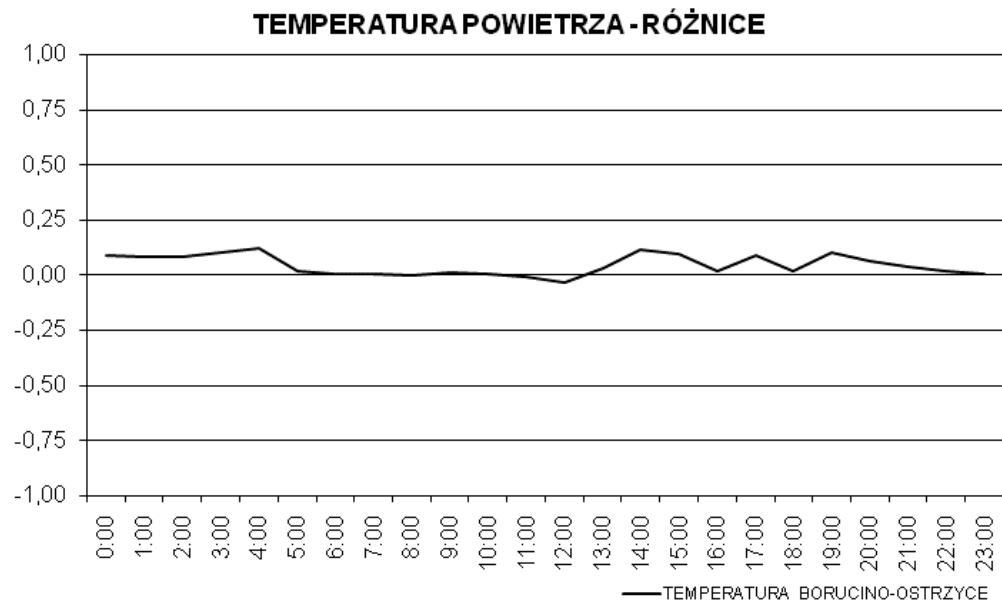
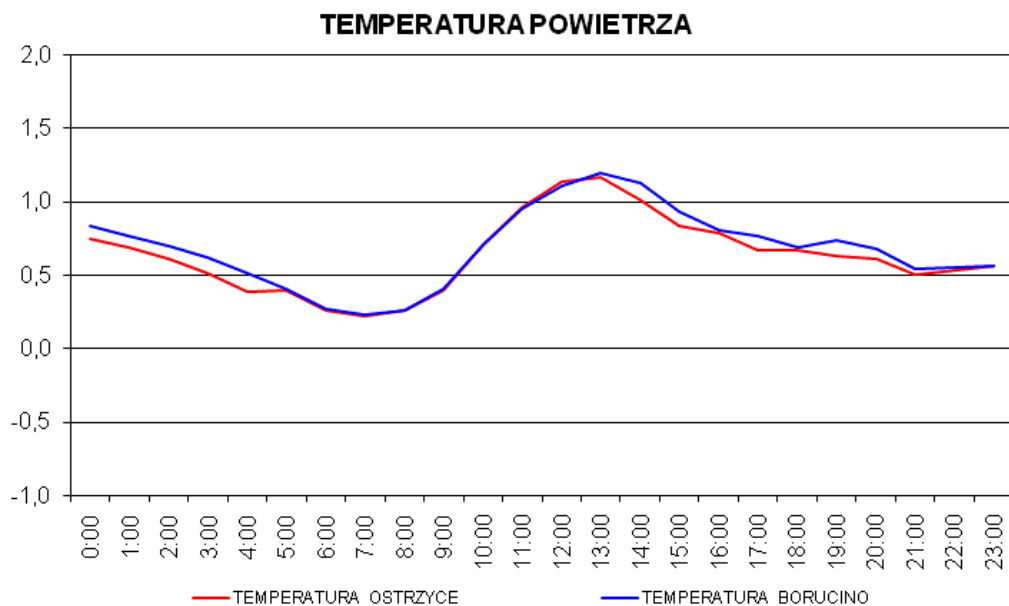
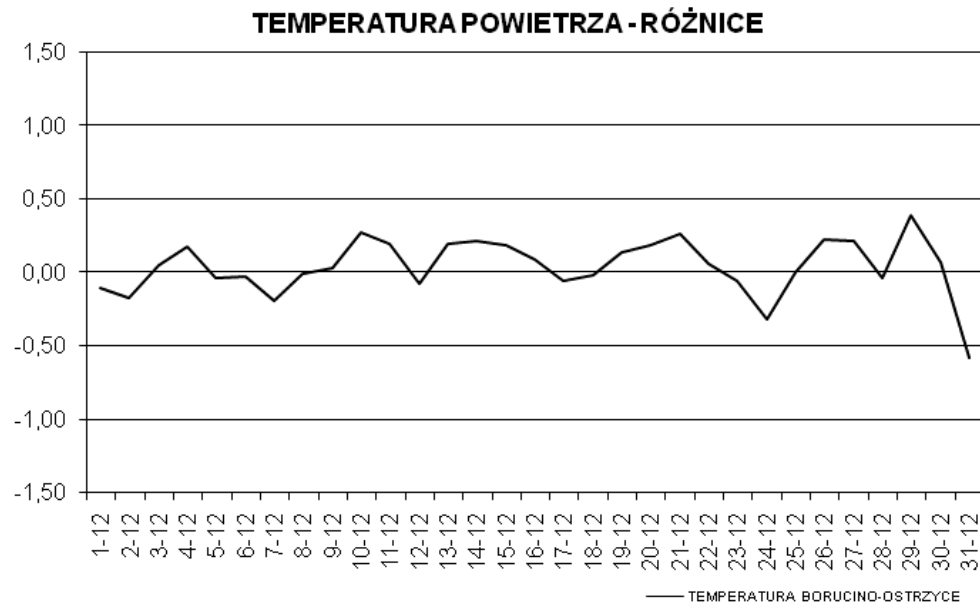
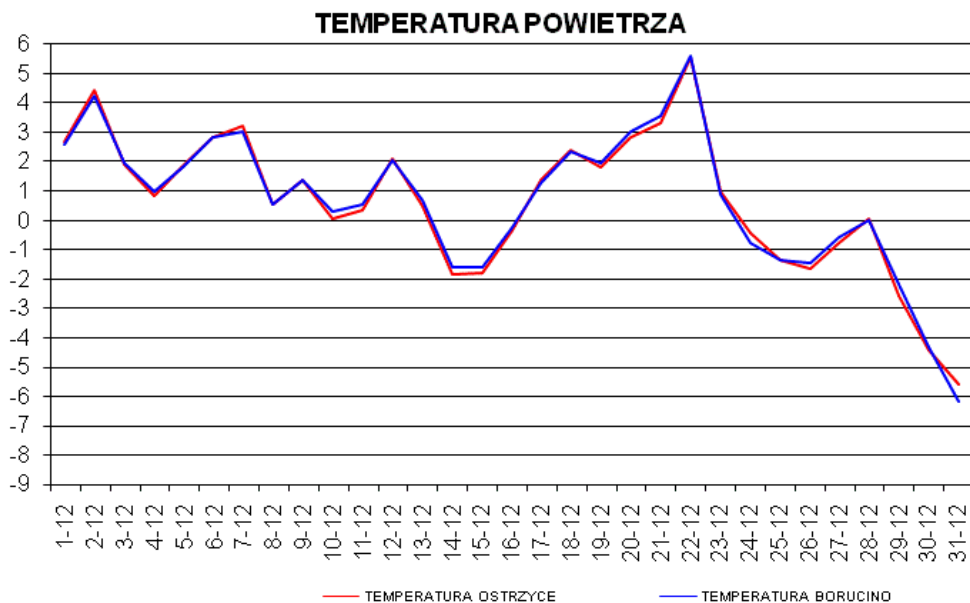


**CHARAKTERYSTYKA PORÓWNAWCZA PRZEBIEGU ELEMENTÓW METEOROLOGICZNYCH NA STACJACH W  
BORUCINIE I OSTRZYCACH W MIESIĄCU GRUDNIU 2008 ROKU**

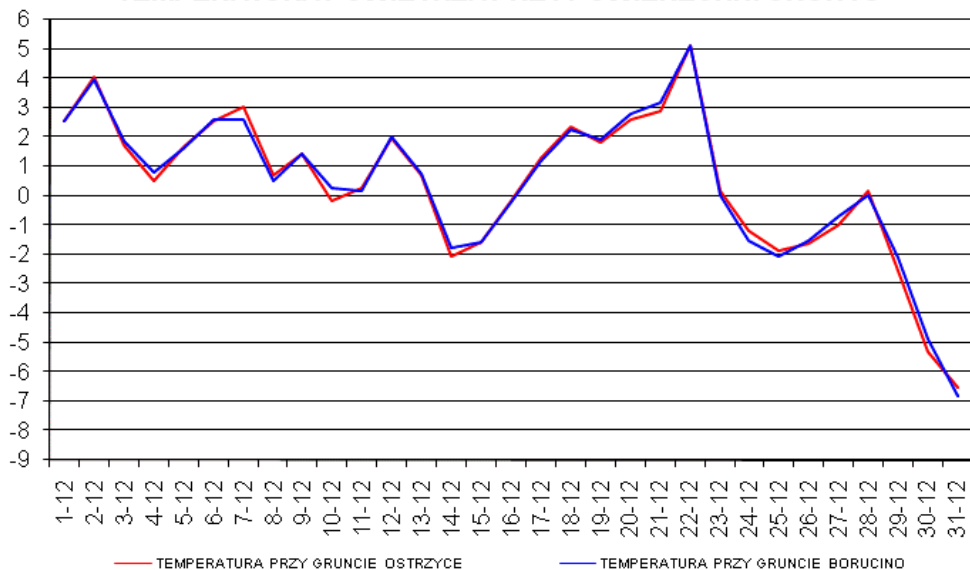
Element	Wskaźnik	Borucino	Ostrzyce
Temperatura powietrza [°C]	Średnia	0,68	0,63
	Odchylenie stand.	2,45	2,44
	Wsp. korelacji	0,99	
Temperatura powietrza przy powierzchni gruntu [°C]	Średnia	0,48	0,42
	Odchylenie stand.	2,50	2,51
	Wsp. korelacji	0,99	
Wilgotność względna [%]	Średnia	94,03	96,18
	Odchylenie stand.	5,59	5,15
	Wsp. korelacji	0,97	
Prędkość średnia wiatru [ms <sup>-1</sup> ]	Średnia	2,10	3,04
	Odchylenie stand.	1,53	2,00
	Wsp. korelacji	0,79	
Prędkość maksymalna wiatru [ms <sup>-1</sup> ]		14,7	20,5
Opad atmosferyczny [mm]	Suma	41,8	18,9

# TEMPERATURA POWIETRZA [°C] - BORUCINO I OSTRZYCE GRUDZIEŃ 2008

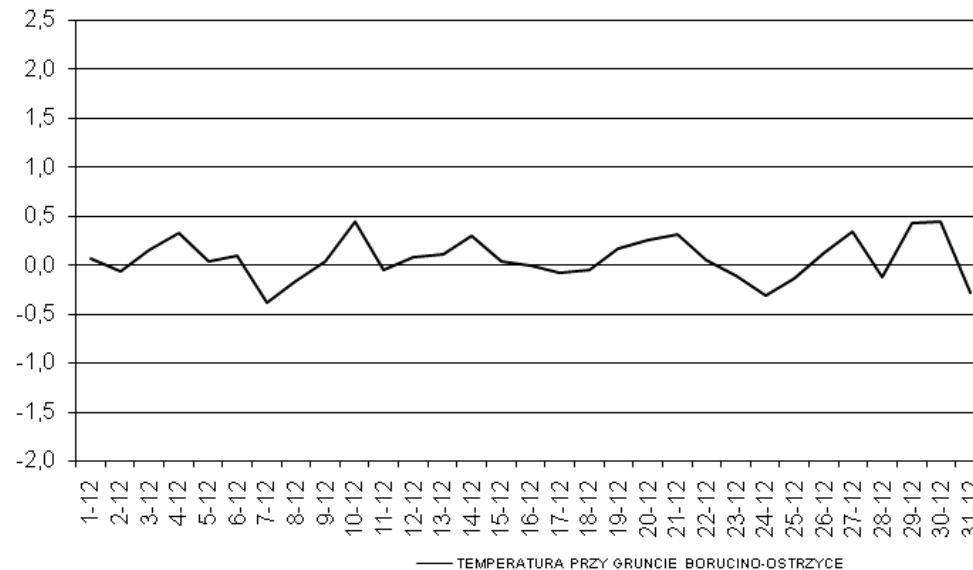


# TEMPERATURA PRZY POWIERZCHNI GRUNTU [°C] - BORUCINO I OSTRZYCE GRUDZIEŃ 2008

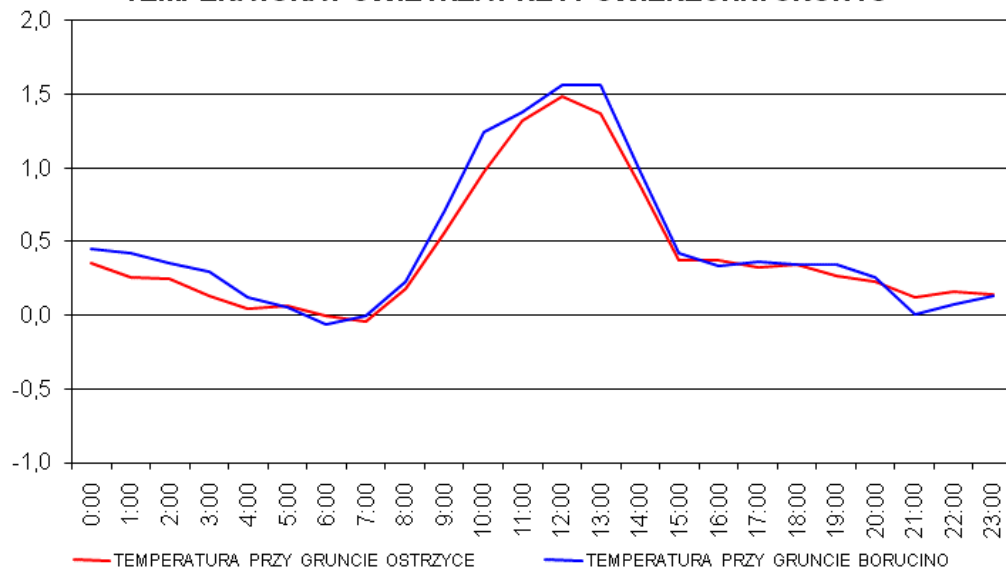
## TEMPERATURA POWIETRZA PRZY POWIERZCHNI GRUNTU



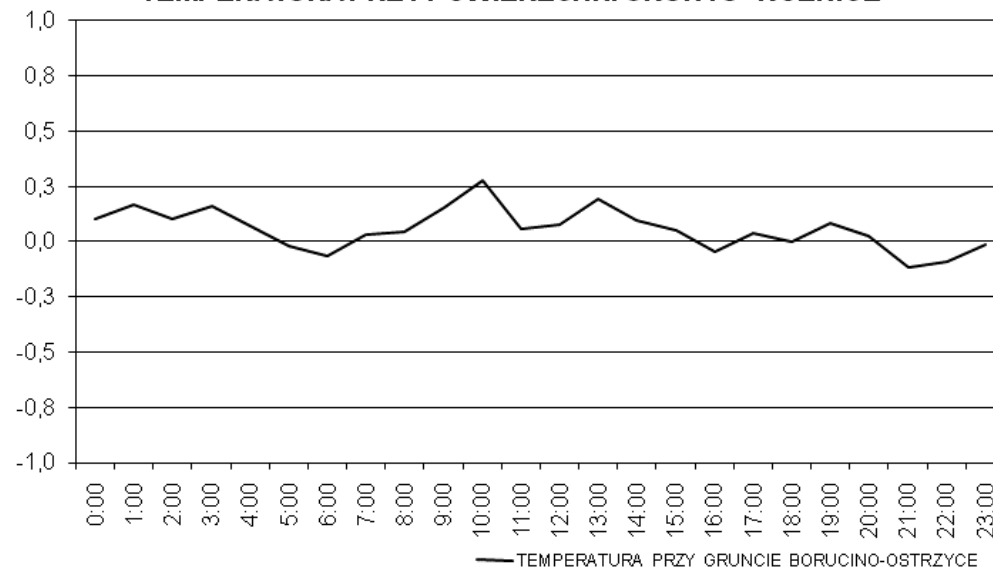
## TEMPERATURA PRZY POWIERZCHNI GRUNTU - RÓŻNICE



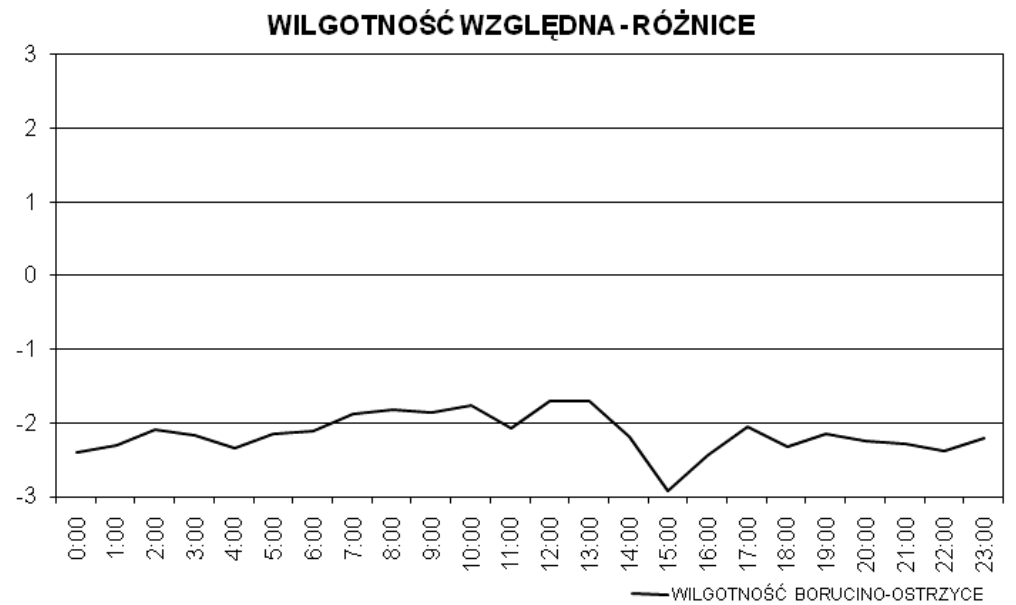
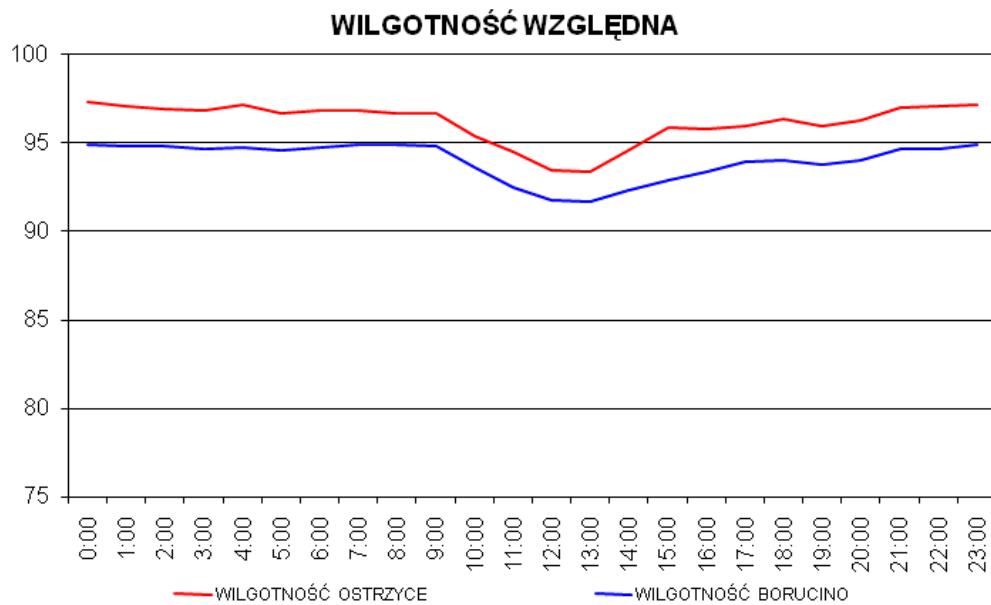
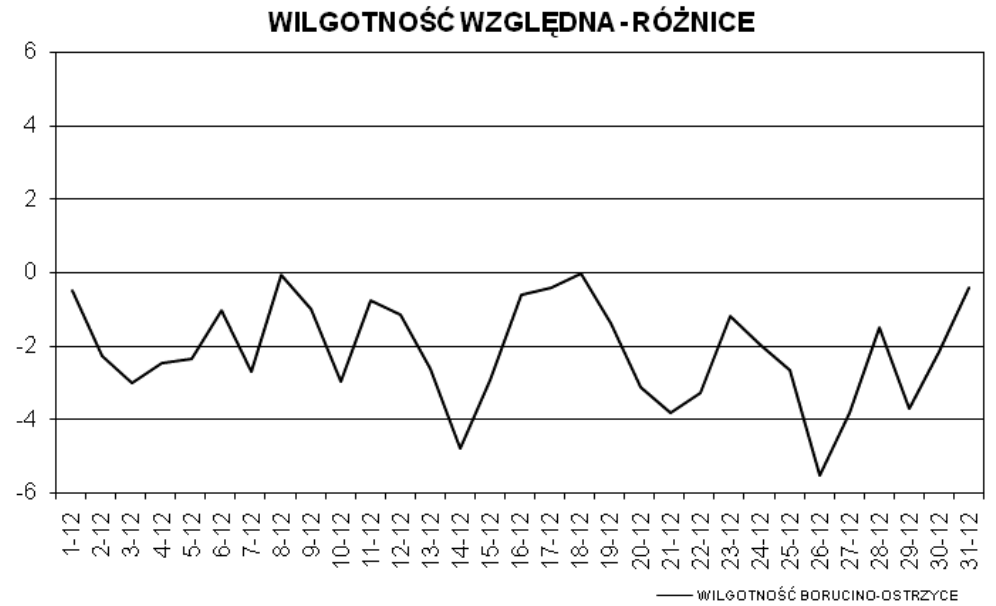
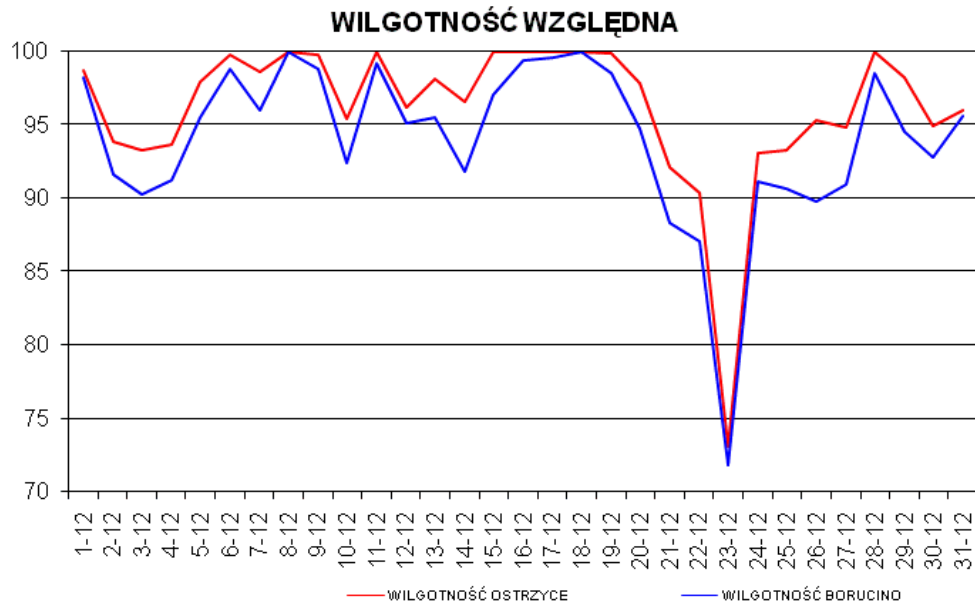
## TEMPERATURA POWIETRZA PRZY POWIERZCHNI GRUNTU



## TEMPERATURA PRZY POWIERZCHNI GRUNTU - RÓŻNICE

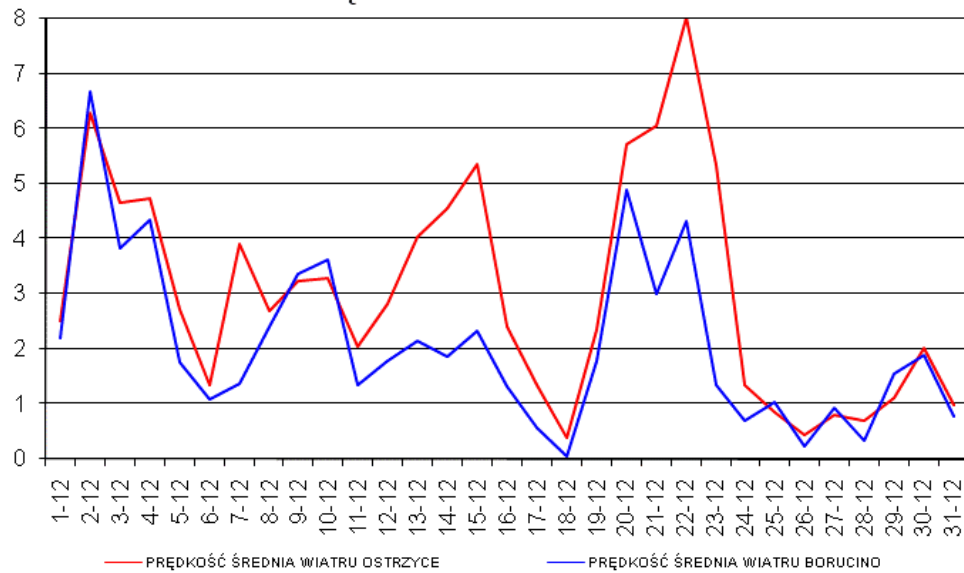


# WILGOTNOŚĆ WZGLĘDNA [%] - BORUCINO I OSTRZYCE GRUDZIEŃ 2008

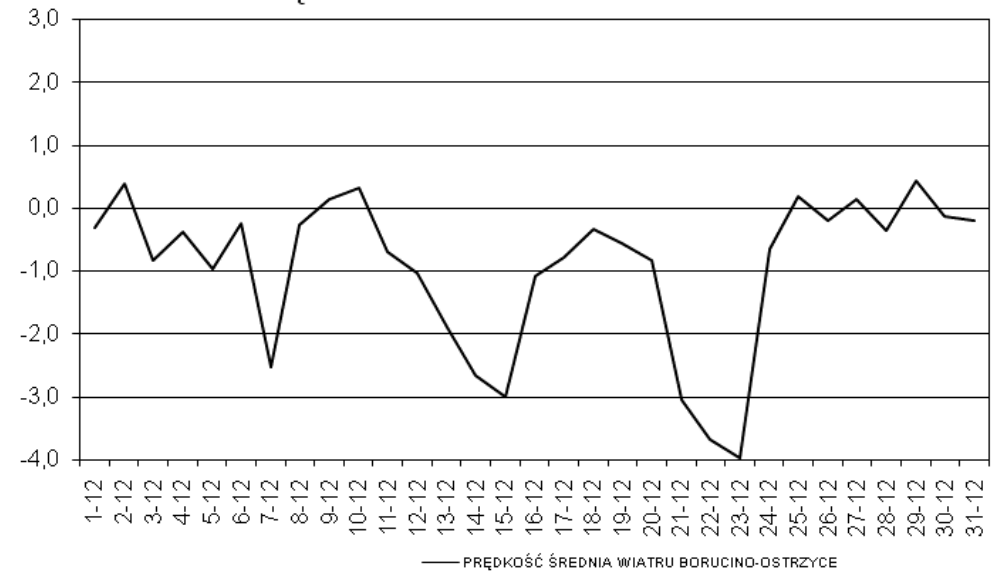


# PRĘDKOŚĆ ŚREDNIA WIATRU [ms<sup>-1</sup>] - BORUCINO I OSTRZYCE GRUDZIEŃ 2008

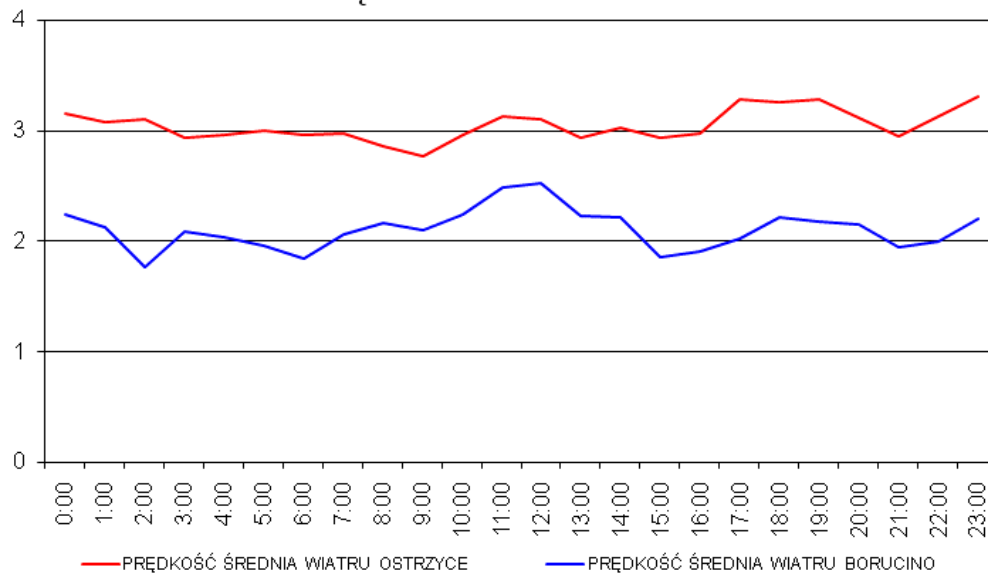
## PRĘDKOŚĆ ŚREDNIA WIATRU



## PRĘDKOŚĆ ŚREDNIA WIATRU - RÓŻNICE



## PRĘDKOŚĆ ŚREDNIA WIATRU

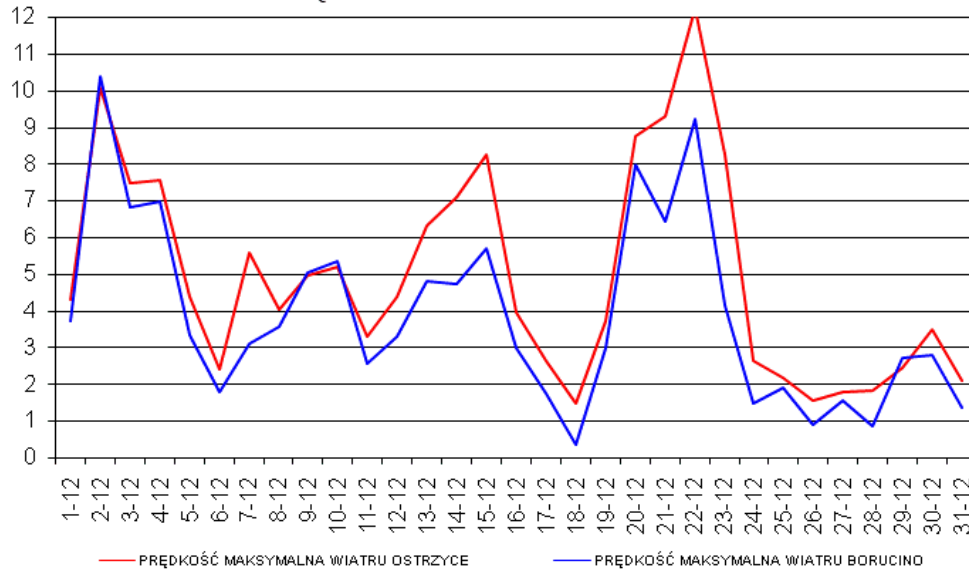


## PRĘDKOŚĆ ŚREDNIA WIATRU - RÓŻNICE

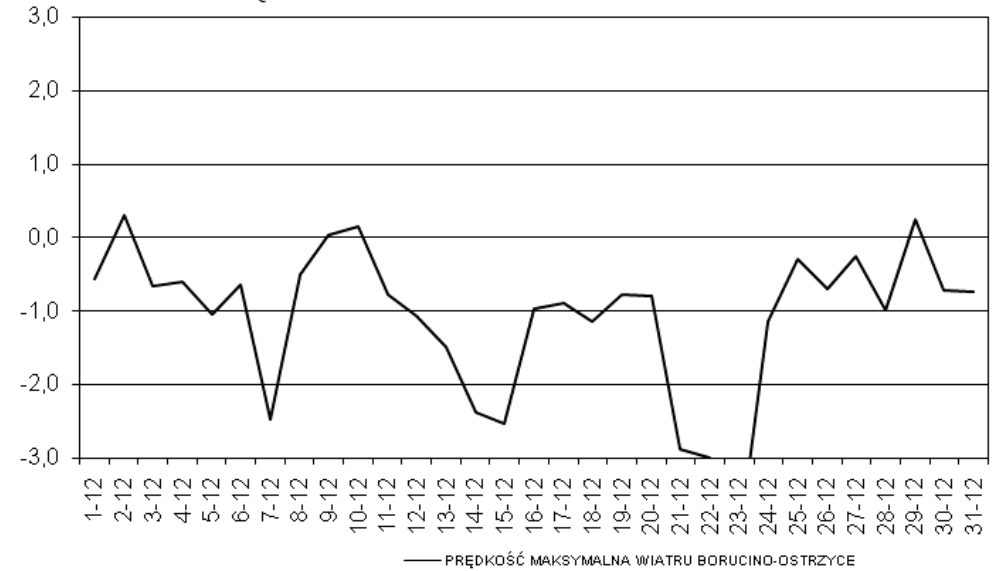


# PRĘDKOŚĆ MAKSYMALNA WIATRU [ $\text{ms}^{-1}$ ] - BORUCINO I OSTRZYCE GRUDZIEŃ 2008

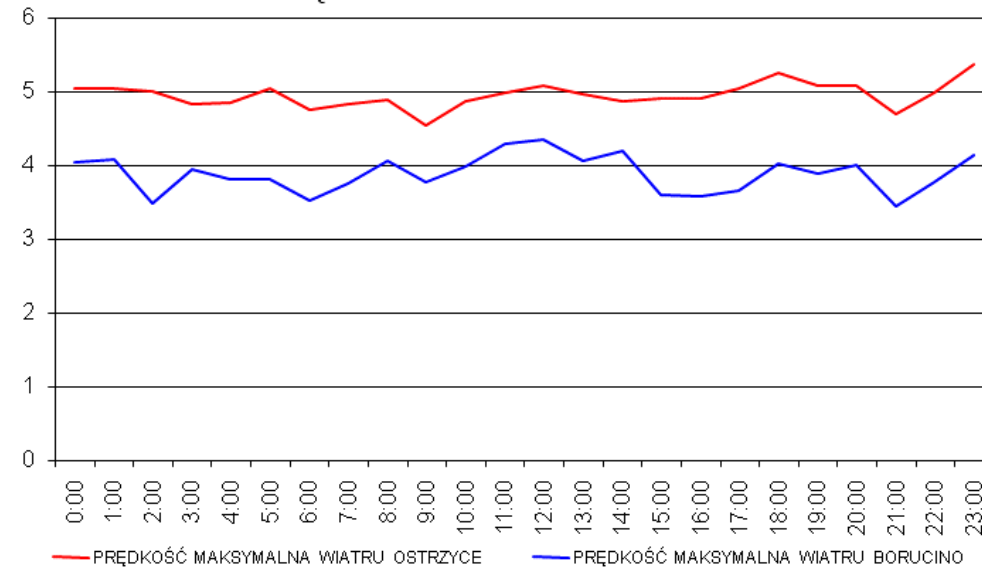
## PRĘDKOŚĆ MAKSYMALNA WIATRU



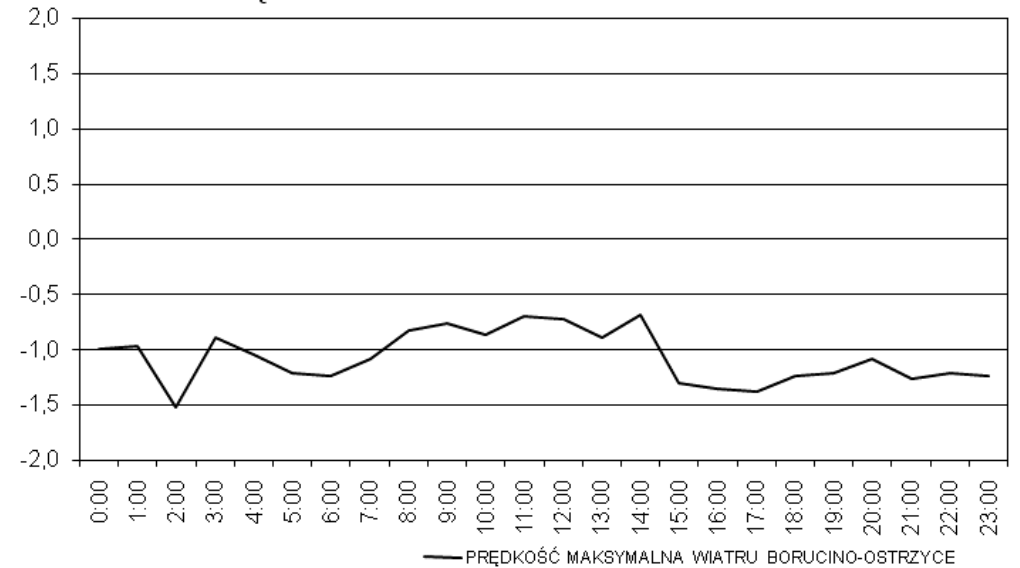
## PRĘDKOŚĆ MAKSYMALNA WIATRU - RÓŻNICE



## PRĘDKOŚĆ MAKSYMALNA WIATRU

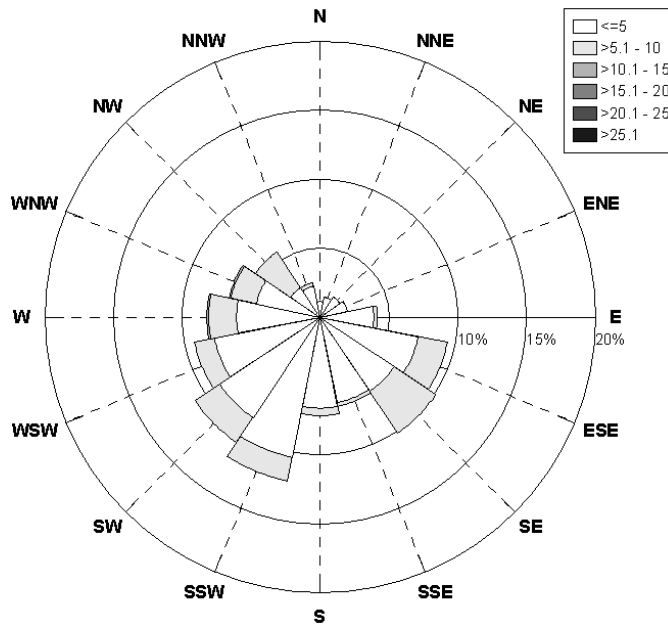


## PRĘDKOŚĆ MAKSYMALNA WIATRU - RÓŻNICE

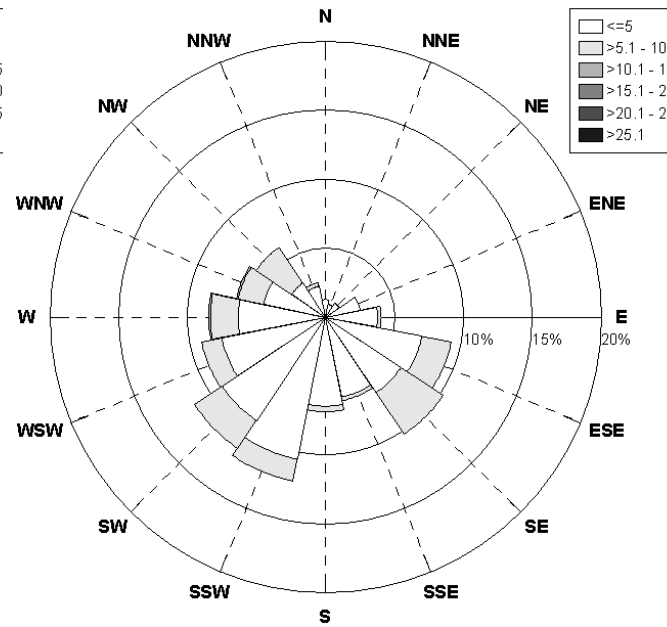


# KIERUNEK WIATRU – BORUCINO I OSTRZYCE GRUDZIEŃ 2008

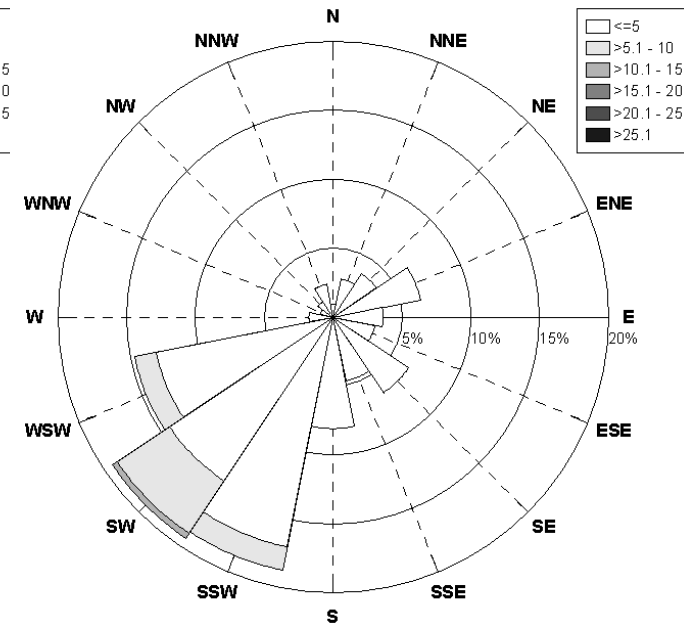
KIERUNKOWO-PĘDKOŚCIOWA RÓŻA WIATRÓW  
OSTRZYCE



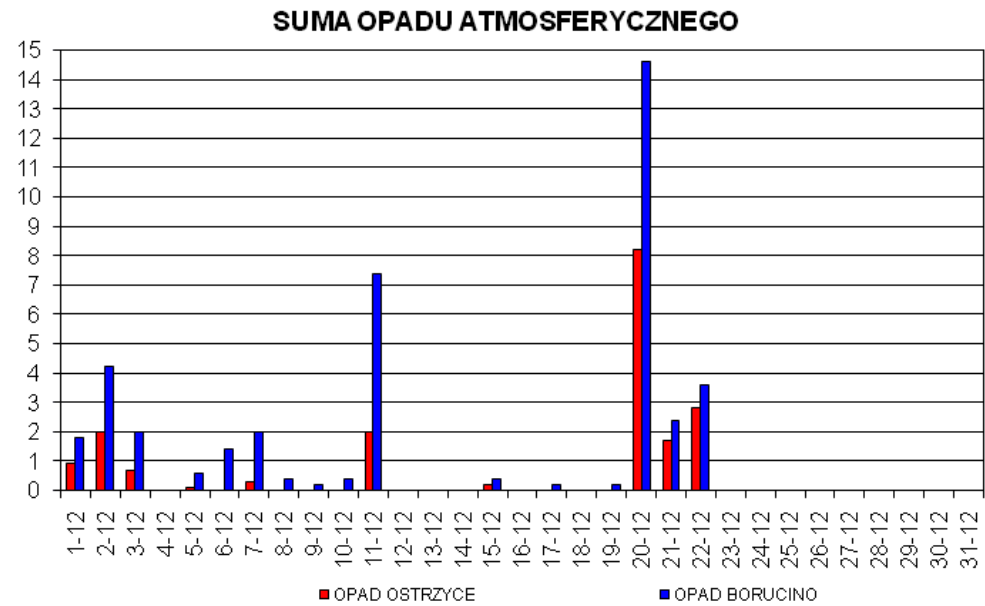
KIERUNKOWO-PĘDKOŚCIOWA RÓŻA WIATRÓW  
OSTRZYCE CZUJNIK WEKTOROWY



KIERUNKOWO-PĘDKOŚCIOWA RÓŻA WIATRÓW  
BORUCINO



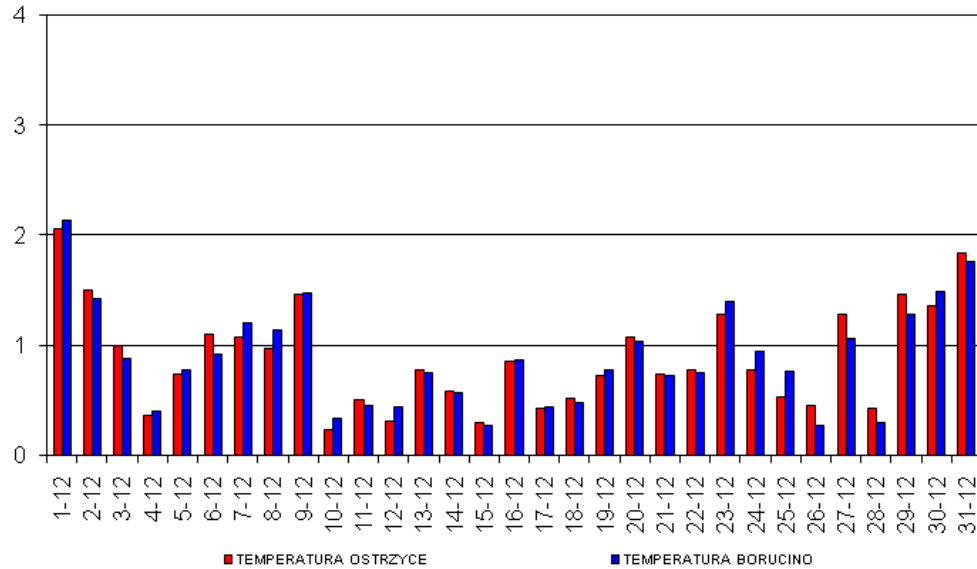
# OPAD ATMOSFERYCZNY [mm] - BORUCINO I OSTRZYCE GRUDZIEŃ 2008



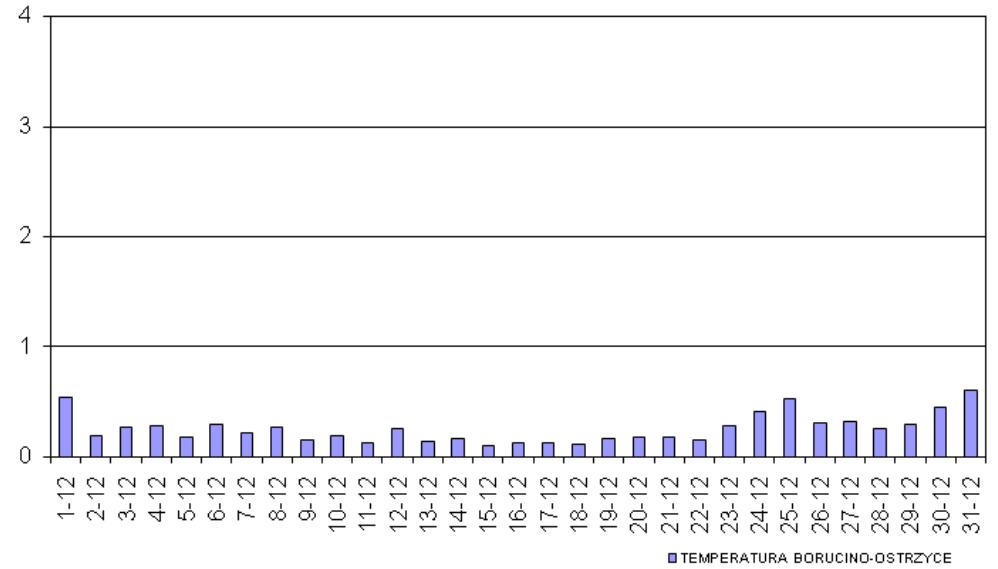


# ODCHYLENIE STANDARDOWE

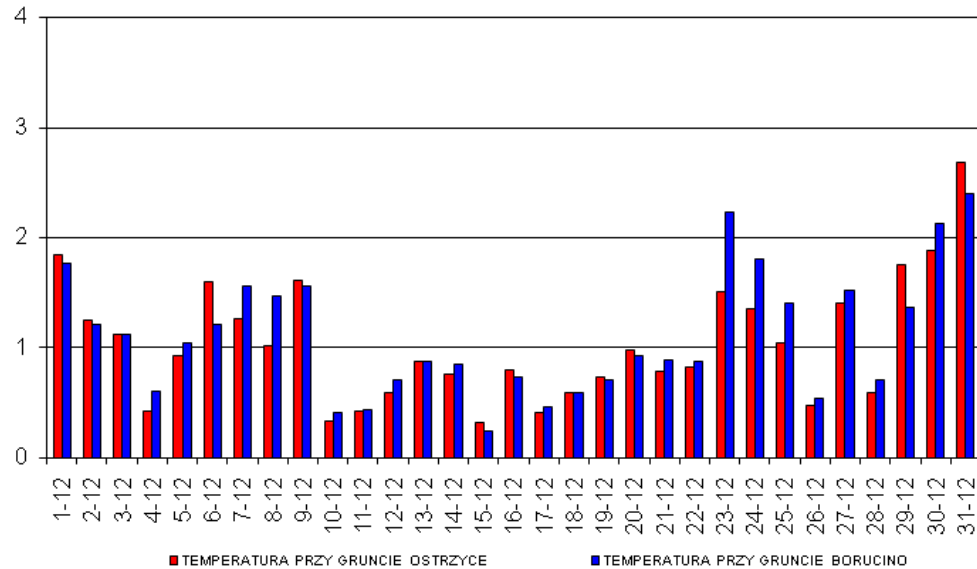
## TEMPERATURA POWIETRZA - ODCHYLENIE STANDARD.



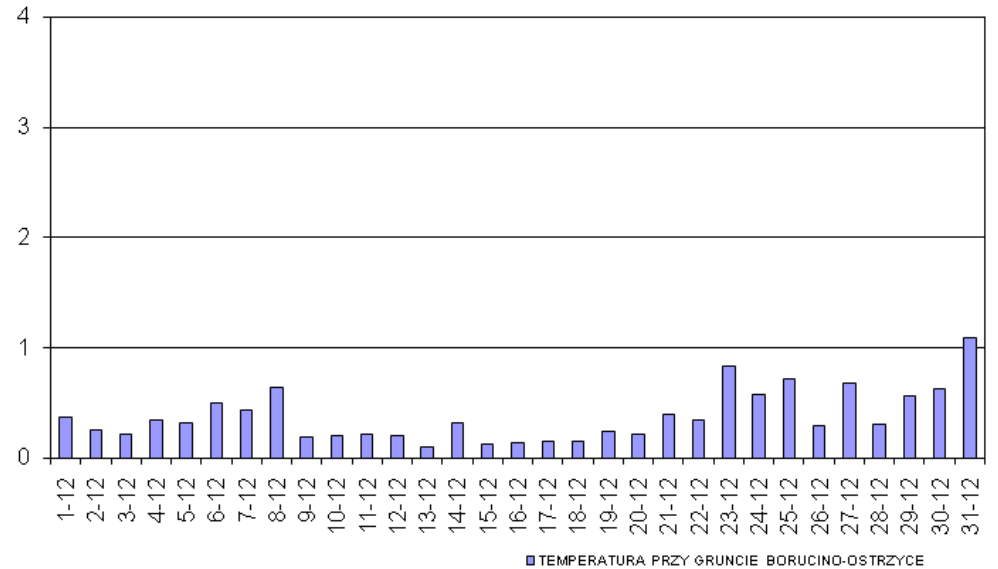
## TEMPERATURA POW. - ODCHYLENIE STANDARD. RÓŻNIC



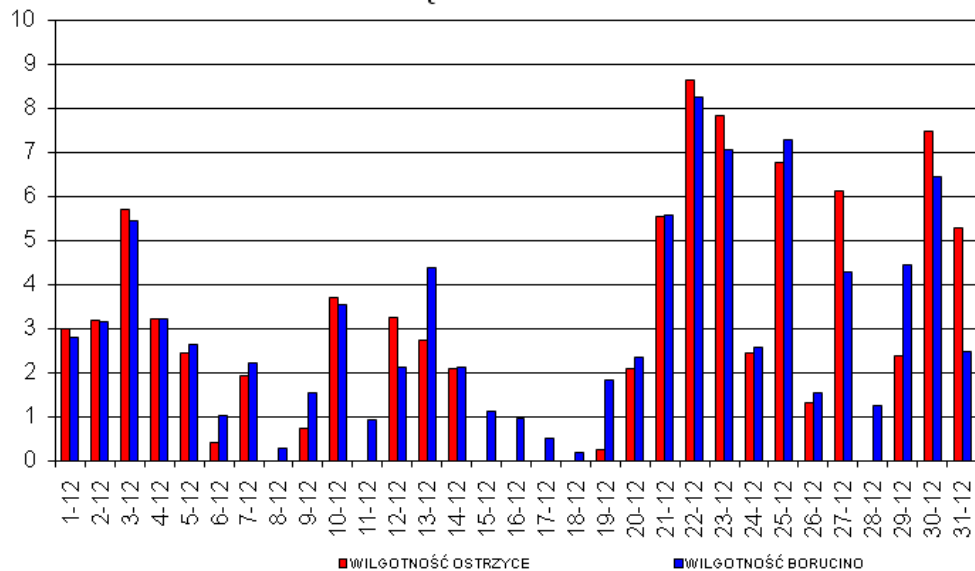
## TEMPERATURA PRZY POW. GRUNTU - ODCHYLENIE ST.



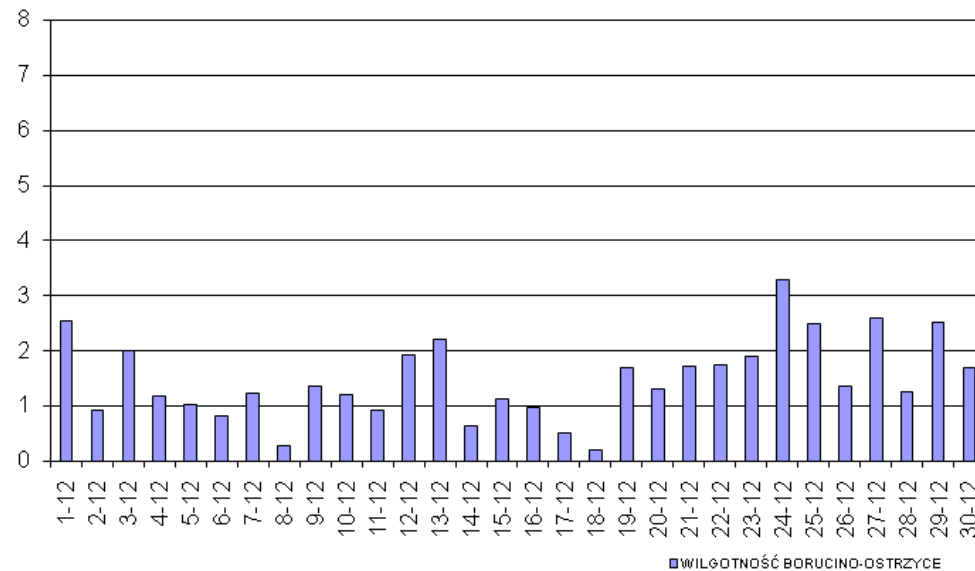
## TEMPERATURA GRUNT - ODCHYLENIE STANDARD. RÓŻNIC



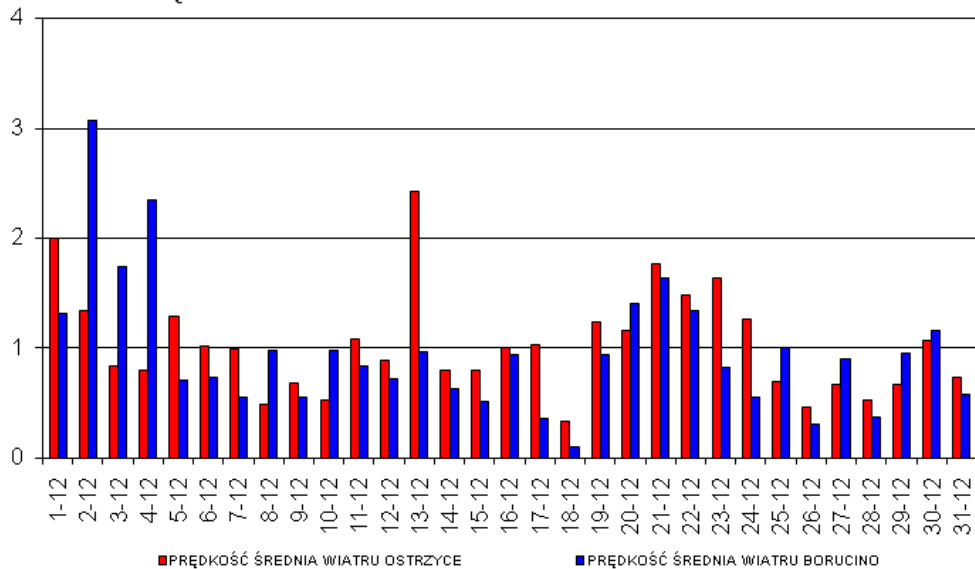
**WILGOTNOŚĆ WZGLĘDNA - ODCHYLENIE STANDARD.**



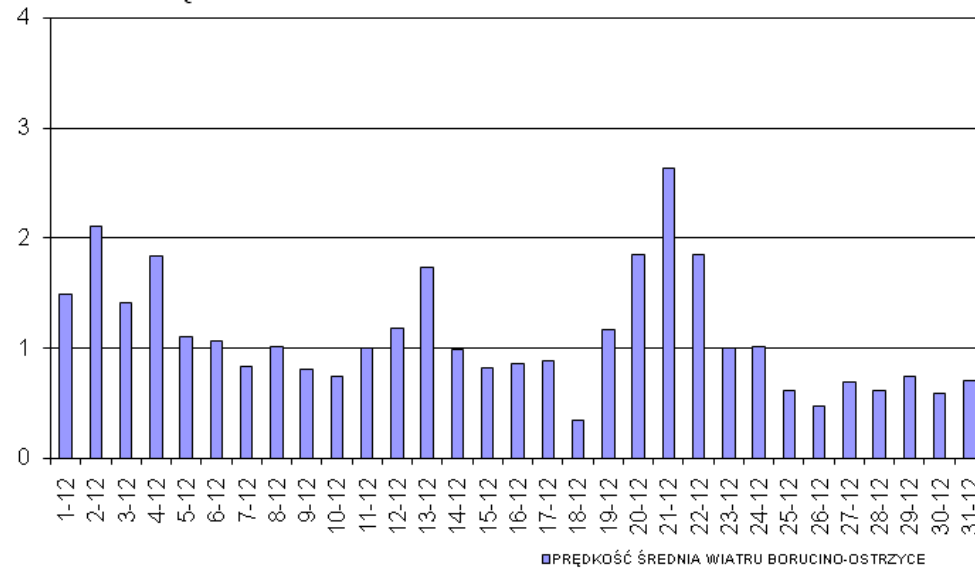
**WILGOTNOŚĆ - ODCHYLENIE STANDARD. RÓŻNIC**



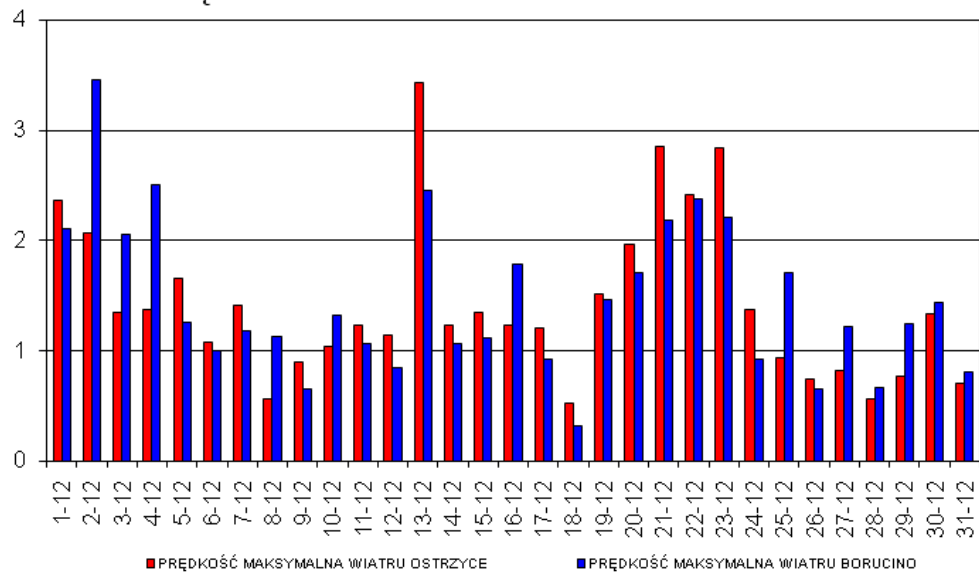
**PRĘDKOŚĆ ŚREDNIA WIATRU - ODCHYLENIE STANDARD.**



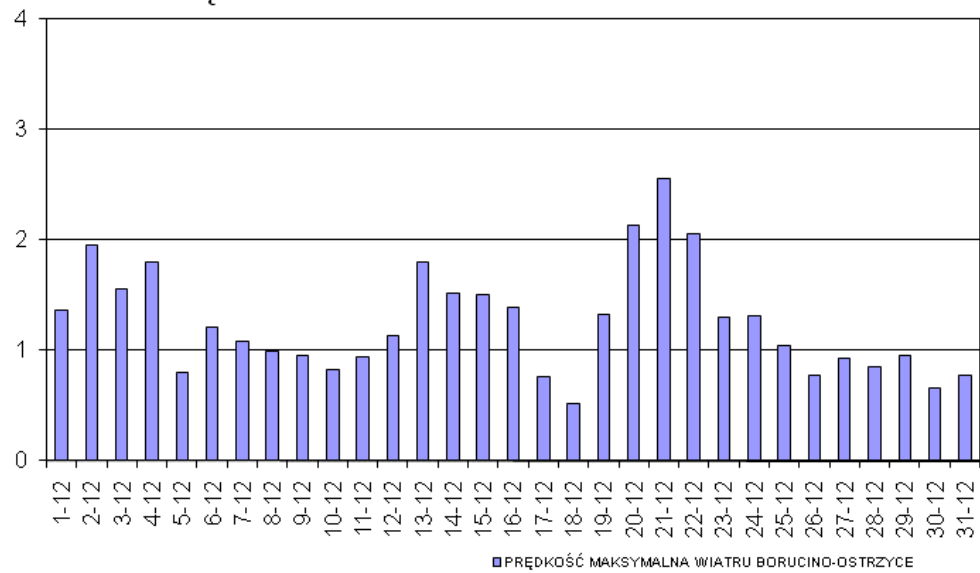
**PRĘDKOŚĆ ŚREDNIA - ODCHYLENIE STANDARD. RÓŻNIC**



**PRĘDKOŚĆ MAX. WIATRU - ODCHYLENIE STANDARD.**



**PRĘDKOŚĆ MAX. - ODCHYLENIE STANDARD. RÓŻNIC**



*Opr. J.Filipiak*