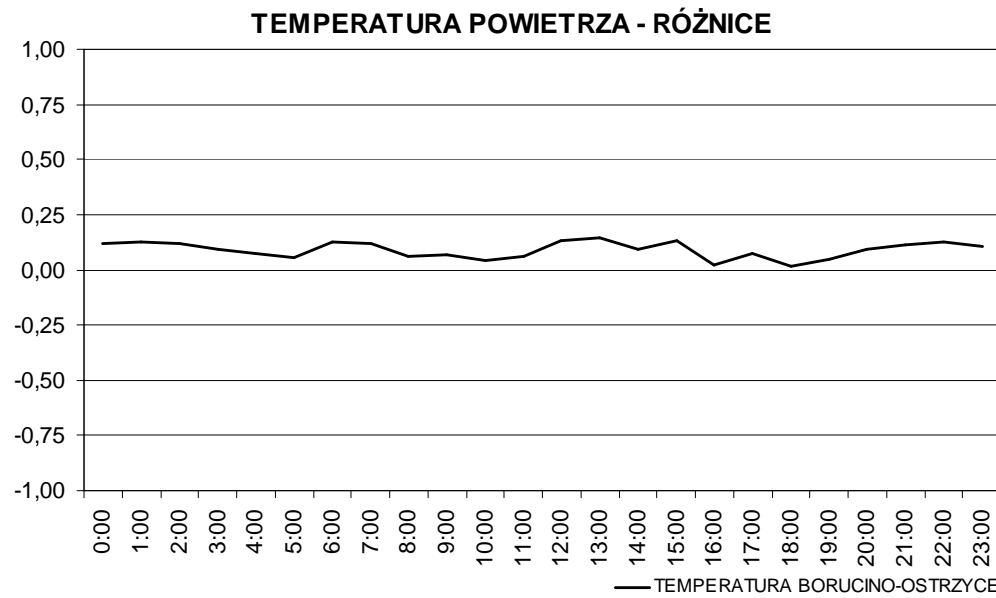
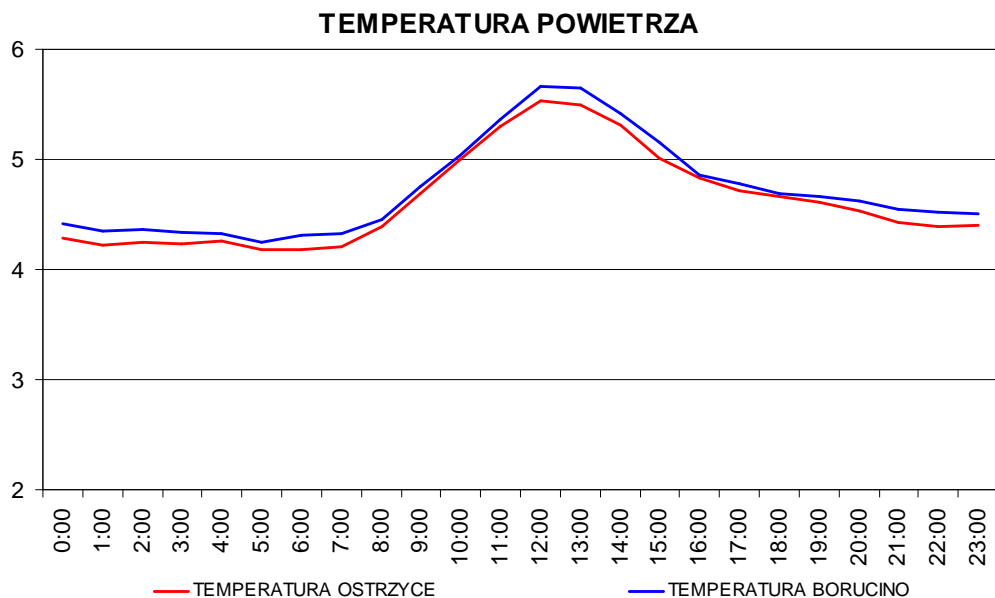
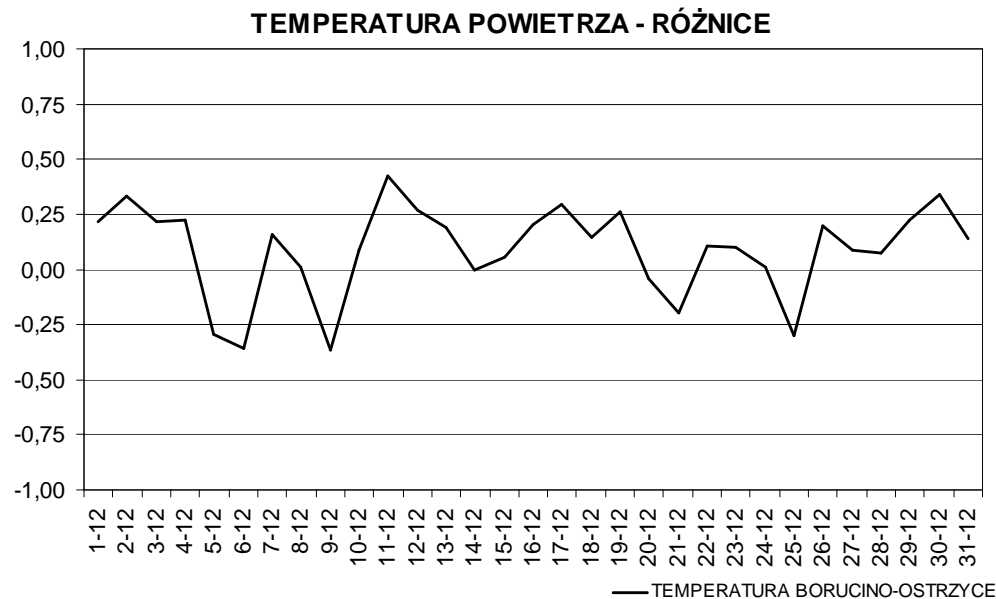
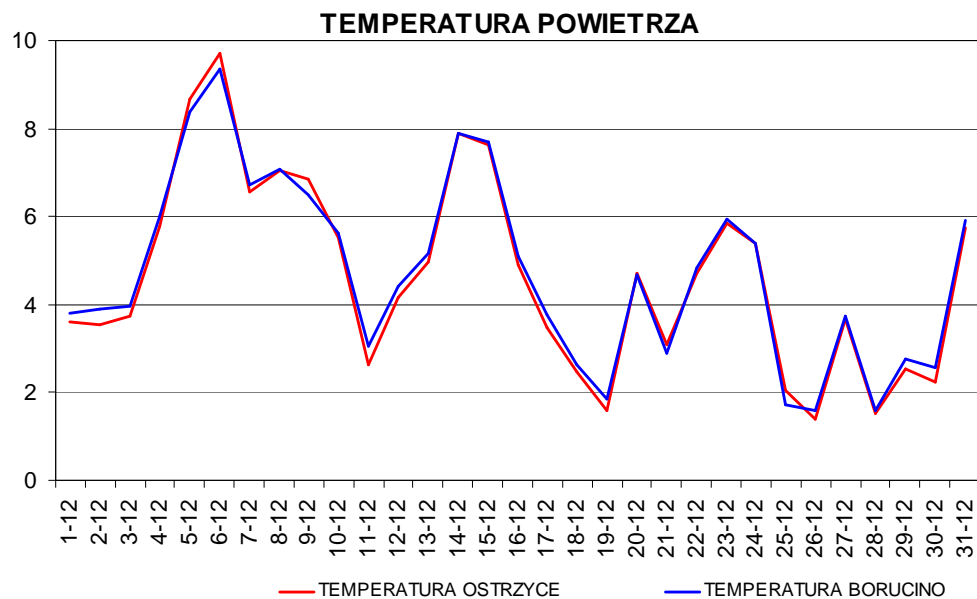


**CHARAKTERYSTYKA PORÓWNAWCZA PRZEBIEGU ELEMENTÓW METEOROLOGICZNYCH NA STACJACH W  
BORUCINIE I OSTRZYCACH W MIESIĄCU GRUDNIU 2006 ROKU**

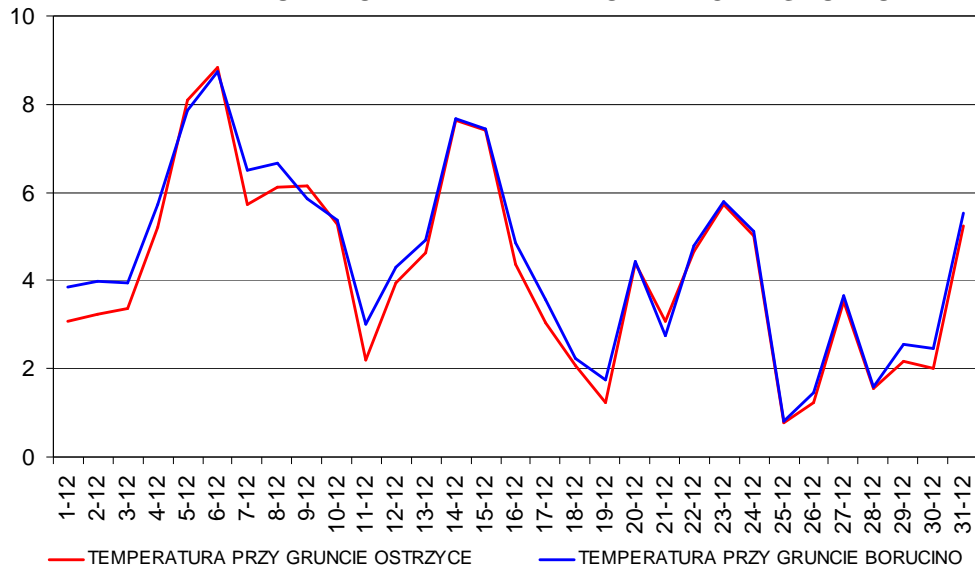
Element	Wskaźnik	Borucino	Ostrzyce
Temperatura powietrza [°C]	Średnia	4,72	4,63
	Odchylenie stand.	2,10	2,20
	Wsp. korelacji	0,99	
Temperatura powietrza przy powierzchni gruntu [°C]	Średnia	4,49	4,23
	Odchylenie stand.	2,03	2,12
	Wsp. korelacji	0,99	
Wilgotność względna [%]	Średnia	91,73	90,04
	Odchylenie stand.	3,98	3,95
	Wsp. korelacji	0,97	
Prędkość średnia wiatru [ms <sup>-1</sup> ]	Średnia	4,02	6,19
	Odchylenie stand.	1,80	2,65
	Wsp. korelacji	0,61	
Prędkość maksymalna wiatru [ms <sup>-1</sup> ]		25,6	46,0
Opad atmosferyczny [mm]	Suma	42,6	27,5

# TEMPERATURA POWIETRZA [°C] - BORUCINO I OSTRZYCE GRUDZIEŃ 2006

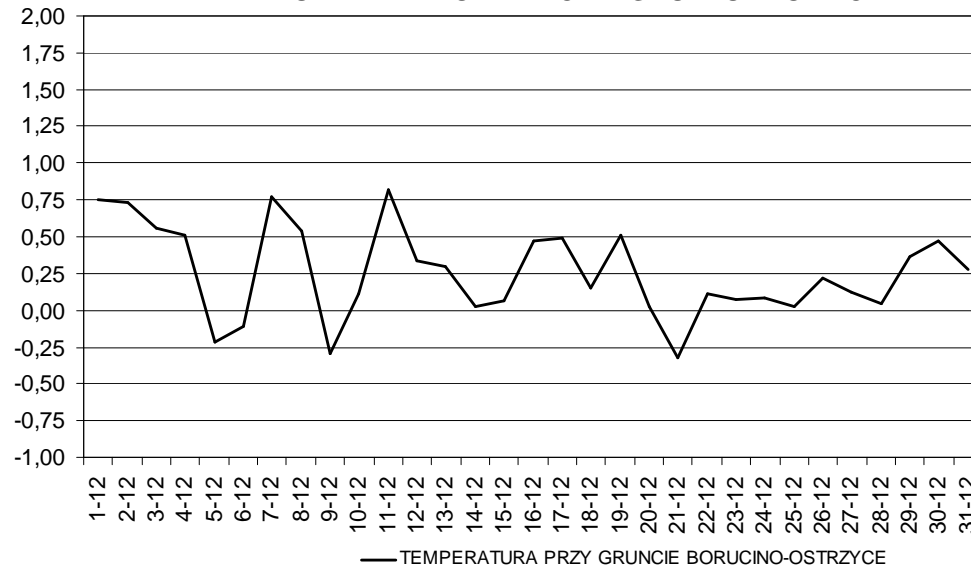


# TEMPERATURA PRZY POWIERZCHNI GRUNTU [°C] - BORUCINO I OSTRZYCE GRUDZIEŃ 2006

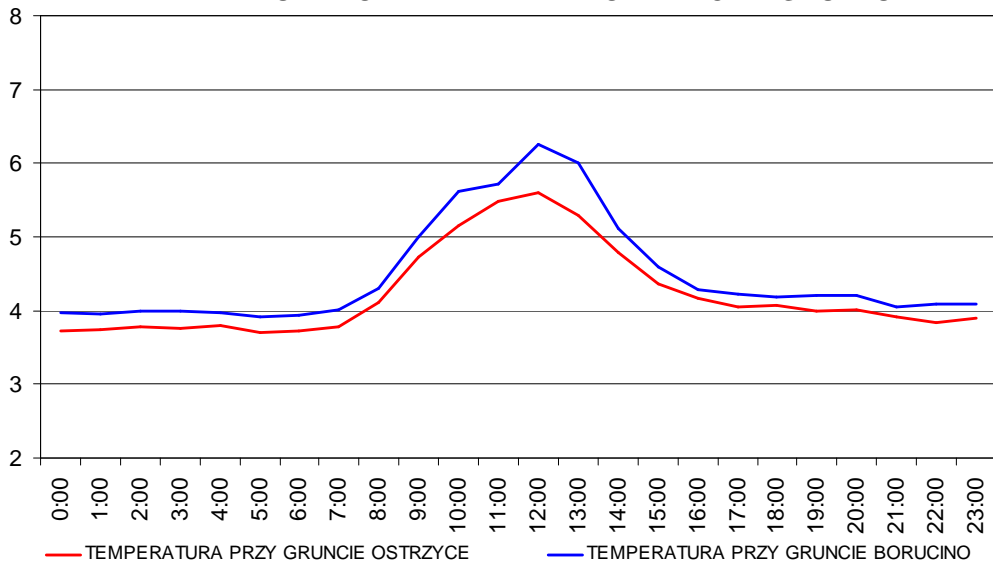
## TEMPERATURA POWIETRZA PRZY POWIERZCHNI GRUNTU



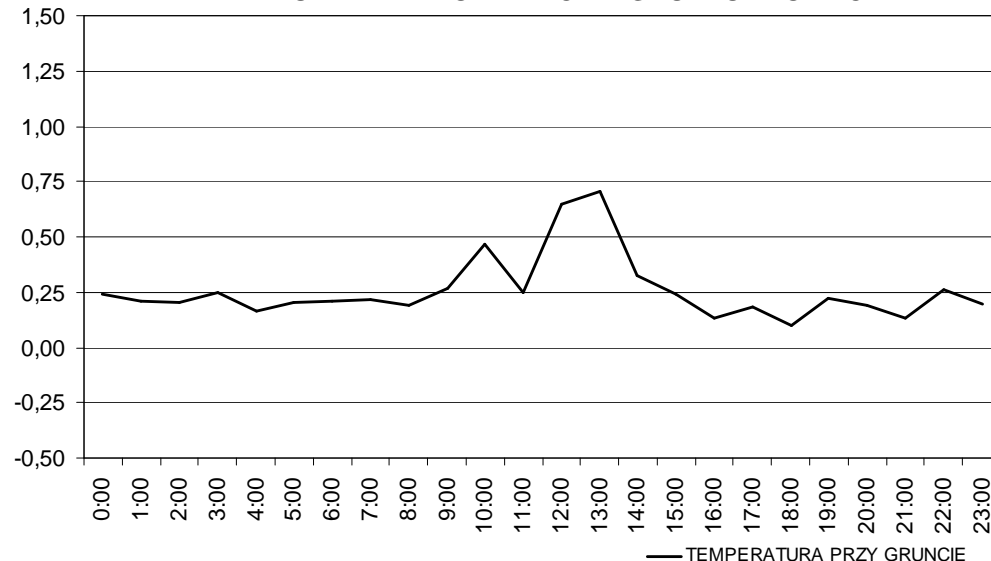
## TEMPERATURA PRZY POWIERZCHNI GRUNTU - RÓŻNICE



## TEMPERATURA POWIETRZA PRZY POWIERZCHNI GRUNTU

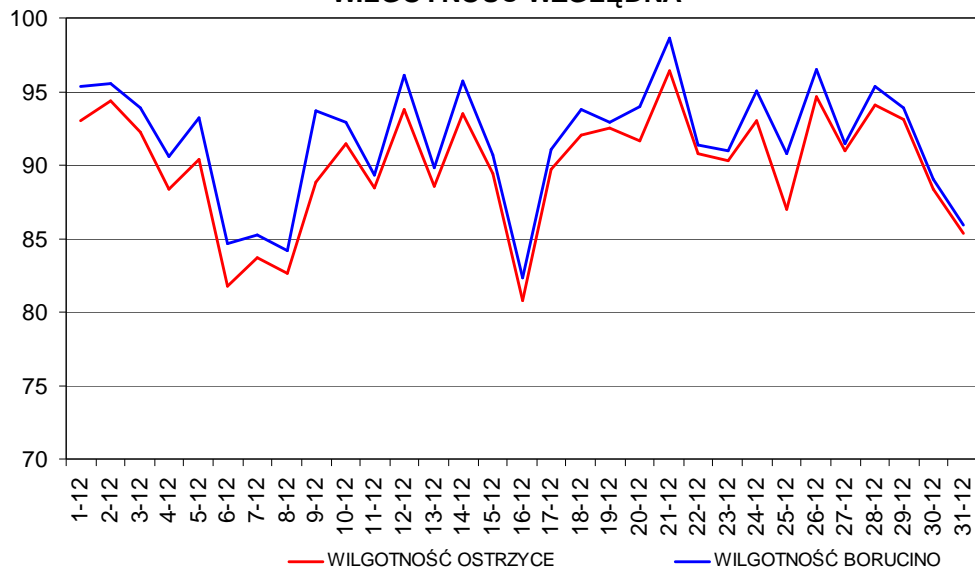


## TEMPERATURA PRZY POWIERZCHNI GRUNTU - RÓŻNICE

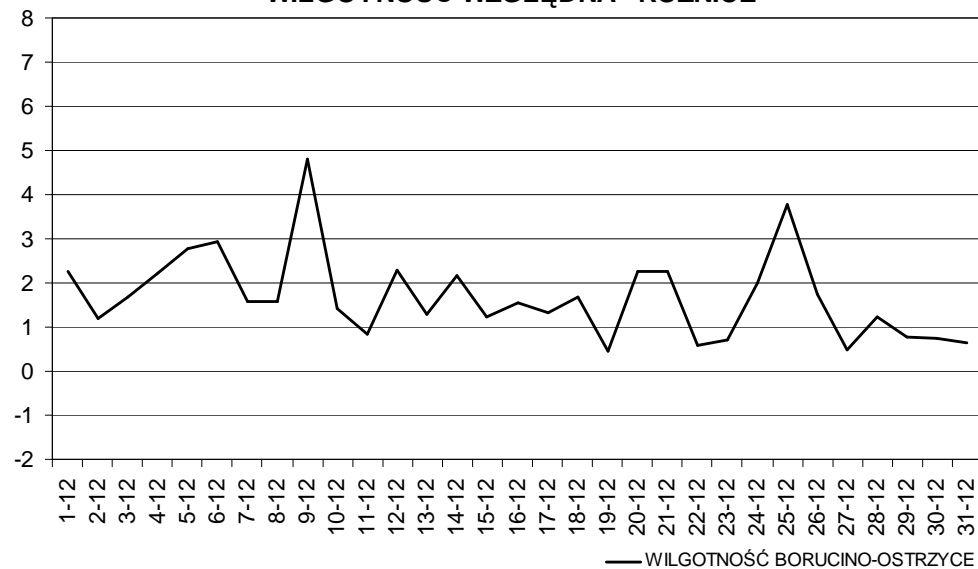


# WILGOTNOŚĆ WZGLĘDNA [%] - BORUCINO I OSTRZYCE GRUDZIEŃ 2006

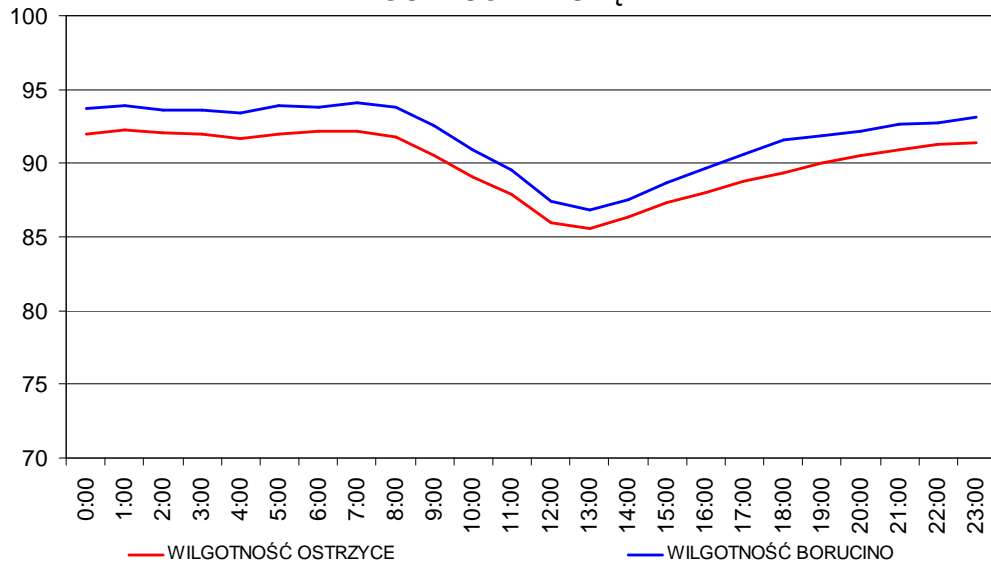
## WILGOTNOŚĆ WZGLĘDNA



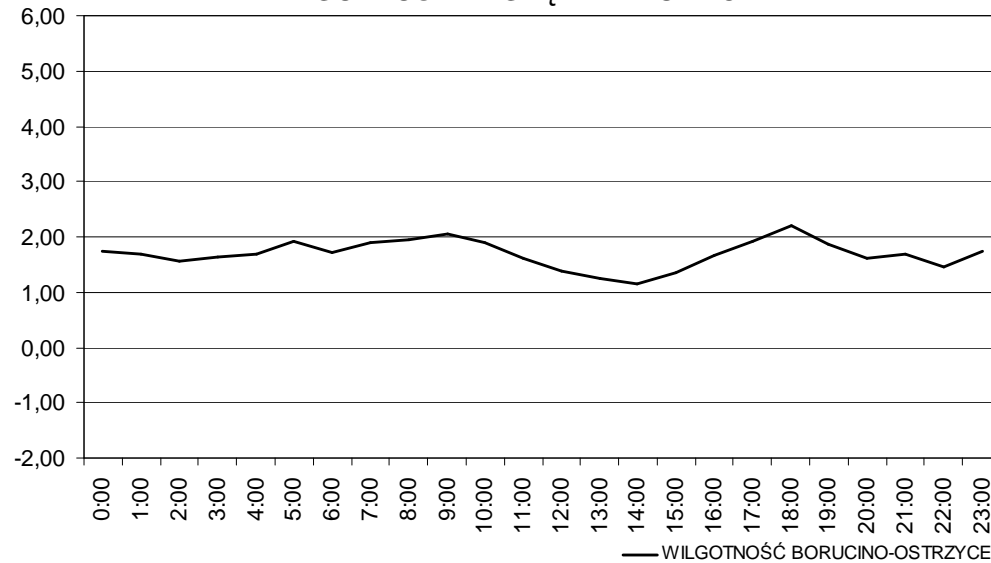
## WILGOTNOŚĆ WZGLĘDNA - RÓŻNICE



## WILGOTNOŚĆ WZGLĘDNA

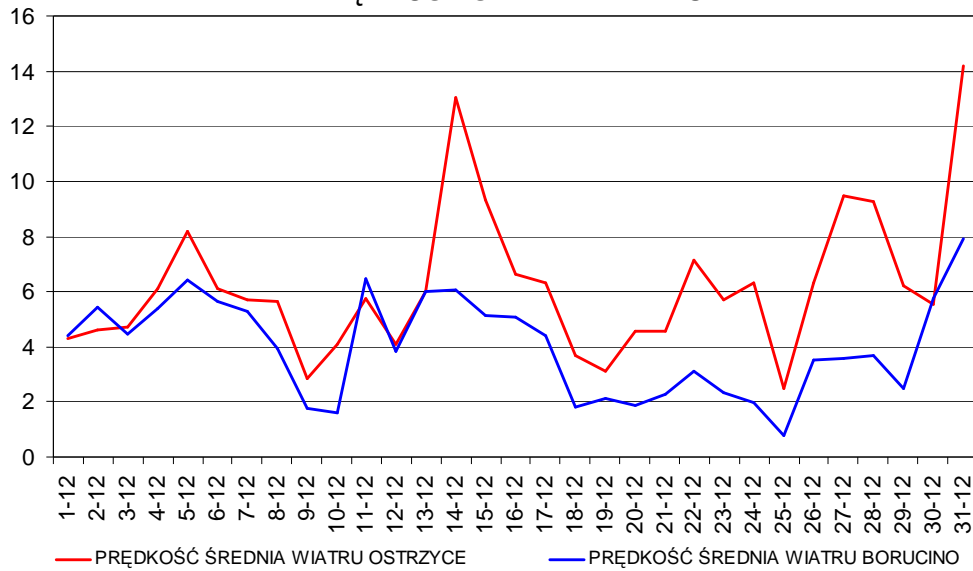


## WILGOTNOŚĆ WZGLĘDNA - RÓŻNICE



# PRĘDKOŚĆ ŚREDNIA WIATRU [ $\text{ms}^{-1}$ ] - BORUCINO I OSTRZYCE GRUDZIEŃ 2006

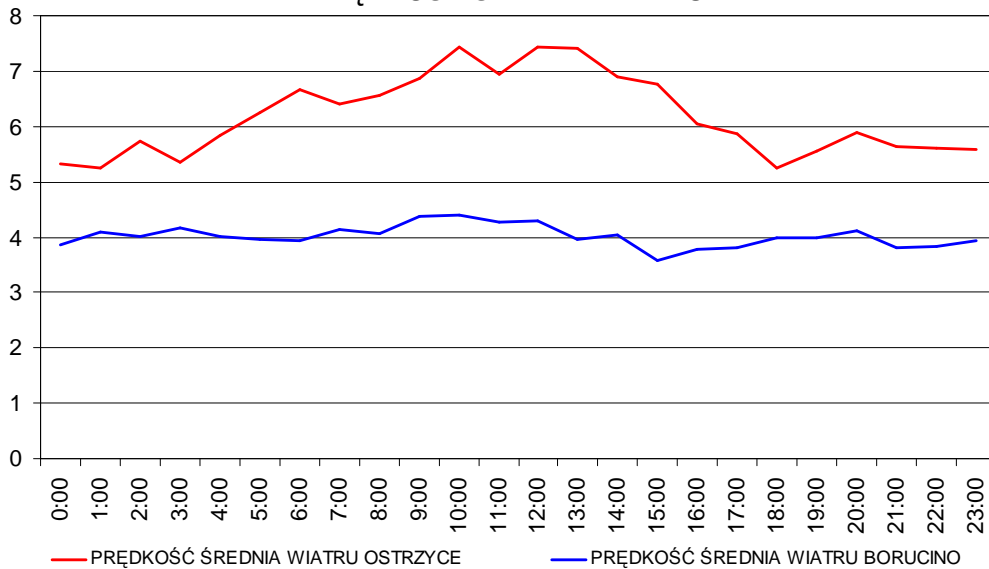
## PRĘDKOŚĆ ŚREDNIA WIATRU



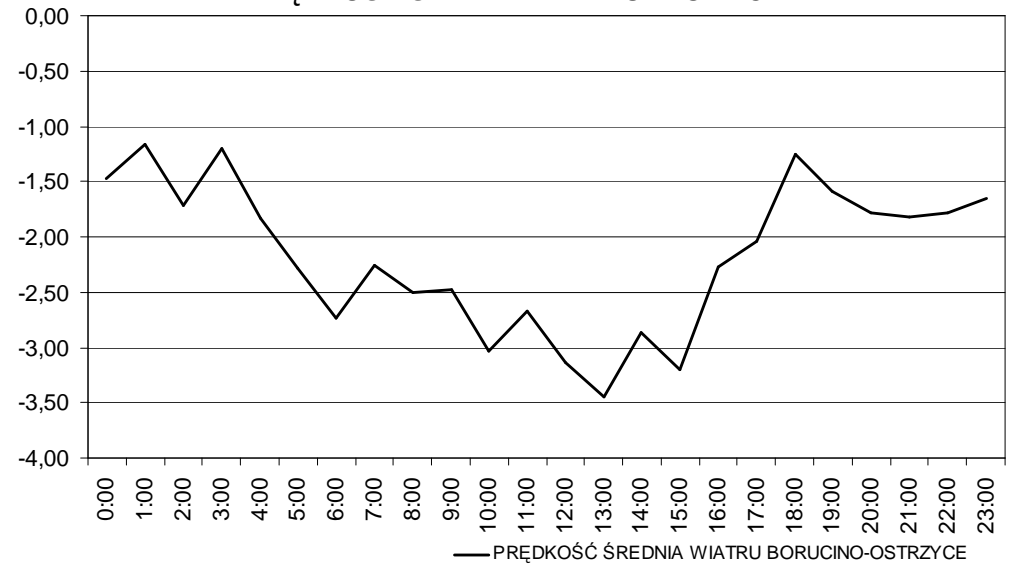
## PRĘDKOŚĆ ŚREDNIA WIATRU - RÓŻNICE



## PRĘDKOŚĆ ŚREDNIA WIATRU

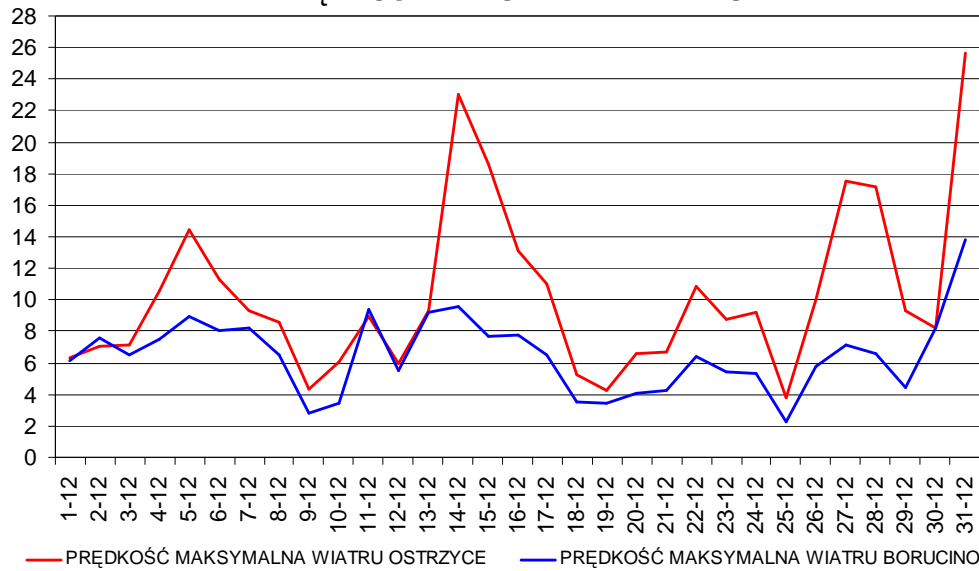


## PRĘDKOŚĆ ŚREDNIA WIATRU - RÓŻNICE

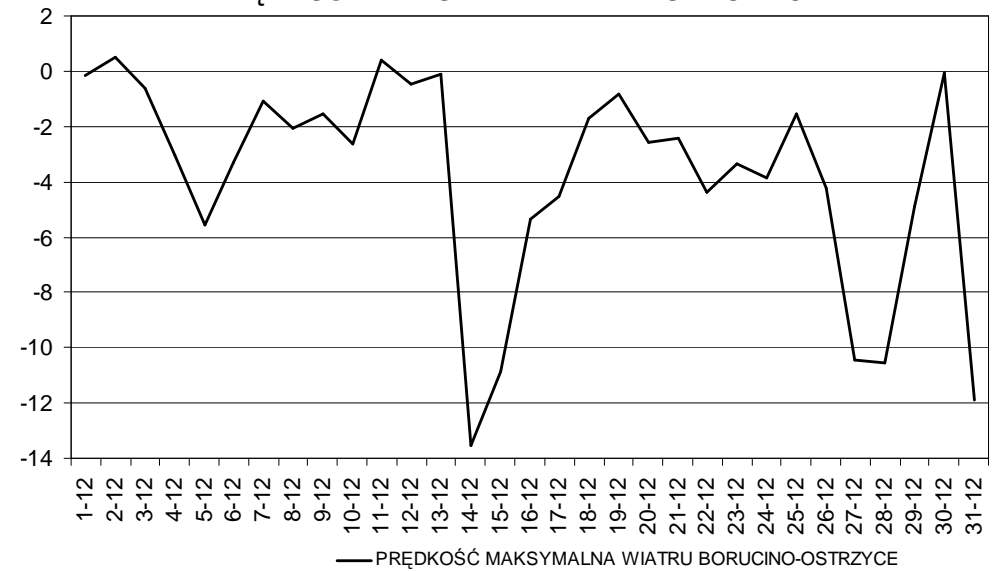


# PRĘDKOŚĆ MAKSYMALNA WIATRU [ $\text{ms}^{-1}$ ] - BORUCINO I OSTRZYCE GRUDZIEŃ 2006

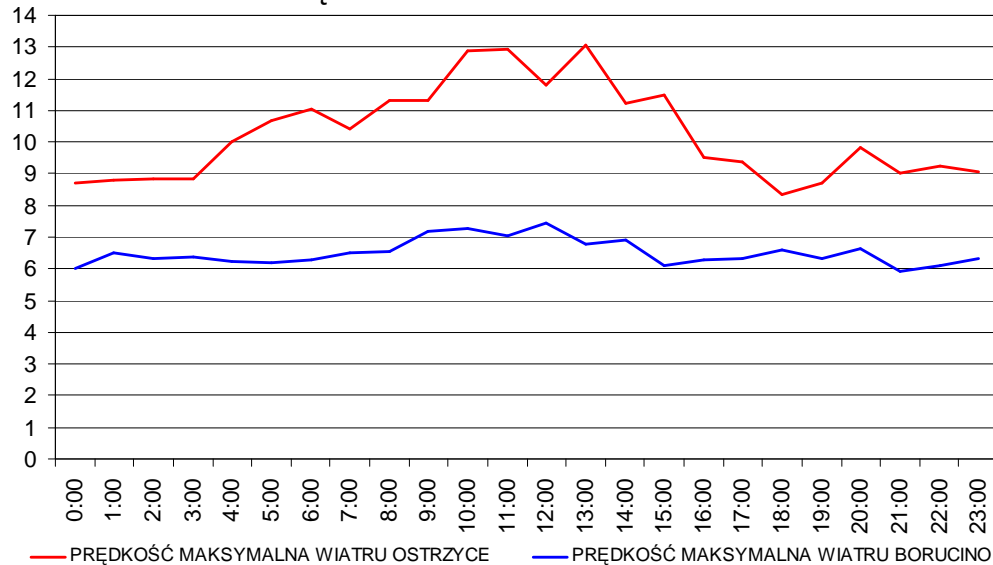
## PRĘDKOŚĆ MAKSYMALNA WIATRU



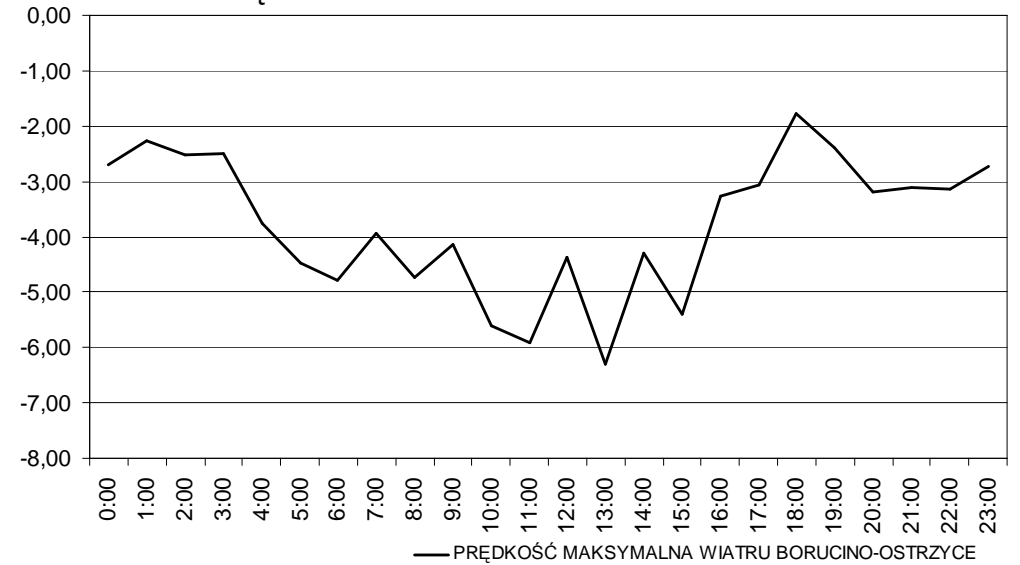
## PRĘDKOŚĆ MAKSYMALNA WIATRU - RÓŻNICE



## PRĘDKOŚĆ MAKSYMALNA WIATRU

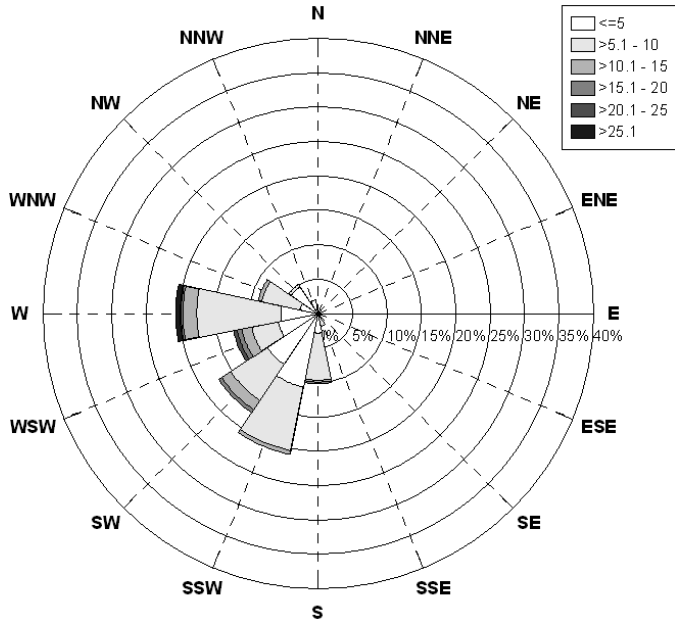


## PRĘDKOŚĆ MAKSYMALNA WIATRU - RÓŻNICE

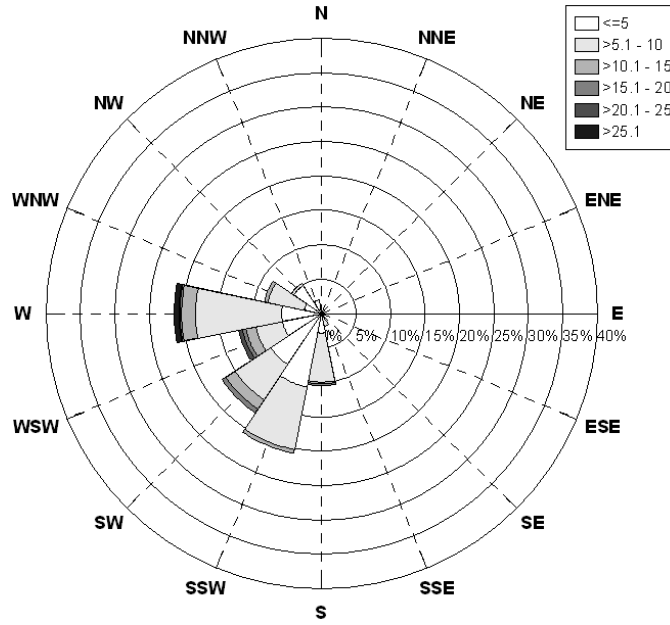


# KIERUNEK WIATRU – BORUCINO I OSTRZYCE GRUDZIEŃ 2006

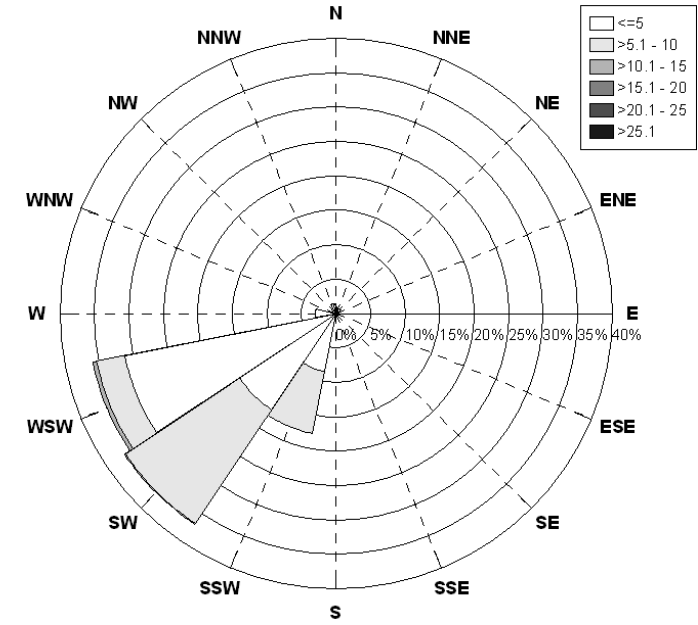
KIERUNKOWO-PĘDKOŚCIOWA RÓŻA WIATRÓW  
OSTRZYCE



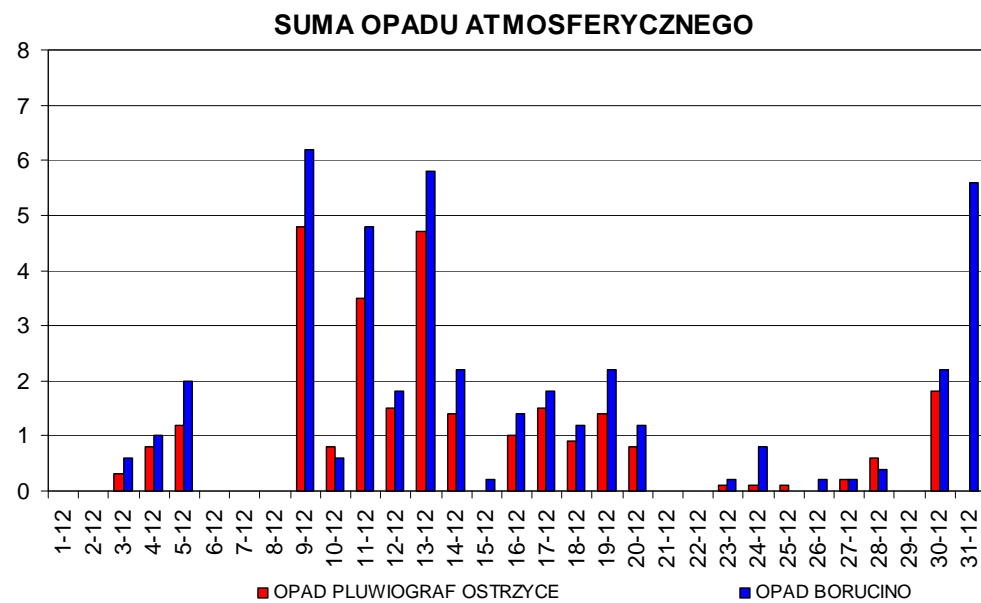
KIERUNKOWO-PĘDKOŚCIOWA RÓŻA WIATRÓW  
OSTRZYCE CZUJNIK WEKTOROWY



KIERUNKOWO-PĘDKOŚCIOWA RÓŻA WIATRÓW  
BORUCINO



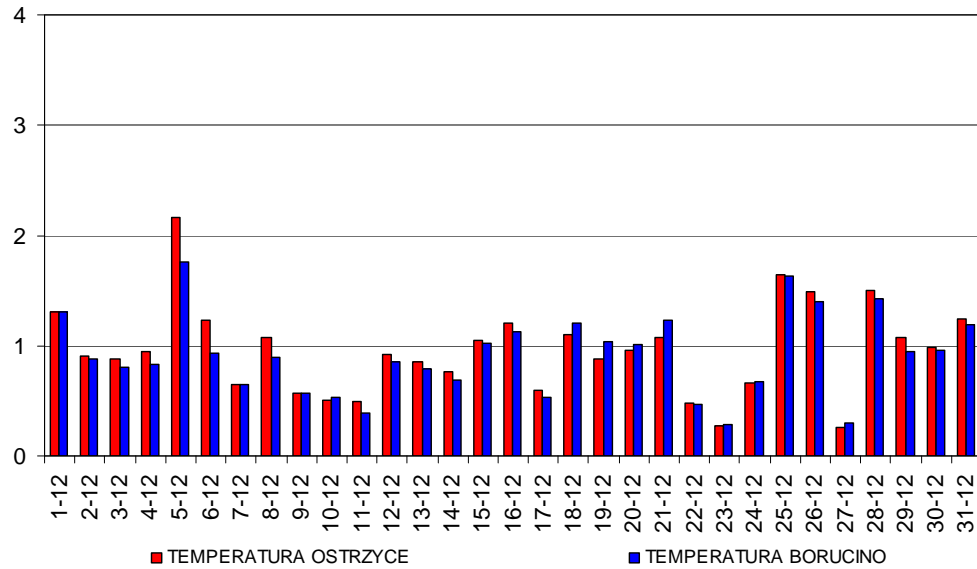
# OPAD ATMOSFERYCZNY [mm] - BORUCINO I OSTRZYCE GRUDZIEŃ 2006



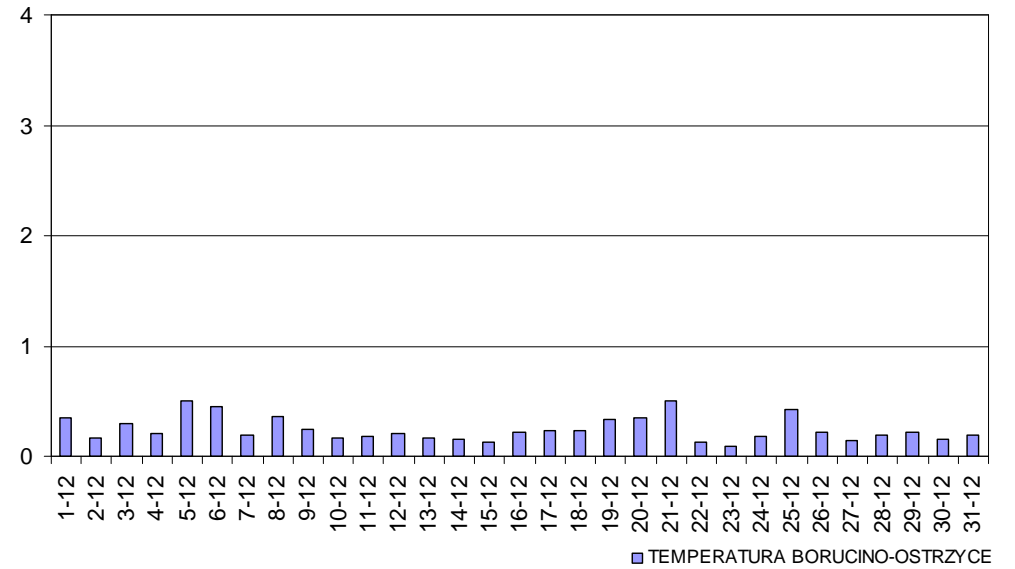


# ODCHYLENIE STANDARDOWE

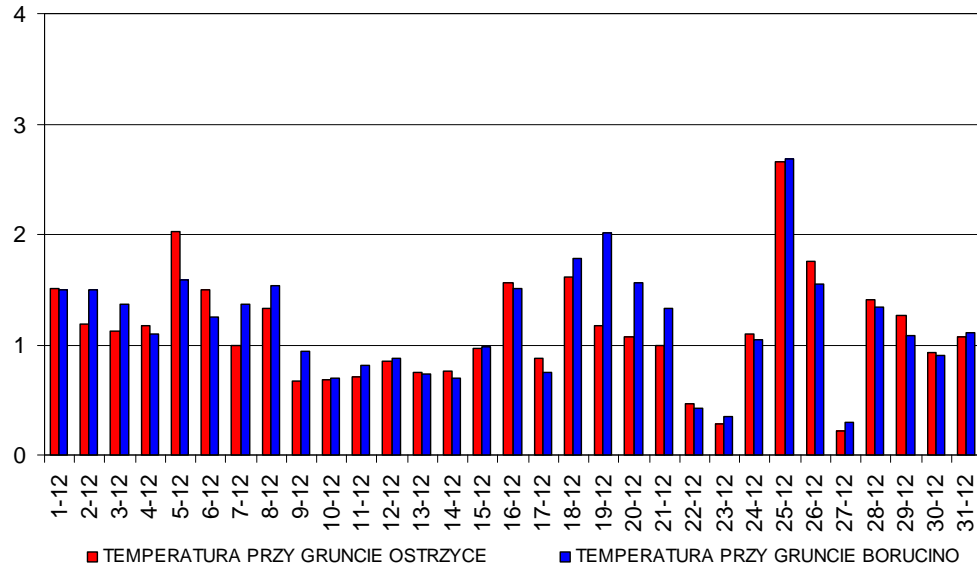
## TEMPERATURA POWIETRZA - ODCHYLENIE STANDARD.



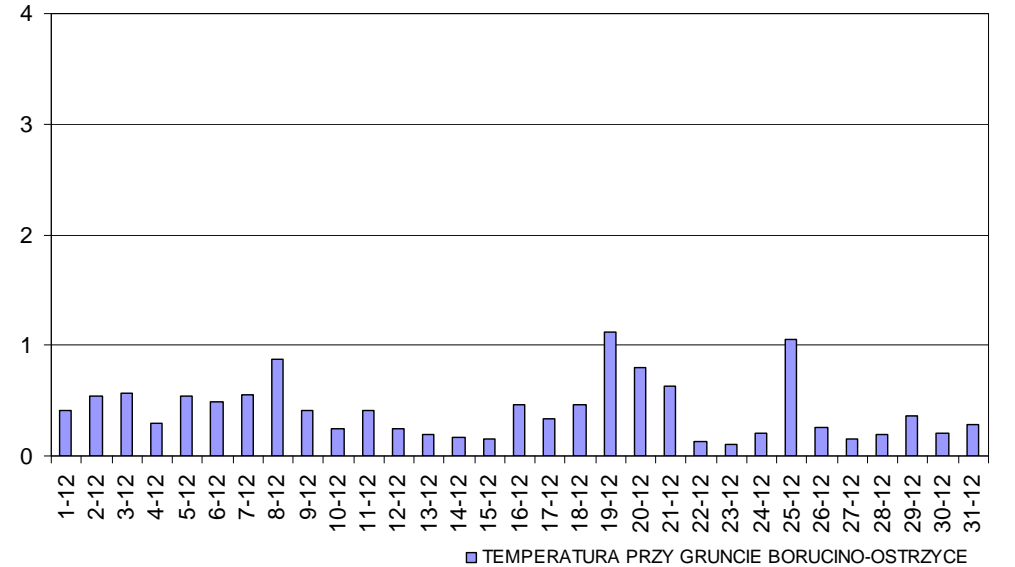
## TEMPERATURA POW. - ODCHYLENIE STANDARD. RÓŻNIC



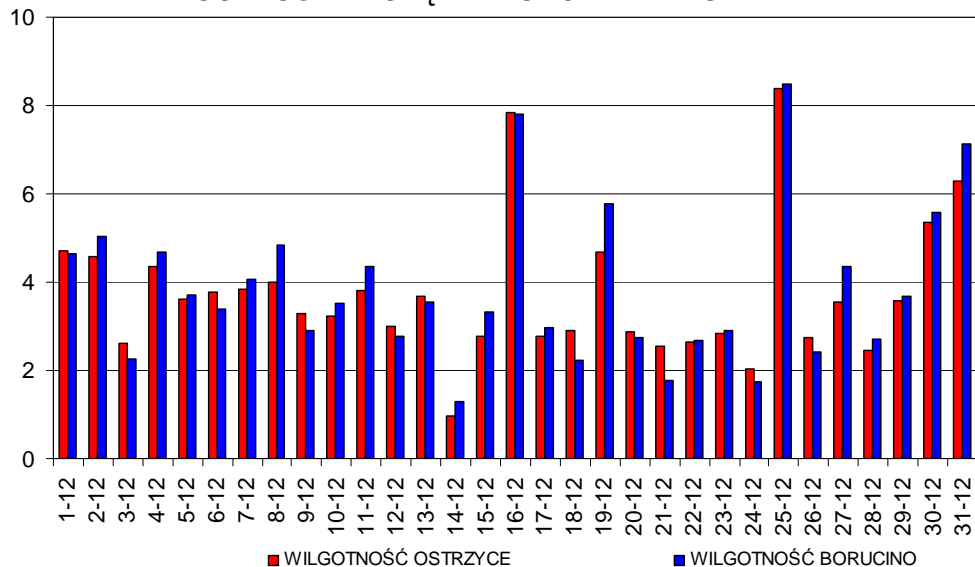
## TEMPERATURA PRZY POW. GRUNTU - ODCHYLENIE ST.



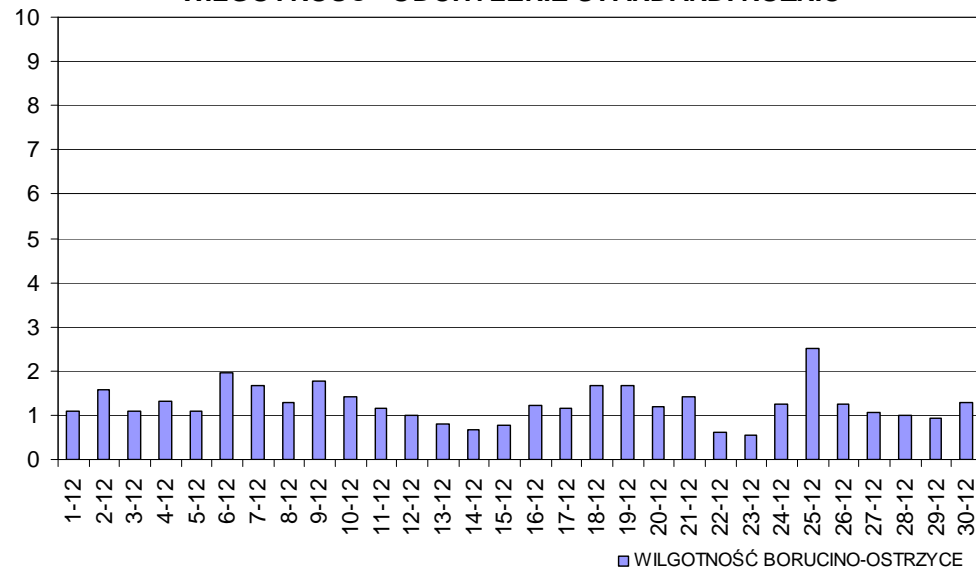
## TEMPERATURA GRUNT - ODCHYLENIE STANDARD. RÓŻNIC



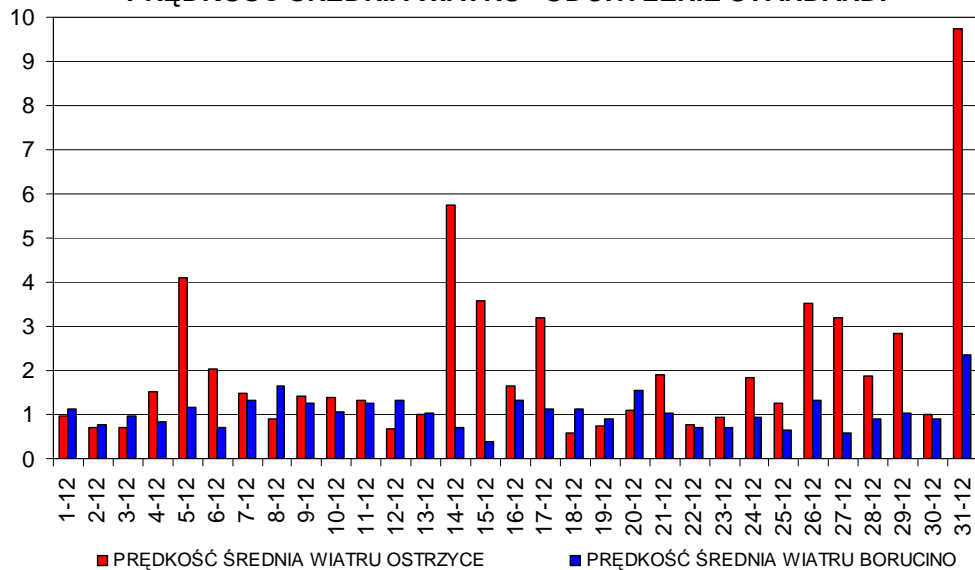
**WILGOTNOŚĆ WZGLĘDNA - ODCHYLENIE STANDARD.**



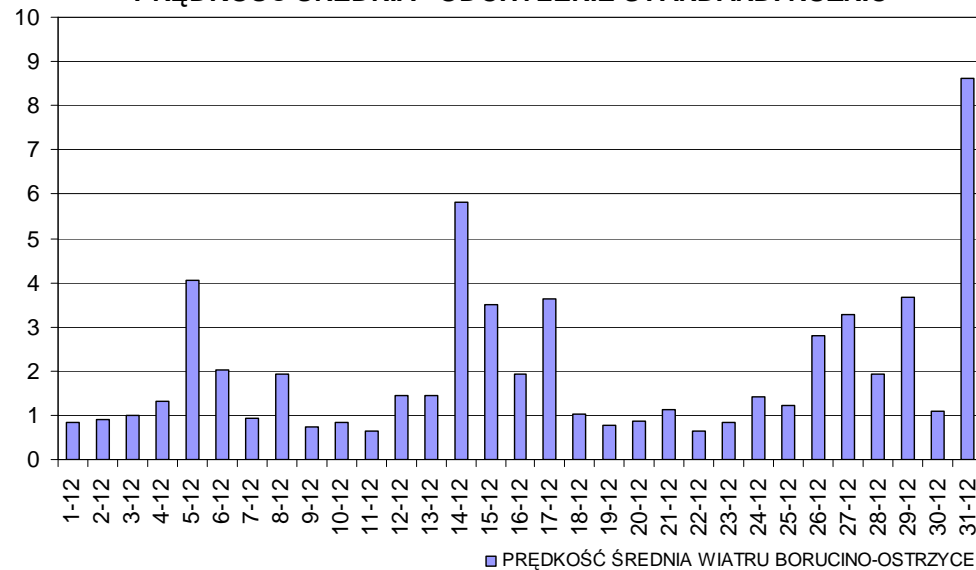
**WILGOTNOŚĆ - ODCHYLENIE STANDARD. RÓŻNIC**



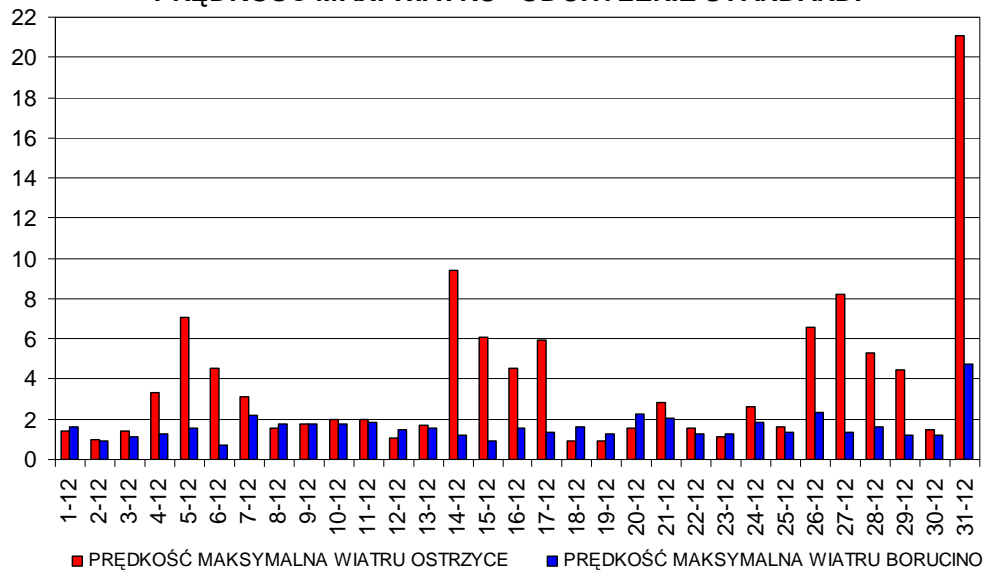
**PRĘDKOŚĆ ŚREDNIA WIATRU - ODCHYLENIE STANDARD.**



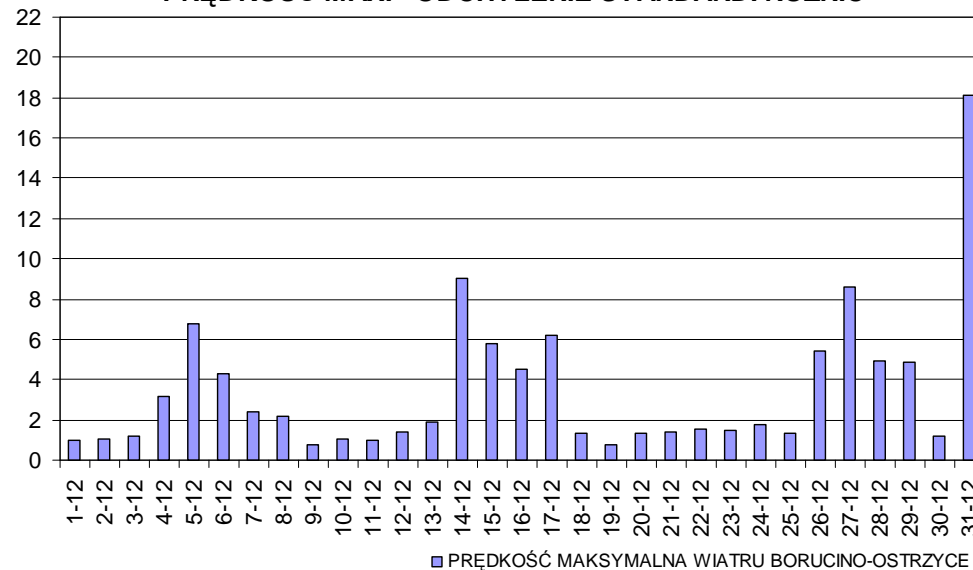
**PRĘDKOŚĆ ŚREDNIA - ODCHYLENIE STANDARD. RÓŻNIC**



**PRĘDKOŚĆ MAX. WIATRU - ODCHYLENIE STANDARD.**



**PRĘDKOŚĆ MAX. - ODCHYLENIE STANDARD. RÓŻNIC**



*Opr. J.Filipiak*