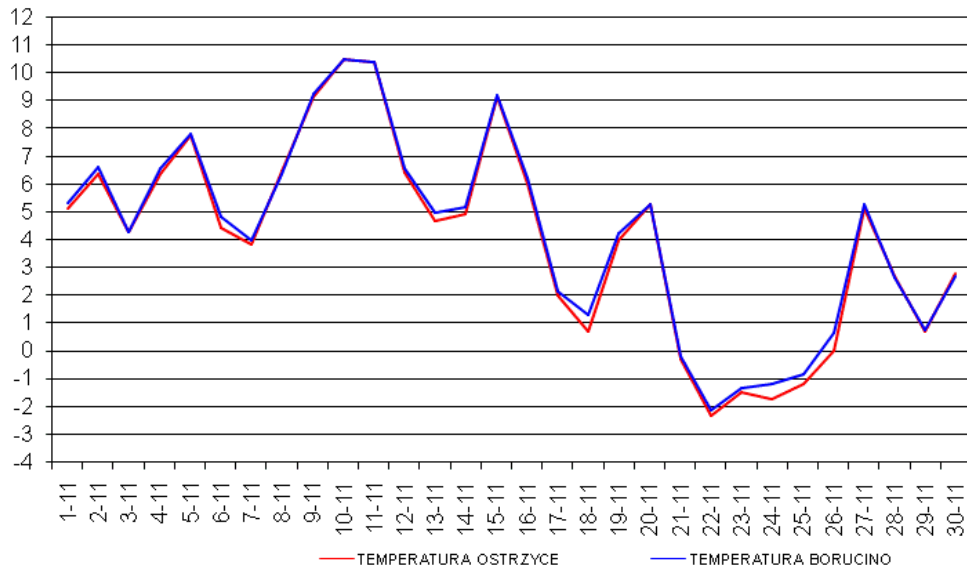


**CHARAKTERYSTYKA PORÓWNAWCZA PRZEBIEGU ELEMENTÓW METEOROLOGICZNYCH NA STACJACH W
BORUCINIE I OSTRZYCACH W MIESIĄCU LISTOPADZIE 2008 ROKU**

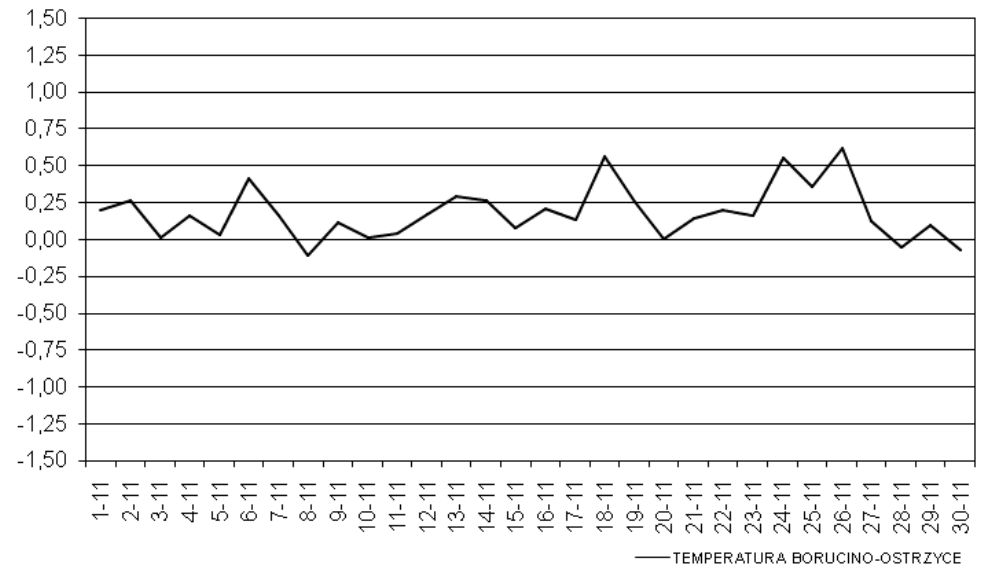
| Element | Wskaźnik | Borucino | Ostrzyce |
|--|-------------------|----------|----------|
| Temperatura powietrza [°C] | Średnia | 4,24 | 4,07 |
| | Odchylenie stand. | 3,52 | 3,61 |
| | Wsp. korelacji | 0,99 | |
| Temperatura powietrza przy powierzchni gruntu [°C] | Średnia | 4,11 | 4,02 |
| | Odchylenie stand. | 3,51 | 3,38 |
| | Wsp. korelacji | 0,99 | |
| Wilgotność względna [%] | Średnia | 92,98 | 95,45 |
| | Odchylenie stand. | 5,68 | 5,42 |
| | Wsp. korelacji | 0,98 | |
| Prędkość średnia wiatru [ms ⁻¹] | Średnia | 3,68 | 4,45 |
| | Odchylenie stand. | 1,63 | 1,48 |
| | Wsp. korelacji | 0,70 | |
| Prędkość maksymalna wiatru [ms ⁻¹] | | 15,3 | 28,8 |
| Opad atmosferyczny [mm] | Suma | 86,2 | 39,7 |

TEMPERATURA POWIETRZA [°C] - BORUCINO I OSTRZYCE LISTOPAD 2008

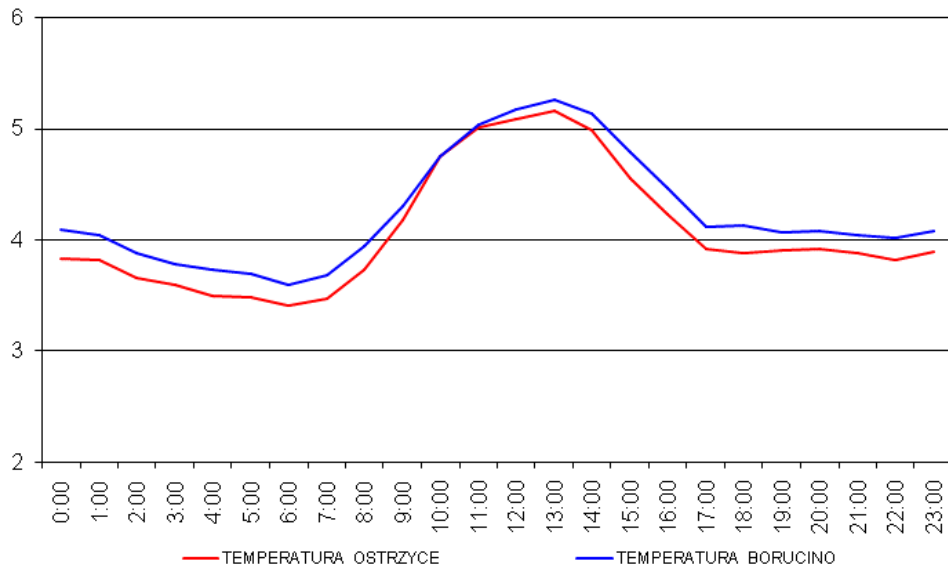
TEMPERATURA POWIETRZA



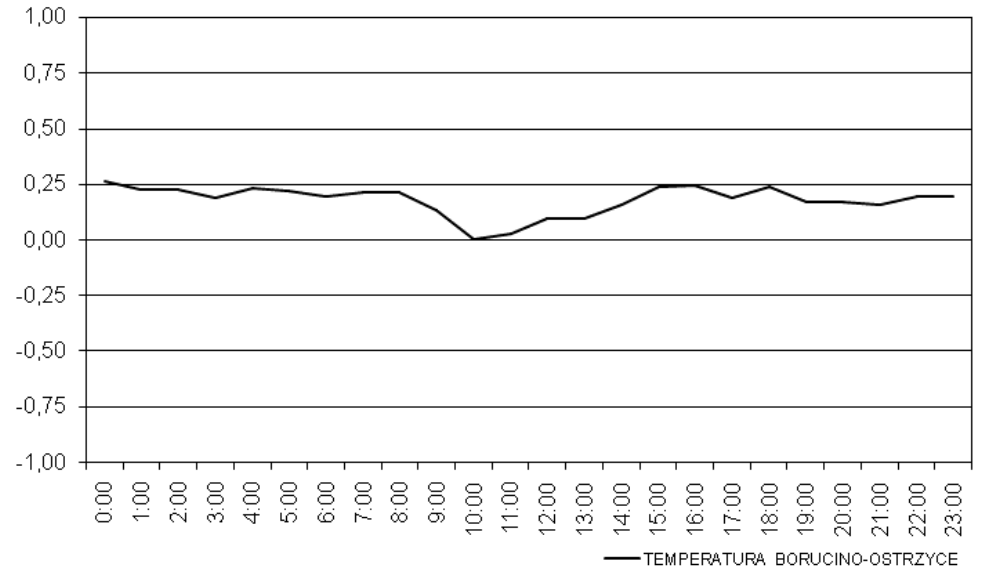
TEMPERATURA POWIETRZA - RÓŻNICE



TEMPERATURA POWIETRZA

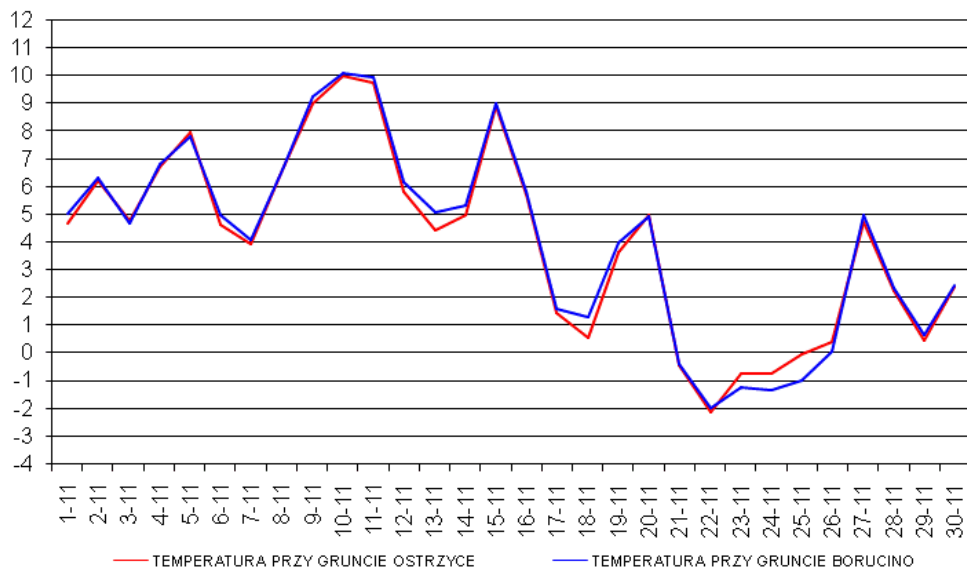


TEMPERATURA POWIETRZA - RÓŻNICE

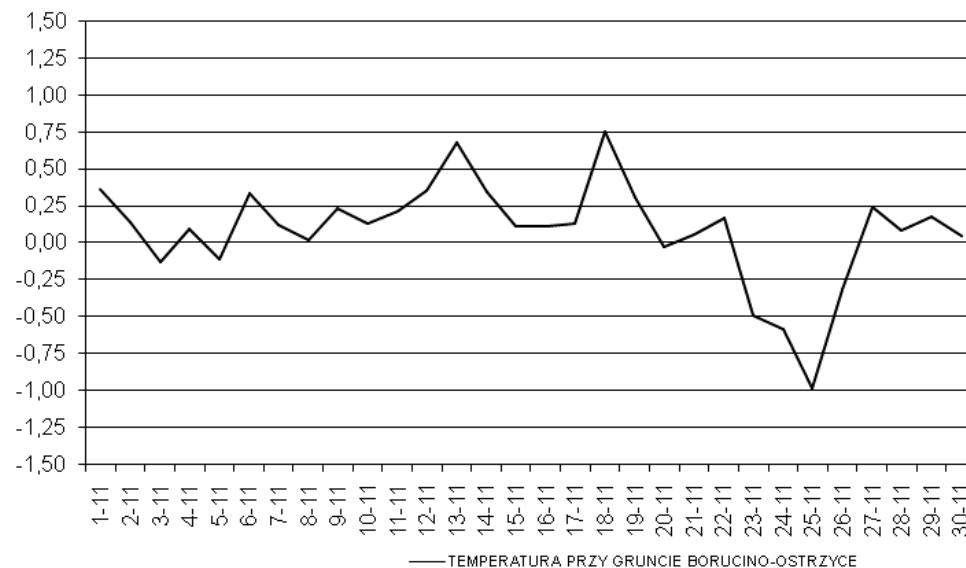


TEMPERATURA PRZY POWIERZCHNI GRUNTU [°C] - BORUCINO I OSTRZYCE LISTOPAD 2008

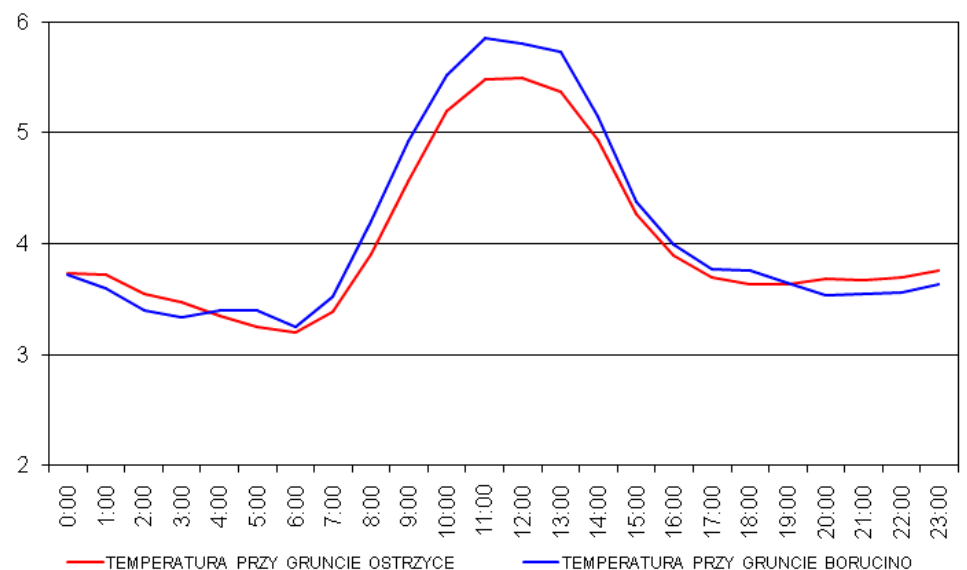
TEMPERATURA POWIETRZA PRZY POWIERZCHNI GRUNTU



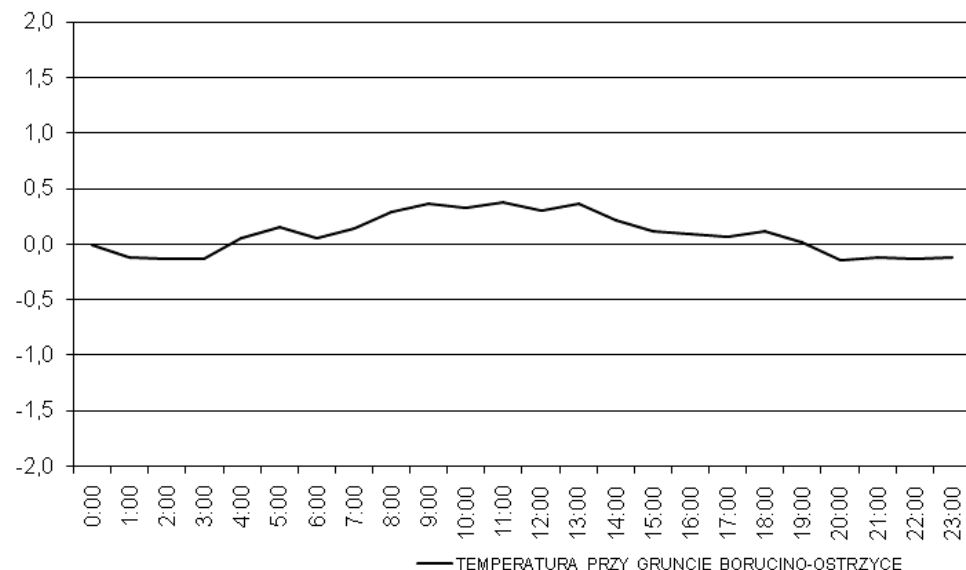
TEMPERATURA PRZY POWIERZCHNI GRUNTU - RÓŻNICE



TEMPERATURA POWIETRZA PRZY POWIERZCHNI GRUNTU

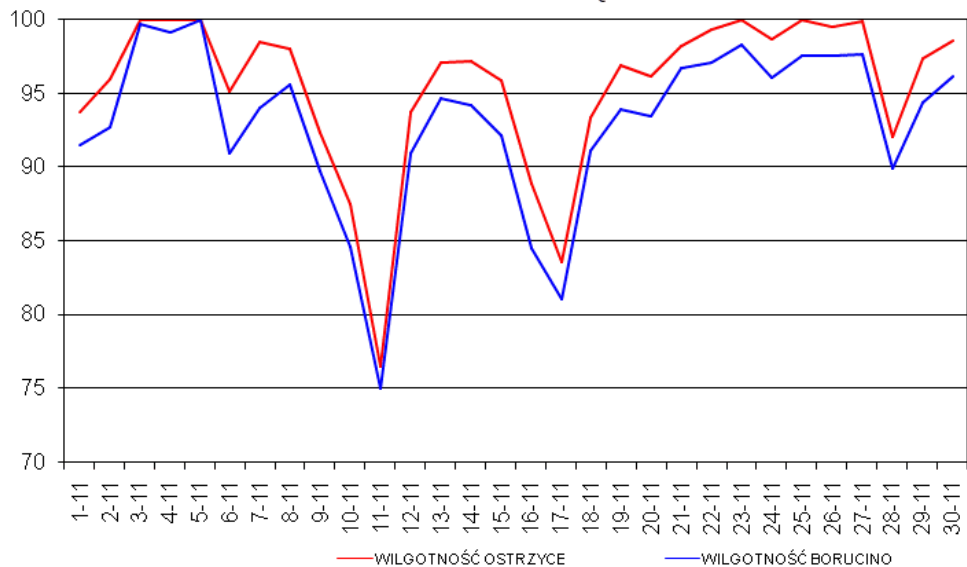


TEMPERATURA PRZY POWIERZCHNI GRUNTU - RÓŻNICE

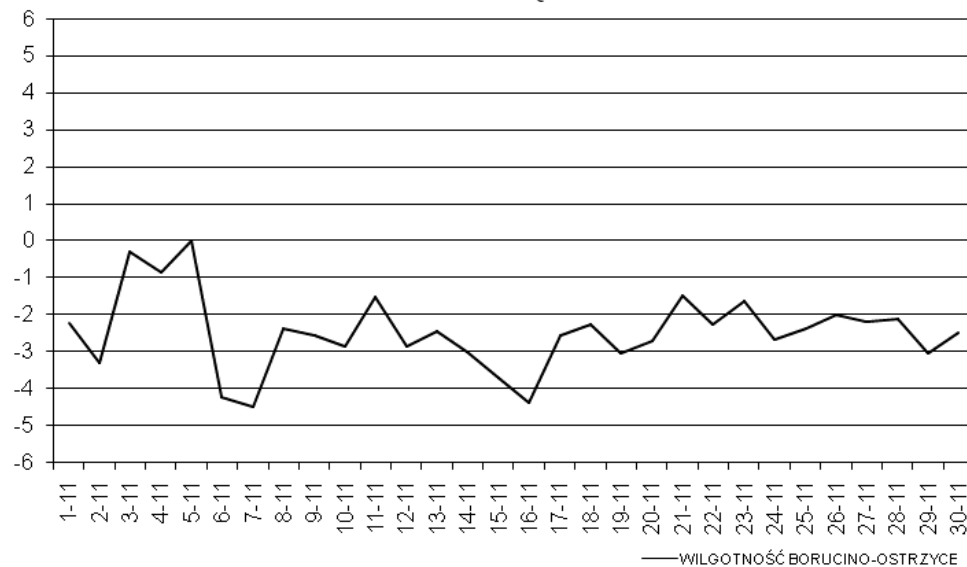


WILGOTNOŚĆ WZGLĘDNA [%] - BORUCINO I OSTRZYCE LISTOPAD 2008

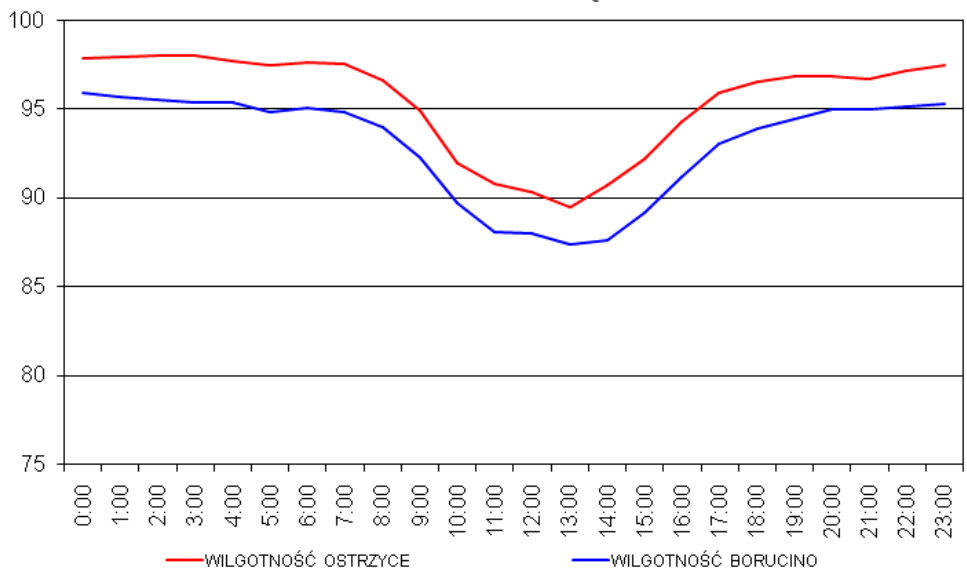
WILGOTNOŚĆ WZGLĘDNA



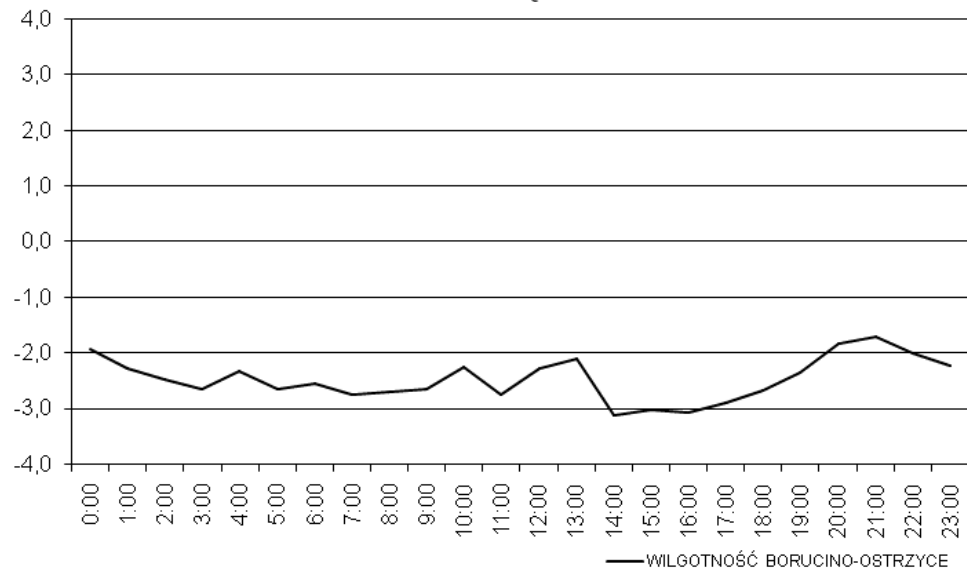
WILGOTNOŚĆ WZGLĘDNA - RÓŻNICE



WILGOTNOŚĆ WZGLĘDNA

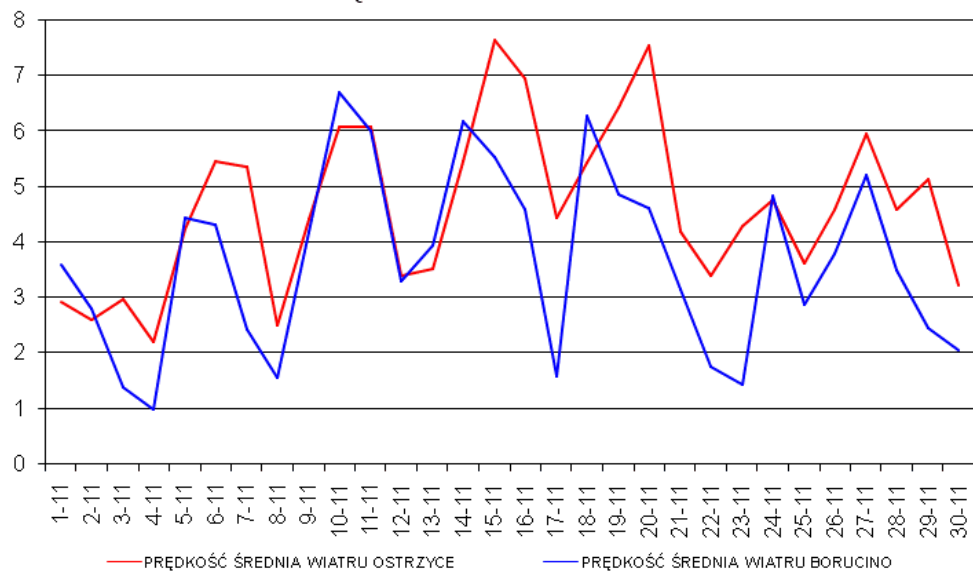


WILGOTNOŚĆ WZGLĘDNA - RÓŻNICE

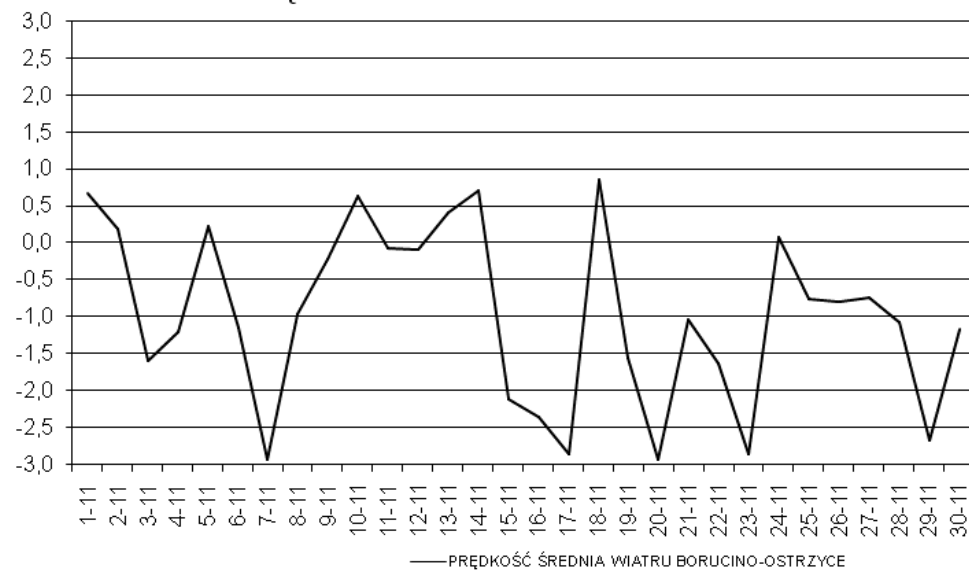


PRĘDKOŚĆ ŚREDNIA WIATRU [ms⁻¹] - BORUCINO I OSTRZYCE LISTOPAD 2008

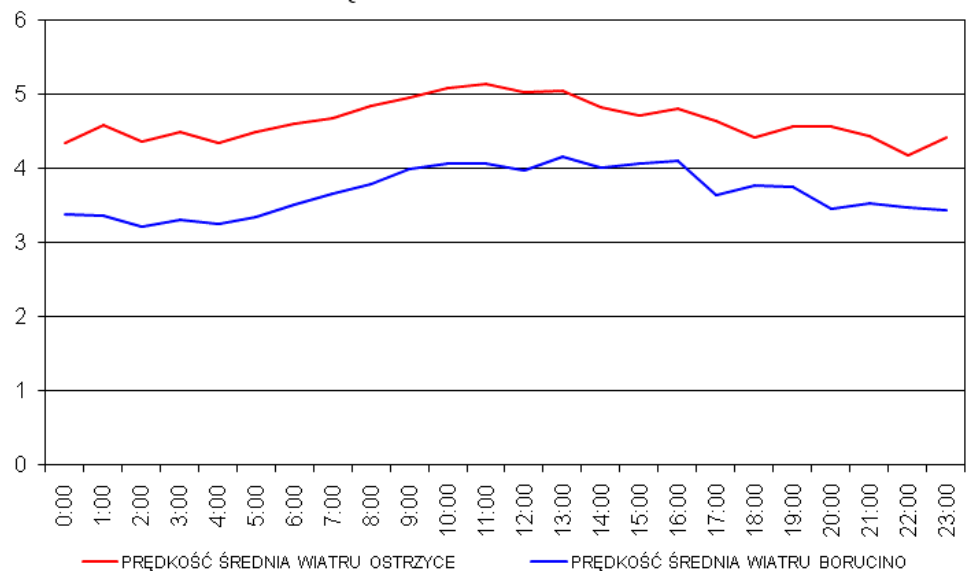
PRĘDKOŚĆ ŚREDNIA WIATRU



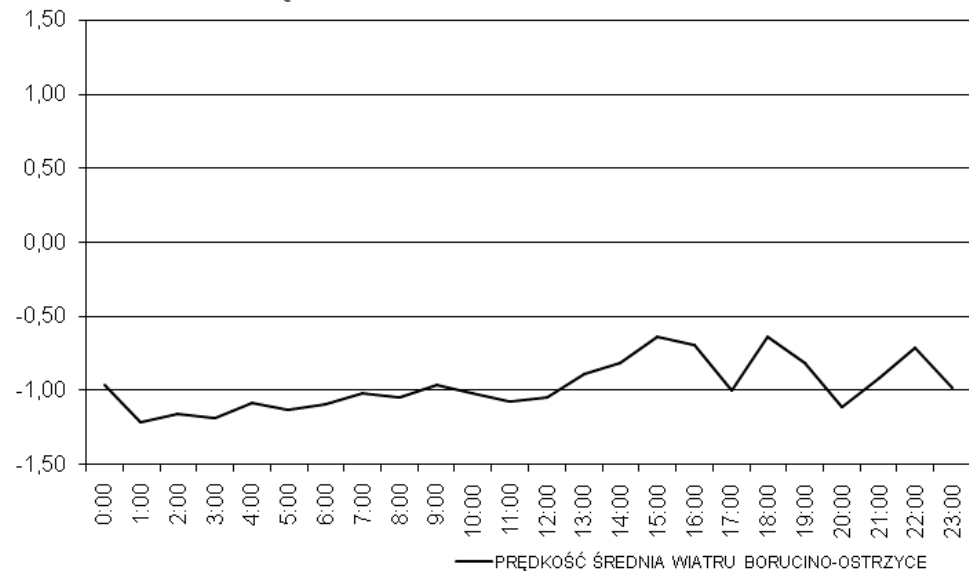
PRĘDKOŚĆ ŚREDNIA WIATRU - RÓŻNICE



PRĘDKOŚĆ ŚREDNIA WIATRU

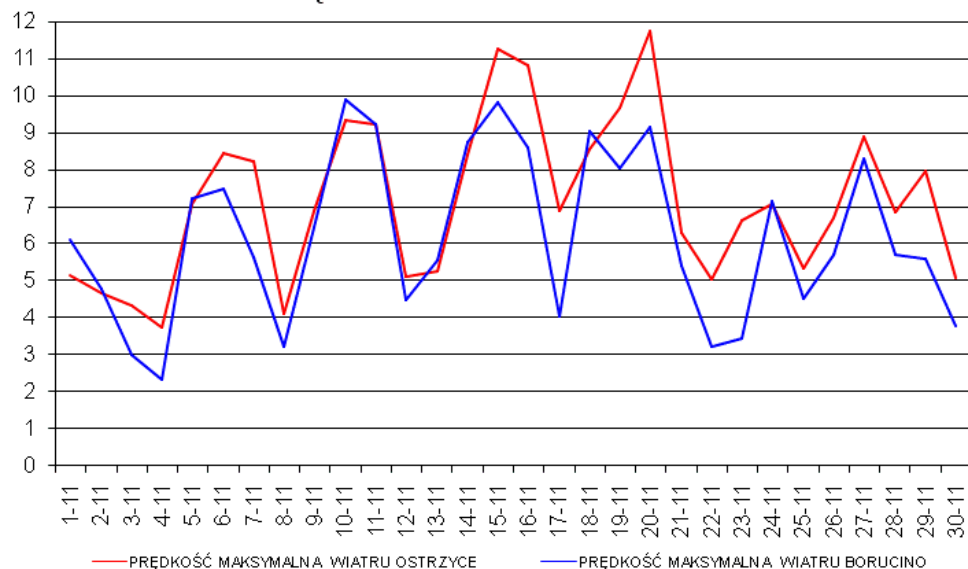


PRĘDKOŚĆ ŚREDNIA WIATRU - RÓŻNICE

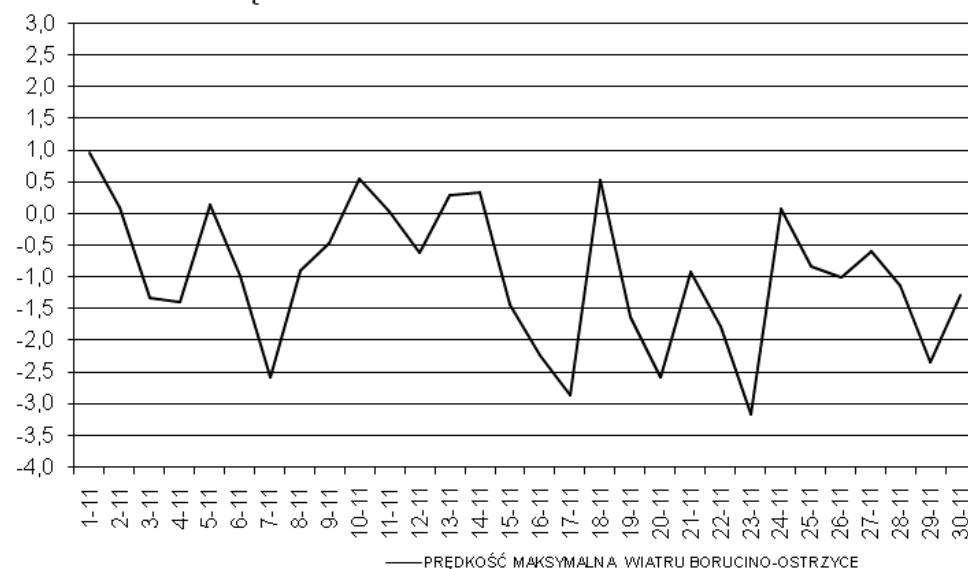


PRĘDKOŚĆ MAKSYMALNA WIATRU [ms^{-1}] - BORUCINO I OSTRZYCE LISTOPAD 2008

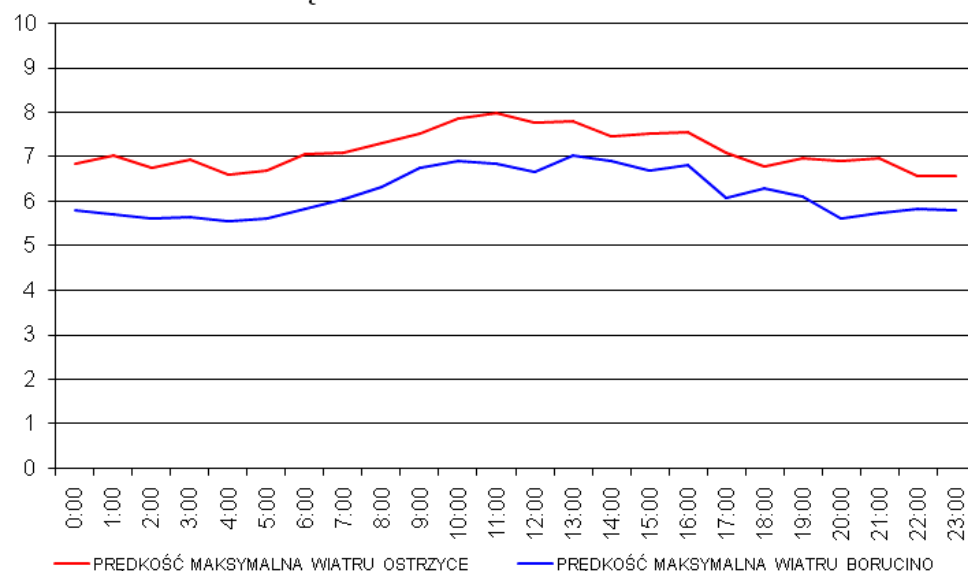
PRĘDKOŚĆ MAKSYMALNA WIATRU



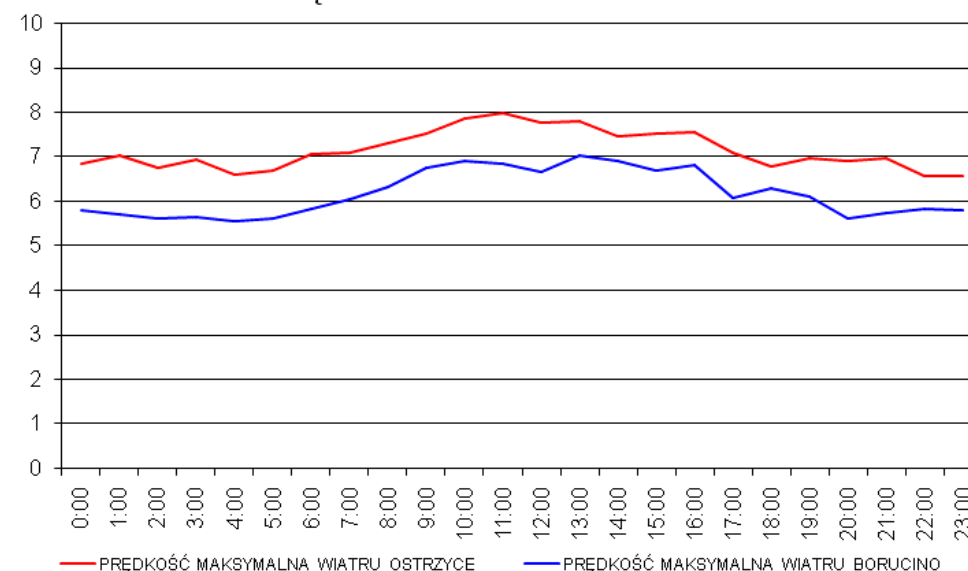
PRĘDKOŚĆ MAKSYMALNA WIATRU - RÓŻNICE



PRĘDKOŚĆ MAKSYMALNA WIATRU

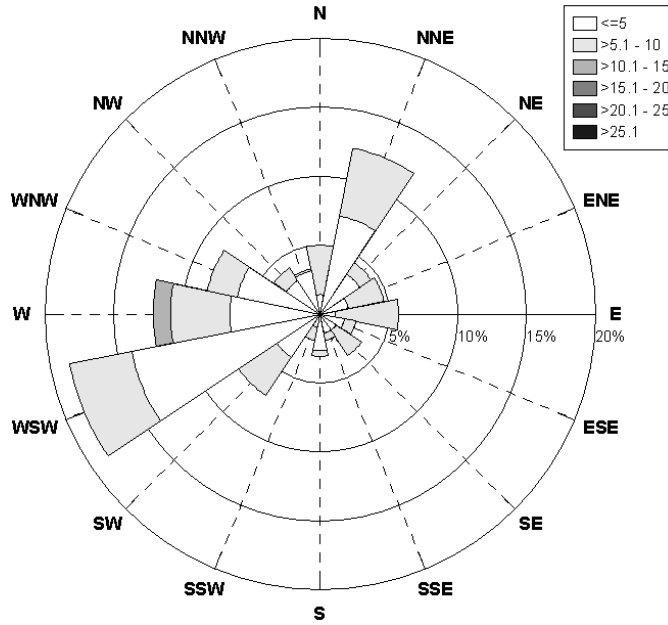


PRĘDKOŚĆ MAKSYMALNA WIATRU

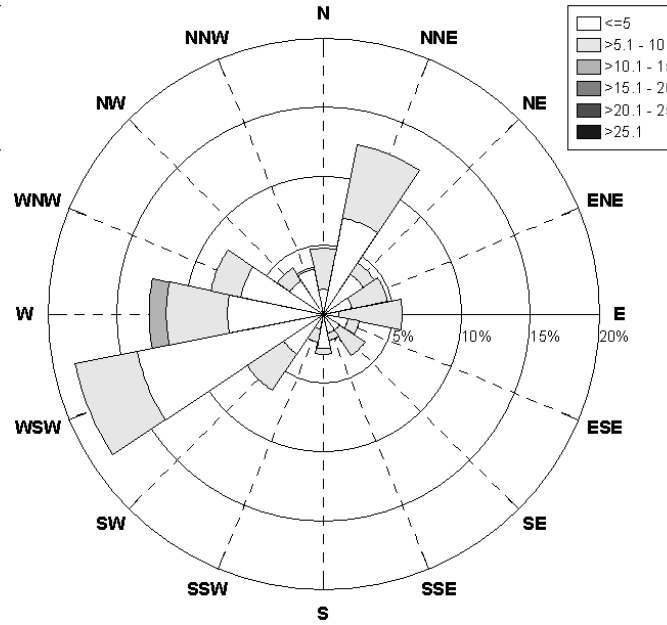


KIERUNEK WIATRU – BORUCINO I OSTRZYCE LISTOPAD 2008

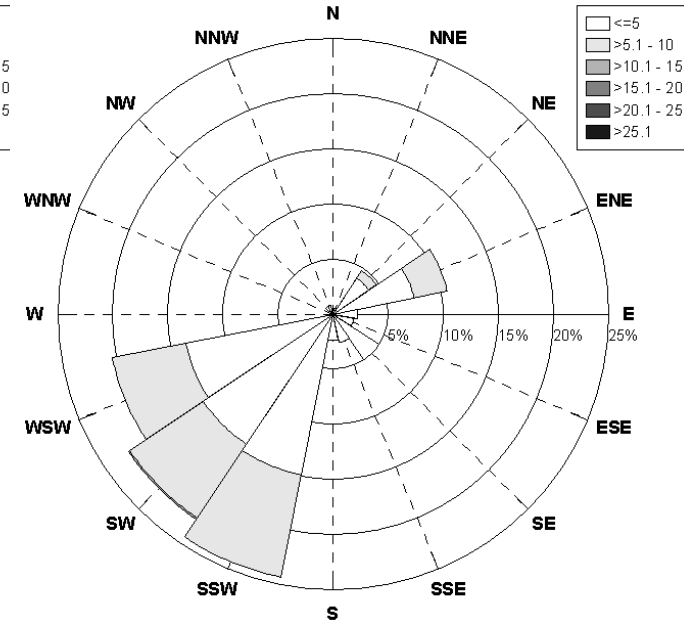
KIERUNKOWO-PĘDKOŚCIOWA RÓŻA WIATRÓW
OSTRZYCE



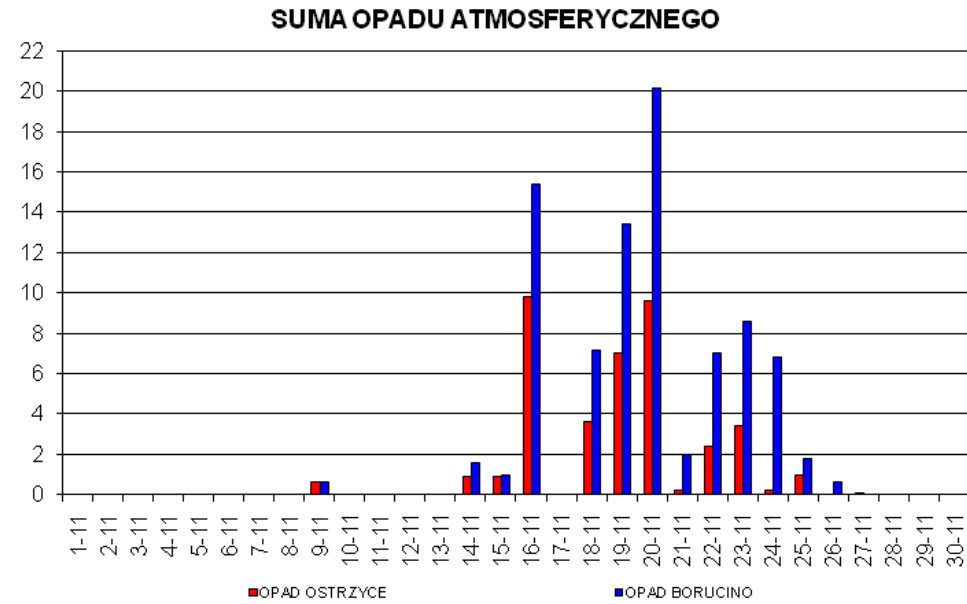
KIERUNKOWO-PĘDKOŚCIOWA RÓŻA WIATRÓW
OSTRZYCE CZUJNIK WEKTOROWY



KIERUNKOWO-PĘDKOŚCIOWA RÓŻA WIATRÓW
BORUCINO

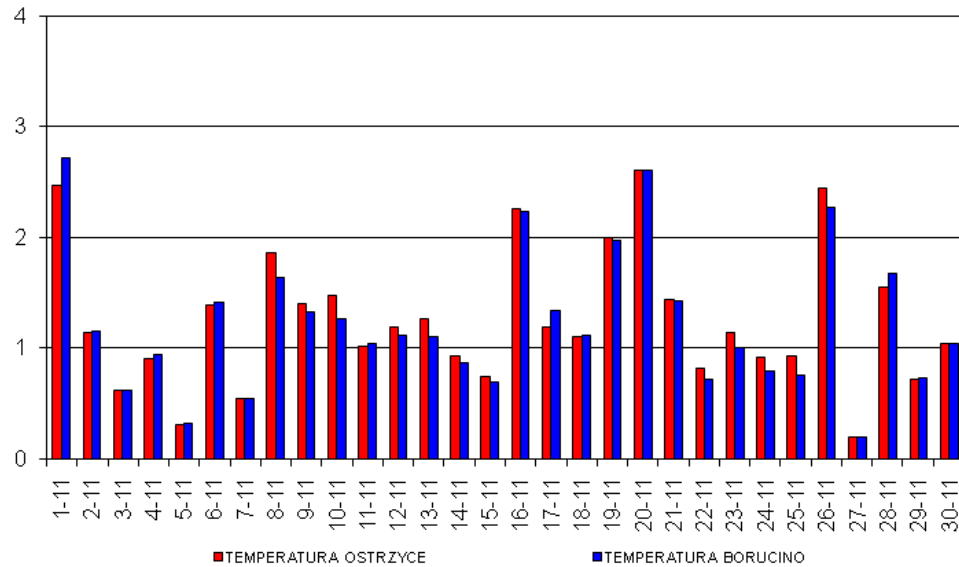


OPAD ATMOSFERYCZNY [mm] - BORUCINO I OSTRZYCE LISTOPAD 2008

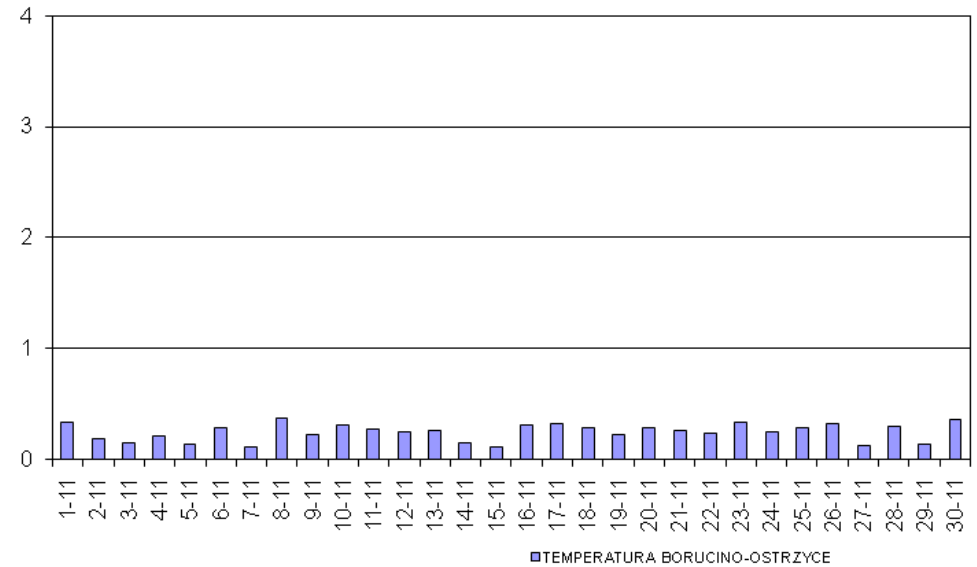


ODCHYLENIE STANDARDOWE

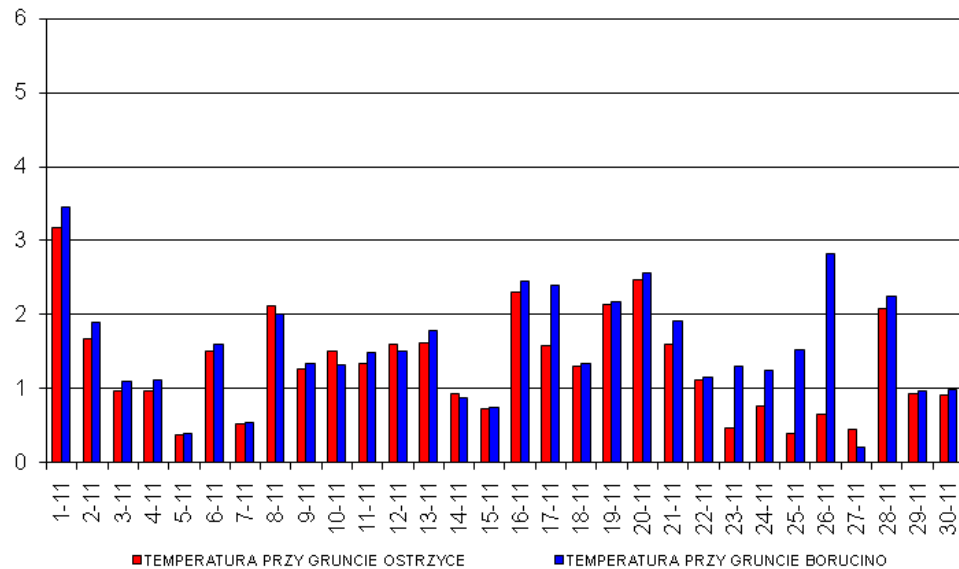
TEMPERATURA POWIETRZA - ODCHYLENIE STANDARD.



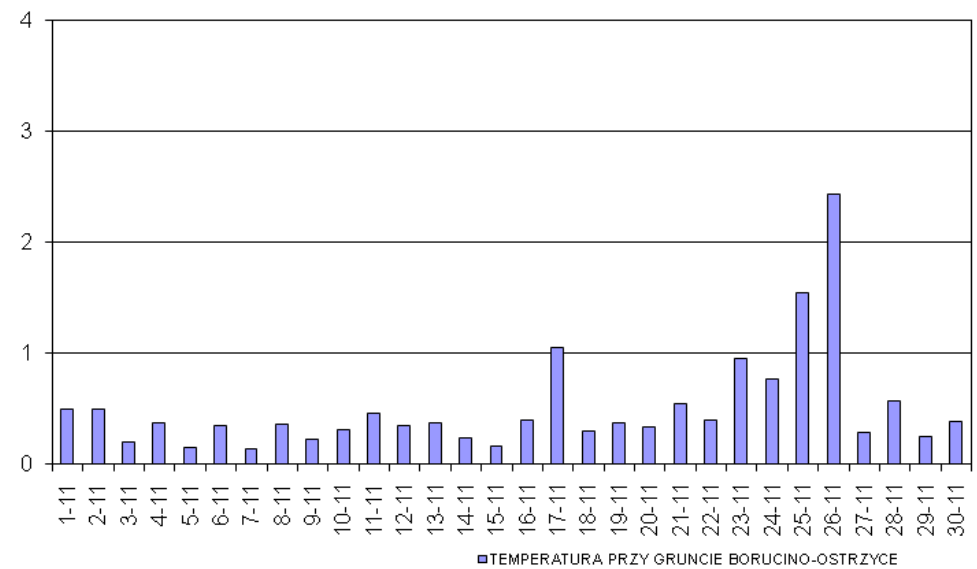
TEMPERATURA - ODCHYLENIE STANDARD. RÓŻNIC



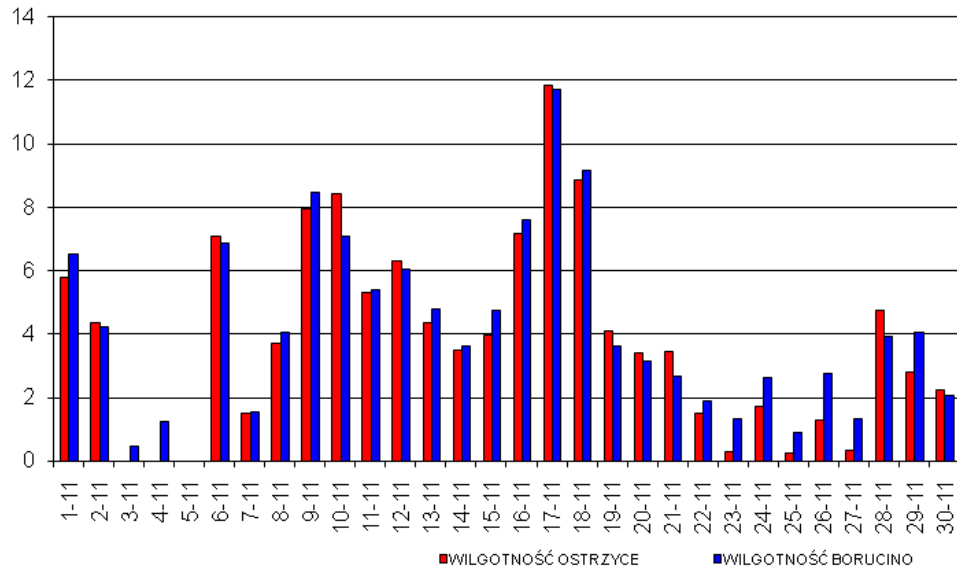
TEMPERATURA PRZY POW. GRUNTU - ODCHYLENIE ST.



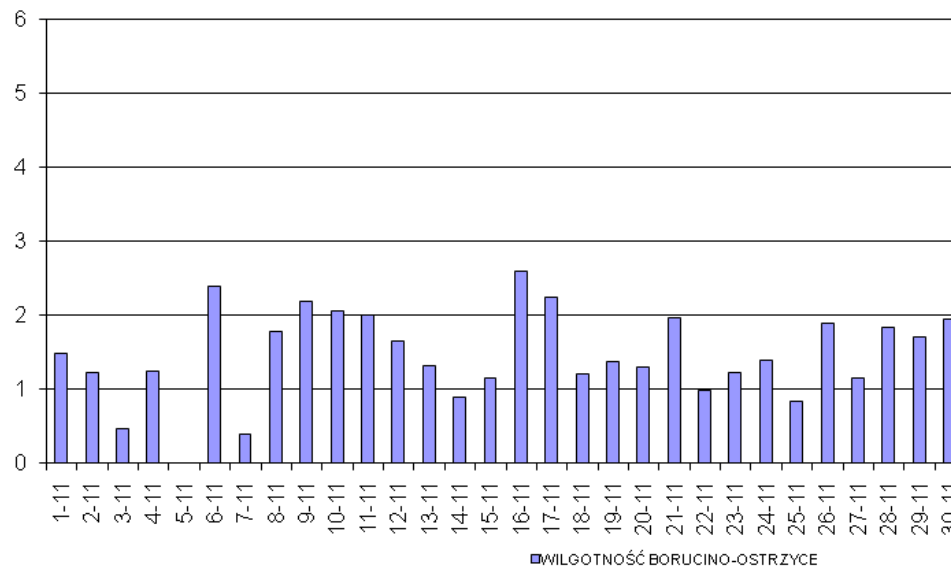
TEMPERATURA GRUNT - ODCHYLENIE STANDARD. RÓŻNIC



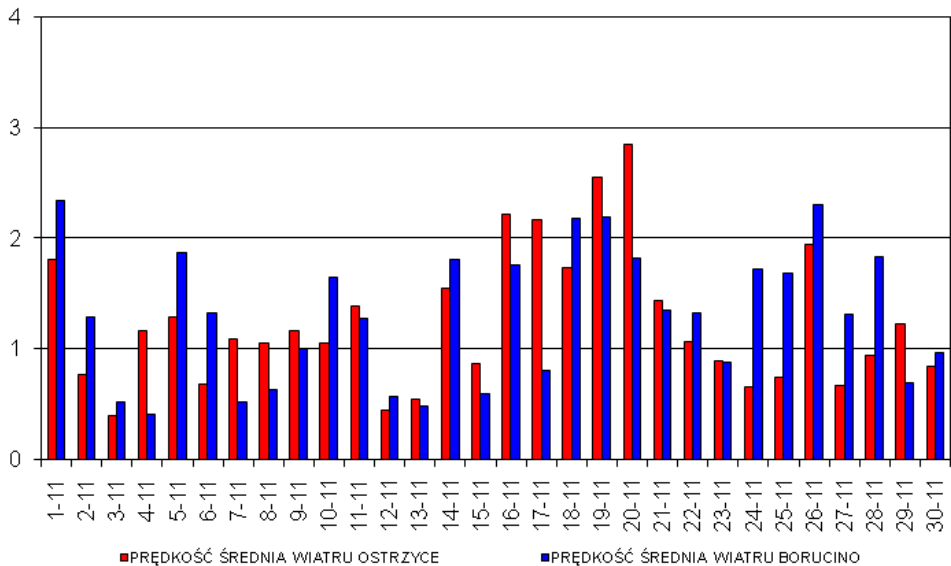
WILGOTNOŚĆ WZGLĘDNA - ODCHYLENIE STANDARD.



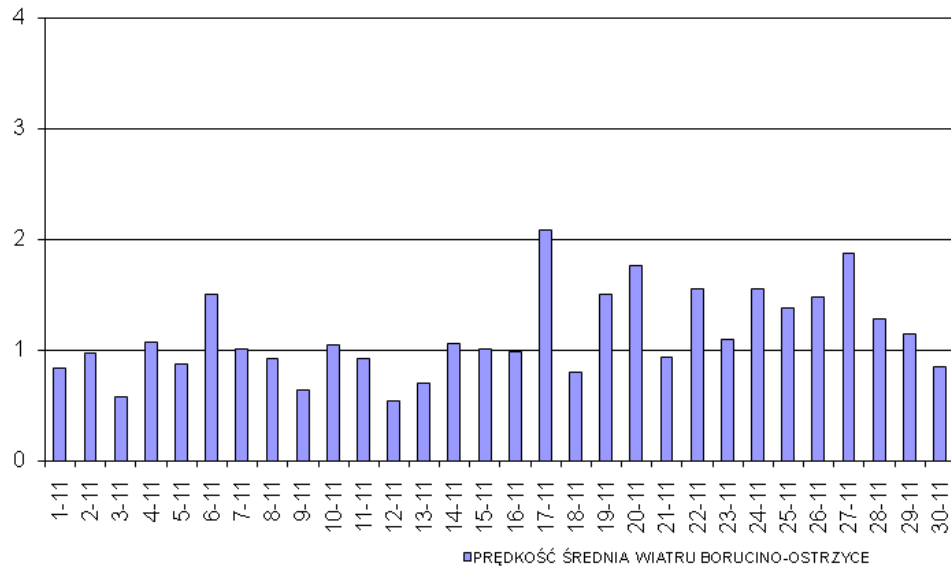
WILGOTNOŚĆ - ODCHYLENIE STANDARD. RÓŻNIC



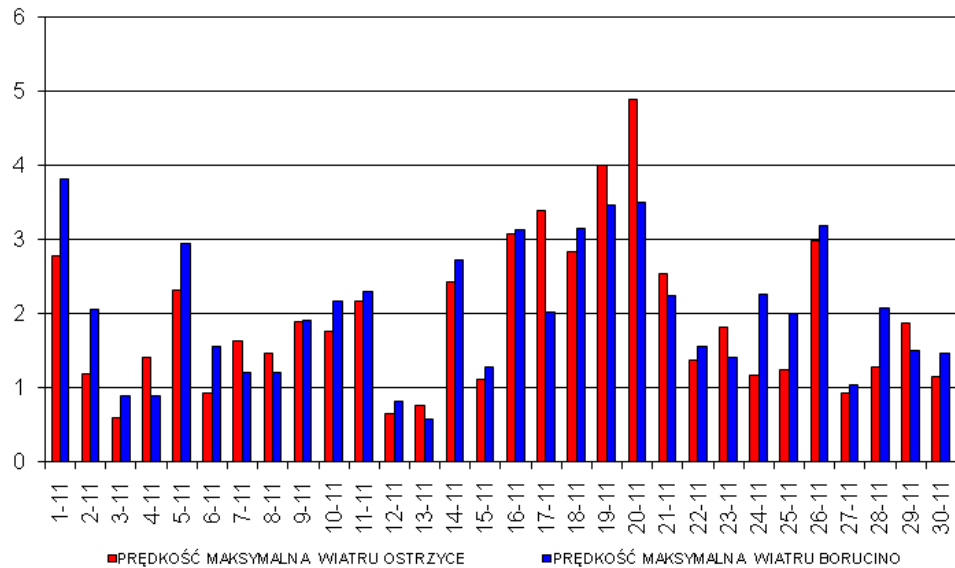
PRĘDKOŚĆ ŚREDNIA WIATRU - ODCHYLENIE STANDARD.



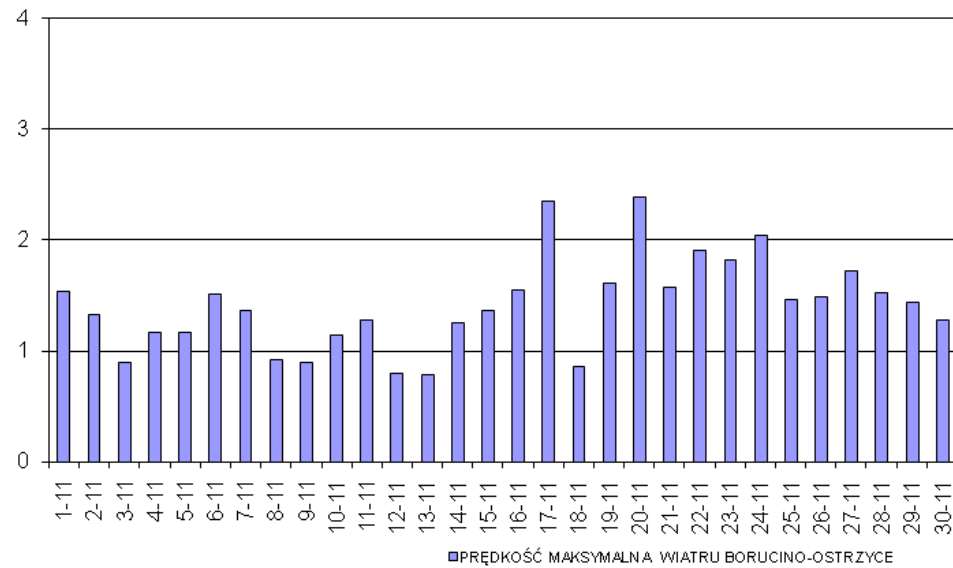
PRĘDKOŚĆ ŚREDNIA - ODCHYLENIE STANDARD. RÓŻNIC



PRĘDKOŚĆ MAX WIATRU - ODCHYLENIE STANDARD.



PRĘDKOŚĆ MAX - ODCHYLENIE STANDARD. RÓŻNIC



Opr. J.Filipiak