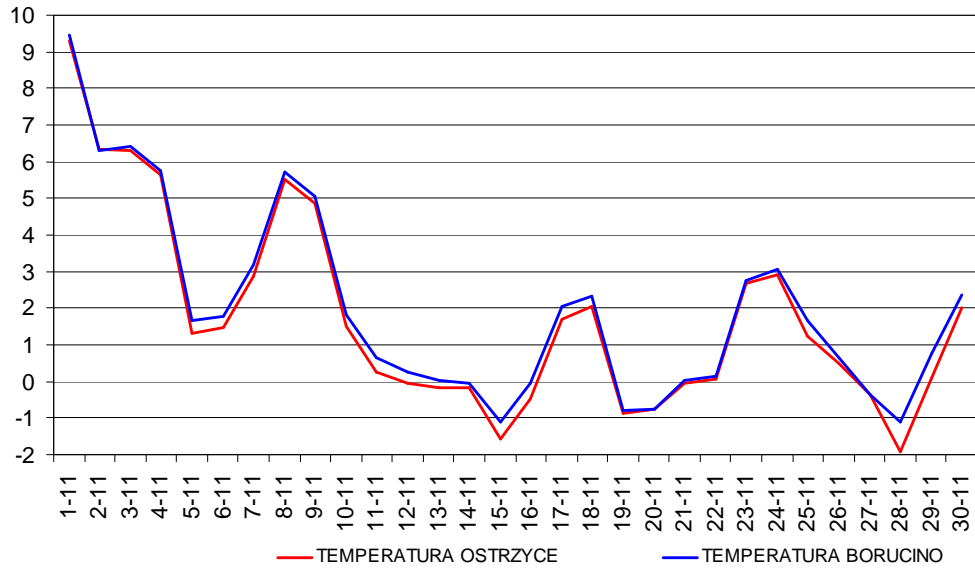


**CHARAKTERYSTYKA PORÓWNAWCZA PRZEBIEGU ELEMENTÓW METEOROLOGICZNYCH NA STACJACH W  
BORUCINIE I OSTRZYCACH W MIESIĄCU LISTOPADZIE 2007 ROKU**

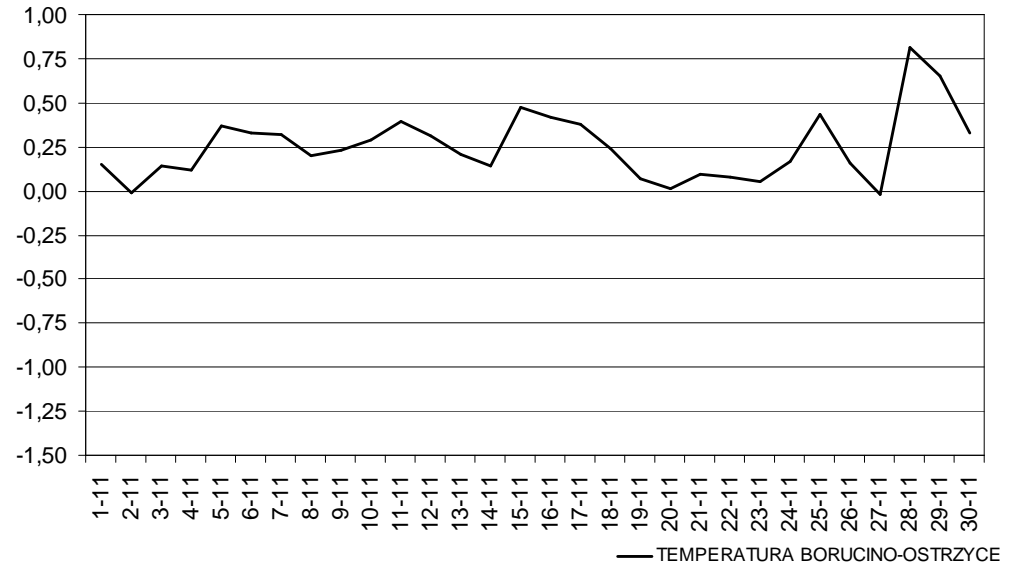
Element	Wskaźnik	Borucino	Ostrzyce
Temperatura powietrza [°C]	Średnia	1,99	1,74
	Odchylenie stand.	2,64	2,70
	Wsp. korelacji	0,99	
Temperatura powietrza przy powierzchni gruntu [°C]	Średnia	1,90	2,86
	Odchylenie stand.	2,66	2,04
	Wsp. korelacji	0,95	
Wilgotność względna [%]	Średnia	93,88	93,86
	Odchylenie stand.	5,91	6,83
	Wsp. korelacji	0,95	
Prędkość średnia wiatru [ms <sup>-1</sup> ]	Średnia	2,79	3,84
	Odchylenie stand.	1,40	1,30
	Wsp. korelacji	0,69	
Prędkość maksymalna wiatru [ms <sup>-1</sup> ]		12,7	17,1
Opad atmosferyczny [mm]	Suma	66,6	36,1

# TEMPERATURA POWIETRZA [°C] - BORUCINO I OSTRZYCE LISTOPAD 2007

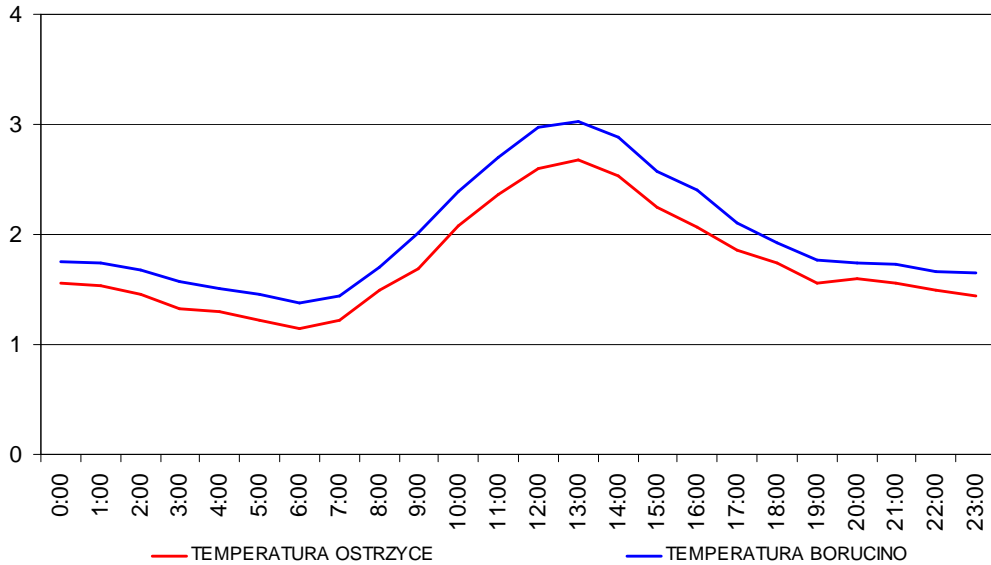
## TEMPERATURA POWIETRZA



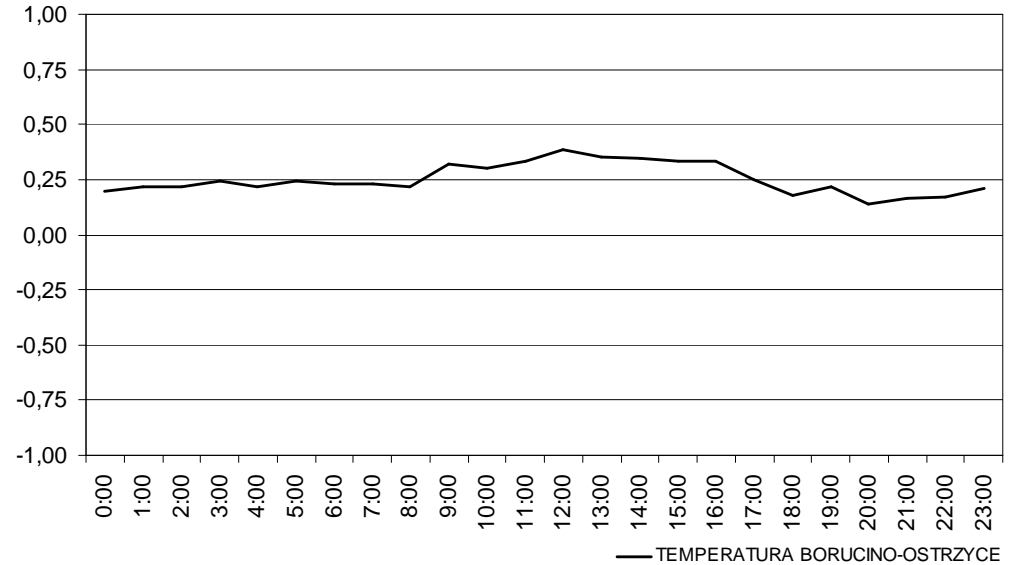
## TEMPERATURA POWIETRZA - RÓŻNICE



## TEMPERATURA POWIETRZA

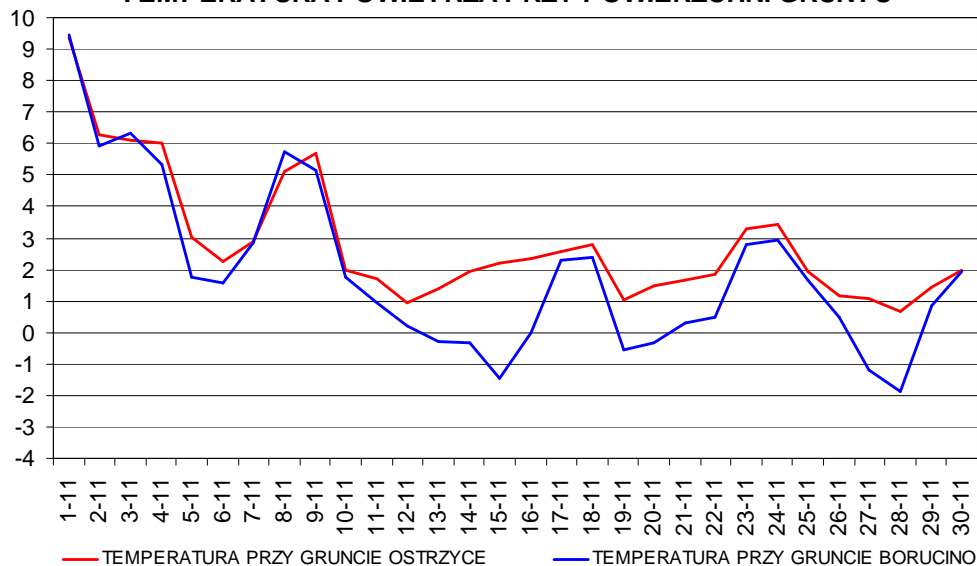


## TEMPERATURA POWIETRZA - RÓŻNICE

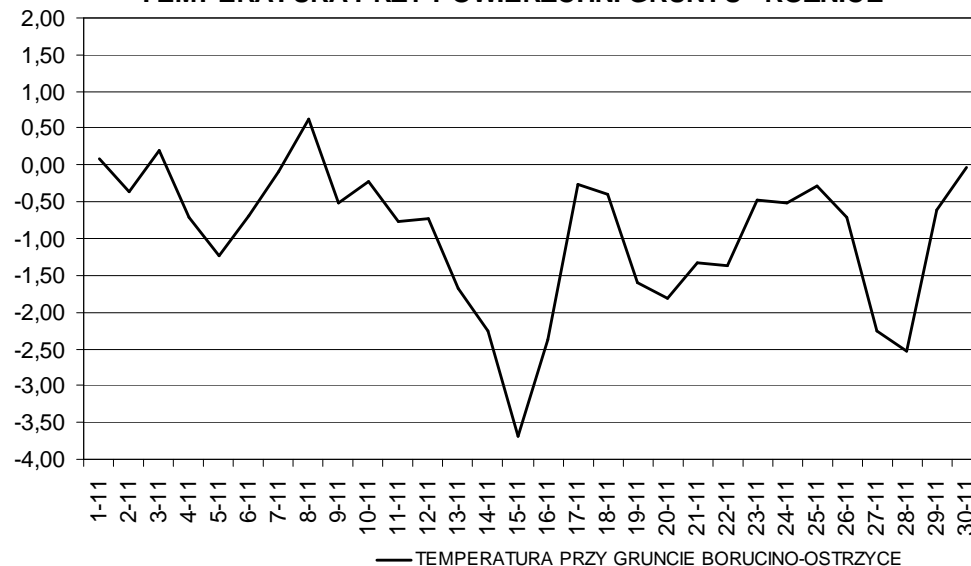


# TEMPERATURA PRZY POWIERZCHNI GRUNTU [°C] - BORUCINO I OSTRZYCE LISTOPAD 2007

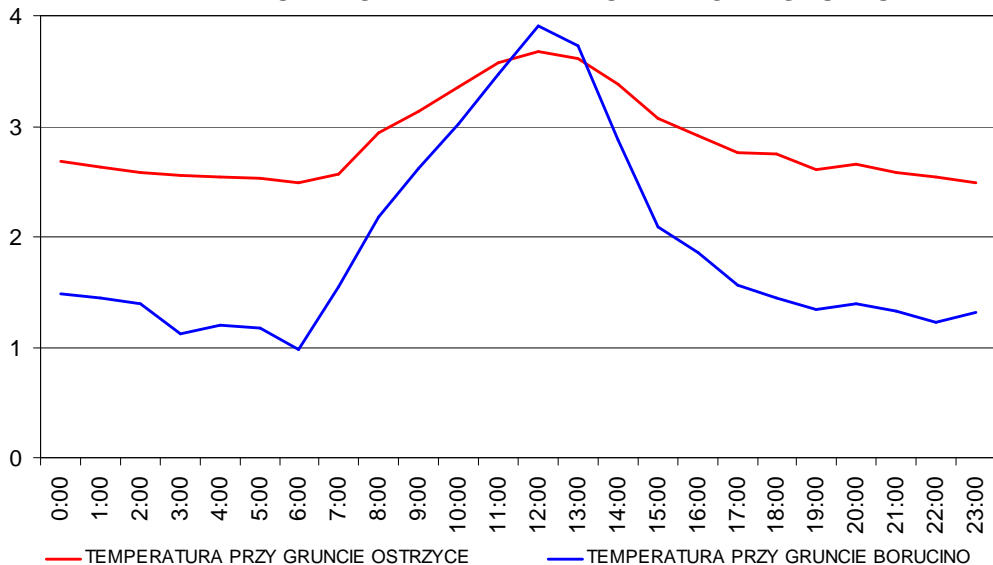
## TEMPERATURA POWIETRZA PRZY POWIERZCHNI GRUNTU



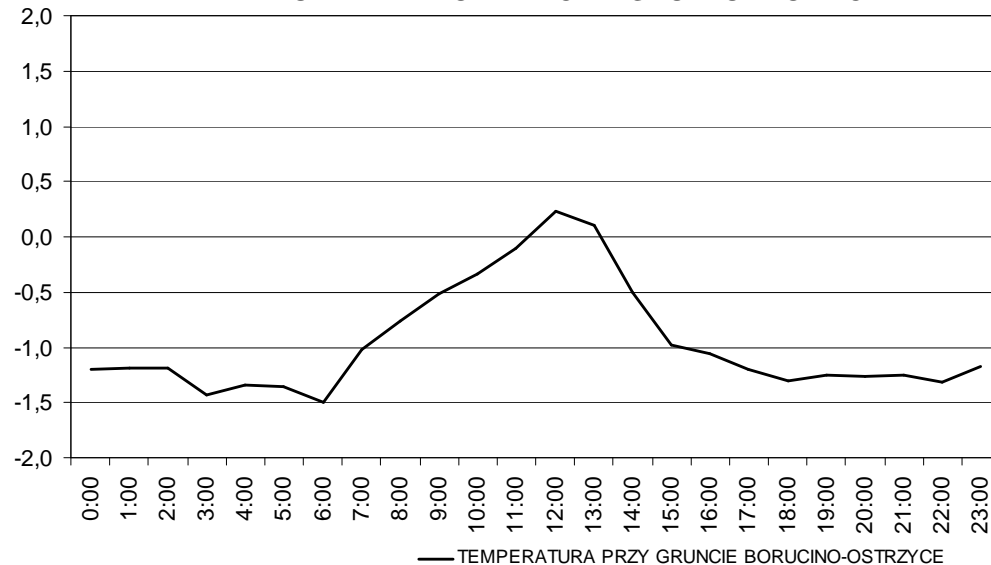
## TEMPERATURA PRZY POWIERZCHNI GRUNTU - RÓŻNICE



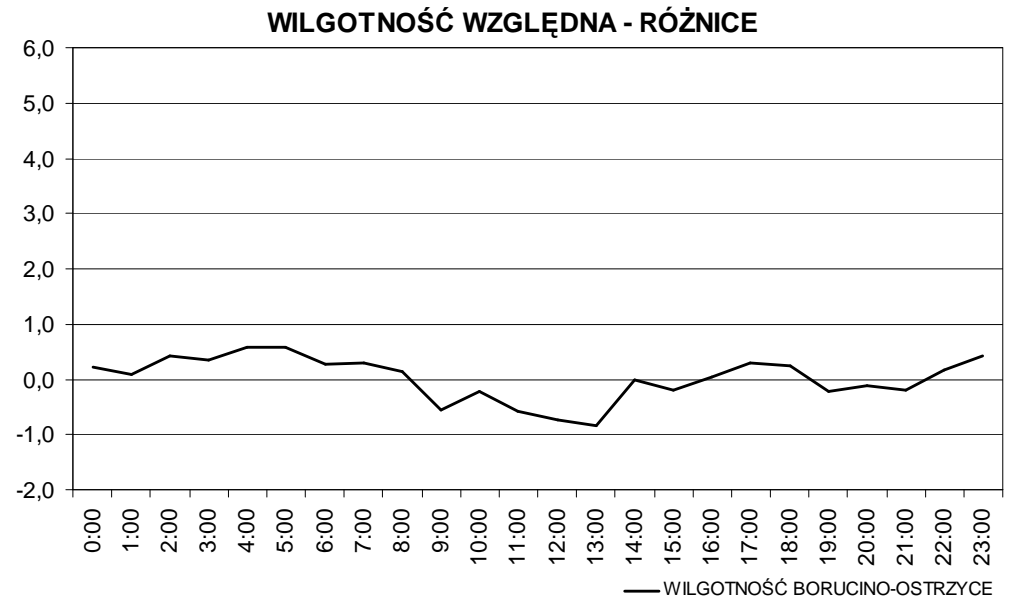
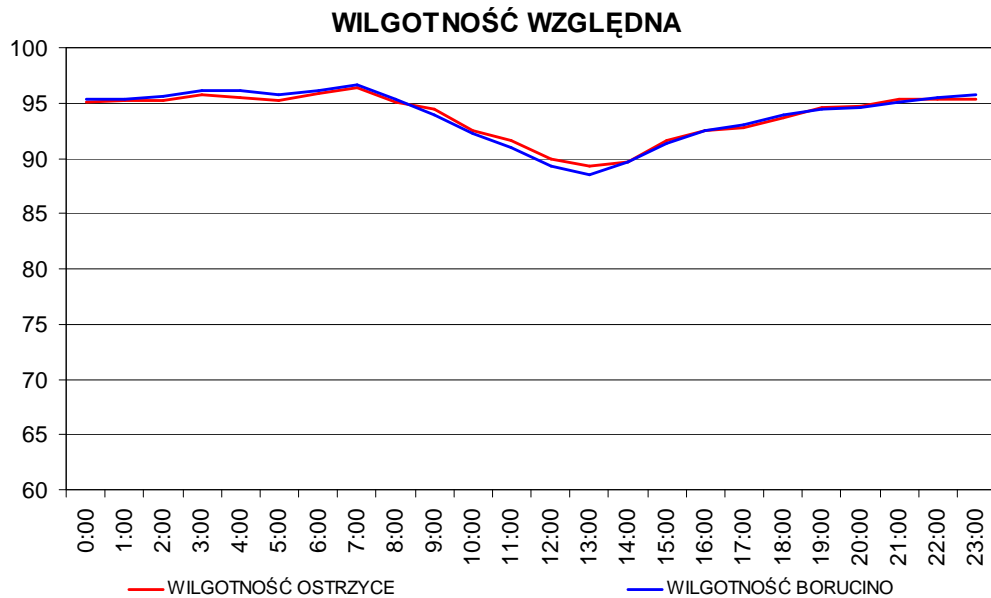
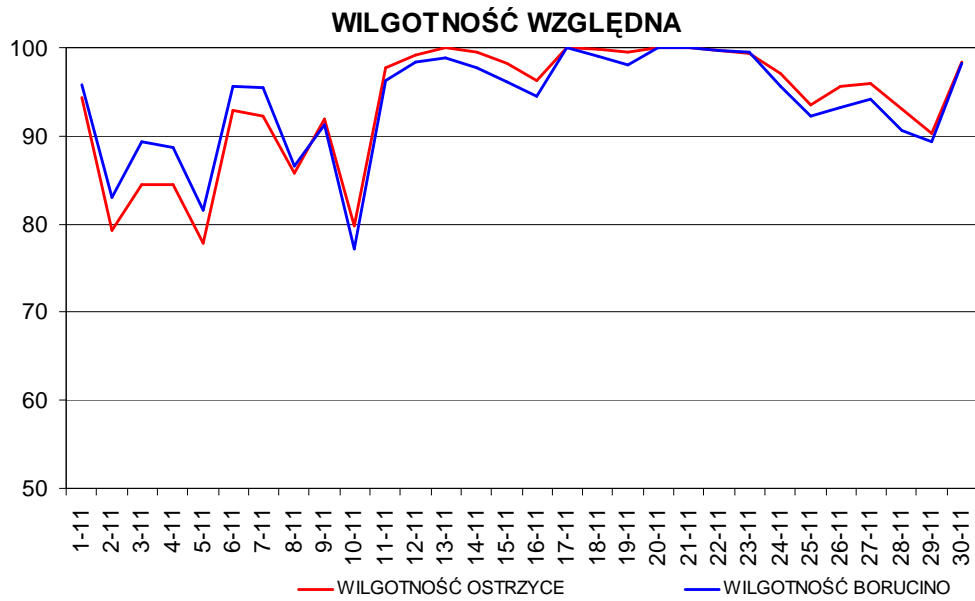
## TEMPERATURA POWIETRZA PRZY POWIERZCHNI GRUNTU



## TEMPERATURA PRZY POWIERZCHNI GRUNTU - RÓŻNICE

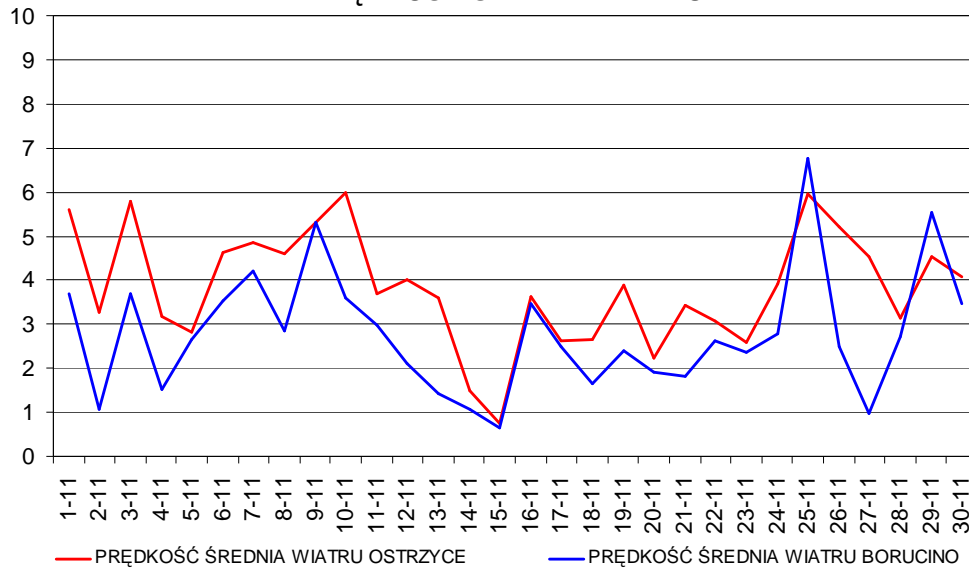


# WILGOTNOŚĆ WZGLĘDNA [%] - BORUCINO I OSTRZYCE LISTOPAD 2007

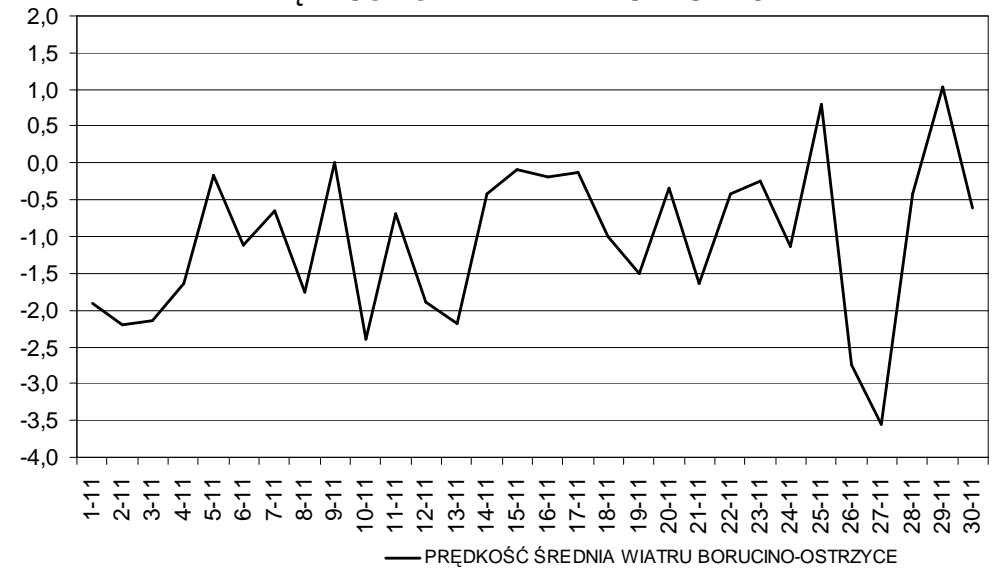


# PRĘDKOŚĆ ŚREDNIA WIATRU [ms<sup>-1</sup>] - BORUCINO I OSTRZYCE LISTOPAD 2007

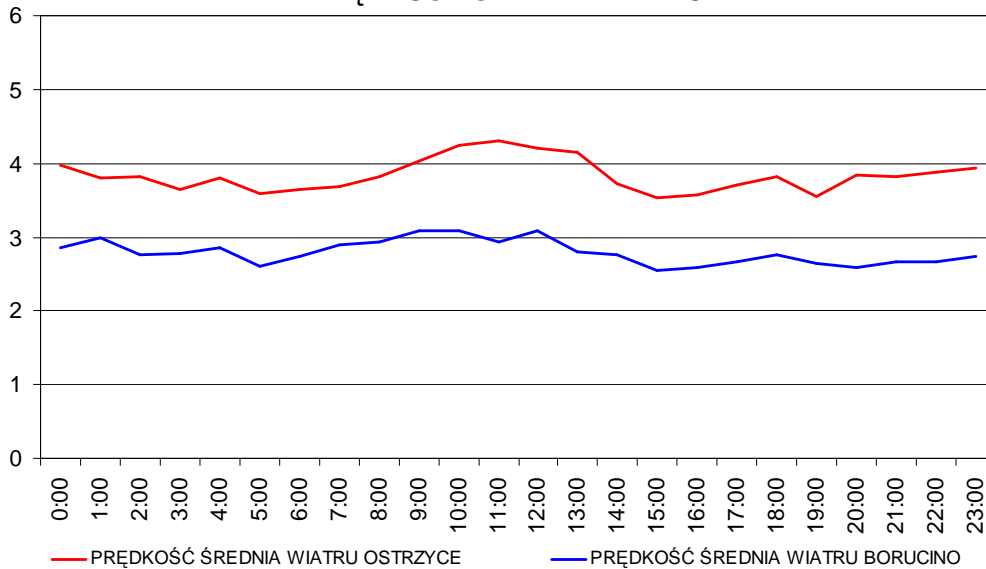
## PRĘDKOŚĆ ŚREDNIA WIATRU



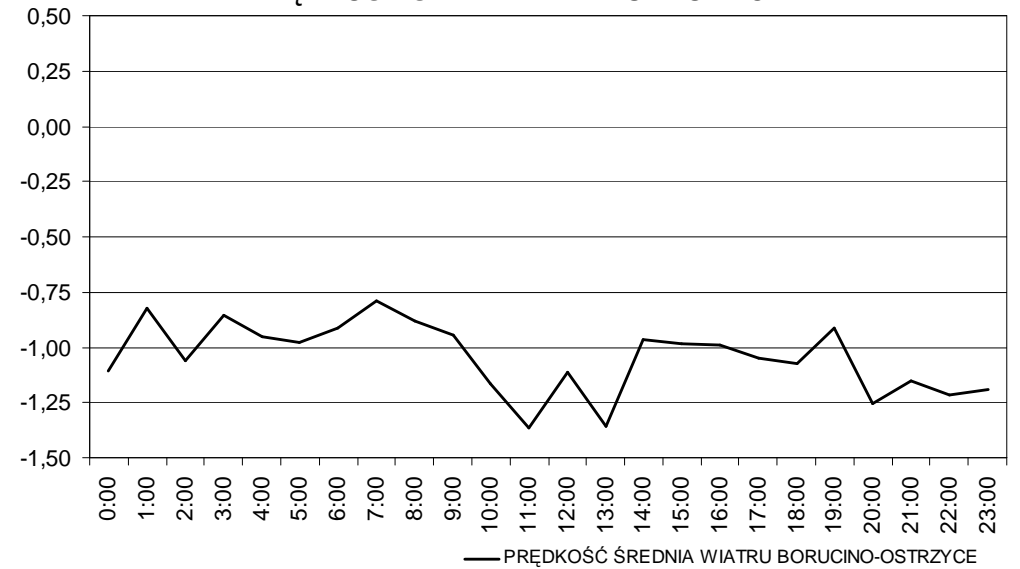
## PRĘDKOŚĆ ŚREDNIA WIATRU - RÓŻNICE



## PRĘDKOŚĆ ŚREDNIA WIATRU

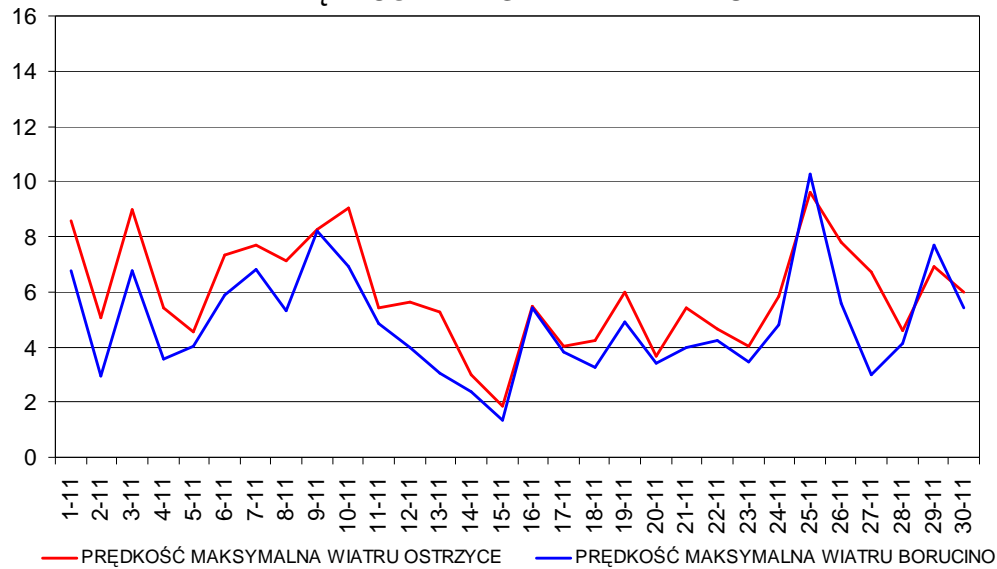


## PRĘDKOŚĆ ŚREDNIA WIATRU - RÓŻNICE

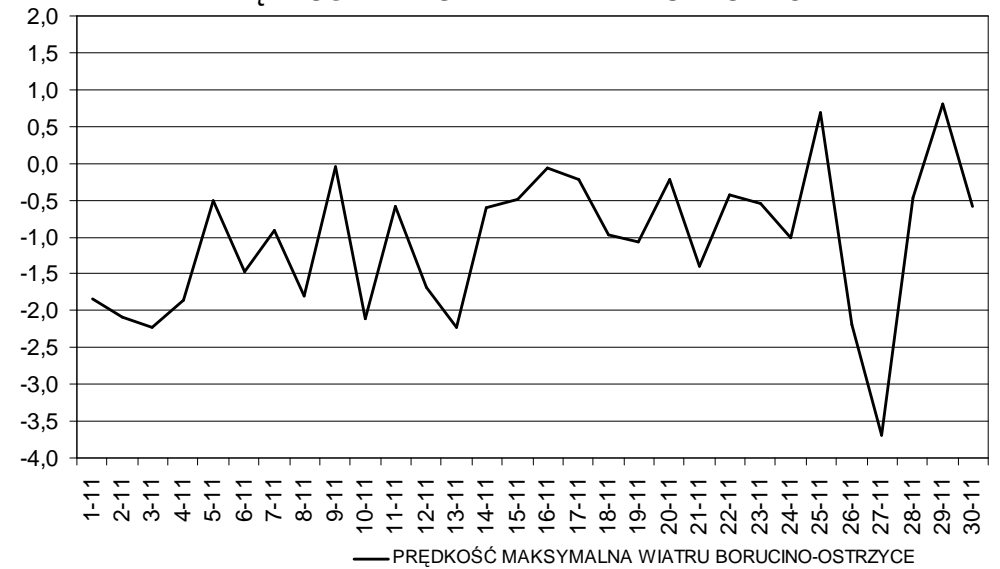


# PRĘDKOŚĆ MAKSYMALNA WIATRU [ $\text{ms}^{-1}$ ] - BORUCINO I OSTRZYCE LISTOPAD 2007

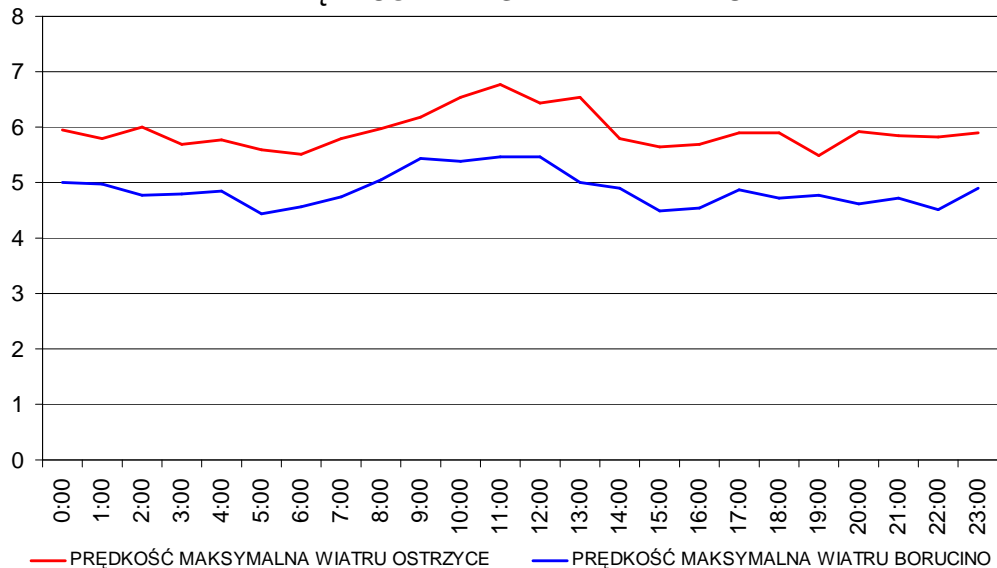
## PRĘDKOŚĆ MAKSYMALNA WIATRU



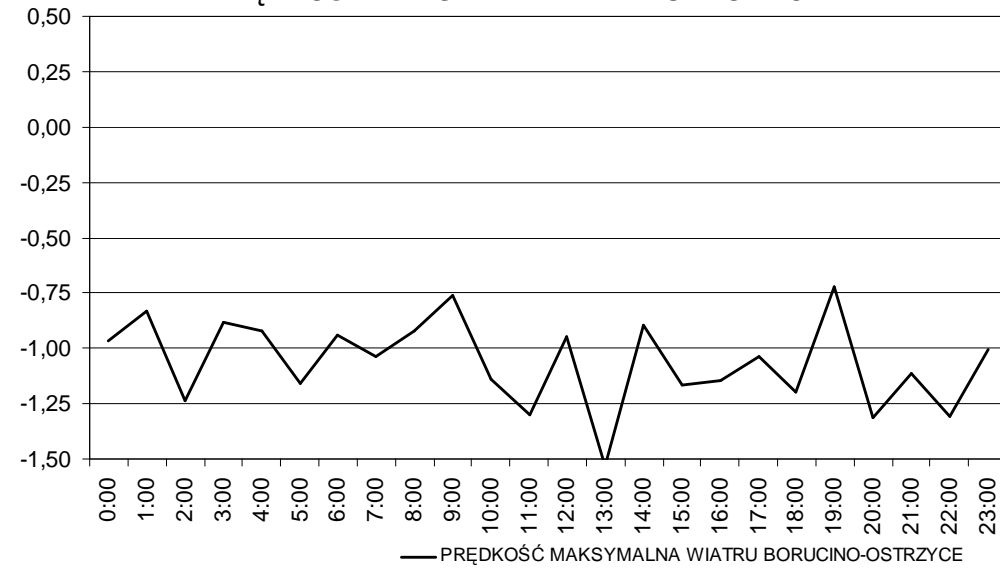
## PRĘDKOŚĆ MAKSYMALNA WIATRU - RÓŻNICE



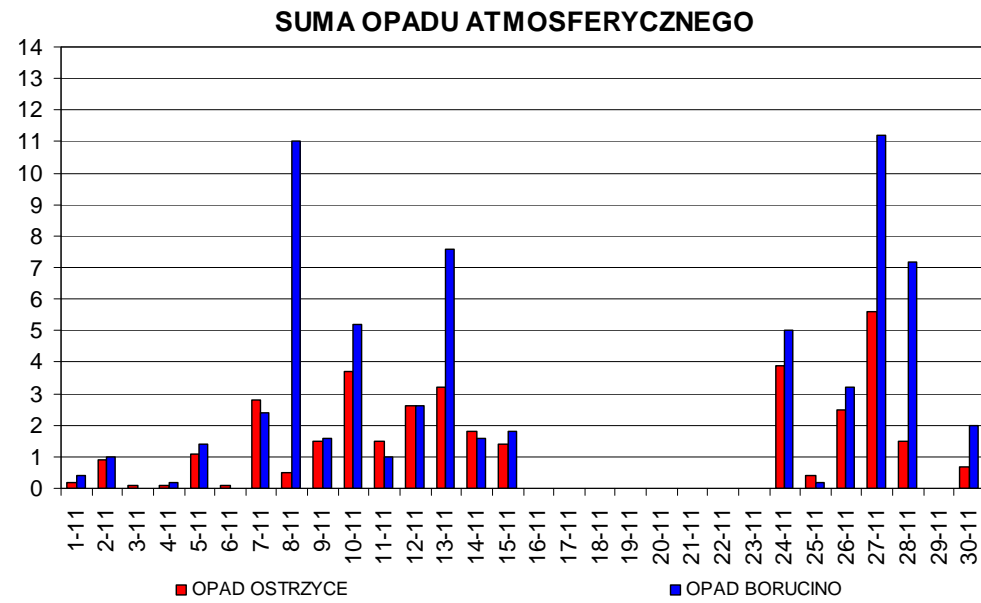
## PRĘDKOŚĆ MAKSYMALNA WIATRU



## PRĘDKOŚĆ MAKSYMALNA WIATRU - RÓŻNICE

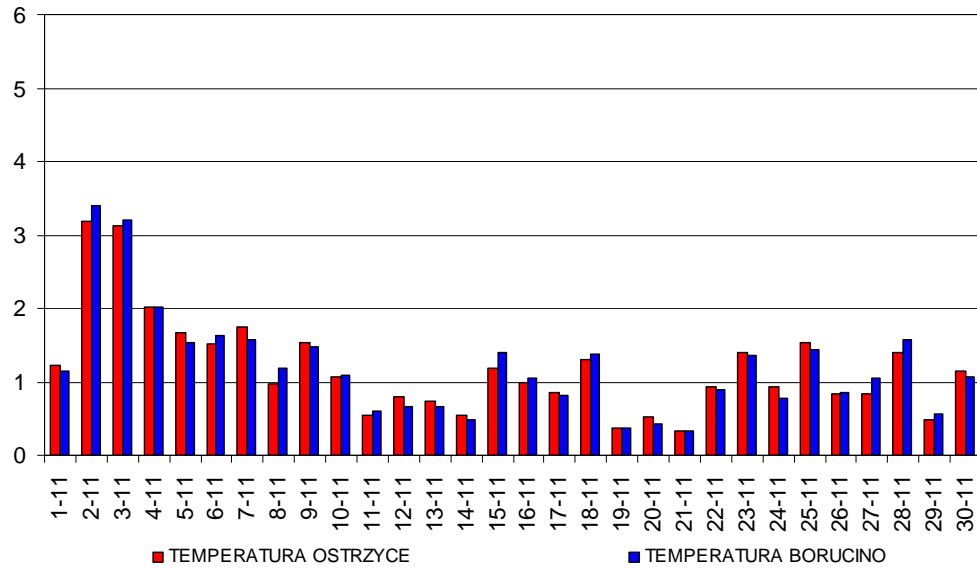


# OPAD ATMOSFERYCZNY [mm] - BORUCINO I OSTRZYCE LISTOPAD 2007

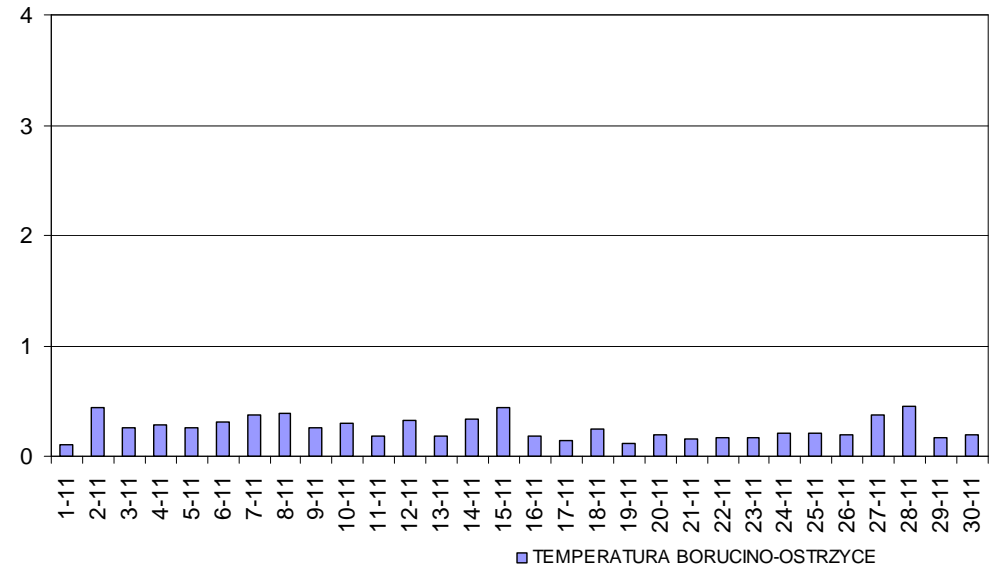


# ODCHYLENIE STANDARDOWE

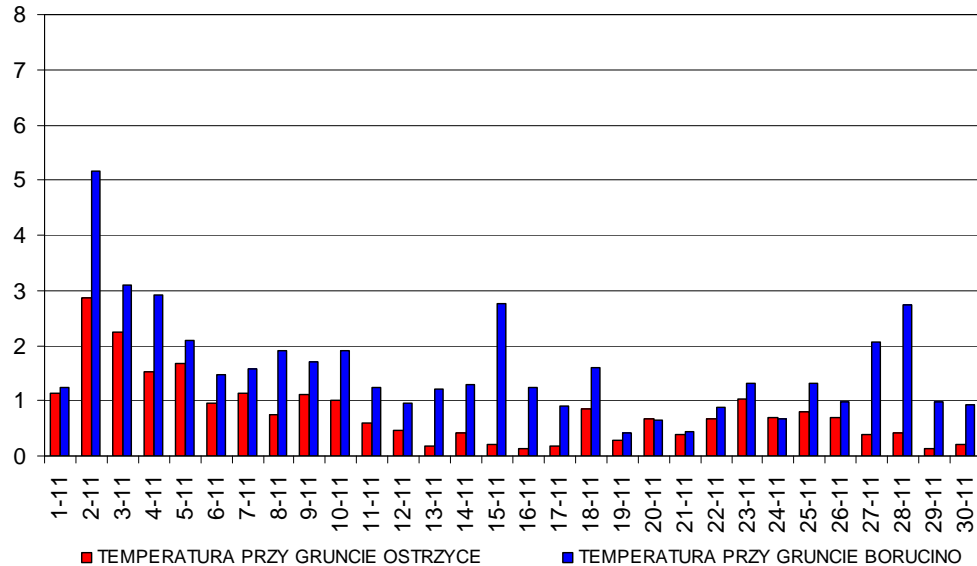
## TEMPERATURA POWIETRZA - ODCHYLENIE STANDARD.



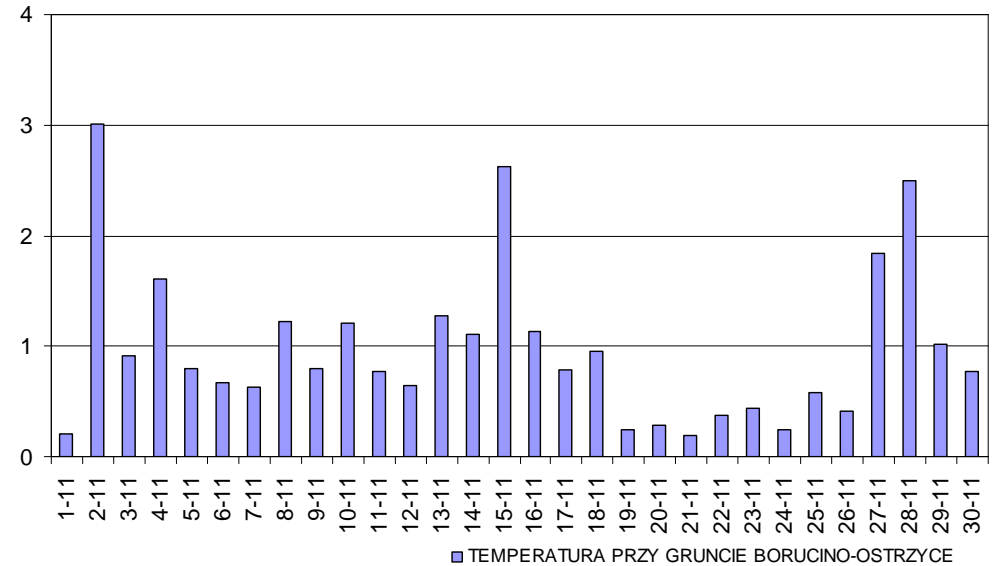
## TEMPERATURA - ODCHYLENIE STANDARD. RÓŻNIC



## TEMPERATURA PRZY POW. GRUNTU - ODCHYLENIE ST.

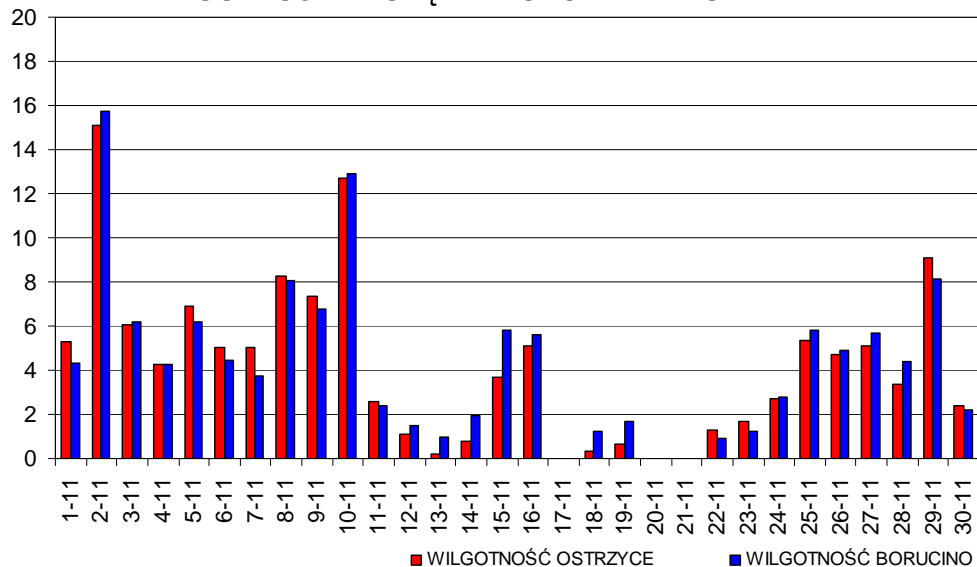


## TEMPERATURA GRUNT - ODCHYLENIE STANDARD. RÓŻNIC

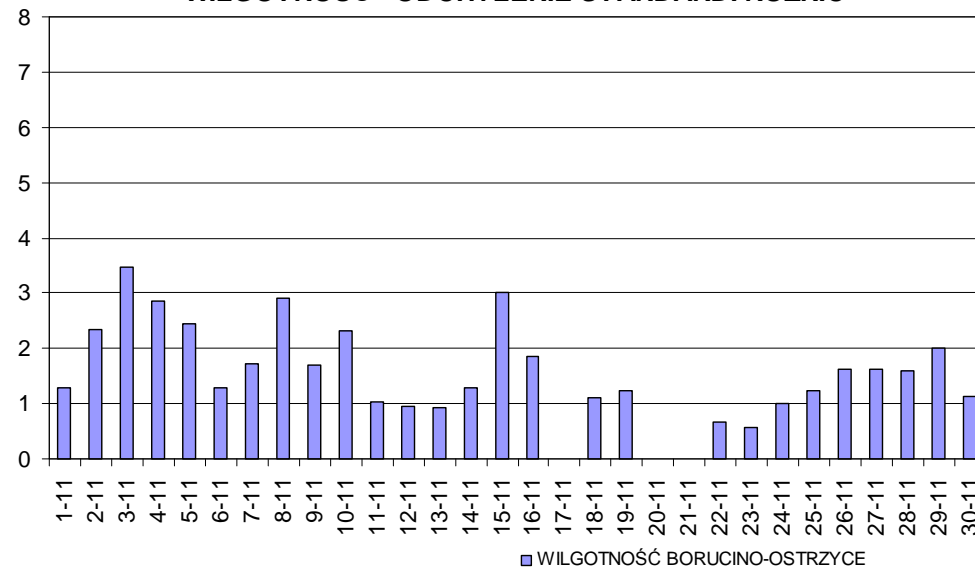




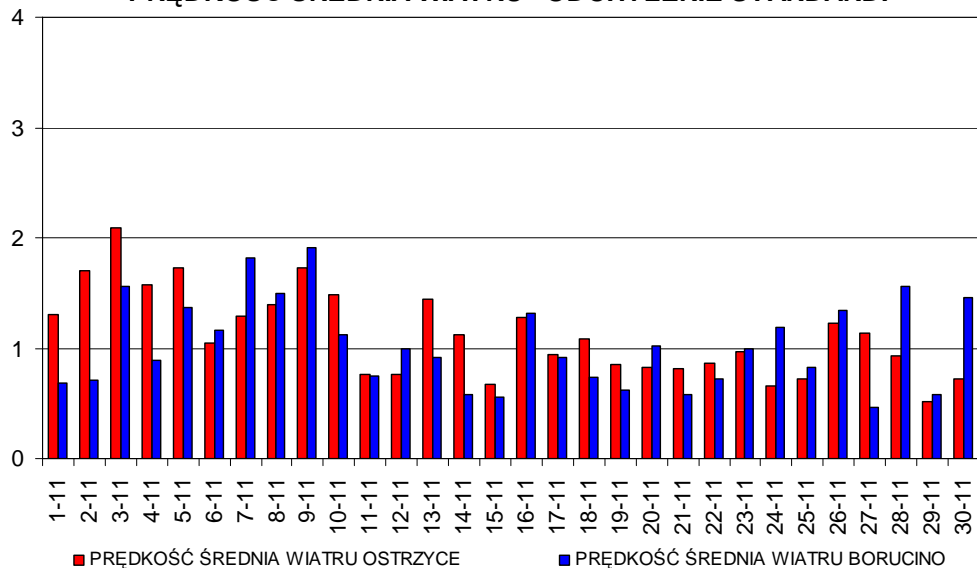
**WILGOTNOŚĆ WZGLĘDNA - ODCHYLENIE STANDARD.**



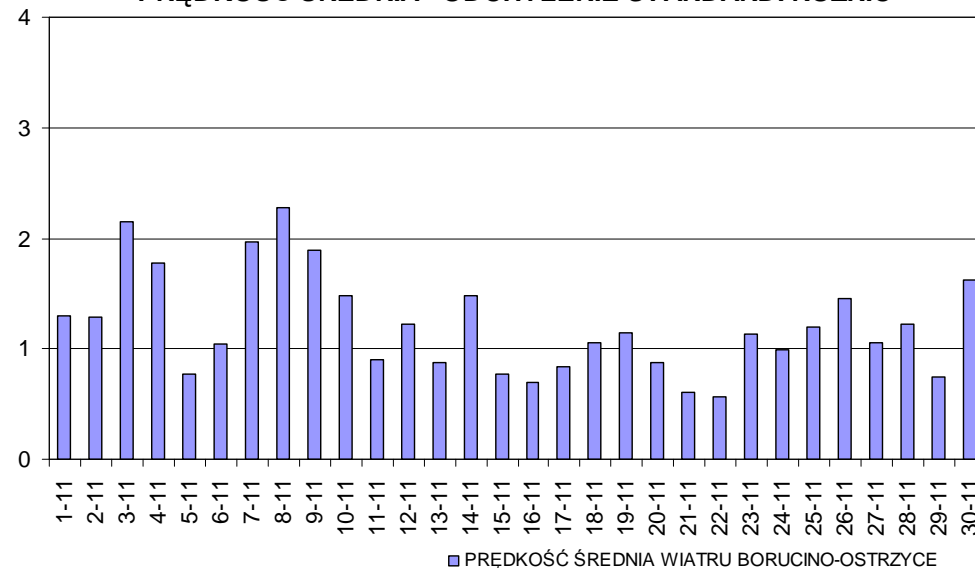
**WILGOTNOŚĆ - ODCHYLENIE STANDARD. RÓŻNIC**



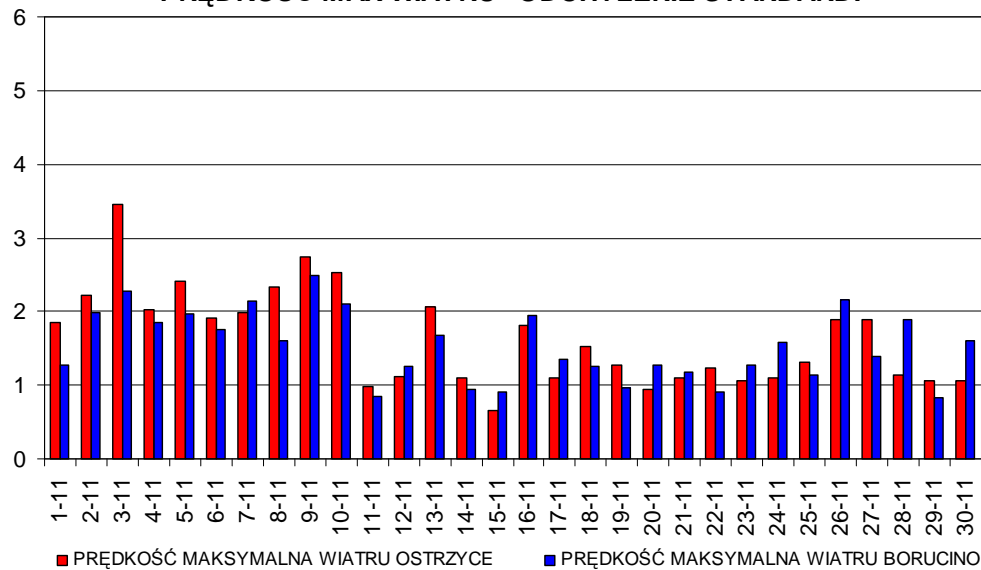
**PRĘDKOŚĆ ŚREDNIA WIATRU - ODCHYLENIE STANDARD.**



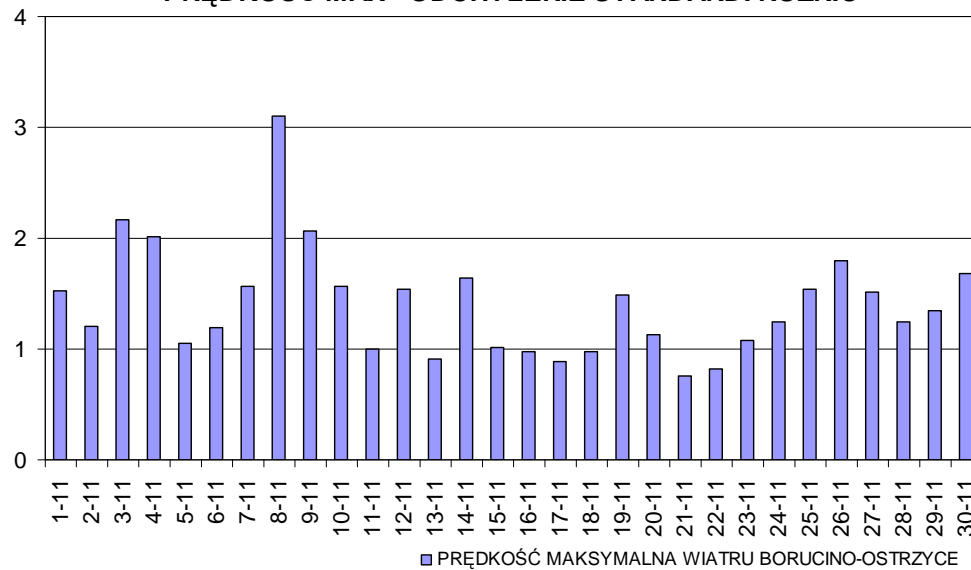
**PRĘDKOŚĆ ŚREDNIA - ODCHYLENIE STANDARD. RÓŻNIC**



**PRĘDKOŚĆ MAX WIATRU - ODCHYLENIE STANDARD.**



**PRĘDKOŚĆ MAX - ODCHYLENIE STANDARD. RÓŻNIC**



*Opr. J.Filipiak*