

**CHARAKTERYSTYKA PORÓWNAWCZA PRZEBIEGU ELEMENTÓW METEOROLOGICZNYCH NA STACJACH W
BORUCINIE I OSTRZYCACH W MIESIĄCU WRZEŚNIU 2006 ROKU**

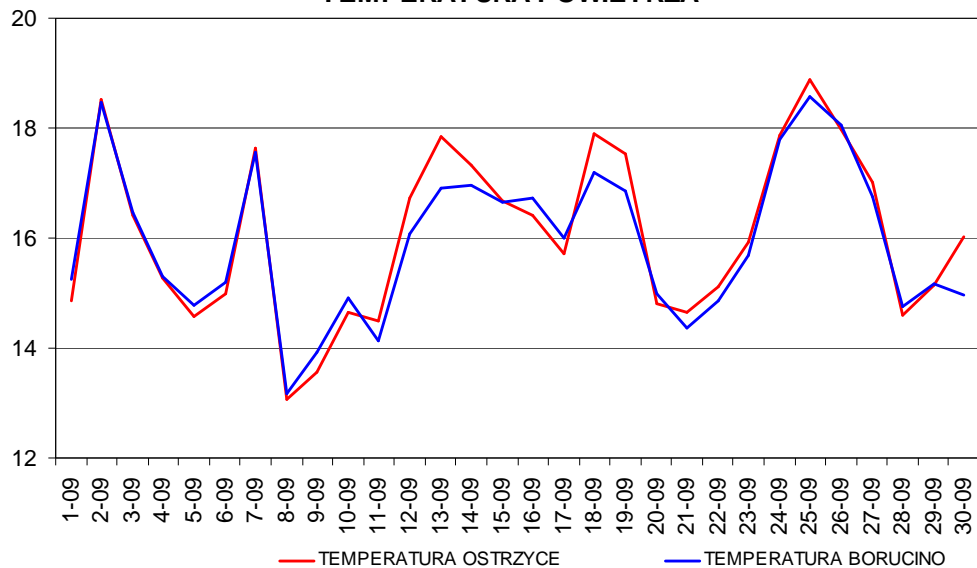
Element	Wskaźnik	Borucino	Ostrzyce
Temperatura powietrza [°C]	Średnia	15,95	16,07
	Odchylenie stand.	1,40	1,54
	Wsp. korelacji	0,97	
Temperatura powietrza przy powierzchni gruntu [°C]	Średnia	16,13	14,96
	Odchylenie stand.	1,30	1,44
	Wsp. korelacji	0,87	
Wilgotność względna [%]	Średnia	81,24	77,69
	Odchylenie stand.	7,69	7,23
	Wsp. korelacji	0,95	
Prędkość średnia wiatru [ms ⁻¹]	Średnia	1,88	3,74
	Odchylenie stand.	1,01	2,49
	Wsp. korelacji	0,72	
Opad atmosferyczny [mm]	Suma	46,6	53,1*
			56,7**

* wartość z czujnika pluwiograficznego B00652A

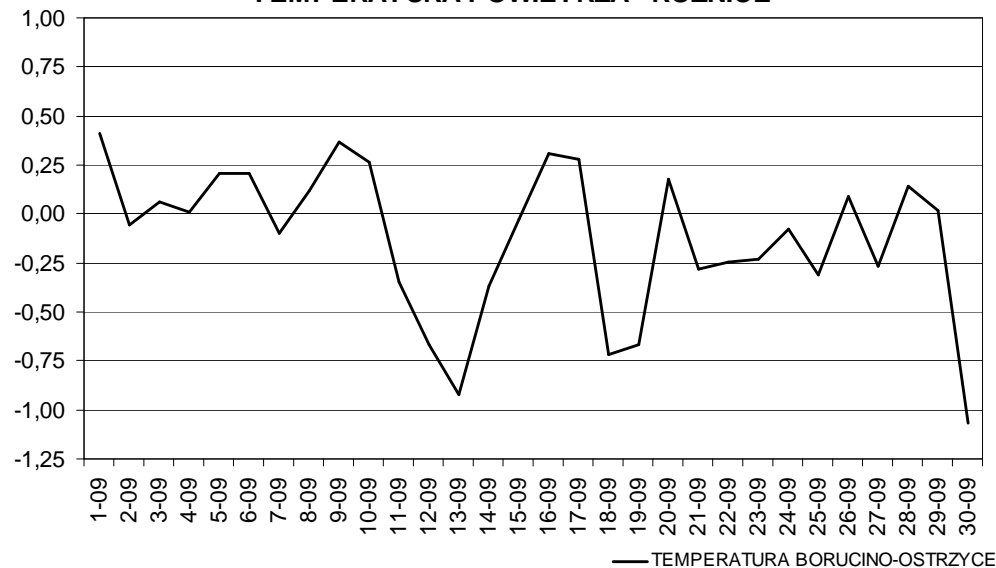
** wartość z czujnika telemetrycznego B00602A

TEMPERATURA POWIETRZA [°C] - BORUCINO I OSTRZYCE WRZESIEŃ 2006

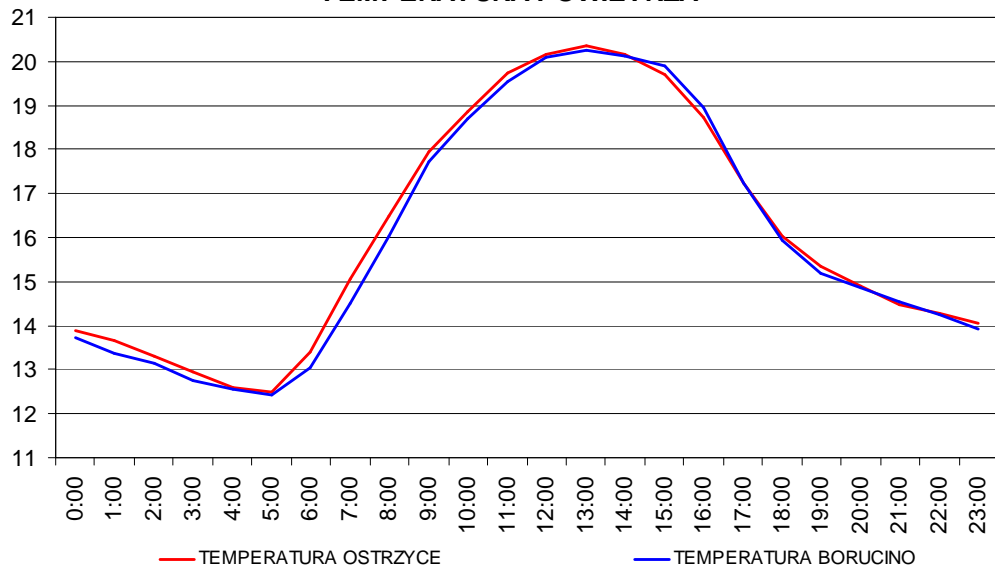
TEMPERATURA POWIETRZA



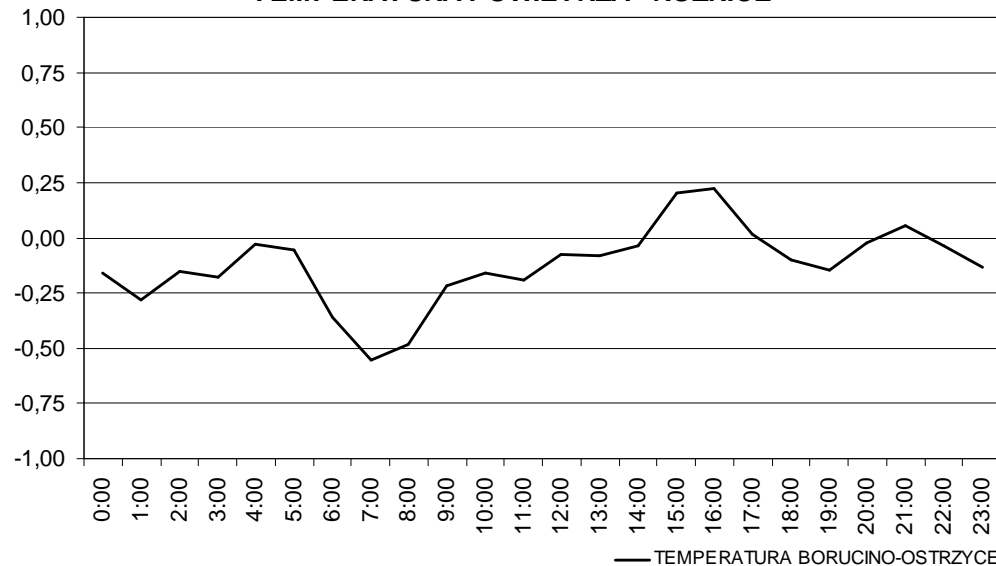
TEMPERATURA POWIETRZA - RÓŻNICE



TEMPERATURA POWIETRZA

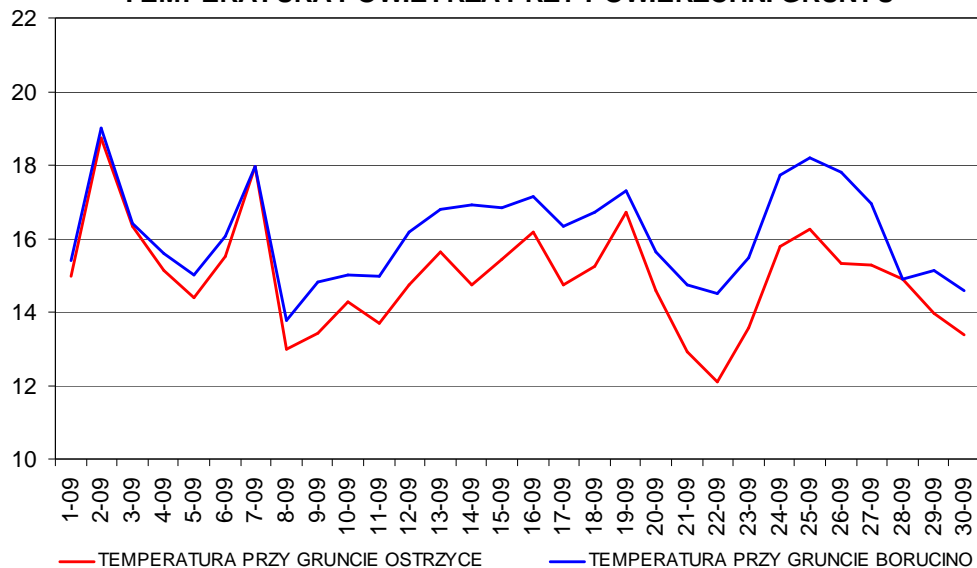


TEMPERATURA POWIETRZA - RÓŻNICE

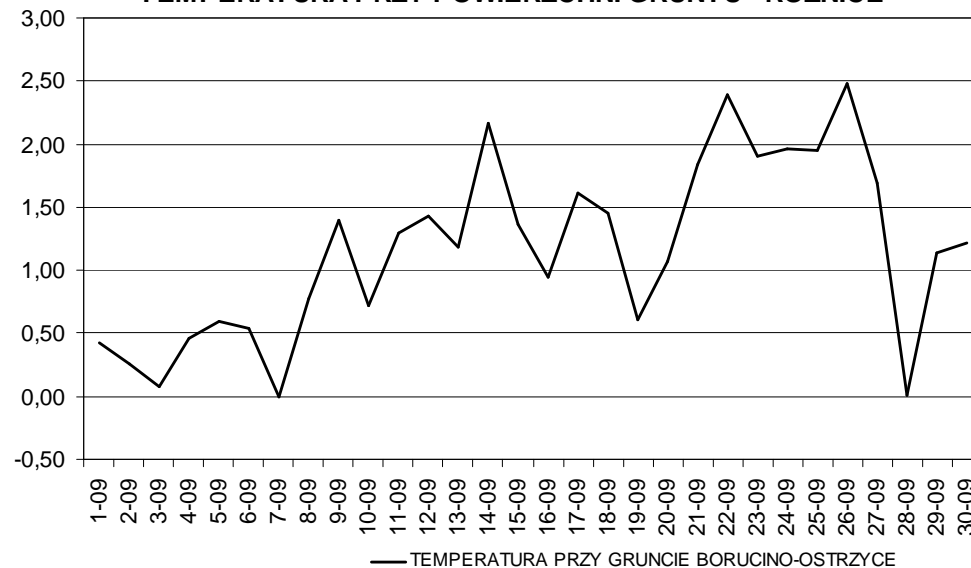


TEMPERATURA PRZY POWIERZCHNI GRUNTU [°C] - BORUCINO I OSTRZYCE WRZESIEŃ 2006

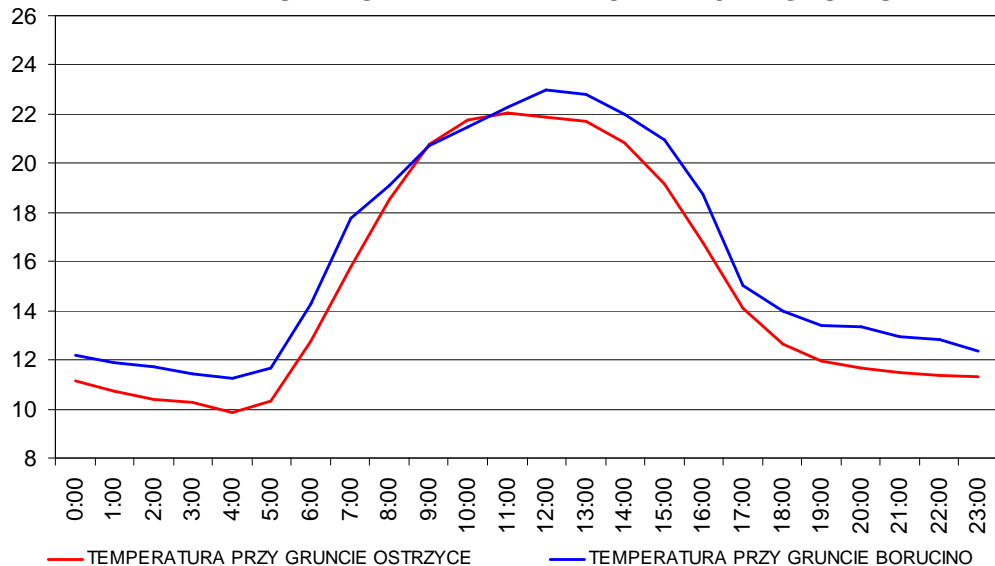
TEMPERATURA POWIETRZA PRZY POWIERZCHNI GRUNTU



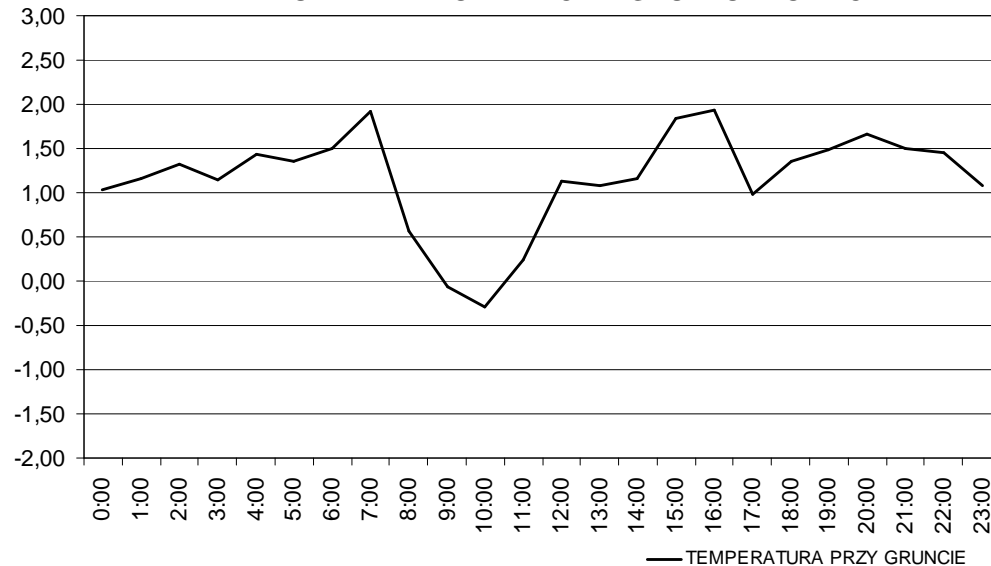
TEMPERATURA PRZY POWIERZCHNI GRUNTU - RÓŻNICE



TEMPERATURA POWIETRZA PRZY POWIERZCHNI GRUNTU

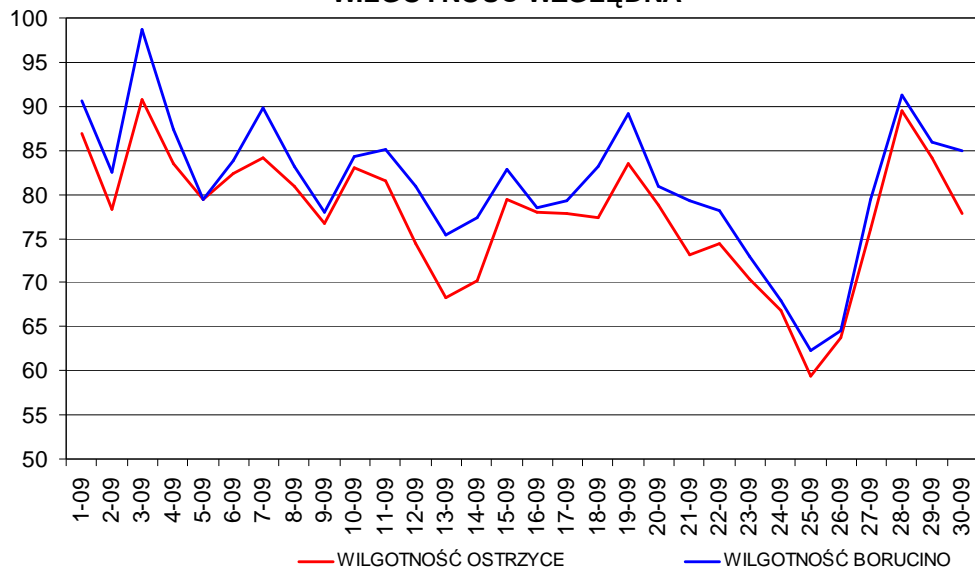


TEMPERATURA PRZY POWIERZCHNI GRUNTU - RÓŻNICE

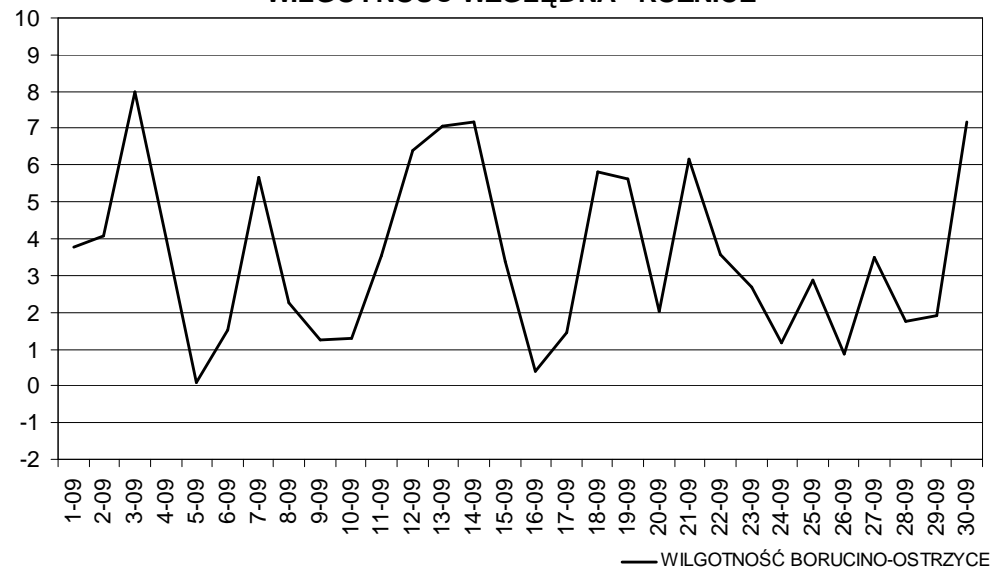


WILGOTNOŚĆ WZGLĘDNA [%] - BORUCINO I OSTRZYCE WRZESIEŃ 2006

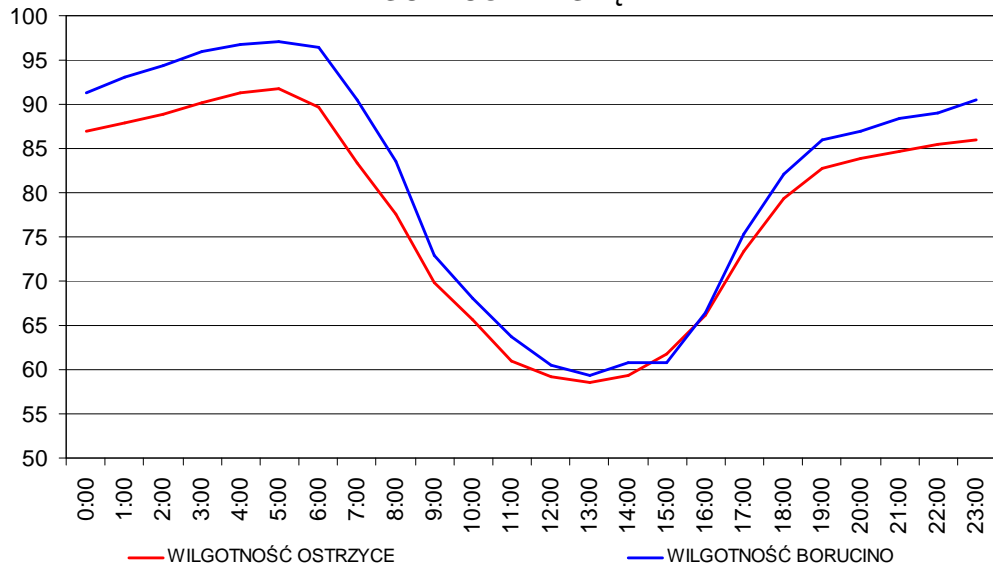
WILGOTNOŚĆ WZGLĘDNA



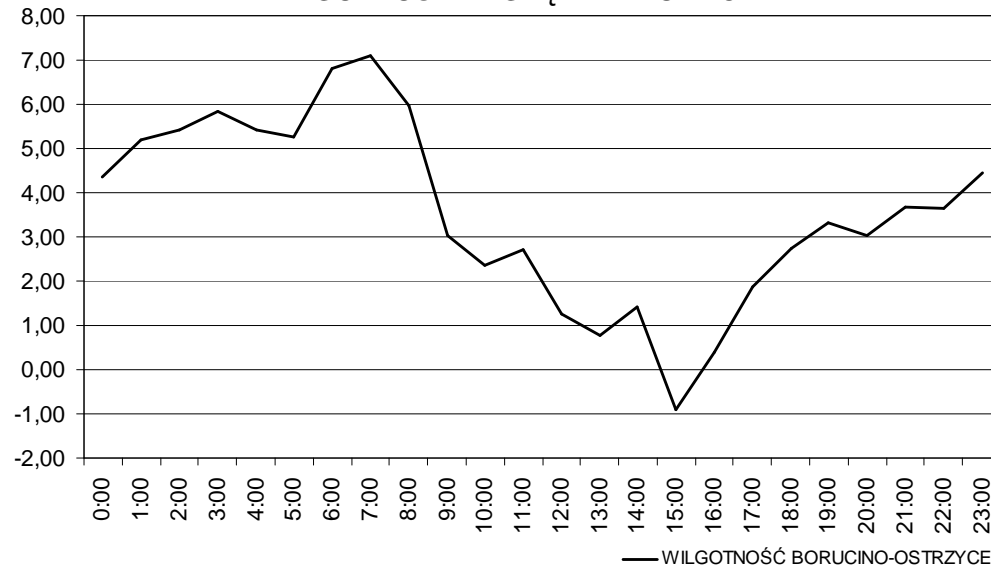
WILGOTNOŚĆ WZGLĘDNA - RÓŻNICE



WILGOTNOŚĆ WZGLĘDNA

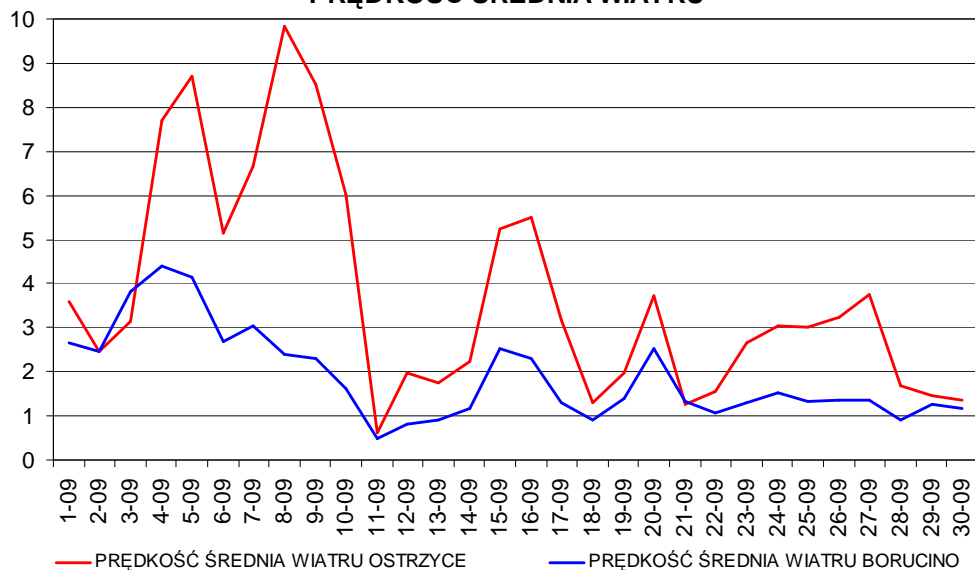


WILGOTNOŚĆ WZGLĘDNA - RÓŻNICE

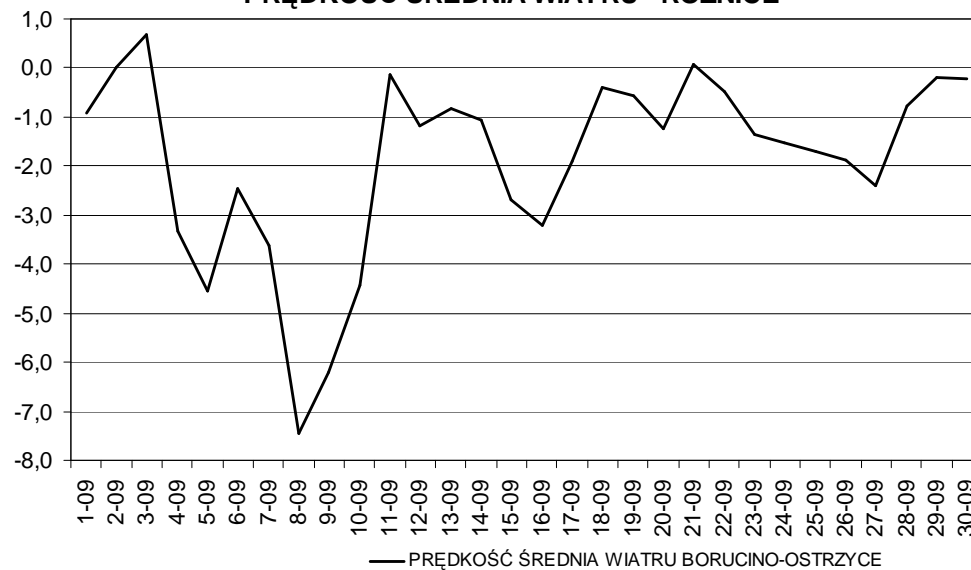


PREDKOŚĆ ŚREDNIA WIATRU [ms^{-1}] - BORUCINO I OSTRZYCE WRZESIEŃ 2006

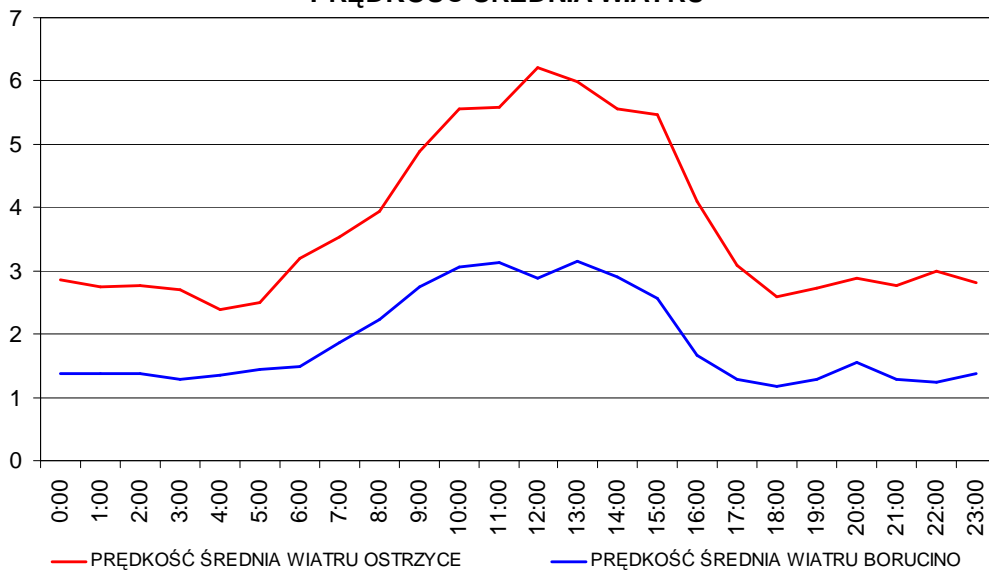
PRĘDKOŚĆ ŚREDNIA WIATRU



PRĘDKOŚĆ ŚREDNIA WIATRU - RÓŻNICE



PRĘDKOŚĆ ŚREDNIA WIATRU

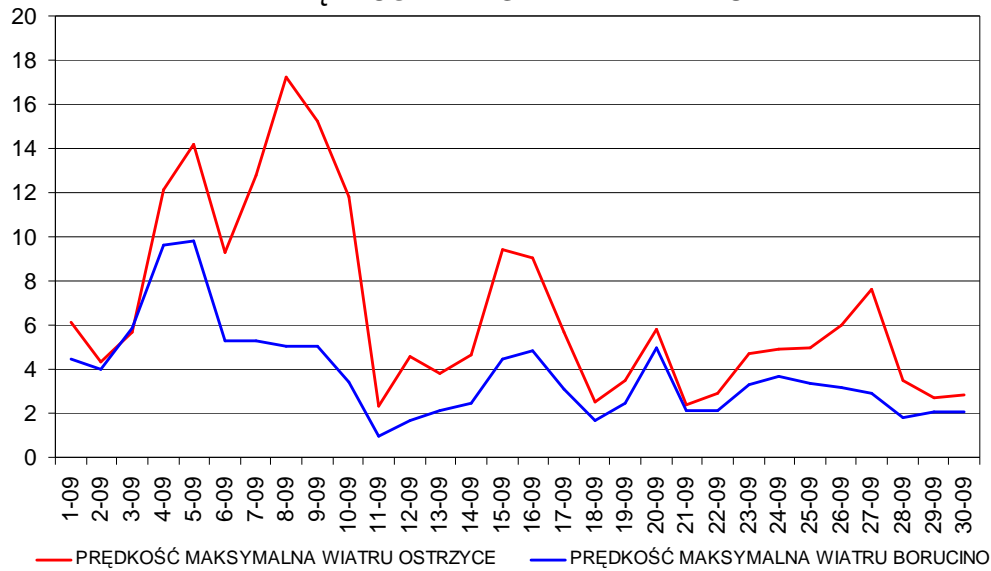


PRĘDKOŚĆ ŚREDNIA WIATRU - RÓŻNICE

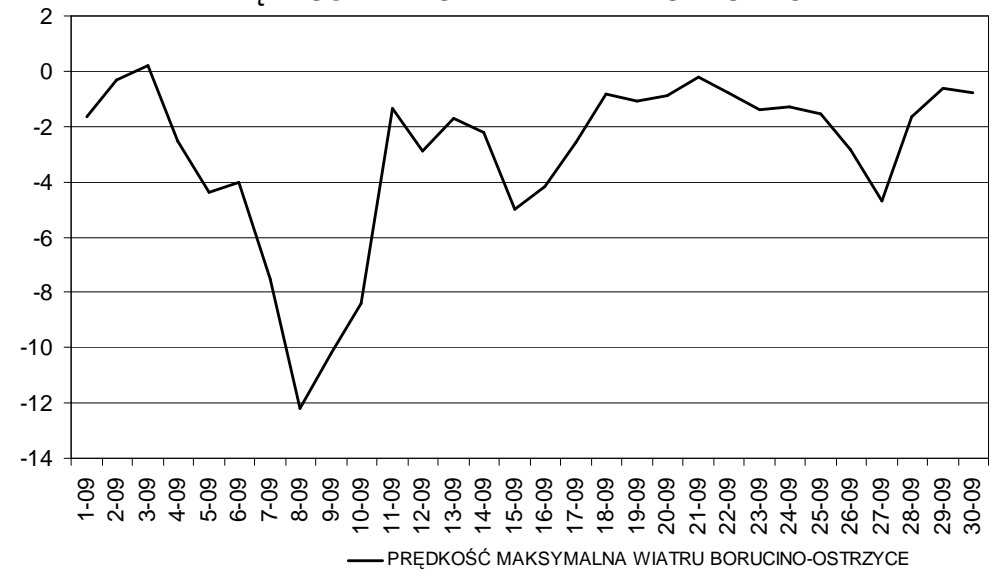


PREDKOŚĆ MAKSYMALNA WIATRU [ms⁻¹] - BORUCINO I OSTRZYCE WRZESIEŃ 2006

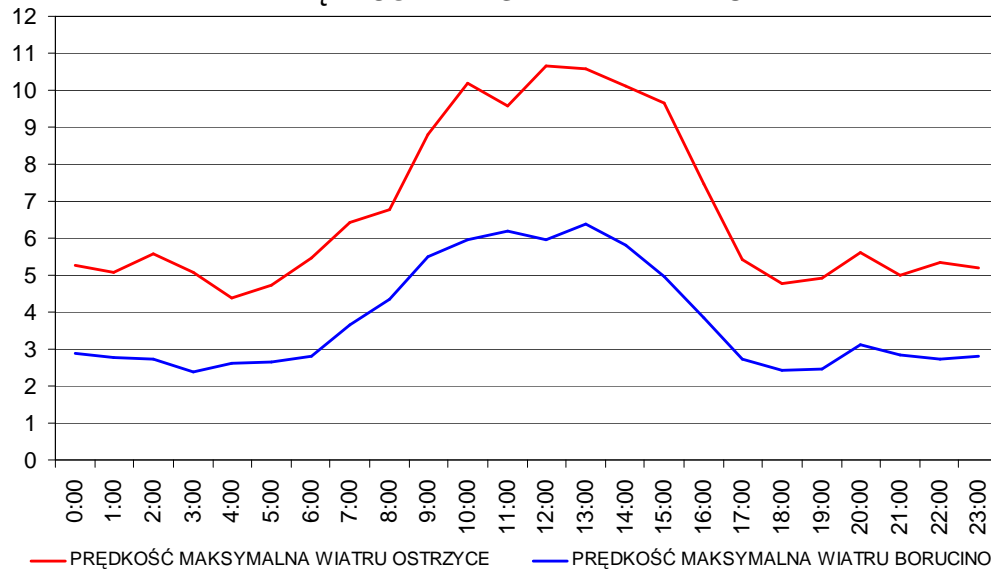
PRĘDKOŚĆ MAKSYMALNA WIATRU



PRĘDKOŚĆ MAKSYMALNA WIATRU - RÓŻNICE



PRĘDKOŚĆ MAKSYMALNA WIATRU

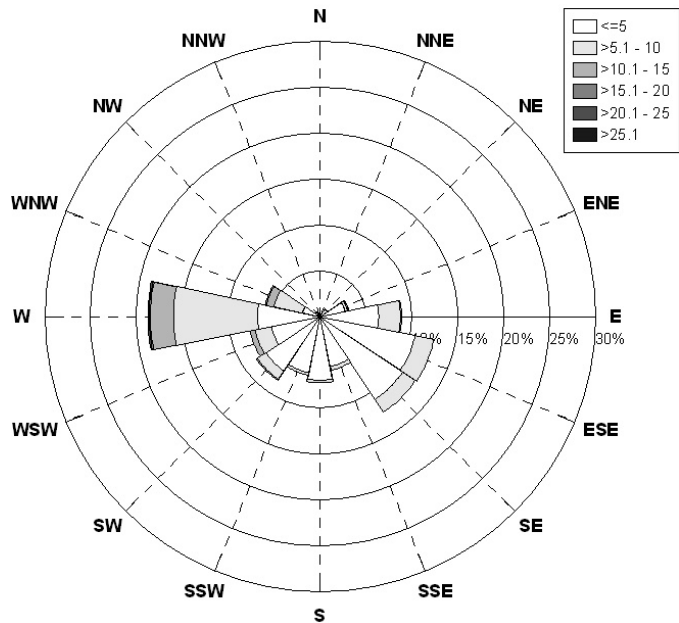


PRĘDKOŚĆ MAKSYMALNA WIATRU - RÓŻNICE

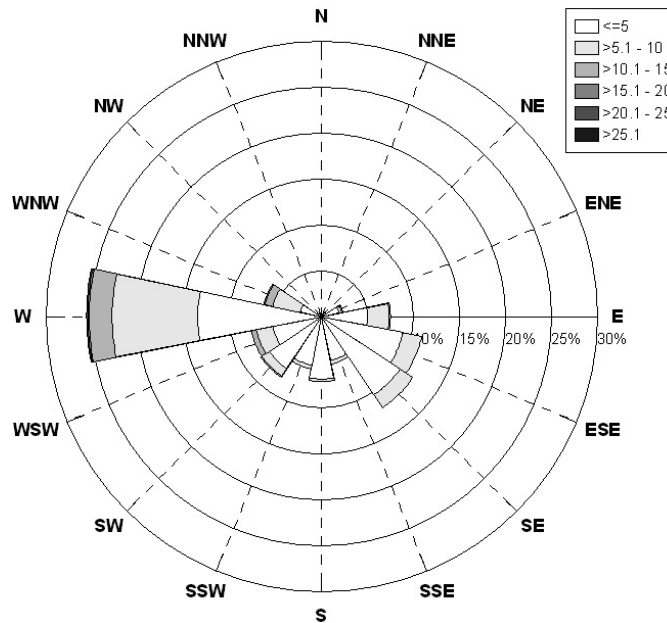


KIERUNEK WIATRU – BORUCINO I OSTRZYCE WRZESIEŃ 2006

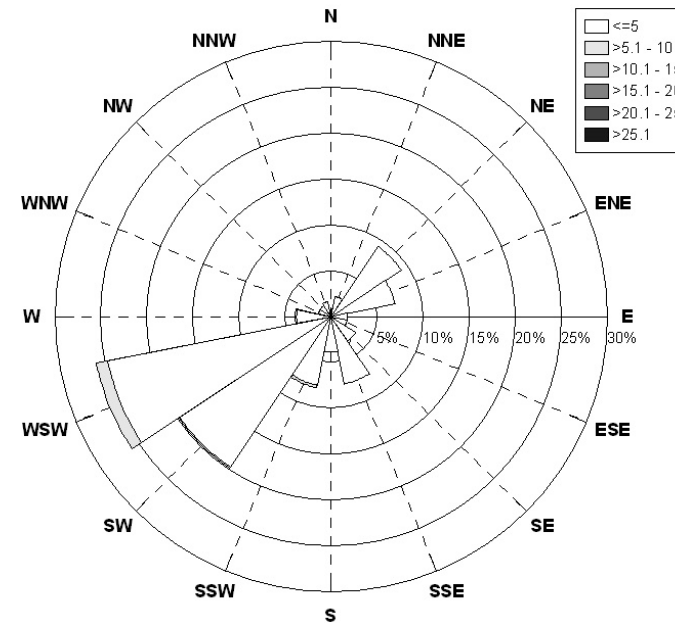
KIERUNKOWO-PĘDKOŚCIOWA RÓŻA WIATRÓW
OSTRZYCE



KIERUNKOWO-PĘDKOŚCIOWA RÓŻA WIATRÓW
OSTRZYCE CZUJNIK WEKTOROWY

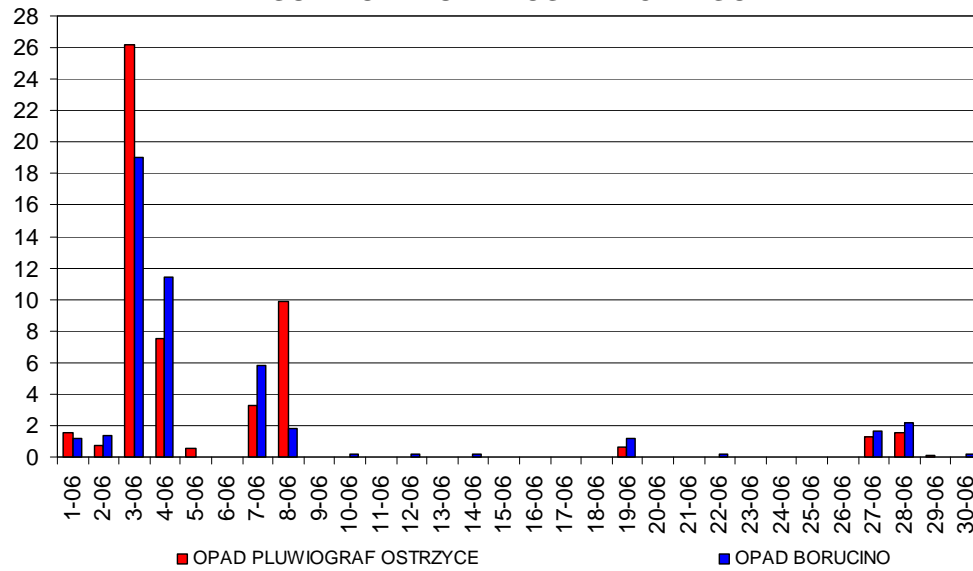


KIERUNKOWO-PĘDKOŚCIOWA RÓŻA WIATRÓW
BORUCINO

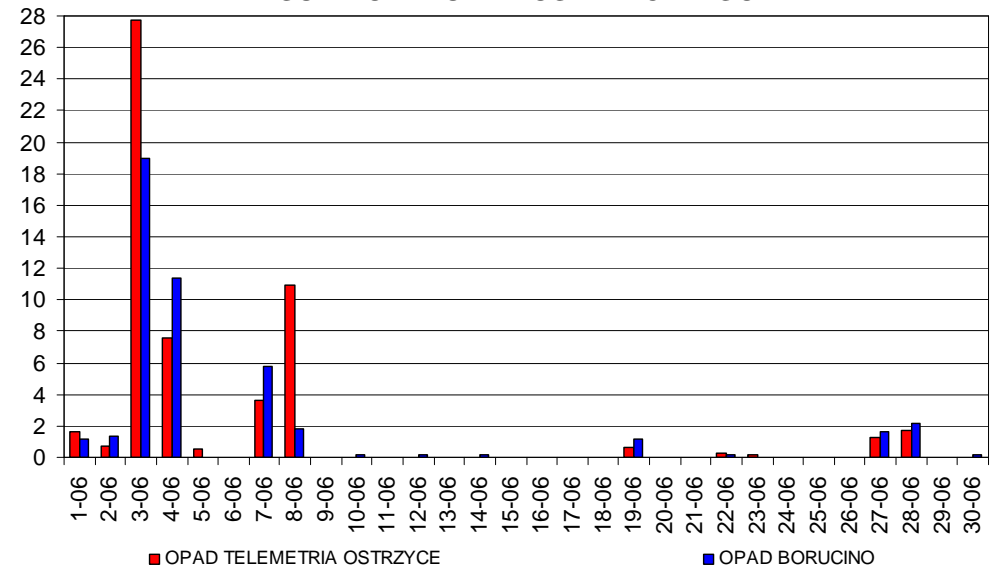


OPAD ATMOSFERYCZNY [mm] - BORUCINO I OSTRZYCE WRZESIEŃ 2006

SUMA OPADU ATMOSFERYCZNEGO

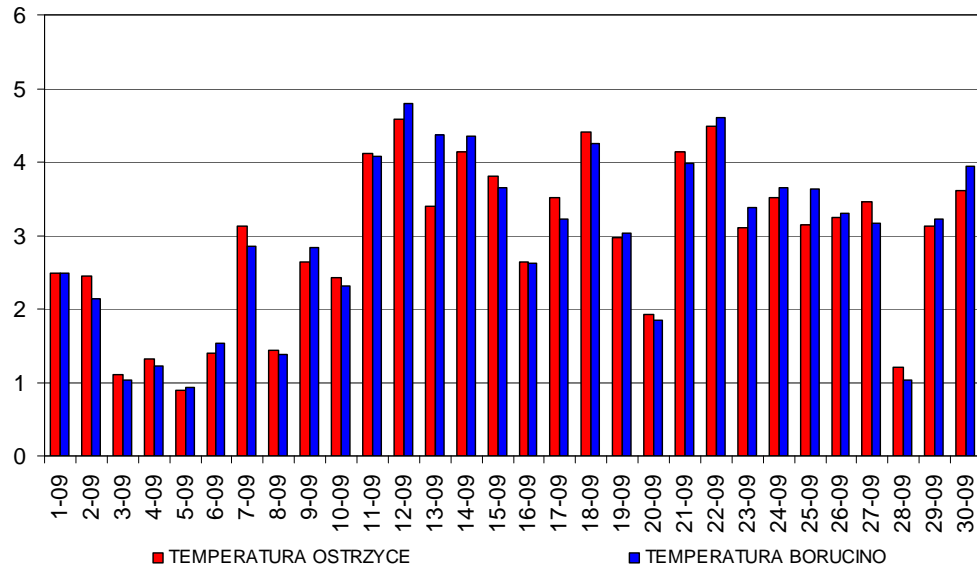


SUMA OPADU ATMOSFERYCZNEGO

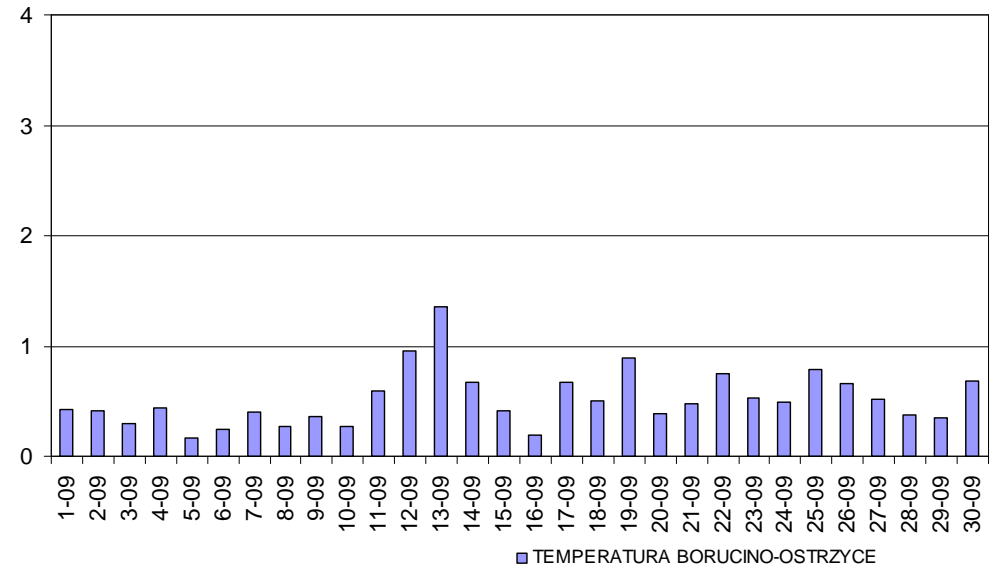


ODCHYLENIE STANDARDOWE

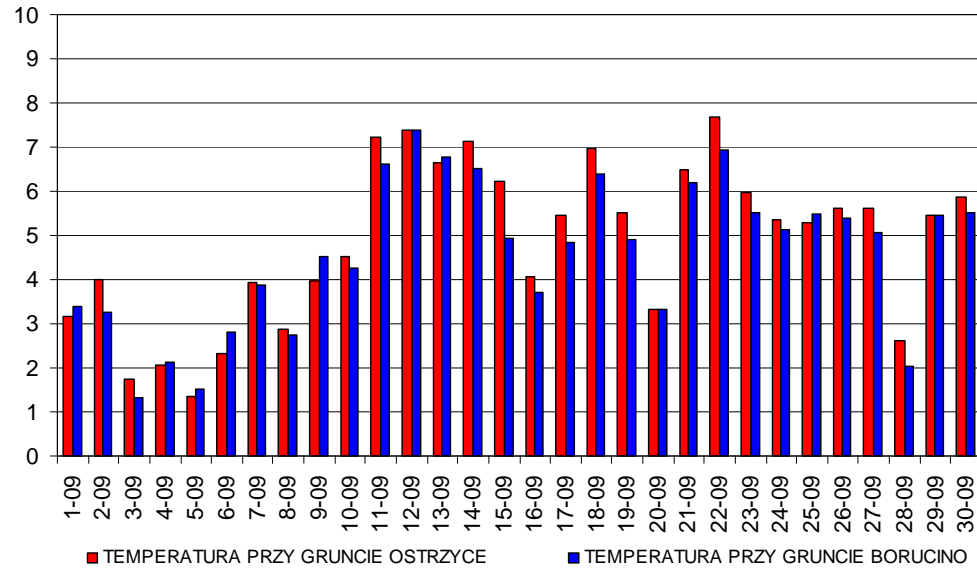
TEMPERATURA POWIETRZA - ODCHYLENIE STANDARD.



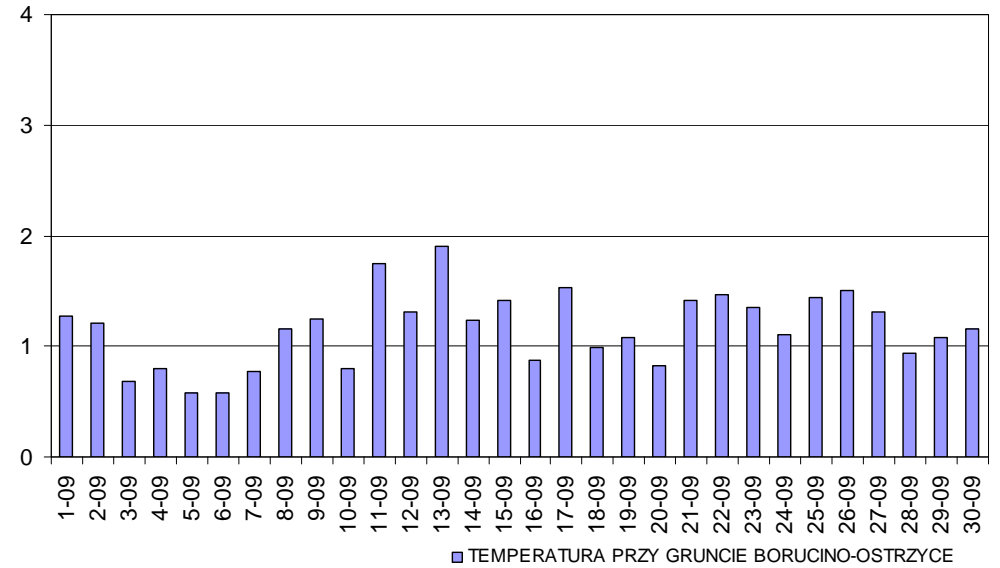
TEMPERATURA - ODCHYLENIE STANDARD. RÓŻNIC



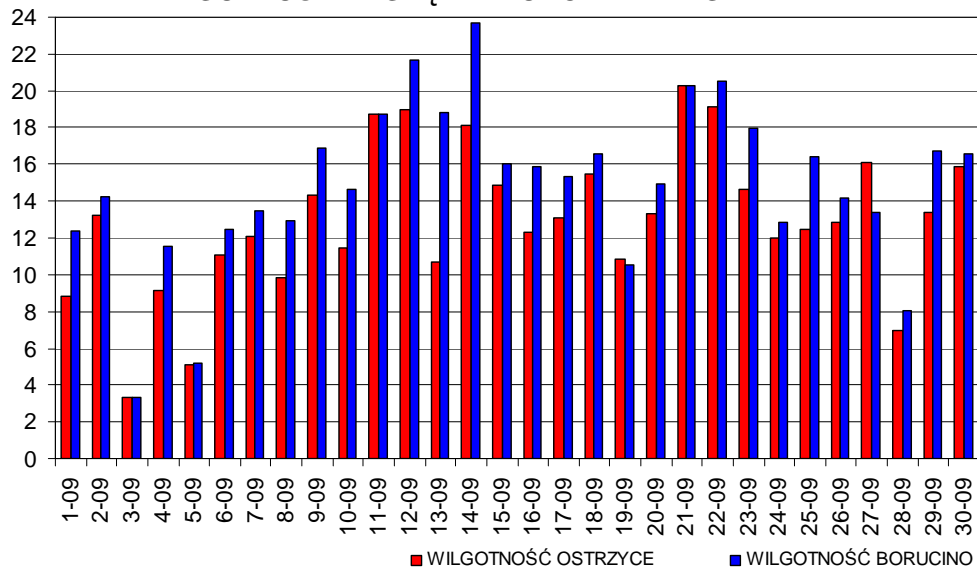
TEMPERATURA PRZY POW. GRUNTU - ODCHYLENIE ST.



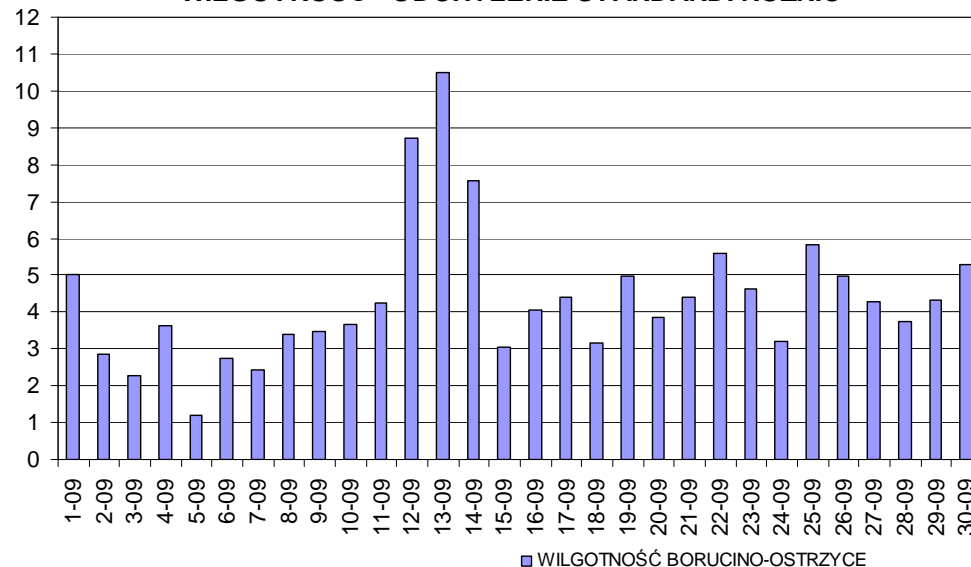
TEMPERATURA GRUNT - ODCHYLENIE STANDARD. RÓŻNIC



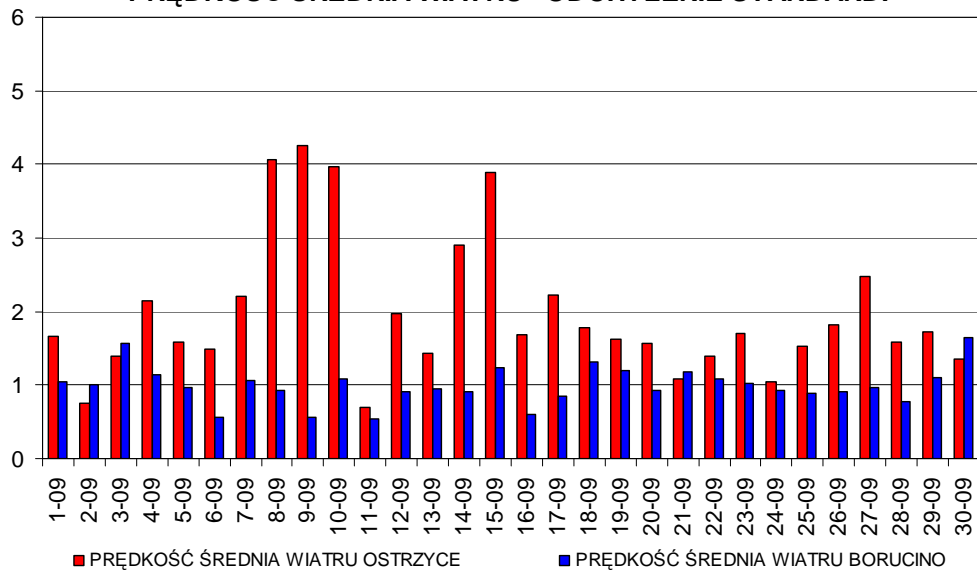
WILGOTNOŚĆ WZGLĘDNA - ODCHYLENIE STANDARD.



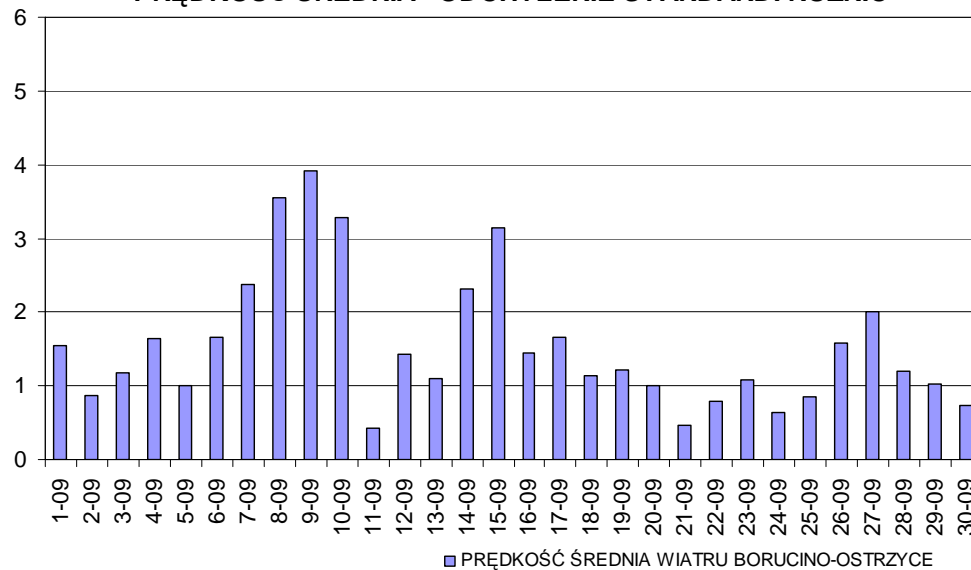
WILGOTNOŚĆ - ODCHYLENIE STANDARD. RÓŻNIC



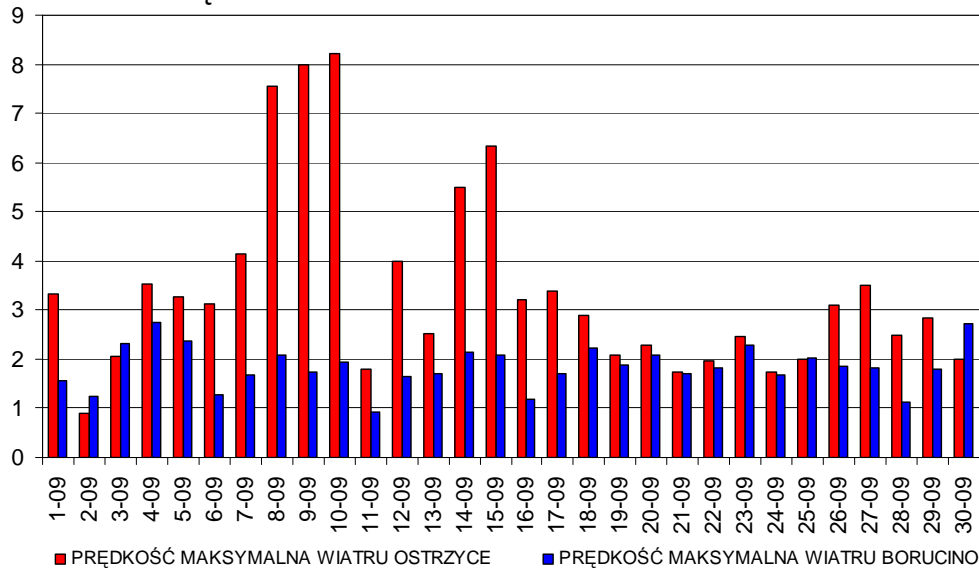
PRĘDKOŚĆ ŚREDNIA WIATRU - ODCHYLENIE STANDARD.



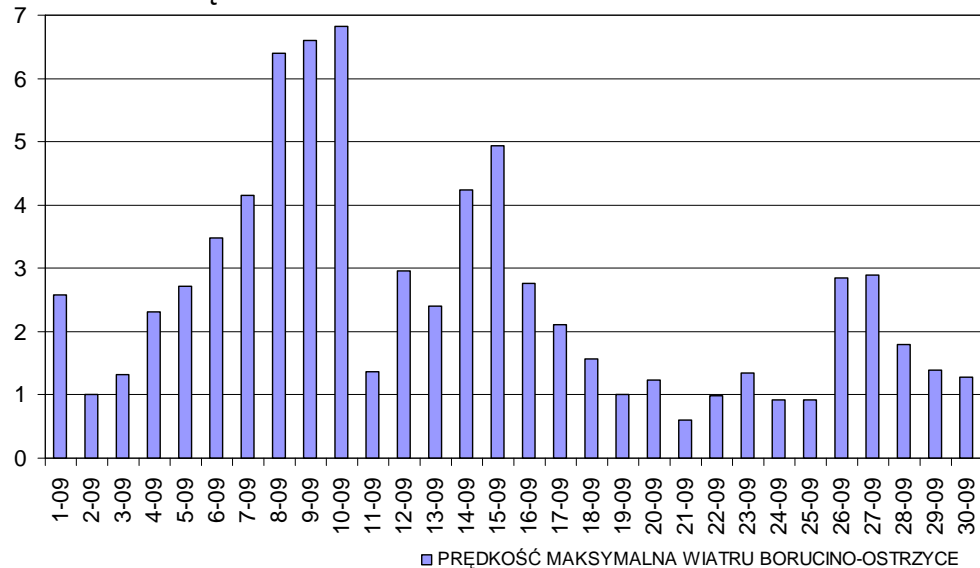
PRĘDKOŚĆ ŚREDNIA - ODCHYLENIE STANDARD. RÓŻNIC



PRĘDKOŚĆ MAX WIATRU - ODCHYLENIE STANDARD.



PRĘDKOŚĆ MAX - ODCHYLENIE STANDARD. RÓŻNIC



Opr. J.Filipiak