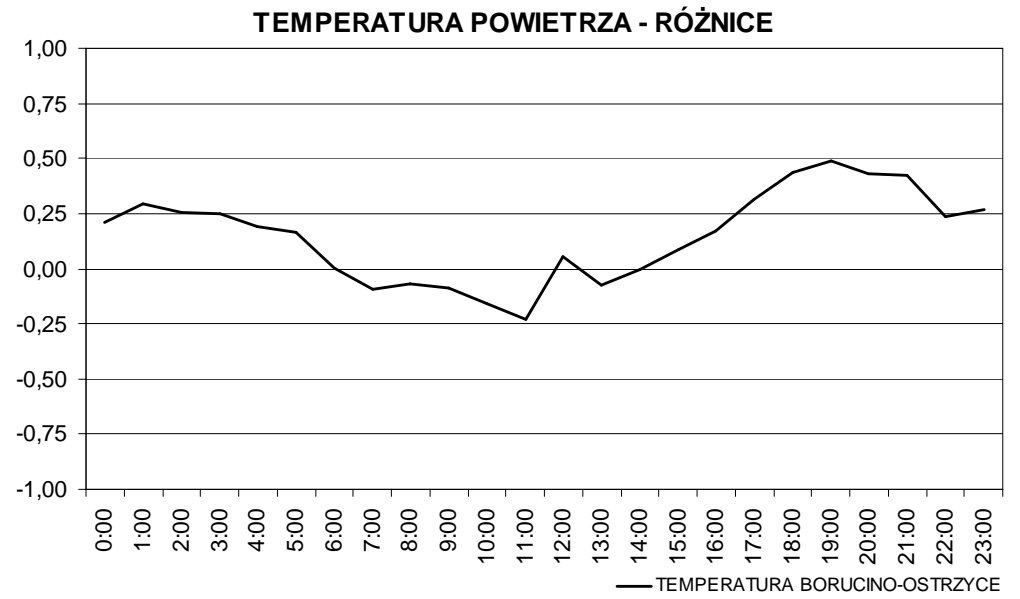
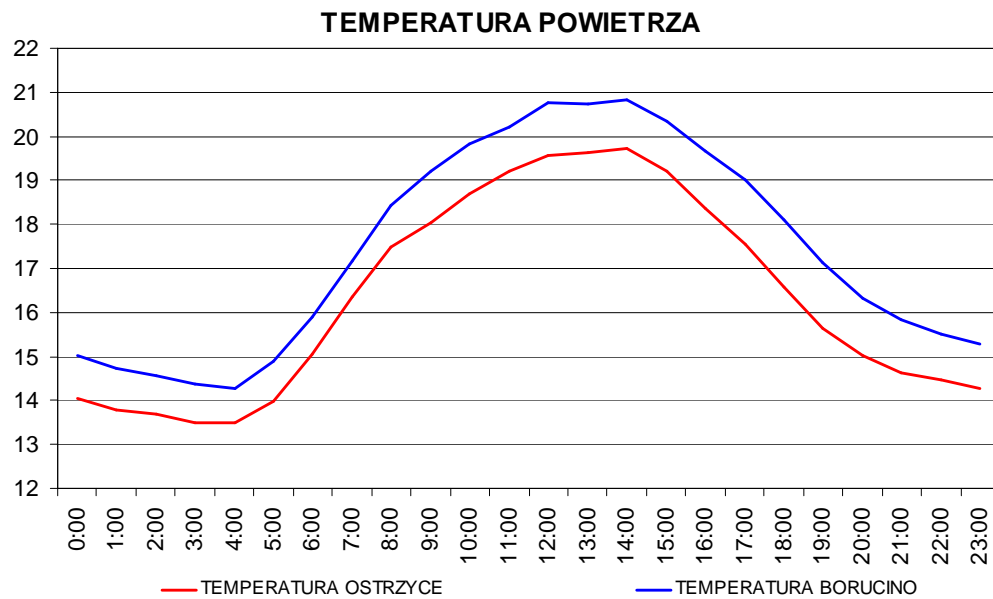
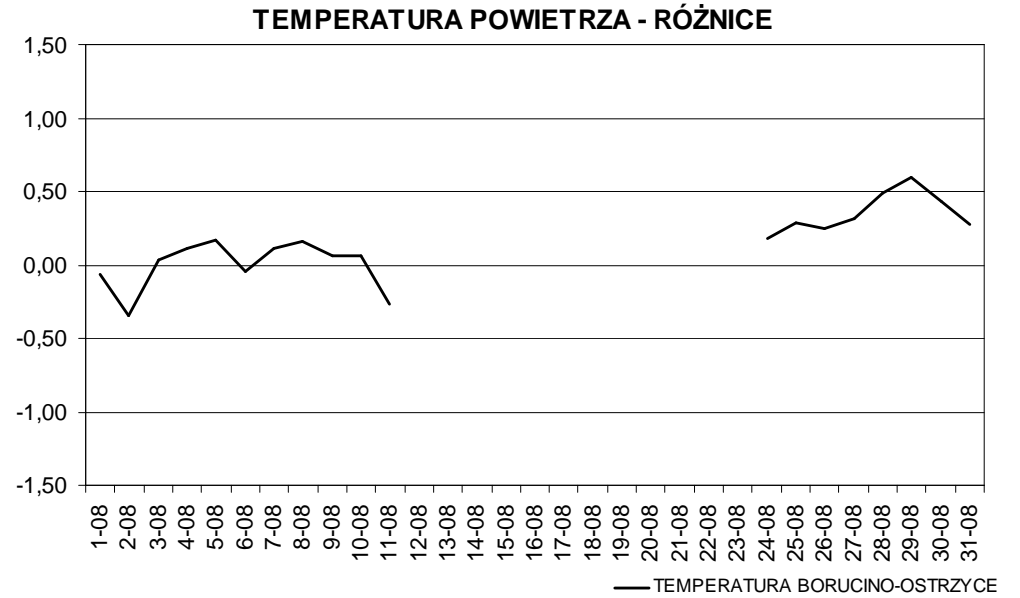
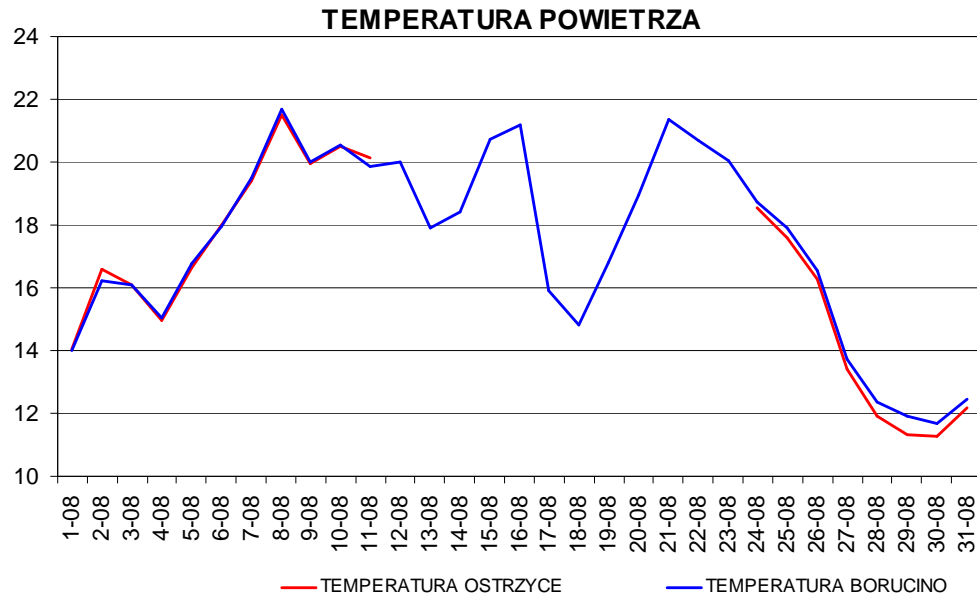


**CHARAKTERYSTYKA PORÓWNAWCZA PRZEBIEGU ELEMENTÓW METEOROLOGICZNYCH NA STACJACH W
BORUCINIE I OSTRZYCACH W MIESIĄCU SIERPNIU 2007 ROKU**

Element	Wskaźnik	Borucino	Ostrzyce*
Temperatura powietrza [°C]	Średnia	17,42	16,33
	Odchylenie stand.	3,02	3,29
	Wsp. korelacji	0,99	
Temperatura powietrza przy powierzchni gruntu [°C]	Średnia	18,00	17,21
	Odchylenie stand.	2,90	2,84
	Wsp. korelacji	0,99	
Wilgotność względna [%]	Średnia	81,23	78,10
	Odchylenie stand.	6,33	6,69
	Wsp. korelacji	0,99	
Prędkość średnia wiatru [ms ⁻¹]	Średnia	2,04	3,12
	Odchylenie stand.	0,81	1,25
	Wsp. korelacji	0,84	
Prędkość maksymalna wiatru [ms ⁻¹]		12,0	16,7
Opad atmosferyczny [mm]	Suma	57,4	32,4

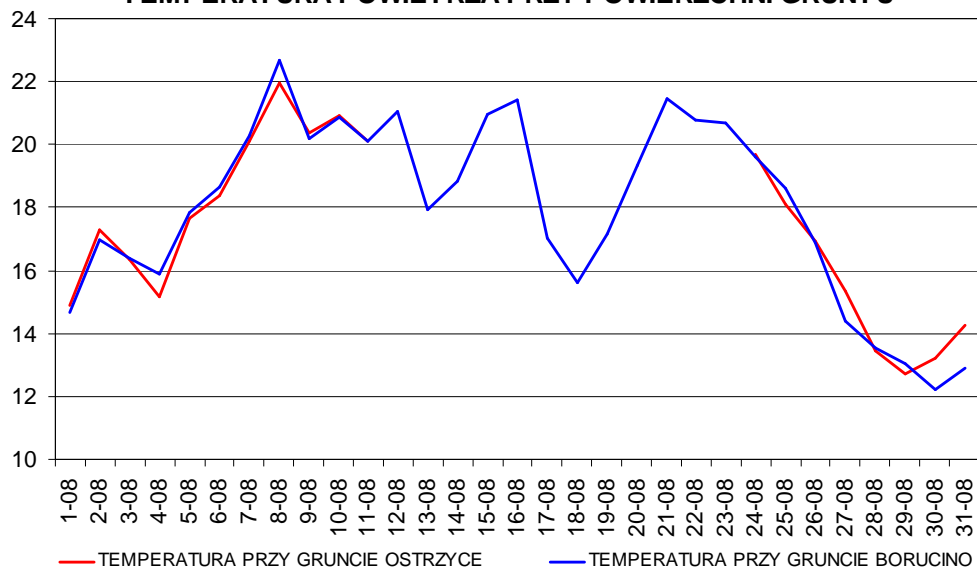
* awaria części czujników w dniach 12-22 sierpnia 2007r.

TEMPERATURA POWIETRZA [°C] - BORUCINO I OSTRZYCE SIERPIEŃ 2007

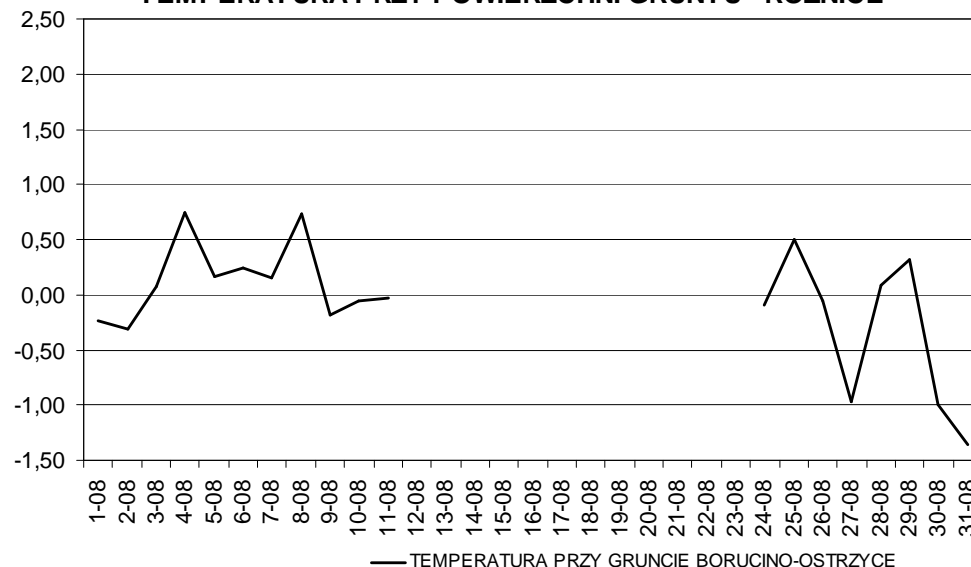


TEMPERATURA PRZY POWIERZCHNI GRUNTU [°C] - BORUCINO I OSTRZYCE SIERPIEŃ 2007

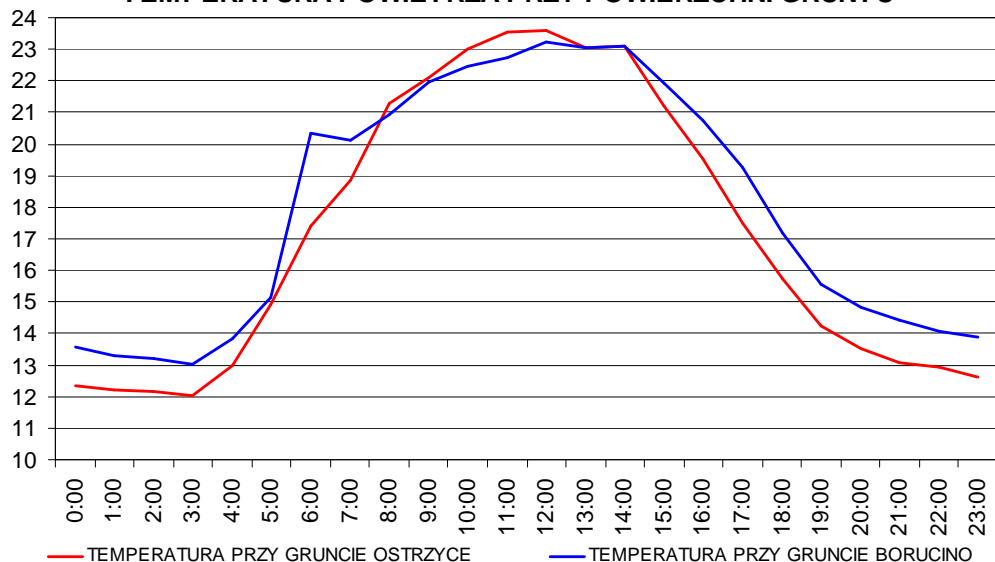
TEMPERATURA POWIETRZA PRZY POWIERZCHNI GRUNTU



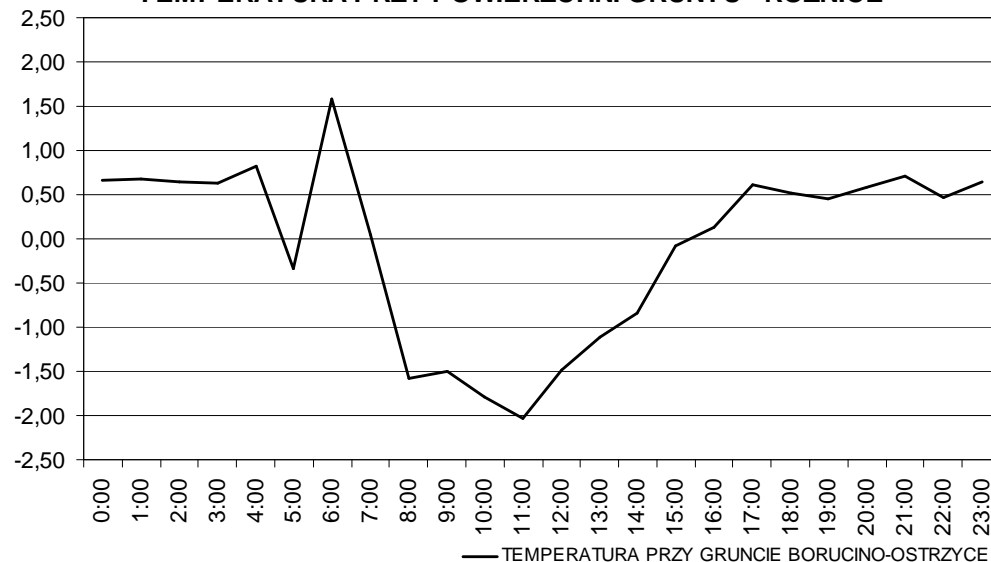
TEMPERATURA PRZY POWIERZCHNI GRUNTU - RÓŻNICE



TEMPERATURA POWIETRZA PRZY POWIERZCHNI GRUNTU

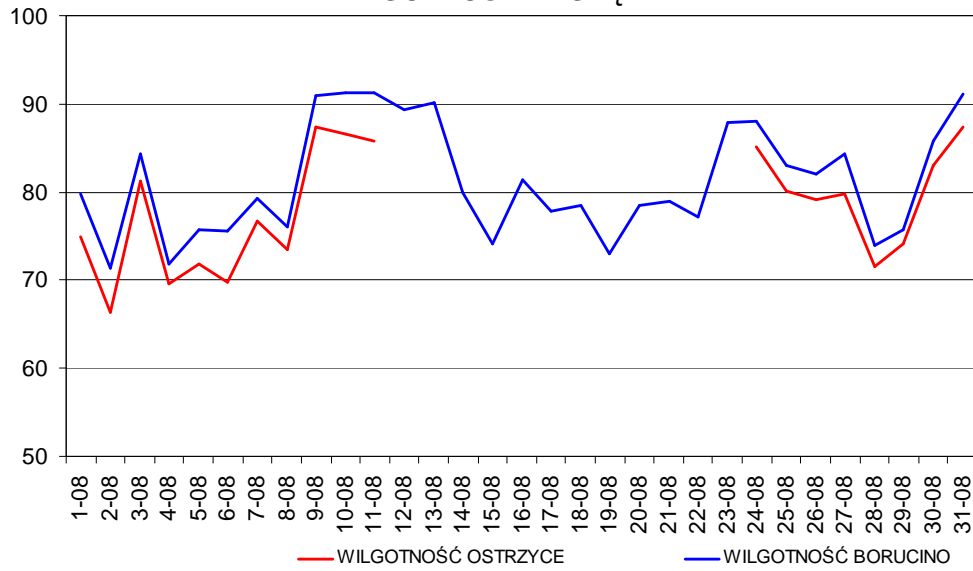


TEMPERATURA PRZY POWIERZCHNI GRUNTU - RÓŻNICE

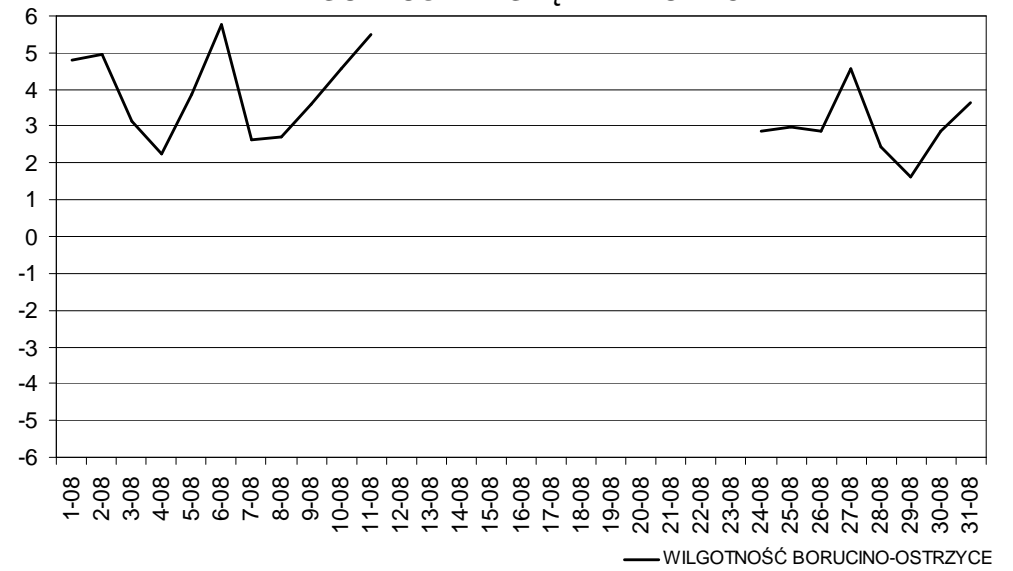


WILGOTNOŚĆ WZGLĘDNA [%] - BORUCINO I OSTRZYCE SIERPIEŃ 2007

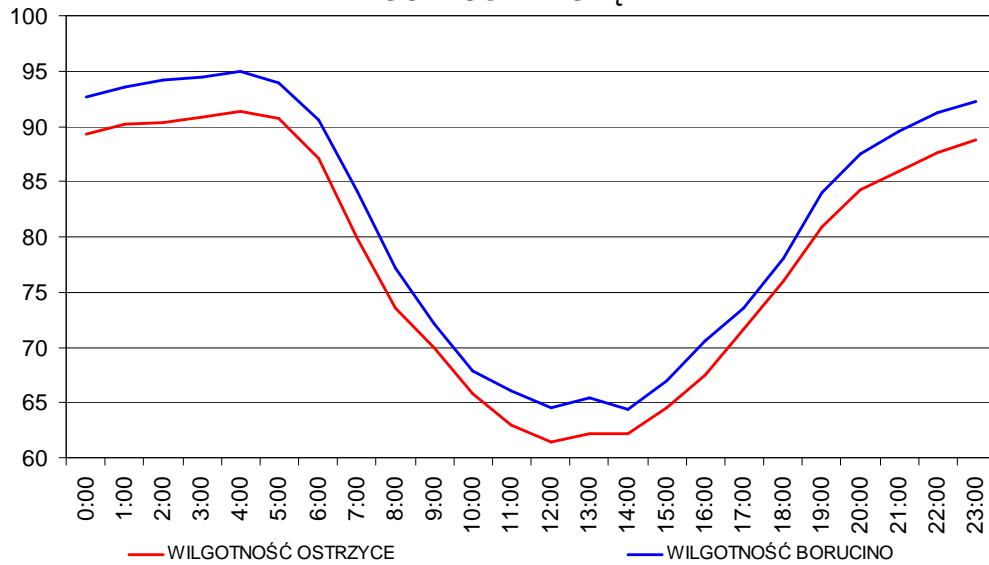
WILGOTNOŚĆ WZGLĘDNA



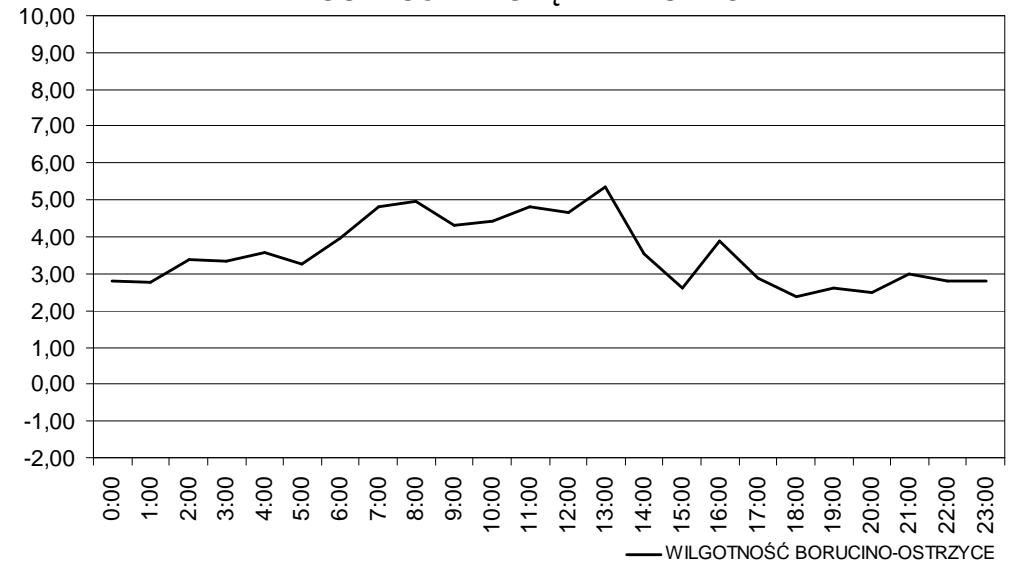
WILGOTNOŚĆ WZGLĘDNA - RÓŻNICE



WILGOTNOŚĆ WZGLĘDNA

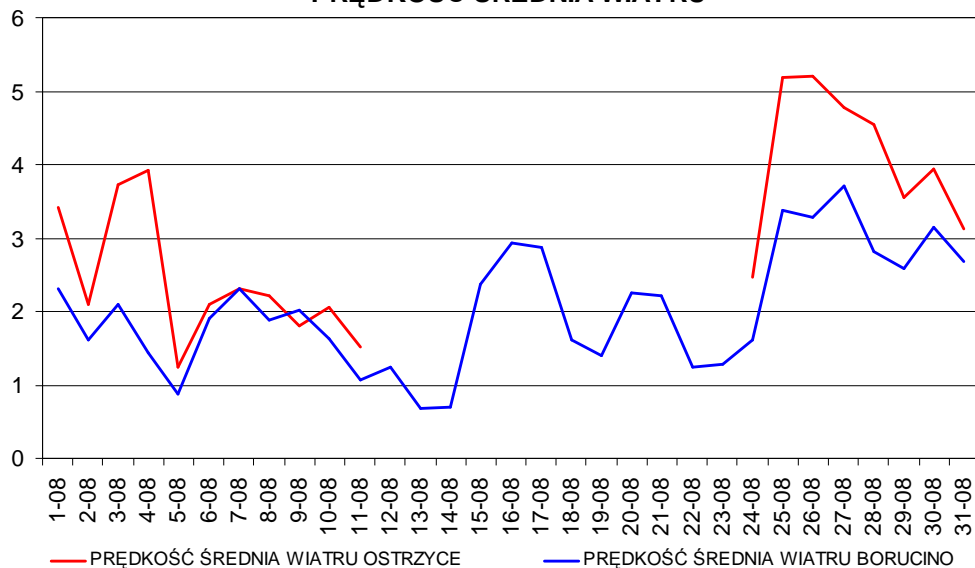


WILGOTNOŚĆ WZGLĘDNA - RÓŻNICE

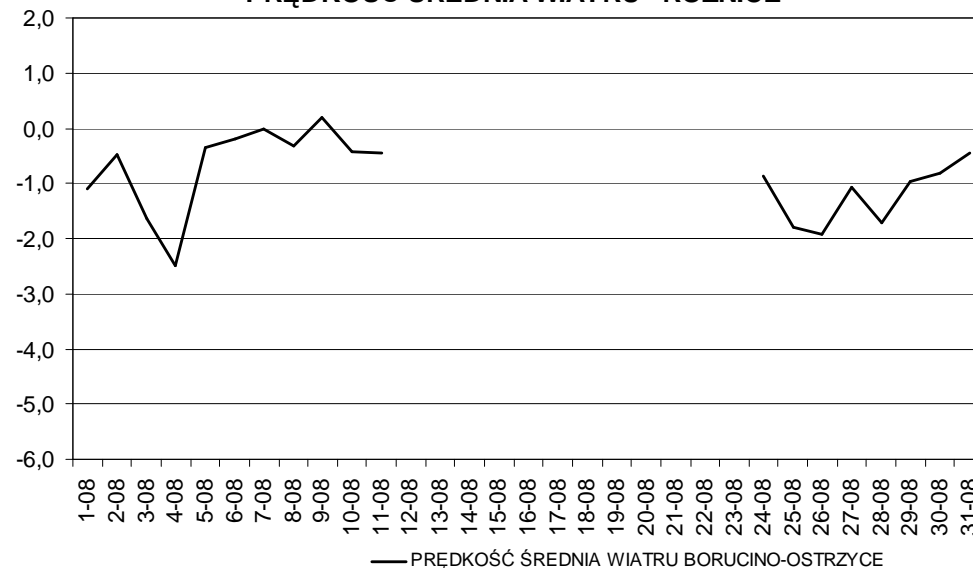


PRĘDKOŚĆ ŚREDNIA WIATRU [ms^{-1}] - BORUCINO I OSTRZYCE SIERPIEŃ 2007

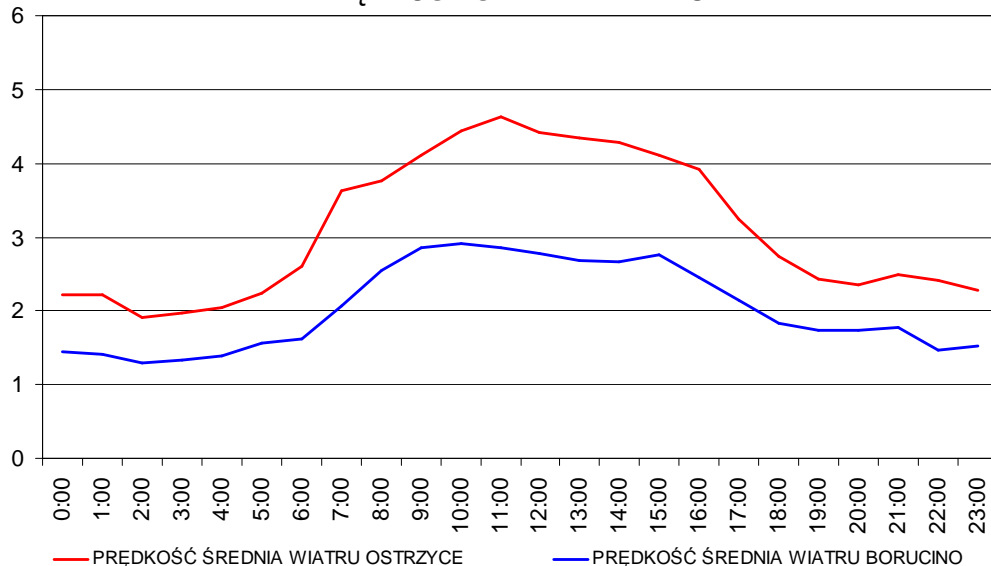
PRĘDKOŚĆ ŚREDNIA WIATRU



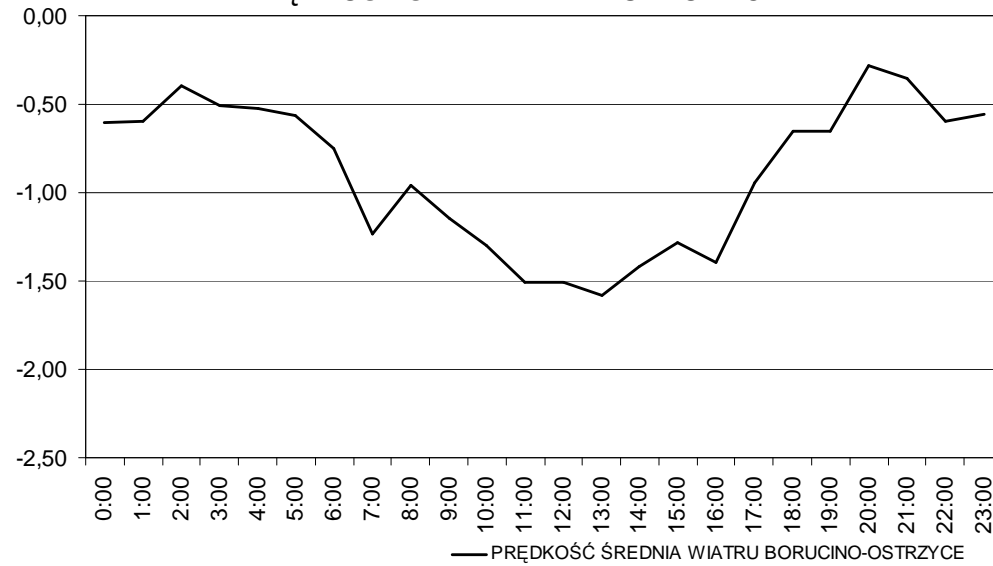
PRĘDKOŚĆ ŚREDNIA WIATRU - RÓŻNICE



PRĘDKOŚĆ ŚREDNIA WIATRU

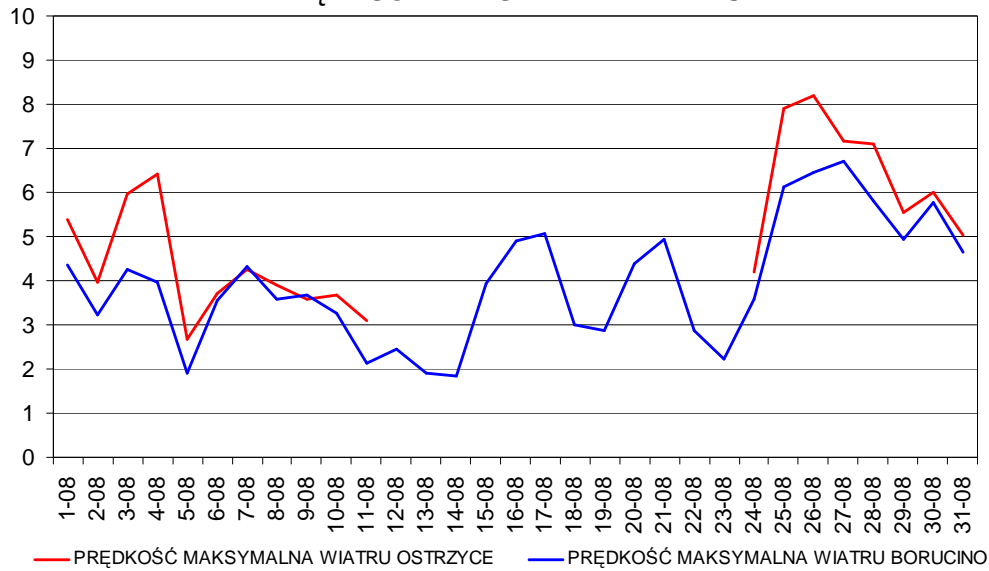


PRĘDKOŚĆ ŚREDNIA WIATRU - RÓŻNICE

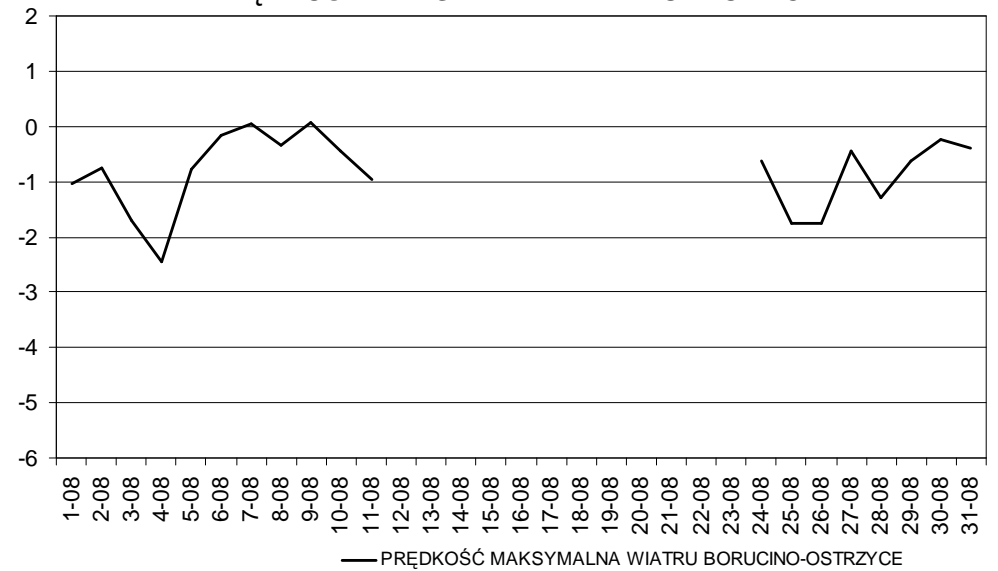


PRĘDKOŚĆ MAKSYMALNA WIATRU [ms^{-1}] - BORUCINO I OSTRZYCE SIERPIEŃ 2007

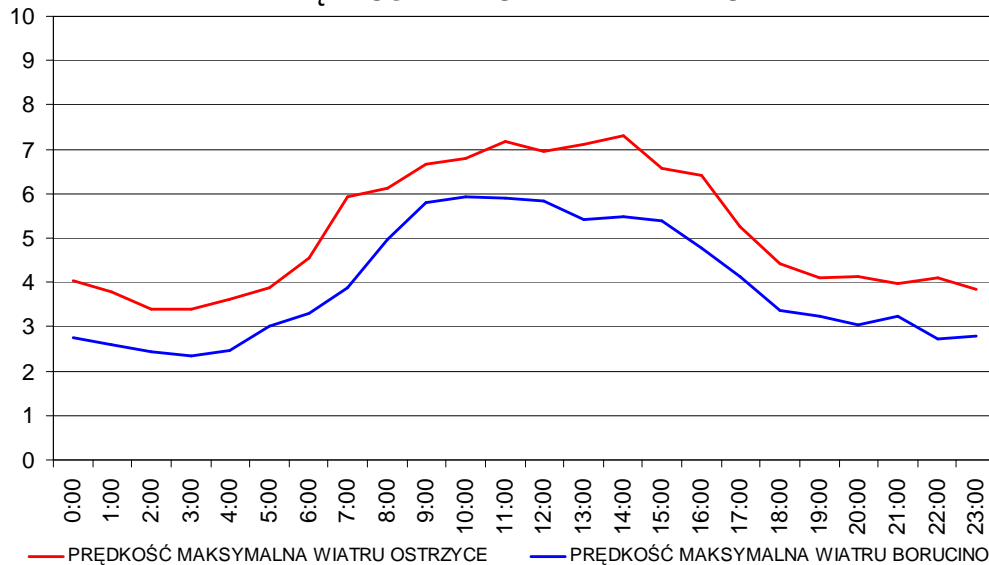
PRĘDKOŚĆ MAKSYMALNA WIATRU



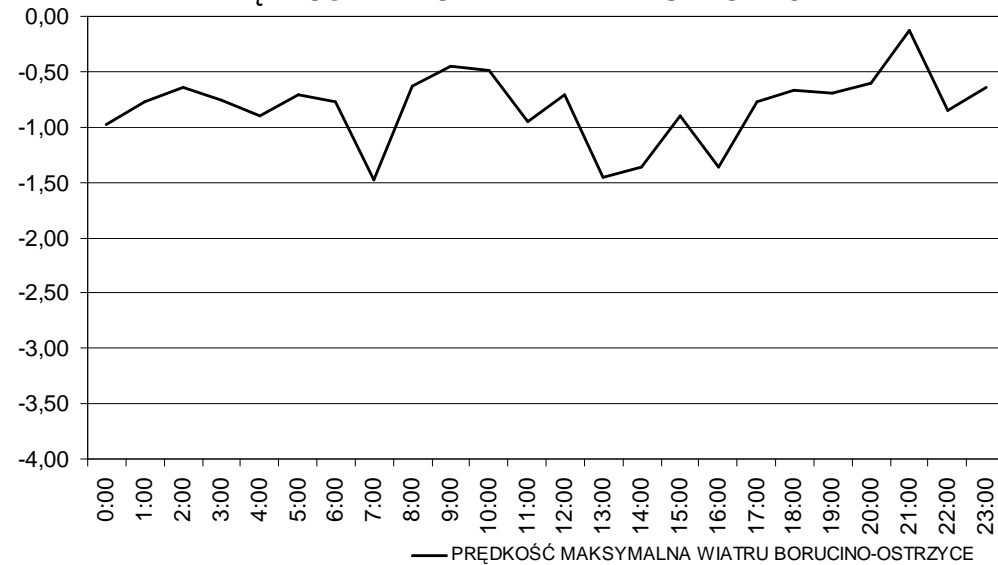
PRĘDKOŚĆ MAKSYMALNA WIATRU - RÓŻNICE



PRĘDKOŚĆ MAKSYMALNA WIATRU

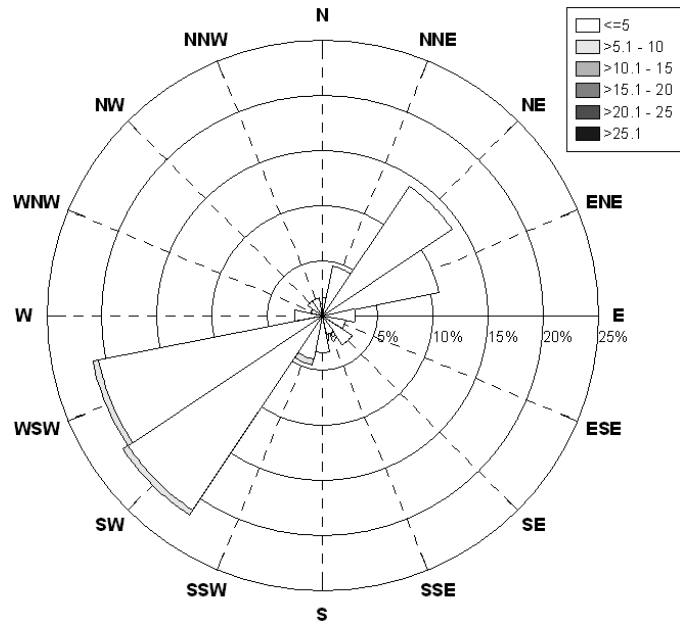


PRĘDKOŚĆ MAKSYMALNA WIATRU - RÓŻNICE

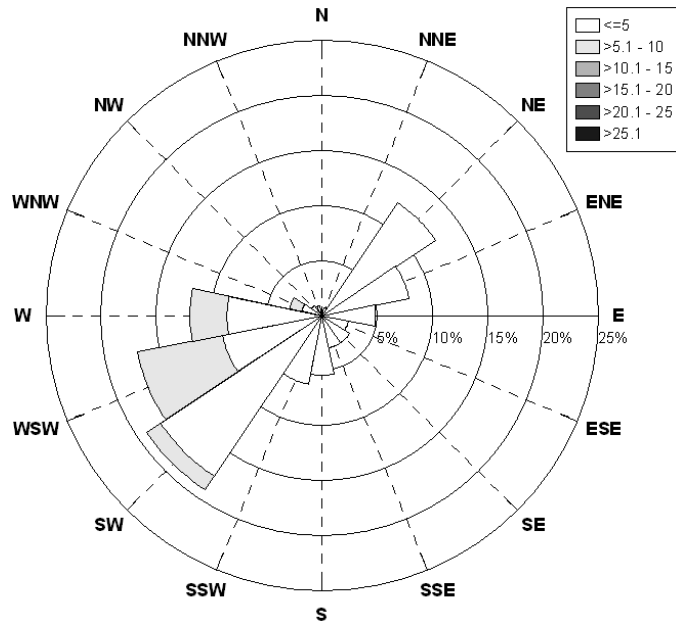


KIERUNEK WIATRU – BORUCINO I OSTRZYCE SIERPIEŃ 2007

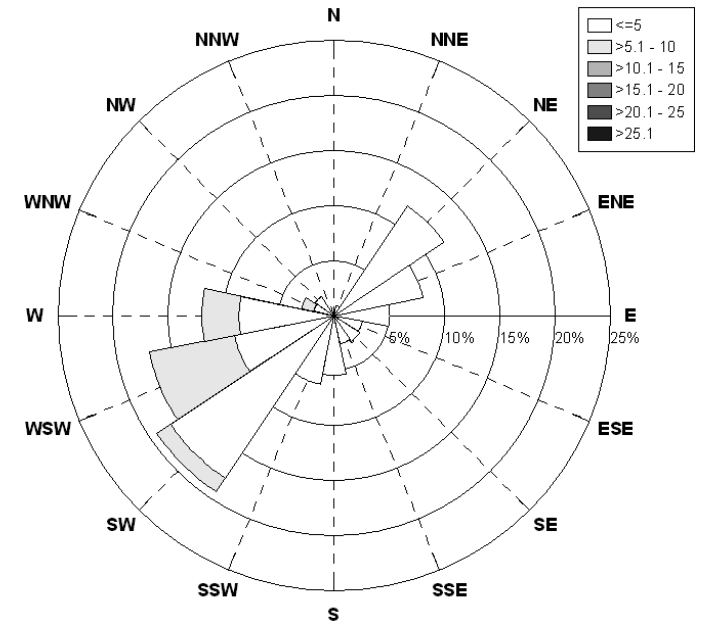
KIERUNKOWO-PĘDKOŚCIOWA RÓŻA WIATROW
BORUCINO



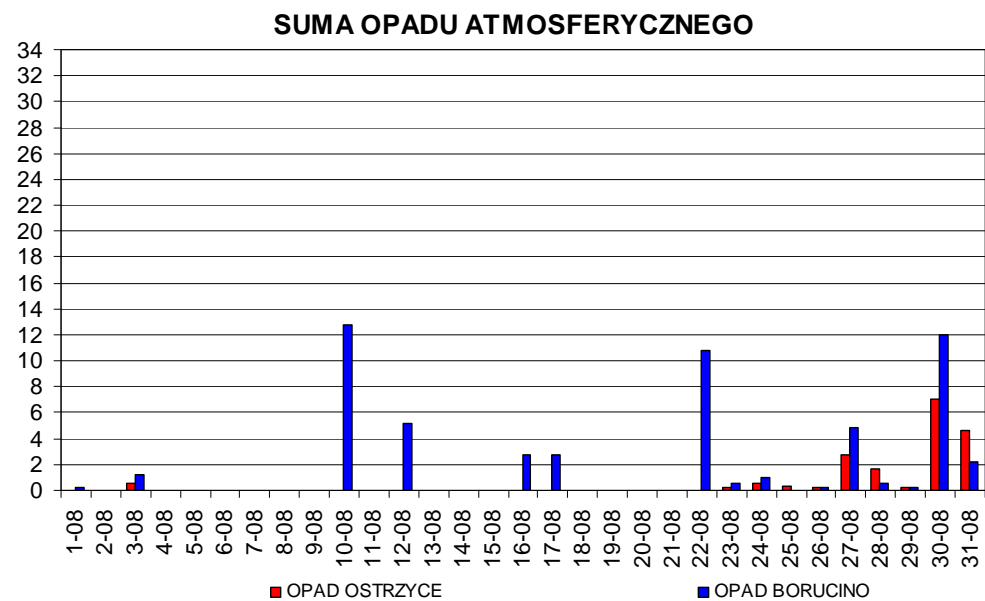
KIERUNKOWO-PĘDKOŚCIOWA RÓŻA WIATROW
OSTRZYCE



KIERUNKOWO-PĘDKOŚCIOWA RÓŻA WIATROW
OSTRZYCE CZUJNIK WEKTOROWY

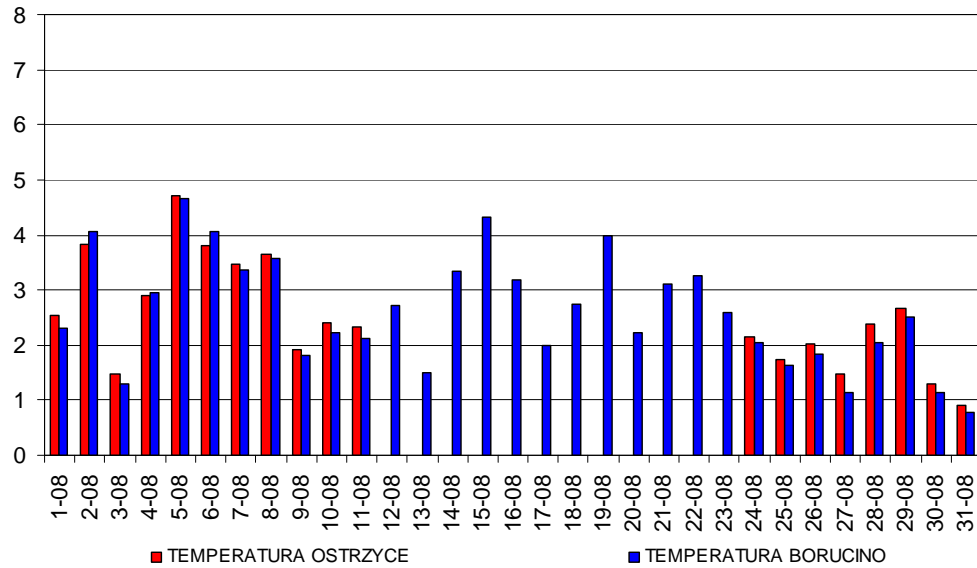


OPAD ATMOSFERYCZNY [mm] - BORUCINO I OSTRZYCE SIERPIEŃ 2007

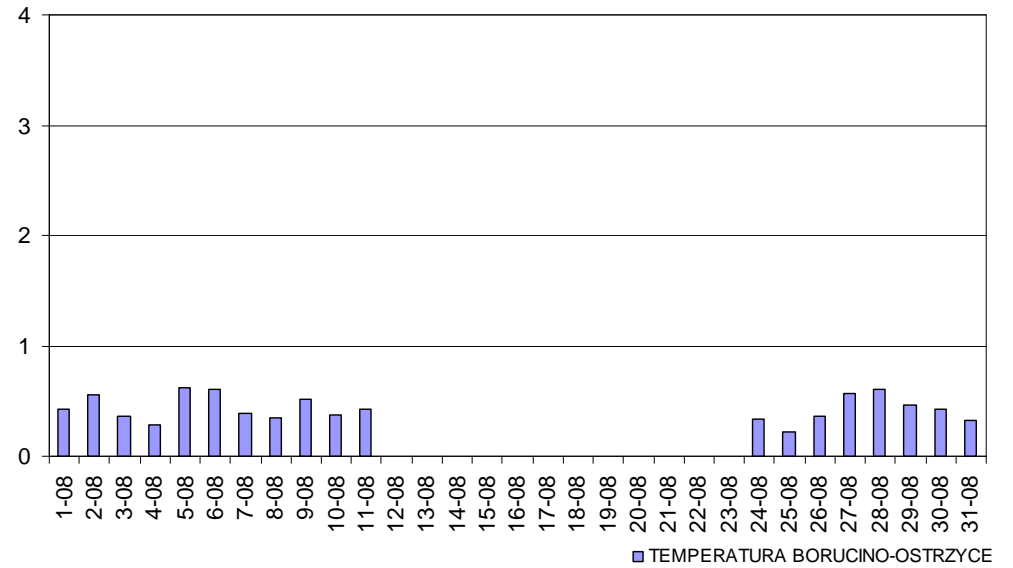


ODCHYLENIE STANDARDOWE

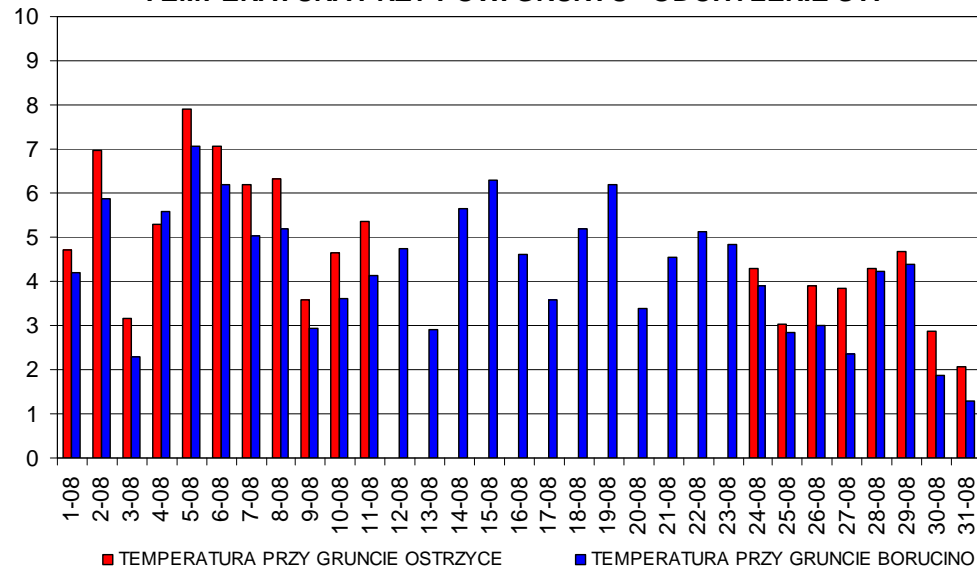
TEMPERATURA POWIETRZA - ODCHYLENIE STANDARD.



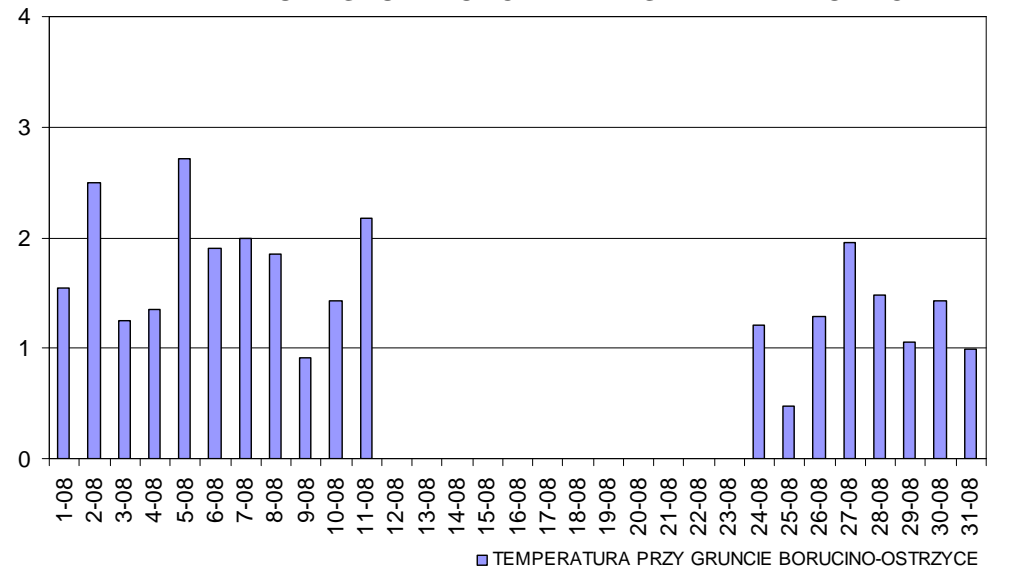
TEMPERATURA POW. - ODCHYLENIE STANDARD. RÓŻNIC



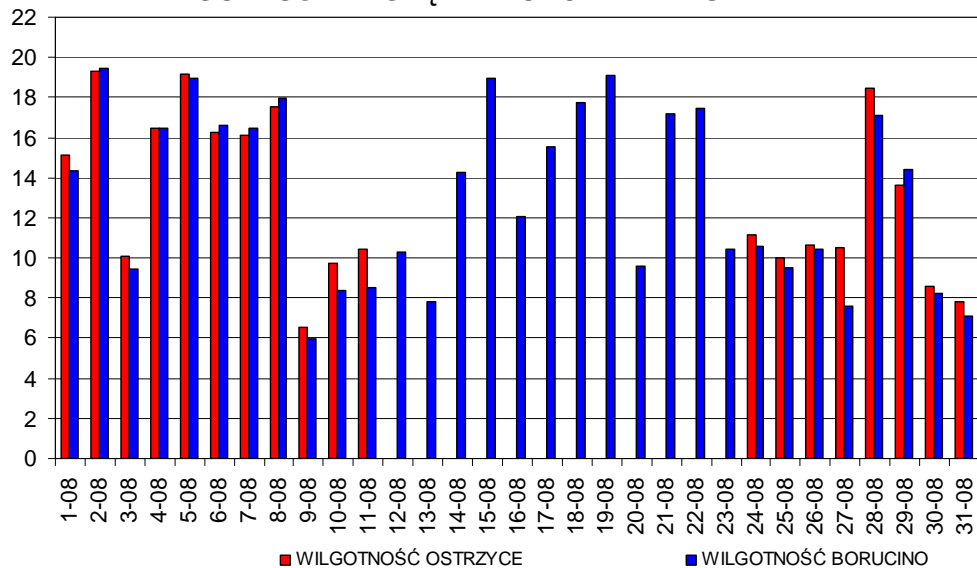
TEMPERATURA PRZY POW. GRUNTU - ODCHYLENIE ST.



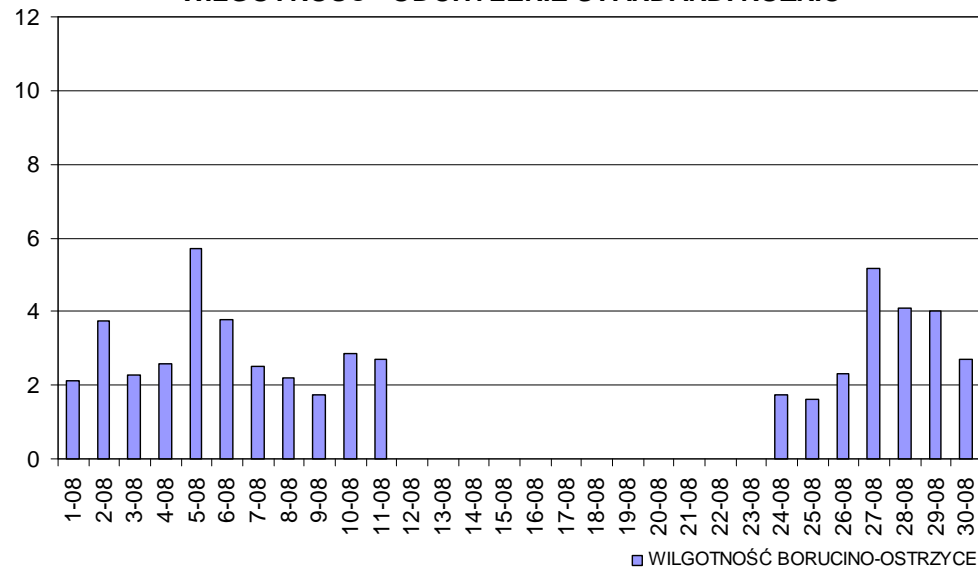
TEMPERATURA GRUNT - ODCHYLENIE STANDARD. RÓŻNIC



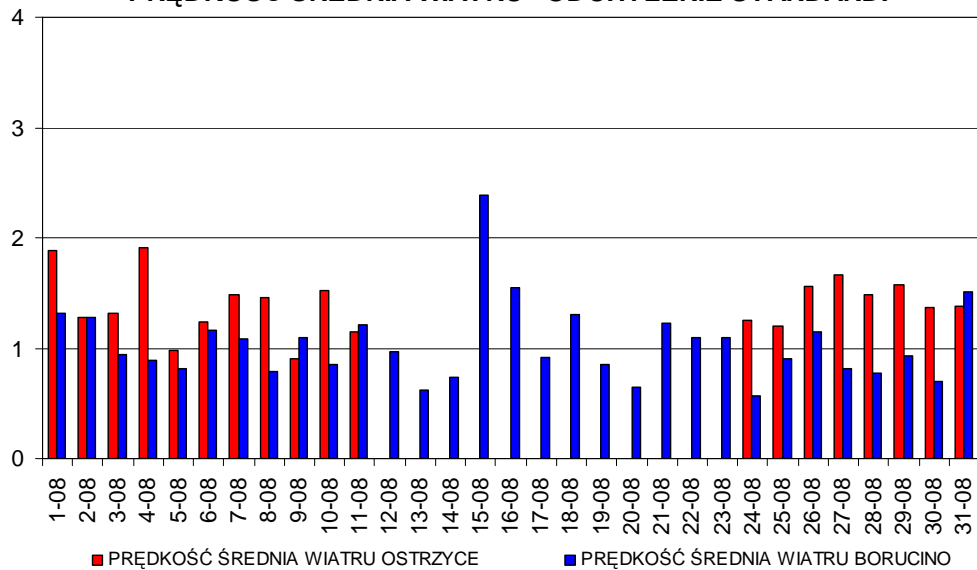
WILGOTNOŚĆ WZGLĘDNA - ODCHYLENIE STANDARD.



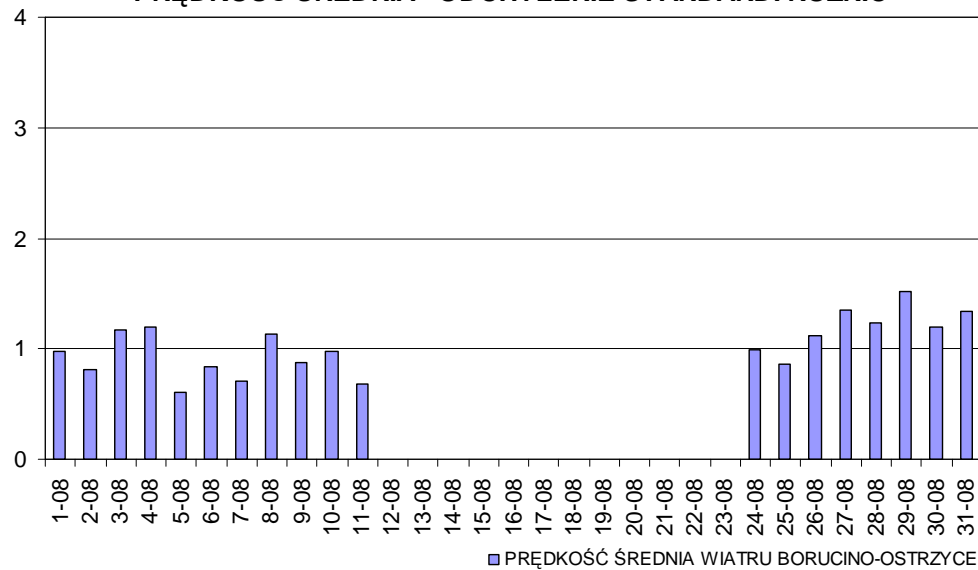
WILGOTNOŚĆ - ODCHYLENIE STANDARD. RÓŻNIC



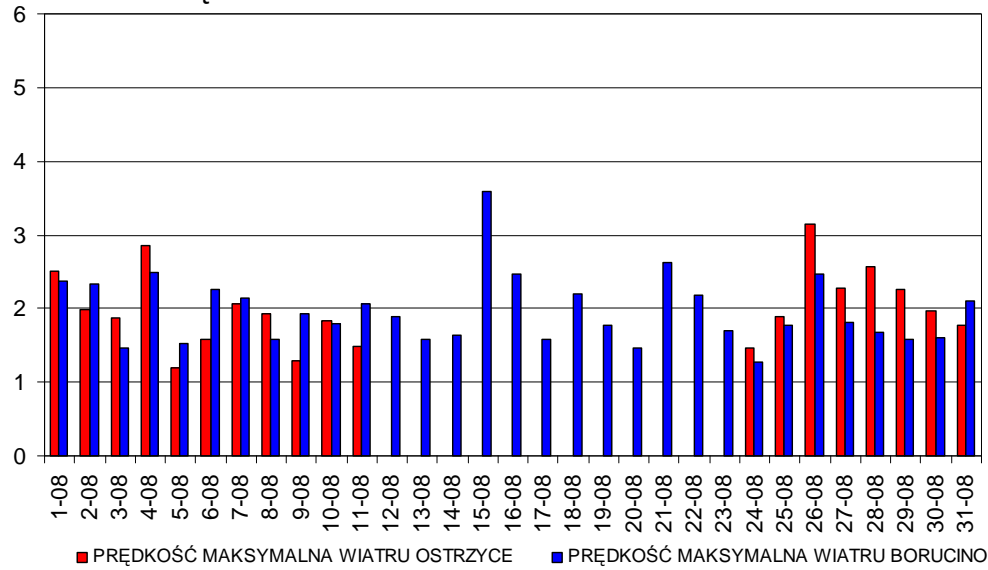
PRĘDKOŚĆ ŚREDNIA WIATRU - ODCHYLENIE STANDARD.



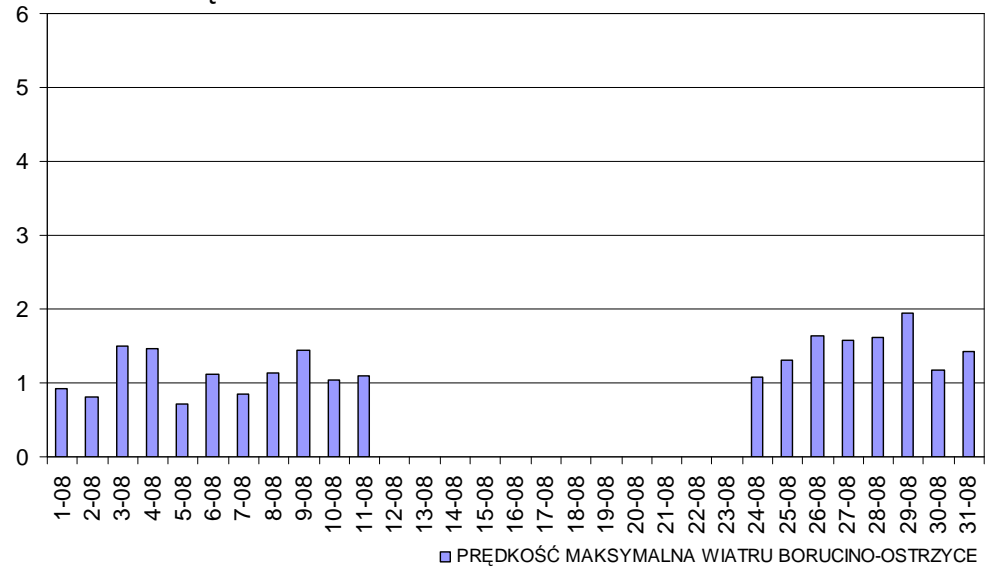
PRĘDKOŚĆ ŚREDNIA - ODCHYLENIE STANDARD. RÓŻNIC



PRĘDKOŚĆ MAX. WIATRU - ODCHYLENIE STANDARD.



PRĘDKOŚĆ MAX. - ODCHYLENIE STANDARD. RÓŻNIC



Opr. J.Filipiak