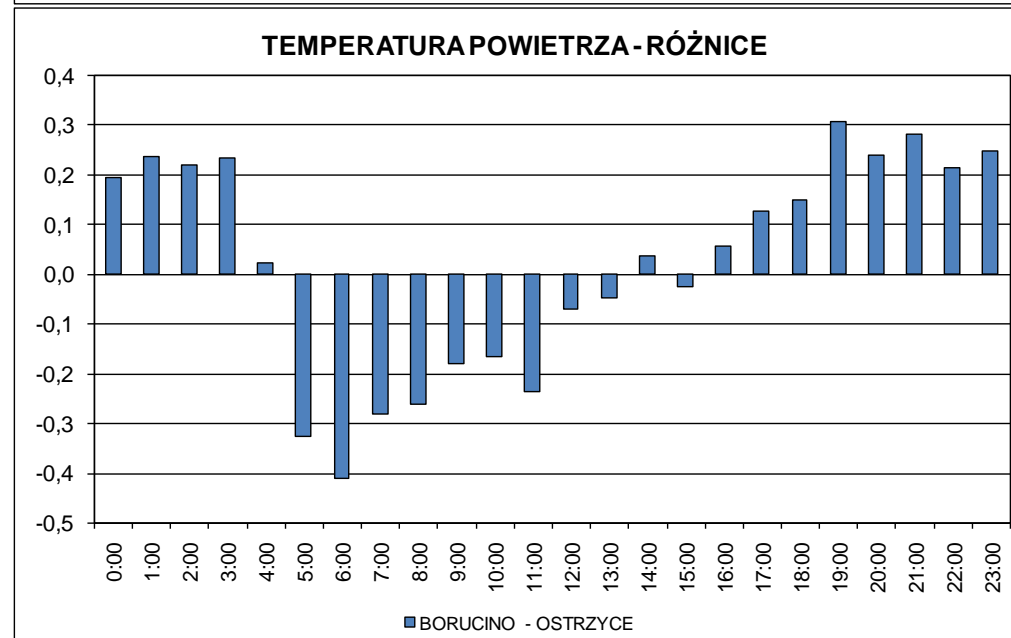
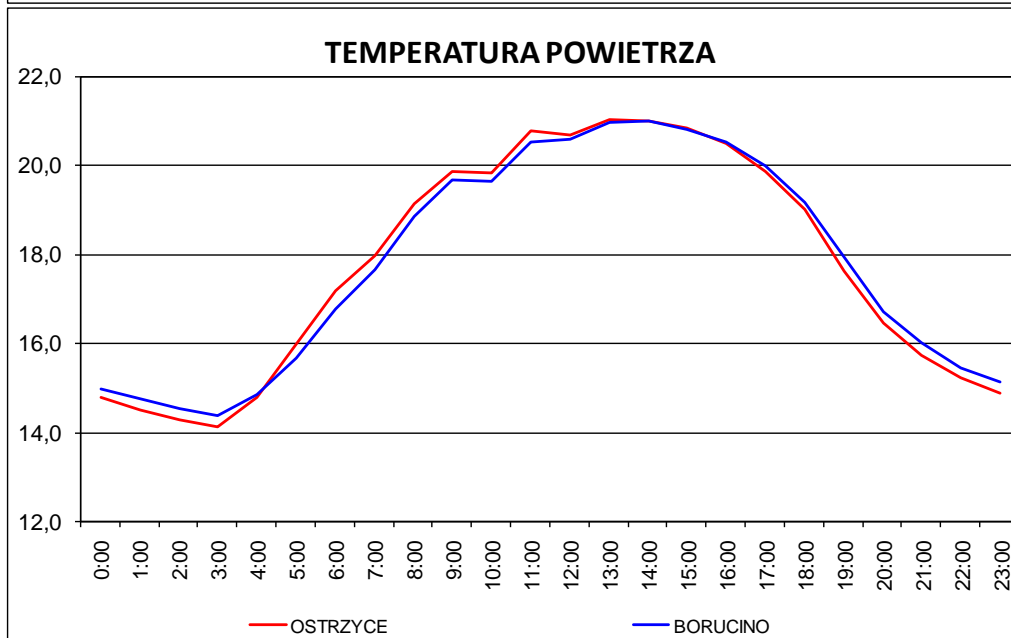
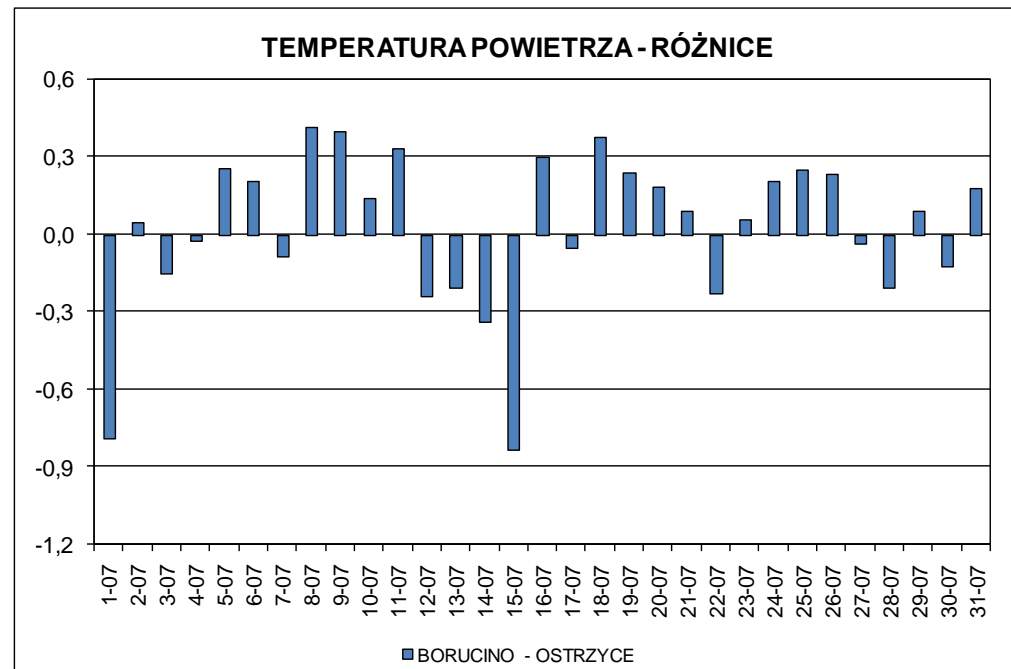
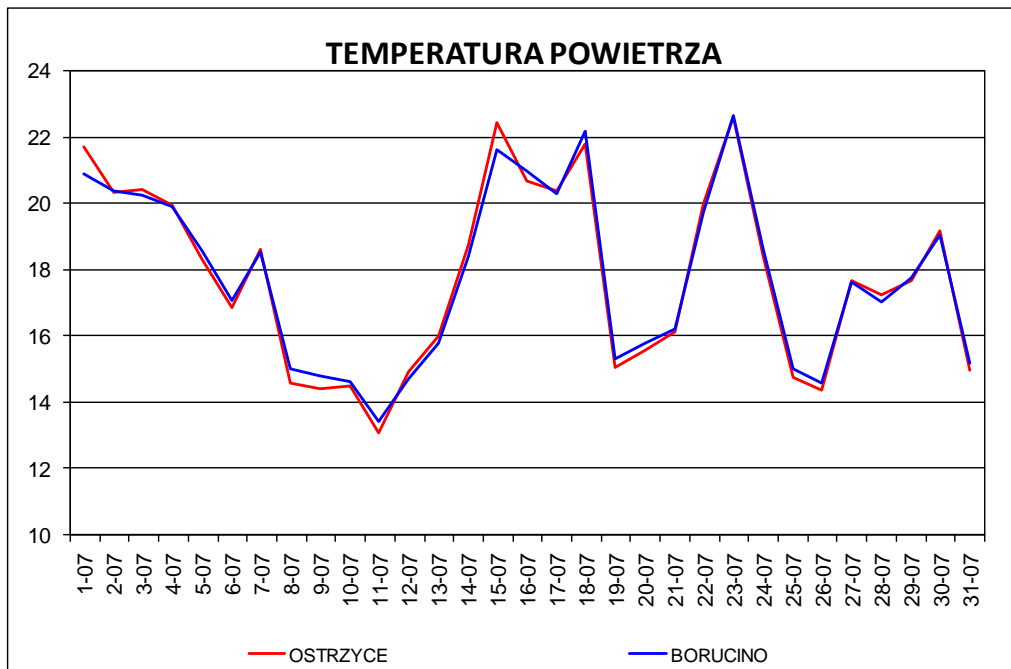


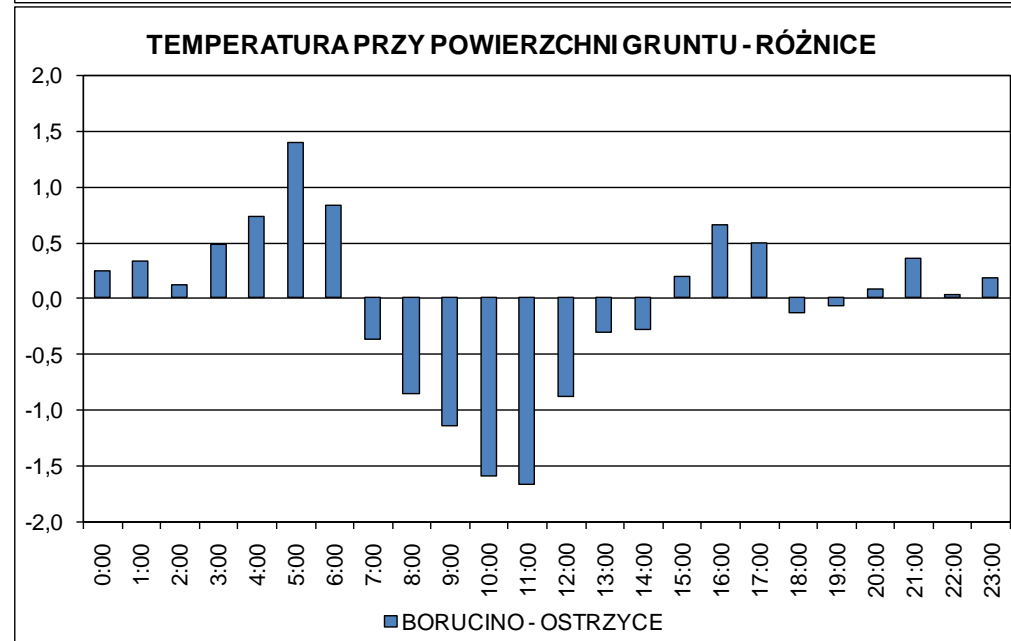
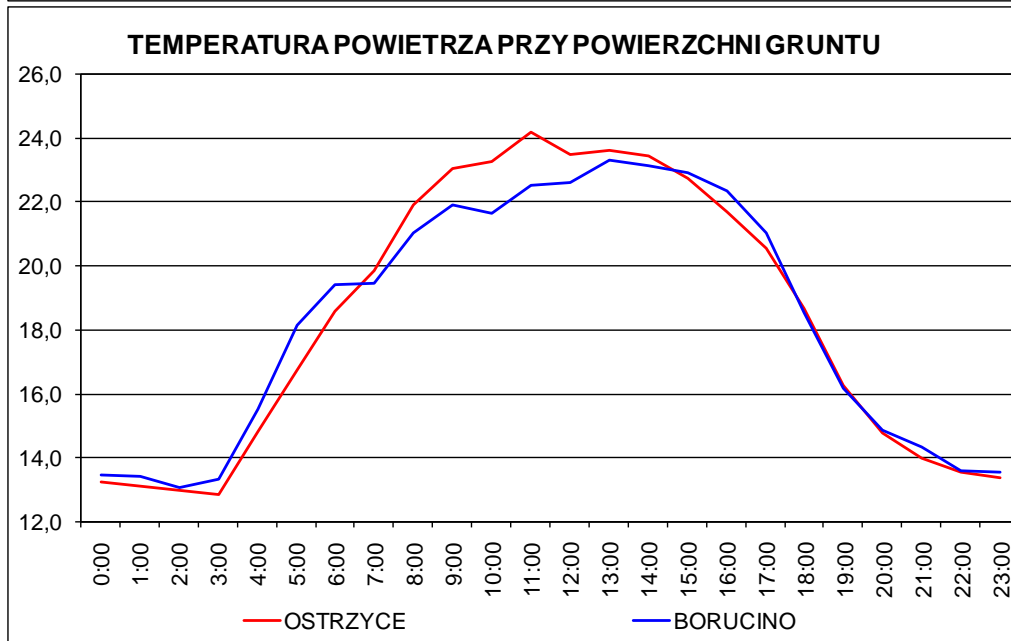
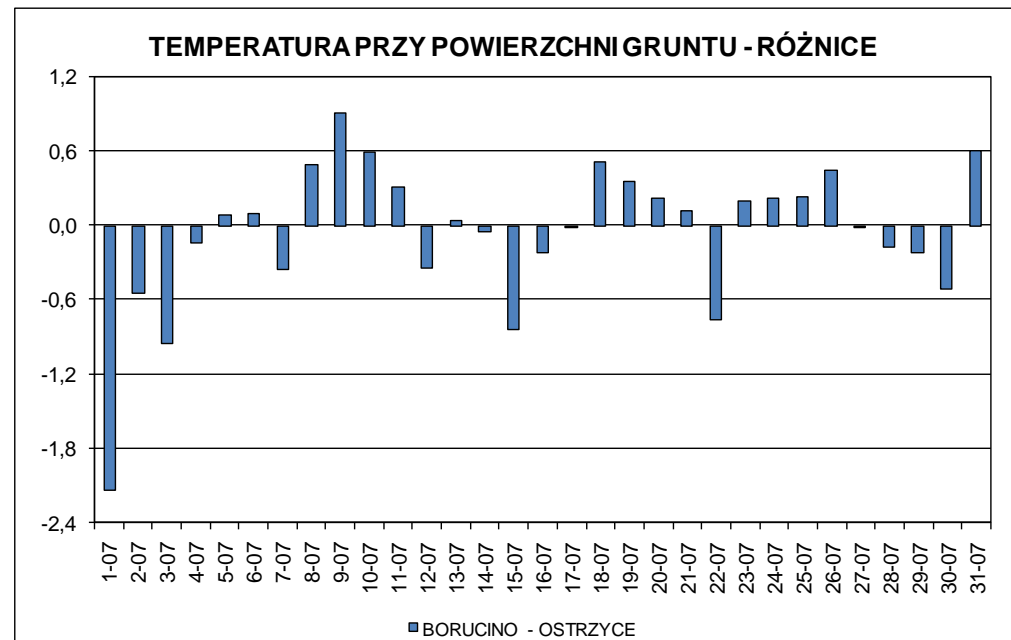
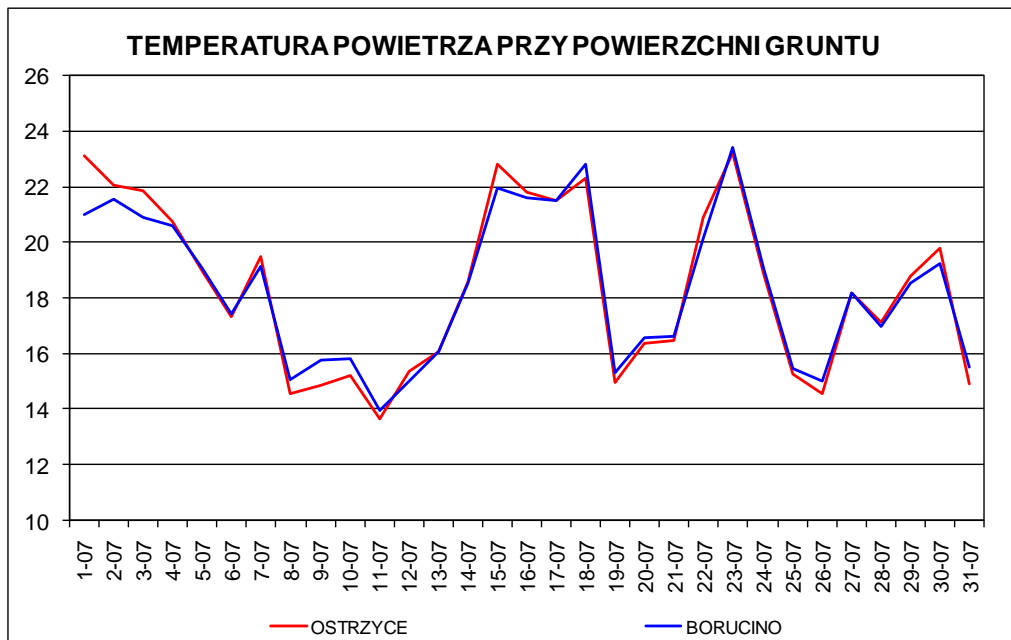
CHARAKTERYSTYKA PORÓWNAWCZA PRZEBIEGU ELEMENTÓW METEOROLOGICZNYCH NA STACJACH W BORUCINIE I OSTRZYCACH (Złota Góra) - **lipiec 2009 r.**

Element	Wskaźnik	Ostrzyce	Borucino
Temperatura powietrza [°C]	Średnia	17,8	17,8
	Odchylenie standardowe	2,8	2,6
	Współczynnik korelacji	0,99	
Temperatura powietrza przy powierzchni gruntu [°C]	Średnia	18,4	18,3
	Odchylenie standardowe	3,0	2,7
	Współczynnik korelacji	0,99	
Wilgotność względna [%]	Średnia	80,7	79,9
	Odchylenie standardowe	7,4	6,1
	Współczynnik korelacji	0,98	
Prędkość średnia wiatru [ms ⁻¹]	Średnia	2,6	2,1
	Odchylenie standardowe	1,1	0,9
	Współczynnik korelacji	0,69	
Prędkość średnia maksymalna wiatru [ms ⁻¹]		2,6	2,1
Opad atmosferyczny [mm] – suma miesięczna		104,1	102,2

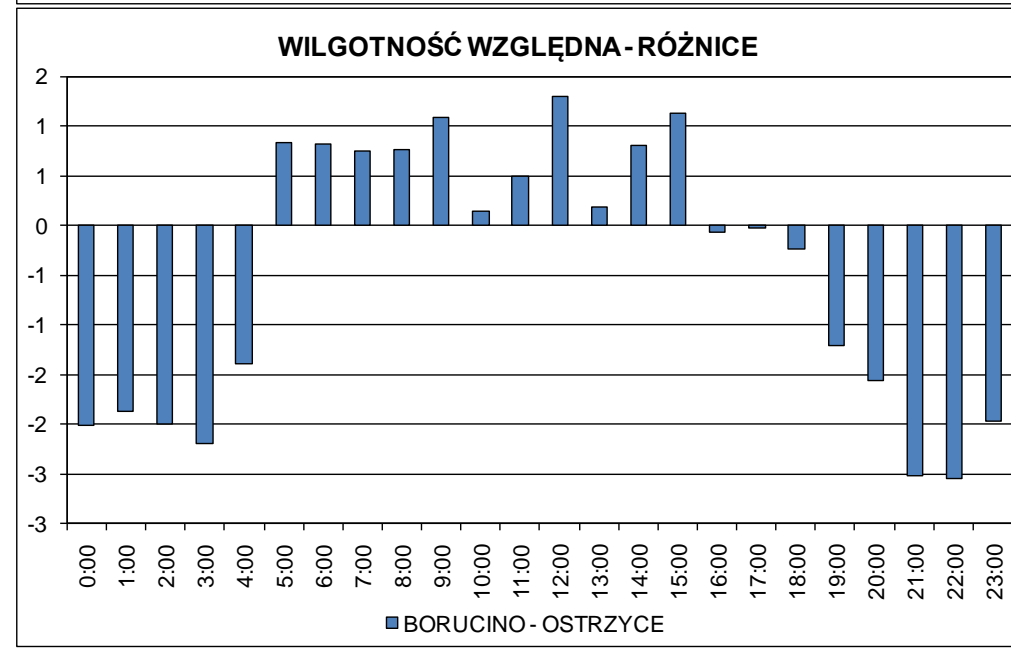
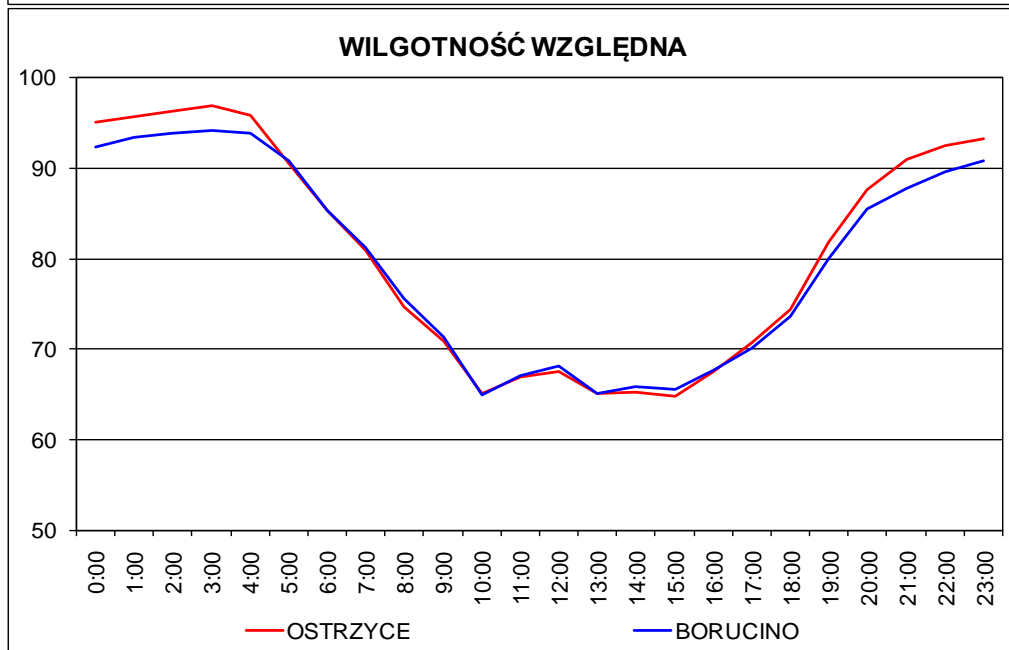
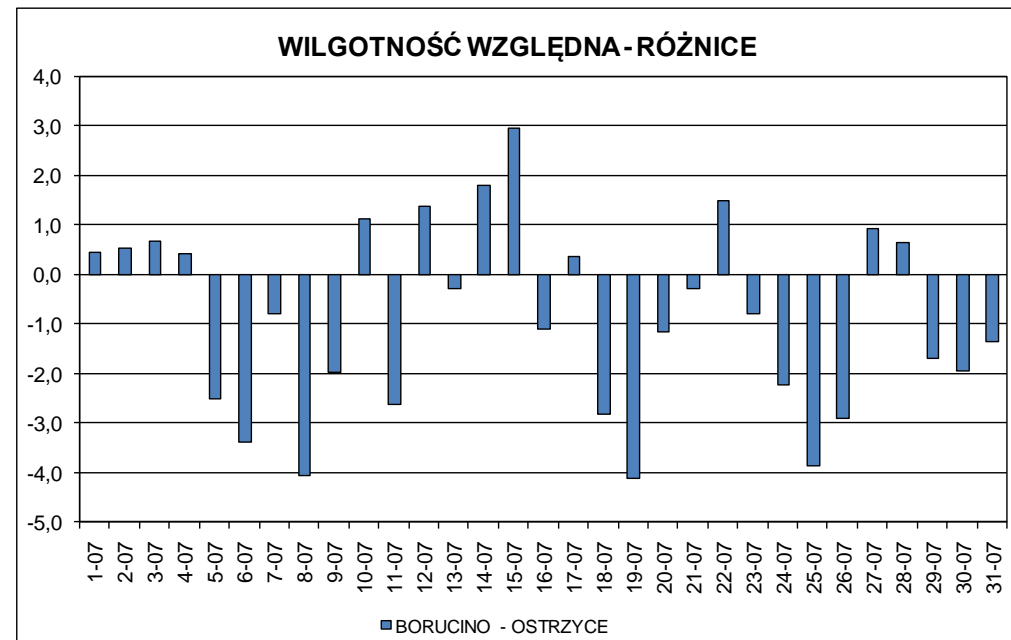
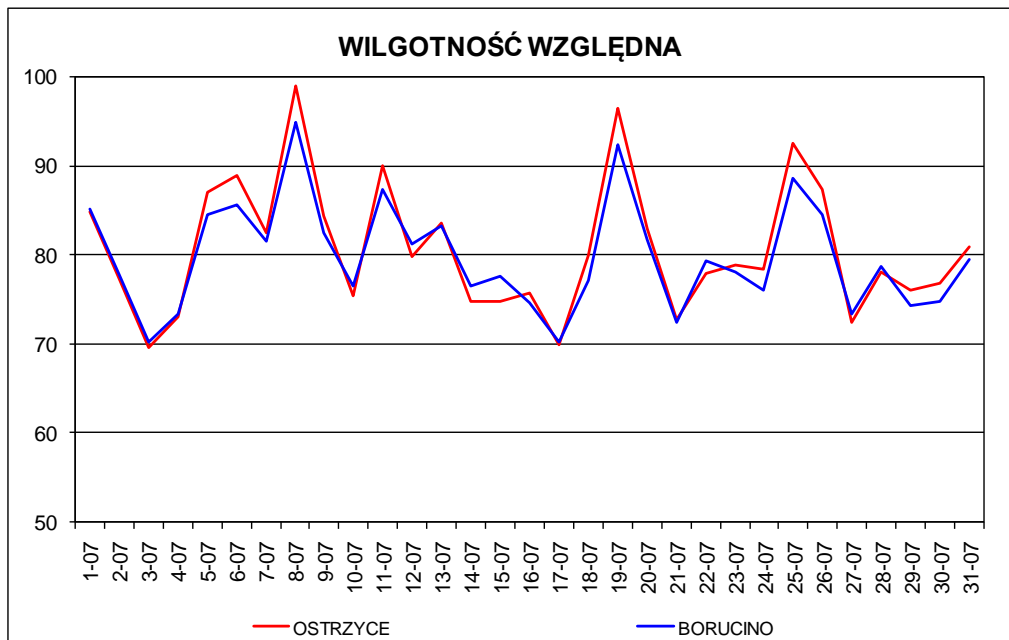
TEMPERATURA POWIETRZA [°C] – BORUCINO I OSTRZYCE (Złota Góra) - lipiec 2009 r.



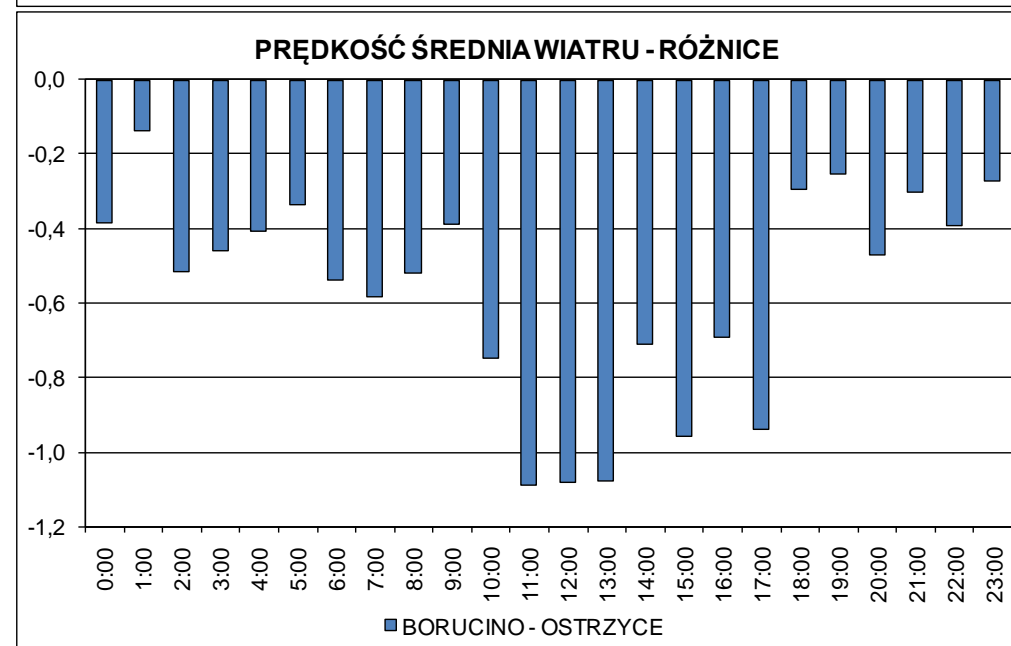
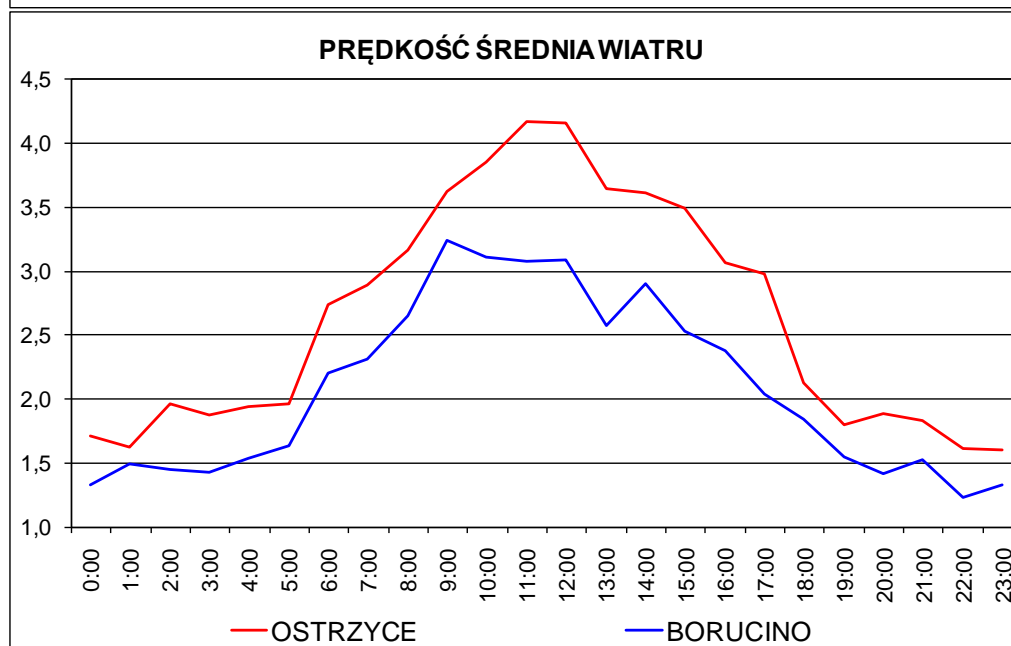
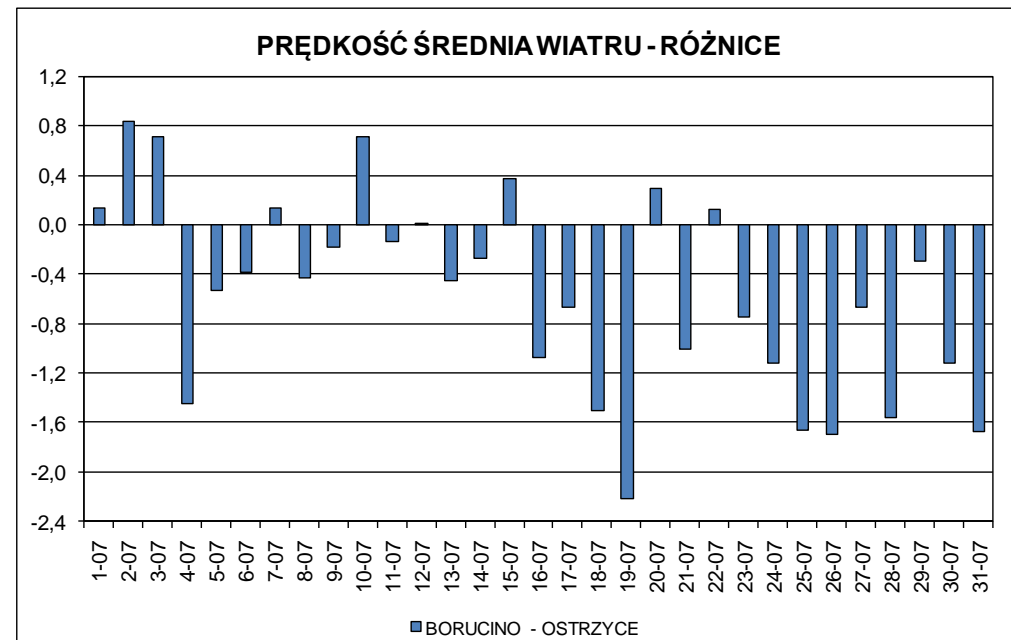
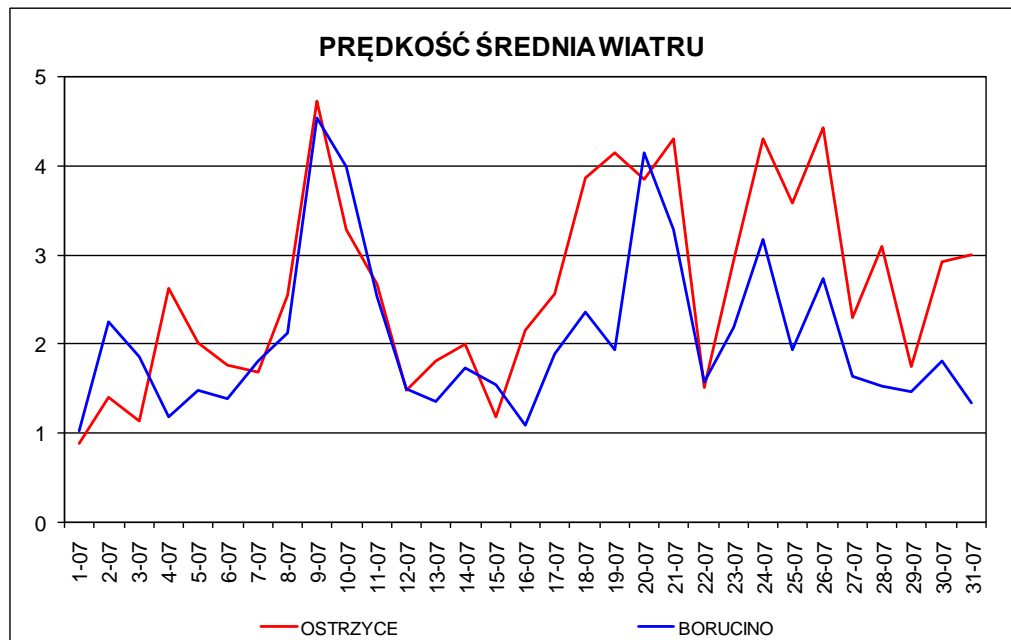
TEMPERATURA PRZY POWIERZCHNI GRUNTU [°C] - BORUCINO I OSTRZYCE (Złota Góra) - lipiec 2009 r.



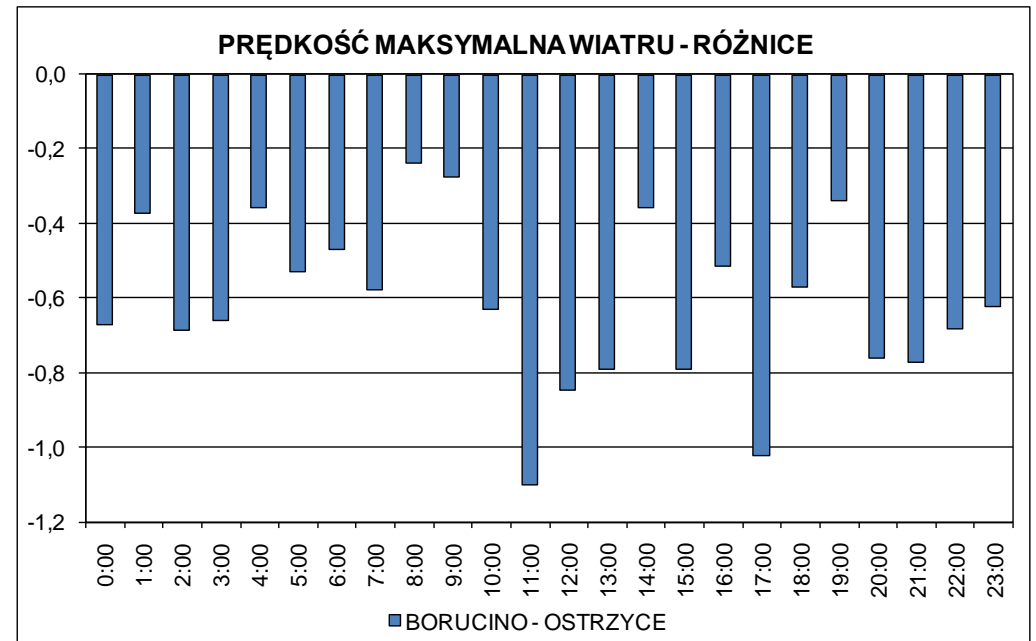
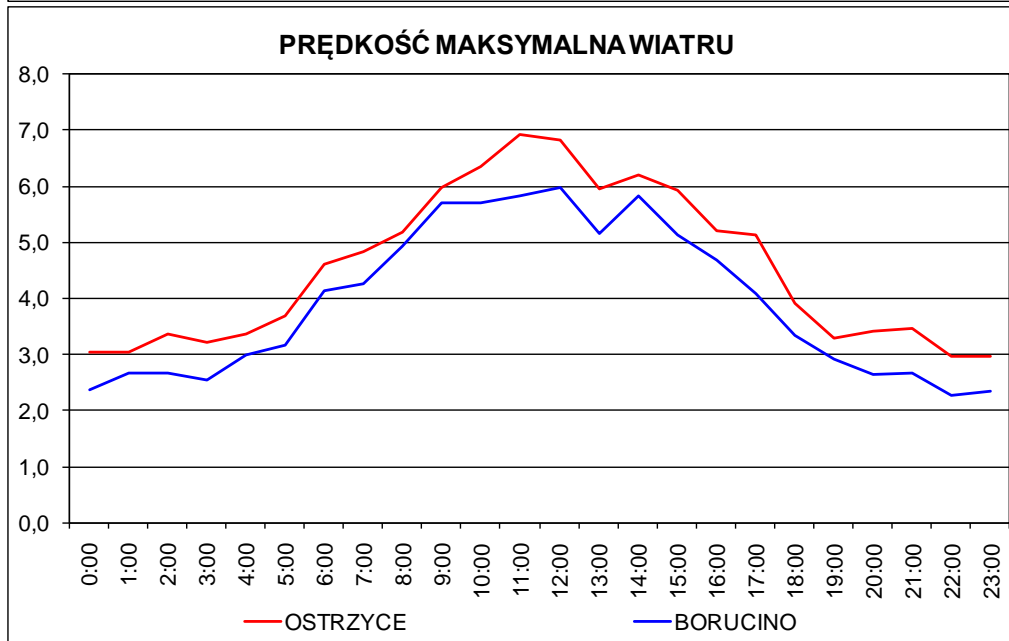
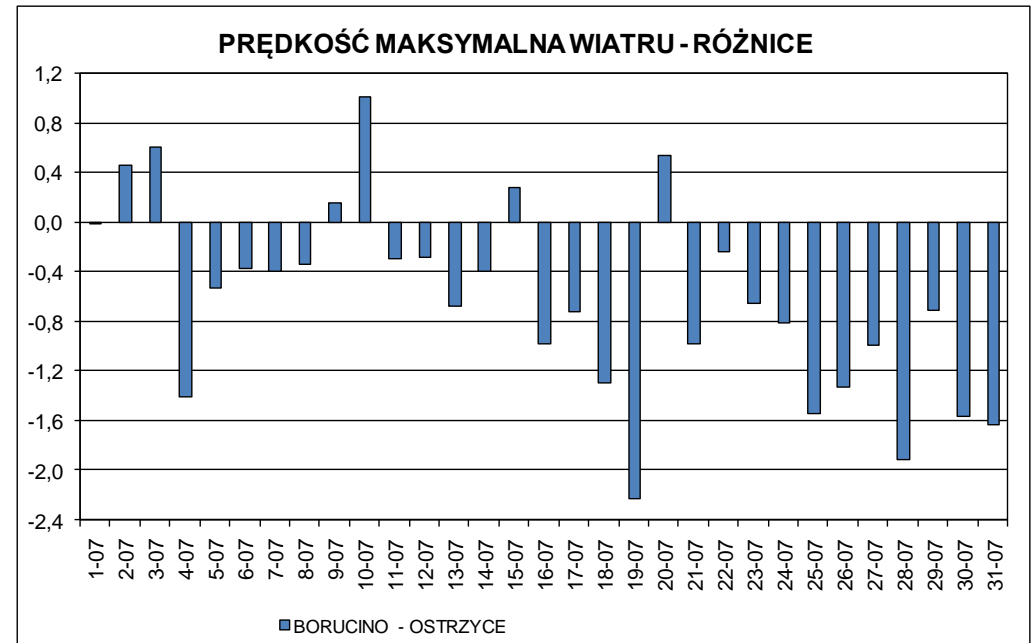
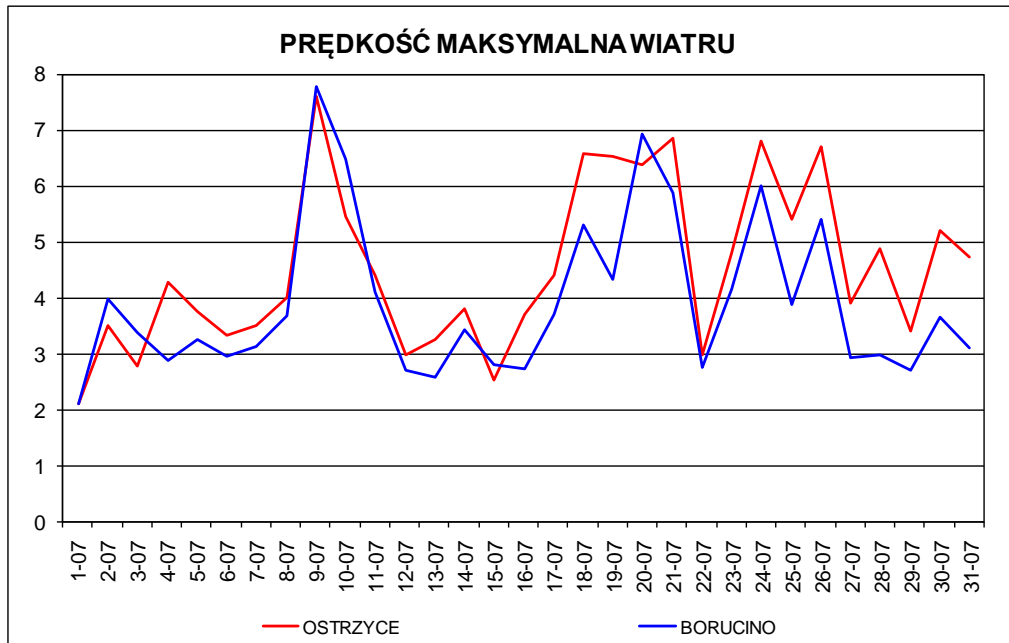
WILGOTNOŚĆ WZGLĘDNA [%] - BORUCINO I OSTRZYCE (Złota Góra) - lipiec 2009 r.



PRĘDKOŚĆ ŚREDNIA WIATRU [ms^{-1}] - BORUCINO I OSTRZYCE (Złota Góra) - lipiec 2009 r.

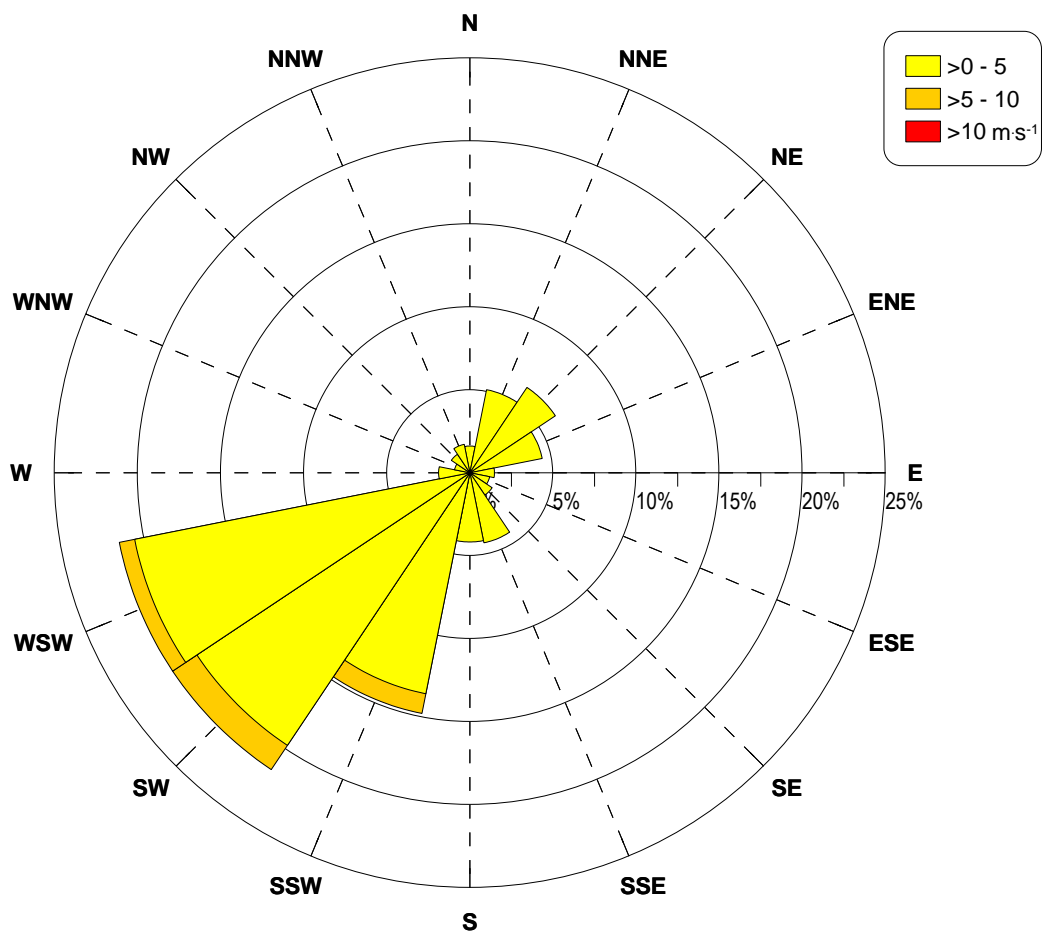


PRĘDKOŚĆ MAKSYMALNA WIATRU [ms^{-1}] - BORUCINO I OSTRZYCE (Złota Góra) - lipiec 2009 r.

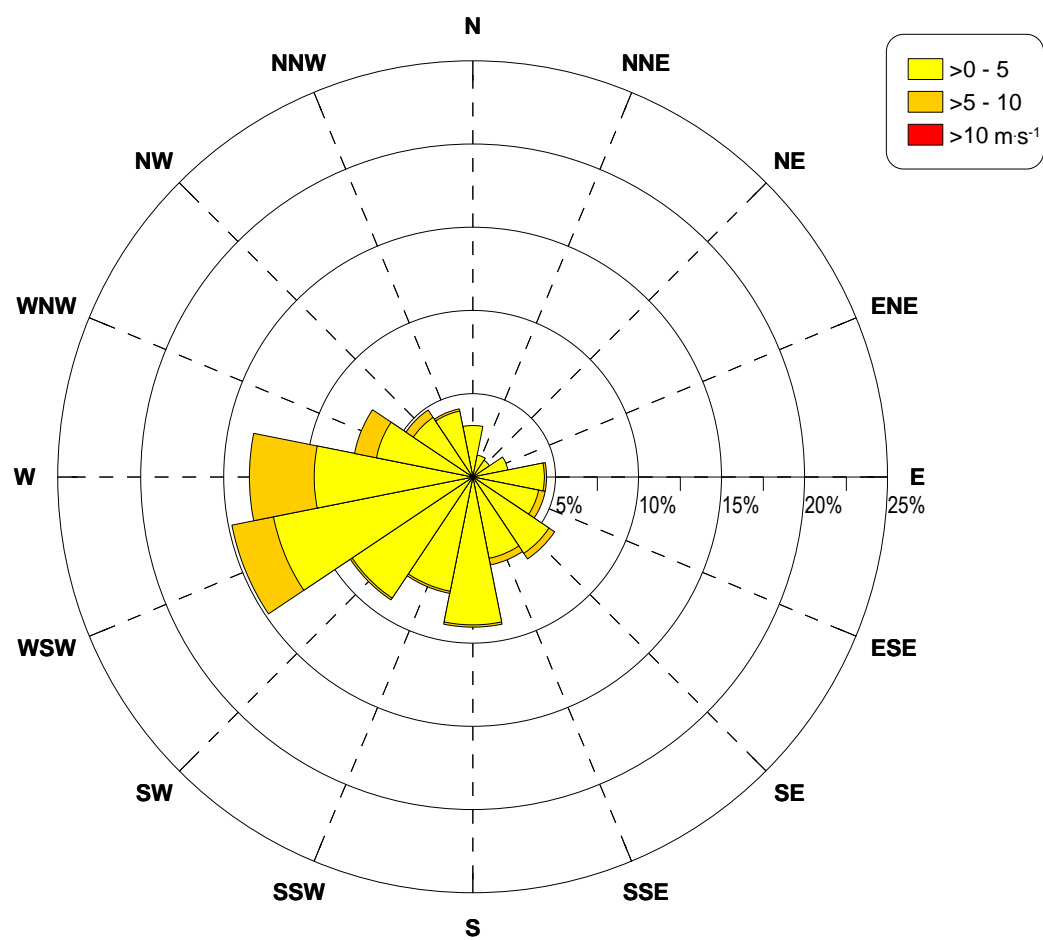


KIERUNEK I PRĘDKOŚĆ WIATRU – BORUCINO i OSTRZYCE (Złota Góra) – lipiec 2009 r.

KIERUNKOWO-PRĘDKOŚCIOWA RÓŻA WIATRÓW BORUCINO

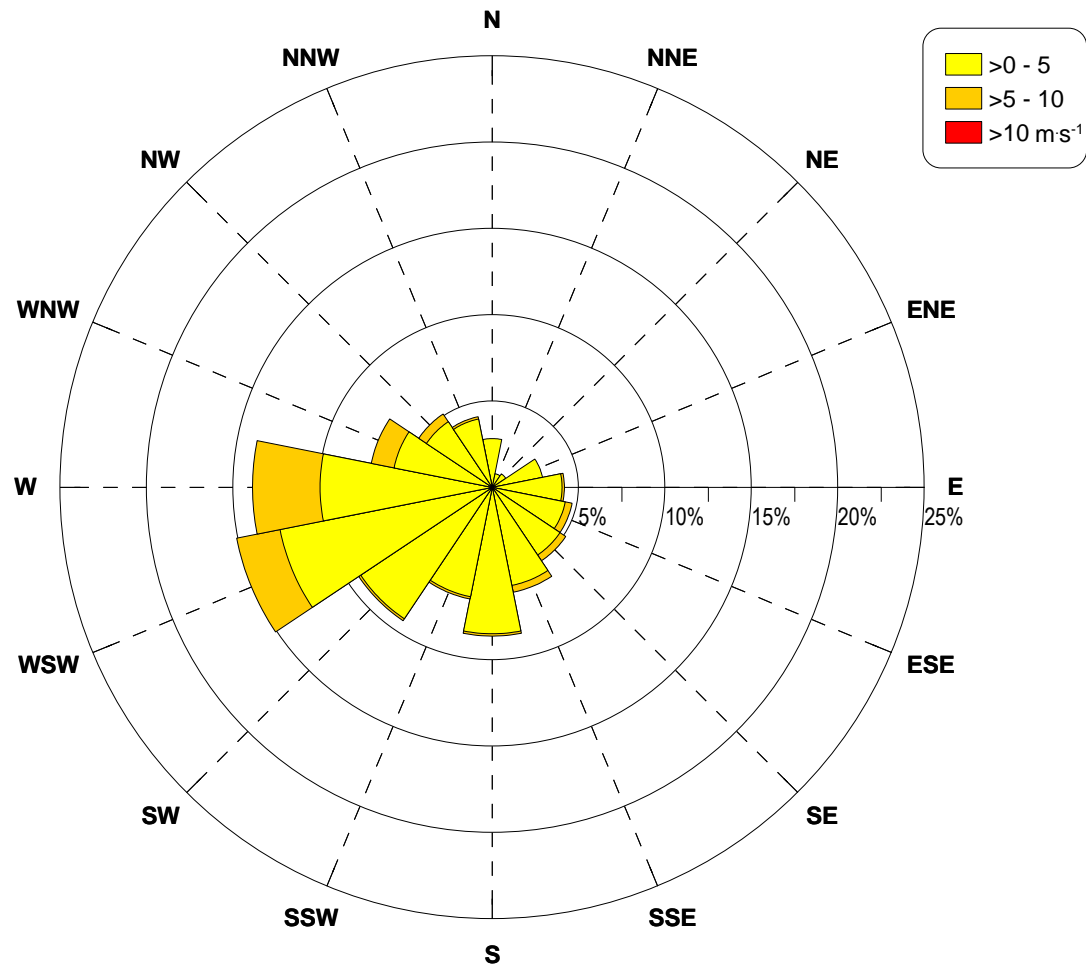


KIERUNKOWO-PRĘDKOŚCIOWA RÓŻA WIATRÓW OSTRZYCE

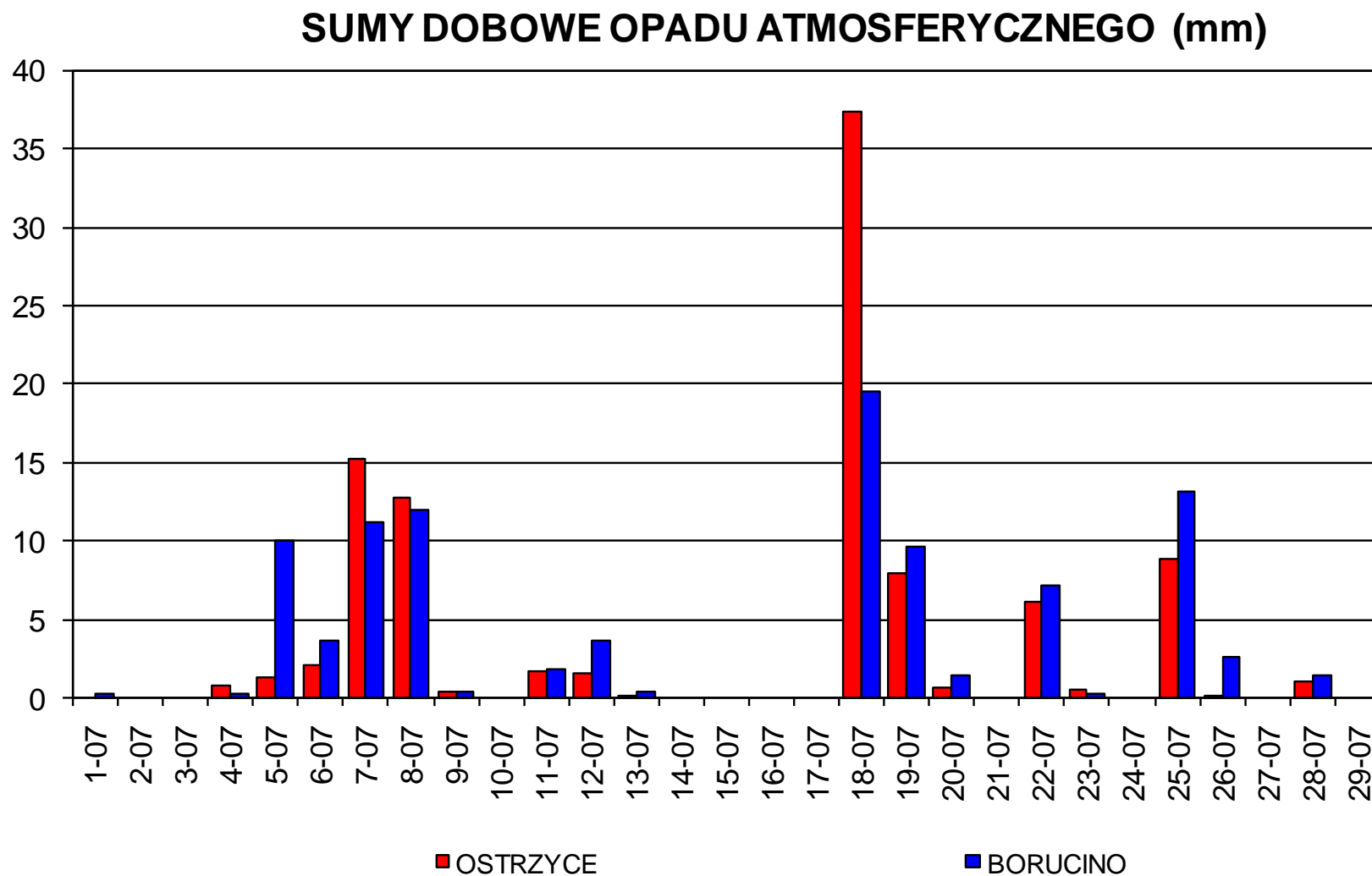


KIERUNEK I PRĘDKOŚĆ WIATRU – OSTRZYCE (Złota Góra) – lipiec 2009 r.

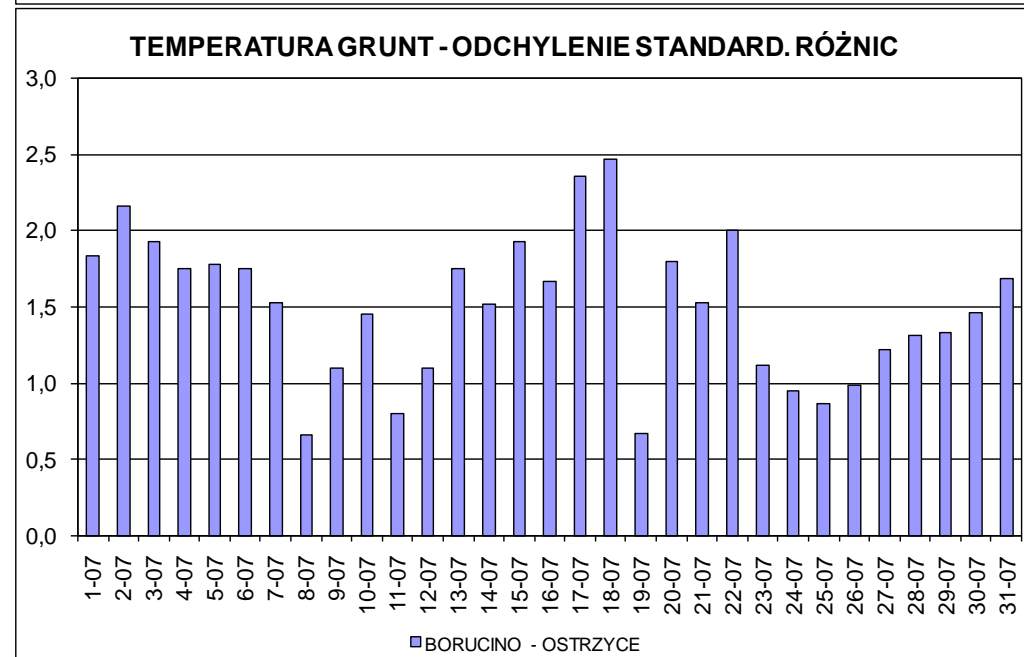
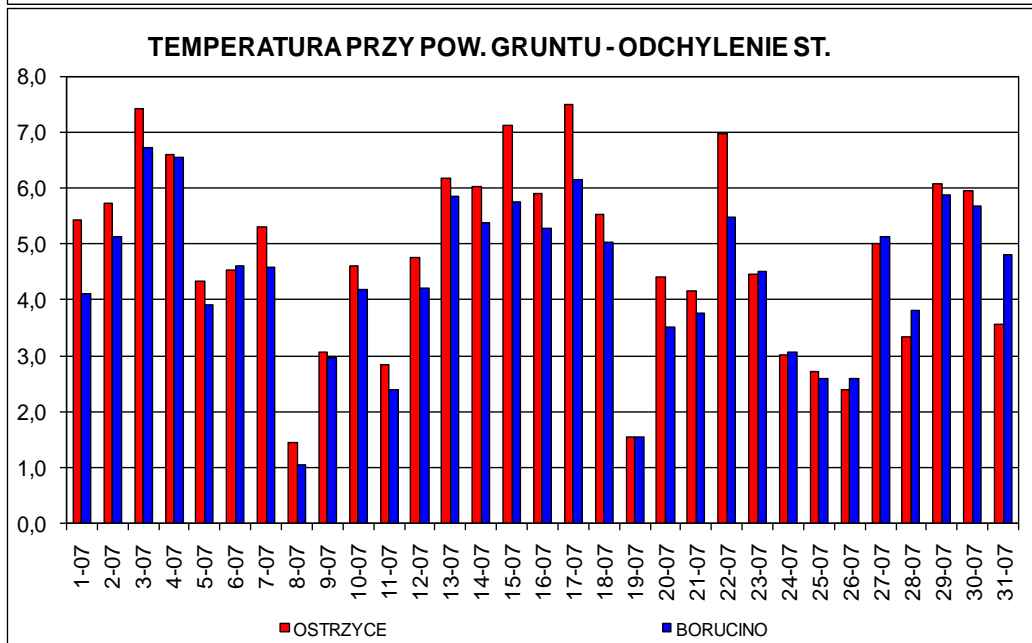
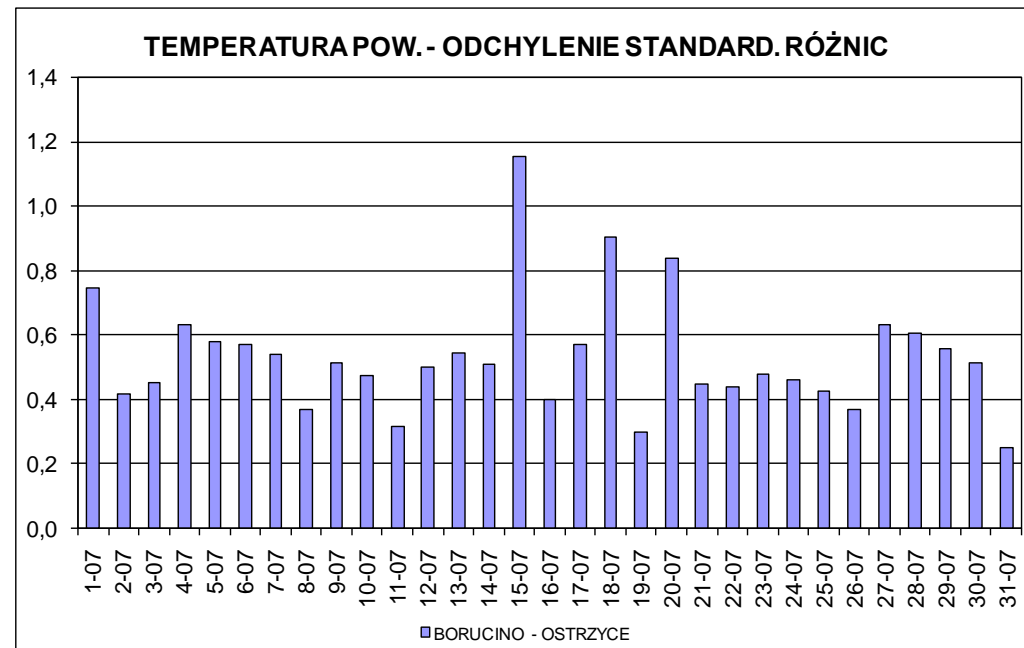
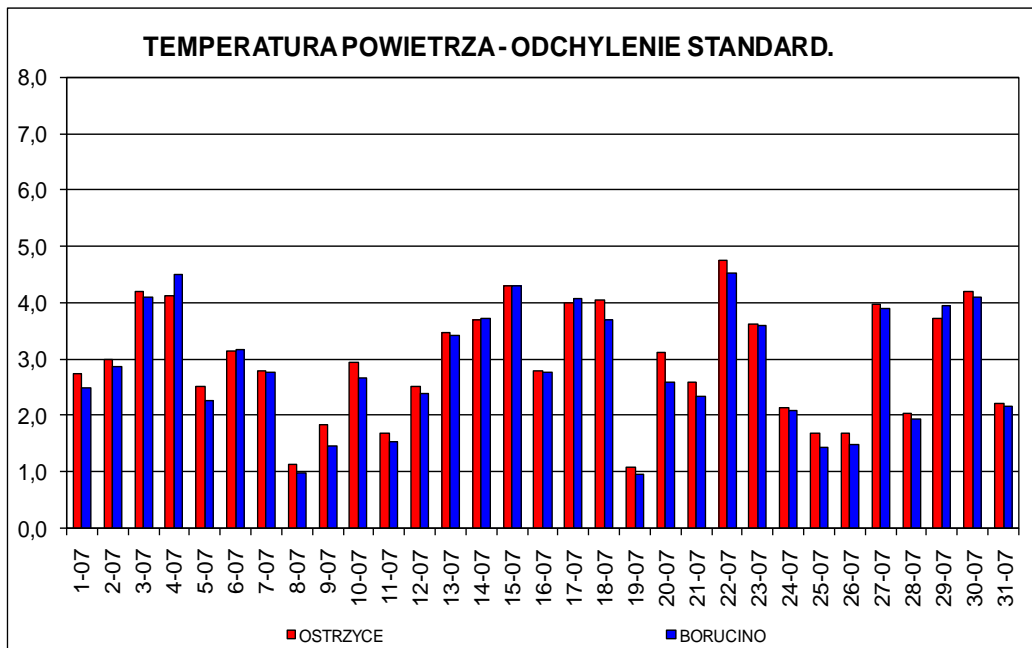
KIERUNKOWO-PRĘDKOŚCIOWA RÓŻA WIATRÓW
OSTRZYCE - CZUJNIK WEKTOROWY



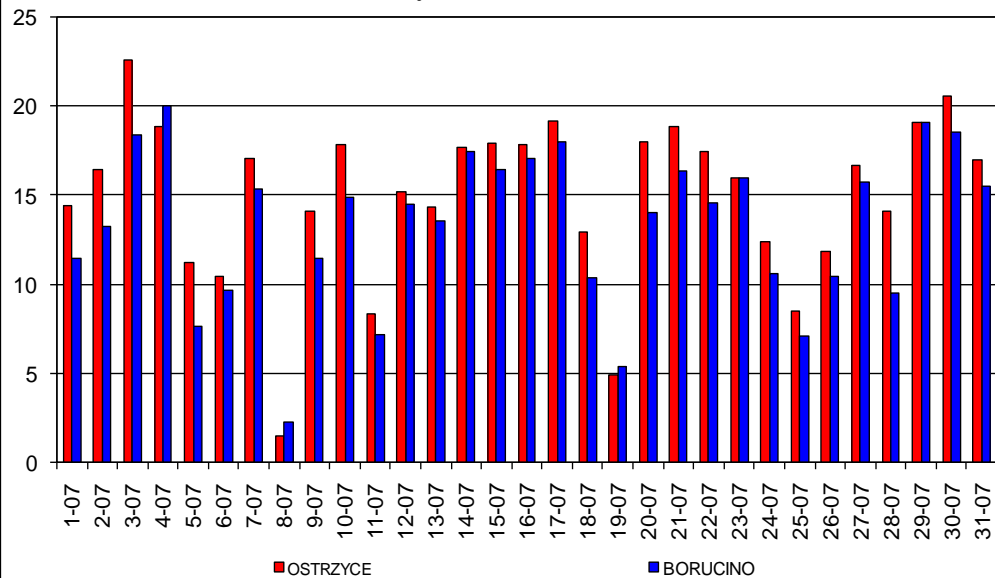
OPAD ATMOSFERYCZNY [mm] - BORUCINO i OSTRZYCE (Złota Góra) - lipiec 2009 r.



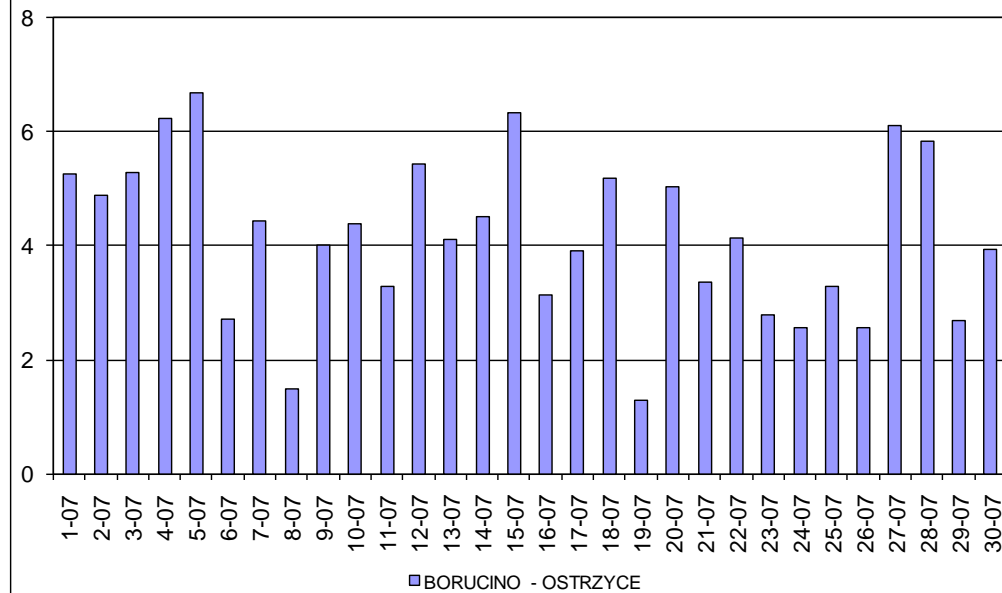
ODCHYLENIE STANDARDOWE - BORUCINO i OSTRZYCE (Złota Góra) - lipiec 2009 r.



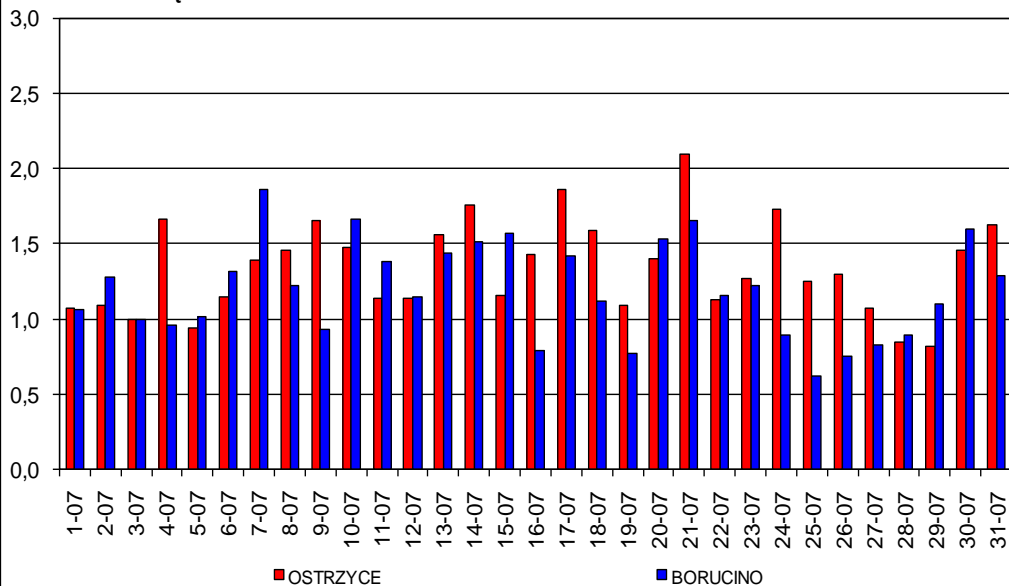
WILGOTNOŚĆ WZGLĘDNA - ODCHYLENIE STANDARD.



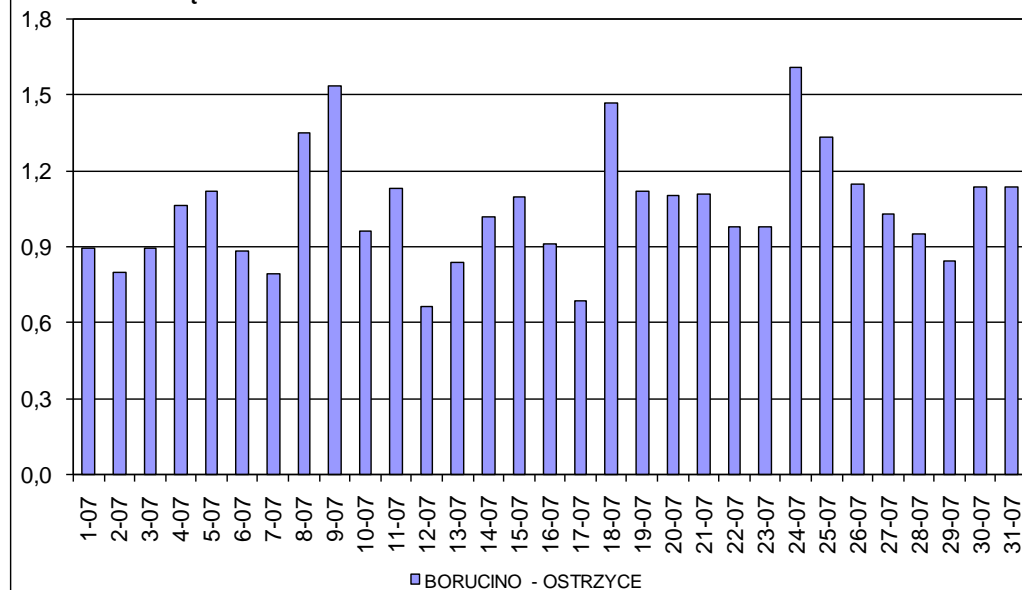
WILGOTNOŚĆ - ODCHYLENIE STANDARD. RÓŻNIC

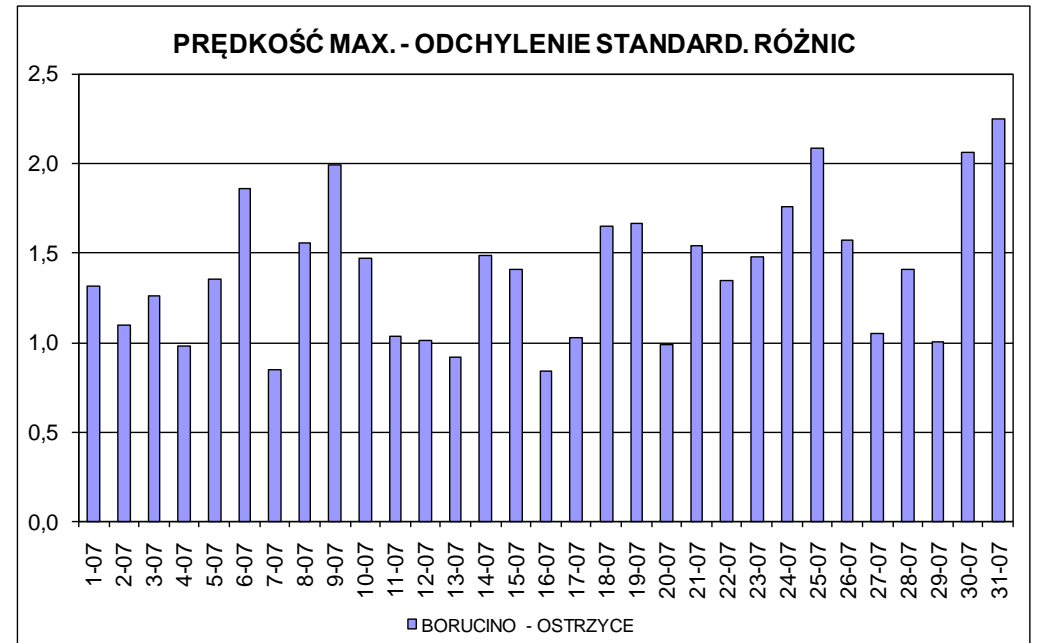
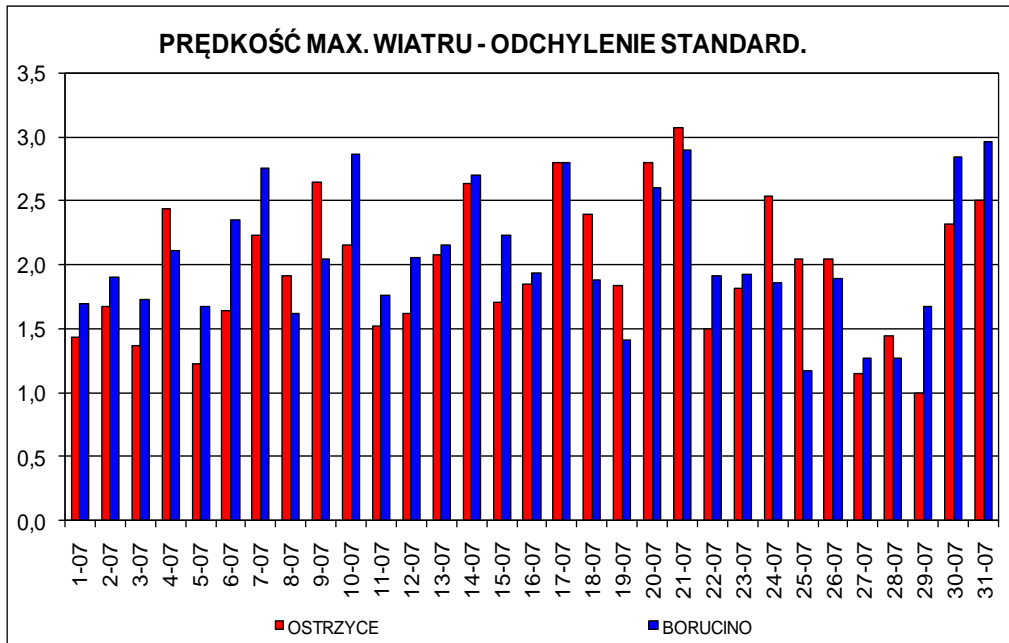


PRĘDKOŚĆ ŚREDNIA WIATRU - ODCHYLENIE STANDARD.



PRĘDKOŚĆ ŚREDNIA - ODCHYLENIE STANDARD. RÓŻNIC





Opracował: dr Andrzej Wyszowski
Katedra Meteorologii i Klimatologii UG