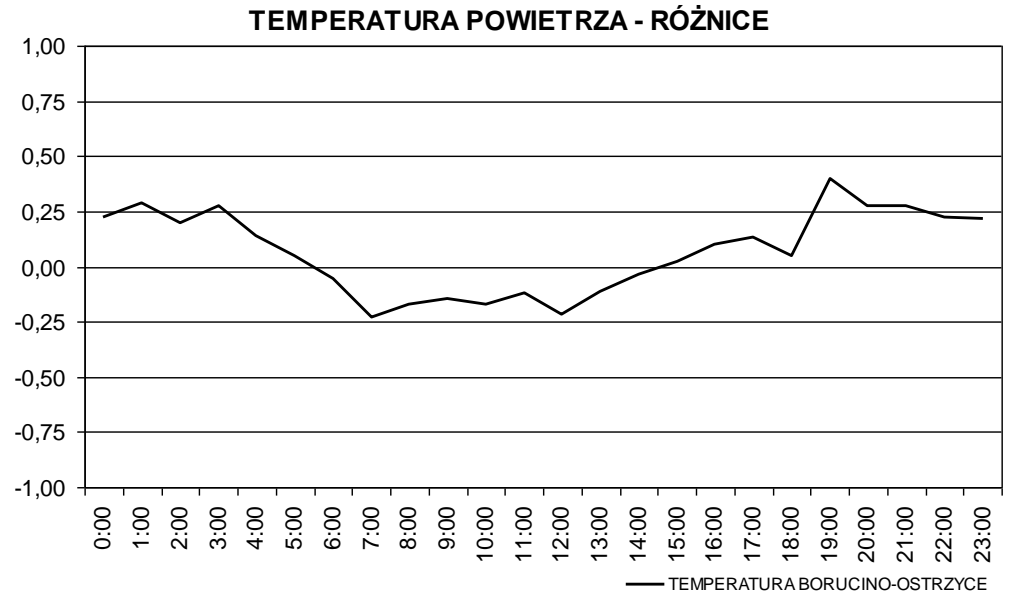
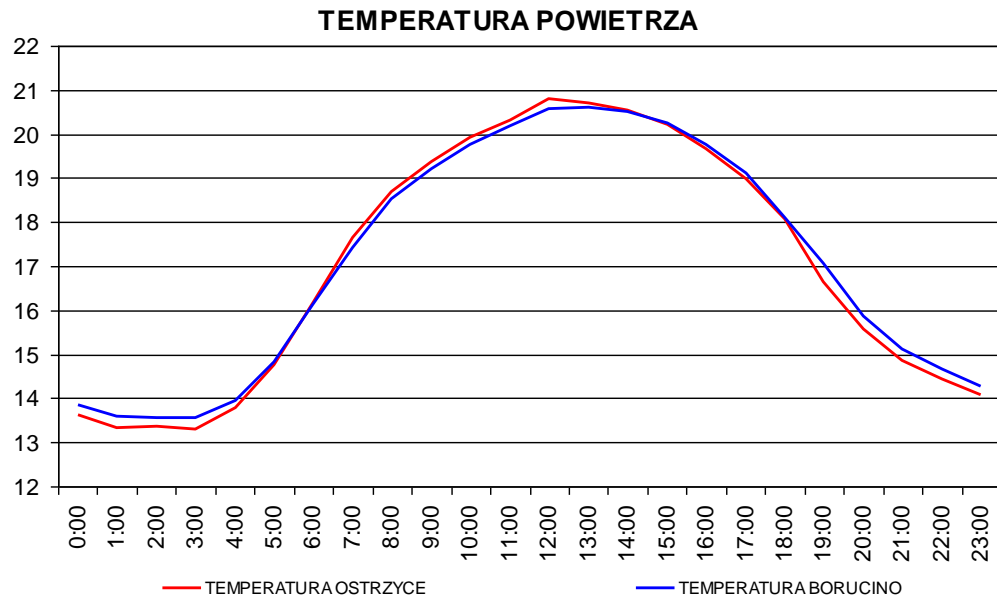
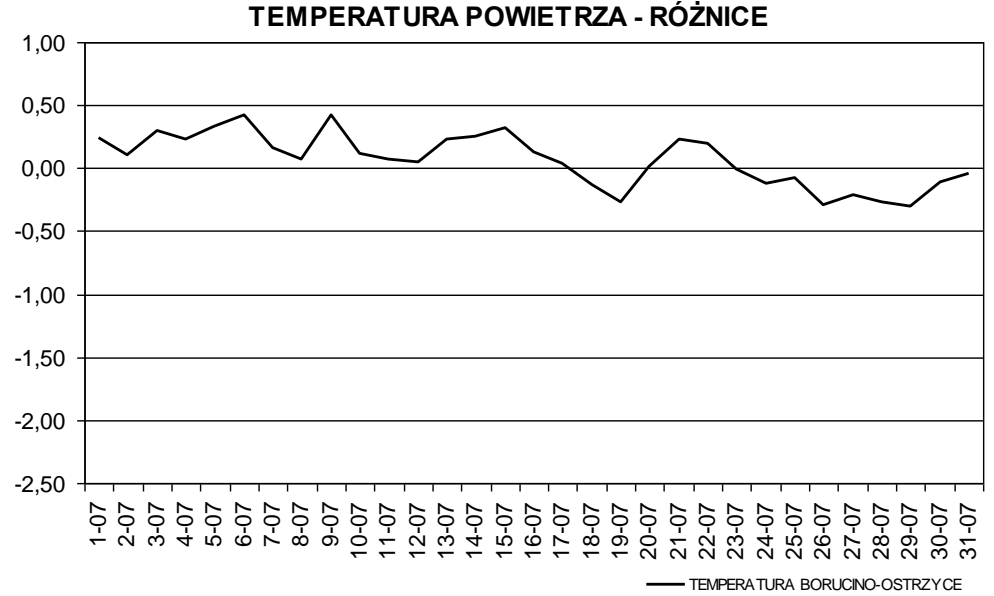
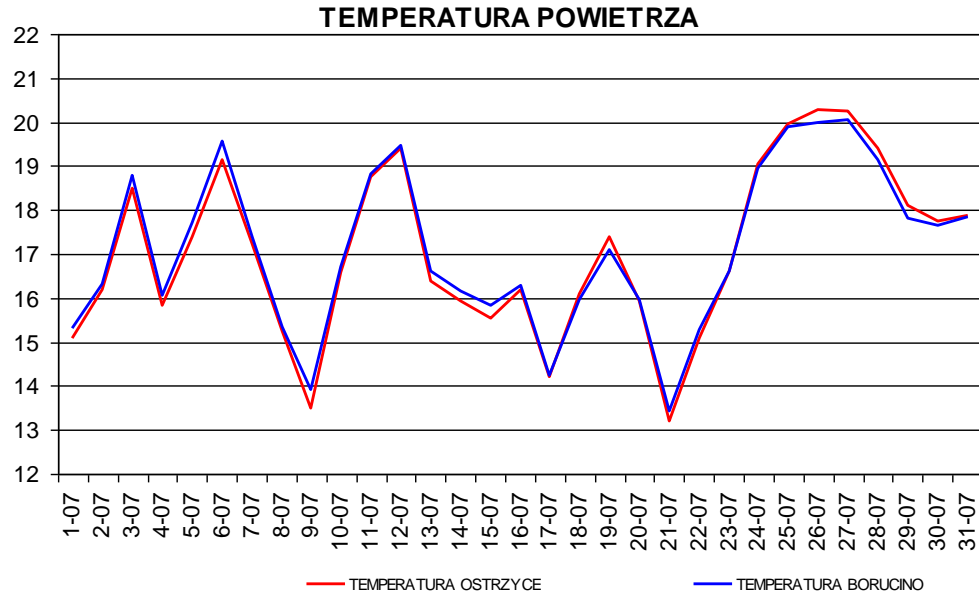


**CHARAKTERYSTYKA PORÓWNAWCZA PRZEBIEGU ELEMENTÓW METEOROLOGICZNYCH NA STACJACH W
BORUCINIE I OSTRZYCACH W MIESIĄCU LIPCU 2008 ROKU**

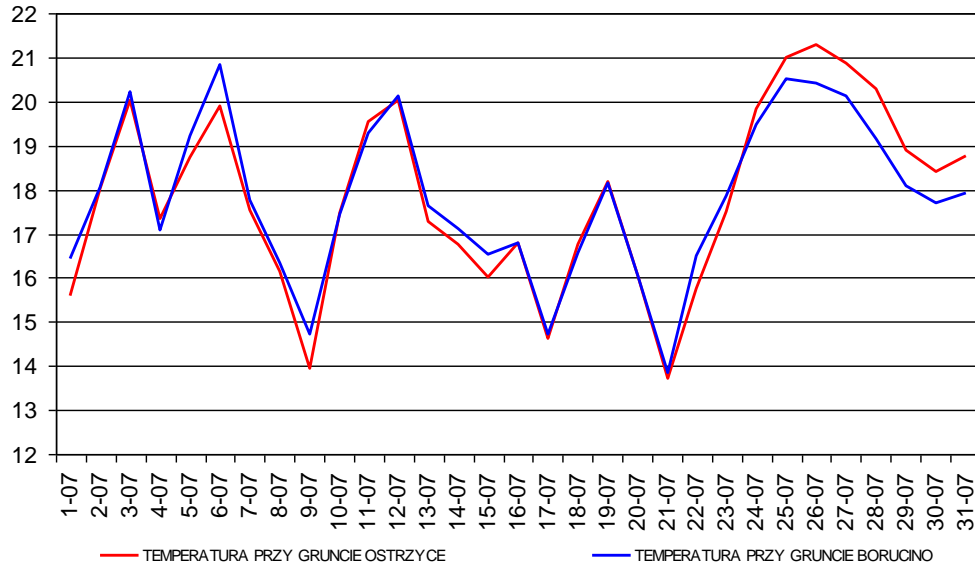
Element	Wskaźnik	Borucino	Ostrzyce
Temperatura powietrza [°C]	Średnia	17,10	17,03
	Odchylenie stand.	1,84	1,93
	Wsp. korelacji	0,99	
Temperatura powietrza przy powierzchni gruntu [°C]	Średnia	17,82	17,84
	Odchylenie stand.	1,81	2,06
	Wsp. korelacji	0,97	
Wilgotność względna [%]	Średnia	77,12	78,86
	Odchylenie stand.	6,73	7,62
	Wsp. korelacji	0,98	
Prędkość średnia wiatru [ms ⁻¹]	Średnia	2,25	2,44
	Odchylenie stand.	0,75	0,89
	Wsp. korelacji	0,43	
Prędkość maksymalna wiatru [ms ⁻¹]		13,1	12,5
Opad atmosferyczny [mm]	Suma	104,0	82,1

TEMPERATURA POWIETRZA [°C] - BORUCINO I OSTRZYCE LIPIEC 2008

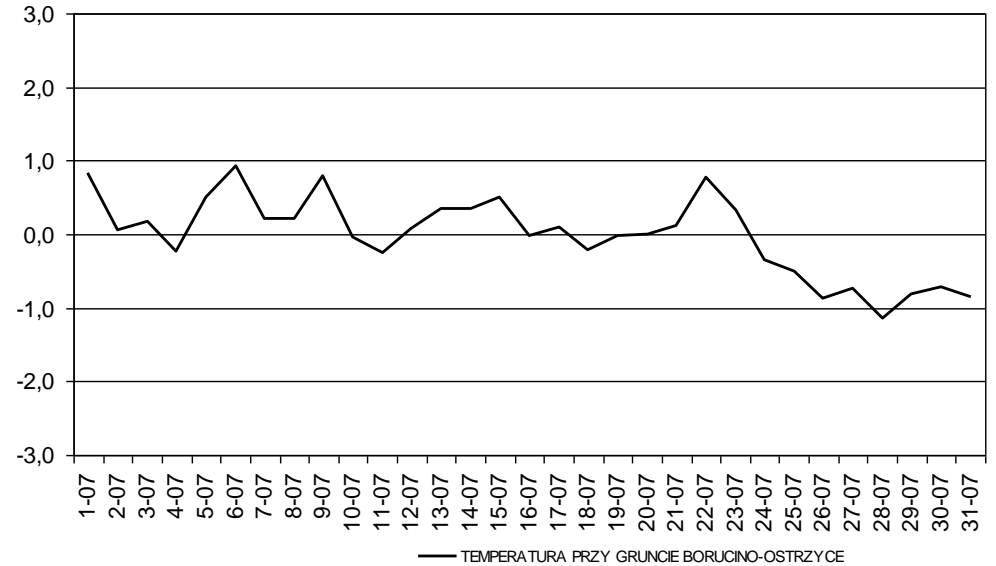


TEMPERATURA PRZY POWIERZCHNI GRUNTU [°C] - BORUCINO I OSTRZYCE LIPIEC 2008

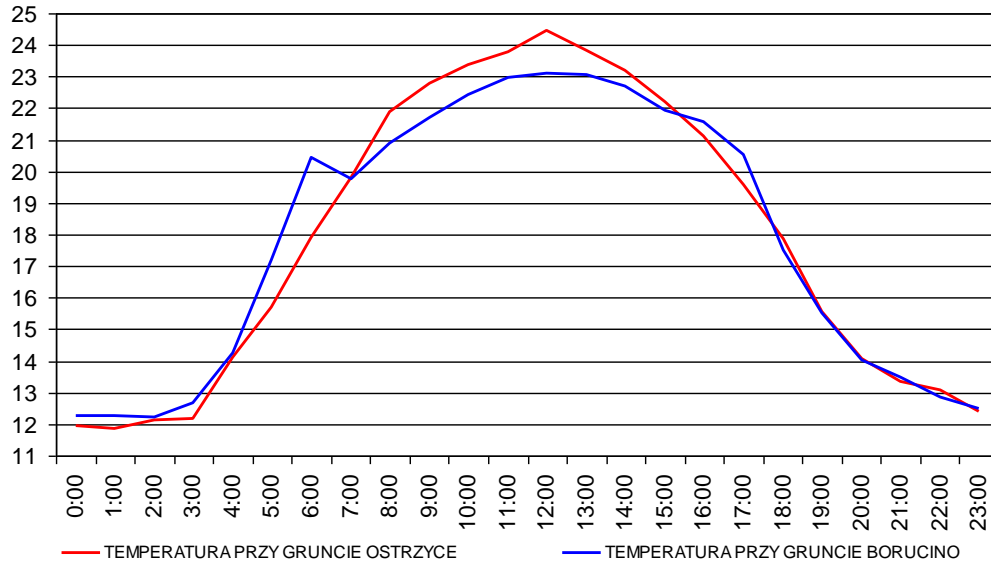
TEMPERATURA POWIETRZA PRZY POWIERZCHNI GRUNTU



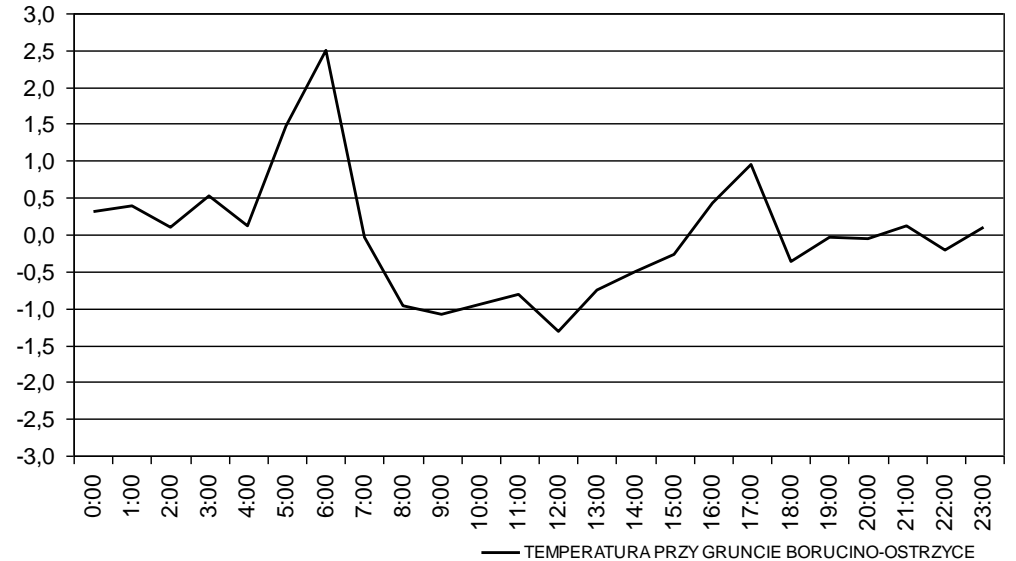
TEMPERATURA PRZY POWIERZCHNI GRUNTU - RÓŻNICE



TEMPERATURA POWIETRZA PRZY POWIERZCHNI GRUNTU

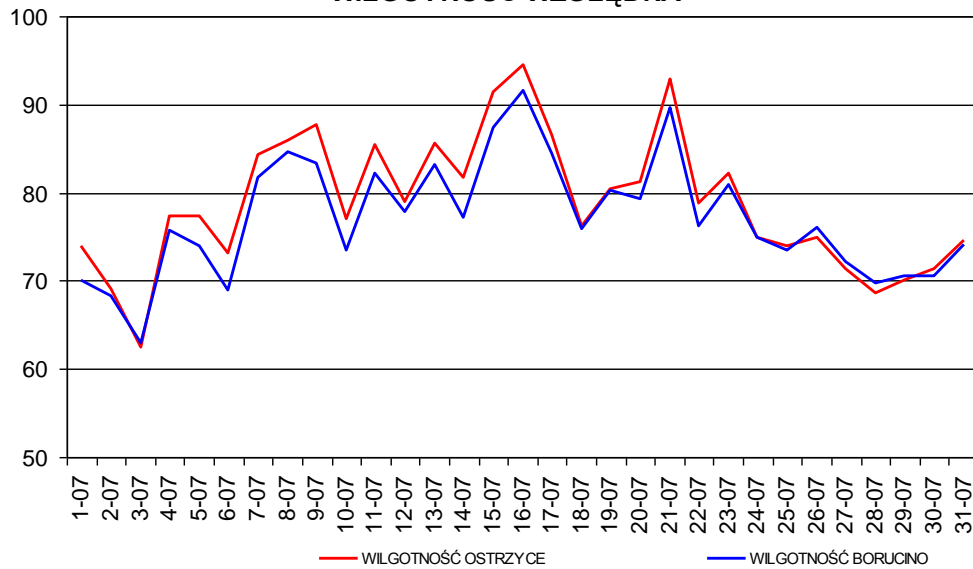


TEMPERATURA PRZY POWIERZCHNI GRUNTU - RÓŻNICE

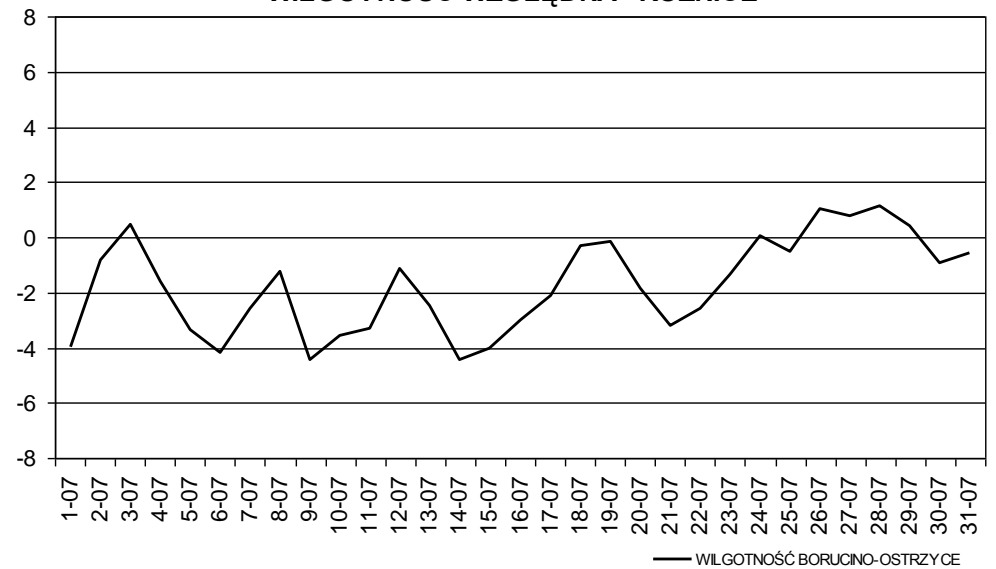


WILGOTNOŚĆ WZGLĘDNA [%] - BORUCINO I OSTRZYCE LIPIEC 2008

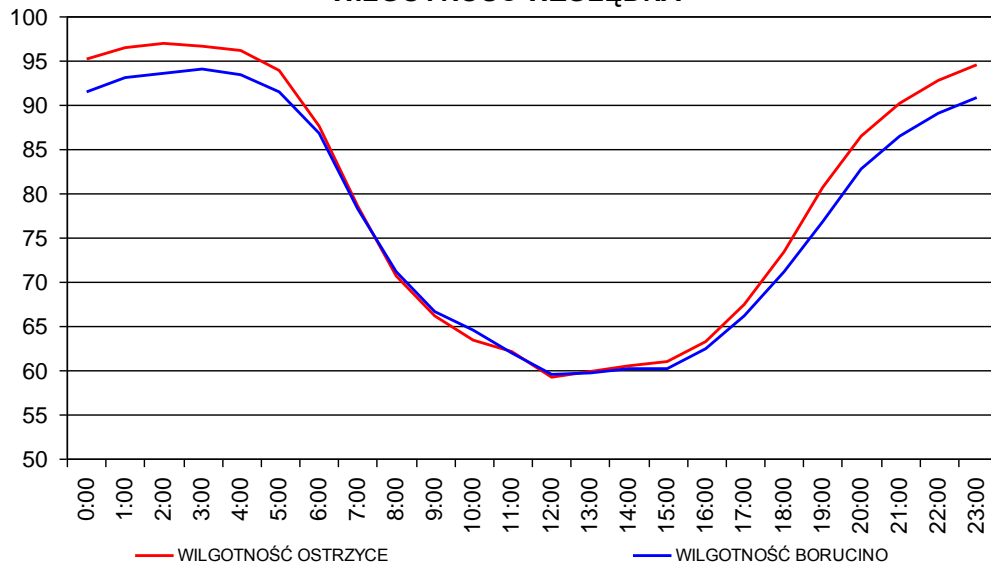
WILGOTNOŚĆ WZGLĘDNA



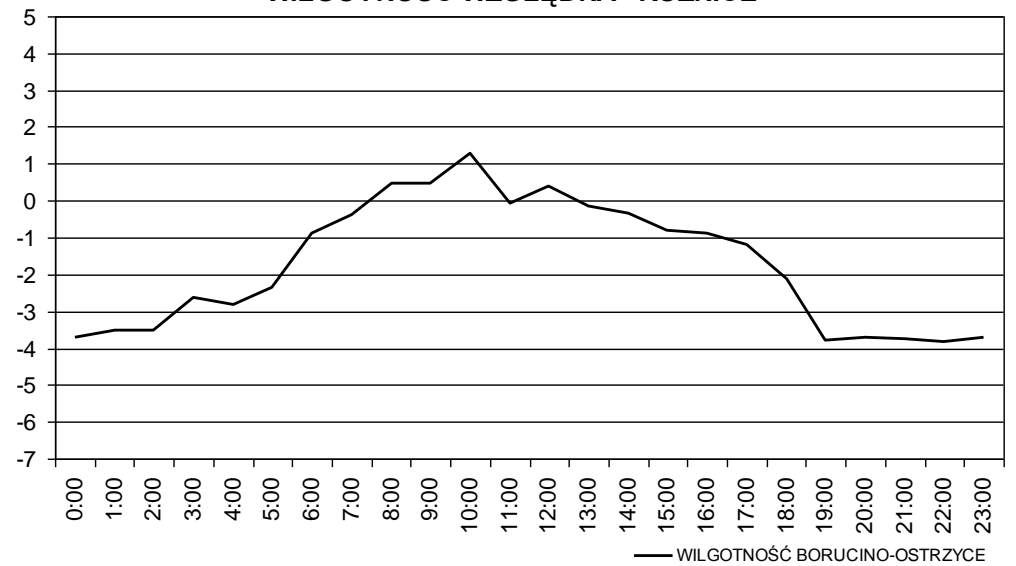
WILGOTNOŚĆ WZGLĘDNA - RÓŻNICE



WILGOTNOŚĆ WZGLĘDNA

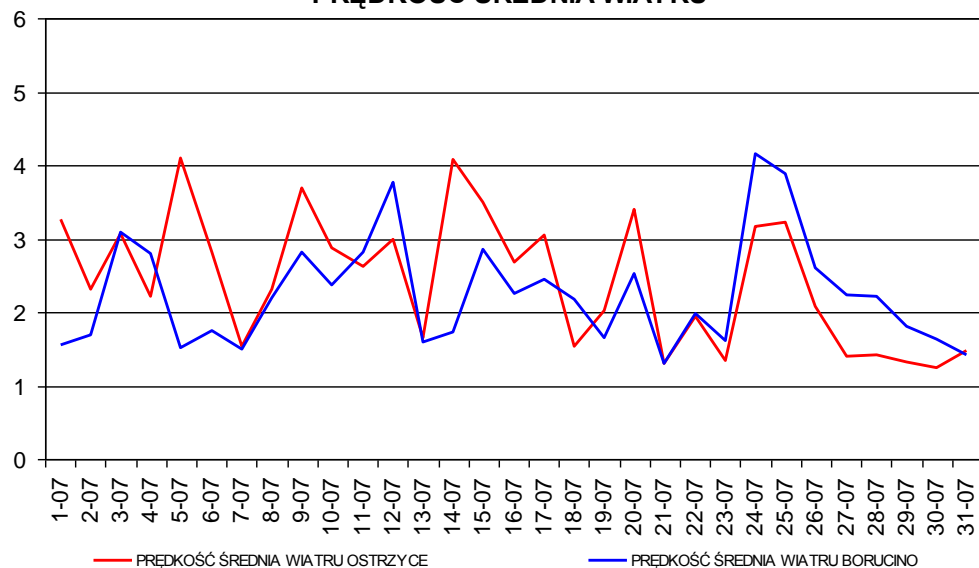


WILGOTNOŚĆ WZGLĘDNA - RÓŻNICE

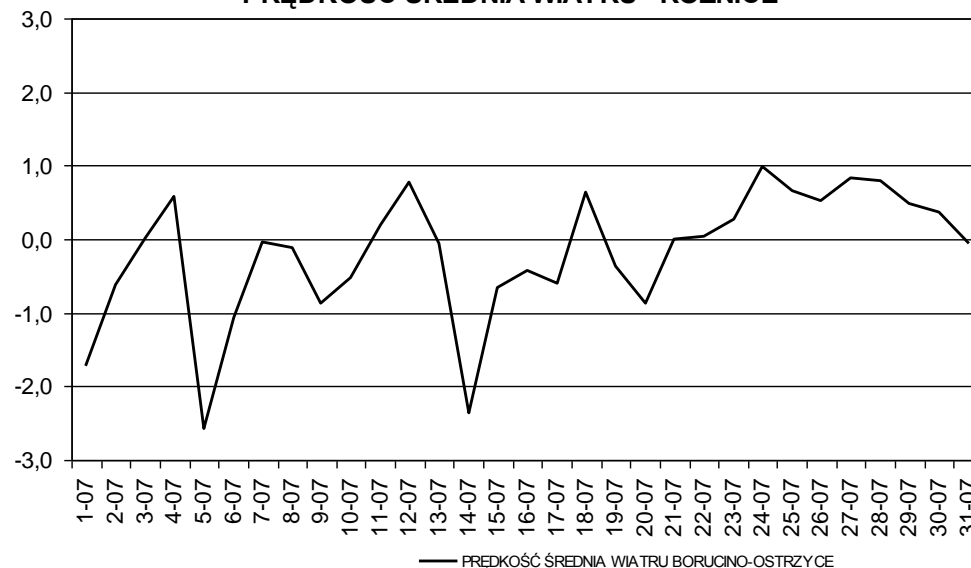


PRĘDKOŚĆ ŚREDNIA WIATRU [ms^{-1}] - BORUCINO I OSTRZYCE LIPIEC 2008

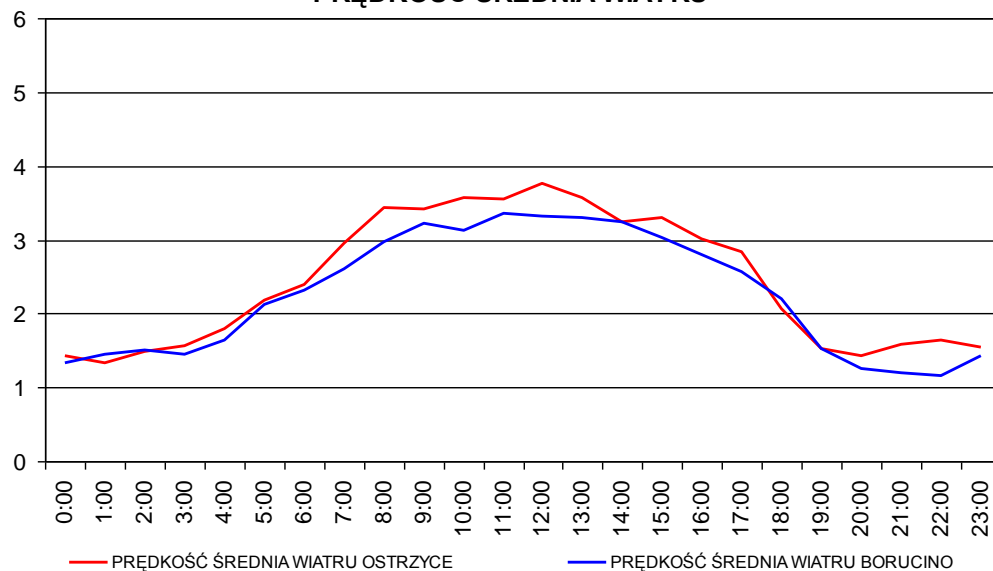
PRĘDKOŚĆ ŚREDNIA WIATRU



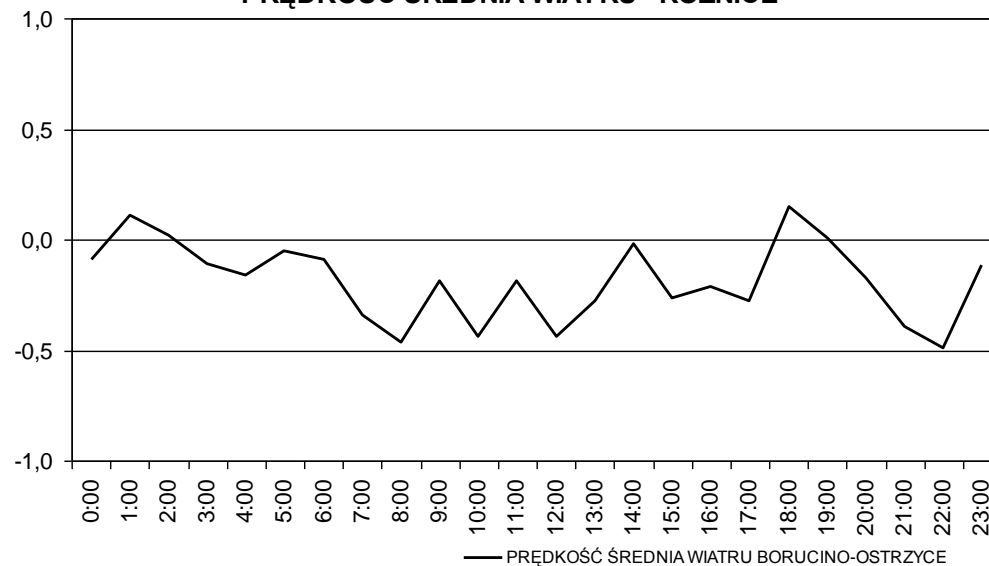
PRĘDKOŚĆ ŚREDNIA WIATRU - RÓŻNICE



PRĘDKOŚĆ ŚREDNIA WIATRU

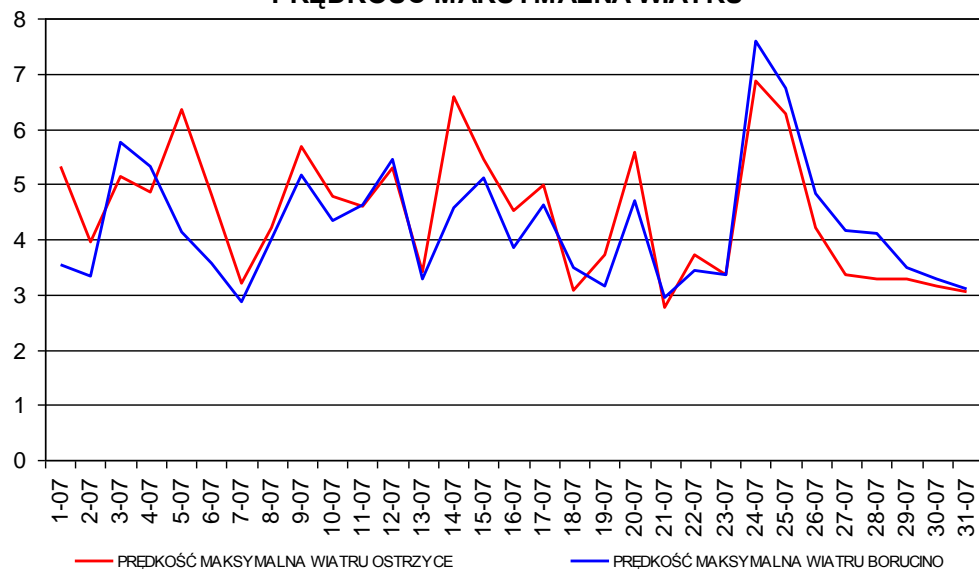


PRĘDKOŚĆ ŚREDNIA WIATRU - RÓŻNICE

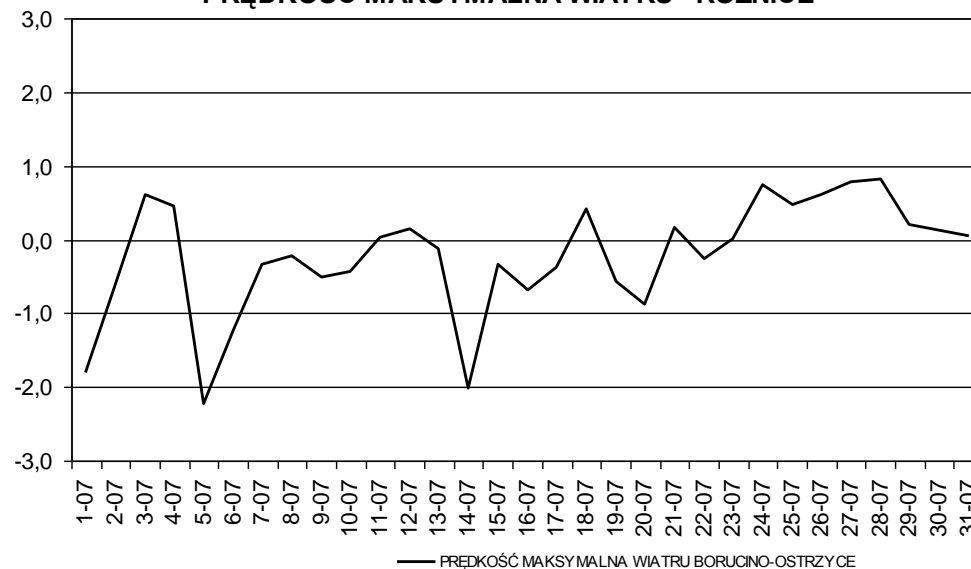


PRĘDKOŚĆ MAKSYMALNA WIATRU [ms^{-1}] - BORUCINO I OSTRZYCE LIPIEC 2008

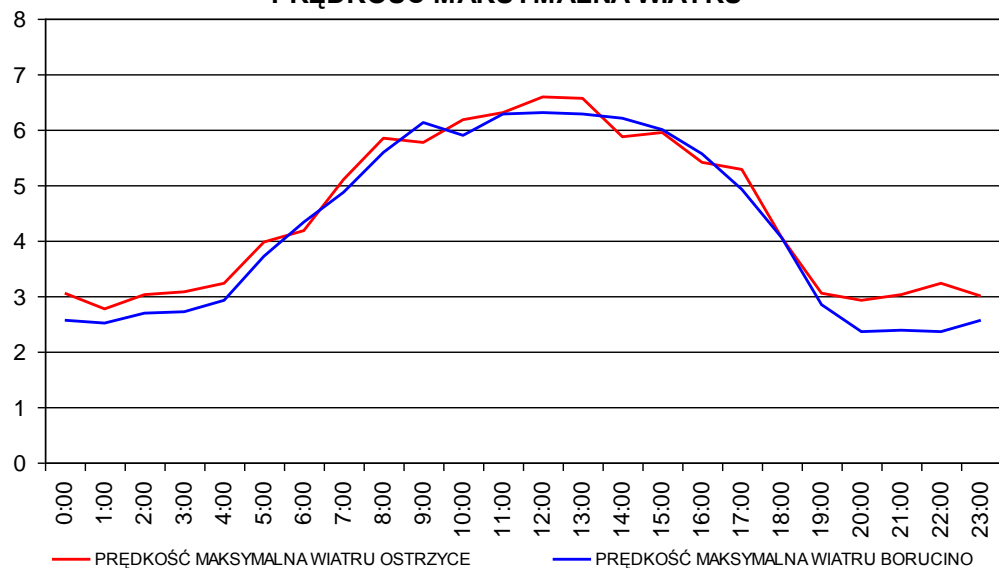
PRĘDKOŚĆ MAKSYMALNA WIATRU



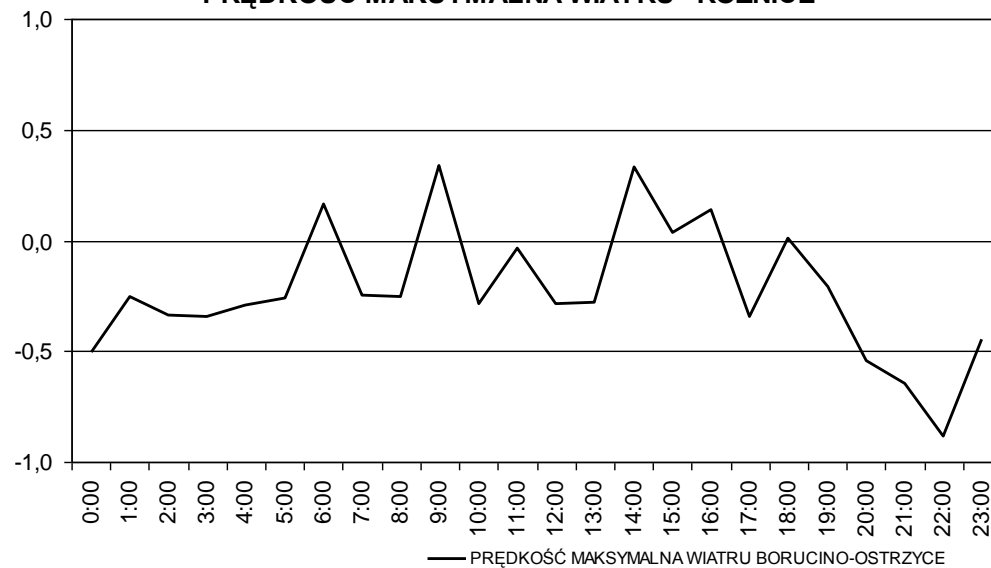
PRĘDKOŚĆ MAKSYMALNA WIATRU - RÓŻNICE



PRĘDKOŚĆ MAKSYMALNA WIATRU

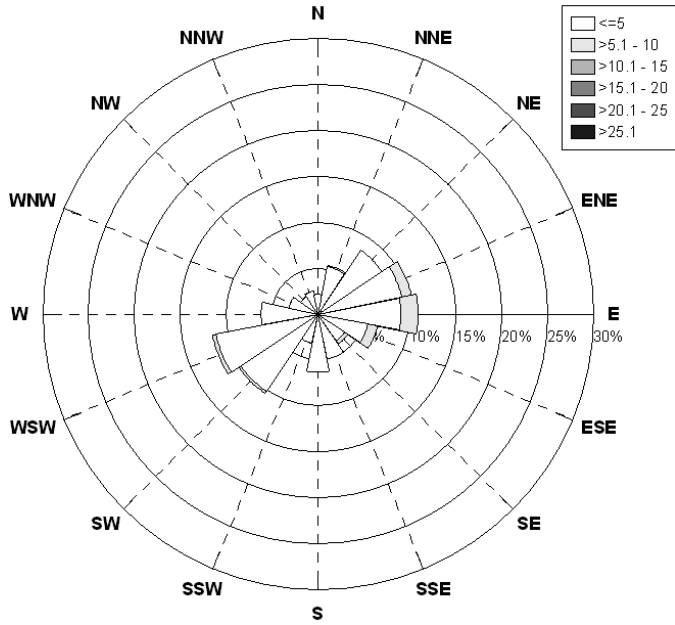


PRĘDKOŚĆ MAKSYMALNA WIATRU - RÓŻNICE

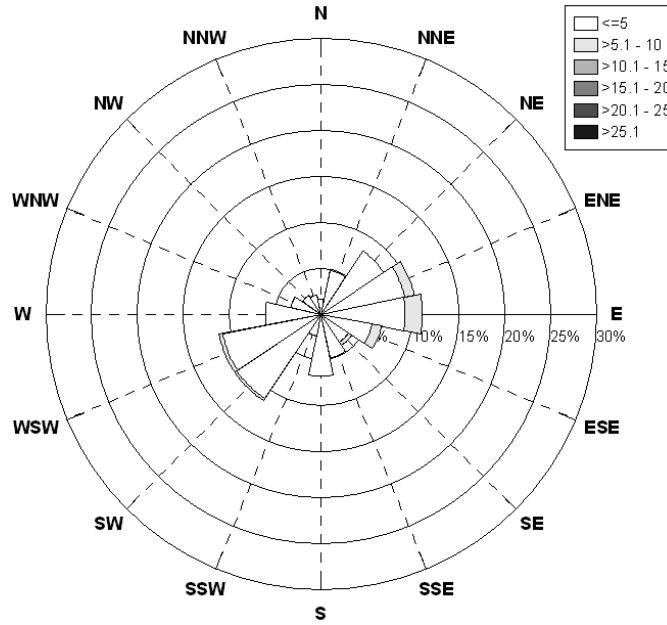


KIERUNEK WIATRU – BORUCINO I OSTRZYCE LIPIEC 2008

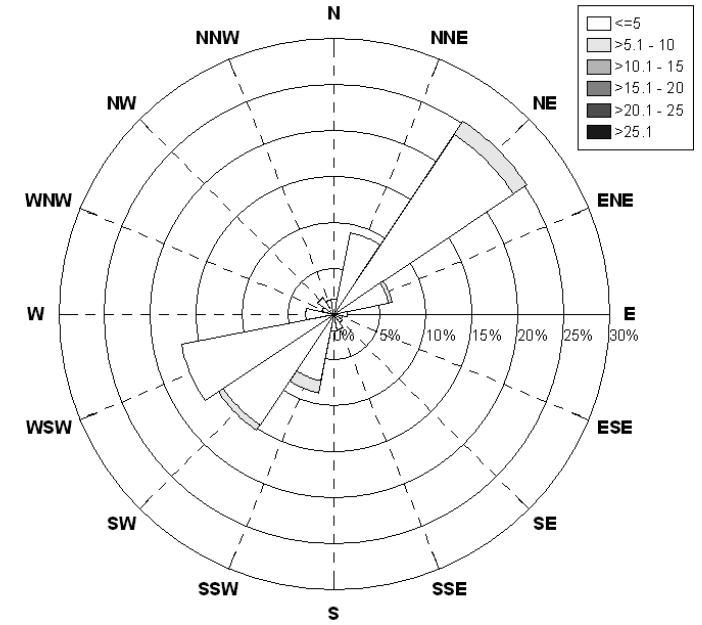
KIERUNKOWO-PRĘDKOŚCIOWA RÓŻA WIATRÓW
OSTRZYCE



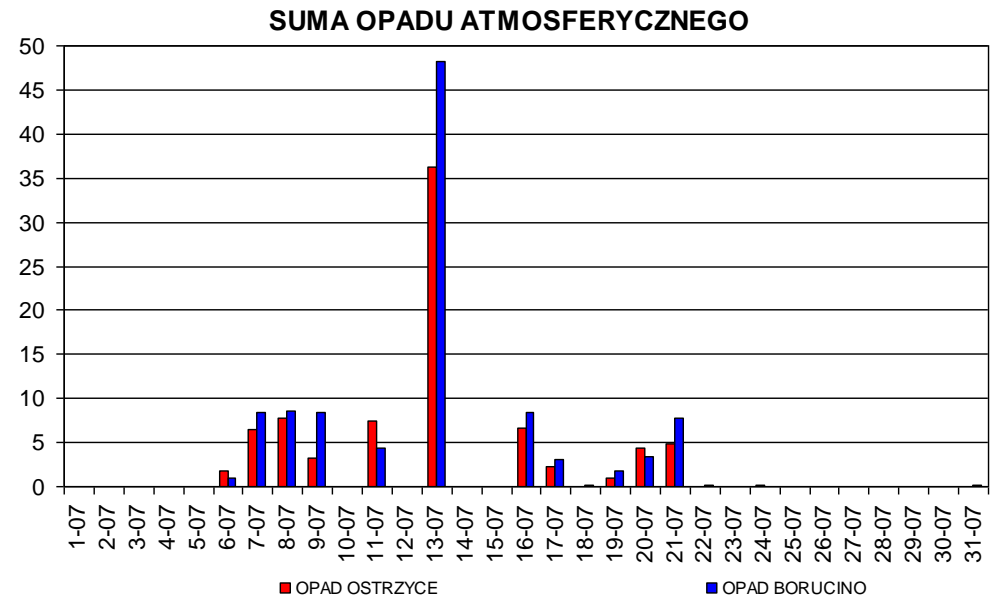
KIERUNKOWO-PRĘDKOŚCIOWA RÓŻA WIATRÓW
OSTRZYCE CZUJNIK WEKTOROWY



KIERUNKOWO-PRĘDKOŚCIOWA RÓŻA WIATRÓW
BORUCINO

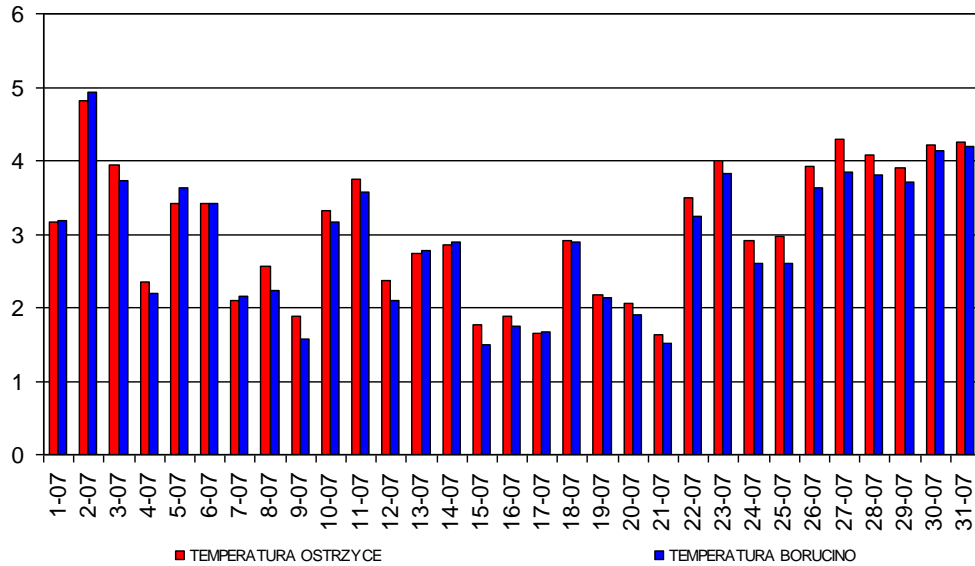


OPAD ATMOSFERYCZNY [mm] - BORUCINO I OSTRZYCE LIPIEC 2008

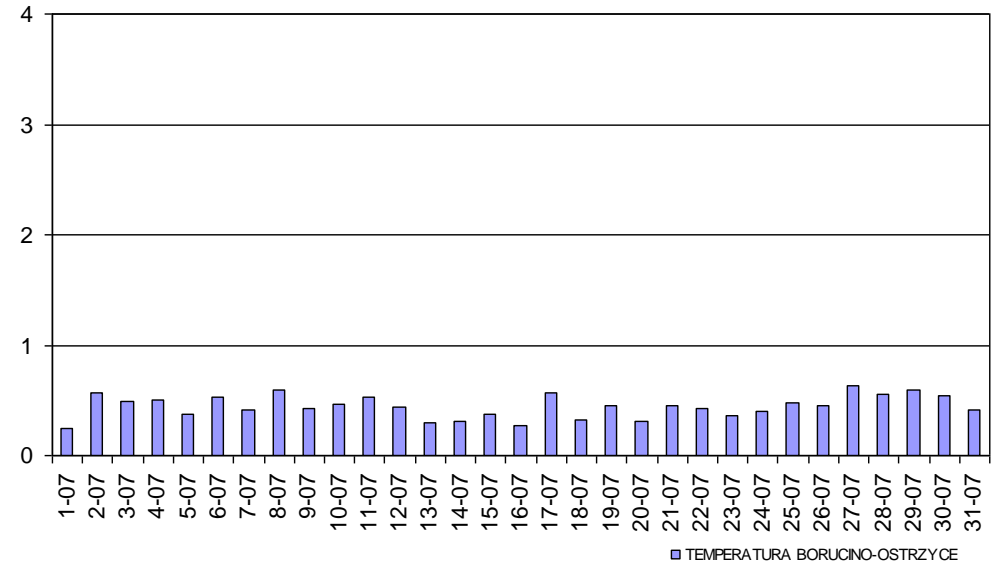


ODCHYLENIE STANDARDOWE

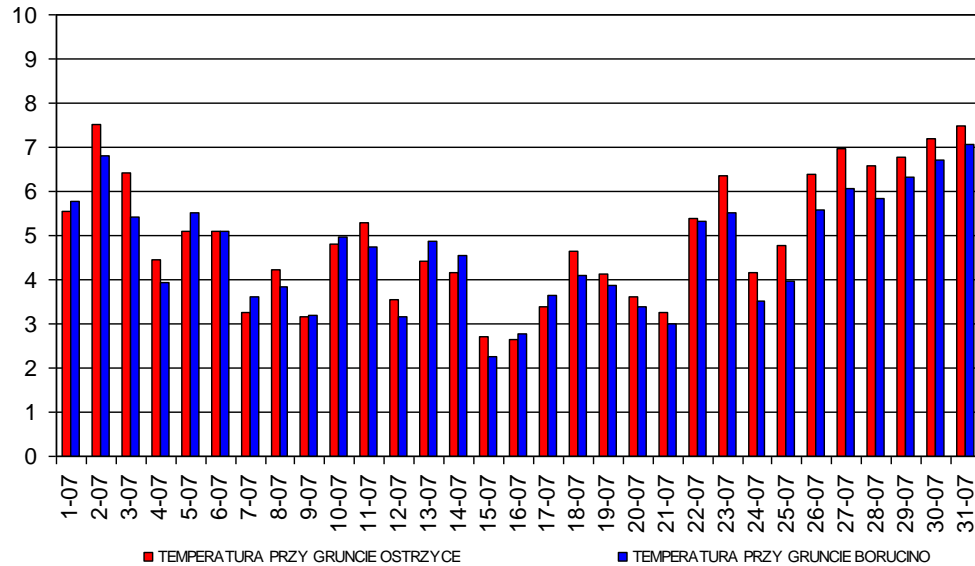
TEMPERATURA POWIETRZA - ODCHYLENIE STANDARD.



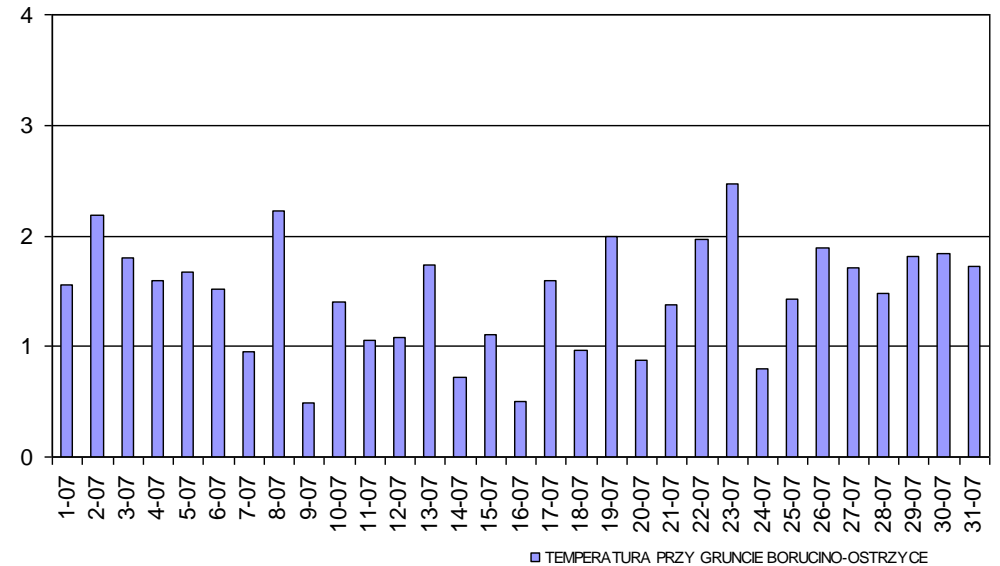
TEMPERATURA POW. - ODCHYLENIE STANDARD. RÓŻNIC



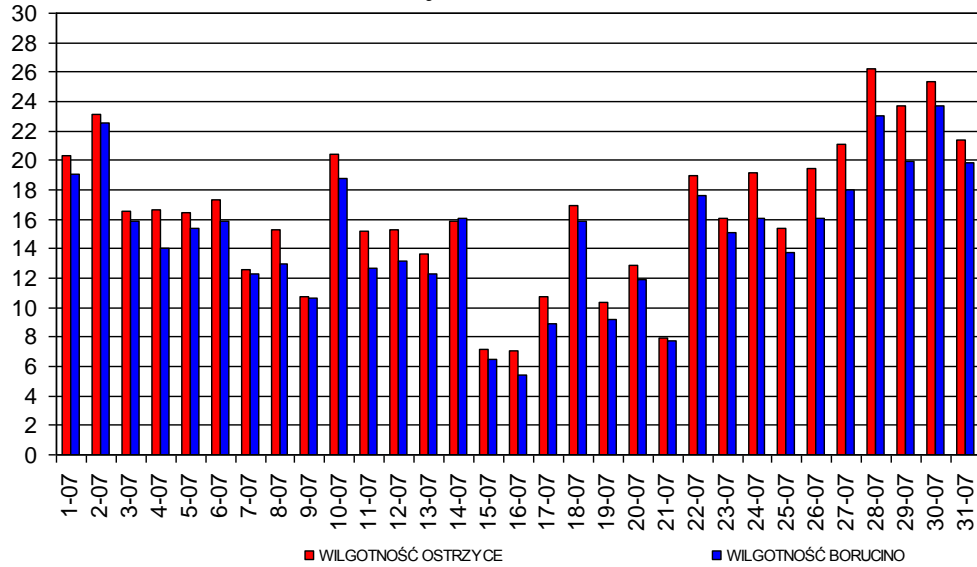
TEMPERATURA PRZY POW. GRUNTU - ODCHYLENIE ST.



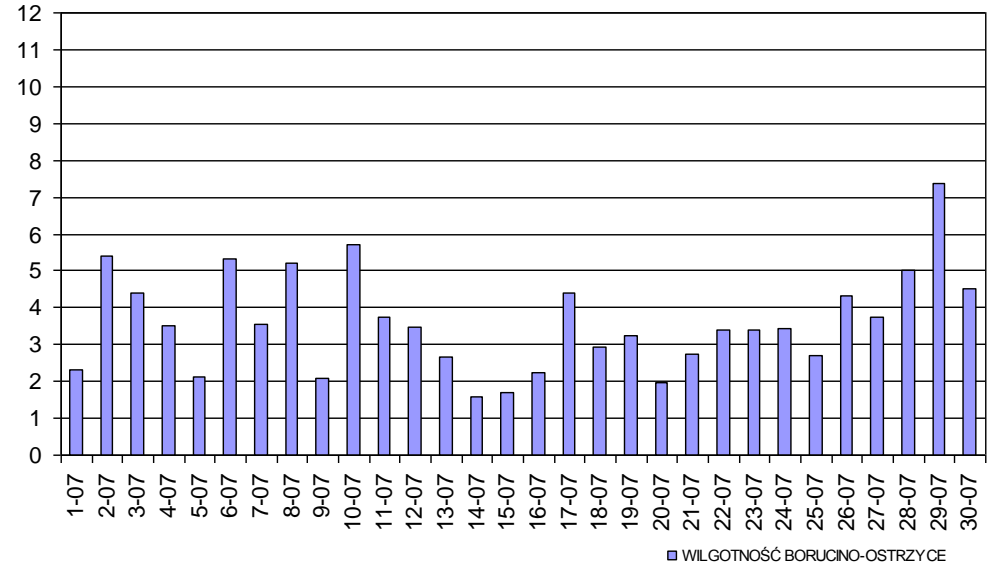
TEMPERATURA GRUNT - ODCHYLENIE STANDARD. RÓŻNIC



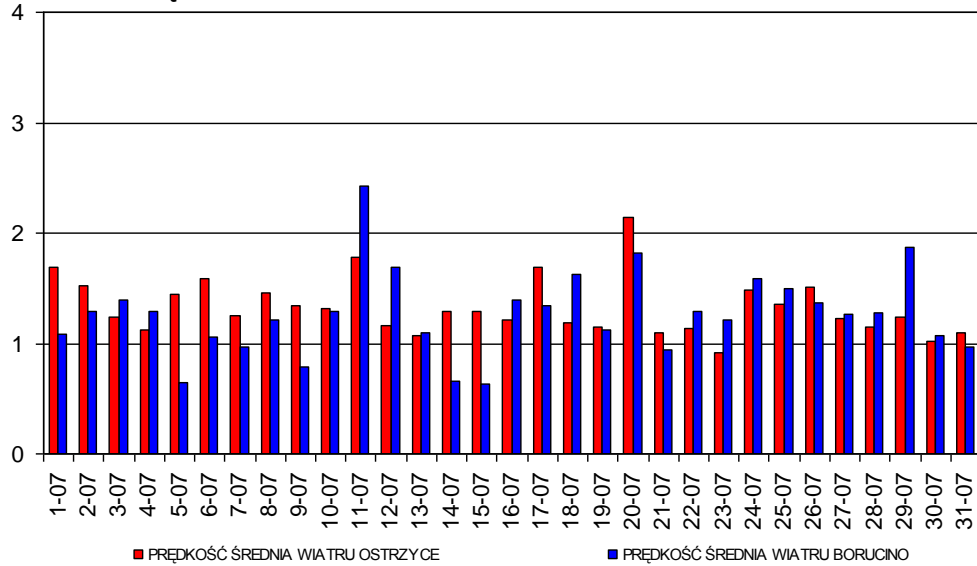
WILGOTNOŚĆ WZGLĘDNA - ODCHYLENIE STANDARD.



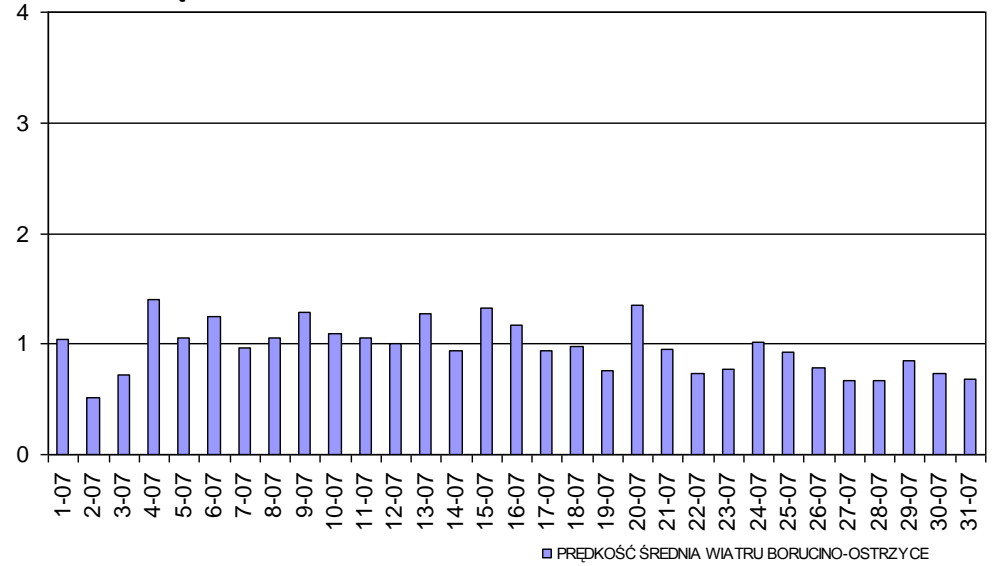
WILGOTNOŚĆ - ODCHYLENIE STANDARD. RÓŻNIC



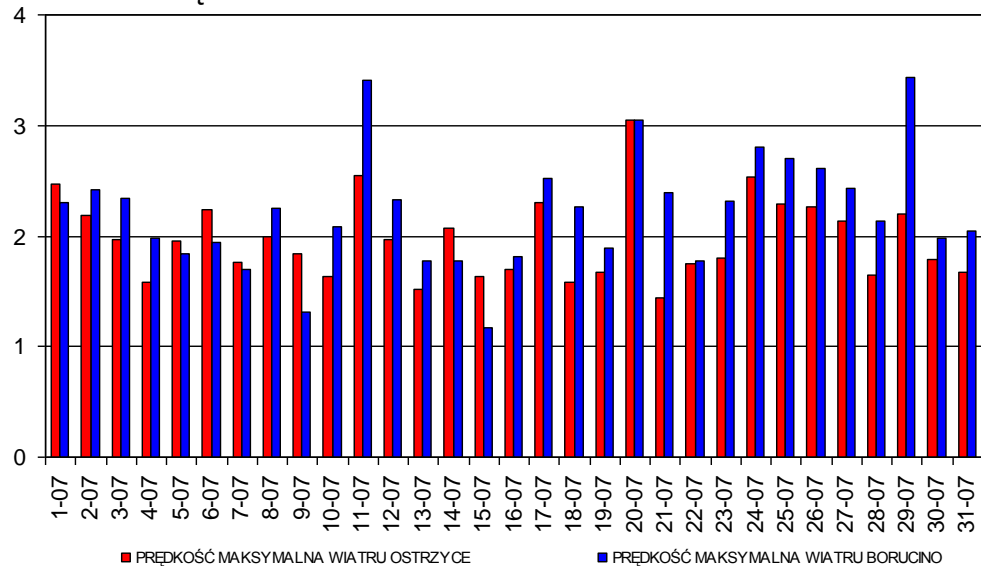
PRĘDKOŚĆ ŚREDNIA WIATRU - ODCHYLENIE STANDARD.



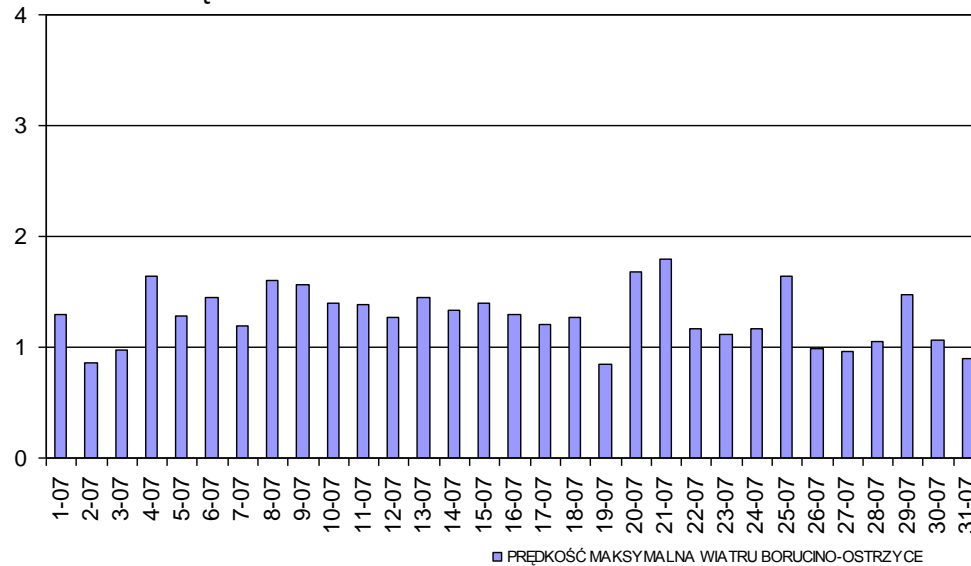
PRĘDKOŚĆ ŚREDNIA - ODCHYLENIE STANDARD. RÓŻNIC



PRĘDKOŚĆ MAX. WIATRU - ODCHYLENIE STANDARD.



PRĘDKOŚĆ MAX. - ODCHYLENIE STANDARD. RÓŻNIC



Opr. J.Filipiak