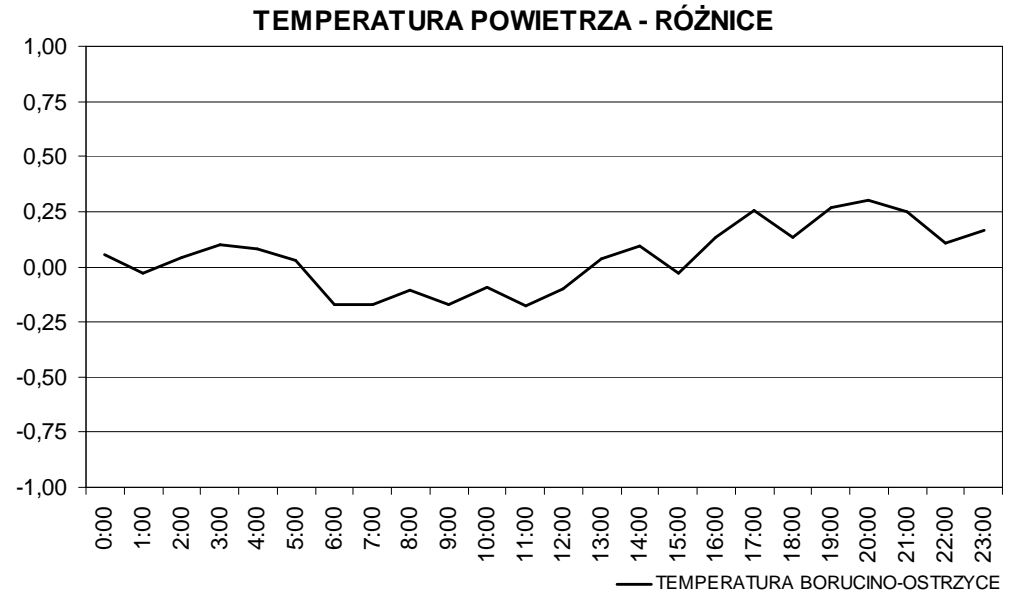
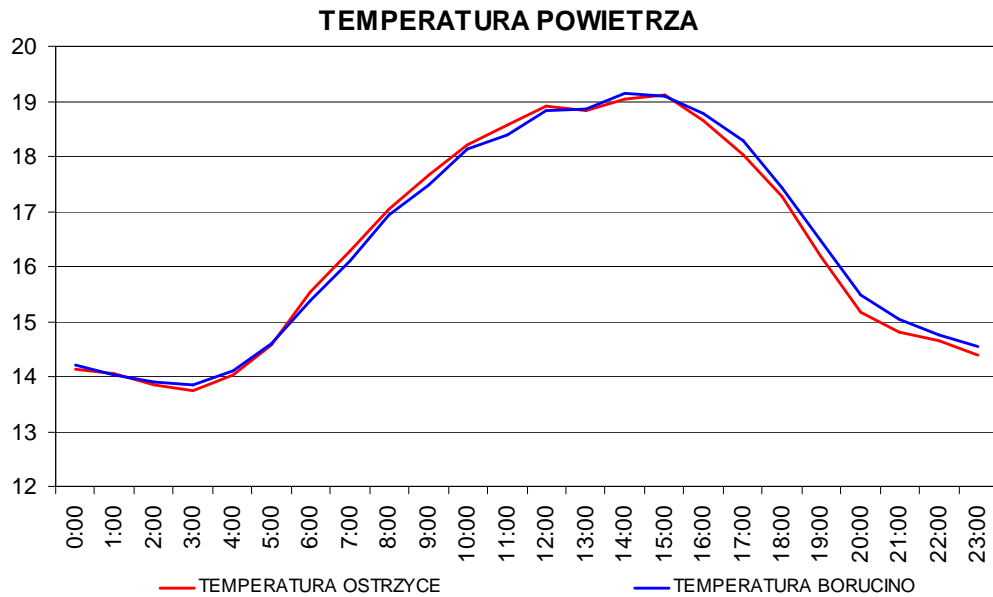
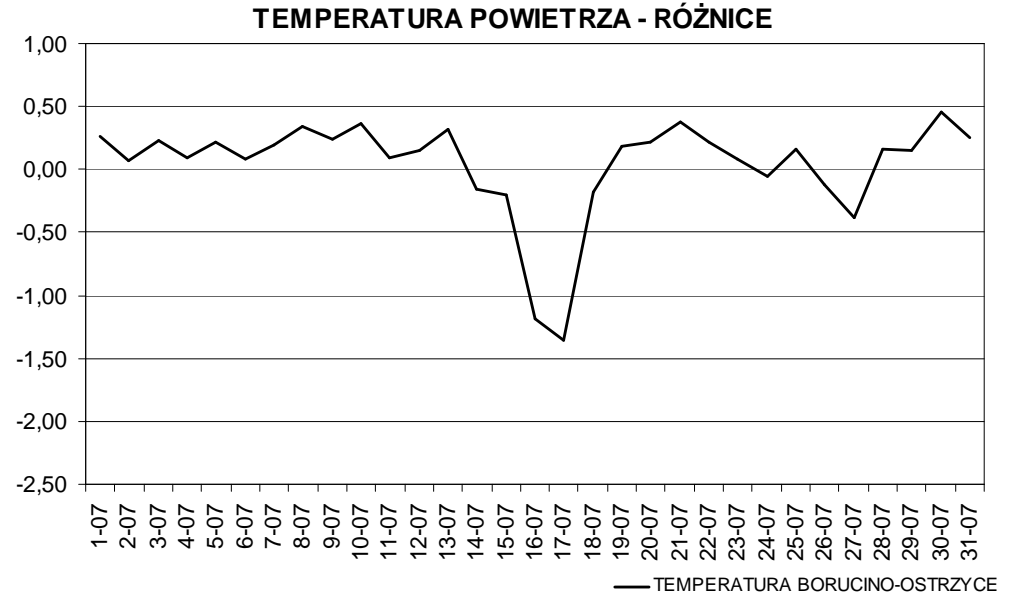
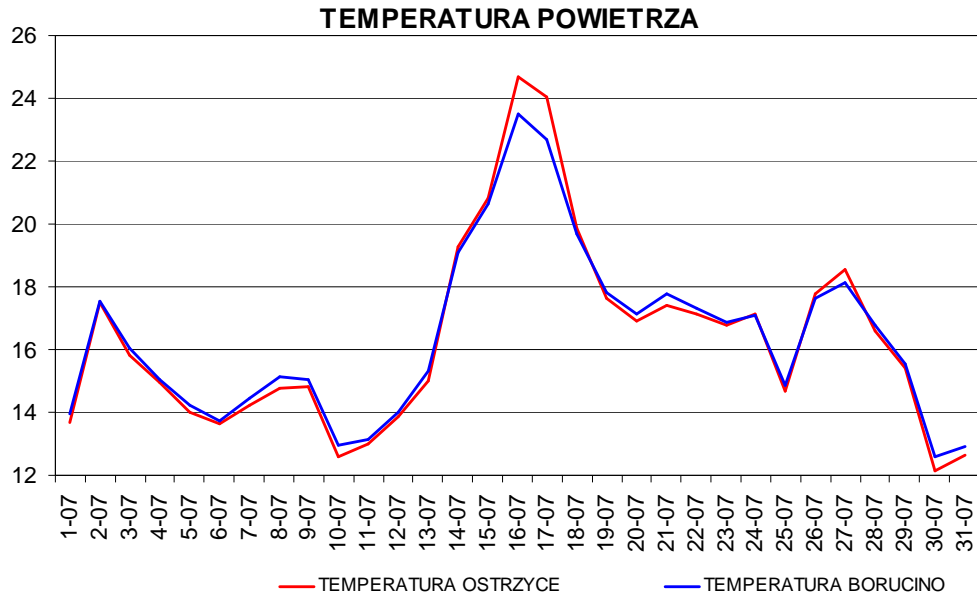


**CHARAKTERYSTYKA PORÓWNAWCZA PRZEBIEGU ELEMENTÓW METEOROLOGICZNYCH NA STACJACH W
BORUCINIE I OSTRZYCACH W MIESIĄCU LIPCU 2007 ROKU**

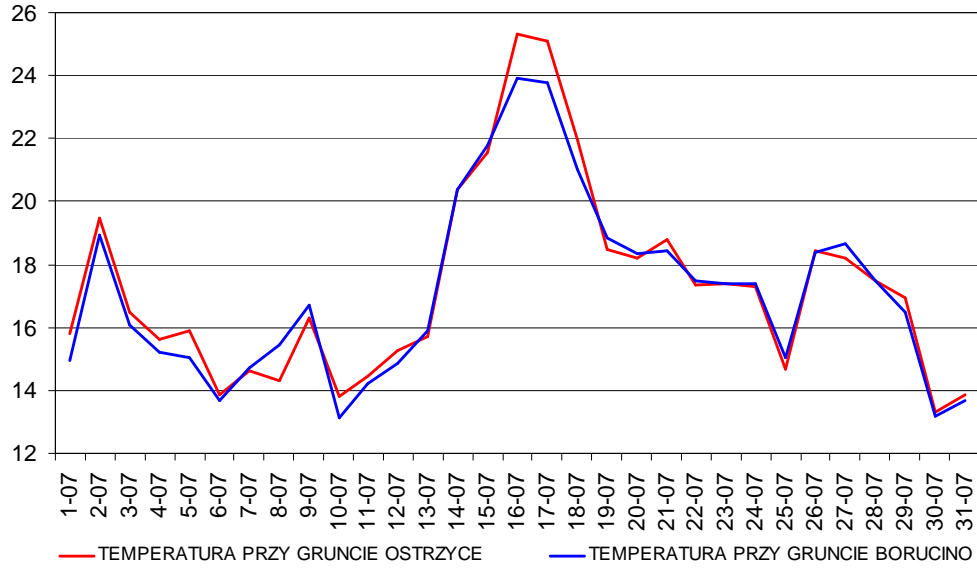
Element	Wskaźnik	Borucino	Ostrzyce
Temperatura powietrza [°C]	Średnia	16,41	16,36
	Odchylenie stand.	2,74	3,07
	Wsp. korelacji	0,99	
Temperatura powietrza przy powierzchni gruntu [°C]	Średnia	17,12	17,30
	Odchylenie stand.	2,88	3,08
	Wsp. korelacji	0,98	
Wilgotność względna [%]	Średnia	81,87	78,12
	Odchylenie stand.	8,60	9,77
	Wsp. korelacji	0,98	
Prędkość średnia wiatru [ms ⁻¹]	Średnia	2,49	3,39
	Odchylenie stand.	1,03	1,62
	Wsp. korelacji	0,83	
Prędkość maksymalna wiatru [ms ⁻¹]		15,9	15,3
Opad atmosferyczny [mm]	Suma	119,0	104,0

TEMPERATURA POWIETRZA [°C] - BORUCINO I OSTRZYCE LIPIEC 2007

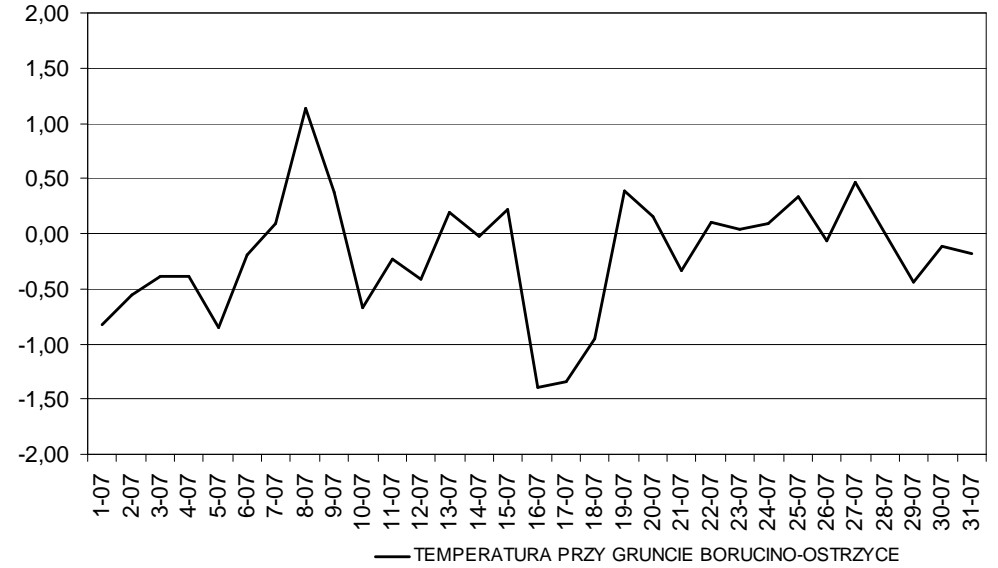


TEMPERATURA PRZY POWIERZCHNI GRUNTU [°C] - BORUCINO I OSTRZYCE LIPIEC 2007

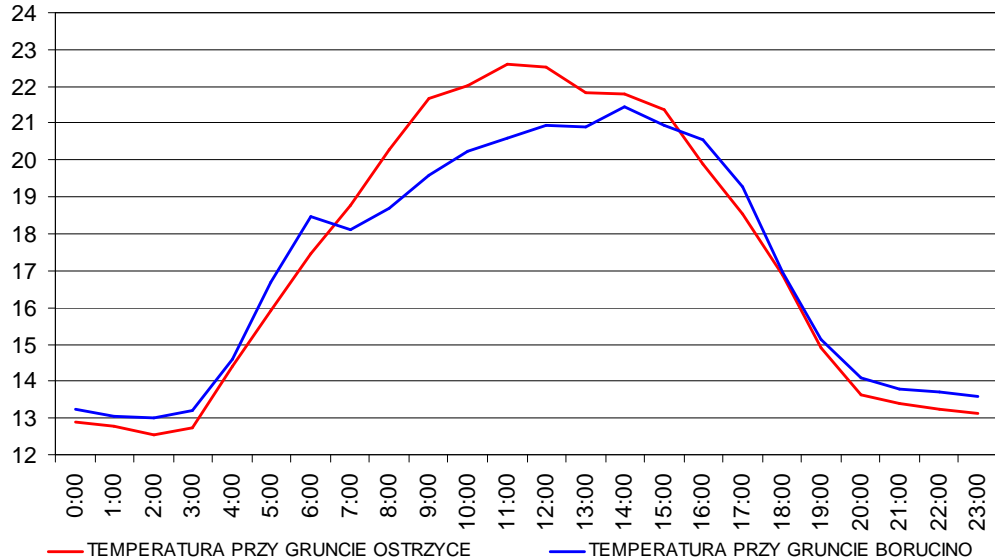
TEMPERATURA POWIETRZA PRZY POWIERZCHNI GRUNTU



TEMPERATURA PRZY POWIERZCHNI GRUNTU - RÓŻNICE



TEMPERATURA POWIETRZA PRZY POWIERZCHNI GRUNTU

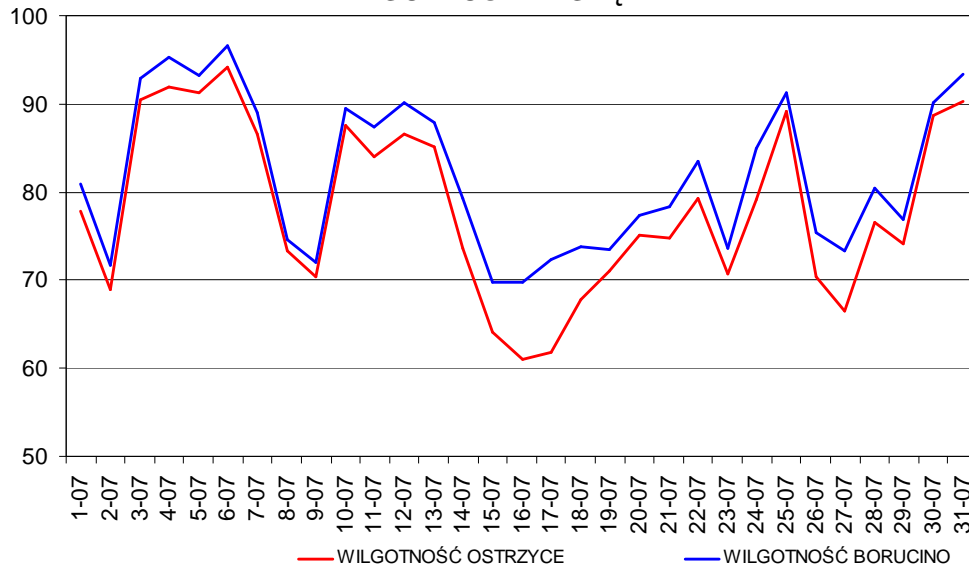


TEMPERATURA PRZY POWIERZCHNI GRUNTU - RÓŻNICE

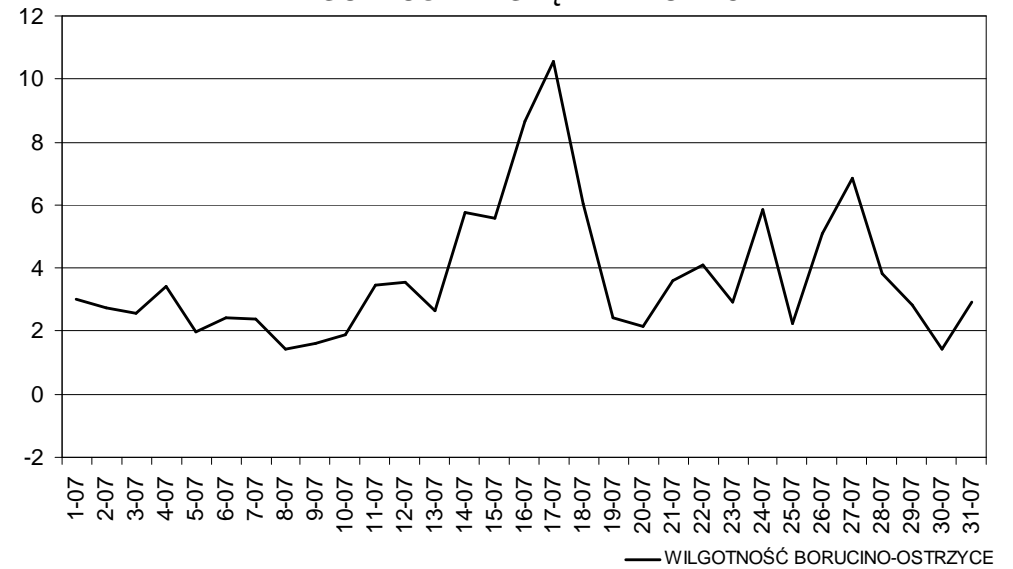


WILGOTNOŚĆ WZGLĘDNA [%] - BORUCINO I OSTRZYCE LIPIEC 2007

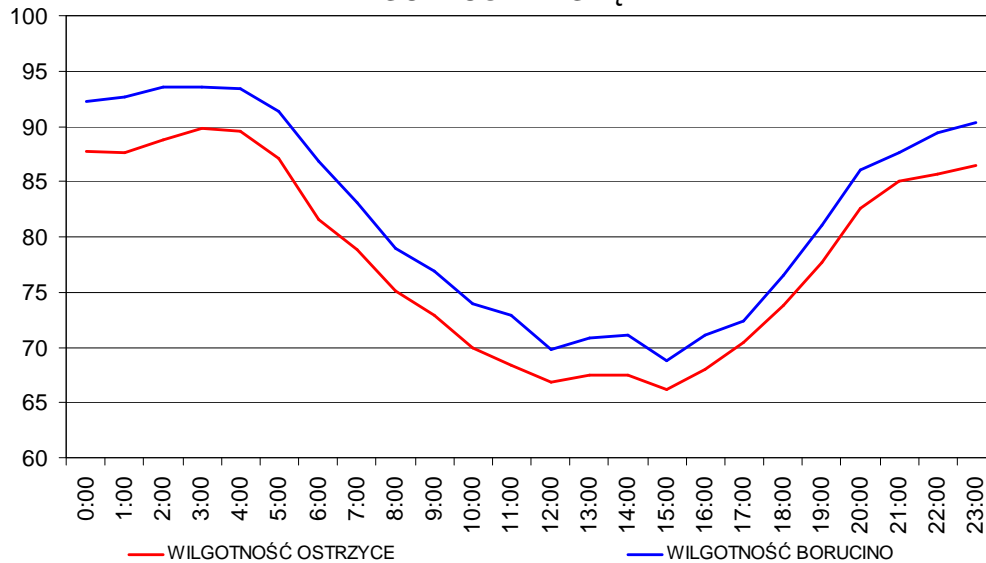
WILGOTNOŚĆ WZGLĘDNA



WILGOTNOŚĆ WZGLĘDNA - RÓŻNICE



WILGOTNOŚĆ WZGLĘDNA

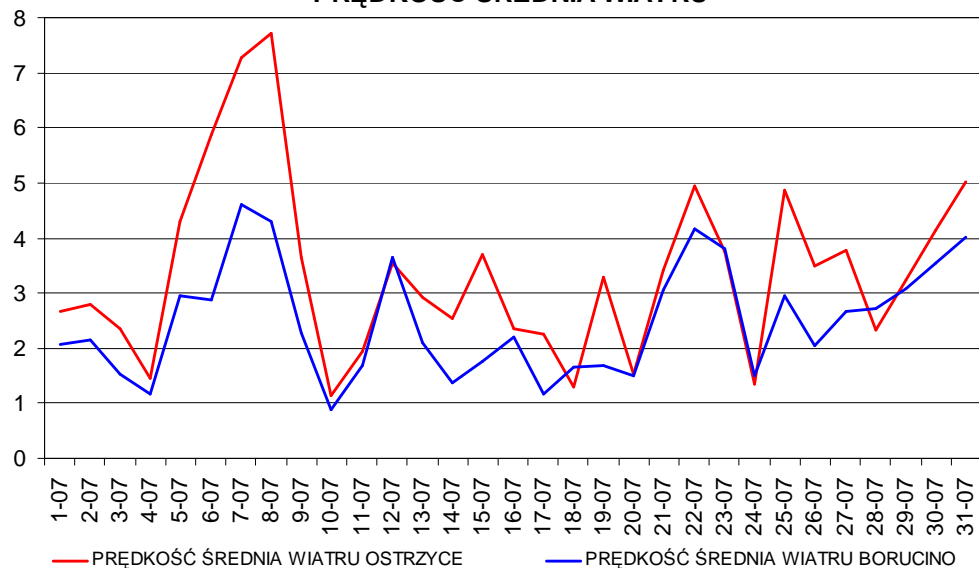


WILGOTNOŚĆ WZGLĘDNA - RÓŻNICE

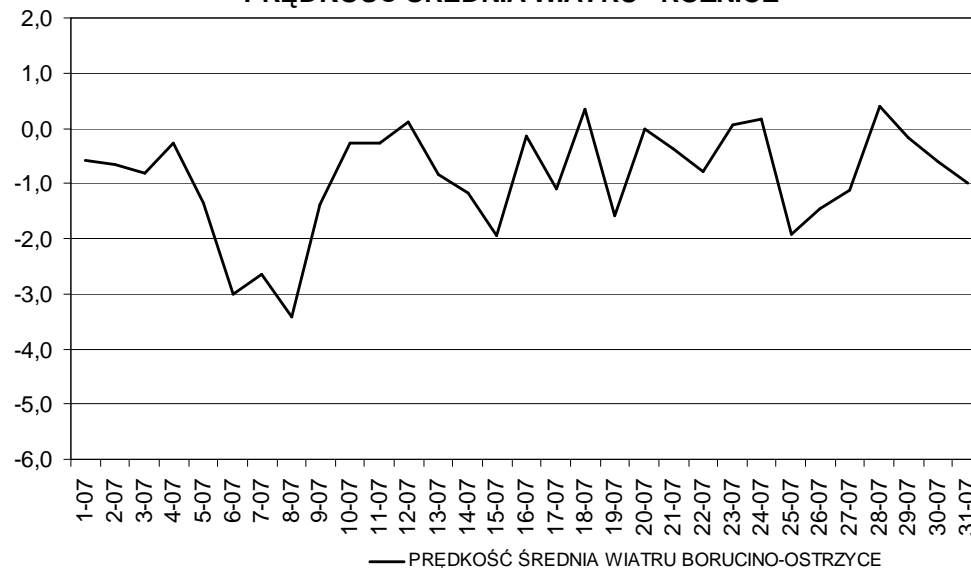


PRĘDKOŚĆ ŚREDNIA WIATRU [ms^{-1}] - BORUCINO I OSTRZYCE LIPIEC 2007

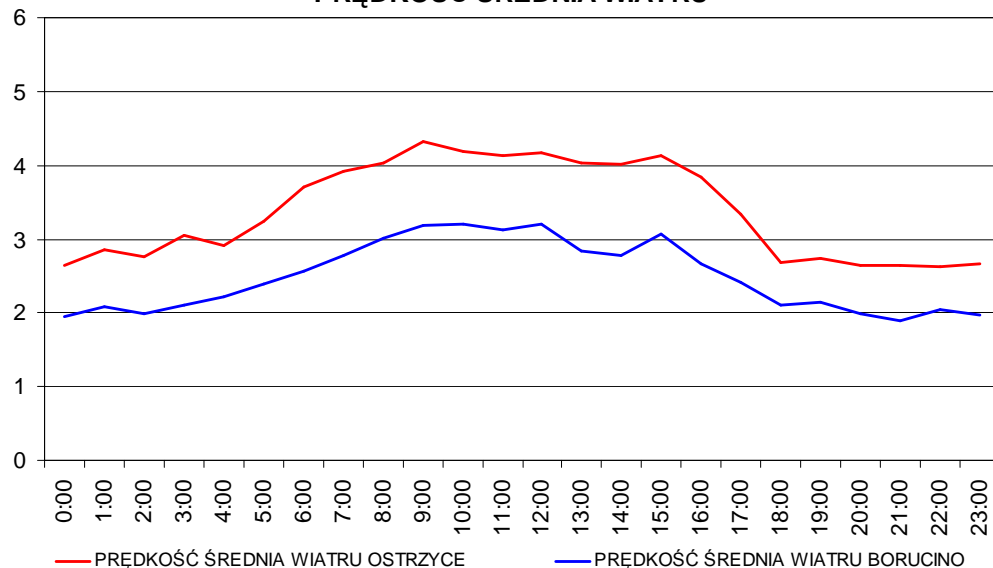
PRĘDKOŚĆ ŚREDNIA WIATRU



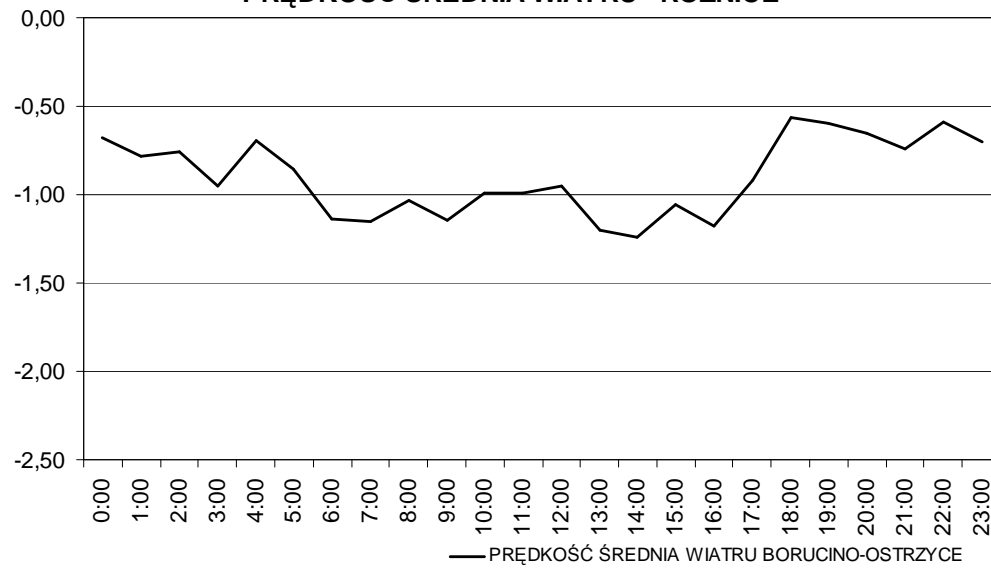
PRĘDKOŚĆ ŚREDNIA WIATRU - RÓŻNICE



PRĘDKOŚĆ ŚREDNIA WIATRU

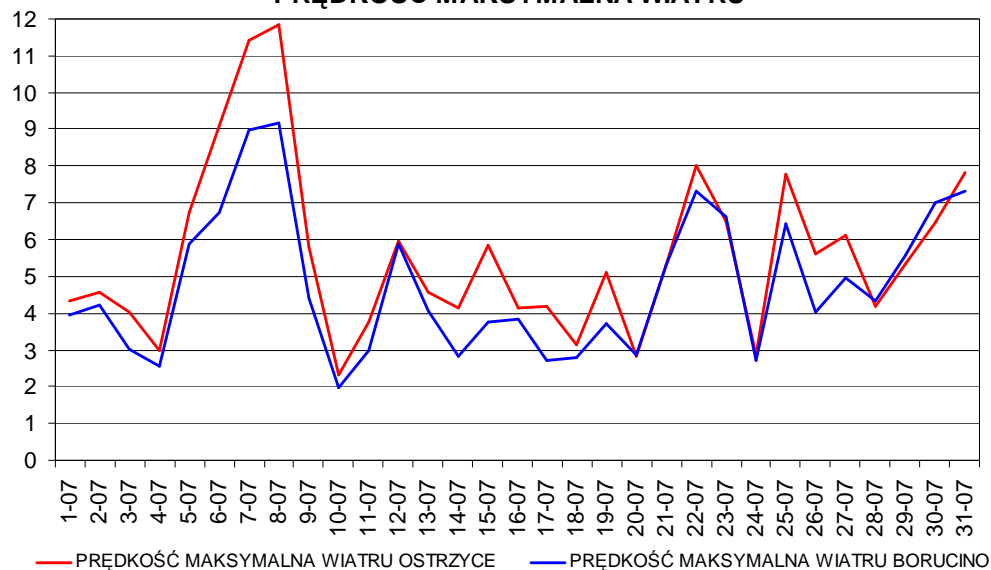


PRĘDKOŚĆ ŚREDNIA WIATRU - RÓŻNICE

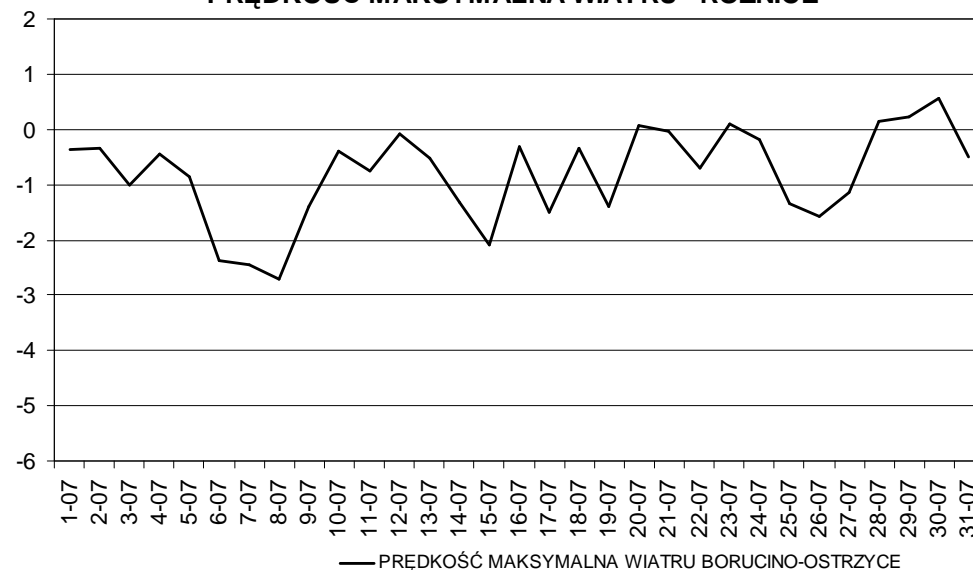


PRĘDKOŚĆ MAKSYMALNA WIATRU [ms^{-1}] - BORUCINO I OSTRZYCE LIPIEC 2007

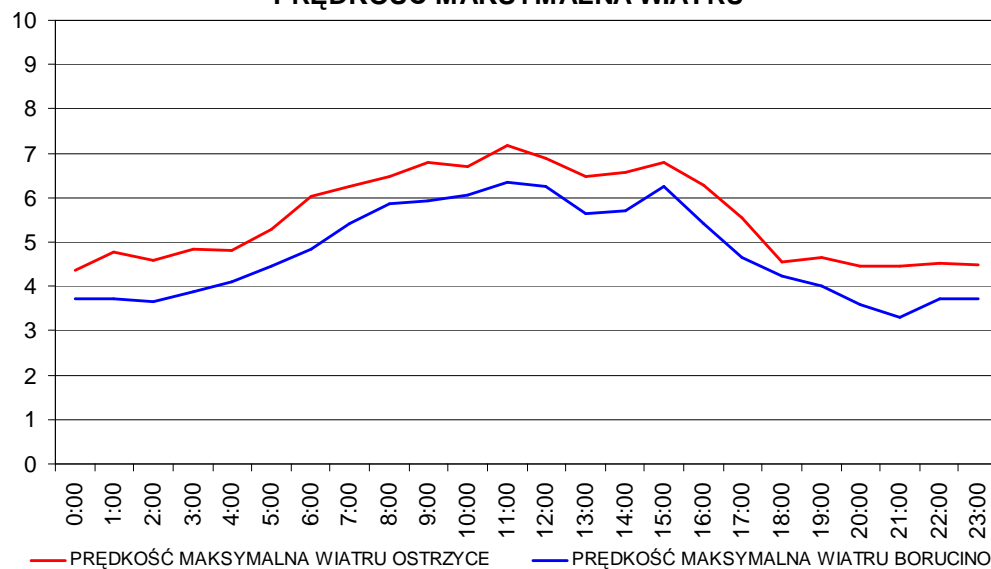
PRĘDKOŚĆ MAKSYMALNA WIATRU



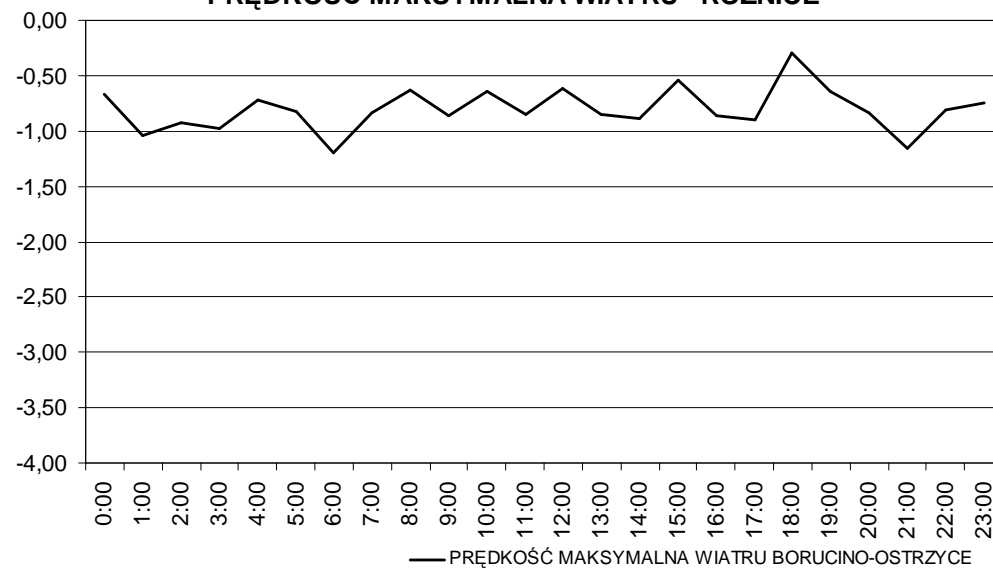
PRĘDKOŚĆ MAKSYMALNA WIATRU - RÓŻNICE



PRĘDKOŚĆ MAKSYMALNA WIATRU

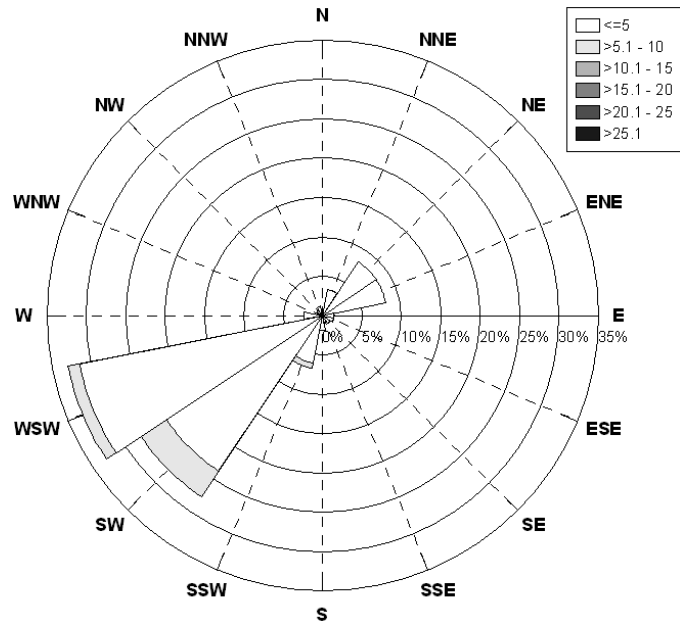


PRĘDKOŚĆ MAKSYMALNA WIATRU - RÓŻNICE

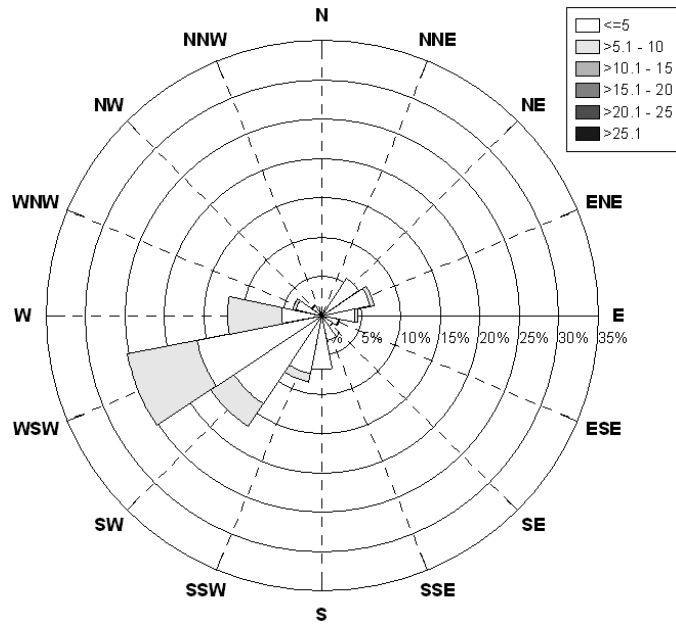


KIERUNEK WIATRU – BORUCINO I OSTRZYCE LIPIEC 2007

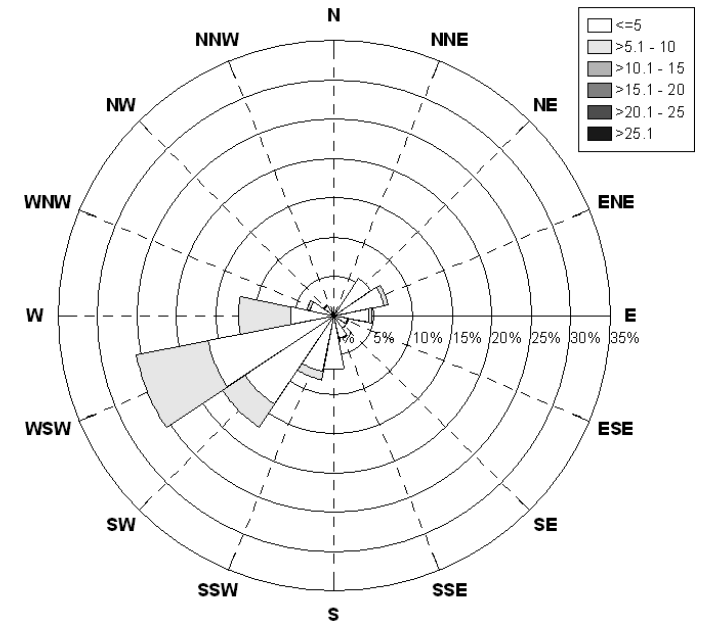
KIERUNKOWO-PĘDKOŚCIOWA RÓŻA WIATROW
BORUCINO



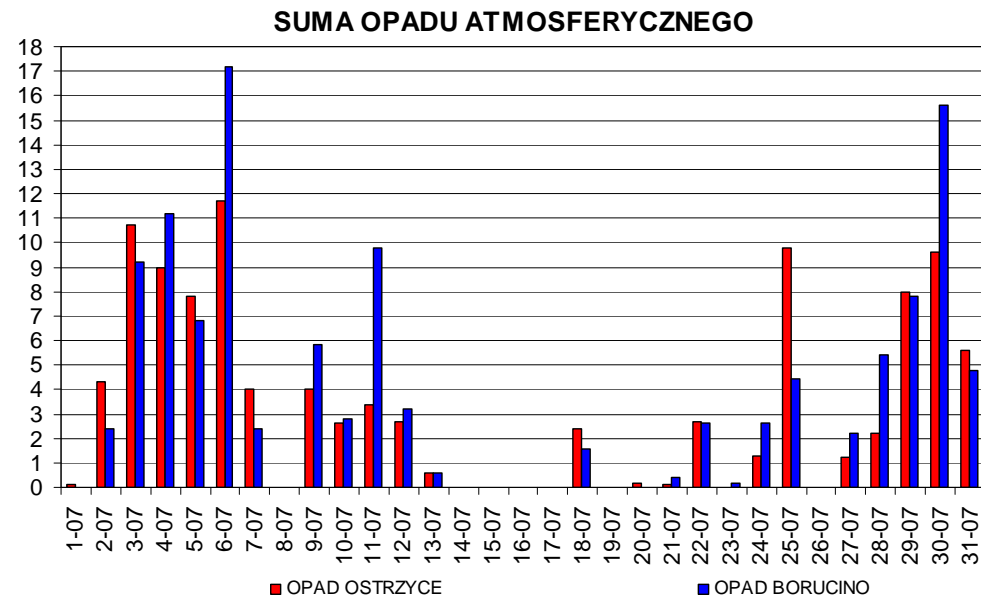
KIERUNKOWO-PĘDKOŚCIOWA RÓŻA WIATROW
OSTRZYCE



KIERUNKOWO-PĘDKOŚCIOWA RÓŻA WIATROW
OSTRZYCE CZUJNIK WEKTOROWY

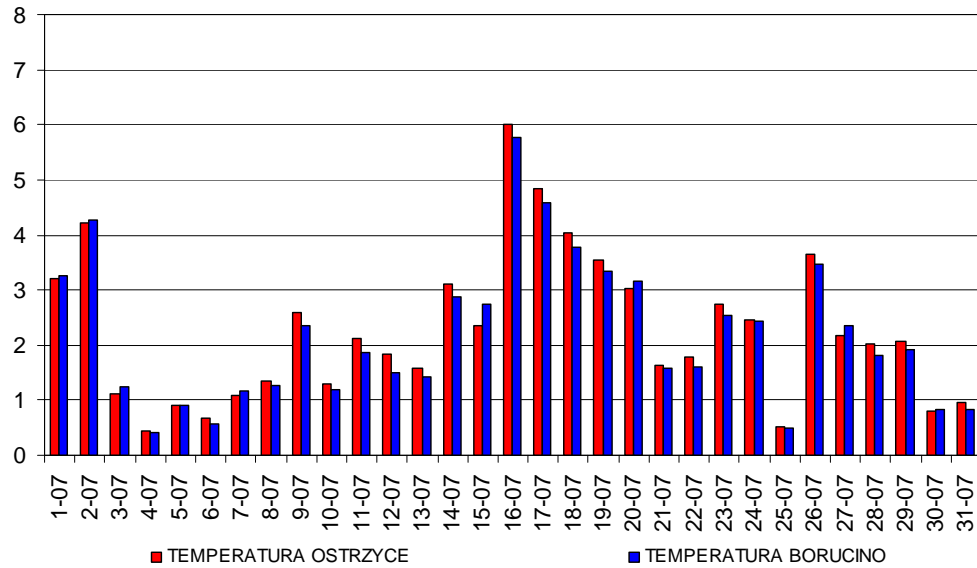


OPAD ATMOSFERYCZNY [mm] - BORUCINO I OSTRZYCE LIPIEC 2007

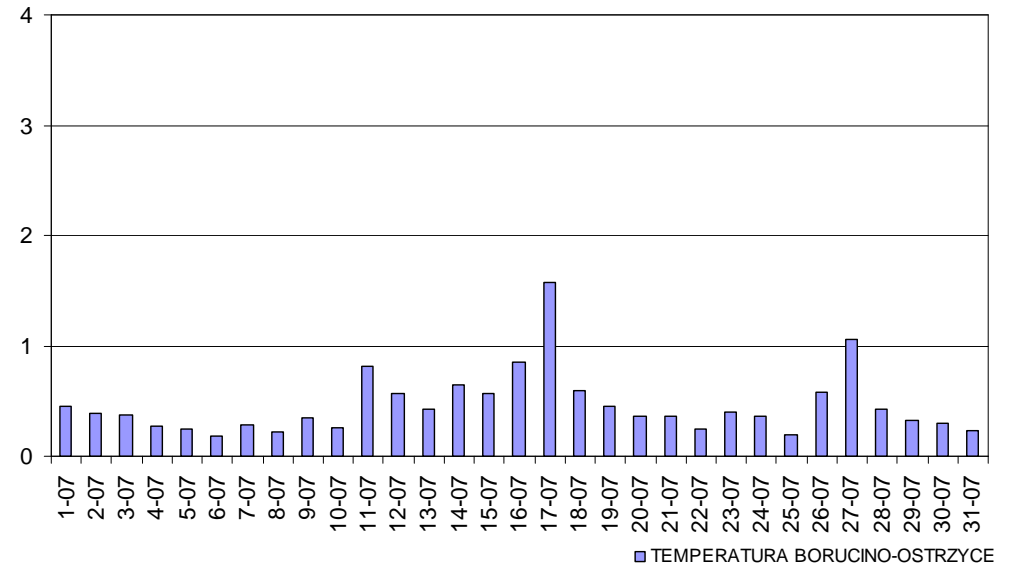


ODCHYLENIE STANDARDOWE

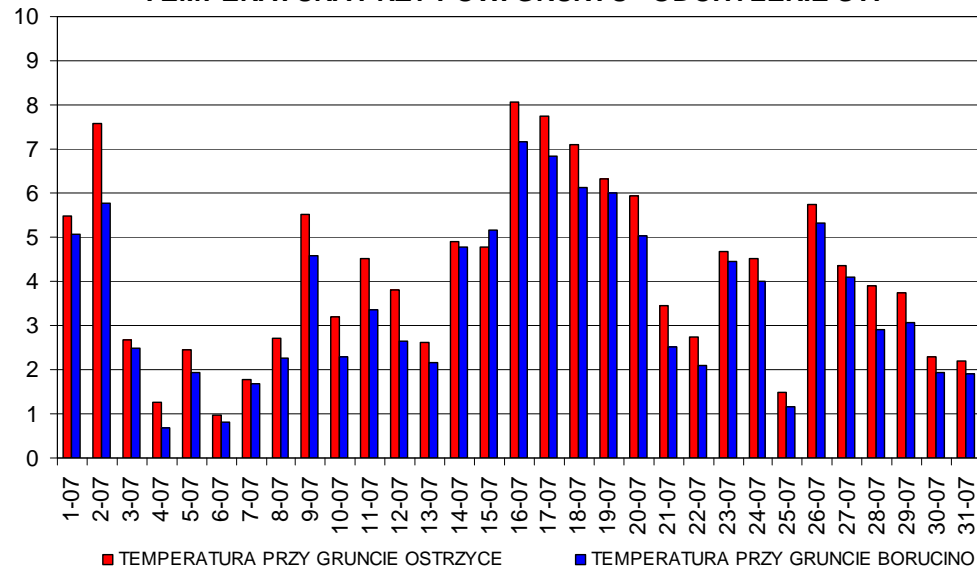
TEMPERATURA POWIETRZA - ODCHYLENIE STANDARD.



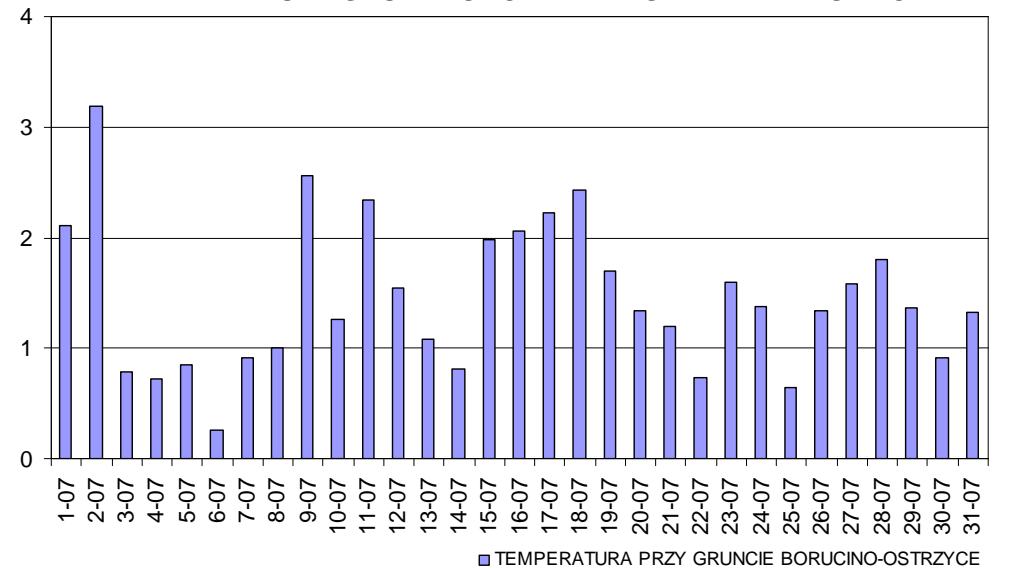
TEMPERATURA POW. - ODCHYLENIE STANDARD. RÓŻNIC



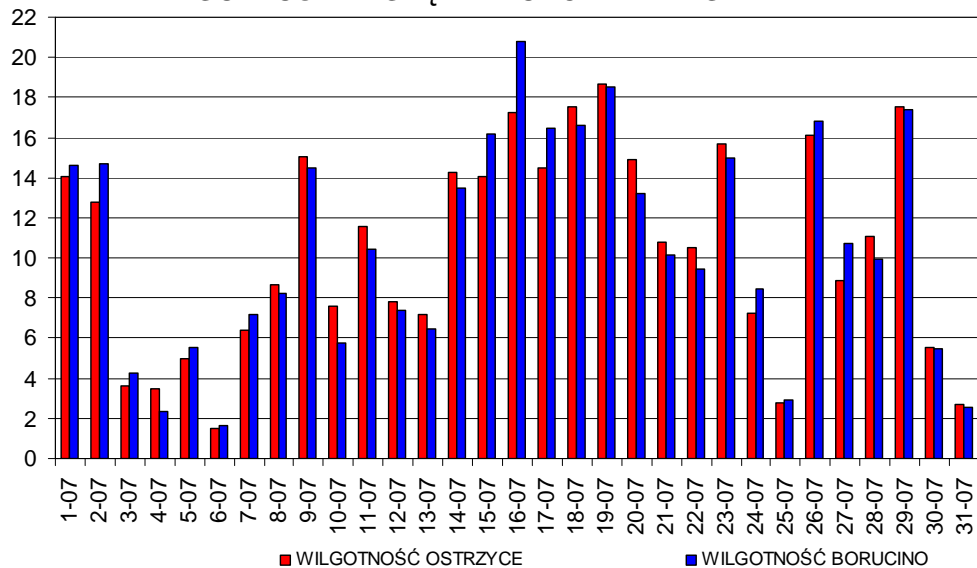
TEMPERATURA PRZY POW. GRUNTU - ODCHYLENIE ST.



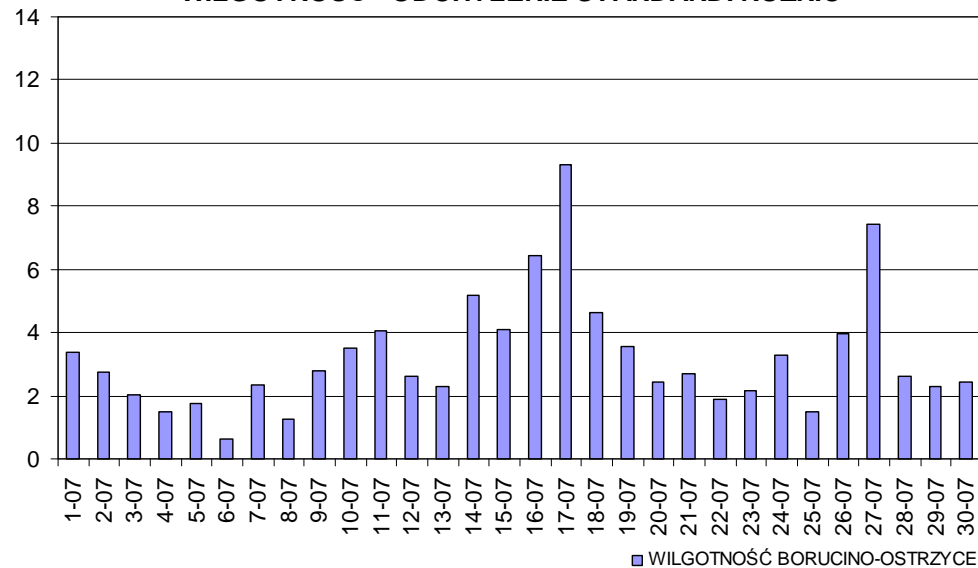
TEMPERATURA GRUNT - ODCHYLENIE STANDARD. RÓŻNIC



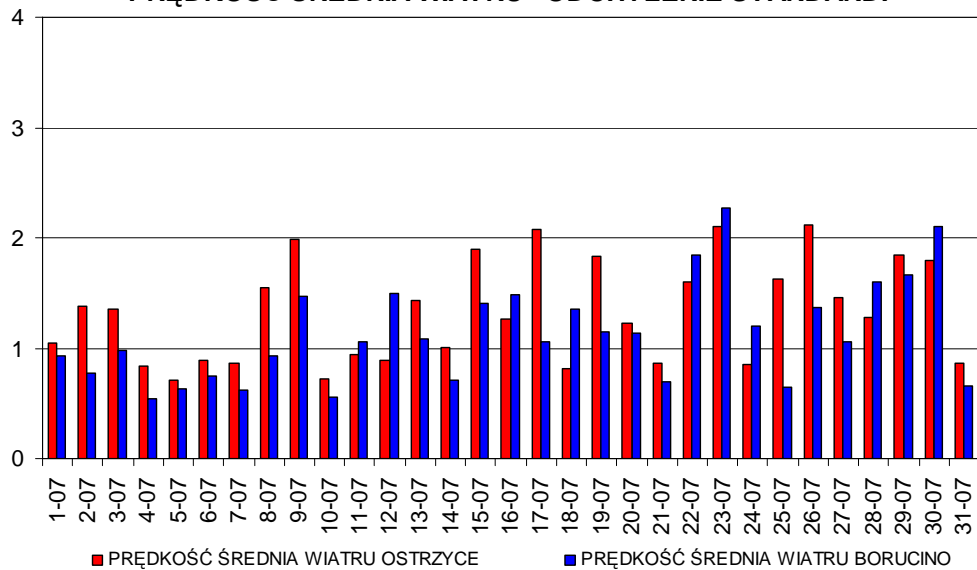
WILGOTNOŚĆ WZGLĘDNA - ODCHYLENIE STANDARD.



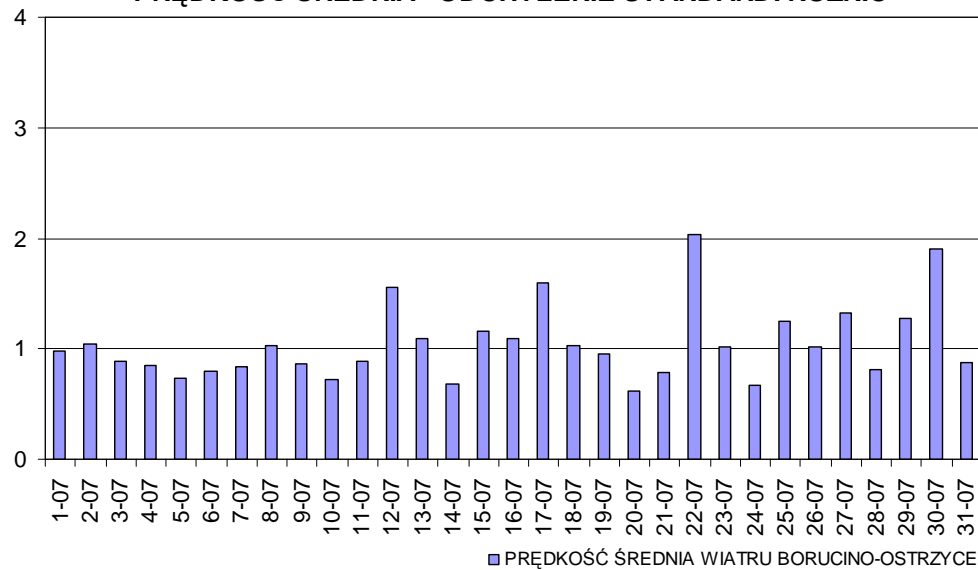
WILGOTNOŚĆ - ODCHYLENIE STANDARD. RÓŻNIC



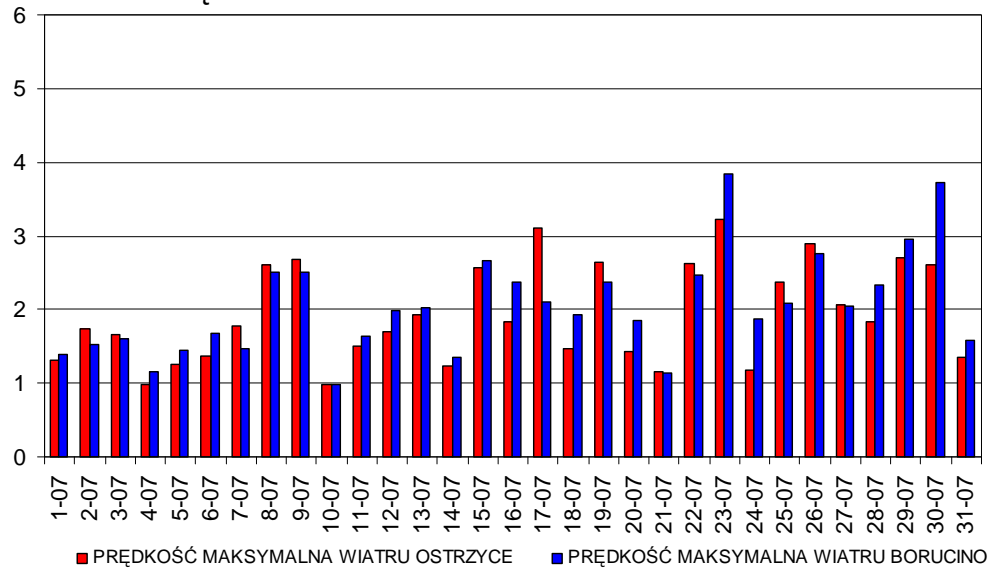
PRĘDKOŚĆ ŚREDNIA WIATRU - ODCHYLENIE STANDARD.



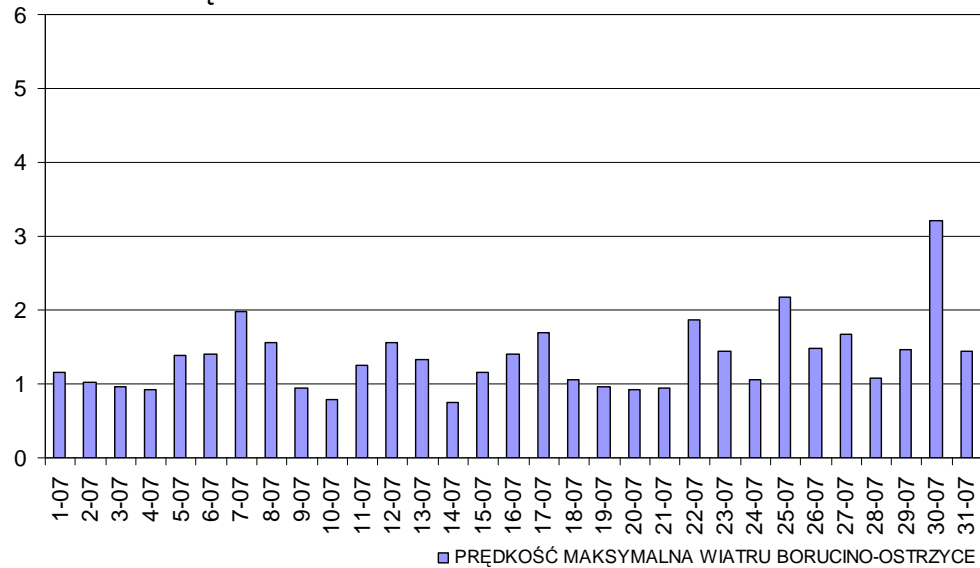
PRĘDKOŚĆ ŚREDNIA - ODCHYLENIE STANDARD. RÓŻNIC



PRĘDKOŚĆ MAX. WIATRU - ODCHYLENIE STANDARD.



PRĘDKOŚĆ MAX. - ODCHYLENIE STANDARD. RÓŻNIC



Opr. J.Filipiak