

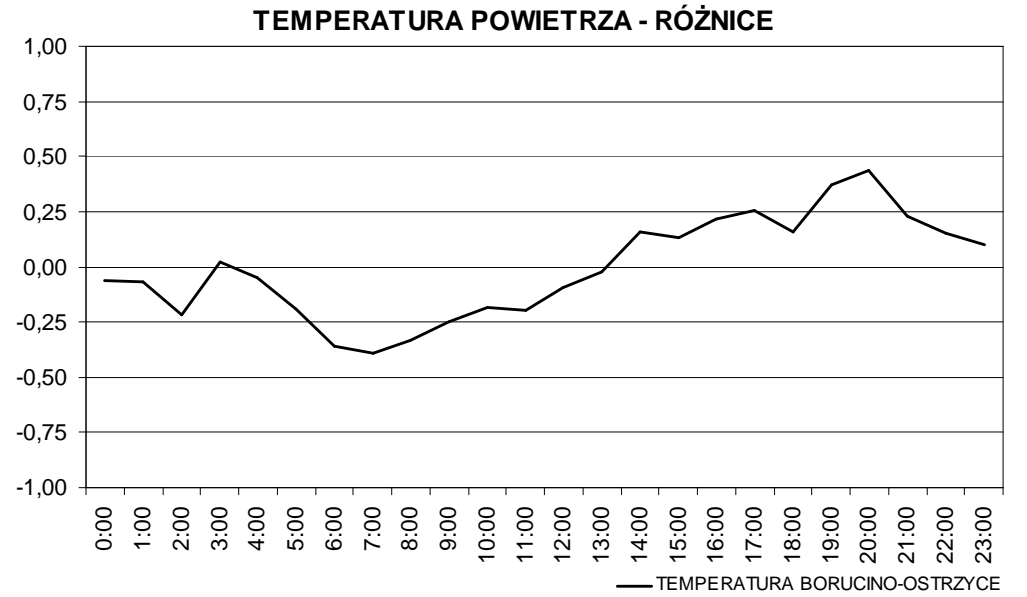
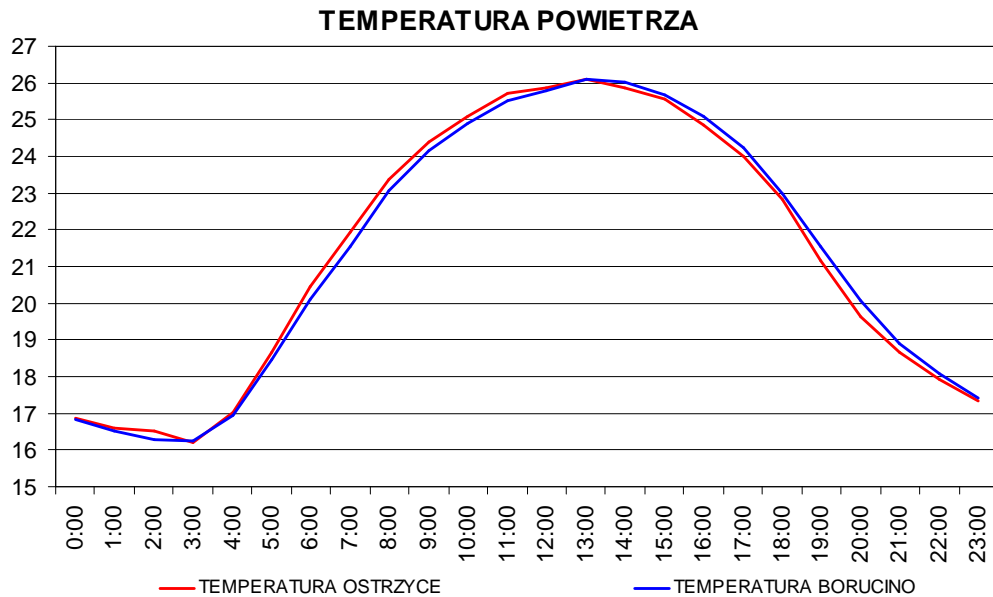
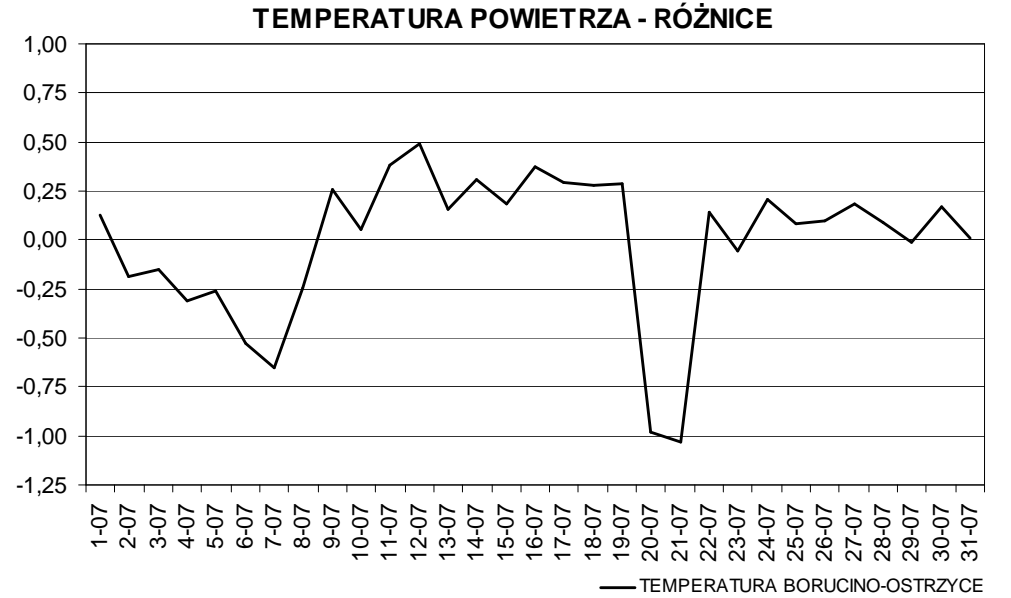
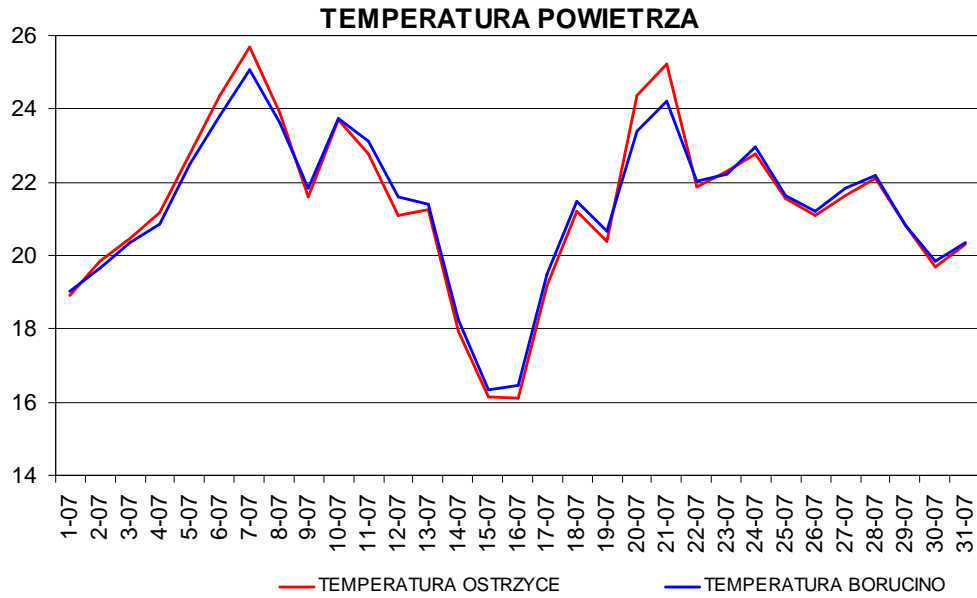
**CHARAKTERYSTYKA PORÓWNAWCZA PRZEBIEGU ELEMENTÓW METEOROLOGICZNYCH NA STACJACH W  
BORUCINIE I OSTRZYCACH W MIESIĄCU LIPCU 2006 ROKU**

Element	Wskaźnik	Borucino	Ostrzyce
Temperatura powietrza [°C]	Średnia	21,35	21,36
	Odchylenie stand.	2,07	2,29
	Wsp. korelacji	0,99	
Temperatura powietrza przy powierzchni gruntu [°C]	Średnia	22,63	22,42
	Odchylenie stand.	2,27	2,35
	Wsp. korelacji	0,98	
Wilgotność względna [%]	Średnia	63,82	61,89
	Odchylenie stand.	7,90	9,71
	Wsp. korelacji	0,97	
Prędkość średnia wiatru [ms <sup>-1</sup> ]	Średnia	1,56	3,72
	Odchylenie stand.	0,43	1,57
	Wsp. korelacji	0,34	
Opad atmosferyczny [mm]	Suma	5,0	6,5*
			5,8**

\* wartość z czujnika pluwiograficznego B00652A

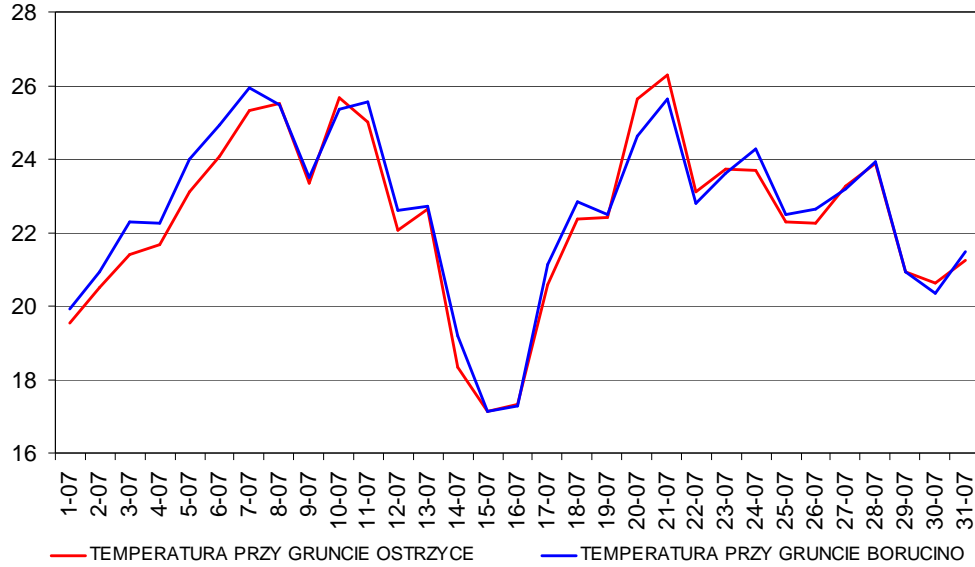
\*\* wartość z czujnika telemetrycznego B00602A

# TEMPERATURA POWIETRZA [°C] - BORUCINO I OSTRZYCE LIPIEC 2006

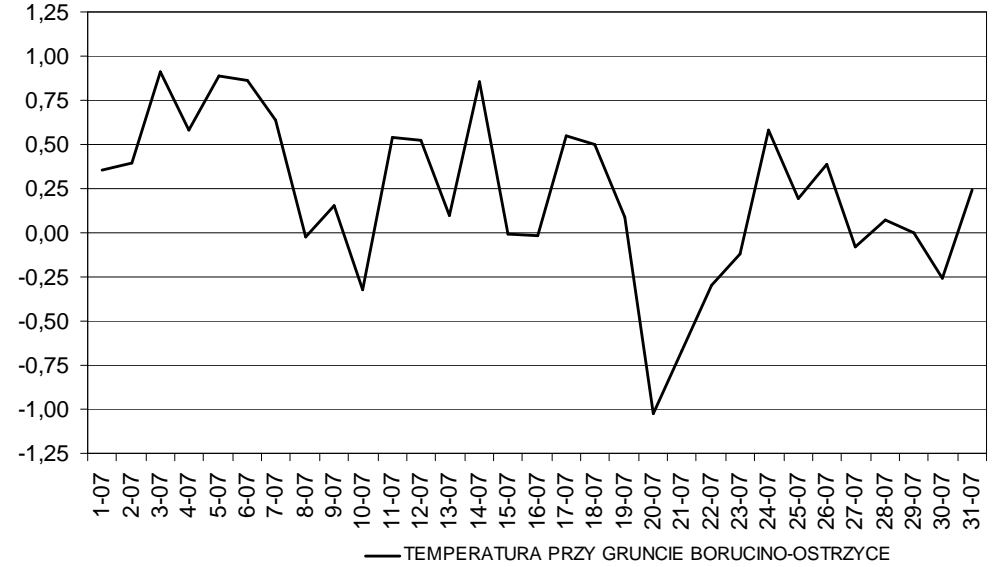


# TEMPERATURA PRZY POWIERZCHNI GRUNTU [°C] - BORUCINO I OSTRZYCE LIPIEC 2006

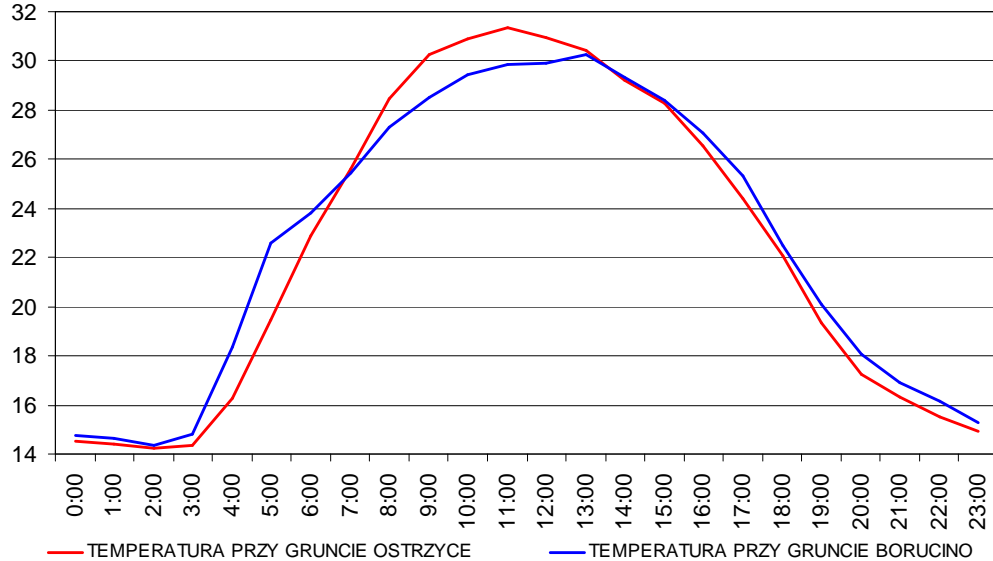
## TEMPERATURA POWIETRZA PRZY POWIERZCHNI GRUNTU



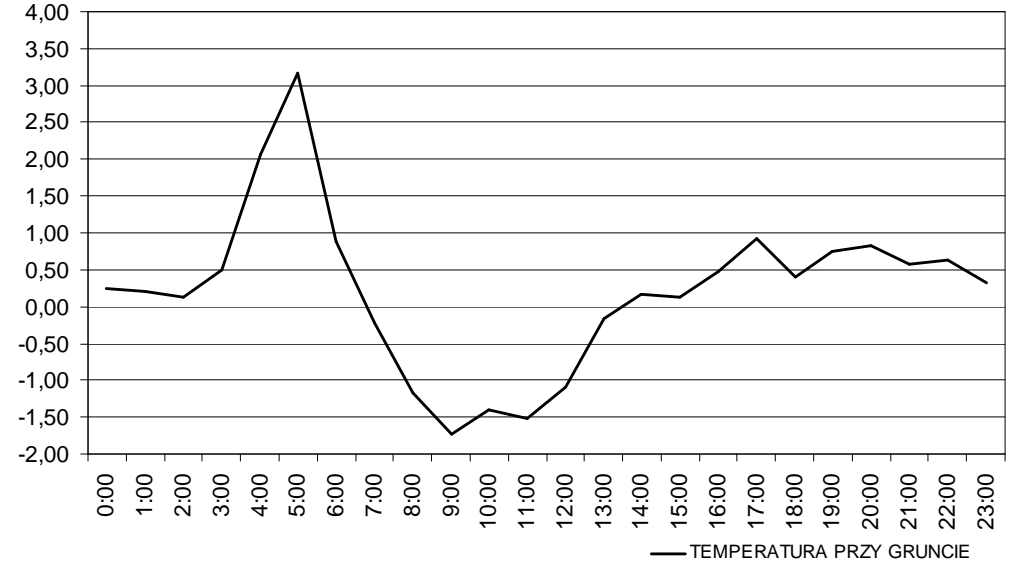
## TEMPERATURA PRZY POWIERZCHNI GRUNTU - RÓŻNICE



## TEMPERATURA POWIETRZA PRZY POWIERZCHNI GRUNTU

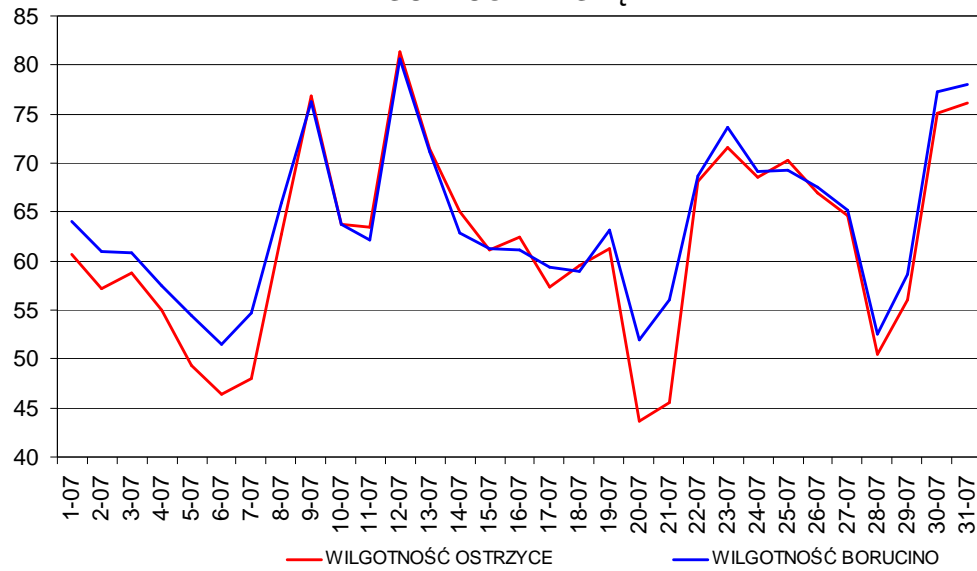


## TEMPERATURA PRZY POWIERZCHNI GRUNTU - RÓŻNICE

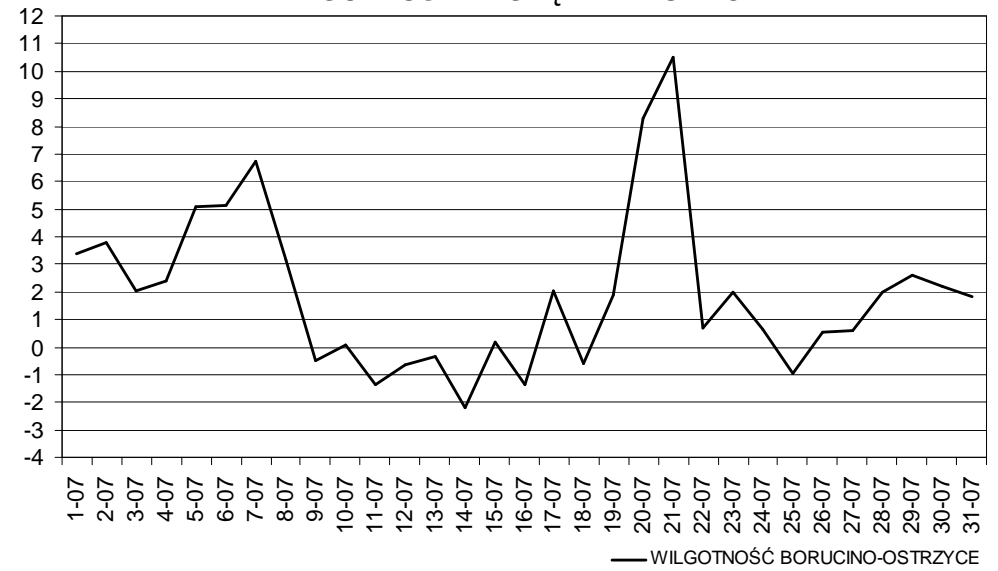


# WILGOTNOŚĆ WZGLĘDNA [%] - BORUCINO I OSTRZYCE LIPIEC 2006

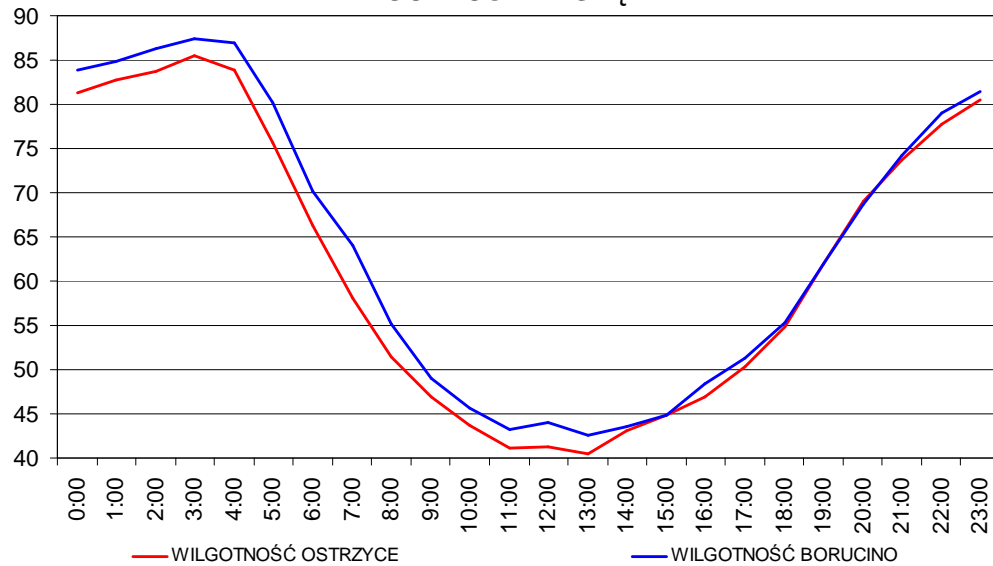
## WILGOTNOŚĆ WZGLĘDNA



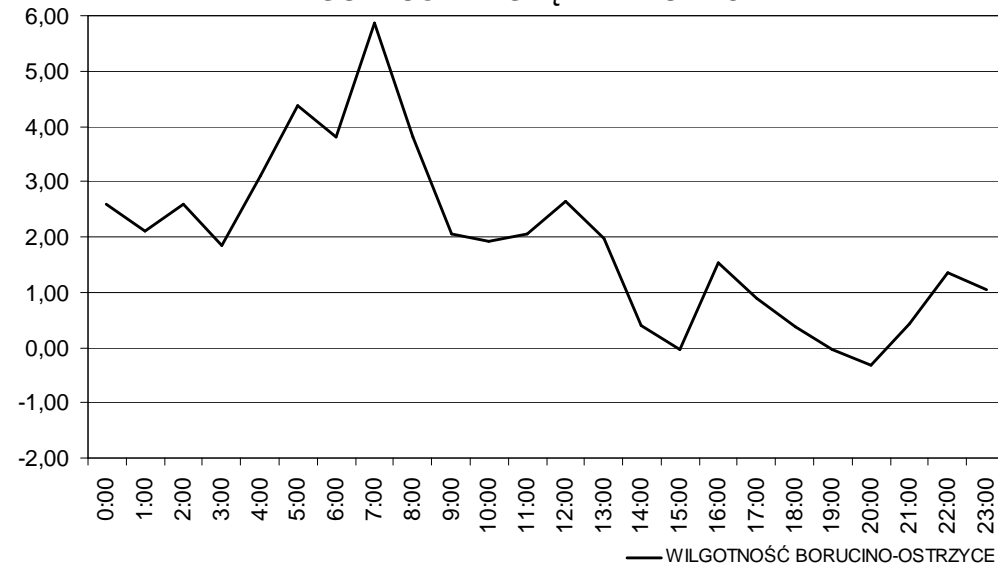
## WILGOTNOŚĆ WZGLĘDNA - RÓŻNICE



## WILGOTNOŚĆ WZGLĘDNA

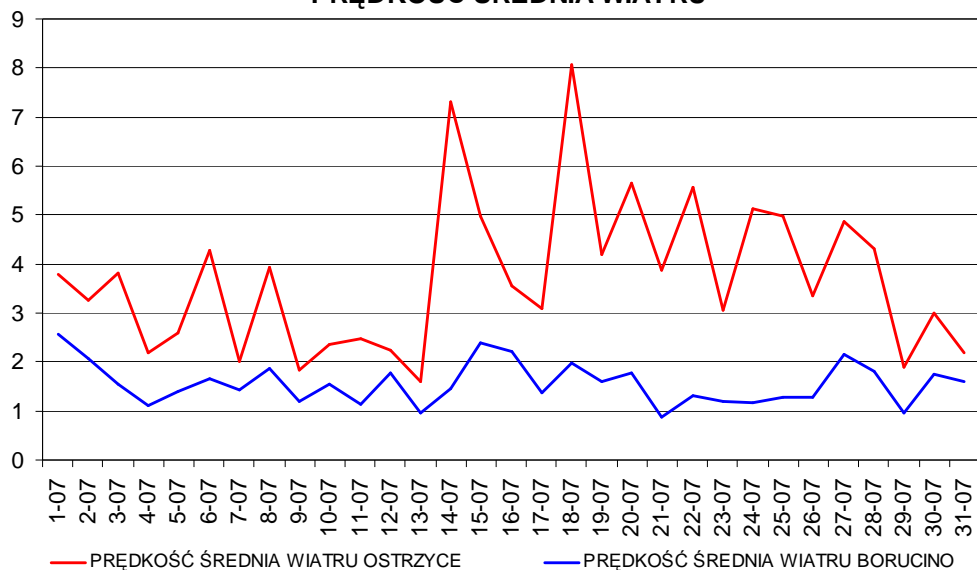


## WILGOTNOŚĆ WZGLĘDNA - RÓŻNICE

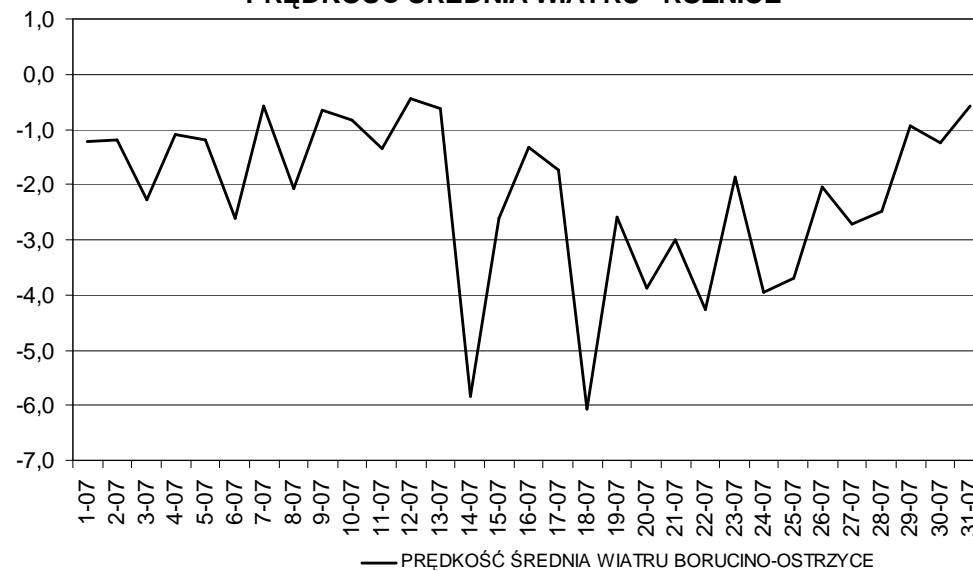


# PREDKOŚĆ ŚREDNIA WIATRU [ $\text{ms}^{-1}$ ] - BORUCINO I OSTRZYCE LIPIEC 2006

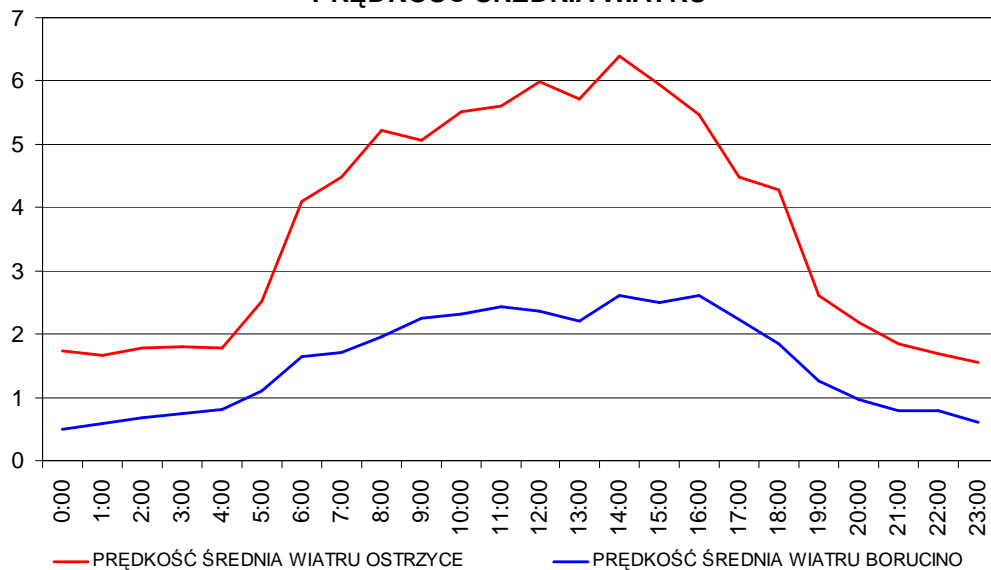
## PRĘDKOŚĆ ŚREDNIA WIATRU



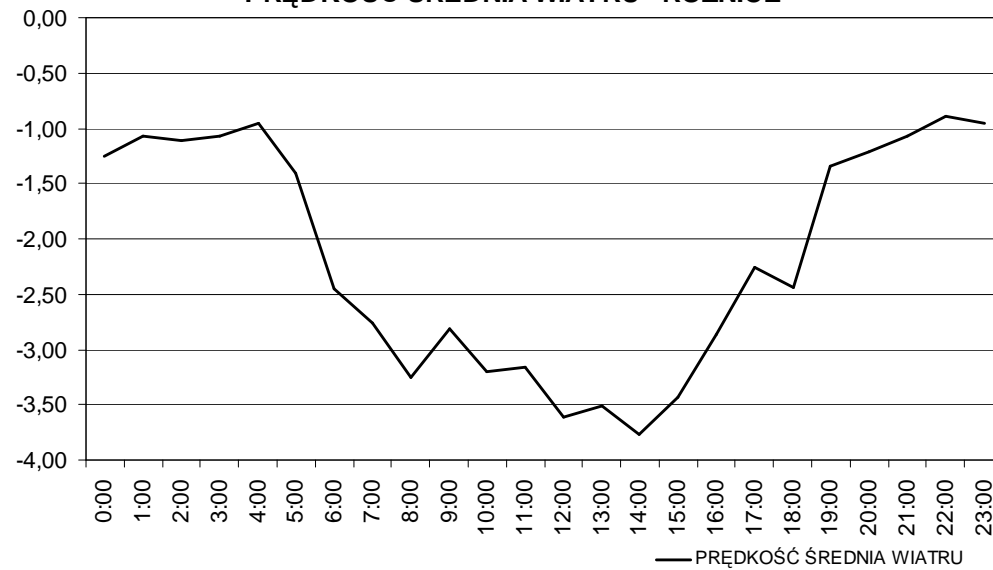
## PRĘDKOŚĆ ŚREDNIA WIATRU - RÓŻNICE



## PRĘDKOŚĆ ŚREDNIA WIATRU

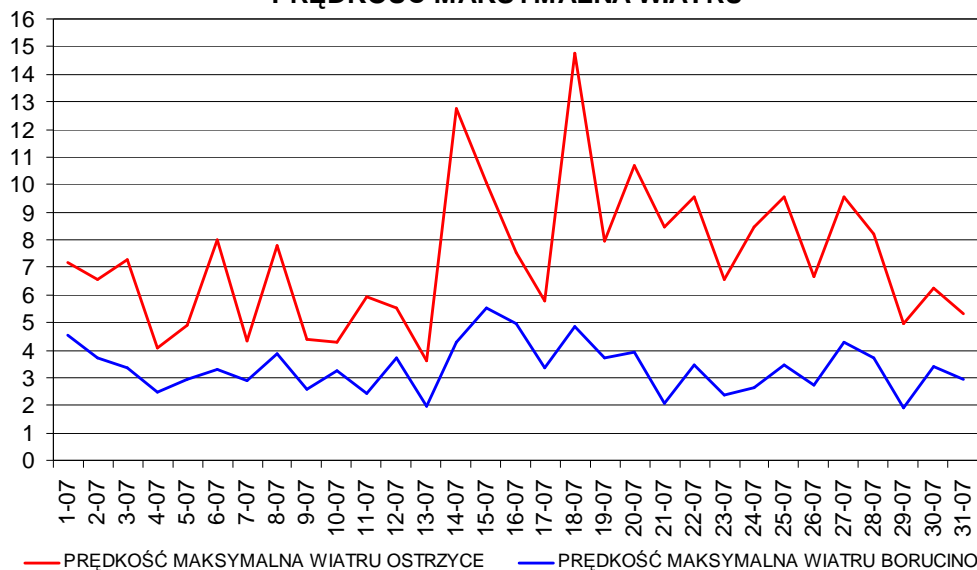


## PRĘDKOŚĆ ŚREDNIA WIATRU - RÓŻNICE

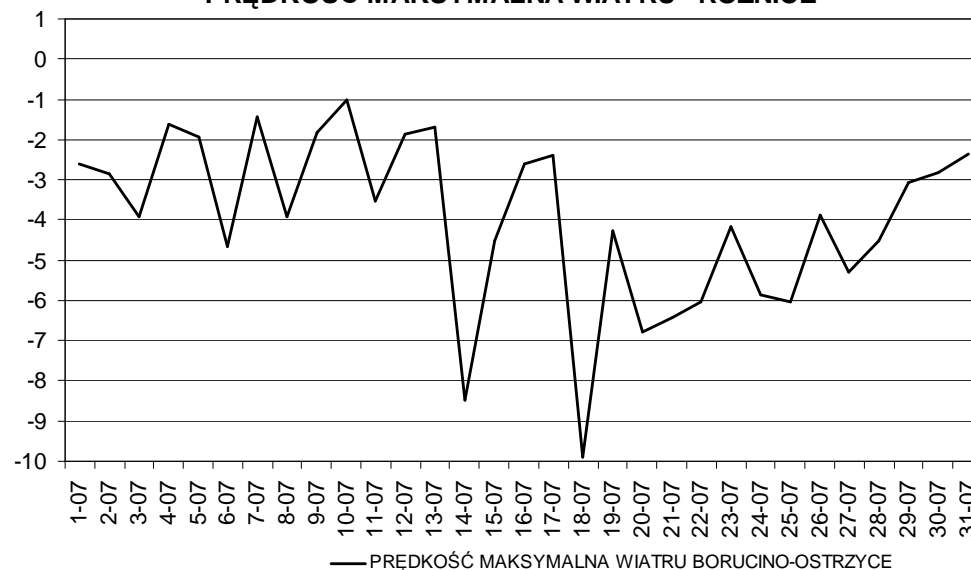


# PREDKOŚĆ MAKSYMALNA WIATRU [ $\text{ms}^{-1}$ ] - BORUCINO I OSTRZYCE LIPIEC 2006

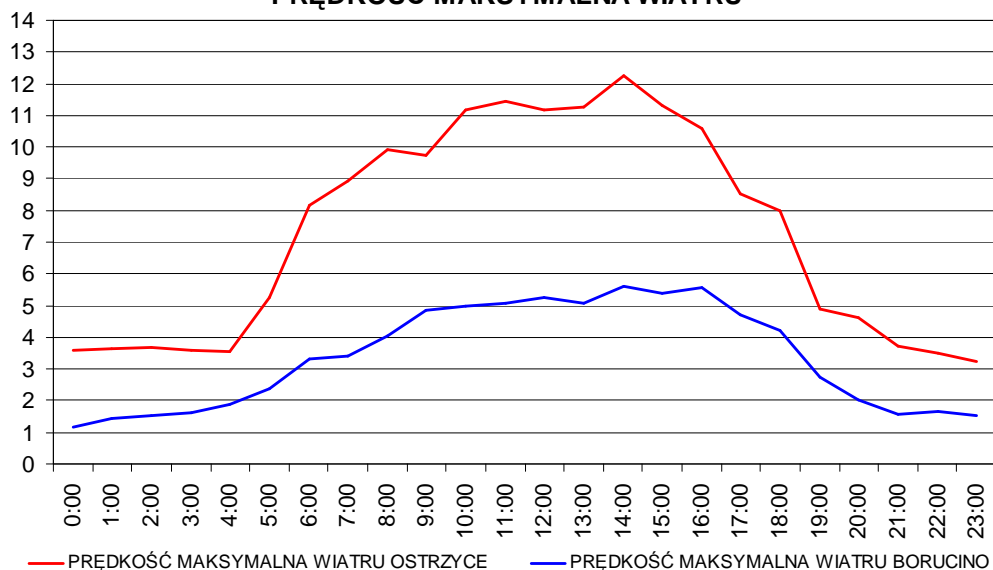
## PRĘDKOŚĆ MAKSYMALNA WIATRU



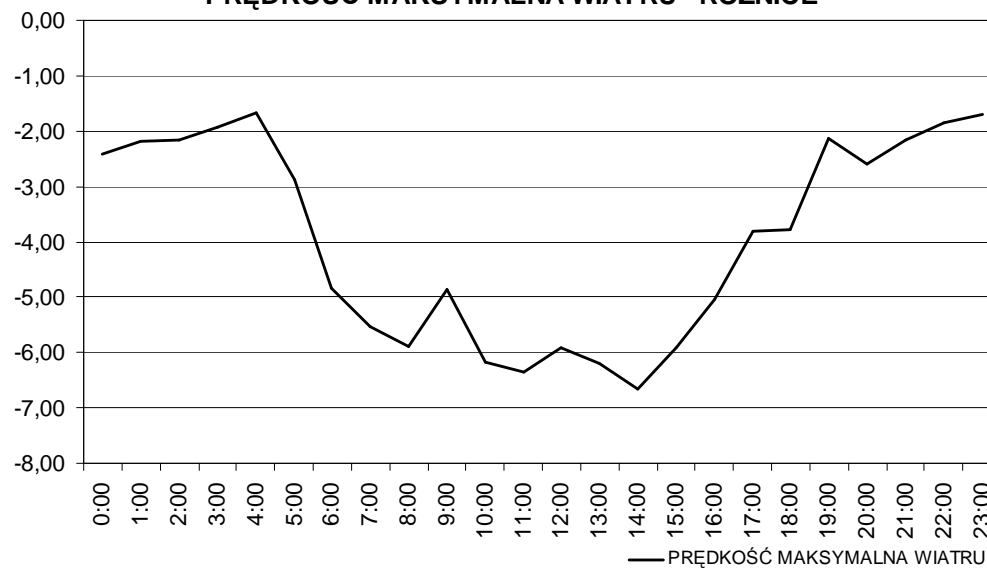
## PRĘDKOŚĆ MAKSYMALNA WIATRU - RÓŻNICE



## PRĘDKOŚĆ MAKSYMALNA WIATRU

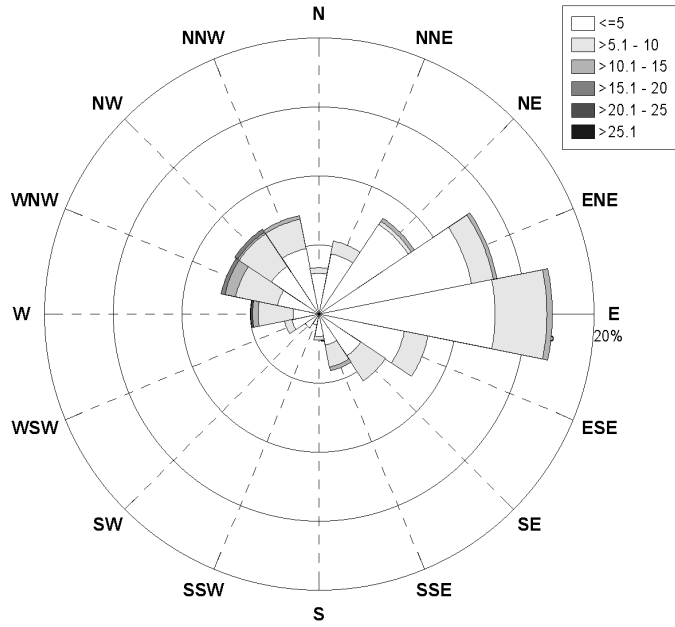


## PRĘDKOŚĆ MAKSYMALNA WIATRU - RÓŻNICE

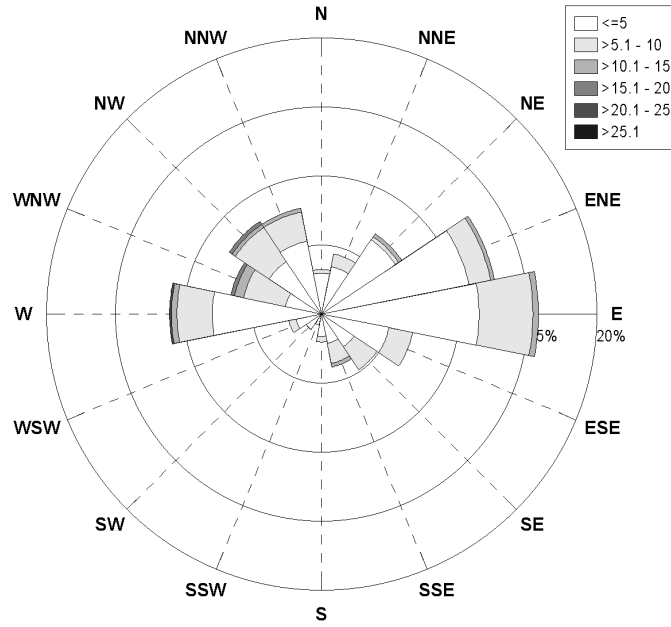


# KIERUNEK WIATRU – BORUCINO I OSTRZYCE LIPIEC 2006

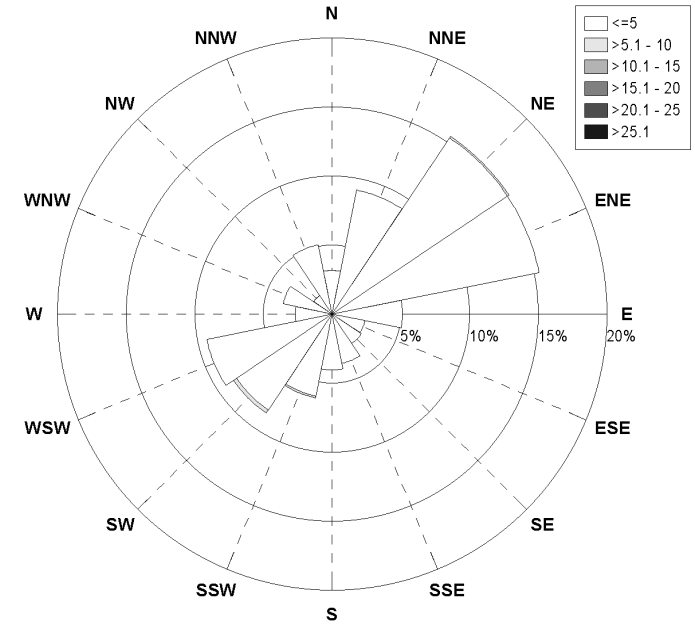
KIERUNKOWO-PRĘDKOŚCIOWA RÓŻA WIATRÓW  
OSTRZYCE



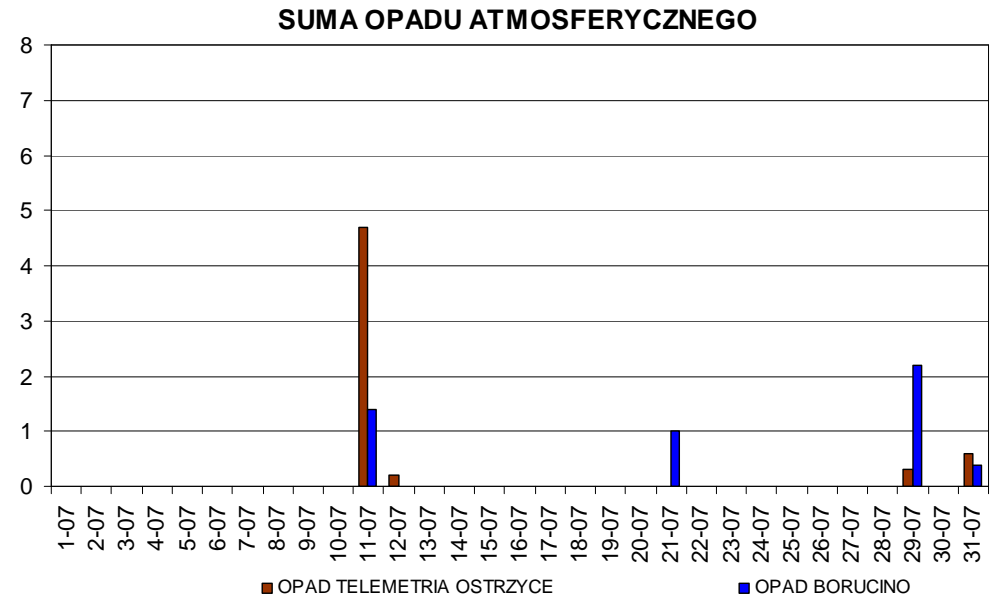
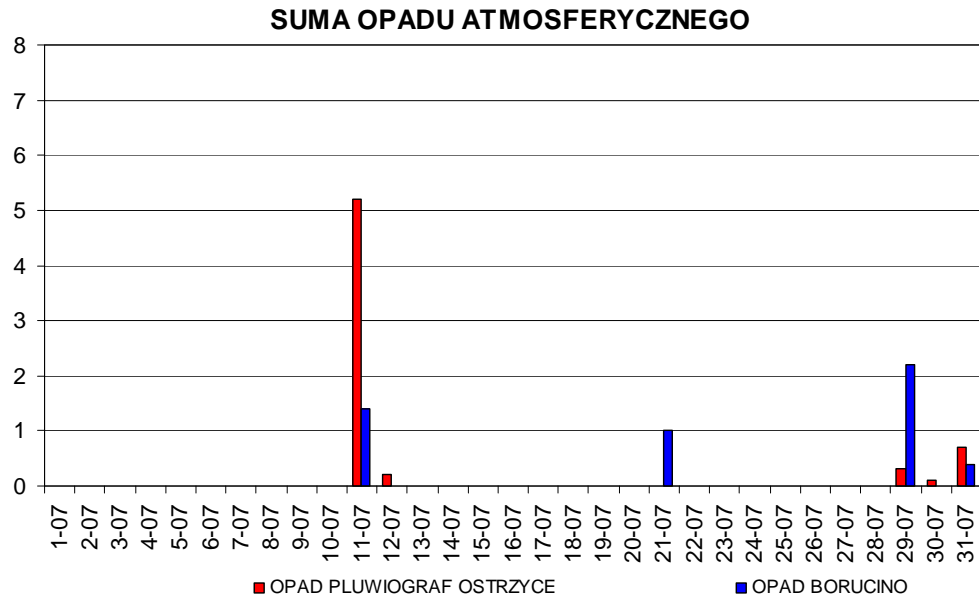
KIERUNKOWO-PRĘDKOŚCIOWA RÓŻA WIATRÓW  
OSTRZYCE CZUJNIK WEKTOROWY



KIERUNKOWO-PRĘDKOŚCIOWA RÓŻA WIATRÓW  
BORUCINO



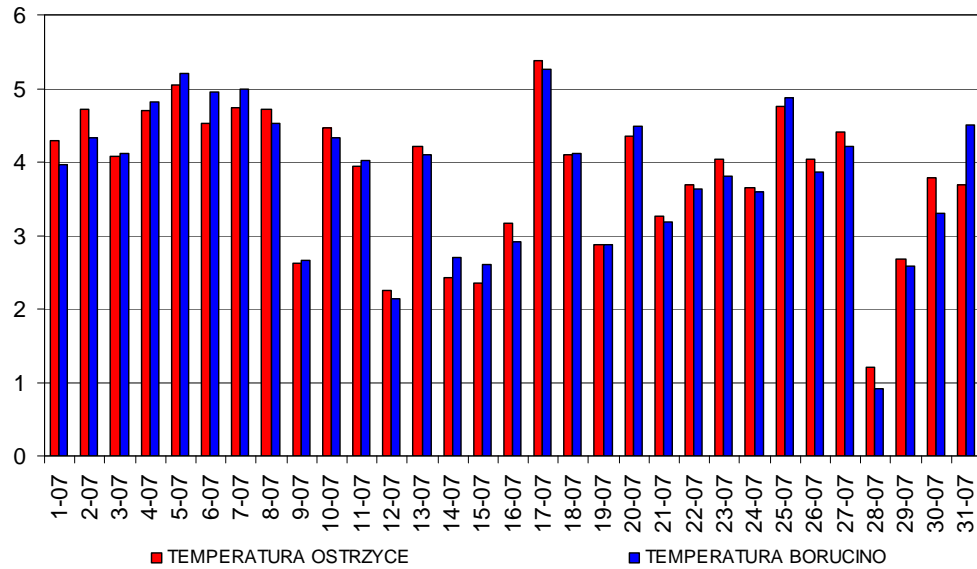
# OPAD ATMOSFERYCZNY [mm] - BORUCINO I OSTRZYCE LIPIEC 2006



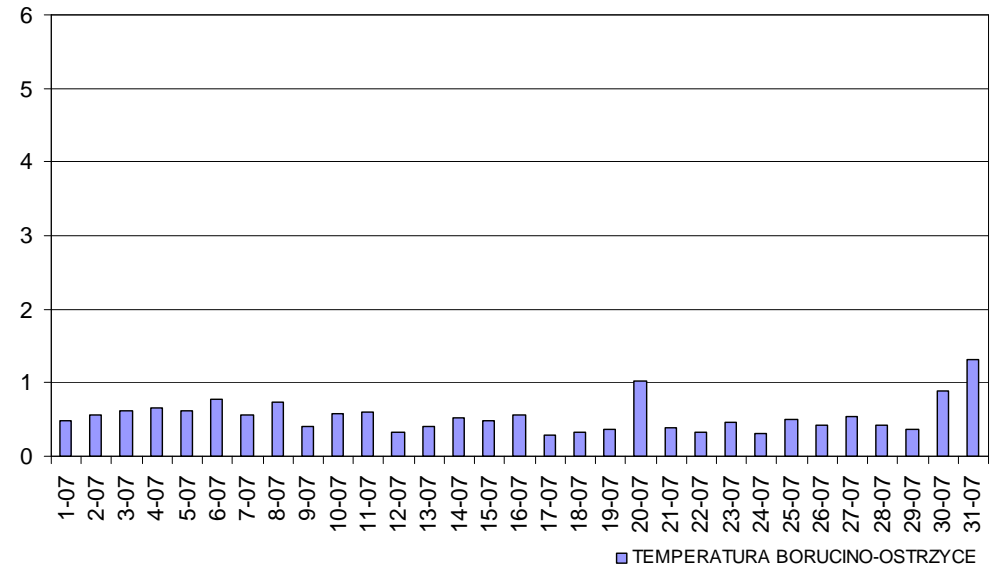


# ODCHYLENIE STANDARDOWE

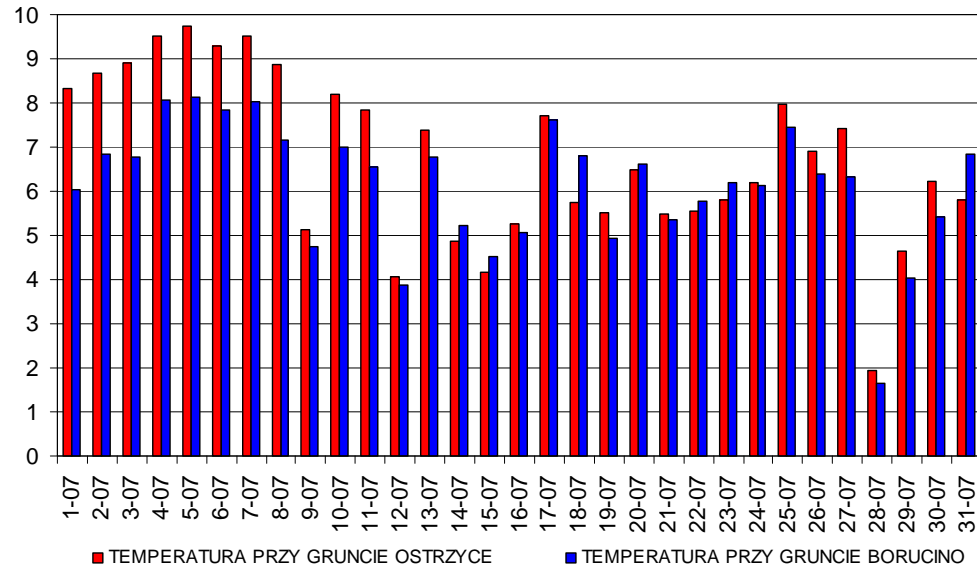
## TEMPERATURA POWIETRZA - ODCHYLENIE STANDARD.



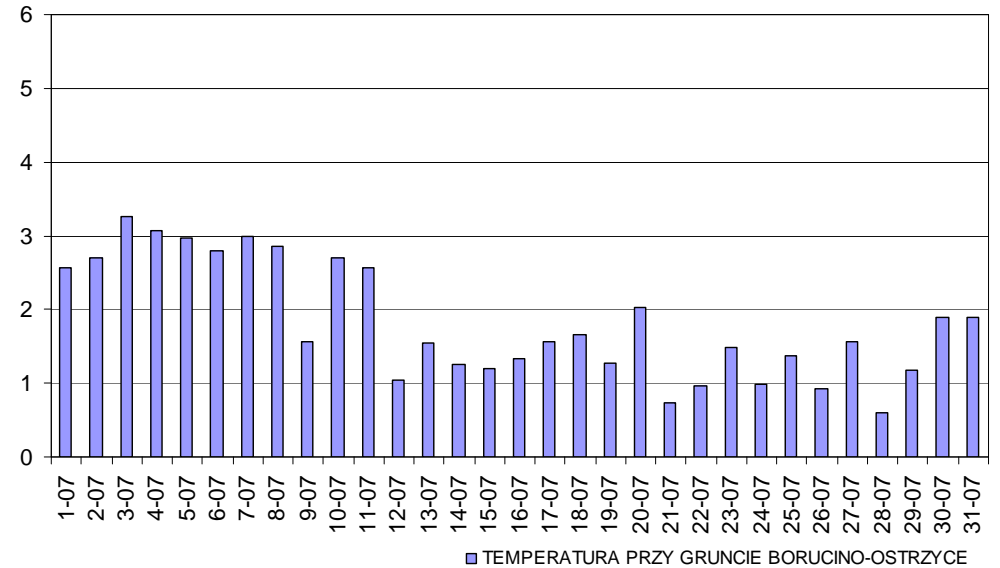
## TEMPERATURA POW. - ODCHYLENIE STANDARD. RÓŻNIC



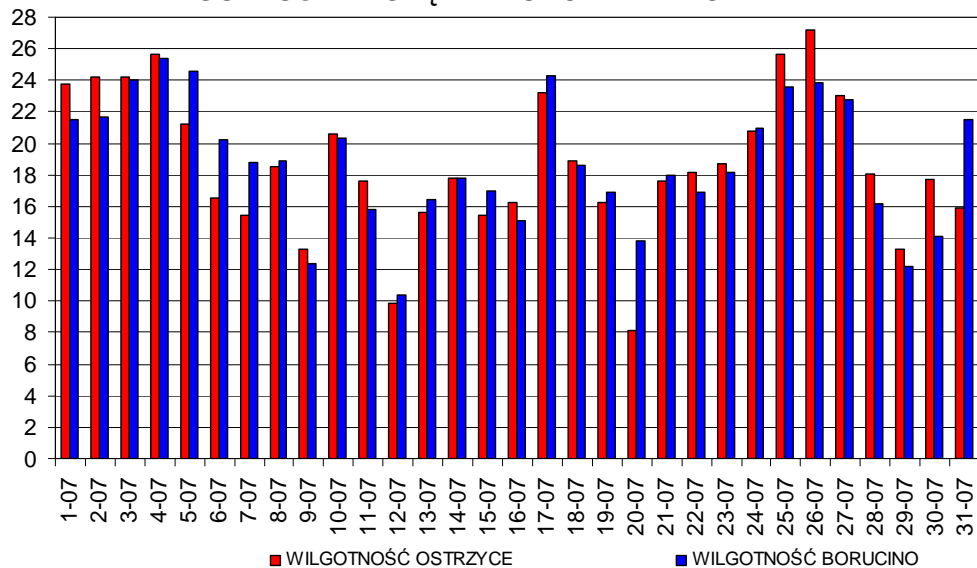
## TEMPERATURA PRZY POW. GRUNTU - ODCHYLENIE ST.



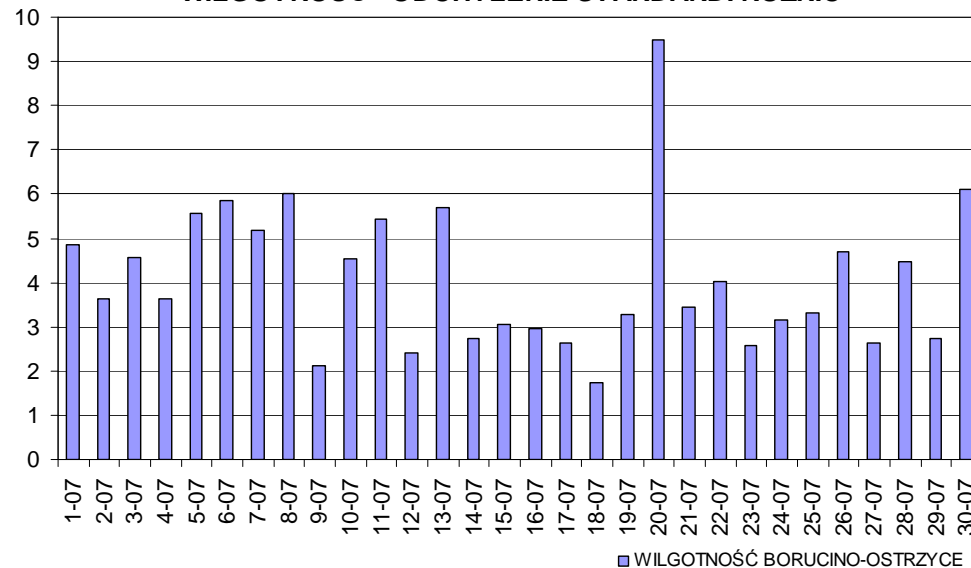
## TEMPERATURA GRUNT - ODCHYLENIE STANDARD. RÓŻNIC



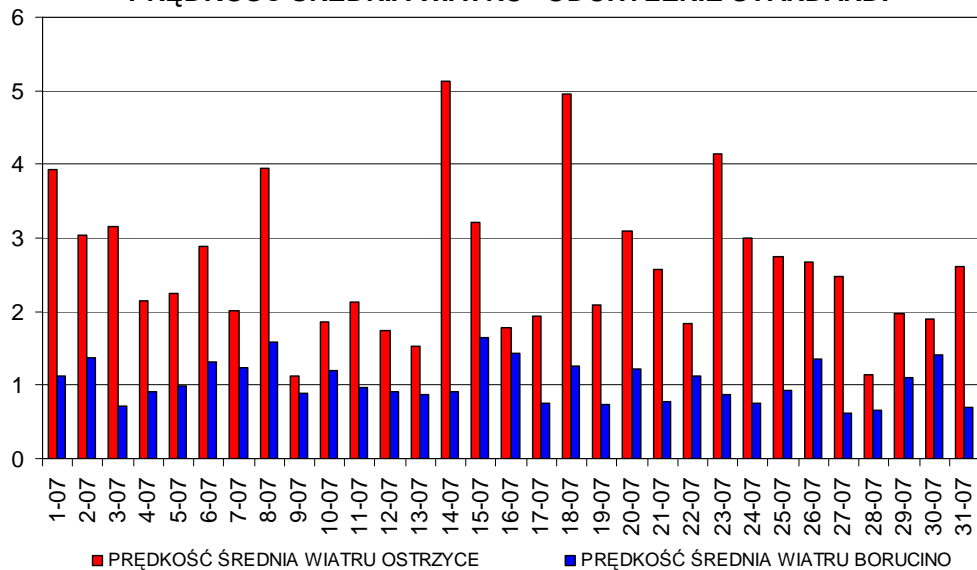
**WILGOTNOŚĆ WZGLĘDNA - ODCHYLENIE STANDARD.**



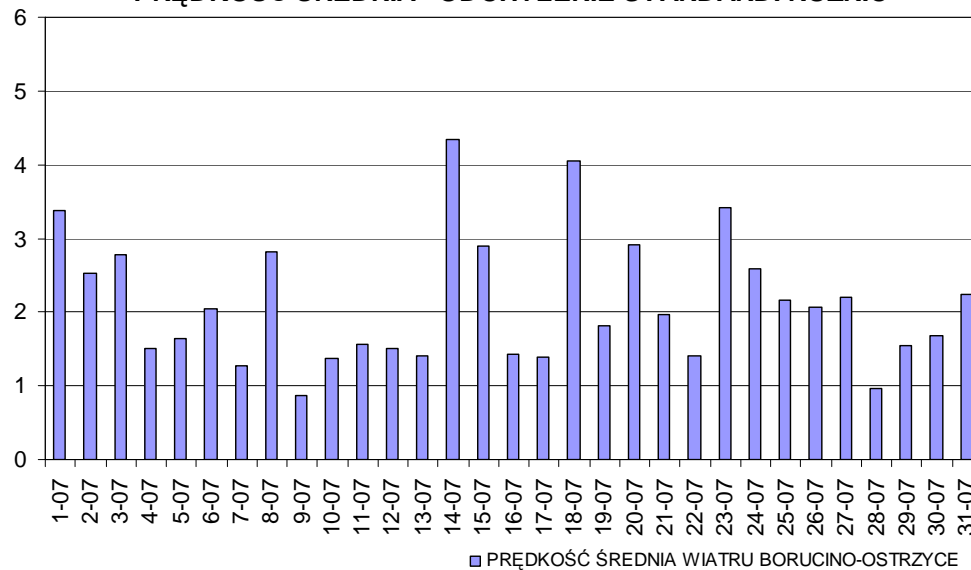
**WILGOTNOŚĆ - ODCHYLENIE STANDARD. RÓŻNIC**



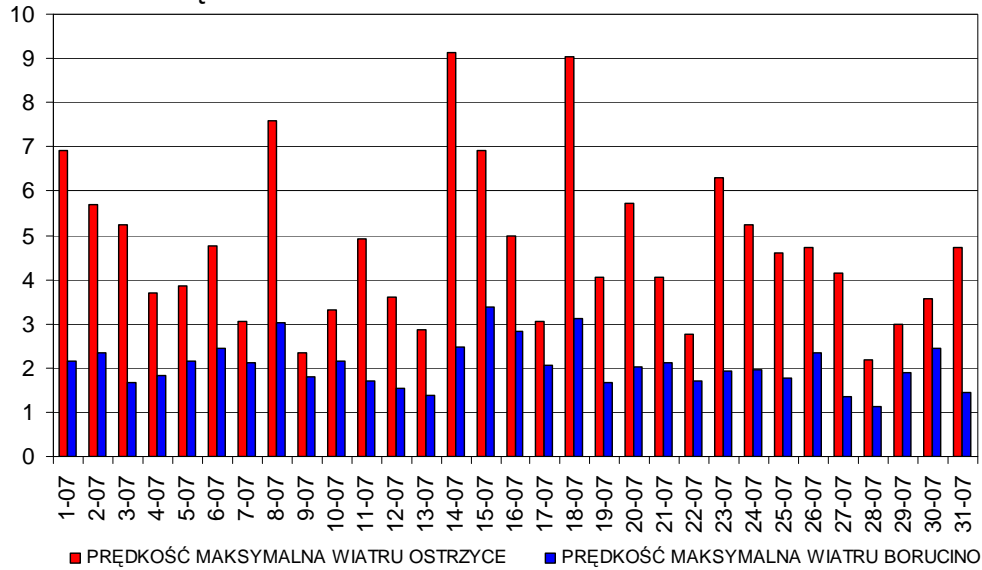
**PRĘDKOŚĆ ŚREDNIA WIATRU - ODCHYLENIE STANDARD.**



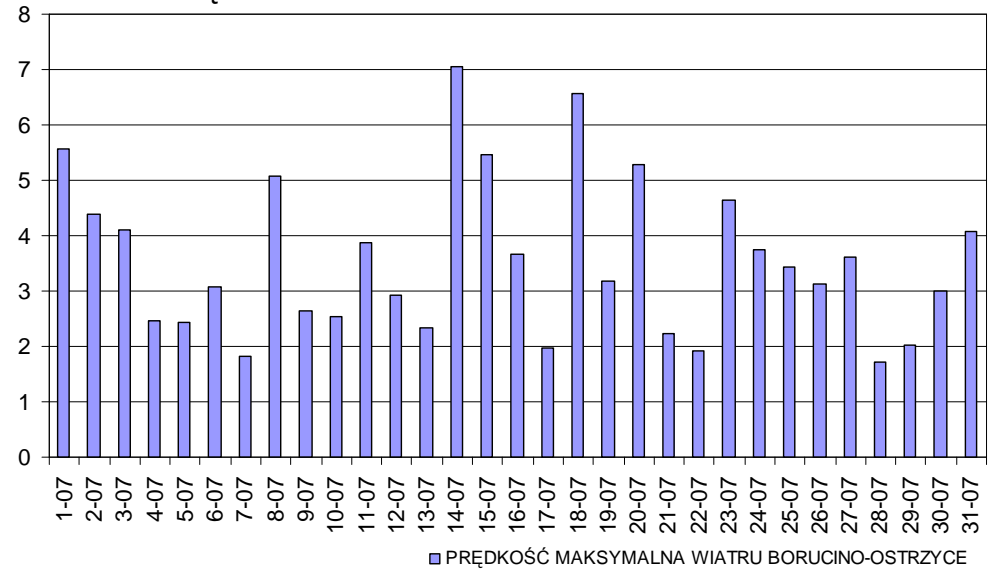
**PRĘDKOŚĆ ŚREDNIA - ODCHYLENIE STANDARD. RÓŻNIC**



**PRĘDKOŚĆ MAX. WIATRU - ODCHYLENIE STANDARD.**



**PRĘDKOŚĆ MAX. - ODCHYLENIE STANDARD. RÓŻNIC**



*Opr. J.Filipiak*