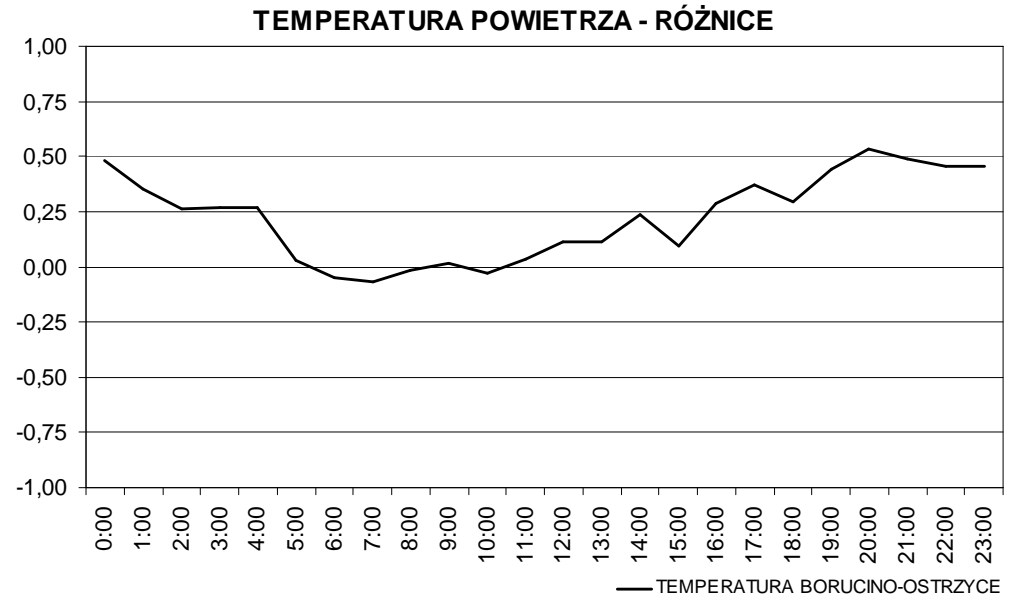
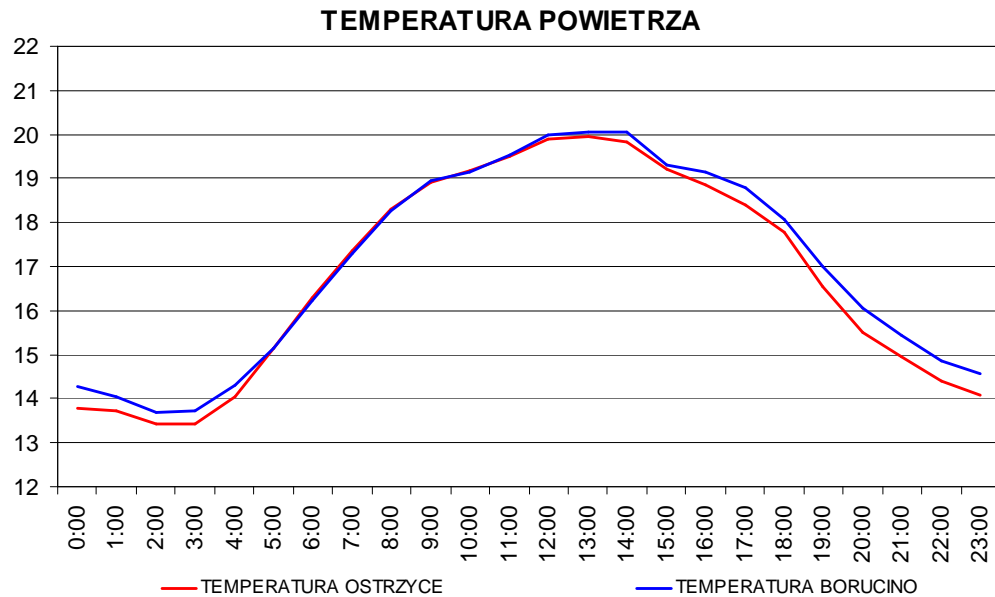
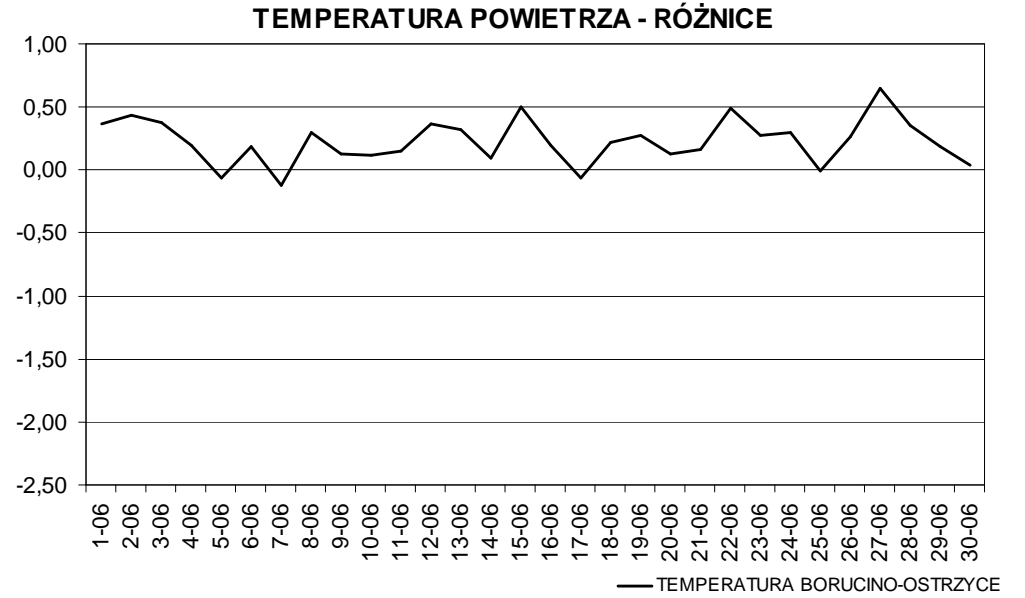
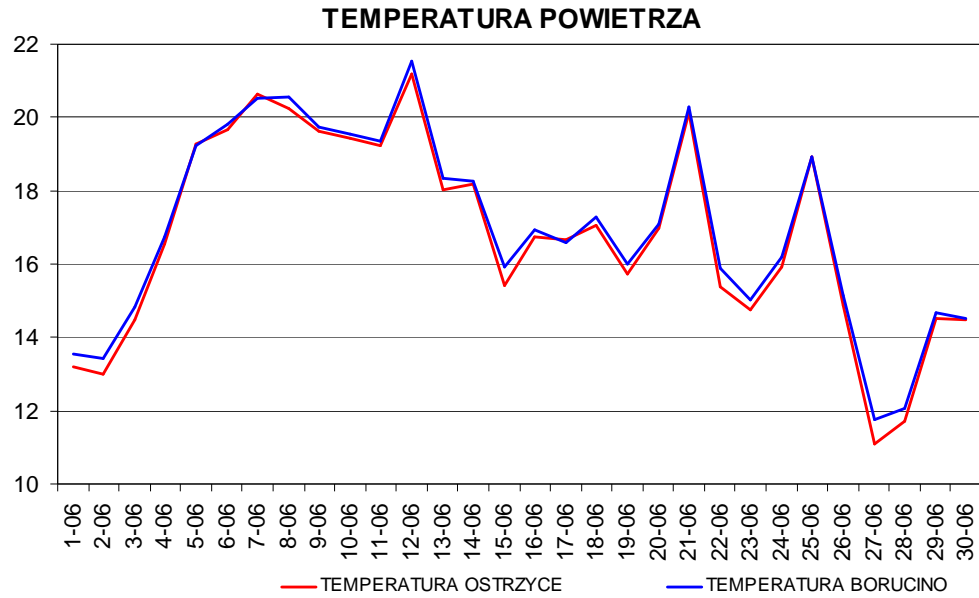


**CHARAKTERYSTYKA PORÓWNAWCZA PRZEBIEGU ELEMENTÓW METEOROLOGICZNYCH NA STACJACH W
BORUCINIE I OSTRZYCACH W MIESIĄCU CZERWCU 2007 ROKU**

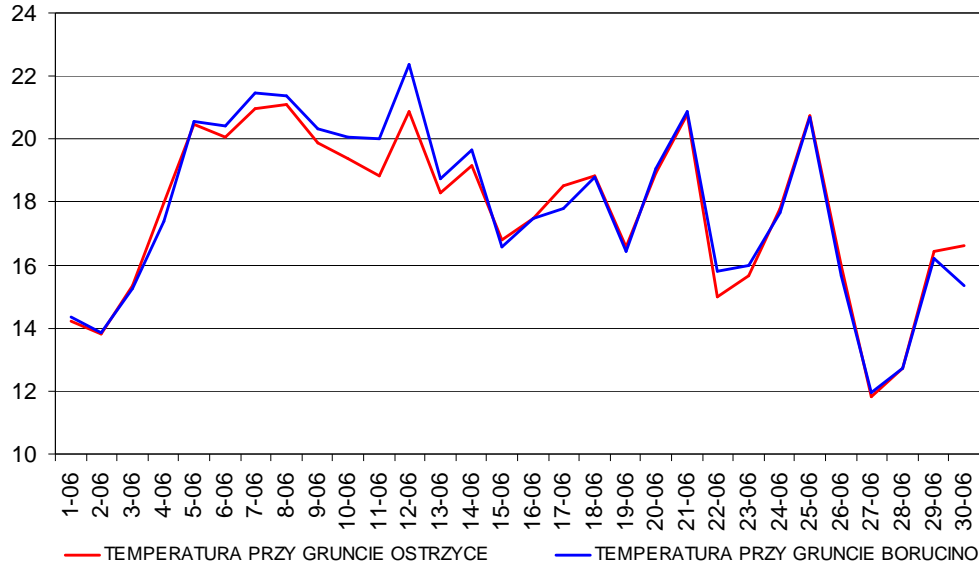
Element	Wskaźnik	Borucino	Ostrzyce
Temperatura powietrza [°C]	Średnia	17,00	16,77
	Odchylenie stand.	2,63	2,73
	Wsp. korelacji	0,99	
Temperatura powietrza przy powierzchni gruntu [°C]	Średnia	17,83	17,70
	Odchylenie stand.	2,76	2,57
	Wsp. korelacji	0,98	
Wilgotność względna [%]	Średnia	77,76	74,95
	Odchylenie stand.	10,11	10,28
	Wsp. korelacji	0,99	
Prędkość średnia wiatru [ms ⁻¹]	Średnia	2,42	2,66
	Odchylenie stand.	1,44	1,30
	Wsp. korelacji	0,85	
Prędkość maksymalna wiatru [ms ⁻¹]		16,0	16,0
Opad atmosferyczny [mm]	Suma	141,8	116,0

TEMPERATURA POWIETRZA [°C] - BORUCINO I OSTRZYCE CZERWIEC 2007

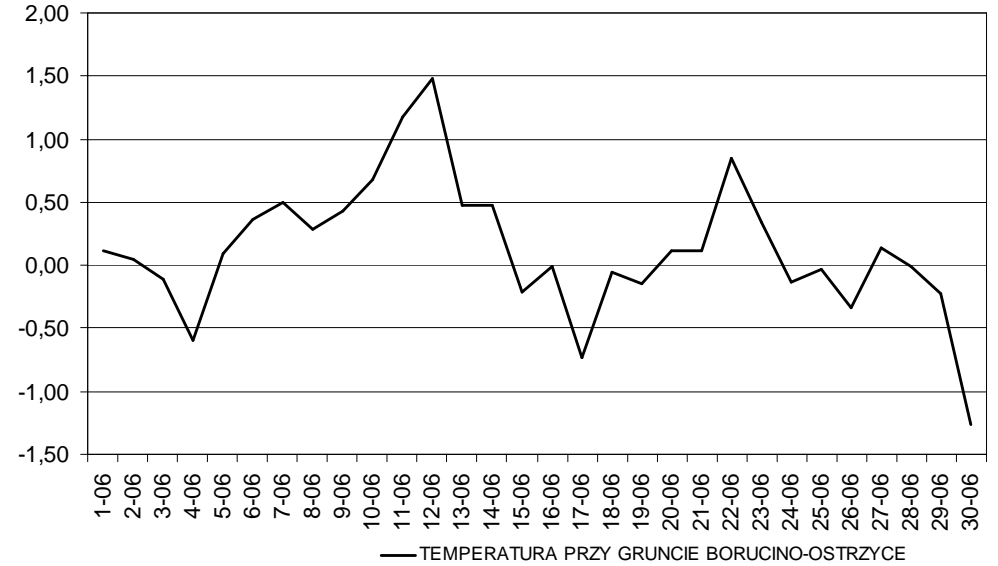


TEMPERATURA PRZY POWIERZCHNI GRUNTU [°C] - BORUCINO I OSTRZYCE CZERWIEC 2007

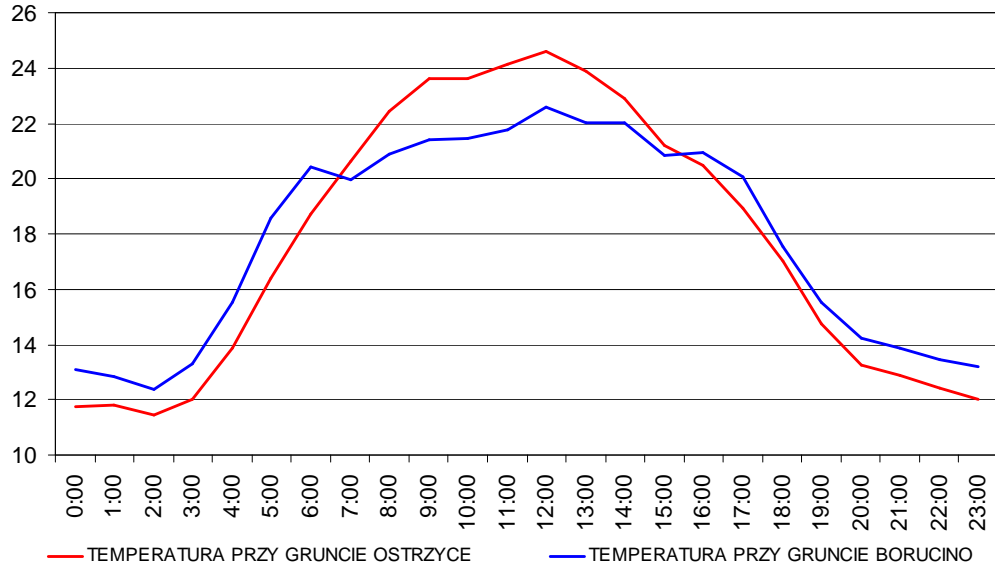
TEMPERATURA POWIETRZA PRZY POWIERZCHNI GRUNTU



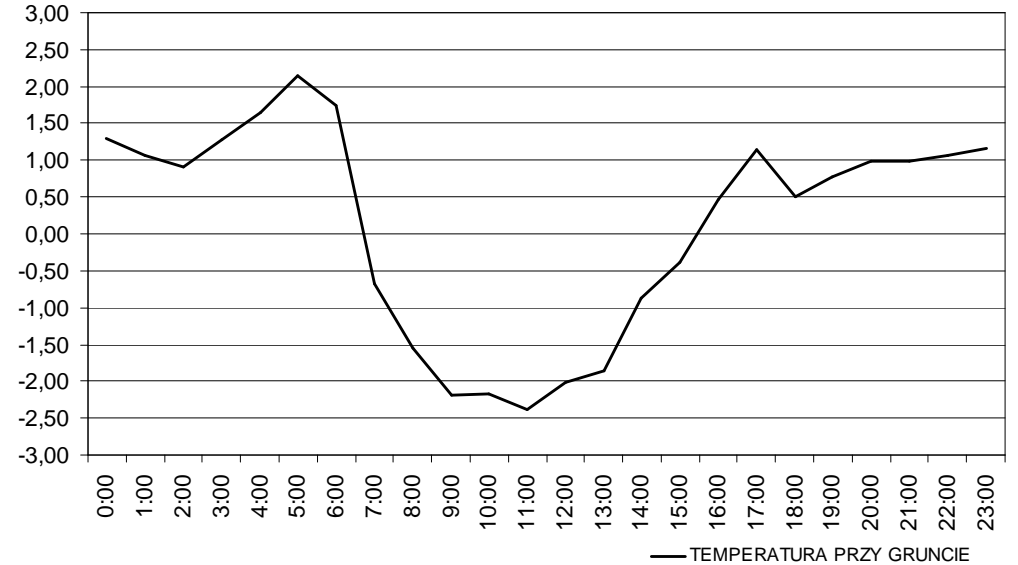
TEMPERATURA PRZY POWIERZCHNI GRUNTU - RÓŻNICE



TEMPERATURA POWIETRZA PRZY POWIERZCHNI GRUNTU

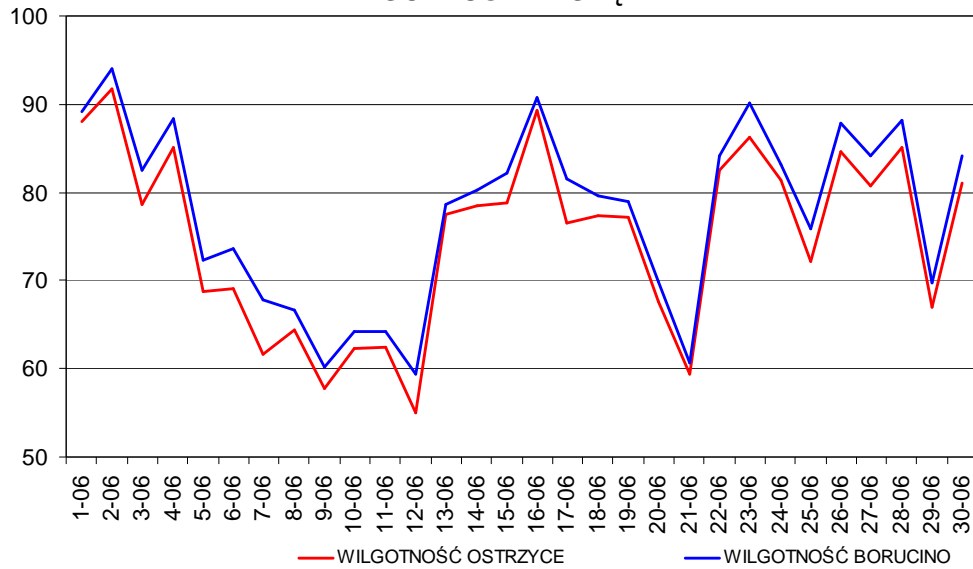


TEMPERATURA PRZY POWIERZCHNI GRUNTU - RÓŻNICE

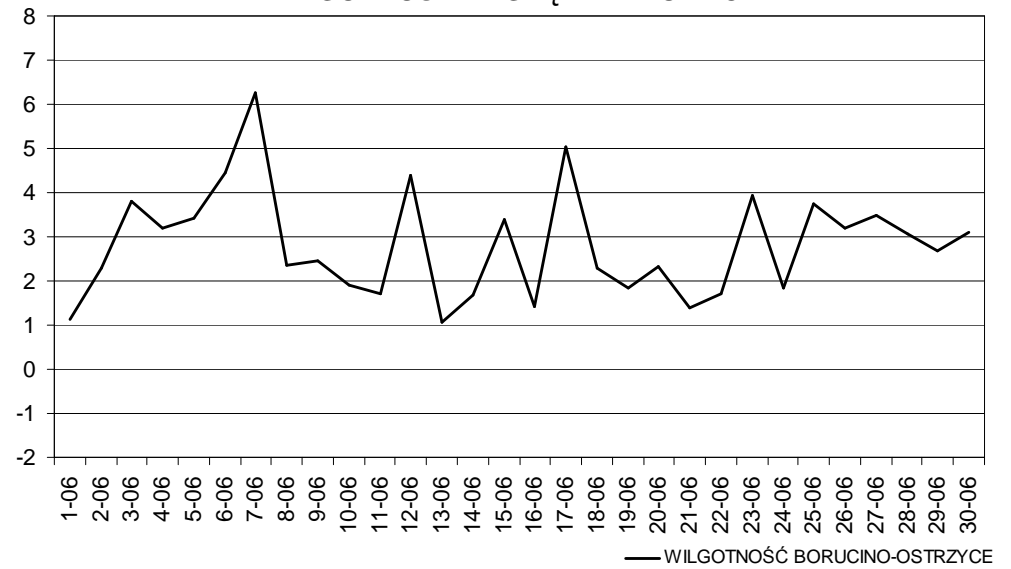


WILGOTNOŚĆ WZGLĘDNA [%] - BORUCINO I OSTRZYCE CZERWIEC 2007

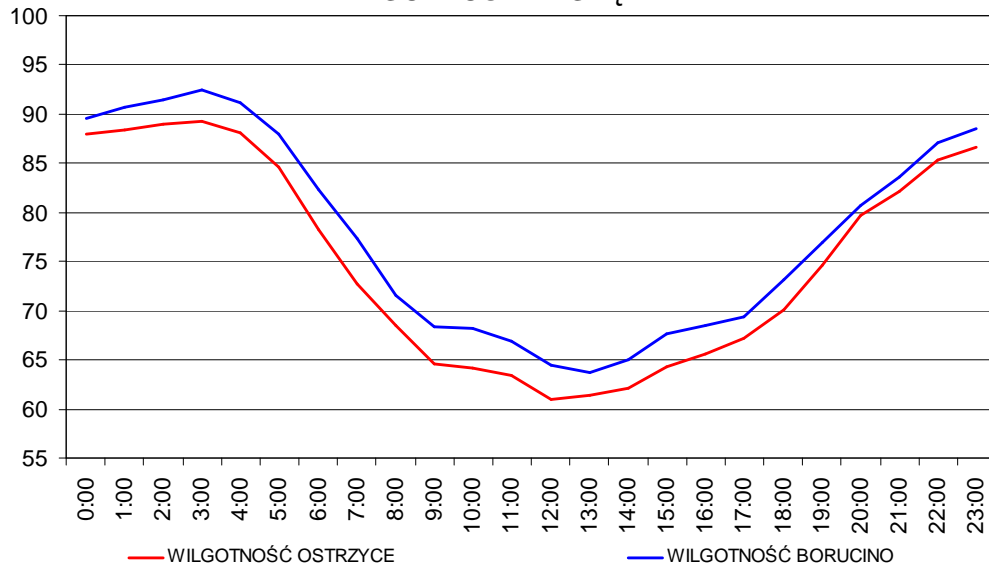
WILGOTNOŚĆ WZGLĘDNA



WILGOTNOŚĆ WZGLĘDNA - RÓŻNICE



WILGOTNOŚĆ WZGLĘDNA

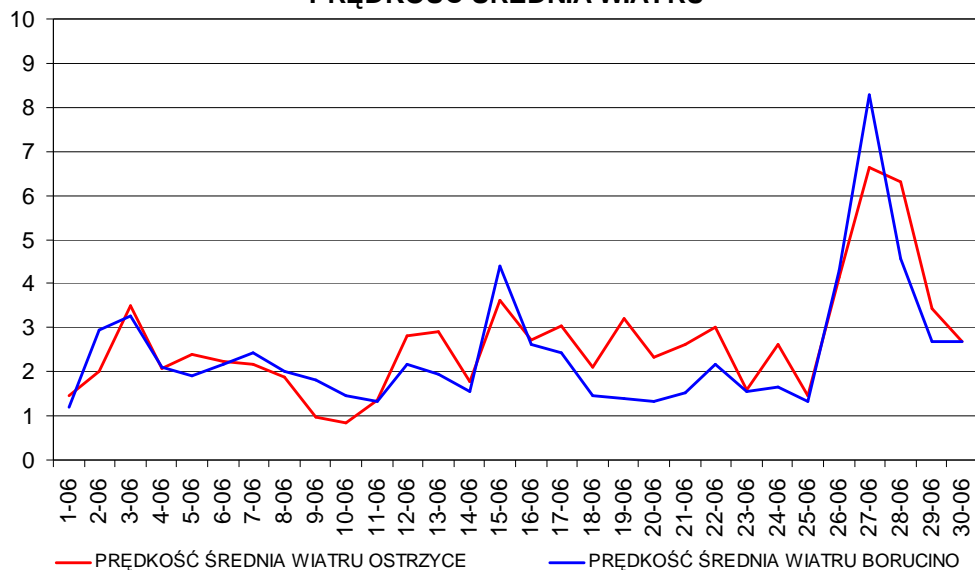


WILGOTNOŚĆ WZGLĘDNA - RÓŻNICE

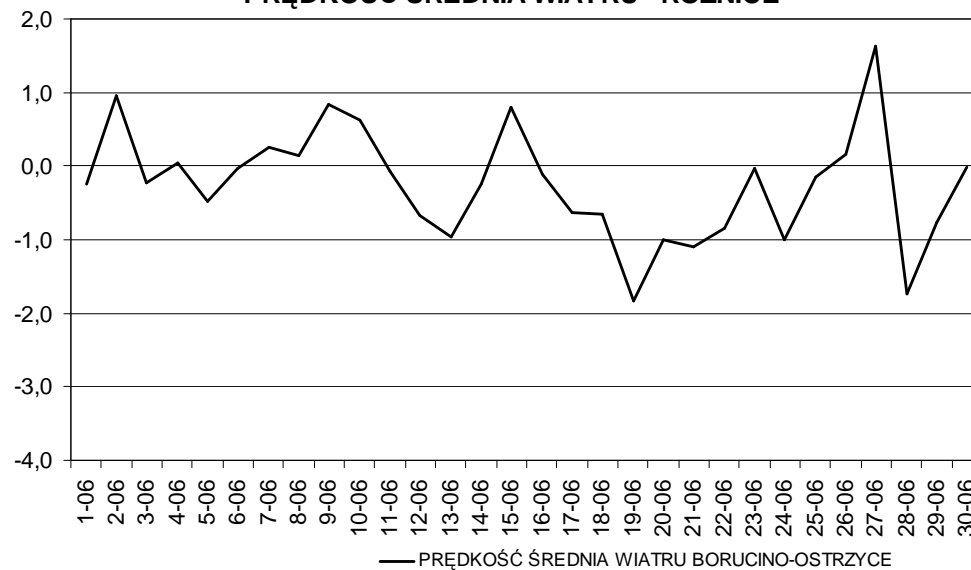


PRĘDKOŚĆ ŚREDNIA WIATRU [ms^{-1}] - BORUCINO I OSTRZYCE CZERWIEC 2007

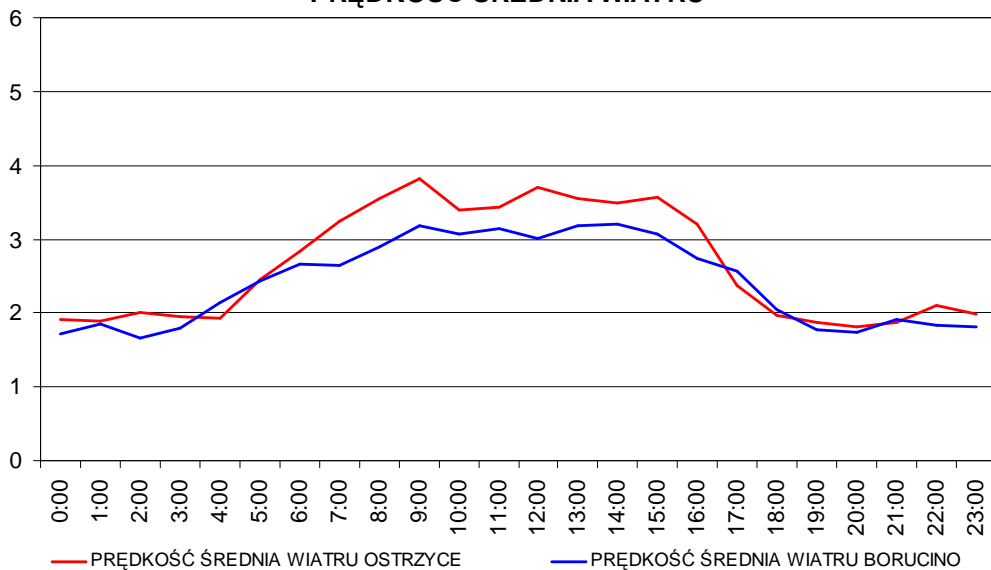
PRĘDKOŚĆ ŚREDNIA WIATRU



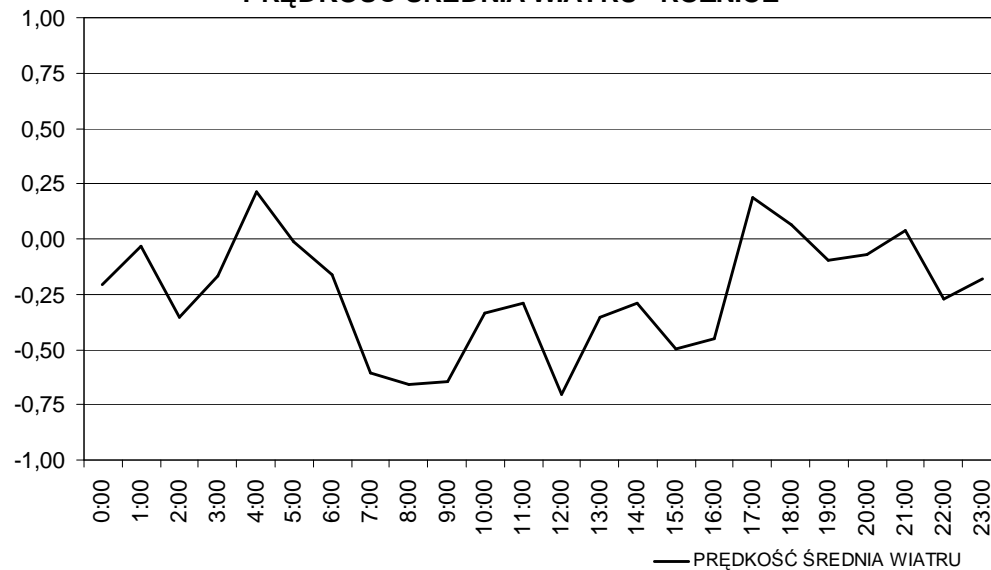
PRĘDKOŚĆ ŚREDNIA WIATRU - RÓŻNICE



PRĘDKOŚĆ ŚREDNIA WIATRU

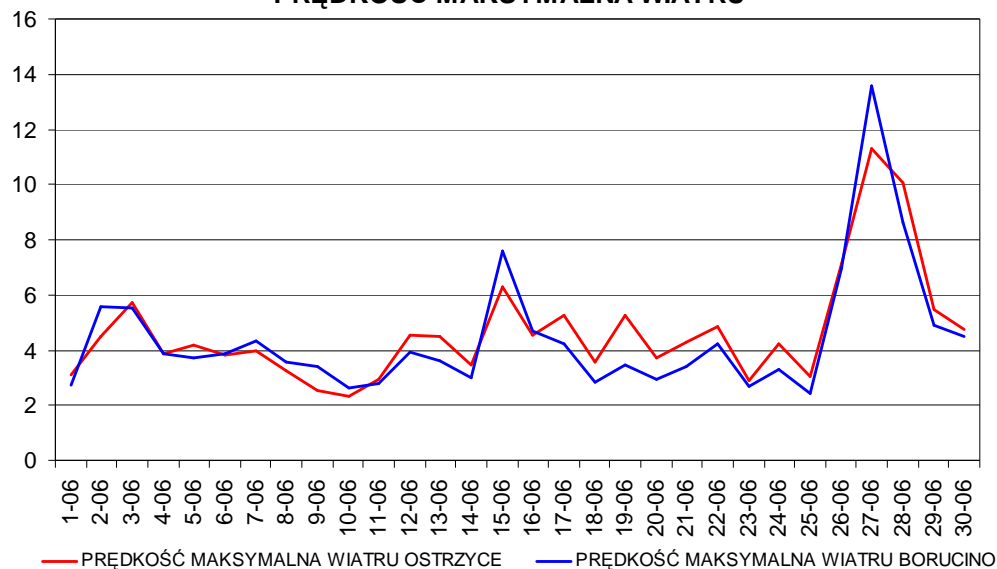


PRĘDKOŚĆ ŚREDNIA WIATRU - RÓŻNICE

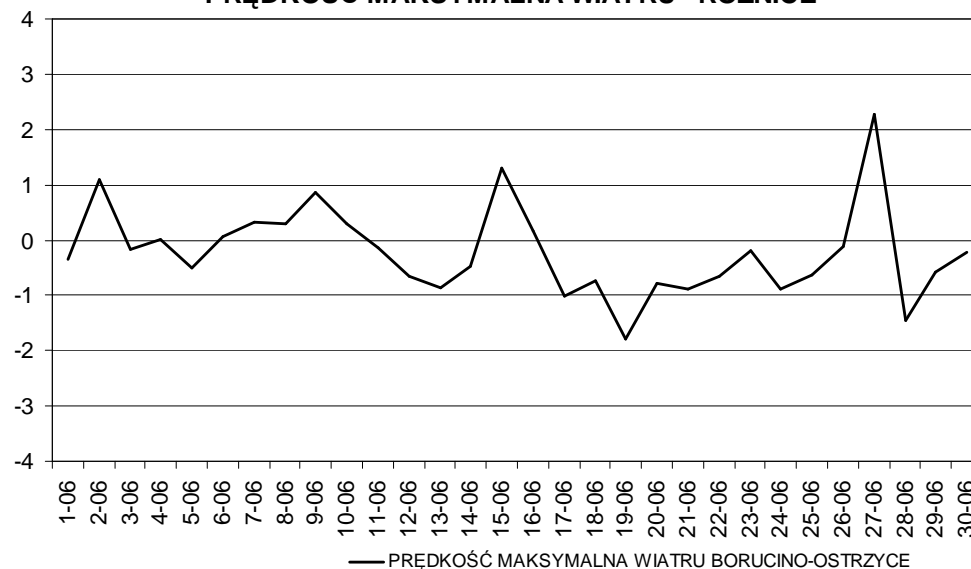


PRĘDKOŚĆ MAKSYMALNA WIATRU [ms^{-1}] - BORUCINO I OSTRZYCE CZERWIEC 2007

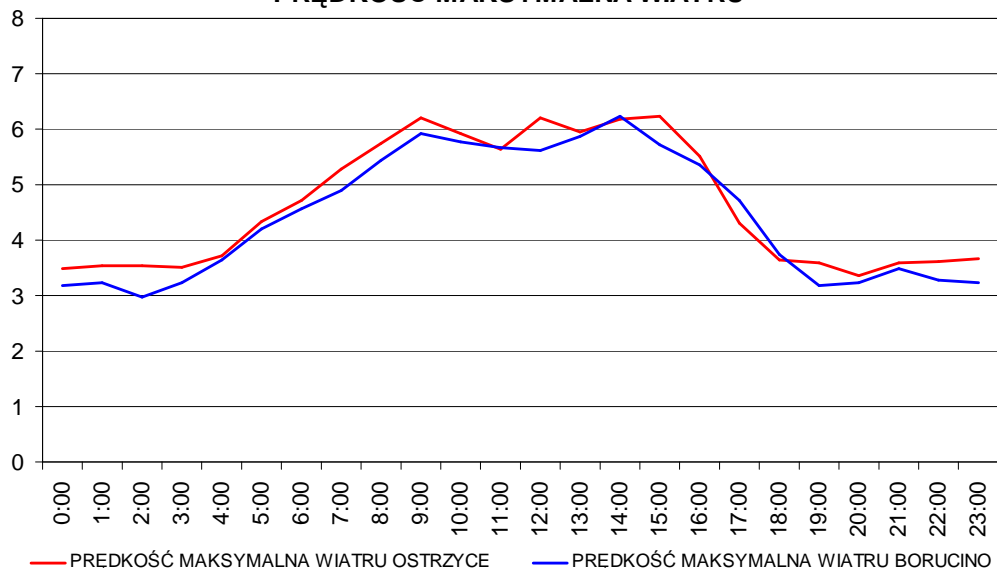
PRĘDKOŚĆ MAKSYMALNA WIATRU



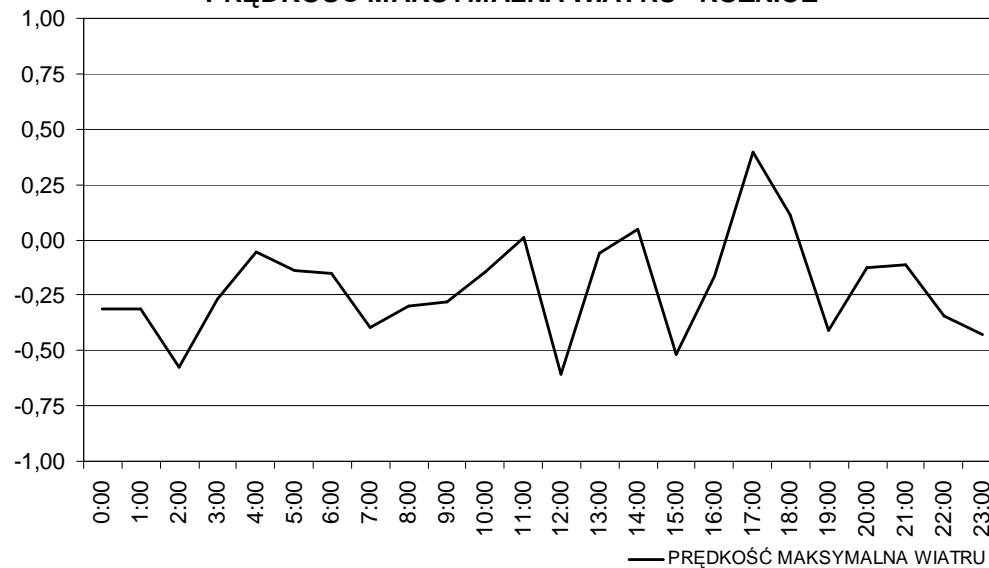
PRĘDKOŚĆ MAKSYMALNA WIATRU - RÓŻNICE



PRĘDKOŚĆ MAKSYMALNA WIATRU

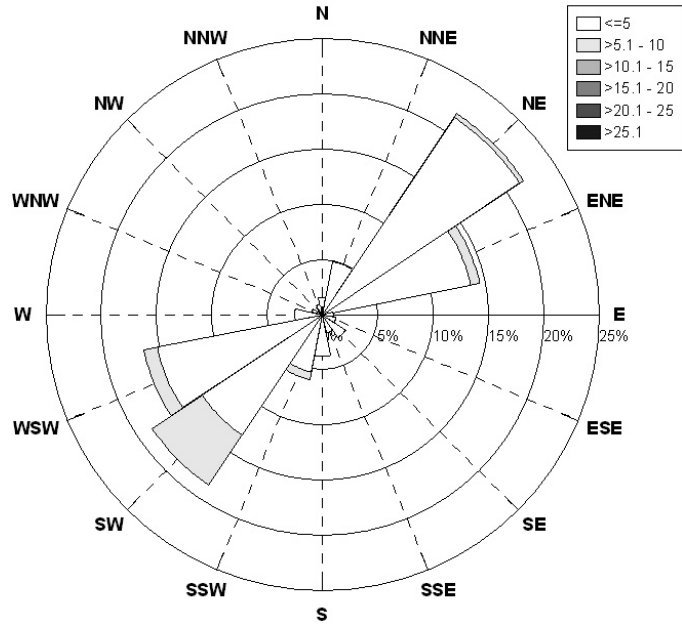


PRĘDKOŚĆ MAKSYMALNA WIATRU - RÓŻNICE

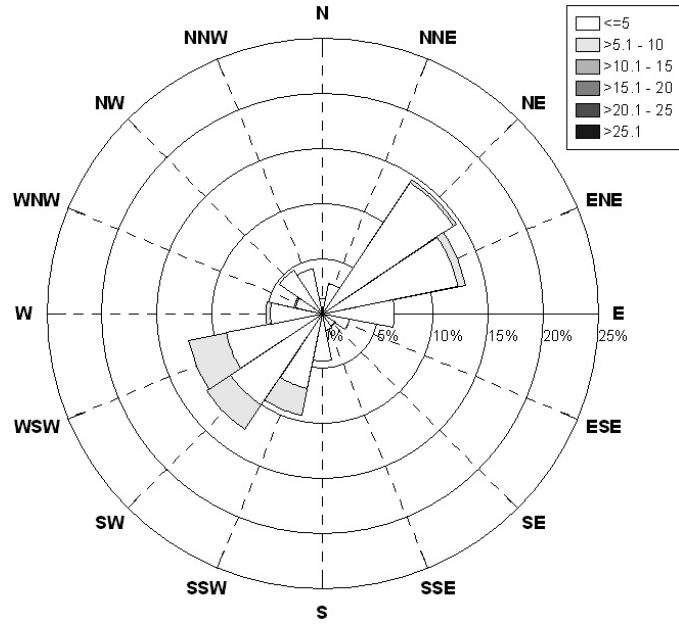


KIERUNEK WIATRU – BORUCINO I OSTRZYCE CZERWIEC 2007

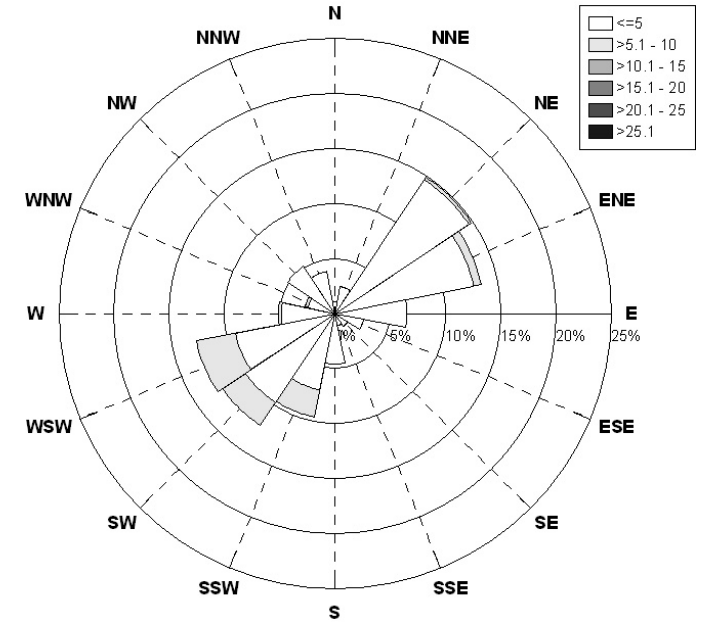
KIERUNKOWO-PĘDKOŚCIOWA RÓŻA WIATRÓW
BORUCINO



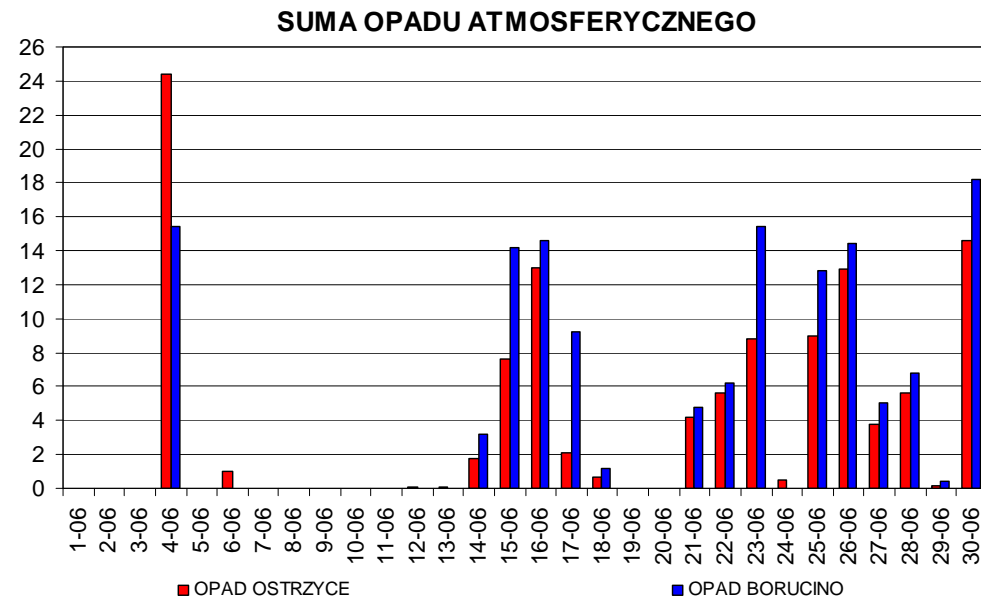
KIERUNKOWO-PĘDKOŚCIOWA RÓŻA WIATRÓW
OSTRZYCE



KIERUNKOWO-PĘDKOŚCIOWA RÓŻA WIATRÓW
OSTRZYCE CZUJNIK WEKTOROWY

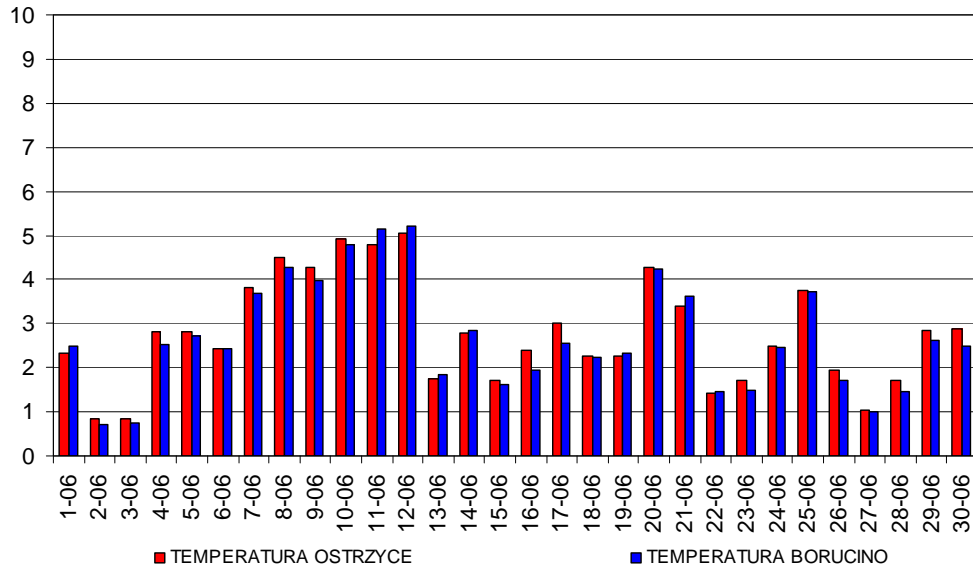


OPAD ATMOSFERYCZNY [mm] - BORUCINO I OSTRZYCE CZERWIEC 2007

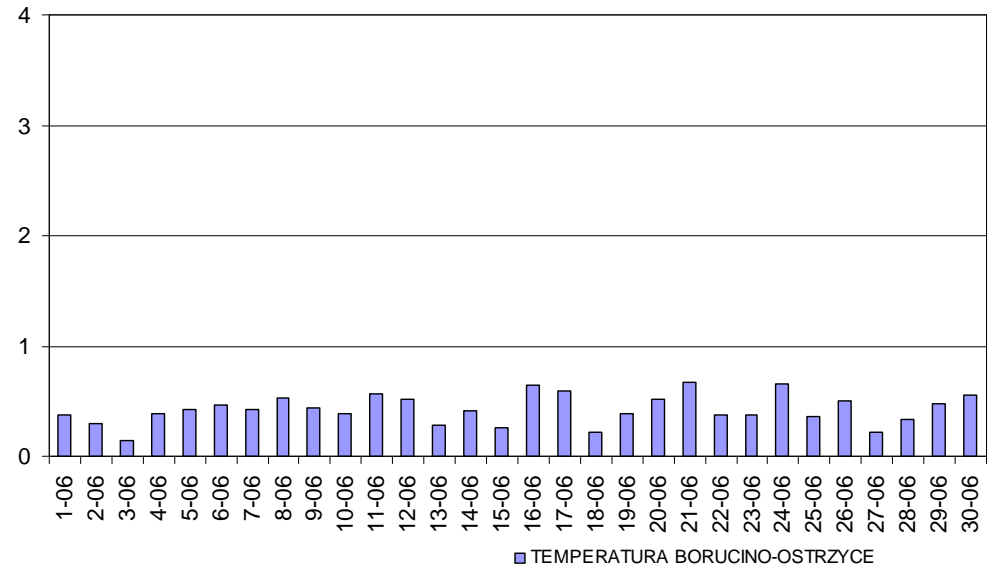


ODCHYLENIE STANDARDOWE

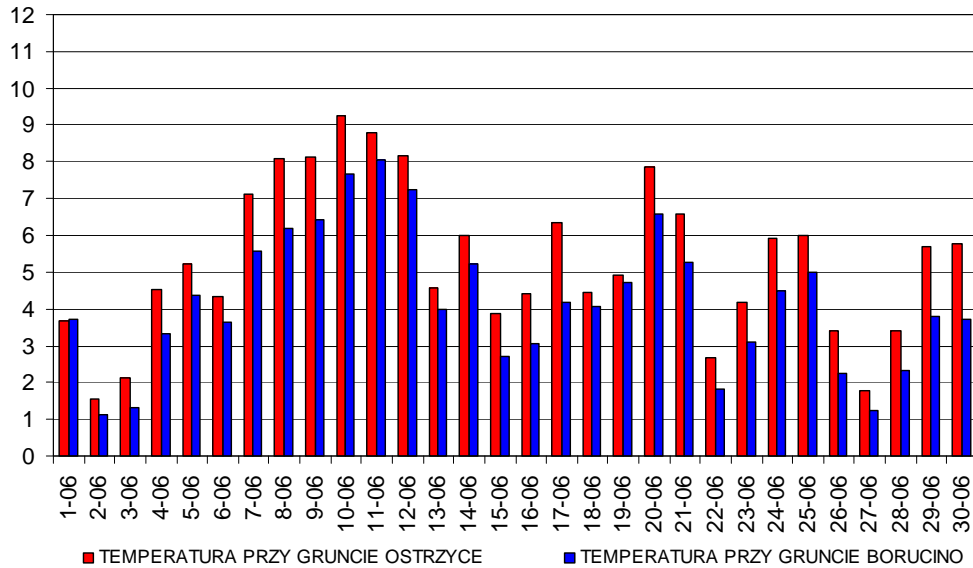
TEMPERATURA POWIETRZA - ODCHYLENIE STANDARD.



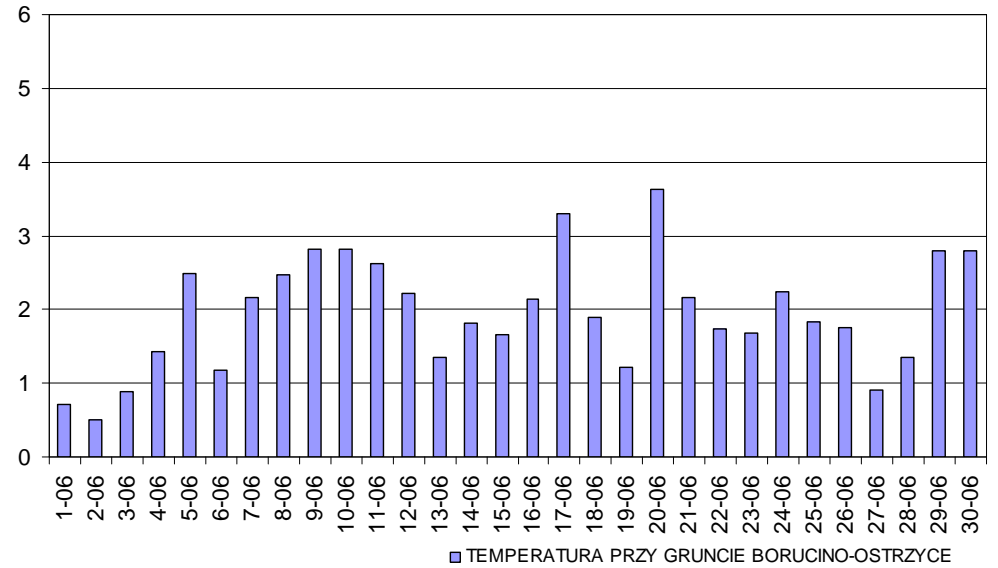
TEMPERATURA - ODCHYLENIE STANDARD. RÓŻNIC



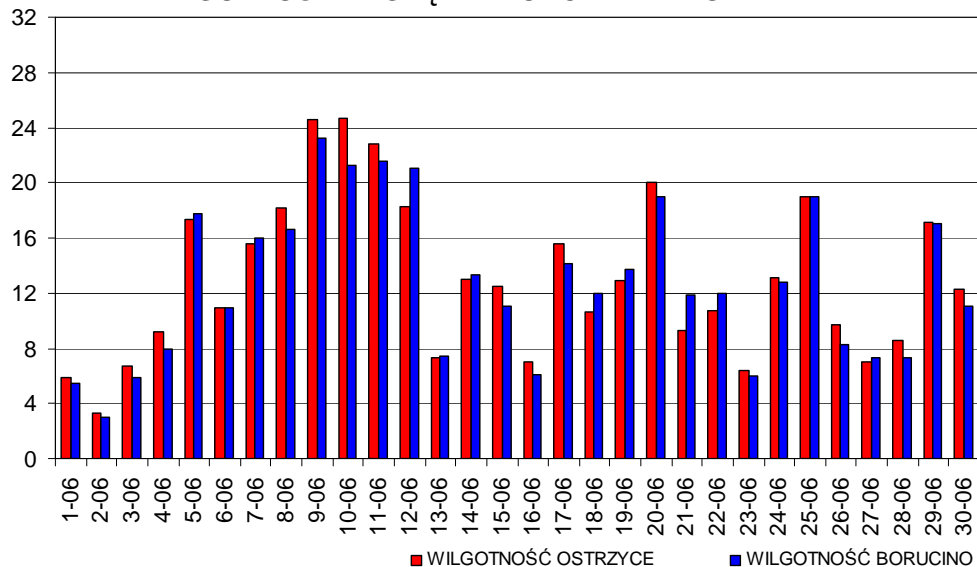
TEMPERATURA PRZY POW. GRUNTU - ODCHYLENIE ST.



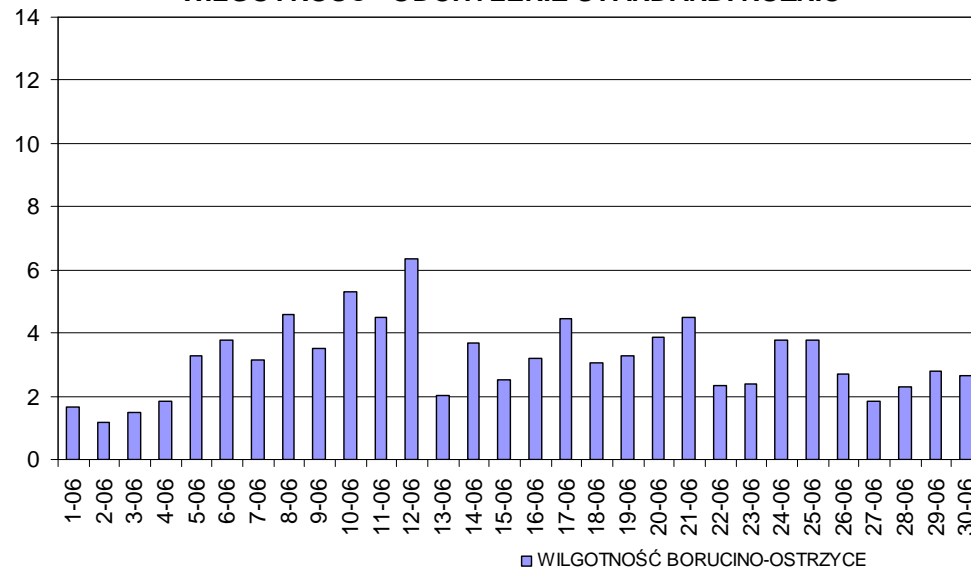
TEMPERATURA GRUNT - ODCHYLENIE STANDARD. RÓŻNIC



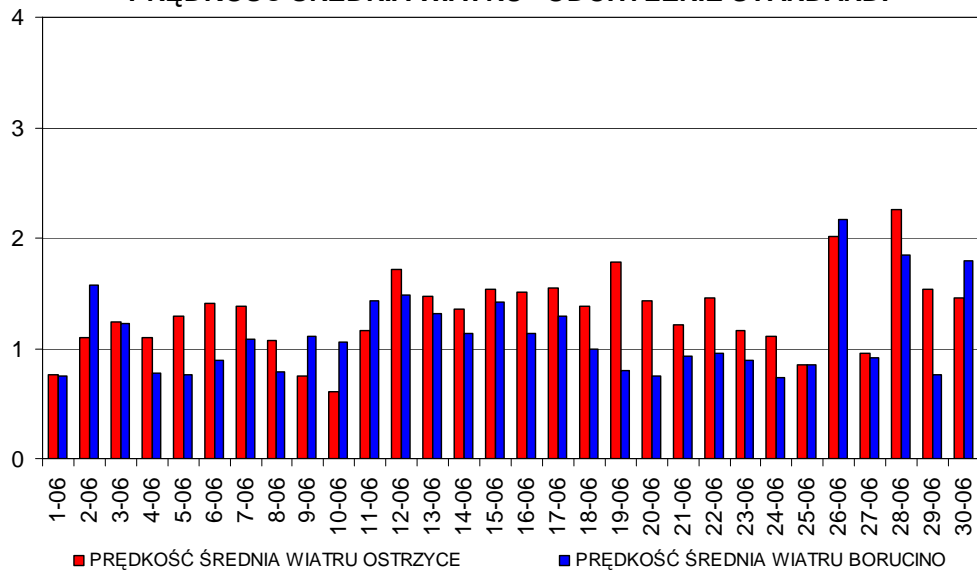
WILGOTNOŚĆ WZGLĘDNA - ODCHYLENIE STANDARD.



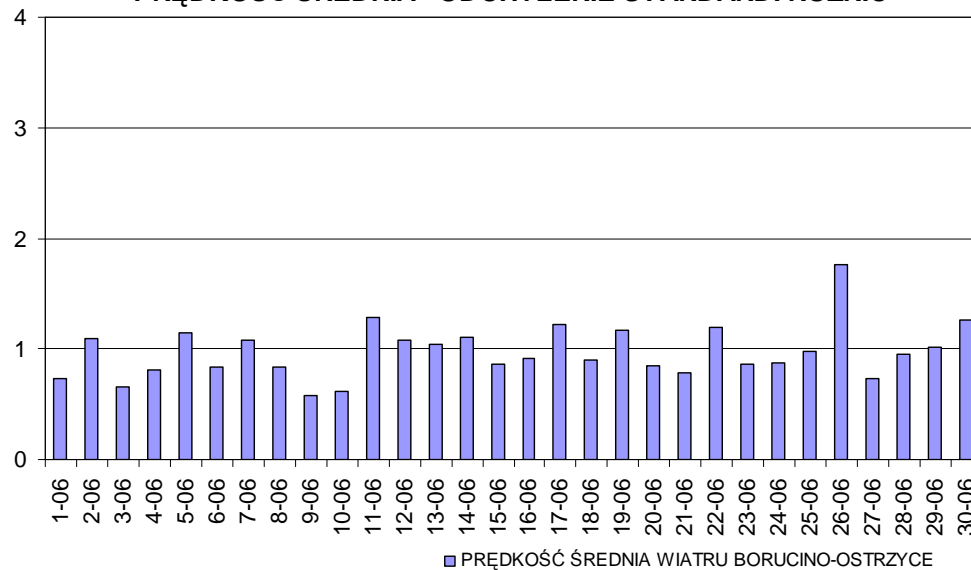
WILGOTNOŚĆ - ODCHYLENIE STANDARD. RÓŻNIC



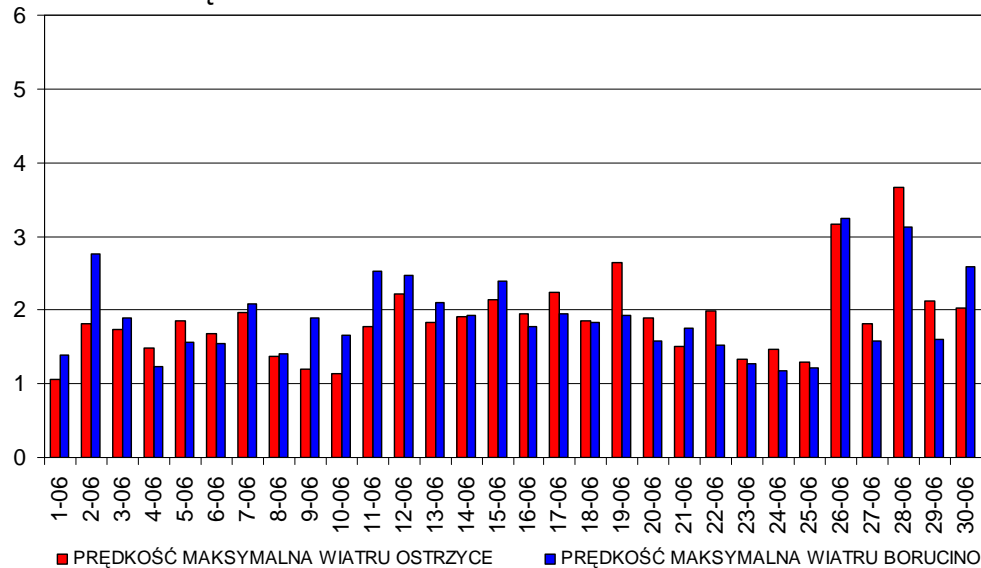
PRĘDKOŚĆ ŚREDNIA WIATRU - ODCHYLENIE STANDARD.



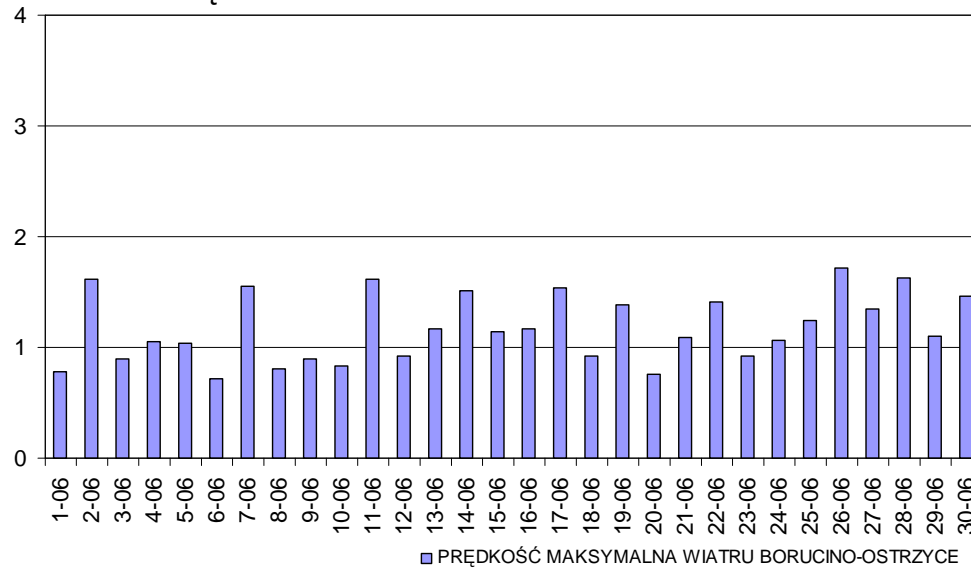
PRĘDKOŚĆ ŚREDNIA - ODCHYLENIE STANDARD. RÓŻNIC



PRĘDKOŚĆ MAX WIATRU - ODCHYLENIE STANDARD.



PRĘDKOŚĆ MAX - ODCHYLENIE STANDARD. RÓŻNIC



Opr. J.Filipiak