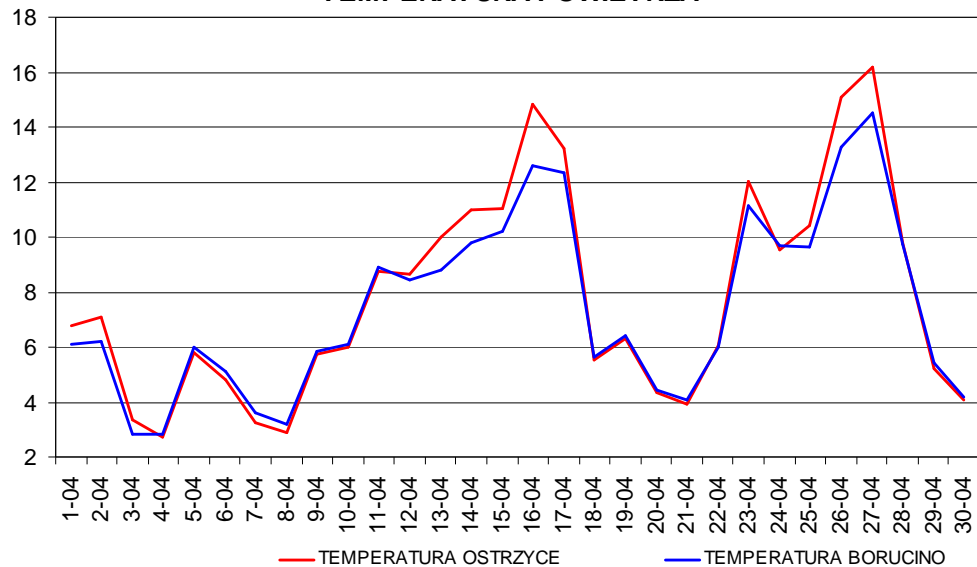


**CHARAKTERYSTYKA PORÓWNAWCZA PRZEBIEGU ELEMENTÓW METEOROLOGICZNYCH NA STACJACH W
BORUCINIE I OSTRZYCACH W MIESIĄCU KWIETNIU 2007 ROKU**

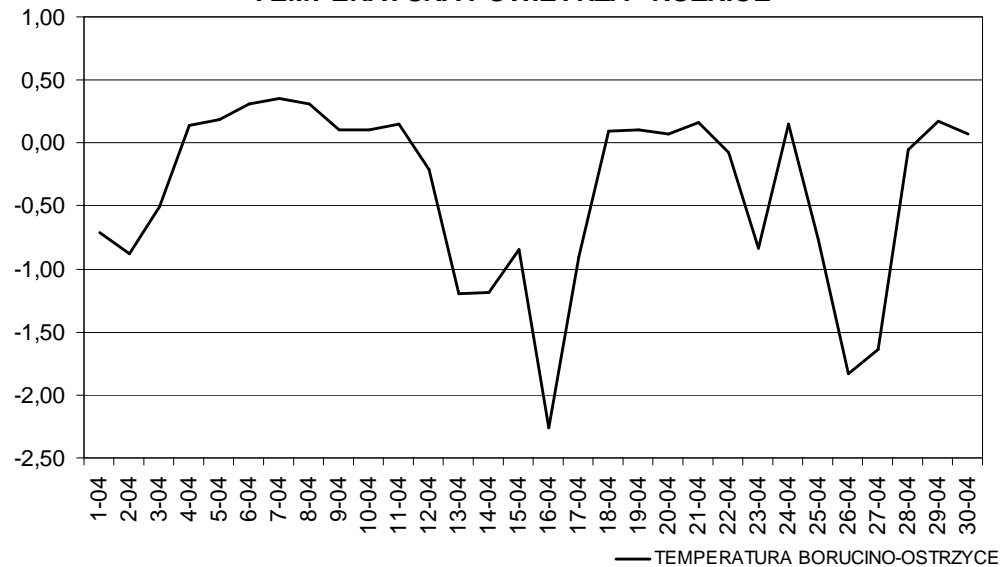
Element	Wskaźnik	Borucino	Ostrzyce
Temperatura powietrza [°C]	Średnia	7,44	7,82
	Odchylenie stand.	3,29	3,86
	Wsp. korelacji	0,99	
Temperatura powietrza przy powierzchni gruntu [°C]	Średnia	7,81	7,73
	Odchylenie stand.	3,20	3,43
	Wsp. korelacji	0,99	
Wilgotność względna [%]	Średnia	69,60	64,11
	Odchylenie stand.	10,80	13,37
	Wsp. korelacji	0,95	
Prędkość średnia wiatru [ms ⁻¹]	Średnia	2,27	3,58
	Odchylenie stand.	1,24	2,26
	Wsp. korelacji	0,86	
Prędkość maksymalna wiatru [ms ⁻¹]		16,1	17,4
Opad atmosferyczny [mm]	Suma	42,2	21,0

TEMPERATURA POWIETRZA [°C] - BORUCINO I OSTRZYCE KWIECIEŃ 2007

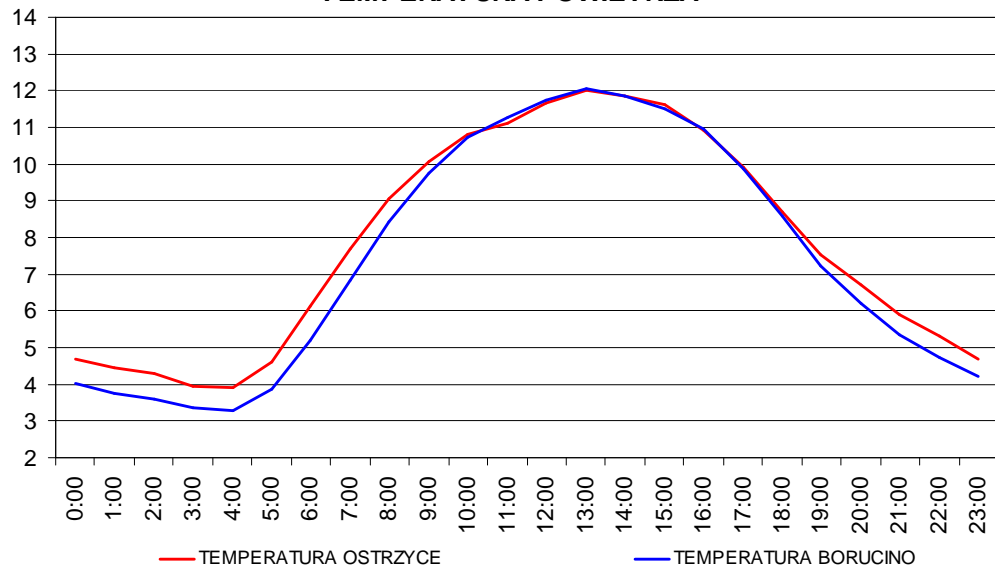
TEMPERATURA POWIETRZA



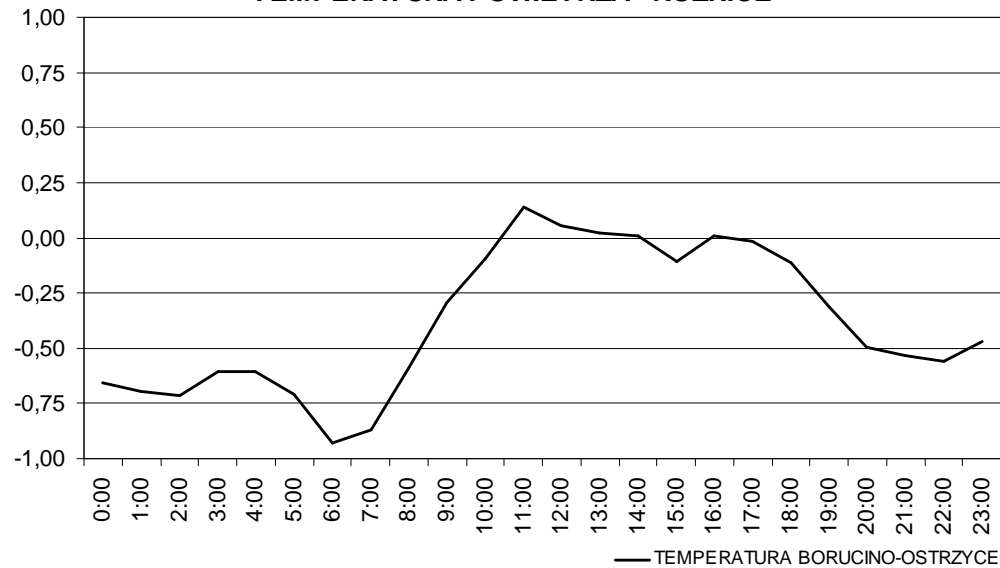
TEMPERATURA POWIETRZA - RÓŻNICE



TEMPERATURA POWIETRZA

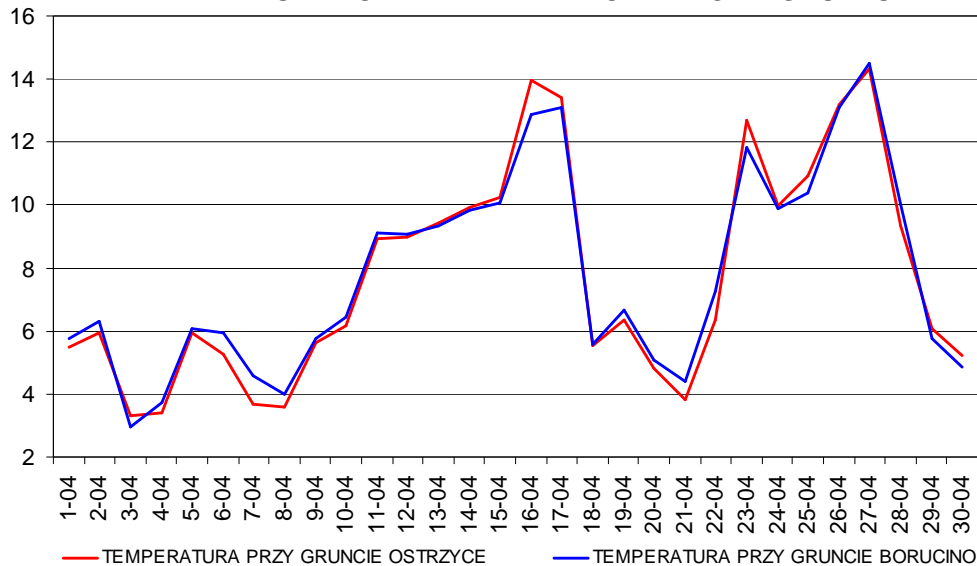


TEMPERATURA POWIETRZA - RÓŻNICE

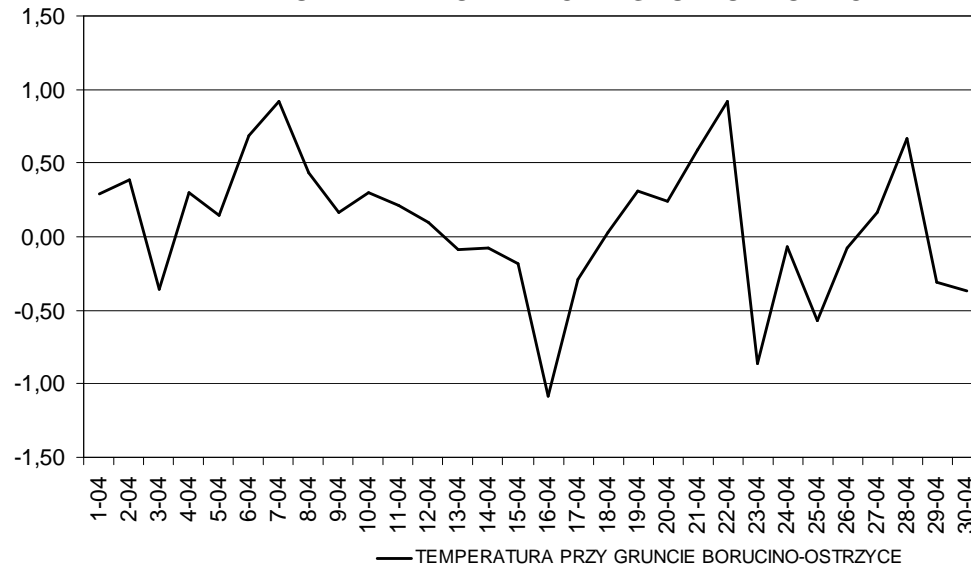


TEMPERATURA PRZY POWIERZCHNI GRUNTU [°C] - BORUCINO I OSTRZYCE KWIECIEŃ 2007

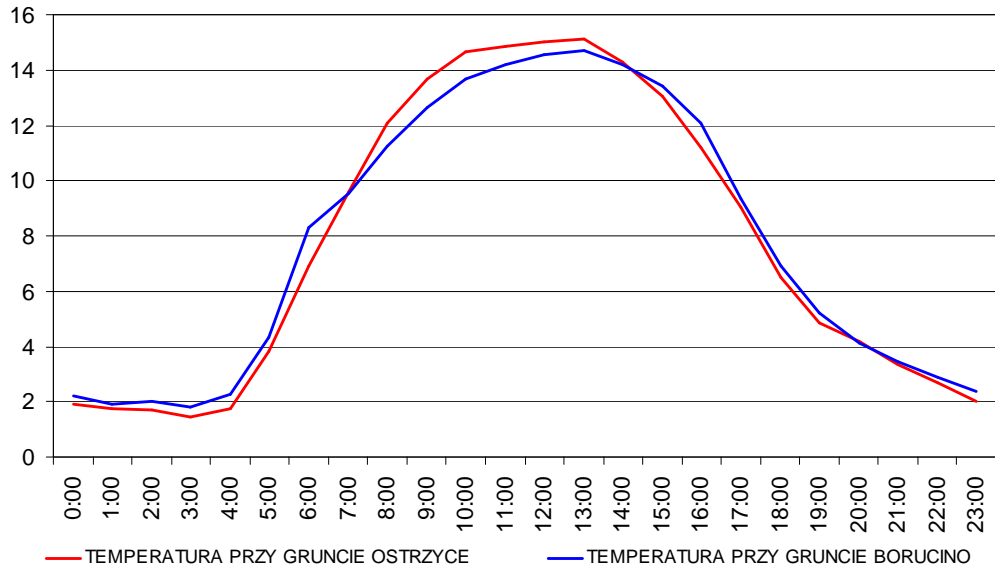
TEMPERATURA POWIETRZA PRZY POWIERZCHNI GRUNTU



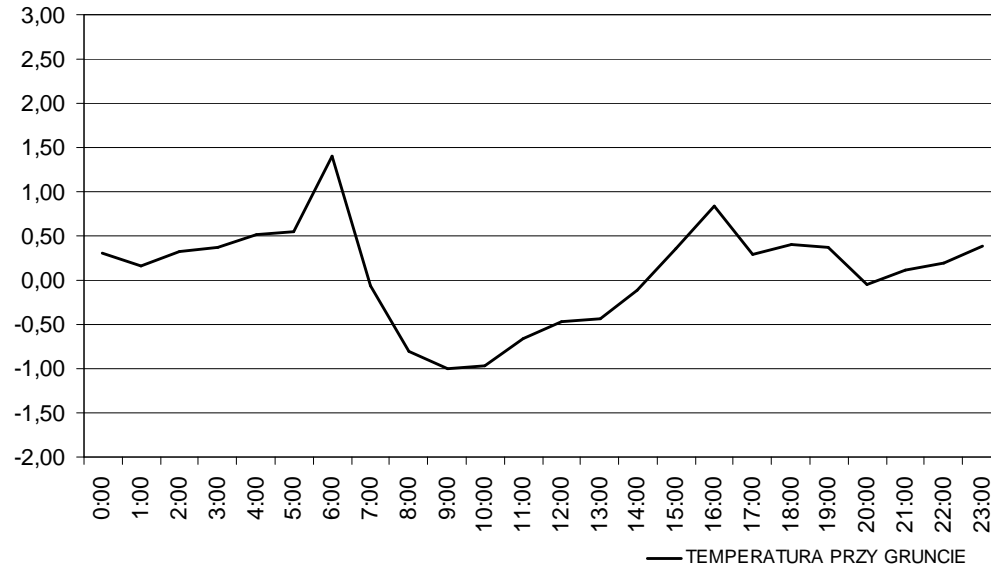
TEMPERATURA PRZY POWIERZCHNI GRUNTU - RÓŻNICE



TEMPERATURA POWIETRZA PRZY POWIERZCHNI GRUNTU

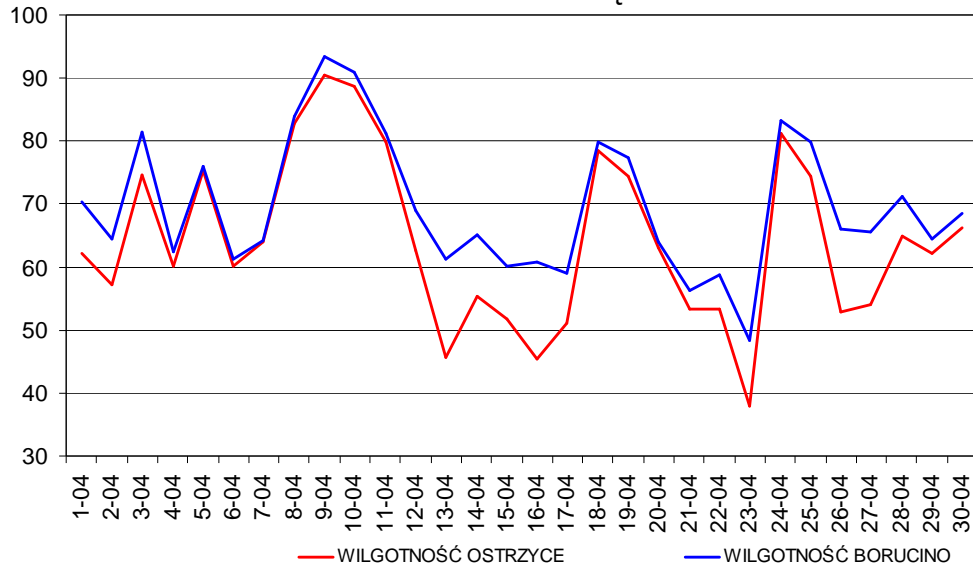


TEMPERATURA PRZY POWIERZCHNI GRUNTU - RÓŻNICE

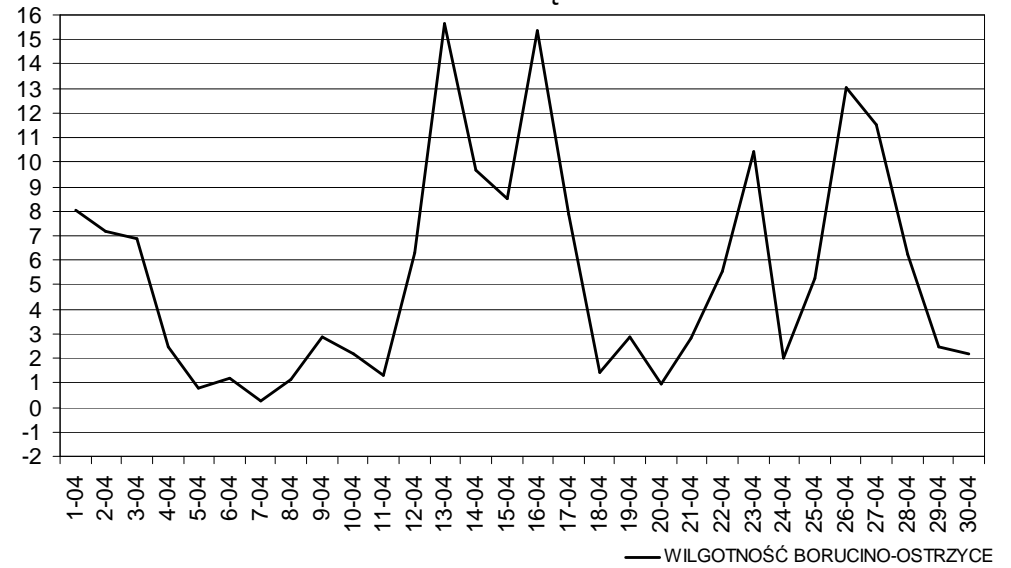


WILGOTNOŚĆ WZGLĘDNA [%] - BORUCINO I OSTRZYCE KWIECIEŃ 2007

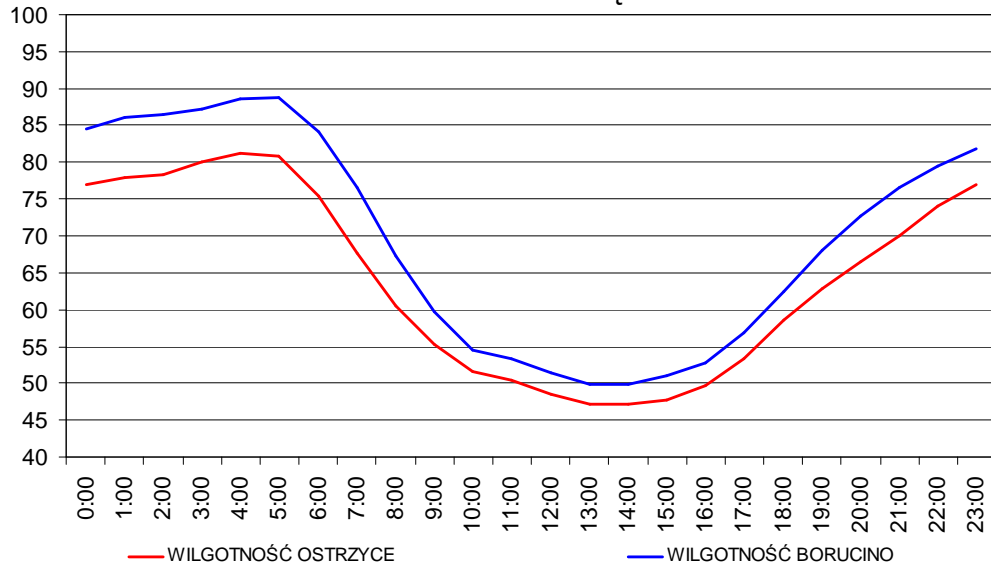
WILGOTNOŚĆ WZGLĘDNA



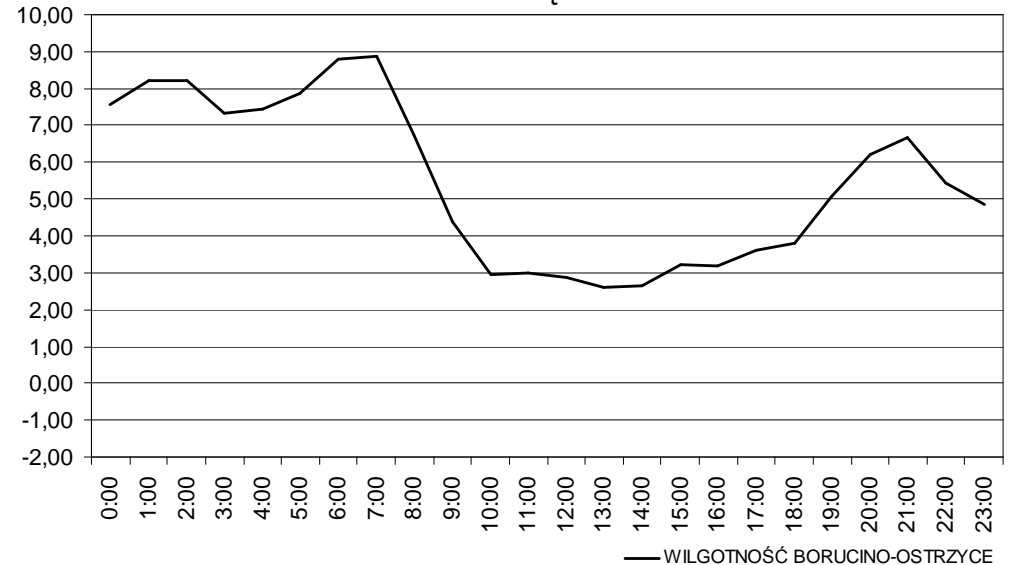
WILGOTNOŚĆ WZGLĘDNA - RÓŻNICE



WILGOTNOŚĆ WZGLĘDNA

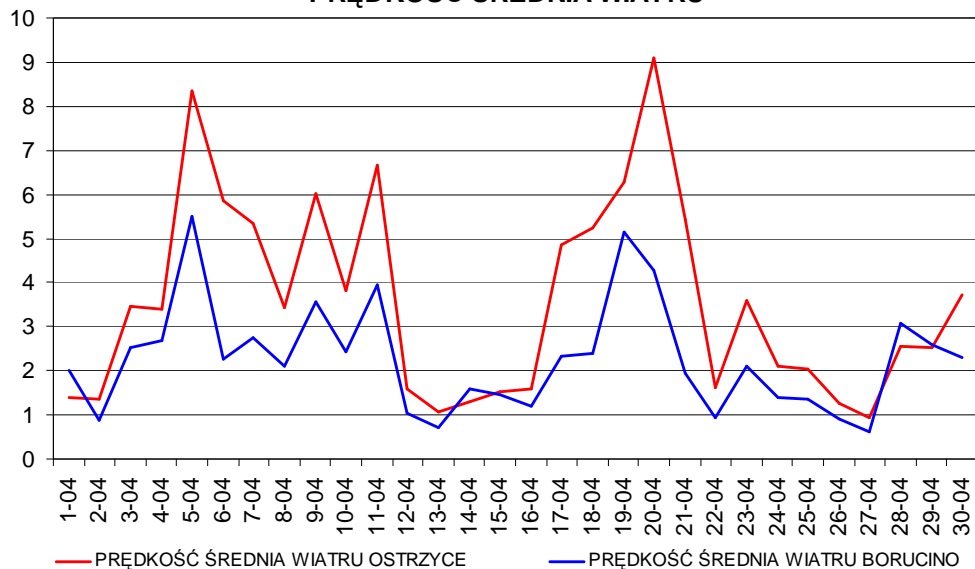


WILGOTNOŚĆ WZGLĘDNA - RÓŻNICE

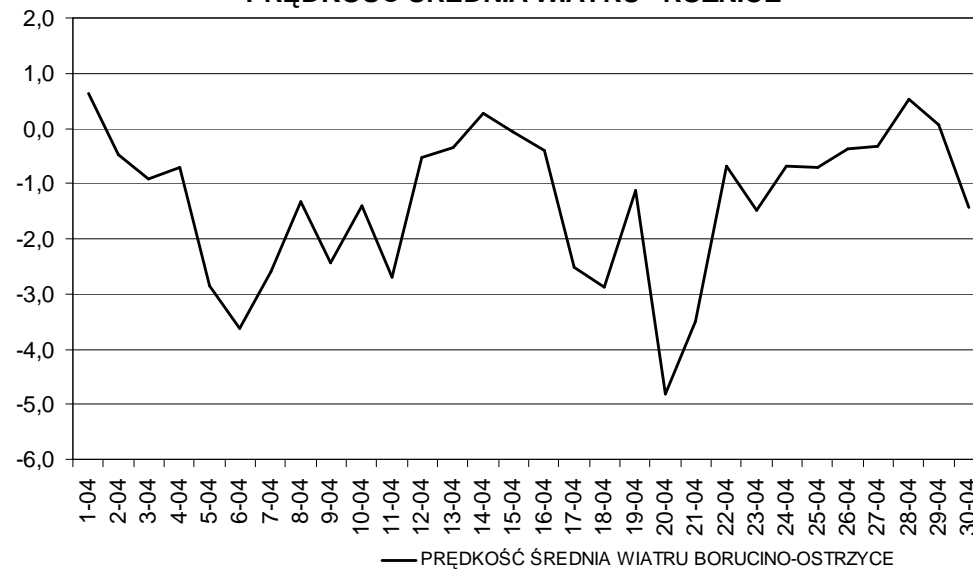


PRĘDKOŚĆ ŚREDNIA WIATRU [ms⁻¹] - BORUCINO I OSTRZYCE KWIECIEŃ 2007

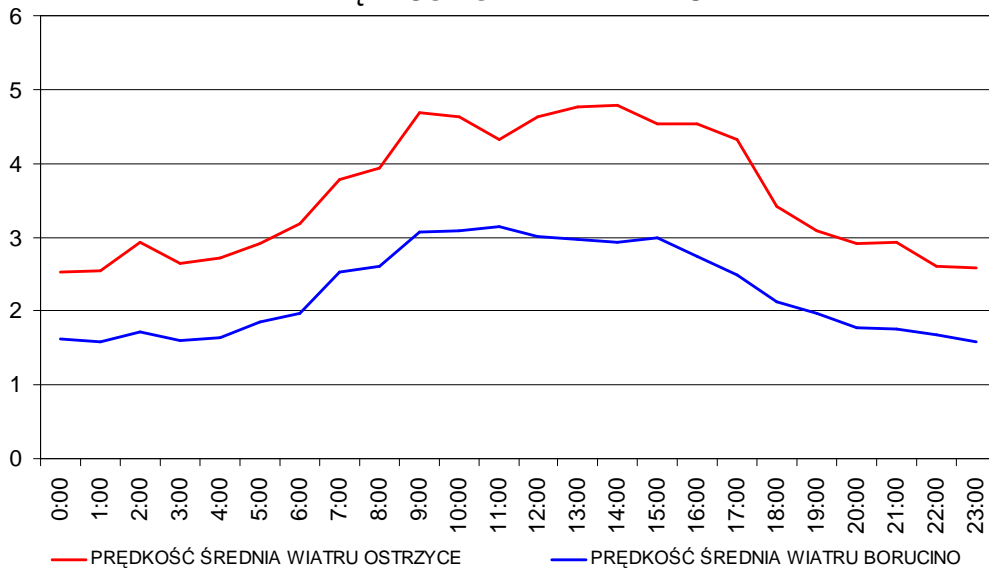
PRĘDKOŚĆ ŚREDNIA WIATRU



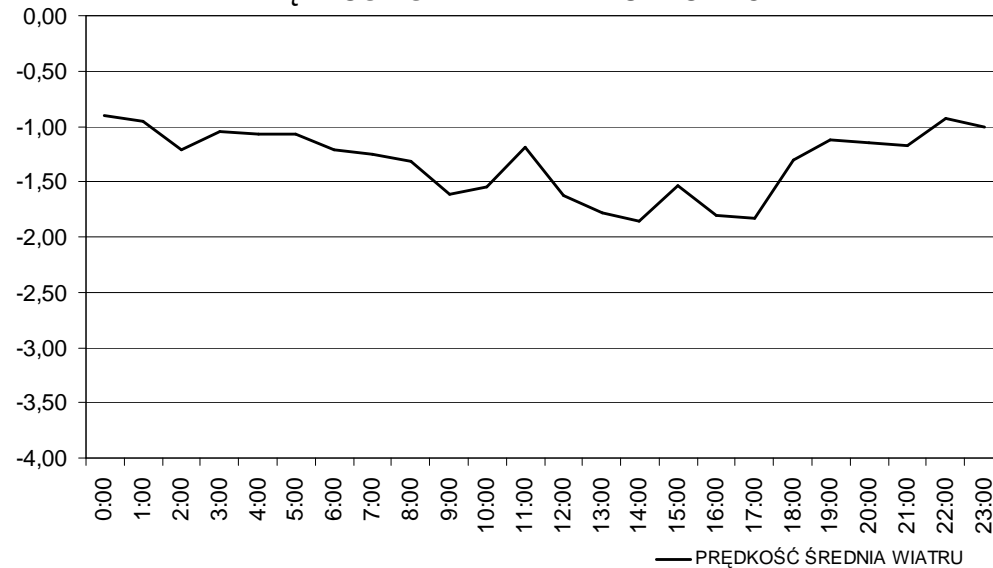
PRĘDKOŚĆ ŚREDNIA WIATRU - RÓŻNICE



PRĘDKOŚĆ ŚREDNIA WIATRU

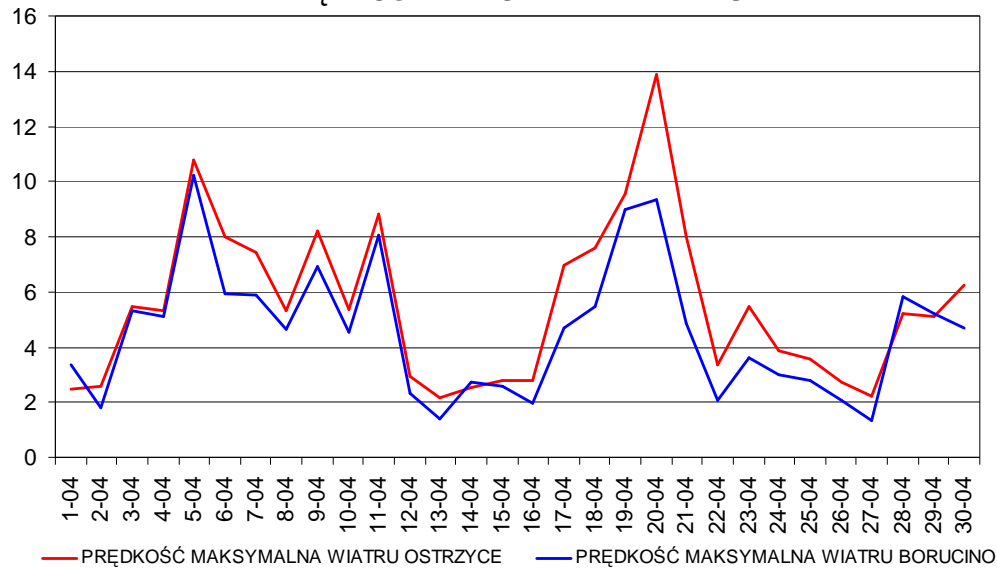


PRĘDKOŚĆ ŚREDNIA WIATRU - RÓŻNICE

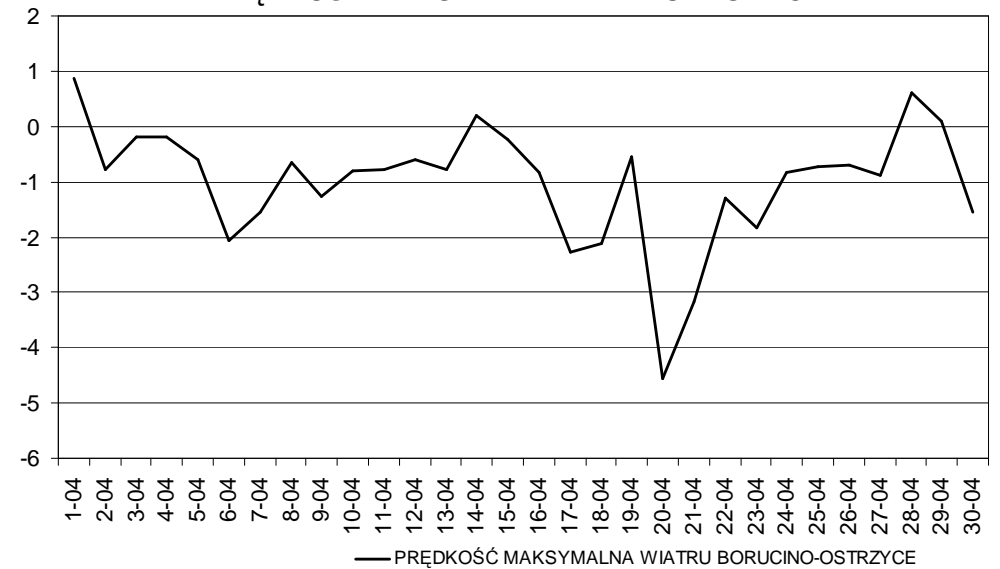


PRĘDKOŚĆ MAKSYMALNA WIATRU [ms^{-1}] - BORUCINO I OSTRZYCE KWIECIEŃ 2007

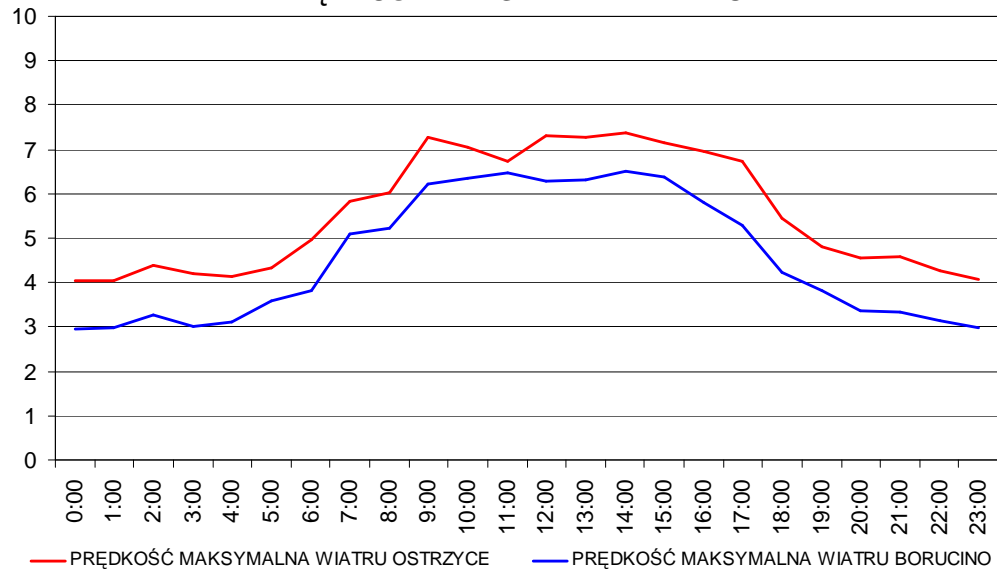
PRĘDKOŚĆ MAKSYMALNA WIATRU



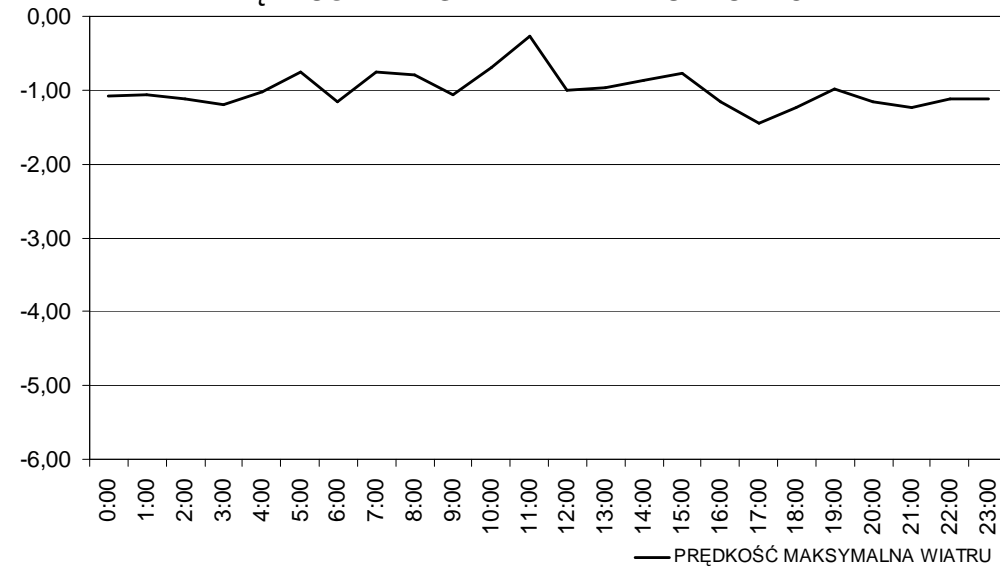
PRĘDKOŚĆ MAKSYMALNA WIATRU - RÓŻNICE



PRĘDKOŚĆ MAKSYMALNA WIATRU

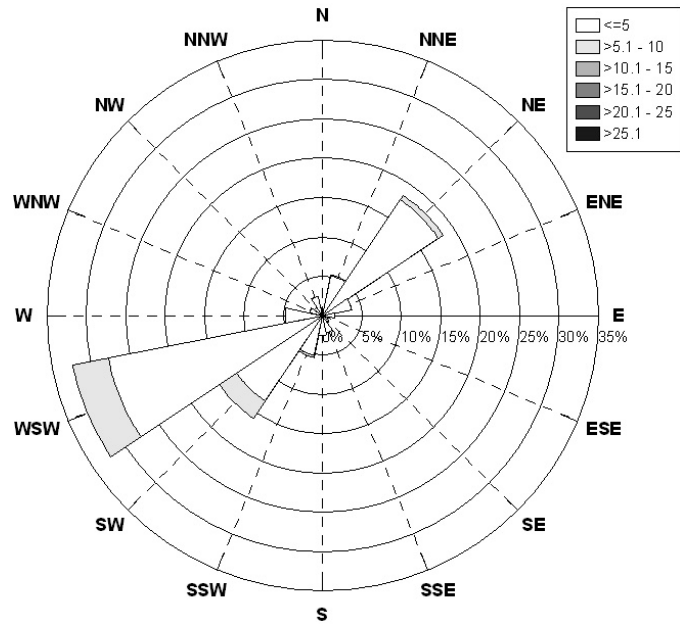


PRĘDKOŚĆ MAKSYMALNA WIATRU - RÓŻNICE

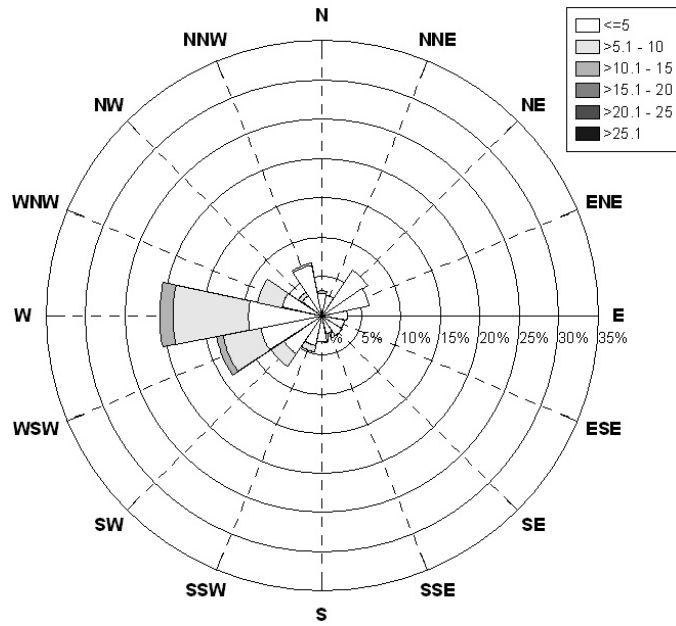


KIERUNEK WIATRU – BORUCINO I OSTRZYCE KWIECIEŃ 2007

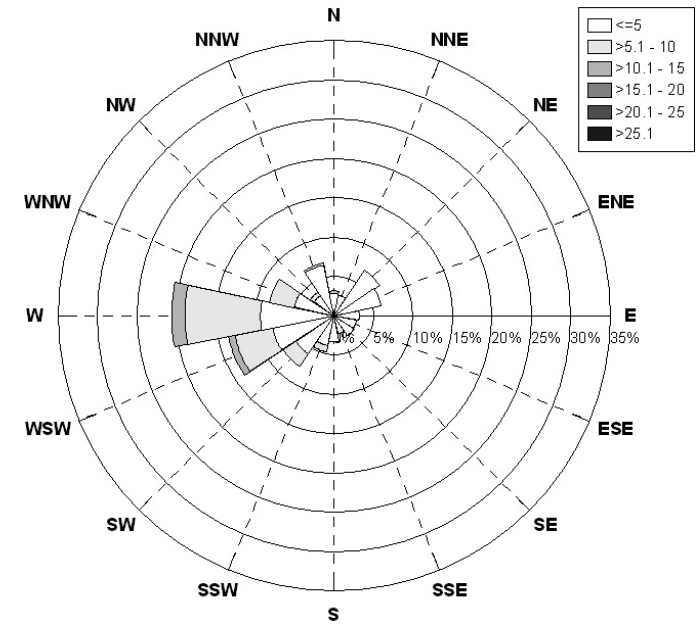
KIERUNKOWO-PĘDKOŚCIOWA RÓŻA WIATRÓW
BORUCINO



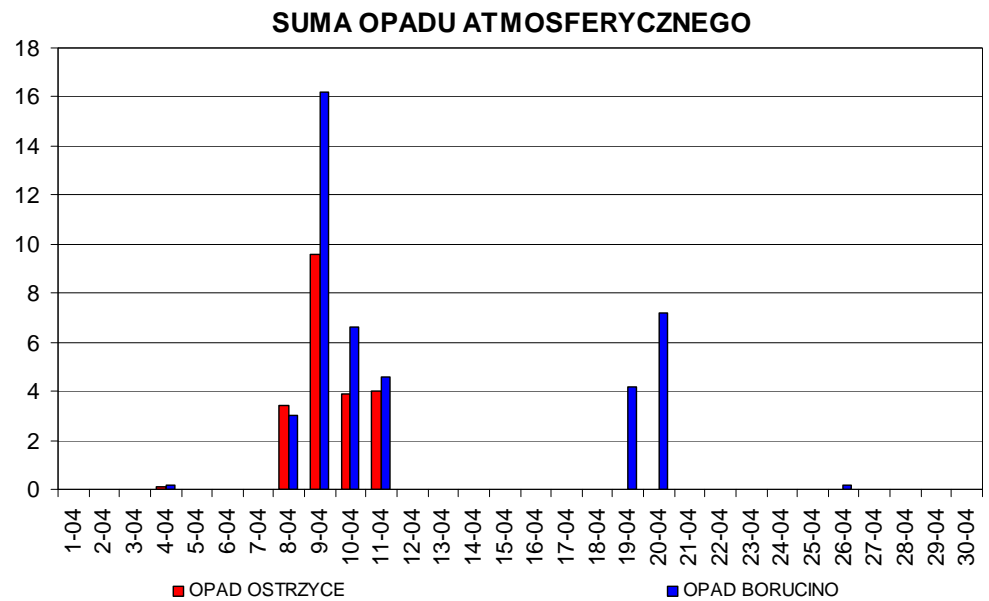
KIERUNKOWO-PĘDKOŚCIOWA RÓŻA WIATRÓW
OSTRZYCE



KIERUNKOWO-PĘDKOŚCIOWA RÓŻA WIATRÓW
OSTRZYCE

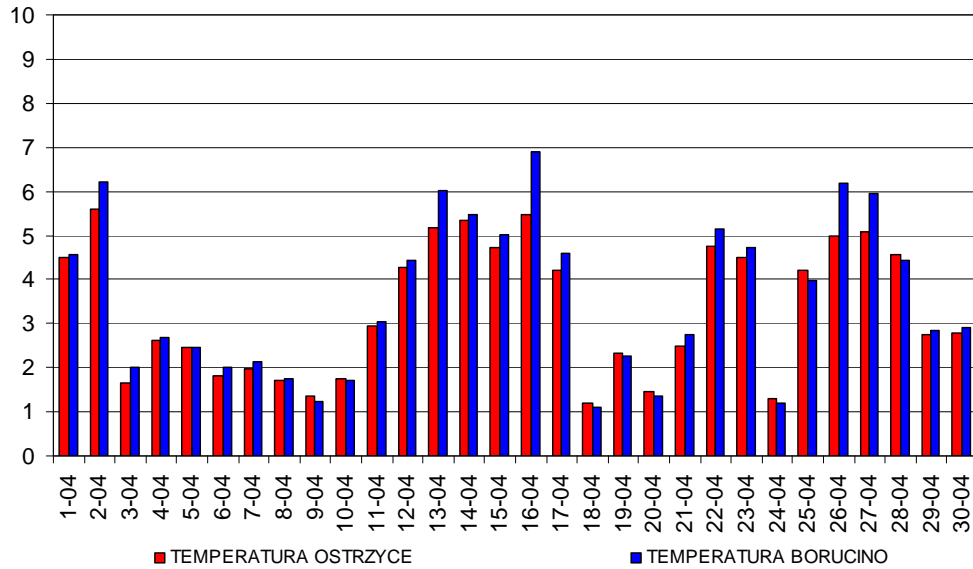


OPAD ATMOSFERYCZNY [mm] - BORUCINO I OSTRZYCE KWIECIEŃ 2007

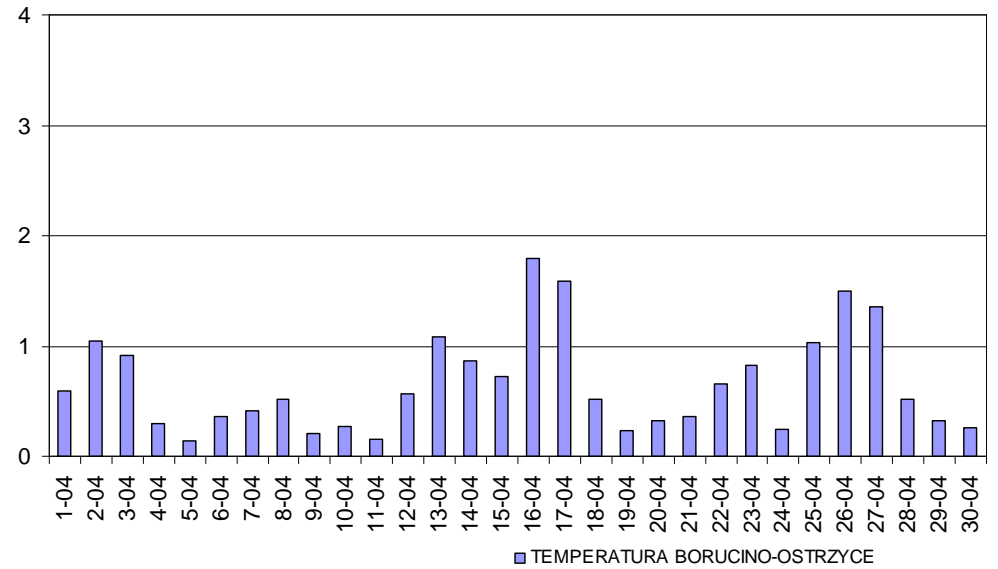


ODCHYLENIE STANDARDOWE

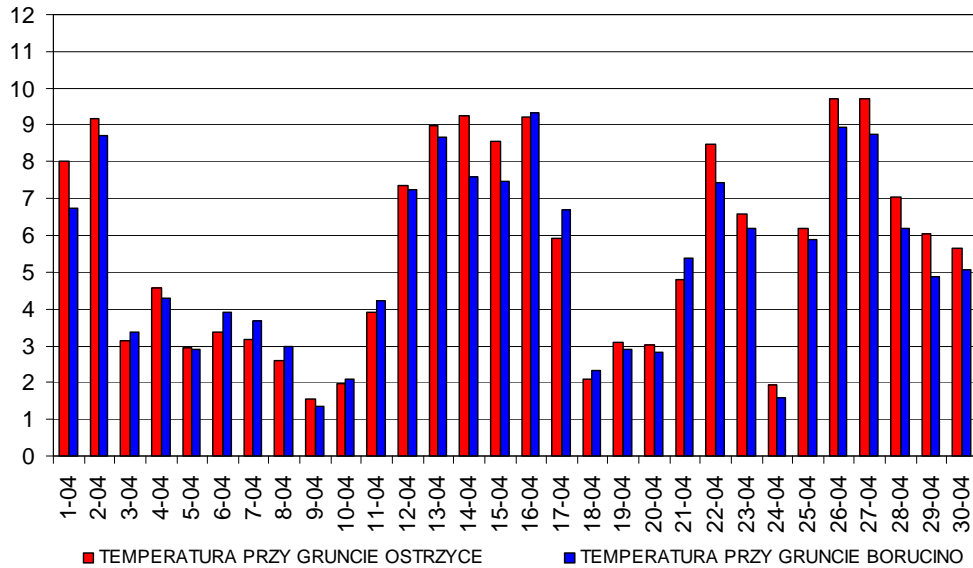
TEMPERATURA POWIETRZA - ODCHYLENIE STANDARD.



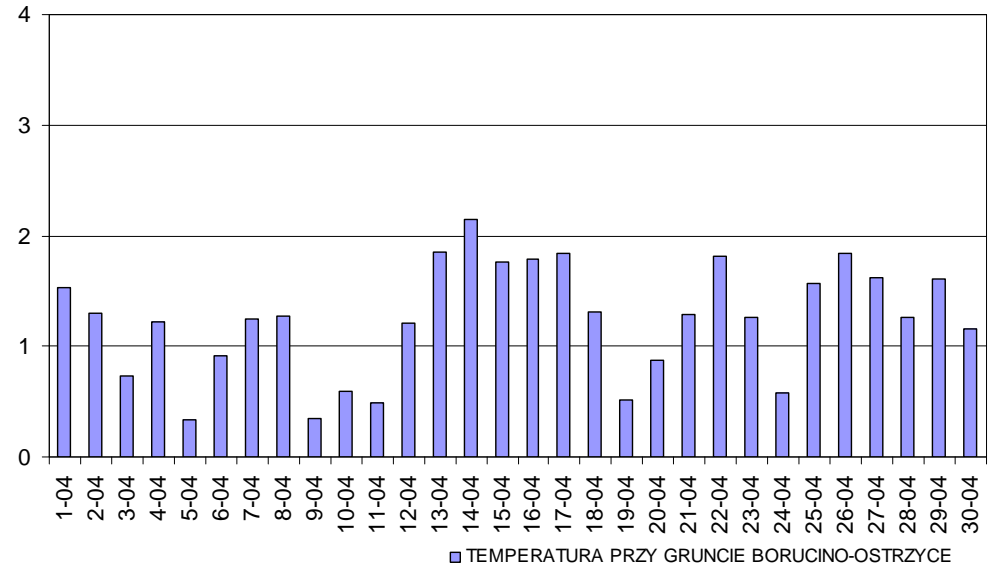
TEMPERATURA - ODCHYLENIE STANDARD. RÓŻNIC



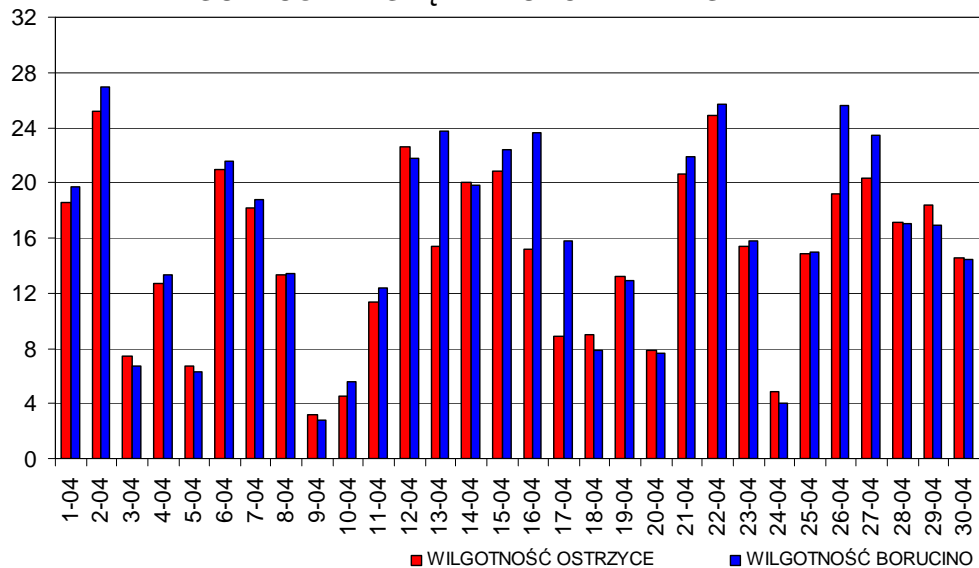
TEMPERATURA PRZY POW. GRUNTU - ODCHYLENIE ST.



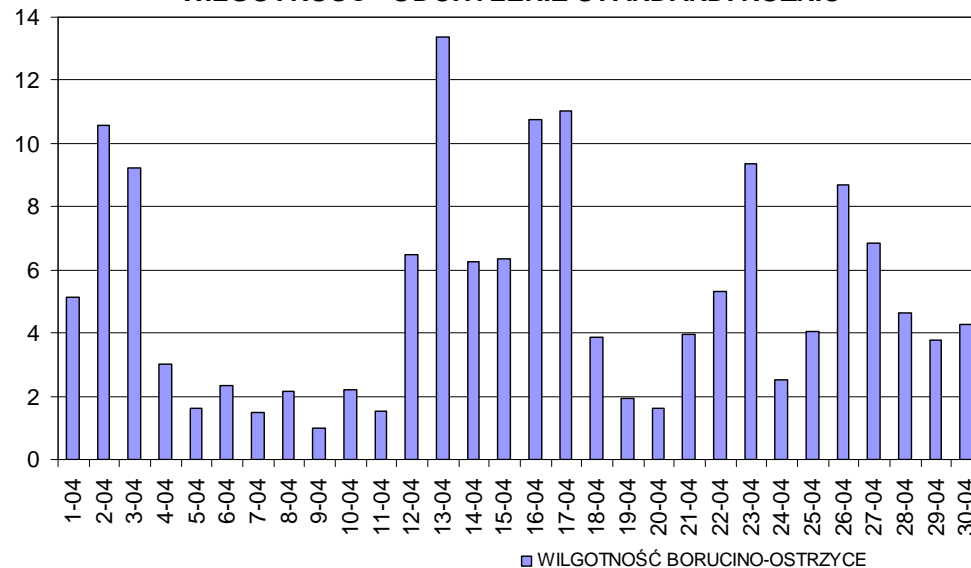
TEMPERATURA GRUNT - ODCHYLENIE STANDARD. RÓŻNIC



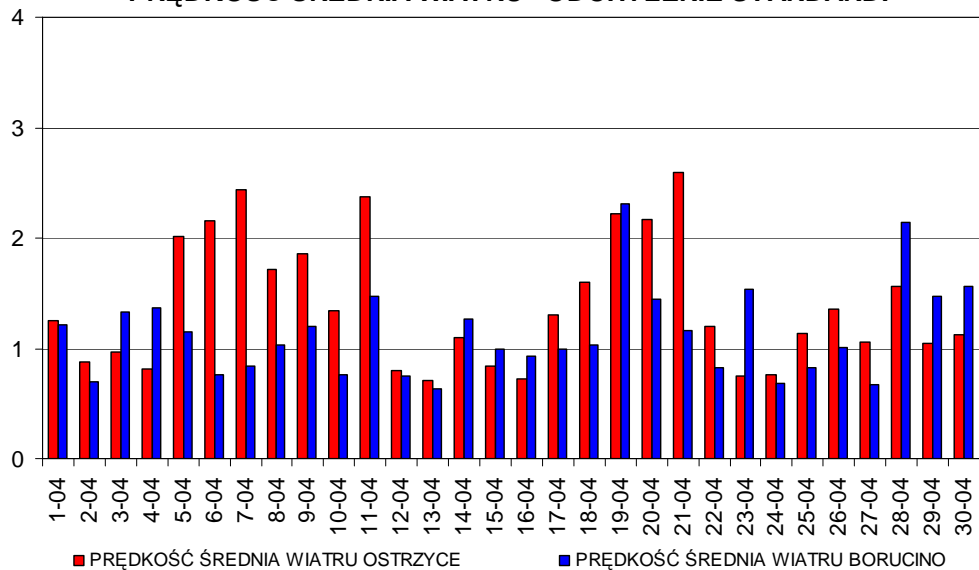
WILGOTNOŚĆ WZGLĘDNA - ODCHYLENIE STANDARD.



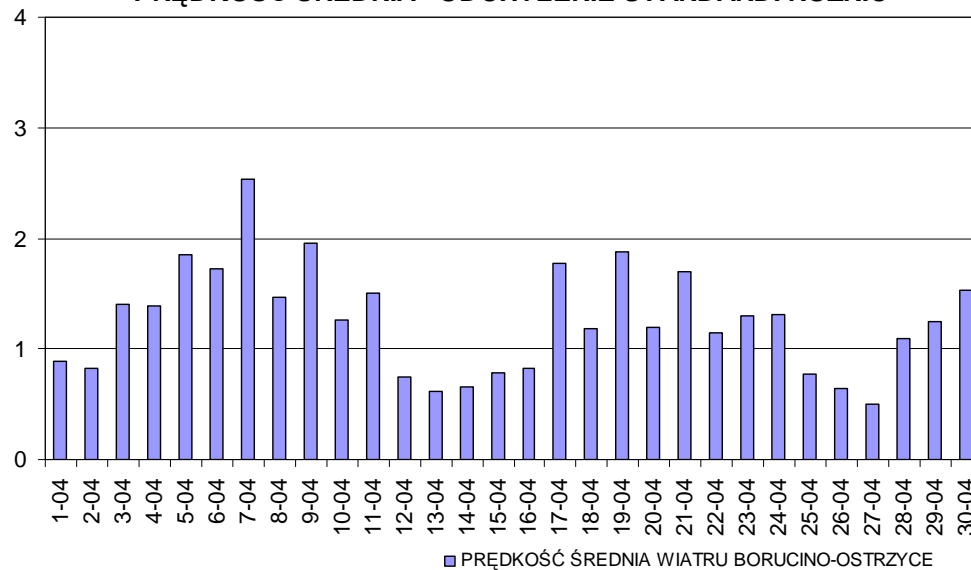
WILGOTNOŚĆ - ODCHYLENIE STANDARD. RÓŻNIC



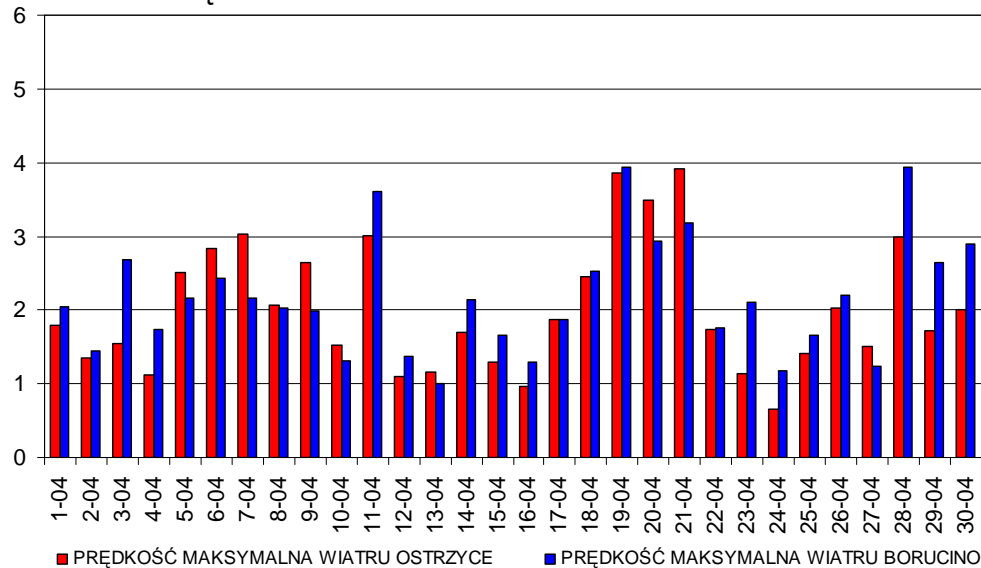
PRĘDKOŚĆ ŚREDNIA WIATRU - ODCHYLENIE STANDARD.



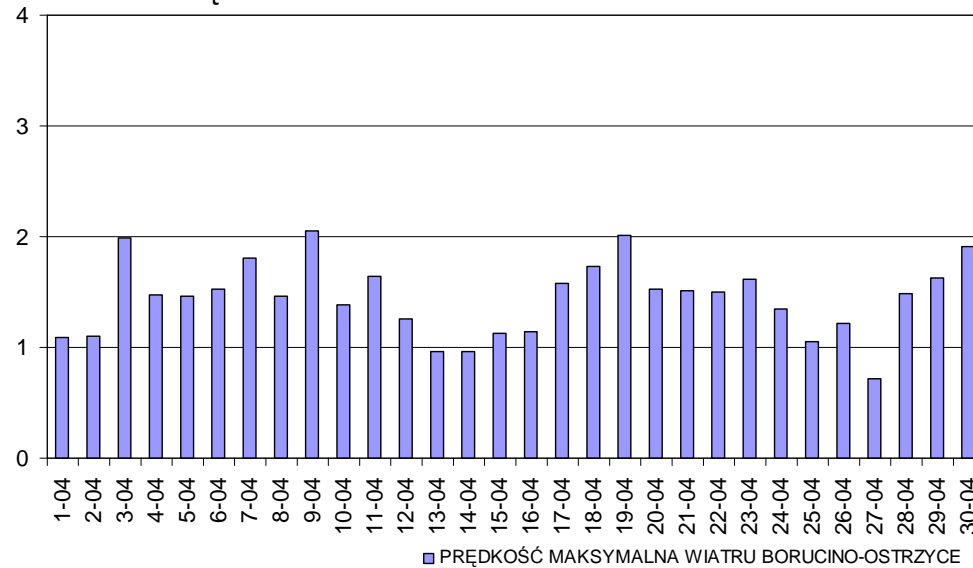
PRĘDKOŚĆ ŚREDNIA - ODCHYLENIE STANDARD. RÓŻNIC



PRĘDKOŚĆ MAX WIATRU - ODCHYLENIE STANDARD.



PRĘDKOŚĆ MAX - ODCHYLENIE STANDARD. RÓŻNIC



Opr. J.Filipiak