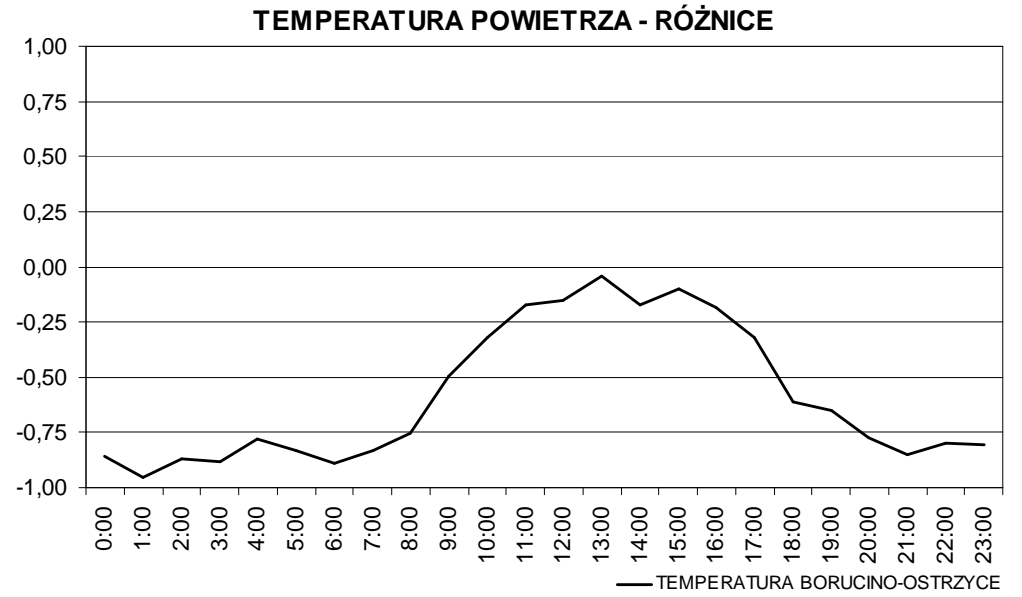
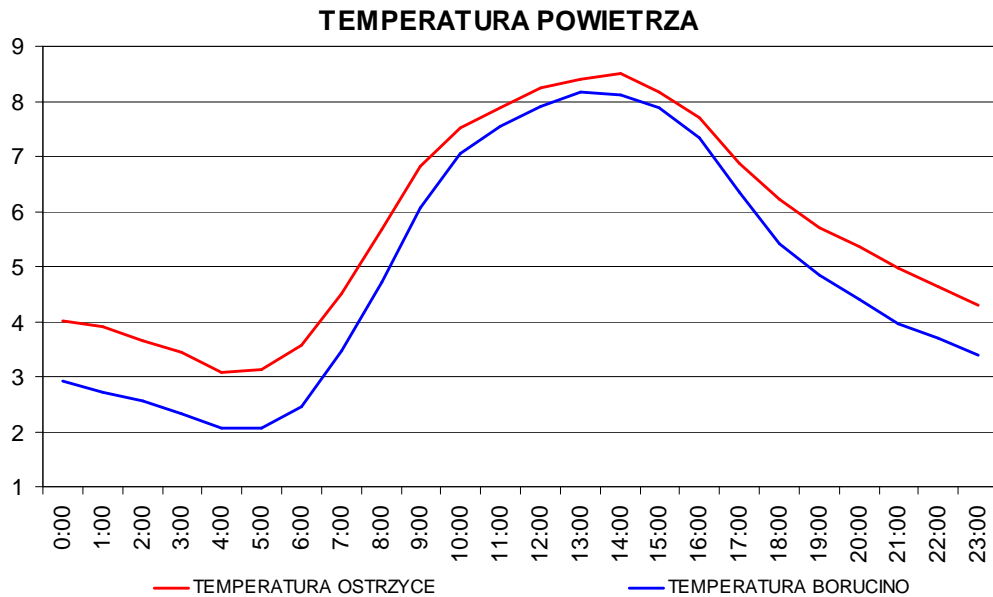
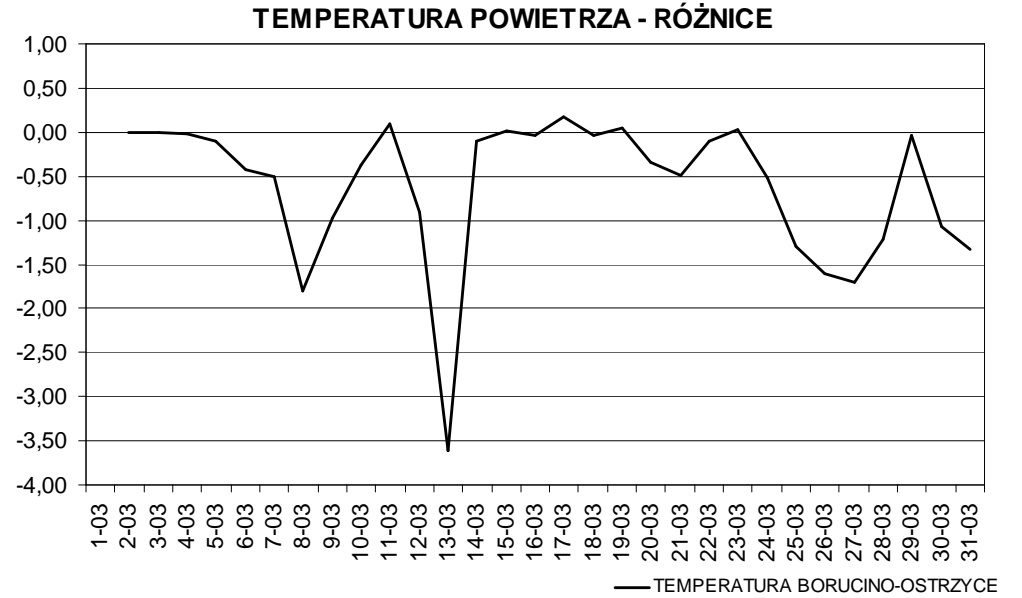
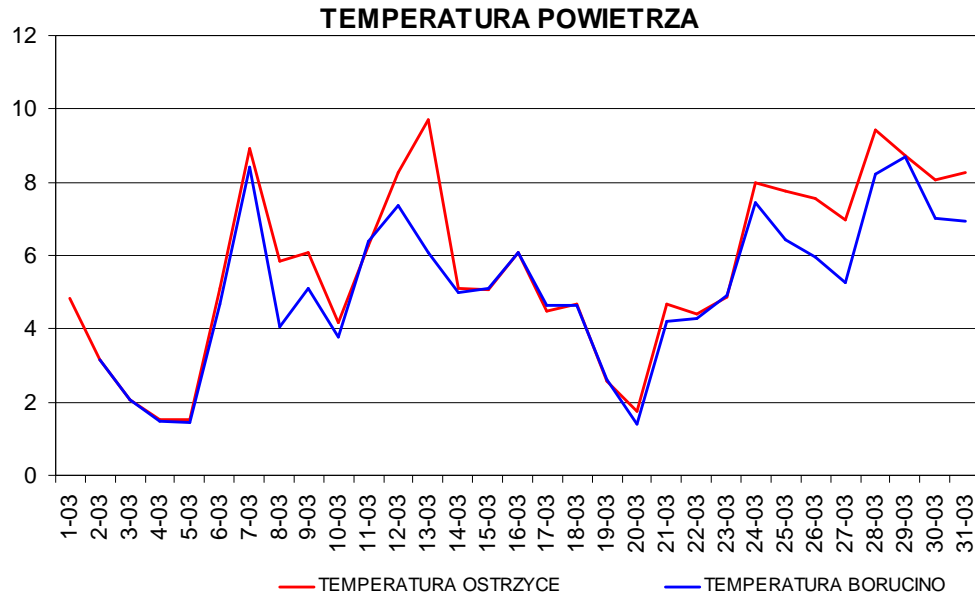


**CHARAKTERYSTYKA PORÓWNAWCZA PRZEBIEGU ELEMENTÓW METEOROLOGICZNYCH NA STACJACH W
BORUCINIE I OSTRZYCACH W MIESIĄCU MARCU 2007 ROKU**

Element	Wskaźnik	Borucino*	Ostrzyce
Temperatura powietrza [°C]	Średnia	5,09	5,67
	Odchylenie stand.	2,05	2,40
	Wsp. korelacji	0,95	
Temperatura powietrza przy powierzchni gruntu [°C]	Średnia	4,93	5,25
	Odchylenie stand.	2,00	2,12
	Wsp. korelacji	0,96	
Wilgotność względna [%]	Średnia	80,48	75,49
	Odchylenie stand.	12,96	16,19
	Wsp. korelacji	0,97	
Prędkość średnia wiatru [ms ⁻¹]	Średnia	2,84	3,86
	Odchylenie stand.	1,42	1,58
	Wsp. korelacji	0,74	
Prędkość maksymalna wiatru [ms ⁻¹]		15,7	19,8
Opad atmosferyczny [mm]	Suma	35,8	29,4

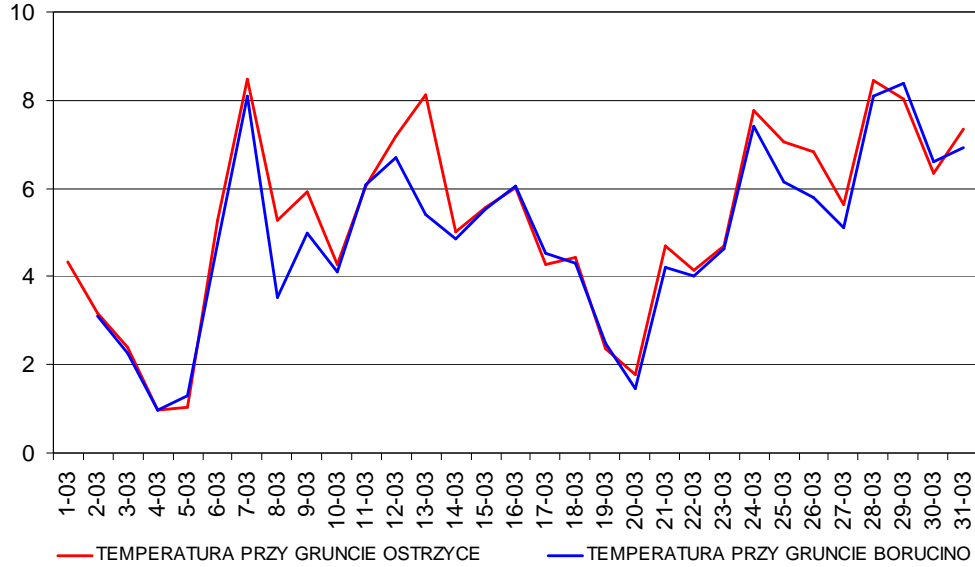
***awaria części czujników stacji do 2 marca**

TEMPERATURA POWIETRZA [°C] - BORUCINO I OSTRZYCE MARZEC 2007

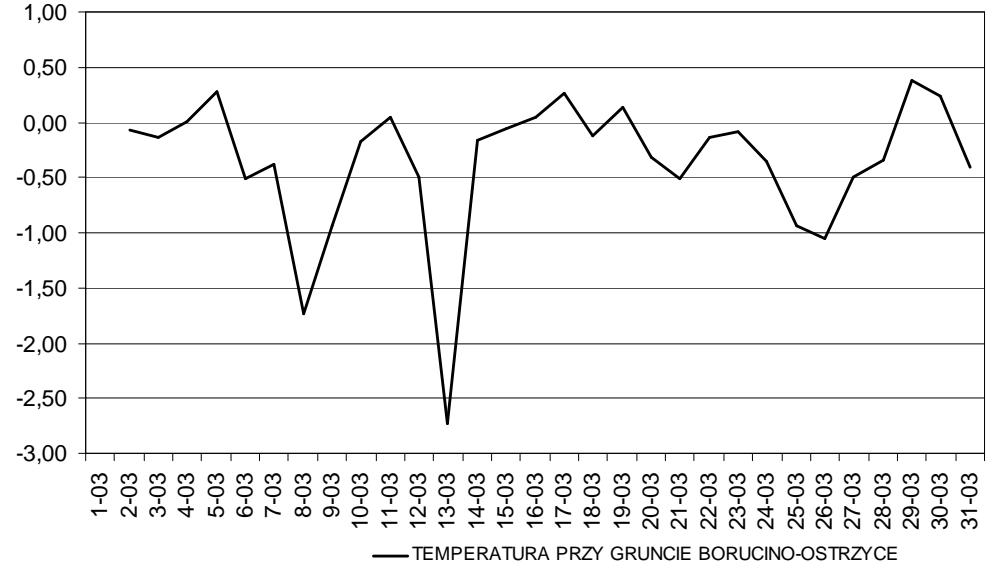


TEMPERATURA PRZY POWIERZCHNI GRUNTU [°C] - BORUCINO I OSTRZYCE MARZEC 2007

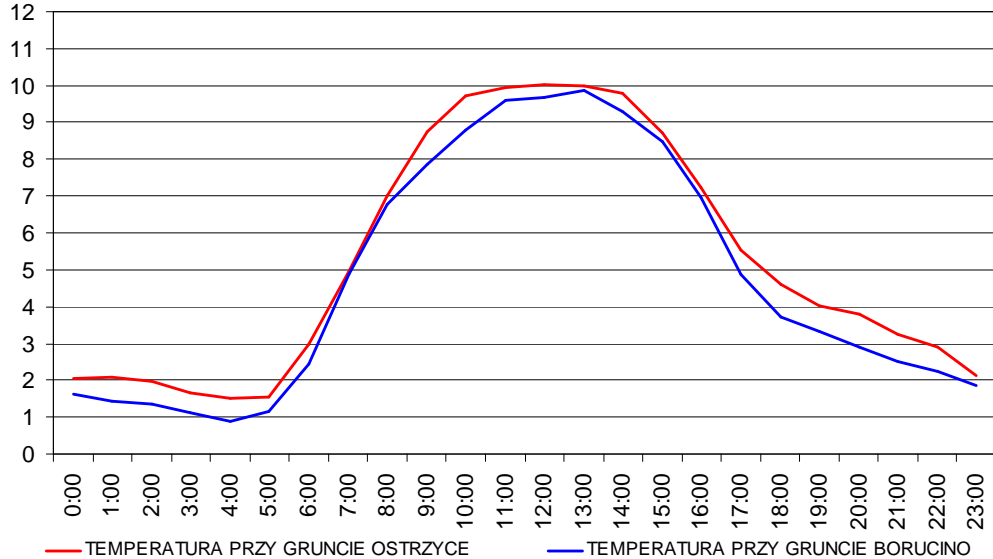
TEMPERATURA POWIETRZA PRZY POWIERZCHNI GRUNTU



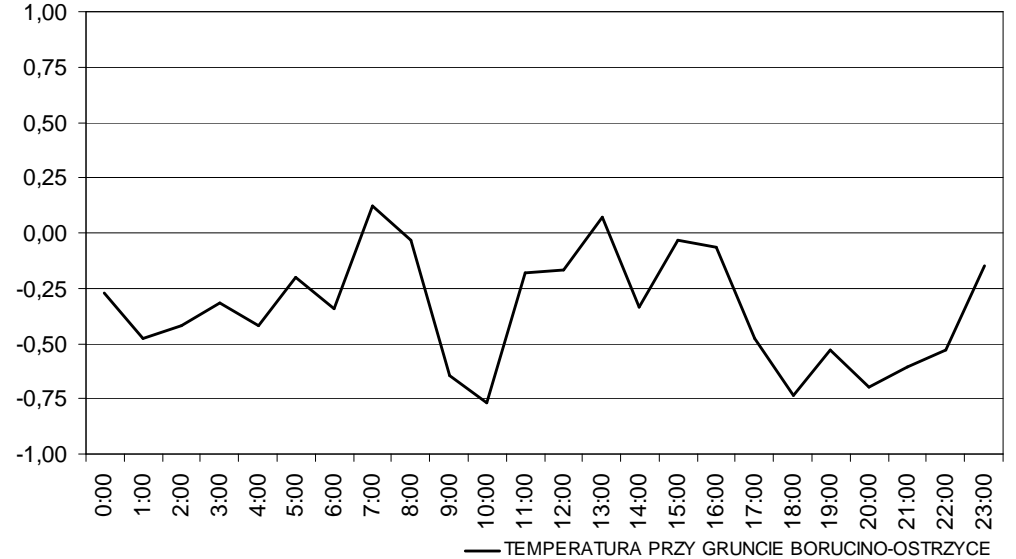
TEMPERATURA PRZY POWIERZCHNI GRUNTU - RÓŻNICE



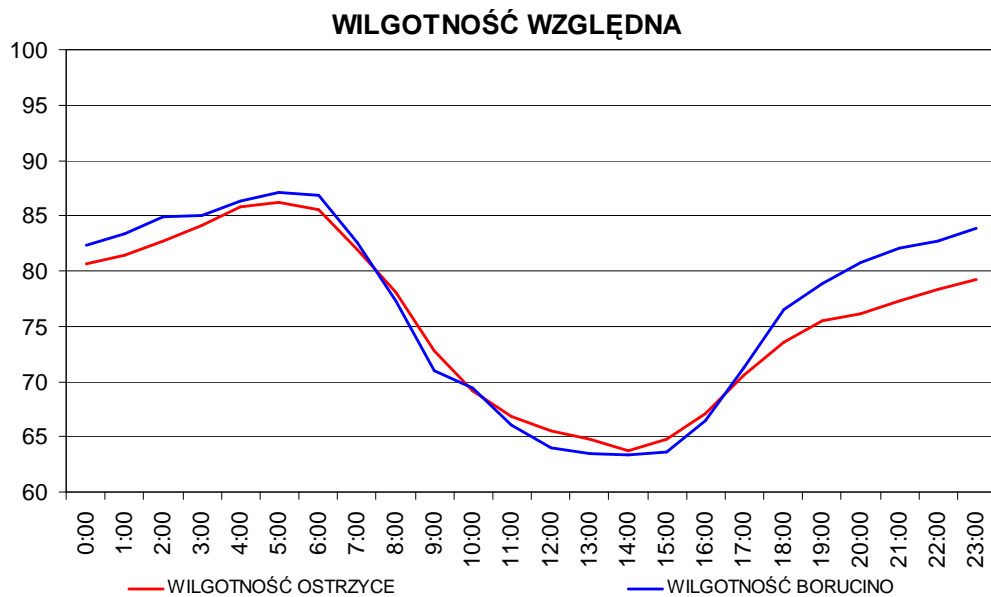
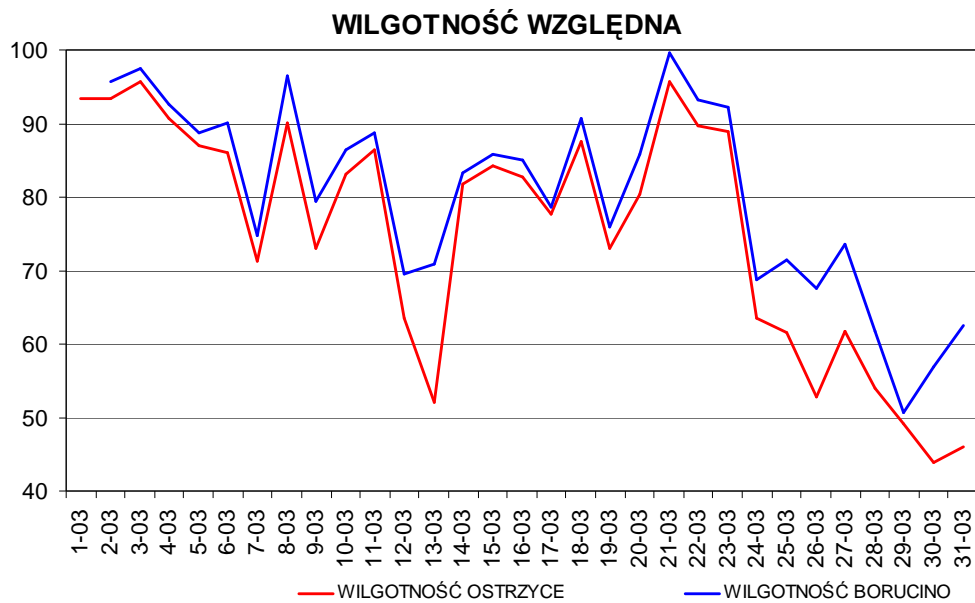
TEMPERATURA POWIETRZA PRZY POWIERZCHNI GRUNTU



TEMPERATURA PRZY POWIERZCHNI GRUNTU - RÓŻNICE

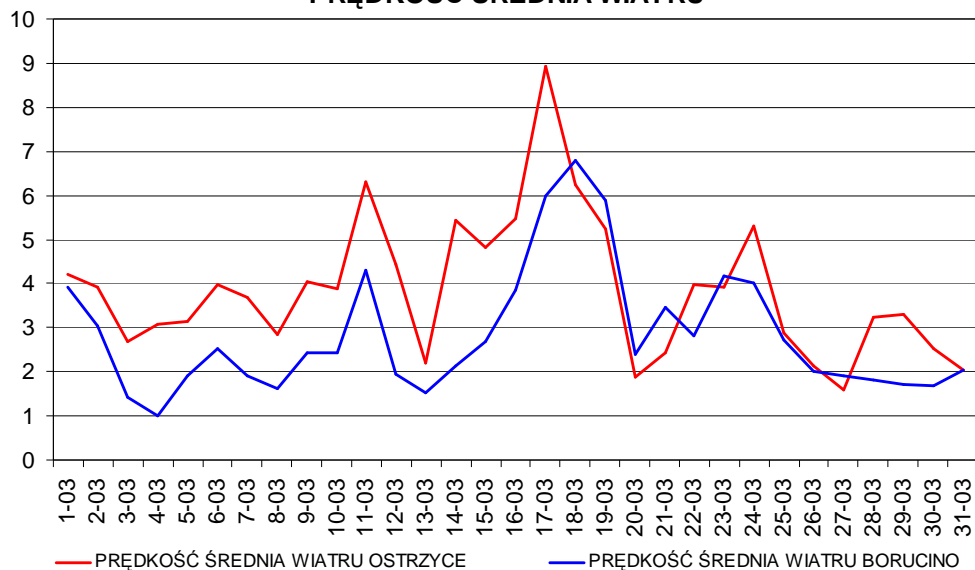


WILGOTNOŚĆ WZGLĘDNA [%] - BORUCINO I OSTRZYCE MARZEC 2007

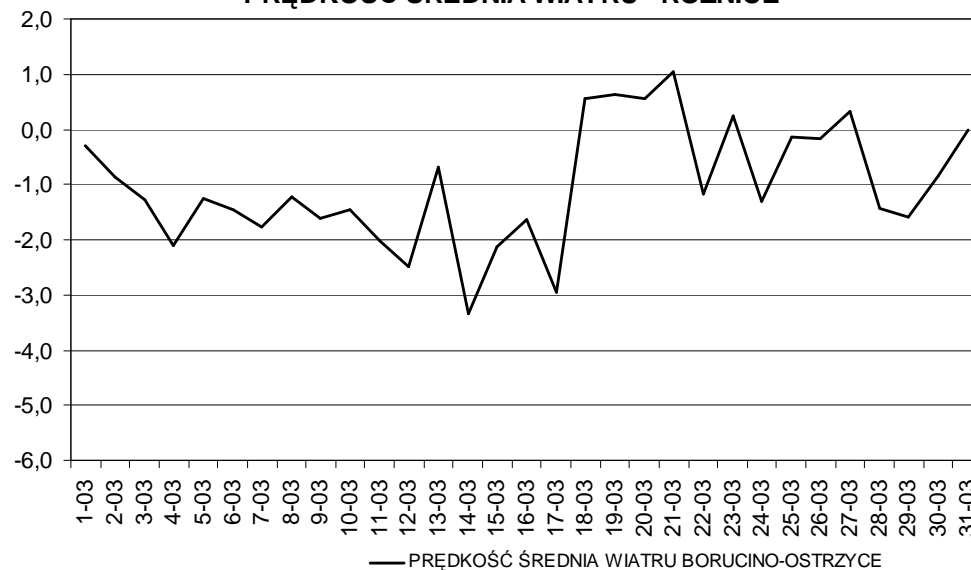


PRĘDKOŚĆ ŚREDNIA WIATRU [ms⁻¹] - BORUCINO I OSTRZYCE MARZEC 2007

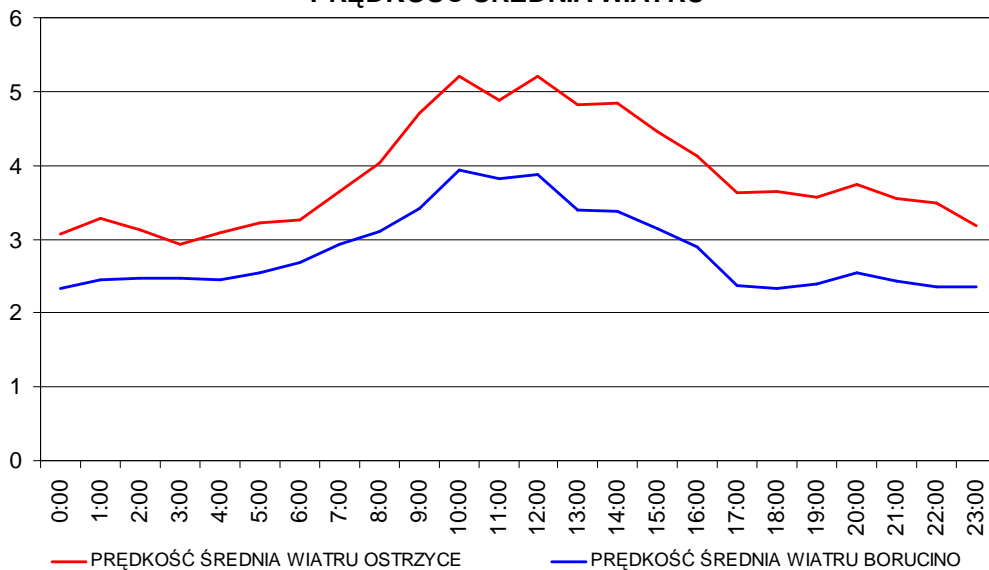
PRĘDKOŚĆ ŚREDNIA WIATRU



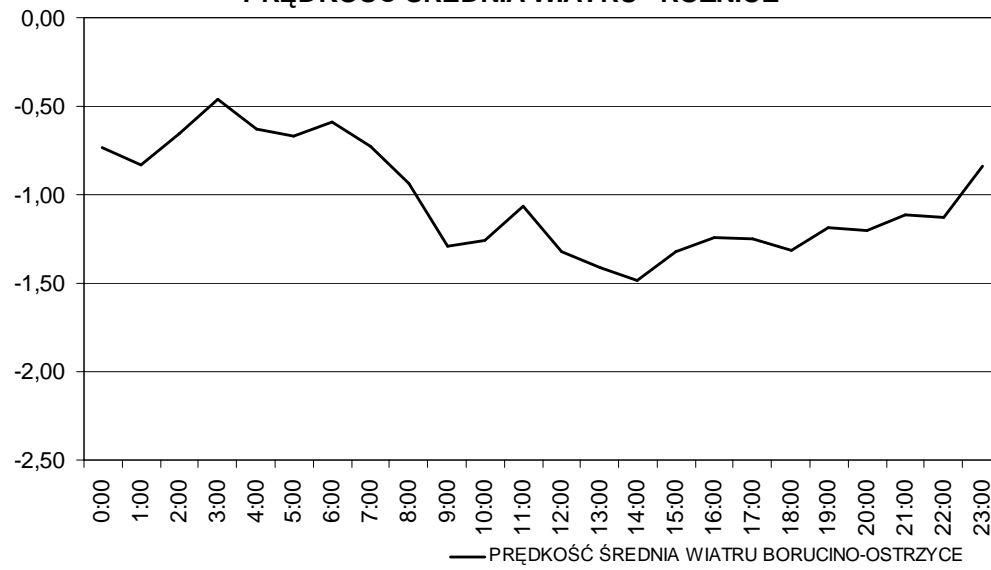
PRĘDKOŚĆ ŚREDNIA WIATRU - RÓŻNICE



PRĘDKOŚĆ ŚREDNIA WIATRU

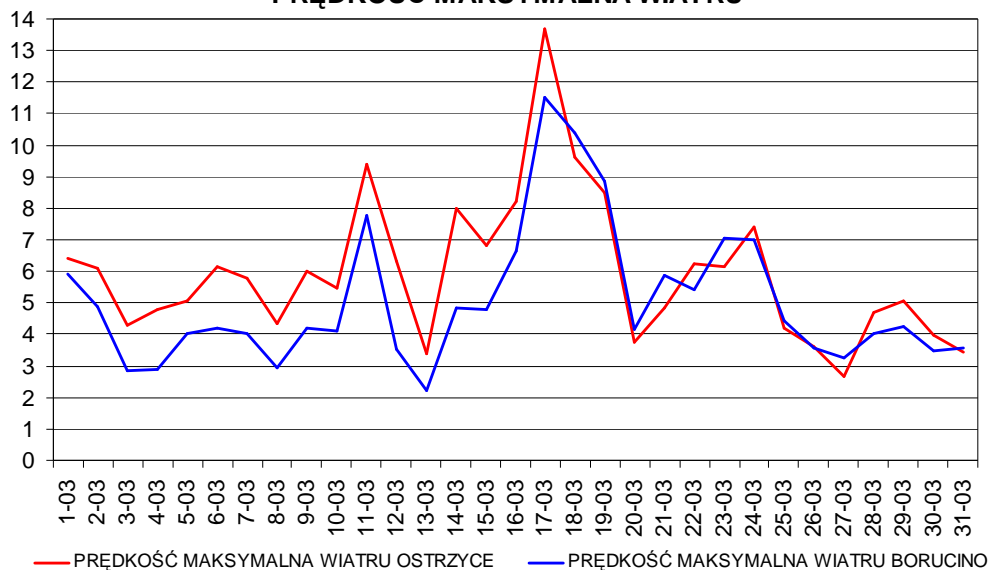


PRĘDKOŚĆ ŚREDNIA WIATRU - RÓŻNICE

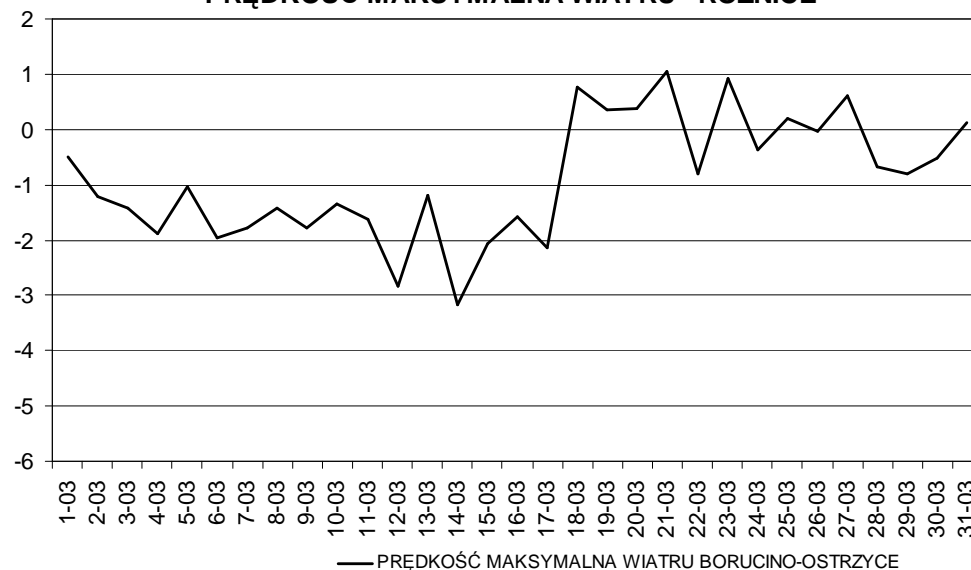


PRĘDKOŚĆ MAKSYMALNA WIATRU [ms^{-1}] - BORUCINO I OSTRZYCE MARZEC 2007

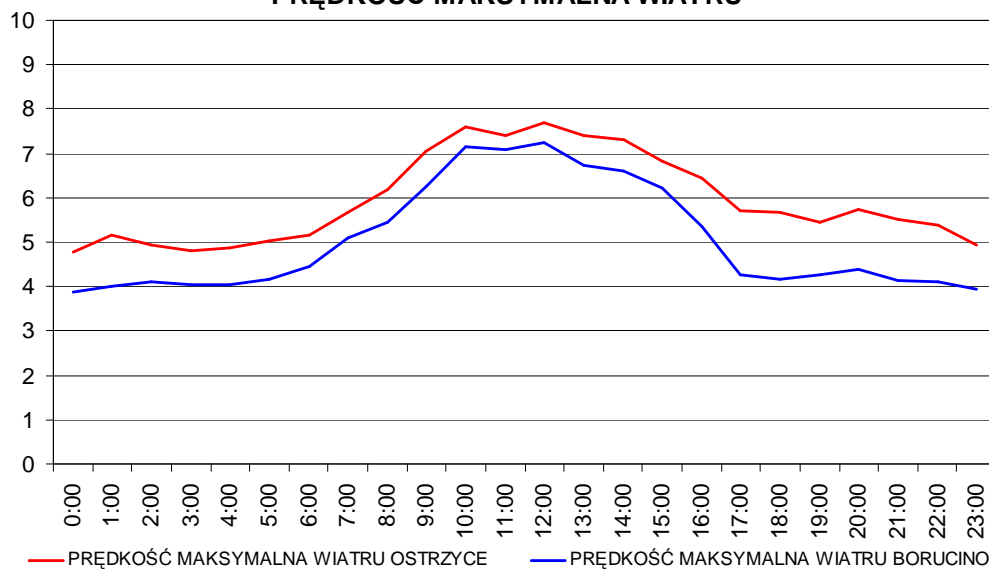
PRĘDKOŚĆ MAKSYMALNA WIATRU



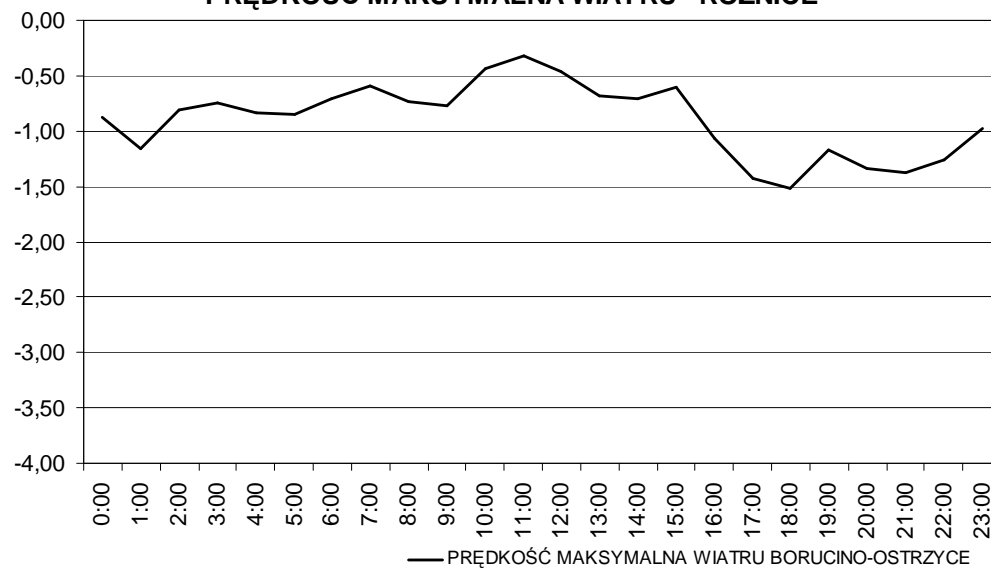
PRĘDKOŚĆ MAKSYMALNA WIATRU - RÓŻNICE



PRĘDKOŚĆ MAKSYMALNA WIATRU

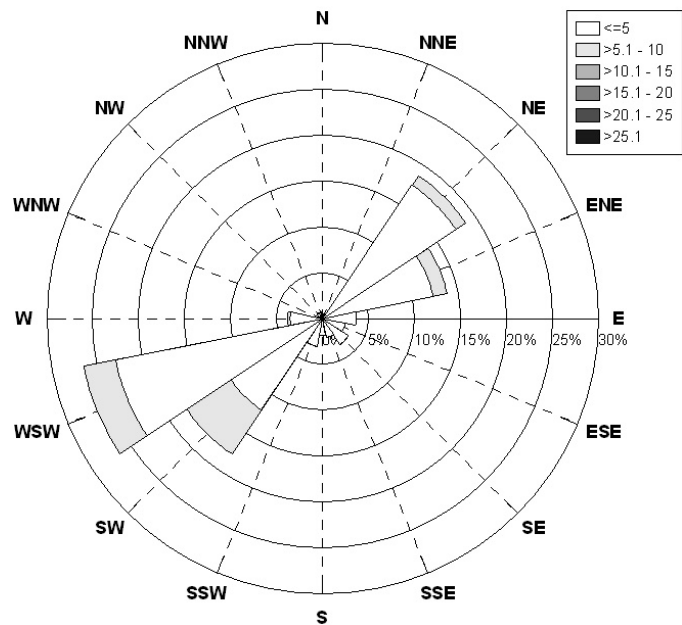


PRĘDKOŚĆ MAKSYMALNA WIATRU - RÓŻNICE

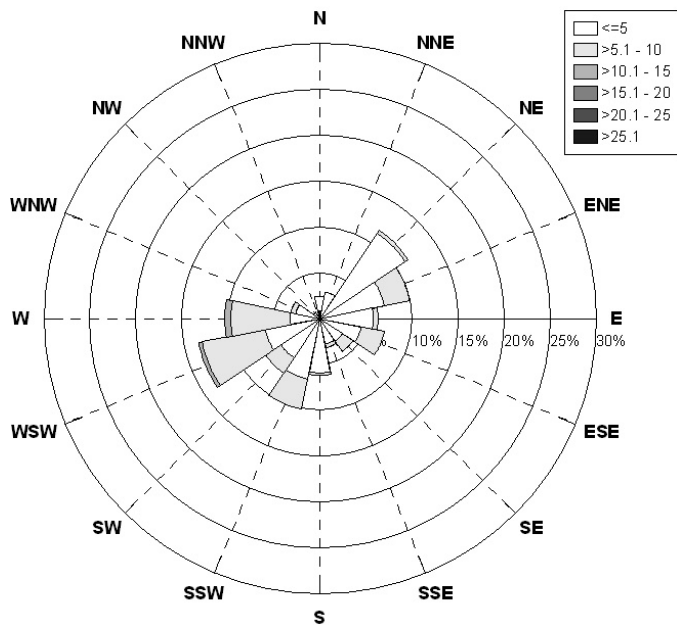


KIERUNEK WIATRU – BORUCINO I OSTRZYCE MARZEC 2007

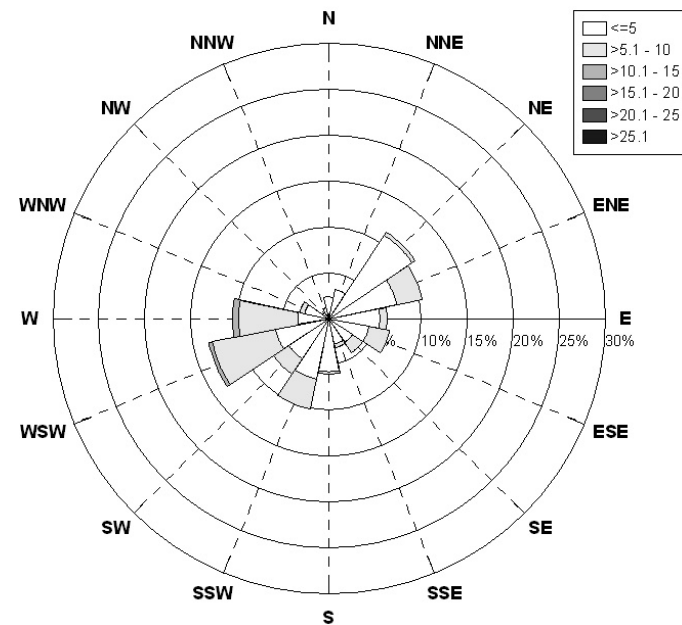
KIERUNKOWO-PĘDKOŚCIOWA RÓŻA WIATRÓW
BORUCINO



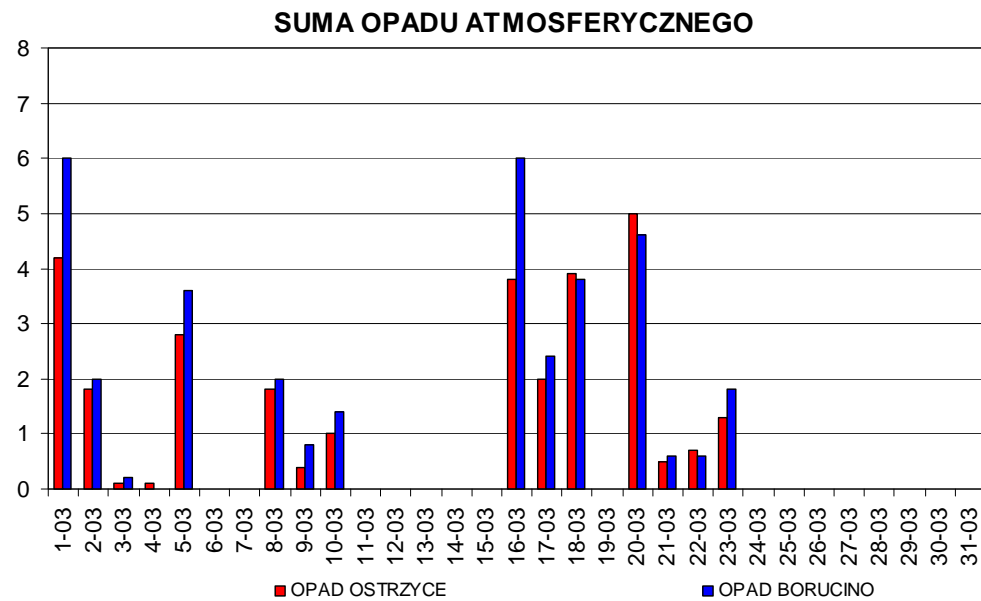
KIERUNKOWO-PĘDKOŚCIOWA RÓŻA WIATRÓW
OSTRZYCE



KIERUNKOWO-PĘDKOŚCIOWA RÓŻA WIATRÓW
OSTRZYCE CZUJNIK WEKTOROWY

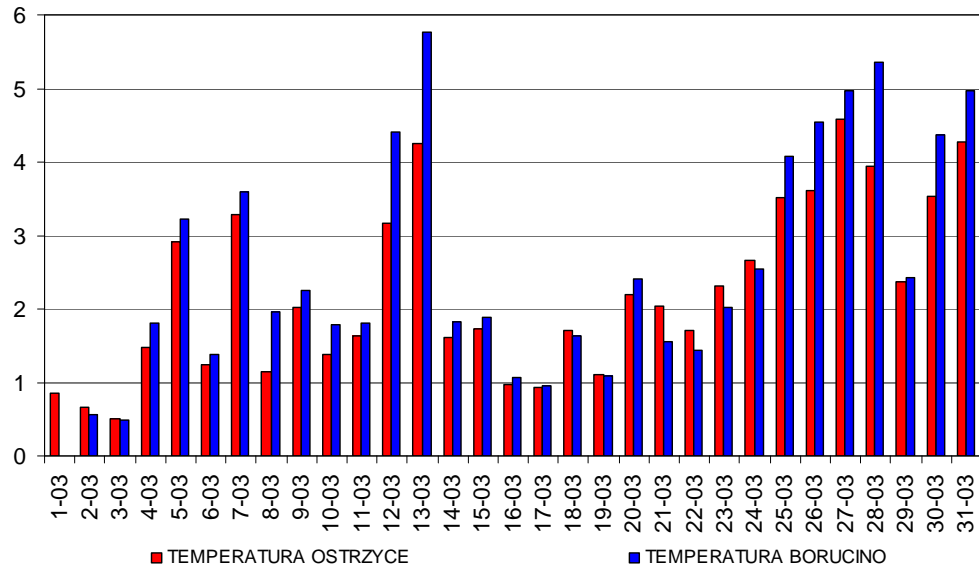


OPAD ATMOSFERYCZNY [mm] - BORUCINO I OSTRZYCE MARZEC 2007

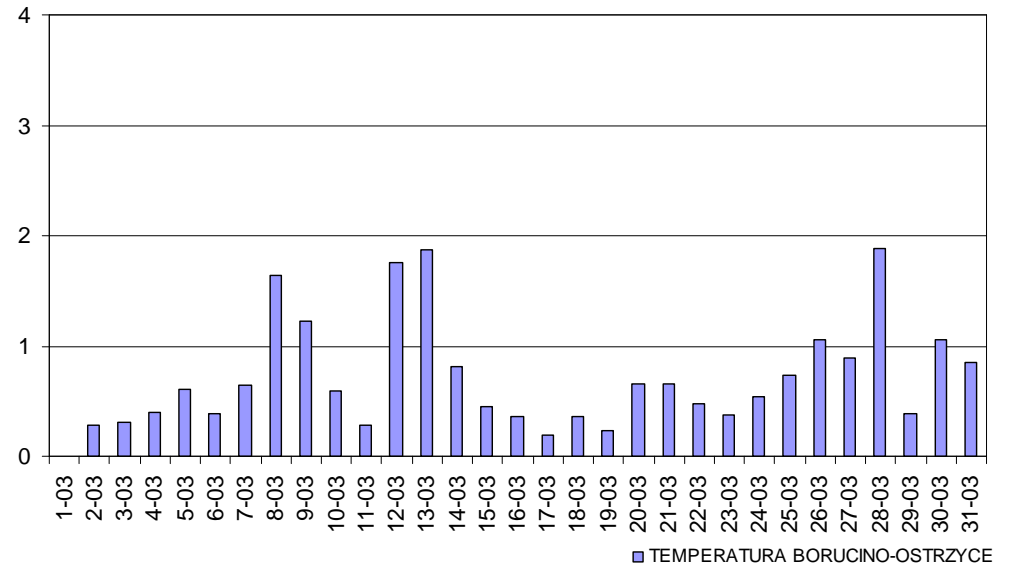


ODCHYLENIE STANDARDOWE

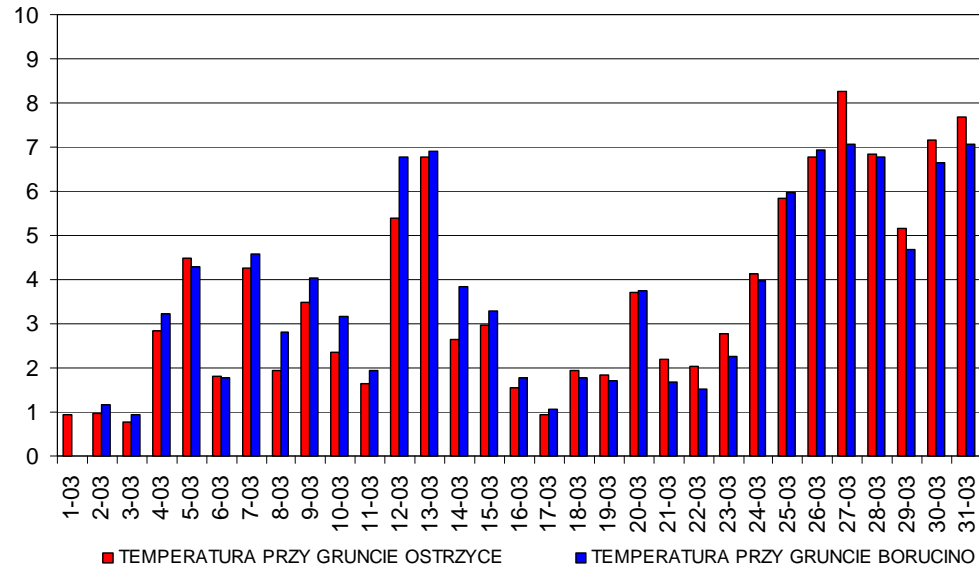
TEMPERATURA POWIETRZA - ODCHYLENIE STANDARD.



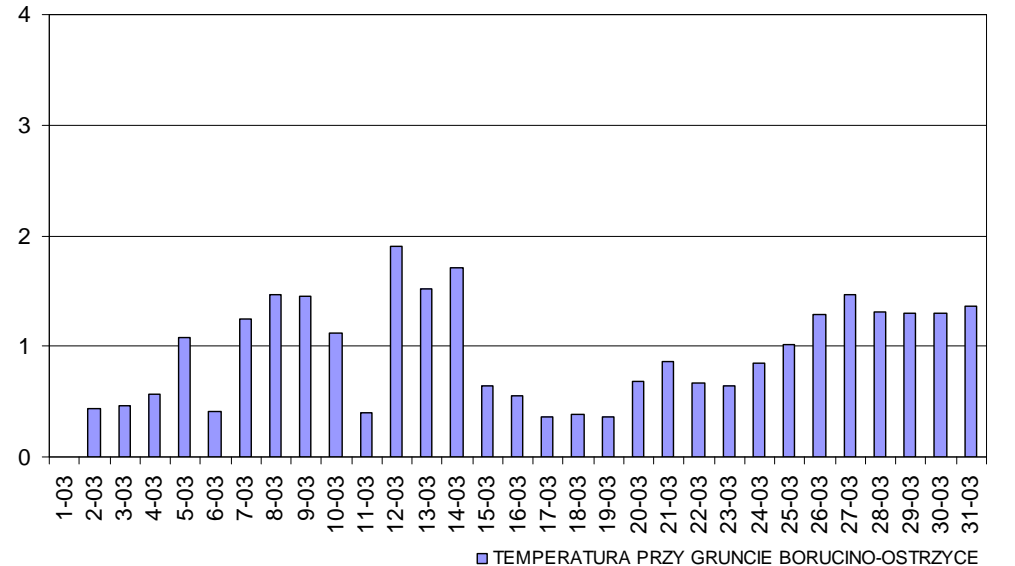
TEMPERATURA POW. - ODCHYLENIE STANDARD. RÓŻNIC



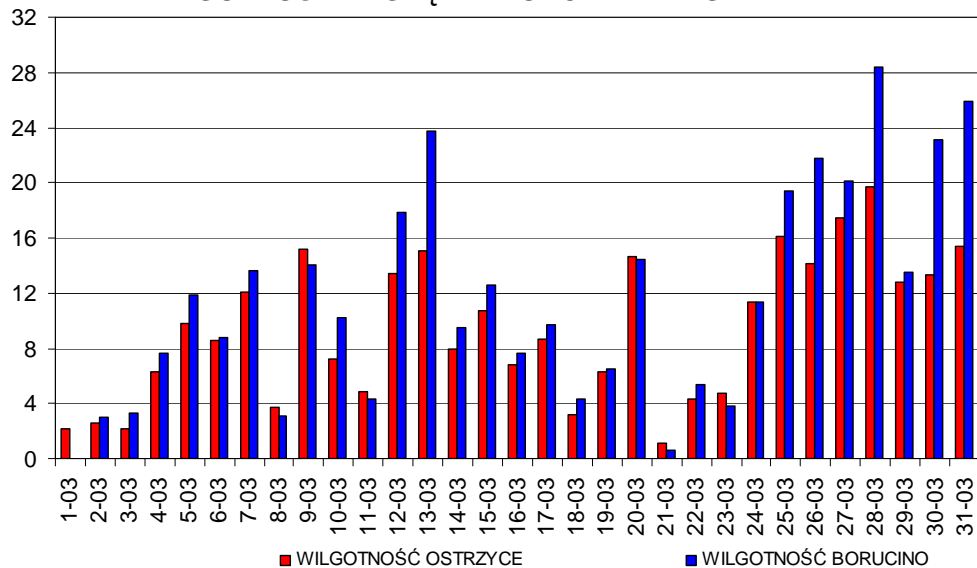
TEMPERATURA PRZY POW. GRUNTU - ODCHYLENIE ST.



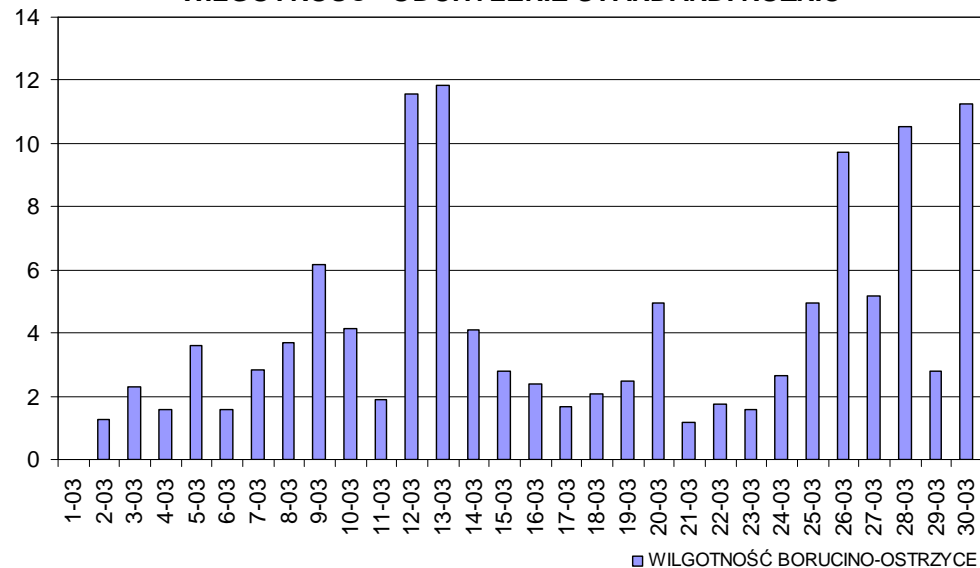
TEMPERATURA GRUNT - ODCHYLENIE STANDARD. RÓŻNIC



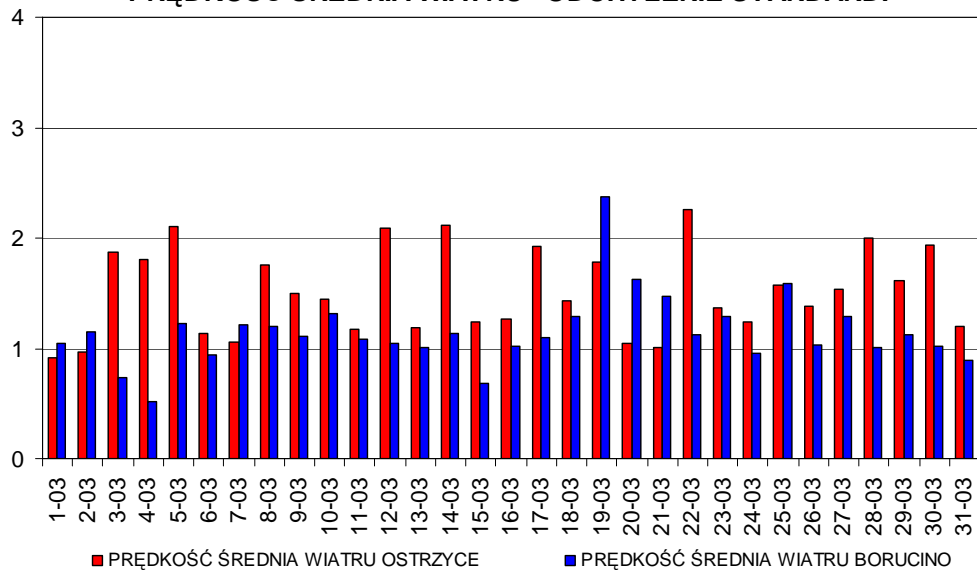
WILGOTNOŚĆ WZGLĘDNA - ODCHYLENIE STANDARD.



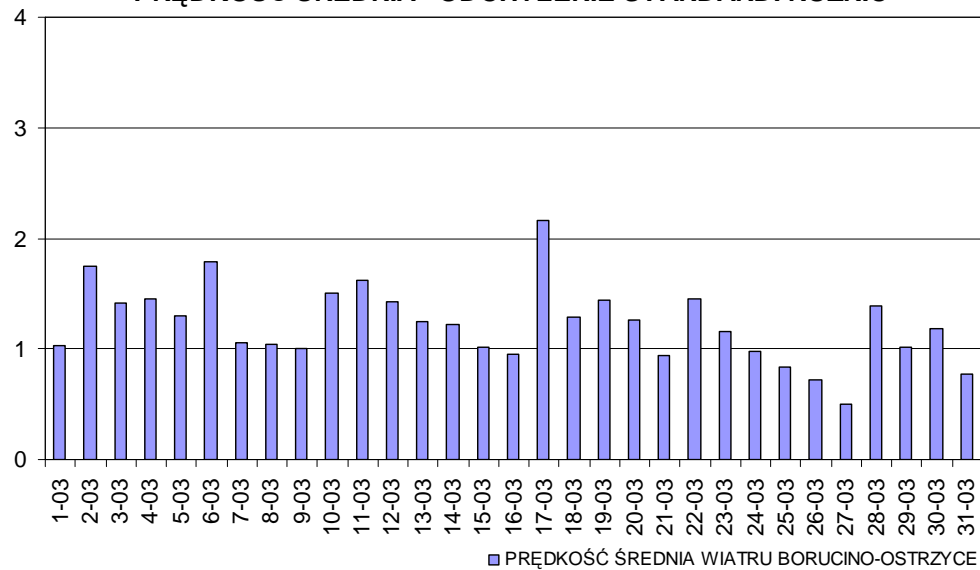
WILGOTNOŚĆ - ODCHYLENIE STANDARD. RÓŻNIC



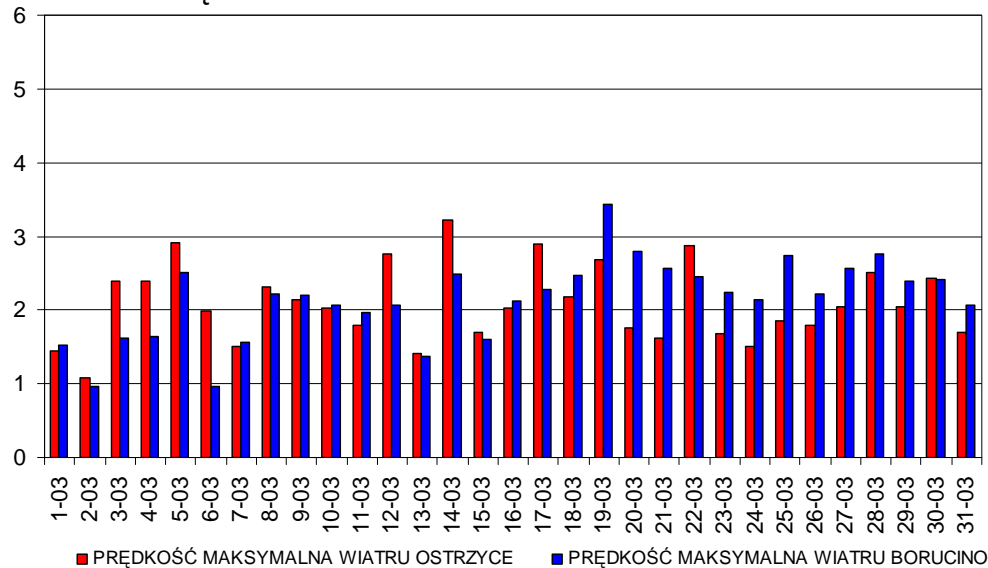
PRĘDKOŚĆ ŚREDNIA WIATRU - ODCHYLENIE STANDARD.



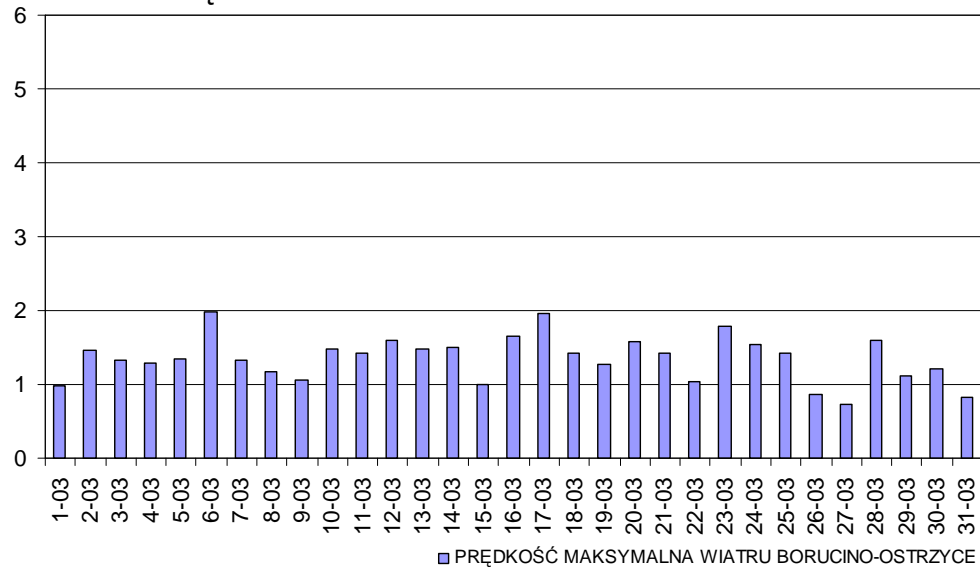
PRĘDKOŚĆ ŚREDNIA - ODCHYLENIE STANDARD. RÓŻNIC



PRĘDKOŚĆ MAX. WIATRU - ODCHYLENIE STANDARD.



PRĘDKOŚĆ MAX. - ODCHYLENIE STANDARD. RÓŻNIC



Opr. J.Filipiak