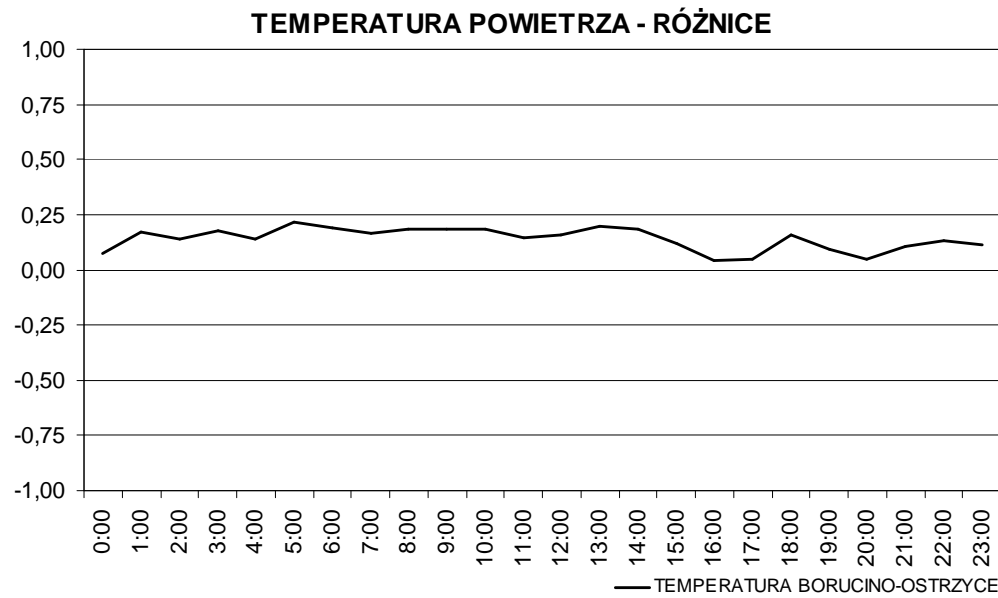
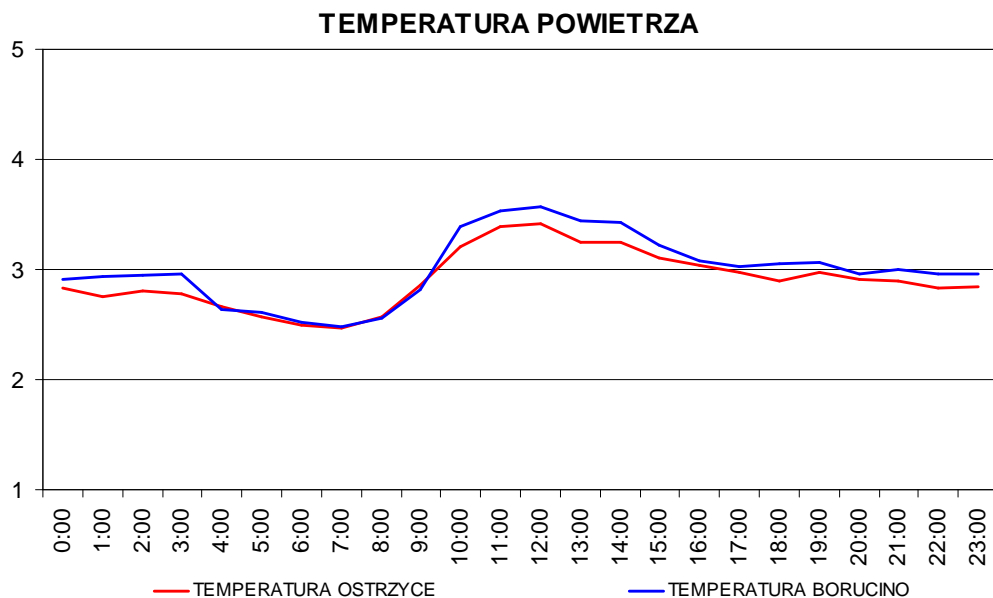
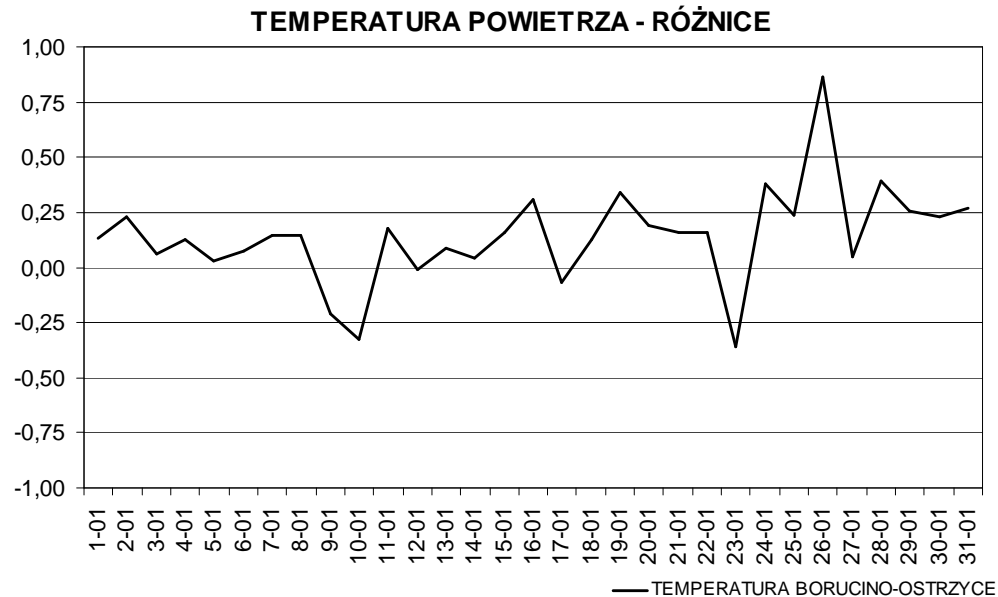
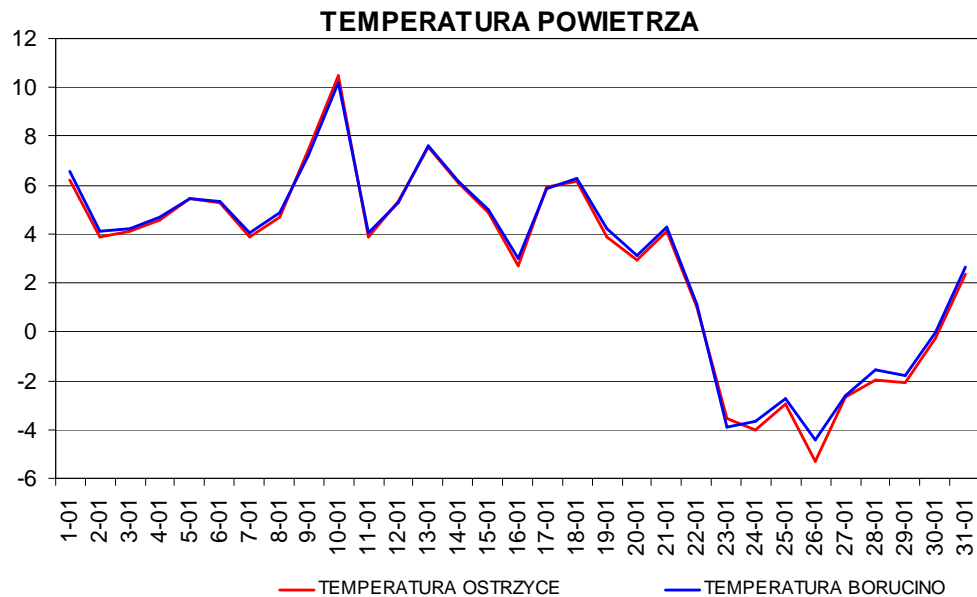


**CHARAKTERYSTYKA PORÓWNAWCZA PRZEBIEGU ELEMENTÓW METEOROLOGICZNYCH NA STACJACH W
BORUCINIE I OSTRZYCACH W MIESIĄCU STYCZNIU 2007 ROKU**

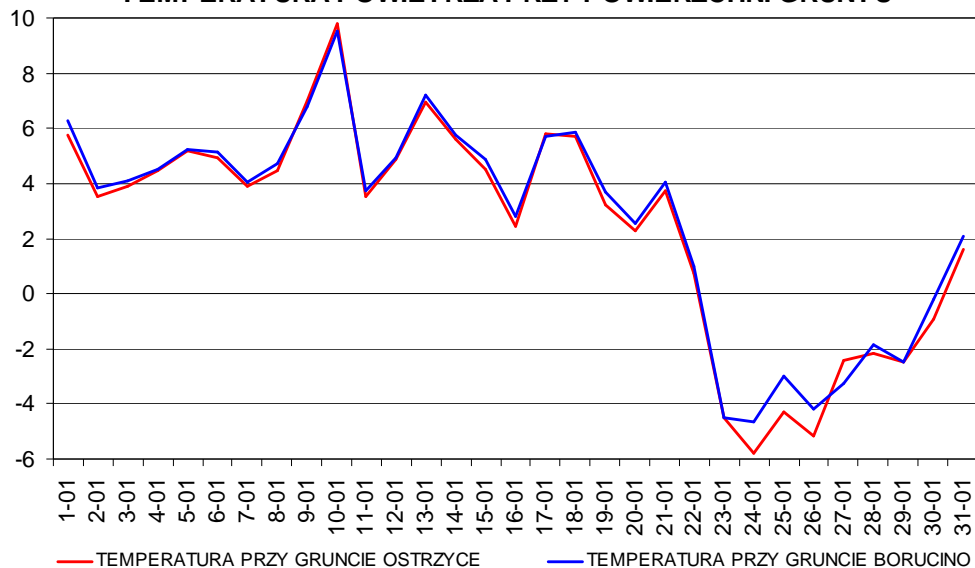
Element	Wskaźnik	Borucino	Ostrzyce
Temperatura powietrza [°C]	Średnia	3,06	2,91
	Odchylenie stand.	3,81	3,91
	Wsp. korelacji	0,99	
Temperatura powietrza przy powierzchni gruntu [°C]	Średnia	2,72	2,45
	Odchylenie stand.	3,85	4,01
	Wsp. korelacji	0,99	
Wilgotność względna [%]	Średnia	87,58	86,04
	Odchylenie stand.	5,96	5,55
	Wsp. korelacji	0,98	
Prędkość średnia wiatru [ms ⁻¹]	Średnia	4,83	8,50
	Odchylenie stand.	1,88	4,32
	Wsp. korelacji	0,55	
Prędkość maksymalna wiatru [ms ⁻¹]		21	63
Opad atmosferyczny [mm]	Suma	167,4	116,4

TEMPERATURA POWIETRZA [°C] - BORUCINO I OSTRZYCE STYCZEŃ 2007

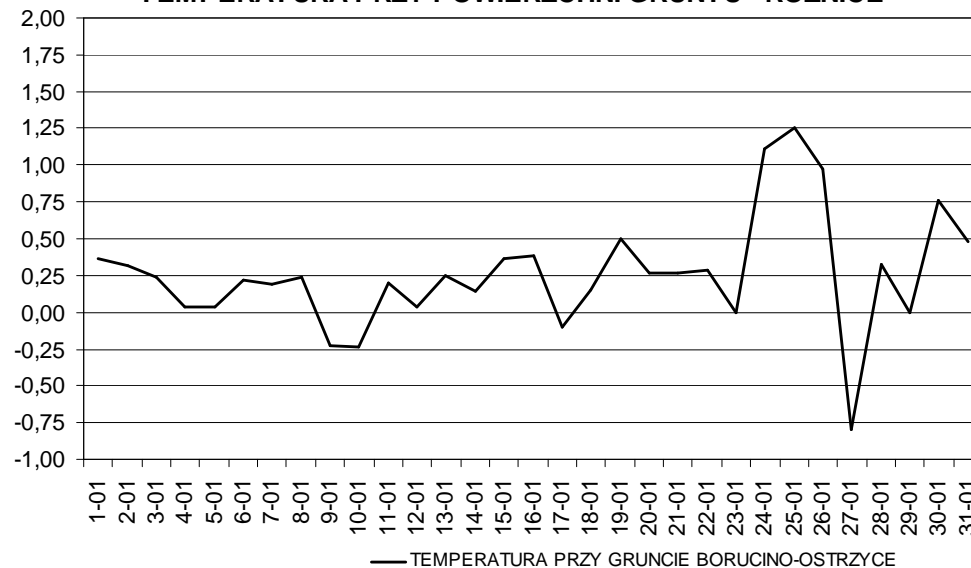


TEMPERATURA PRZY POWIERZCHNI GRUNTU [°C] - BORUCINO I OSTRZYCE STYCZEŃ 2007

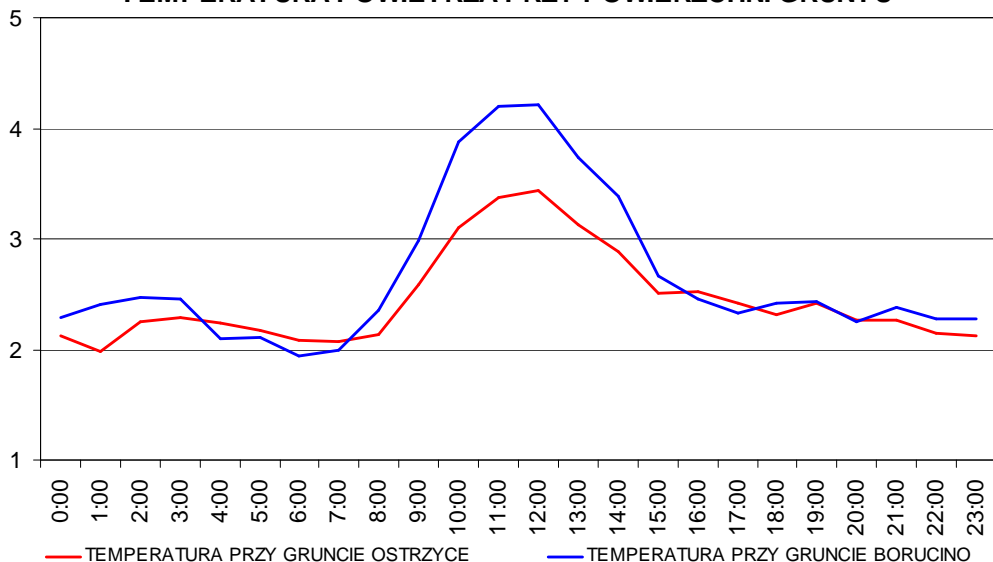
TEMPERATURA POWIETRZA PRZY POWIERZCHNI GRUNTU



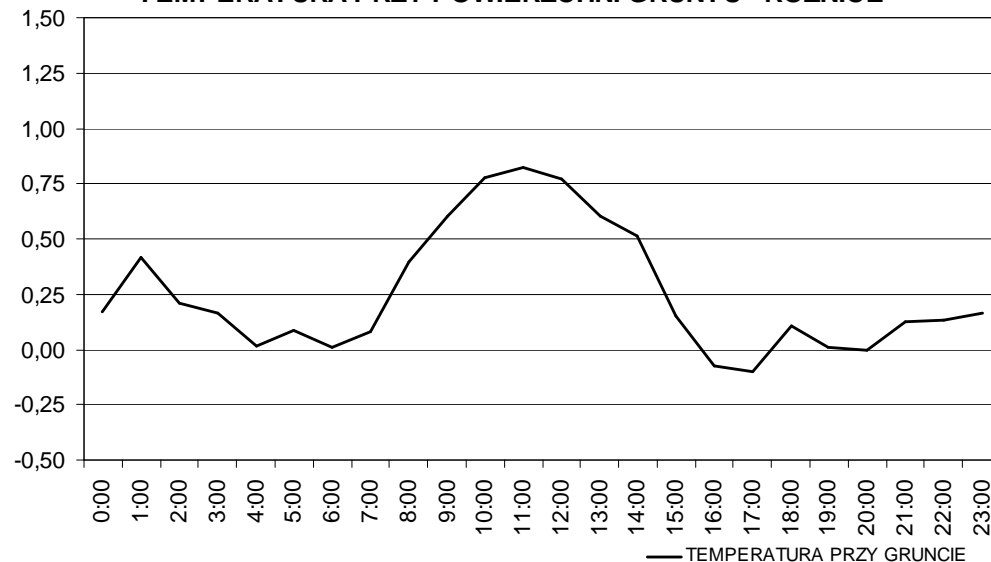
TEMPERATURA PRZY POWIERZCHNI GRUNTU - RÓŻNICE



TEMPERATURA POWIETRZA PRZY POWIERZCHNI GRUNTU

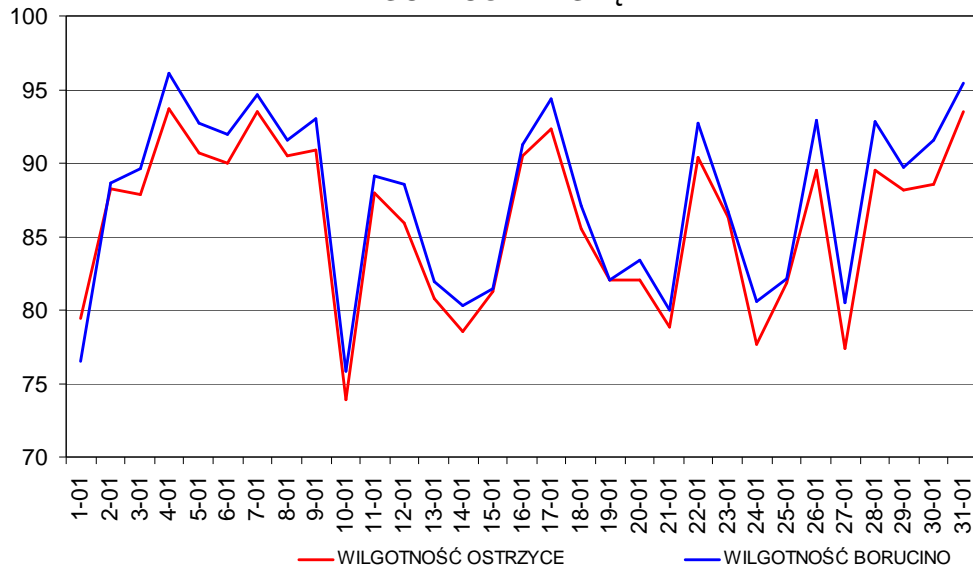


TEMPERATURA PRZY POWIERZCHNI GRUNTU - RÓŻNICE

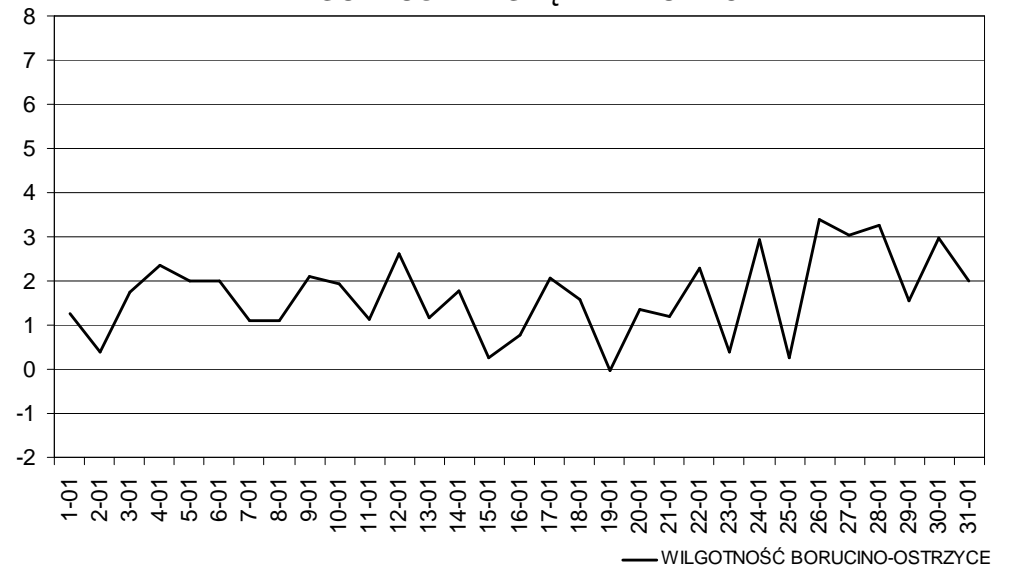


WILGOTNOŚĆ WZGLĘDNA [%] - BORUCINO I OSTRZYCE STYCZEŃ 2007

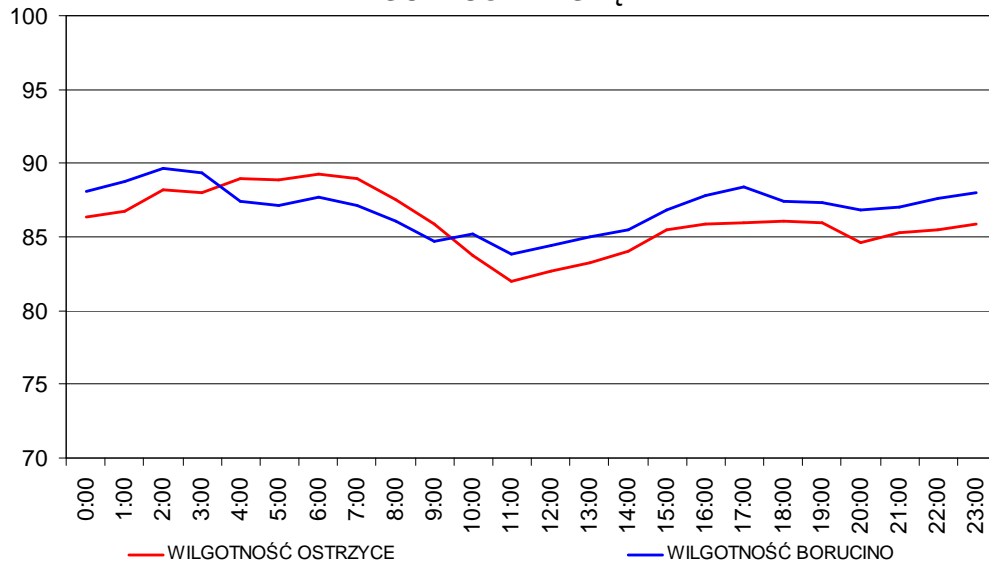
WILGOTNOŚĆ WZGLĘDNA



WILGOTNOŚĆ WZGLĘDNA - RÓŻNICE



WILGOTNOŚĆ WZGLĘDNA

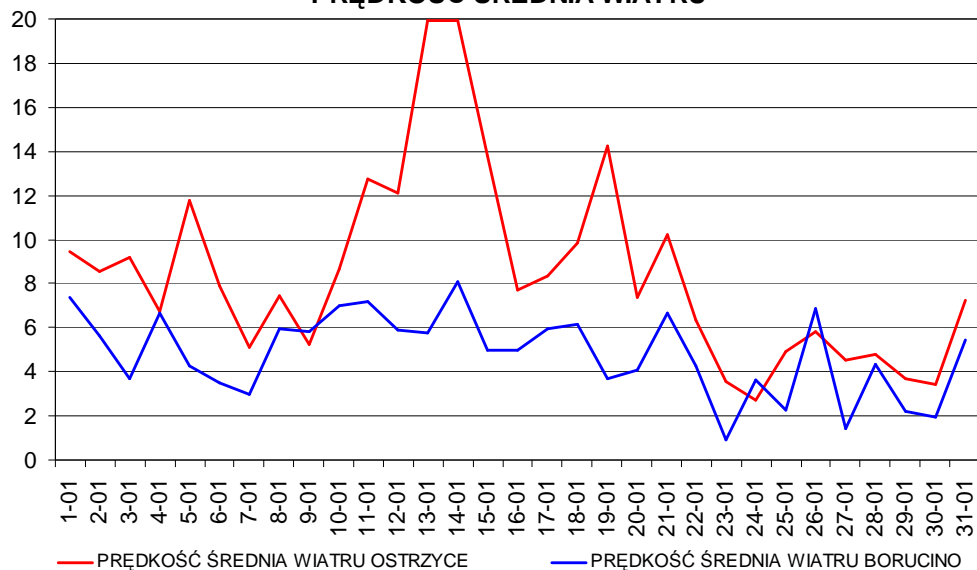


WILGOTNOŚĆ WZGLĘDNA - RÓŻNICE

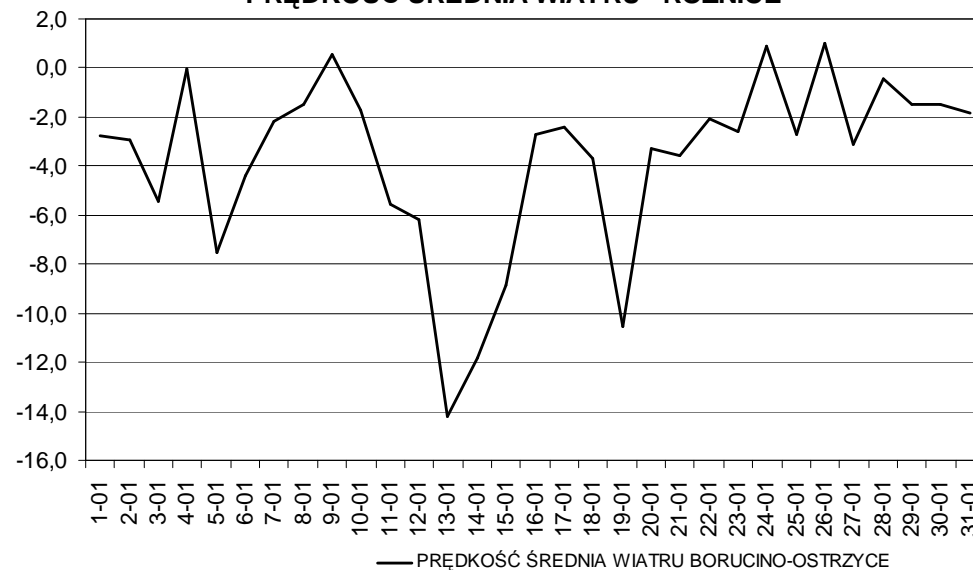


PRĘDKOŚĆ ŚREDNIA WIATRU [ms^{-1}] - BORUCINO I OSTRZYCE STYCZEŃ 2007

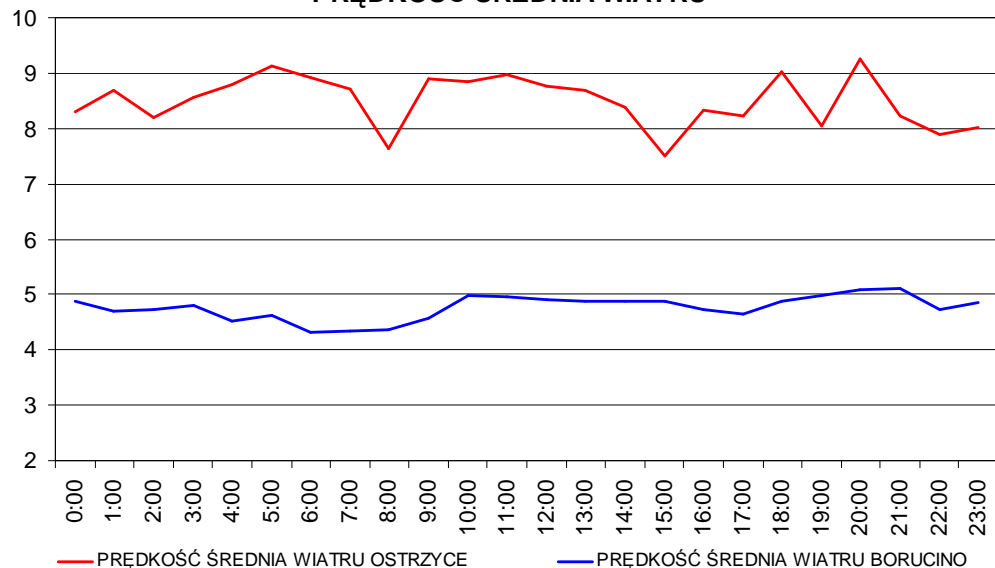
PRĘDKOŚĆ ŚREDNIA WIATRU



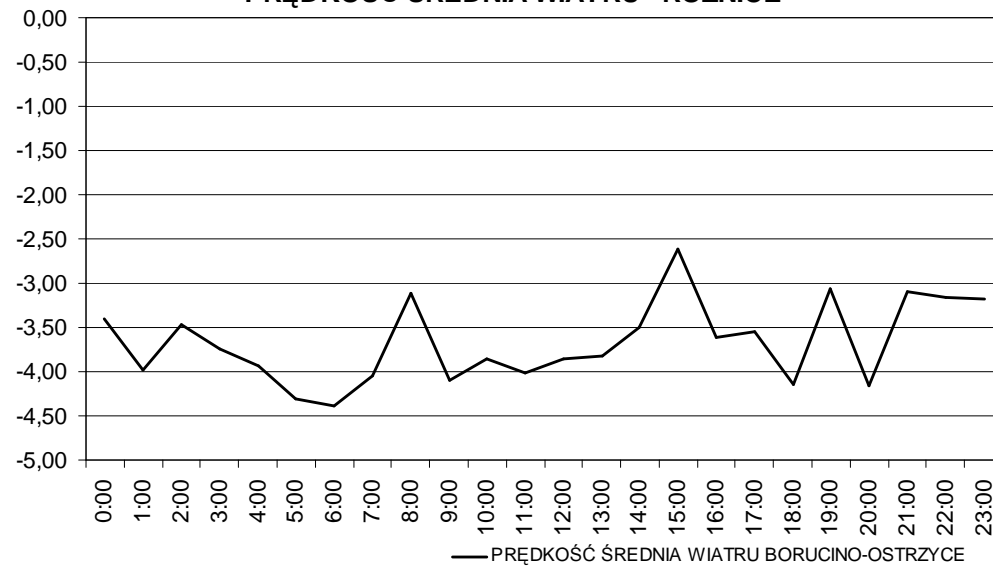
PRĘDKOŚĆ ŚREDNIA WIATRU - RÓŻNICE



PRĘDKOŚĆ ŚREDNIA WIATRU

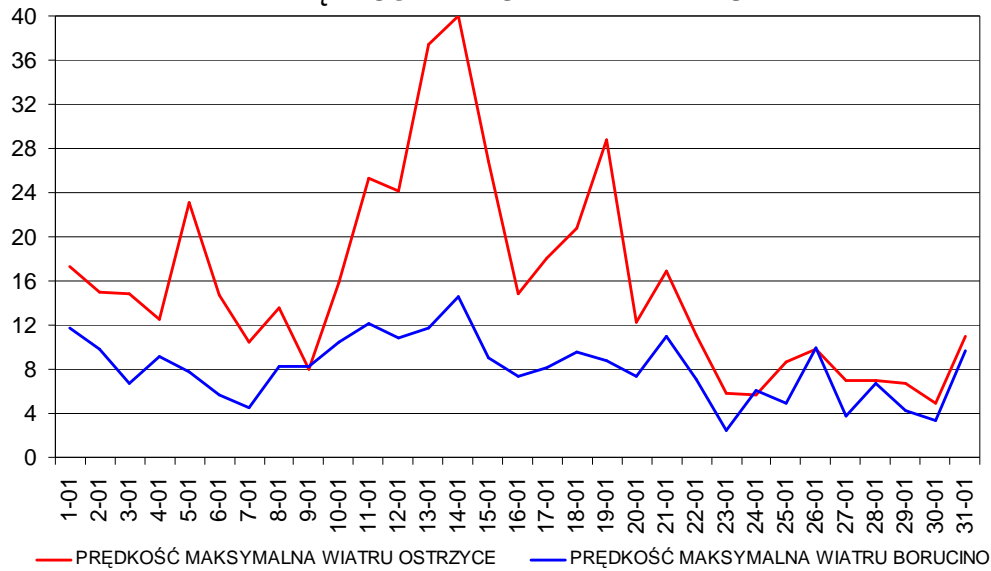


PRĘDKOŚĆ ŚREDNIA WIATRU - RÓŻNICE

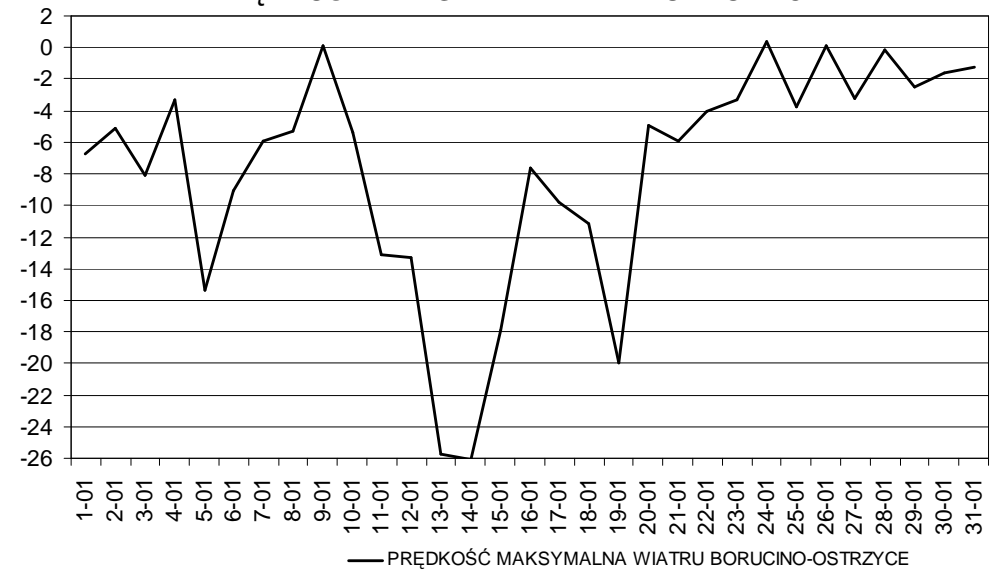


PRĘDKOŚĆ MAKSYMALNA WIATRU [ms^{-1}] - BORUCINO I OSTRZYCE STYCZEŃ 2007

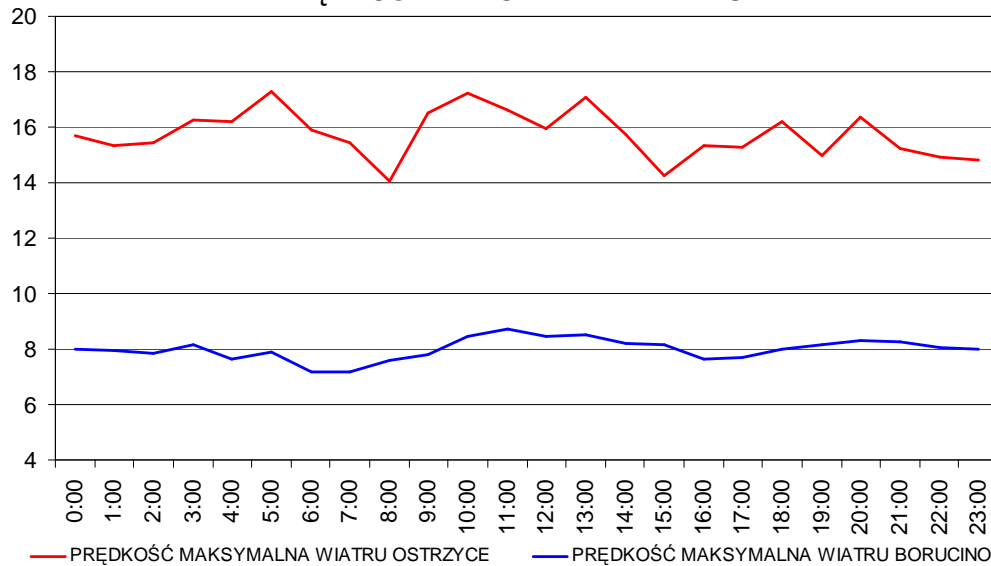
PRĘDKOŚĆ MAKSYMALNA WIATRU



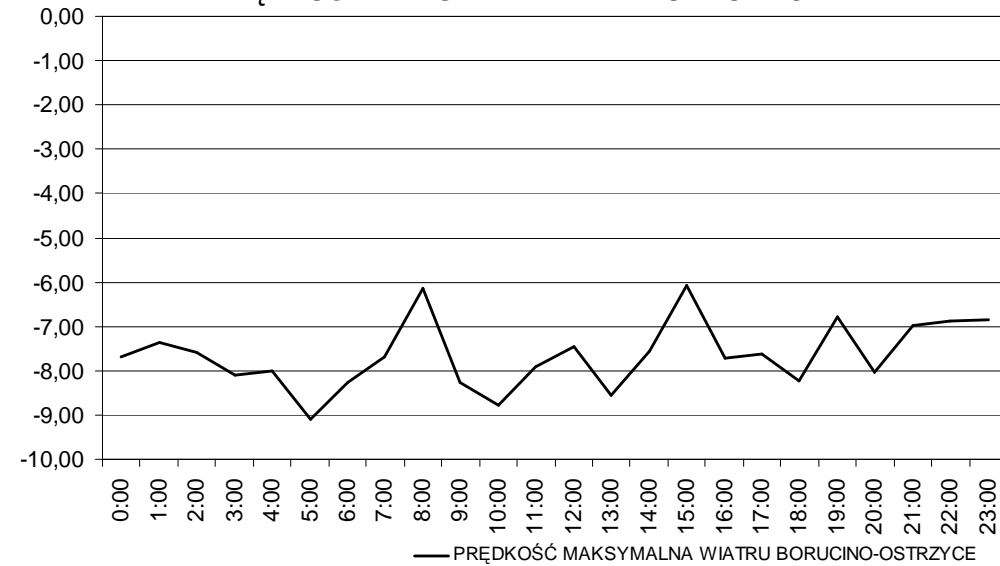
PRĘDKOŚĆ MAKSYMALNA WIATRU - RÓŻNICE



PRĘDKOŚĆ MAKSYMALNA WIATRU

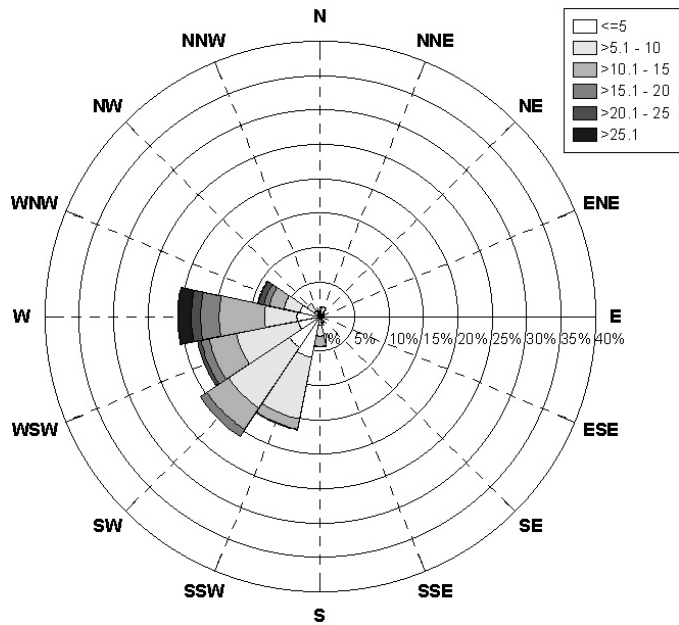


PRĘDKOŚĆ MAKSYMALNA WIATRU - RÓŻNICE

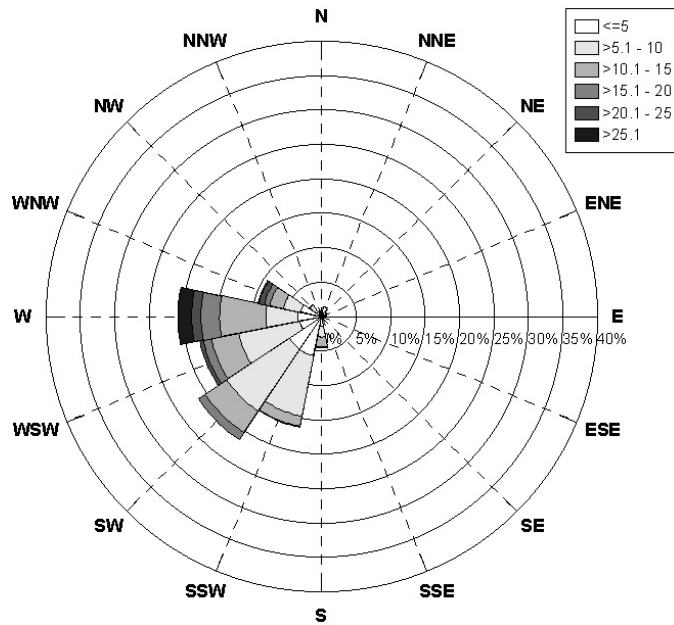


KIERUNEK WIATRU – BORUCINO I OSTRZYCE STYCZEŃ 2007

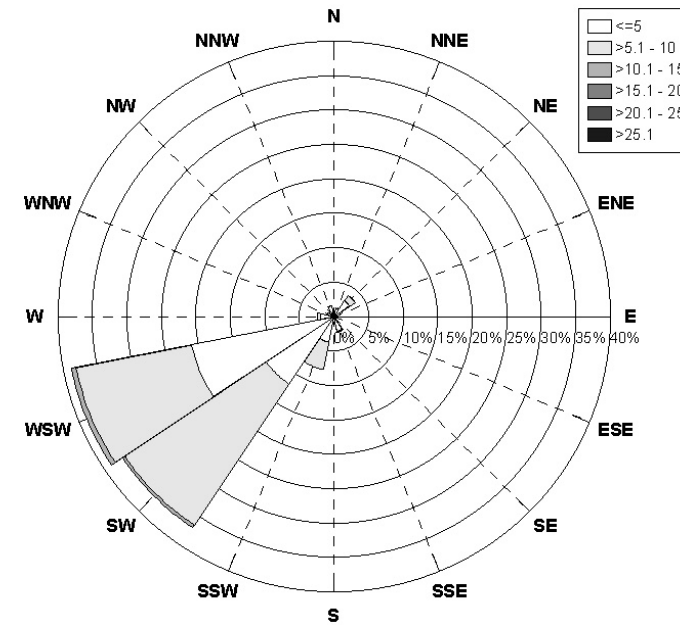
KIERUNKOWO-PĘDKOŚCIOWA RÓŻA WIATRÓW
OSTRZYCE



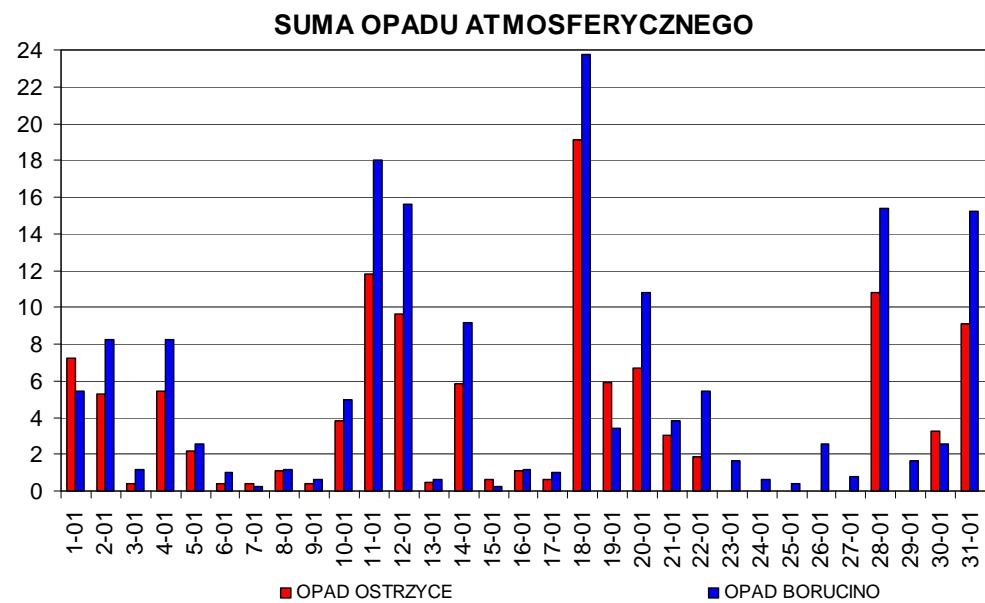
KIERUNKOWO-PĘDKOŚCIOWA RÓŻA WIATRÓW
OSTRZYCE CZUJNIK WEKTOROWY



KIERUNKOWO-PĘDKOŚCIOWA RÓŻA WIATRÓW
BORUCINO

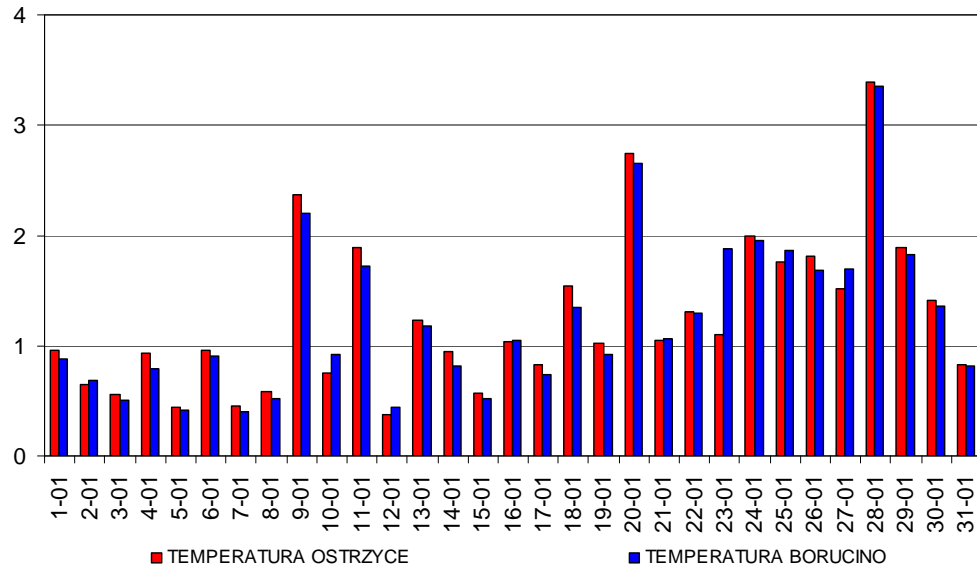


OPAD ATMOSFERYCZNY [mm] - BORUCINO I OSTRZYCE STYCZEŃ 2007

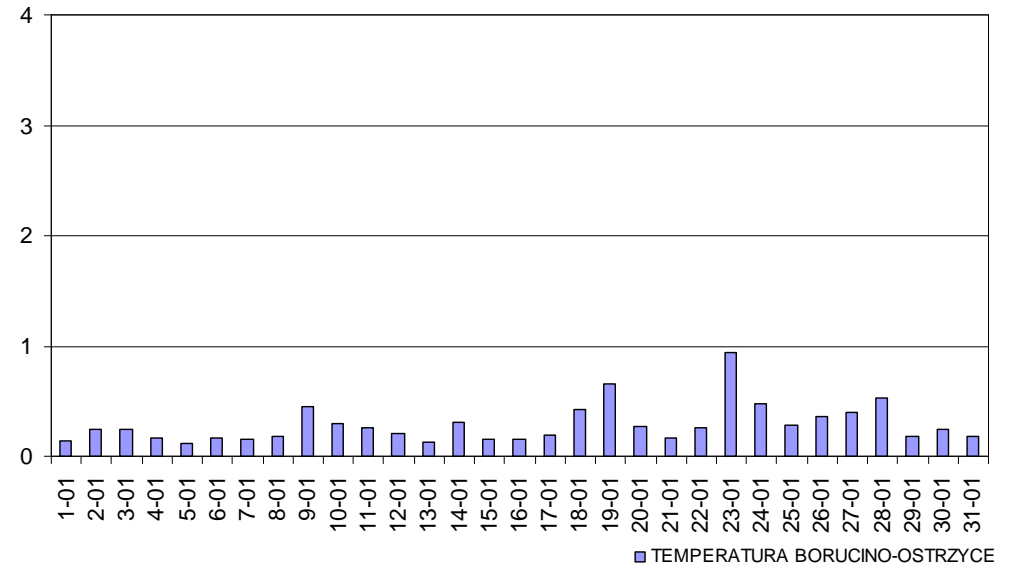


ODCHYLENIE STANDARDOWE

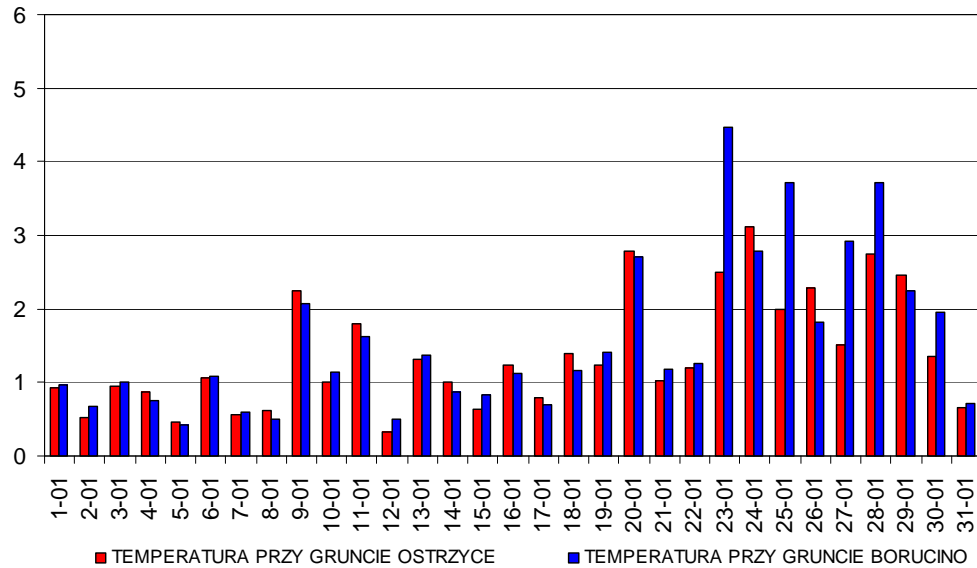
TEMPERATURA POWIETRZA - ODCHYLENIE STANDARD.



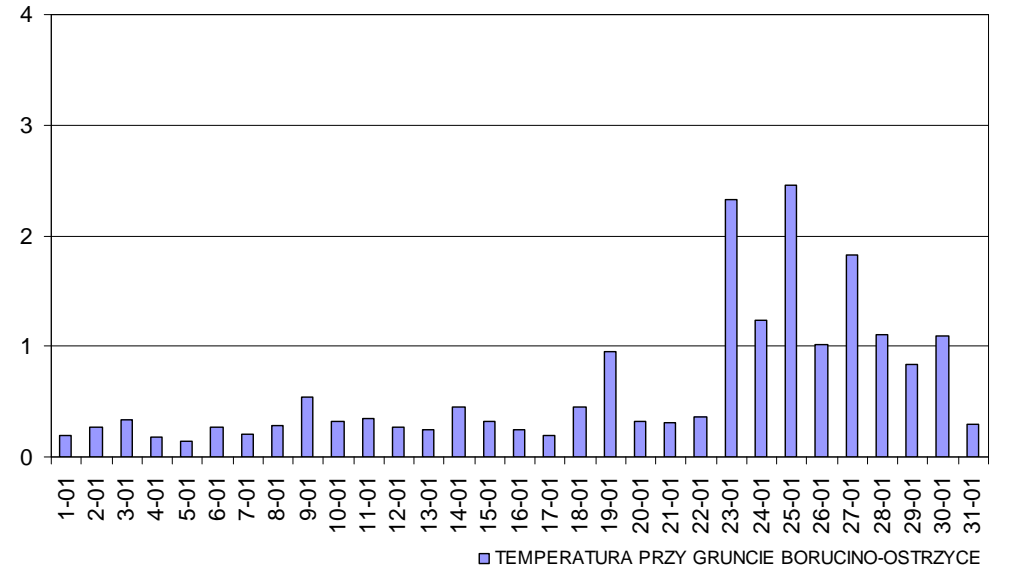
TEMPERATURA POW. - ODCHYLENIE STANDARD. RÓŻNIC



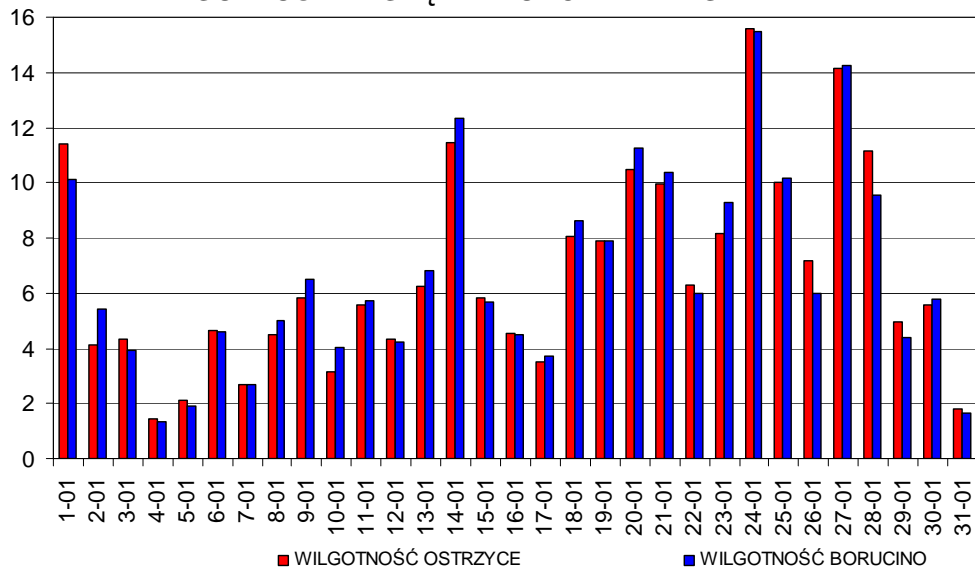
TEMPERATURA PRZY POW. GRUNTU - ODCHYLENIE ST.



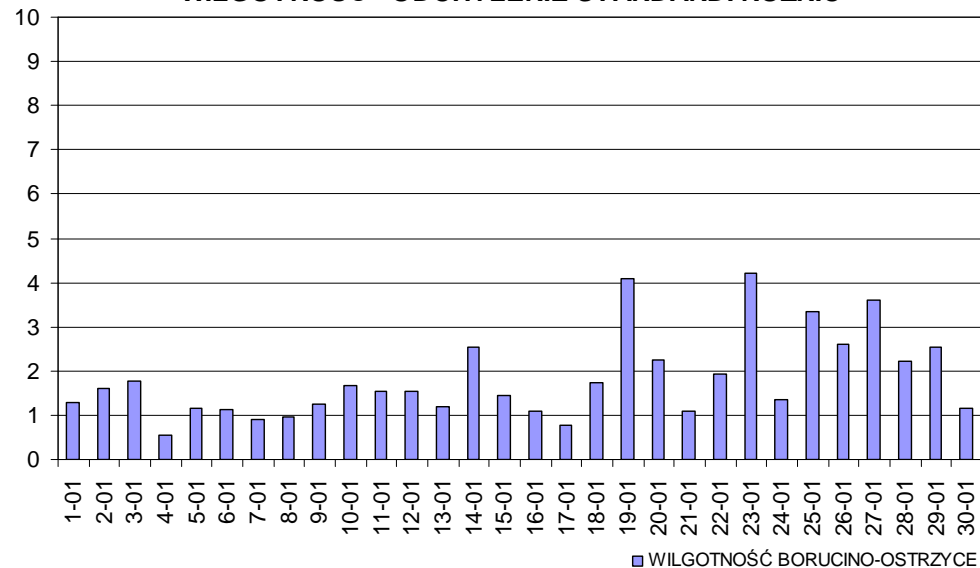
TEMPERATURA GRUNT - ODCHYLENIE STANDARD. RÓŻNIC



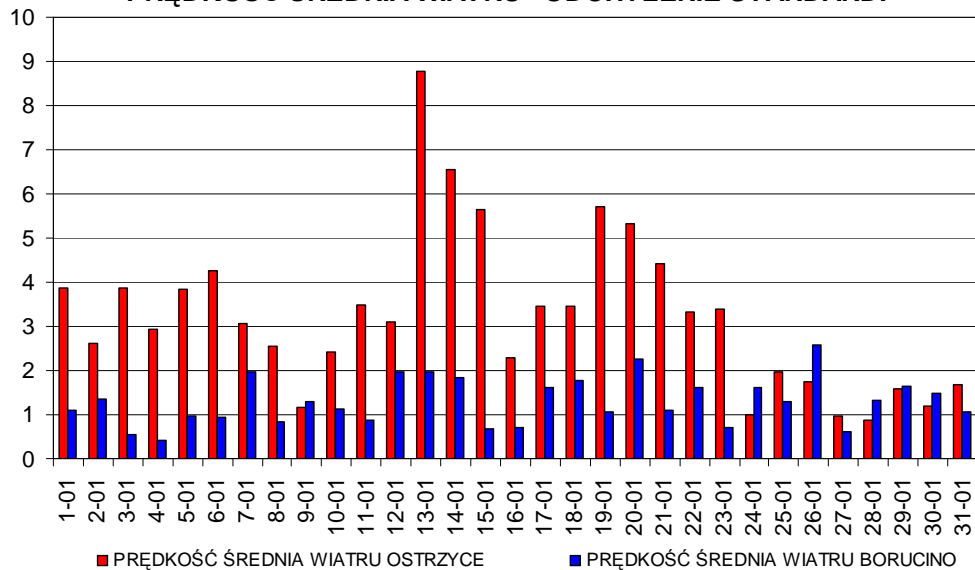
WILGOTNOŚĆ WZGLĘDNA - ODCHYLENIE STANDARD.



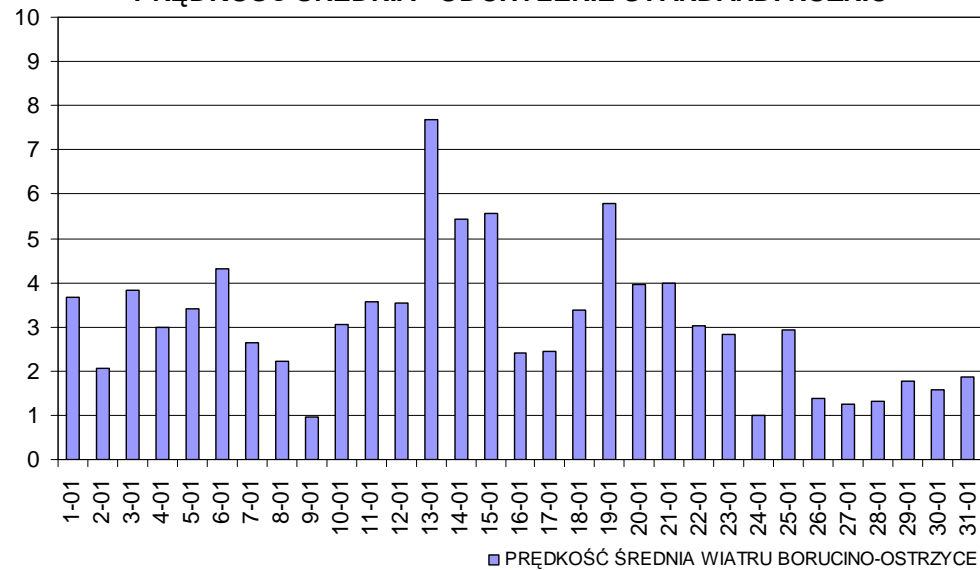
WILGOTNOŚĆ - ODCHYLENIE STANDARD. RÓŻNIC



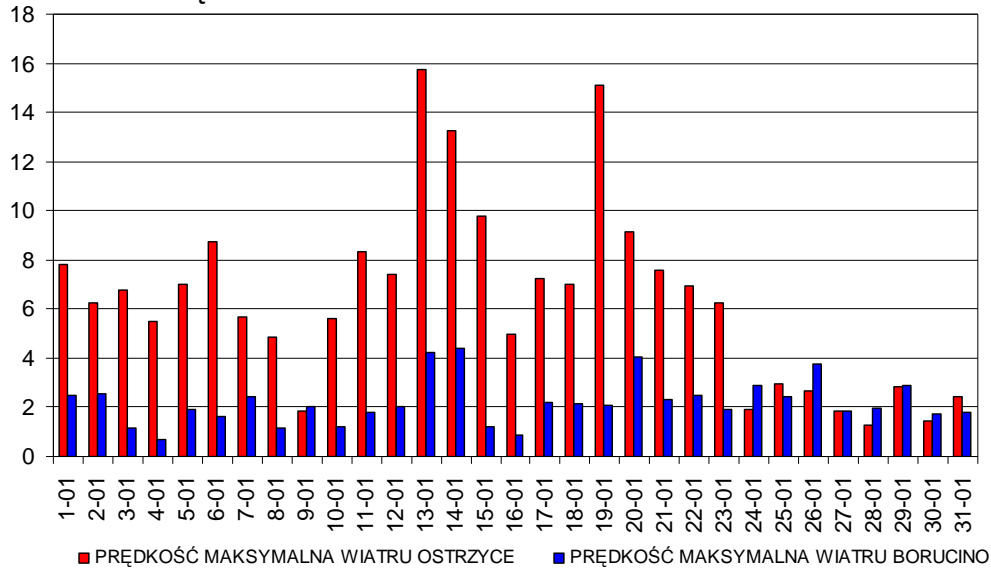
PRĘDKOŚĆ ŚREDNIA WIATRU - ODCHYLENIE STANDARD.



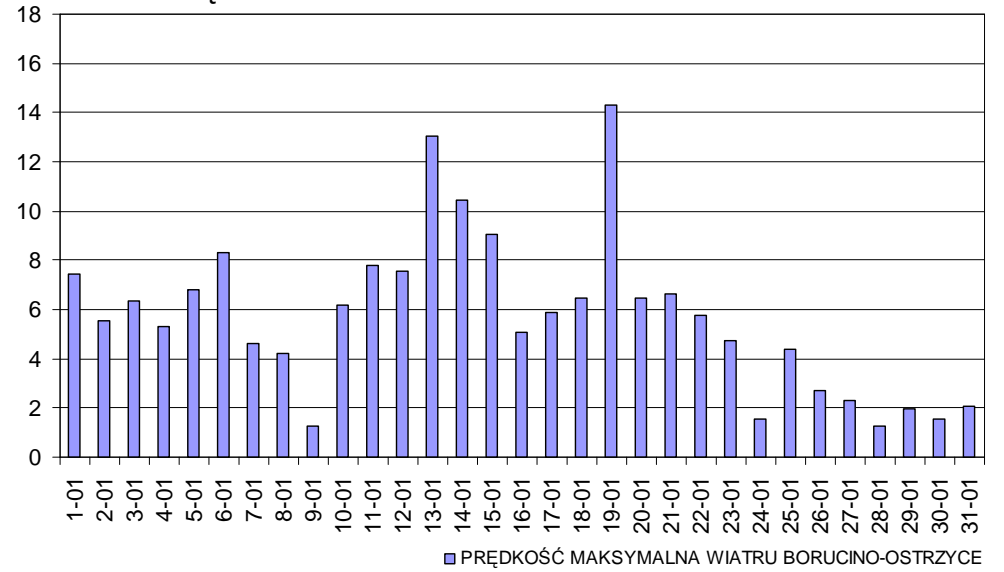
PRĘDKOŚĆ ŚREDNIA - ODCHYLENIE STANDARD. RÓŻNIC



PRĘDKOŚĆ MAX. WIATRU - ODCHYLENIE STANDARD.



PRĘDKOŚĆ MAX. - ODCHYLENIE STANDARD. RÓŻNIC



Opr. J.Filipiak