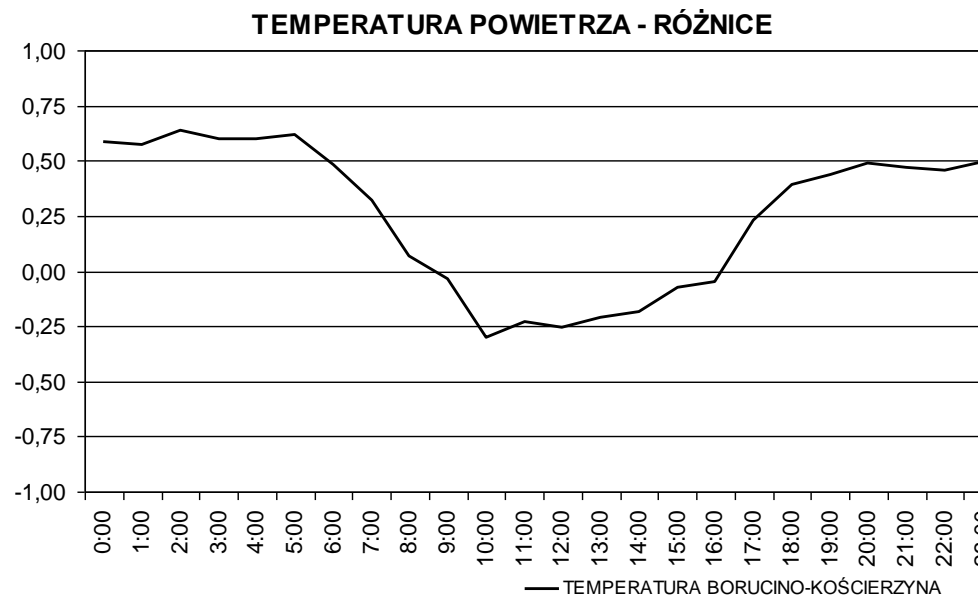
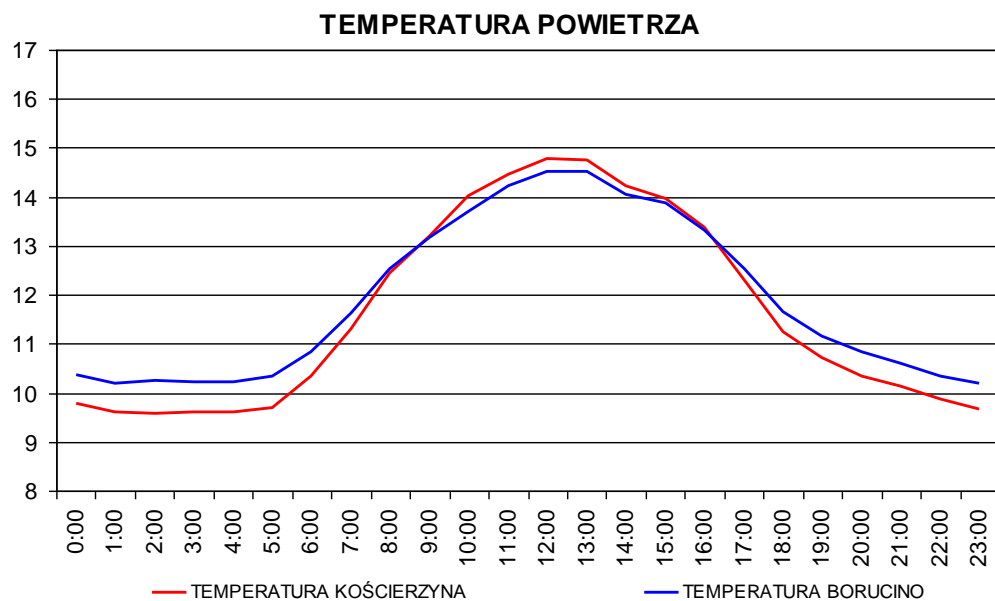
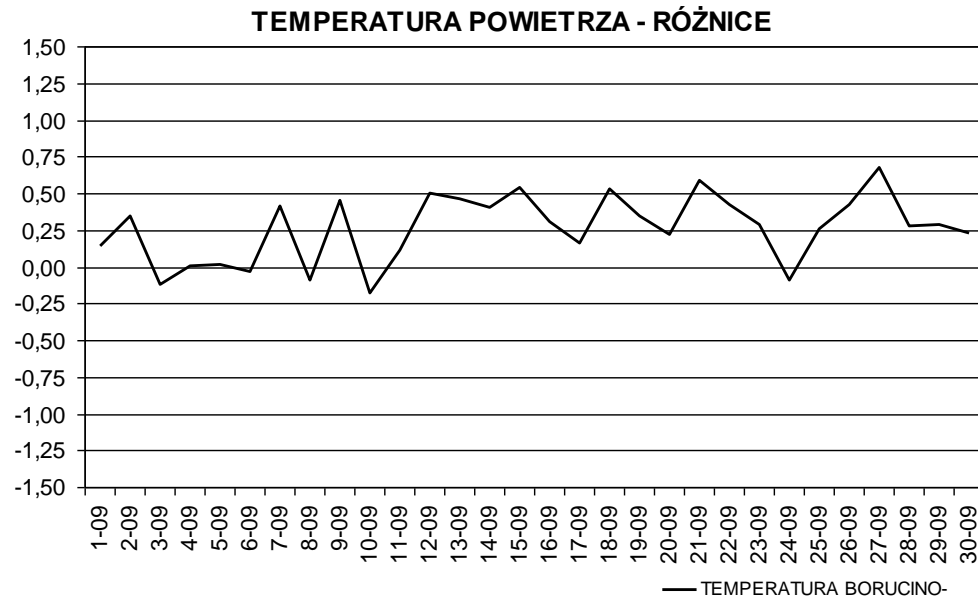
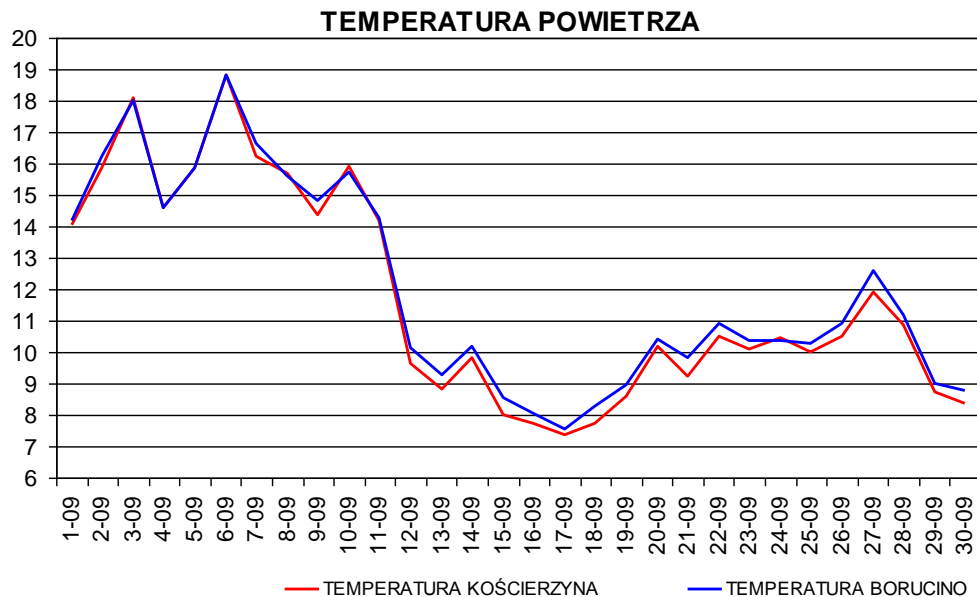


**CHARAKTERYSTYKA PORÓWNAWCZA PRZEBIEGU ELEMENTÓW METEOROLOGICZNYCH NA STACJACH W  
BORUCINIE I KOŚCIERZYNI W MIESIĄCU WRZEŚNIU 2008 ROKU**

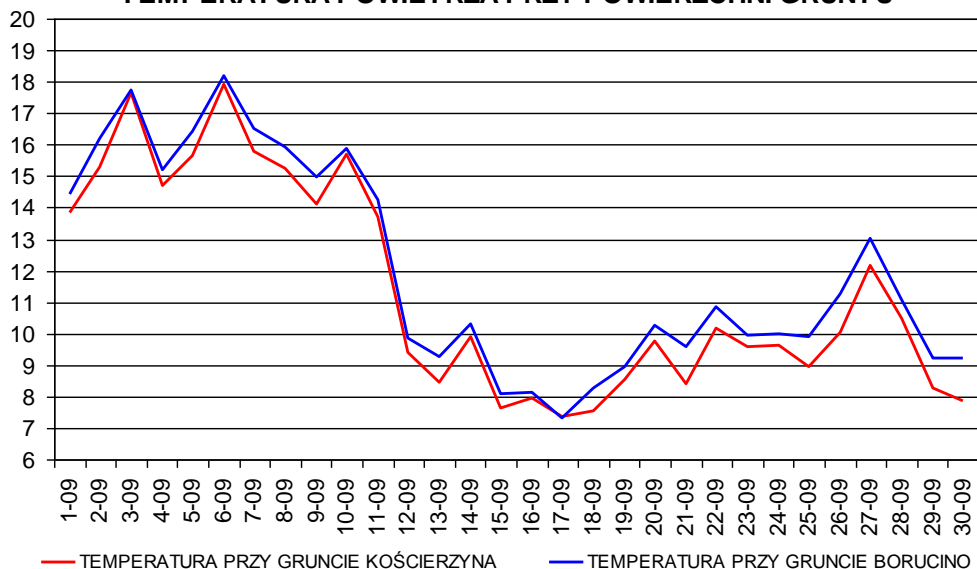
Element	Wskaźnik	Borucino	Kościerzyna
Temperatura powietrza [°C]	Średnia	12,03	11,74
	Odchylenie stand.	3,25	3,41
	Wsp. korelacji	0,99	
Temperatura powietrza przy powierzchni gruntu [°C]	Średnia	12,02	11,39
	Odchylenie stand.	3,31	3,37
	Wsp. korelacji	0,99	
Wilgotność względna [%]	Średnia	86,12	87,31
	Odchylenie stand.	4,88	5,31
	Wsp. korelacji	0,95	
Prędkość średnia wiatru [ms <sup>-1</sup> ]	Średnia	1,97	1,73
	Odchylenie stand.	1,00	0,54
	Wsp. korelacji	0,89	
Opad atmosferyczny [mm]	Suma	46,6	49,5

# TEMPERATURA POWIETRZA [°C] - BORUCINO I KOŚCIERZYNA WRZESIEŃ 2008

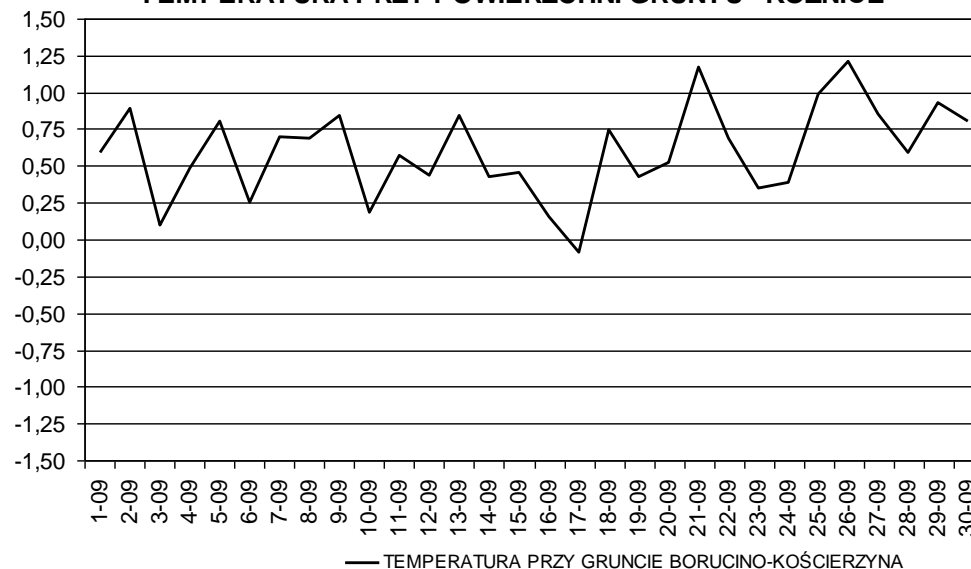


# TEMPERATURA PRZY POWIERZCHNI GRUNTU [°C] - BORUCINO I KOŚCIERZYNA WRZESIEŃ 2008

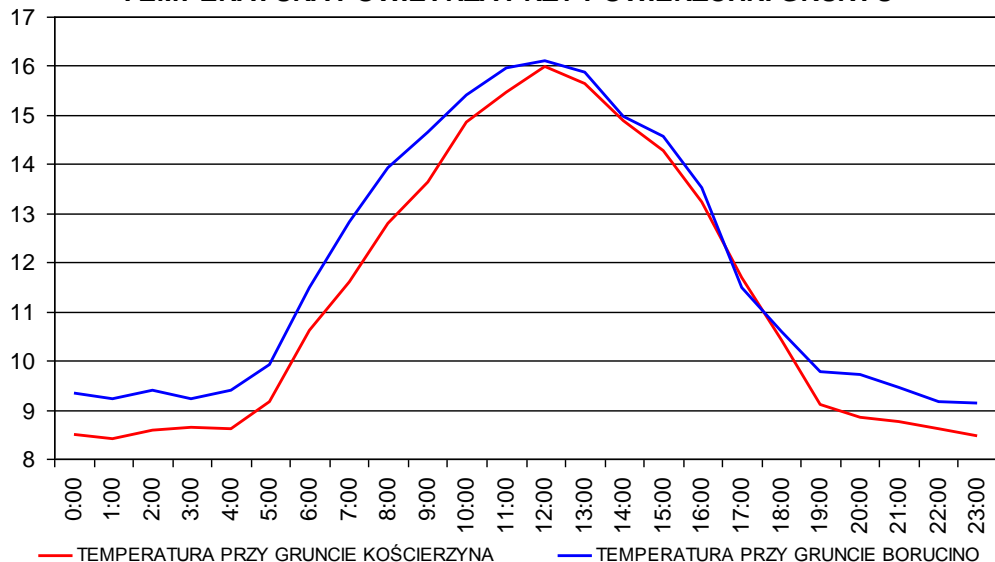
## TEMPERATURA POWIETRZA PRZY POWIERZCHNI GRUNTU



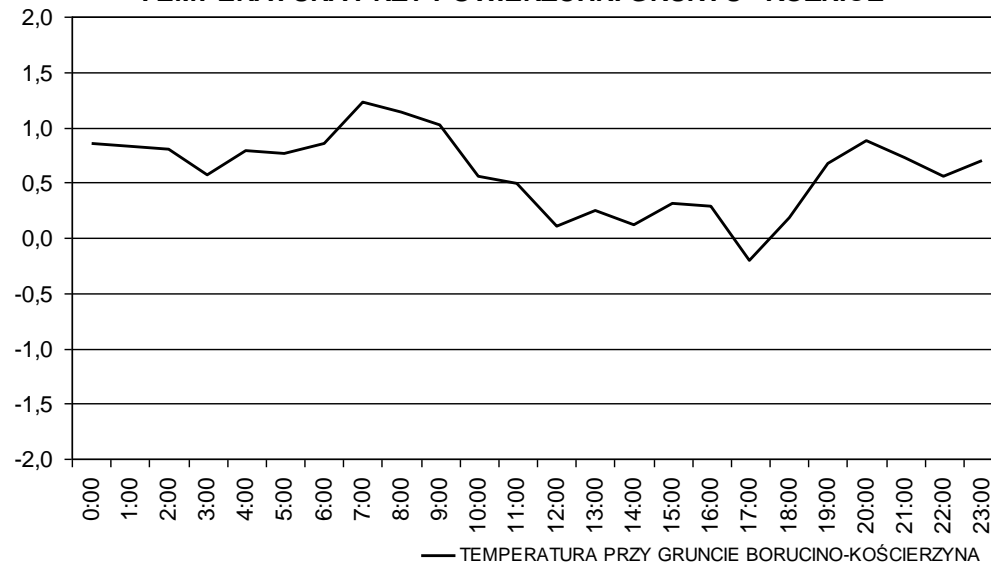
## TEMPERATURA PRZY POWIERZCHNI GRUNTU - RÓŻNICE



## TEMPERATURA POWIETRZA PRZY POWIERZCHNI GRUNTU

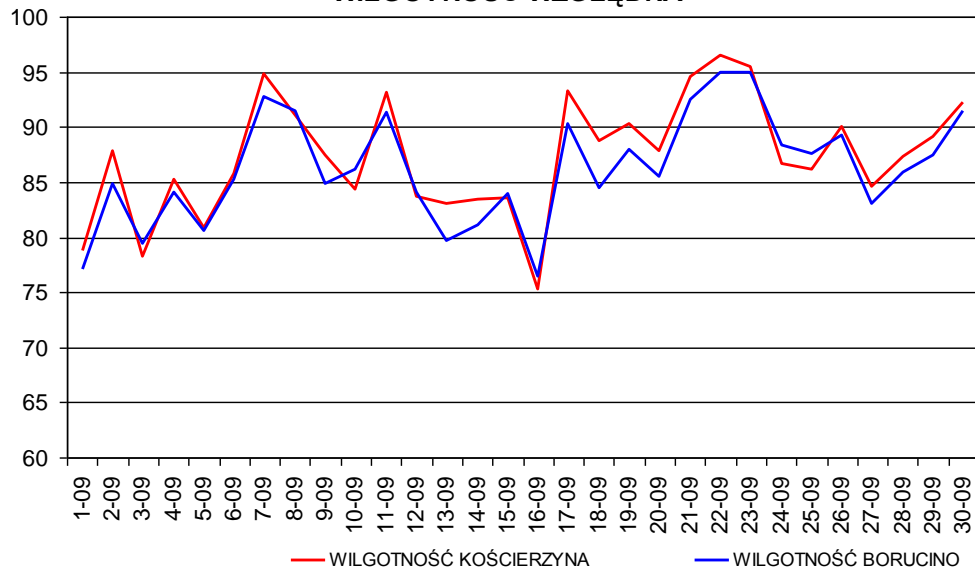


## TEMPERATURA PRZY POWIERZCHNI GRUNTU - RÓŻNICE

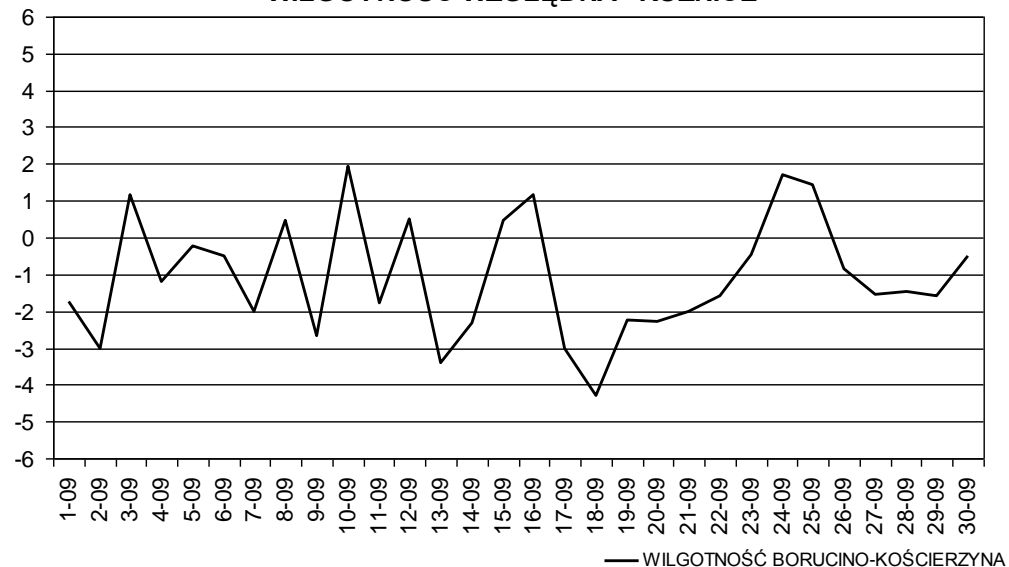


# WILGOTNOŚĆ WZGLĘDNA [%] - BORUCINO I KOŚCIERZYNA WRZESIEŃ 2008

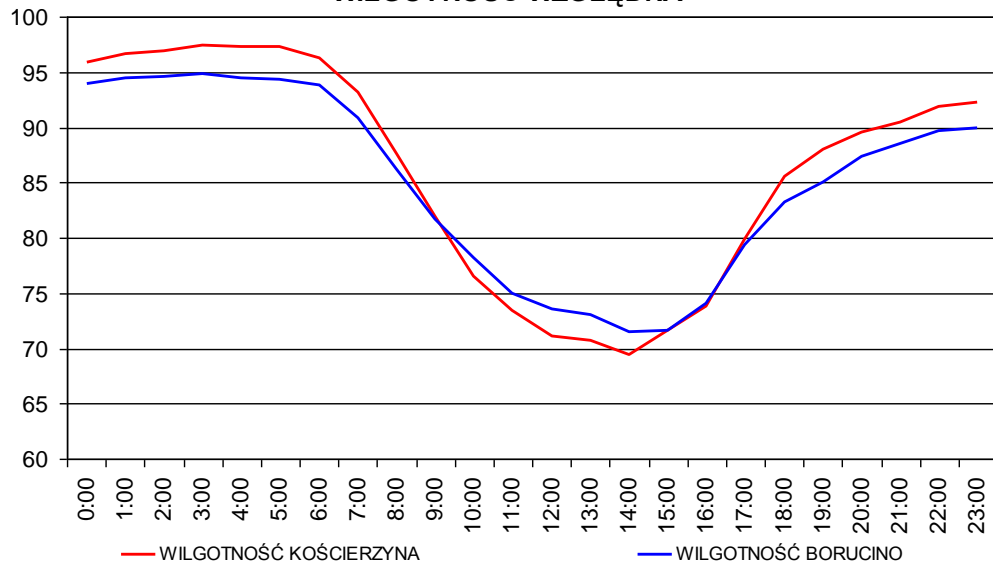
## WILGOTNOŚĆ WZGLĘDNA



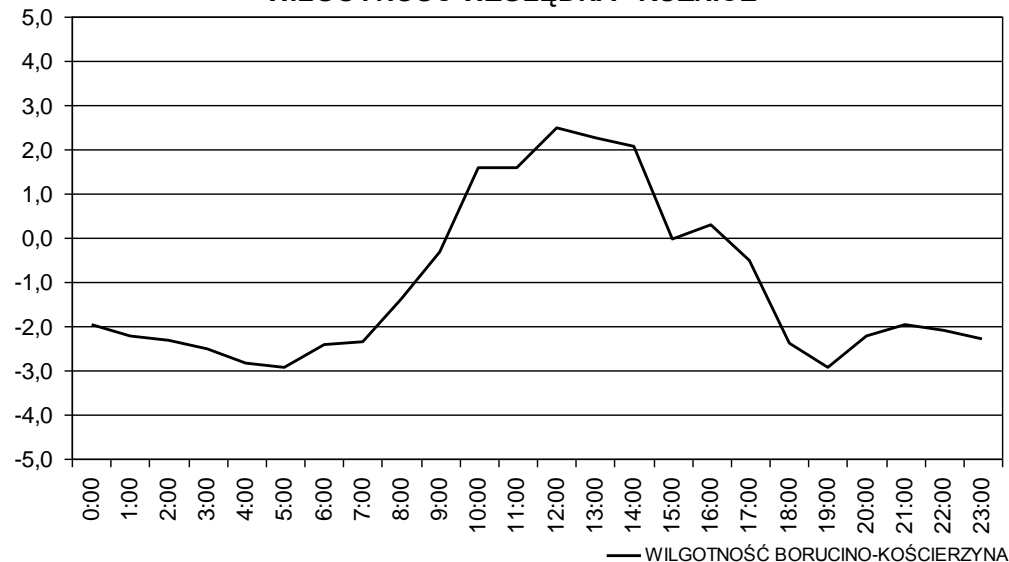
## WILGOTNOŚĆ WZGLĘDNA - RÓŻNICE



## WILGOTNOŚĆ WZGLĘDNA

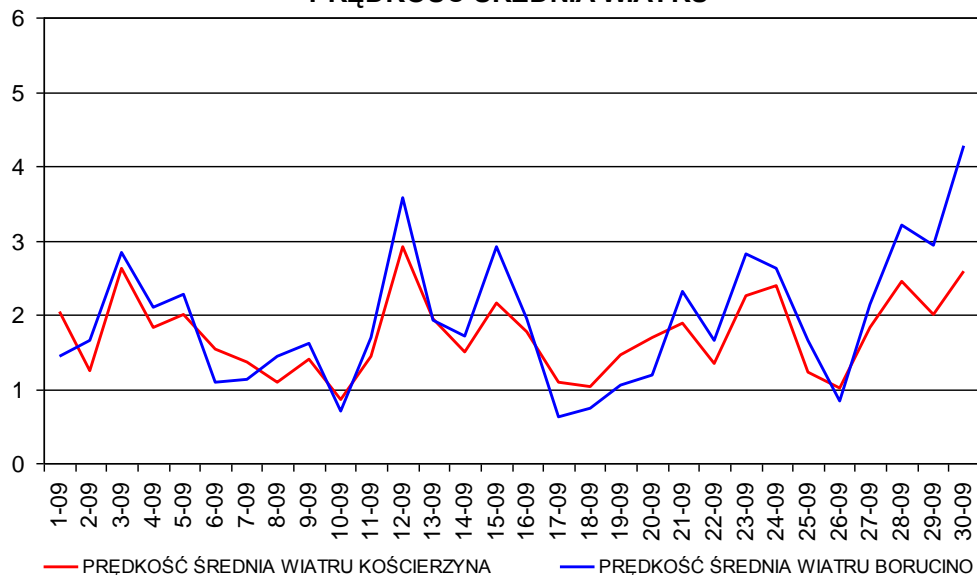


## WILGOTNOŚĆ WZGLĘDNA - RÓŻNICE

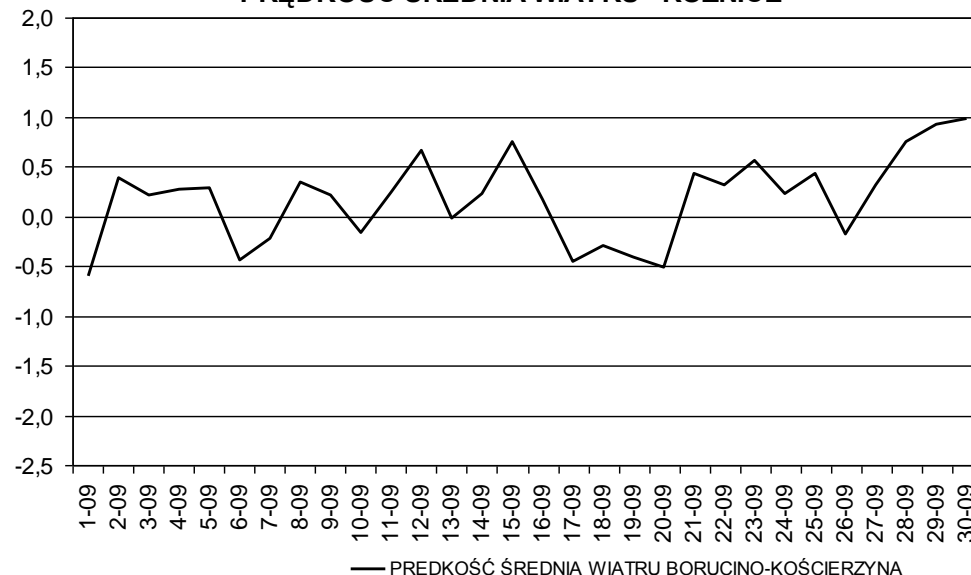


# PRĘDKOŚĆ ŚREDNIA WIATRU [ $\text{ms}^{-1}$ ] - BORUCINO I KOŚCIERZYNA WRZESIEŃ 2008

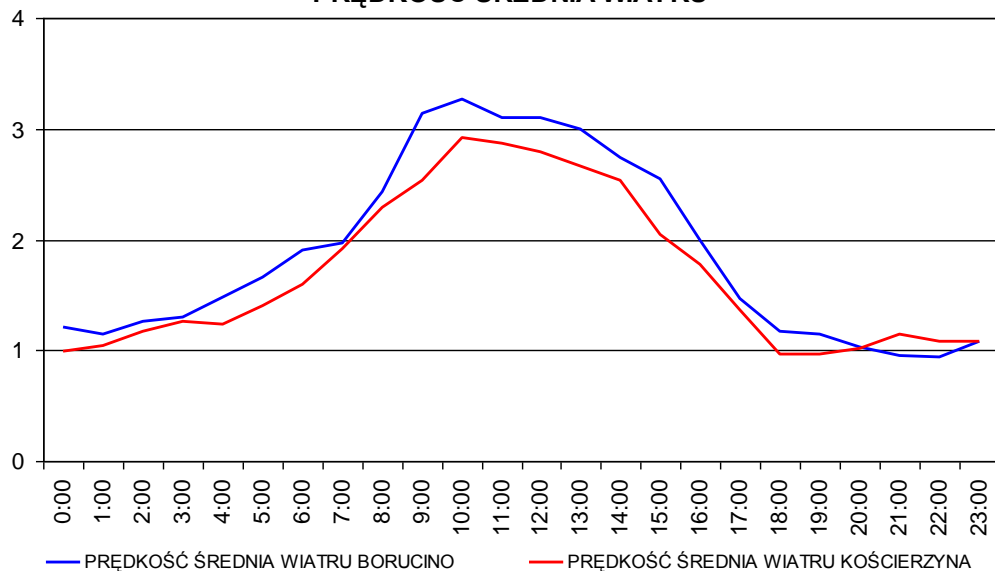
## PRĘDKOŚĆ ŚREDNIA WIATRU



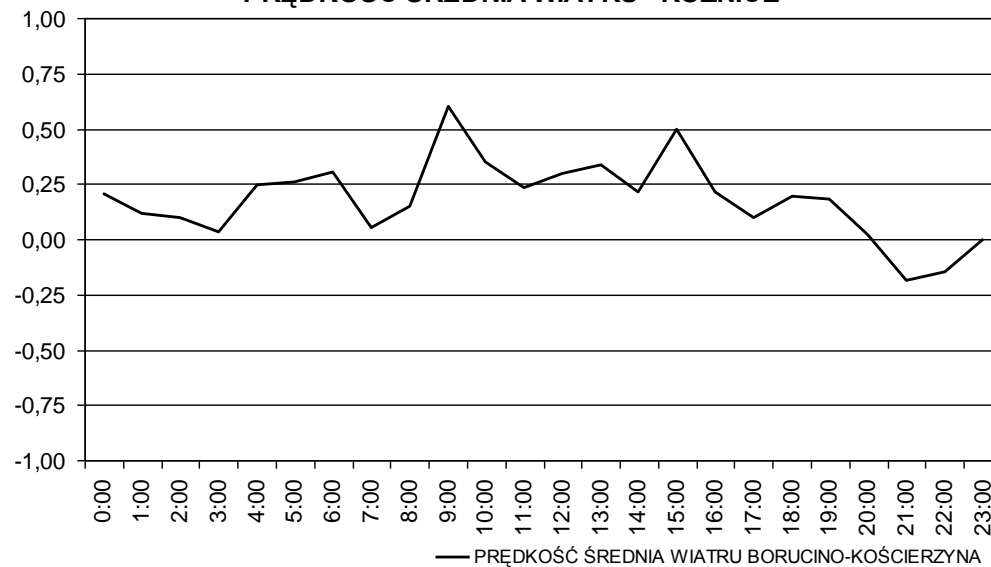
## PRĘDKOŚĆ ŚREDNIA WIATRU - RÓŻNICE



## PRĘDKOŚĆ ŚREDNIA WIATRU

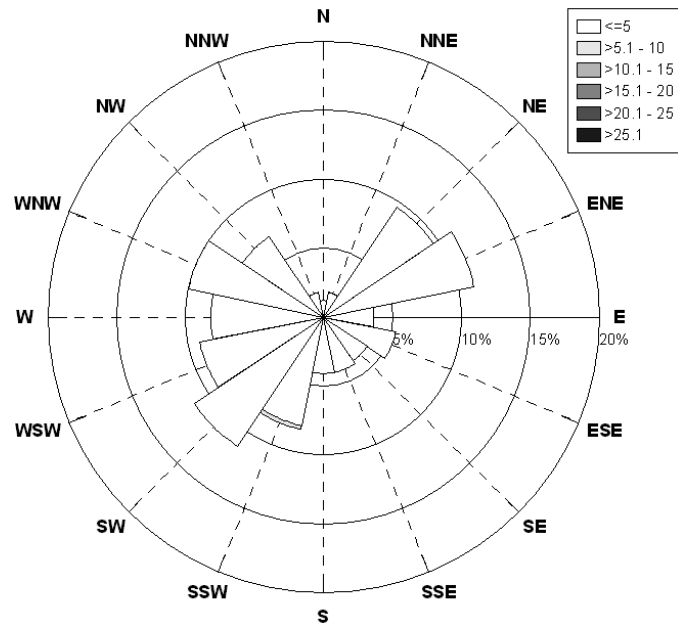


## PRĘDKOŚĆ ŚREDNIA WIATRU - RÓŻNICE

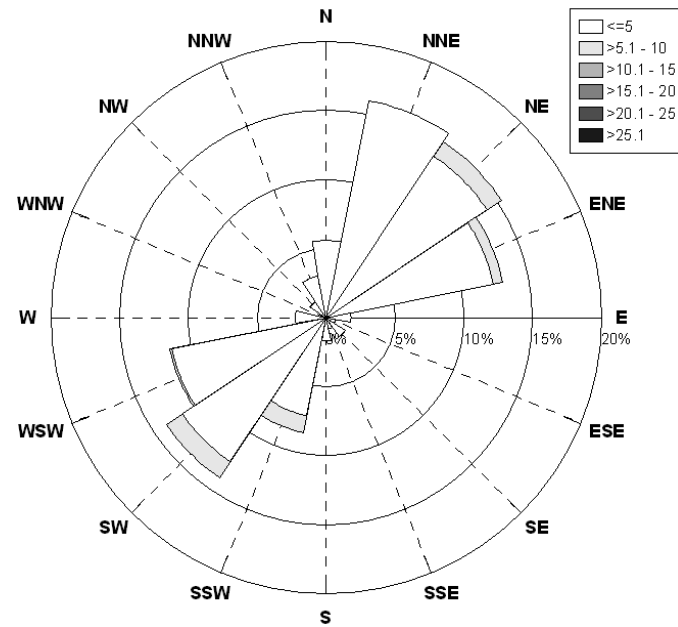


# KIERUNEK WIATRU – BORUCINO I KOŚCIERZYNA WRZESIEŃ 2008

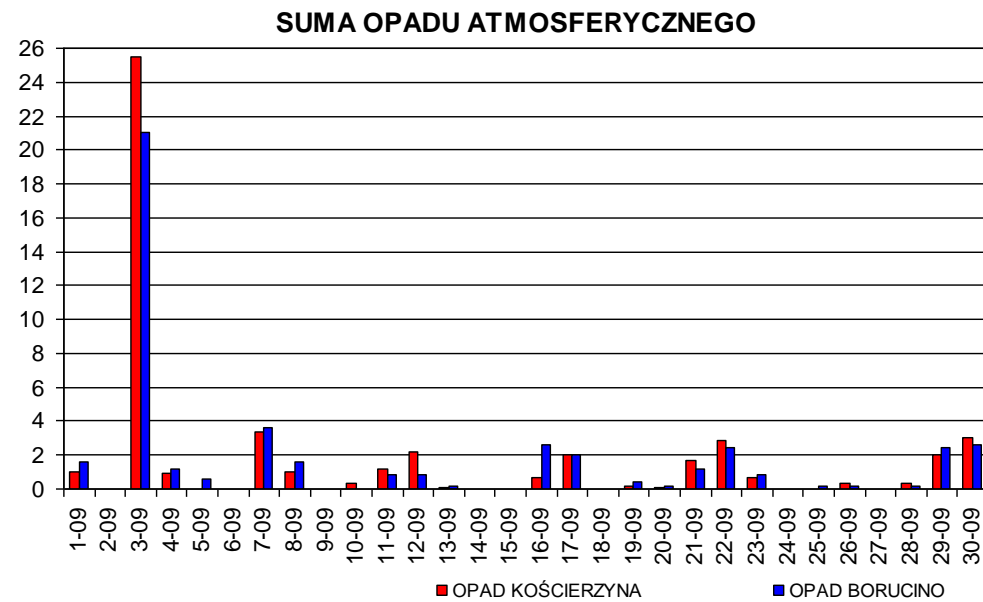
KIERUNKOWO-PĘDKOŚCIOWA RÓŻA WIATRÓW  
KOŚCIERZYNA



KIERUNKOWO-PĘDKOŚCIOWA RÓŻA WIATRÓW  
BORUCINO

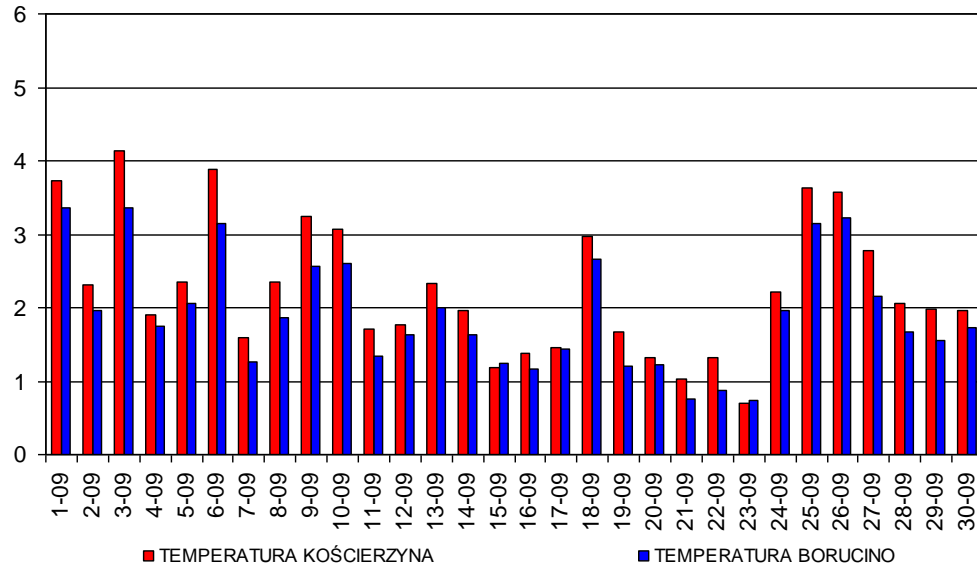


# OPAD ATMOSFERYCZNY [mm] - BORUCINO I KOŚCIERZYNA WRZESIEŃ 2008

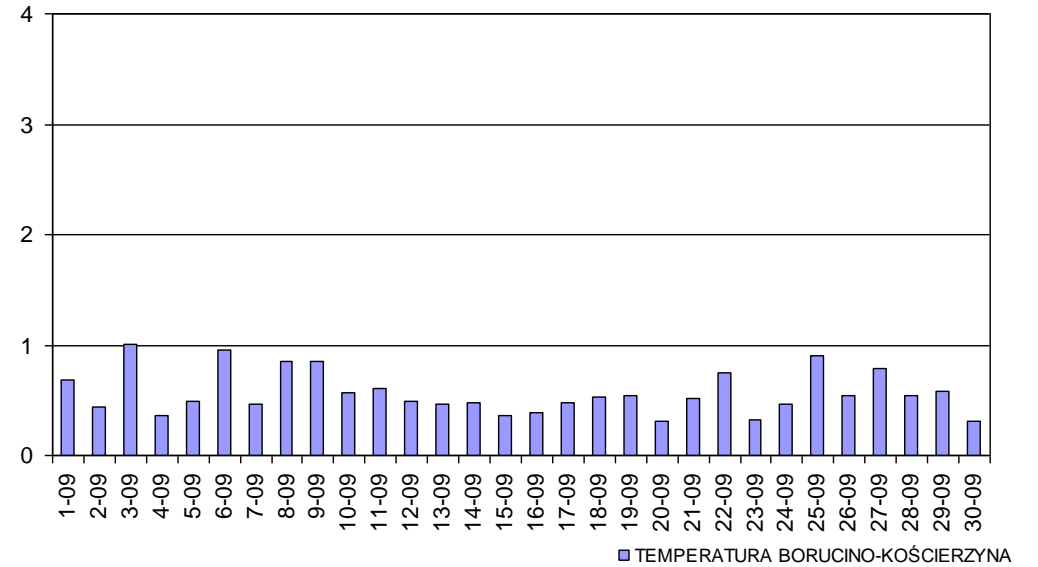


# ODCHYLENIE STANDARDOWE

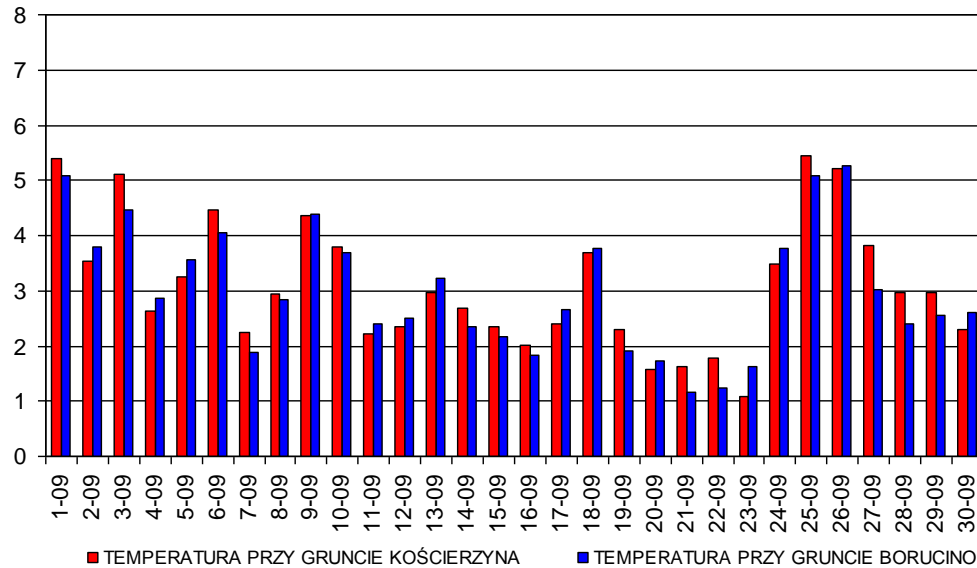
## TEMPERATURA POWIETRZA - ODCHYLENIE STANDARD.



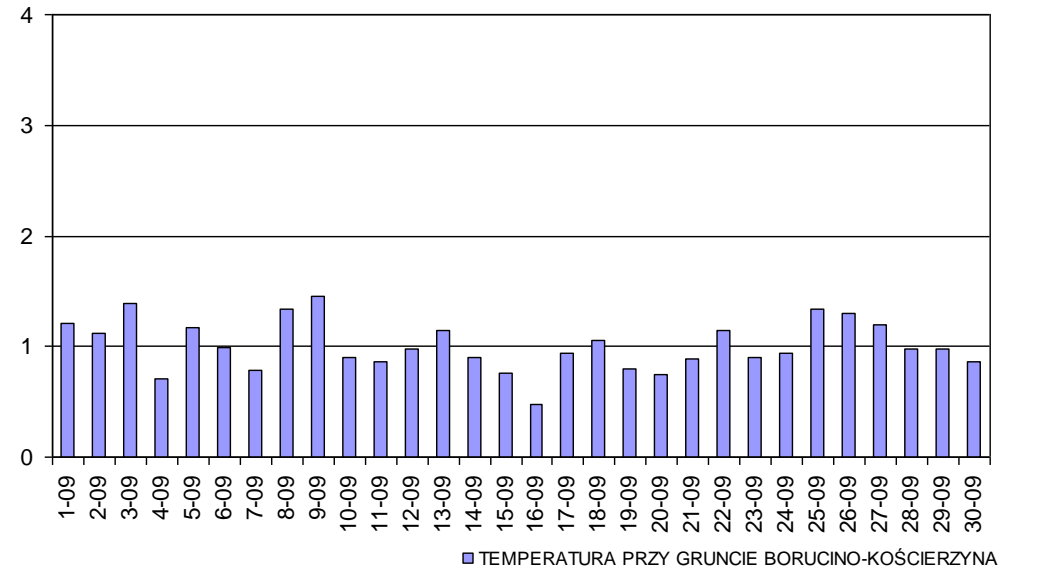
## TEMPERATURA POW. - ODCHYLENIE STANDARD. RÓŻNIC



## TEMPERATURA PRZY POW. GRUNTU - ODCHYLENIE ST.

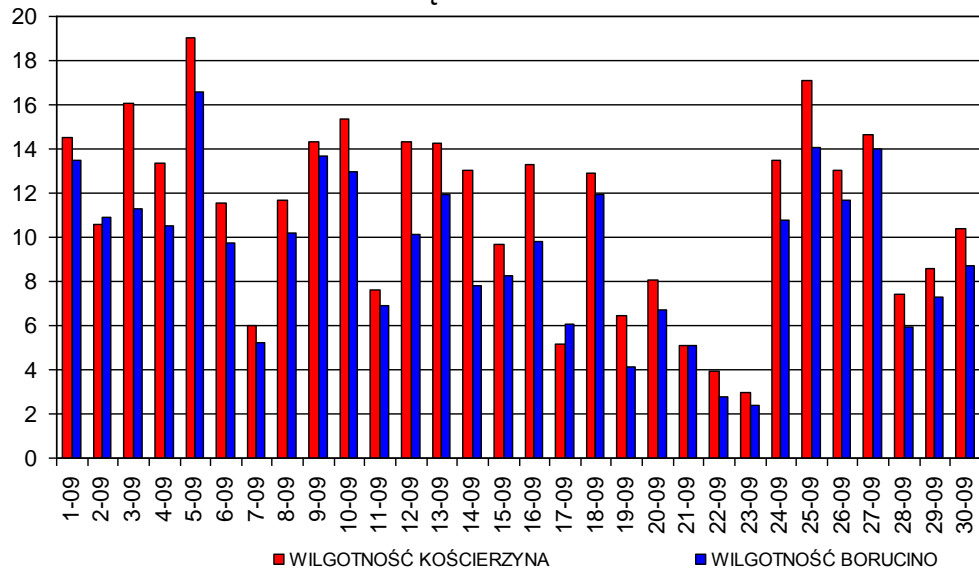


## TEMPERATURA GRUNT - ODCHYLENIE STANDARD. RÓŻNIC

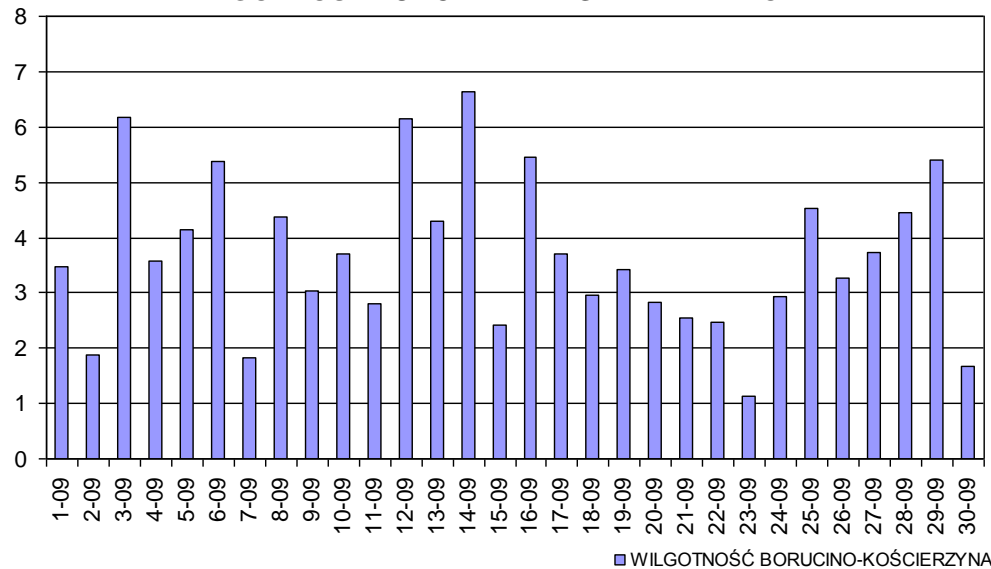




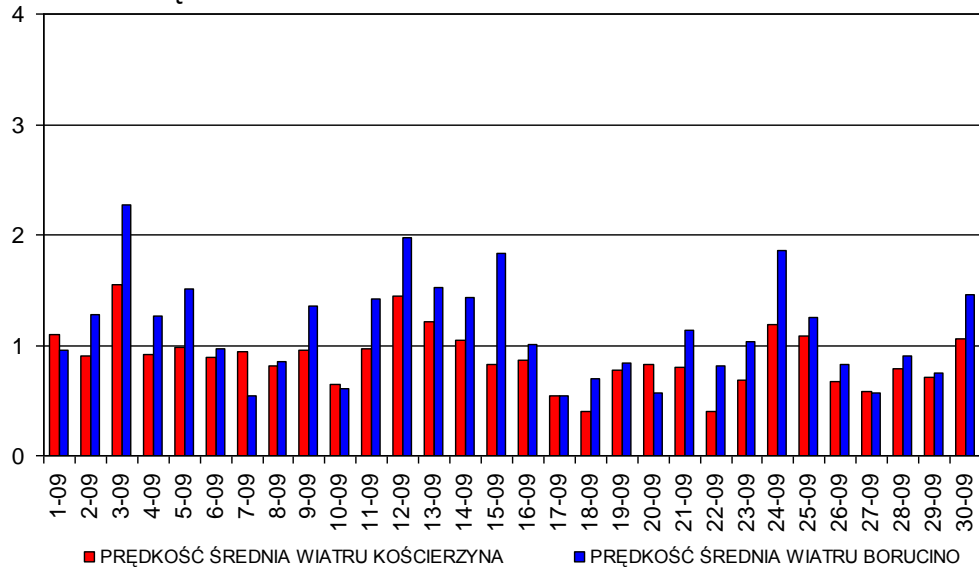
**WILGOTNOŚĆ WZGLĘDNA - ODCHYLENIE STANDARD.**



**WILGOTNOŚĆ - ODCHYLENIE STANDARD. RÓŻNIC**



**PRĘDKOŚĆ ŚREDNIA WIATRU - ODCHYLENIE STANDARD.**



**PRĘDKOŚĆ ŚREDNIA - ODCHYLENIE STANDARD. RÓŻNIC**

