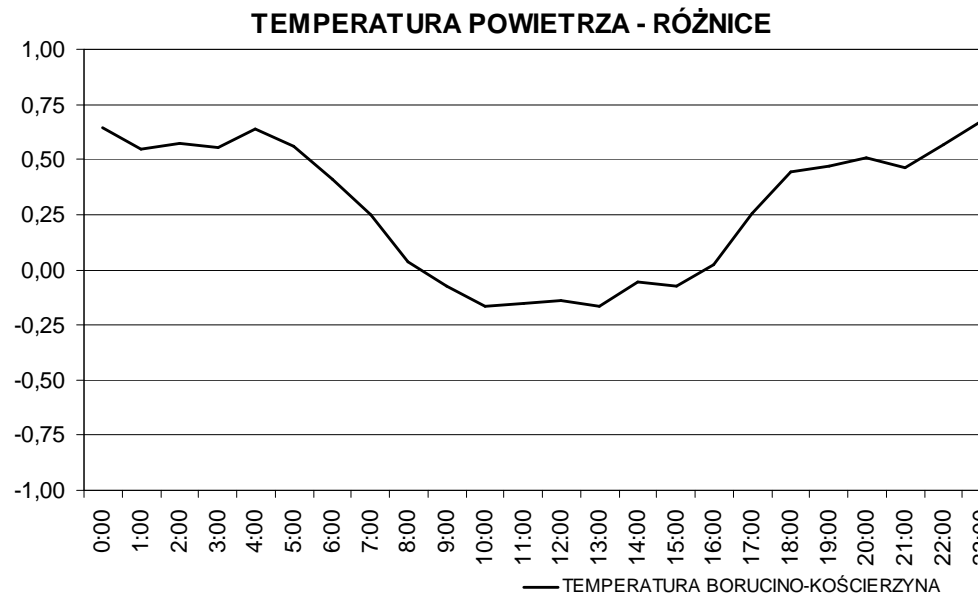
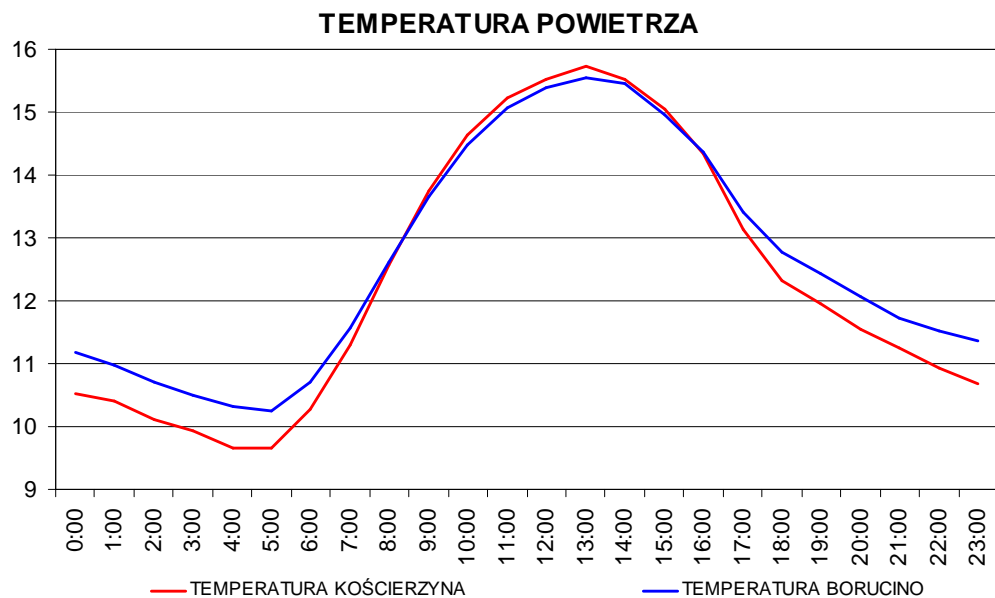
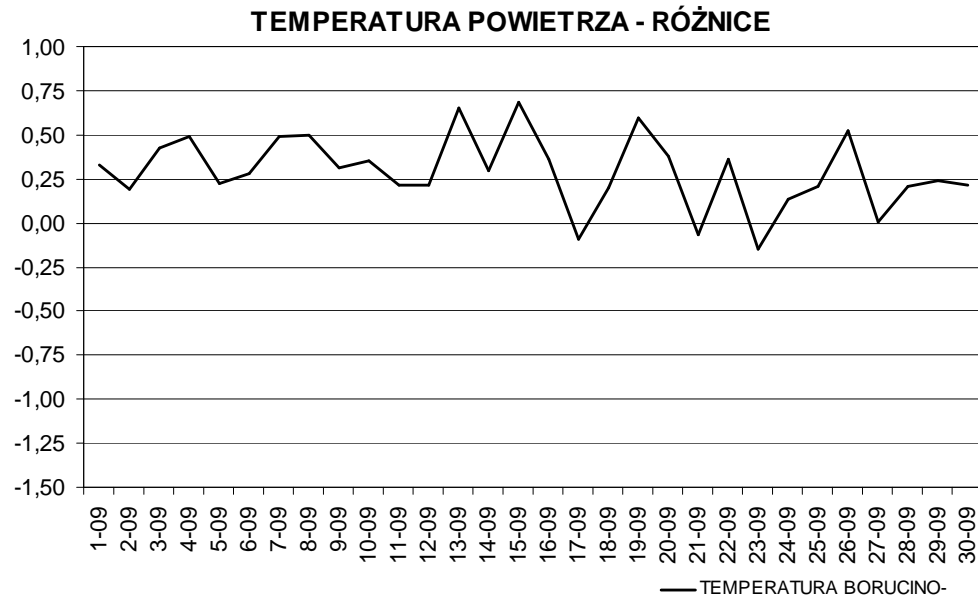
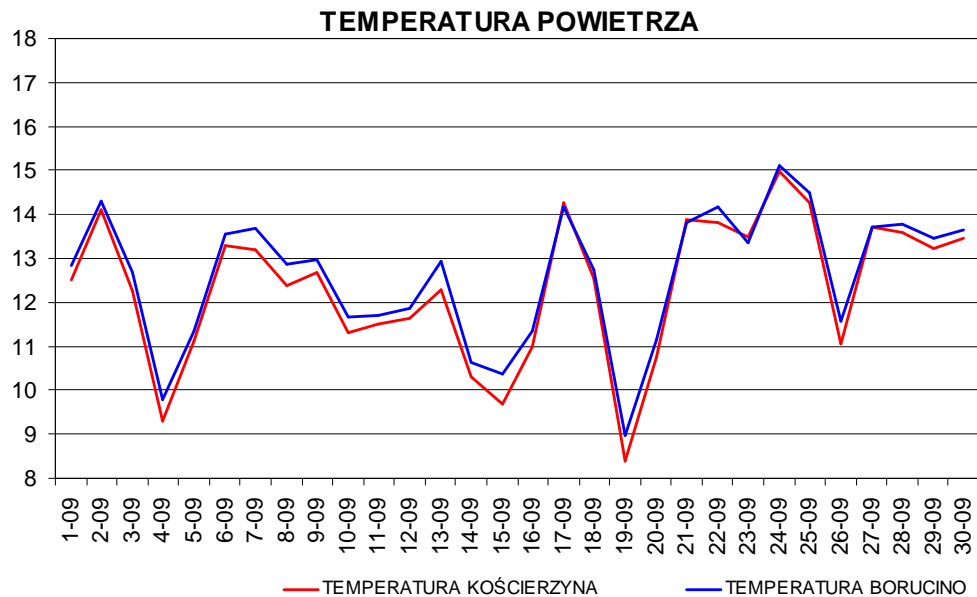


**CHARAKTERYSTYKA PORÓWNAWCZA PRZEBIEGU ELEMENTÓW METEOROLOGICZNYCH NA STACJACH W
BORUCINIE I KOŚCIERZYNIE W MIESIĄCU WRZEŚNIU 2007 ROKU**

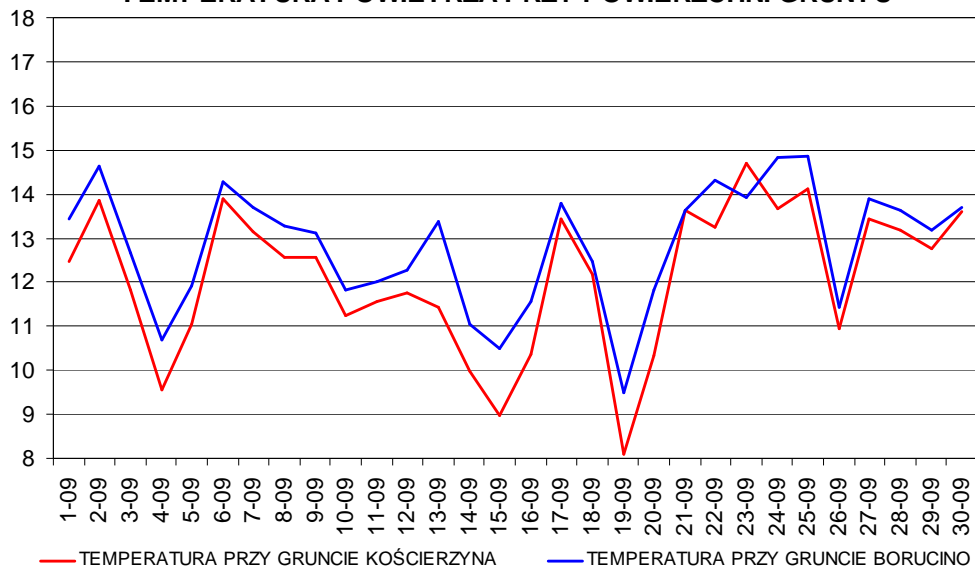
Element	Wskaźnik	Borucino	Kościerzyna
Temperatura powietrza [°C]	Średnia	12,62	12,33
	Odchylenie stand.	1,50	1,63
	Wsp. korelacji	0,99	
Temperatura powietrza przy powierzchni gruntu [°C]	Średnia	12,84	12,12
	Odchylenie stand.	1,38	1,65
	Wsp. korelacji	0,96	
Wilgotność względna [%]	Średnia	85,01	85,06
	Odchylenie stand.	6,97	7,06
	Wsp. korelacji	0,97	
Prędkość średnia wiatru [ms ⁻¹]	Średnia	2,45	2,35
	Odchylenie stand.	1,10	0,74
	Wsp. korelacji	0,83	
Opad atmosferyczny [mm]	Suma	116,8	101,5

TEMPERATURA POWIETRZA [°C] - BORUCINO I KOŚCIERZYNA WRZESIEŃ 2007

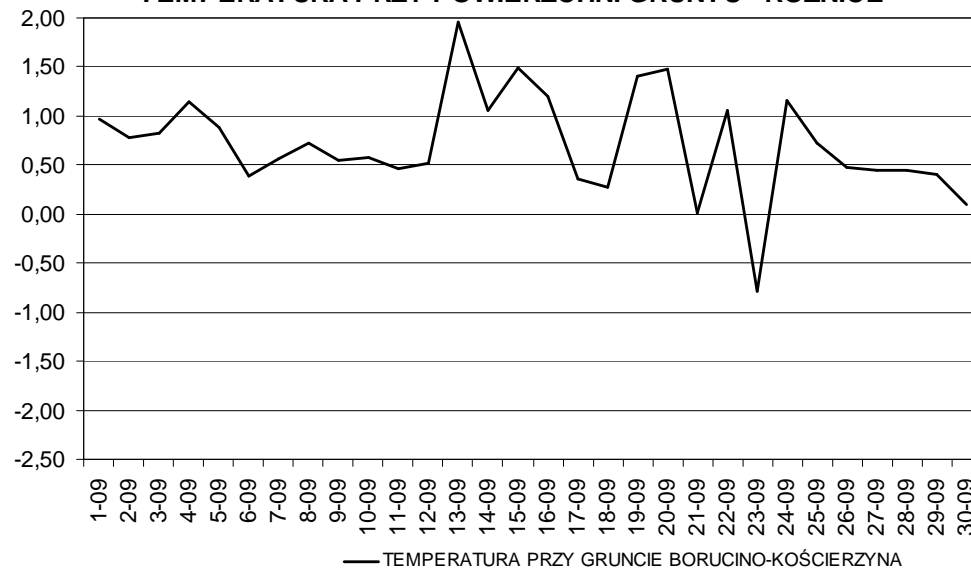


TEMPERATURA PRZY POWIERZCHNI GRUNTU [°C] - BORUCINO I KOŚCIERZYNA WRZESIEŃ 2007

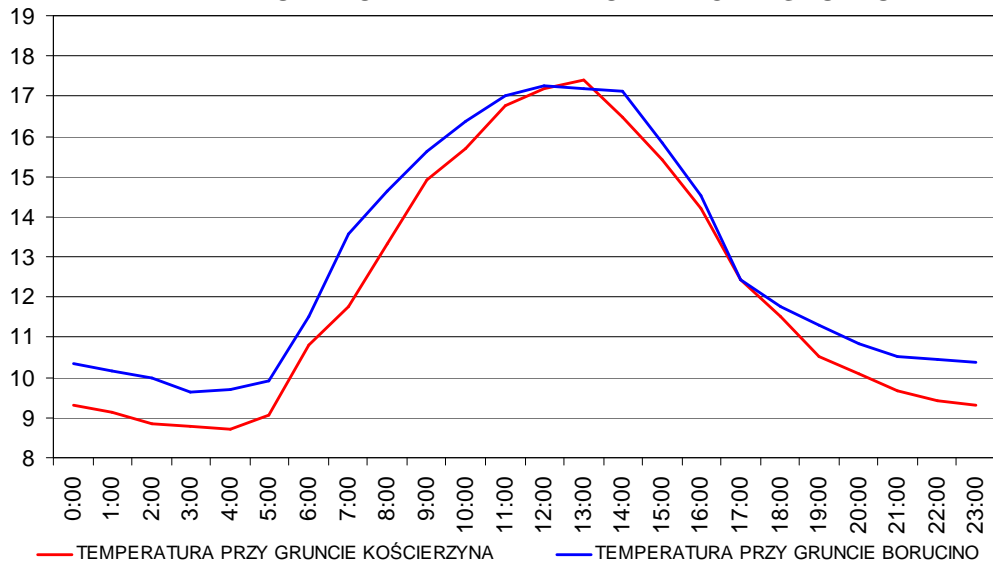
TEMPERATURA POWIETRZA PRZY POWIERZCHNI GRUNTU



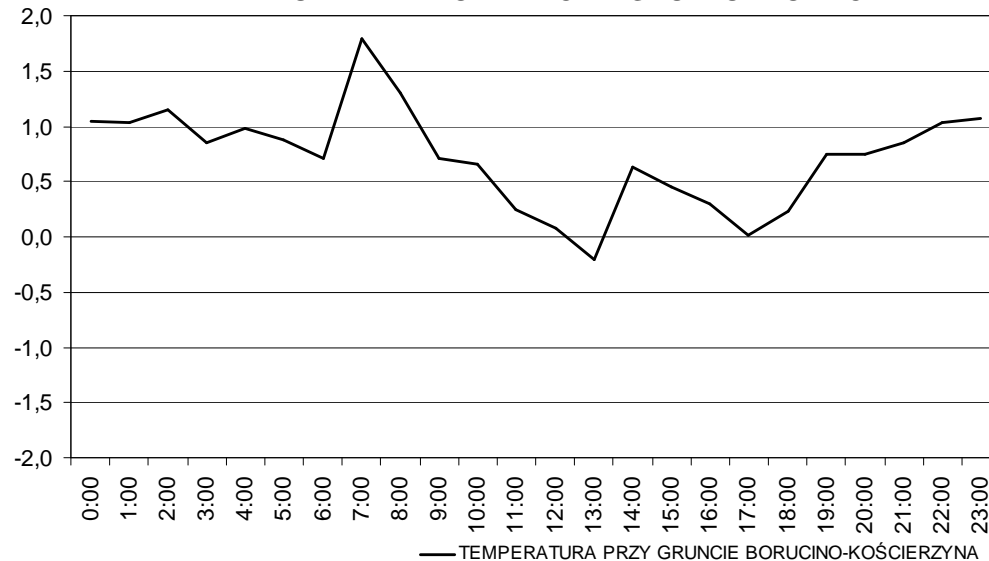
TEMPERATURA PRZY POWIERZCHNI GRUNTU - RÓŻNICE



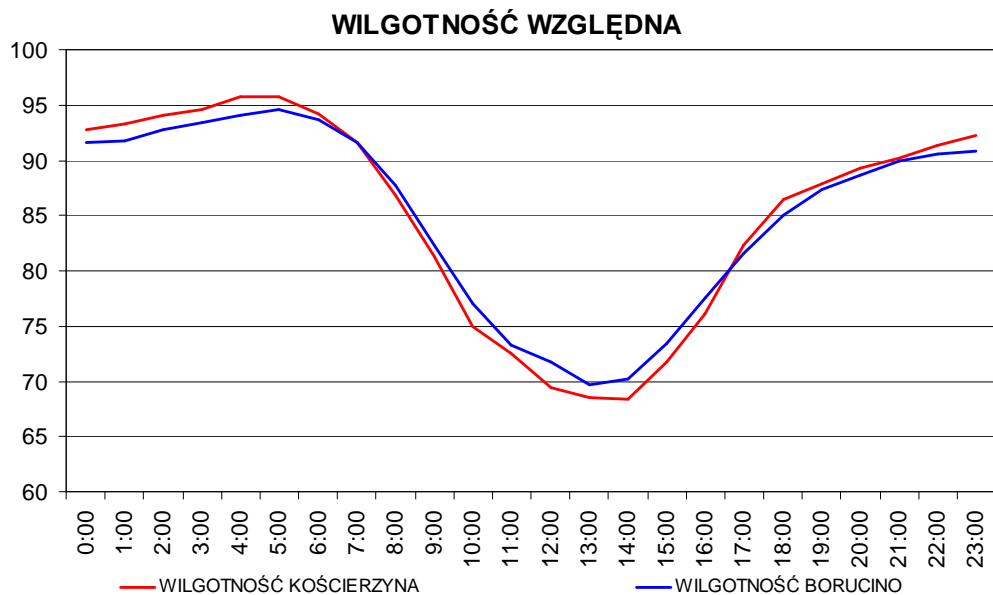
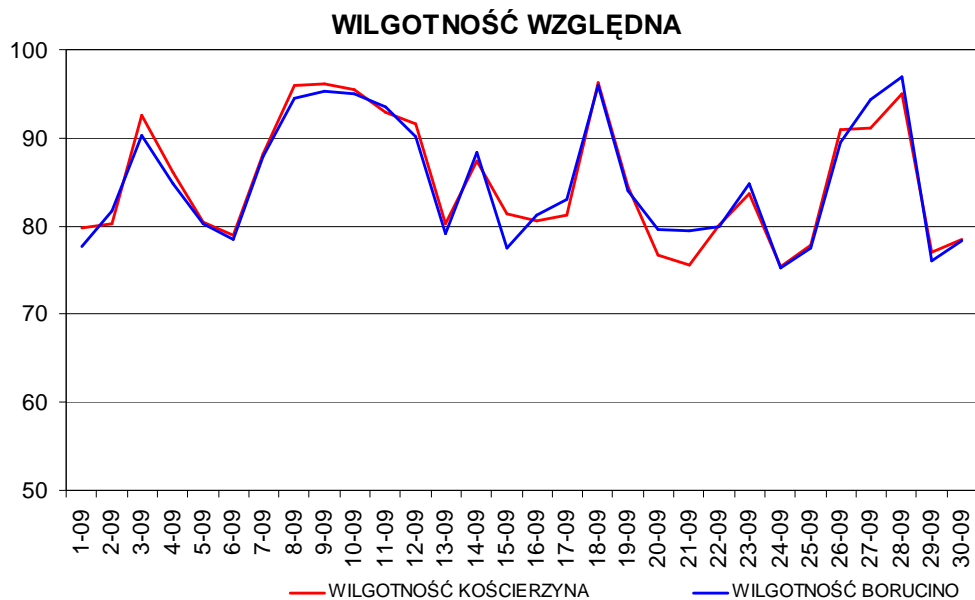
TEMPERATURA POWIETRZA PRZY POWIERZCHNI GRUNTU



TEMPERATURA PRZY POWIERZCHNI GRUNTU - RÓŻNICE

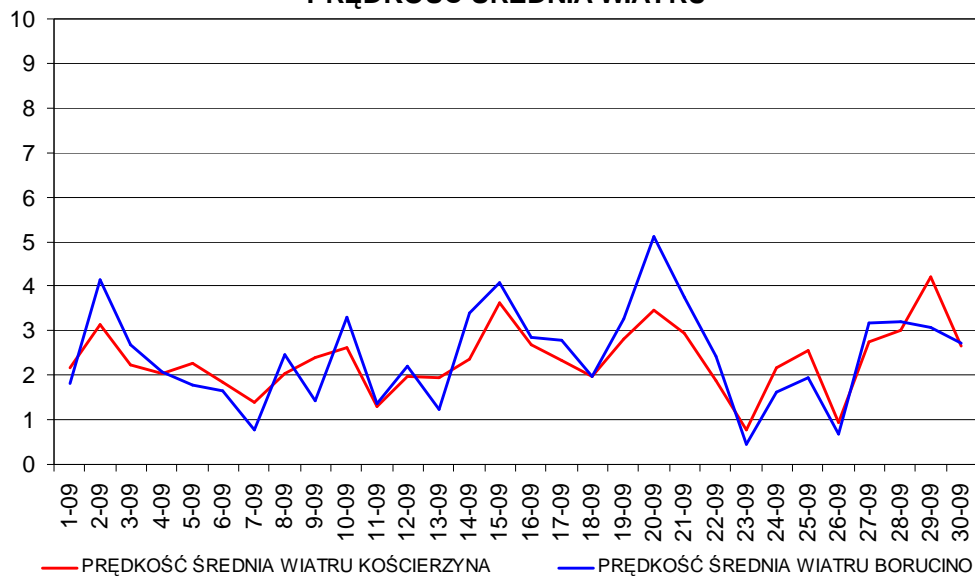


WILGOTNOŚĆ WZGLĘDNA [%] - BORUCINO I KOŚCIERZYNA WRZESIEŃ 2007

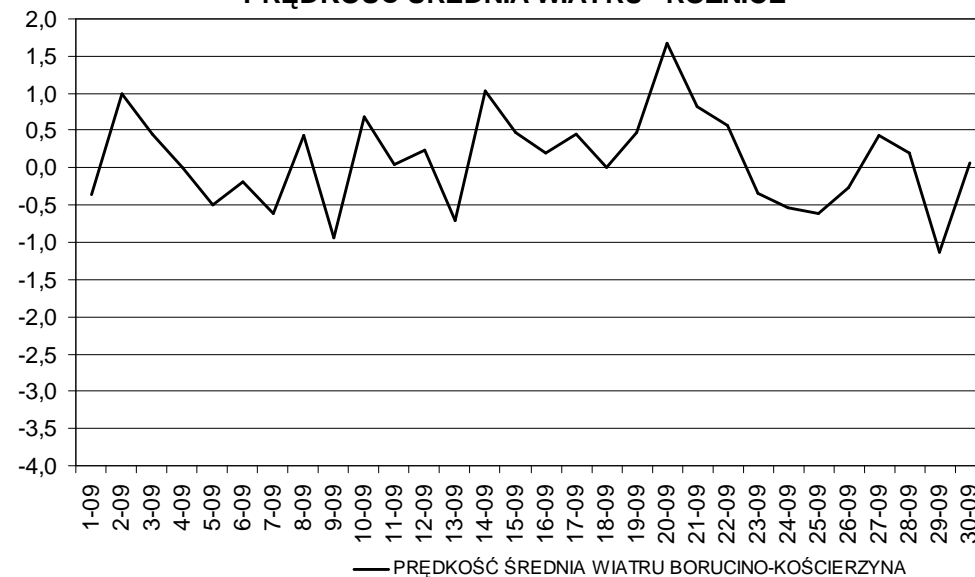


PRĘDKOŚĆ ŚREDNIA WIATRU [ms^{-1}] - BORUCINO I KOŚCIERZYNA WRZESIEŃ 2007

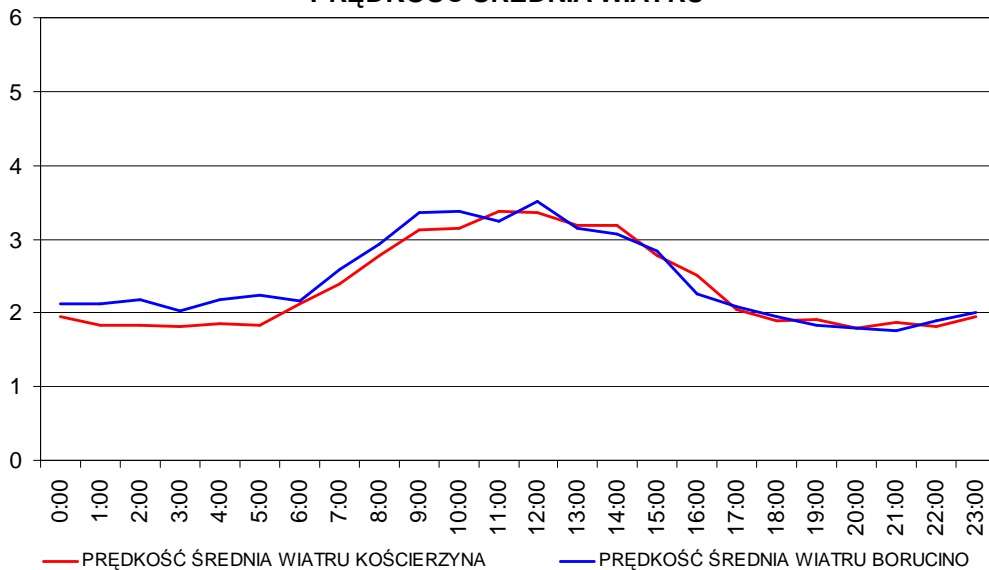
PRĘDKOŚĆ ŚREDNIA WIATRU



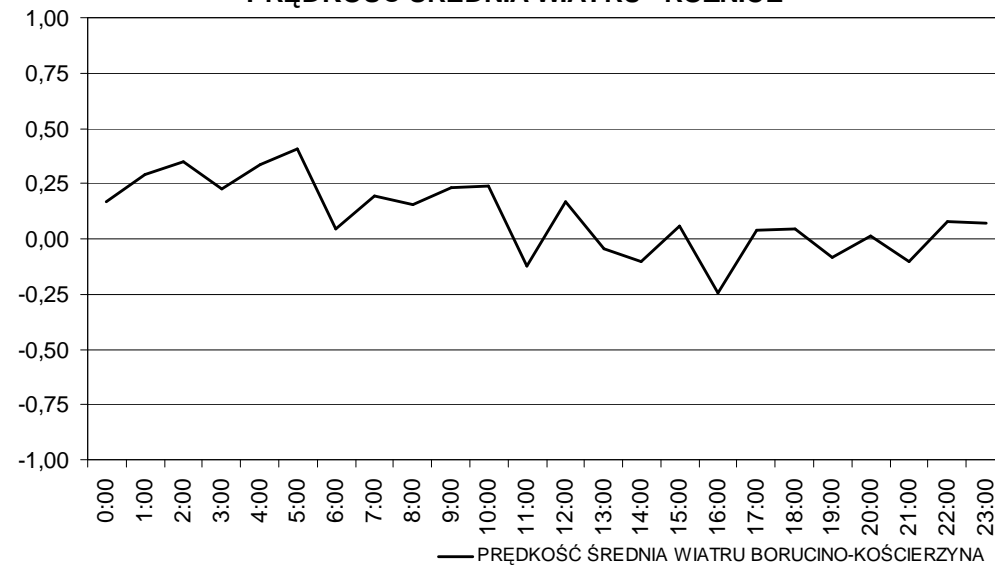
PRĘDKOŚĆ ŚREDNIA WIATRU - RÓŻNICE



PRĘDKOŚĆ ŚREDNIA WIATRU

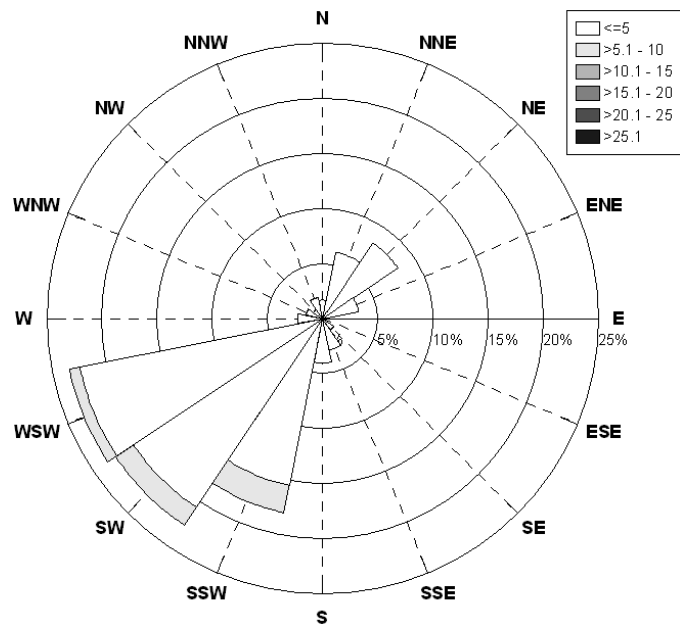


PRĘDKOŚĆ ŚREDNIA WIATRU - RÓŻNICE

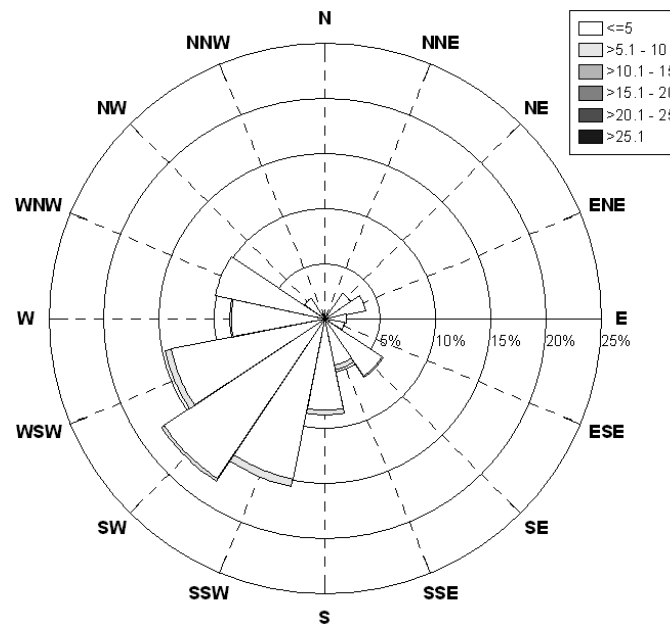


KIERUNEK WIATRU – BORUCINO I KOŚCIERZYNA WRZESIEŃ 2007

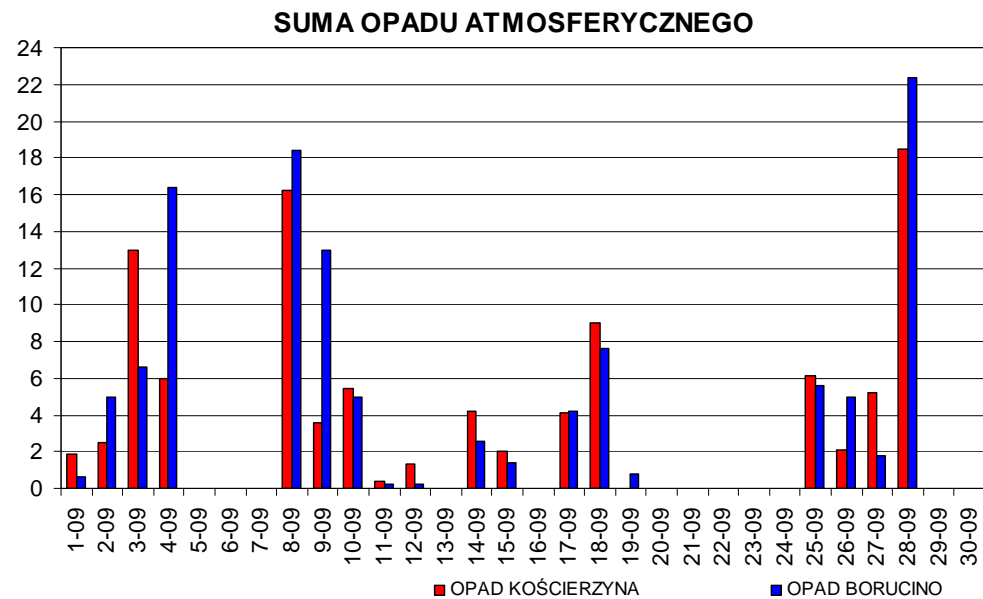
KIERUNKOWO-PĘDKOŚCIOWA RÓŻA WIATRÓW
BORUCINO



KIERUNKOWO-PĘDKOŚCIOWA RÓŻA WIATRÓW
KOŚCIERZYNA

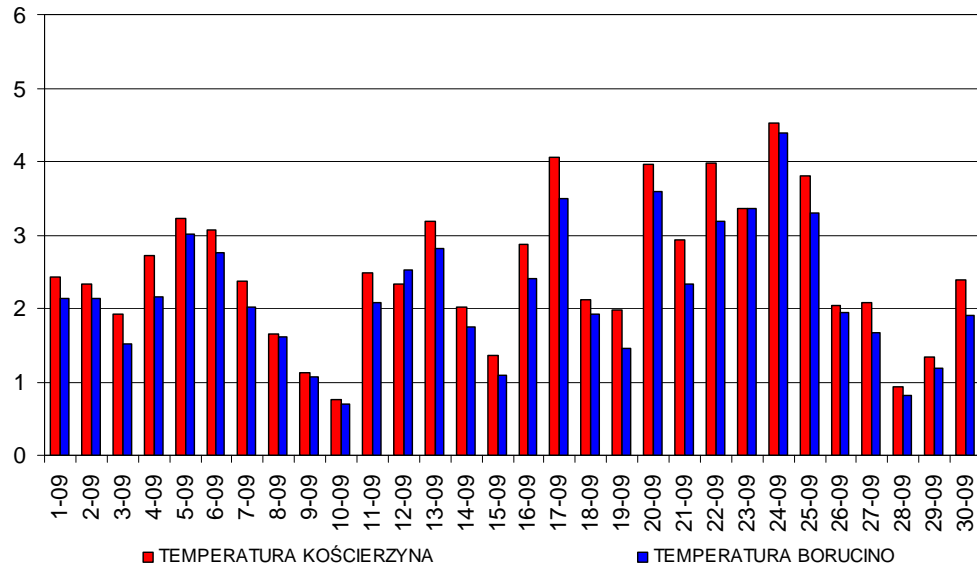


OPAD ATMOSFERYCZNY [mm] - BORUCINO I KOŚCIERZYNA WRZESIEŃ 2007

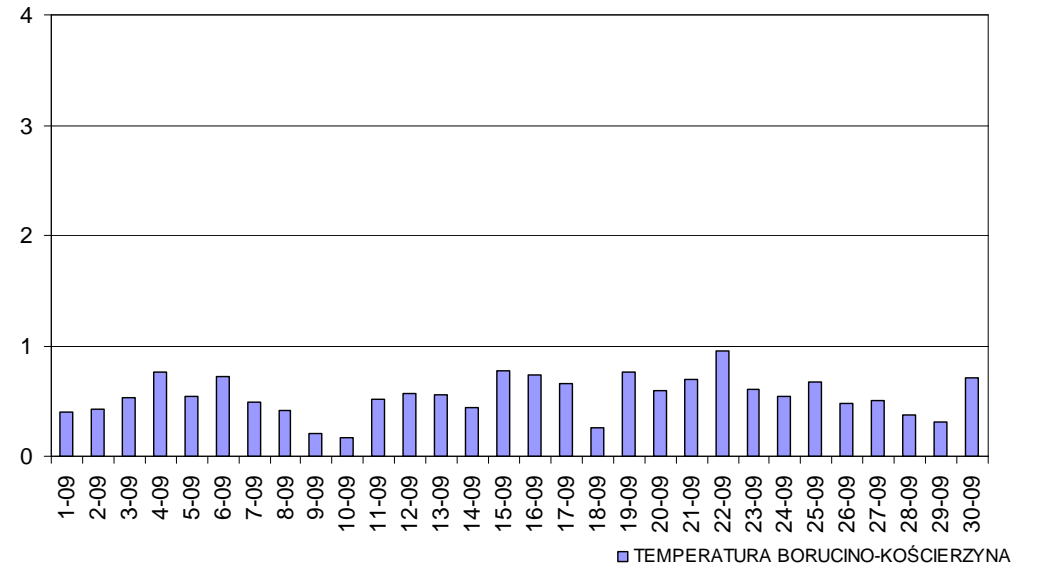


ODCHYLENIE STANDARDOWE

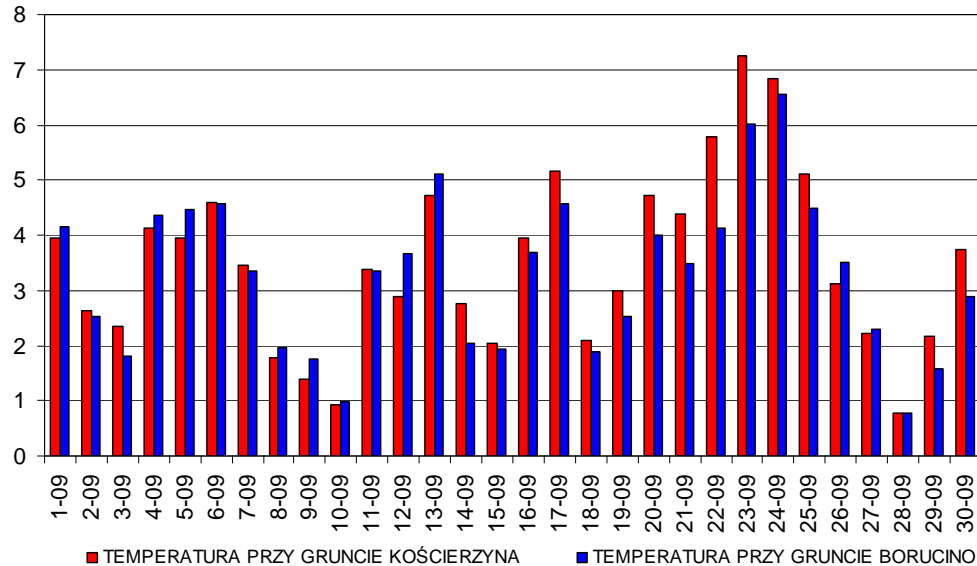
TEMPERATURA POWIETRZA - ODCHYLENIE STANDARD.



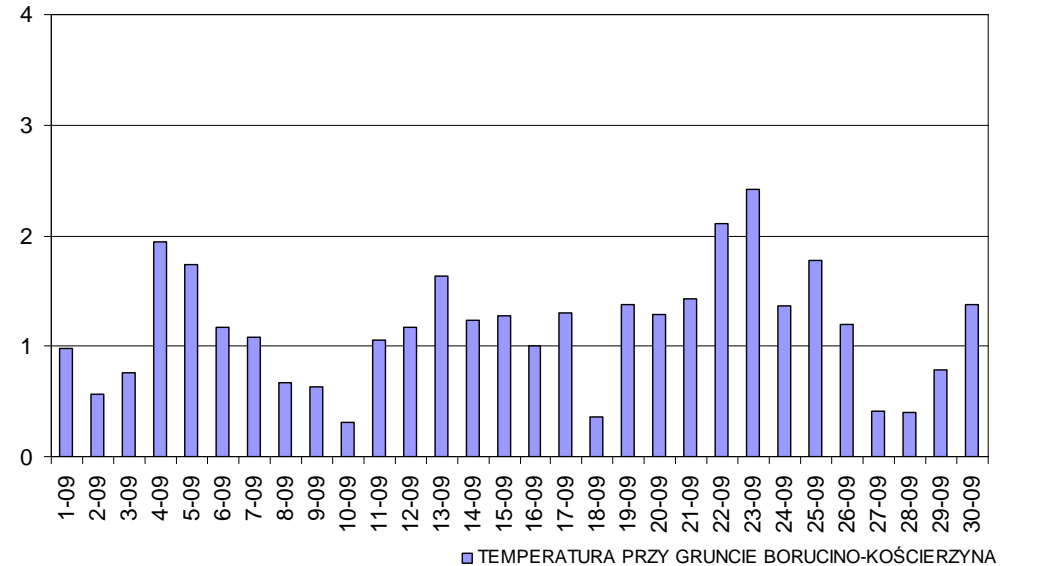
TEMPERATURA POW. - ODCHYLENIE STANDARD. RÓŻNIC



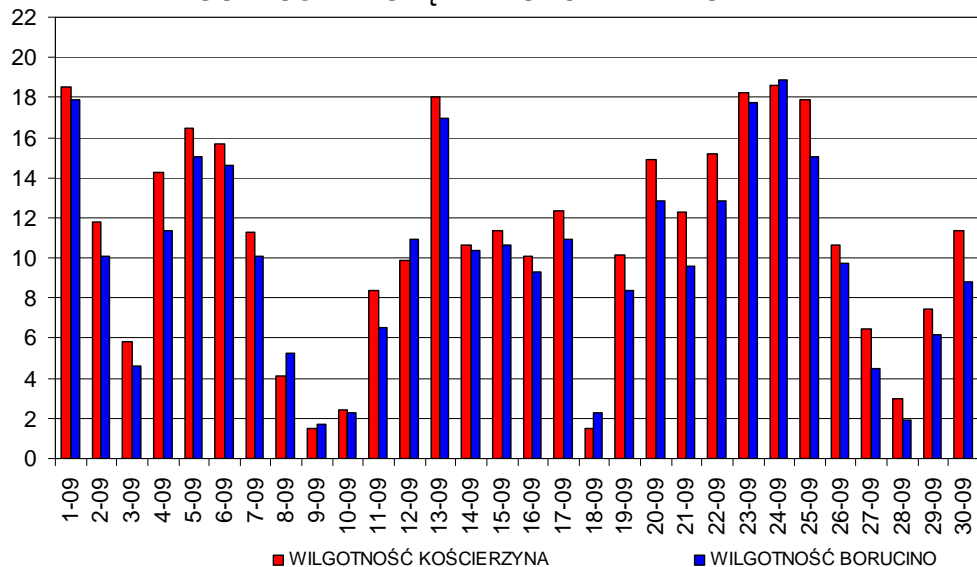
TEMPERATURA PRZY POW. GRUNTU - ODCHYLENIE ST.



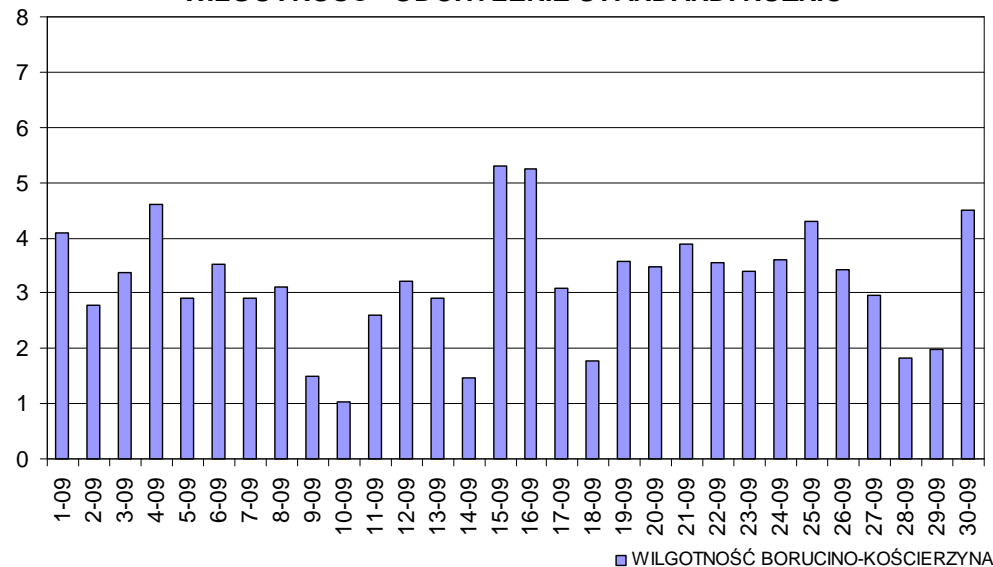
TEMPERATURA GRUNT - ODCHYLENIE STANDARD. RÓŻNIC



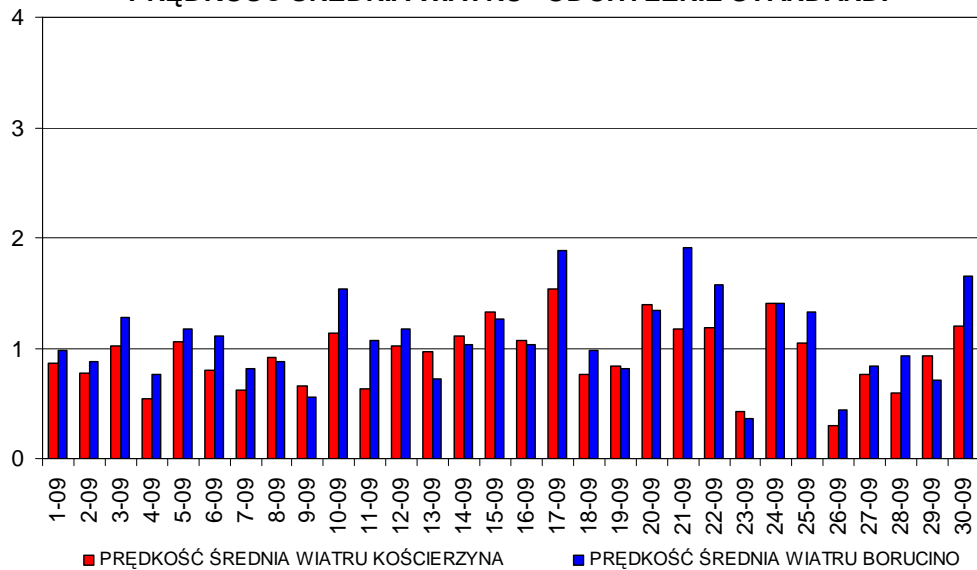
WILGOTNOŚĆ WZGLĘDNA - ODCHYLENIE STANDARD.



WILGOTNOŚĆ - ODCHYLENIE STANDARD. RÓŻNIC



PRĘDKOŚĆ ŚREDNIA WIATRU - ODCHYLENIE STANDARD.



PRĘDKOŚĆ ŚREDNIA - ODCHYLENIE STANDARD. RÓŻNIC

