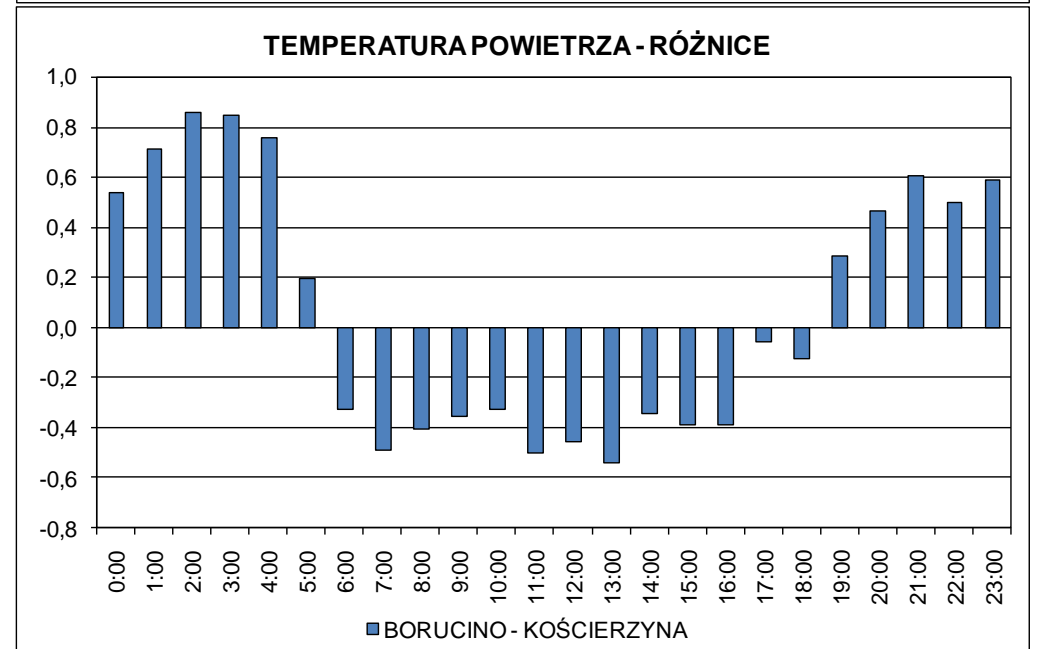
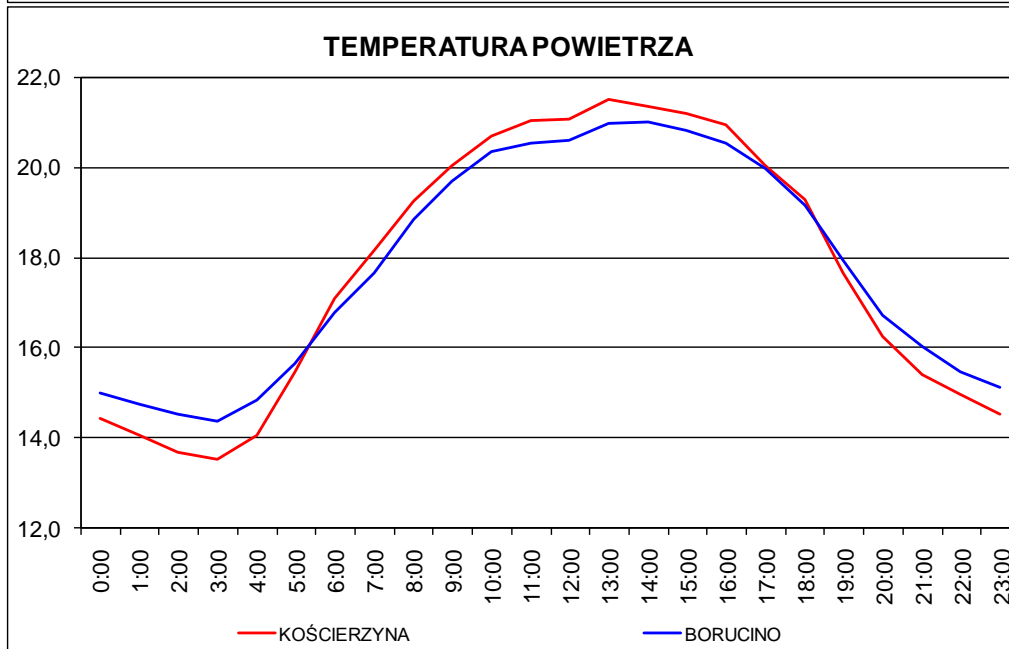
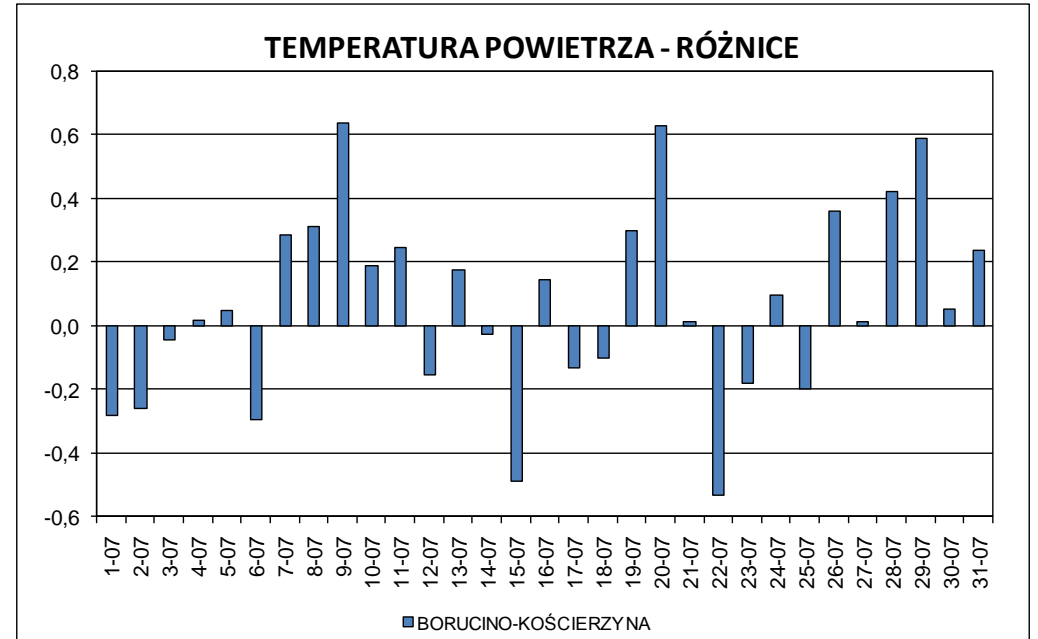
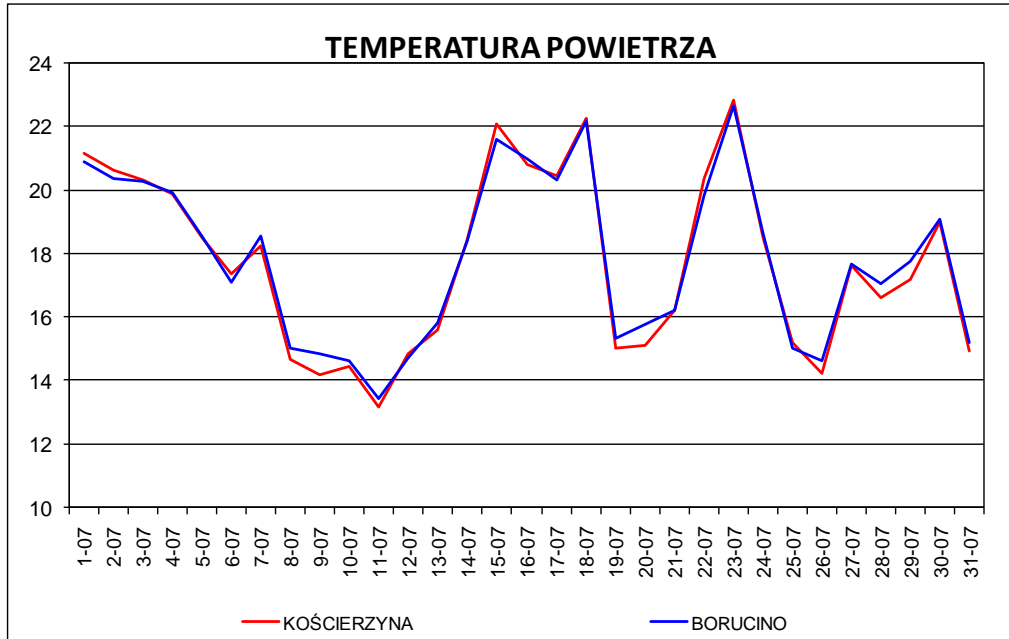


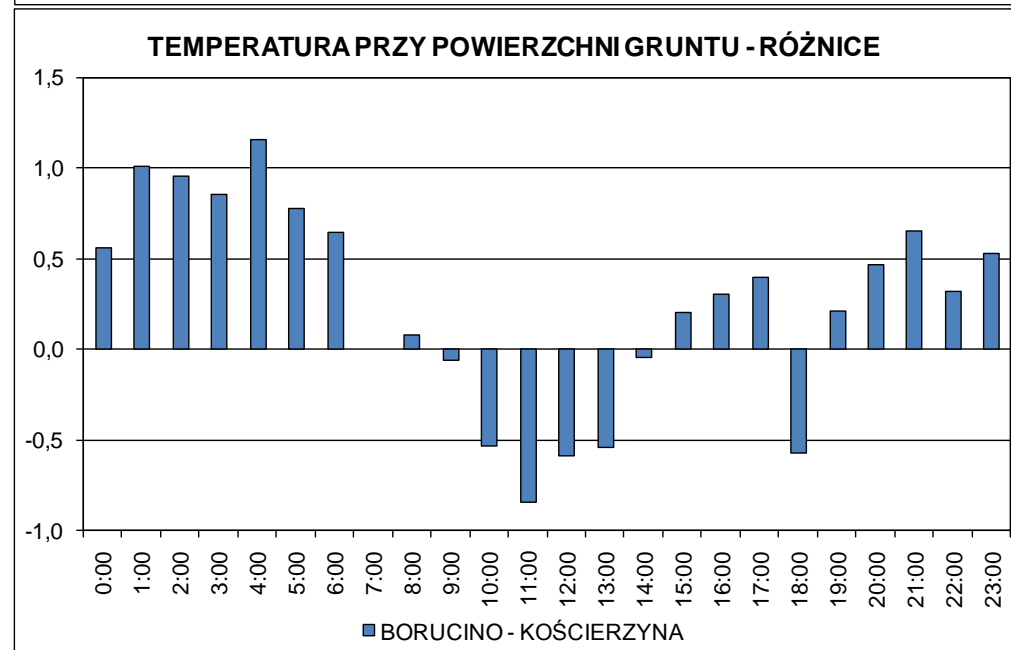
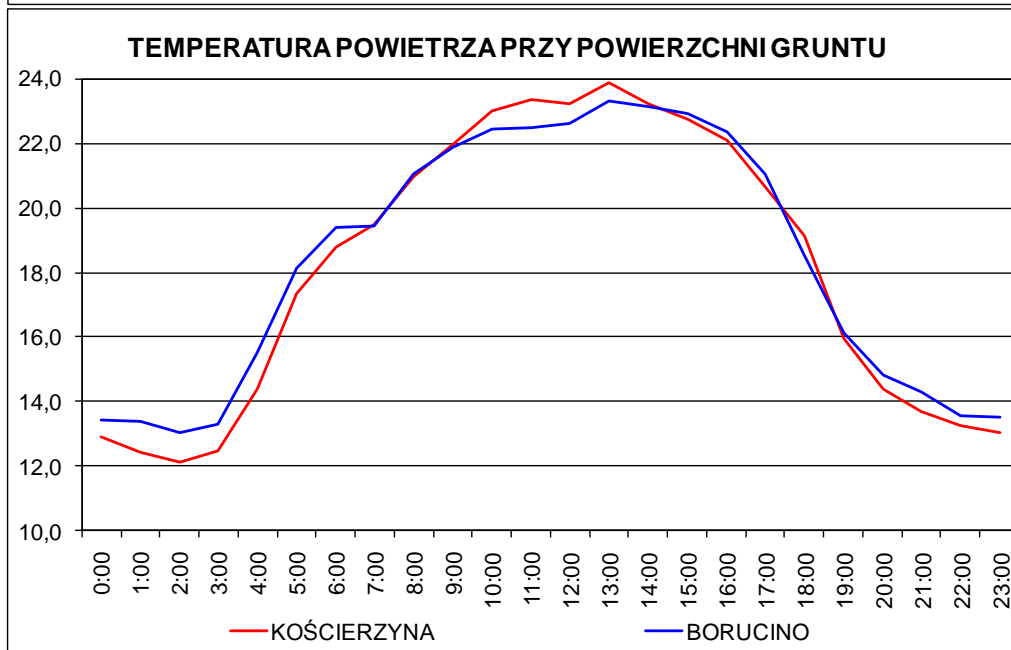
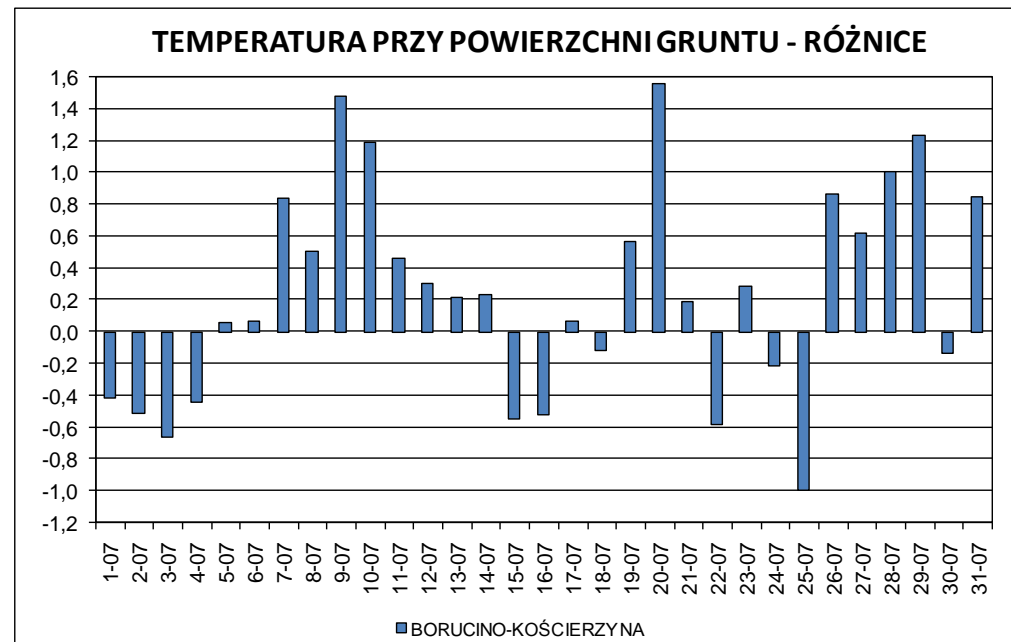
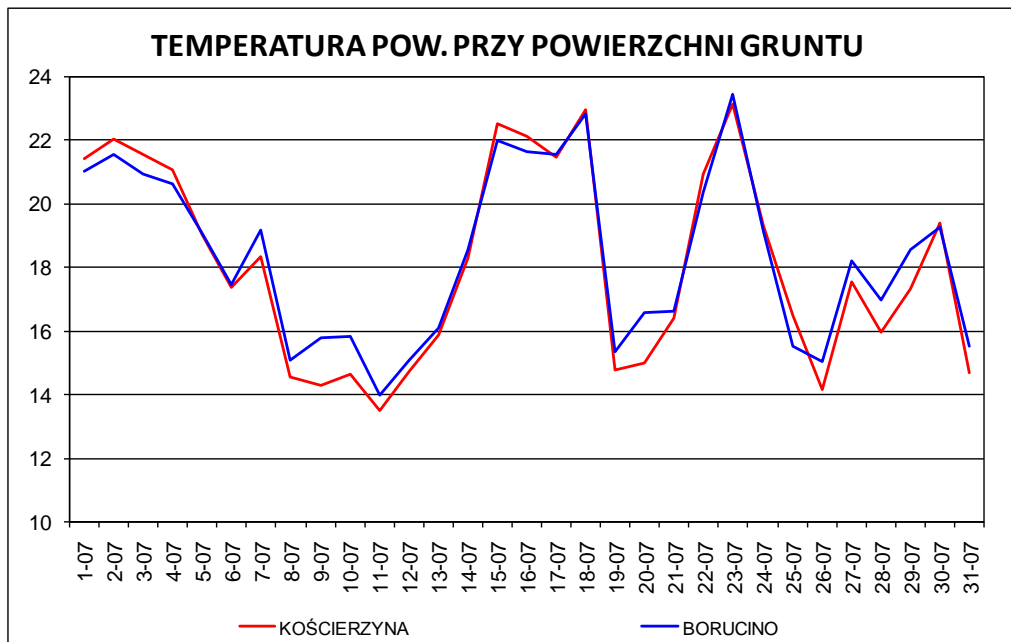
CHARAKTERYSTYKA PORÓWNAWCZA PRZEBIEGU ELEMENTÓW METEOROLOGICZNYCH NA STACJACH W BORUCINIE I KOŚCIERZYNE - **LIPIEC 2009 r.**

Element	Wskaźnik	Kościerzyna	Borucino
Temperatura powietrza [°C]	Średnia	17,7	17,8
	Odchylenie standardowe	2,8	2,6
	Współczynnik korelacji	1,0	
Temperatura powietrza przy powierzchni gruntu [°C]	Średnia	18,1	18,3
	Odchylenie standardowe	3,1	2,7
	Współczynnik korelacji	0,98	
Wilgotność względna [%]	Średnia	7,3	79,8
	Odchylenie standardowe	7,3	6,1
	Współczynnik korelacji	0,96	
Prędkość średnia wiatru [ms ⁻¹]	Średnia	2,0	2,1
	Odchylenie standardowe	0,6	0,9
	Współczynnik korelacji	0,83	
Opad atmosferyczny [mm] – suma miesięczna		84,2	103,4

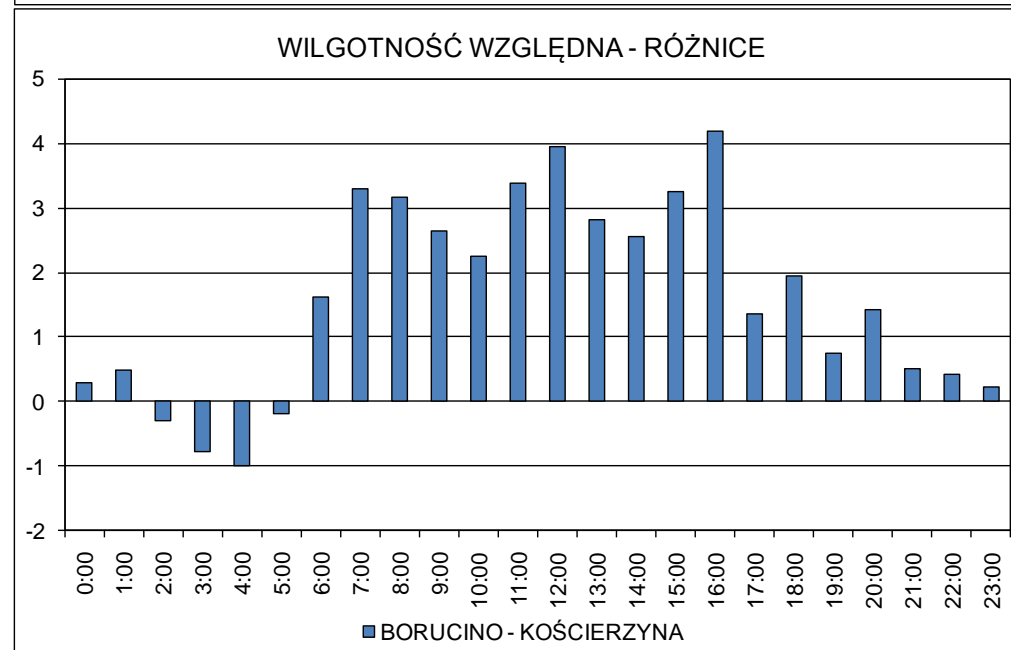
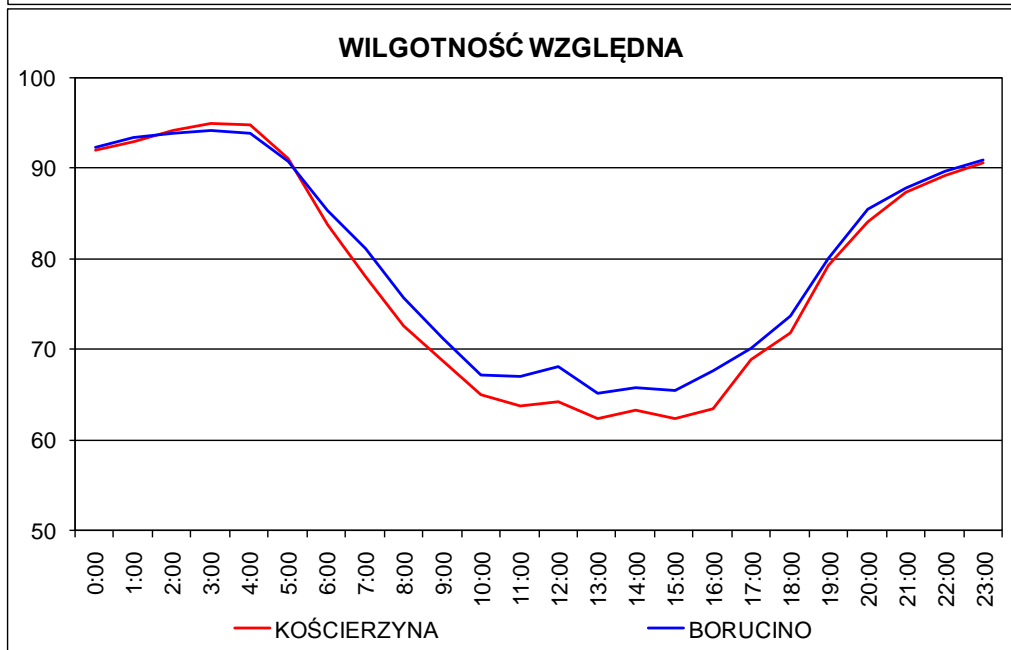
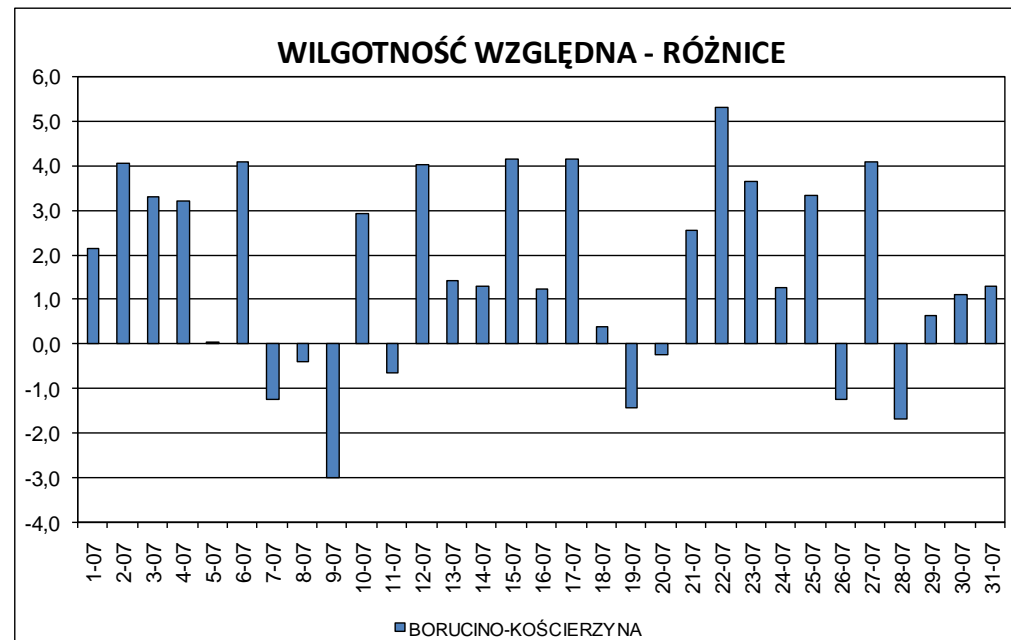
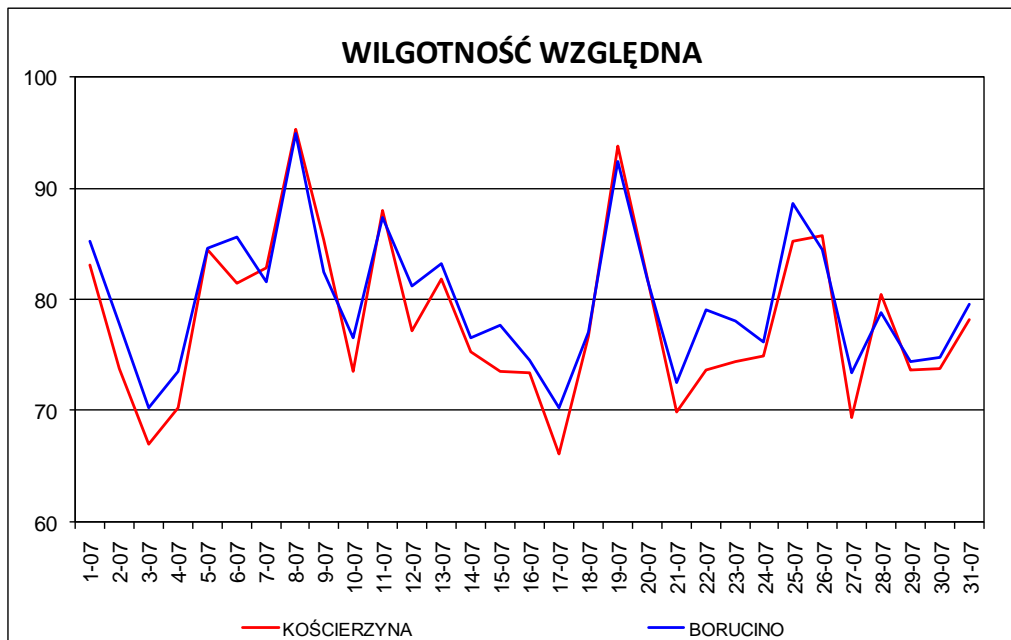
TEMPERATURA POWIETRZA [°C] – BORUCINO I KOŚCIERZYNA - lipiec 2009 r.



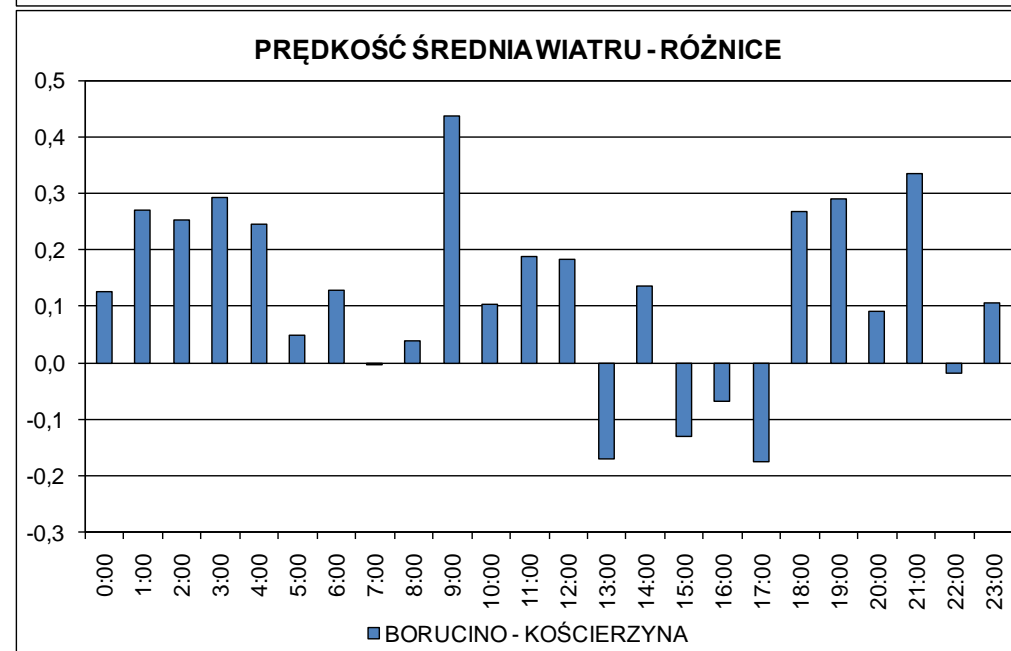
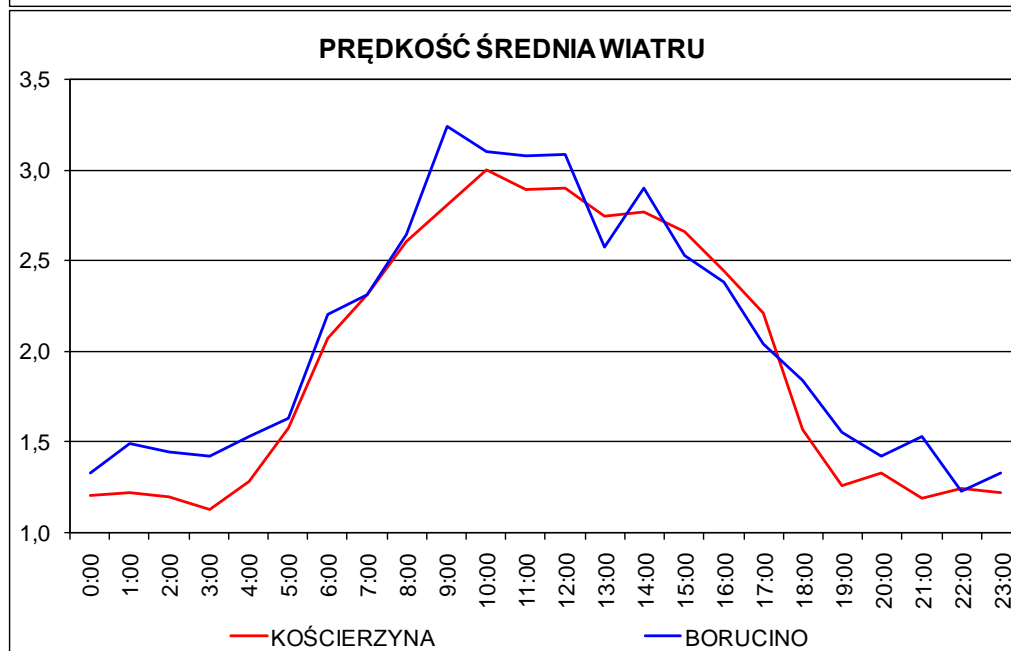
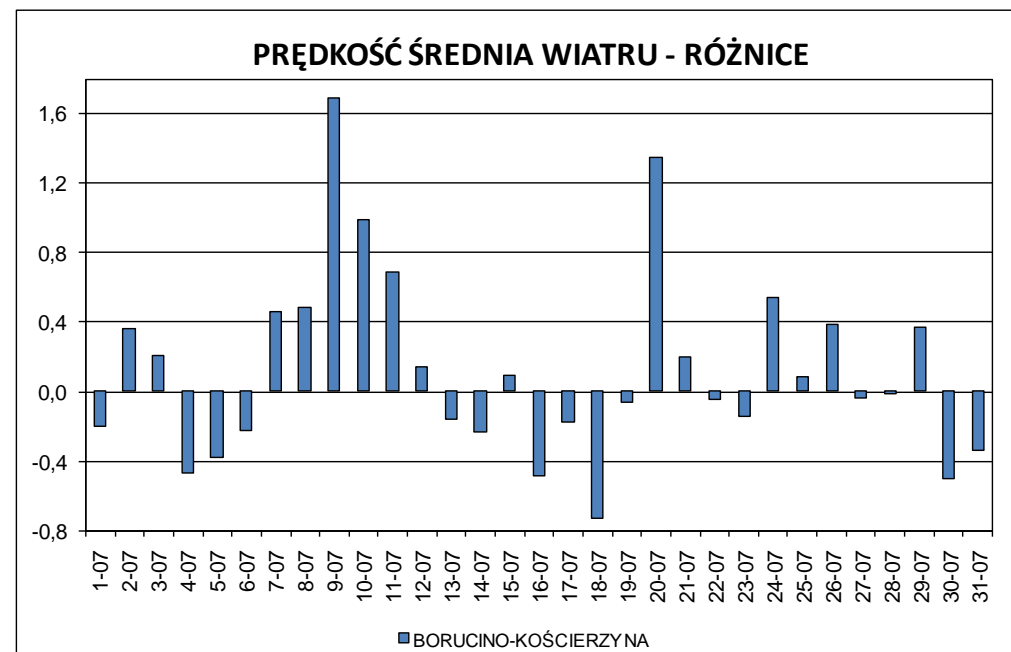
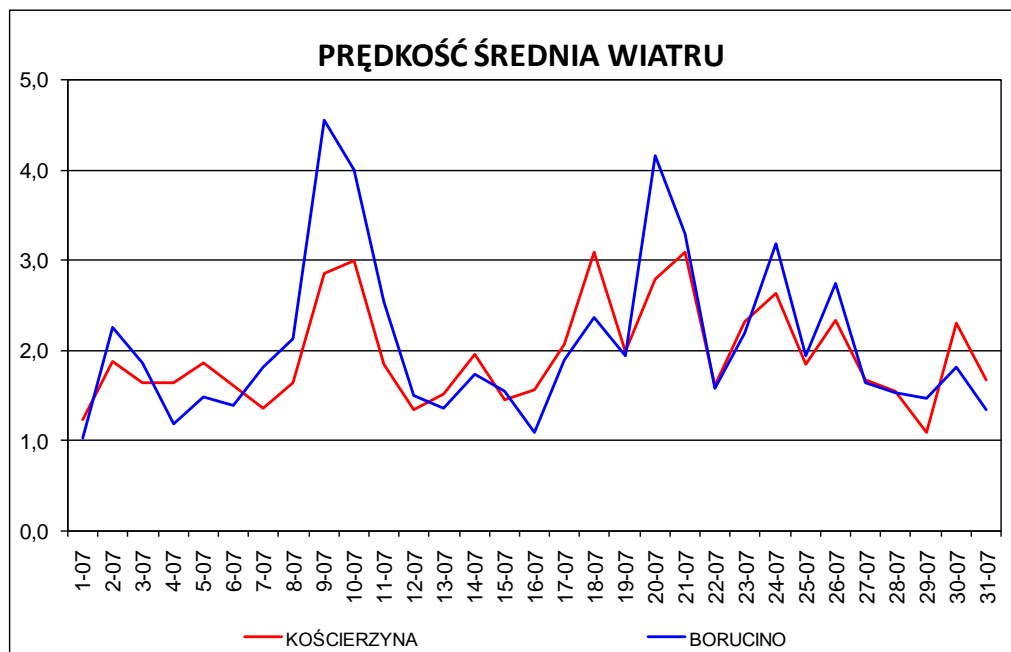
TEMPERATURA PRZY POWIERZCHNI GRUNTU [°C] - BORUCINO I KOŚCIERZYNA - lipiec 2009 r.



WILGOTNOŚĆ WZGLĘDNA [%] - BORUCINO I KOŚCIERZYNA - lipiec 2009 r.

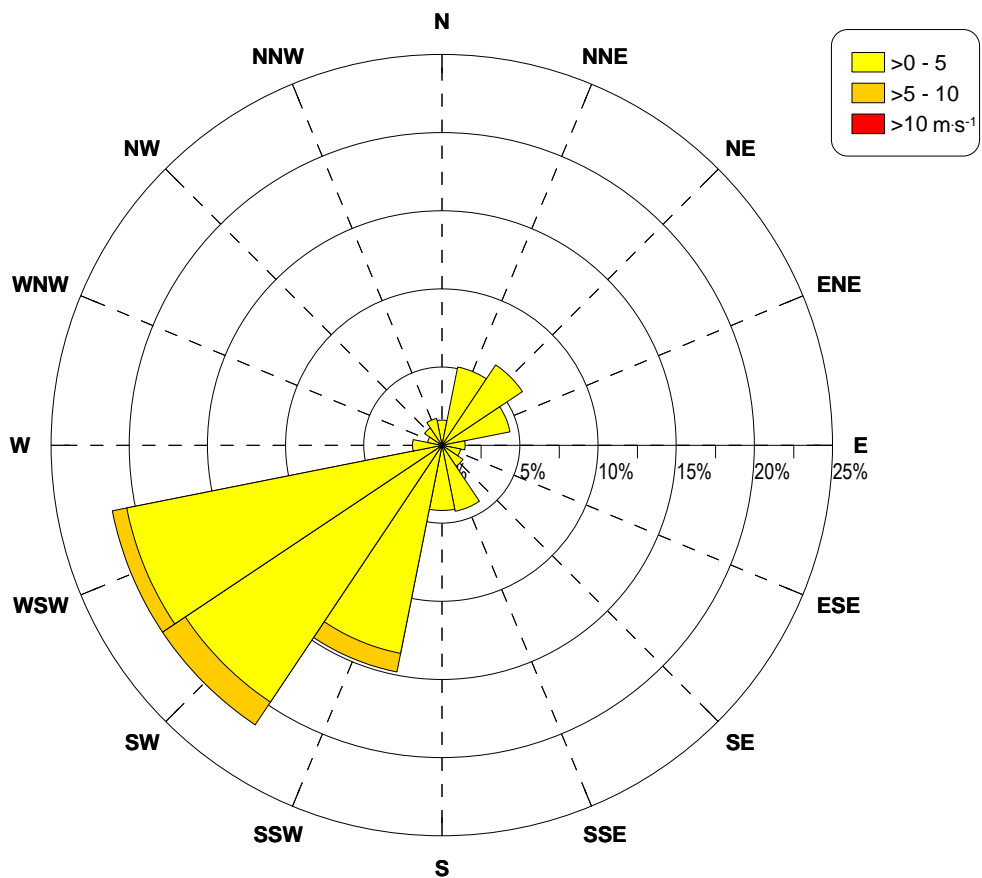


PRĘDKOŚĆ ŚREDNIA WIATRU [ms^{-1}] - BORUCINO I KOŚCIERZYNA - lipiec 2009 r.

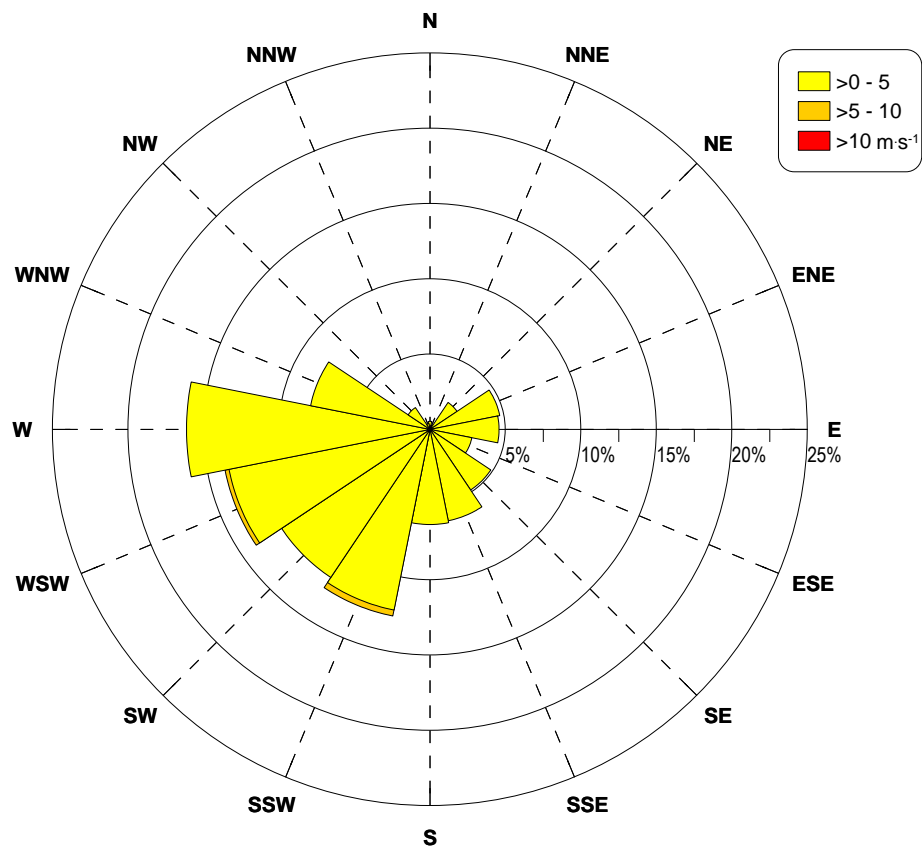


KIERUNEK I PRĘDKOŚĆ WIATRU – BORUCINO I KOŚCIERZYNA - lipiec 2009 r.

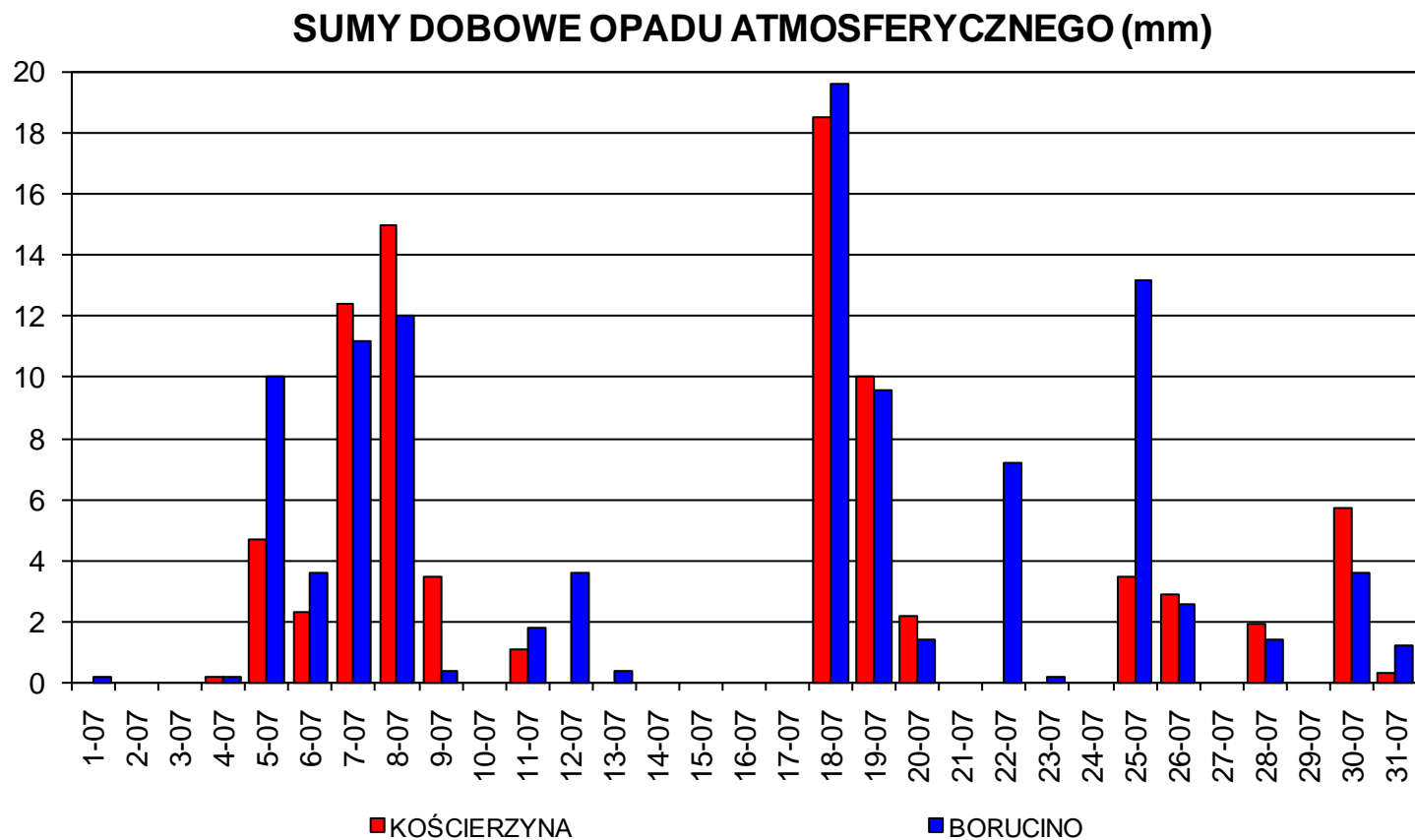
KIERUNKOWO-PRĘDKOŚCIOWA RÓŻA WIATRÓW
BORUCINO



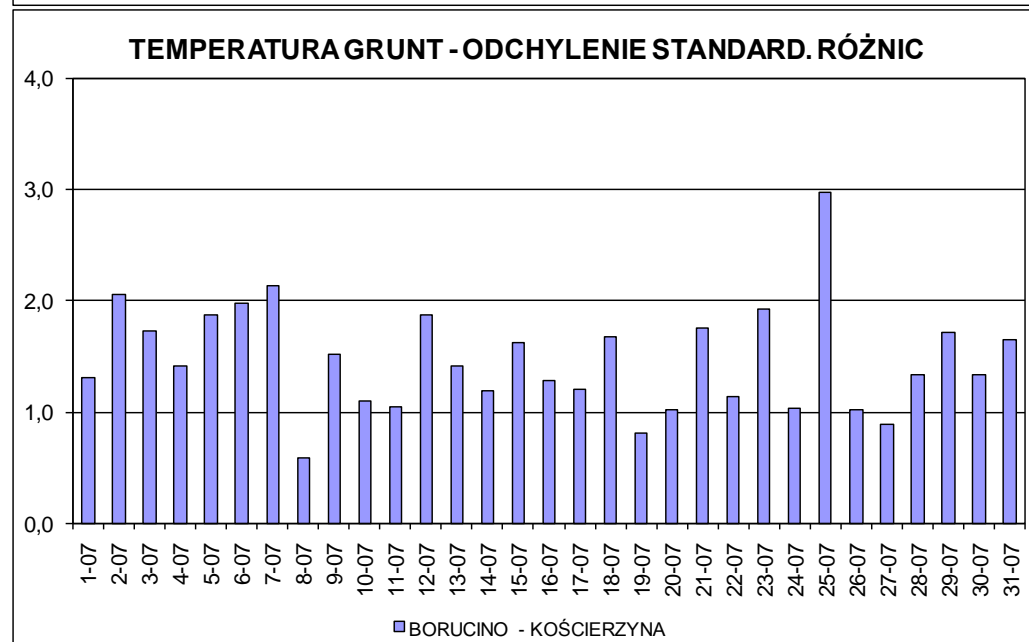
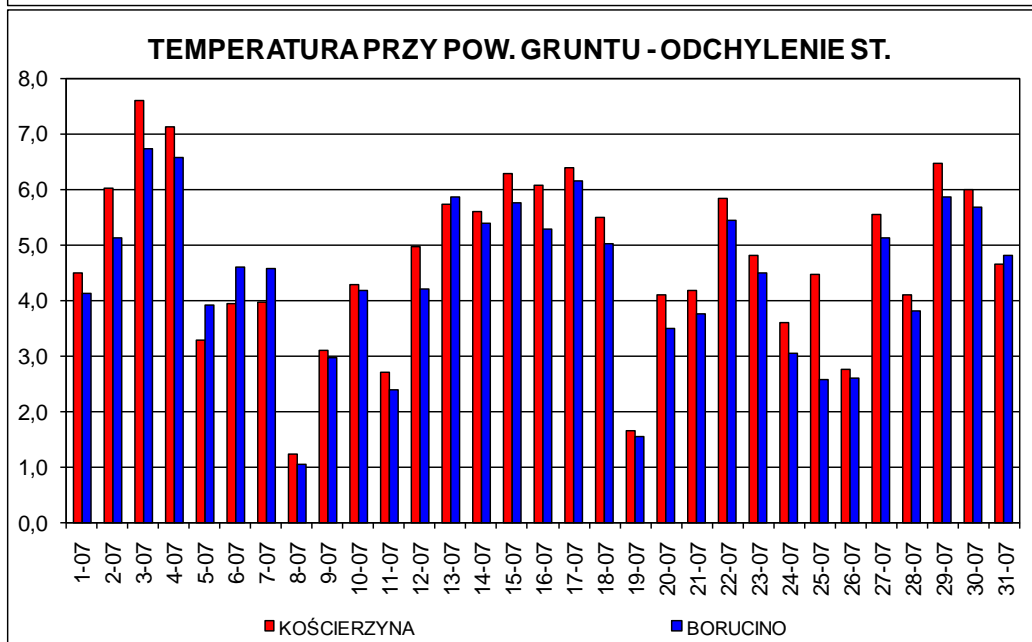
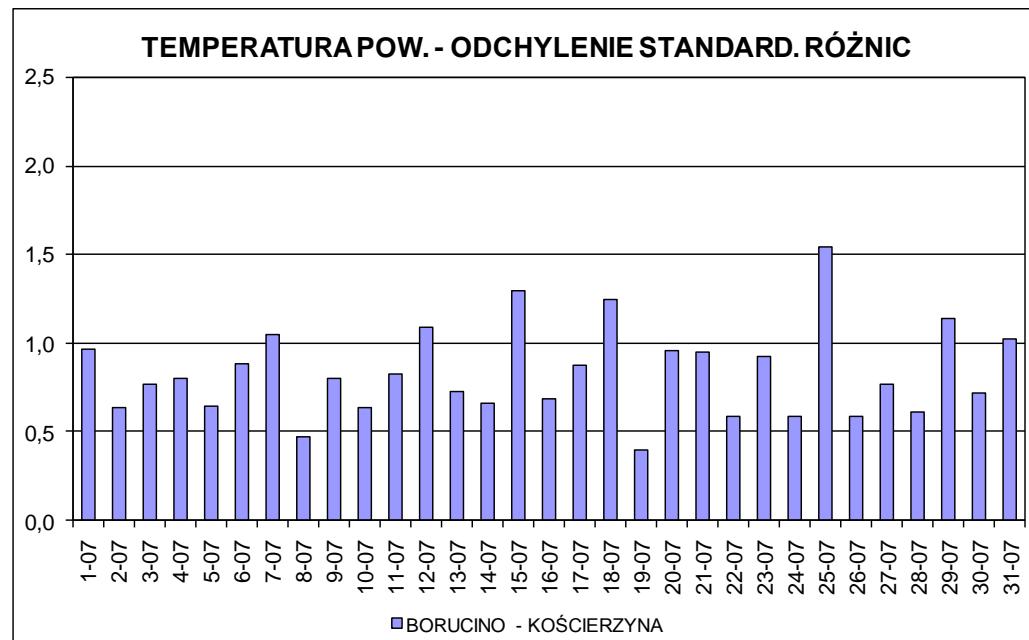
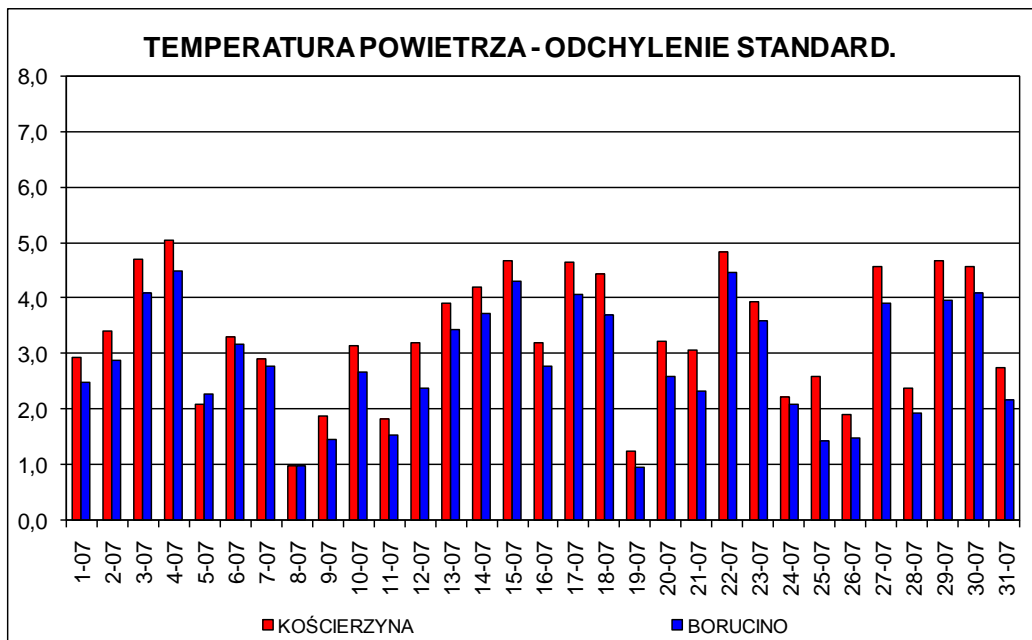
KIERUNKOWO-PRĘDKOŚCIOWA RÓŻA WIATRÓW
KOŚCIERZYNA



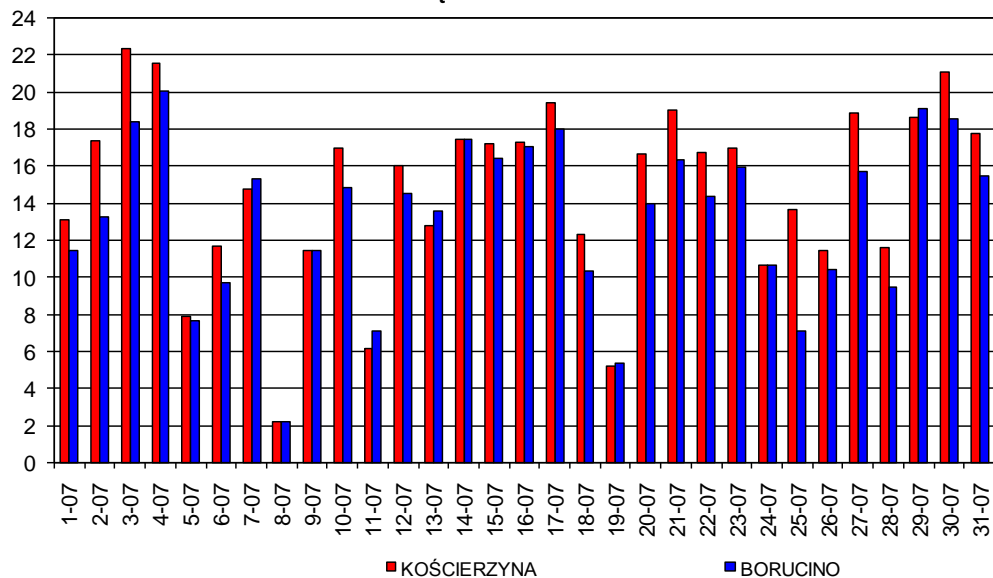
OPAD ATMOSFERYCZNY - BORUCINO I KOŚCIERZYNA - lipiec 2009 r.



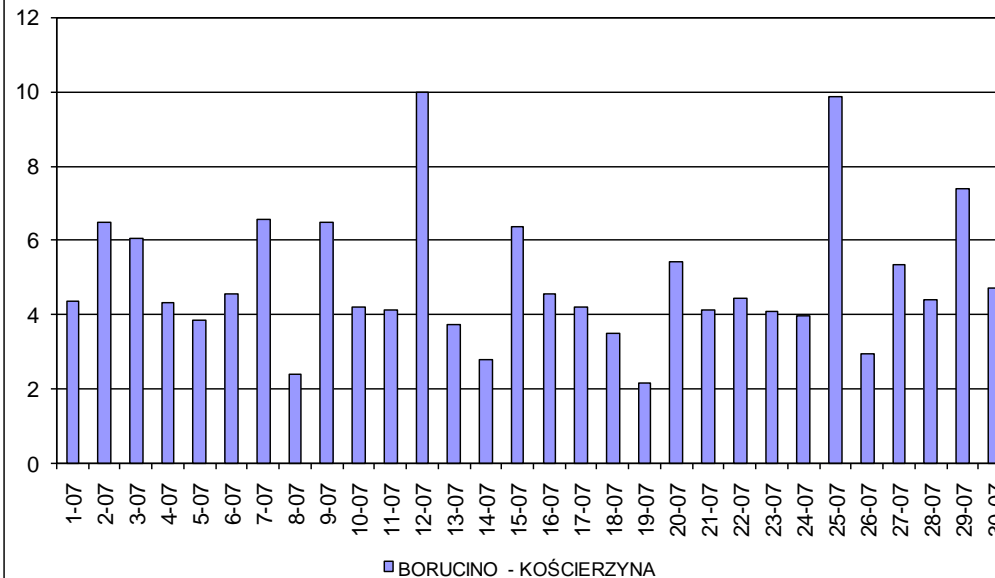
ODCHYLENIE STANDARDOWE – BORUCINO I KOŚCIERZYNA - lipiec 2009 r.



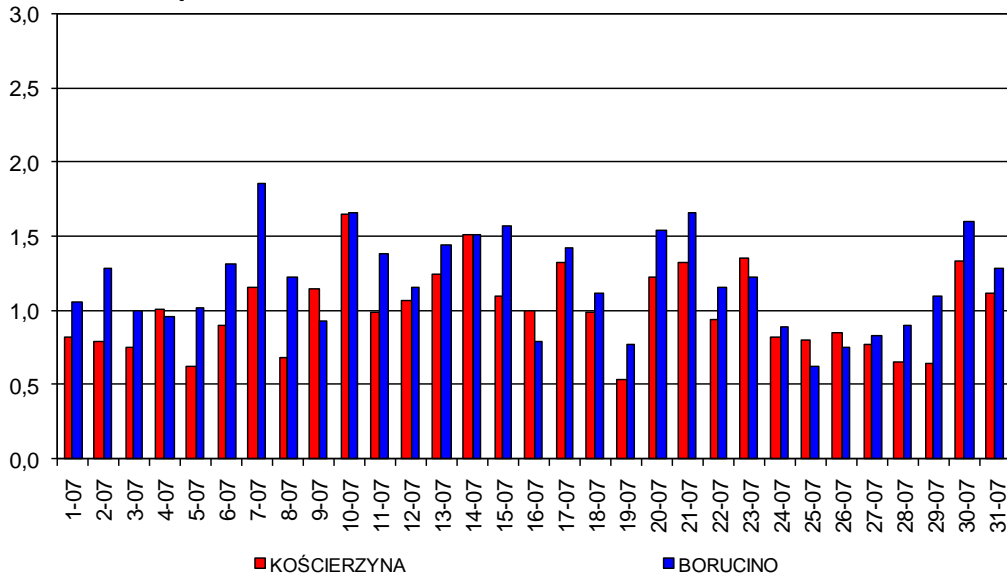
WILGOTNOŚĆ WZGLĘDNA - ODCHYLENIE STANDARD.



WILGOTNOŚĆ - ODCHYLENIE STANDARD. RÓŻNIC



PRĘDKOŚĆ ŚREDNIA WIATRU - ODCHYLENIE STANDARD.



PRĘDKOŚĆ ŚREDNIA - ODCHYLENIE STANDARD. RÓŻNIC

