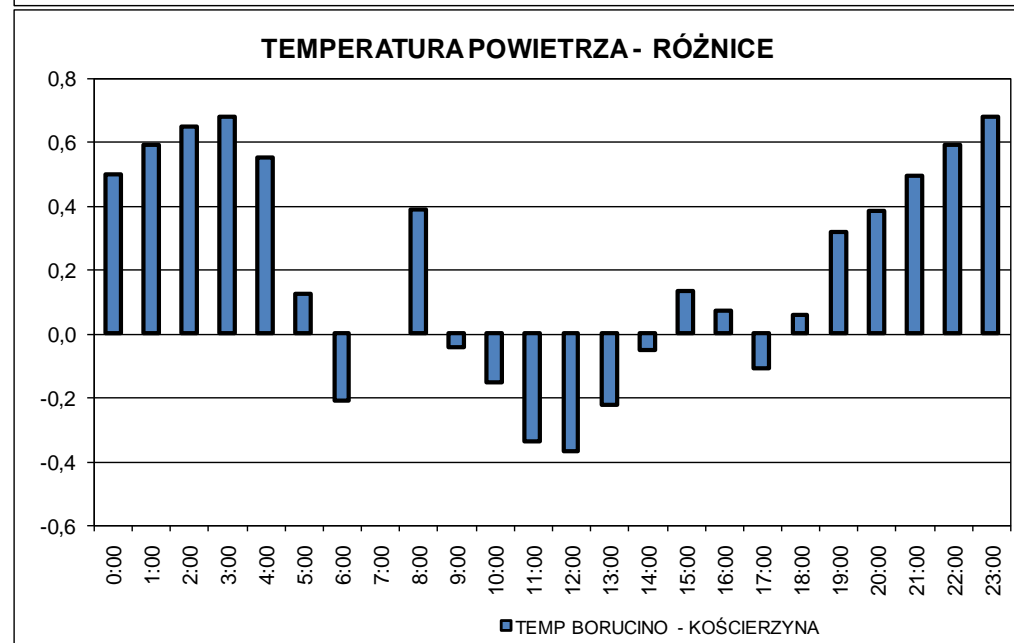
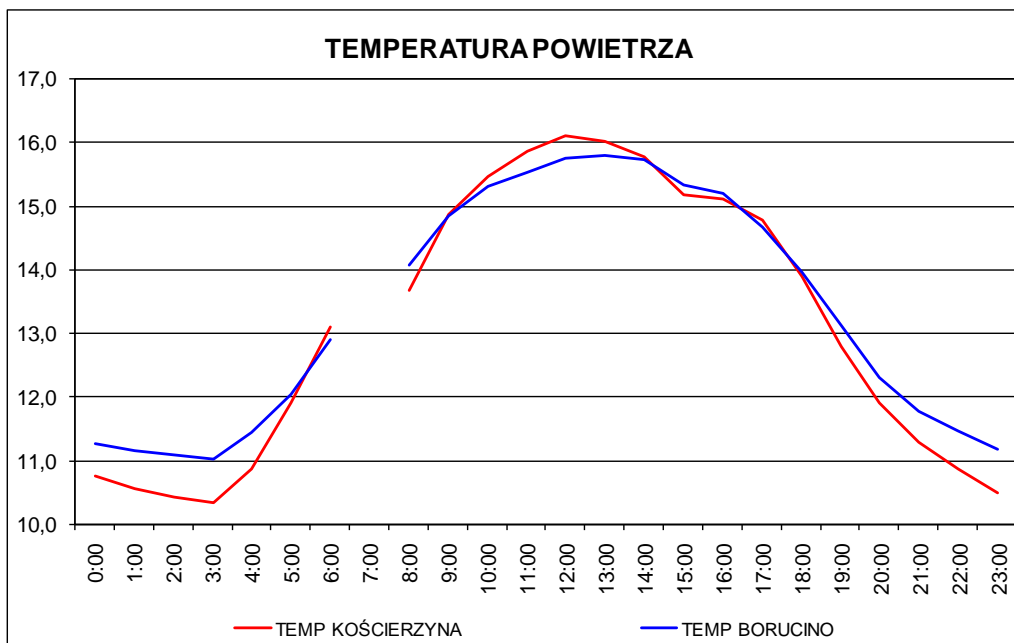
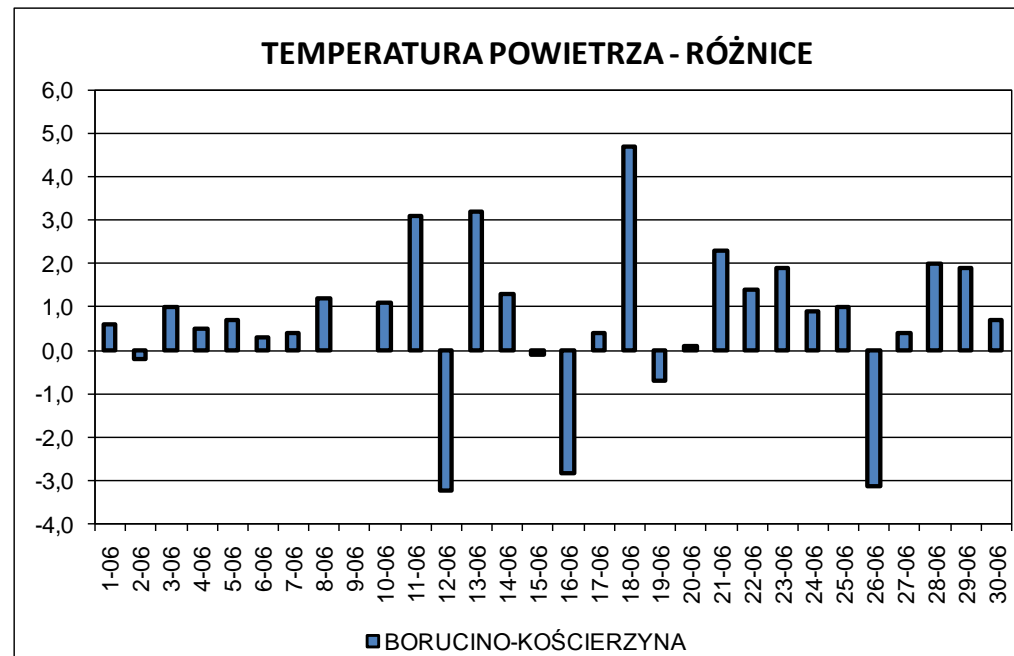
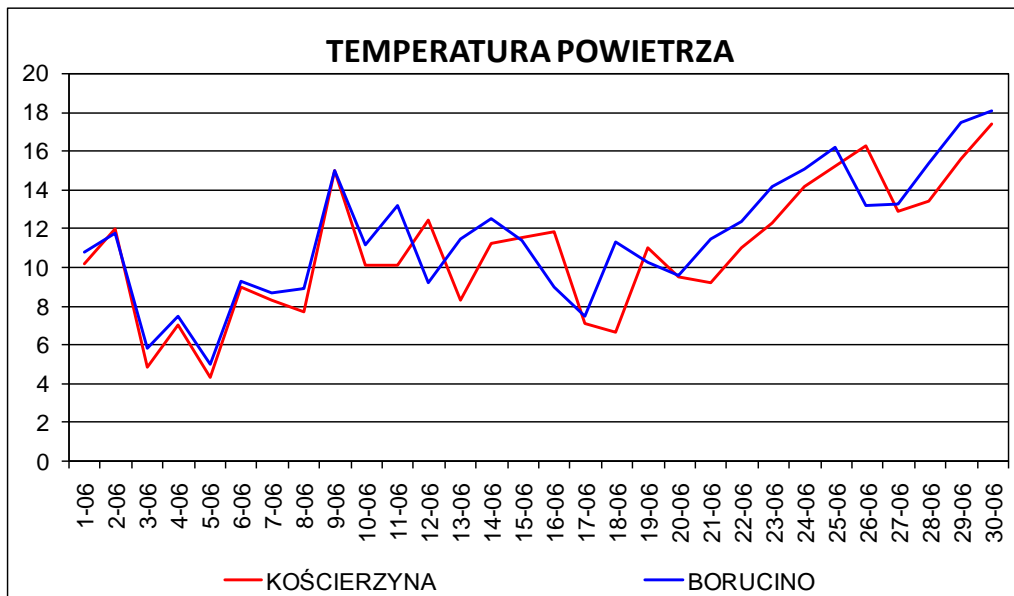


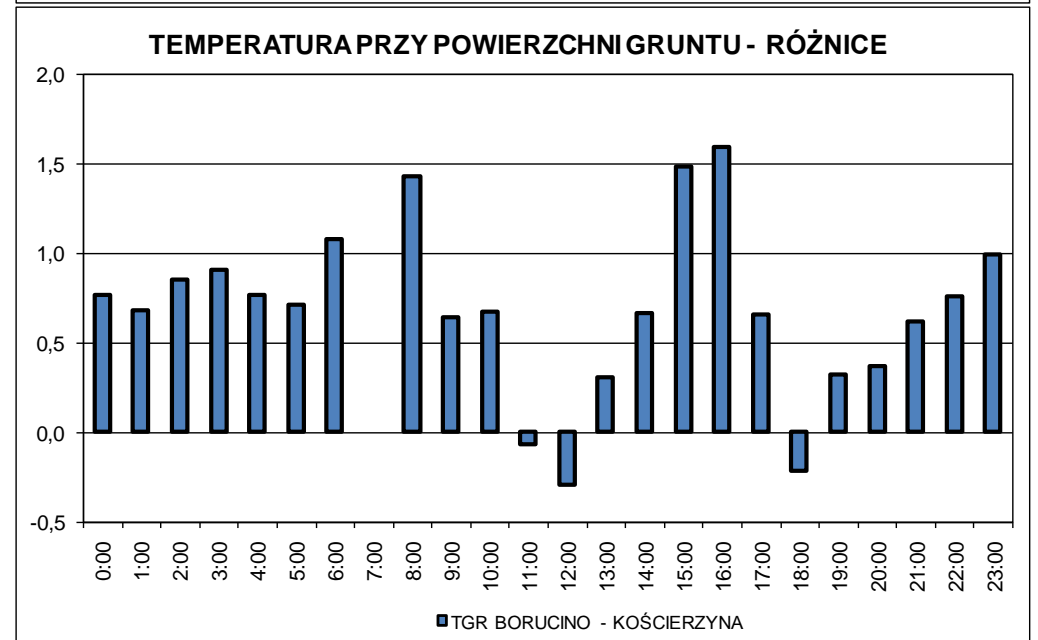
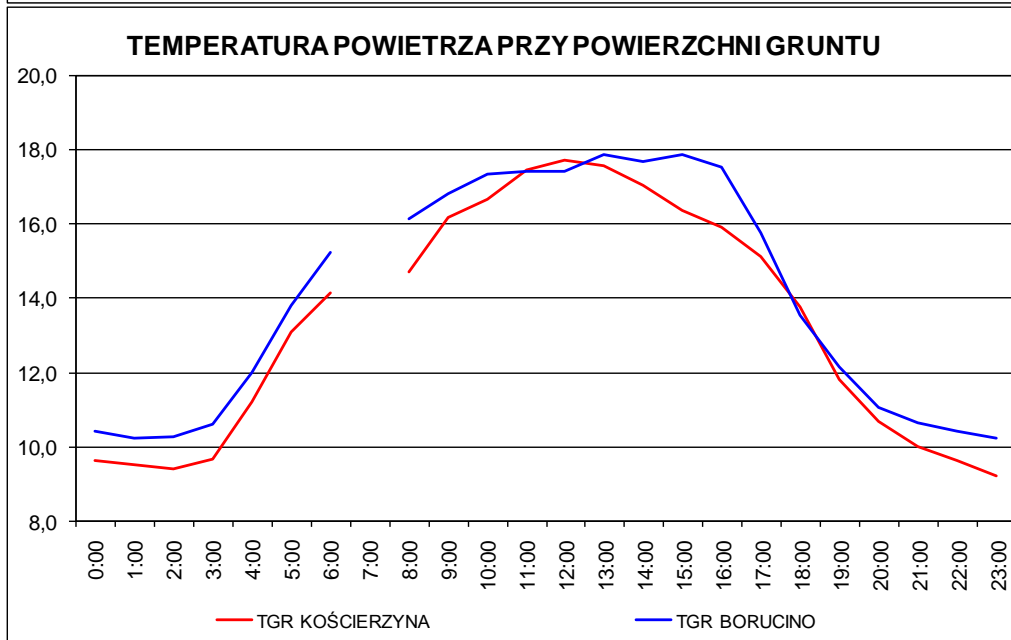
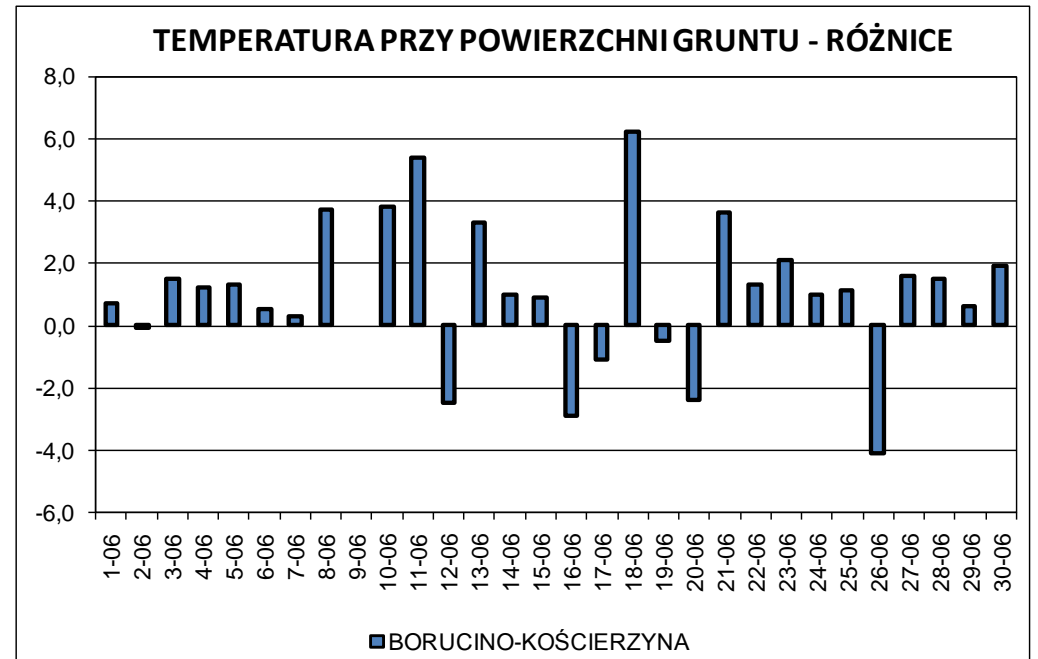
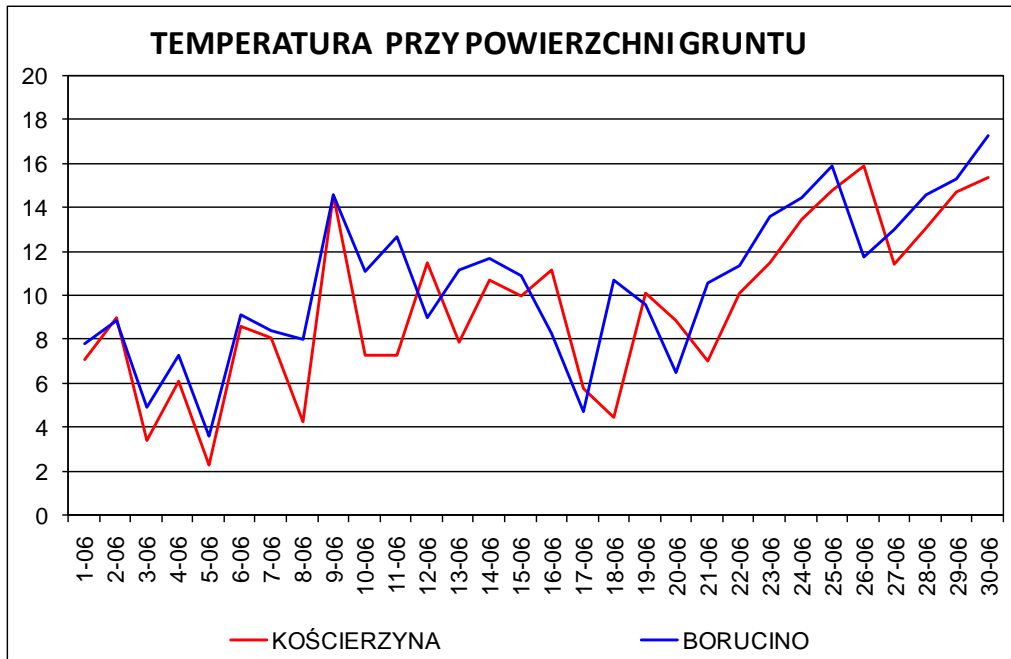
## CHARAKTERYSTYKA PORÓWNAWCZA PRZEBIEGU ELEMENTÓW METEOROLOGICZNYCH NA STACJACH W BORUCINIE I KOŚCIERZYNIE - czerwiec 2009 r.

| Element  | Wskaźnik               | Kościerzyna | Borucino |
|--|------------------------|-------------|----------|
| Temperatura powietrza [°C]                         | Średnia                | 10,8        | 11,5     |
|  | Odchylenie standardowe | 3,3         | 3,2      |
|  | Współczynnik korelacji | 0,87        |          |
| Temperatura powietrza przy powierzchni gruntu [°C] | Średnia                | 9,5         | 10,6     |
|  | Odchylenie standardowe | 3,7         | 3,4      |
|  | Współczynnik korelacji | 0,80        |          |
| Wilgotność względna [%]                            | Średnia                | 93          | 93       |
|  | Odchylenie standardowe | 6           | 5        |
|  | Współczynnik korelacji | 0,38        |          |
| Prędkość średnia wiatru [ms <sup>-1</sup> ]        | Średnia                | 1,7         | 2,1      |
|  | Odchylenie standardowe | 1,2         | 1,9      |
|  | Współczynnik korelacji | 0,53        |          |
| Opad atmosferyczny [mm] – suma miesięczna          |                        | 60,9        | 80,2     |

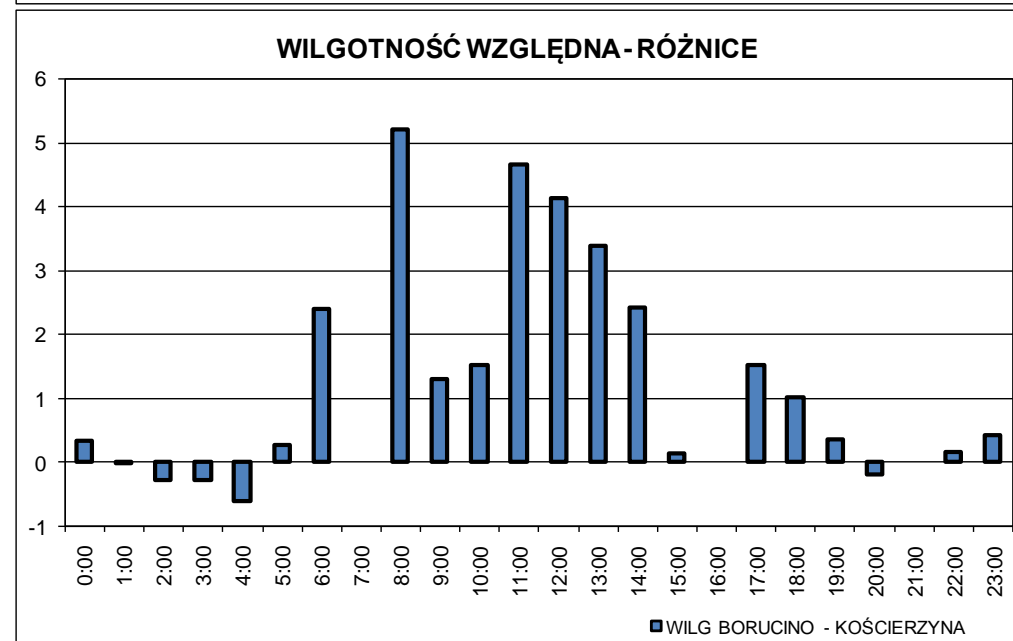
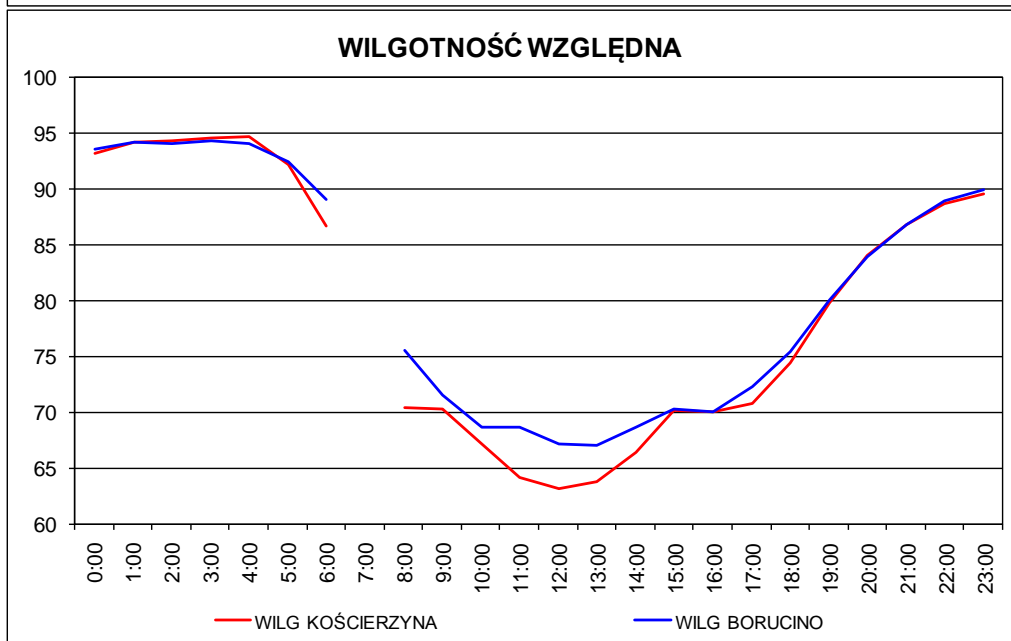
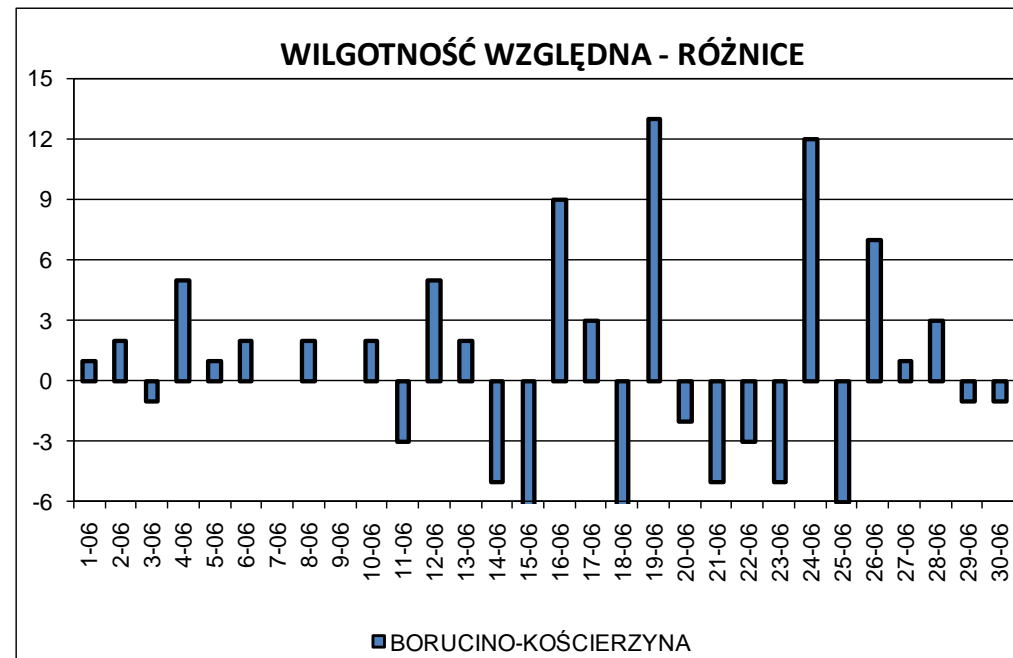
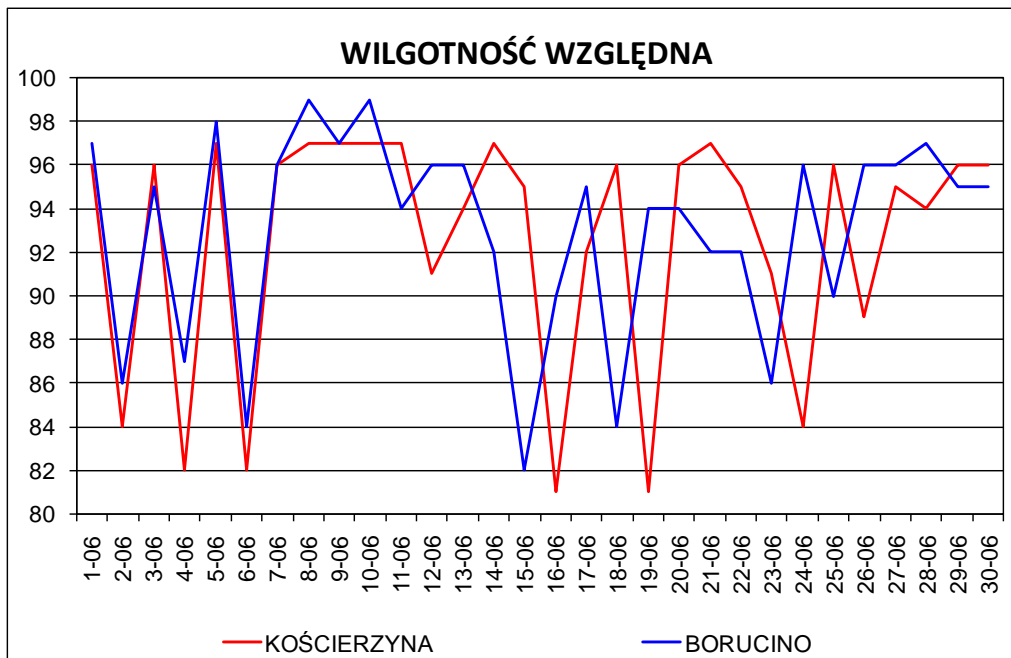
# TEMPERATURA POWIETRZA [°C] – BORUCINO I KOŚCIERZYNA - czerwiec 2009 r.



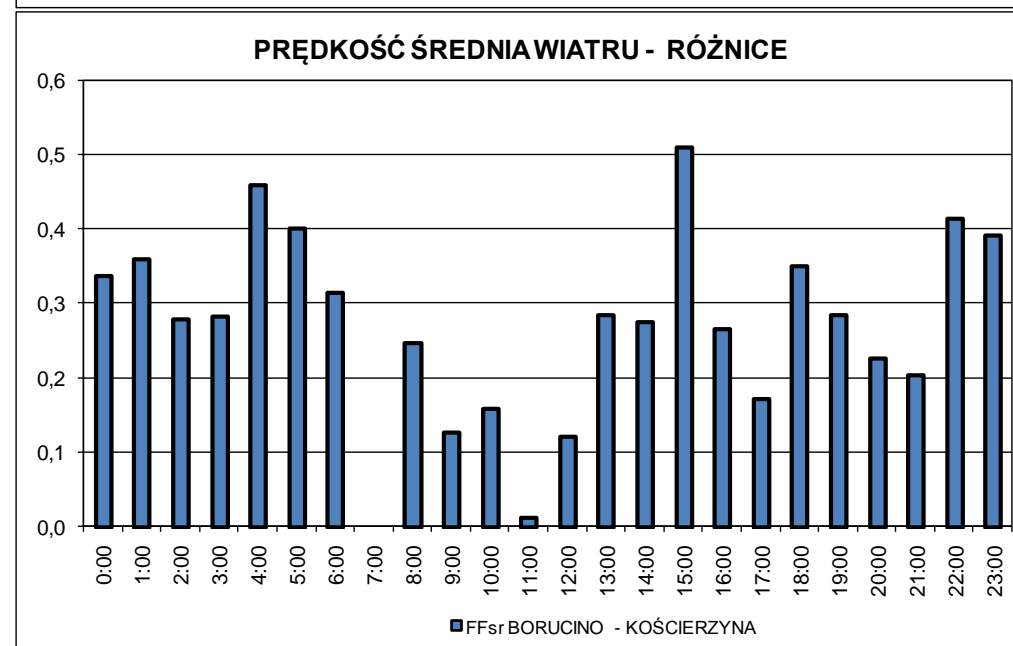
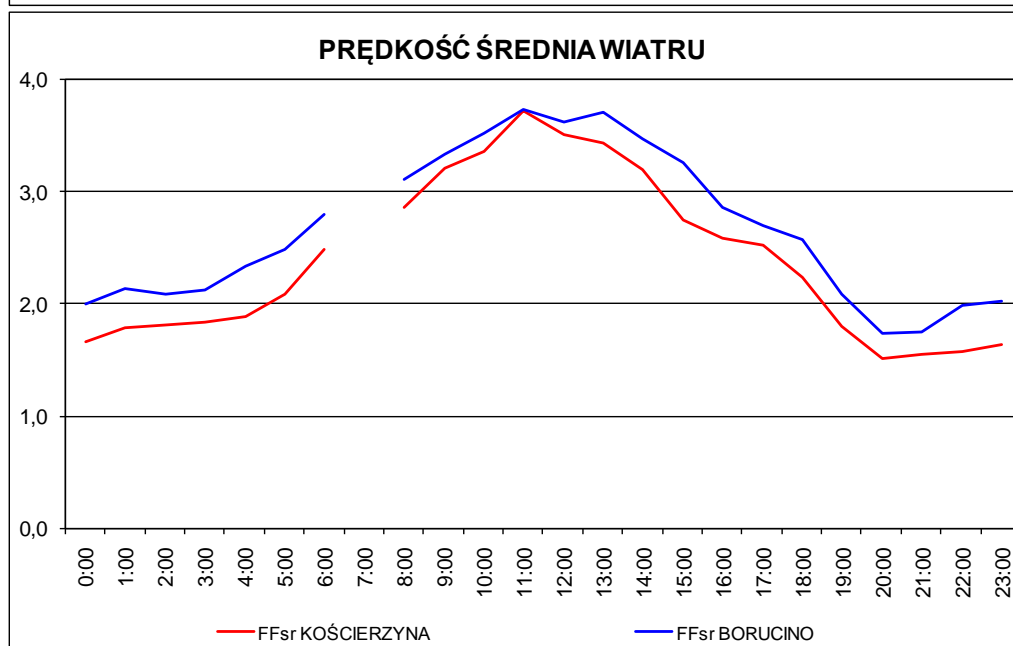
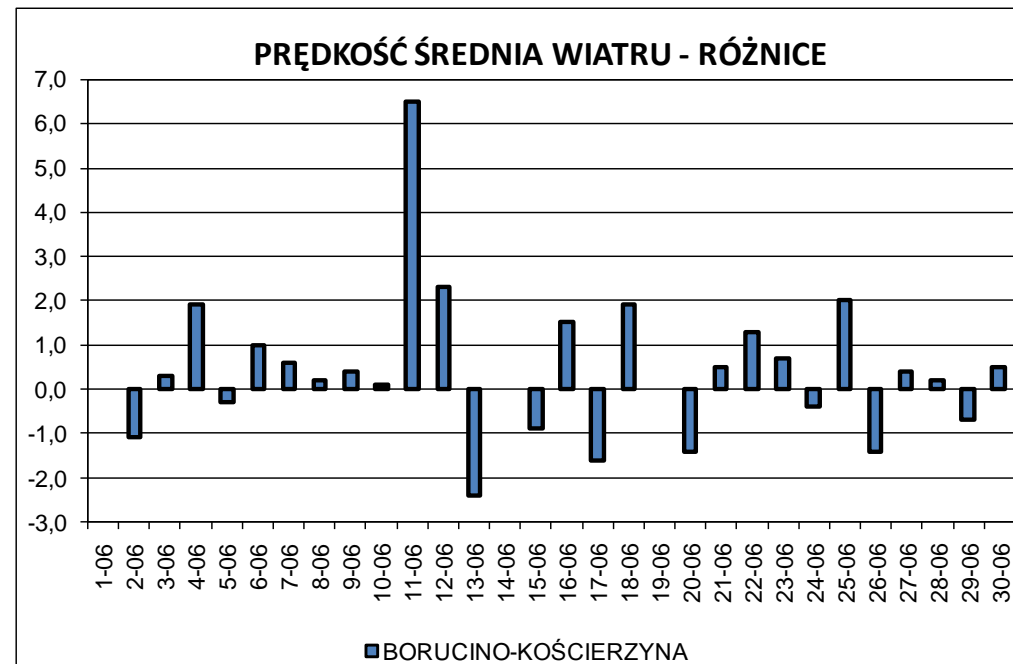
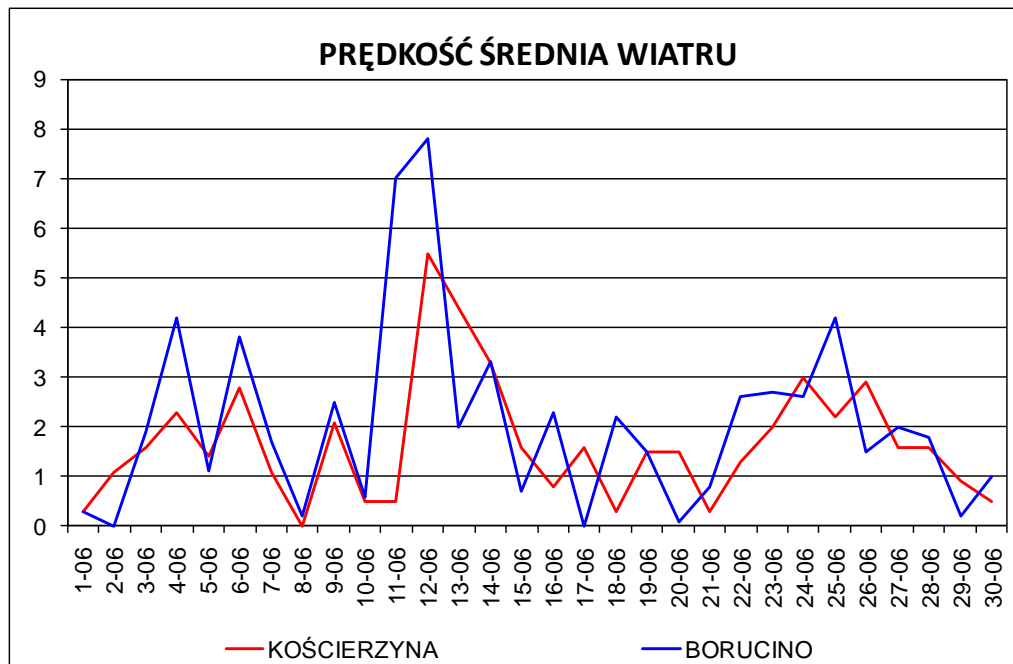
# TEMPERATURA PRZY POWIERZCHNI GRUNTU [°C] - BORUCINO I KOŚCIERZYNA - czerwiec 2009 r.



# WILGOTNOŚĆ WZGLĘDNA [%] - BORUCINO I KOŚCIERZYNA - czerwiec 2009 r.

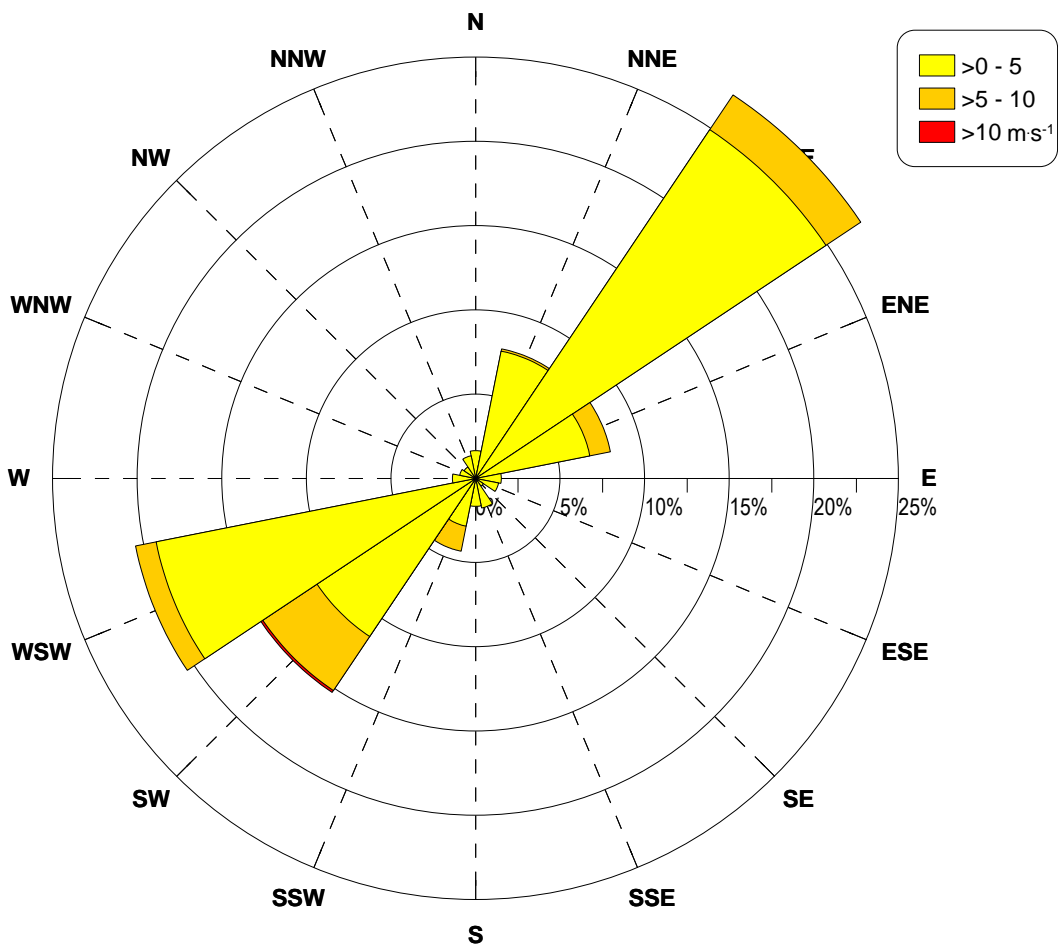


# PRĘDKOŚĆ ŚREDNIA WIATRU [ $\text{ms}^{-1}$ ] - BORUCINO I KOŚCIERZYNA - czerwiec 2009 r.

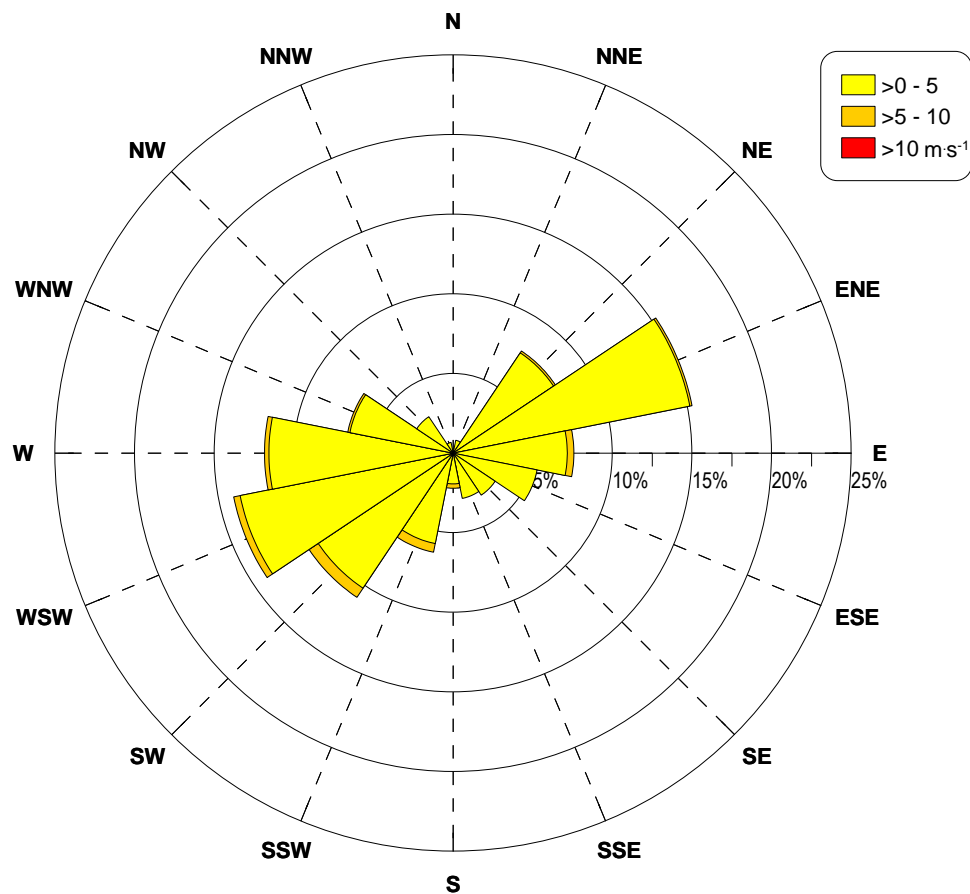


# KIERUNEK I PRĘDKOŚĆ WIATRU – BORUCINO I KOŚCIERZYNA - czerwiec 2009 r.

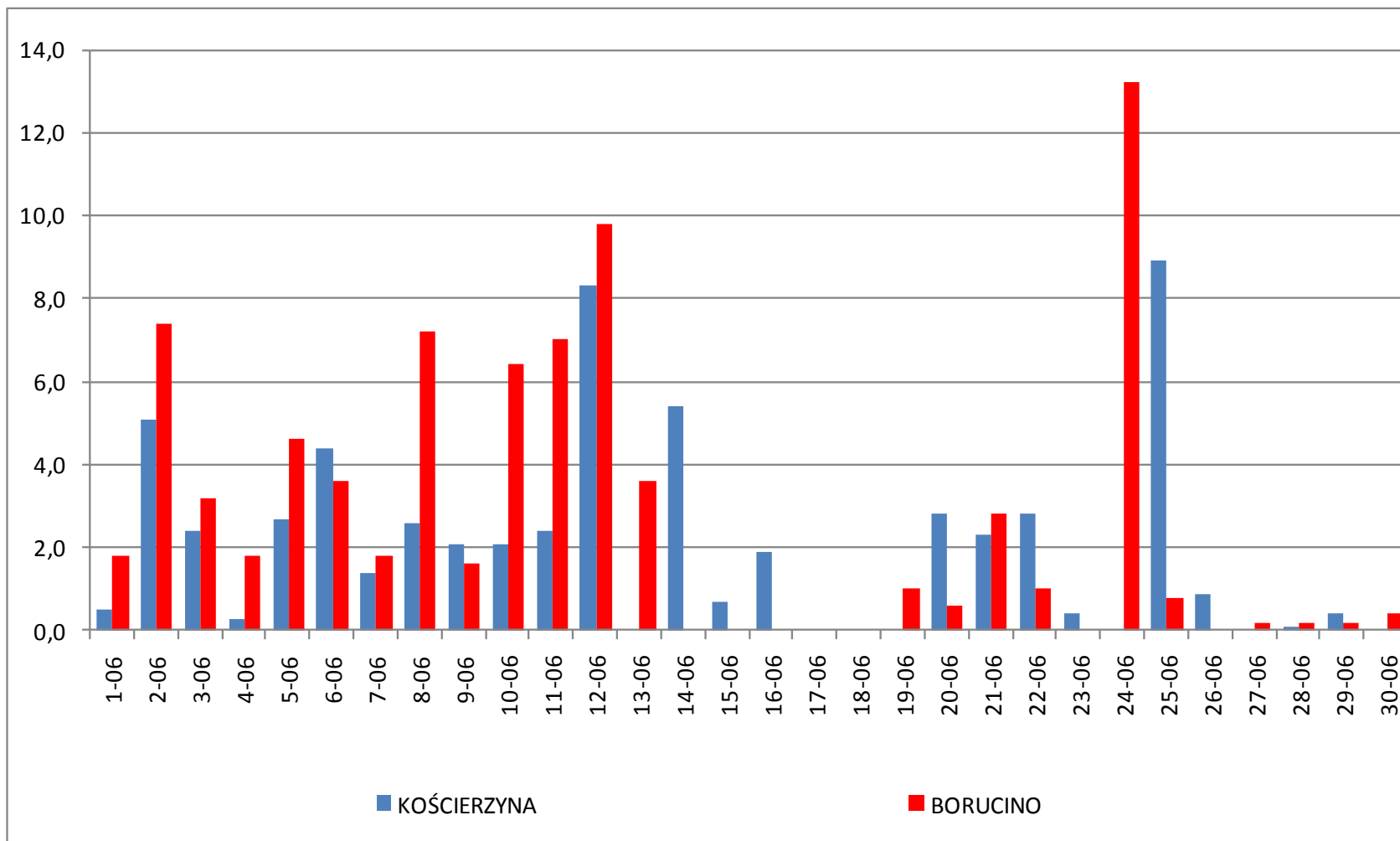
KIERUNKOWO-PRĘDKOŚCIOWA RÓŻA WIATRÓW  
BORUCINO



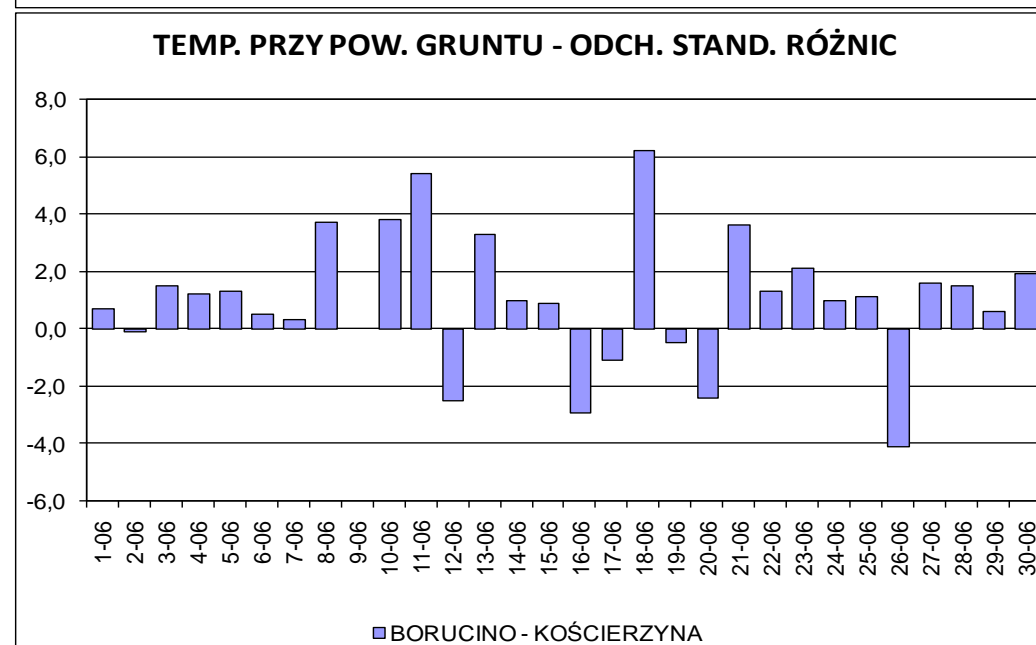
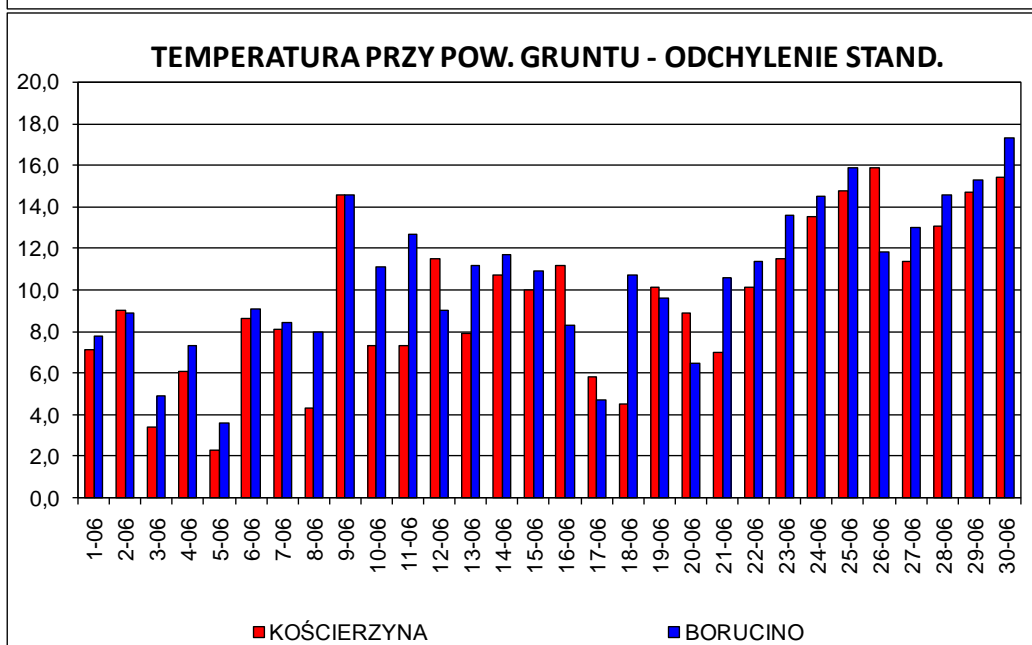
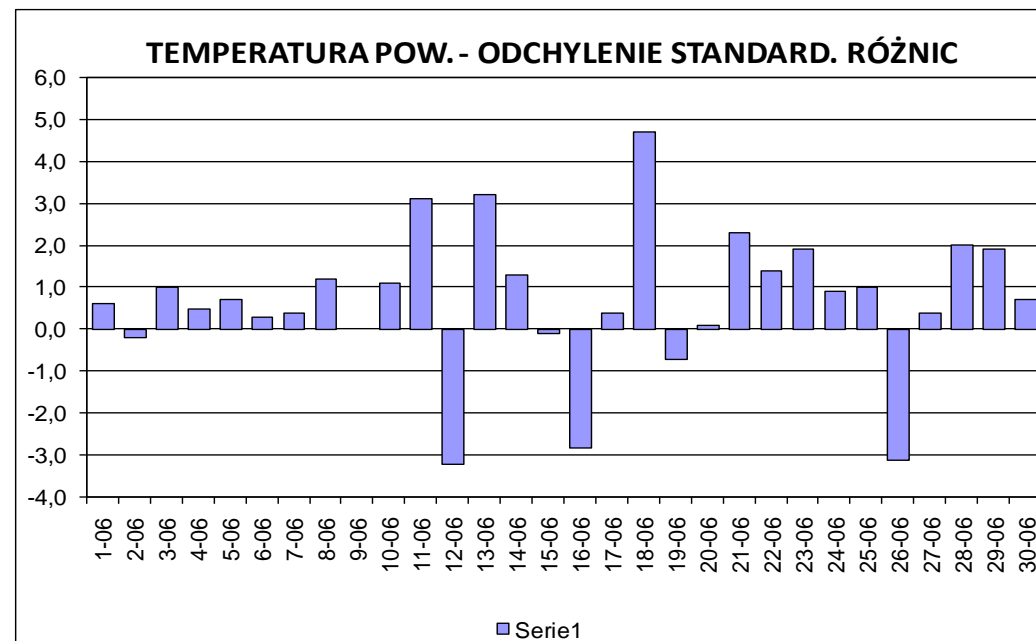
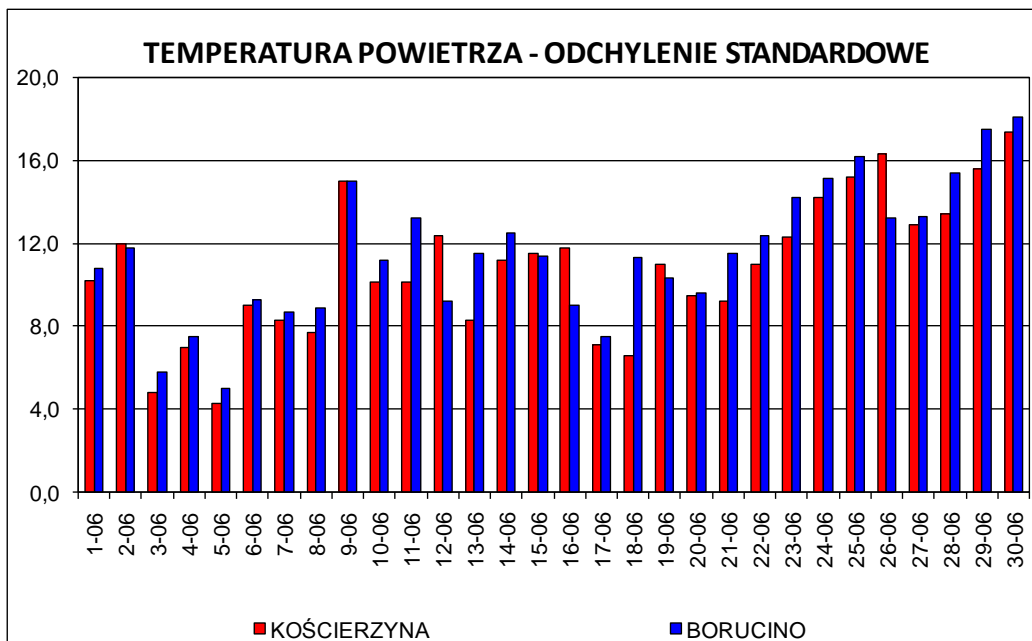
KIERUNKOWO-PRĘDKOŚCIOWA RÓŻA WIATRÓW  
KOŚCIERZYNA



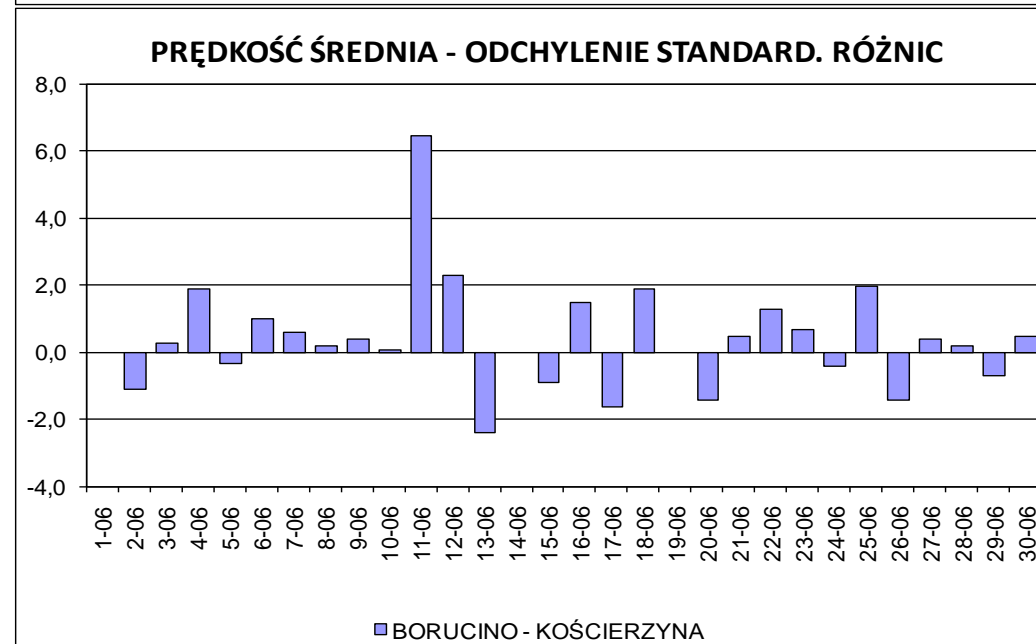
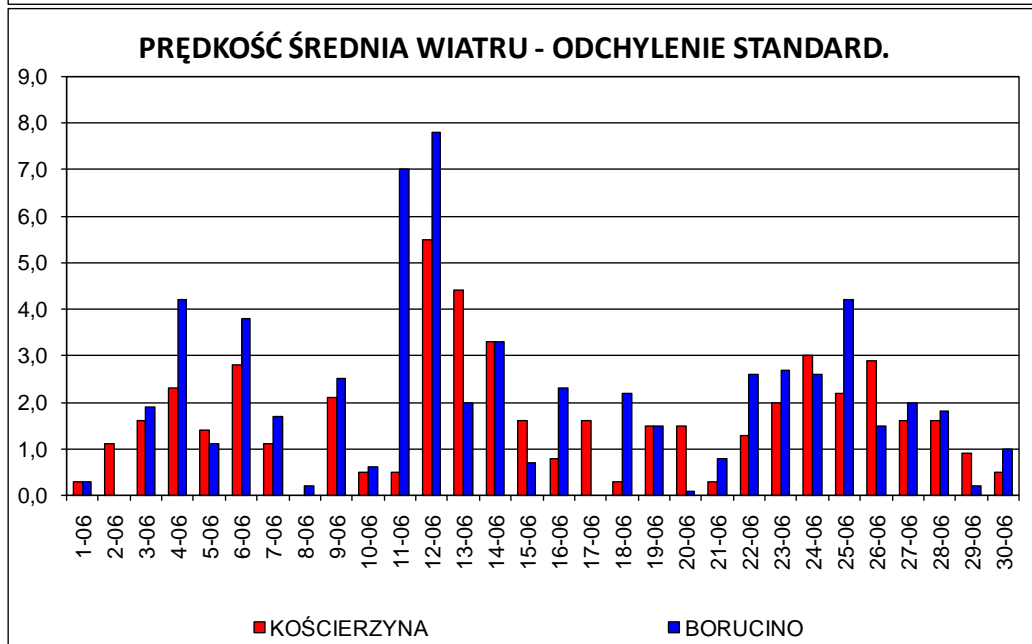
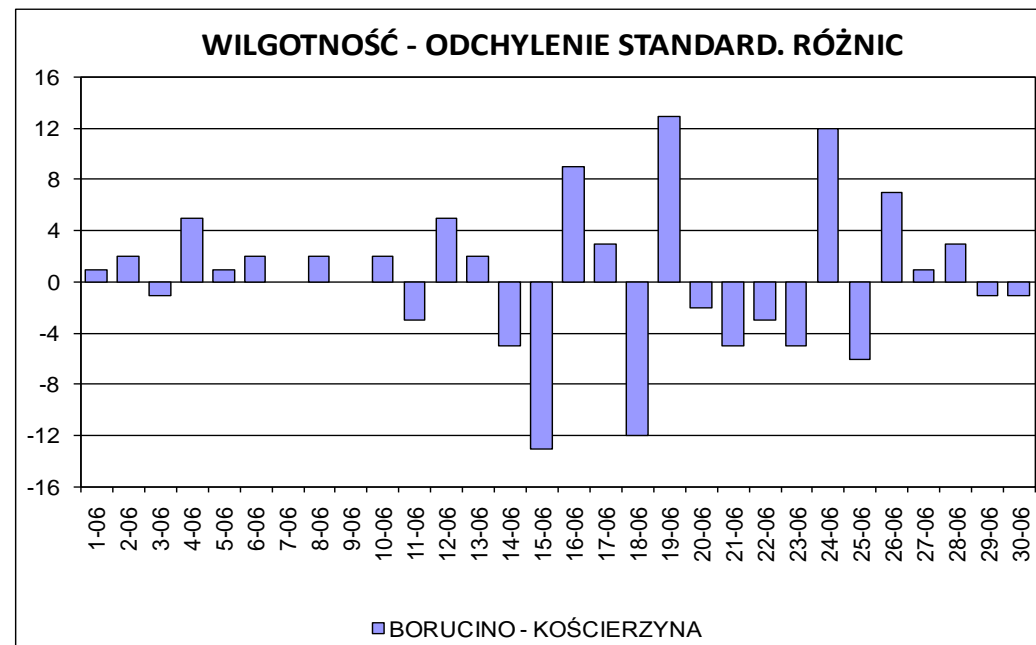
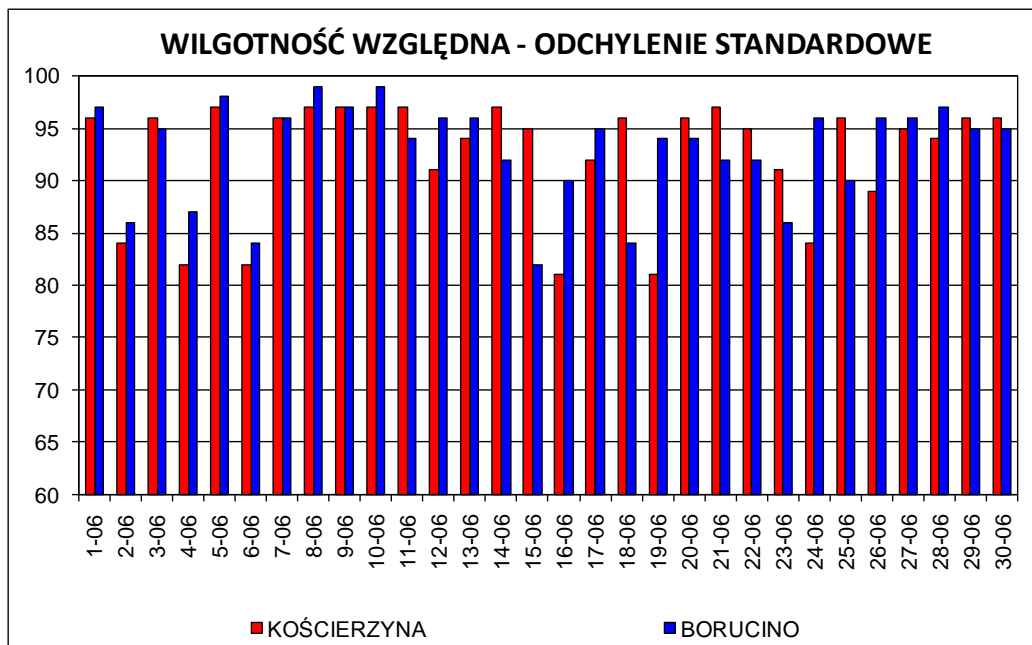
## OPAD ATMOSFERYCZNY - BORUCINO i KOŚCIERZYNA - czerwiec 2009 r.



# ODCHYLENIE STANDARDOWE – BORUCINO I KOŚCIERZYNA - czerwiec 2009 r.







Opracował: **dr Andrzej Wyszowski**  
Katedra Meteorologii i Klimatologii UG