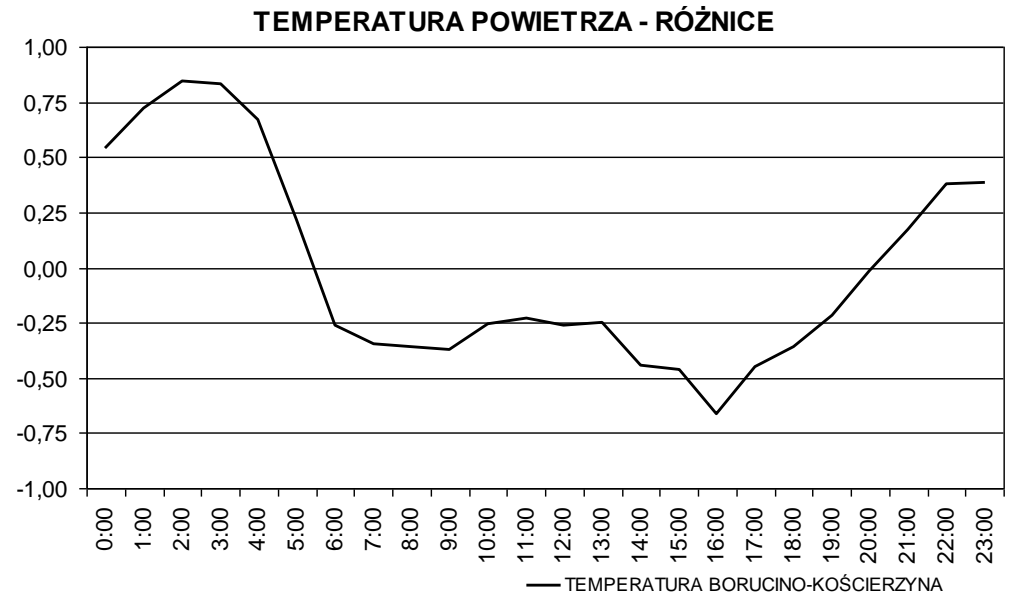
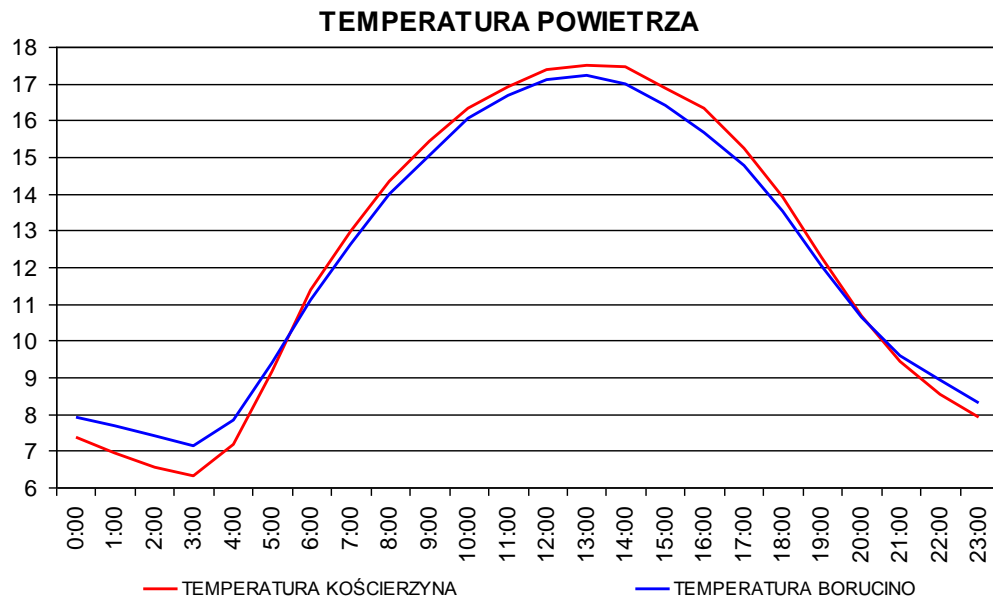
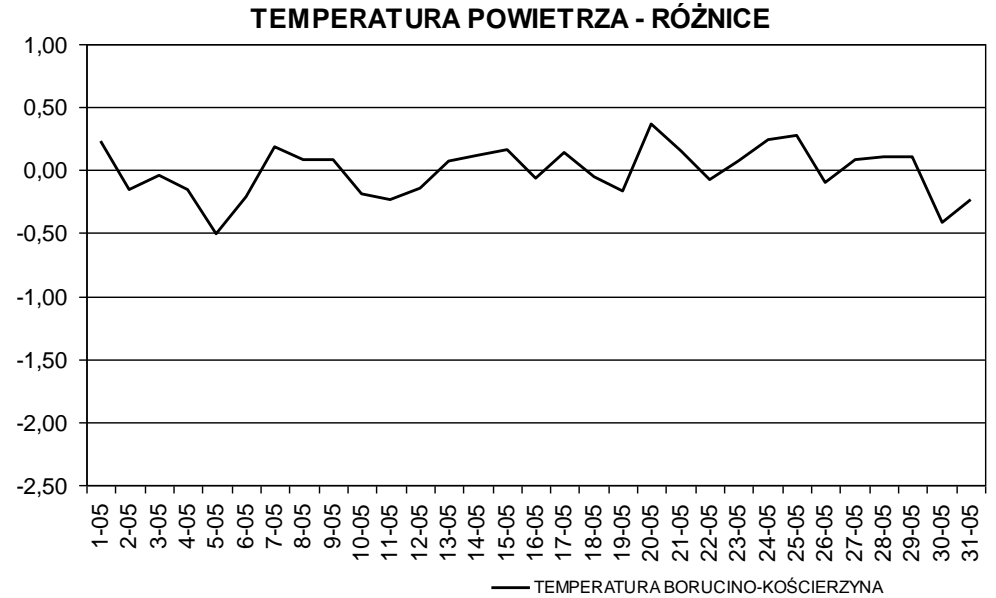
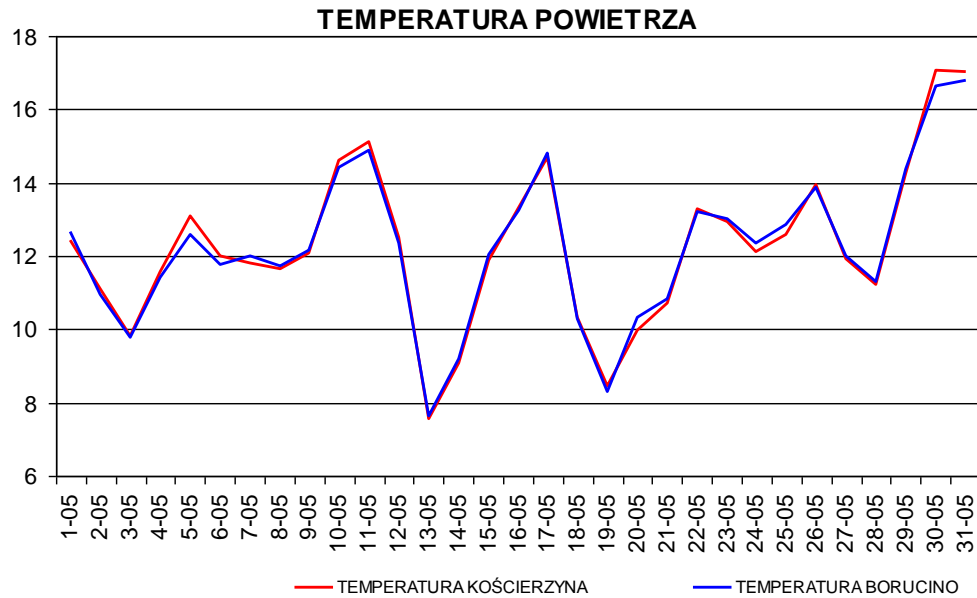


**CHARAKTERYSTYKA PORÓWNAWCZA PRZEBIEGU ELEMENTÓW METEOROLOGICZNYCH NA STACJACH W
BORUCINIE I KOŚCIERZYNIE W MIESIĄCU MAJU 2008 ROKU**

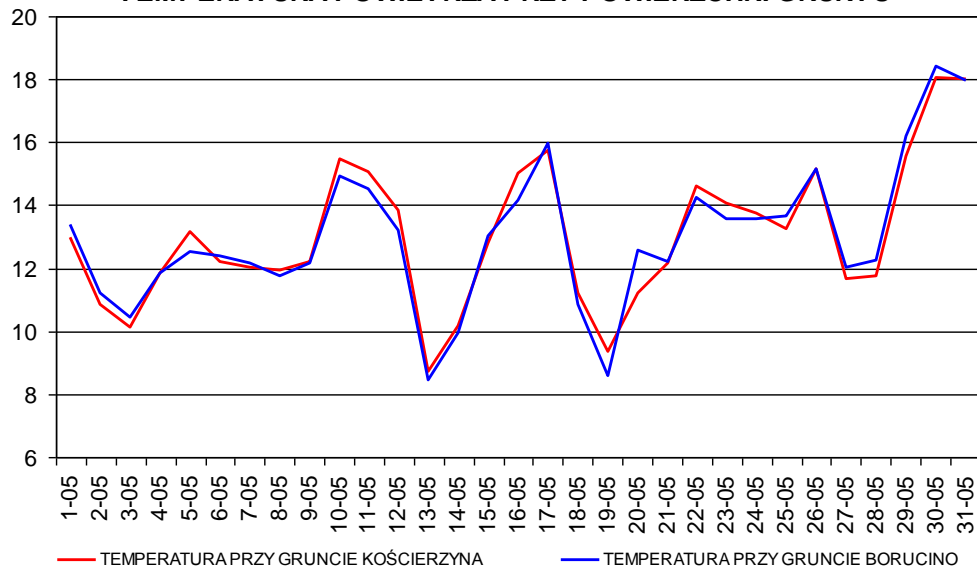
Element	Wskaźnik	Borucino	Kościerzyna
Temperatura powietrza [°C]	Średnia	12,25	12,26
	Odchylenie stand.	2,12	2,19
	Wsp. korelacji	0,99	
Temperatura powietrza przy powierzchni gruntu [°C]	Średnia	13,01	13,03
	Odchylenie stand.	2,30	2,28
	Wsp. korelacji	0,98	
Wilgotność względna [%]	Średnia	69,39	67,35
	Odchylenie stand.	7,84	9,42
	Wsp. korelacji	0,97	
Prędkość średnia wiatru [ms ⁻¹]	Średnia	1,95	2,06
	Odchylenie stand.	0,73	0,54
	Wsp. korelacji	0,80	
Opad atmosferyczny [mm]	Suma	17,2	3,2

TEMPERATURA POWIETRZA [°C] - BORUCINO I KOŚCIERZYNA MAJ 2008

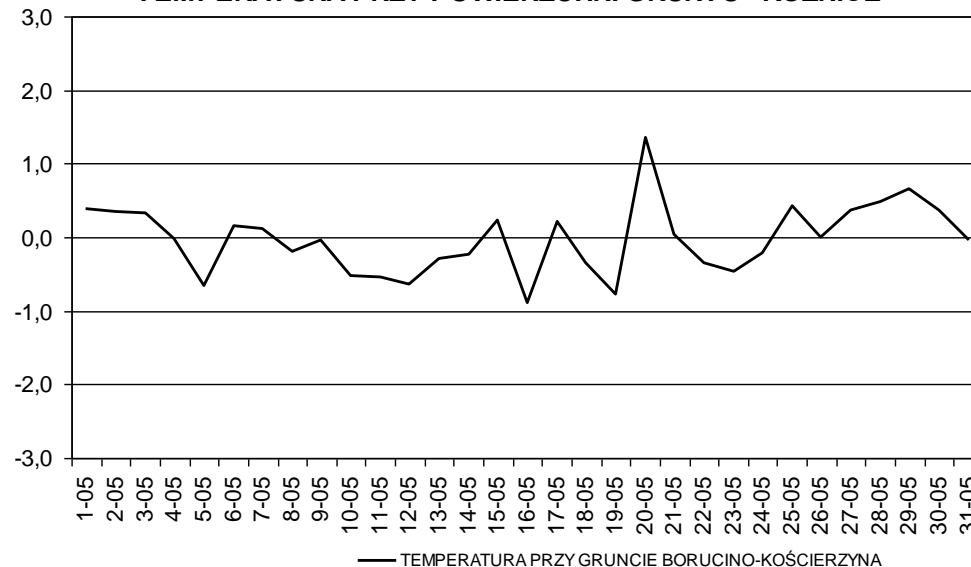


TEMPERATURA PRZY POWIERZCHNI GRUNTU [°C] - BORUCINO I KOŚCIERZYNA MAJ 2008

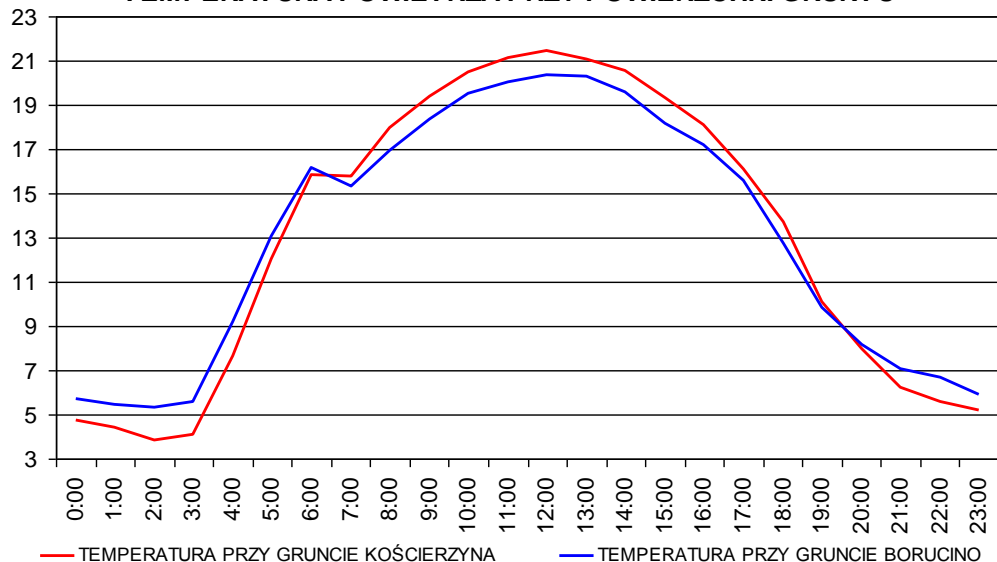
TEMPERATURA POWIETRZA PRZY POWIERZCHNI GRUNTU



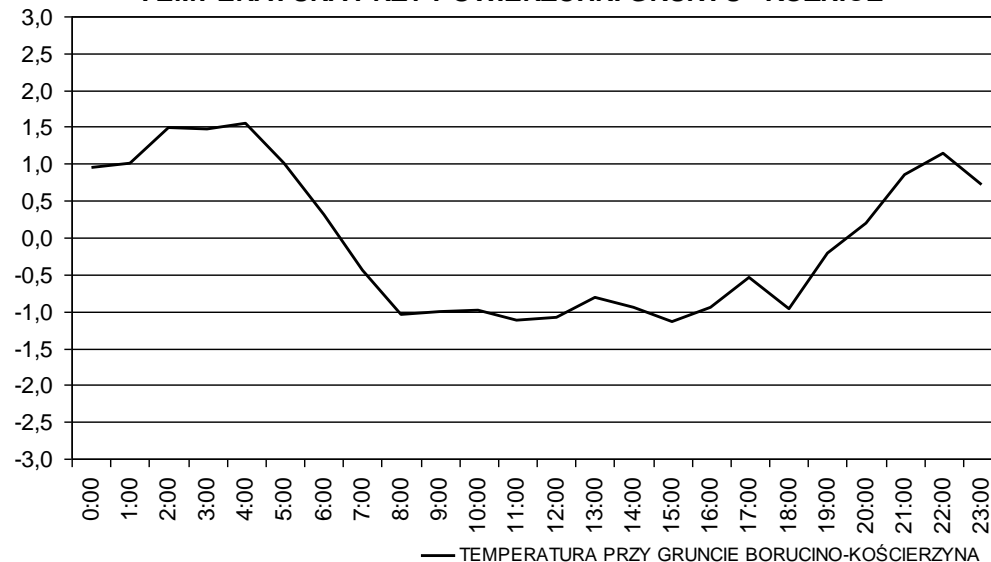
TEMPERATURA PRZY POWIERZCHNI GRUNTU - RÓŻNICE



TEMPERATURA POWIETRZA PRZY POWIERZCHNI GRUNTU

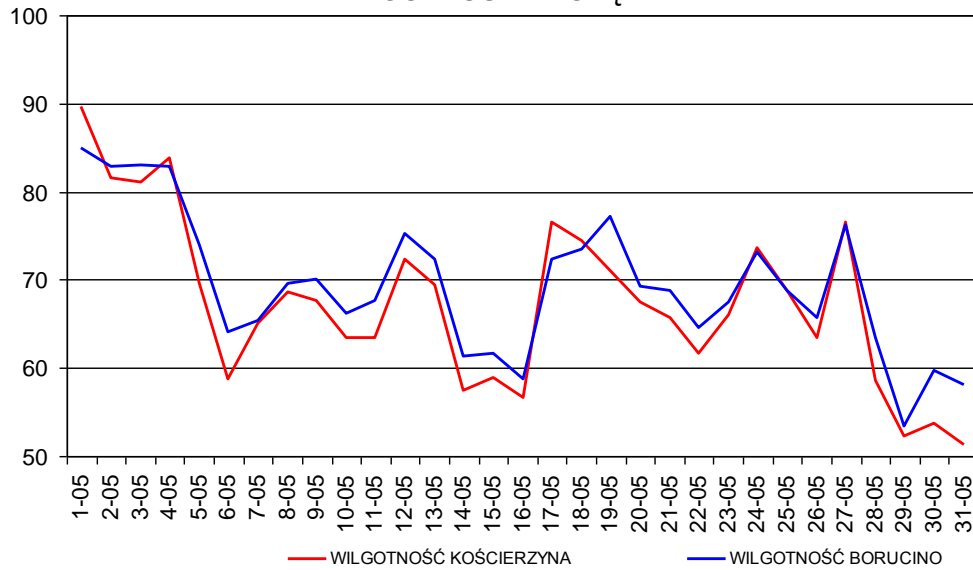


TEMPERATURA PRZY POWIERZCHNI GRUNTU - RÓŻNICE

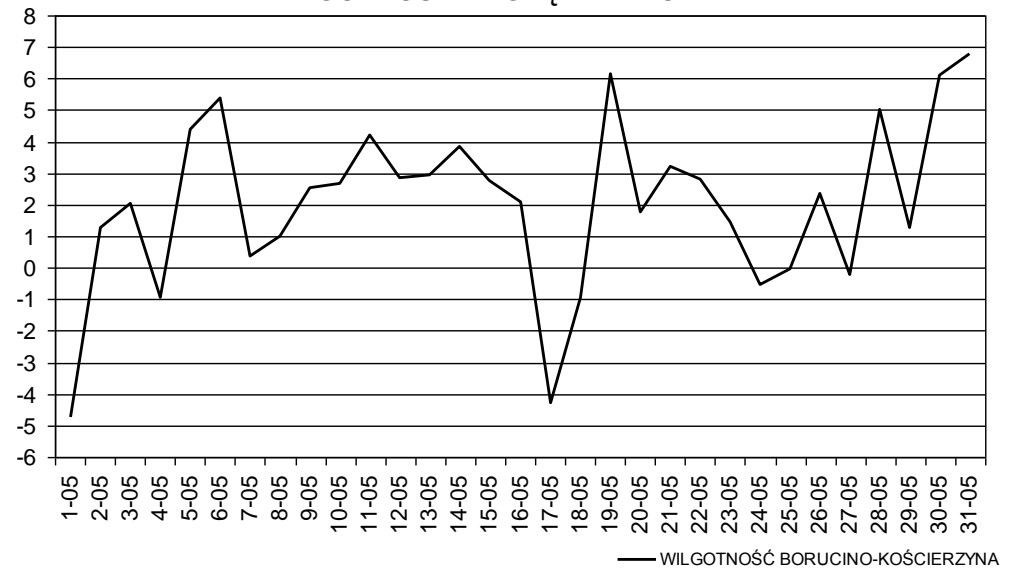


WILGOTNOŚĆ WZGLĘDNA [%] - BORUCINO I KOŚCIERZYNA MAJ 2008

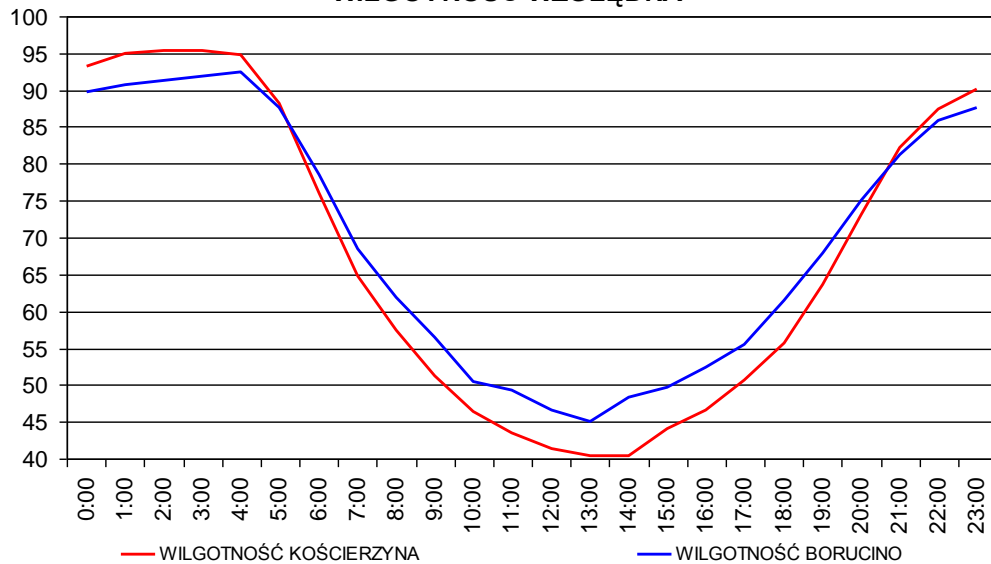
WILGOTNOŚĆ WZGLĘDNA



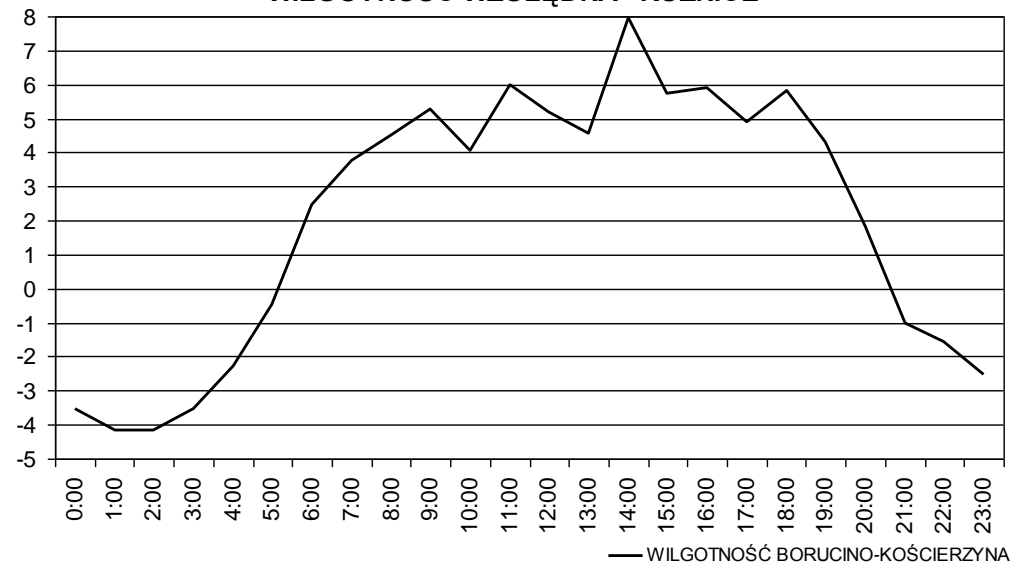
WILGOTNOŚĆ WZGLĘDNA - RÓŻNICE



WILGOTNOŚĆ WZGLĘDNA

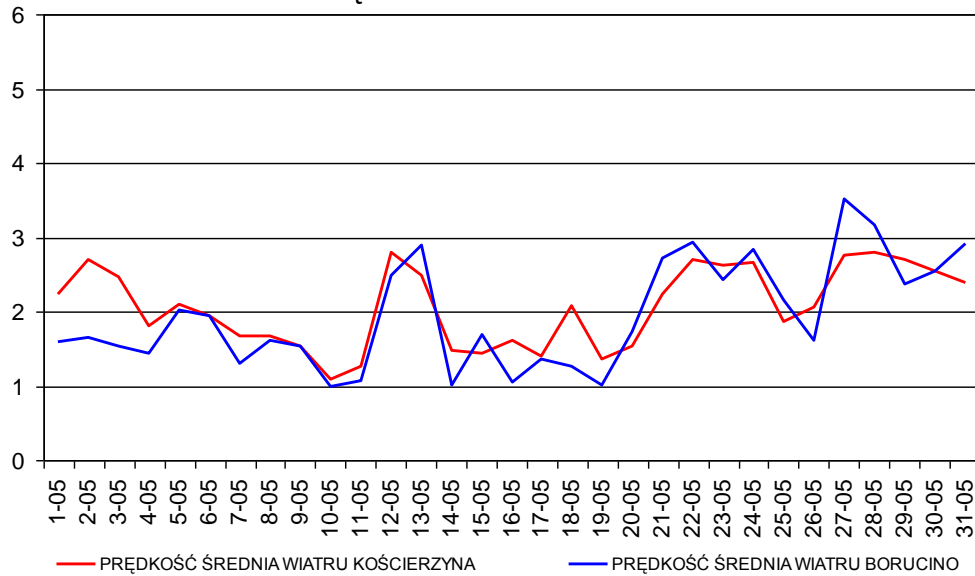


WILGOTNOŚĆ WZGLĘDNA - RÓŻNICE

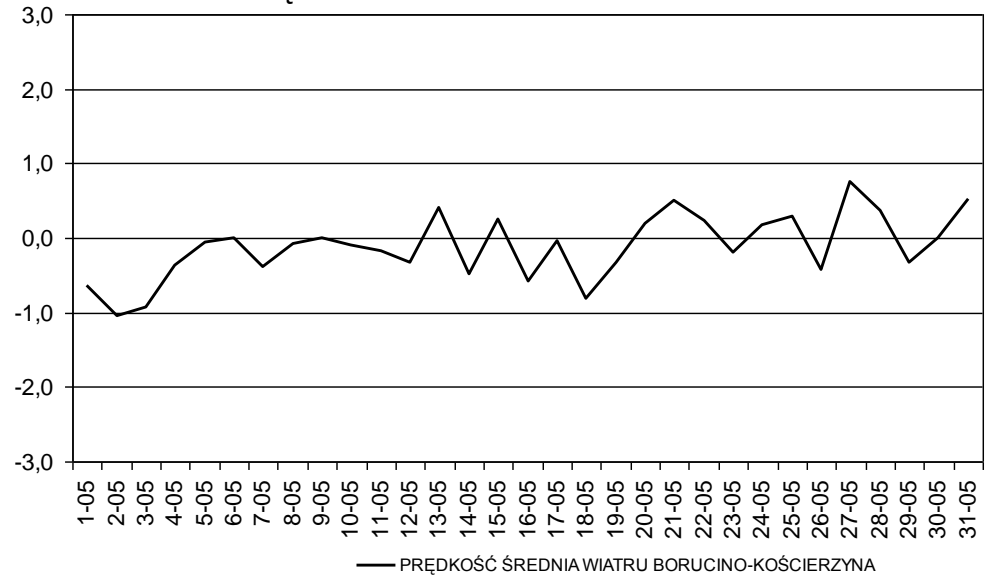


PRĘDKOŚĆ ŚREDNIA WIATRU [ms⁻¹] - BORUCINO I KOŚCIERZYNA MAJ 2008

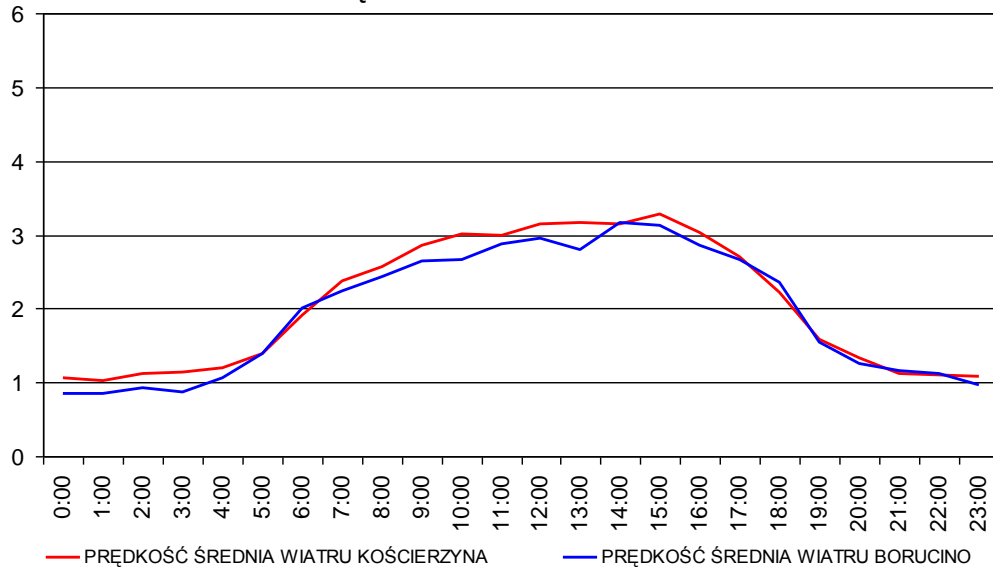
PRĘDKOŚĆ ŚREDNIA WIATRU



PRĘDKOŚĆ ŚREDNIA WIATRU - RÓŻNICE



PRĘDKOŚĆ ŚREDNIA WIATRU

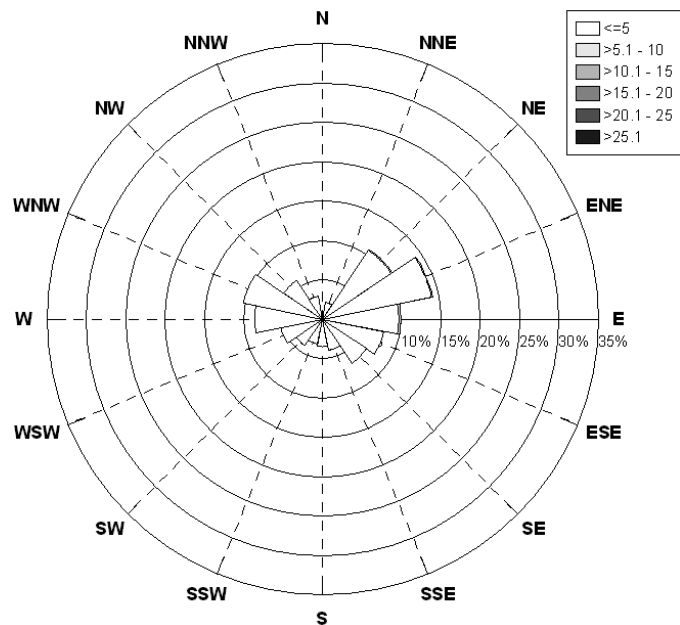


PRĘDKOŚĆ ŚREDNIA WIATRU - RÓŻNICE

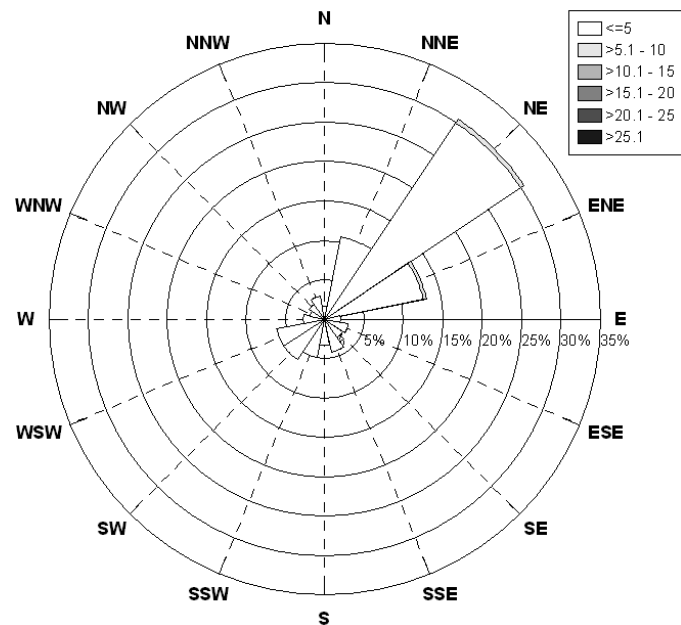


KIERUNEK WIATRU – BORUCINO I KOŚCIERZYNA MAJ 2008

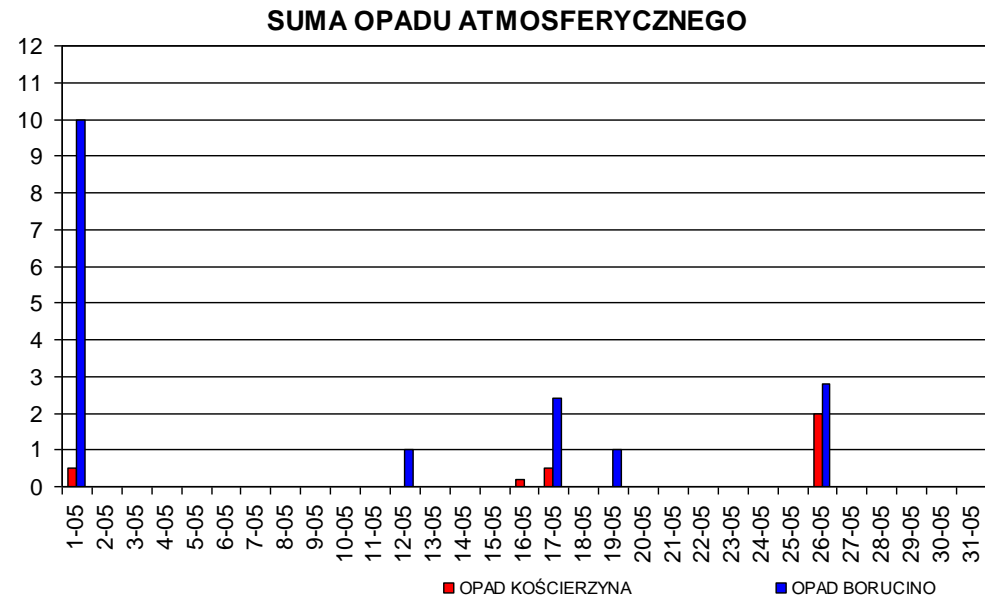
KIERUNKOWO-PRĘDKOŚCIOWA RÓŻA WIATRÓW
KOŚCIERZYNA



KIERUNKOWO-PRĘDKOŚCIOWA RÓŻA WIATRÓW
BORUCINO

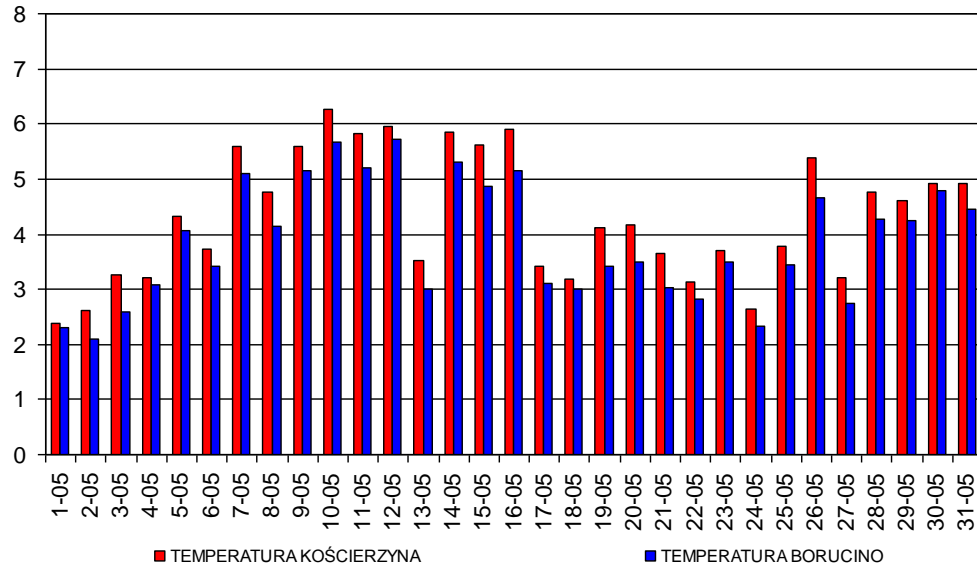


OPAD ATMOSFERYCZNY [mm] - BORUCINO I KOŚCIERZYNA MAJ 2008

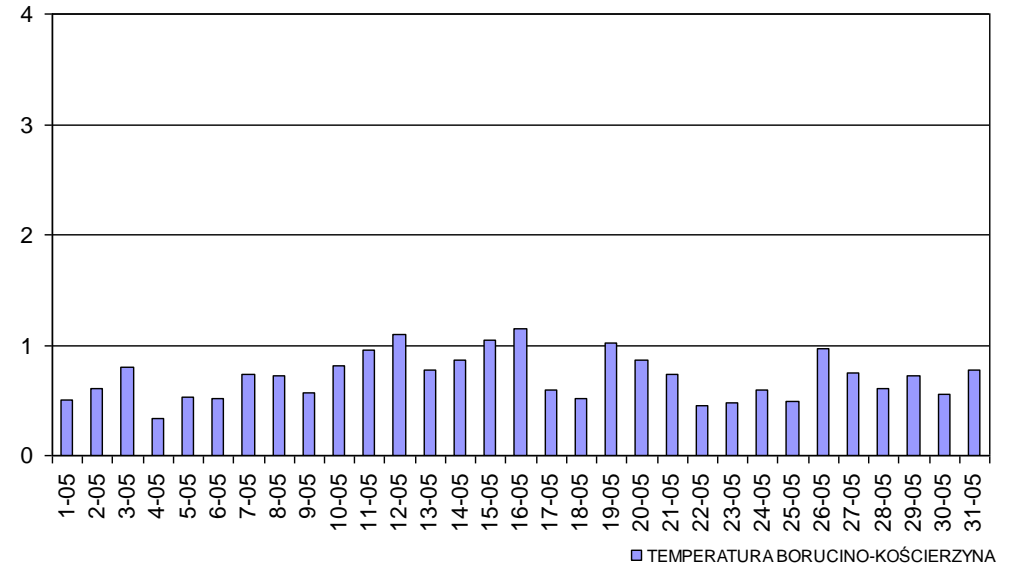


ODCHYLENIE STANDARDOWE

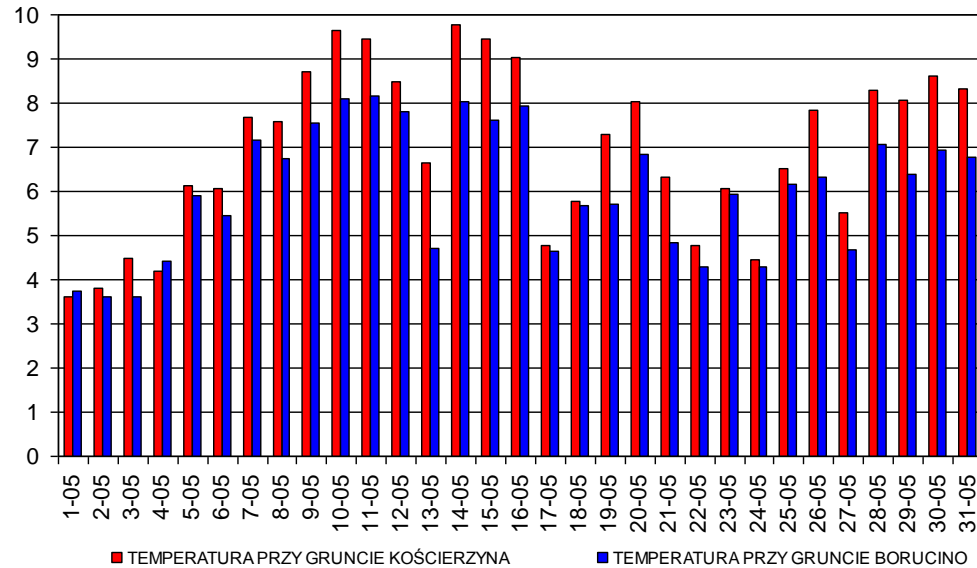
TEMPERATURA POWIETRZA - ODCHYLENIE STANDARD.



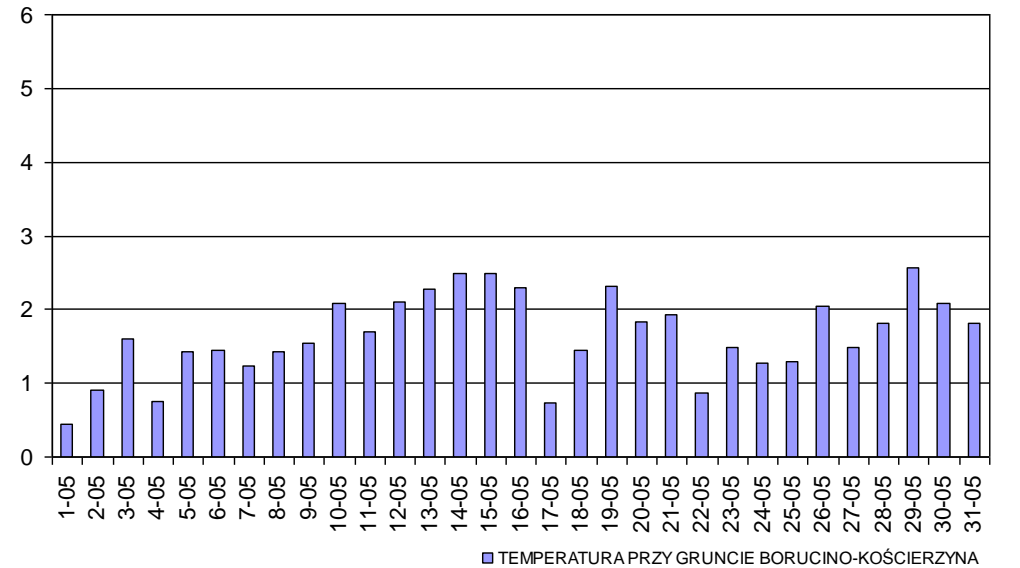
TEMPERATURA POW. - ODCHYLENIE STANDARD. RÓŻNIC



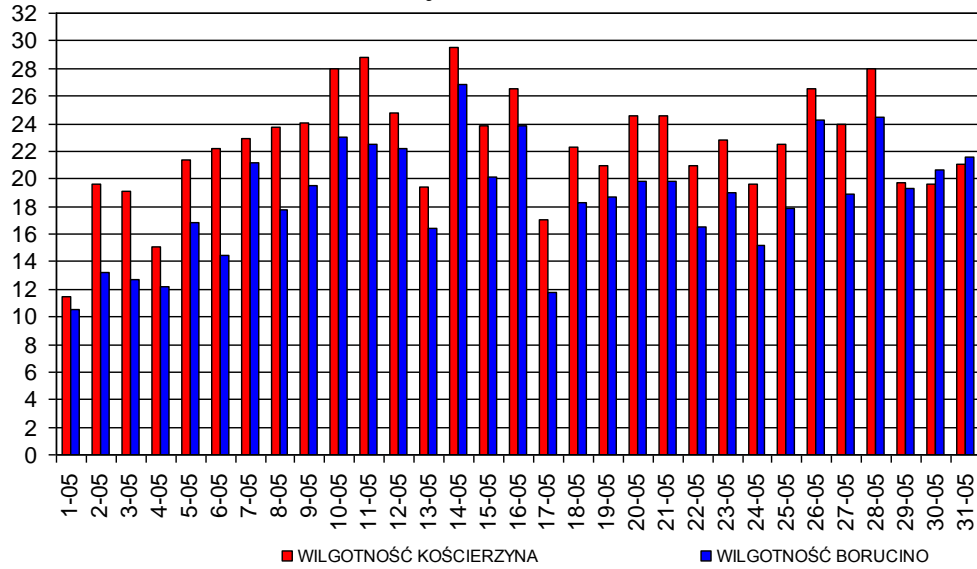
TEMPERATURA PRZY POW. GRUNTU - ODCHYLENIE ST.



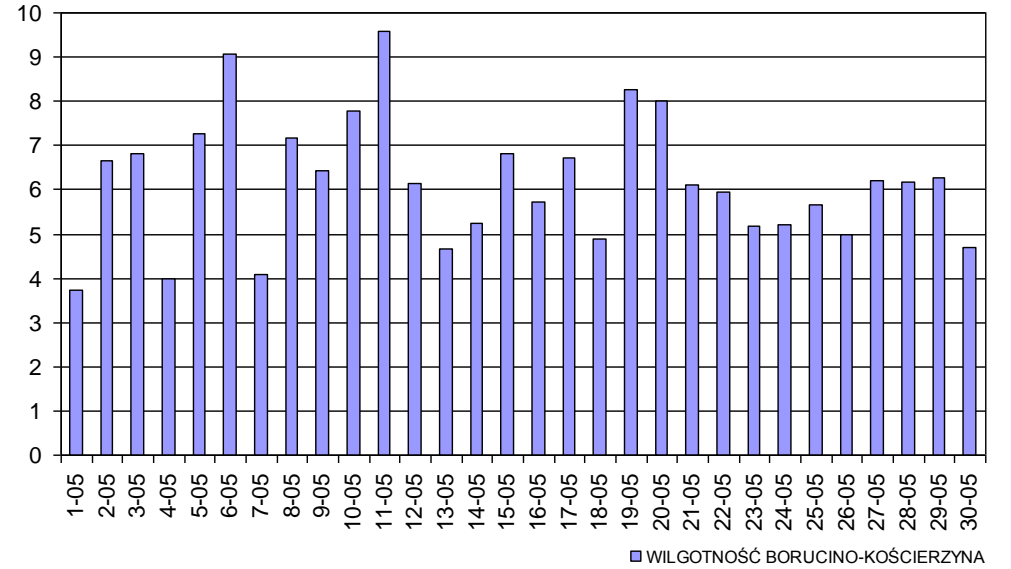
TEMPERATURA GRUNT - ODCHYLENIE STANDARD. RÓŻNIC



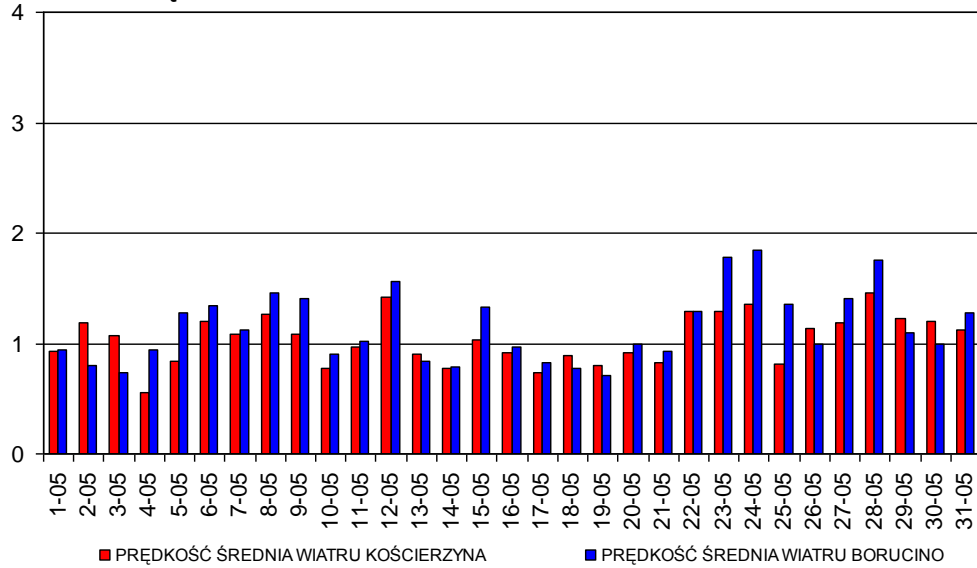
WILGOTNOŚĆ WZGLĘDNA - ODCHYLENIE STANDARD.



WILGOTNOŚĆ - ODCHYLENIE STANDARD. RÓŻNIC



PRĘDKOŚĆ ŚREDNIA WIATRU - ODCHYLENIE STANDARD.



PRĘDKOŚĆ ŚREDNIA - ODCHYLENIE STANDARD. RÓŻNIC

