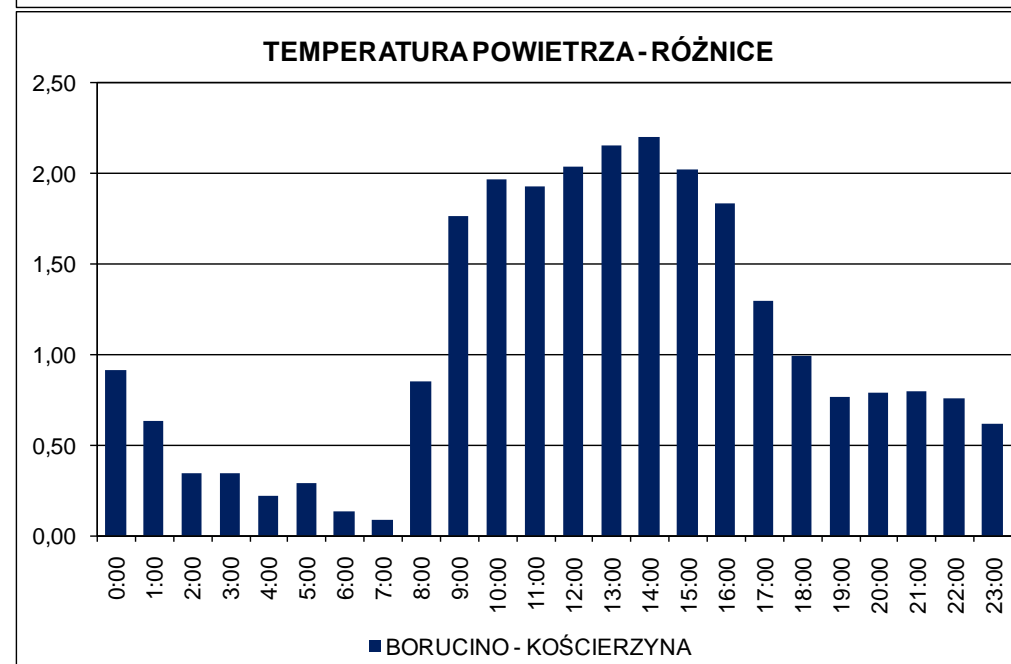
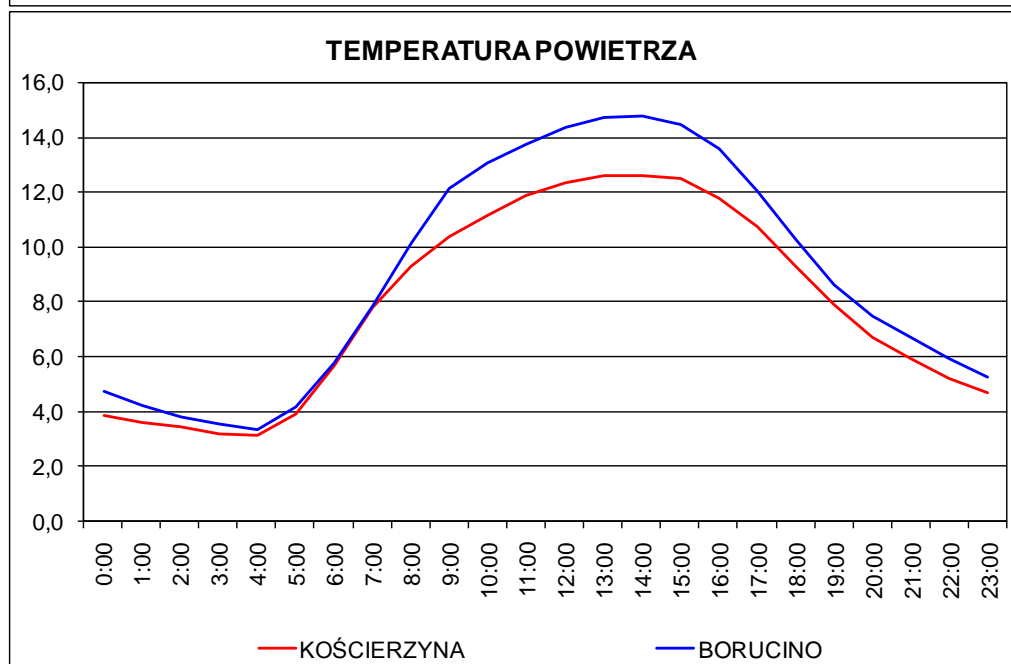
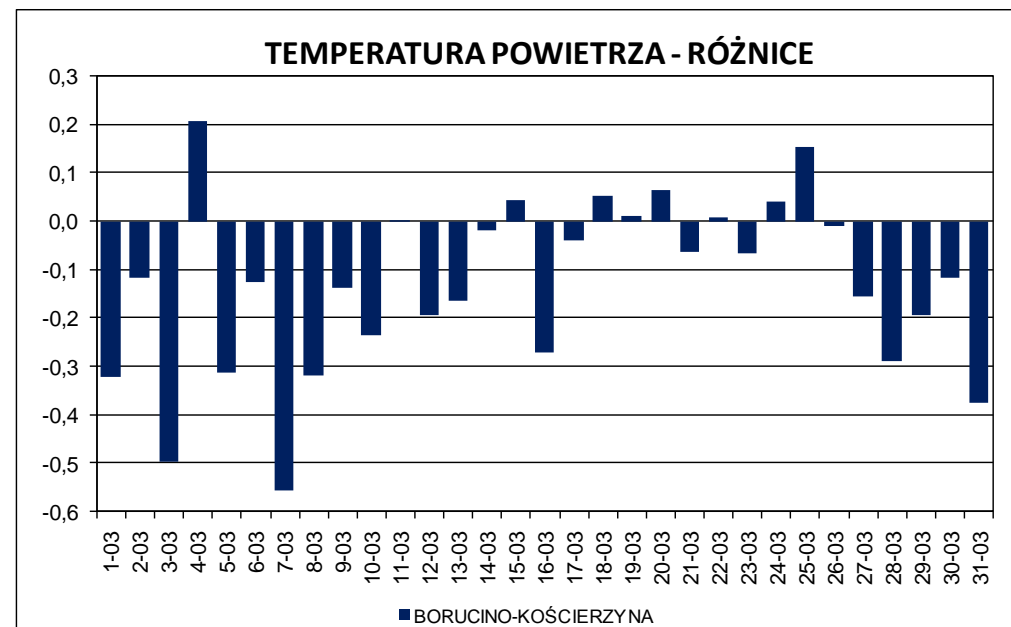
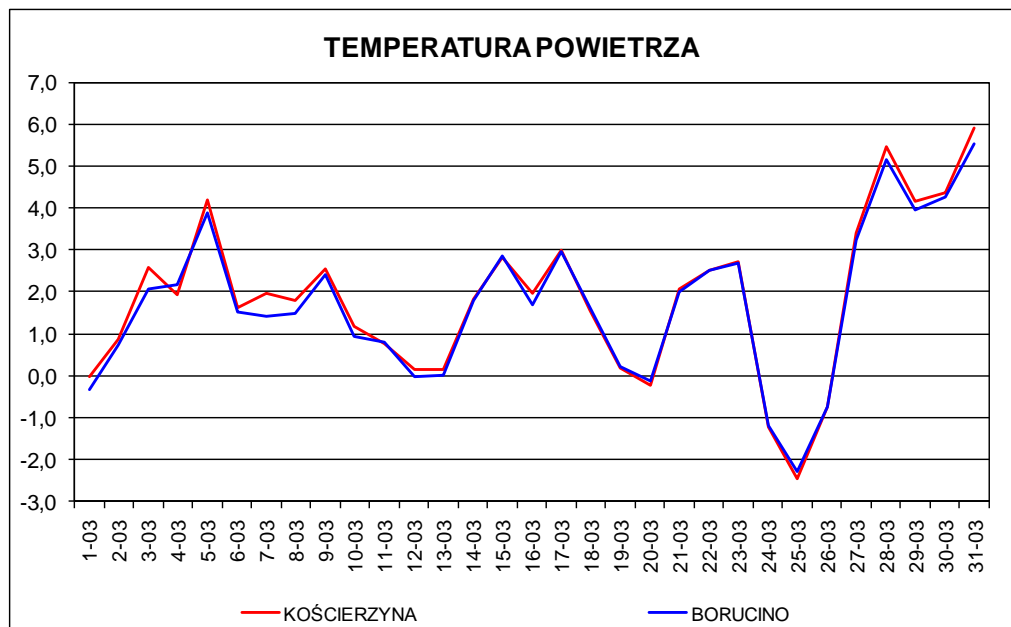


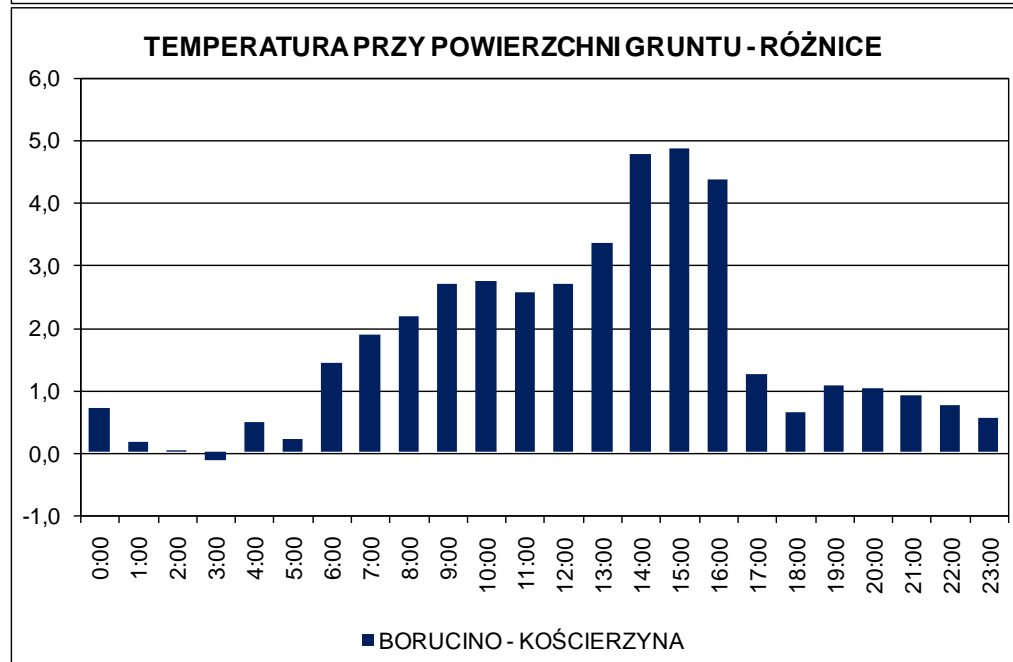
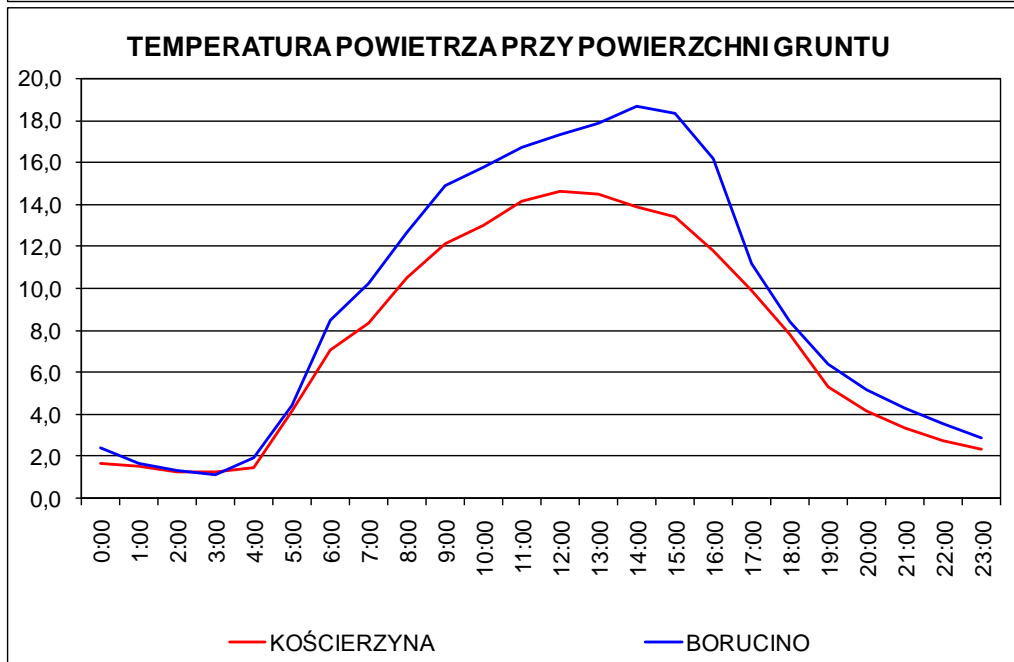
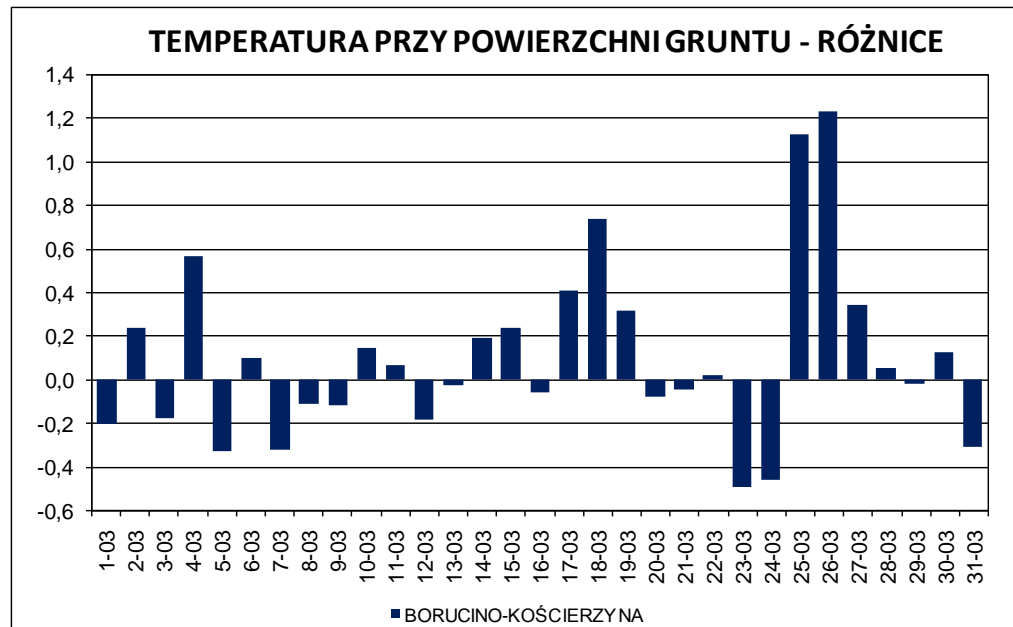
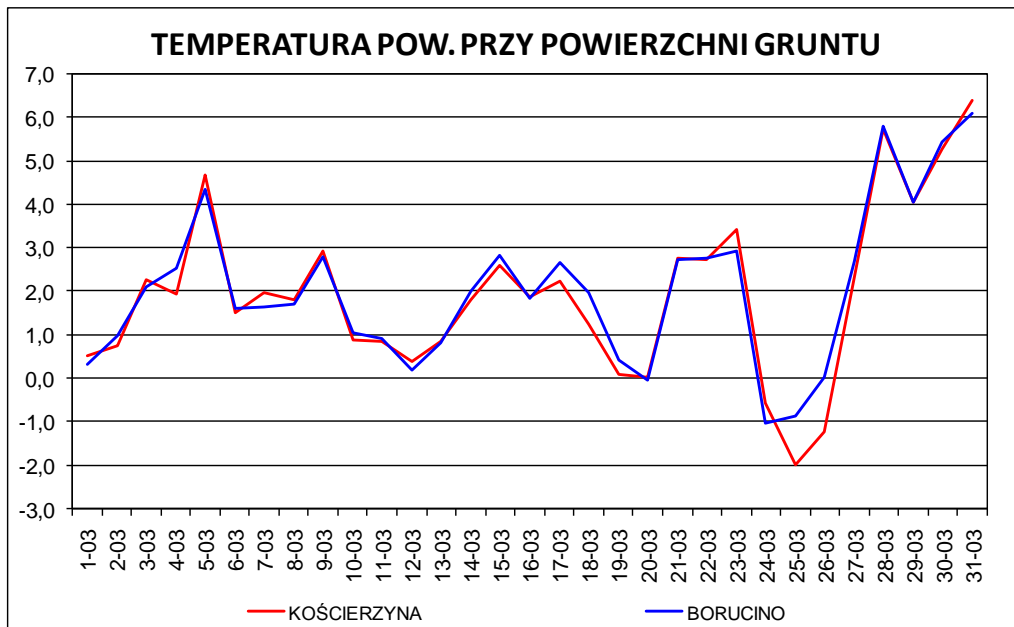
CHARAKTERYSTYKA PORÓWNAWCZA PRZEBIEGU ELEMENTÓW METEOROLOGICZNYCH NA STACJACH W BORUCINIE I KOŚCIERZYNIE - KWIECIEŃ 2009 r.

Element	Wskaźnik	Borucino	Kościerzyna
Temperatura powietrza [°C]	Średnia	9,3	8,1
	Odchylenie standardowe	3,5	2,8
	Współczynnik korelacji	0,8	
Temperatura powietrza przy powierzchni gruntu [°C]	Średnia	9,6	7,8
	Odchylenie standardowe	3,4	2,8
	Współczynnik korelacji	0,8	
Wilgotność względna [%]	Średnia	66,3	73,1
	Odchylenie standardowe	13,3	15,1
	Współczynnik korelacji	0,6	
Prędkość średnia wiatru [ms^{-1}]	Średnia	2,0	2,2
	Odchylenie standardowe	0,8	0,7
	Współczynnik korelacji	0,2	
Opad atmosferyczny [mm] – suma miesięczna		5,0	25,5

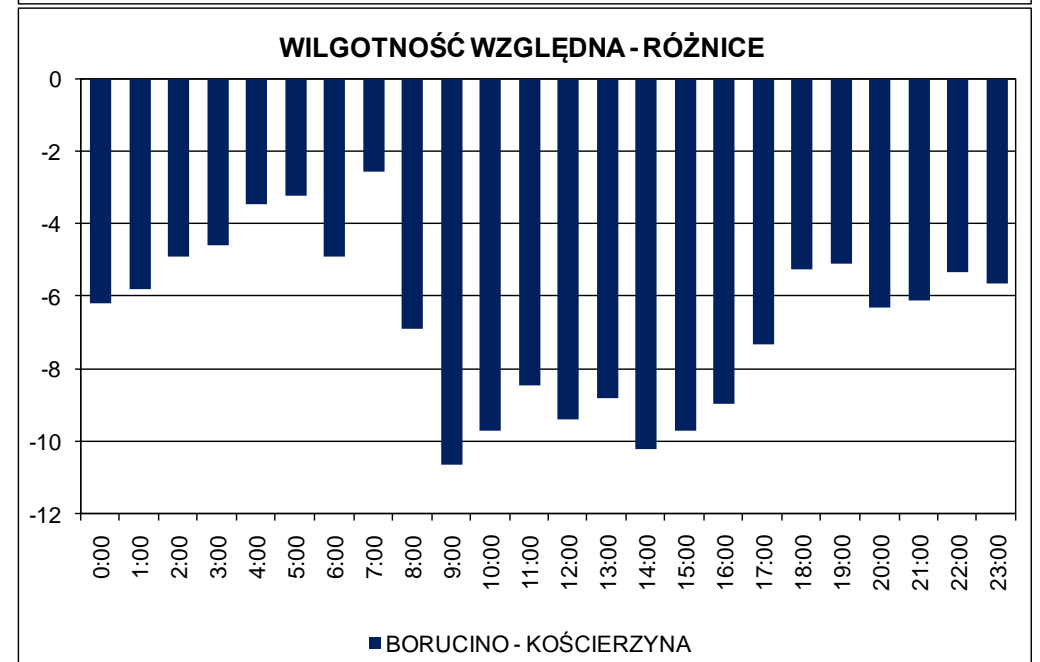
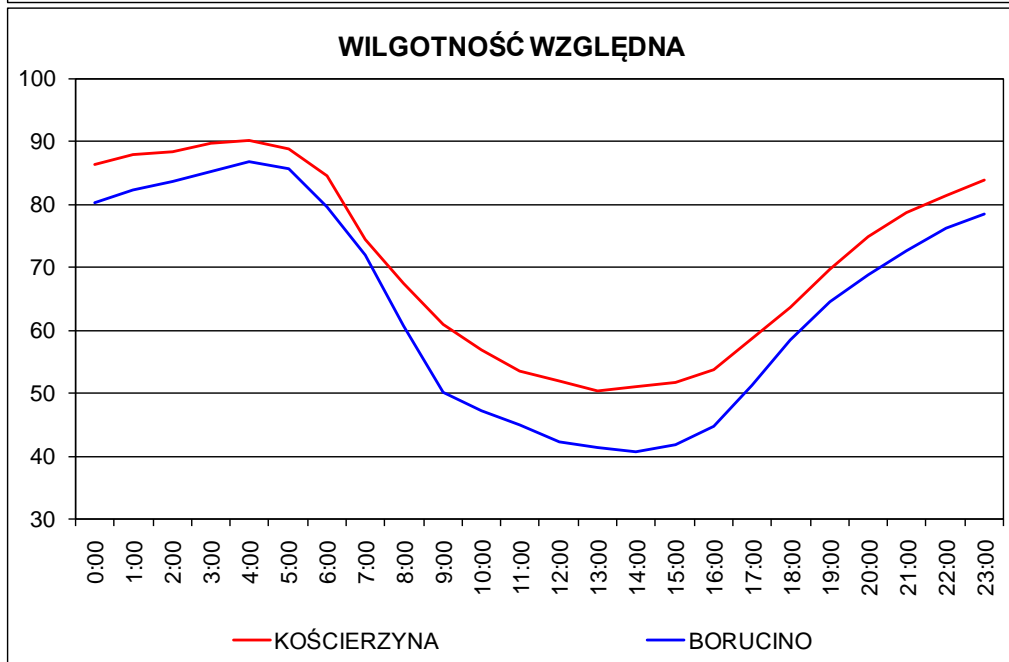
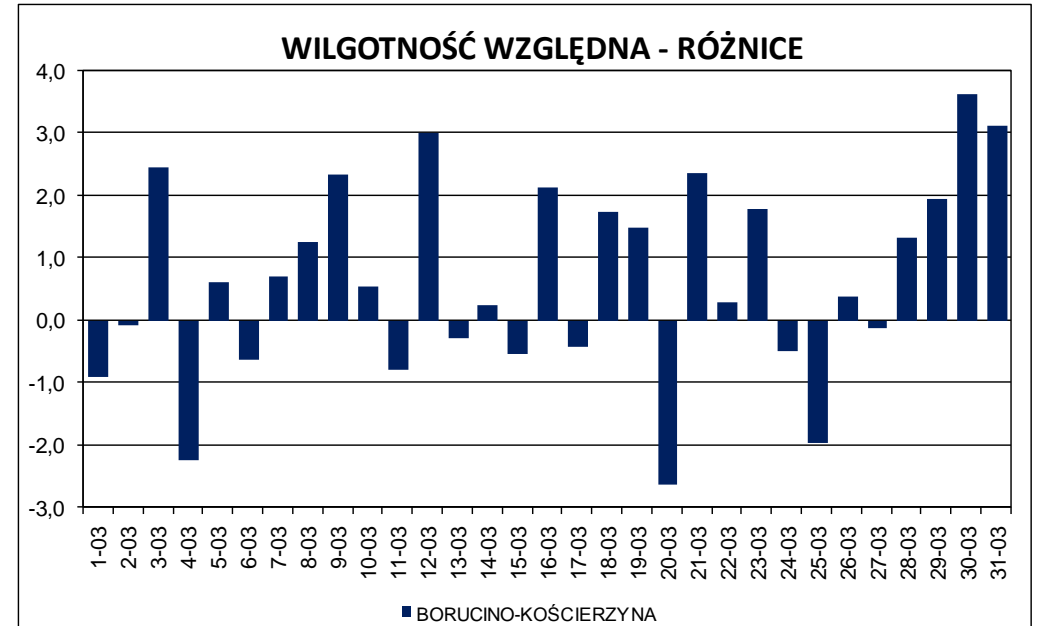
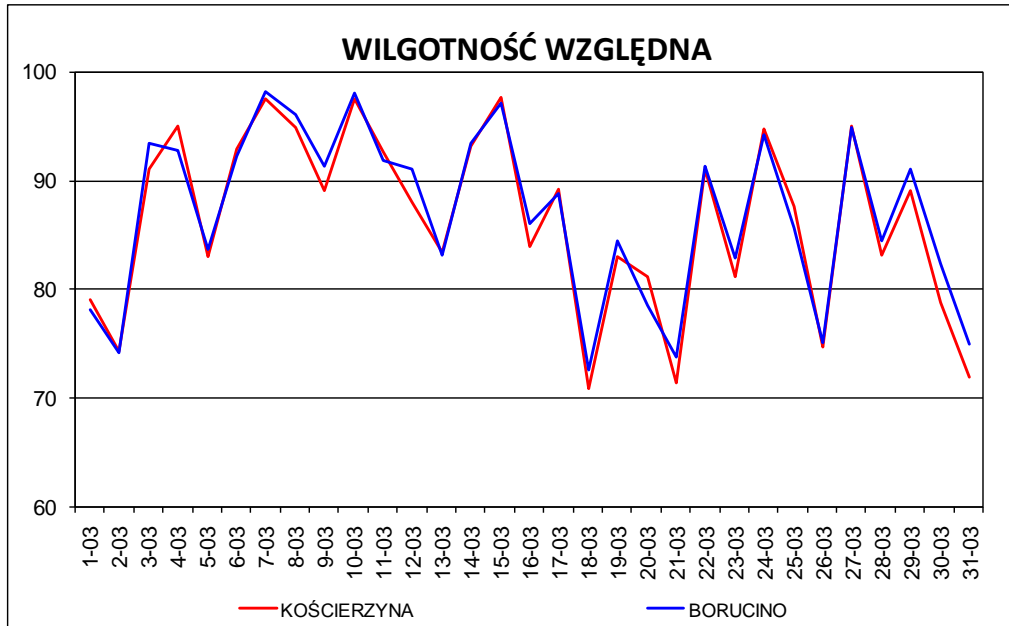
TEMPERATURA POWIETRZA [°C] – BORUCINO I KOŚCIERZYNA - kwiecień 2009 r.



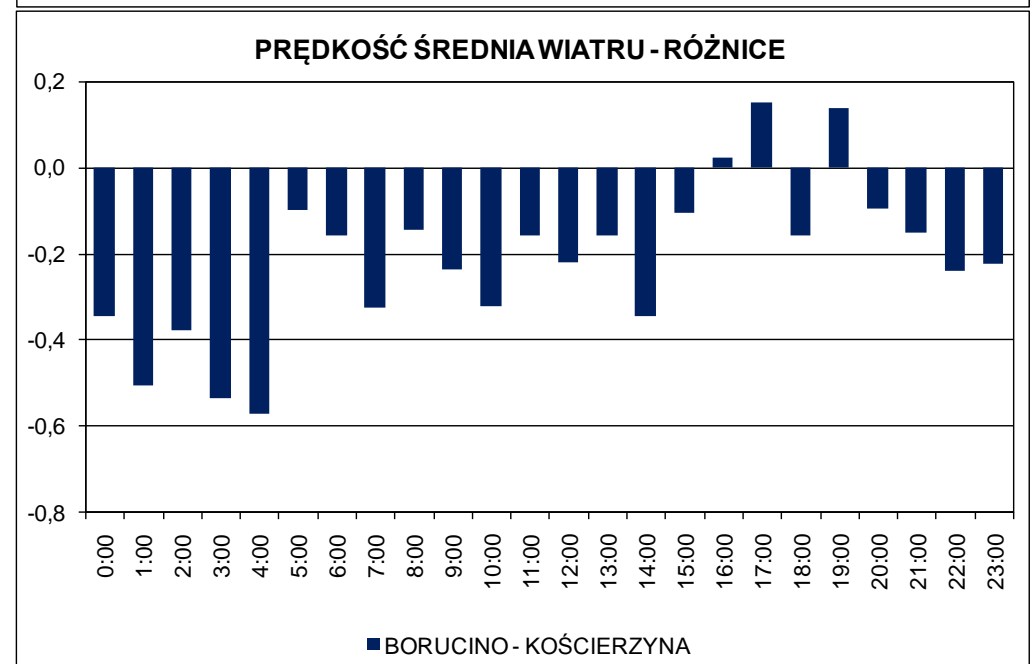
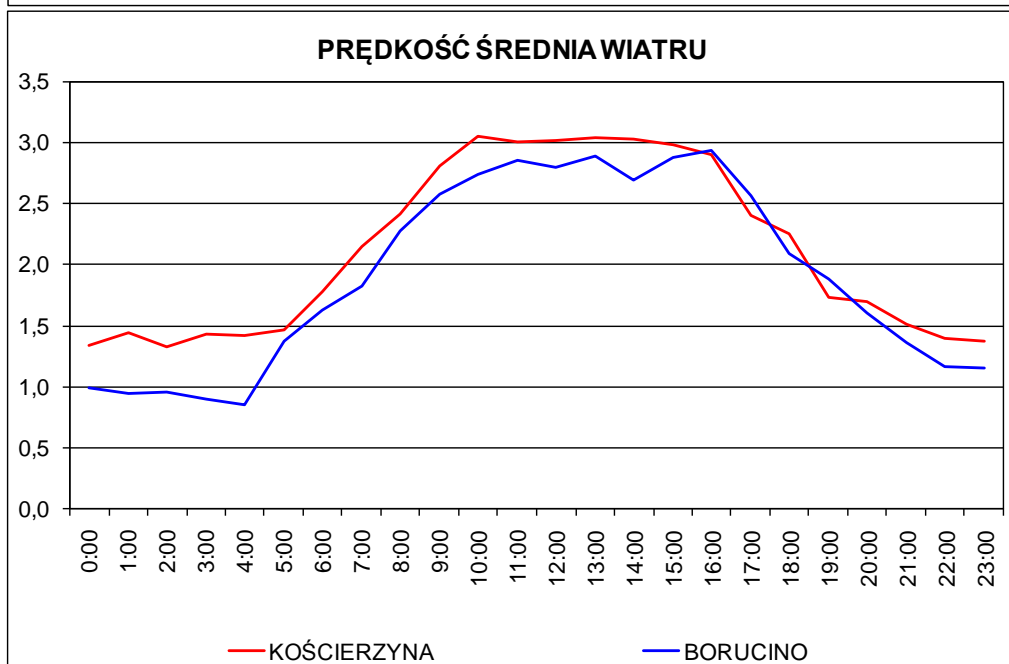
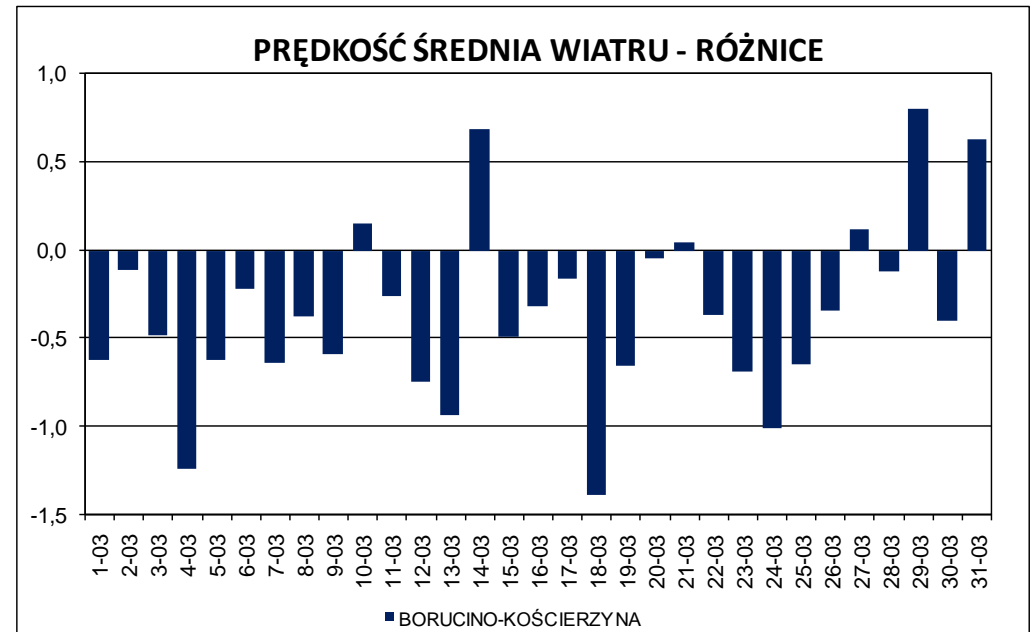
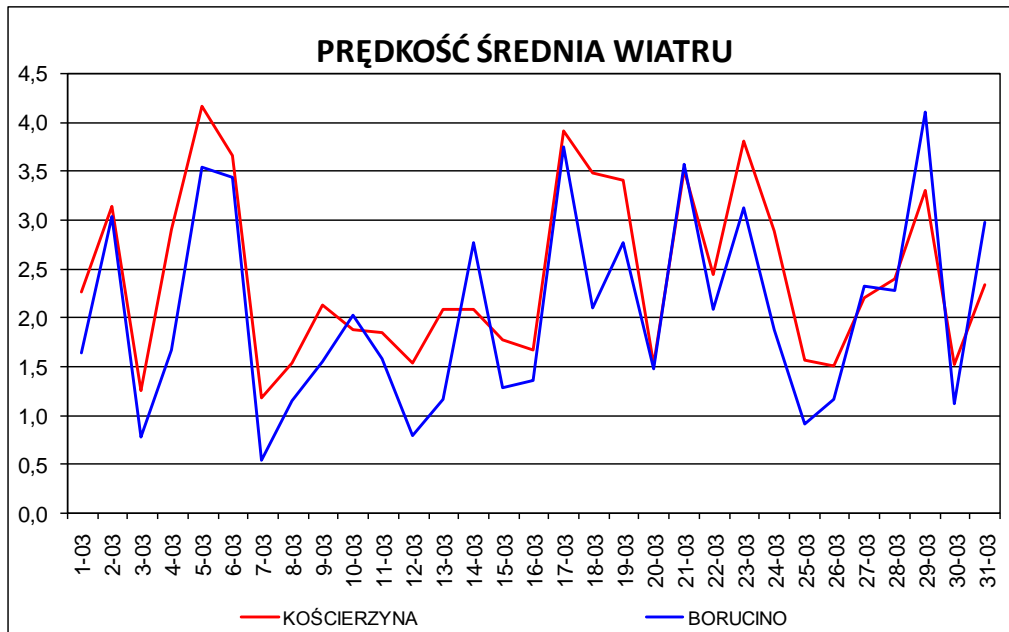
TEMPERATURA PRZY POWIERZCHNI GRUNTU [°C] - BORUCINO I KOŚCIERZYNA - kwiecień 2009 r.



WILGOTNOŚĆ WZGLĘDNA [%] - BORUCINO I KOŚCIERZYNA - kwiecień 2009 r.

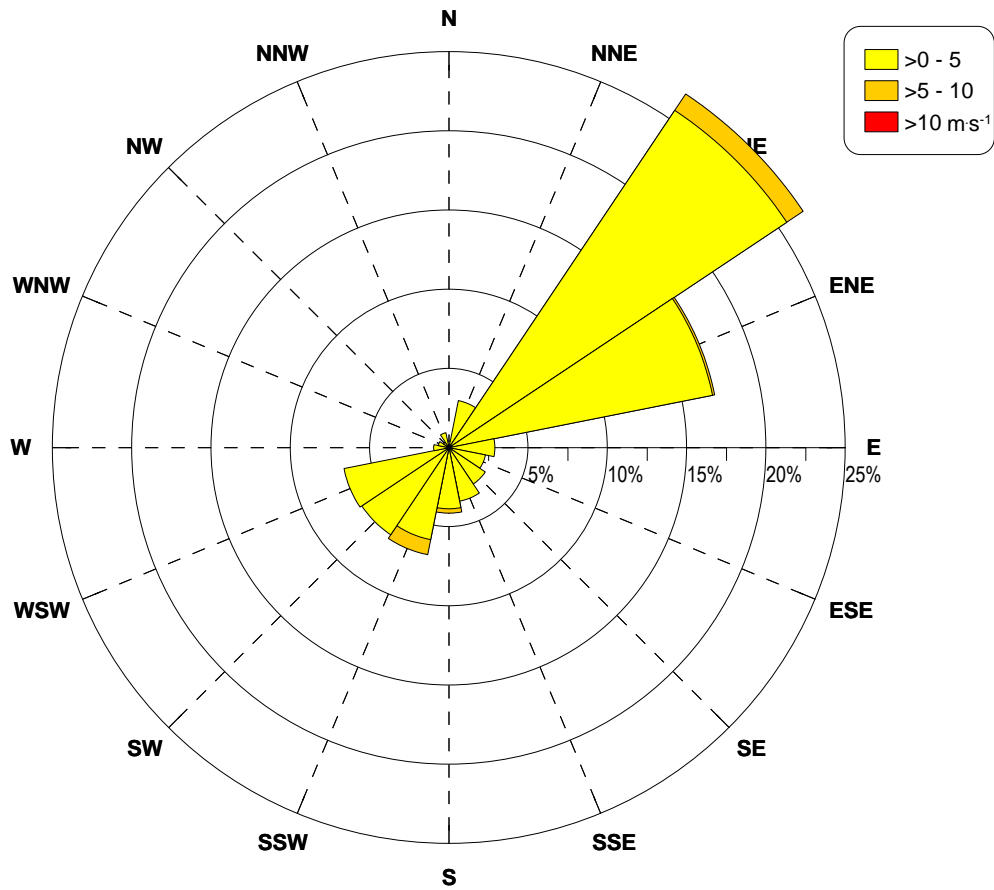


PRĘDKOŚĆ ŚREDNIA WIATRU [ms⁻¹] - BORUCINO I KOŚCIERZYNA - kwiecień 2009 r.

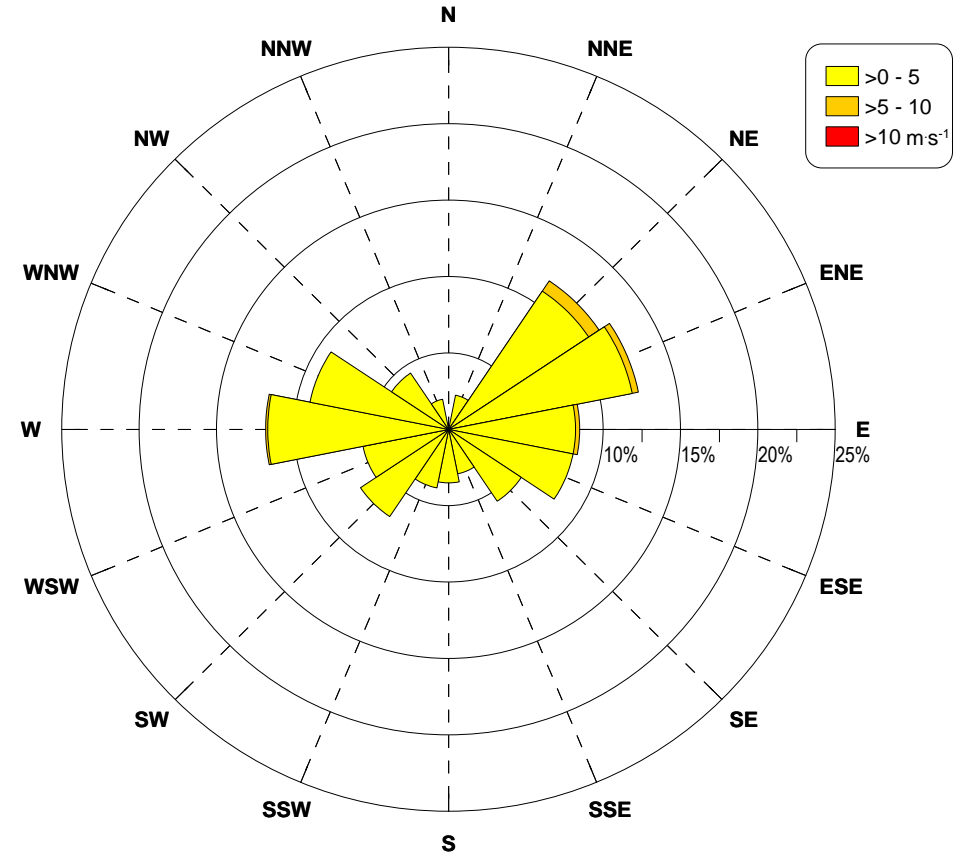


KIERUNEK WIATRU – BORUCINO i KOŚCIERZYNA - kwiecień 2009 r.

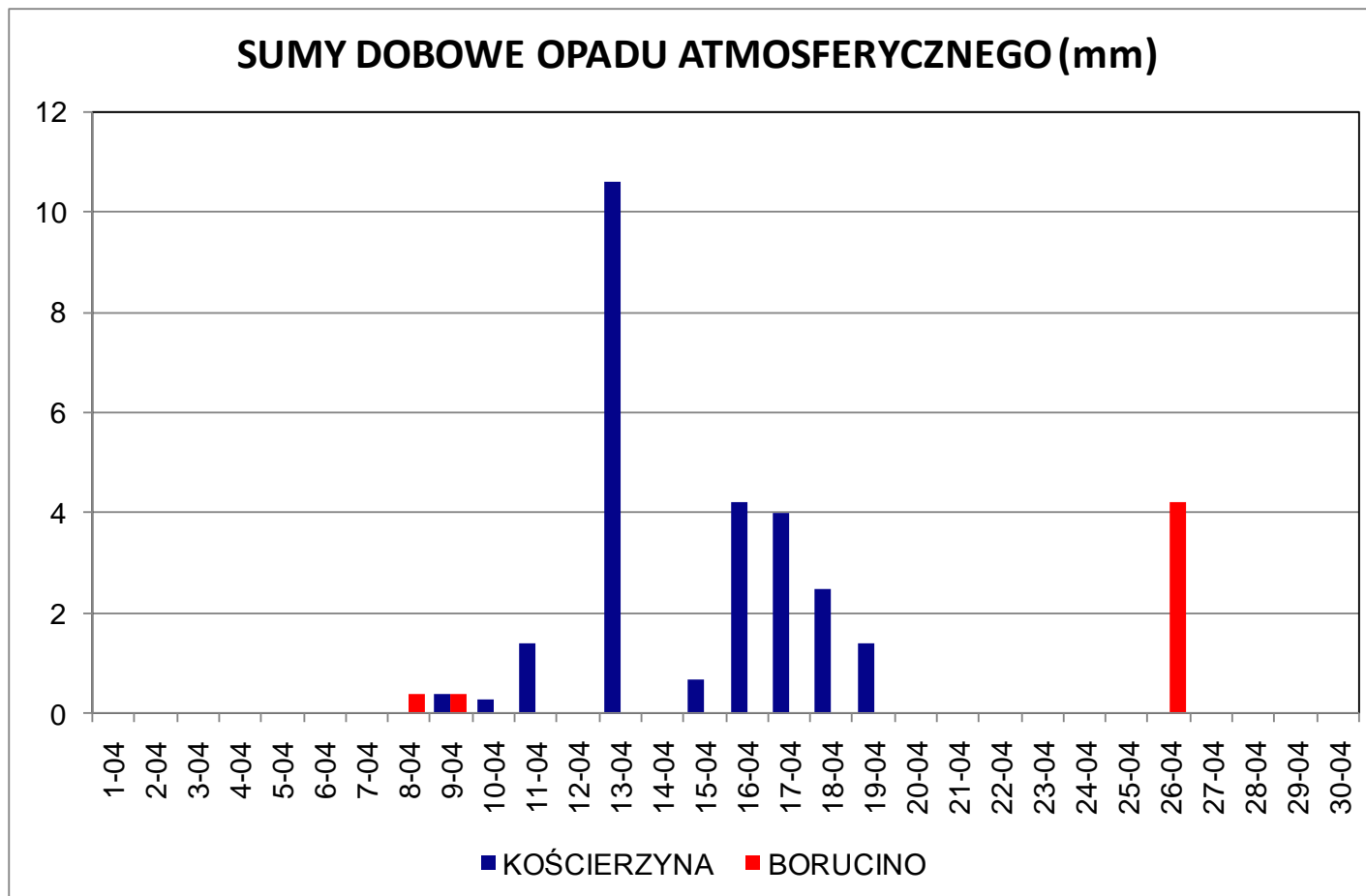
KIERUNKOWO-PRĘDKOŚCIOWA RÓŻA WIATRÓW
BORUCINO



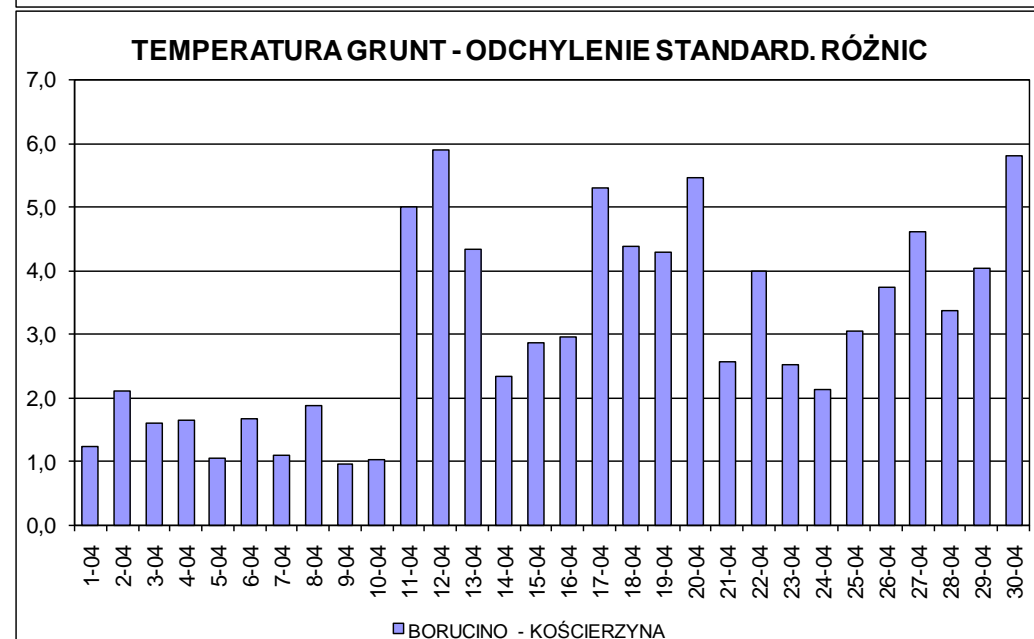
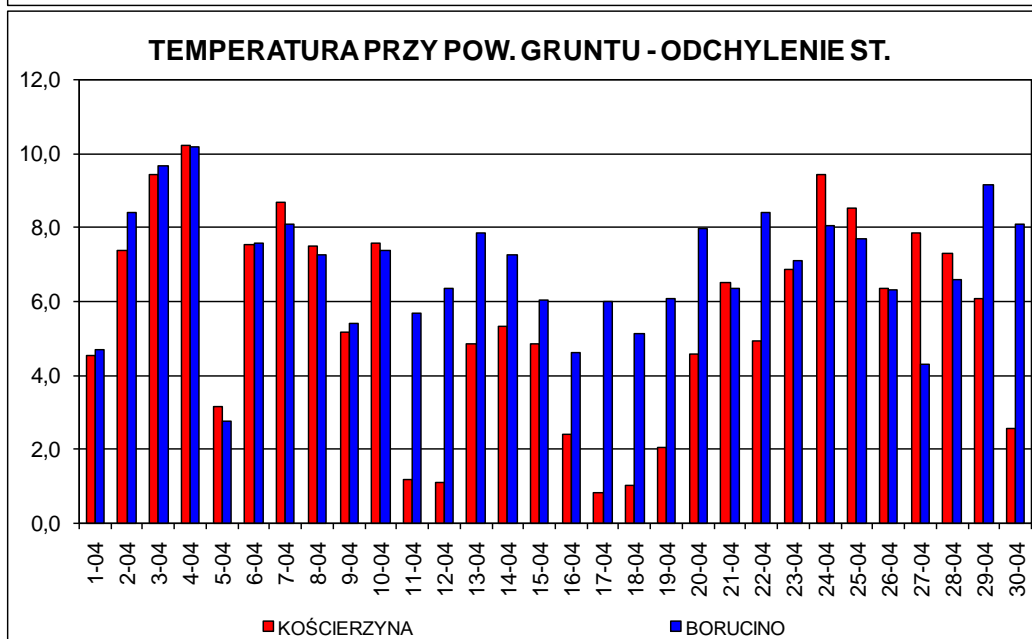
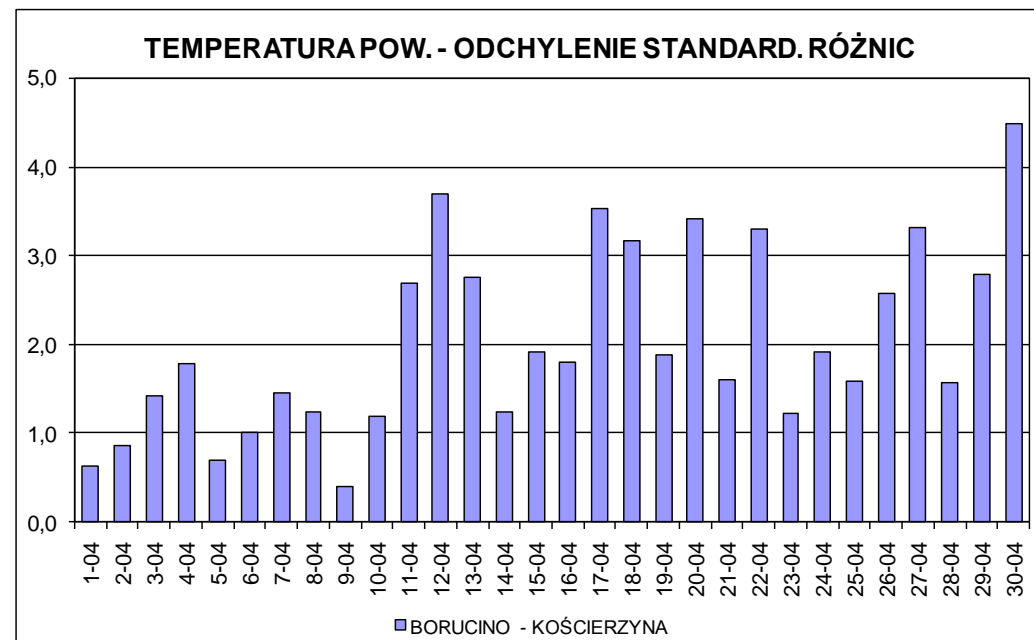
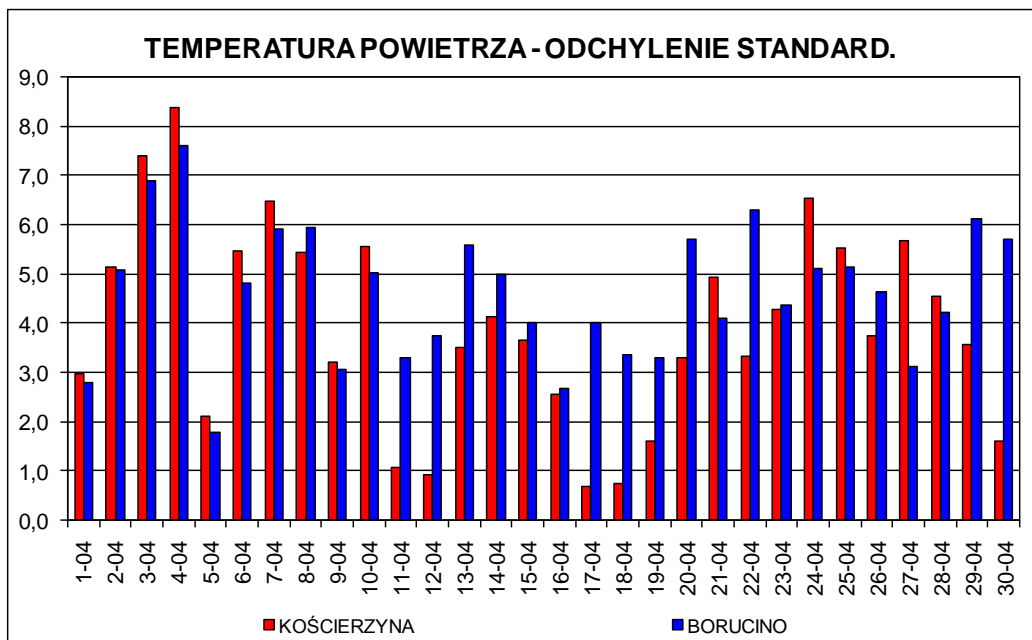
KIERUNKOWO-PRĘDKOŚCIOWA RÓŻA WIATRÓW
KOŚCIERZYNA



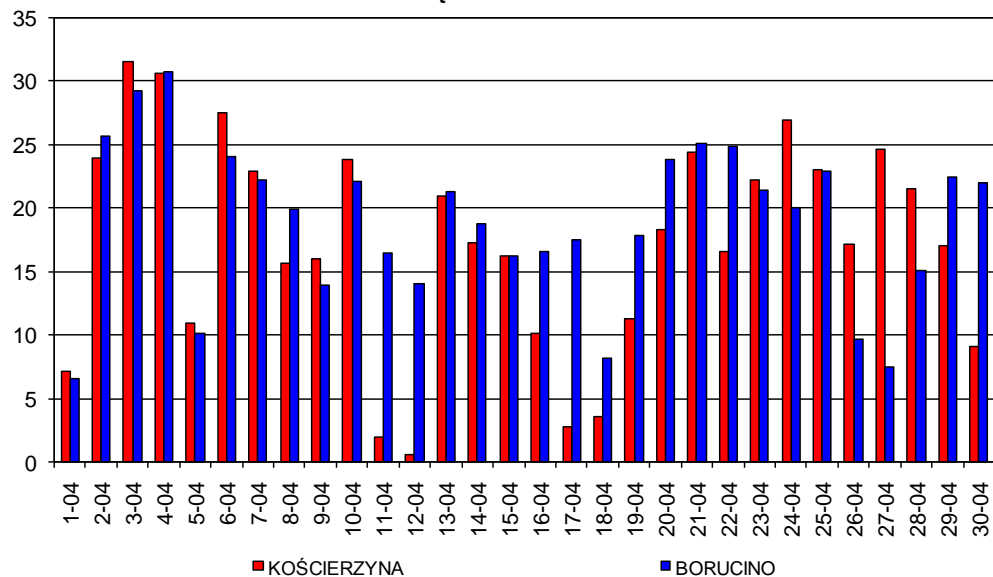
OPAD ATMOSFERYCZNY - BORUCINO i KOŚCIERZYNA - kwiecień 2009 r.



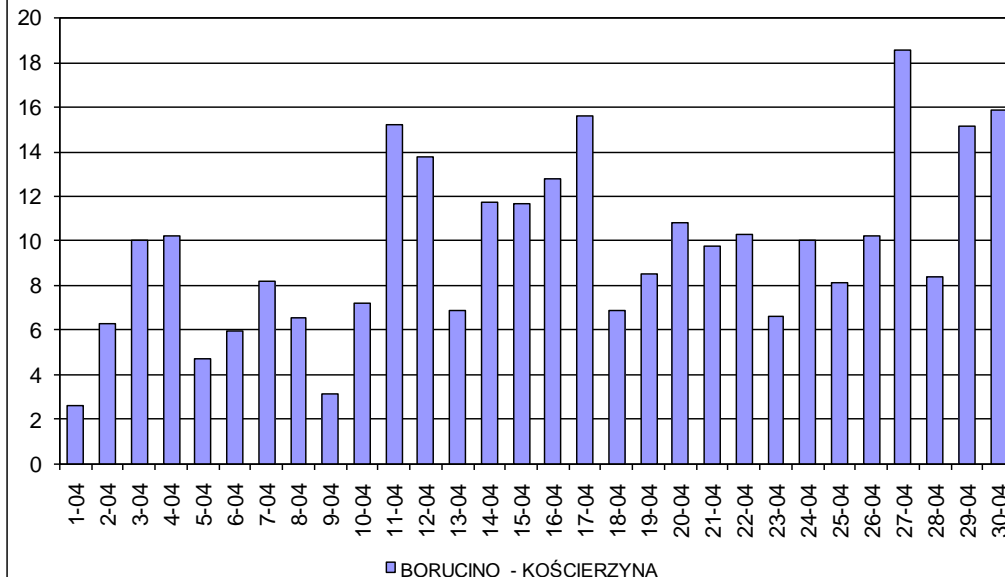
ODCHYLENIE STANDARDOWE – BORUCINO i OSTRZYCE - kwiecień 2009 r.



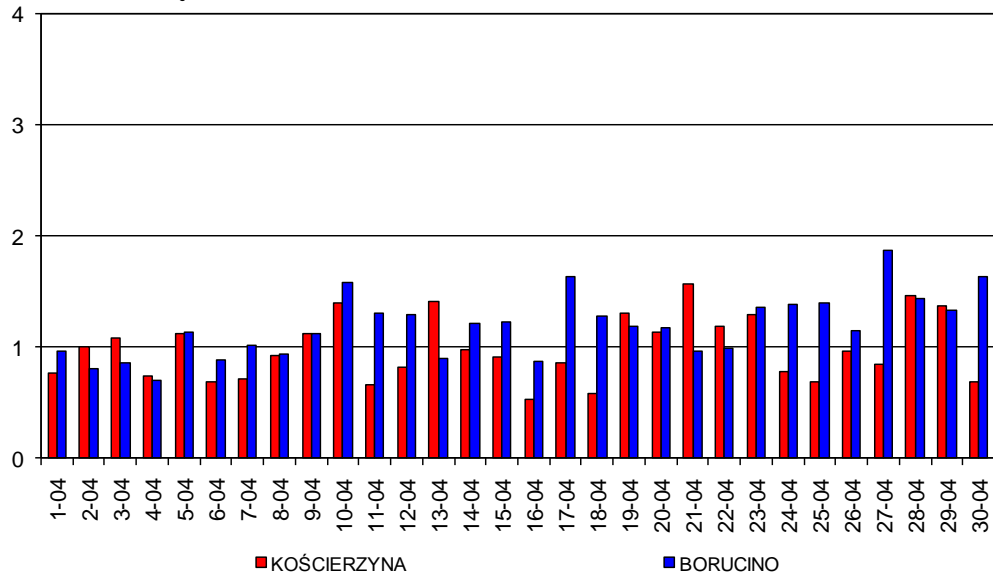
WILGOTNOŚĆ WZGLĘDNA - ODCHYLENIE STANDARD.



WILGOTNOŚĆ - ODCHYLENIE STANDARD. RÓŻNIC



PRĘDKOŚĆ ŚREDNIA WIATRU - ODCHYLENIE STANDARD.



PRĘDKOŚĆ ŚREDNIA - ODCHYLENIE STANDARD. RÓŻNIC

