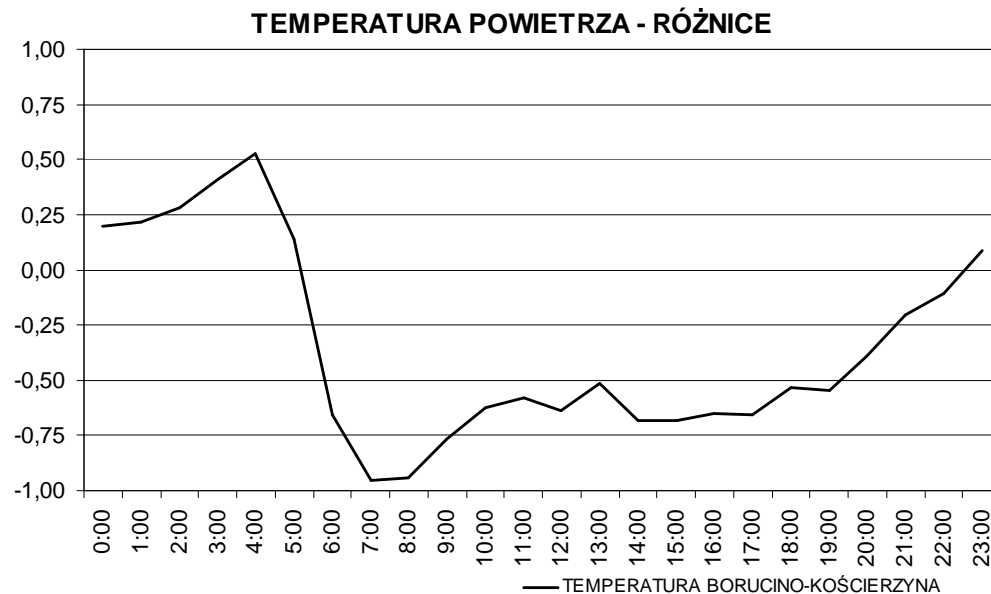
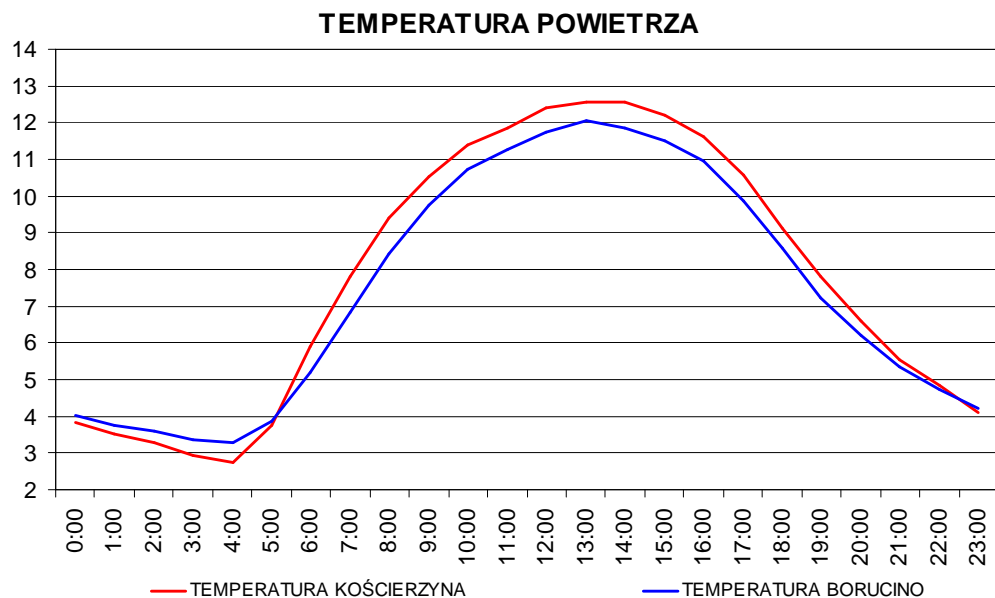
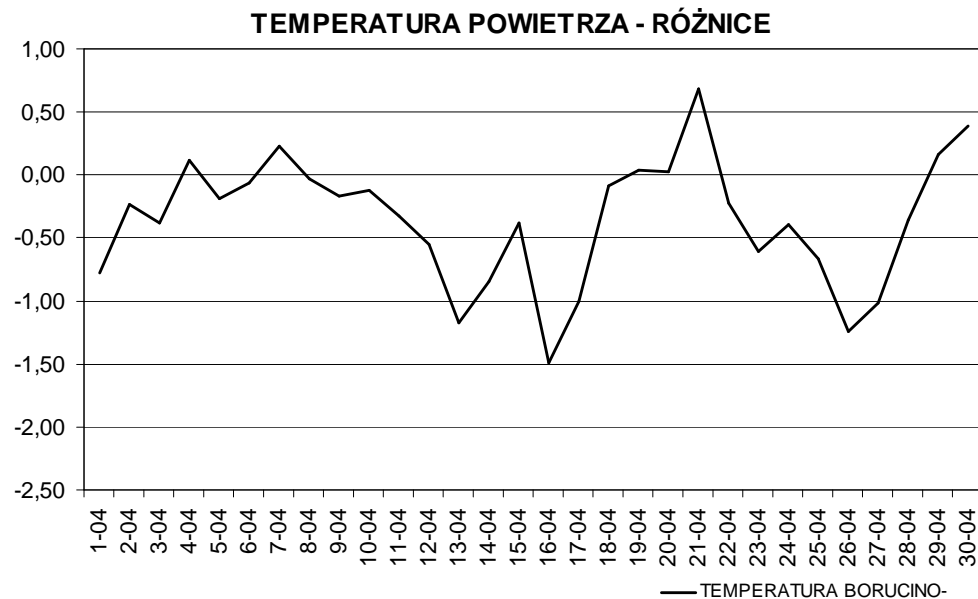
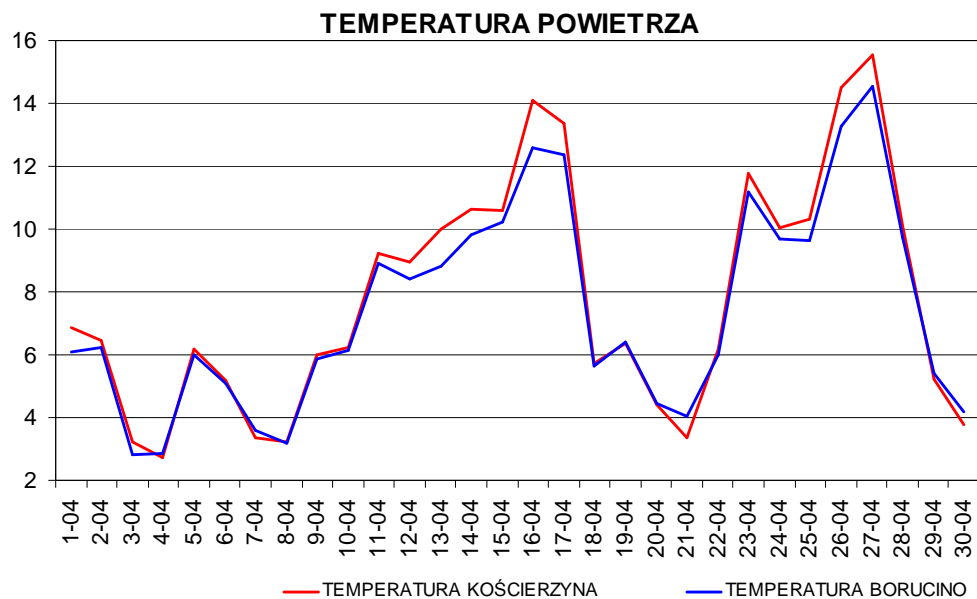


**CHARAKTERYSTYKA PORÓWNAWCZA PRZEBIEGU ELEMENTÓW METEOROLOGICZNYCH NA STACJACH W  
BORUCINIE I KOŚCIERZYNIE W MIESIĄCU KWIETNIU 2007 ROKU**

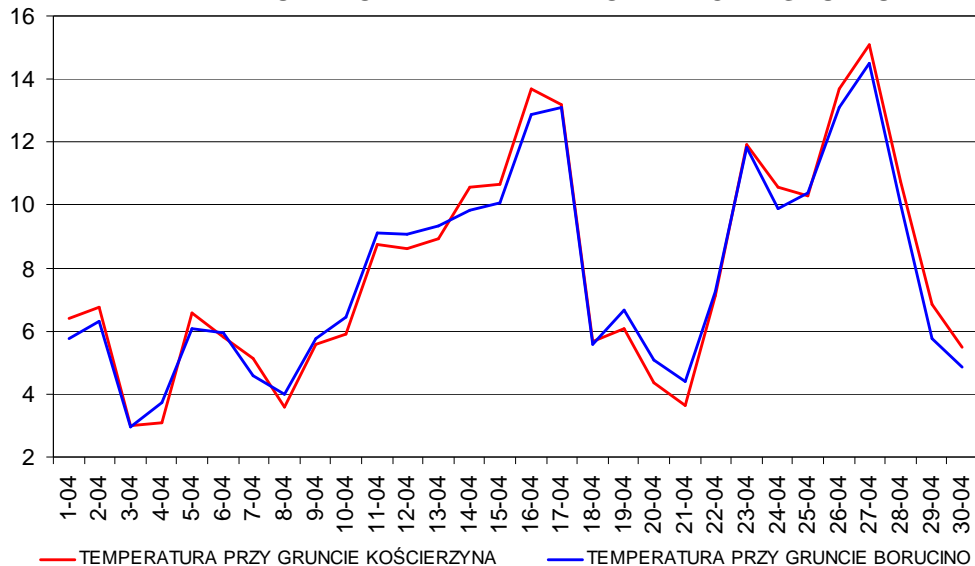
Element	Wskaźnik	Borucino	Kościerzyna
Temperatura powietrza [°C]	Średnia	7,44	7,79
	Odchylenie stand.	3,29	3,71
	Wsp. korelacji	0,99	
Temperatura powietrza przy powierzchni gruntu [°C]	Średnia	7,81	7,92
	Odchylenie stand.	3,20	3,43
	Wsp. korelacji	0,99	
Wilgotność względna [%]	Średnia	69,60	62,88
	Odchylenie stand.	10,80	12,83
	Wsp. korelacji	0,95	
Prędkość średnia wiatru [ms <sup>-1</sup> ]	Średnia	2,27	2,52
	Odchylenie stand.	1,24	1,06
	Wsp. korelacji	0,93	
Opad atmosferyczny [mm]	Suma	42,2	33,6

# TEMPERATURA POWIETRZA [°C] - BORUCINO I KOŚCIERZYNA KWIECIEŃ 2007

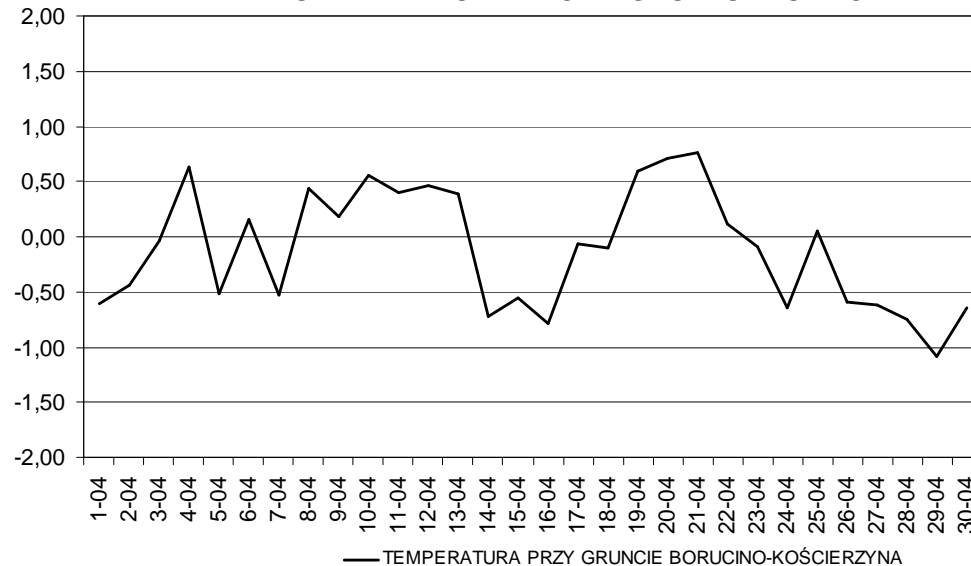


# TEMPERATURA PRZY POWIERZCHNI GRUNTU [°C] - BORUCINO I KOŚCIERZYNA KWIECIEŃ 2007

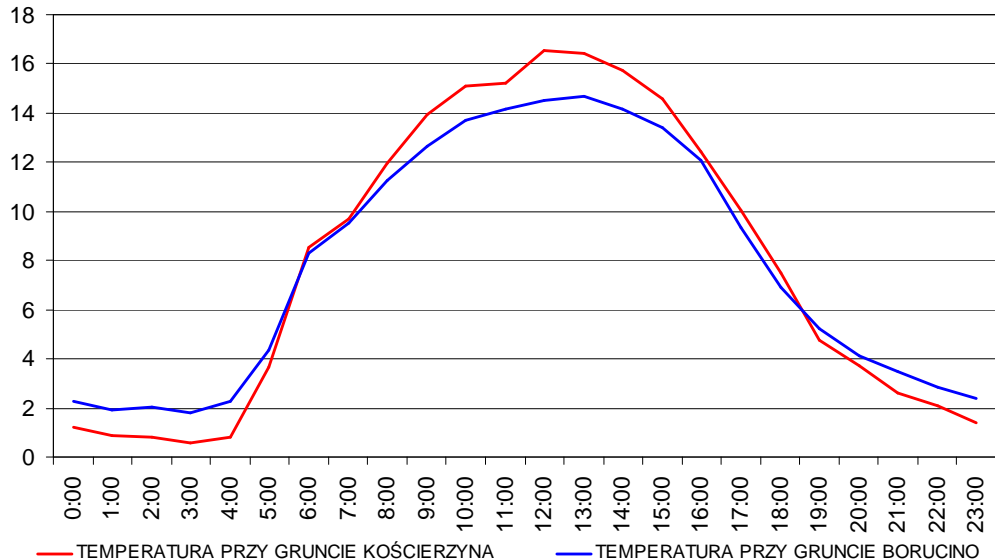
## TEMPERATURA POWIETRZA PRZY POWIERZCHNI GRUNTU



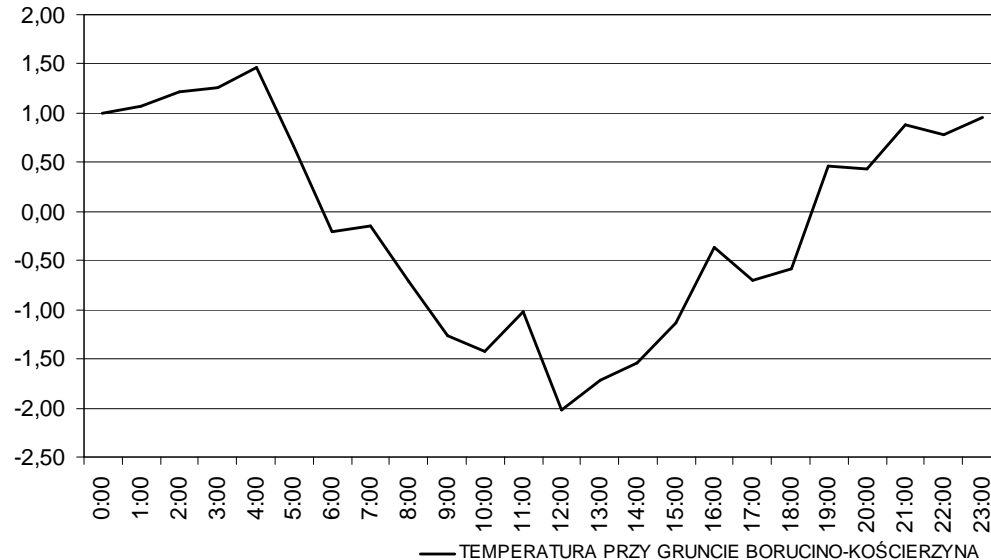
## TEMPERATURA PRZY POWIERZCHNI GRUNTU - RÓŻNICE



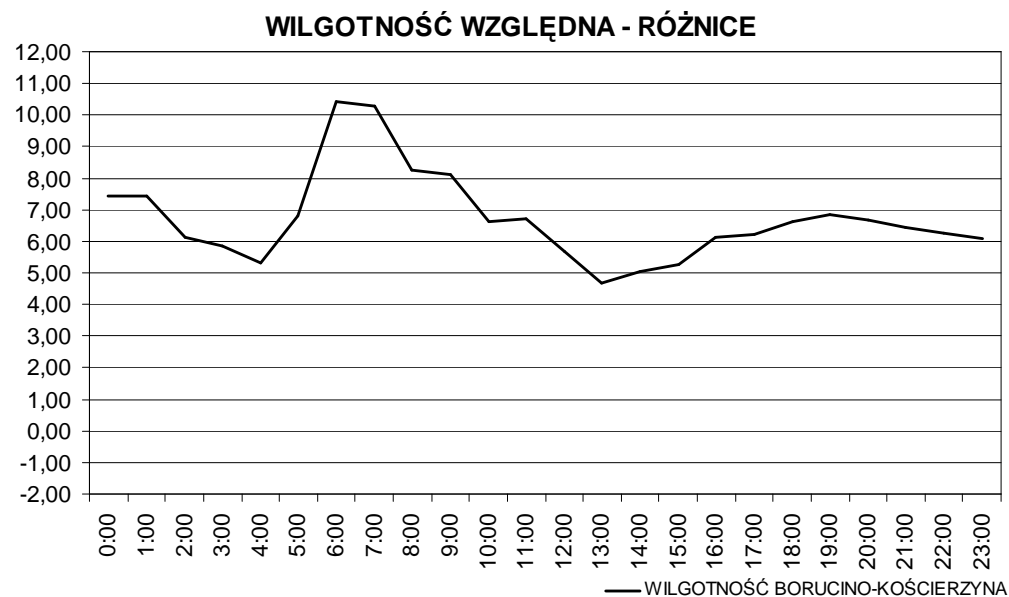
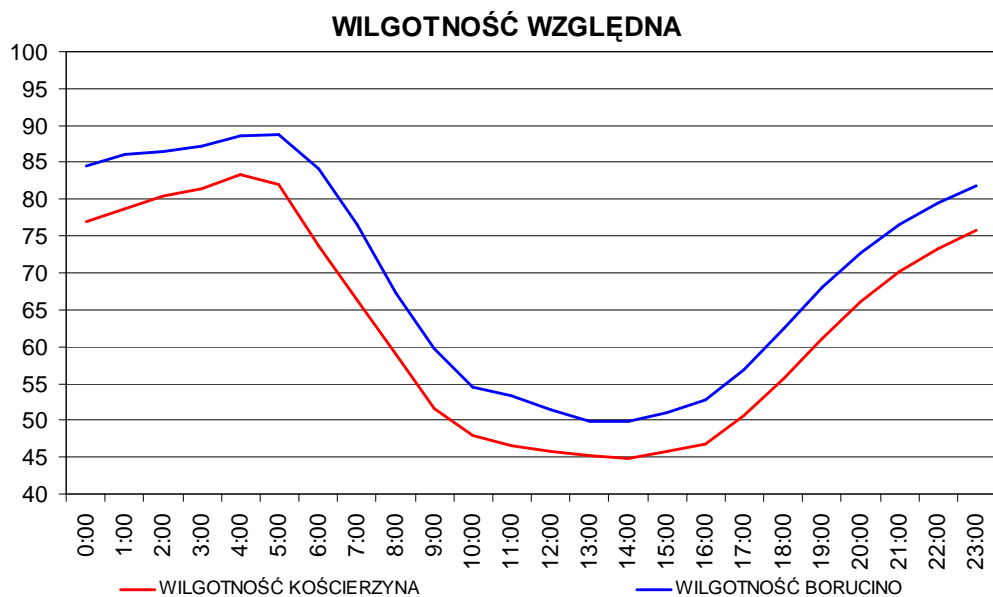
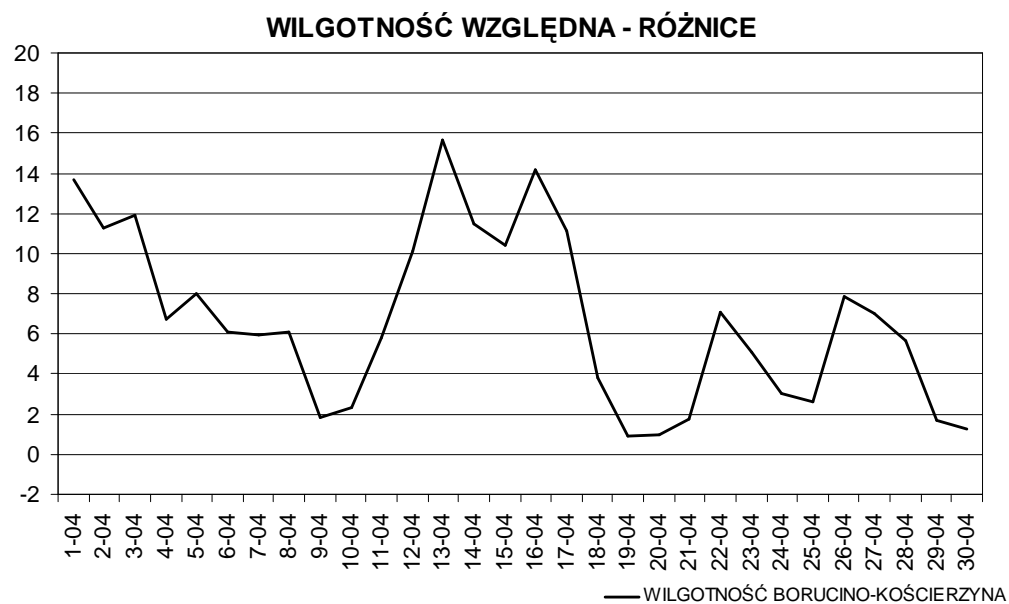
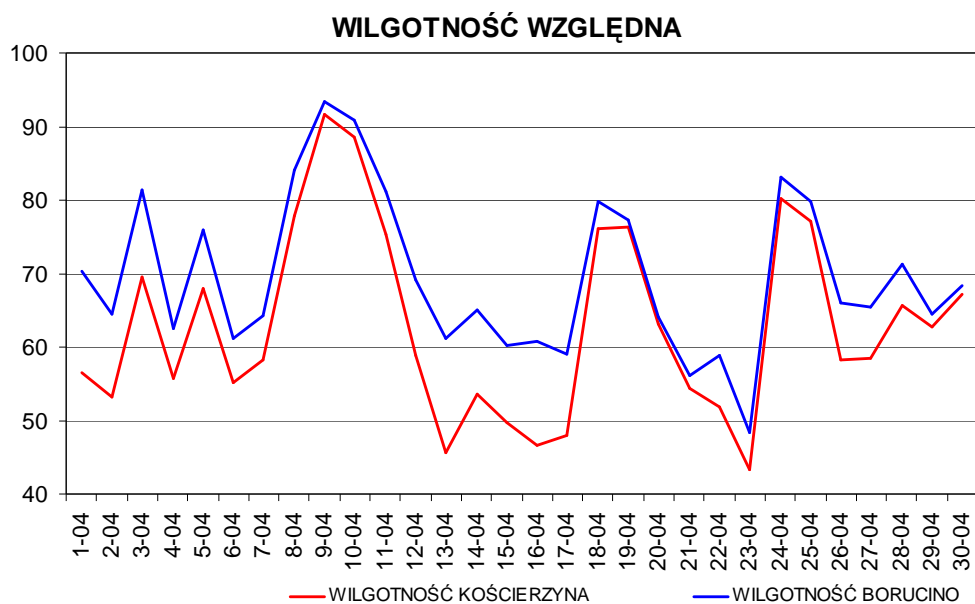
## TEMPERATURA POWIETRZA PRZY POWIERZCHNI GRUNTU



## TEMPERATURA PRZY POWIERZCHNI GRUNTU - RÓŻNICE

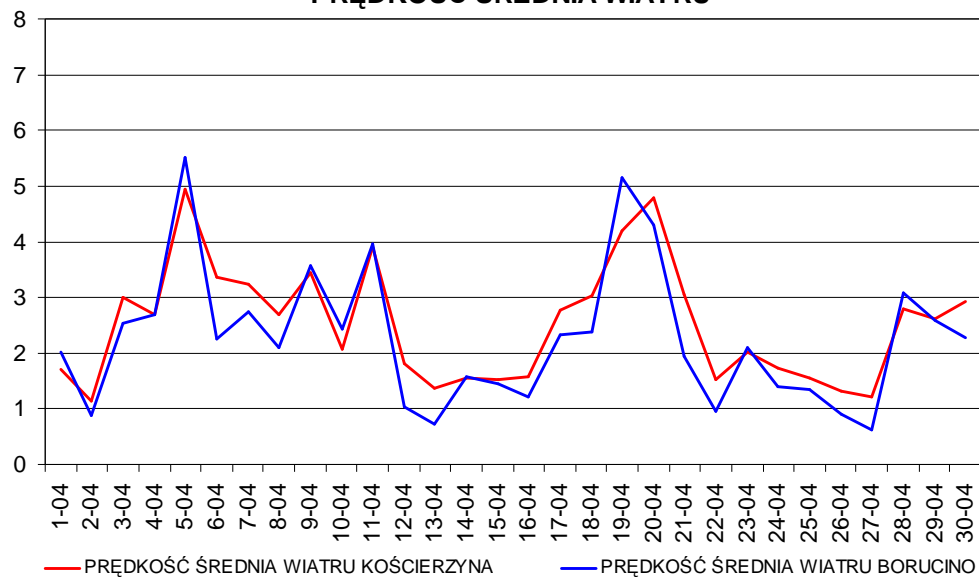


# WILGOTNOŚĆ WZGLĘDNA [%] - BORUCINO I KOŚCIERZYNA KWIECIEŃ 2007

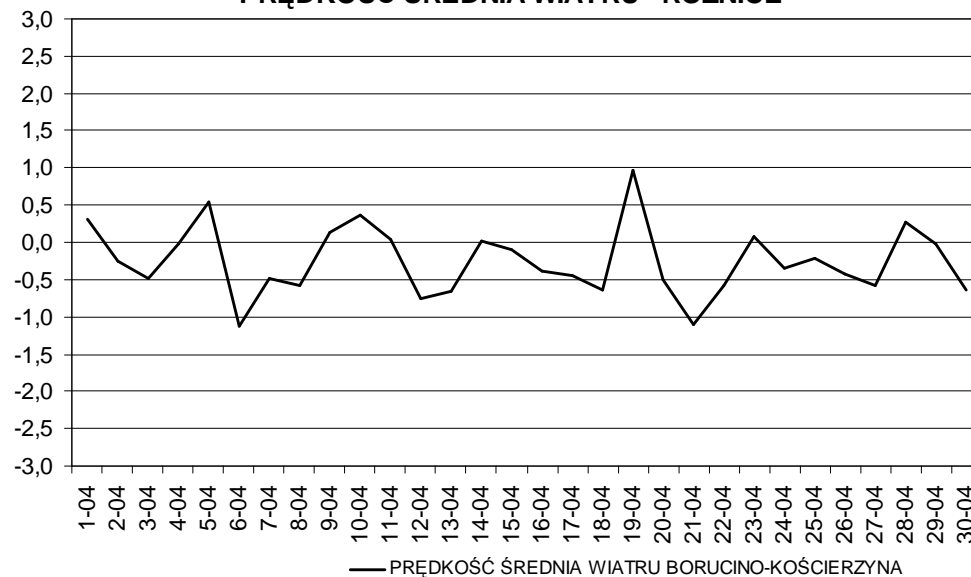


# PRĘDKOŚĆ ŚREDNIA WIATRU [ $\text{ms}^{-1}$ ] - BORUCINO I KOŚCIERZYNA KWIECIEŃ 2007

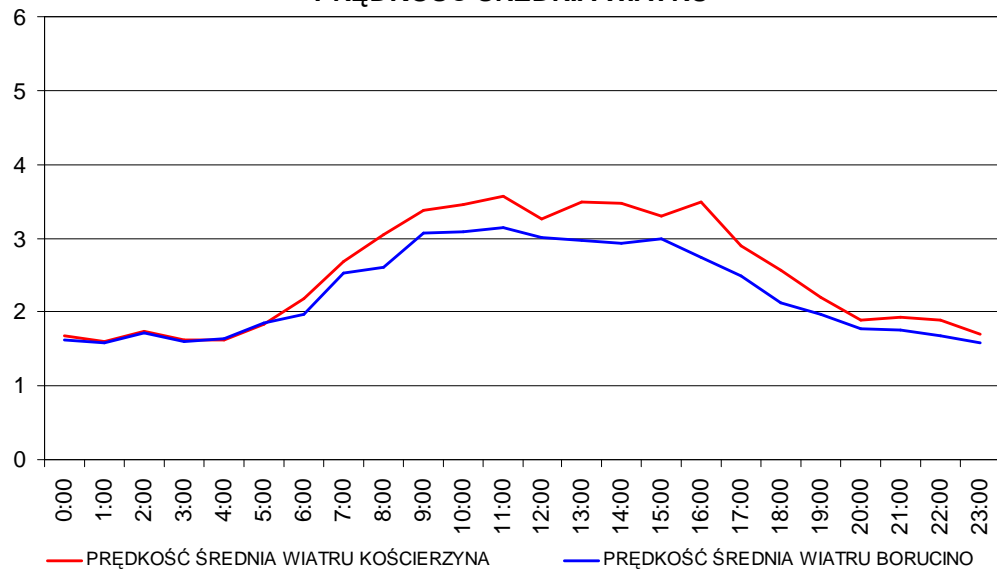
## PRĘDKOŚĆ ŚREDNIA WIATRU



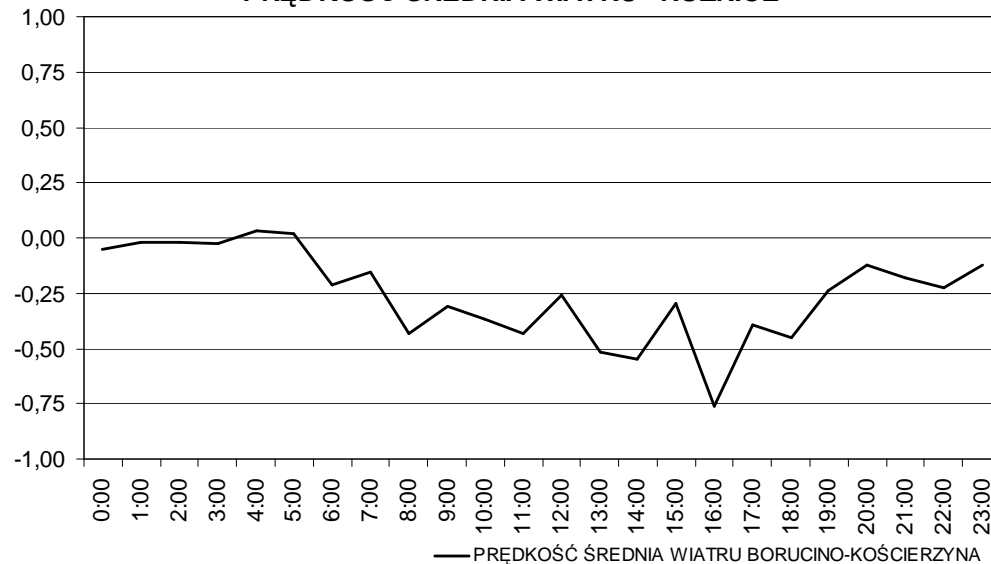
## PRĘDKOŚĆ ŚREDNIA WIATRU - RÓŻNICE



## PRĘDKOŚĆ ŚREDNIA WIATRU

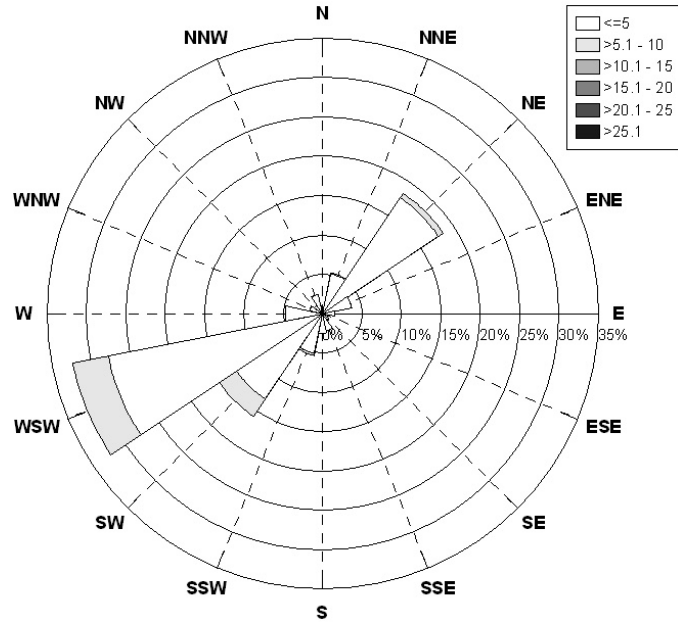


## PRĘDKOŚĆ ŚREDNIA WIATRU - RÓŻNICE

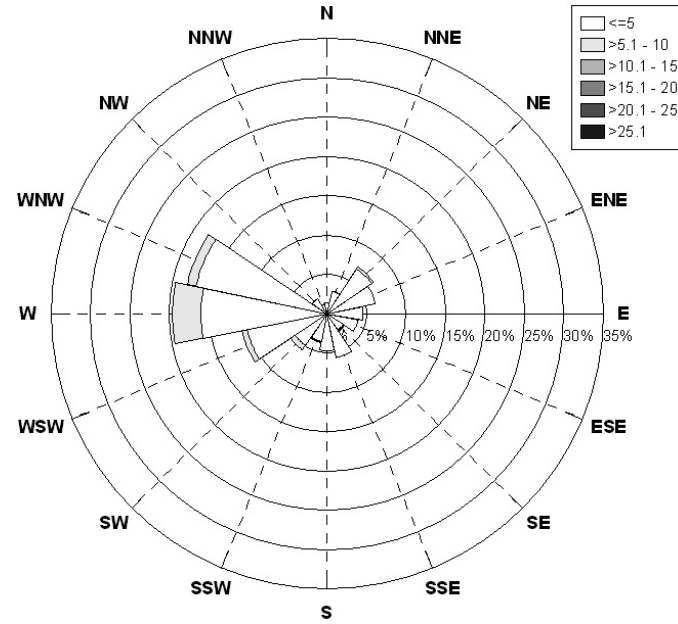


# KIERUNEK WIATRU – BORUCINO I KOŚCIERZYNA KWIECIEŃ 2007

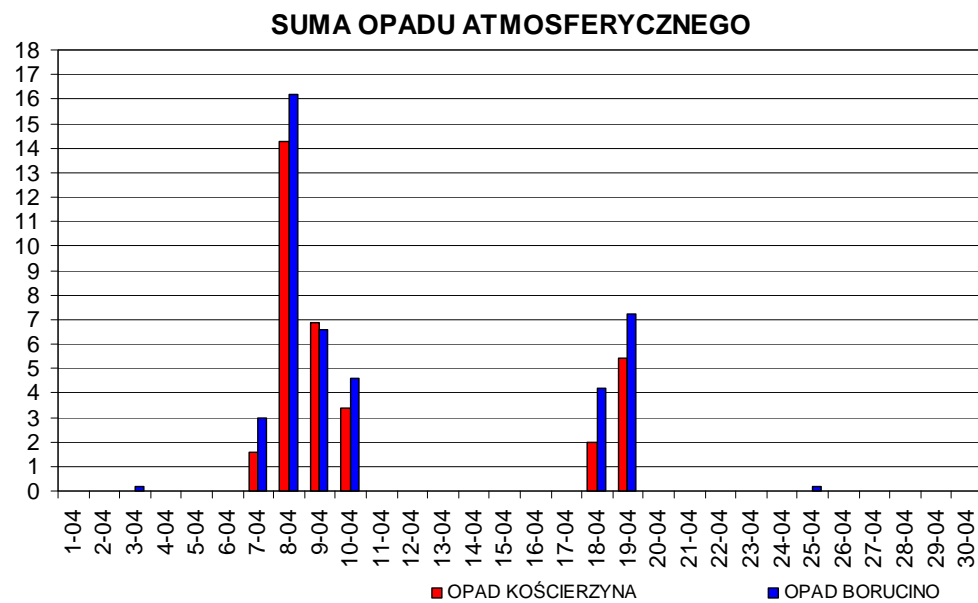
KIERUNKOWO-PĘDKOŚCIOWA RÓŻA WIATRÓW  
BORUCINO



KIERUNKOWO-PĘDKOŚCIOWA RÓŻA WIATRÓW  
KOŚCIERZYNA

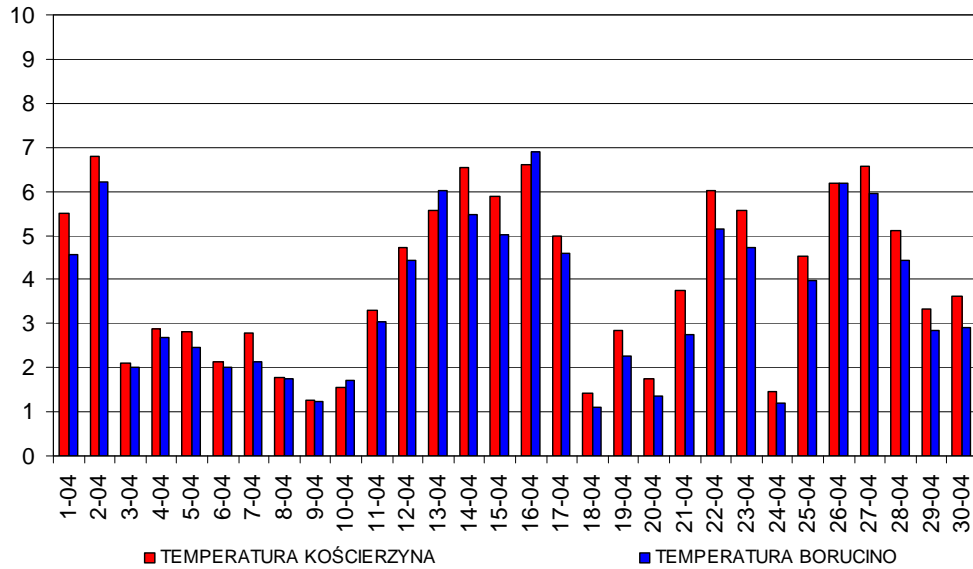


# OPAD ATMOSFERYCZNY [mm] - BORUCINO I KOŚCIERZYNA KWIECIEŃ 2007

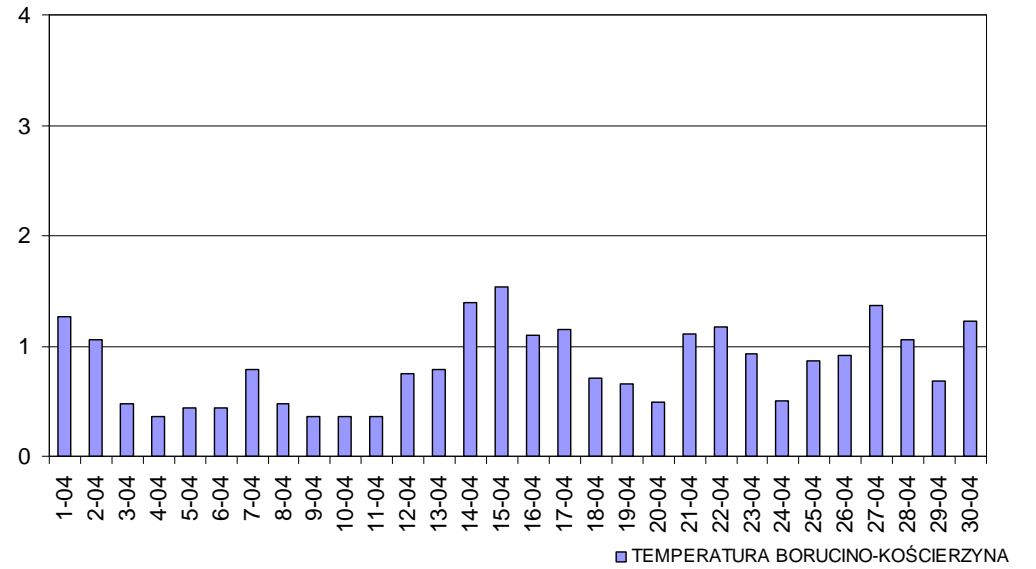


# ODCHYLENIE STANDARDOWE

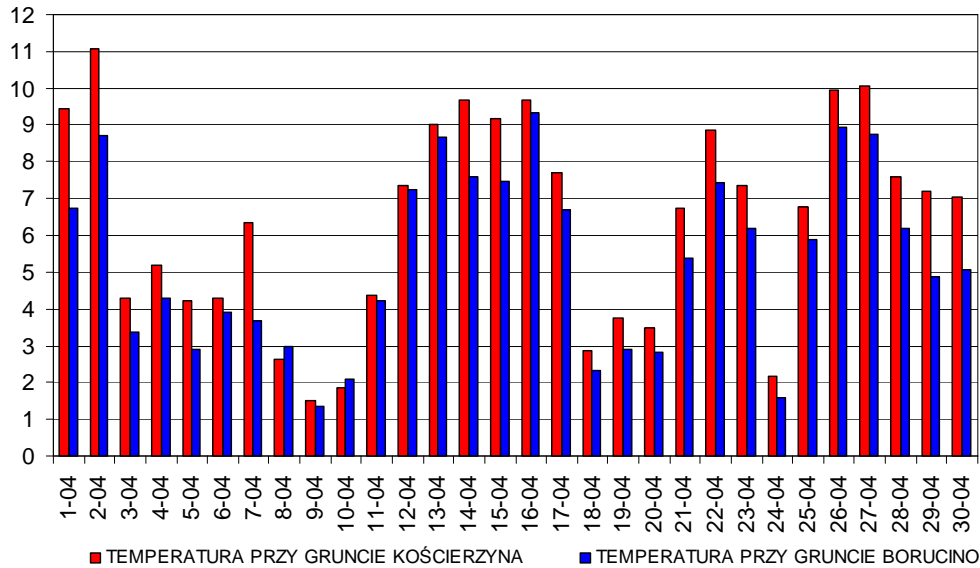
## TEMPERATURA POWIETRZA - ODCHYLENIE STANDARD.



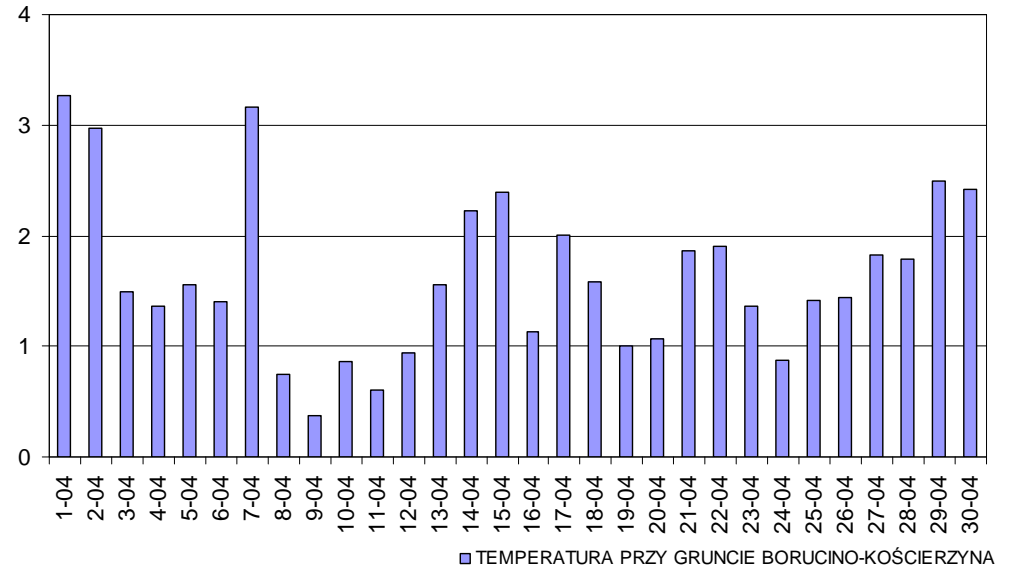
## TEMPERATURA POW. - ODCHYLENIE STANDARD. RÓŻNIC



## TEMPERATURA PRZY POW. GRUNTU - ODCHYLENIE ST.

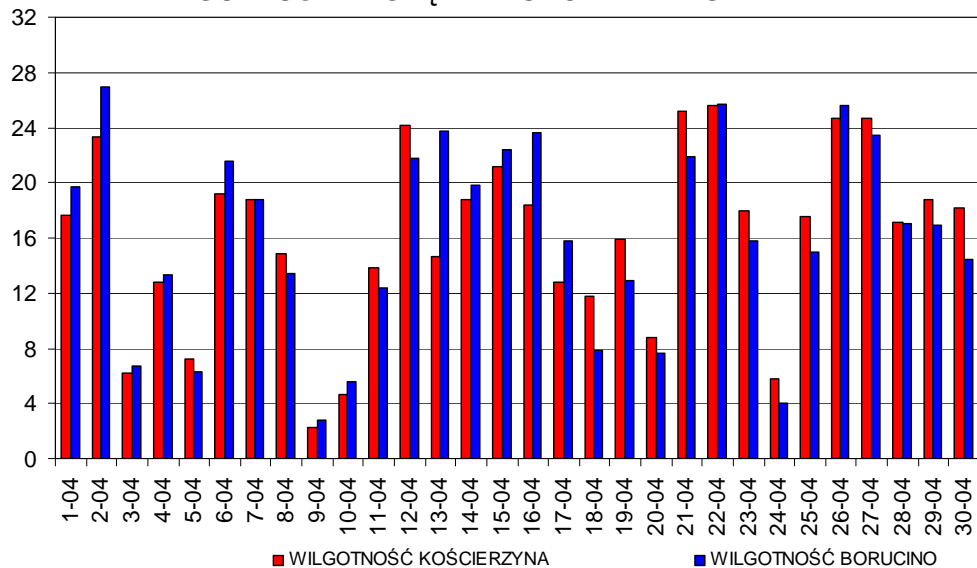


## TEMPERATURA GRUNT - ODCHYLENIE STANDARD. RÓŻNIC

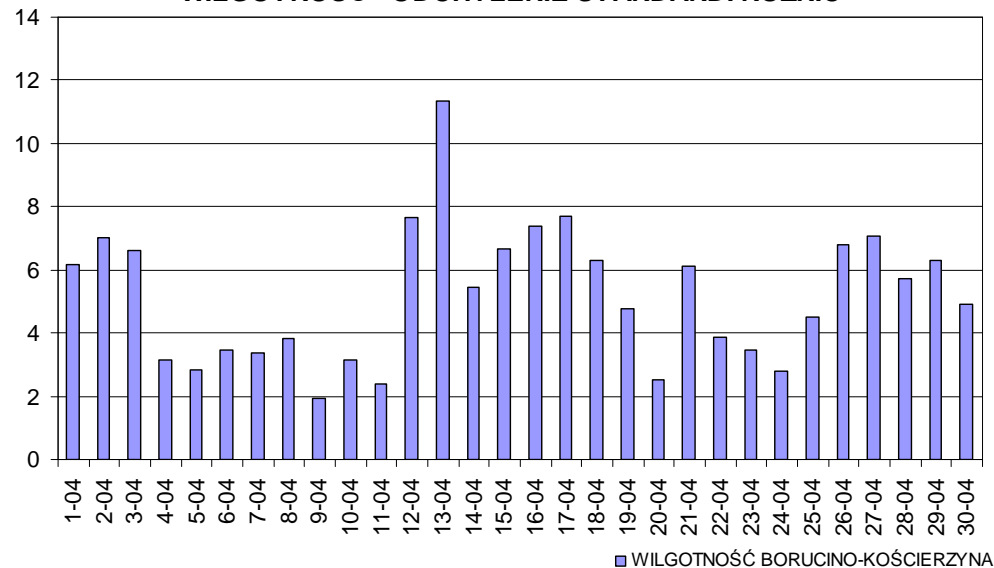




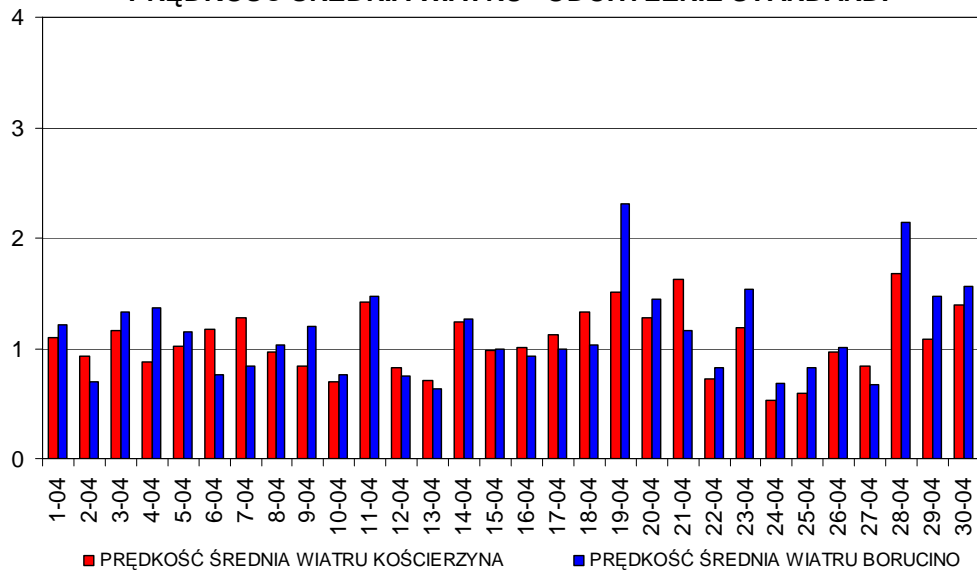
**WILGOTNOŚĆ WZGLĘDNA - ODCHYLENIE STANDARD.**



**WILGOTNOŚĆ - ODCHYLENIE STANDARD. RÓŻNIC**



**PRĘDKOŚĆ ŚREDNIA WIATRU - ODCHYLENIE STANDARD.**



**PRĘDKOŚĆ ŚREDNIA - ODCHYLENIE STANDARD. RÓŻNIC**

