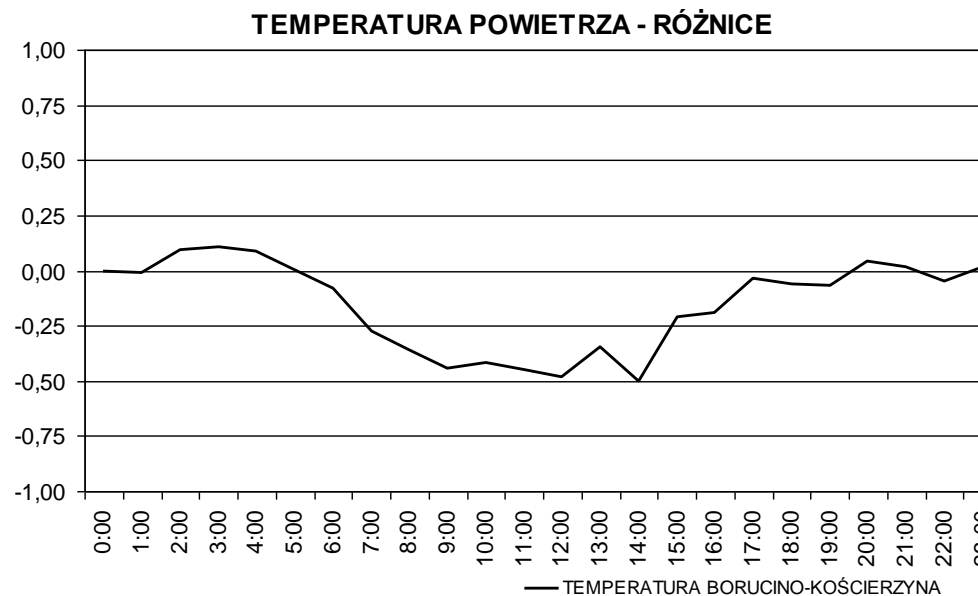
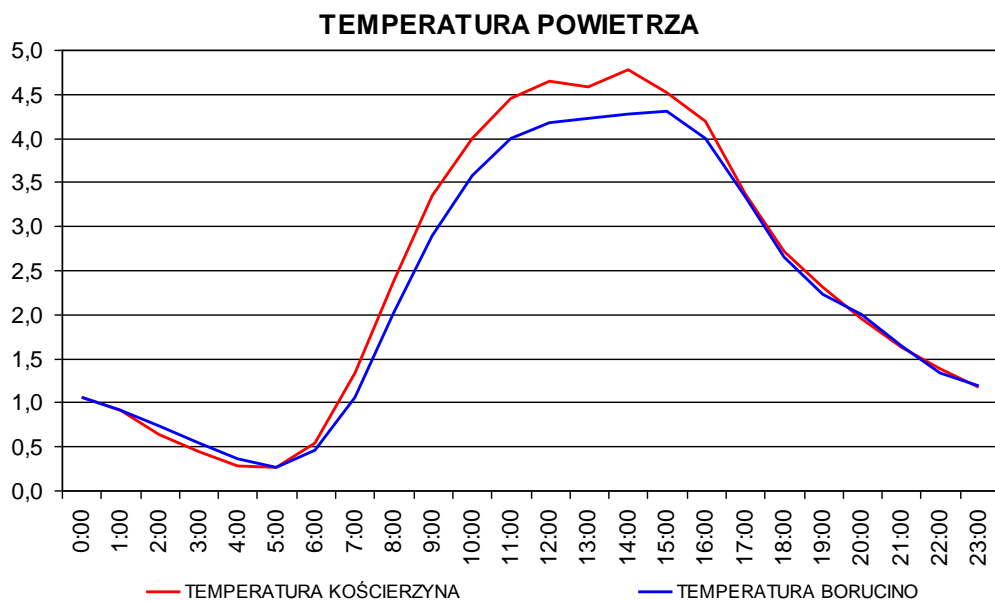
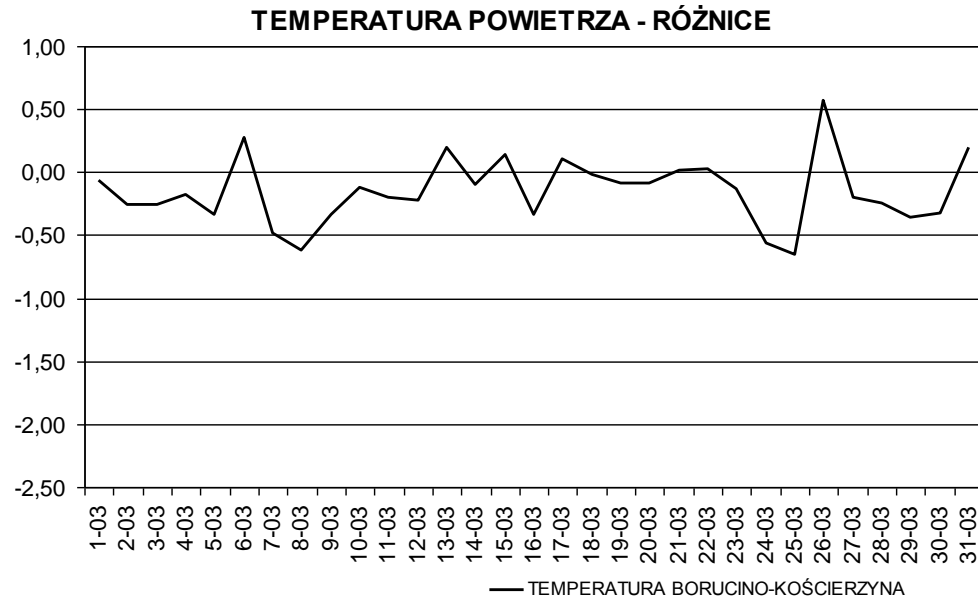
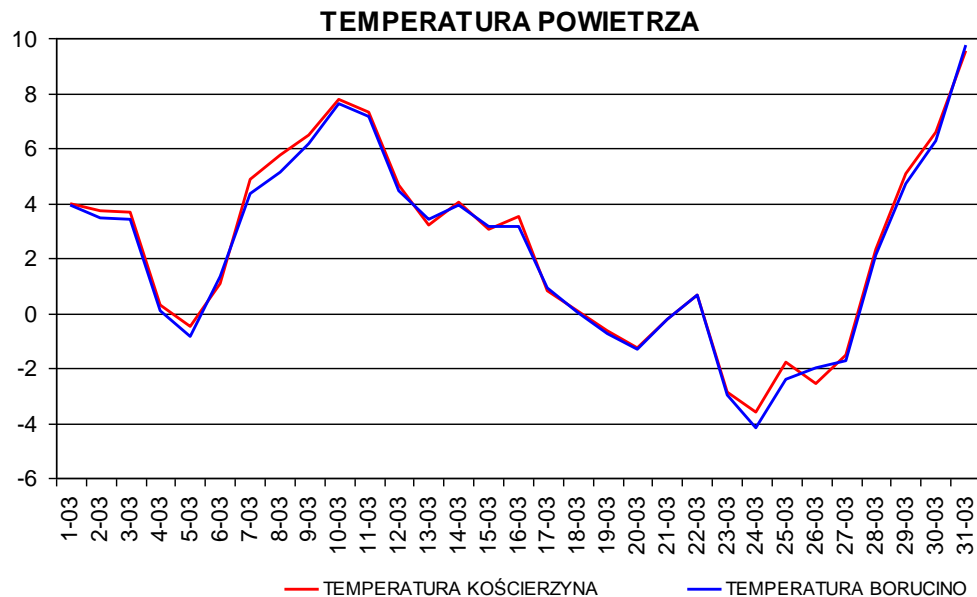


**CHARAKTERYSTYKA PORÓWNAWCZA PRZEBIEGU ELEMENTÓW METEOROLOGICZNYCH NA STACJACH W
BORUCINIE I KOŚCIERZYNI W MIESIĄCU MARCU 2008 ROKU**

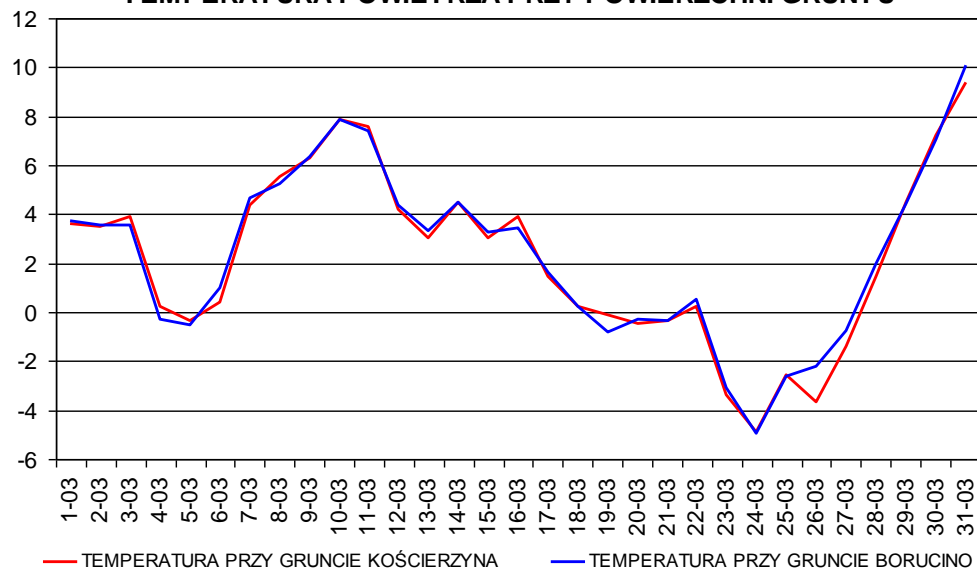
| Element | Wskaźnik | Borucino | Kościerzyna |
|--|-------------------|----------|-------------|
| Temperatura powietrza [°C] | Średnia | 2,21 | 2,37 |
| | Odchylenie stand. | 3,42 | 3,44 |
| | Wsp. korelacji | 0,99 | |
| Temperatura powietrza przy powierzchni gruntu [°C] | Średnia | 2,33 | 2,23 |
| | Odchylenie stand. | 3,53 | 3,60 |
| | Wsp. korelacji | 0,99 | |
| Wilgotność względna [%] | Średnia | 85,98 | 86,46 |
| | Odchylenie stand. | 9,58 | 9,84 |
| | Wsp. korelacji | 0,98 | |
| Prędkość średnia wiatru [ms ⁻¹] | Średnia | 2,60 | 2,71 |
| | Odchylenie stand. | 1,48 | 1,12 |
| | Wsp. korelacji | 0,91 | |
| Opad atmosferyczny [mm] | Suma | 130,6 | 109,8 |

TEMPERATURA POWIETRZA [°C] - BORUCINO I KOŚCIERZYNA MARZEC 2008

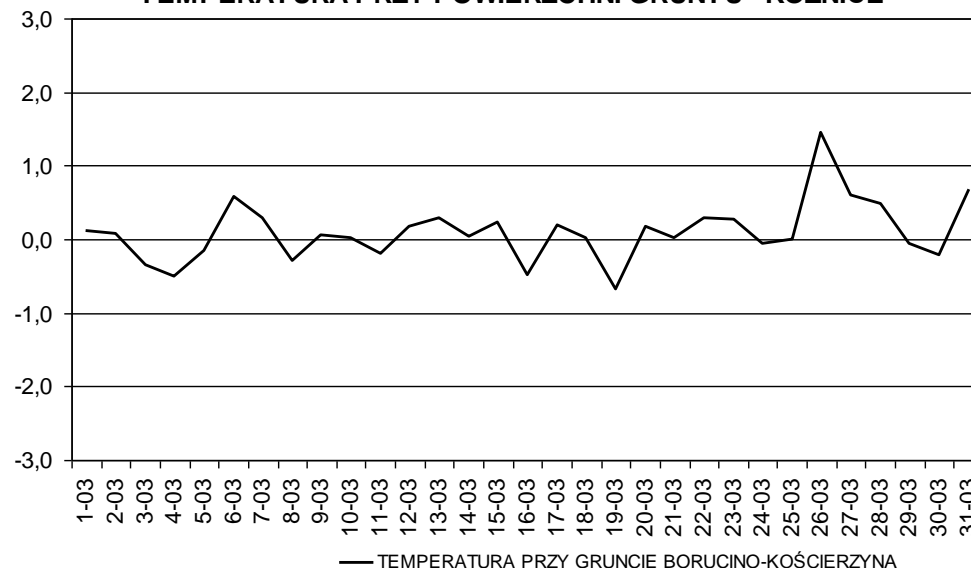


TEMPERATURA PRZY POWIERZCHNI GRUNTU [°C] - BORUCINO I KOŚCIERZYNA MARZEC 2008

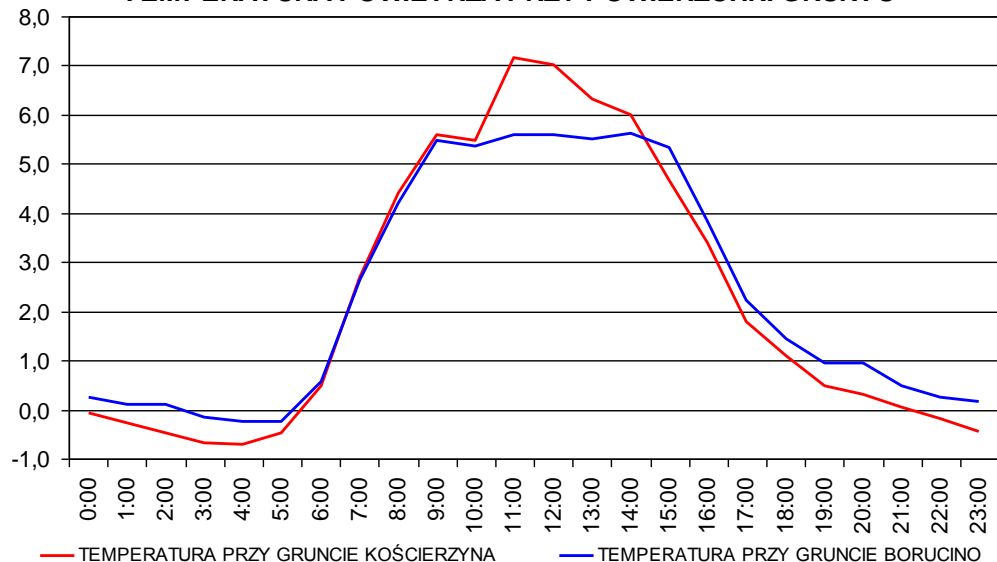
TEMPERATURA POWIETRZA PRZY POWIERZCHNI GRUNTU



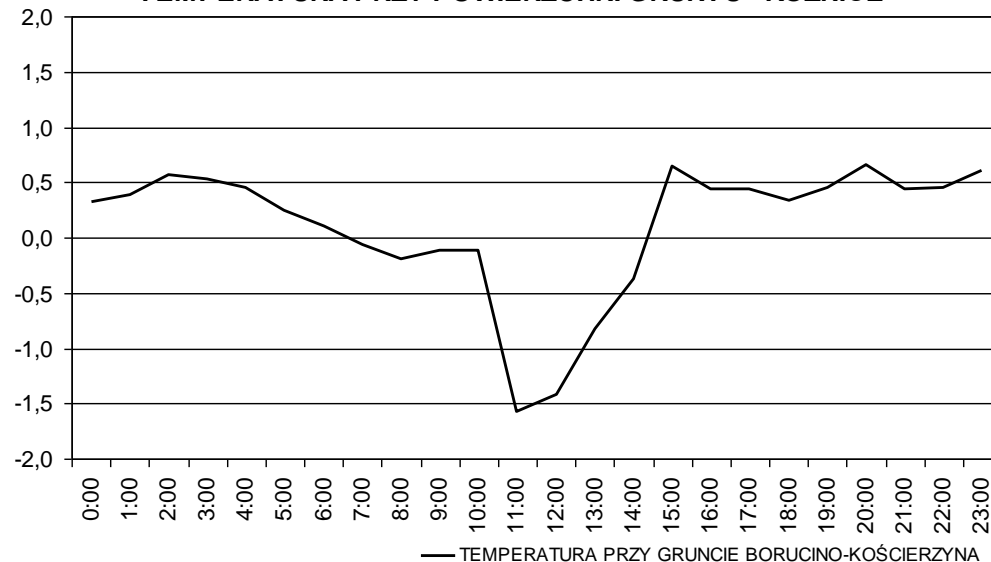
TEMPERATURA PRZY POWIERZCHNI GRUNTU - RÓŻNICE



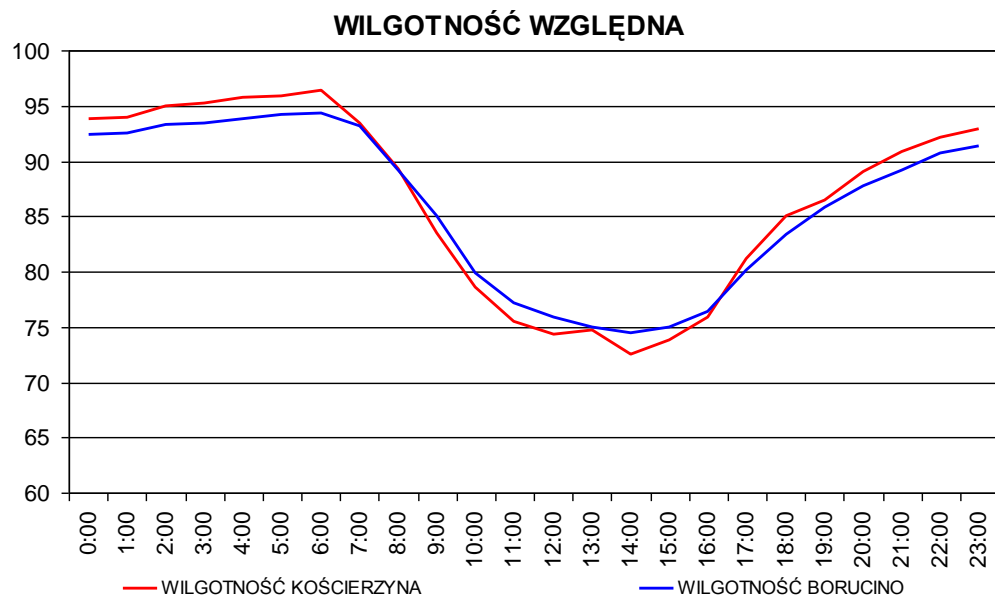
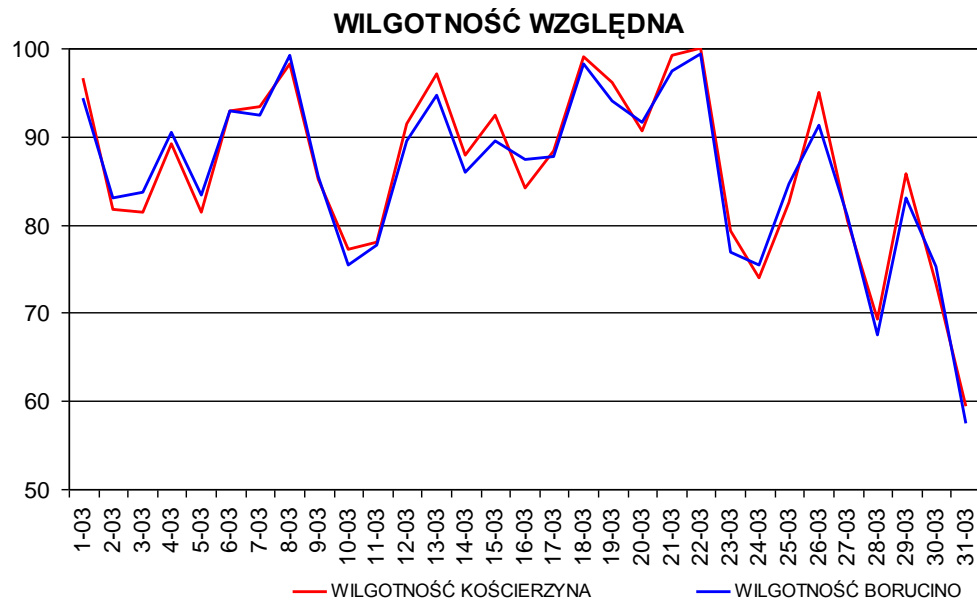
TEMPERATURA POWIETRZA PRZY POWIERZCHNI GRUNTU



TEMPERATURA PRZY POWIERZCHNI GRUNTU - RÓŻNICE

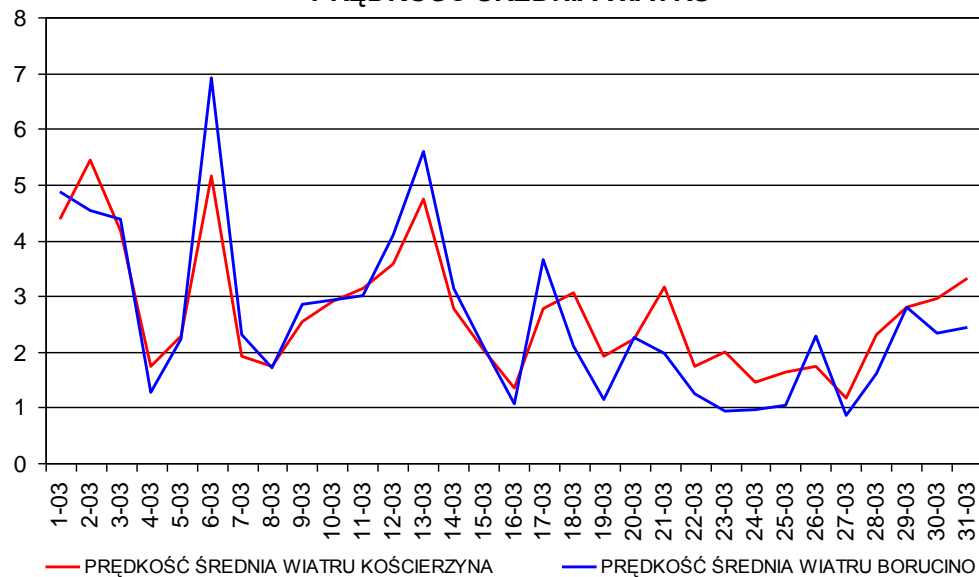


WILGOTNOŚĆ WZGLĘDNA [%] - BORUCINO I KOŚCIERZYNA MARZEC 2008

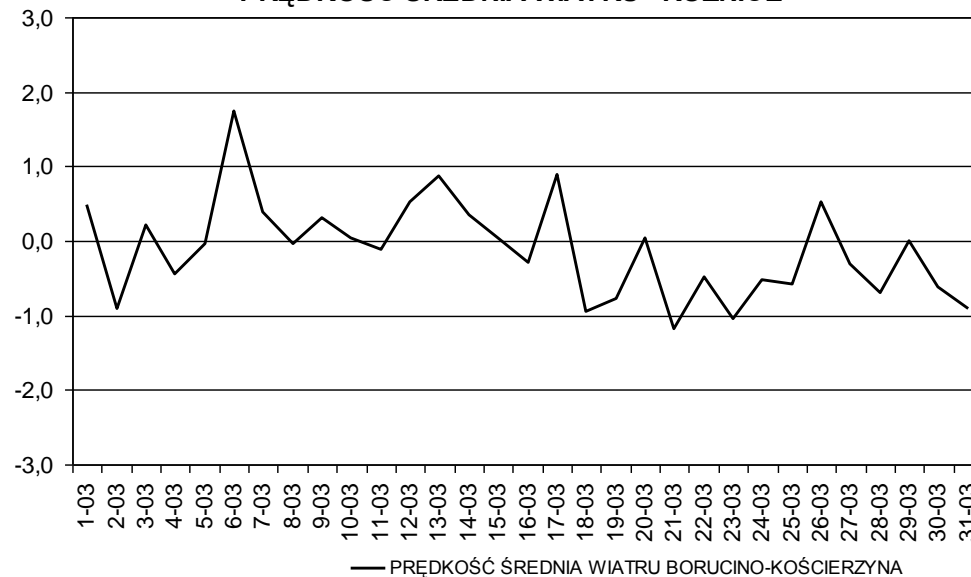


PRĘDKOŚĆ ŚREDNIA WIATRU [ms^{-1}] - BORUCINO I KOŚCIERZYNA MARZEC 2008

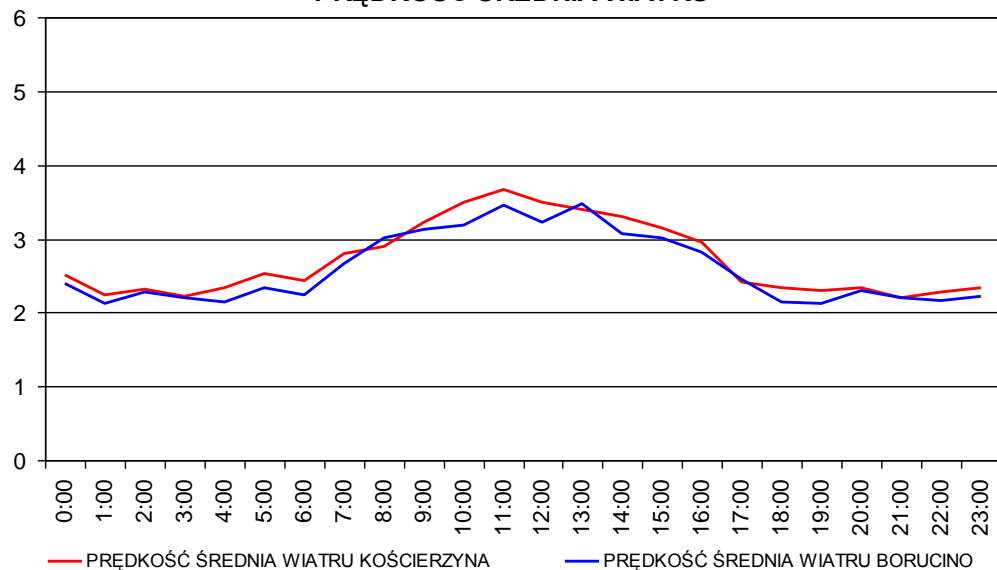
PRĘDKOŚĆ ŚREDNIA WIATRU



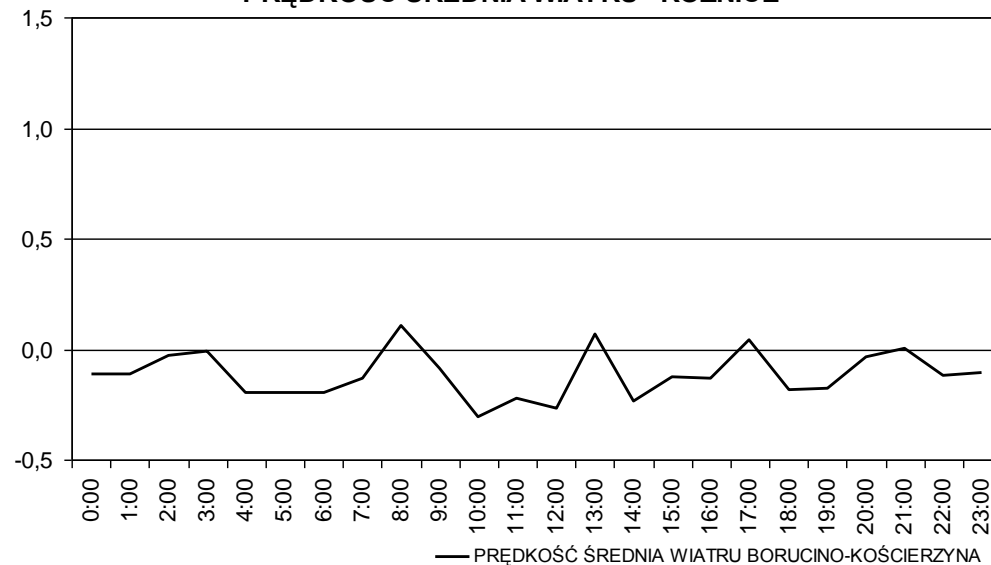
PRĘDKOŚĆ ŚREDNIA WIATRU - RÓŻNICE



PRĘDKOŚĆ ŚREDNIA WIATRU

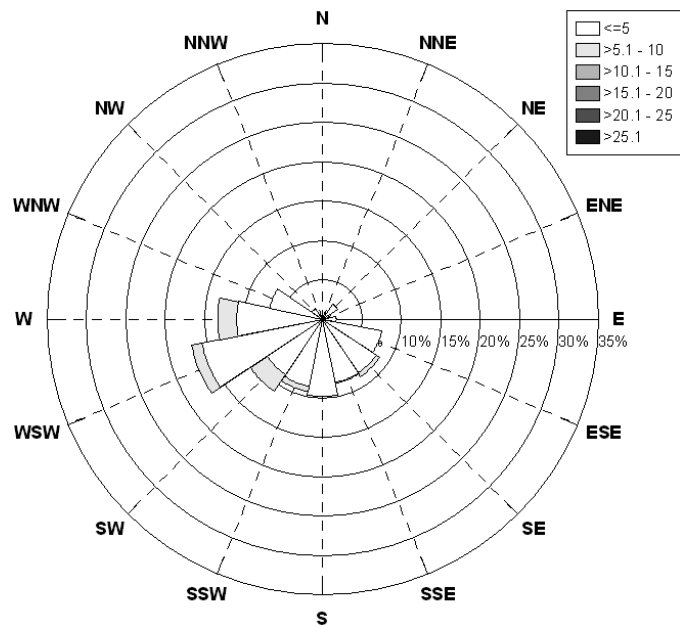


PRĘDKOŚĆ ŚREDNIA WIATRU - RÓŻNICE

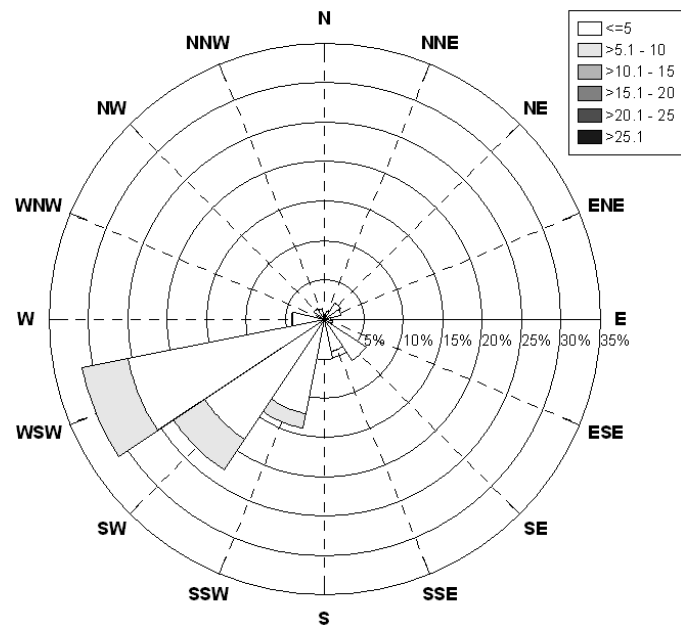


KIERUNEK WIATRU – BORUCINO I KOŚCIERZYNA MARZEC 2008

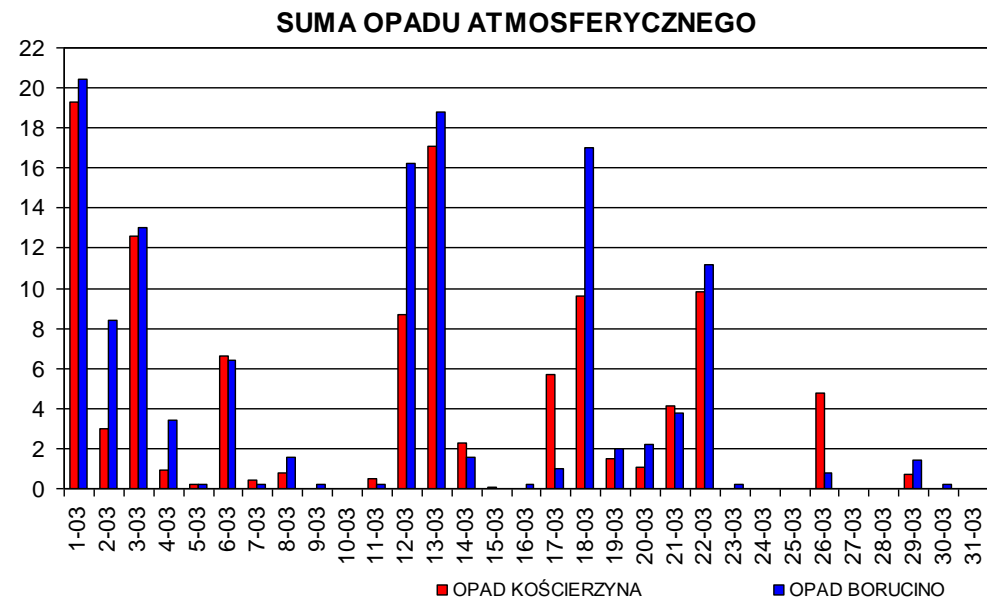
KIERUNKOWO-PRĘDKOŚCIOWA RÓŻA WIATRÓW
KOŚCIERZYNA



KIERUNKOWO-PRĘDKOŚCIOWA RÓŻA WIATRÓW
BORUCINO

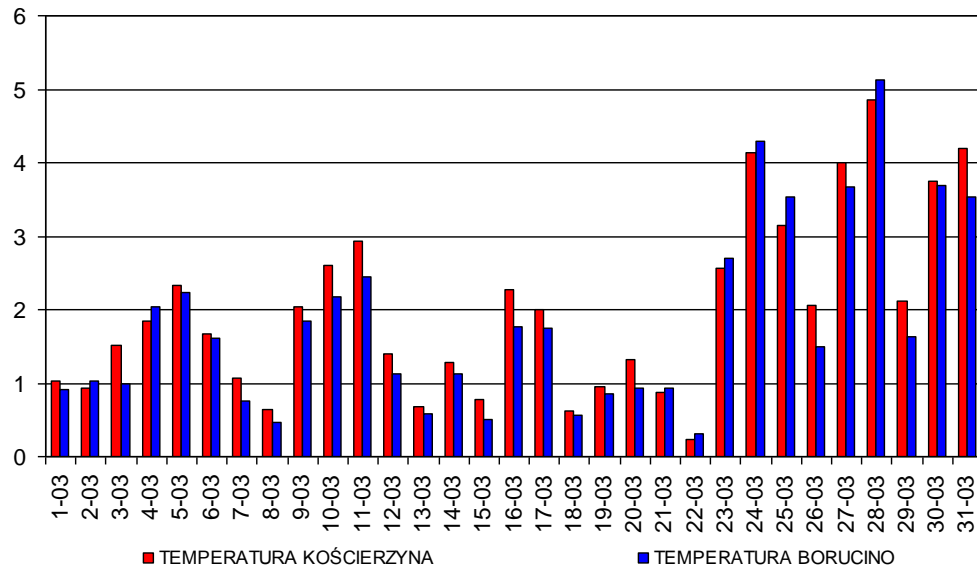


OPAD ATMOSFERYCZNY [mm] - BORUCINO I KOŚCIERZYNA MARZEC 2008

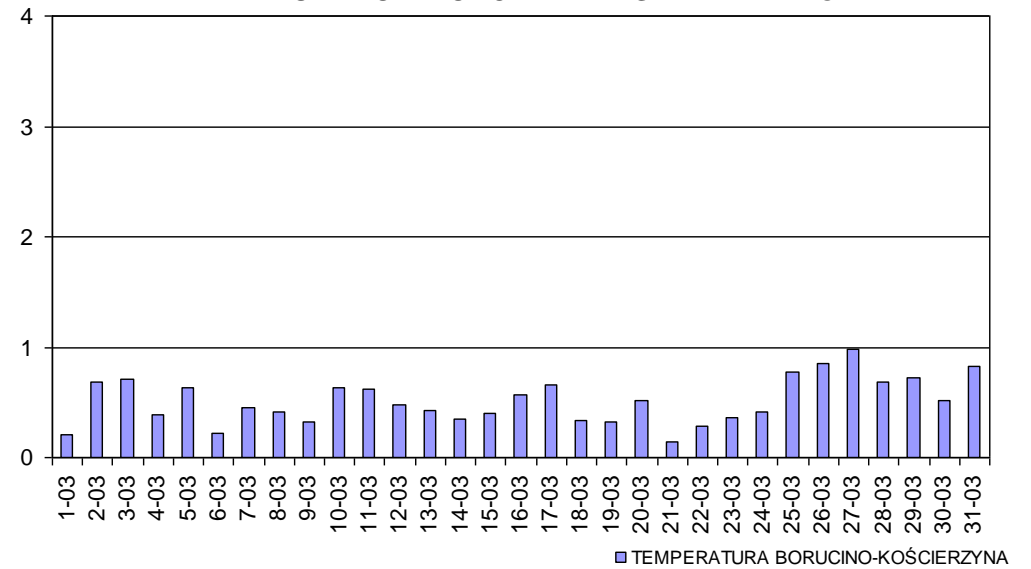


ODCHYLENIE STANDARDOWE

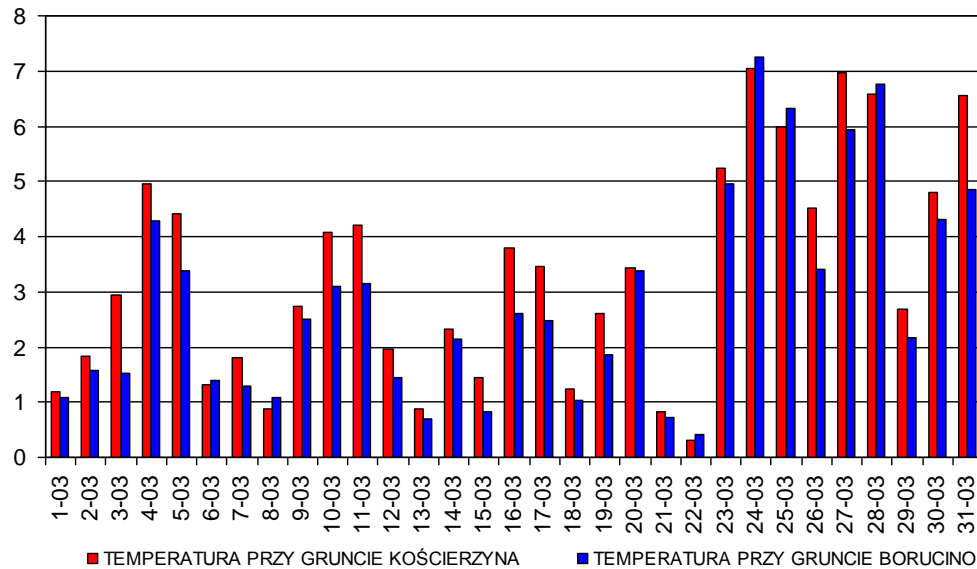
TEMPERATURA POWIETRZA - ODCHYLENIE STANDARD.



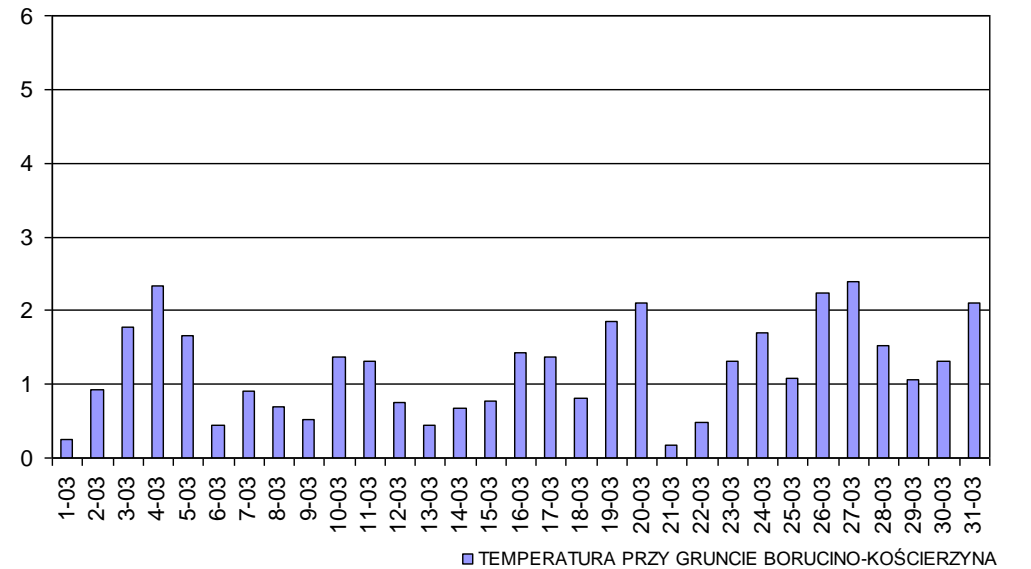
TEMPERATURA POW. - ODCHYLENIE STANDARD. RÓŻNIC



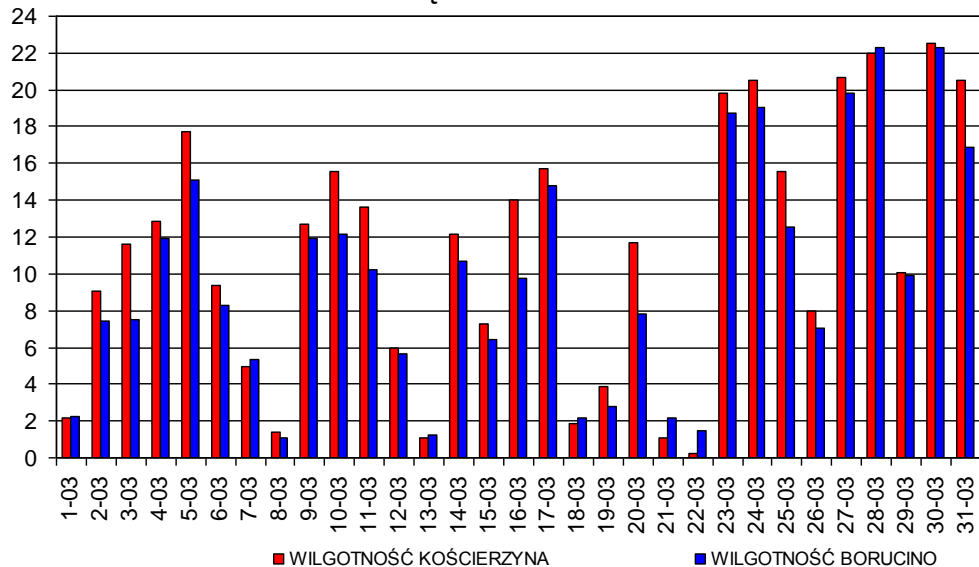
TEMPERATURA PRZY POW. GRUNTU - ODCHYLENIE ST.



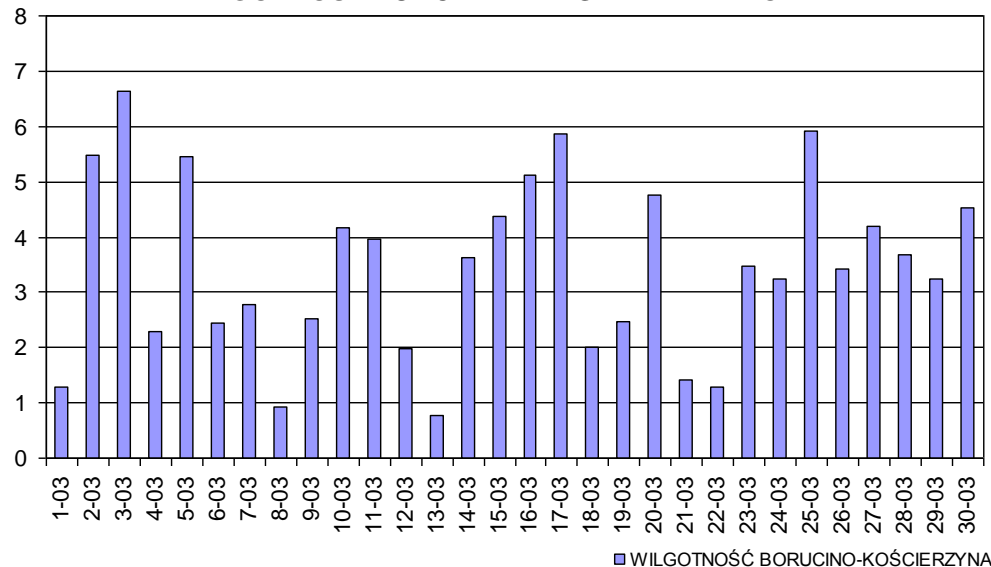
TEMPERATURA GRUNT - ODCHYLENIE STANDARD. RÓŻNIC



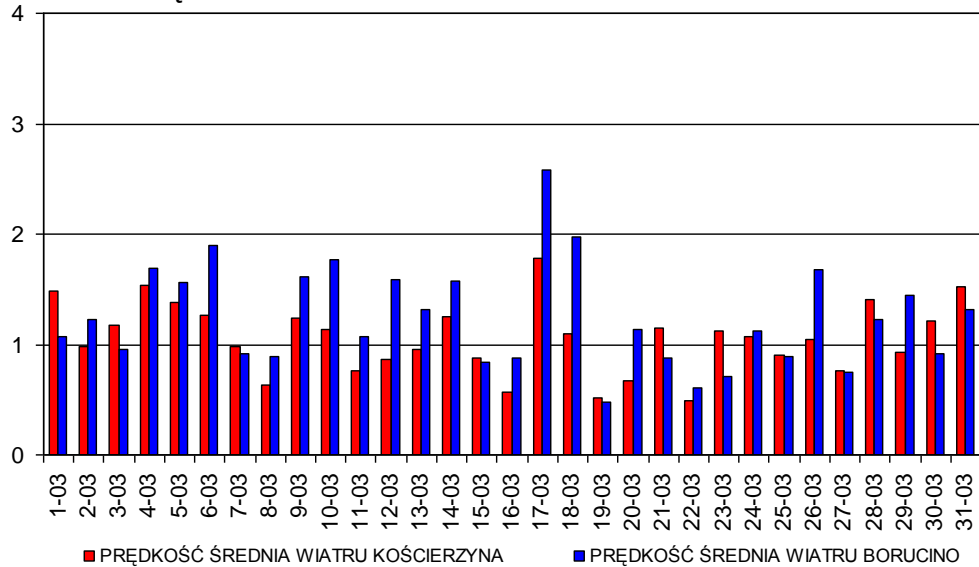
WILGOTNOŚĆ WZGLĘDNA - ODCHYLENIE STANDARD.



WILGOTNOŚĆ - ODCHYLENIE STANDARD. RÓŻNIC



PRĘDKOŚĆ ŚREDNIA WIATRU - ODCHYLENIE STANDARD.



PRĘDKOŚĆ ŚREDNIA - ODCHYLENIE STANDARD. RÓŻNIC

