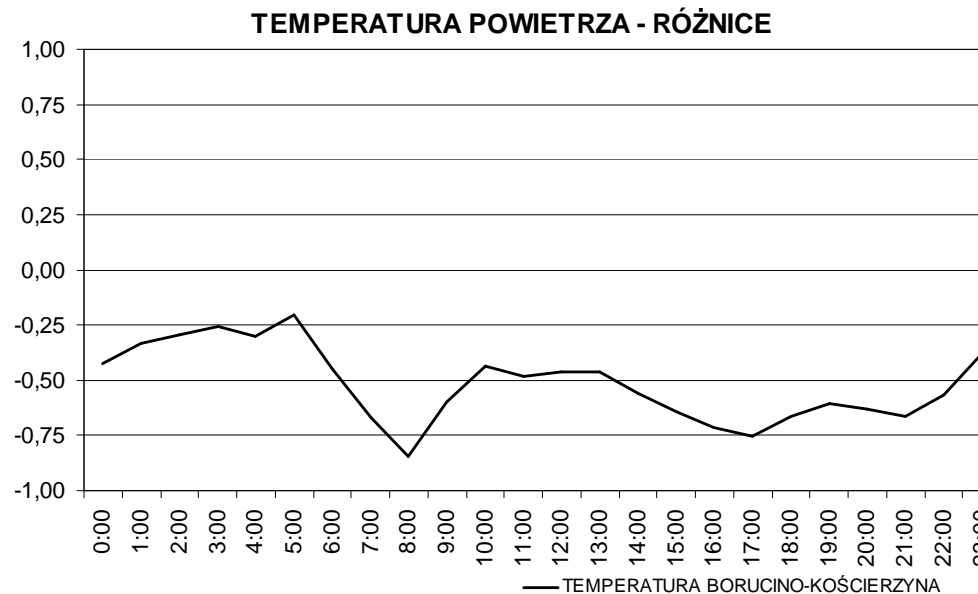
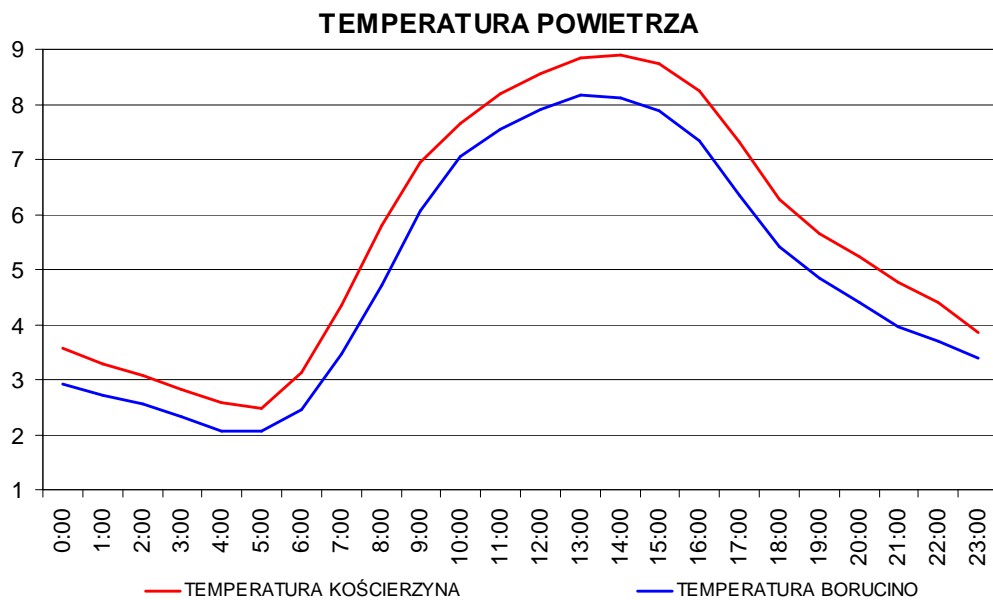
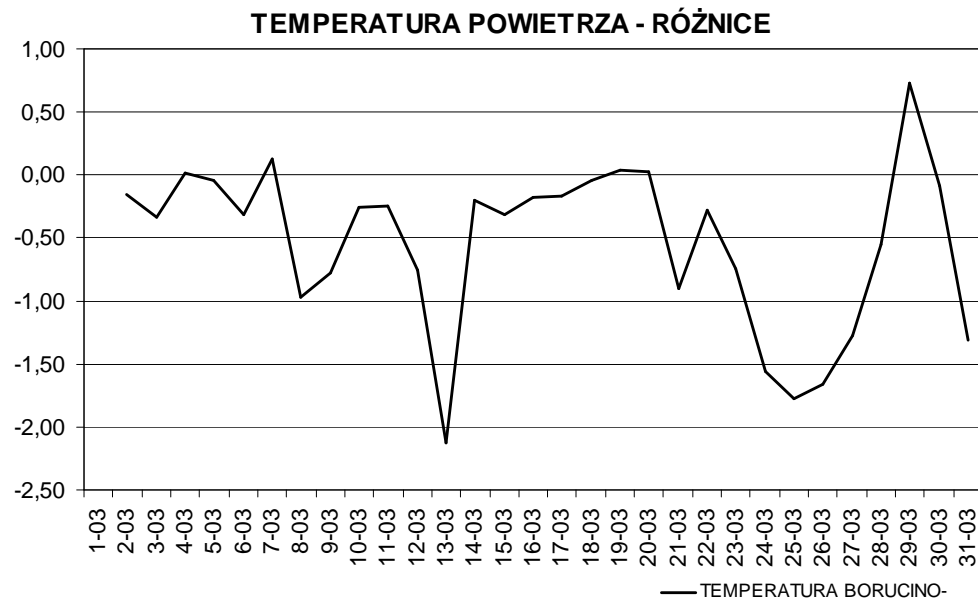
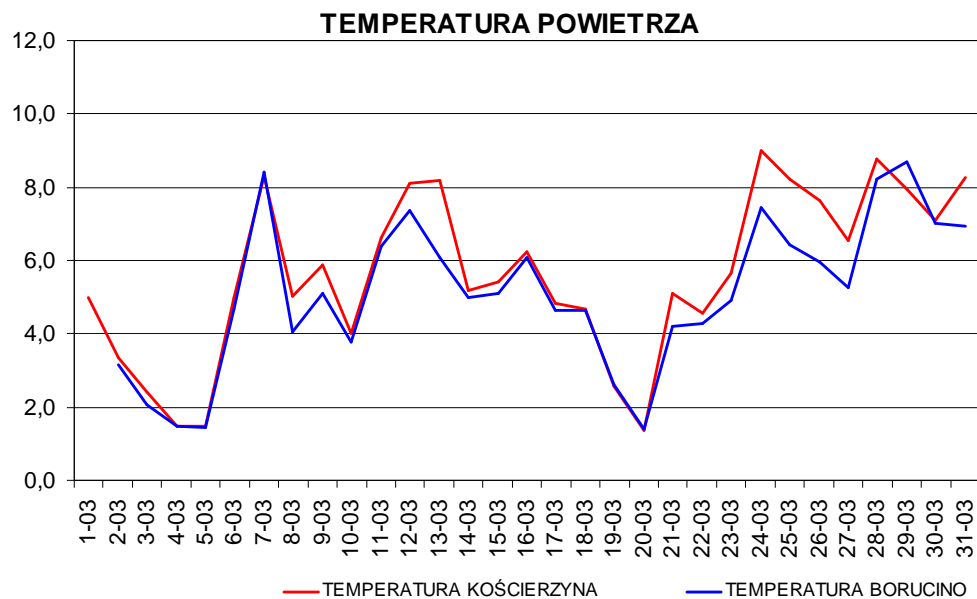


**CHARAKTERYSTYKA PORÓWNAWCZA PRZEBIEGU ELEMENTÓW METEOROLOGICZNYCH NA STACJACH W  
BORUCINIE I KOŚCIERZYNIE W MIESIĄCU MARCU 2007 ROKU**

Element	Wskaźnik	Borucino*	Kościerzyna
Temperatura powietrza [°C]	Średnia	5,09	5,61
	Odchylenie stand.	2,05	2,26
	Wsp. korelacji	0,96	
Temperatura powietrza przy powierzchni gruntu [°C]	Średnia	4,93	5,06
	Odchylenie stand.	2,00	2,15
	Wsp. korelacji	0,94	
Wilgotność względna [%]	Średnia	80,48	73,28
	Odchylenie stand.	12,96	15,70
	Wsp. korelacji	0,96	
Prędkość średnia wiatru [ms <sup>-1</sup> ]	Średnia	2,84	2,74
	Odchylenie stand.	1,42	1,00
	Wsp. korelacji	0,90	
Opad atmosferyczny [mm]	Suma	35,8	33,2

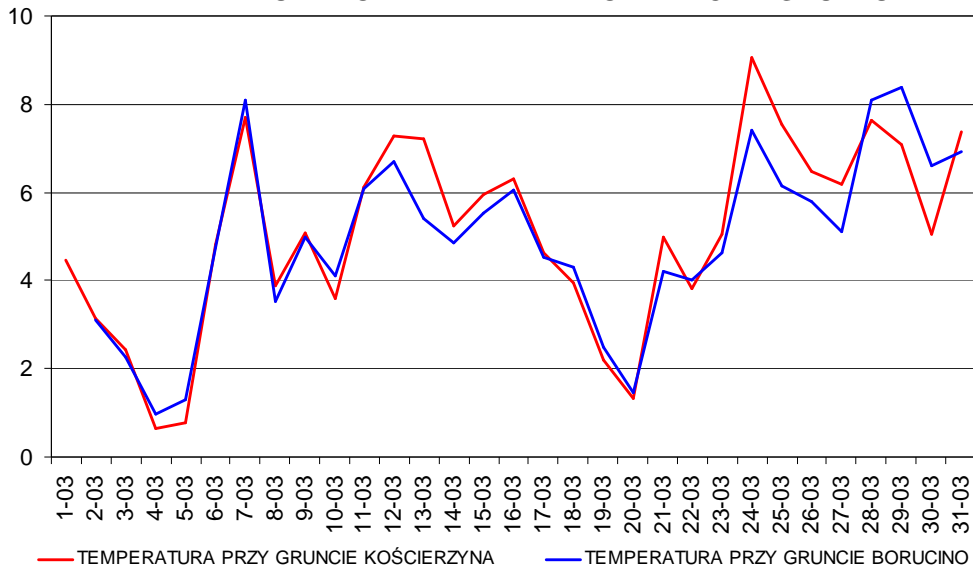
**\*awaria części czujników stacji do 2 marca**

# TEMPERATURA POWIETRZA [°C] - BORUCINO I KOŚCIERZYNA MARZEC 2007

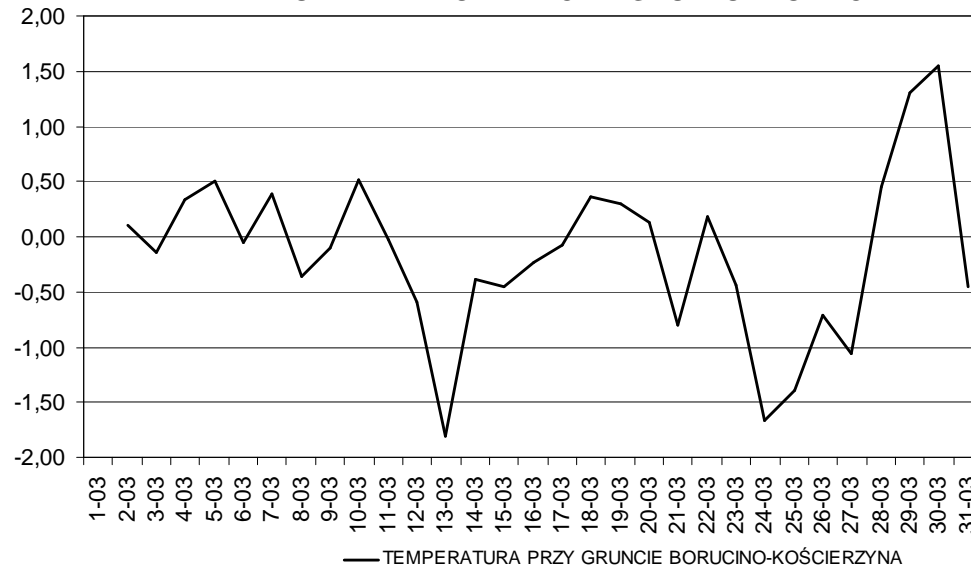


# TEMPERATURA PRZY POWIERZCHNI GRUNTU [°C] - BORUCINO I KOŚCIERZYNA MARZEC 2007

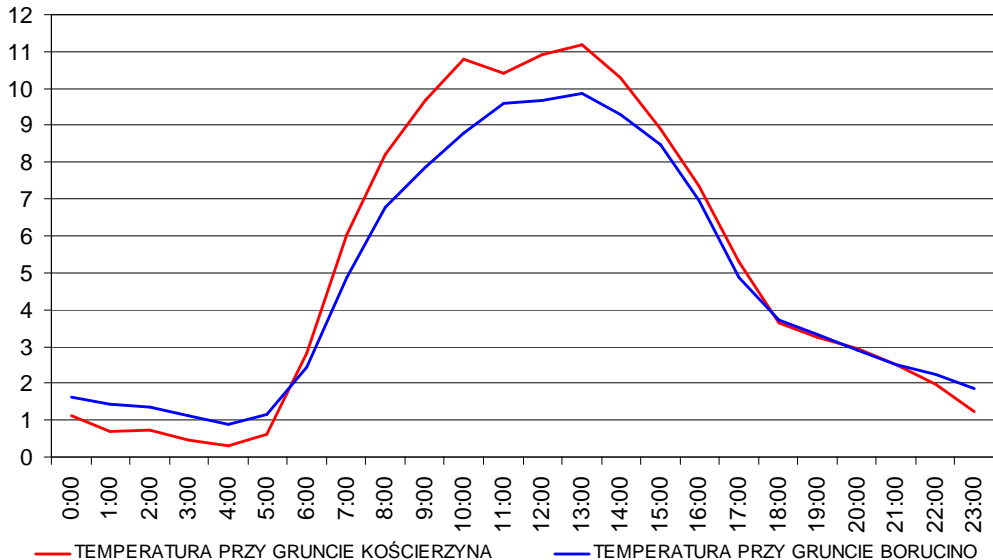
## TEMPERATURA POWIETRZA PRZY POWIERZCHNI GRUNTU



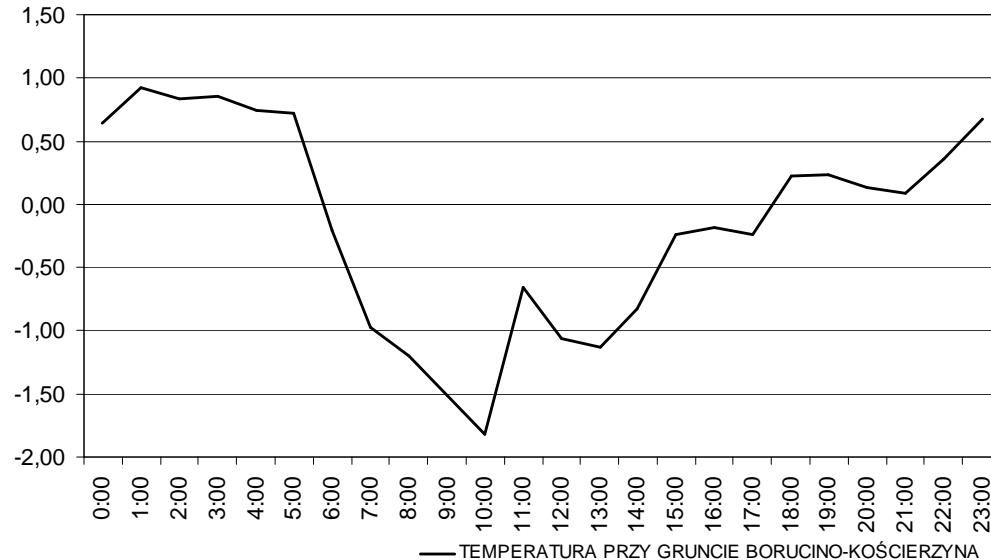
## TEMPERATURA PRZY POWIERZCHNI GRUNTU - RÓŻNICE



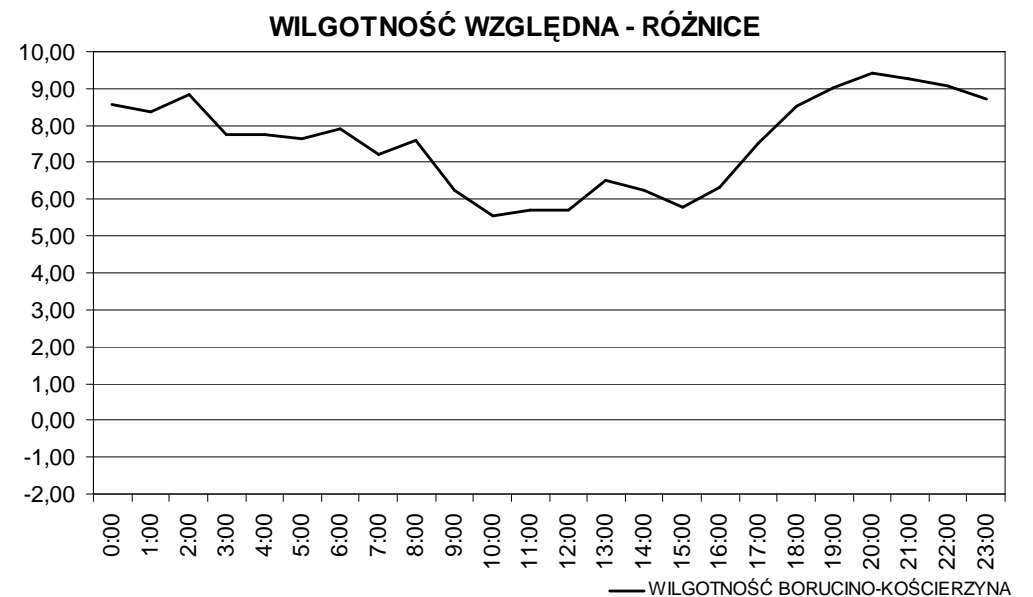
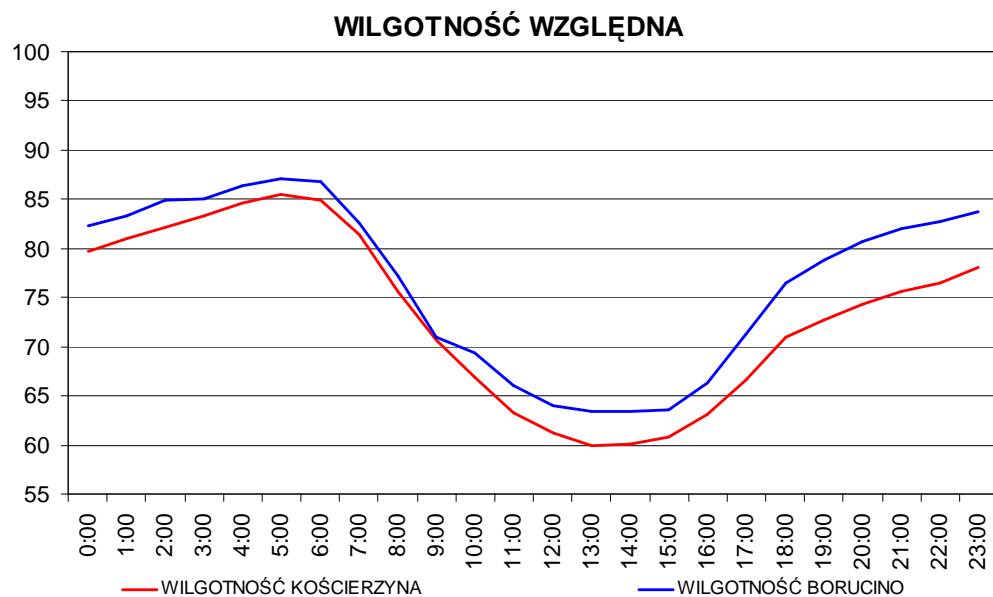
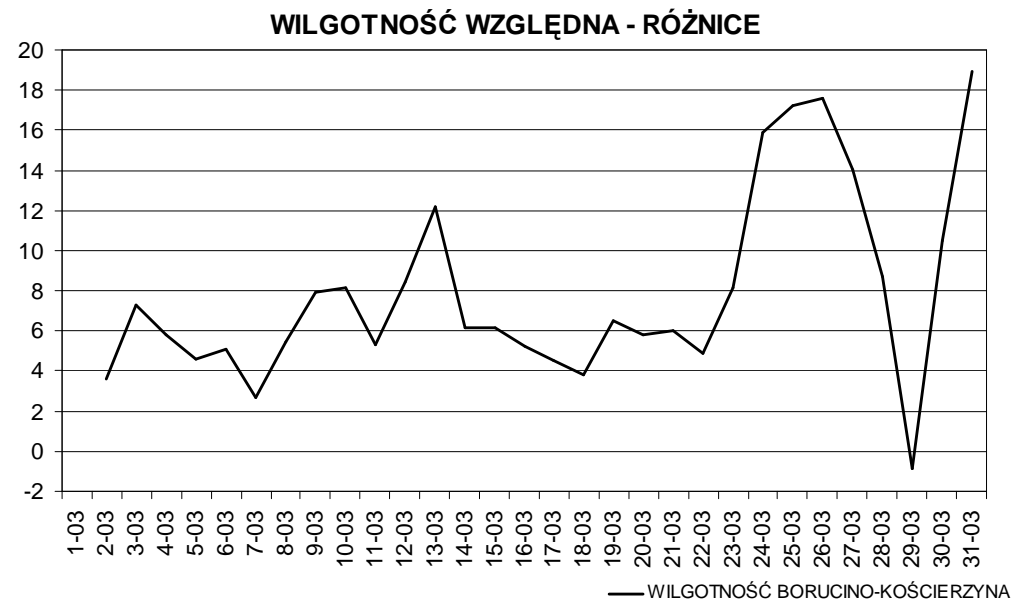
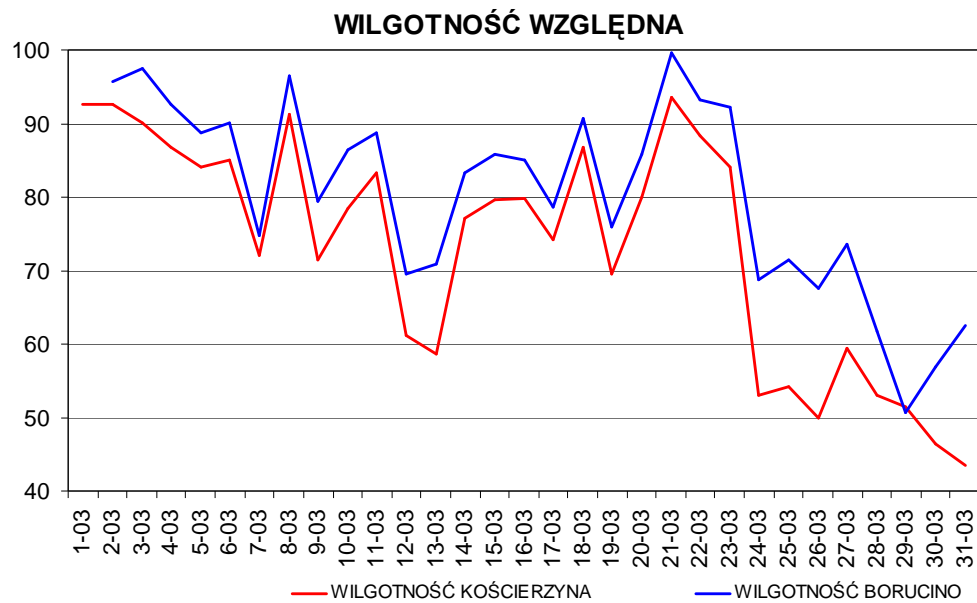
## TEMPERATURA POWIETRZA PRZY POWIERZCHNI GRUNTU



## TEMPERATURA PRZY POWIERZCHNI GRUNTU - RÓŻNICE

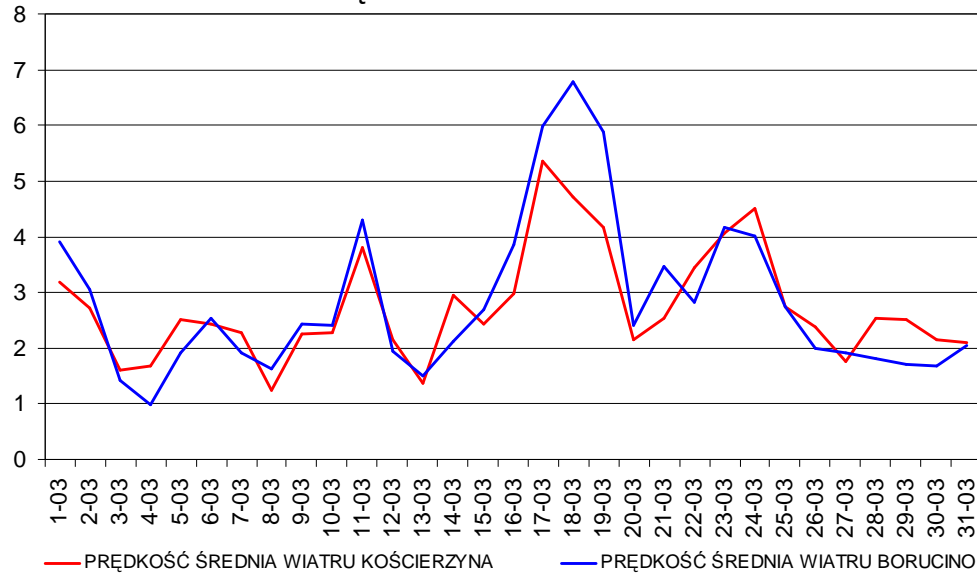


# WILGOTNOŚĆ WZGLĘDNA [%] - BORUCINO I KOŚCIERZYNA MARZEC 2007

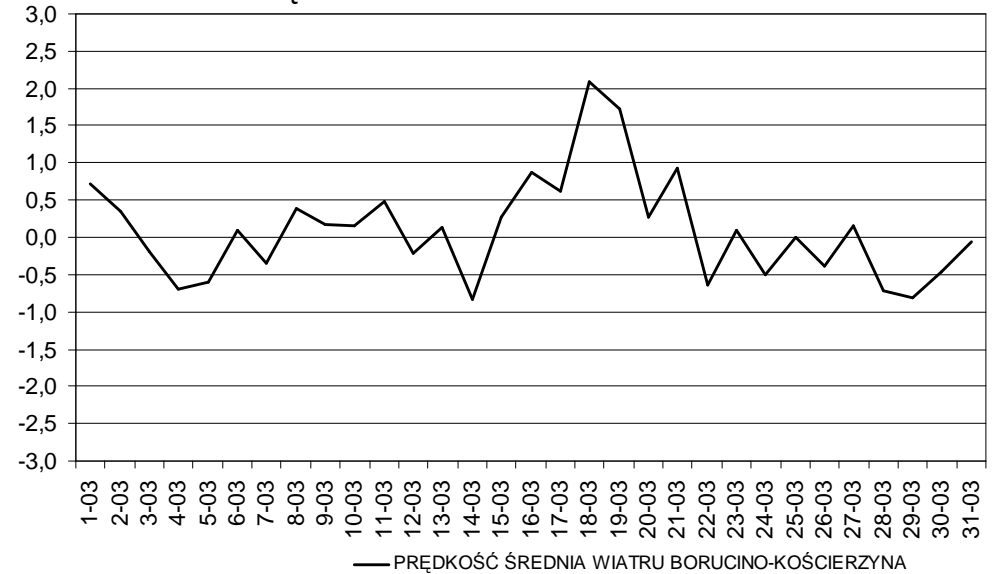


# PRĘDKOŚĆ ŚREDNIA WIATRU [ $\text{ms}^{-1}$ ] - BORUCINO I KOŚCIERZYNA MARZEC 2007

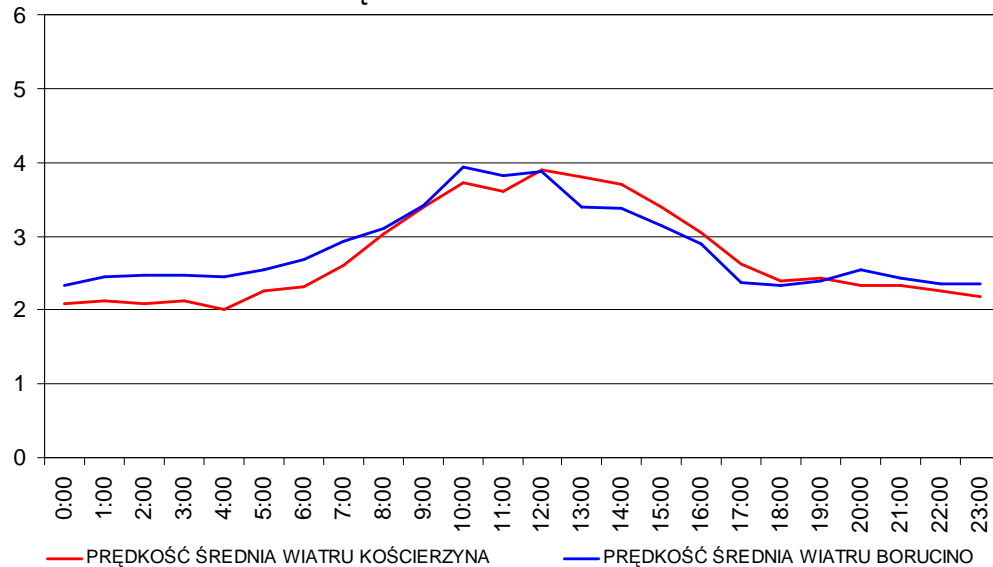
## PRĘDKOŚĆ ŚREDNIA WIATRU



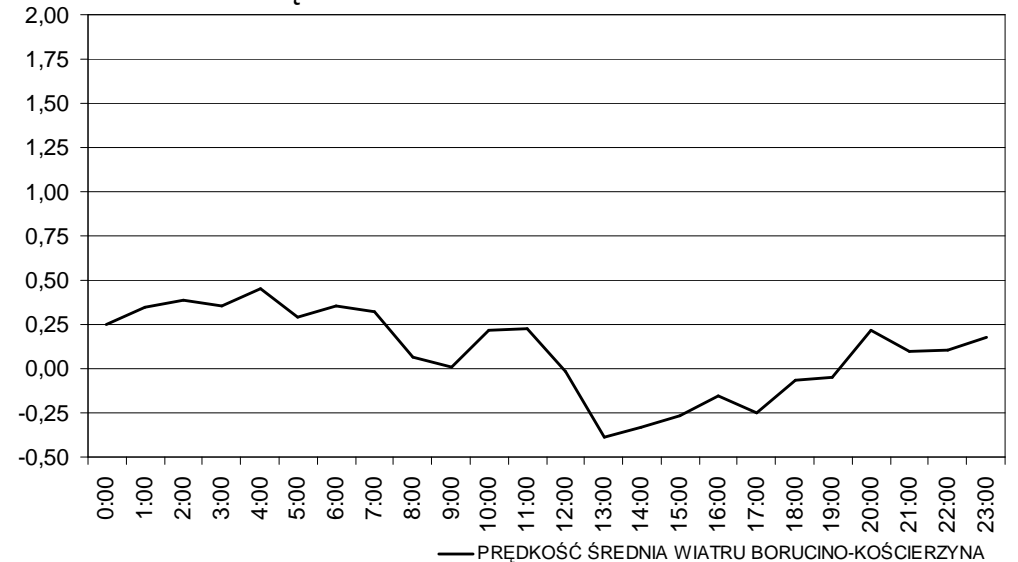
## PRĘDKOŚĆ ŚREDNIA WIATRU - RÓŻNICE



## PRĘDKOŚĆ ŚREDNIA WIATRU

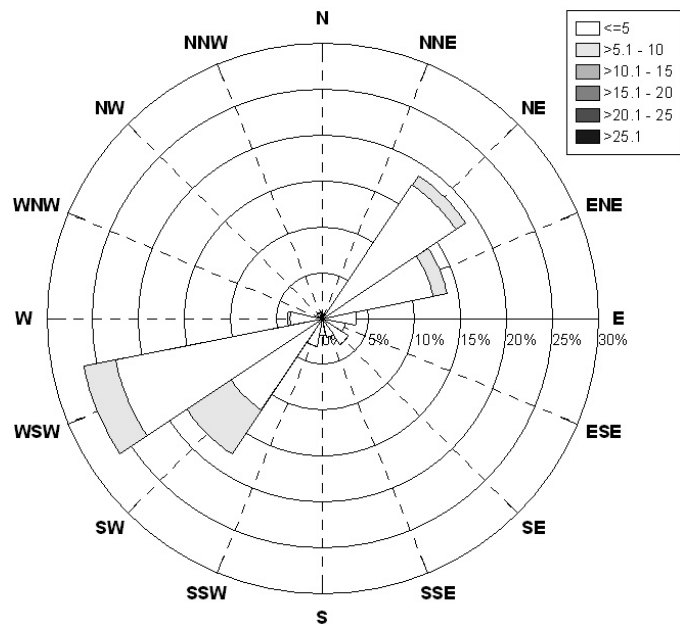


## PRĘDKOŚĆ ŚREDNIA WIATRU - RÓŻNICE

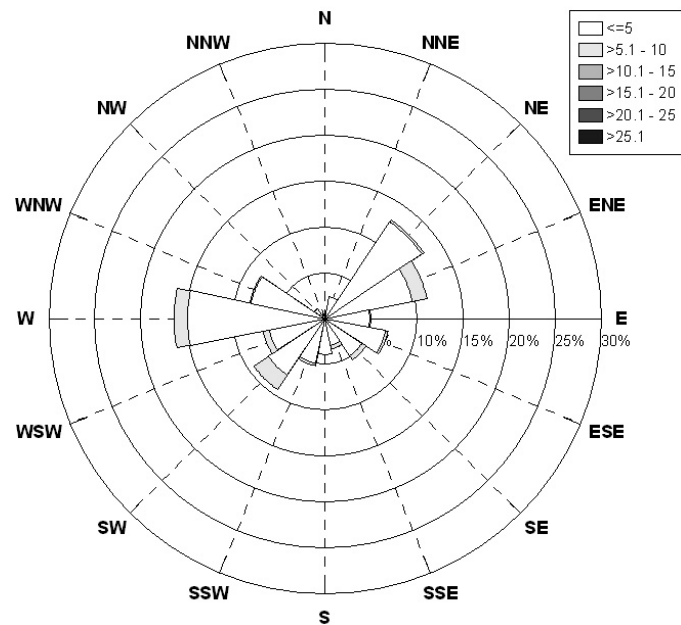


# KIERUNEK WIATRU – BORUCINO I KOŚCIERZYNA MARZEC 2007

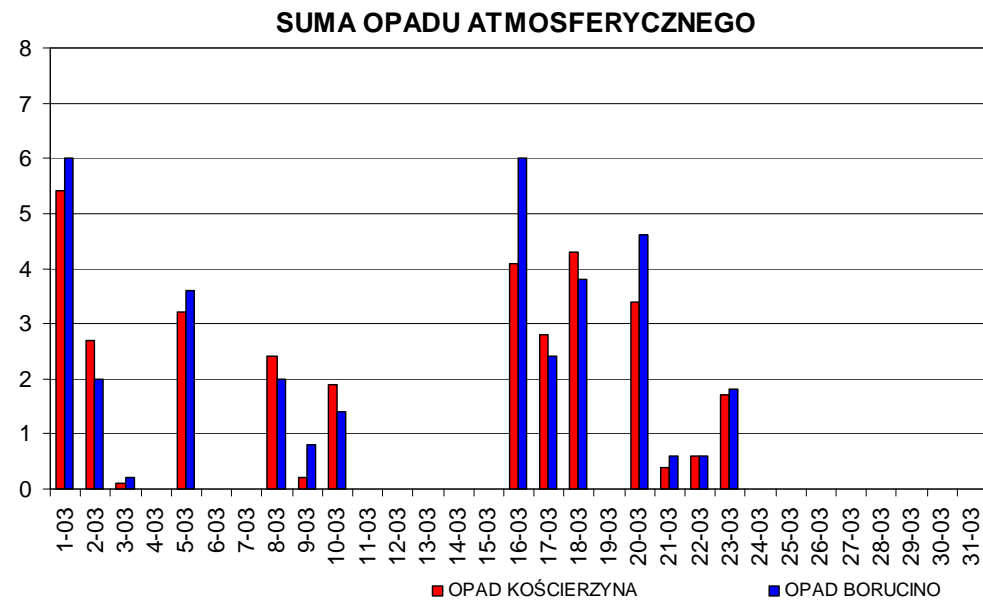
KIERUNKOWO-PĘDKOŚCIOWA RÓŻA WIATRÓW  
BORUCINO



KIERUNKOWO-PĘDKOŚCIOWA RÓŻA WIATRÓW  
KOŚCIERZYNA

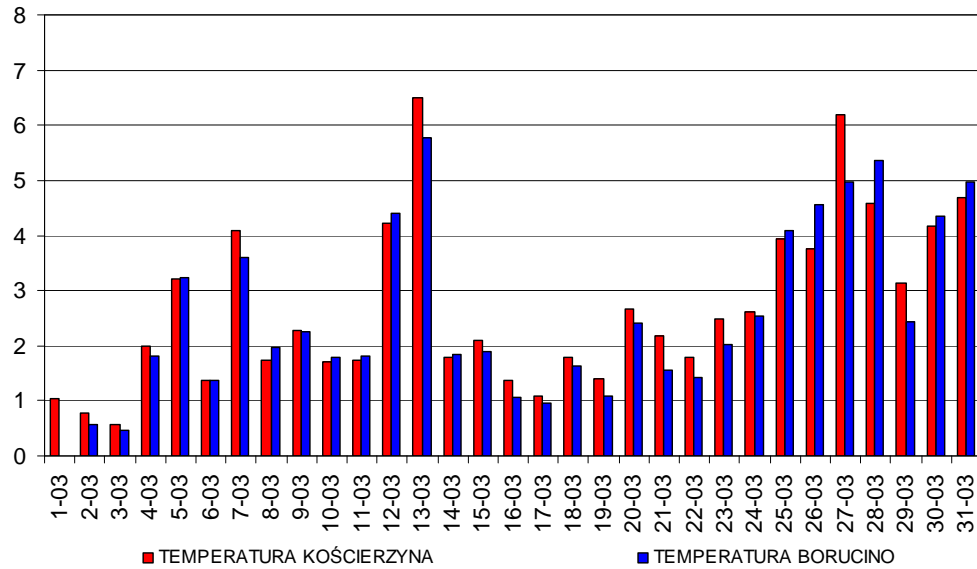


# OPAD ATMOSFERYCZNY [mm] - BORUCINO I KOŚCIERZYNA MARZEC 2007

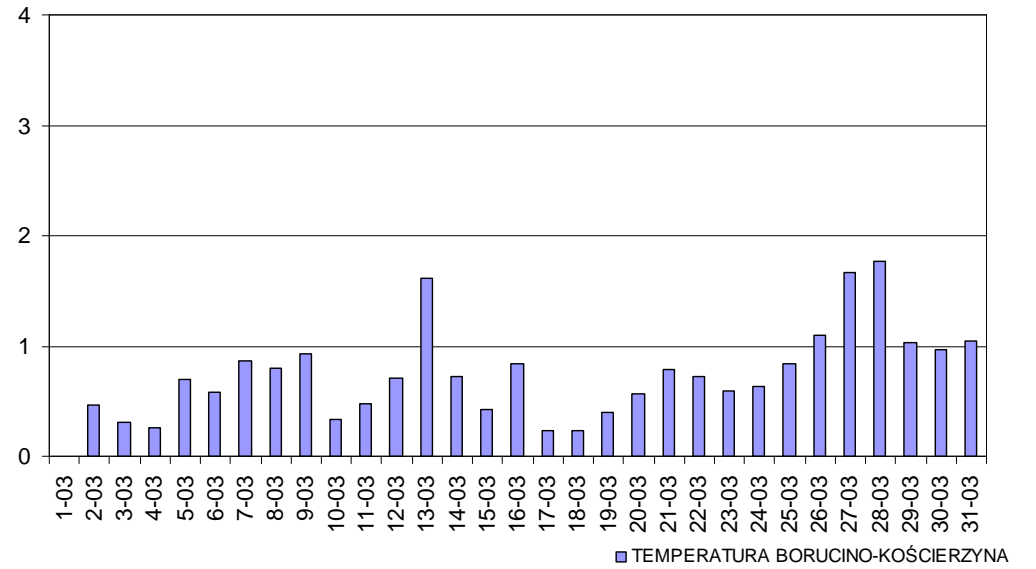


# ODCHYLENIE STANDARDOWE

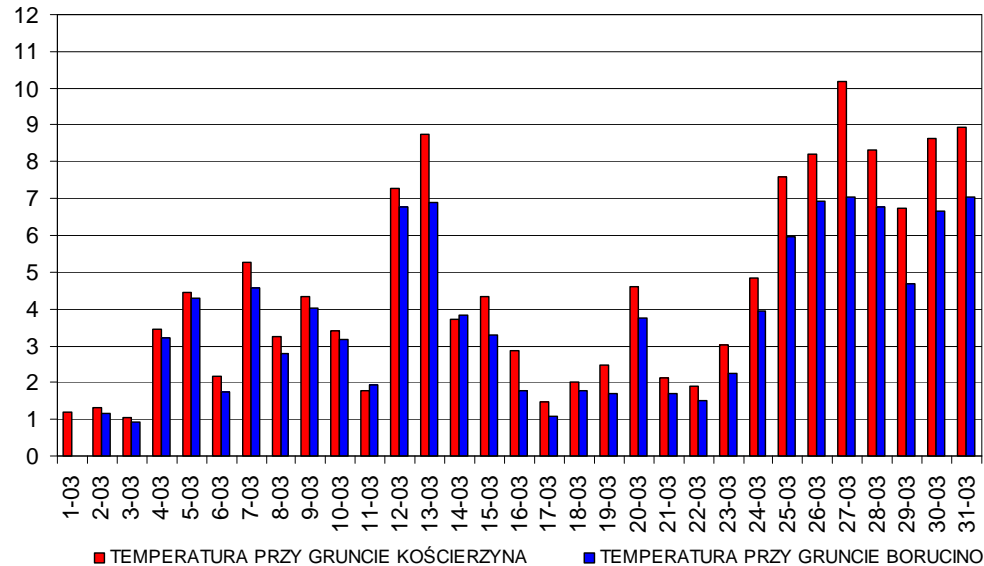
## TEMPERATURA POWIETRZA - ODCHYLENIE STANDARD.



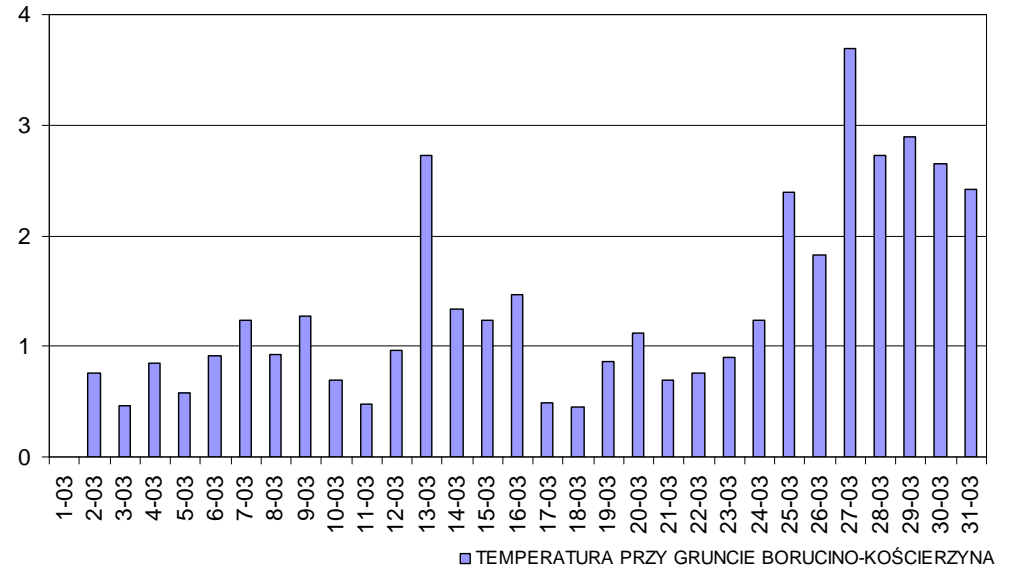
## TEMPERATURA POW. - ODCHYLENIE STANDARD. RÓŻNIC



## TEMPERATURA PRZY POW. GRUNTU - ODCHYLENIE ST.

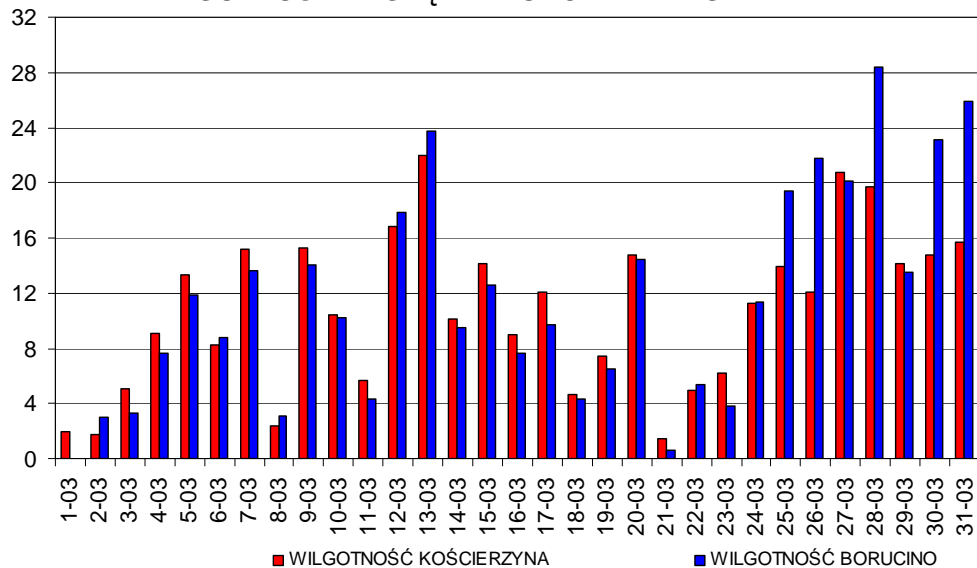


## TEMPERATURA GRUNT - ODCHYLENIE STANDARD. RÓŻNIC

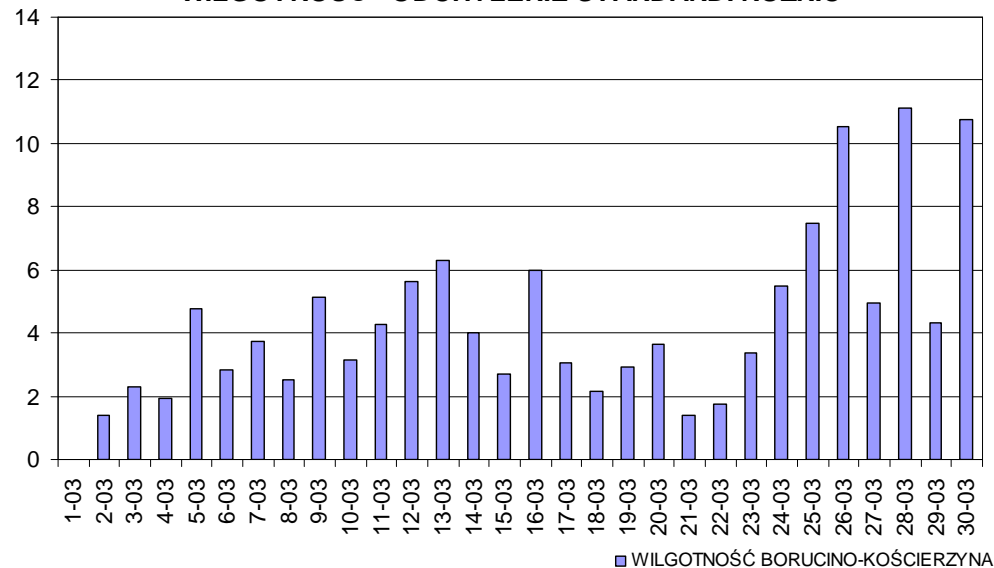




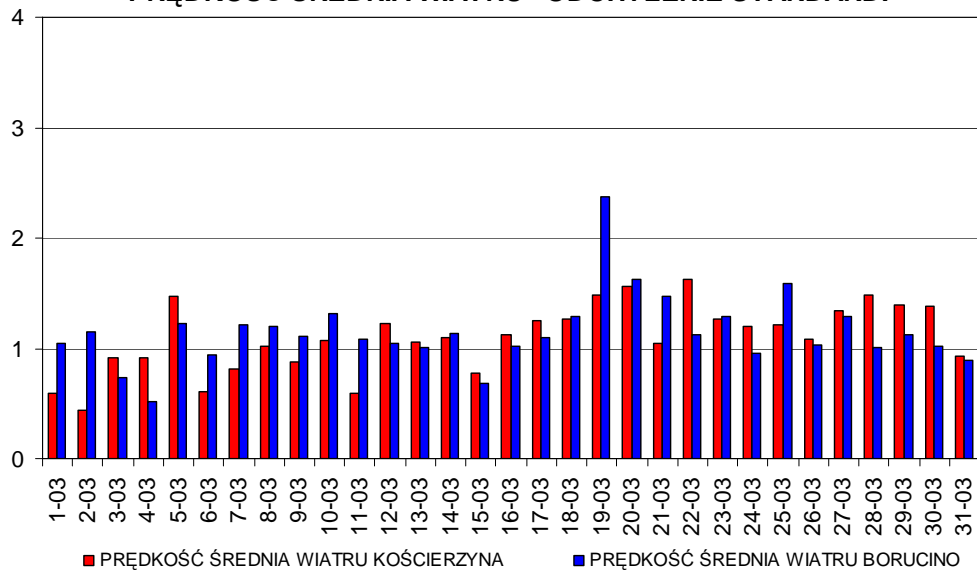
**WILGOTNOŚĆ WZGLĘDNA - ODCHYLENIE STANDARD.**



**WILGOTNOŚĆ - ODCHYLENIE STANDARD. RÓŻNIC**



**PRĘDKOŚĆ ŚREDNIA WIATRU - ODCHYLENIE STANDARD.**



**PRĘDKOŚĆ ŚREDNIA - ODCHYLENIE STANDARD. RÓŻNIC**

