

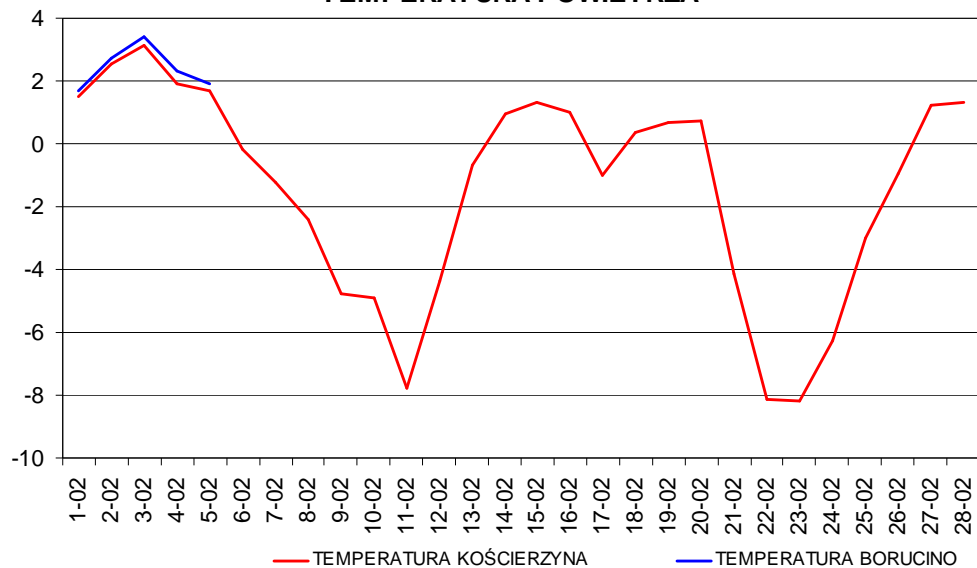
**CHARAKTERYSTYKA PORÓWNAWCZA PRZEBIEGU ELEMENTÓW METEOROLOGICZNYCH NA STACJACH W
BORUCINIE I KOŚCIERZYNIE W MIESIĄCU LUTYM 2007 ROKU**

Element	Wskaźnik	Borucino*	Kościerzyna
Temperatura powietrza [°C]	Średnia		-1,41
	Odchylenie stand.		3,39
	Wsp. korelacji		
Temperatura powietrza przy powierzchni gruntu [°C]	Średnia		-1,49
	Odchylenie stand.		3,08
	Wsp. korelacji		
Wilgotność względna [%]	Średnia		82,20
	Odchylenie stand.		13,16
	Wsp. korelacji		
Prędkość średnia wiatru [ms ⁻¹]	Średnia	2,68	2,99
	Odchylenie stand.	1,14	1,14
	Wsp. korelacji	0,72	
Opad atmosferyczny [mm]	Suma	30,4	33,1

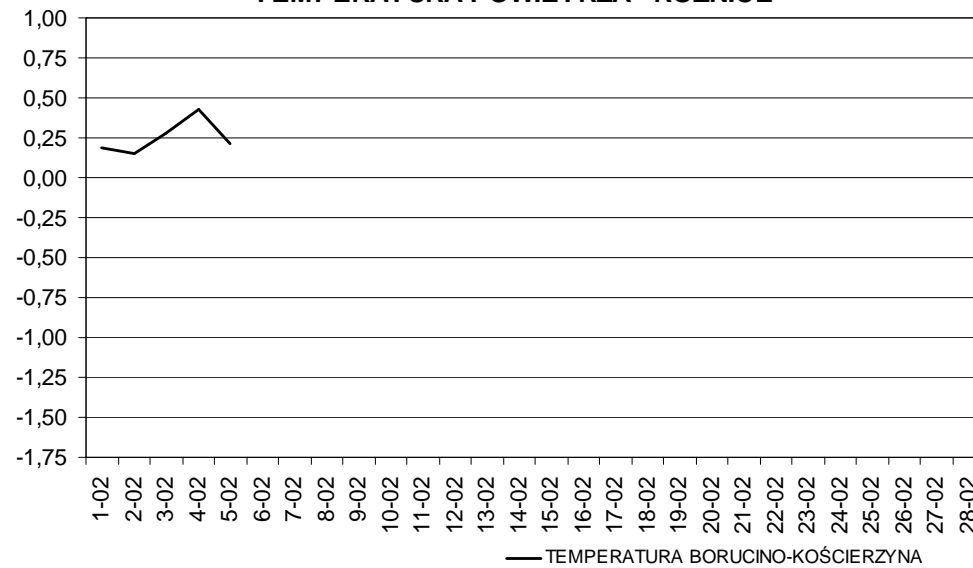
***awaria części czujników stacji od 6 lutego do 28 lutego**

TEMPERATURA POWIETRZA [°C] - BORUCINO I KOŚCIERZYNA LUTY 2007

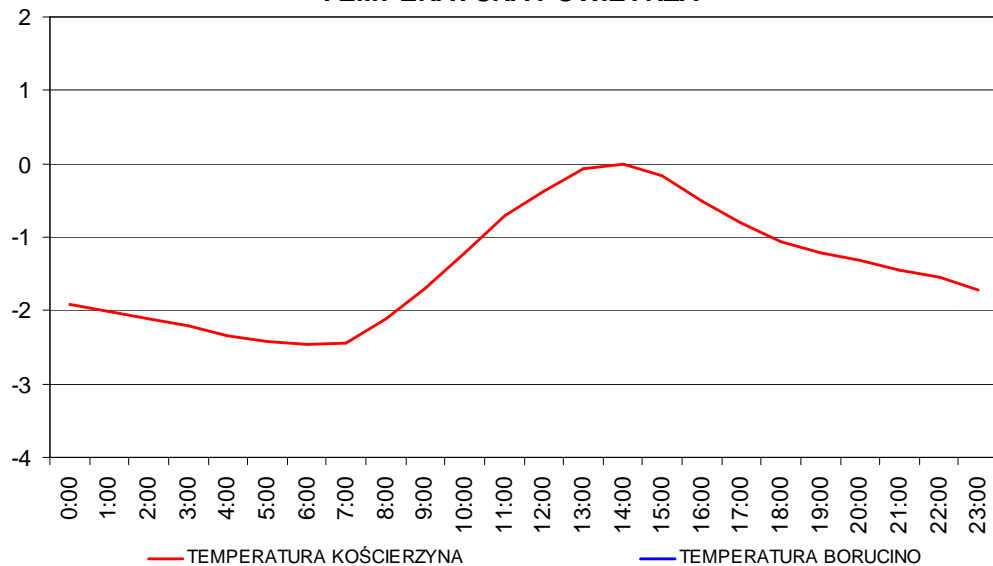
TEMPERATURA POWIETRZA



TEMPERATURA POWIETRZA - RÓŻNICE

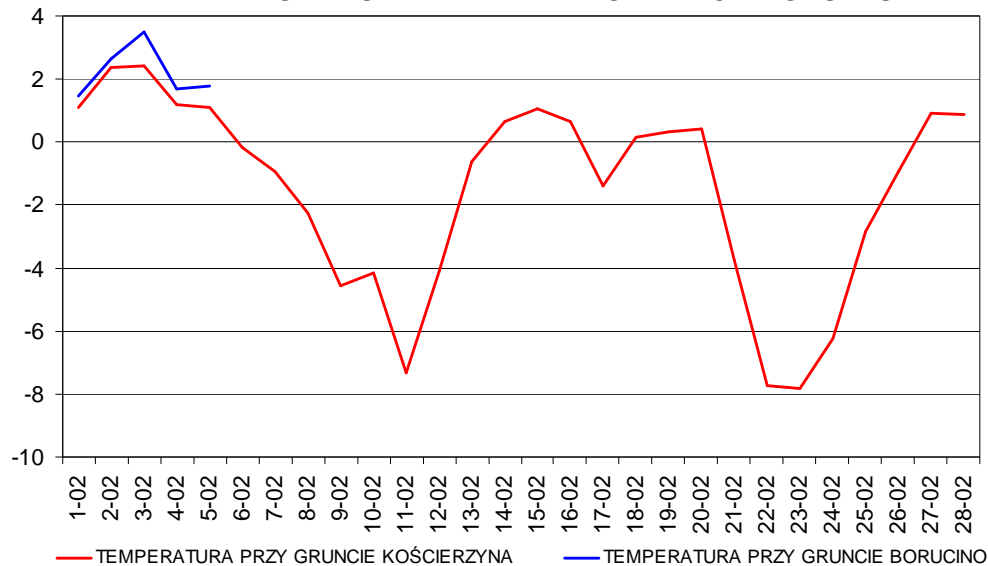


TEMPERATURA POWIETRZA

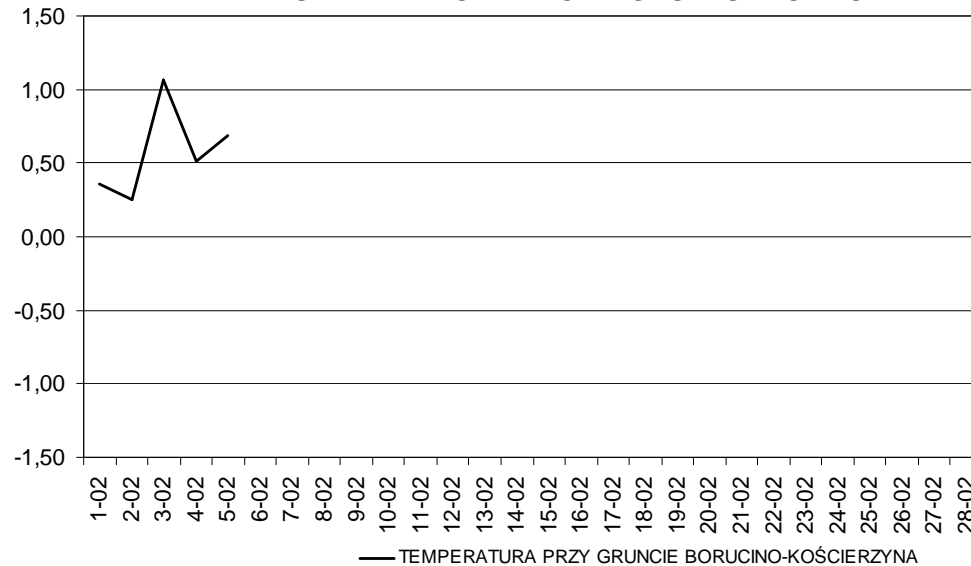


TEMPERATURA PRZY POWIERZCHNI GRUNTU [°C] - BORUCINO I KOŚCIERZYNA LUTY 2007

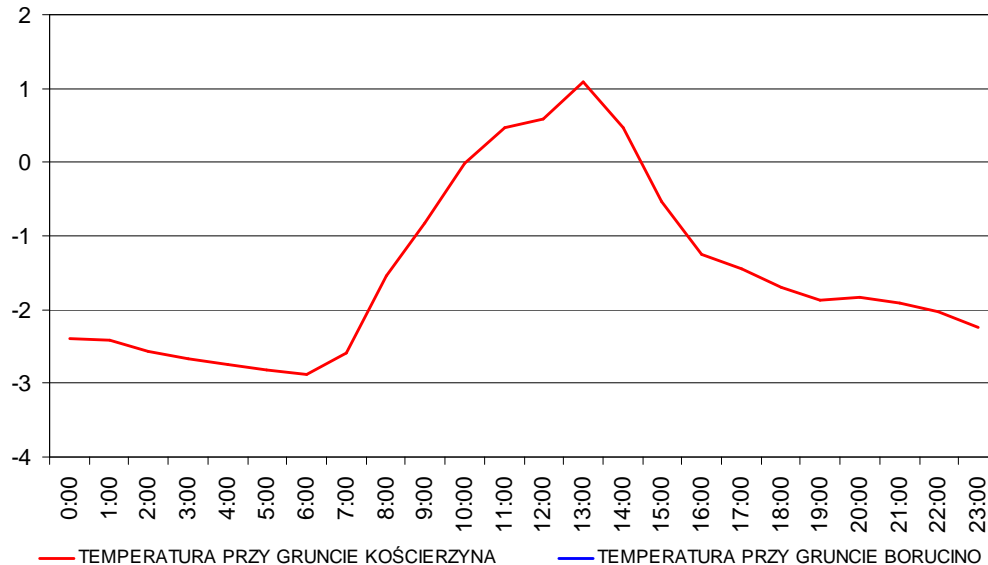
TEMPERATURA POWIETRZA PRZY POWIERZCHNI GRUNTU



TEMPERATURA PRZY POWIERZCHNI GRUNTU - RÓŻNICE

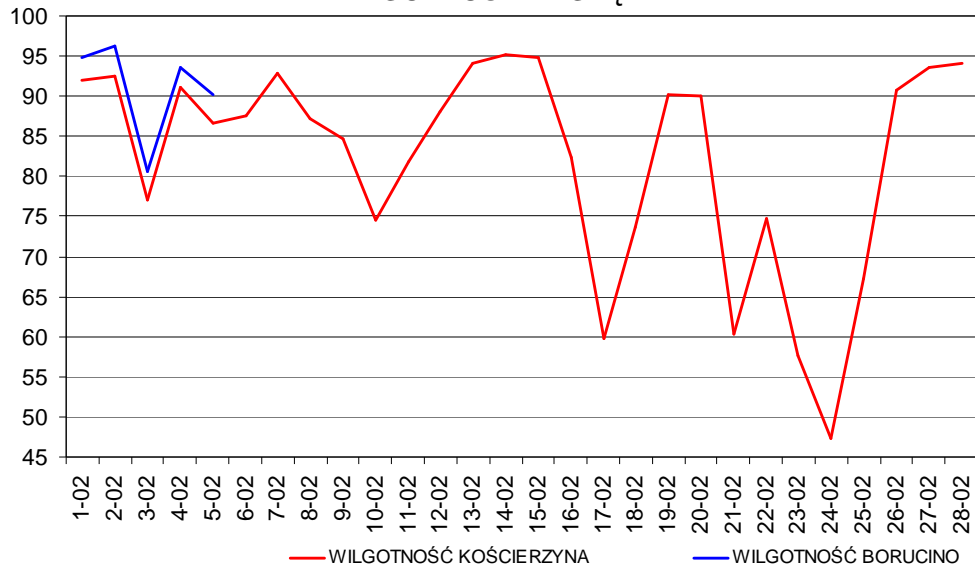


TEMPERATURA POWIETRZA PRZY POWIERZCHNI GRUNTU

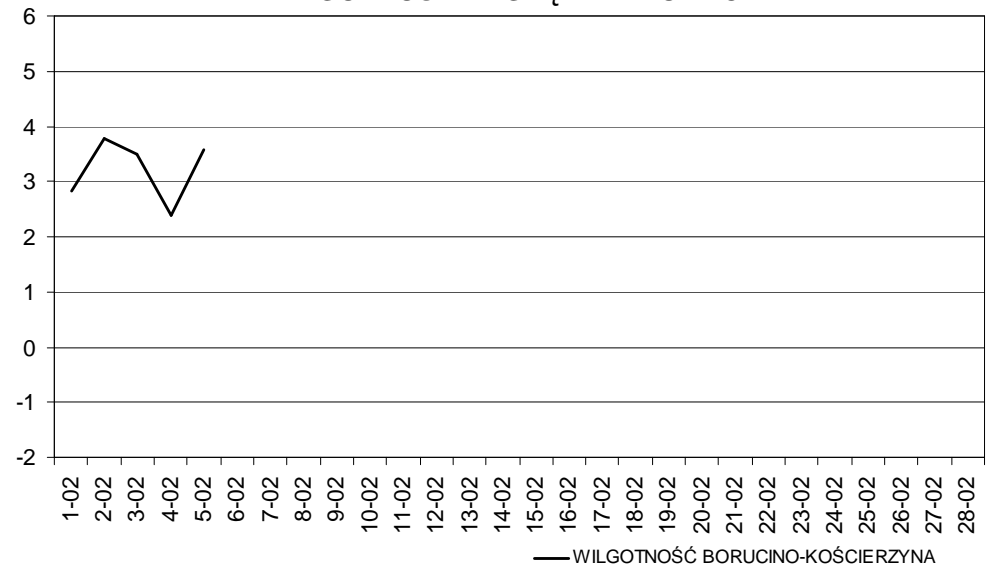


WILGOTNOŚĆ WZGLĘDNA [%] - BORUCINO I KOŚCIERZYNA LUTY 2007

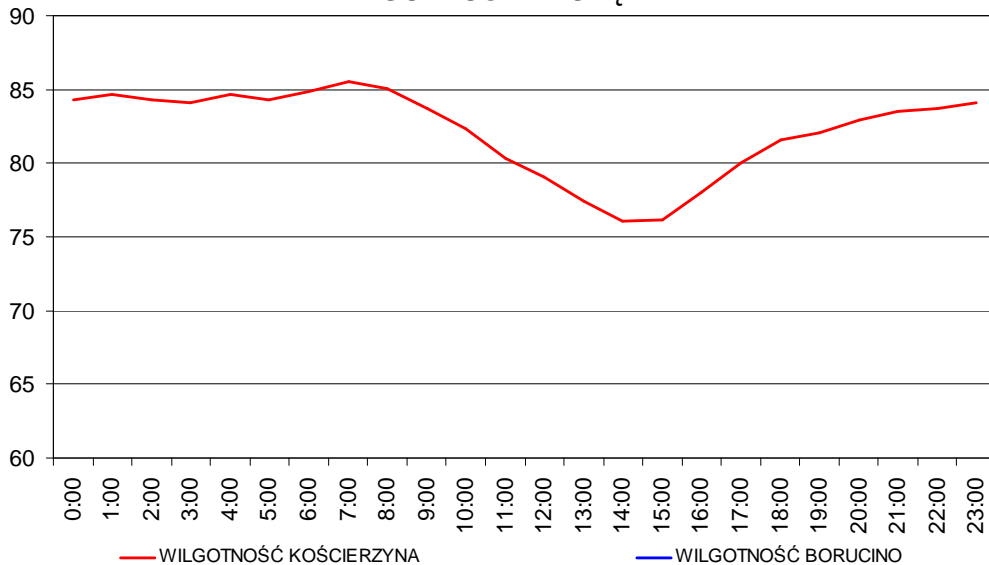
WILGOTNOŚĆ WZGLĘDNA



WILGOTNOŚĆ WZGLĘDNA - RÓŻNICE

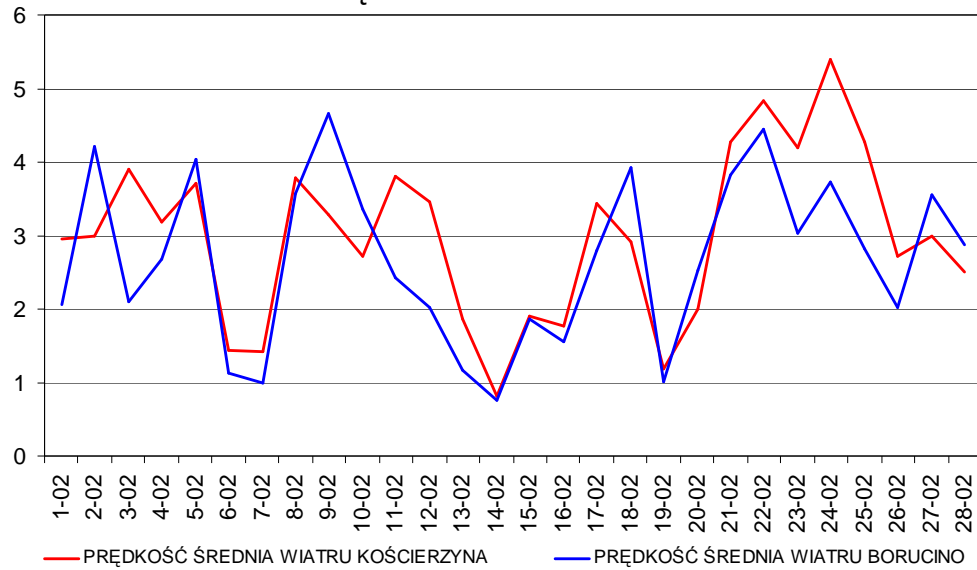


WILGOTNOŚĆ WZGLĘDNA

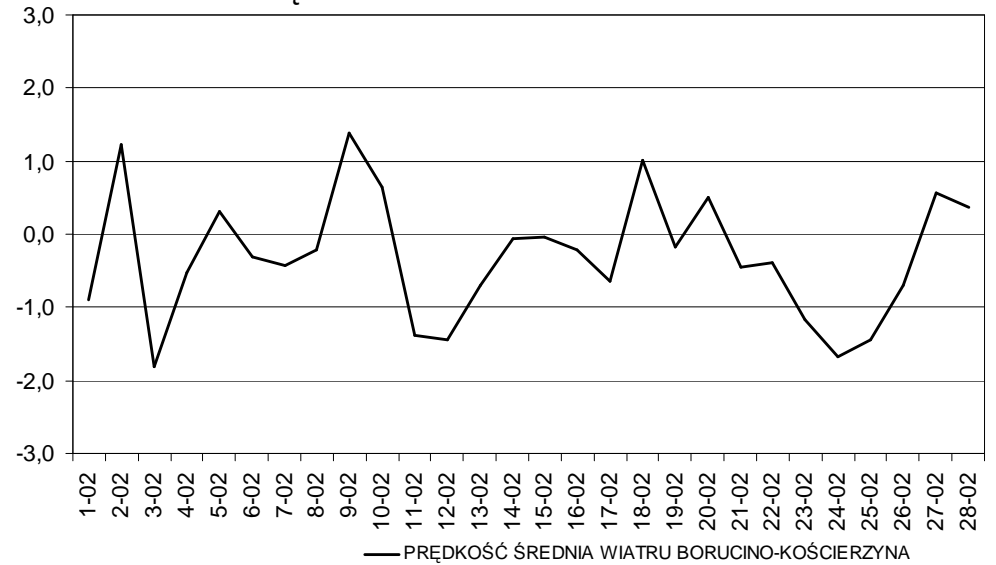


PRĘDKOŚĆ ŚREDNIA WIATRU [ms^{-1}] - BORUCINO I KOŚCIERZYNA LUTY 2007

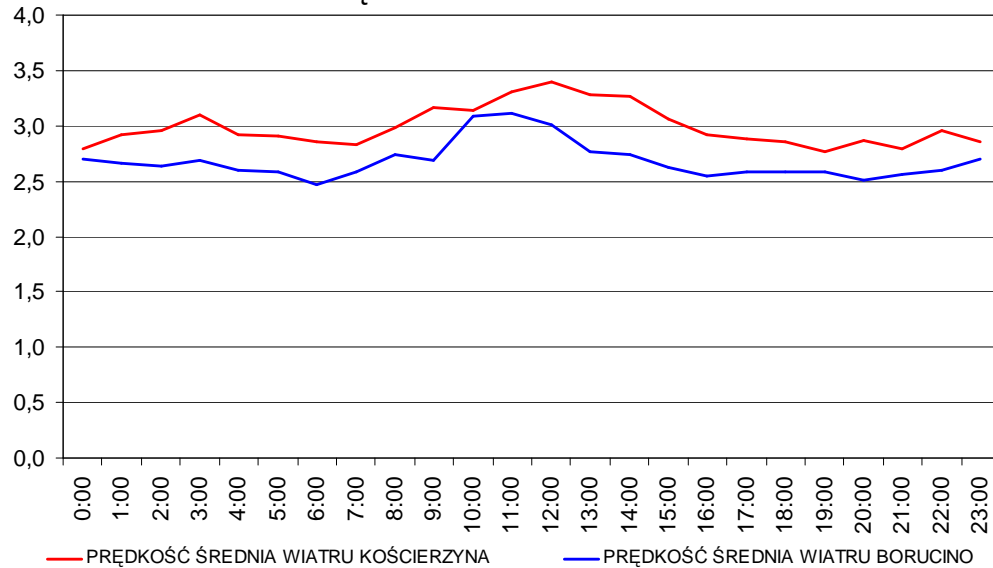
PRĘDKOŚĆ ŚREDNIA WIATRU



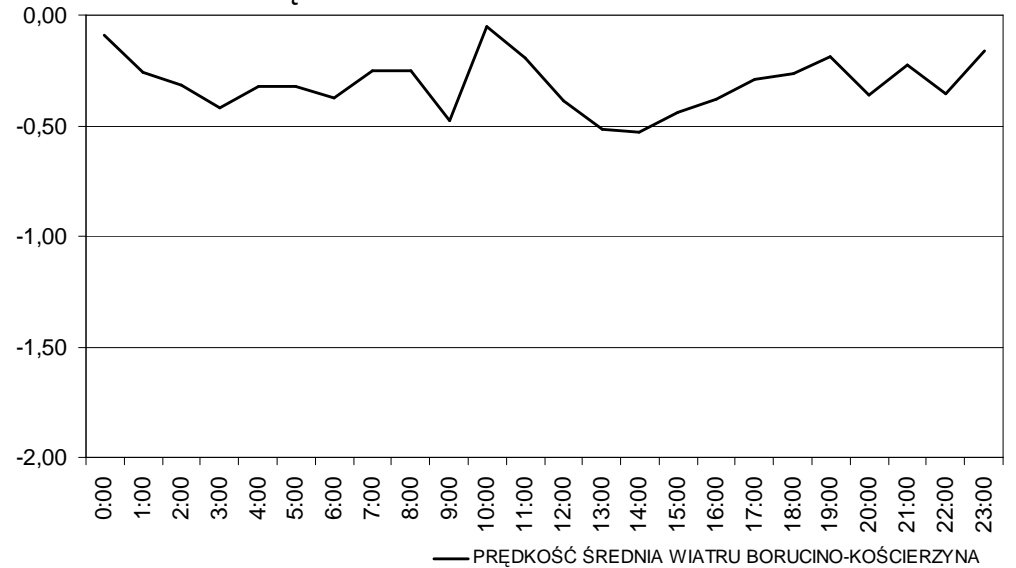
PRĘDKOŚĆ ŚREDNIA WIATRU - RÓŻNICE



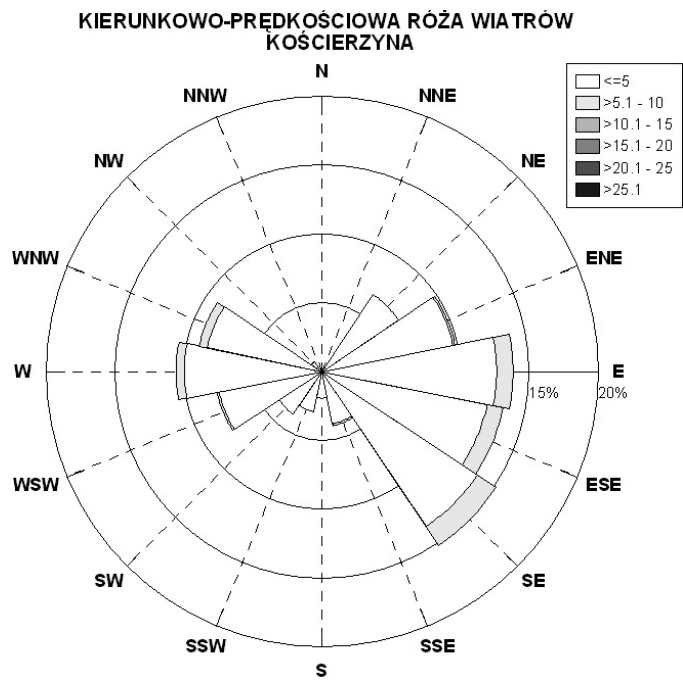
PRĘDKOŚĆ ŚREDNIA WIATRU



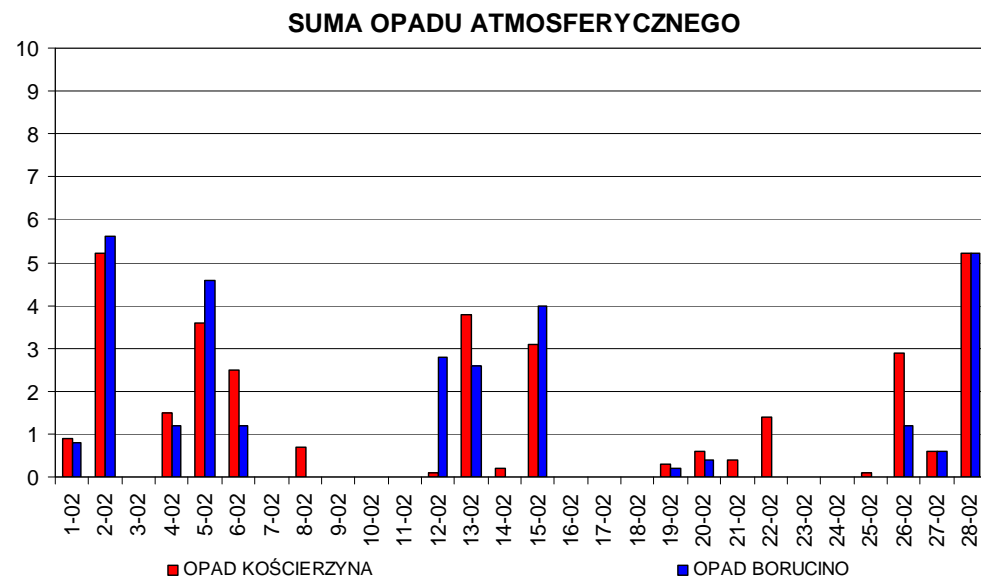
PRĘDKOŚĆ ŚREDNIA WIATRU - RÓŻNICE



KIERUNEK WIATRU – BORUCINO I KOŚCIERZYNA LUTY 2007

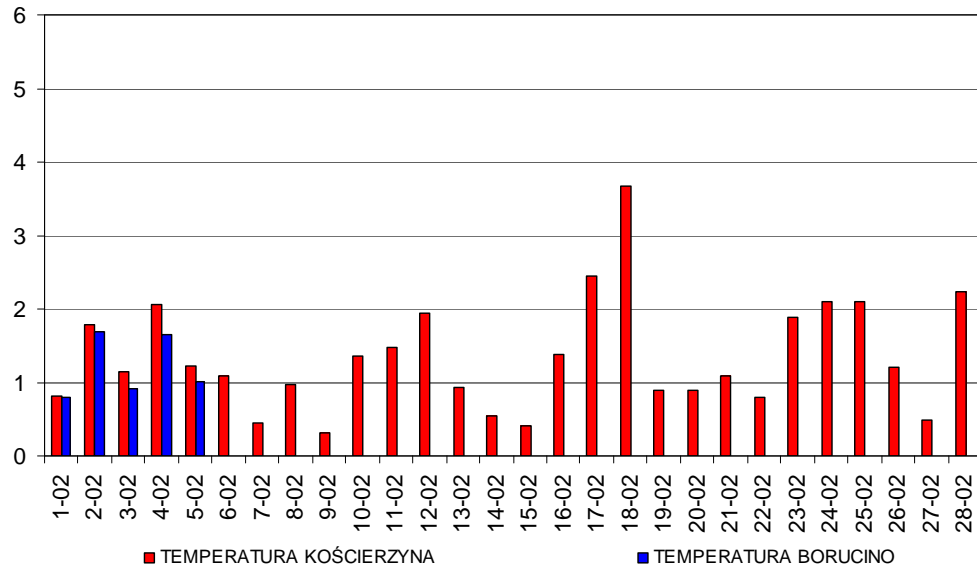


OPAD ATMOSFERYCZNY [mm] - BORUCINO I KOŚCIERZYNA LUTY 2007

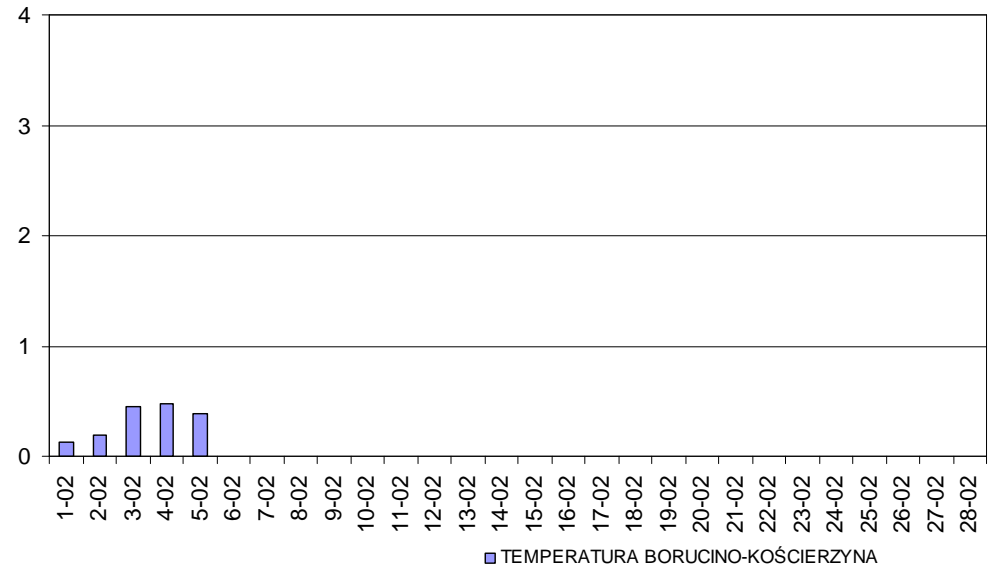


ODCHYLENIE STANDARDOWE

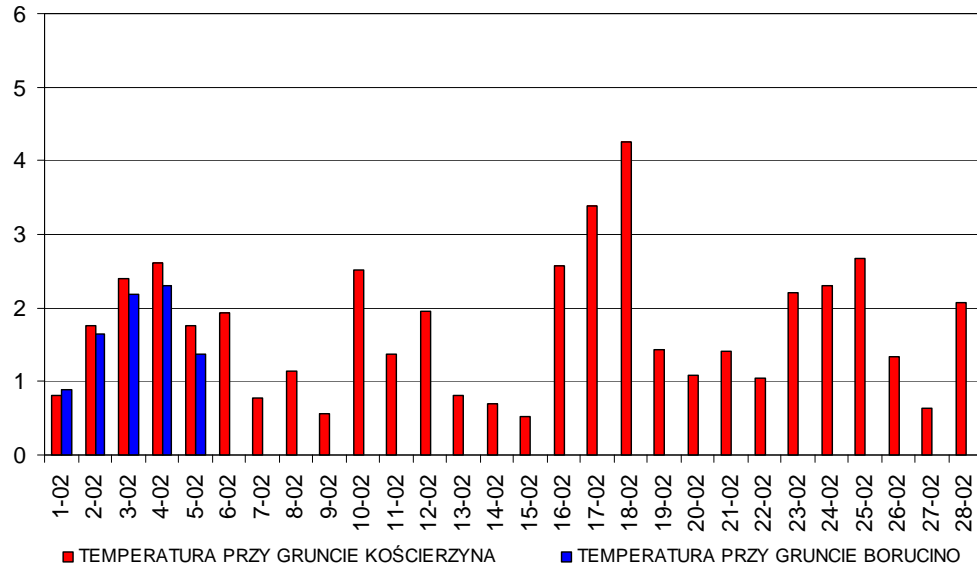
TEMPERATURA POWIETRZA - ODCHYLENIE STANDARD.



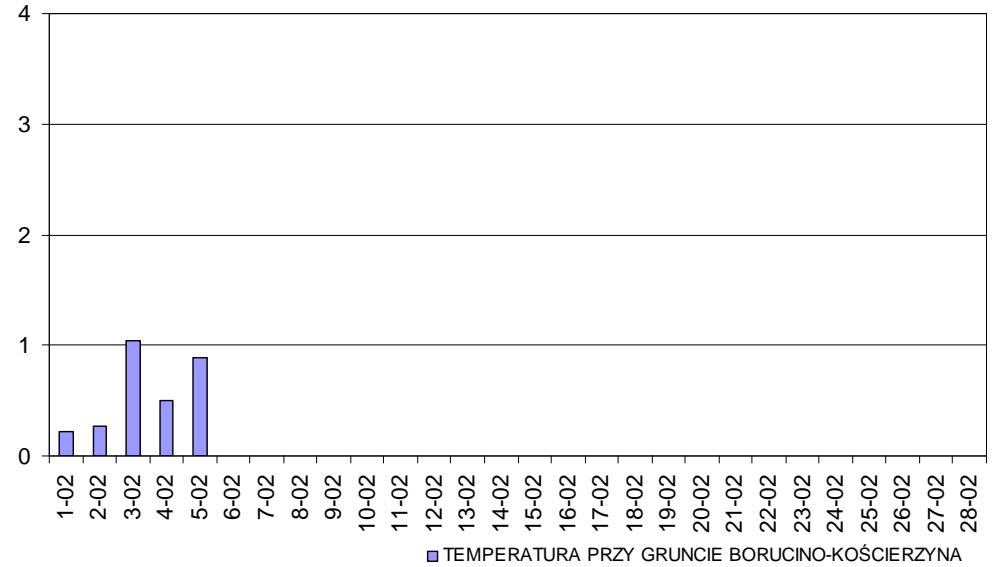
TEMPERATURA - ODCHYLENIE STANDARD. RÓŻNIC



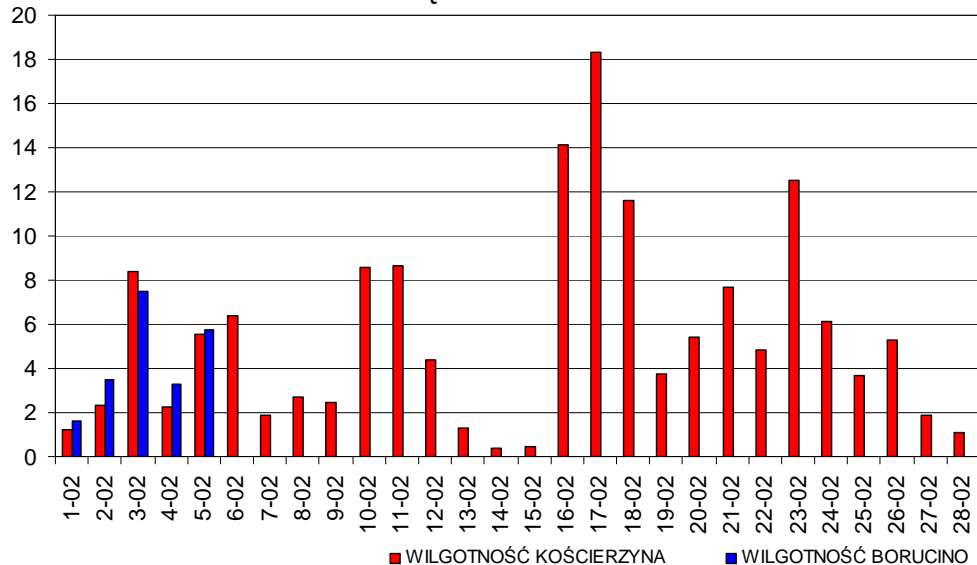
TEMPERATURA PRZY POW. GRUNTU - ODCHYLENIE ST.



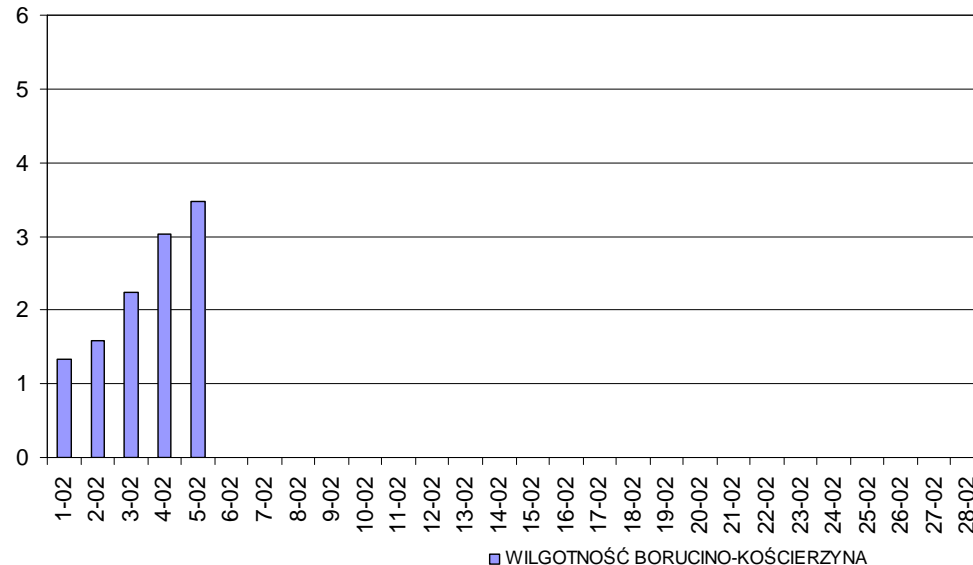
TEMPERATURA GRUNT - ODCHYLENIE STANDARD. RÓŻNIC



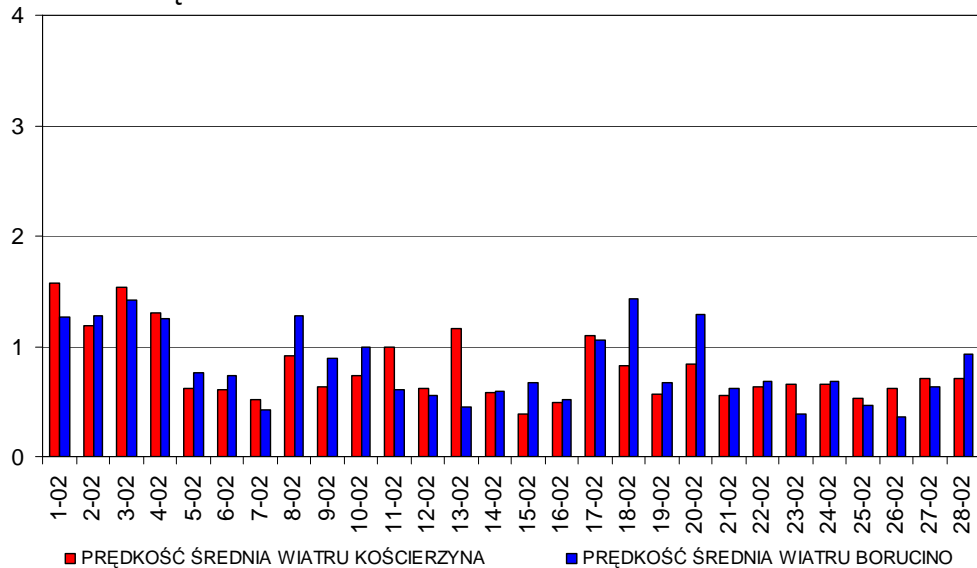
WILGOTNOŚĆ WZGLĘDNA - ODCHYLENIE STANDARD.



WILGOTNOŚĆ - ODCHYLENIE STANDARD. RÓŻNIC



PRĘDKOŚĆ ŚREDNIA WIATRU - ODCHYLENIE STANDARD.



PRĘDKOŚĆ ŚREDNIA - ODCHYLENIE STANDARD. RÓŻNIC

