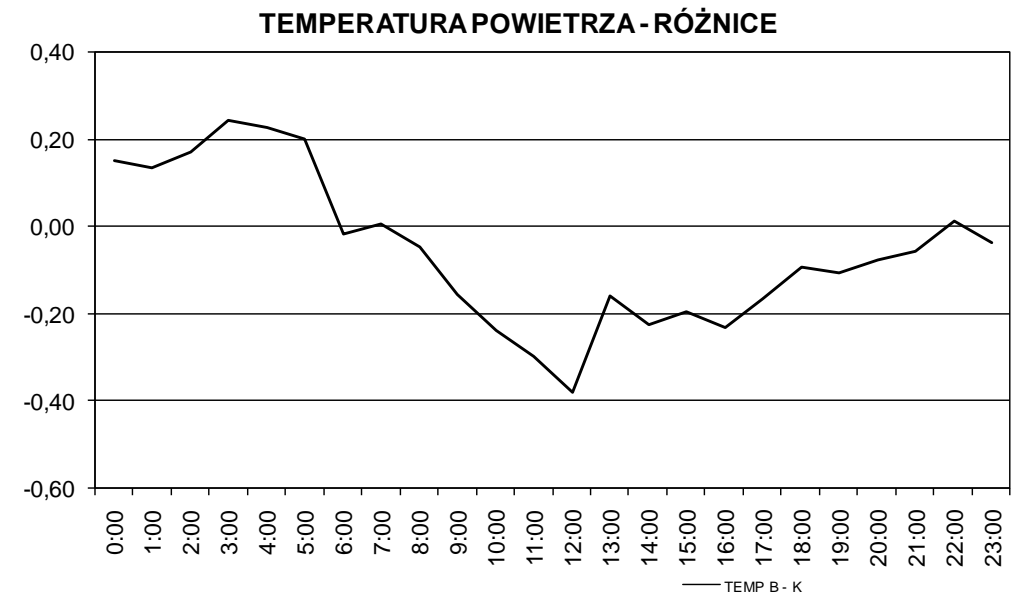
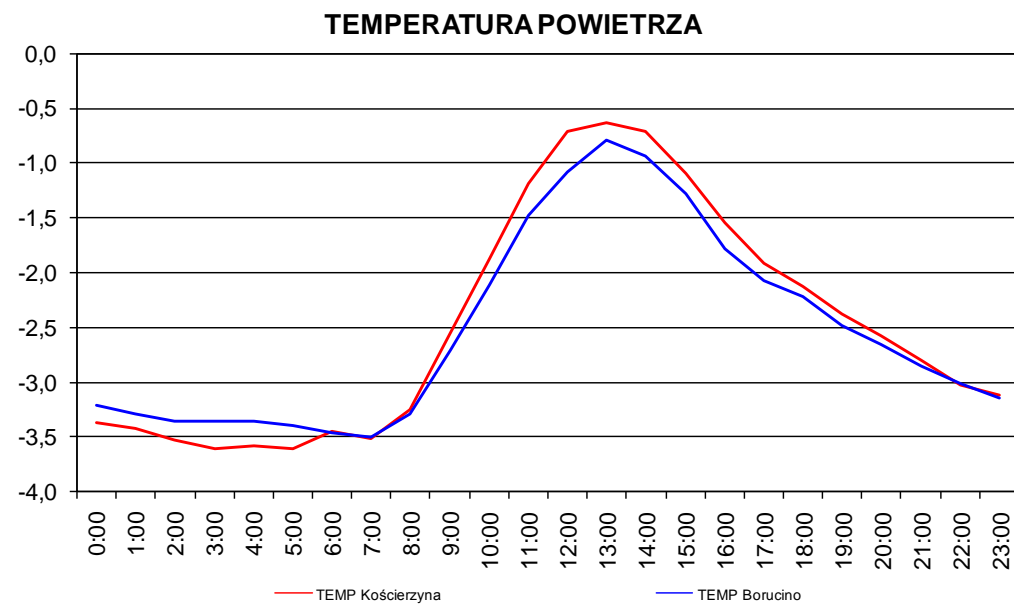
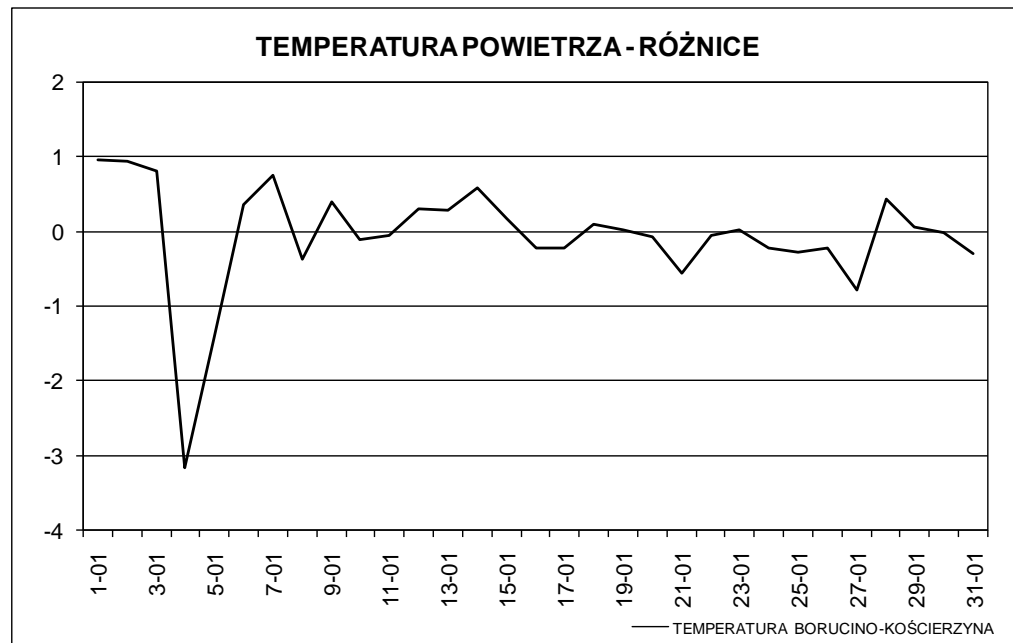
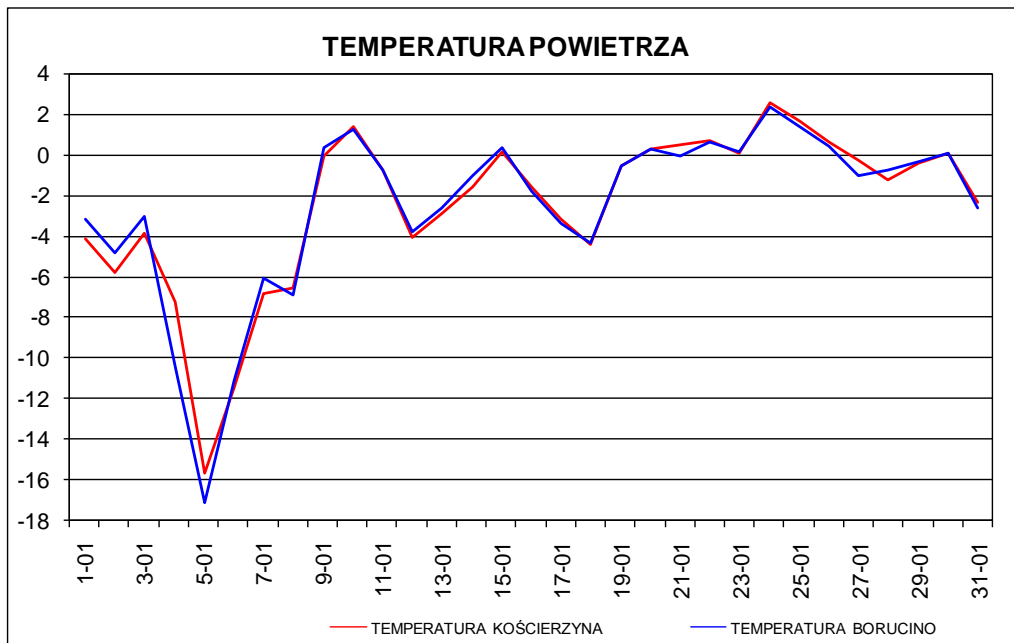


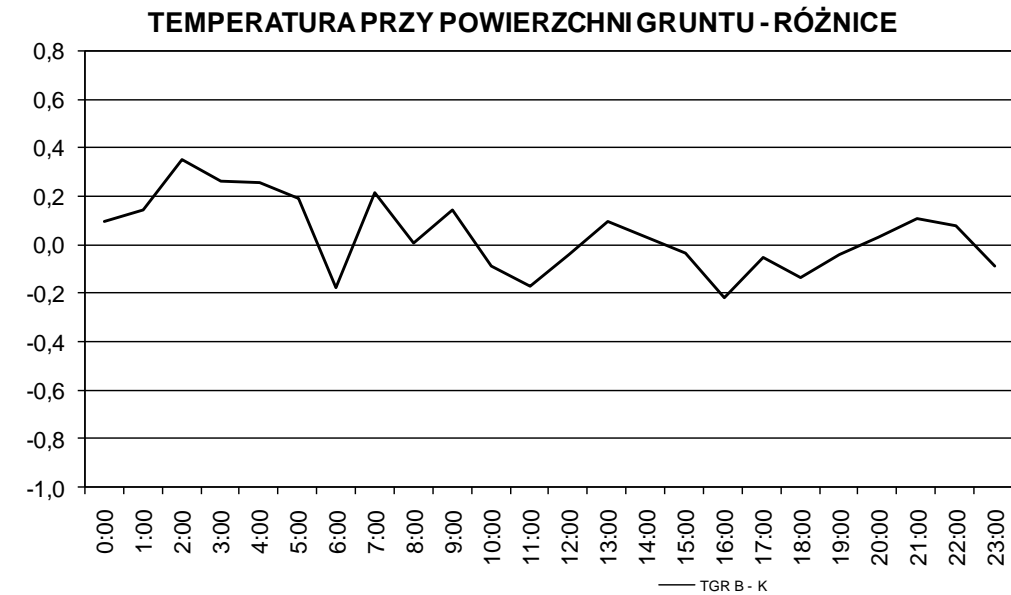
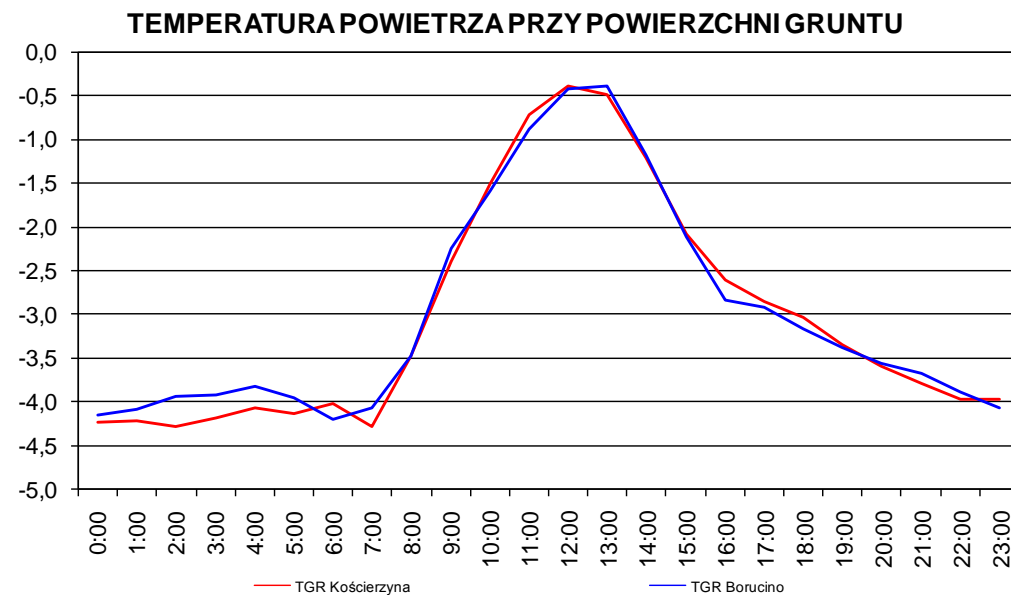
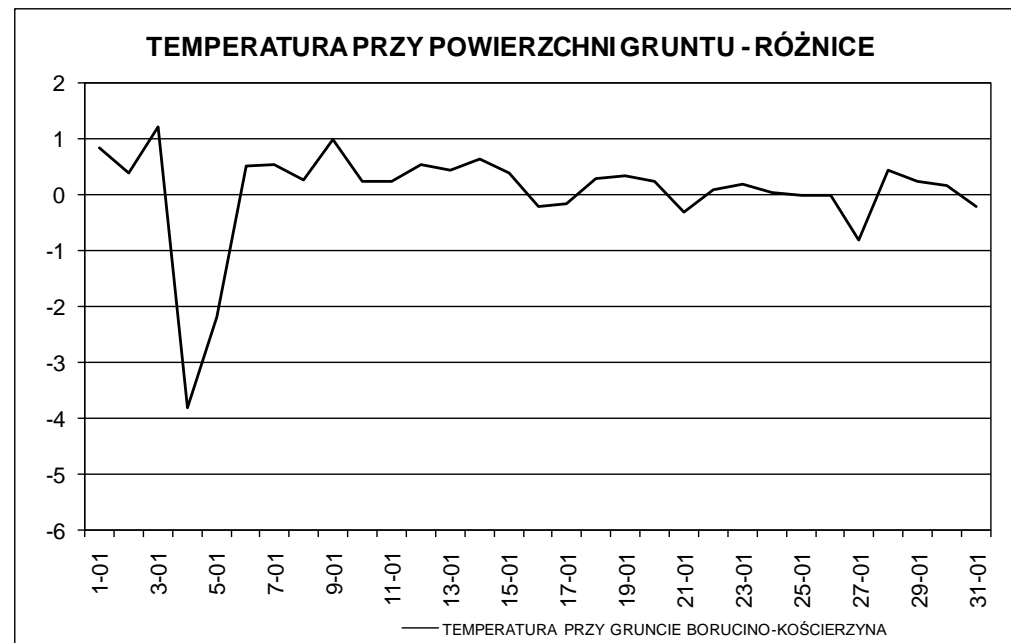
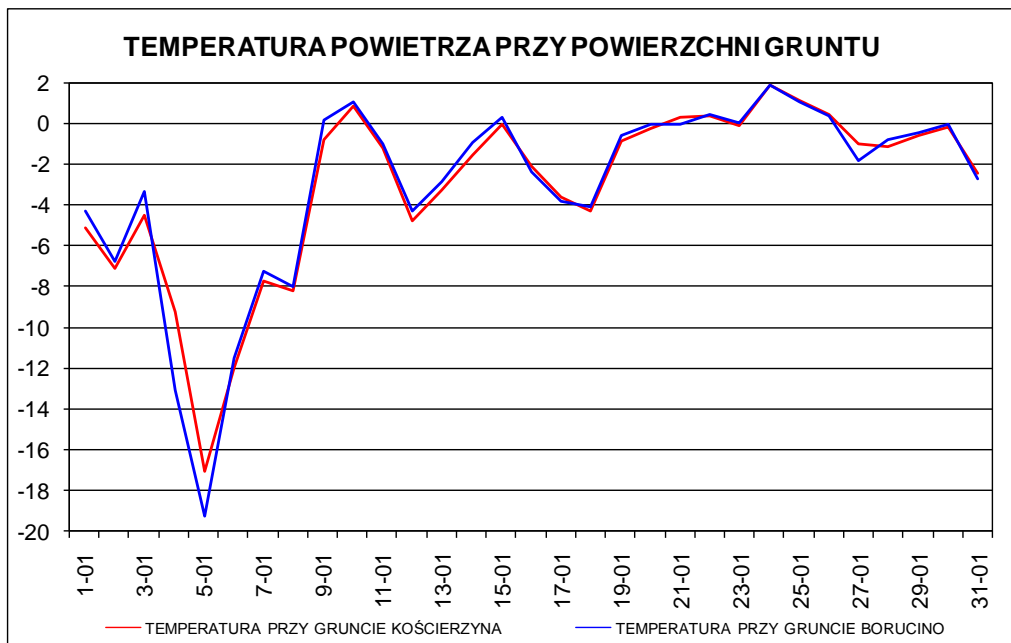
# CHARAKTERYSTYKA PORÓWNAWCZA PRZEBIEGU ELEMENTÓW METEOROLOGICZNYCH NA STACJACH W BORUCINIE I KOŚCIERZYNIE, W STYCZNIU 2009 r.

<b>Element</b>	<b>Wskaźnik</b>	<b>Borucino</b>	<b>Kościerzyna</b>
Temperatura powietrza [°C]	Średnia	-2,5	-2,5
	Odchylenie stand.	4,2	4,0
	Wsp. korelacji	0,98	
Temperatura powietrza przy powierzchni gruntu [°C]	Średnia	-3,0	-3,0
	Odchylenie stand.	4,7	4,3
	Wsp. korelacji	0,98	
Wilgotność względna [%]	Średnia	90,2	89,8
	Odchylenie stand.	7,8	8,8
	Wsp. korelacji	0,97	
Prędkość średnia wiatru [ms <sup>-1</sup> ]	Średnia	2,1	2,0
	Odchylenie stand.	1,7	1,1
	Wsp. korelacji	0,88	
Opad atmosferyczny [mm]	Suma	17,8	15,4

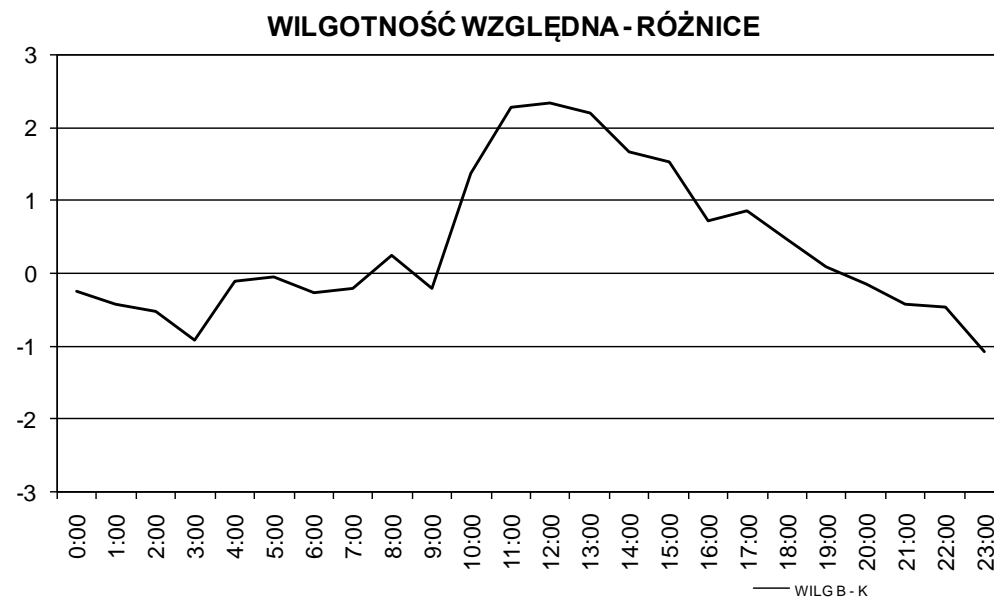
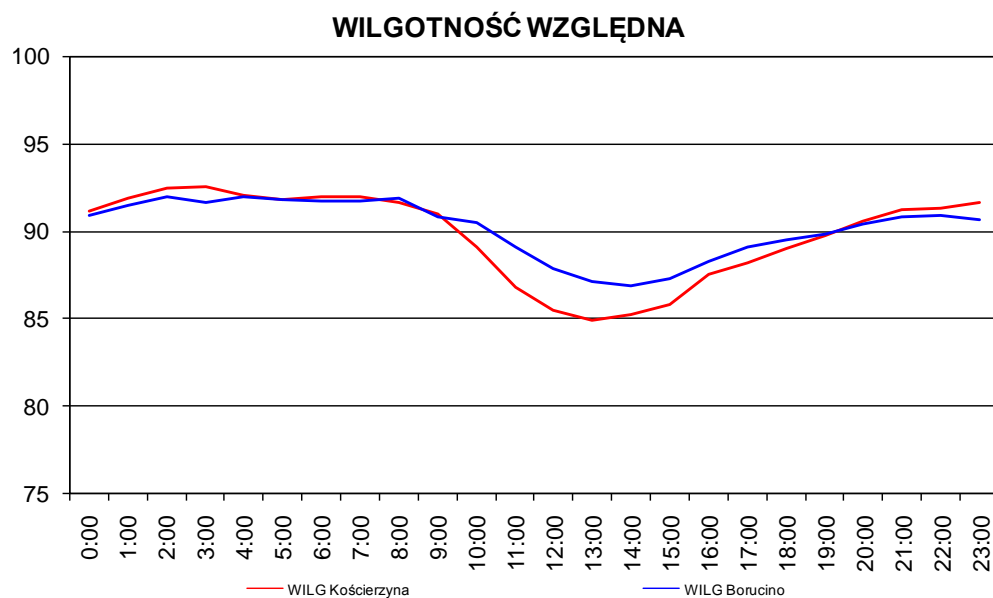
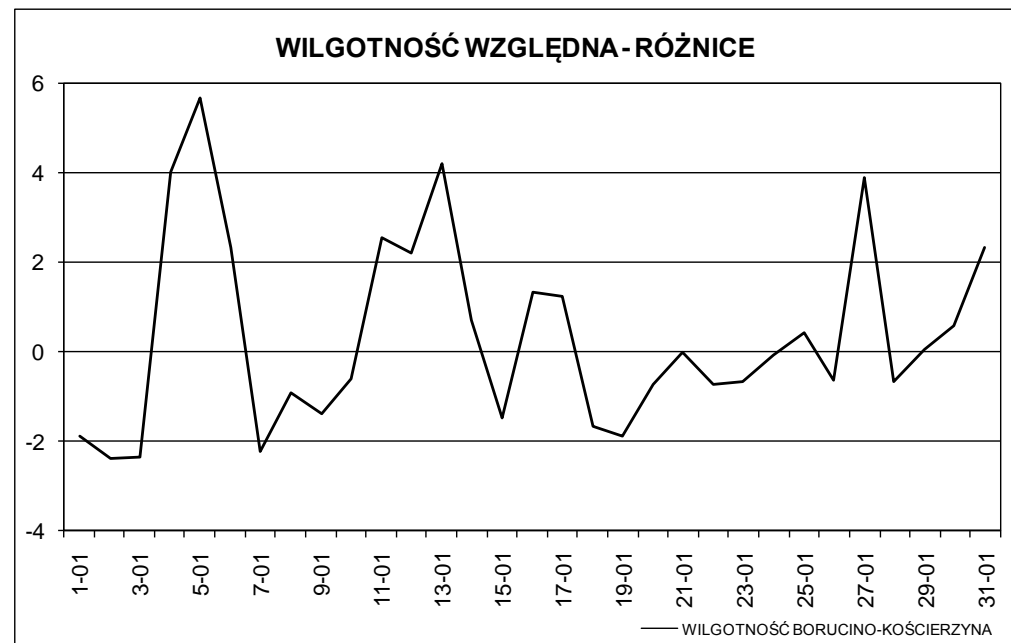
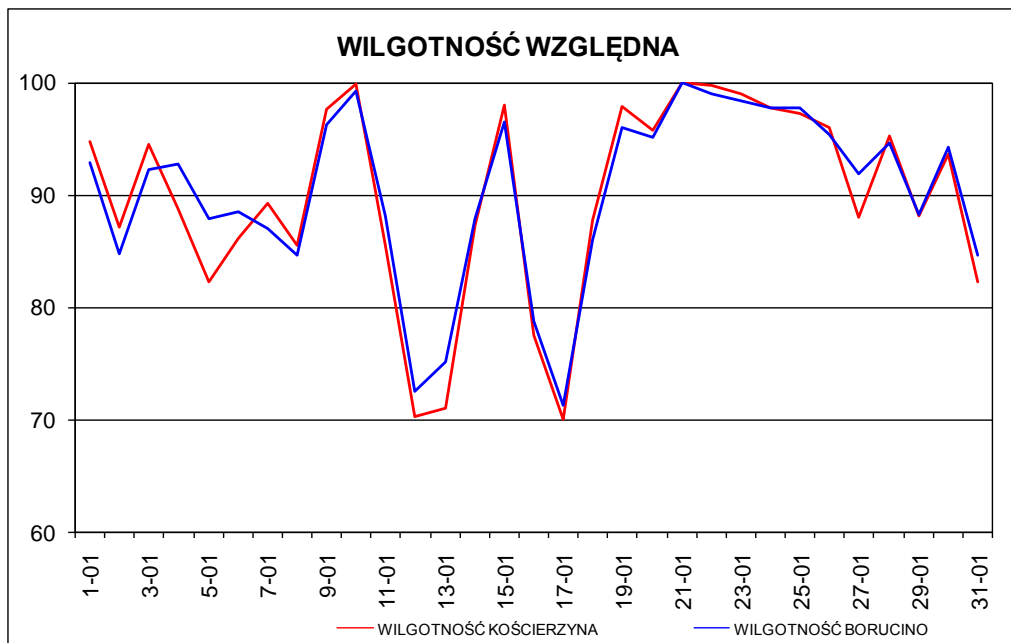
# TEMPERATURA POWIETRZA [°C] - BORUCINO I KOŚCIERZYNA STYCZEŃ 2009 r.



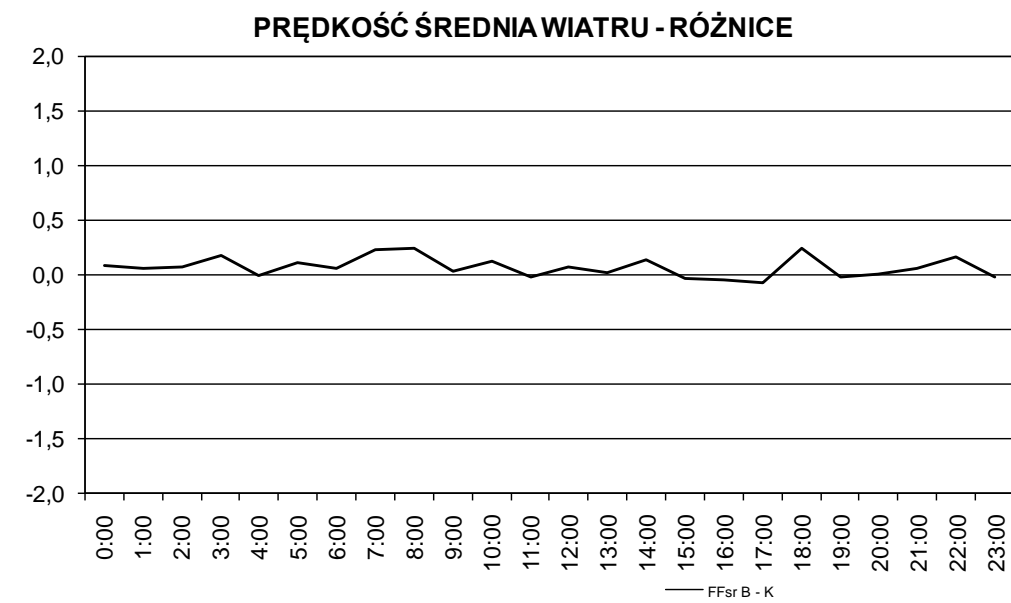
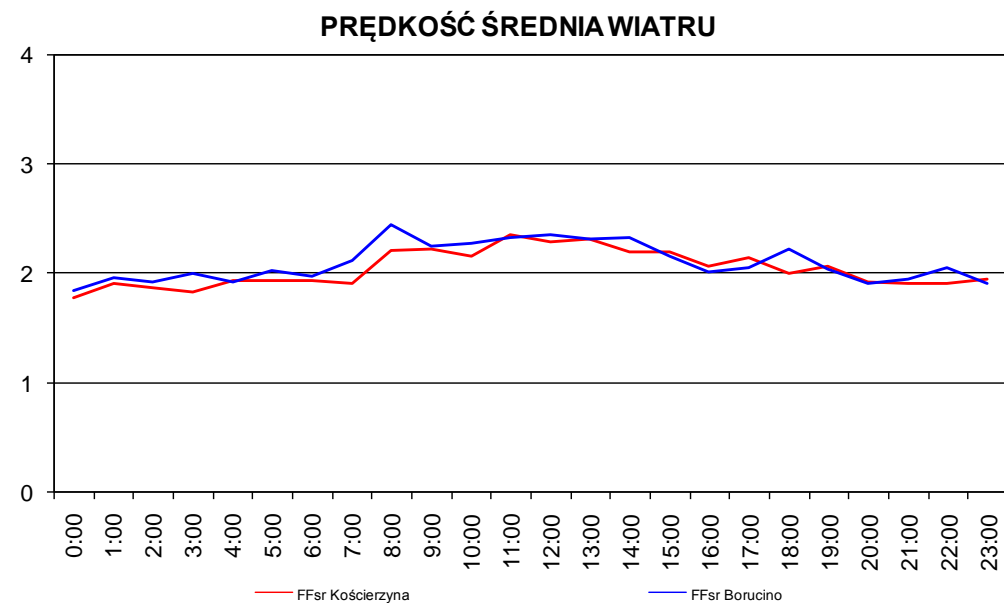
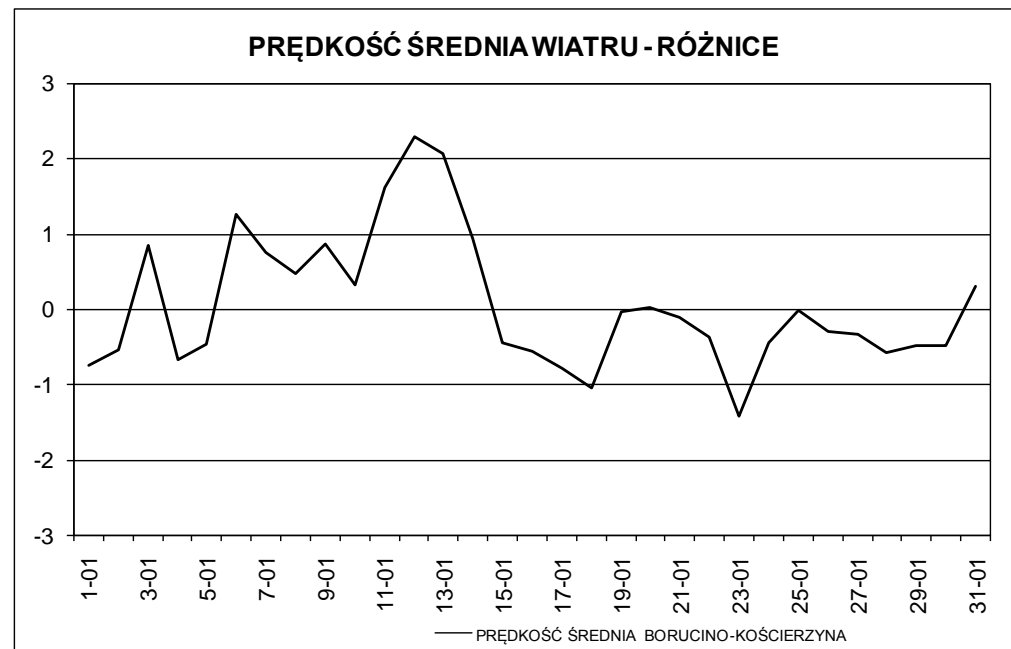
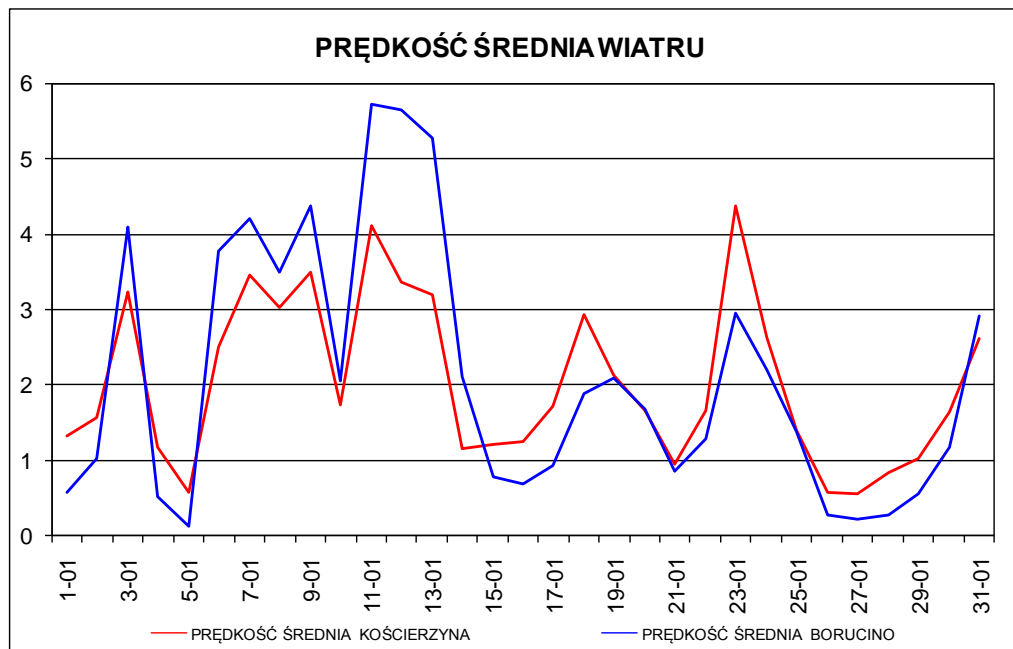
# TEMPERATURA PRZY POWIERZCHNI GRUNTU 1°CI - BORUCINO I KOŚCIERZYNA STYCZEŃ 2009 r.



# WILGOTNOŚĆ WZGLĘDNA [%] - BORUCINO I KOŚCIERZYNA STYCZEŃ 2009 r.

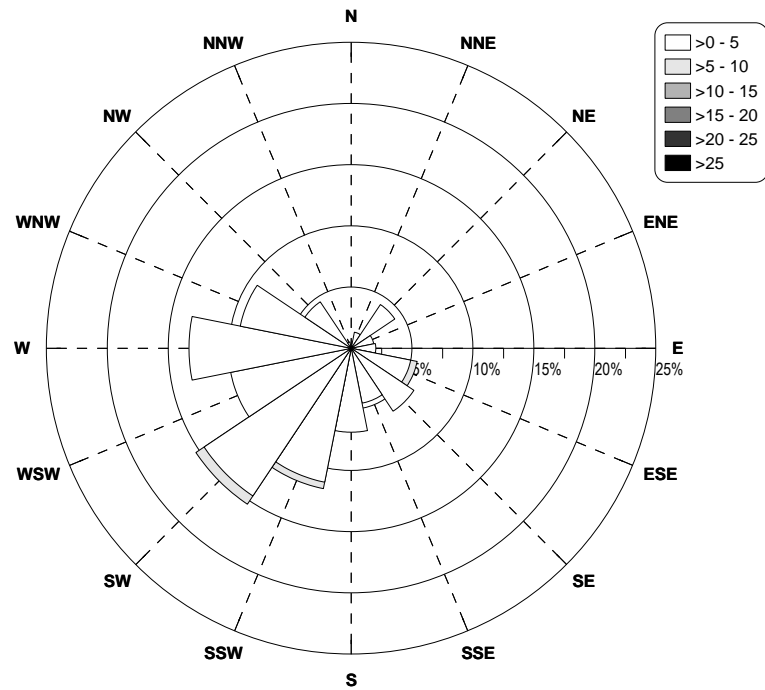


# PRĘDKOŚĆ ŚREDNIA WIATRU [ms<sup>-1</sup>] - BORUCINO I KOŚCIERZYNA STYCZEŃ 2009 r.

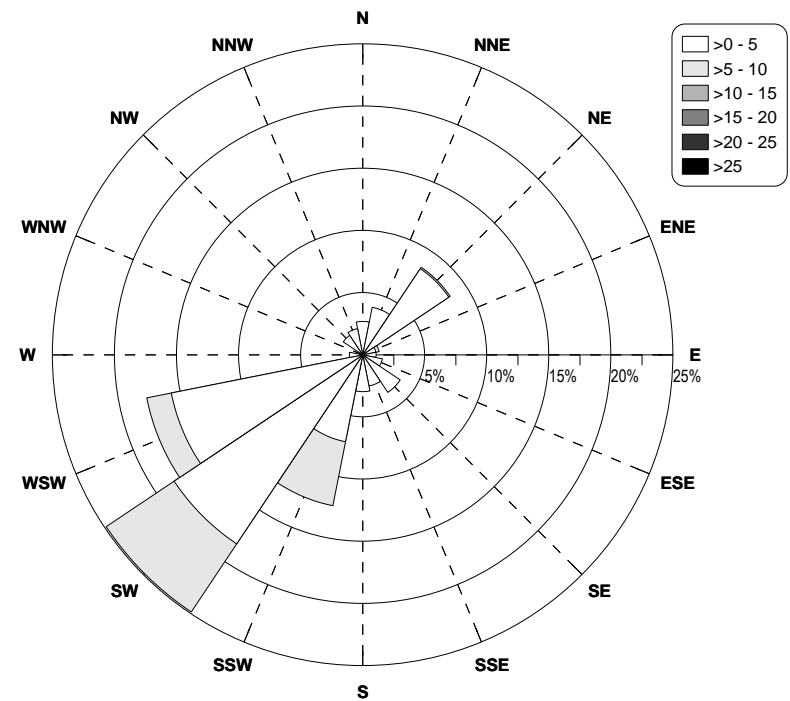


# KIERUNEK I PRĘDKOŚĆ WIATRU – BORUCINO I KOŚCIERZYNA STYCZEŃ 2009 r.

KIERUNKOWO-PRĘDKOŚCIOWA RÓŻA WIATRÓW  
KOŚCIERZYNA



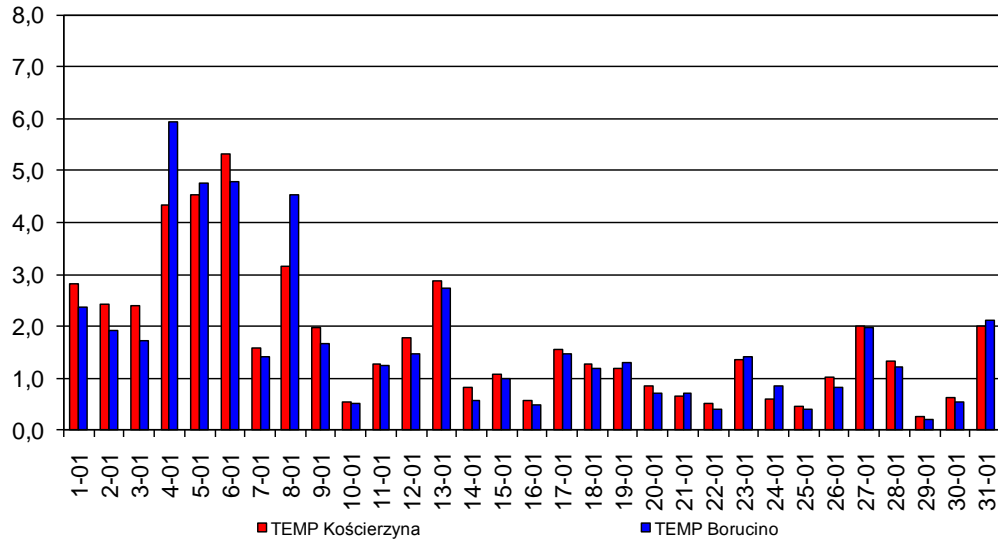
KIERUNKOWO-PRĘDKOŚCIOWA RÓŻA WIATRÓW  
BORUCINO



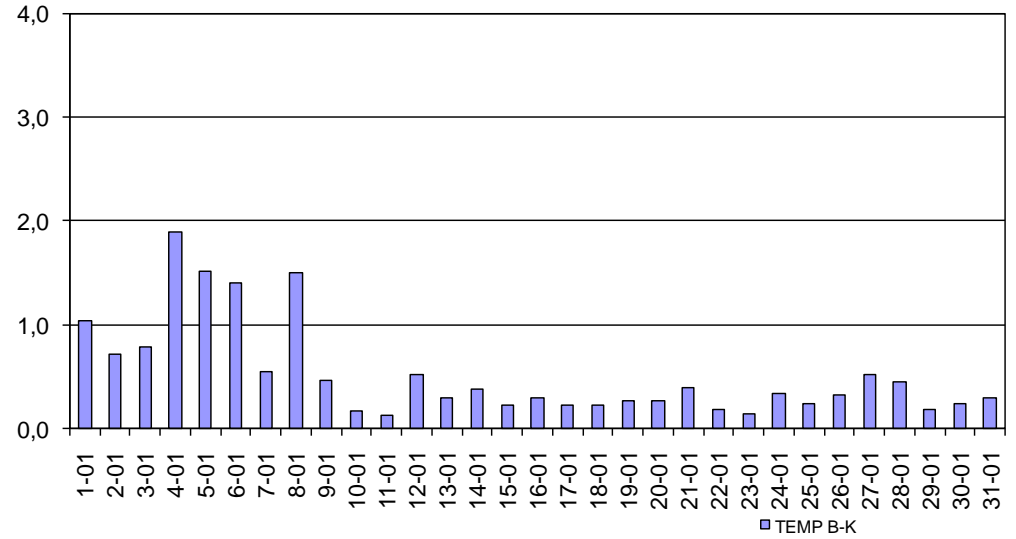


# ODCHYLENIE STANDARDOWE

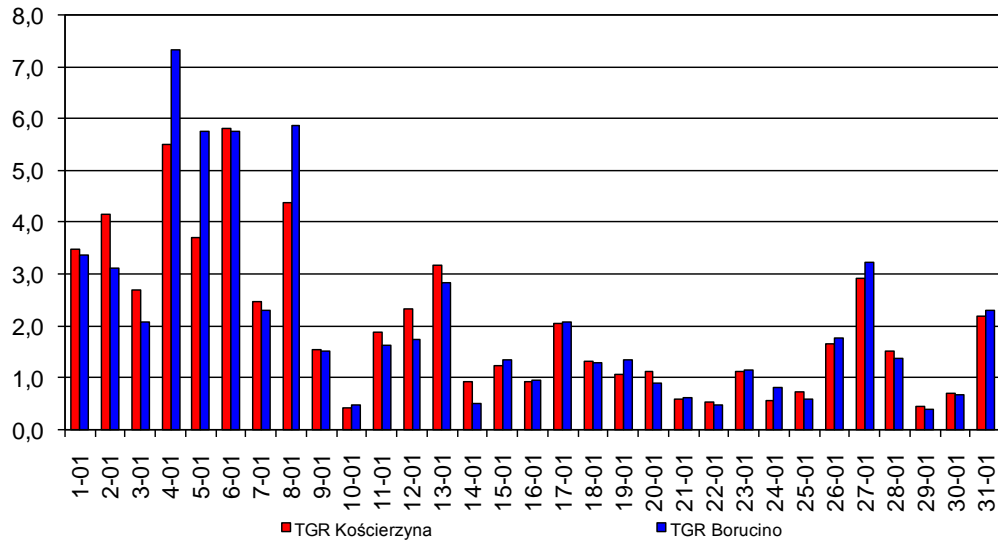
## TEMPERATURA POWIETRZA - ODCHYLENIE STANDARD.



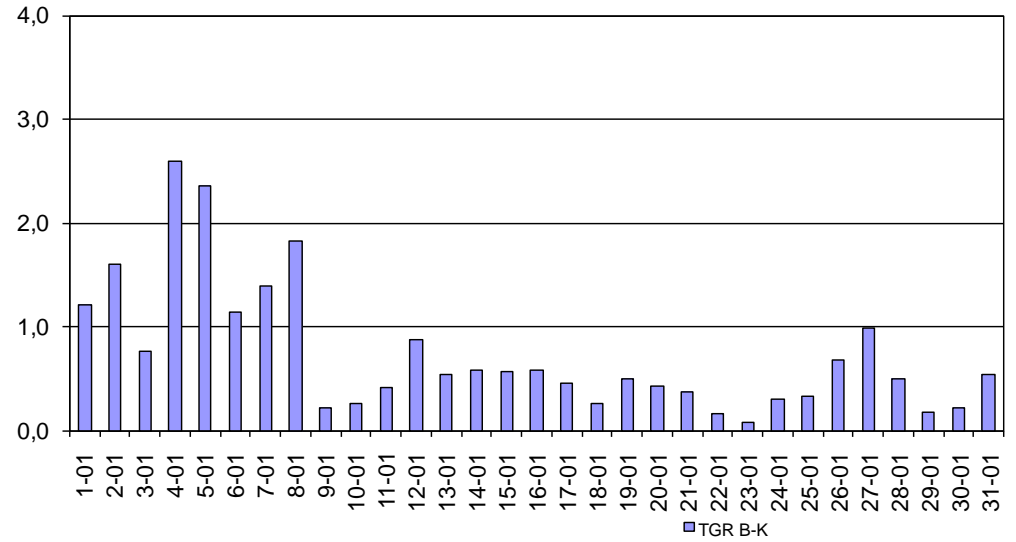
## TEMPERATURA POW. - ODCHYLENIE STANDARD. RÓŻNIC



## TEMPERATURA PRZY POW. GRUNTU - ODCHYLENIE ST.

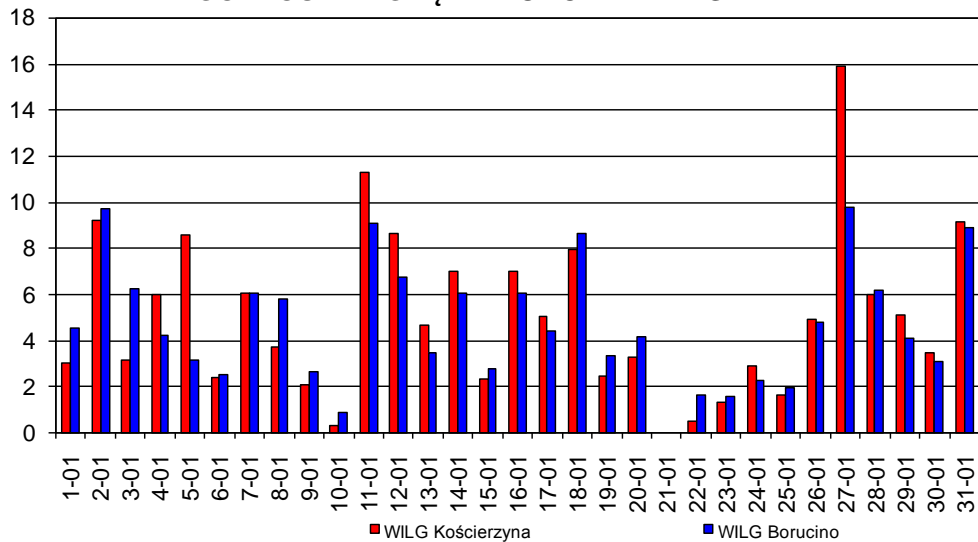


## TEMPERATURA GRUNT - ODCHYLENIE STANDARD. RÓŻNIC

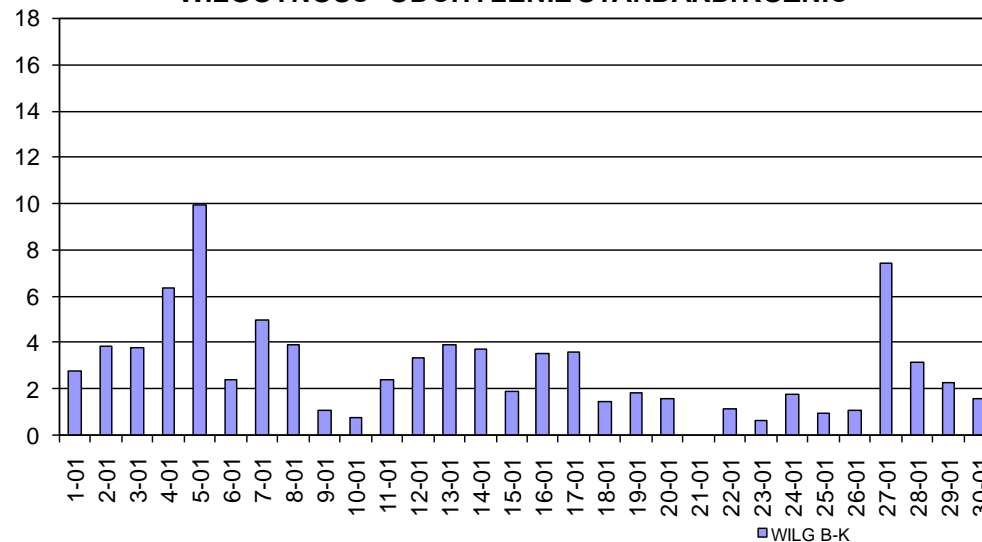




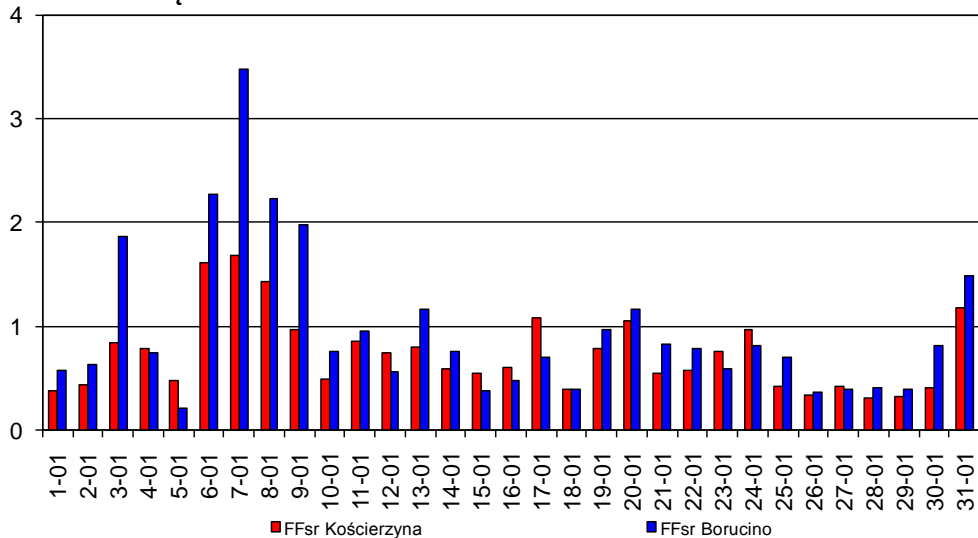
**WILGOTNOŚĆ WZGLĘDNA - ODCHYLENIE STANDARD.**



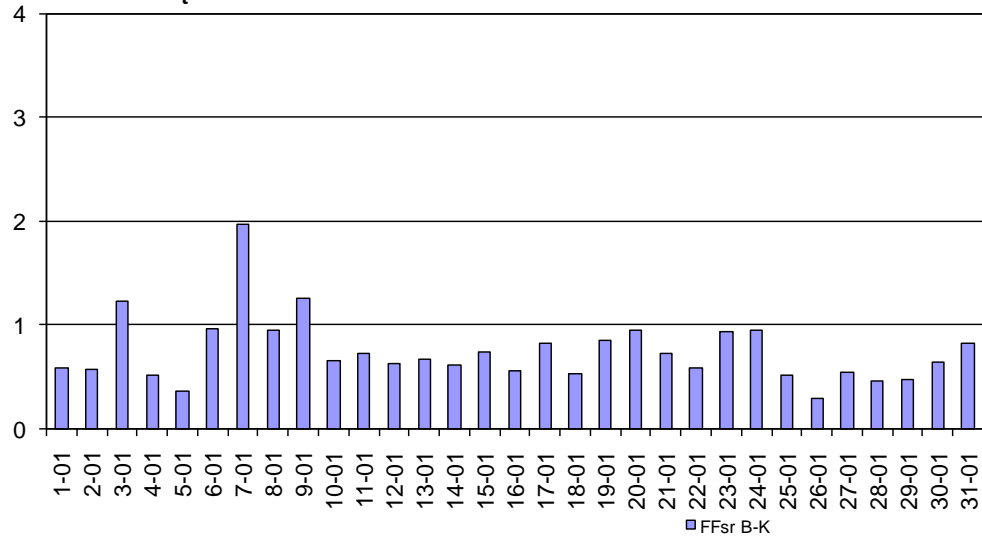
**WILGOTNOŚĆ - ODCHYLENIE STANDARD. RÓŻNIC**



**PRĘDKOŚĆ ŚREDNIA WIATRU - ODCHYLENIE STANDARD.**



**PRĘDKOŚĆ ŚREDNIA - ODCHYLENIE STANDARD. RÓŻNIC**



Opracował: **Andrzej Wyszowski**  
Katedra Meteorologii i Klimatologii UG