

Adres redakcji:

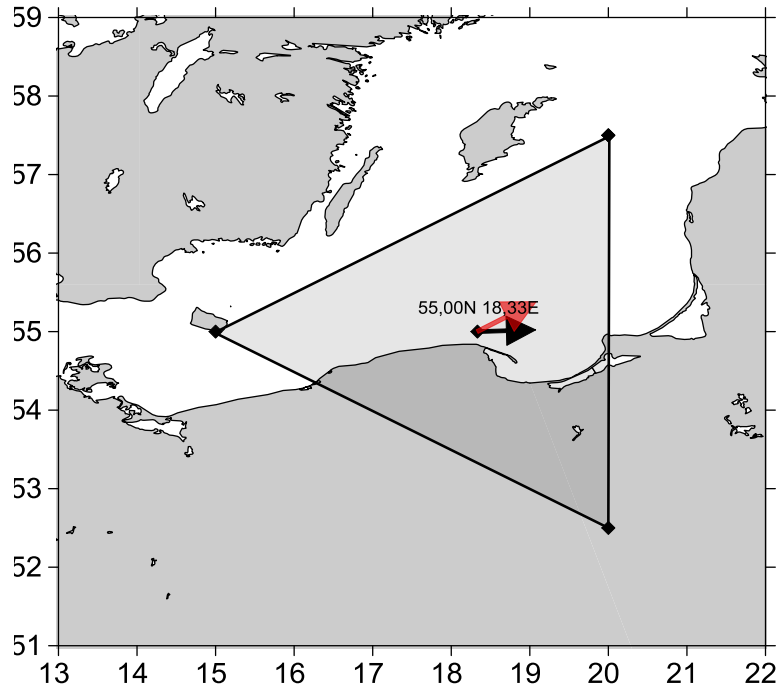
Katedra Meteorologii i Klimatologii,
Instytut Geografii, Uniwersytet Gdański
80-958 Gdańsk, Bażyńskiego 4, B-327

Tel.: (+4858) 523 65 27, e-mail: klimat@ug.edu.pl

Redaktor naczelny: Michał Marosz (m.marosz@ug.edu.pl)

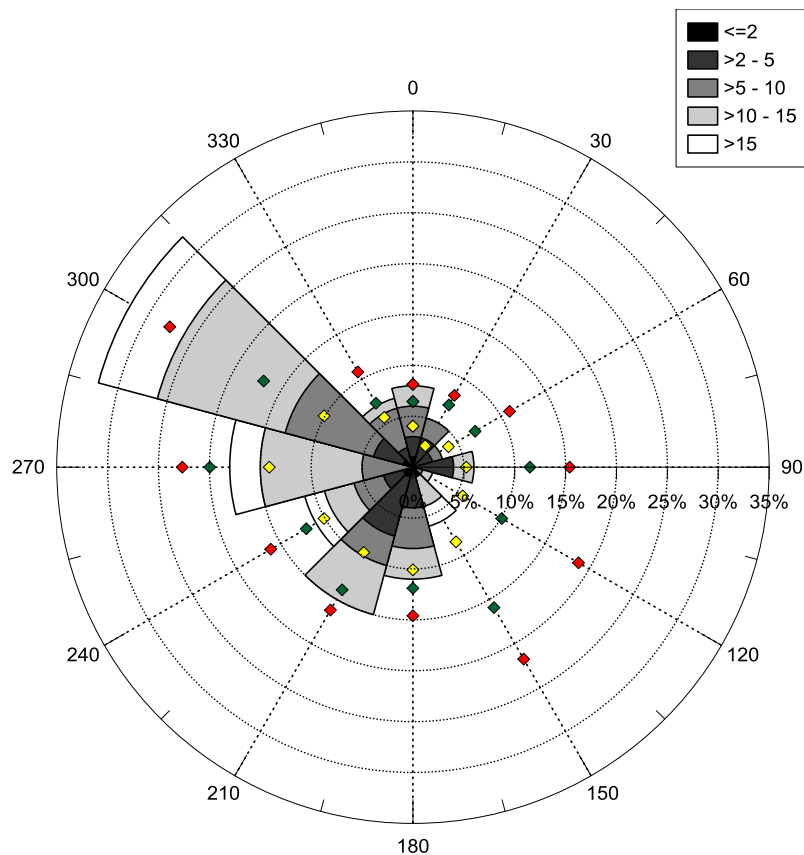
Projekt graficzny: Michał Marosz

Wydawca: Katedra Meteorologii i Klimatologii IG UG



Rys. 1. Średni miesięczny wektor wiatru geostroficznego (czarna strzałka) wraz z wektorem z okresu referencyjnego (1971-2000) (czerwona strzałka)

Fig. 1. Average monthly geostrophic wind vector (black arrow) with reference period vector (1971-2000) (red arrow)



Rys. 2. Róża wiatrów oraz wieloletnie (1971-2000) charakterystyki statystyczne częstości występowania kierunków: mediana (żółty), kwantyl 75% (zielony), kwantyl 90% (czerwony)

Fig. 2. Wind rose together with reference period (1971-2000) characteristics of directions frequency: median (yellow diamond), quantile 75% (green diamond) and quantile 90% (red diamond)

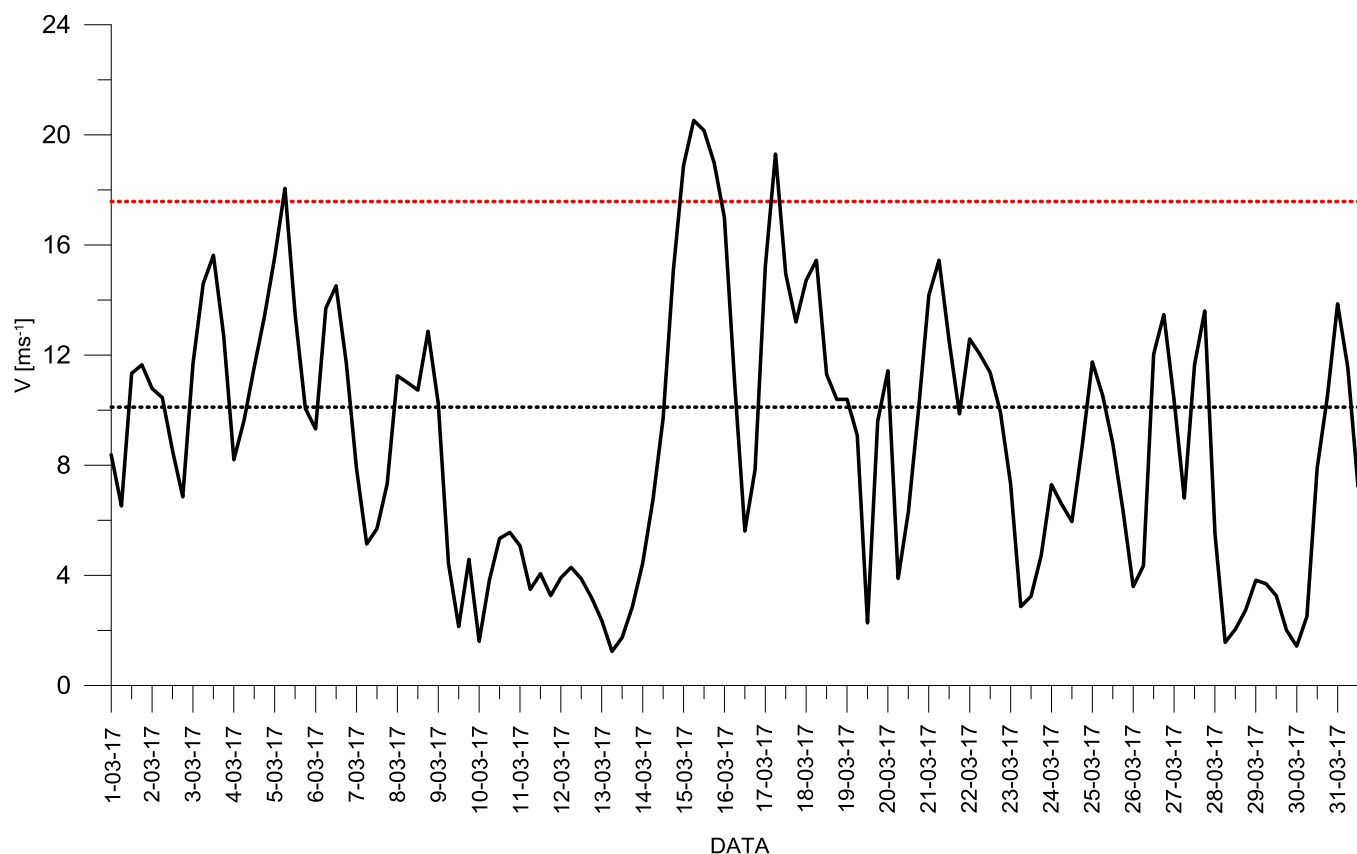
Tabela 1. Przebieg wartości składowych (u – równoleżnikowa, v – południkowa) oraz prędkości wiatru geostroficznego (V) [ms^{-1}]Table 1. Course of geostrophic wind vector components (u – zonal, v – meridional) and speed (V) [ms^{-1}]

Data, Godzina	V				u				v			
	00:00	06:00	12:00	18:00	00:00	06:00	12:00	18:00	00:00	06:00	12:00	18:00
1	8,4	6,5	11,3	11,6	2,8	5,2	11,2	10,7	7,9	3,9	1,9	4,7
2	10,8	10,5	8,5	6,9	10,5	7,1	0,6	6,4	2,6	7,7	8,5	-2,5
3	11,7	14,6	15,6	12,7	11,6	14,6	15,6	12,3	-1,7	-0,9	-0,3	3,2
4	8,2	9,6	11,6	13,4	4,6	0,6	-2,6	-6,3	6,8	9,6	11,3	11,8
5	15,6	18,1	13,5	10,1	-9,1	-10,7	-5,7	-4,8	12,6	14,6	12,2	8,9
6	9,3	13,7	14,5	11,7	-6,8	-13,1	-14,2	-11,7	6,3	3,9	3,0	0,4
7	7,9	5,1	5,7	7,3	-7,1	-1,9	2,0	6,2	-3,5	-4,8	-5,3	-3,8
8	11,2	11,0	10,7	12,9	10,7	10,9	8,0	4,2	-3,4	1,4	7,2	12,2
9	10,2	4,4	2,1	4,6	1,8	0,7	1,3	3,0	10,1	4,4	1,7	3,5
10	1,6	3,8	5,3	5,6	1,4	3,0	5,2	5,2	0,8	-2,4	-1,1	-1,9
11	5,1	3,5	4,1	3,3	3,9	1,7	-1,3	-2,7	-3,2	-3,1	-3,8	-1,8
12	3,9	4,3	3,9	3,2	-3,5	-4,3	-3,9	-3,1	-1,7	0,6	0,4	0,5
13	2,4	1,2	1,7	2,9	-2,3	-0,7	0,7	1,8	-0,6	1,0	1,6	2,2
14	4,4	6,7	9,7	15,1	4,3	6,5	9,7	15,0	1,3	1,6	0,5	-1,3
15	18,9	20,5	20,2	19,0	18,0	16,4	15,1	15,1	-5,8	-12,4	-13,3	-11,5
16	17,0	11,0	5,6	7,8	13,7	7,5	4,3	7,7	-10,0	-8,1	-3,6	1,7
17	15,2	19,3	15,0	13,2	14,0	18,9	13,3	11,5	5,9	3,8	-6,8	-6,5
18	14,7	15,4	11,3	10,4	14,7	11,7	3,6	-0,8	1,4	10,1	10,7	-10,4
19	10,4	9,1	2,3	9,6	1,3	0,2	1,8	2,3	-10,3	-9,1	-1,4	9,3
20	11,4	3,9	6,3	10,0	-1,0	1,5	5,6	5,5	11,4	3,6	3,0	8,4
21	14,2	15,4	12,5	9,9	8,1	14,9	12,4	9,9	11,6	-4,2	-1,4	0,1
22	12,6	12,0	11,4	9,9	10,3	11,1	10,6	9,3	-7,3	-4,7	-4,1	-3,4
23	7,3	2,9	3,2	4,7	6,4	2,6	-1,2	-3,2	-3,6	-1,2	-3,0	-3,5
24	7,3	6,6	6,0	8,7	-3,5	-0,2	3,0	6,5	-6,4	-6,6	-5,2	-5,8
25	11,8	10,5	8,8	6,4	9,6	8,9	4,5	0,2	-6,7	-5,7	-7,5	-6,4
26	3,6	4,3	12,0	13,5	-0,5	2,9	9,6	11,2	-3,6	-3,3	-7,3	-7,5
27	10,4	6,8	11,6	13,6	7,5	4,6	9,1	11,4	-7,1	-5,0	-7,3	-7,4
28	5,5	1,6	2,0	2,7	4,3	1,4	1,0	0,2	-3,5	-0,6	1,8	2,7
29	3,8	3,7	3,3	2,0	0,0	2,1	2,8	0,4	3,8	3,1	1,6	-2,0
30	1,4	2,5	7,9	10,5	0,0	0,6	2,2	7,8	-1,4	2,4	7,6	7,0
31	13,9	11,5	7,2	10,0	13,8	11,4	5,7	1,4	-1,6	-2,0	4,4	9,9

Tab. 1. Zestawienie statystyk opisowych charakterystyk wiatru geostroficznego. Q_{10} , Q_{25} , itd. – kwantyl 10%, 25% itd., η - współczynnik stałości kierunku wiatru

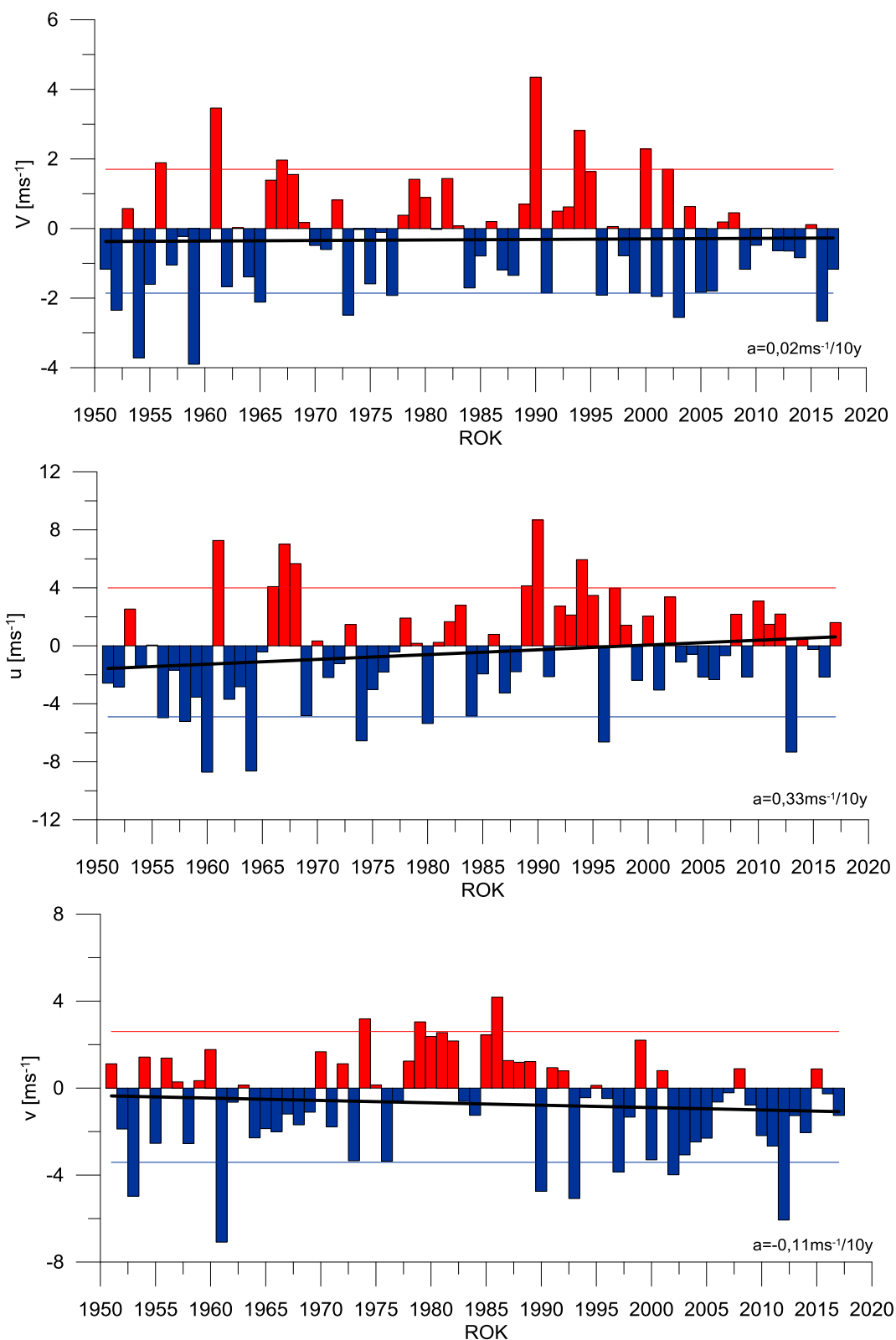
Table 1. Statistics of geostrophic wind components. Q_{10} , Q_{25} , etc. – quantiles 10%, 25% etc., η - wind steadiness coefficient

	V	u	v
Średnia (1971-2000)	10,1	2,7	1,4
Średnia (Average)	8,9	4,3	0,1
Minimum	1,2	-14,2	-13,3
Q₁₀	2,9	-3,5	-7,3
Q₂₅	4,5	0,2	-3,9
Q₅₀	9,5	4,0	-0,6
Q₇₅	11,8	9,7	3,8
Q₉₀	15,0	13,6	9,5
Maksimum	20,5	18,9	14,6
η		0,49	
η (1971-2000)		0,30	



Rys. 3. Przebieg prędkości (V) wiatru geostroficznego na tle charakterystyk miesięcznych z wielolecia (1971-2000): średnia (linia czarna przerywana), kwantyl 90% (linia czerwona przerywana)

Fig. 3. Course of geostrophic wind speed (V) with reference period (1971-2000) monthly statistics: average (black dotted line), quantile 90% (red dotted line)



Rys. 4. Przebieg wartości anomalii średnich miesięcznych składowych wiatru geostroficznego (u, v) oraz jego prędkości (V) względem okresu referencyjnego (1971-2000);

kwantyl 10% - linia niebieska, kwantyl 90% - linia czerwona, trend liniowy – linia czarna

Fig. 4. Course of monthly averages of geostrophic wind components (u, v) and speed (V) against reference period (1971-2000);
quantile 10% - blue line, quantile 90% - red line, linear fit – black line