

Adres redakcji:

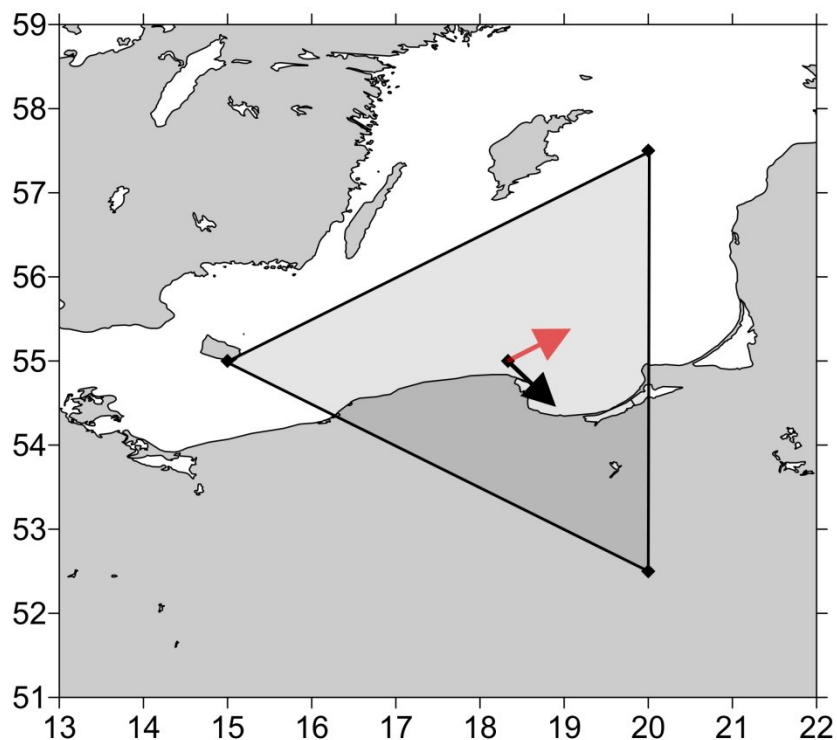
Katedra Meteorologii i Klimatologii,
Instytut Geografii, Uniwersytet Gdański
80-309 Gdańsk, Bażyńskiego 4, B-327

Tel.: (+4858) 523 65 27, e-mail: klimat@ug.edu.pl

Redaktor naczelny: Michał Marosz (m.marosz@ug.edu.pl)

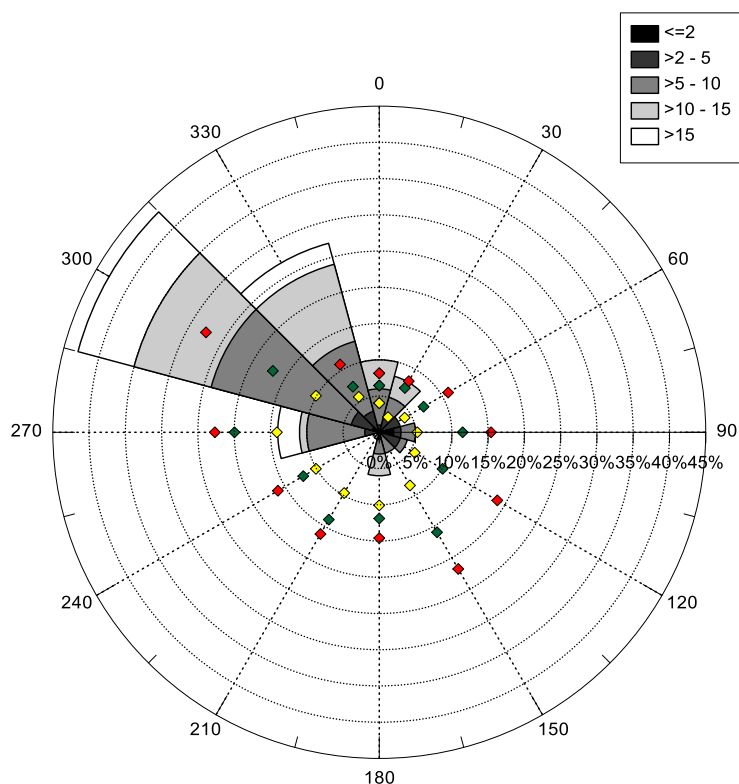
Projekt graficzny: Michał Marosz

Wydawca: Katedra Meteorologii i Klimatologii IG UG



Rys. 1. Średni miesięczny wektor wiatru geostroficznego (czarna strzałka) wraz z wektorem z okresu referencyjnego (1971-2000) (czerwona strzałka)

Fig. 1. Average monthly geostrophic wind vector (black arrow) with reference period vector (1971-2000) (red arrow)



Rys. 2. Róża wiatrów oraz wieloletnie (1971-2000) charakterystyki statystyczne częstości występowania kierunków: mediana (żółty), kwantyl 75% (zielony), kwantyl 90% (czerwony)

Fig. 2. Wind rose together with reference period (1971-2000) characteristics of directions frequency: median (yellow diamond), quantile 75% (green diamond) and quantile 90% (red diamond)

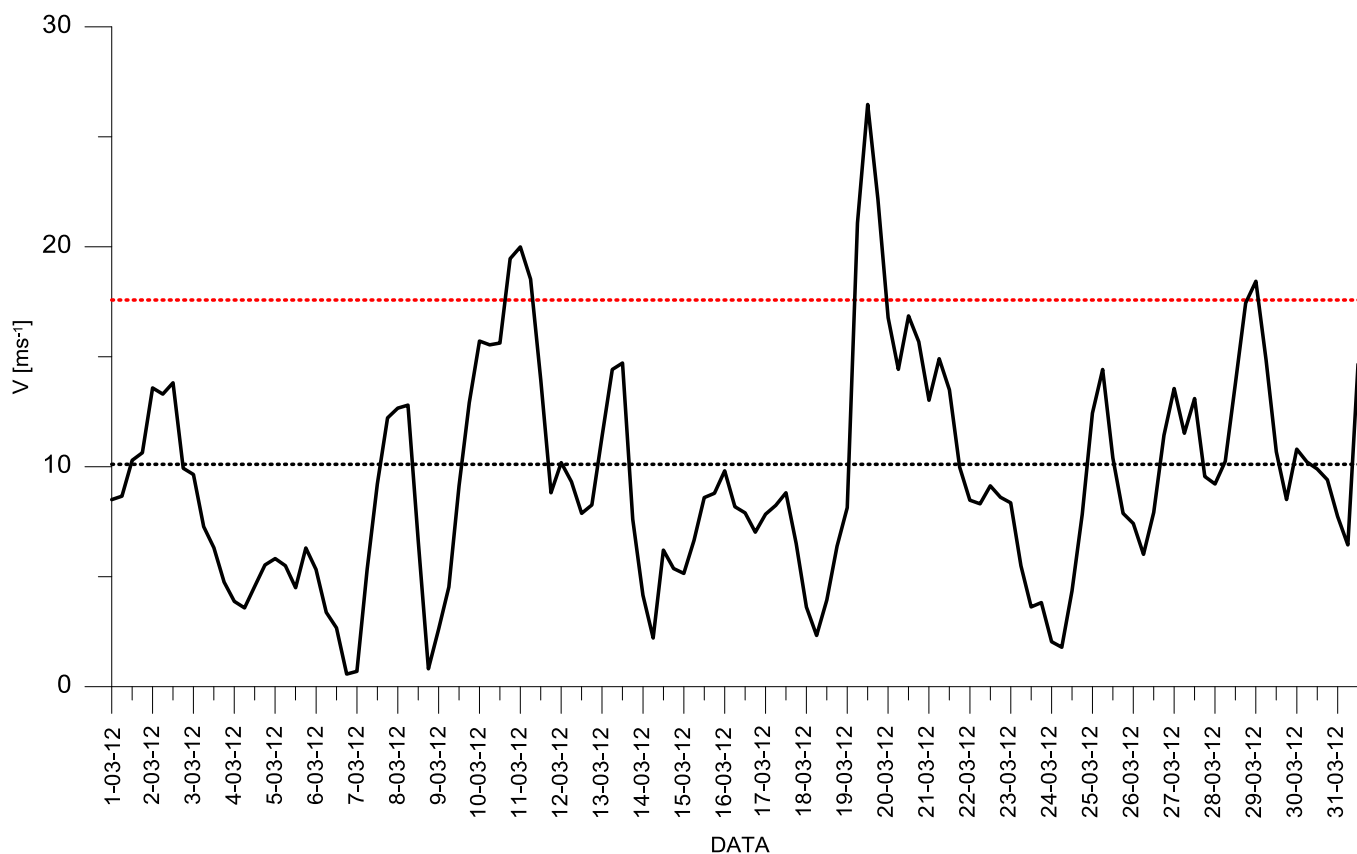
Tabela 1. Przebieg wartości składowych (u – równoleżnikowa, v – południkowa) oraz prędkości wiatru geostroficznego (V) [ms^{-1}]Table 1. Course of geostrophic wind vector components (u – zonal, v – meridional) and speed (V) [ms^{-1}]

Data, Godzina	V				u				v			
	00:00	06:00	12:00	18:00	00:00	06:00	12:00	18:00	00:00	06:00	12:00	18:00
1	8,5	8,7	10,3	10,6	7,8	7,9	8,4	6,8	-3,5	-3,6	-5,9	-8,1
2	13,6	13,3	13,8	9,9	9,0	5,7	1,7	2,8	-10,2	-12,0	-13,7	-9,5
3	9,6	7,3	6,3	4,8	-0,4	-3,1	-3,7	-4,5	-9,6	-6,6	-5,1	-1,7
4	3,9	3,6	4,6	5,5	-3,6	-3,3	-4,3	-4,5	-1,4	1,3	1,6	3,2
5	5,8	5,5	4,5	6,3	-3,8	-3,7	-4,3	-6,3	4,4	4,0	1,4	0,4
6	5,3	3,4	2,7	0,6	-5,3	-3,4	-2,4	-0,6	-0,2	-0,2	-1,3	-0,1
7	0,7	5,3	9,2	12,2	0,1	0,5	1,7	0,4	0,7	5,3	9,1	12,2
8	12,7	12,8	6,6	0,8	-1,0	-2,4	-2,4	-0,8	12,6	12,6	6,2	-0,1
9	2,6	4,5	9,1	12,9	1,7	3,9	9,0	12,9	-2,0	-2,2	-1,6	-0,1
10	15,7	15,5	15,6	19,5	15,7	15,4	15,0	16,7	-0,6	-1,9	-4,5	-10,0
11	20,0	18,5	13,9	8,8	14,1	5,5	1,9	5,0	-14,2	-17,7	-13,8	-7,3
12	10,2	9,3	7,9	8,3	8,9	7,3	4,3	5,1	-4,9	-5,7	-6,6	-6,5
13	11,4	14,4	14,7	7,6	8,3	11,4	11,1	4,8	-7,8	-8,9	-9,6	-5,9
14	4,2	2,2	6,2	5,4	1,1	1,2	-1,0	0,0	-4,0	-1,8	-6,1	-5,4
15	5,1	6,7	8,6	8,8	4,0	6,4	8,0	8,3	-3,3	-1,8	-3,3	-3,0
16	9,8	8,2	7,9	7,0	9,5	8,1	7,9	6,8	-2,3	-1,2	0,1	1,7
17	7,8	8,2	8,8	6,5	7,8	8,2	8,8	5,4	-0,6	-0,4	-0,8	-3,6
18	3,6	2,3	3,9	6,4	3,2	2,3	3,8	4,2	-1,6	-0,5	1,0	4,8
19	8,1	21,1	26,5	22,2	7,8	16,0	22,3	17,4	-2,3	-13,7	-14,2	-13,7
20	16,8	14,4	16,9	15,7	14,1	13,9	16,4	14,1	-9,0	-4,0	-4,1	-6,8
21	13,0	14,9	13,5	10,0	11,0	11,6	9,7	7,1	-6,9	-9,4	-9,4	-7,0
22	8,5	8,3	9,1	8,6	7,1	7,0	7,4	7,2	-4,7	-4,5	-5,4	-4,6
23	8,4	5,5	3,6	3,8	6,7	3,7	-1,2	-2,4	-5,0	-4,0	-3,4	-3,0
24	2,0	1,8	4,4	7,8	-0,2	1,5	3,7	5,6	-2,0	-0,9	-2,2	-5,5
25	12,4	14,4	10,4	7,9	7,8	6,1	-3,5	-2,3	-9,7	-13,1	-9,8	-7,6
26	7,4	6,0	7,9	11,4	1,9	3,7	5,5	7,7	-7,2	-4,8	-5,7	-8,5
27	13,6	11,5	13,1	9,6	10,0	2,3	-0,6	3,0	-9,1	-11,3	-13,1	-9,1
28	9,2	10,2	13,8	17,4	7,6	8,6	8,1	13,4	-5,2	-5,6	-11,2	-11,2
29	18,4	14,8	10,7	8,5	7,7	9,2	7,5	4,4	-16,7	-11,6	-7,6	-7,3
30	10,8	10,2	9,9	9,4	3,7	6,7	7,2	6,9	-10,1	-7,7	-6,8	-6,4
31	7,7	6,4	14,7	14,3	7,3	0,8	-4,0	-5,1	-2,6	-6,4	-14,1	-13,4

Tab. 1. Zestawienie statystyk opisowych charakterystyk wiatru geostroficznego. Q_{10} , Q_{25} , itd. – kwantyle 10%, 25% itd., η - współczynnik stałości kierunku wiatru

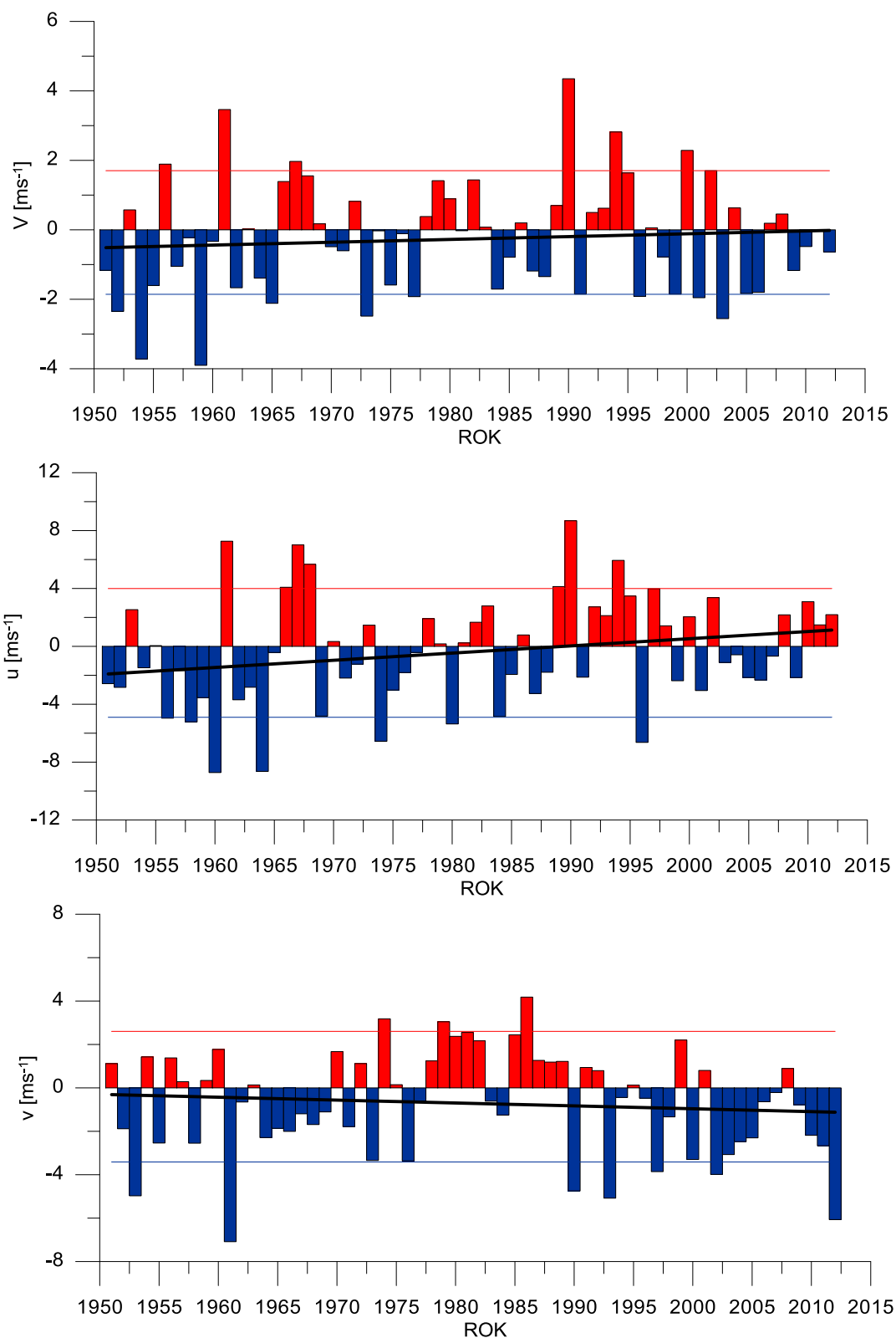
Table. 1. Statistics of geostrophic wind components. Q_{10} , Q_{25} , etc. – quantiles 10%, 25% etc., η - wind steadiness coefficient

	V	u	v
Średnia (1971-2000)	10,1	2,7	1,4
Średnia (Average)	9,5	4,9	-4,7
Minimum	0,6	-6,3	-17,7
Q₁₀	3,7	-3,5	-11,9
Q₂₅	6,2	0,3	-8,6
Q₅₀	8,7	5,5	-4,8
Q₇₅	12,9	8,1	-1,3
Q₉₀	15,6	13,2	1,3
Maksimum	26,5	22,3	12,6
η		0,72	
η (1971-2000)		0,30	



Rys. 3. Przebieg prędkości (V) wiatru geostroficznego na tle charakterystyk z wielolecia (1971-2000): średnia (linia czarna przerywana), kwantyl 90% (linia czerwona przerywana)

Fig. 3. Course of geostrophic wind speed (V) with reference period (1971-2000) statistics: average (black dotted line), quantile 90% (red dotted line)



Rys. 4. Przebieg wartości średnich miesięcznych składowych wiatru geostroficznego (u, v) oraz jego prędkości (V) względem okresu referencyjnego (1971-2000);

kwantyl 10% - linia niebieska, kwantyl 90% - linia czerwona, trend liniowy – linia czarna

Fig. 4. Course of monthly averages of geostrophic wind components (u, v) and speed (V) against reference period (1971-2000);
quantile 10% - blue line, quantile 90% - red line, linear fit – black line