

Adres redakcji:

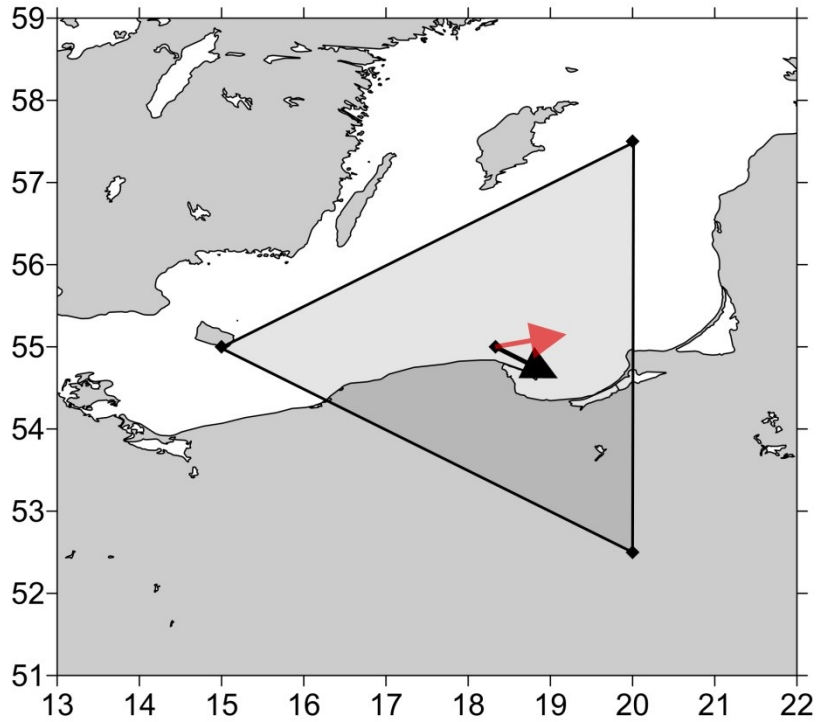
Katedra Meteorologii i Klimatologii,
Instytut Geografii, Uniwersytet Gdański
80-309 Gdańsk, Bażyńskiego 4, B-327

Tel.: (+4858) 523 65 27, e-mail: klimat@ug.edu.pl

Redaktor naczelny: Michał Marosz (m.marosz@ug.edu.pl)

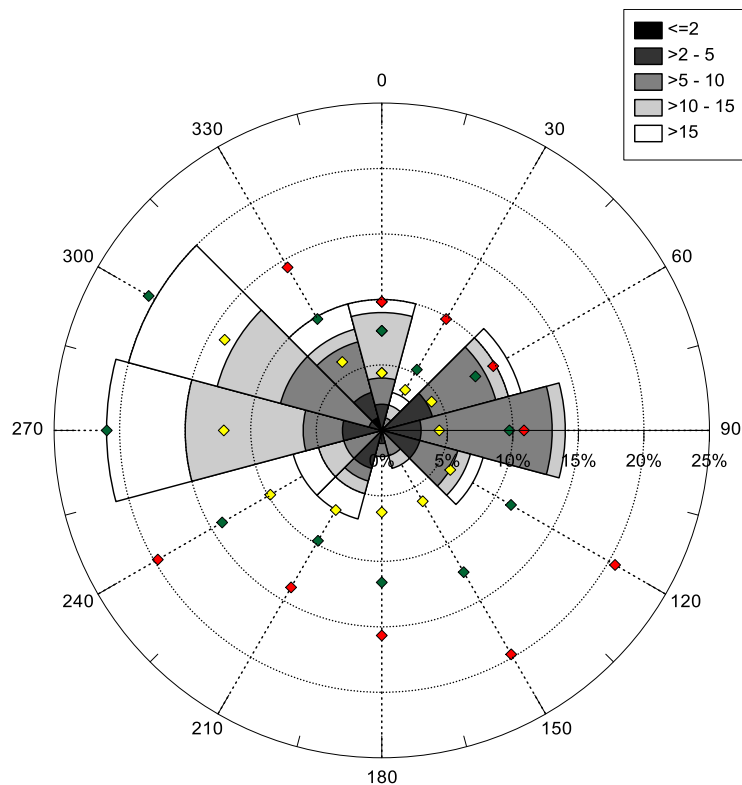
Projekt graficzny: Michał Marosz

Wydawca: Katedra Meteorologii i Klimatologii IG UG



Rys. 1. Średni miesięczny wektor wiatru geostroficznego (czarna strzałka) wraz z wektorem z okresu referencyjnego (1971-2000) (czerwona strzałka)

Fig. 1. Average monthly geostrophic wind vector (black arrow) with reference period vector (1971-2000) (red arrow)



Rys. 2. Róża wiatrów oraz wieloletnie (1971-2000) charakterystyki statystyczne częstości występowania kierunków: mediana (żółty), kwantyl 75% (zielony), kwantyl 90% (czerwony)

Fig. 2. Wind rose together with reference period (1971-2000) characteristics of directions frequency: median (yellow diamond), quantile 75% (green diamond) and quantile 90% (red diamond)

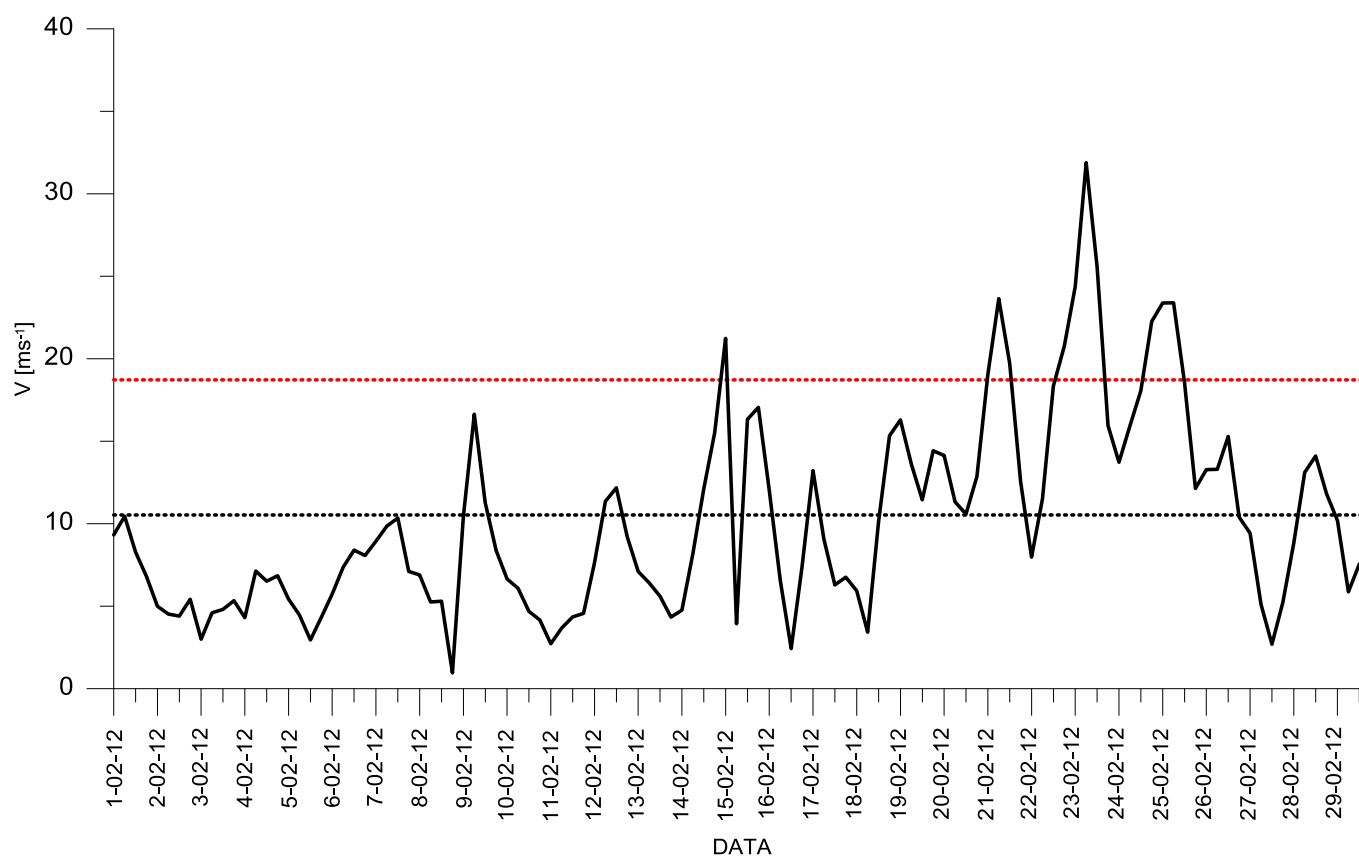
Tabela 1. Przebieg wartości składowych (u – równoleżnikowa, v – południkowa) oraz prędkości wiatru geostroficznego (V) [ms^{-1}]Table 1. Course of geostrophic wind vector components (u – zonal, v – meridional) and speed (V) [ms^{-1}]

Data, Godzina	V				u				v			
	00:00	06:00	12:00	18:00	00:00	06:00	12:00	18:00	00:00	06:00	12:00	18:00
1	9,3	10,5	8,3	6,8	-9,3	-10,0	-8,2	-6,8	1,1	3,2	1,4	0,1
2	5,0	4,5	4,4	5,4	-4,8	-4,4	-3,1	-2,1	-1,5	1,0	3,1	5,0
3	3,0	4,6	4,8	5,3	1,0	1,8	1,4	-1,2	2,8	4,3	4,6	5,2
4	4,3	7,1	6,5	6,8	-1,0	-3,6	-4,9	-5,8	4,2	6,1	4,3	3,7
5	5,4	4,5	3,0	4,3	-4,8	-3,9	-2,9	-4,3	2,5	2,1	0,3	-0,1
6	5,7	7,4	8,4	8,1	-5,7	-7,4	-8,3	-8,1	-0,6	-0,5	-1,4	-0,6
7	8,9	9,9	10,3	7,1	-8,8	-9,5	-9,4	-6,1	-1,6	-2,5	-4,3	-3,6
8	6,9	5,3	5,3	1,0	-5,8	-4,4	0,1	0,4	-3,7	-2,9	-5,3	-0,9
9	10,4	16,6	11,3	8,4	-6,9	-13,1	-11,3	-8,1	7,9	10,2	0,6	-2,0
10	6,7	6,1	4,7	4,2	-6,1	-5,7	-4,0	-3,7	-2,6	-2,2	-2,4	-1,9
11	2,7	3,7	4,3	4,6	-1,9	-0,9	1,4	3,5	-1,9	-3,6	-4,1	-2,9
12	7,6	11,4	12,2	9,2	7,1	11,4	11,9	9,1	-2,7	0,2	2,7	1,1
13	7,1	6,4	5,6	4,3	6,6	5,4	5,1	4,3	-2,6	-3,5	-2,4	-0,6
14	4,8	8,2	12,1	15,5	4,7	8,1	12,1	14,5	-0,6	-1,1	0,7	5,4
15	21,2	3,9	16,3	17,1	13,2	-3,6	-13,1	-11,8	16,7	1,5	-9,8	-12,3
16	12,0	6,6	2,4	7,4	-7,6	-2,2	0,3	5,8	-9,3	-6,2	-2,4	4,7
17	13,2	9,1	6,3	6,8	10,1	8,7	5,1	2,3	8,5	2,4	-3,6	-6,4
18	5,9	3,4	10,1	15,3	1,9	3,4	6,2	9,3	-5,6	0,7	8,0	12,2
19	16,3	13,6	11,4	14,4	11,8	11,2	11,3	14,1	11,2	7,7	1,7	-3,1
20	14,1	11,3	10,6	12,9	13,5	10,4	9,1	12,8	-4,1	-4,5	-5,3	-1,1
21	19,0	23,6	19,7	12,6	18,9	23,5	19,7	12,0	2,4	2,8	-1,5	-3,8
22	8,0	11,5	18,4	20,8	7,9	11,5	18,2	20,8	-0,9	0,0	-2,0	-0,1
23	24,4	31,9	25,6	16,0	24,3	29,4	18,1	13,4	1,9	-12,4	-18,1	-8,6
24	13,7	15,9	18,1	22,3	13,2	12,0	13,6	16,1	-3,9	-10,4	-11,8	-15,4
25	23,4	23,4	18,6	12,1	16,4	18,8	15,3	7,5	-16,7	-13,9	-10,5	-9,5
26	13,3	13,3	15,3	10,4	1,7	2,1	0,0	0,4	-13,2	-13,1	-15,3	-10,4
27	9,4	5,1	2,7	5,2	1,0	1,4	1,3	3,3	-9,4	-4,9	-2,3	4,1
28	8,8	13,1	14,1	11,8	6,9	12,9	14,0	2,1	5,5	2,2	-1,5	-11,6
29	10,2	5,9	7,5	7,9	-0,7	2,6	6,3	7,4	-10,2	-5,3	-4,2	-2,8

Tab. 1. Zestawienie statystyk opisowych charakterystyk wiatru geostroficznego. Q_{10} , Q_{25} , itd. – kwantyl 10%, 25% itd., η - współczynnik stałości kierunku wiatru

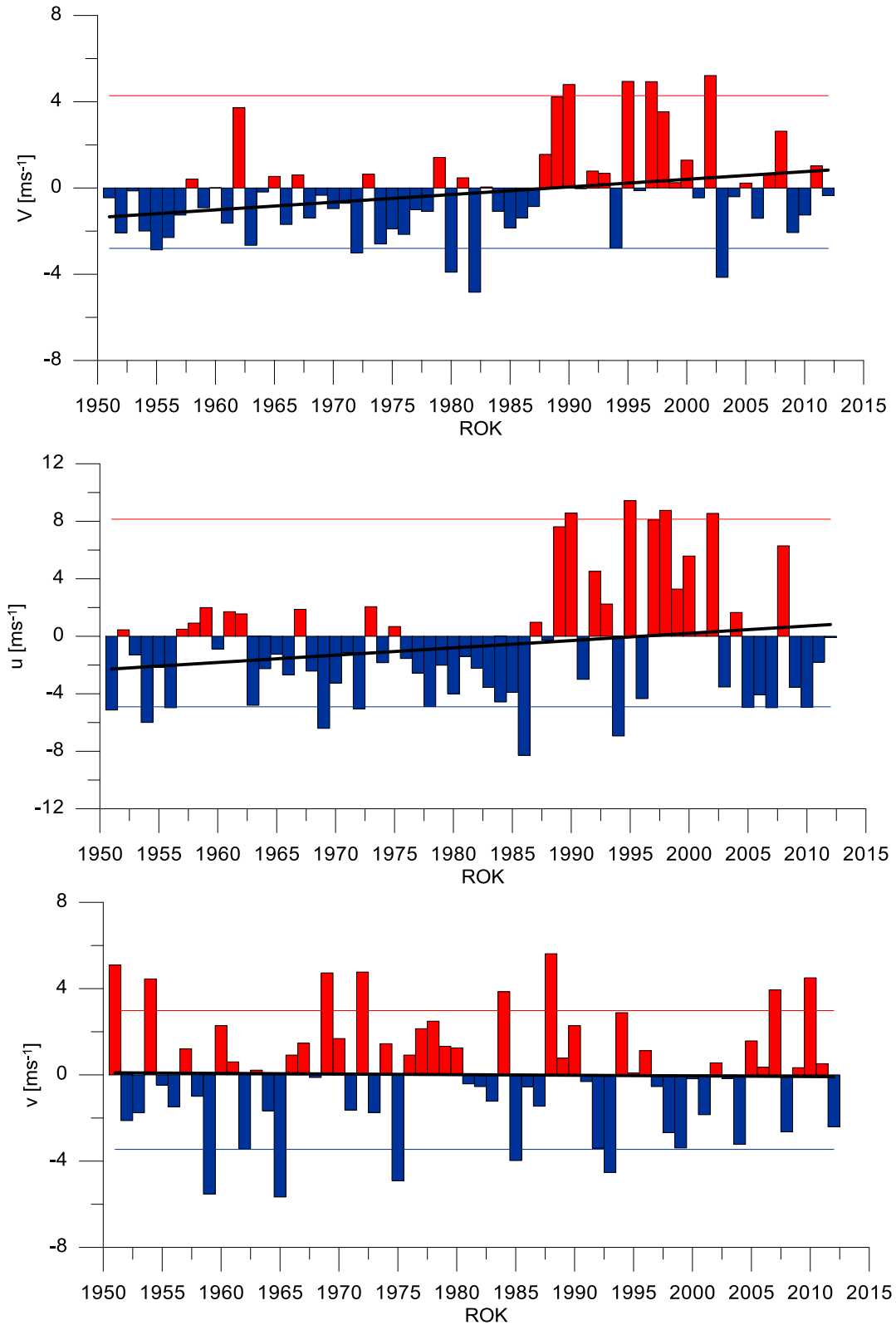
Table. 1. Statistics of geostrophic wind components. Q_{10} , Q_{25} , etc. – quantiles 10%, 25% etc., η - wind steadiness coefficient

	V	u	v
Średnia (1971-2000)	10,5	3,6	0,6
Średnia (Average)	10,2	3,5	-1,8
Minimum	1,0	-13,1	-18,1
Q₁₀	4,3	-8,1	-10,5
Q₂₅	5,4	-4,1	-4,2
Q₅₀	8,6	2,1	-1,5
Q₇₅	13,3	11,3	2,1
Q₉₀	18,5	14,9	5,1
Maksimum	31,9	29,4	16,7
η		0,39	
η (1971-2000)		0,35	



Rys. 3. Przebieg prędkości (V) wiatru geostroficznego na tle charakterystyk z wielolecia (1971-2000): średnia (linia czarna przerywana), kwantyl 90% (linia czerwona przerywana)

Fig. 3. Course of geostrophic wind speed (V) with reference period (1971-2000) statistics: average (black dotted line), quantile 90% (red dotted line)



Rys. 4. Przebieg wartości średnich miesięcznych składowych wiatru geostroficznego (u , v) oraz jego prędkości (V) względem okresu referencyjnego (1971-2000);

kwantyl 10% - linia niebieska, kwantyl 90% - linia czerwona, trend liniowy – linia czarna

Fig. 4. Course of monthly averages of geostrophic wind components (u , v) and speed (V) against reference period (1971-2000);
quantile 10% - blue line, quantile 90% - red line, linear fit – black line