

**CHARAKTERYSTYKA PORÓWNAWCZA PRZEBIEGU ELEMENTÓW METEOROLOGICZNYCH NA STACJACH W  
BORUCINIE I OSTRZYCACH W MIESIĄCU LISTOPADZIE 2006 ROKU**

Element	Wskaźnik	Borucino	Ostrzyce
Temperatura powietrza [°C]	Średnia	5,85	5,96
	Odchylenie stand.	2,70	2,93
	Wsp. korelacji	0,98	
Temperatura powietrza przy powierzchni gruntu [°C]	Średnia	5,62	5,54
	Odchylenie stand.	2,76	2,81
	Wsp. korelacji	0,98	
Wilgotność względna [%]	Średnia	91,75	89,73
	Odchylenie stand.	5,03	3,96
	Wsp. korelacji	0,87	
Prędkość średnia wiatru [ms <sup>-1</sup> ]	Średnia	2,89	5,57
	Odchylenie stand.	1,20	2,11
	Wsp. korelacji	0,64	
Opad atmosferyczny [mm]	Suma	106,8	38,0* ** <sup>a</sup>

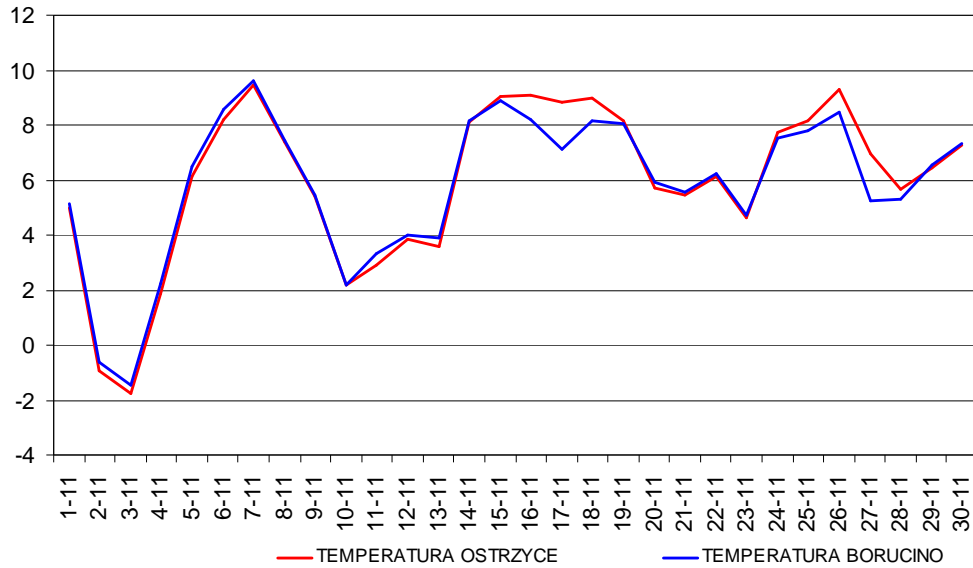
\* wartość z czujnika pluwiograficznego B00652A

\*\* wartość z czujnika telemetrycznego B00602A

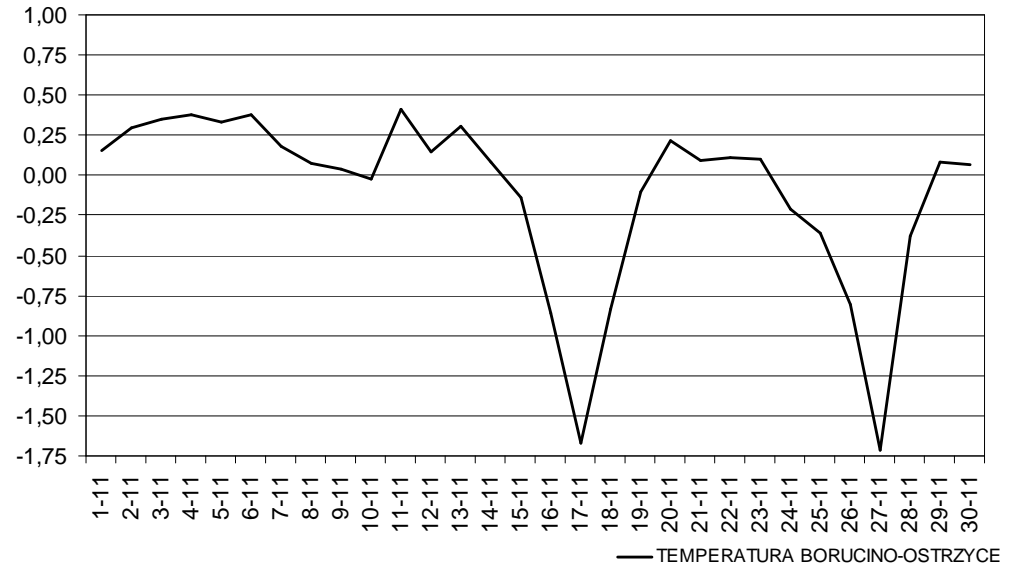
<sup>a</sup> czujnik nie funkcjonował

# TEMPERATURA POWIETRZA [°C] - BORUCINO I OSTRZYCE LISTOPAD 2006

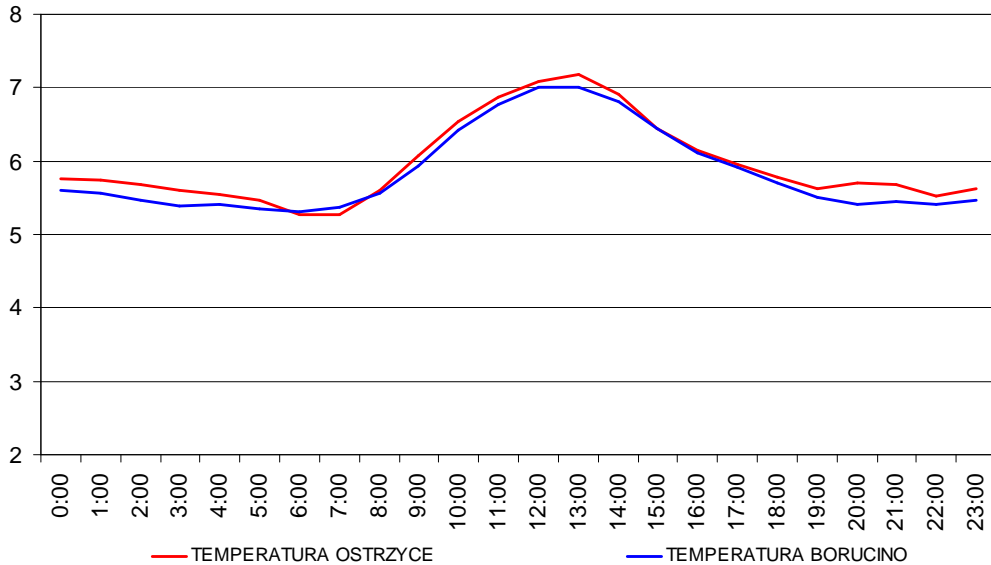
## TEMPERATURA POWIETRZA



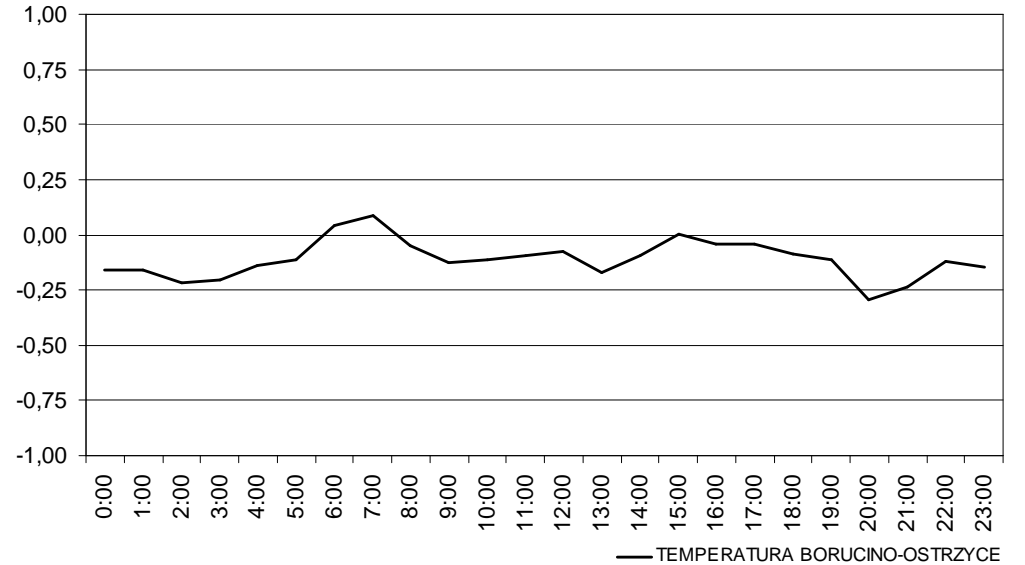
## TEMPERATURA POWIETRZA - RÓŻNICE



## TEMPERATURA POWIETRZA

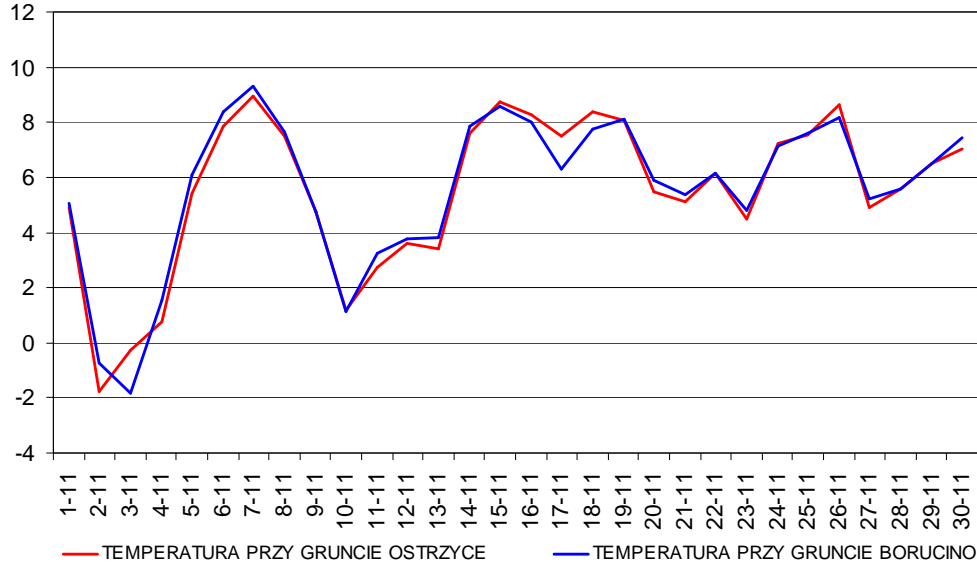


## TEMPERATURA POWIETRZA - RÓŻNICE

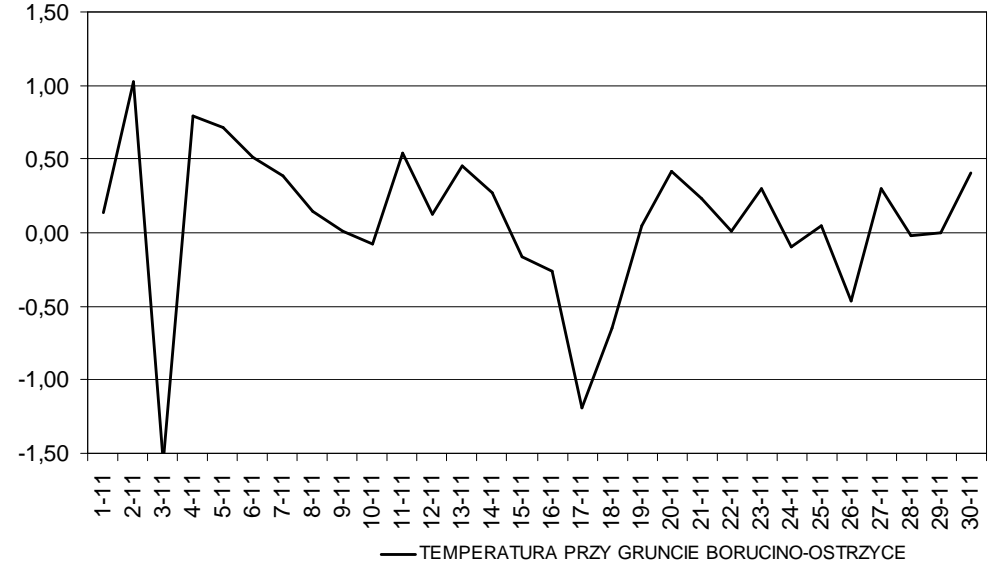


# TEMPERATURA PRZY POWIERZCHNI GRUNTU [°C] - BORUCINO I OSTRZYCE LISTOPAD 2006

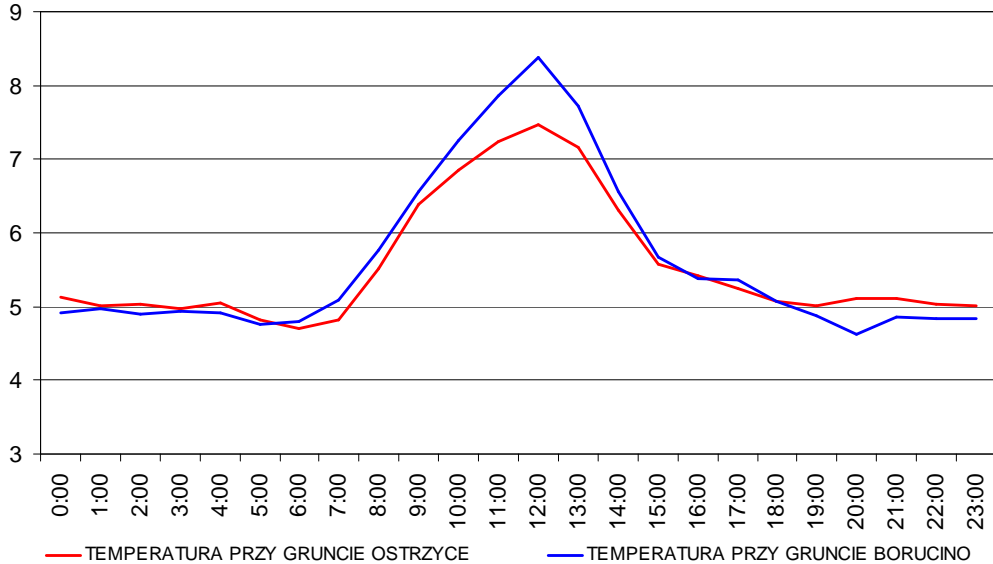
## TEMPERATURA POWIETRZA PRZY POWIERZCHNI GRUNTU



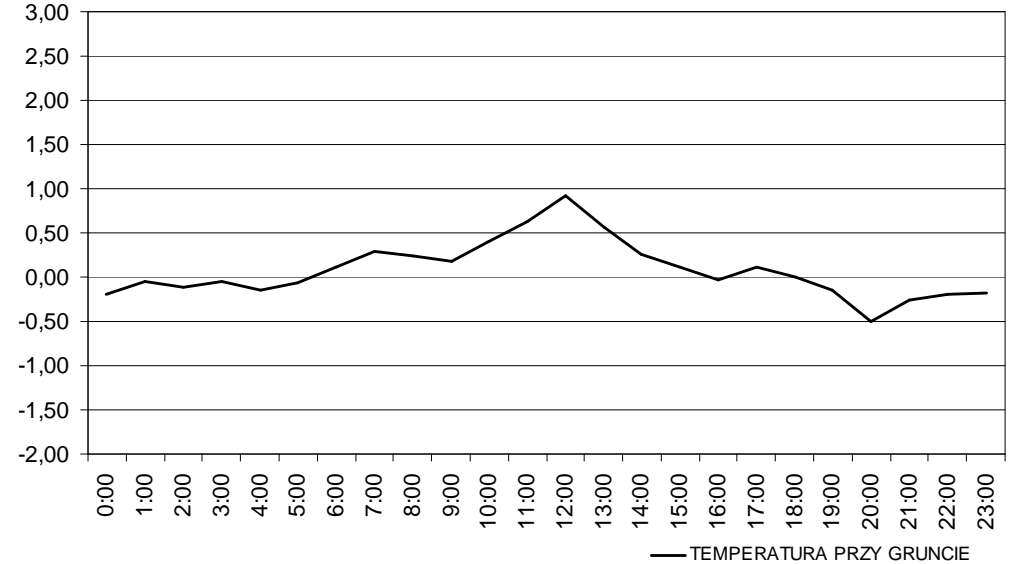
## TEMPERATURA PRZY POWIERZCHNI GRUNTU - RÓŻNICE



## TEMPERATURA POWIETRZA PRZY POWIERZCHNI GRUNTU

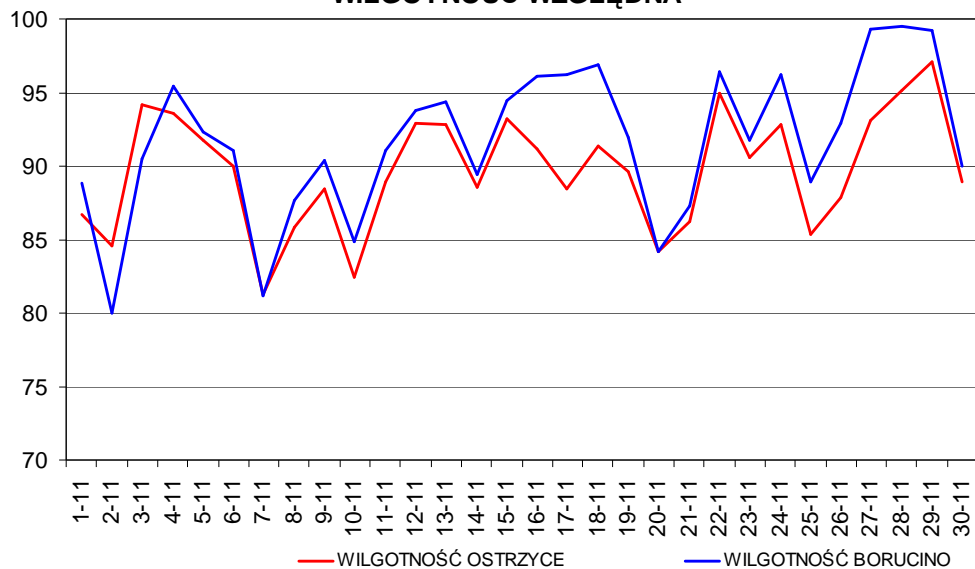


## TEMPERATURA PRZY POWIERZCHNI GRUNTU - RÓŻNICE

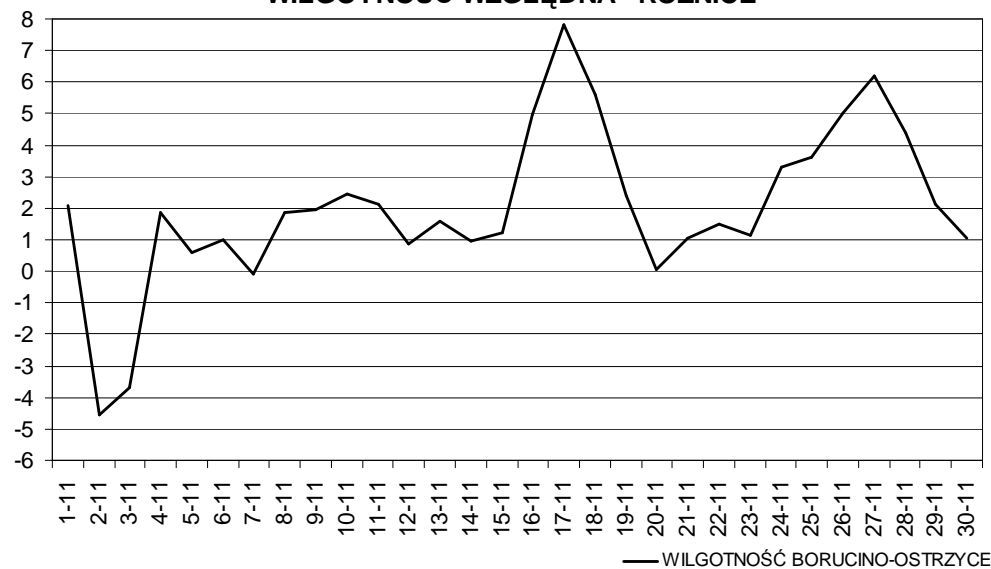


# WILGOTNOŚĆ WZGLĘDNA [%] - BORUCINO I OSTRZYCE LISTOPAD 2006

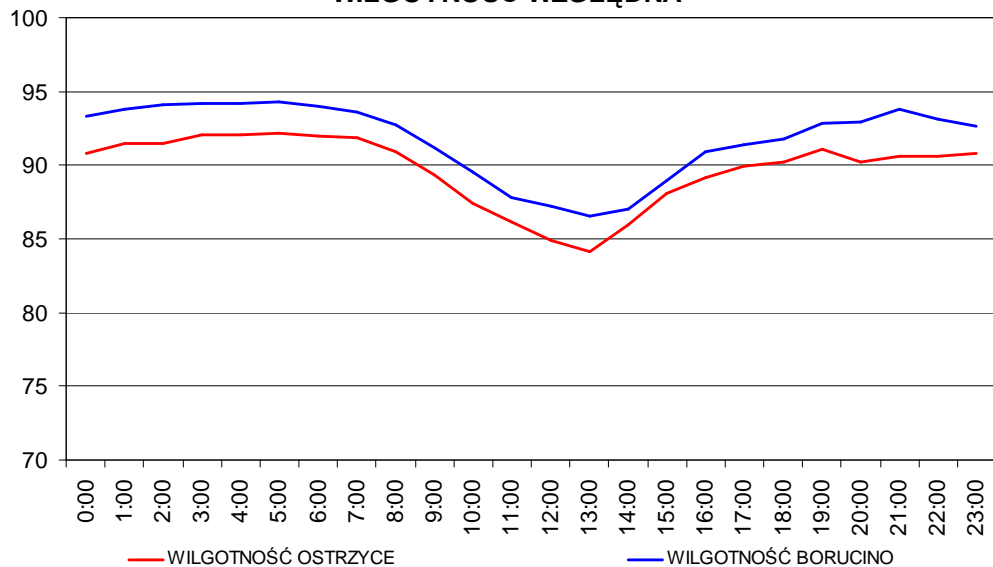
## WILGOTNOŚĆ WZGLĘDNA



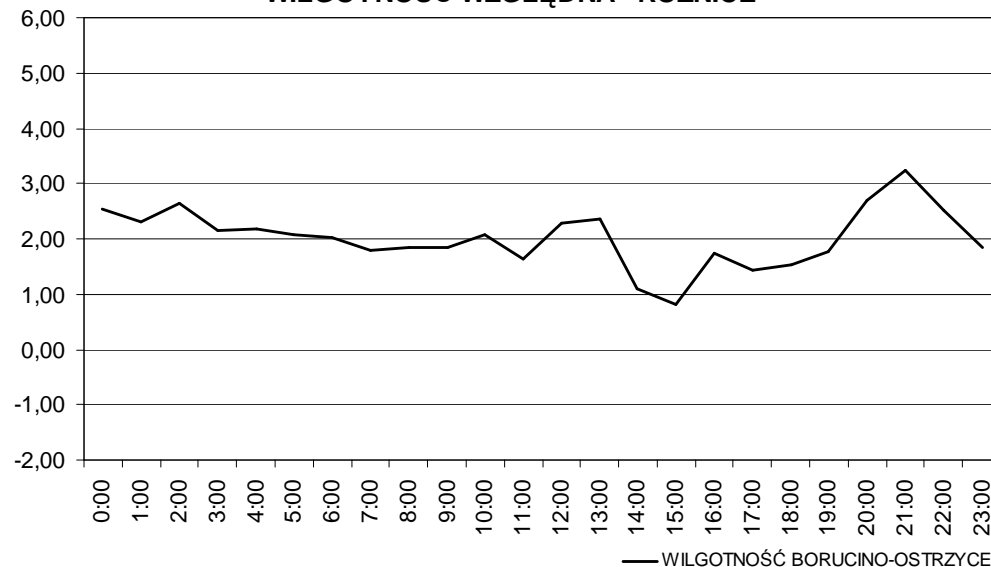
## WILGOTNOŚĆ WZGLĘDNA - RÓŻNICE



## WILGOTNOŚĆ WZGLĘDNA

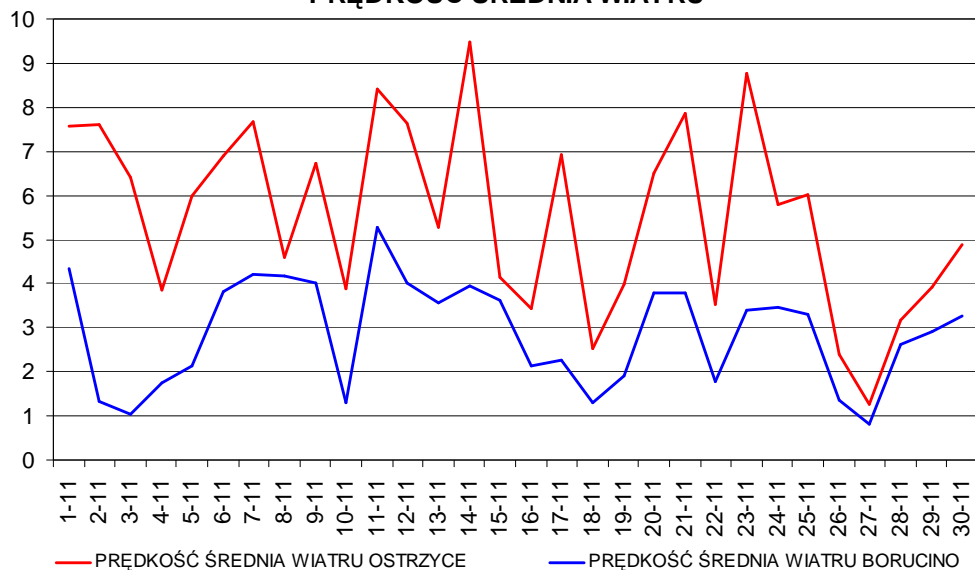


## WILGOTNOŚĆ WZGLĘDNA - RÓŻNICE

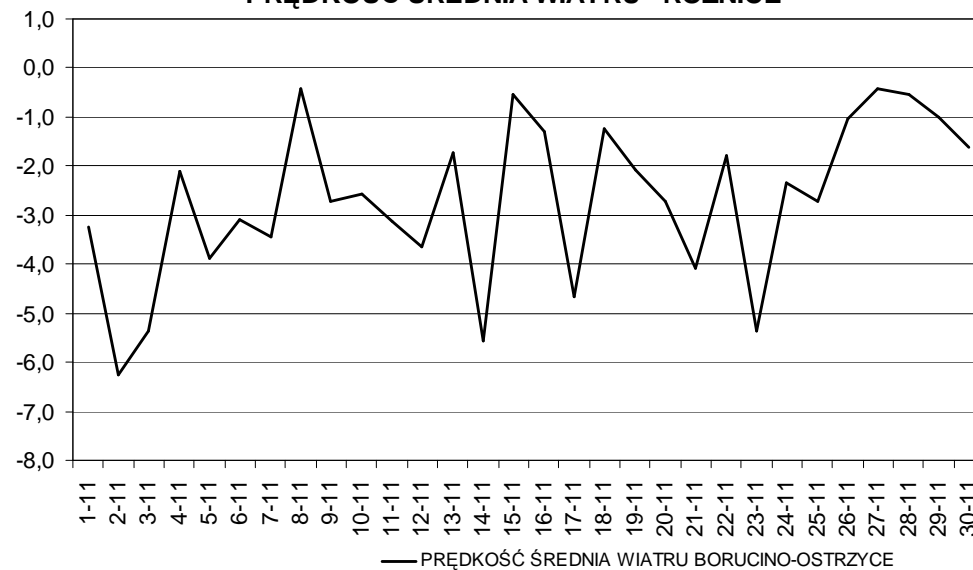


# PRĘDKOŚĆ ŚREDNIA WIATRU [ $\text{ms}^{-1}$ ] - BORUCINO I OSTRZYCE LISTOPAD 2006

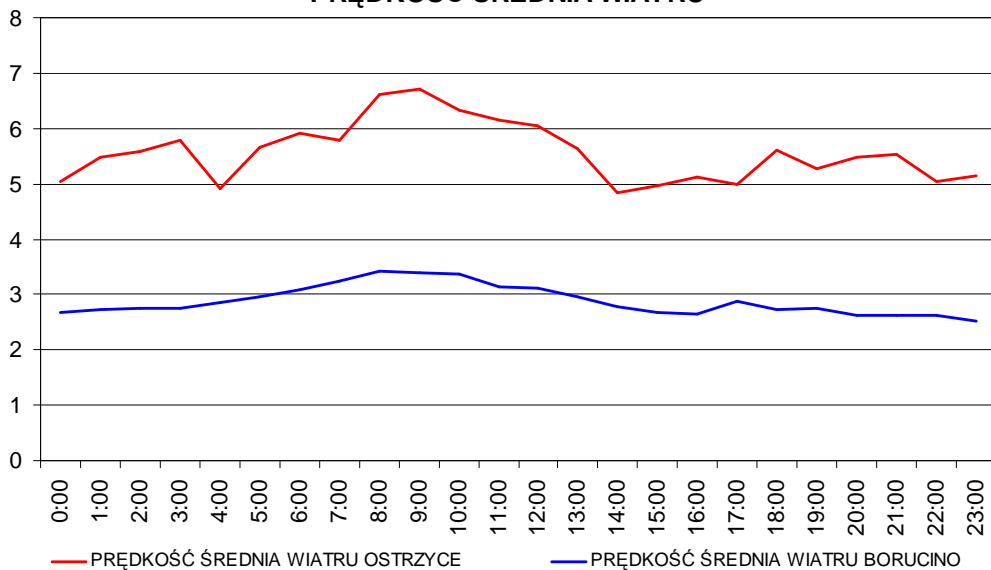
## PRĘDKOŚĆ ŚREDNIA WIATRU



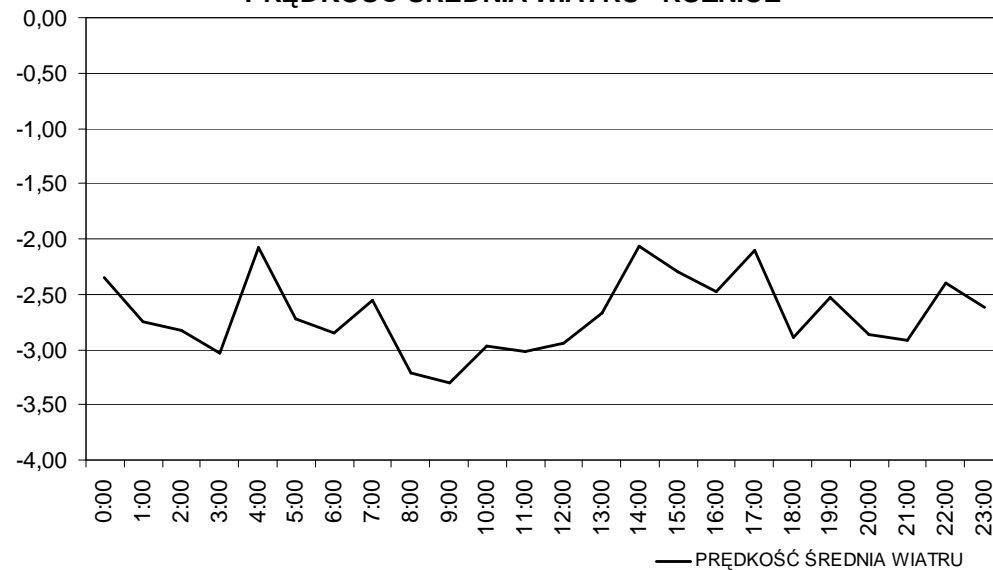
## PRĘDKOŚĆ ŚREDNIA WIATRU - RÓŻNICE



## PRĘDKOŚĆ ŚREDNIA WIATRU

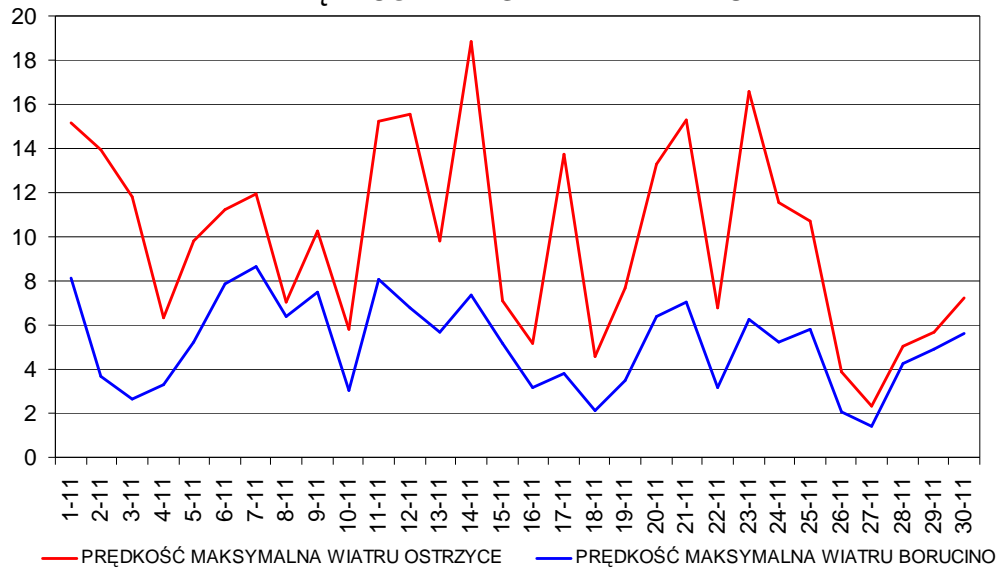


## PRĘDKOŚĆ ŚREDNIA WIATRU - RÓŻNICE

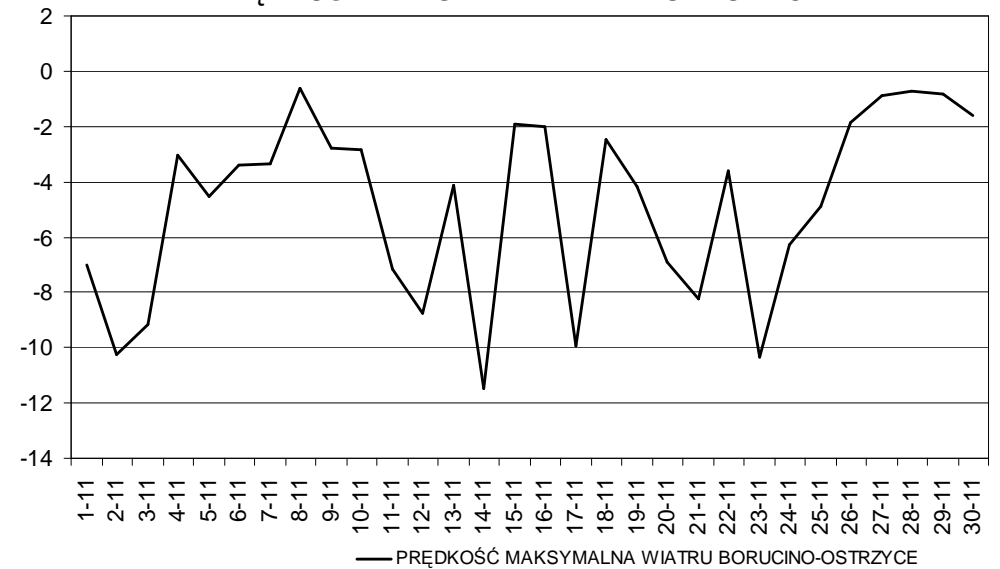


# PRĘDKOŚĆ MAKSYMALNA WIATRU [ $\text{ms}^{-1}$ ] - BORUCINO I OSTRZYCE LISTOPAD 2006

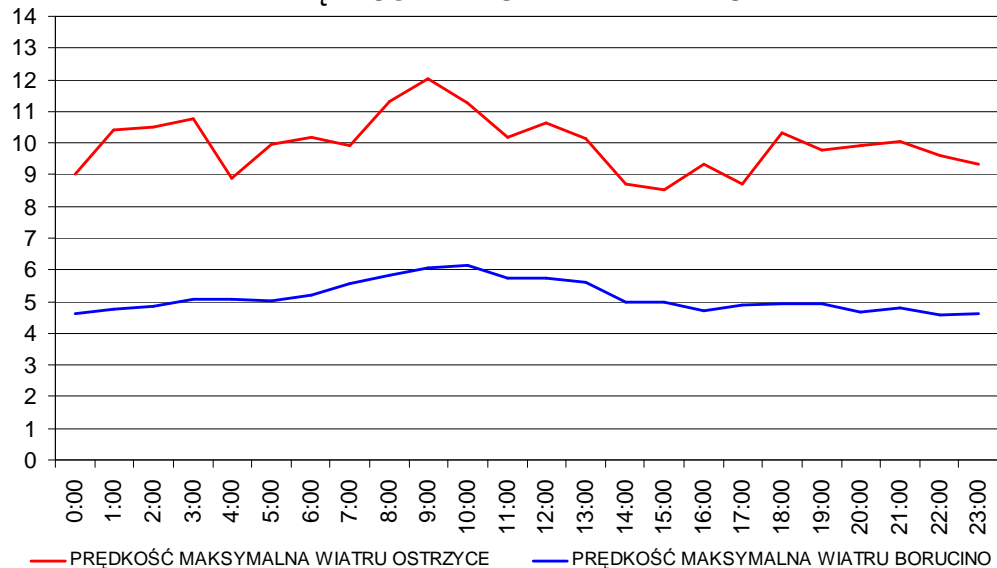
## PRĘDKOŚĆ MAKSYMALNA WIATRU



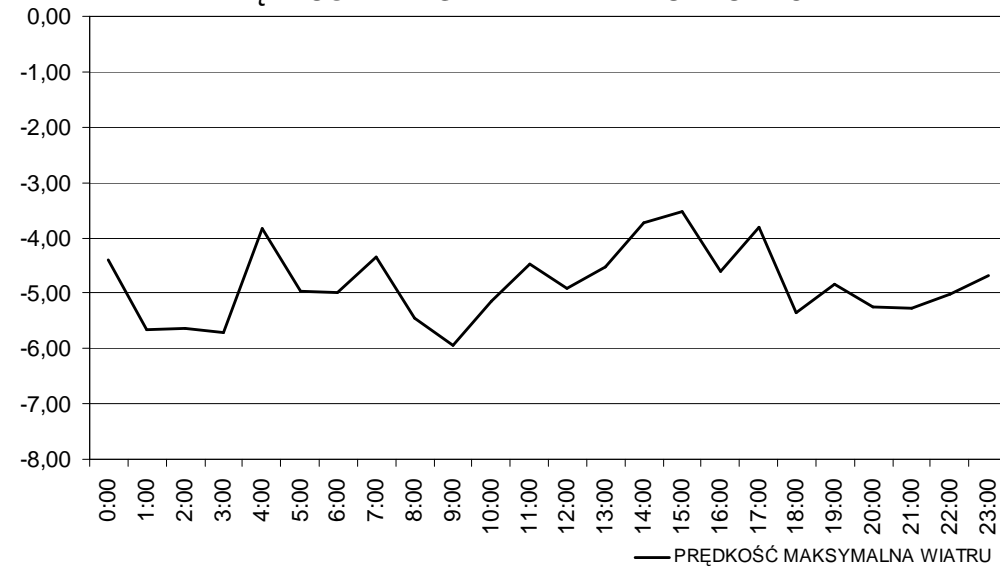
## PRĘDKOŚĆ MAKSYMALNA WIATRU - RÓŻNICE



## PRĘDKOŚĆ MAKSYMALNA WIATRU

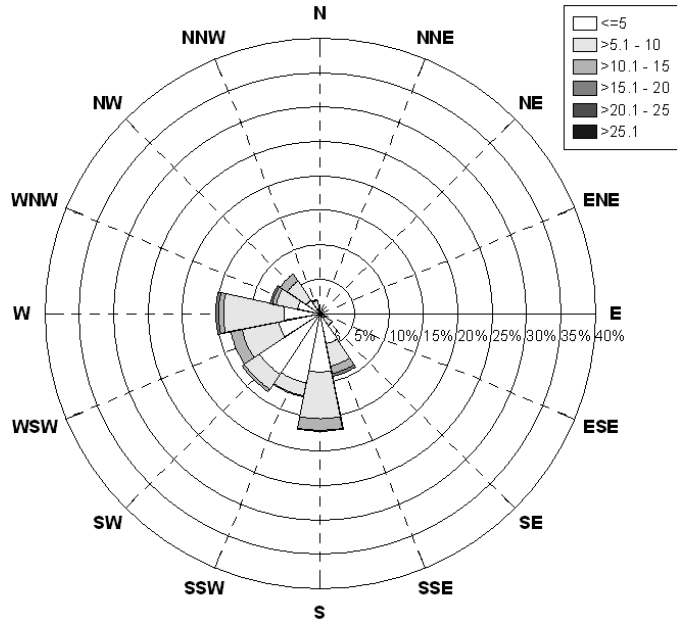


## PRĘDKOŚĆ MAKSYMALNA WIATRU - RÓŻNICE

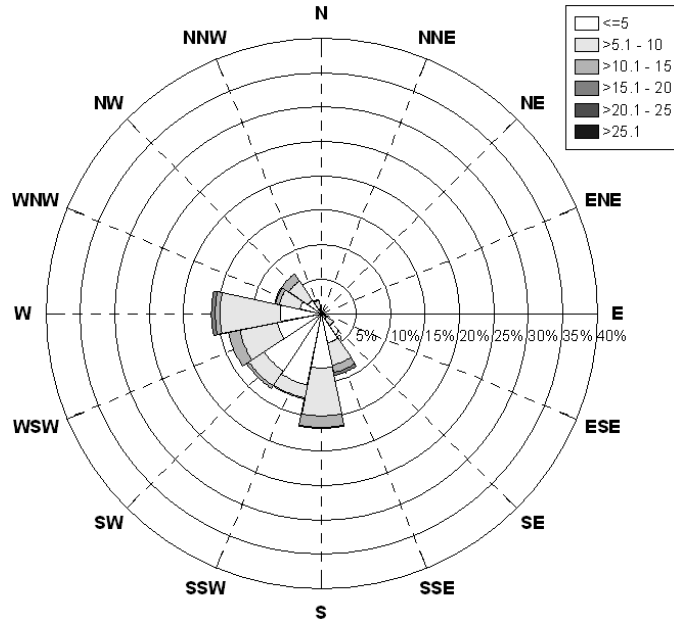


# KIERUNEK WIATRU – BORUCINO I OSTRZYCE LISTOPAD 2006

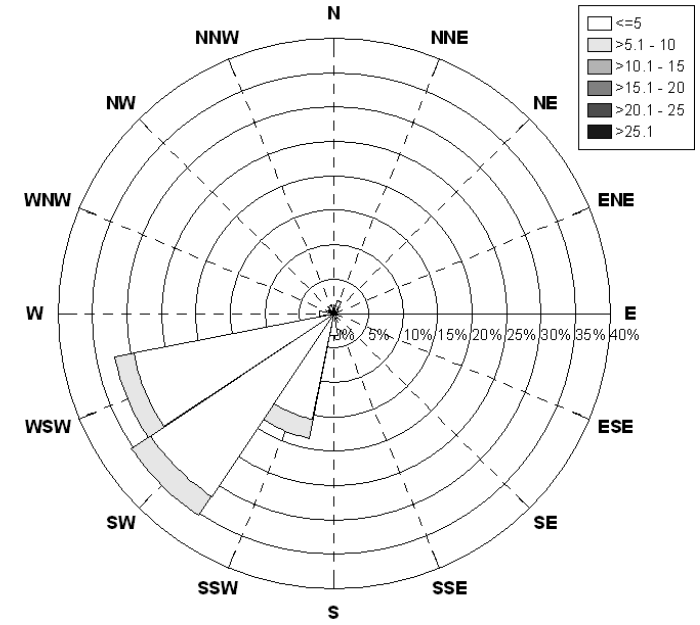
KIERUNKOWO-PĘDKOŚCIOWA RÓŻA WIATRÓW  
OSTRZYCE



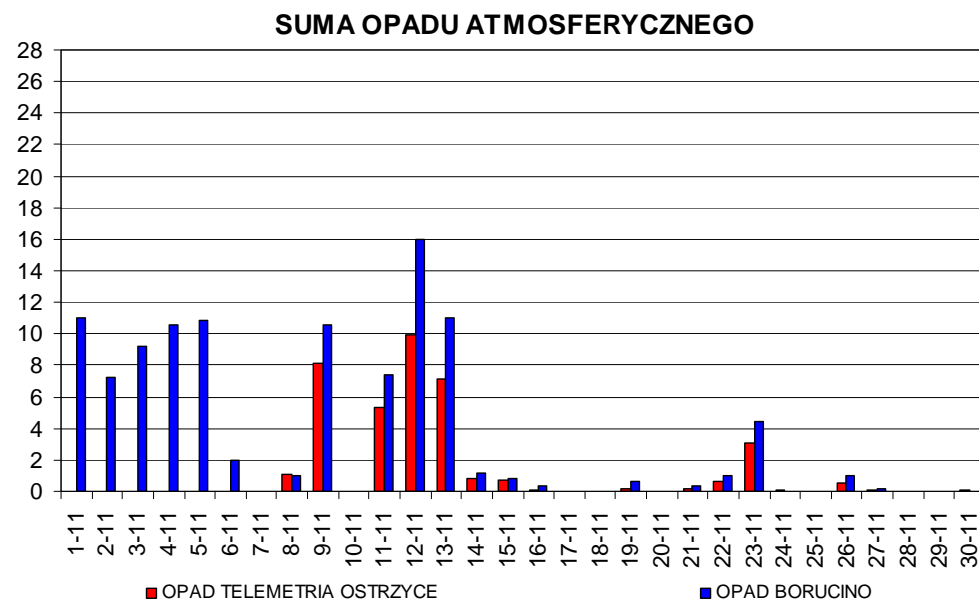
KIERUNKOWO-PĘDKOŚCIOWA RÓŻA WIATRÓW  
OSTRZYCE CZUJNIK WEKTOROWY



KIERUNKOWO-PĘDKOŚCIOWA RÓŻA WIATRÓW  
BORUCINO



## OPAD ATMOSFERYCZNY [mm] - BORUCINO I OSTRZYCE LISTOPAD 2006<sup>a</sup>

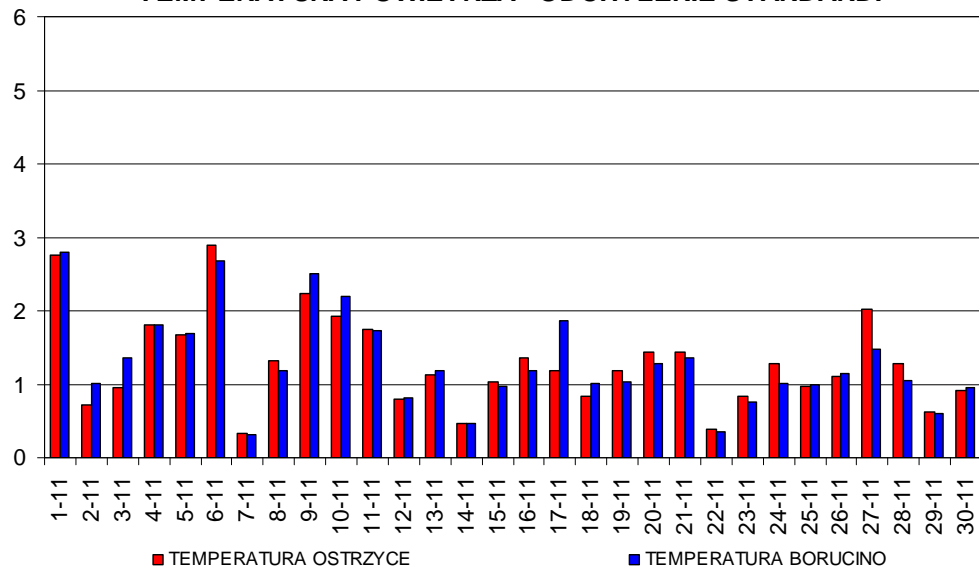


<sup>a</sup> czujnik telemetryczny w Ostrzycach w listopadzie nie funkcjonował

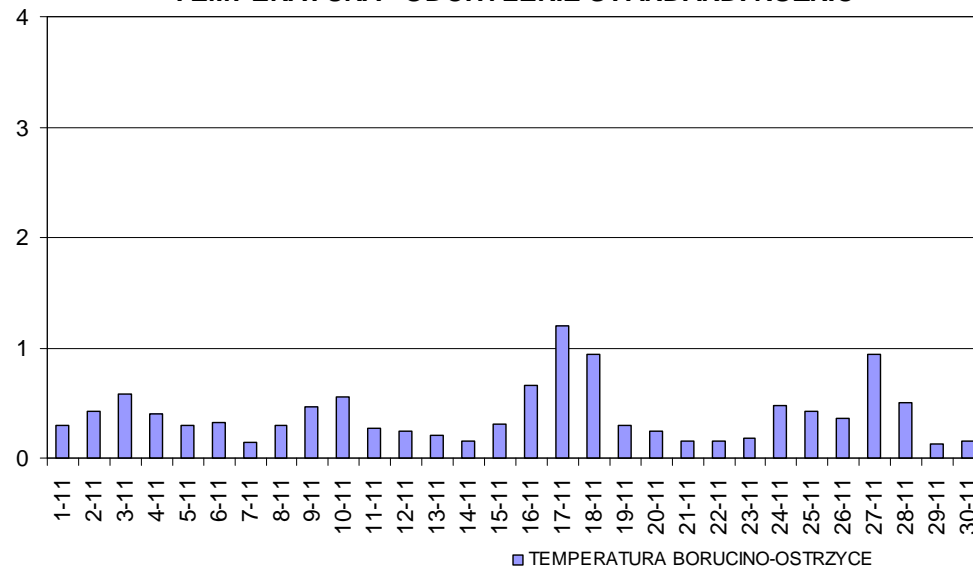


# ODCHYLENIE STANDARDOWE

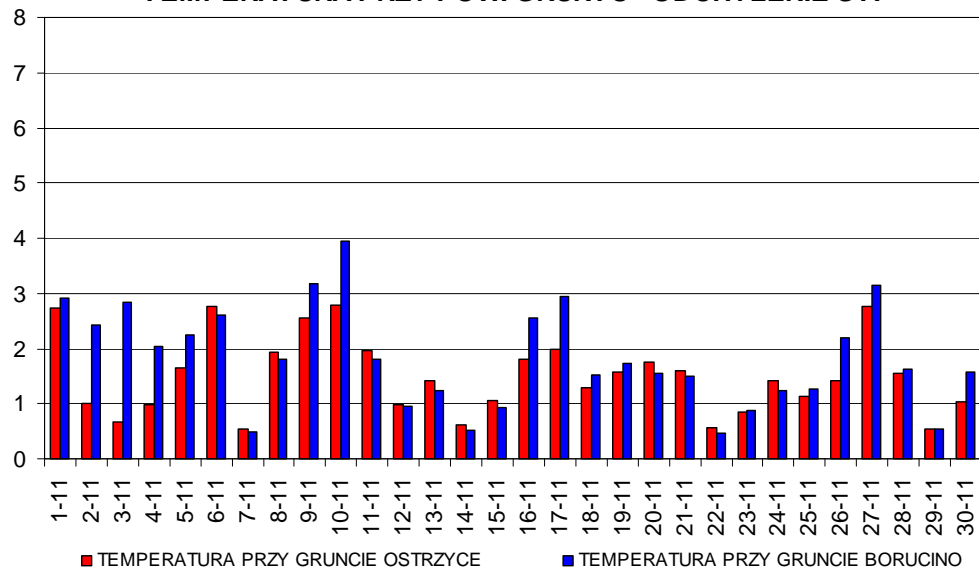
## TEMPERATURA POWIETRZA - ODCHYLENIE STANDARD.



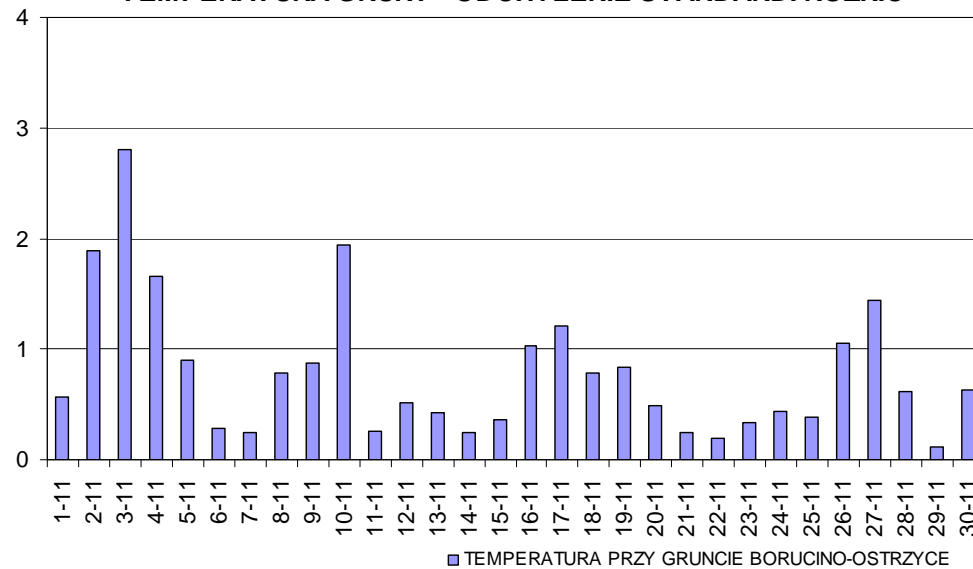
## TEMPERATURA - ODCHYLENIE STANDARD. RÓŻNIC



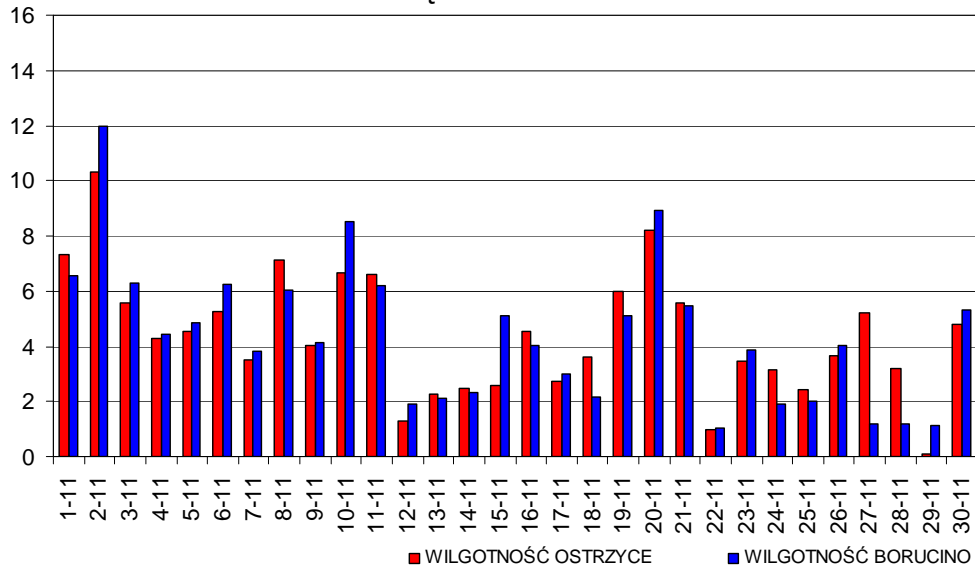
## TEMPERATURA PRZY POW. GRUNTU - ODCHYLENIE ST.



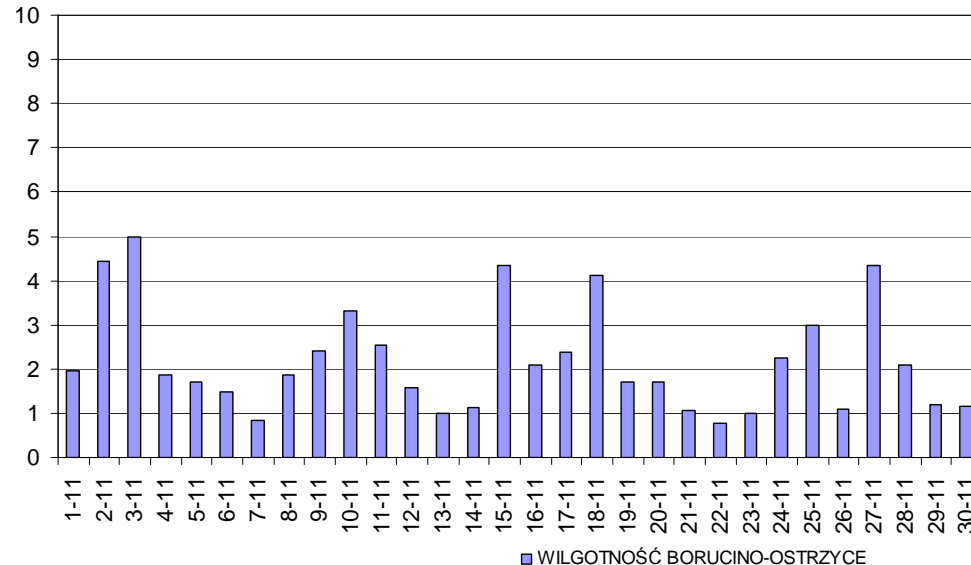
## TEMPERATURA GRUNT - ODCHYLENIE STANDARD. RÓŻNIC



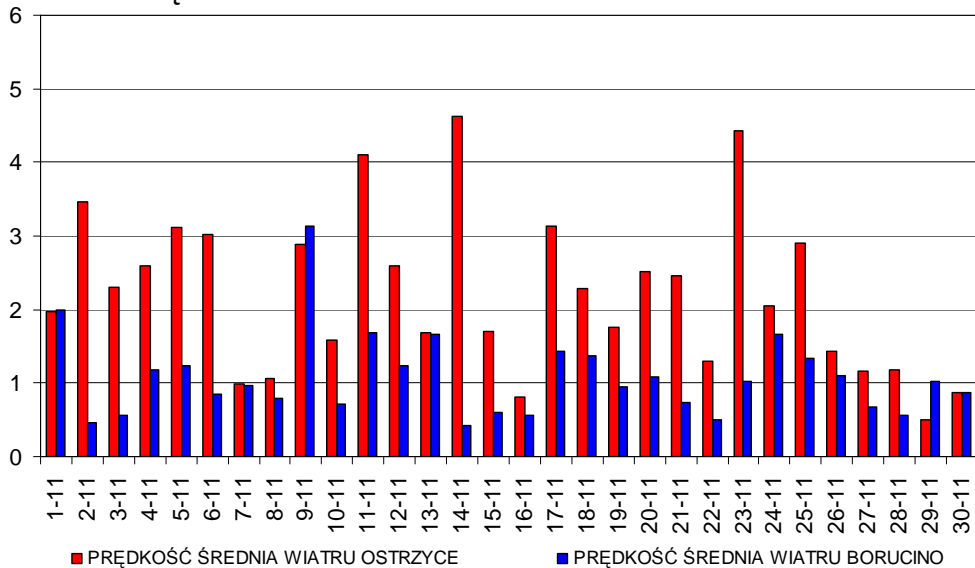
**WILGOTNOŚĆ WZGLĘDNA - ODCHYLENIE STANDARD.**



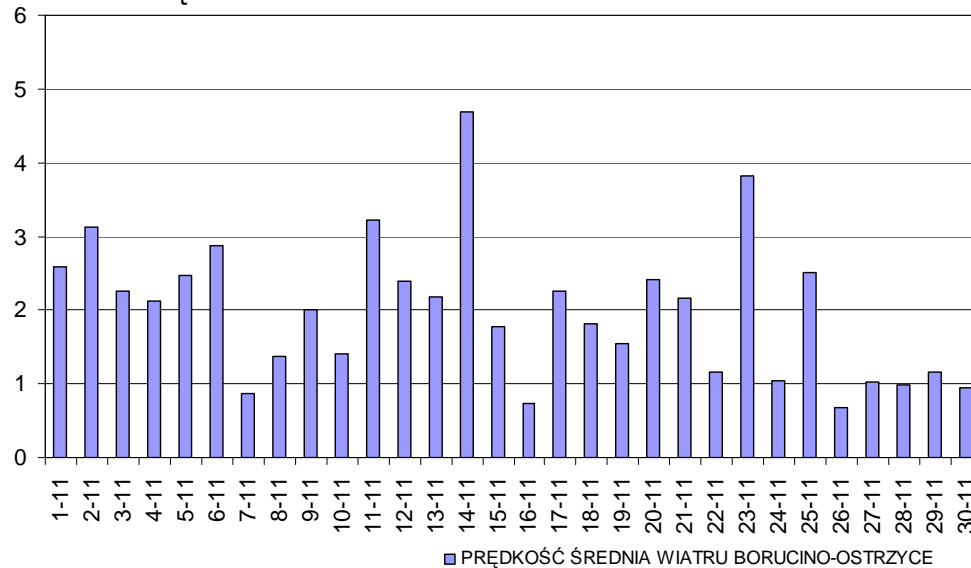
**WILGOTNOŚĆ - ODCHYLENIE STANDARD. RÓŻNIC**



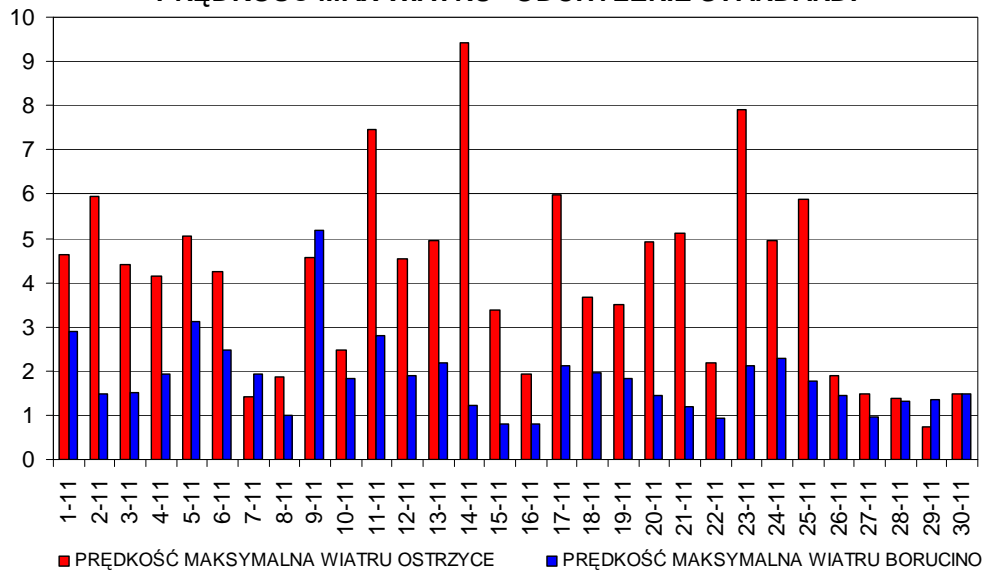
**PRĘDKOŚĆ ŚREDNIA WIATRU - ODCHYLENIE STANDARD.**



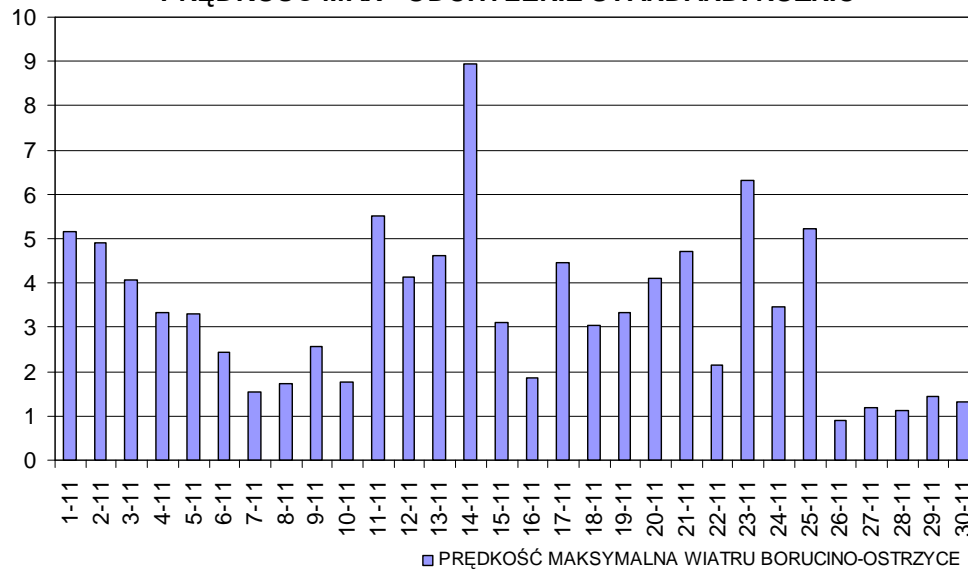
**PRĘDKOŚĆ ŚREDNIA - ODCHYLENIE STANDARD. RÓŻNIC**



**PRĘDKOŚĆ MAX WIATRU - ODCHYLENIE STANDARD.**



**PRĘDKOŚĆ MAX - ODCHYLENIE STANDARD. RÓŻNIC**



*Opr. J.Filipiak*