

**CHARAKTERYSTYKA PORÓWNAWCZA PRZEBIEGU ELEMENTÓW METEOROLOGICZNYCH NA STACJACH W
BORUCINIE I OSTRZYCACH W MIESIĄCU PAŹDZIERNIKU 2006 ROKU**

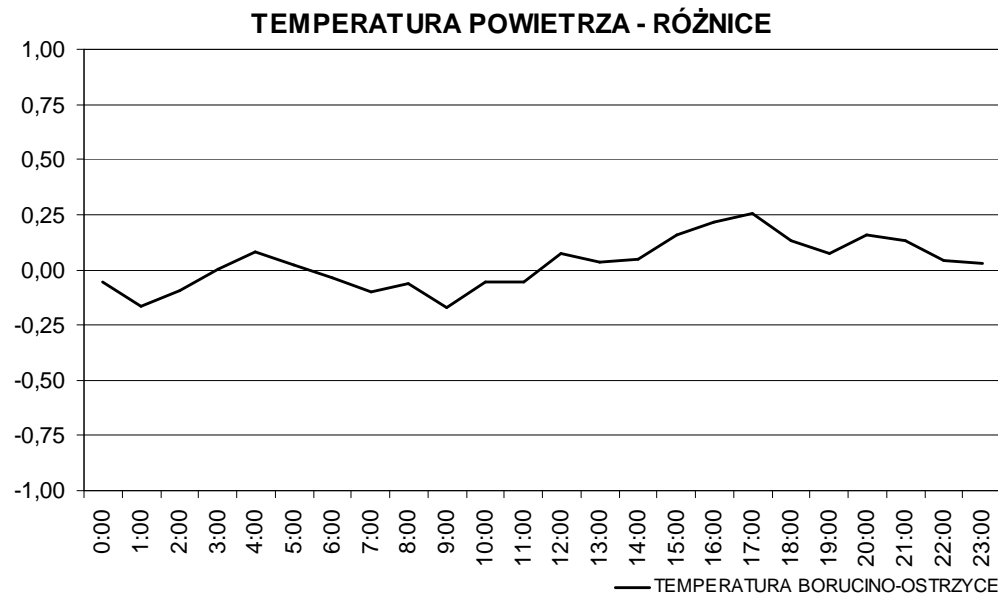
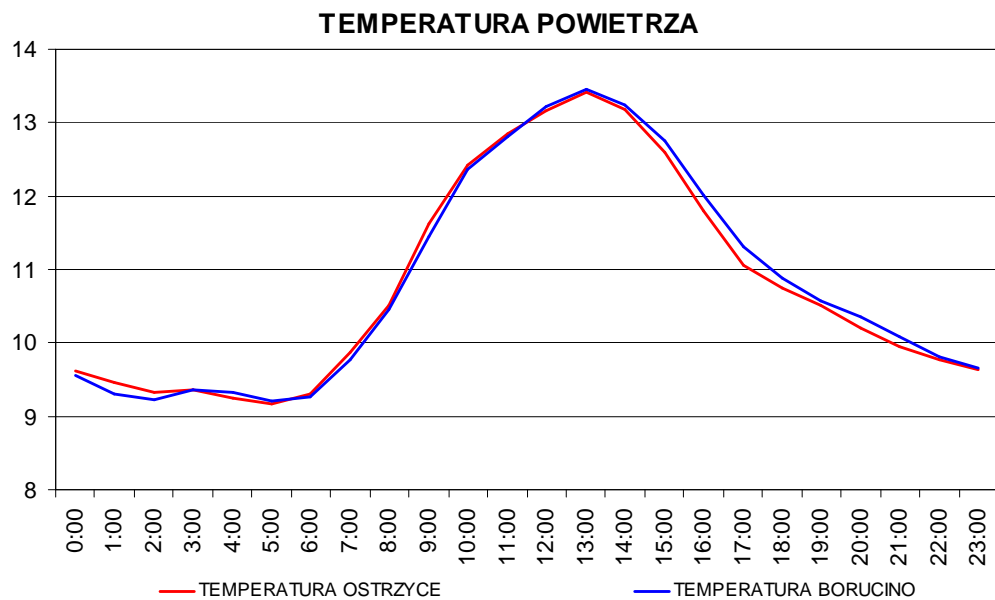
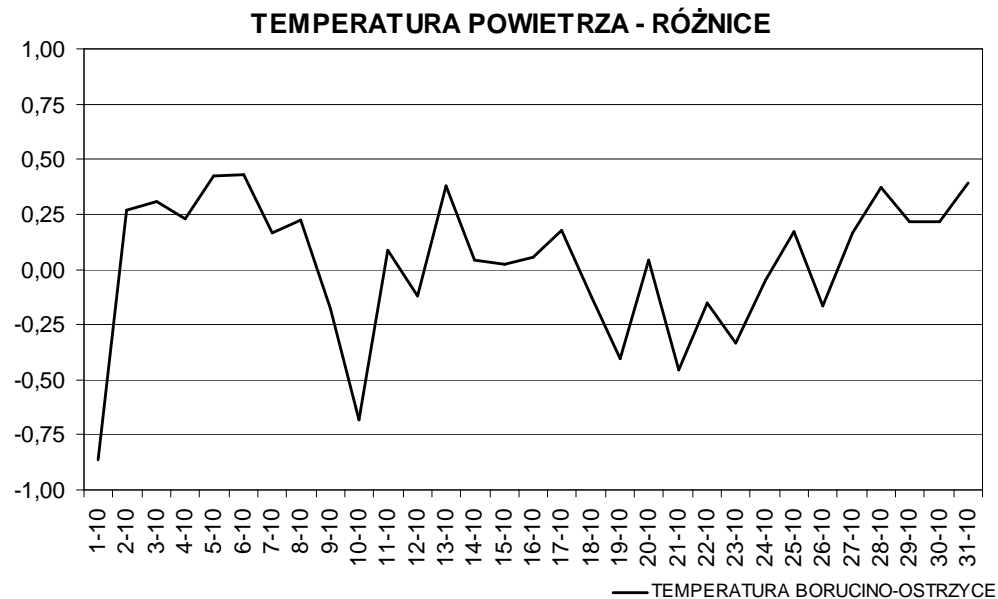
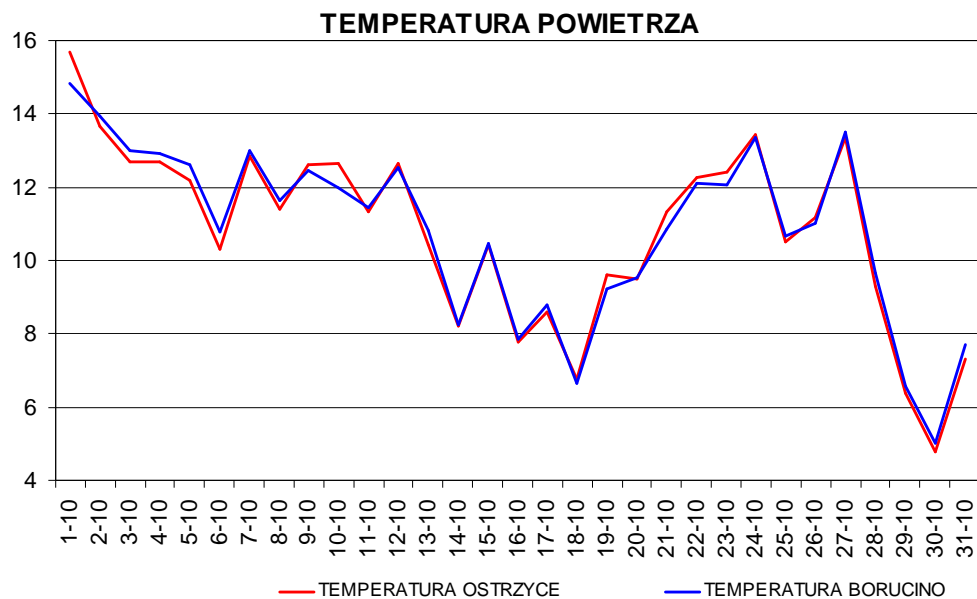
Element	Wskaźnik	Borucino	Ostrzyce
Temperatura powietrza [°C]	Średnia	10,81	10,78
	Odchylenie stand.	2,40	2,49
	Wsp. korelacji	0,99	
Temperatura powietrza przy powierzchni gruntu [°C]	Średnia	10,74	10,06
	Odchylenie stand.	2,32	2,42
	Wsp. korelacji	0,98	
Wilgotność względna [%]	Średnia	88,02	85,04
	Odchylenie stand.	6,98	6,54
	Wsp. korelacji	0,97	
Prędkość średnia wiatru [ms ⁻¹]	Średnia	2,94	4,10
	Odchylenie stand.	1,60	2,24
	Wsp. korelacji	0,76	
Opad atmosferyczny [mm]	Suma	68,4	34,0* 23,8** ^a

* wartość z czujnika pluwiograficznego B00652A

** wartość z czujnika telemetrycznego B00602A

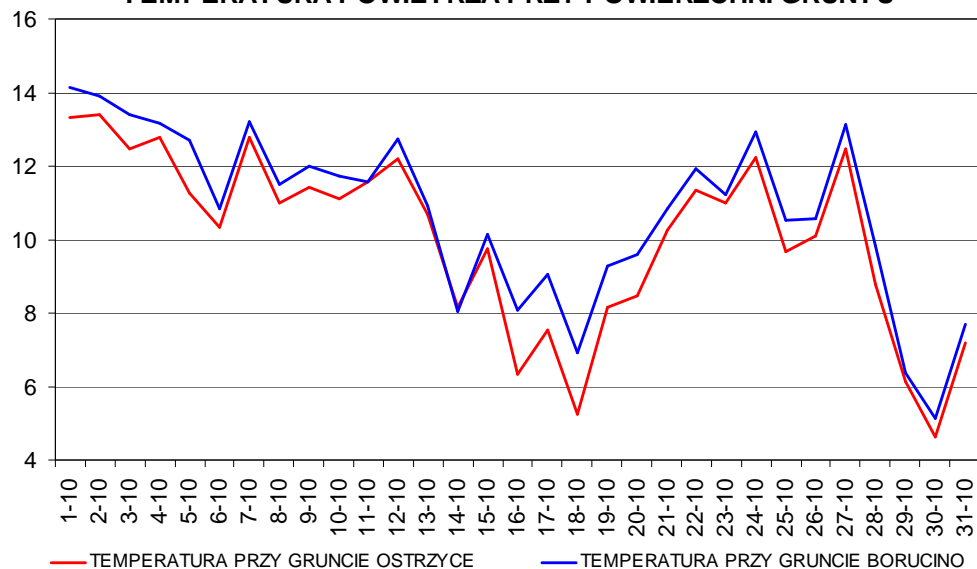
^a do dnia 19 października 2006r.

TEMPERATURA POWIETRZA [°C] - BORUCINO I OSTRZYCE PAŹDZIERNIK 2006

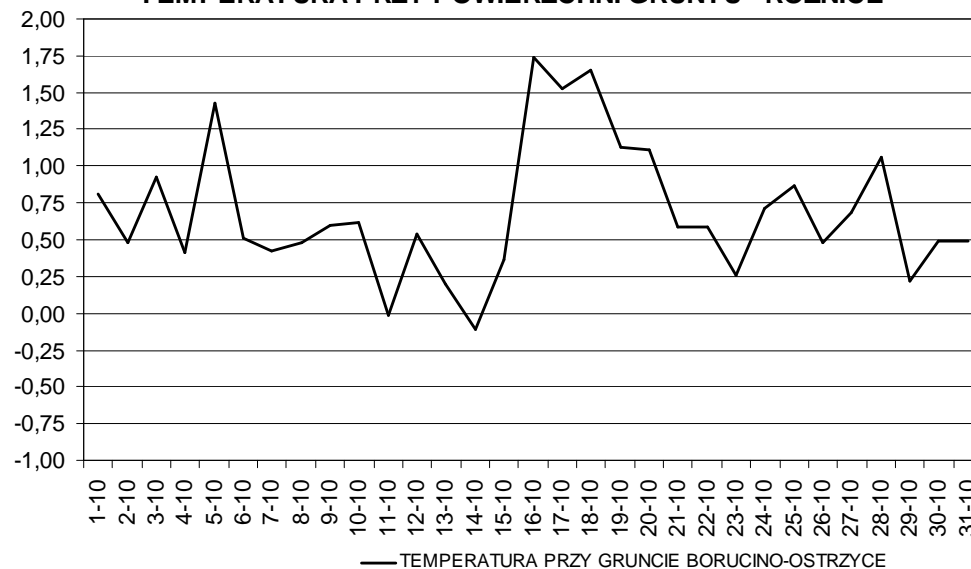


TEMPERATURA PRZY POWIERZCHNI GRUNTU [°C] - BORUCINO I OSTRZYCE PAŹDZIERNIK 2006

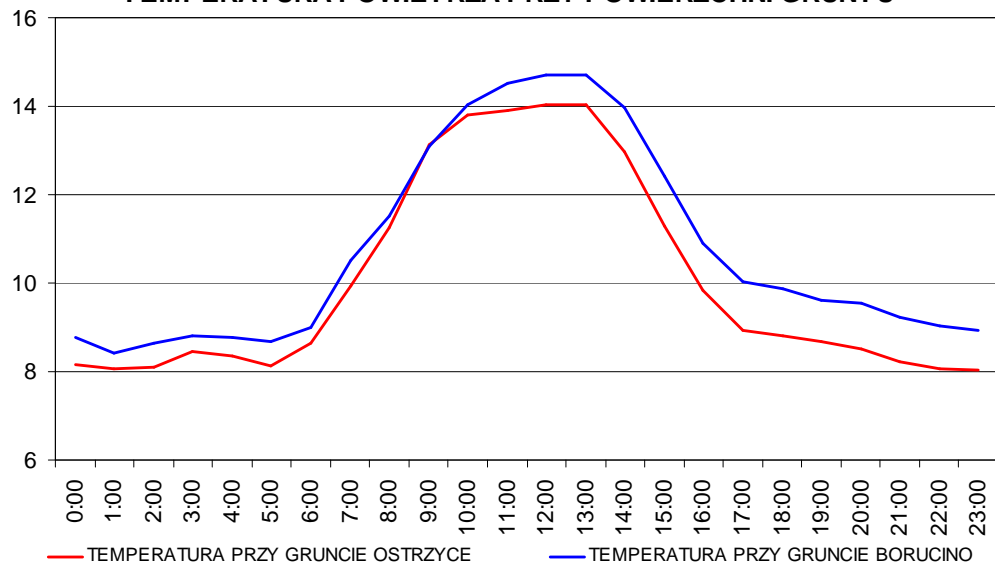
TEMPERATURA POWIETRZA PRZY POWIERZCHNI GRUNTU



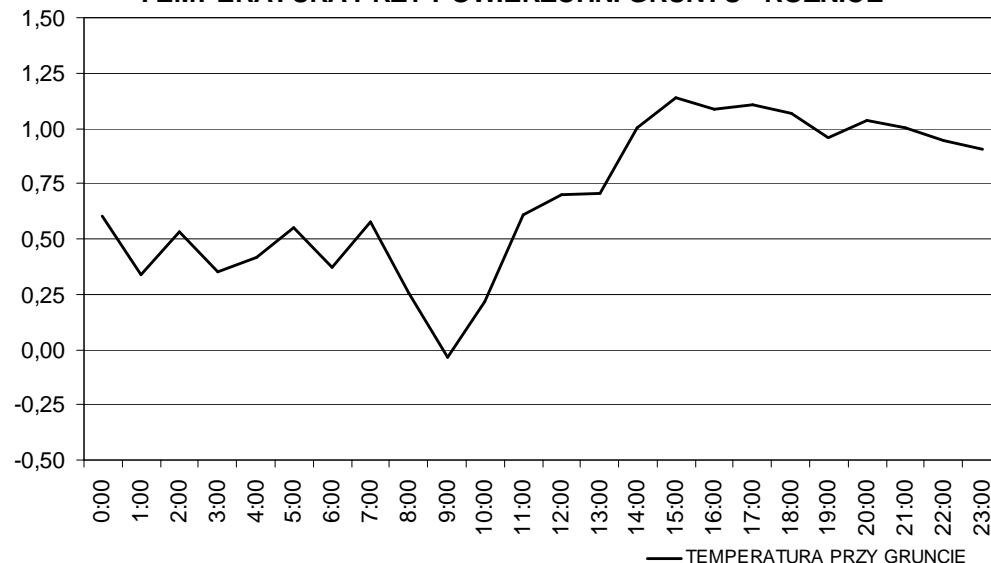
TEMPERATURA PRZY POWIERZCHNI GRUNTU - RÓŻNICE



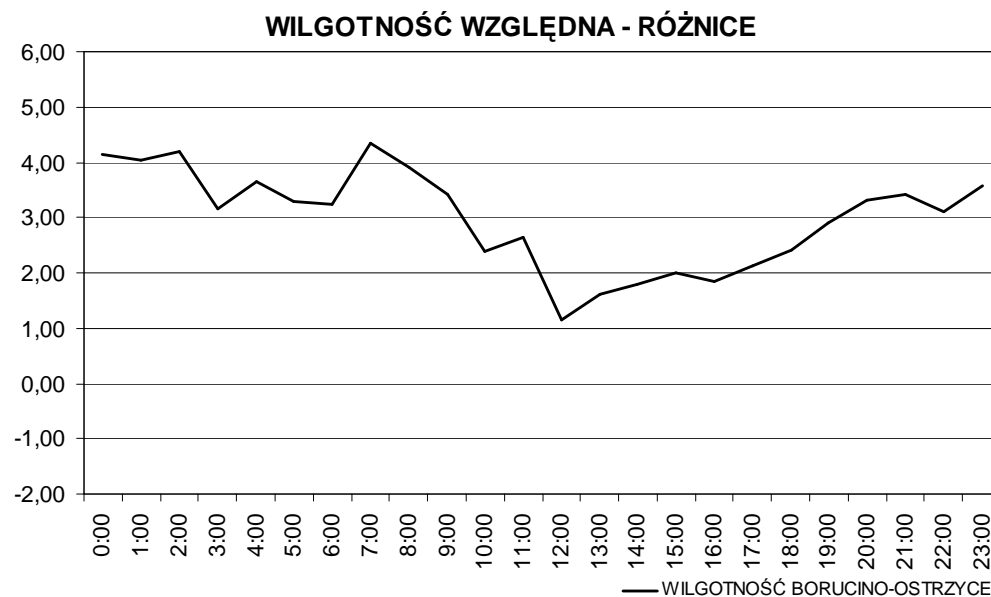
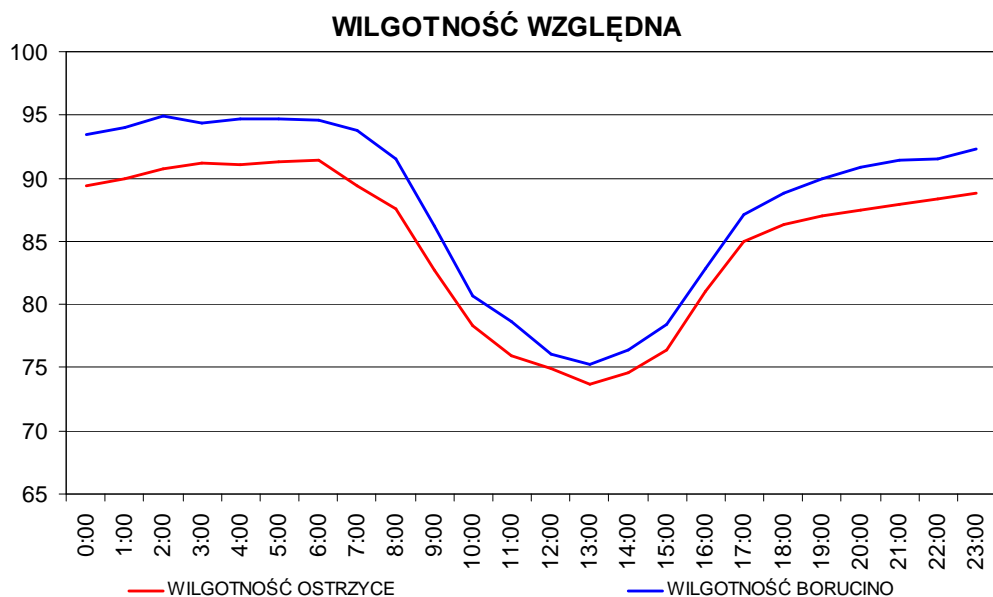
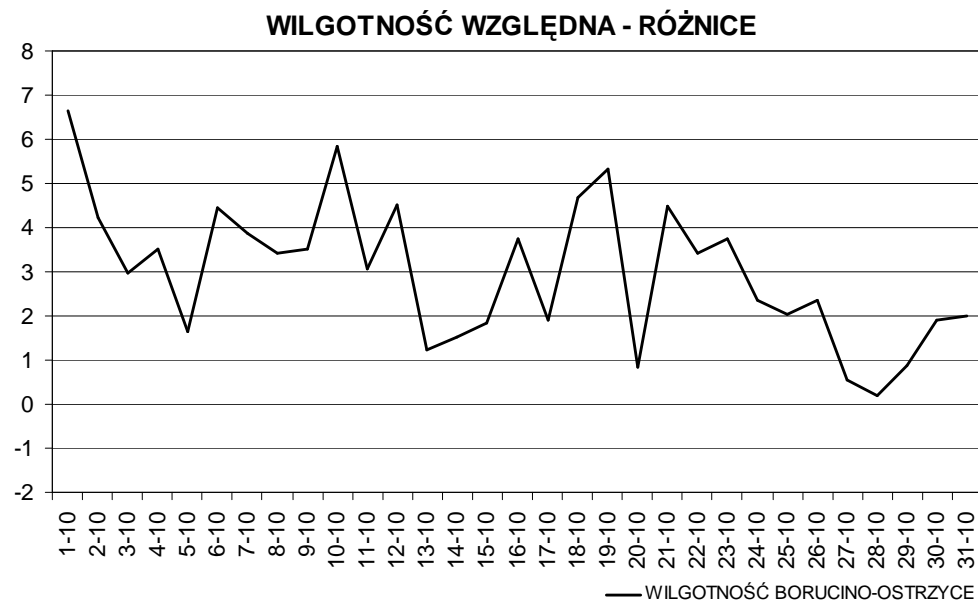
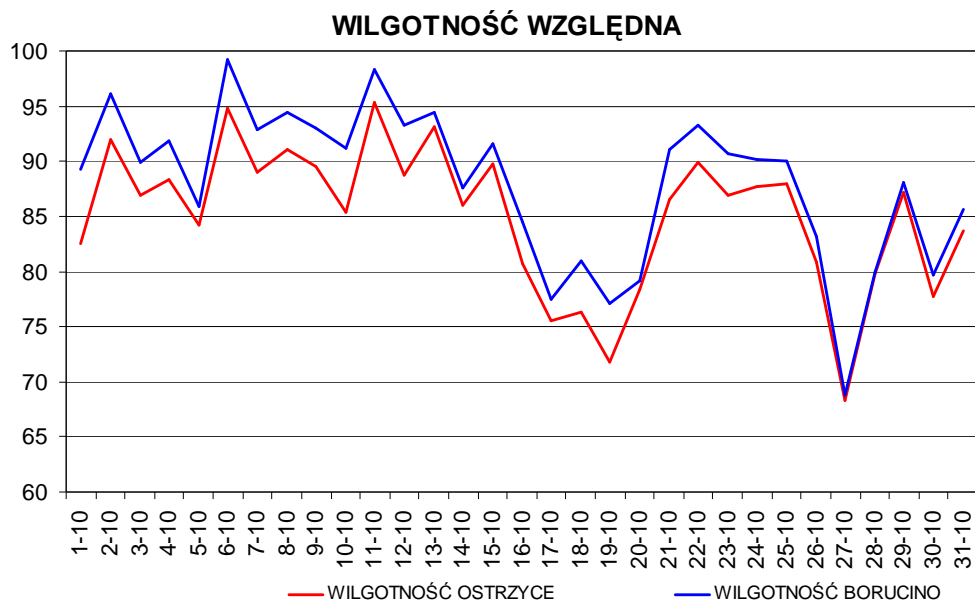
TEMPERATURA POWIETRZA PRZY POWIERZCHNI GRUNTU



TEMPERATURA PRZY POWIERZCHNI GRUNTU - RÓŻNICE

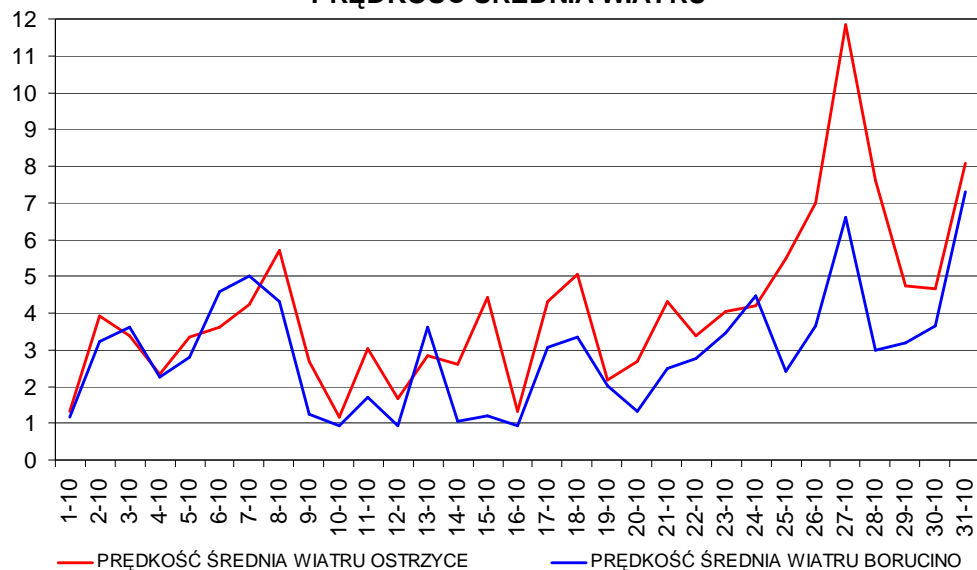


WILGOTNOŚĆ WZGLĘDNA [%] - BORUCINO I OSTRZYCE PAŹDZIERNIK 2006

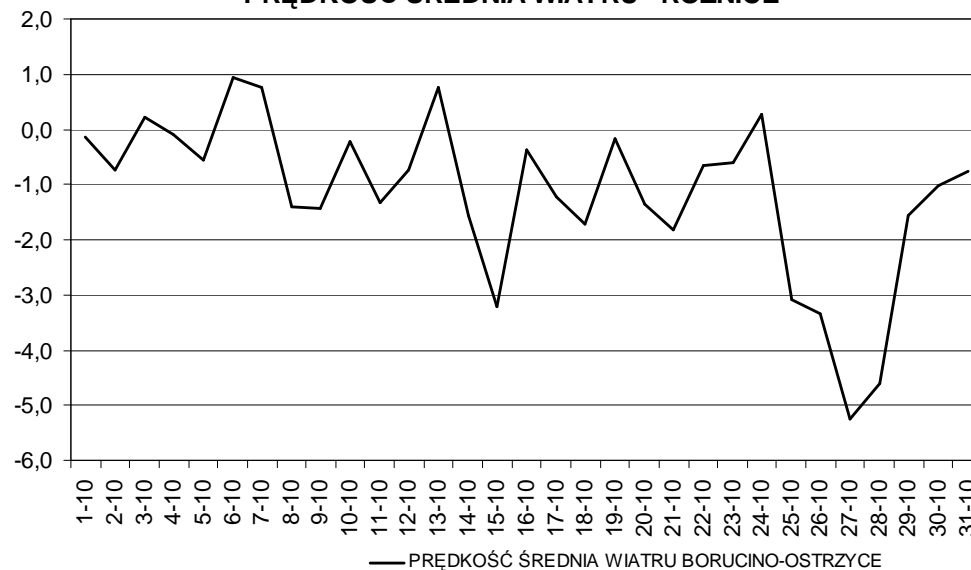


PREDKOŚĆ ŚREDNIA WIATRU [ms⁻¹] - BORUCINO I OSTRZYCE PAŹDZIERNIK 2006

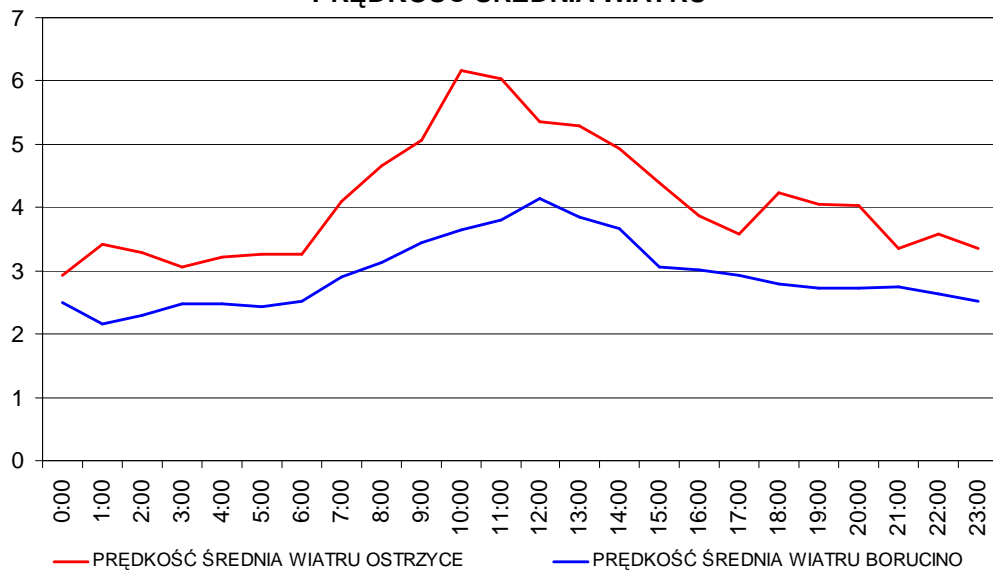
PRĘDKOŚĆ ŚREDNIA WIATRU



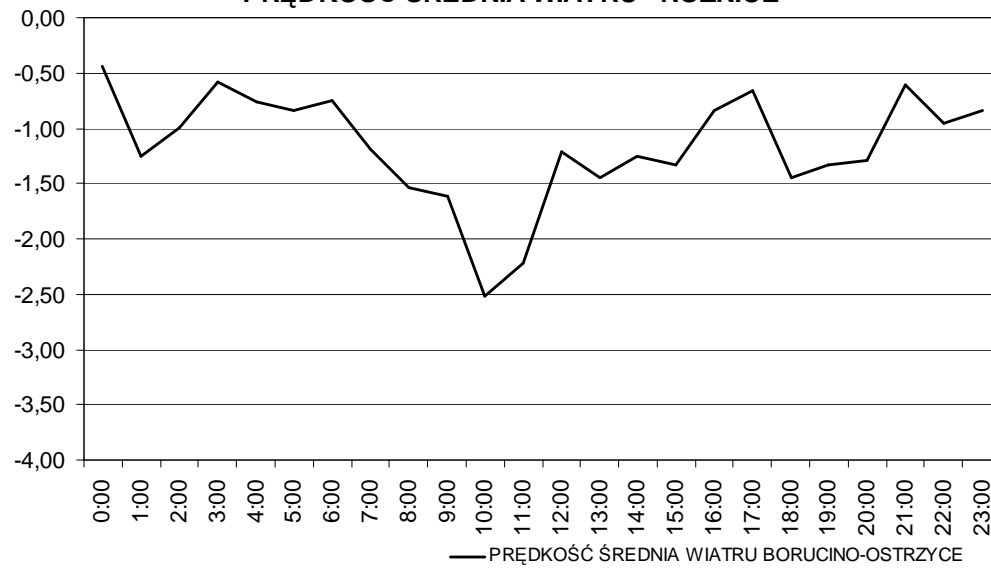
PRĘDKOŚĆ ŚREDNIA WIATRU - RÓŻNICE



PRĘDKOŚĆ ŚREDNIA WIATRU

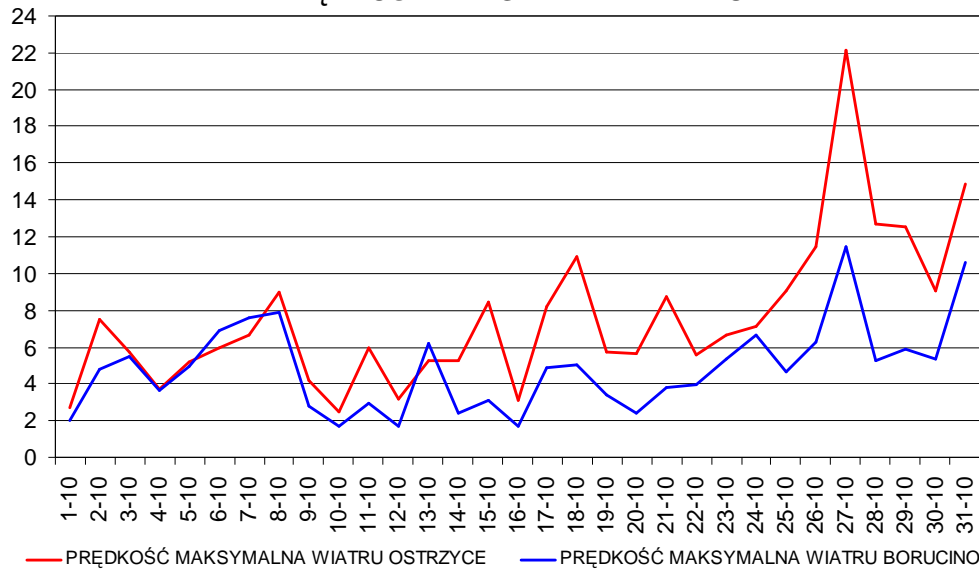


PRĘDKOŚĆ ŚREDNIA WIATRU - RÓŻNICE

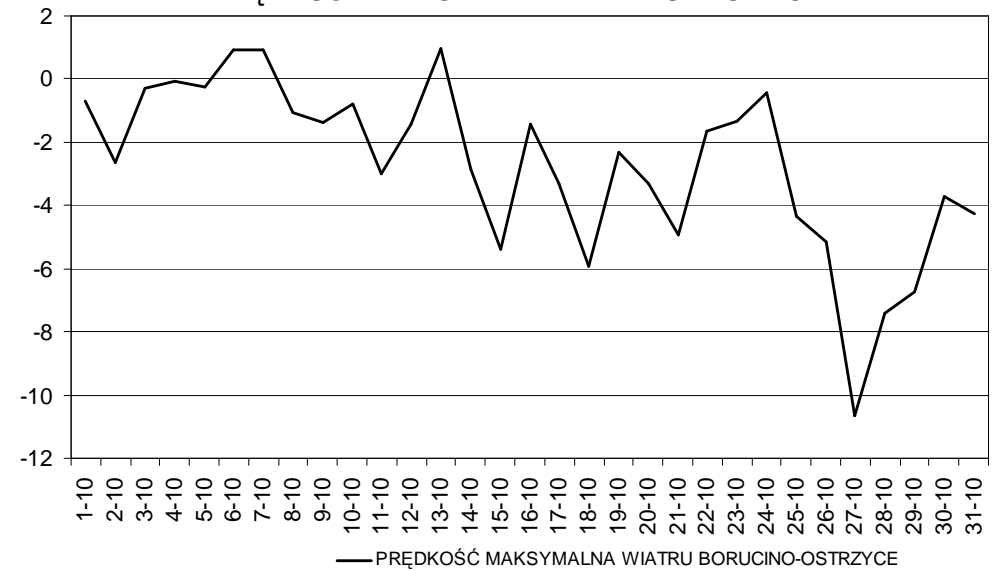


PREDKOŚĆ MAKSYMALNA WIATRU [ms⁻¹] - BORUCINO I OSTRZYCE PAŹDZIERNIK 2006

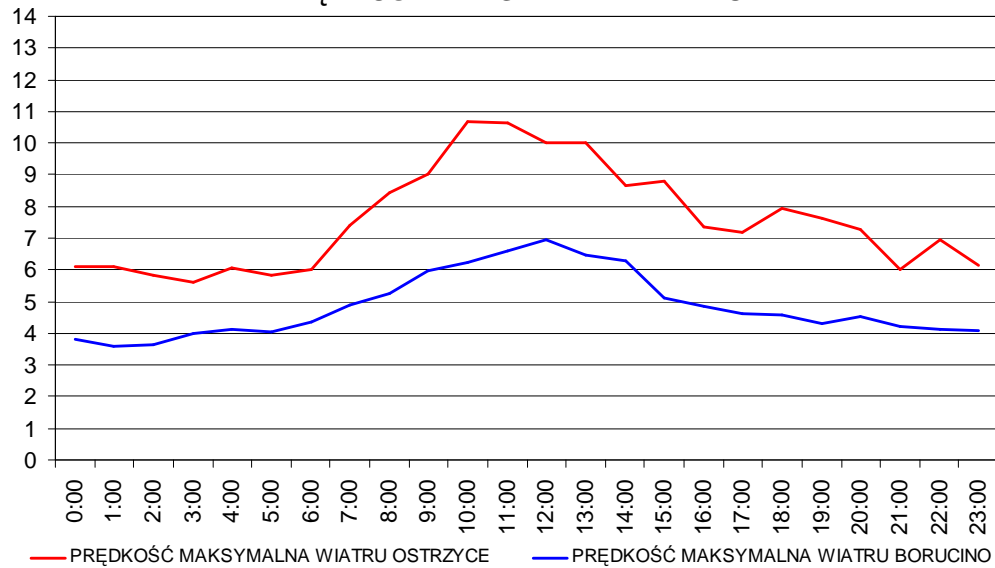
PRĘDKOŚĆ MAKSYMALNA WIATRU



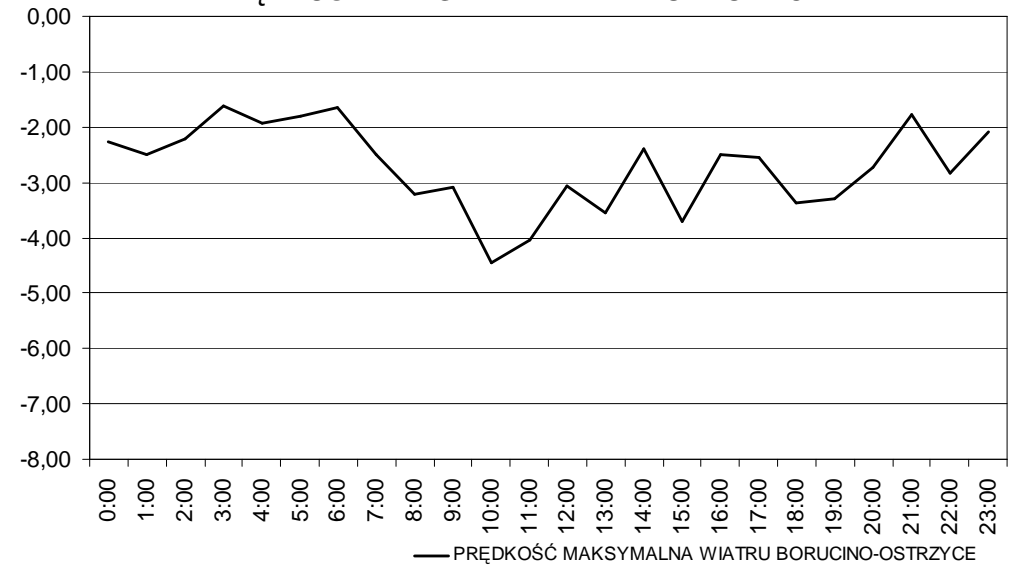
PRĘDKOŚĆ MAKSYMALNA WIATRU - RÓŻNICE



PRĘDKOŚĆ MAKSYMALNA WIATRU

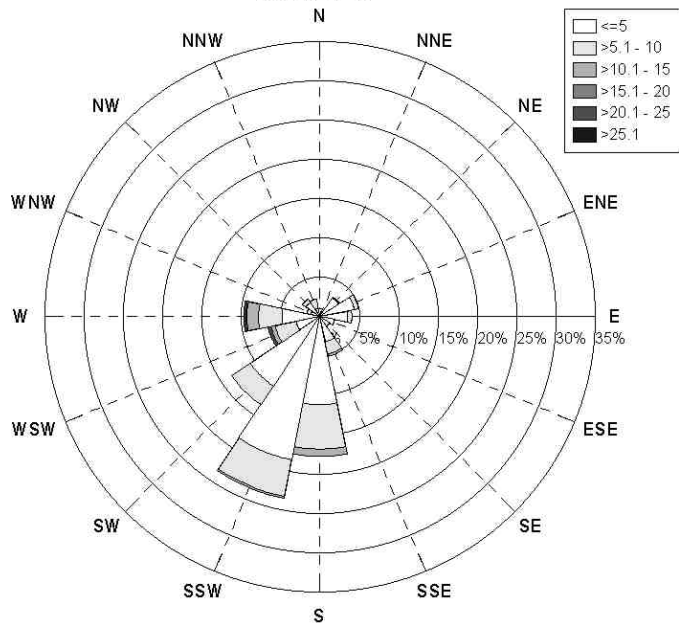


PRĘDKOŚĆ MAKSYMALNA WIATRU - RÓŻNICE

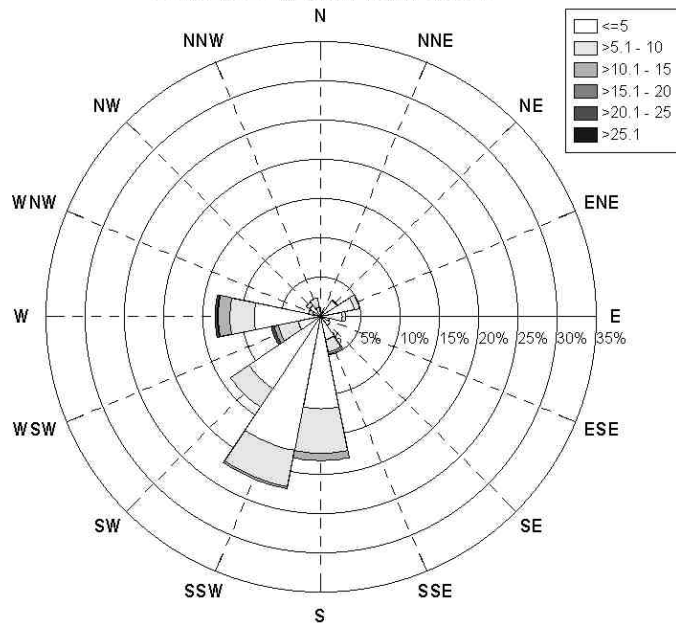


KIERUNEK WIATRU – BORUCINO I OSTRZYCE PAŹDZIERNIK 2006

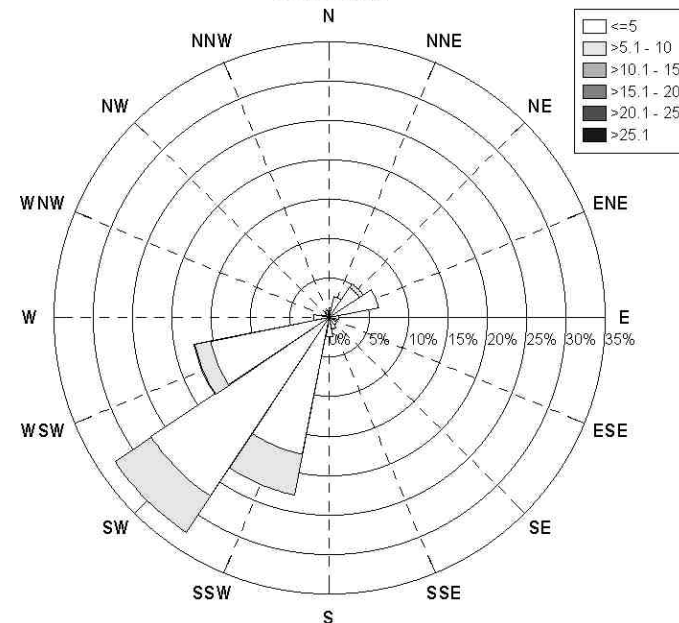
KIERUNKOWO-PĘDKOŚCIOWA RÓŻA WIATRÓW
OSTRZYCE



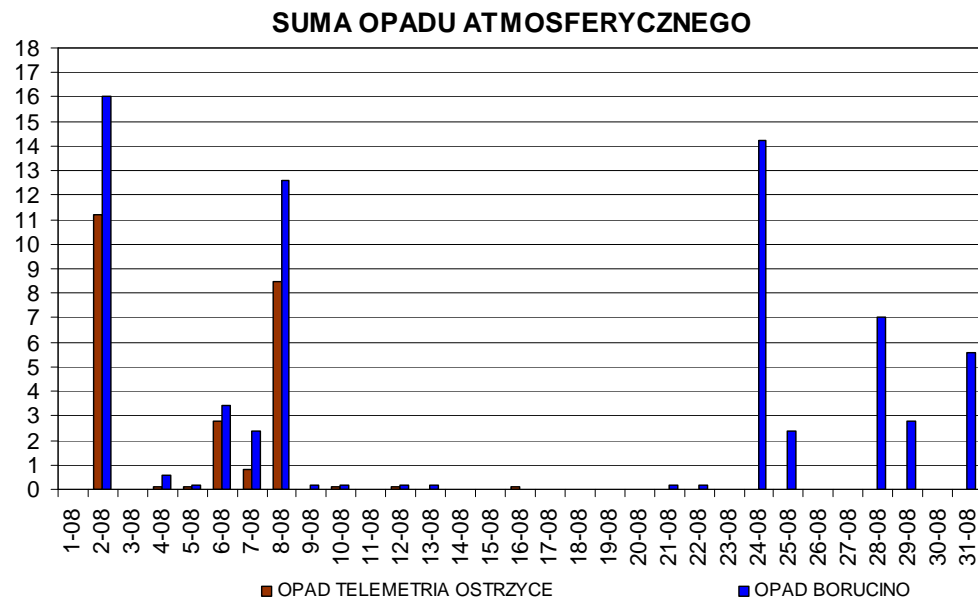
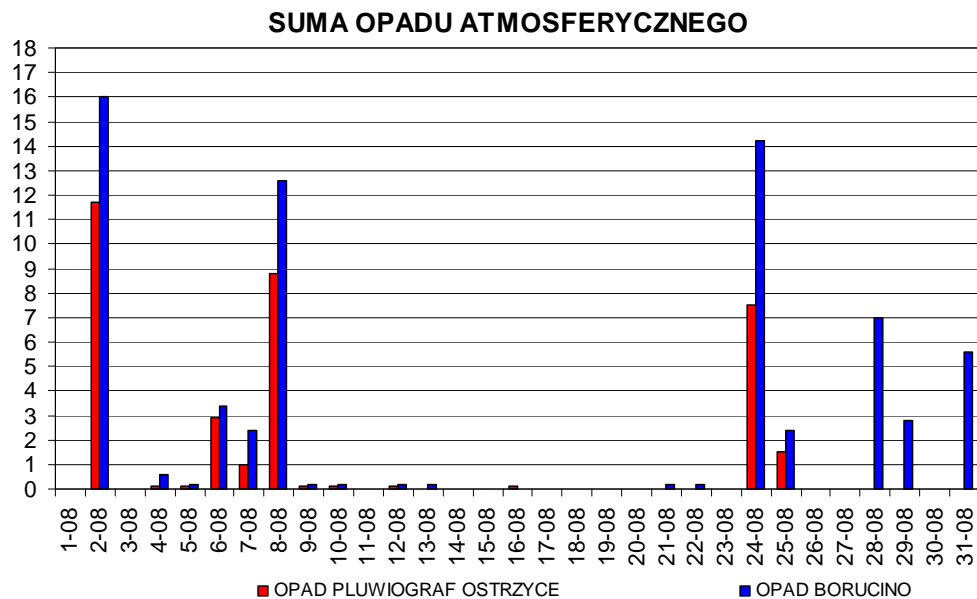
KIERUNKOWO-PĘDKOŚCIOWA RÓŻA WIATRÓW
OSTRZYCE CZUJNIK WEKTOROWY



KIERUNKOWO-PĘDKOŚCIOWA RÓŻA WIATRÓW
BORUCINO



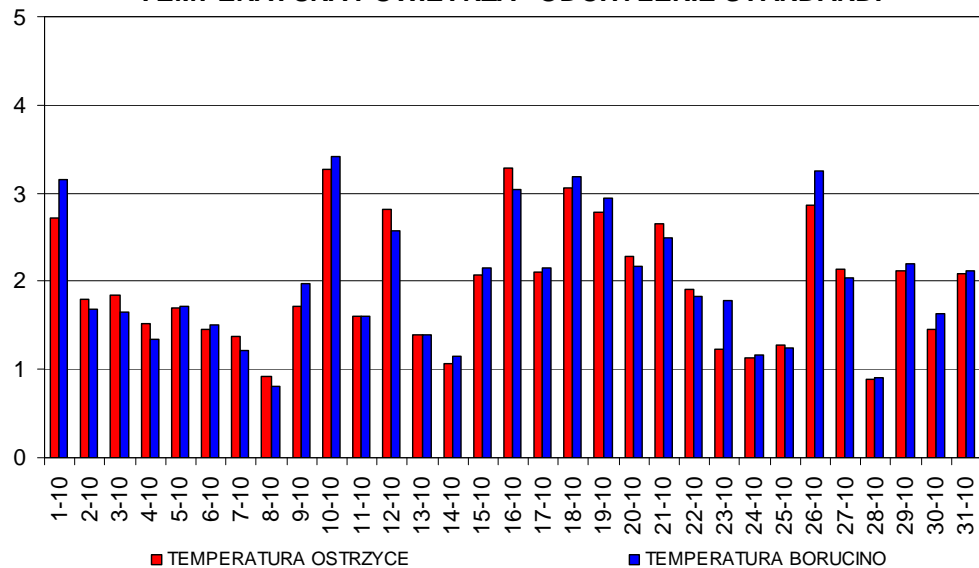
OPAD ATMOSFERYCZNY [mm] - BORUCINO I OSTRZYCE PAŹDZIERNIK 2006^a



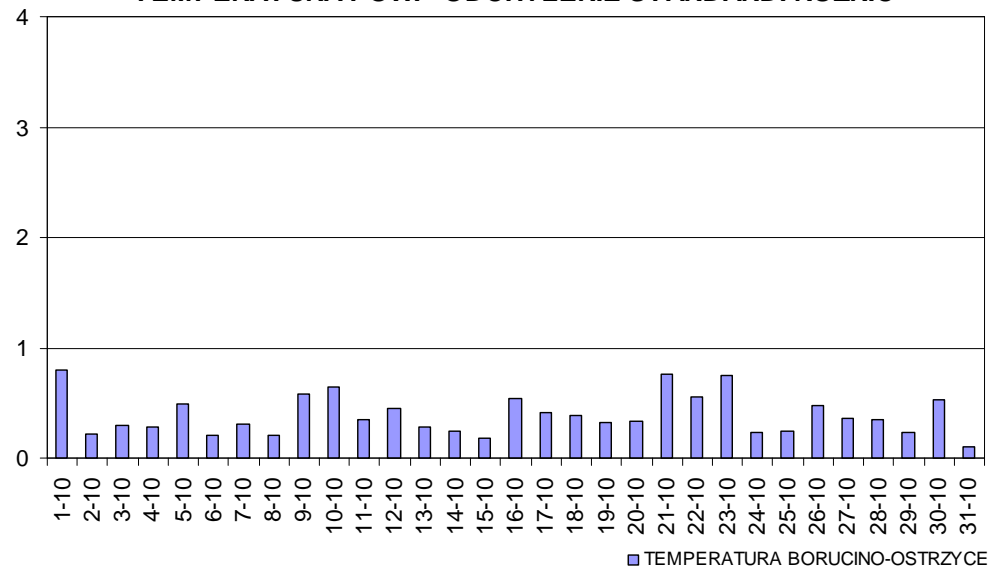
^a czujnik telemetryczny w Ostrzycach do dnia 19 października 2006r.

ODCHYLENIE STANDARDOWE

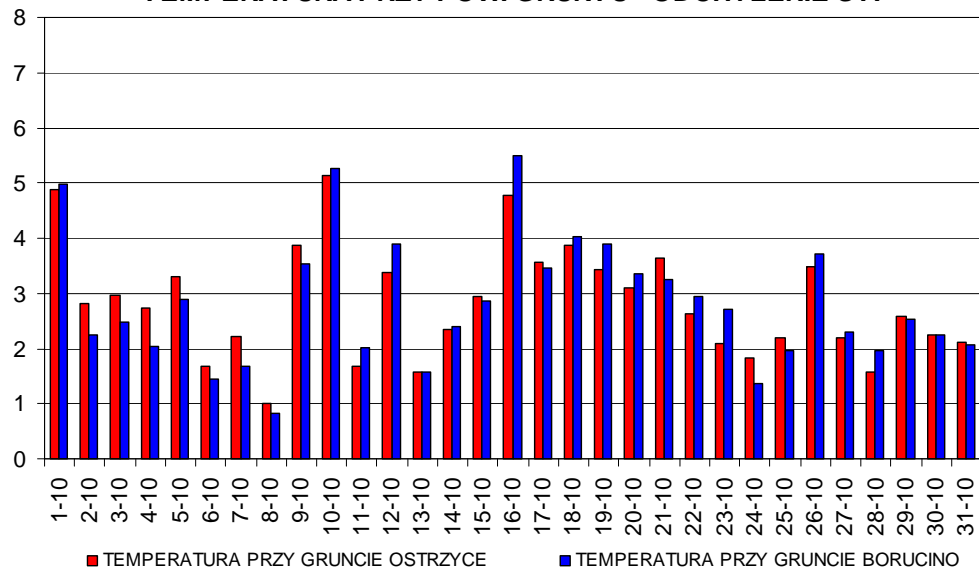
TEMPERATURA POWIETRZA - ODCHYLENIE STANDARD.



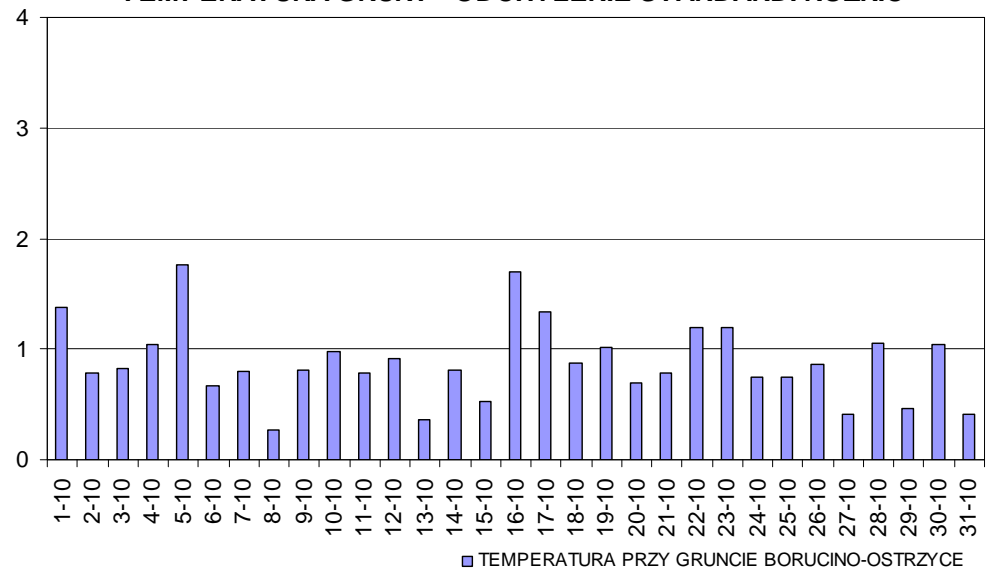
TEMPERATURA POW. - ODCHYLENIE STANDARD. RÓŻNIC



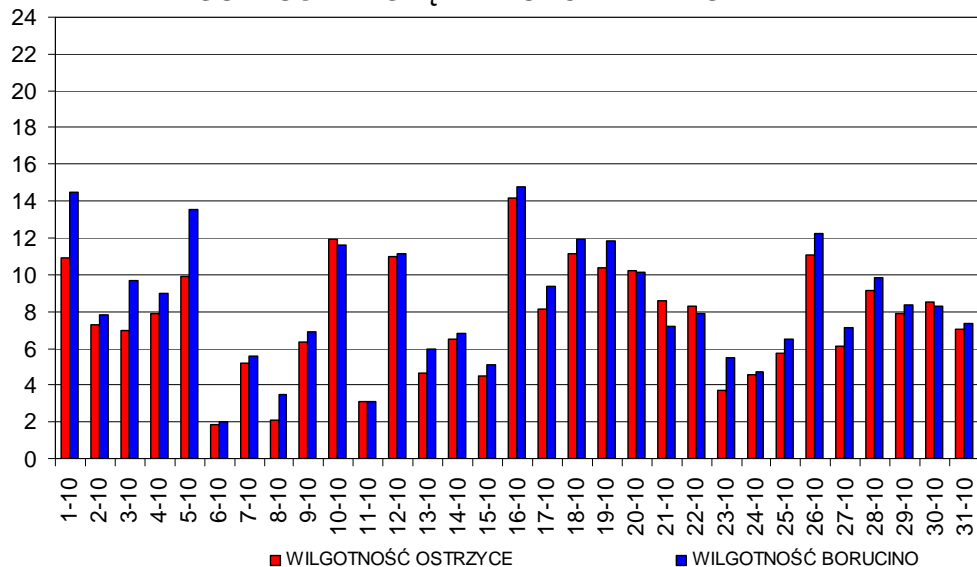
TEMPERATURA PRZY POW. GRUNTU - ODCHYLENIE ST.



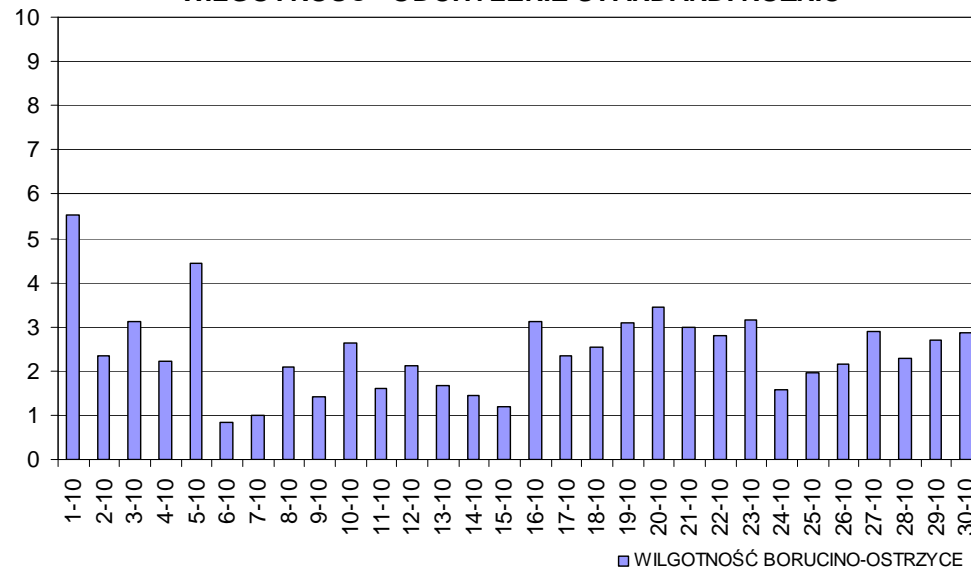
TEMPERATURA GRUNT - ODCHYLENIE STANDARD. RÓŻNIC



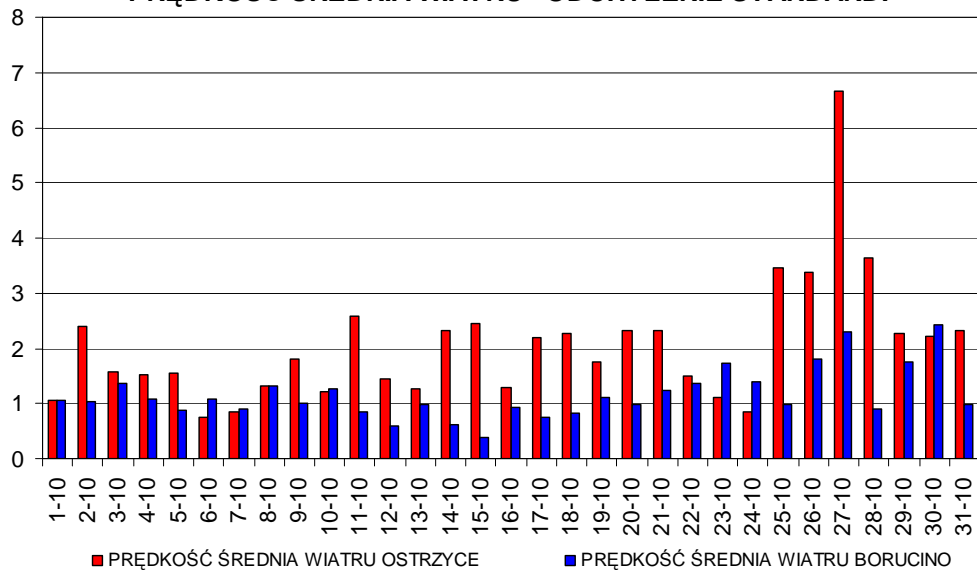
WILGOTNOŚĆ WZGLĘDNA - ODCHYLENIE STANDARD.



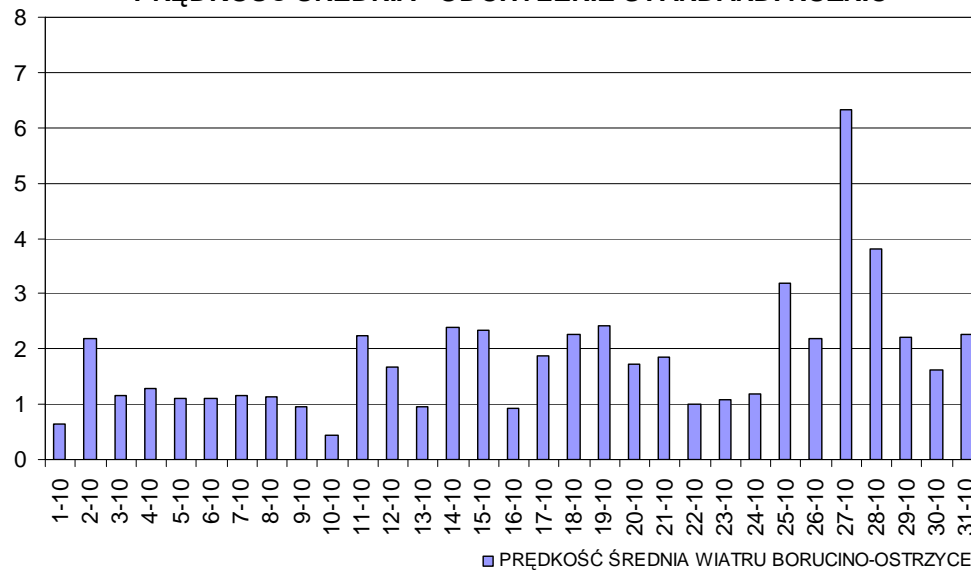
WILGOTNOŚĆ - ODCHYLENIE STANDARD. RÓŻNIC



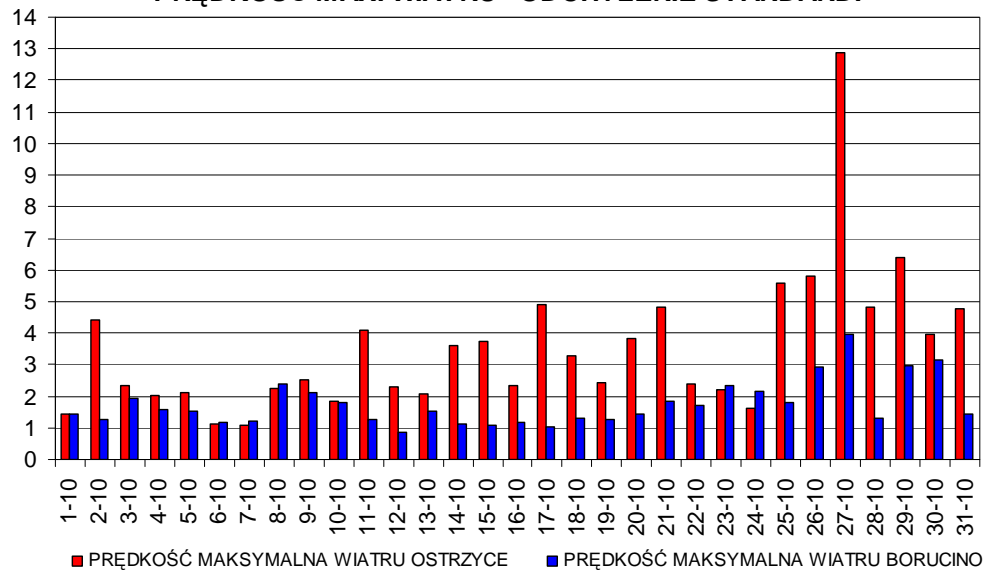
PRĘDKOŚĆ ŚREDNIA WIATRU - ODCHYLENIE STANDARD.



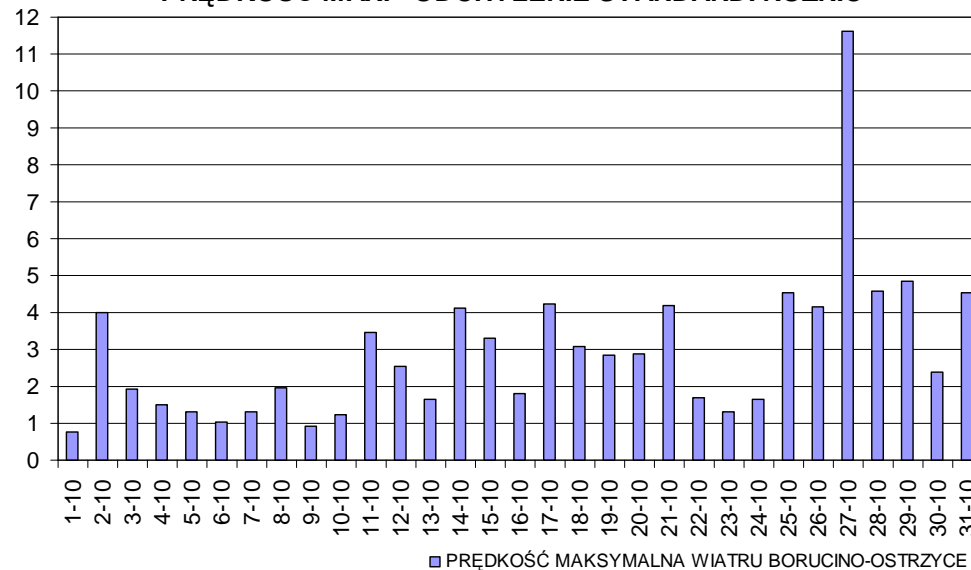
PRĘDKOŚĆ ŚREDNIA - ODCHYLENIE STANDARD. RÓŻNIC



PRĘDKOŚĆ MAX. WIATRU - ODCHYLENIE STANDARD.



PRĘDKOŚĆ MAX. - ODCHYLENIE STANDARD. RÓŻNIC



Opr. J.Filipiak