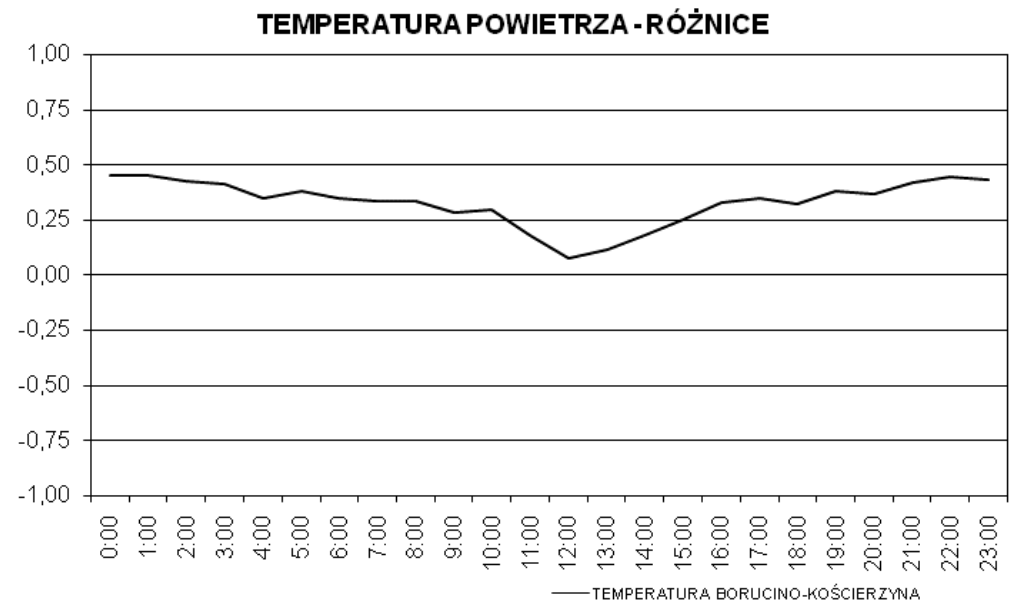
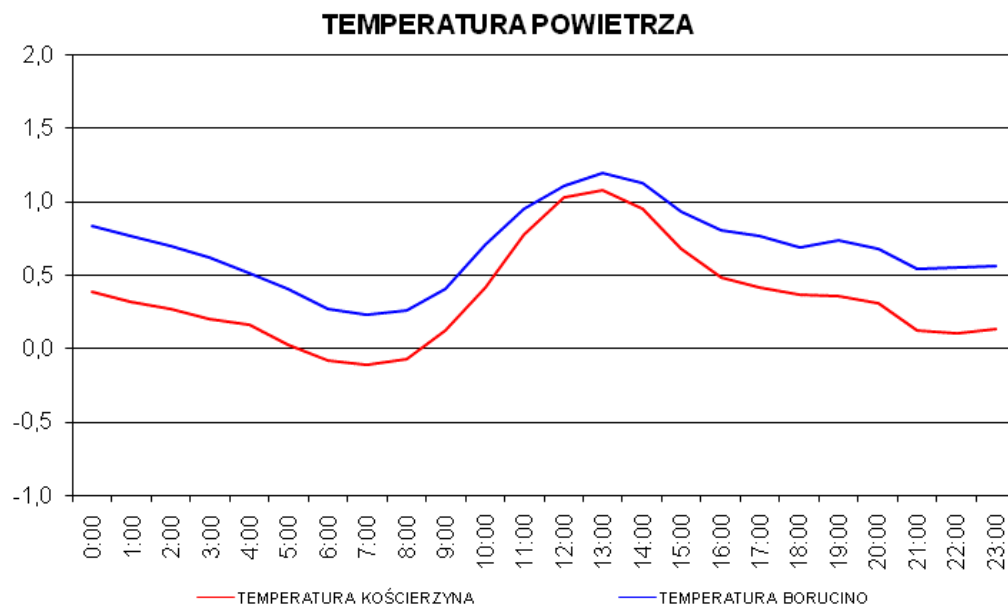
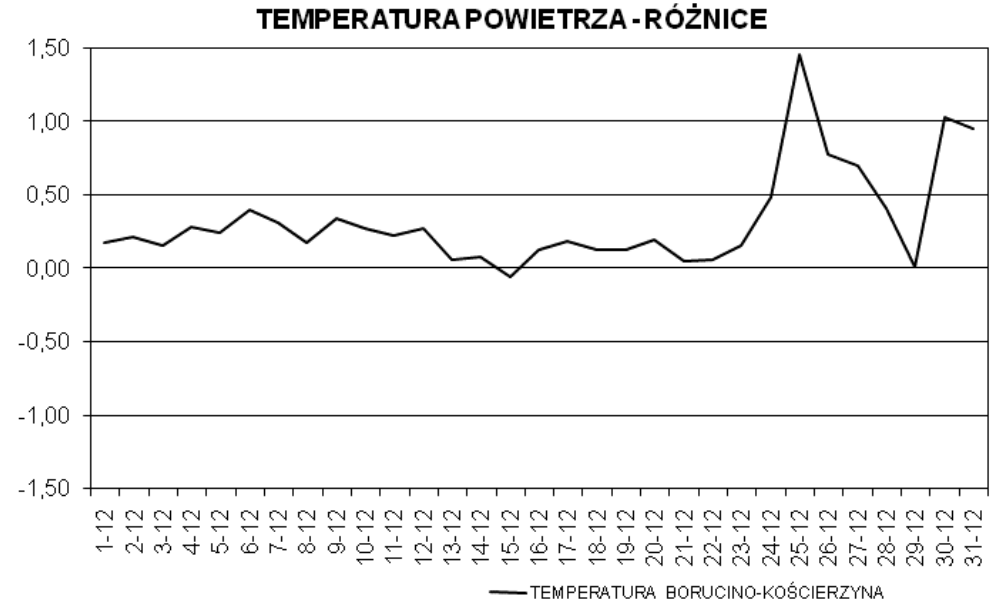
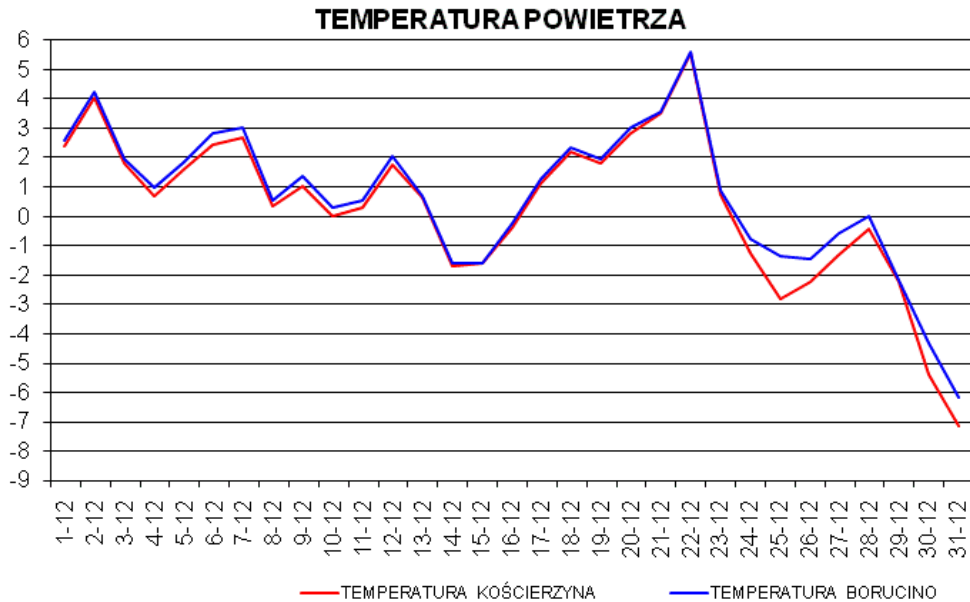


**CHARAKTERYSTYKA PORÓWNAWCZA PRZEBIEGU ELEMENTÓW METEOROLOGICZNYCH NA STACJACH W
BORUCINIE I KOŚCIERZYNIE W MIESIĄCU GRUDNIU 2008 ROKU**

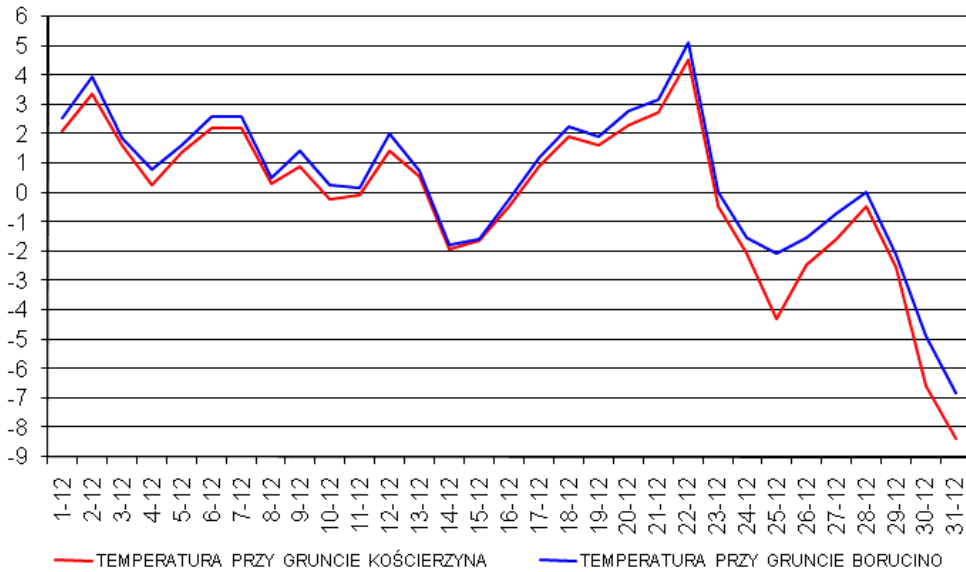
Element	Wskaźnik	Borucino	Kościerzyna
Temperatura powietrza [°C]	Średnia	0,68	0,35
	Odchylenie stand.	2,45	2,64
	Wsp. korelacji	0,99	
Temperatura powietrza przy powierzchni gruntu [°C]	Średnia	0,48	-0,10
	Odchylenie stand.	2,50	2,78
	Wsp. korelacji	0,99	
Wilgotność względna [%]	Średnia	94,03	94,98
	Odchylenie stand.	5,59	5,53
	Wsp. korelacji	0,98	
Prędkość średnia wiatru [ms ⁻¹]	Średnia	2,10	2,14
	Odchylenie stand.	1,53	1,26
	Wsp. korelacji	0,84	
Opad atmosferyczny [mm]	Suma	41,8	40,0

TEMPERATURA POWIETRZA [°C] - BORUCINO I KOŚCIERZYNA GRUDZIEŃ 2008

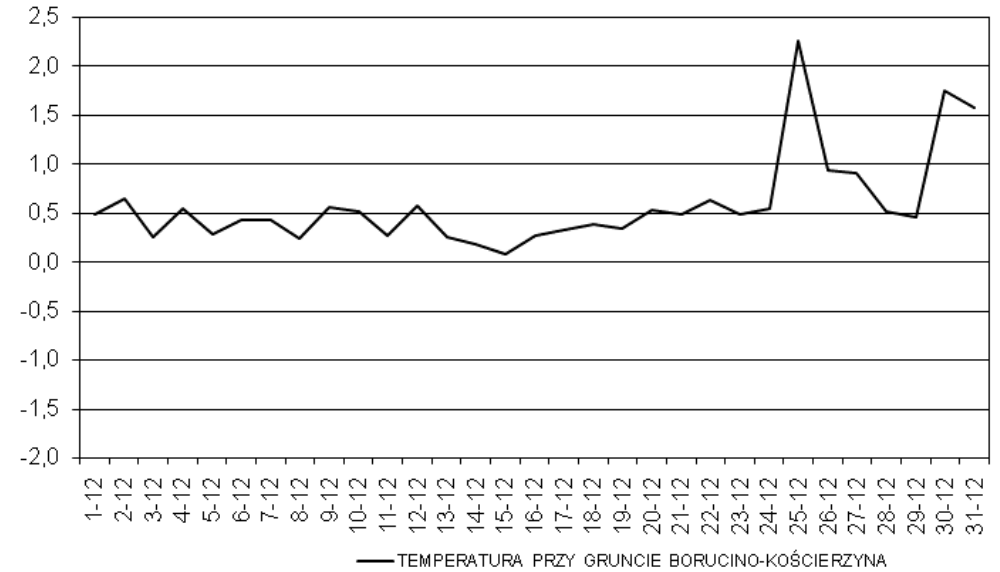


TEMPERATURA PRZY POWIERZCHNI GRUNTU [°C] - BORUCINO I KOŚCIERZYNA GRUDZIEŃ 2008

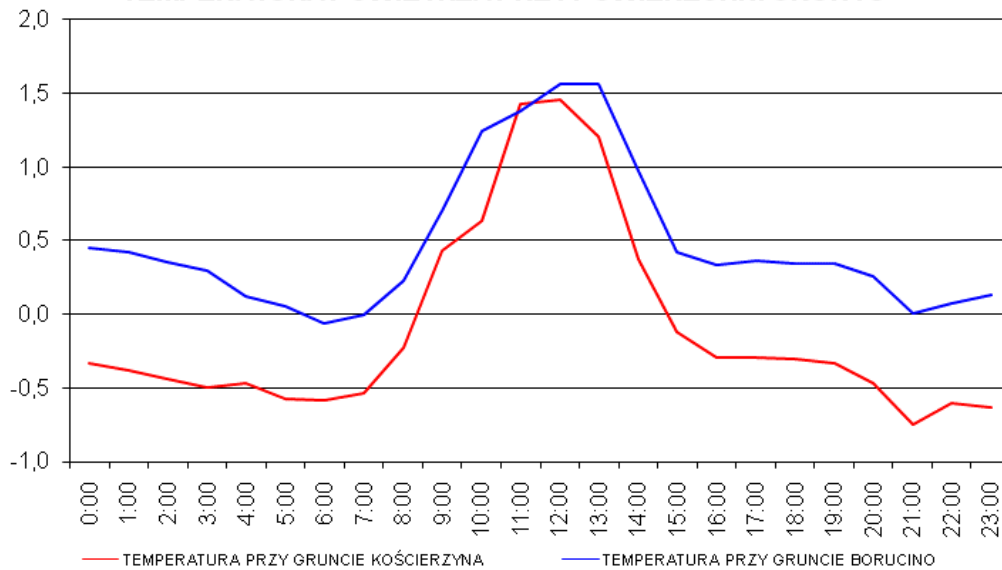
TEMPERATURA POWIETRZA PRZY POWIERZCHNI GRUNTU



TEMPERATURA PRZY POWIERZCHNI GRUNTU - RÓŻNICE



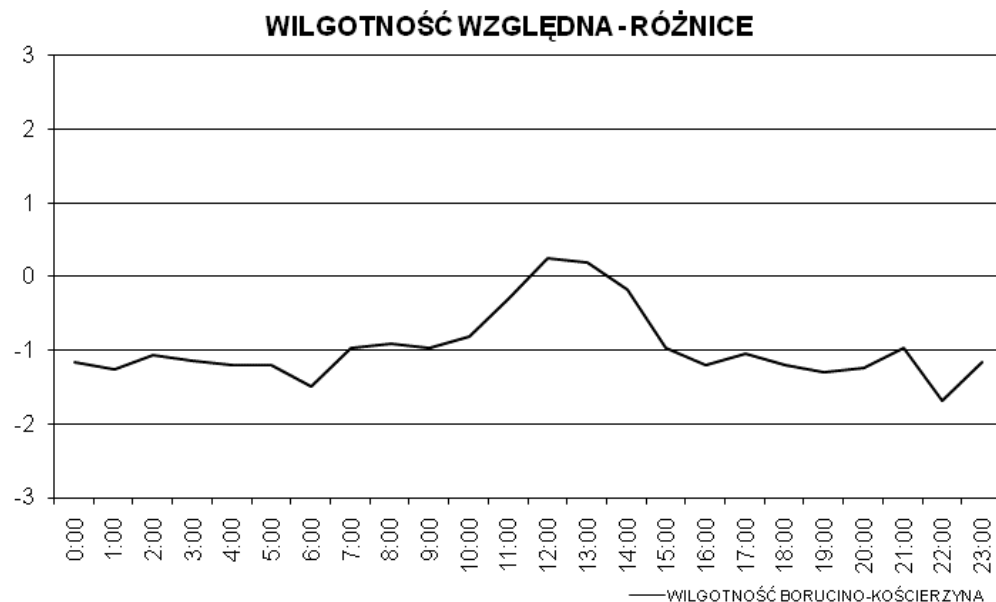
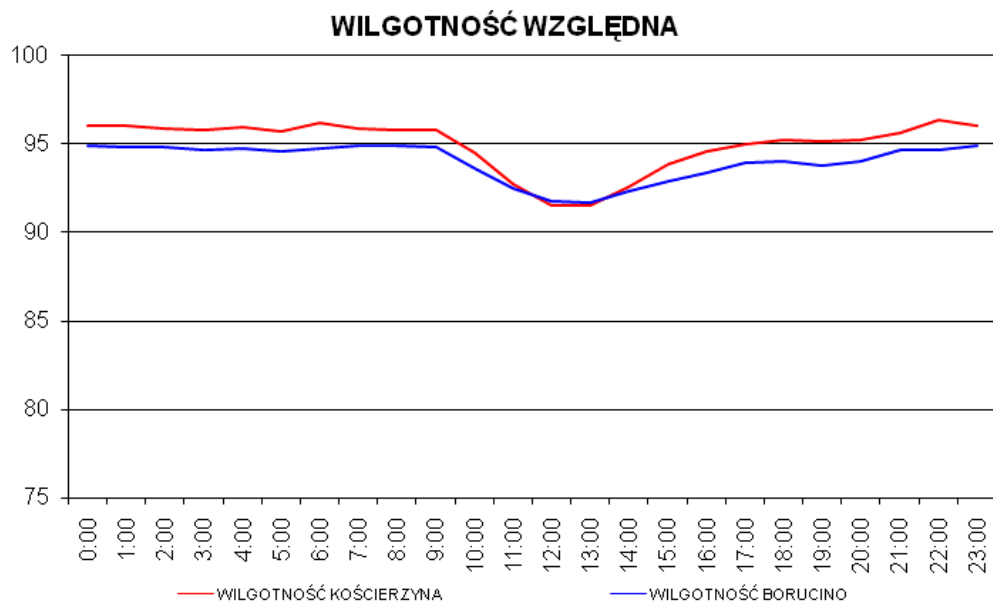
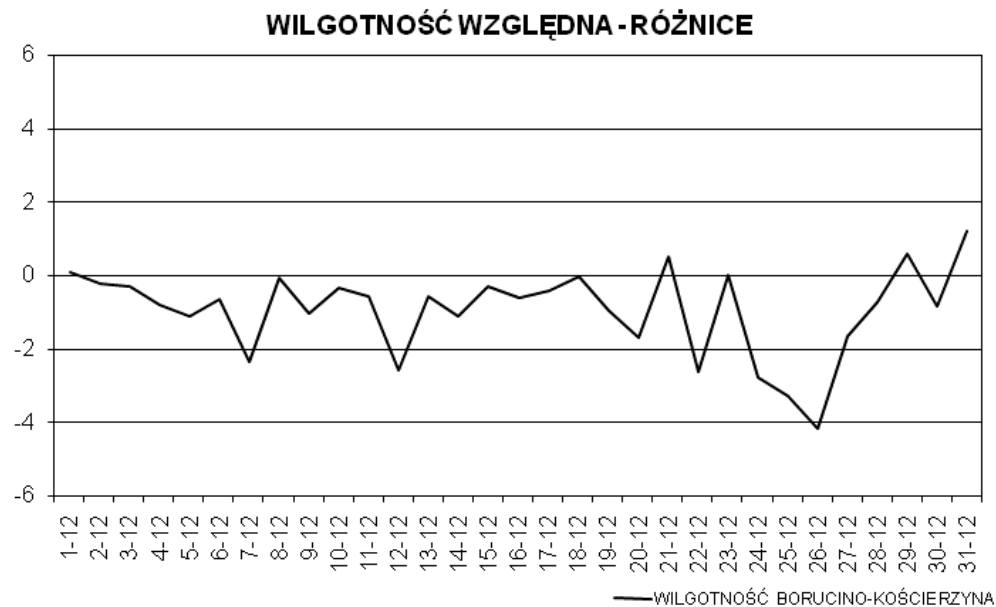
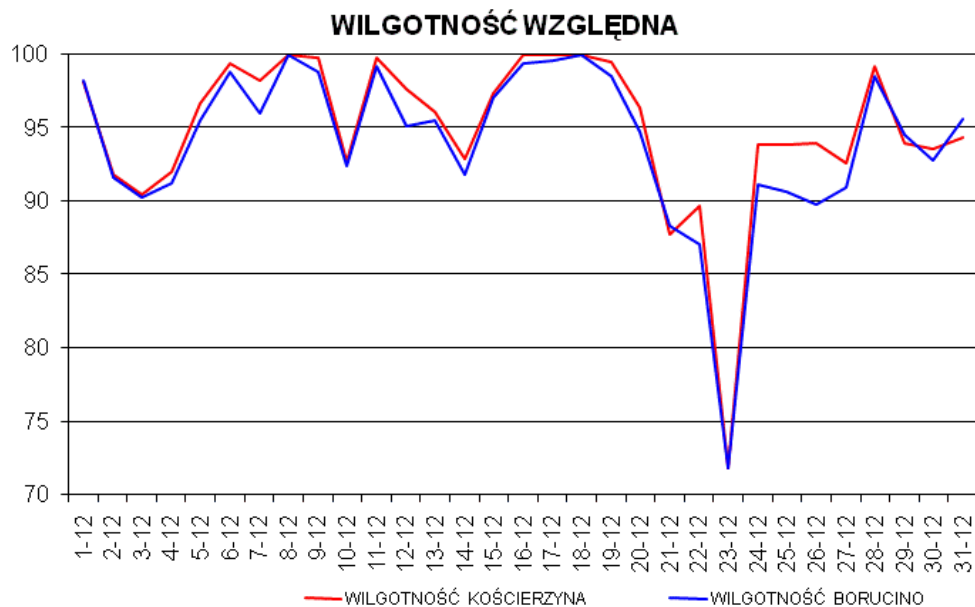
TEMPERATURA POWIETRZA PRZY POWIERZCHNI GRUNTU



TEMPERATURA PRZY POWIERZCHNI GRUNTU - RÓŻNICE

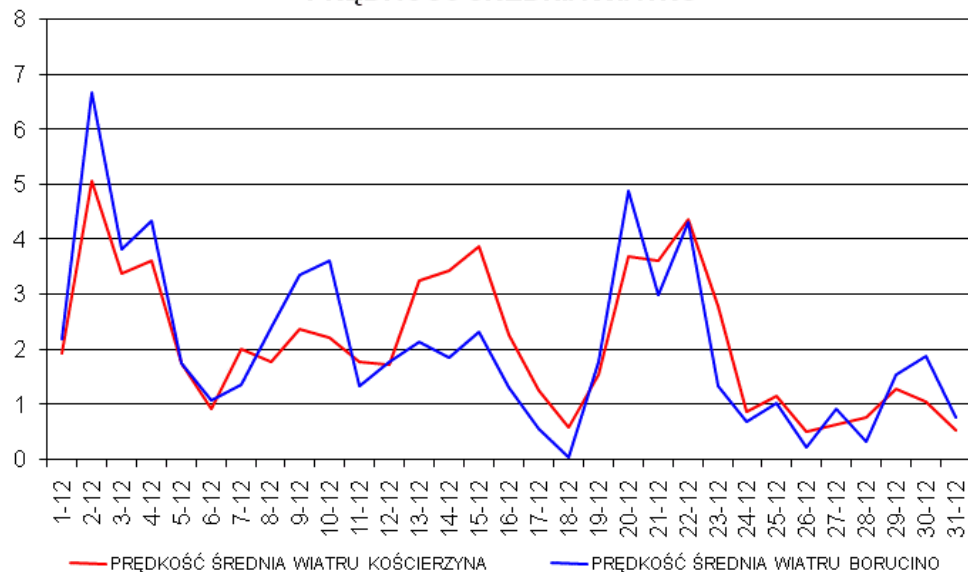


WILGOTNOŚĆ WZGLĘDNA [%] - BORUCINO I KOŚCIERZYNA GRUDZIEŃ 2008

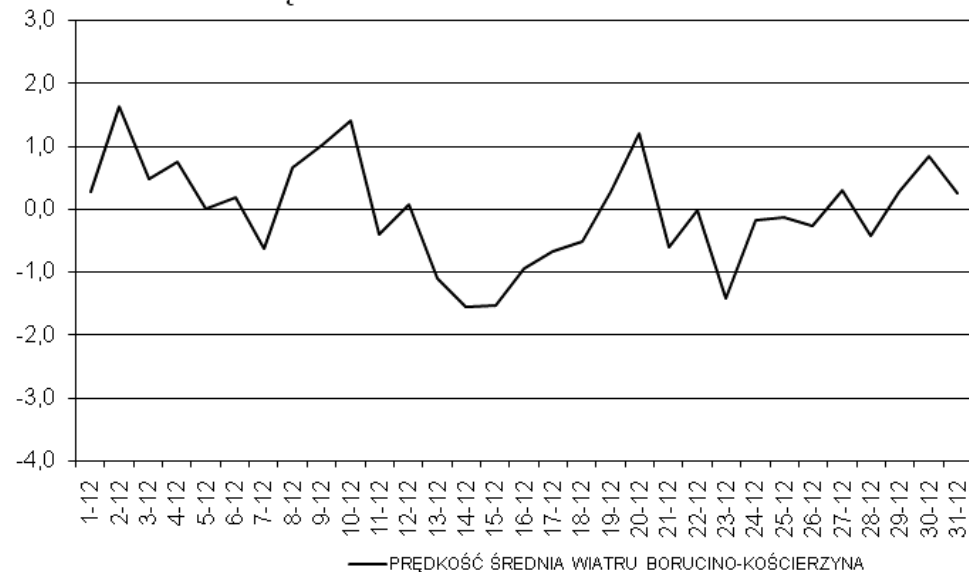


PRĘDKOŚĆ ŚREDNIA WIATRU [ms^{-1}] - BORUCINO I KOŚCIERZYNA GRUDZIEŃ 2008

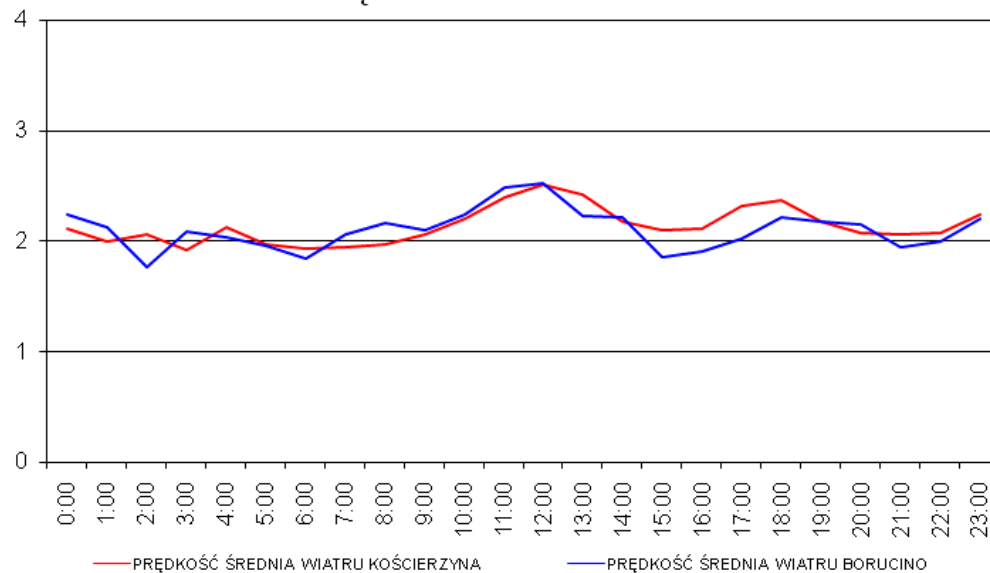
PRĘDKOŚĆ ŚREDNIA WIATRU



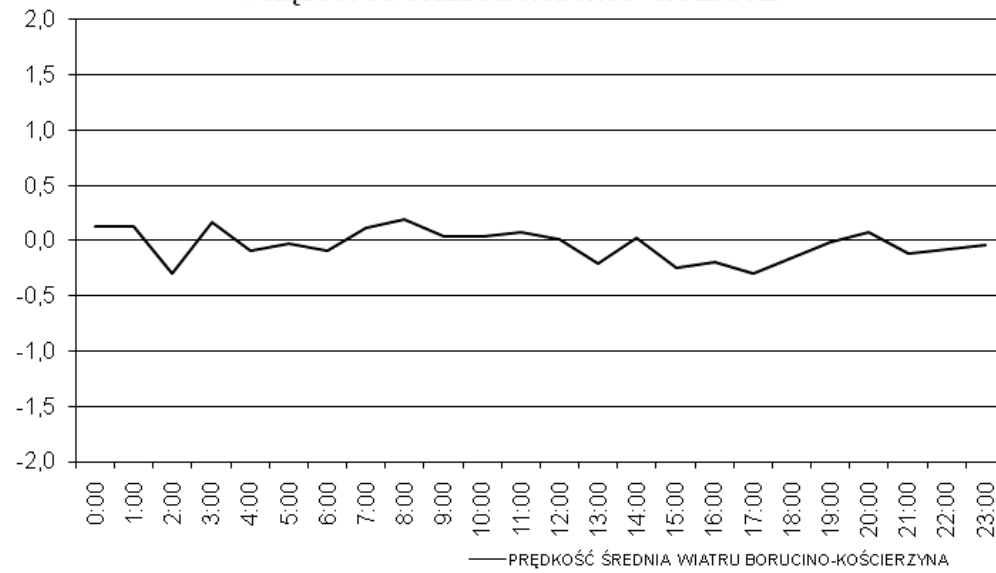
PRĘDKOŚĆ ŚREDNIA WIATRU - RÓŻNICE



PRĘDKOŚĆ ŚREDNIA WIATRU

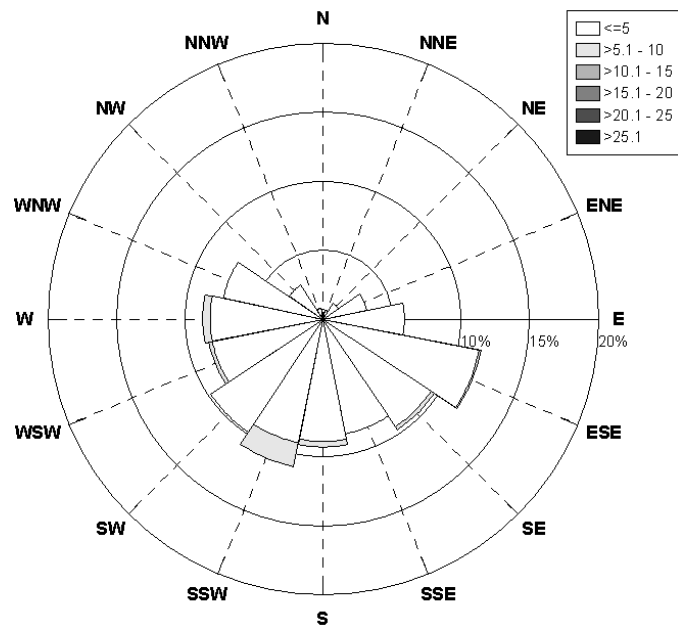


PRĘDKOŚĆ ŚREDNIA WIATRU - RÓŻNICE

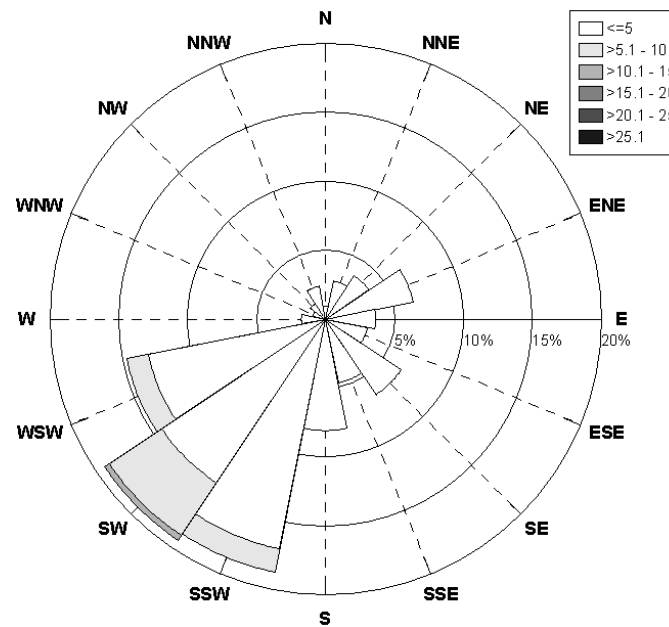


KIERUNEK WIATRU – BORUCINO I KOŚCIERZYNA GRUDZIEŃ 2008

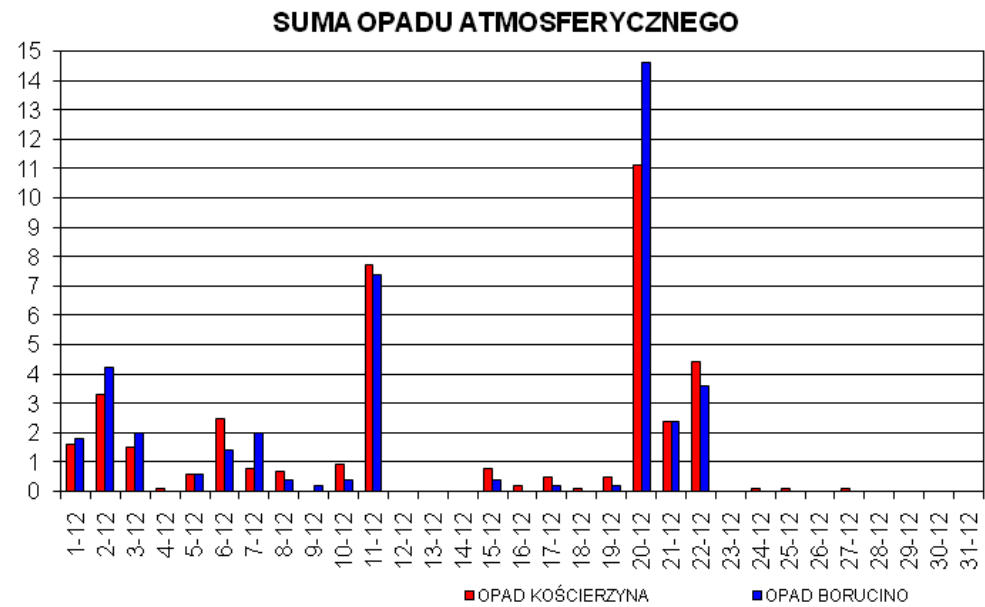
KIERUNKOWO-PĘDKOŚCIOWA RÓŻA WIATRÓW
KOŚCIERZYNA



KIERUNKOWO-PĘDKOŚCIOWA RÓŻA WIATRÓW
BORUCINO

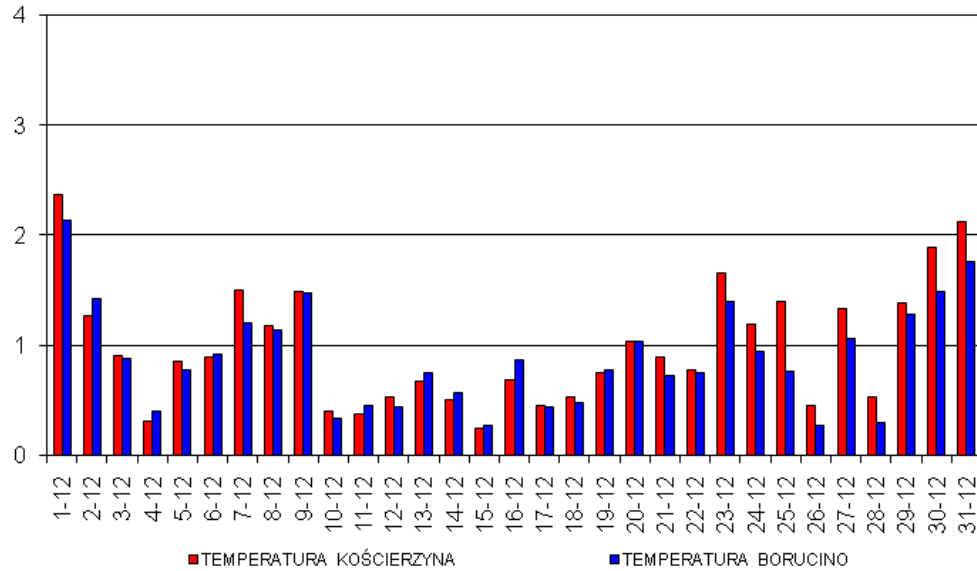


OPAD ATMOSFERYCZNY [mm] - BORUCINO I KOŚCIERZYNA GRUDZIEŃ 2008

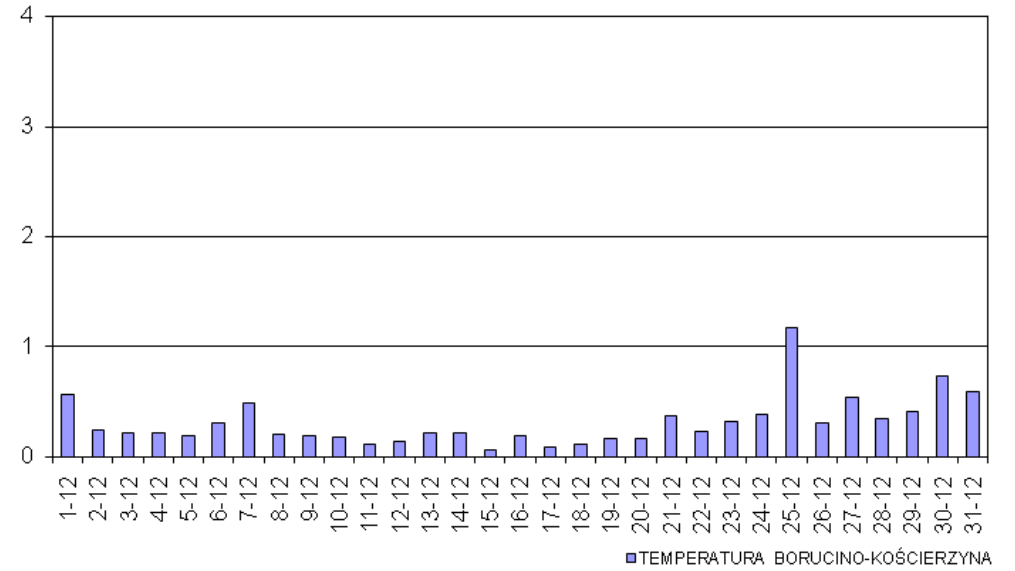


ODCHYLENIE STANDARDOWE

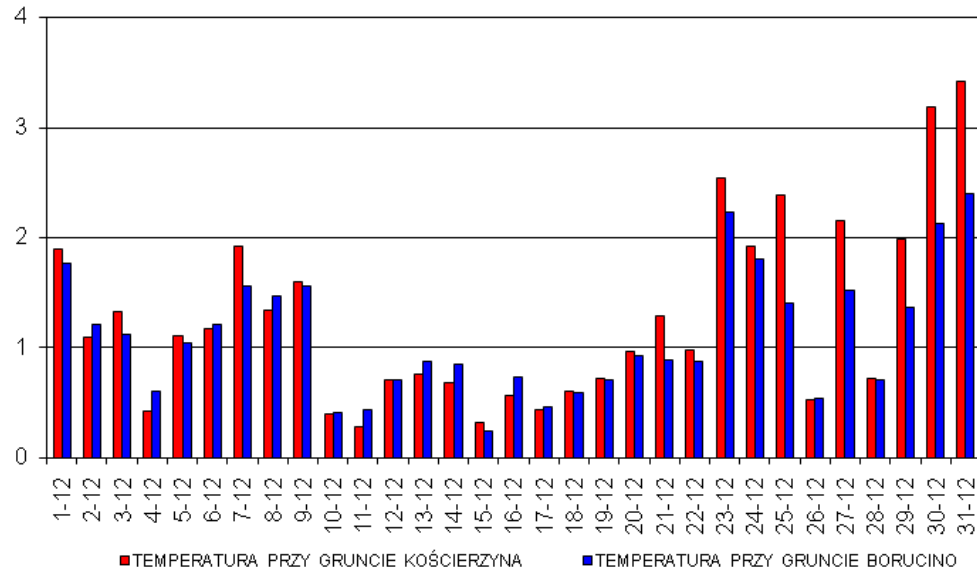
TEMPERATURA POWIETRZA - ODCHYLENIE STANDARD.



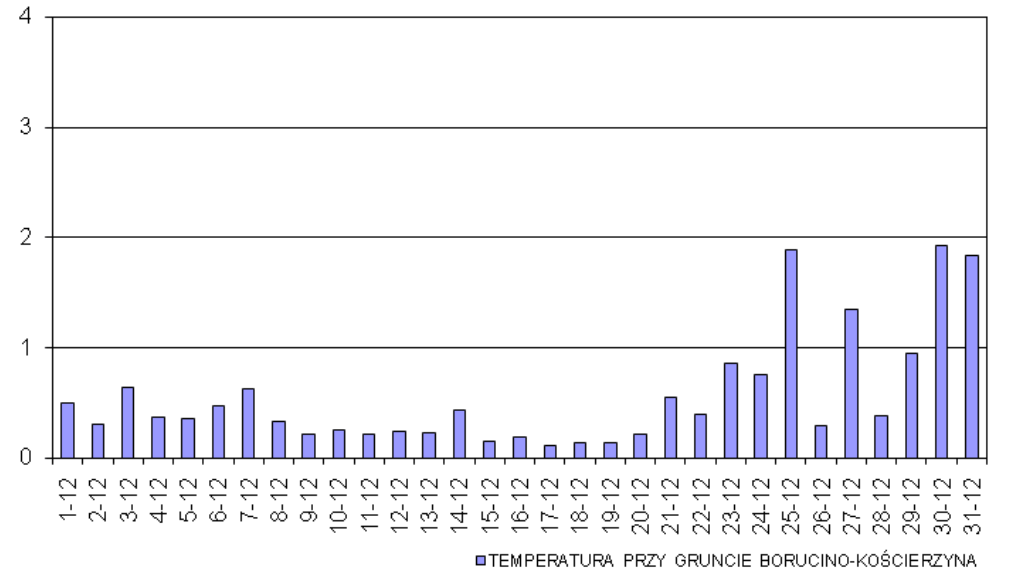
TEMPERATURA POW. - ODCHYLENIE STANDARD. RÓŻNIC



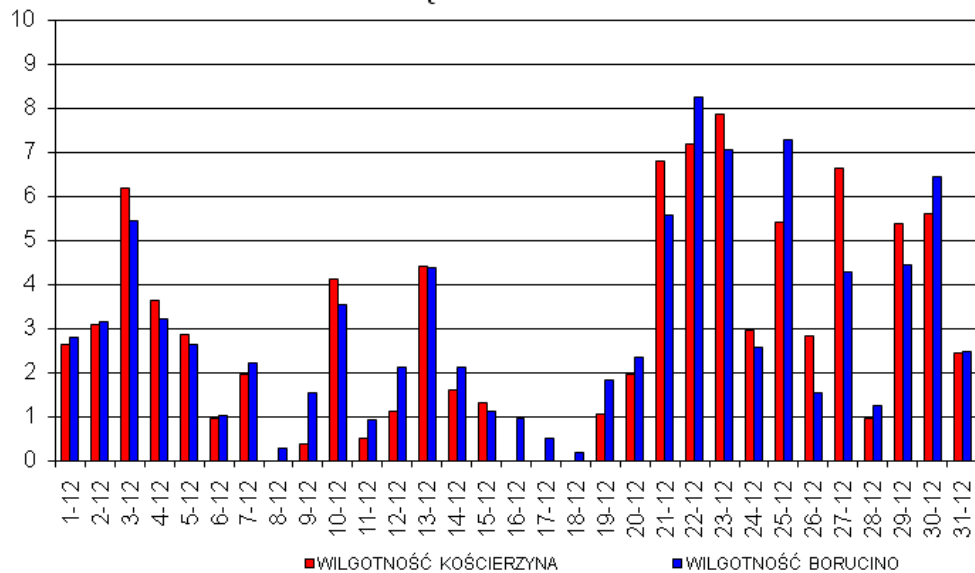
TEMPERATURA PRZY POW. GRUNTU - ODCHYLENIE ST.



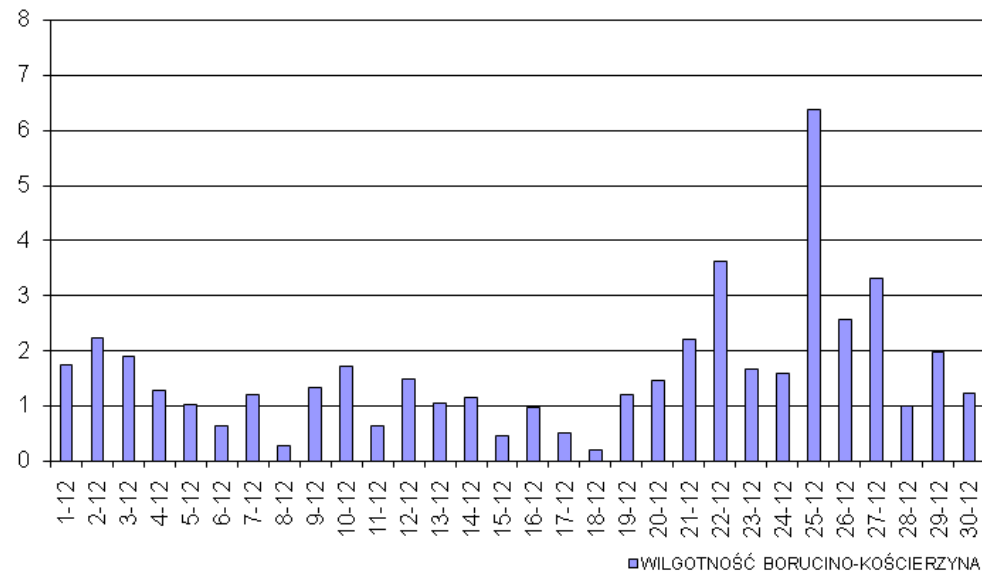
TEMPERATURA GRUNT - ODCHYLENIE STANDARD. RÓŻNIC



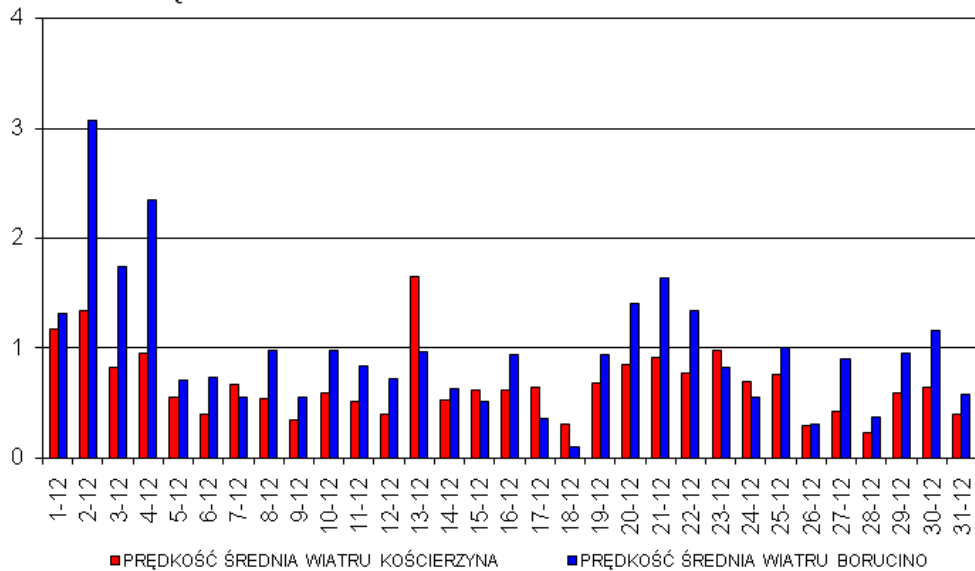
WILGOTNOŚĆ WZGLĘDNA - ODCHYLENIE STANDARD.



WILGOTNOŚĆ - ODCHYLENIE STANDARD. RÓŻNIC



PRĘDKOŚĆ ŚREDNIA WIATRU - ODCHYLENIE STANDARD.



PRĘDKOŚĆ ŚREDNIA - ODCHYLENIE STANDARD. RÓŻNIC

