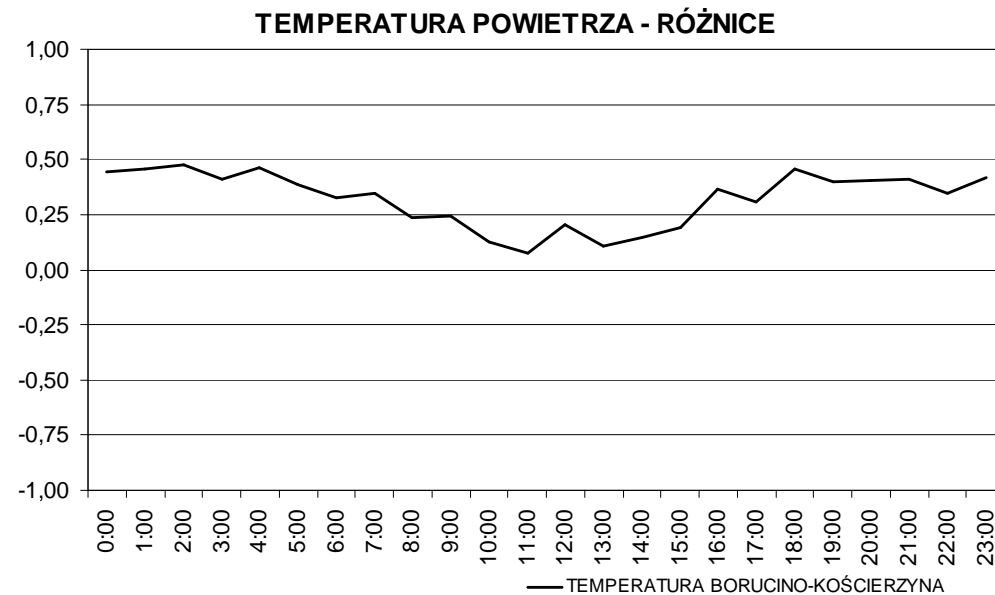
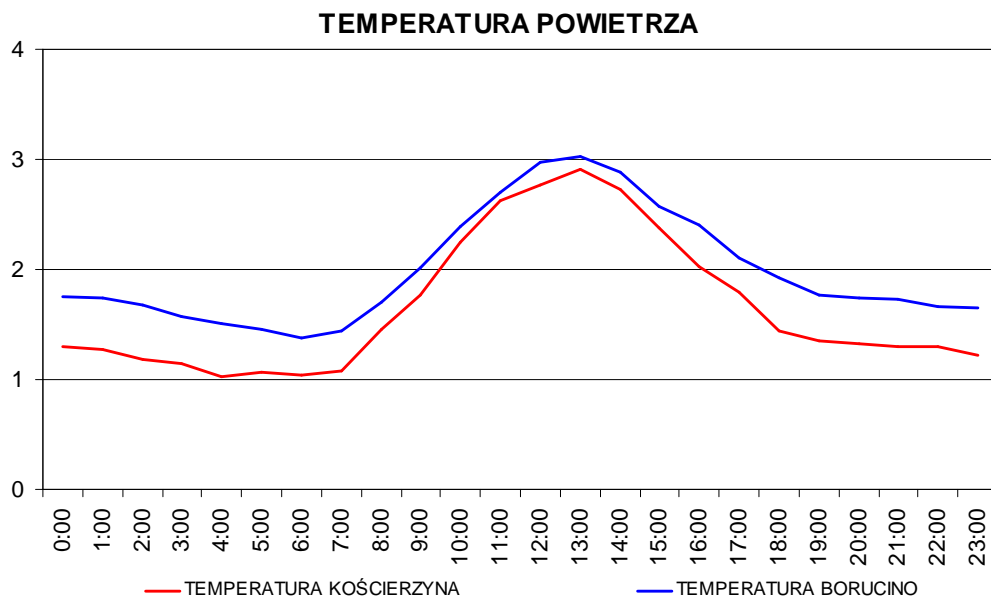
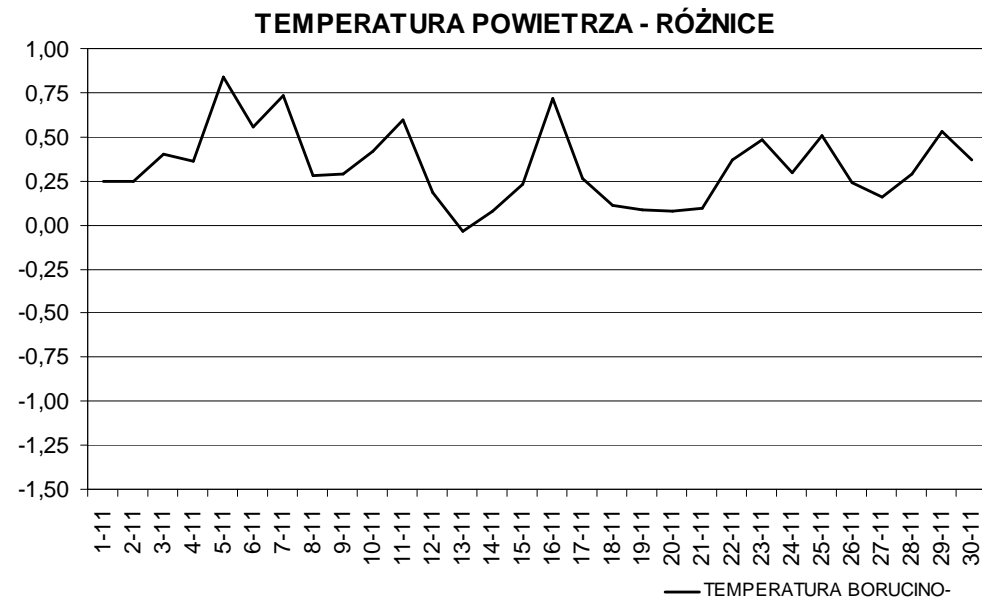
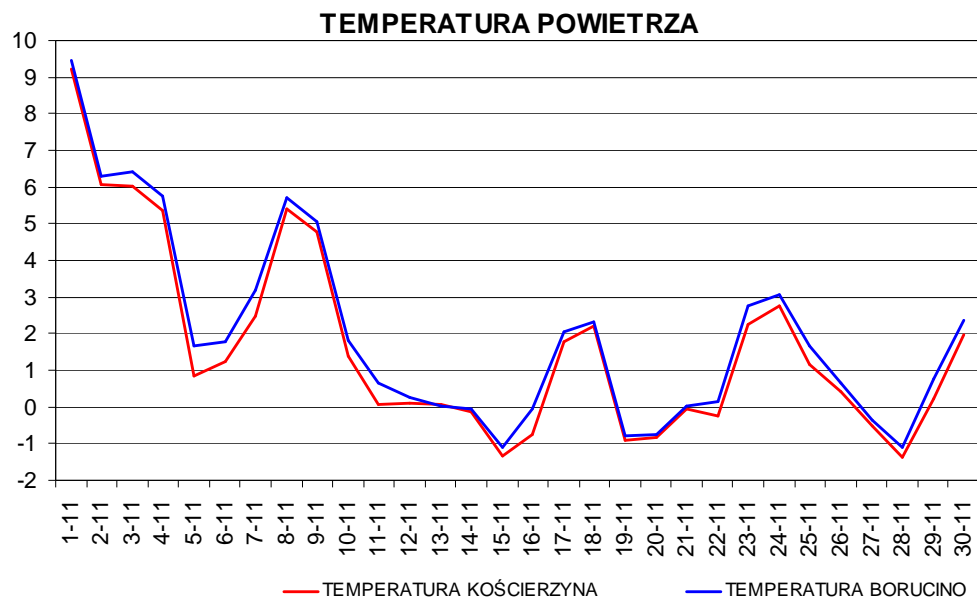


**CHARAKTERYSTYKA PORÓWNAWCZA PRZEBIEGU ELEMENTÓW METEOROLOGICZNYCH NA STACJACH W
BORUCINIE I KOŚCIERZYNIE W MIESIĄCU LISTOPADZIE 2007 ROKU**

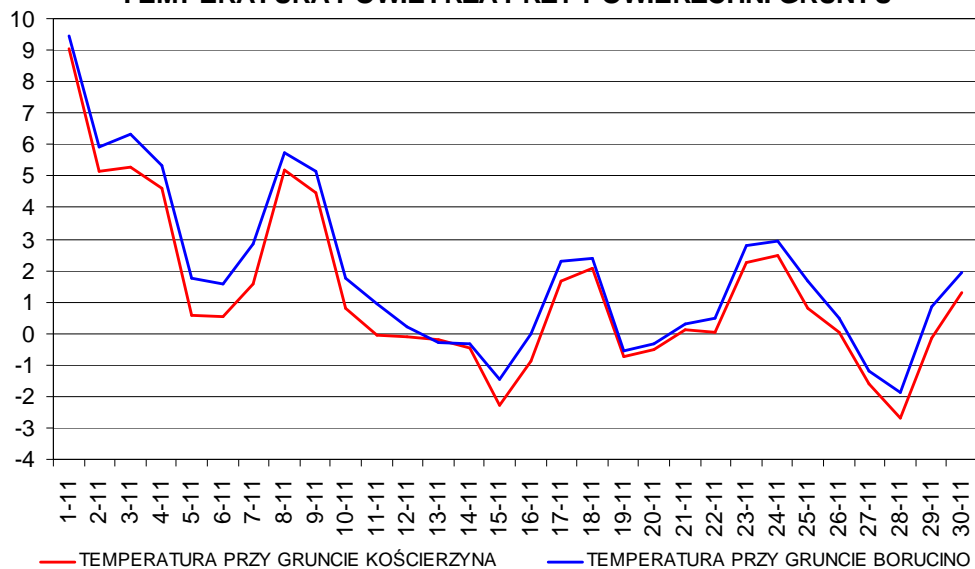
Element	Wskaźnik	Borucino	Kościerzyna
Temperatura powietrza [°C]	Średnia	1,99	1,66
	Odchylenie stand.	2,64	2,62
	Wsp. korelacji	0,99	
Temperatura powietrza przy powierzchni gruntu [°C]	Średnia	1,90	1,28
	Odchylenie stand.	2,66	2,61
	Wsp. korelacji	0,99	
Wilgotność względna [%]	Średnia	93,88	94,31
	Odchylenie stand.	5,91	5,86
	Wsp. korelacji	0,97	
Prędkość średnia wiatru [ms ⁻¹]	Średnia	2,79	
	Odchylenie stand.	1,40	
	Wsp. korelacji		
Opad atmosferyczny [mm]	Suma	66,6	61,4

TEMPERATURA POWIETRZA [°C] - BORUCINO I KOŚCIERZYNA LISTOPAD 2007

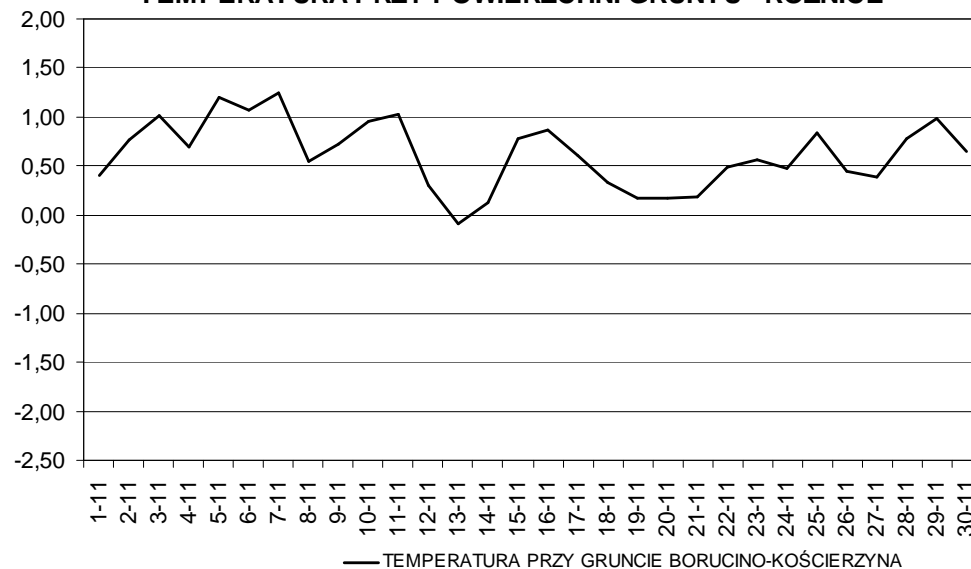


TEMPERATURA PRZY POWIERZCHNI GRUNTU [°C] - BORUCINO I KOŚCIERZYNA LISTOPAD 2007

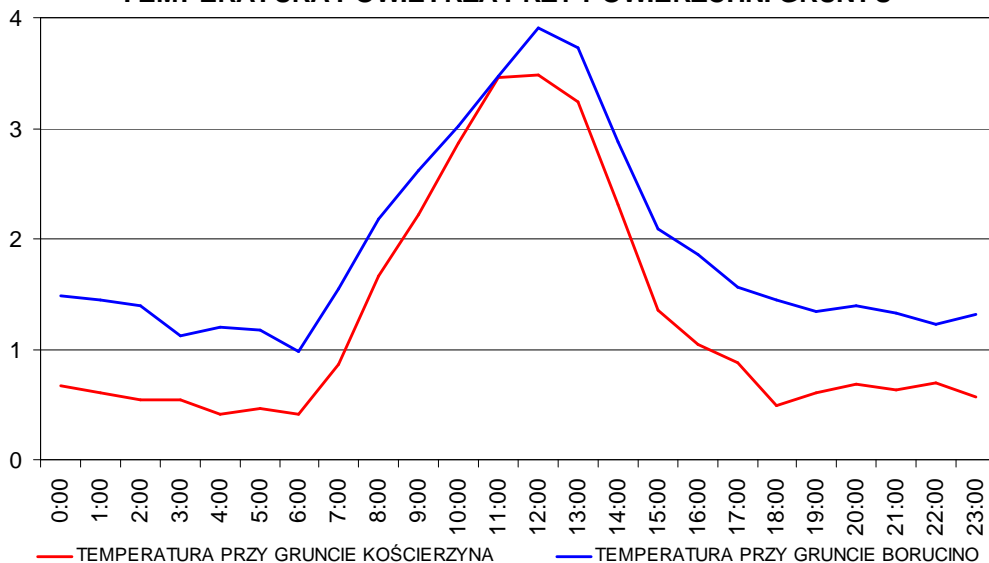
TEMPERATURA POWIETRZA PRZY POWIERZCHNI GRUNTU



TEMPERATURA PRZY POWIERZCHNI GRUNTU - RÓŻNICE



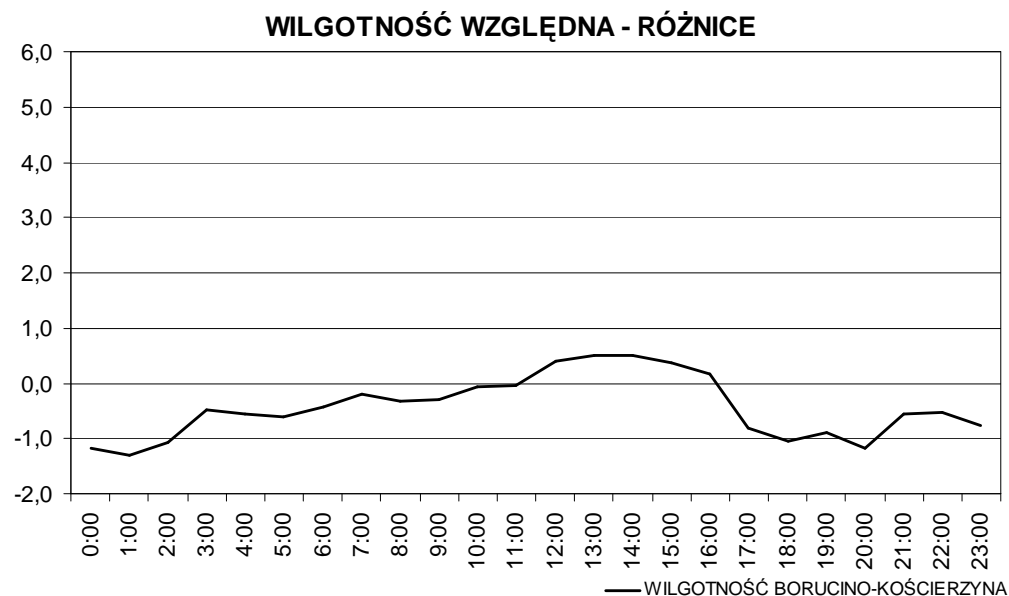
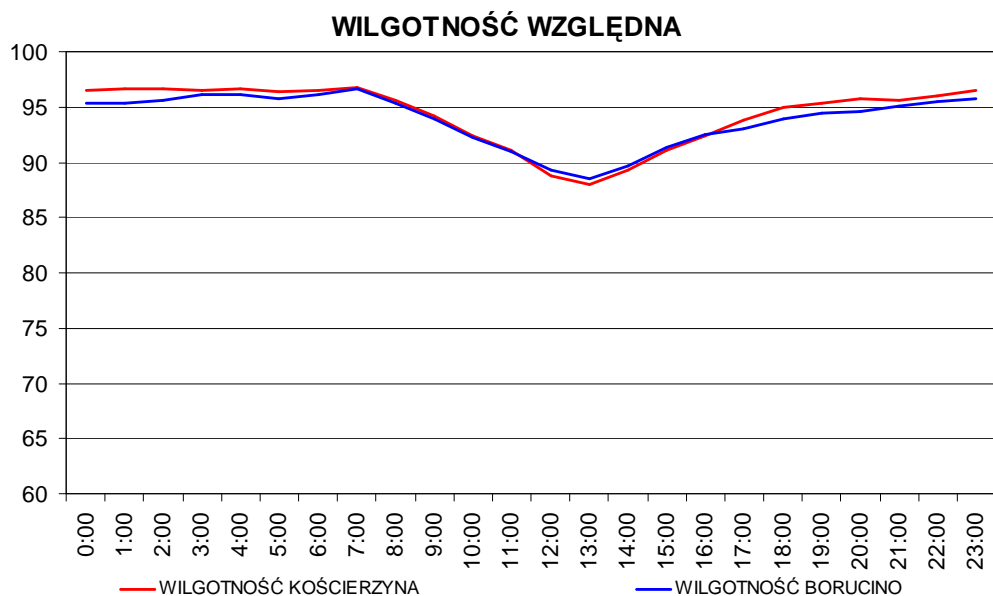
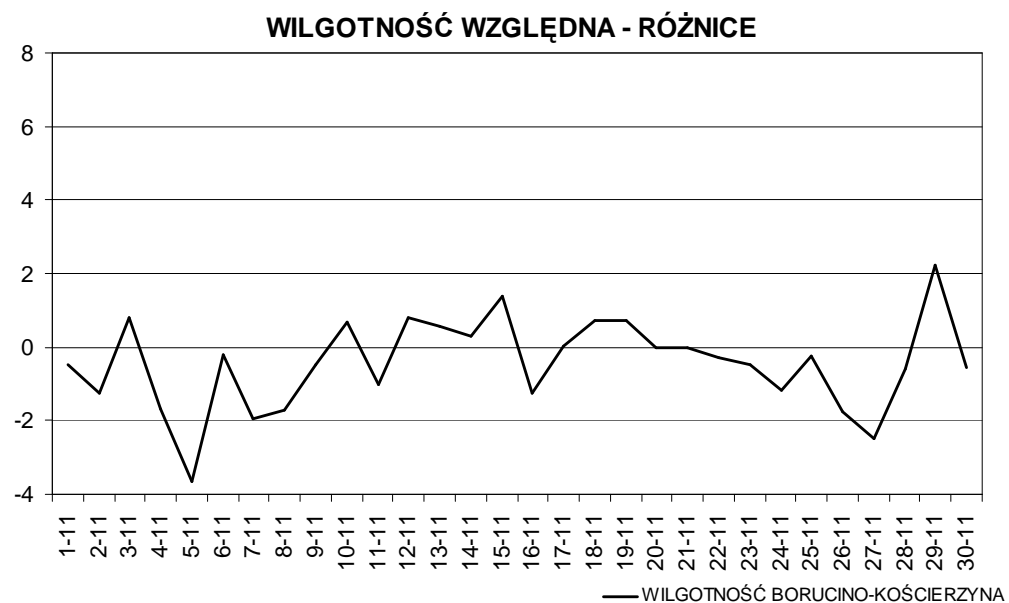
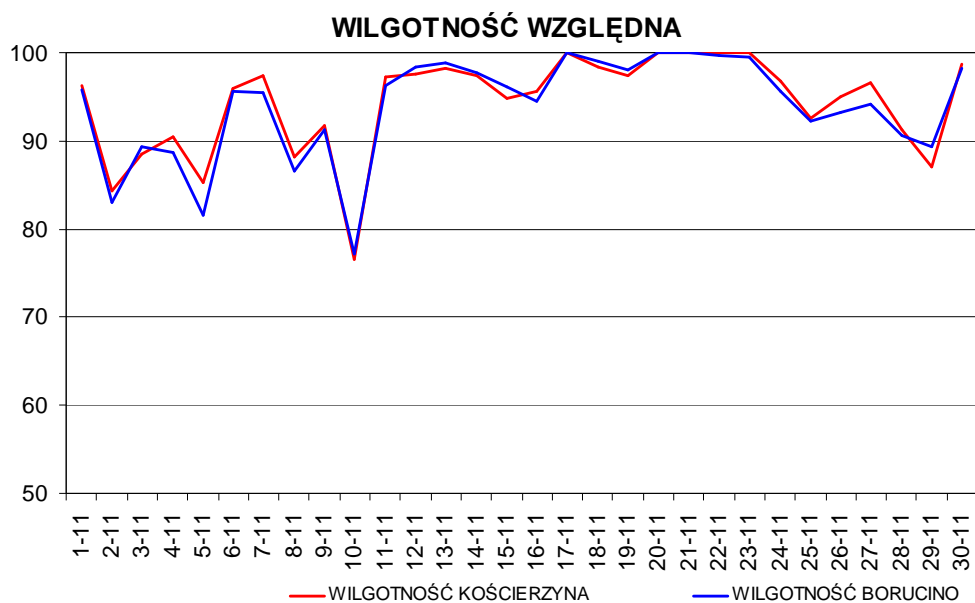
TEMPERATURA POWIETRZA PRZY POWIERZCHNI GRUNTU



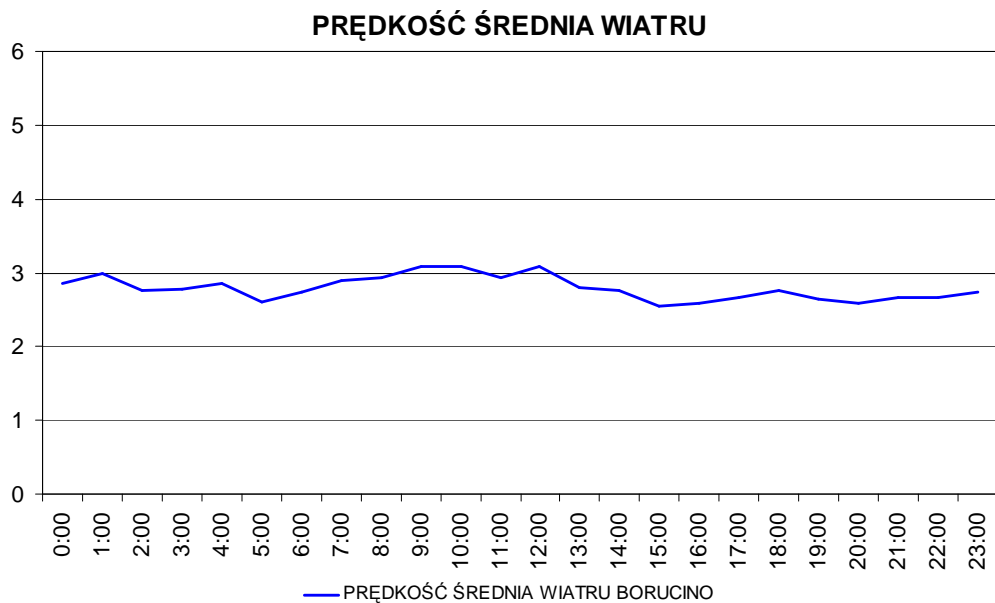
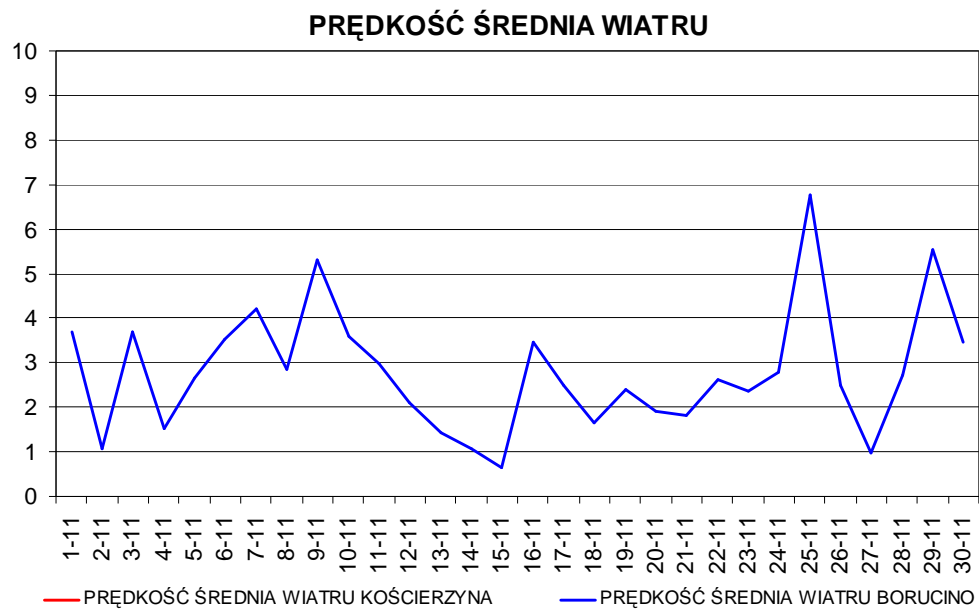
TEMPERATURA PRZY POWIERZCHNI GRUNTU - RÓŻNICE



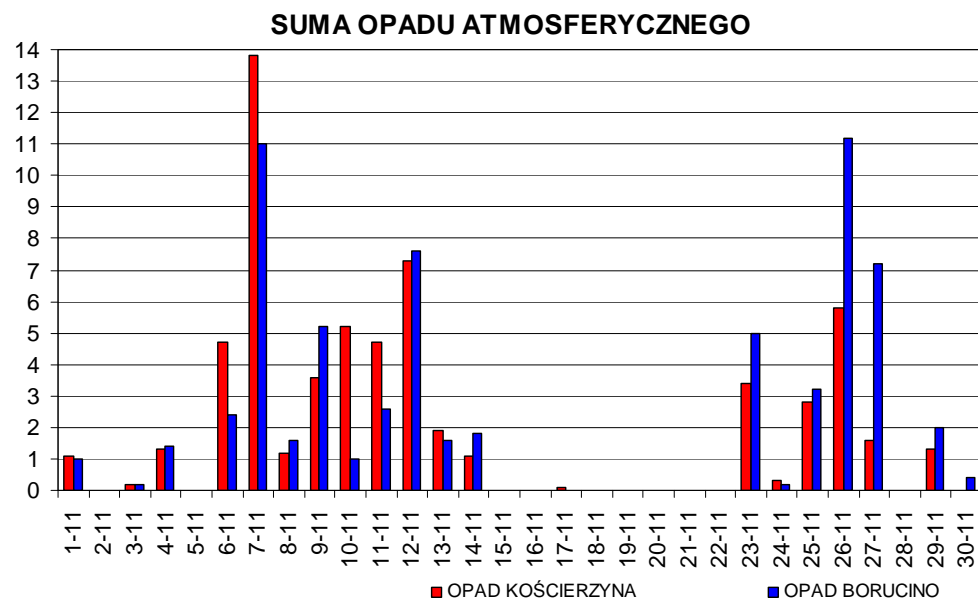
WILGOTNOŚĆ WZGLĘDNA [%] - BORUCINO I KOŚCIERZYNA LISTOPAD 2007



PRĘDKOŚĆ ŚREDNIA WIATRU [ms^{-1}] - BORUCINO I KOŚCIERZYNA LISTOPAD 2007

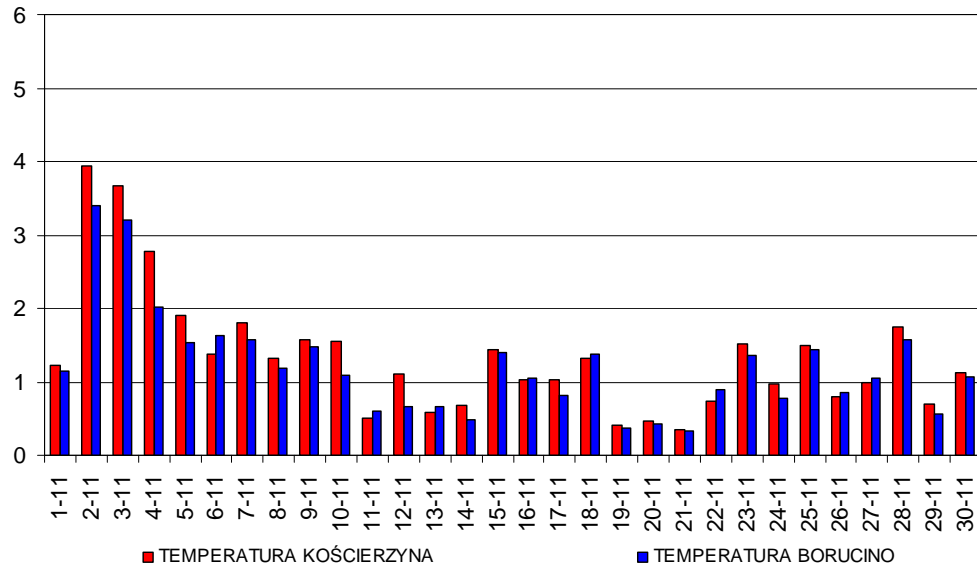


OPAD ATMOSFERYCZNY [mm] - BORUCINO I KOŚCIERZYNA LISTOPAD 2007

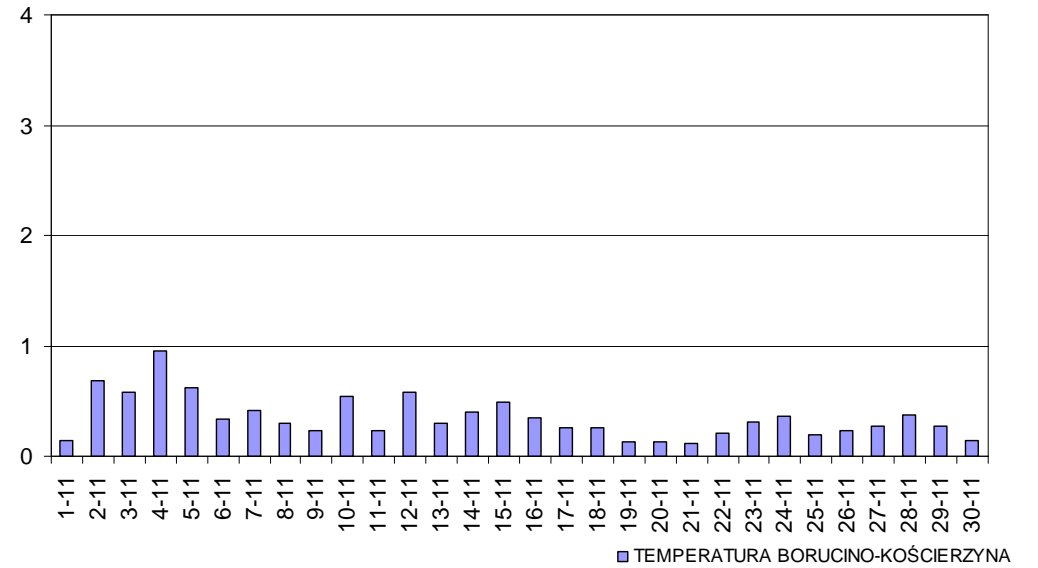


ODCHYLENIE STANDARDOWE

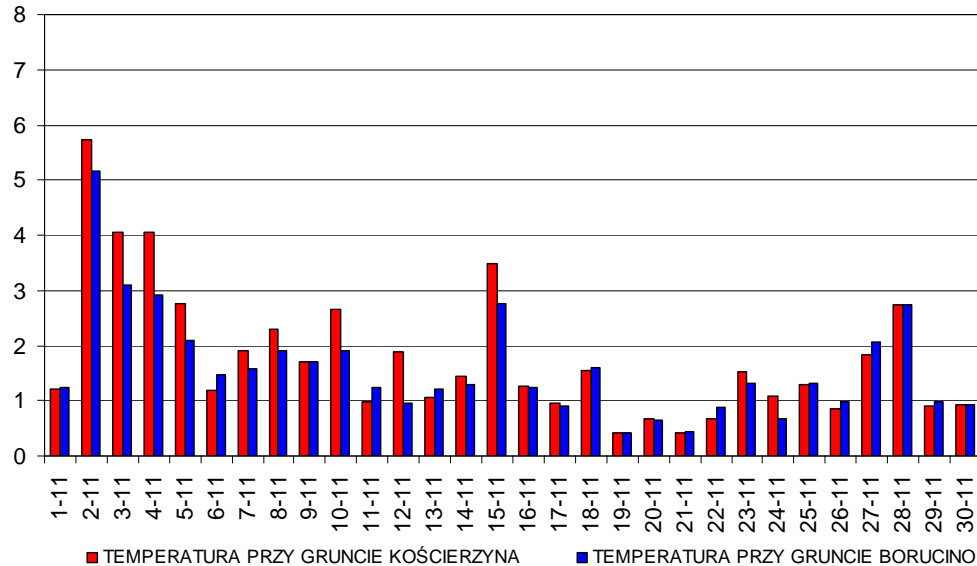
TEMPERATURA POWIETRZA - ODCHYLENIE STANDARD.



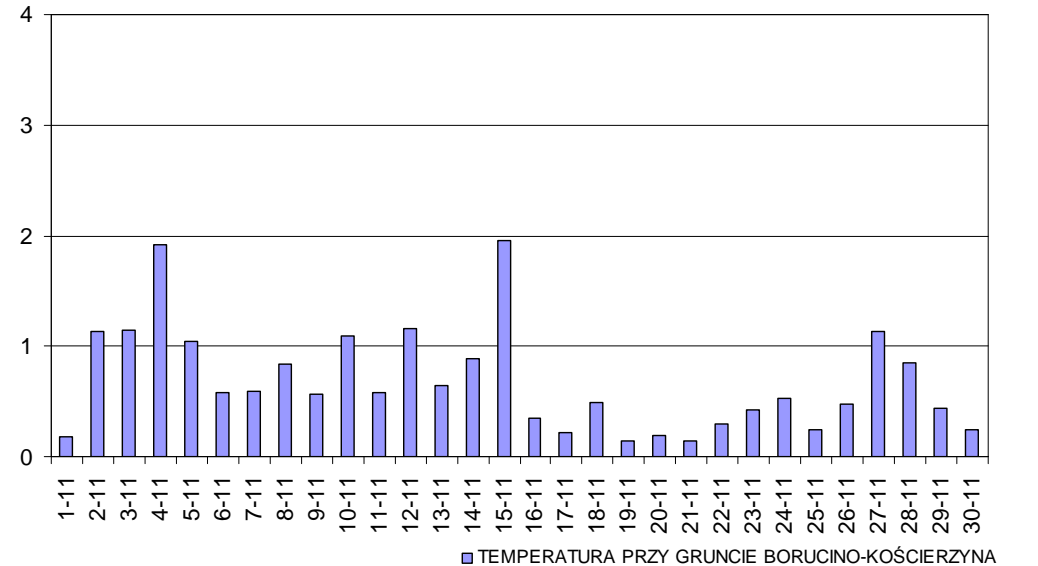
TEMPERATURA POW. - ODCHYLENIE STANDARD. RÓŻNIC



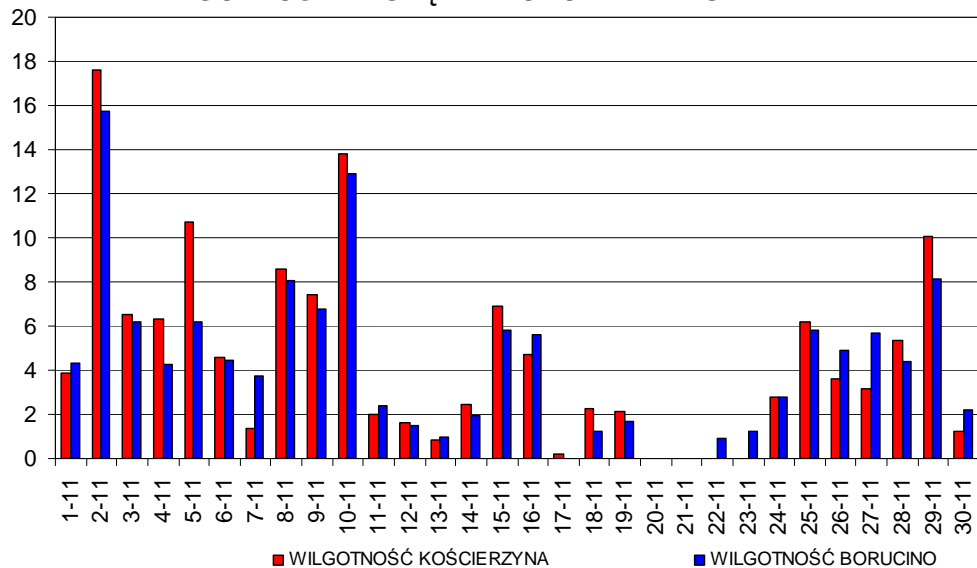
TEMPERATURA PRZY POW. GRUNTU - ODCHYLENIE ST.



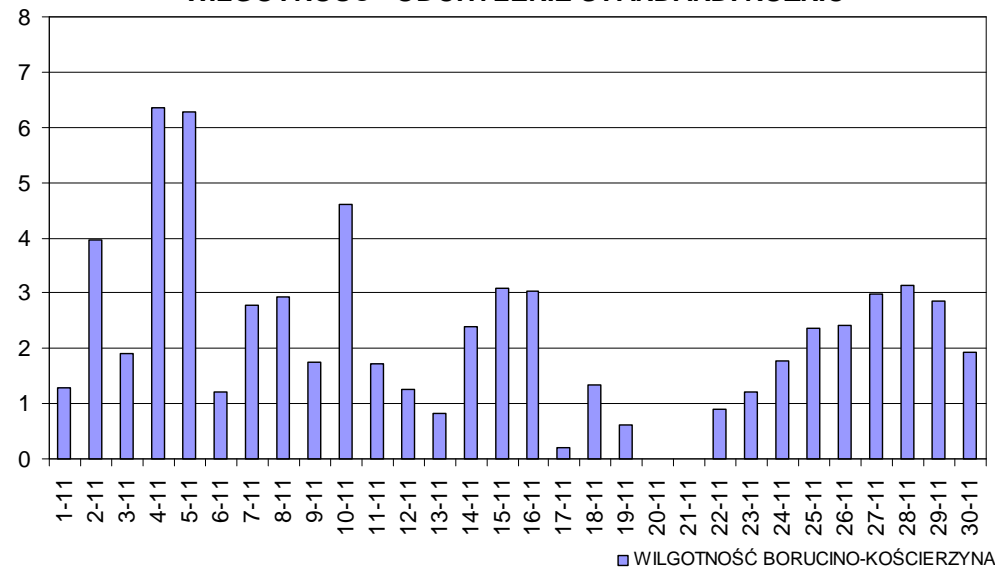
TEMPERATURA GRUNT - ODCHYLENIE STANDARD. RÓŻNIC



WILGOTNOŚĆ WZGLĘDNA - ODCHYLENIE STANDARD.



WILGOTNOŚĆ - ODCHYLENIE STANDARD. RÓŻNIC



PRĘDKOŚĆ ŚREDNIA WIATRU - ODCHYLENIE STANDARD.

