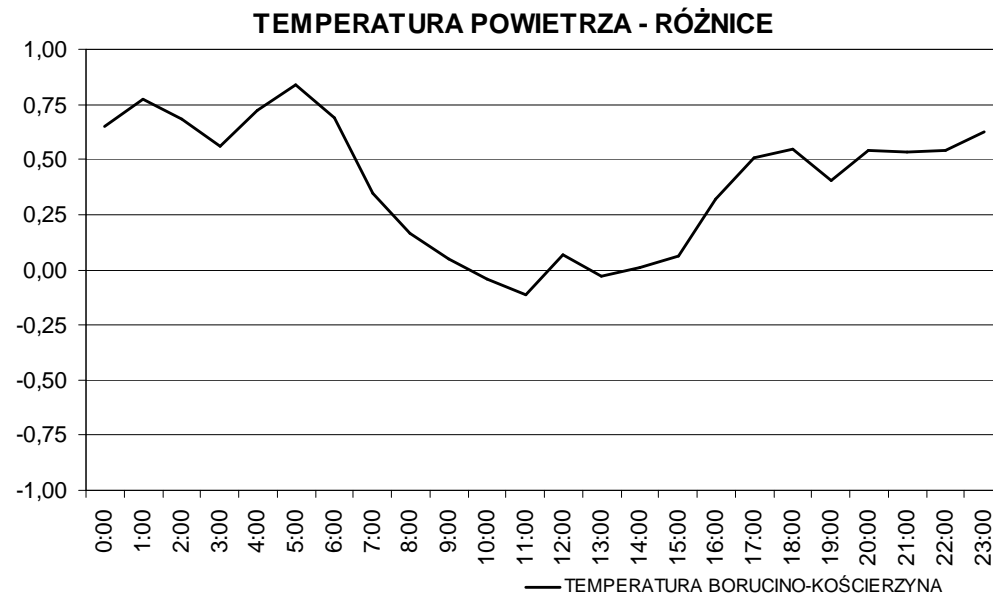
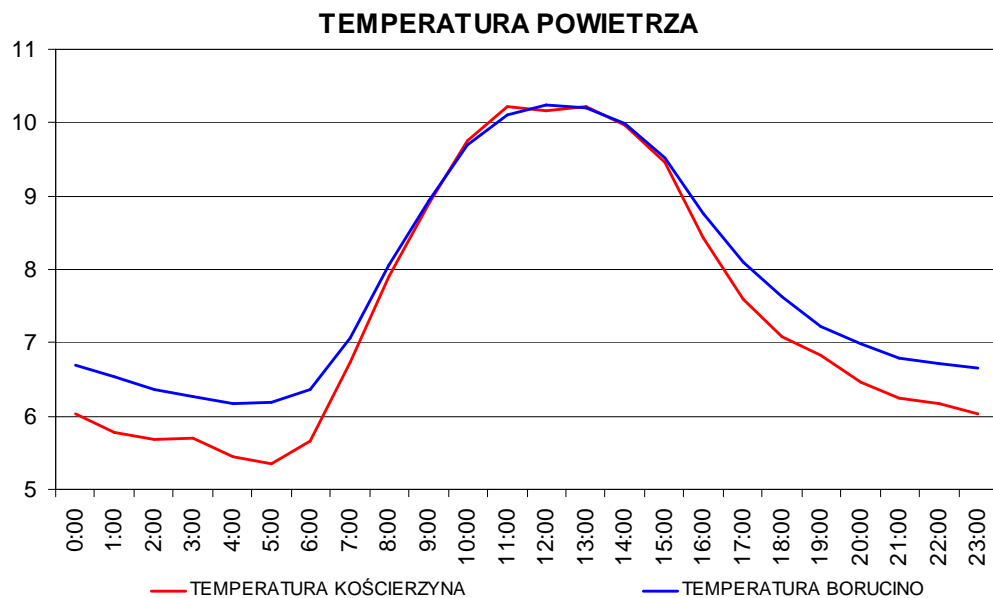
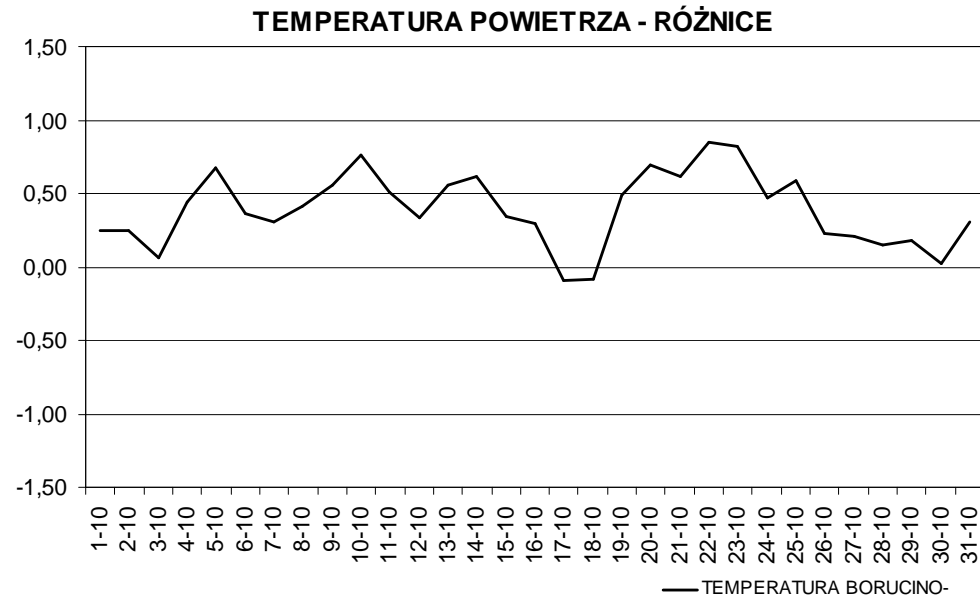
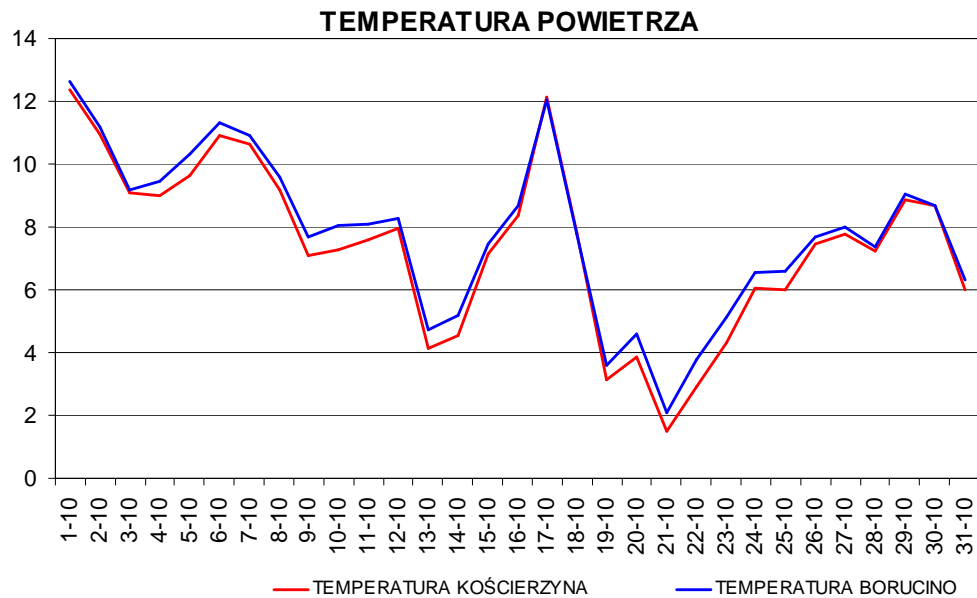


**CHARAKTERYSTYKA PORÓWNAWCZA PRZEBIEGU ELEMENTÓW METEOROLOGICZNYCH NA STACJACH W
BORUCINIE I KOŚCIERZYNIE W MIESIĄCU PAŹDZIERNIKU 2007 ROKU**

Element	Wskaźnik	Borucino	Kościerzyna*
Temperatura powietrza [°C]	Średnia	7,80	7,41
	Odchylenie stand.	2,57	2,72
	Wsp. korelacji	0,99	
Temperatura powietrza przy powierzchni gruntu [°C]	Średnia	7,80	7,28
	Odchylenie stand.	2,66	2,93
	Wsp. korelacji	0,99	
Wilgotność względna [%]	Średnia	87,90	87,87
	Odchylenie stand.	4,92	5,36
	Wsp. korelacji	0,96	
Prędkość średnia wiatru [ms ⁻¹]	Średnia	1,95	-
	Odchylenie stand.	1,18	-
	Wsp. korelacji	-	
Opad atmosferyczny [mm]	Suma	30,4	23,3

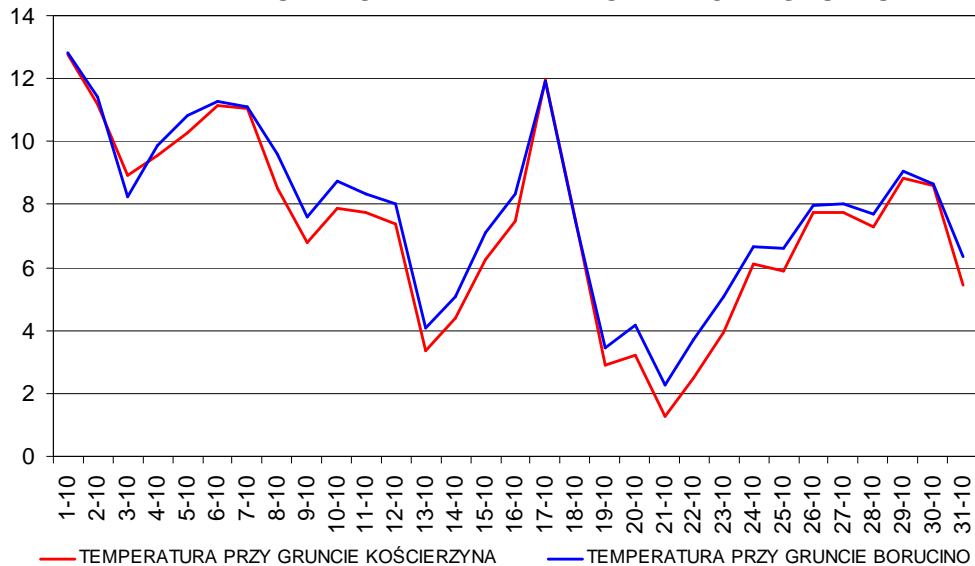
* awaria czujników kierunku i prędkości wiatru w dniach 9-31 października 2007r.

TEMPERATURA POWIETRZA [°C] - BORUCINO I KOŚCIERZYNA PAŹDZIERNIK 2007

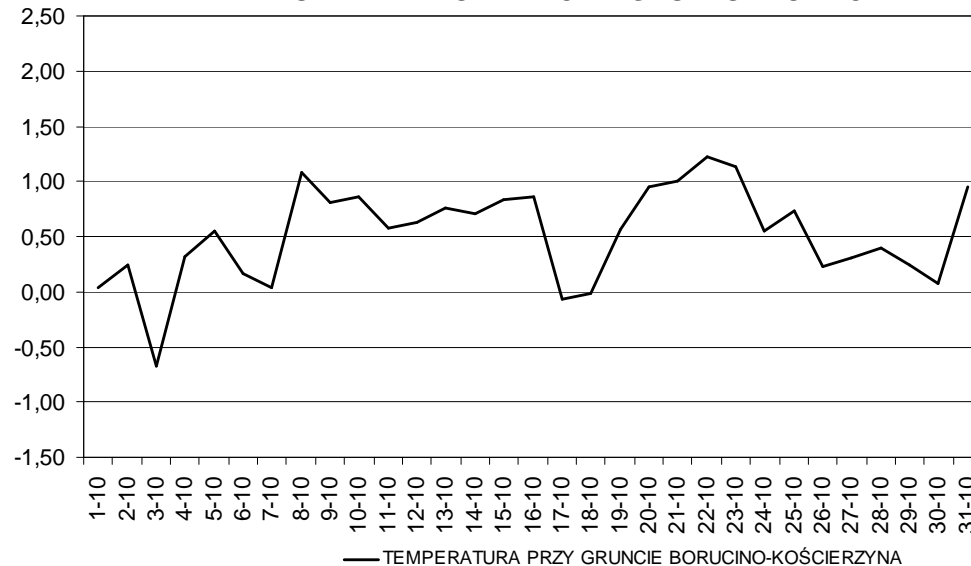


TEMPERATURA PRZY POWIERZCHNI GRUNTU [°C] - BORUCINO I KOŚCIERZYNA PAŹDZIERNIK 2007

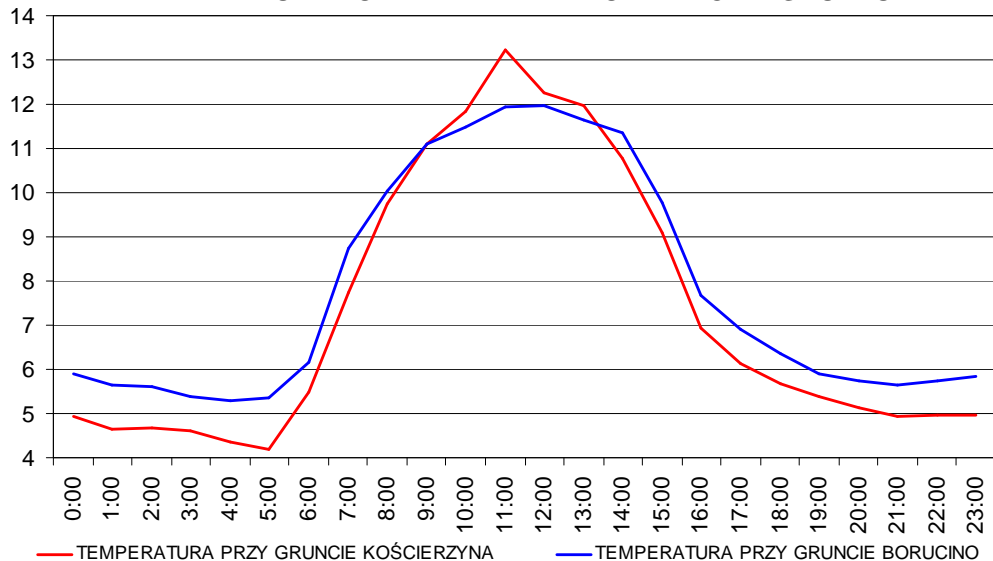
TEMPERATURA POWIETRZA PRZY POWIERZCHNI GRUNTU



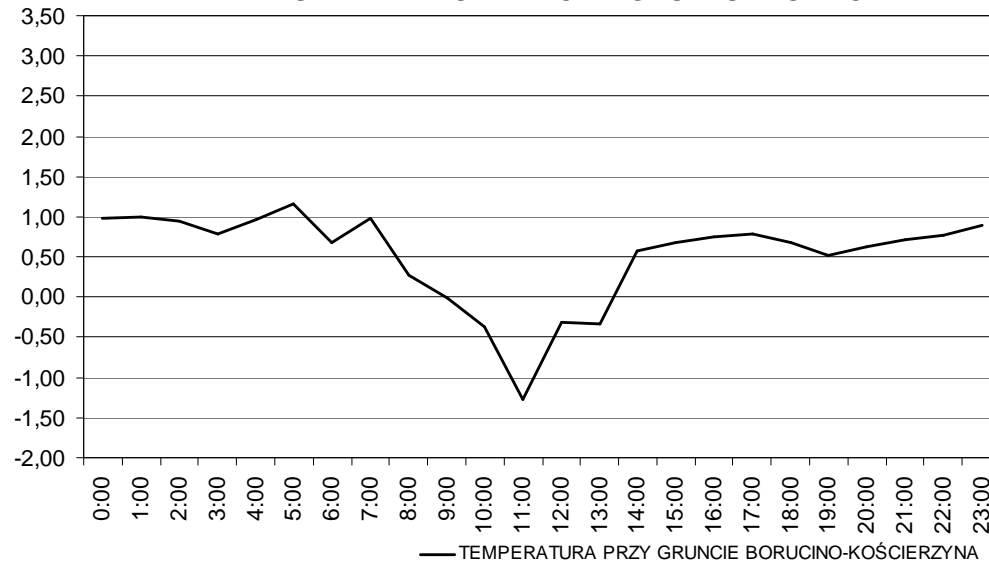
TEMPERATURA PRZY POWIERZCHNI GRUNTU - RÓŻNICE



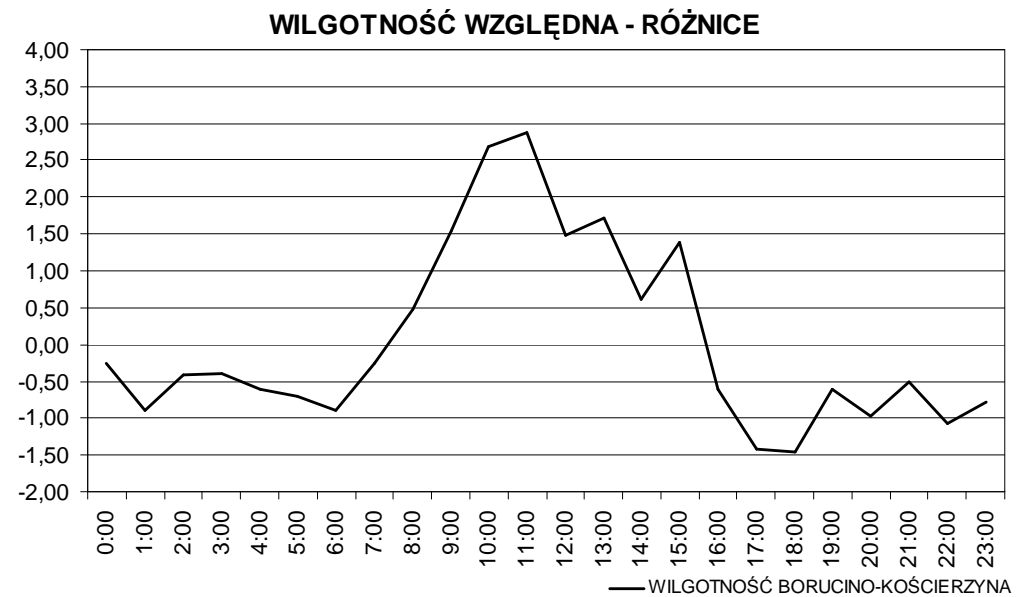
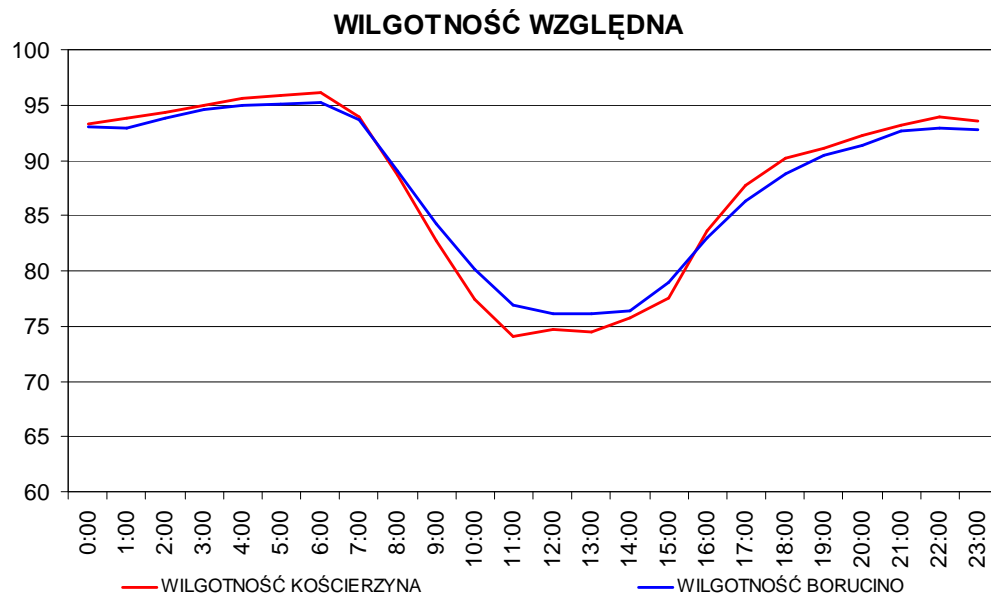
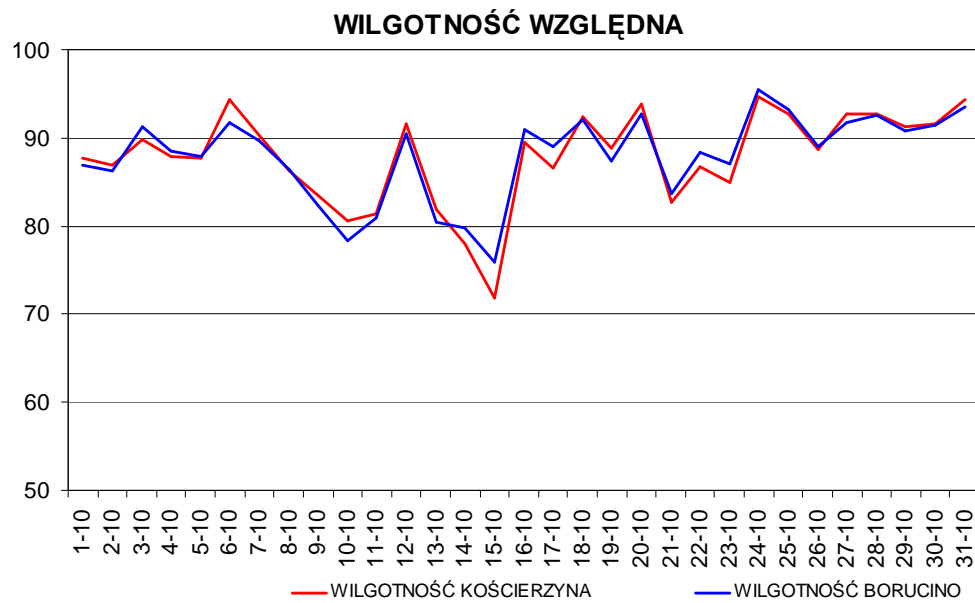
TEMPERATURA POWIETRZA PRZY POWIERZCHNI GRUNTU



TEMPERATURA PRZY POWIERZCHNI GRUNTU - RÓŻNICE

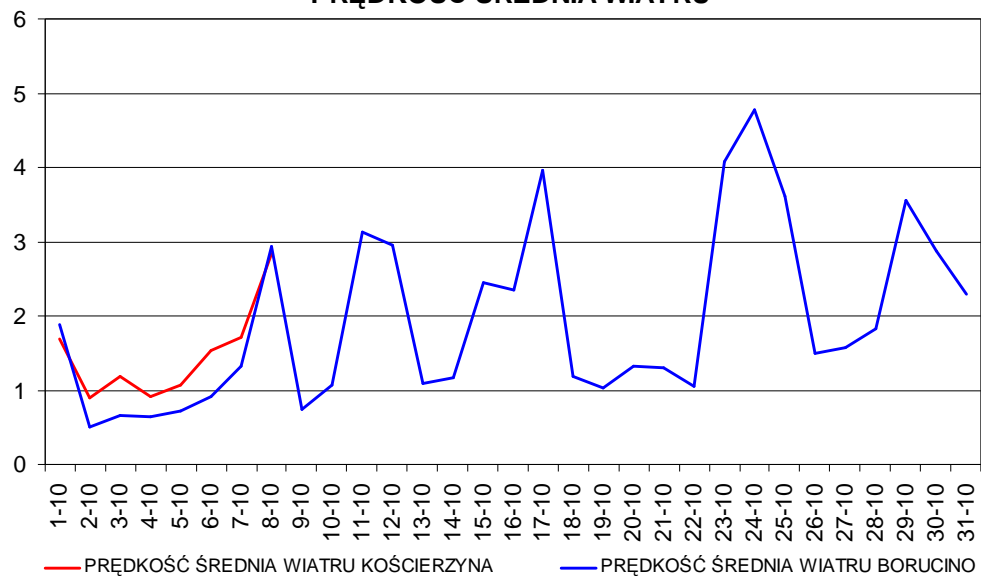


WILGOTNOŚĆ WZGLĘDNA [%] - BORUCINO I KOŚCIERZYNA PAŹDZIERNIK 2007

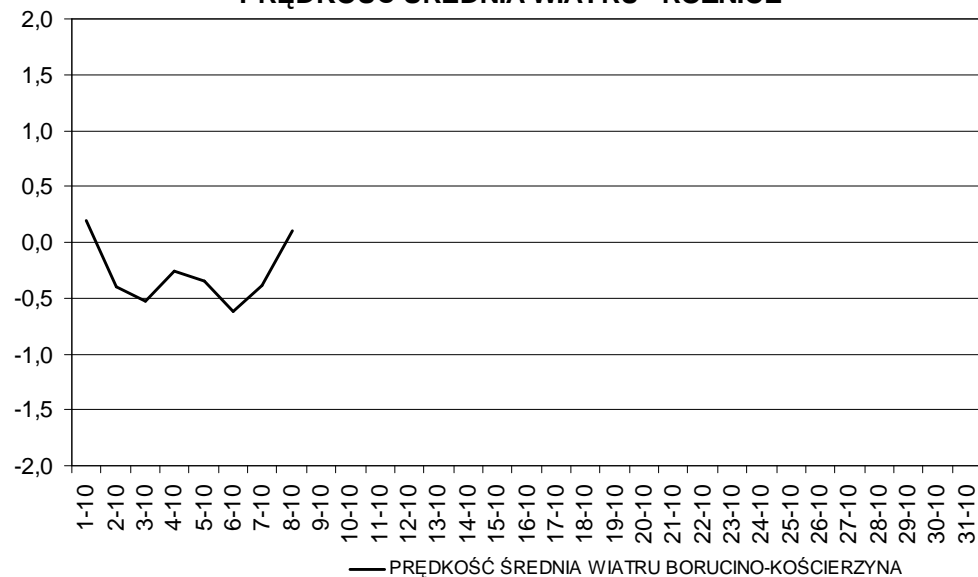


PRĘDKOŚĆ ŚREDNIA WIATRU [ms^{-1}] - BORUCINO I KOŚCIERZYNA PAŹDZIERNIK 2007

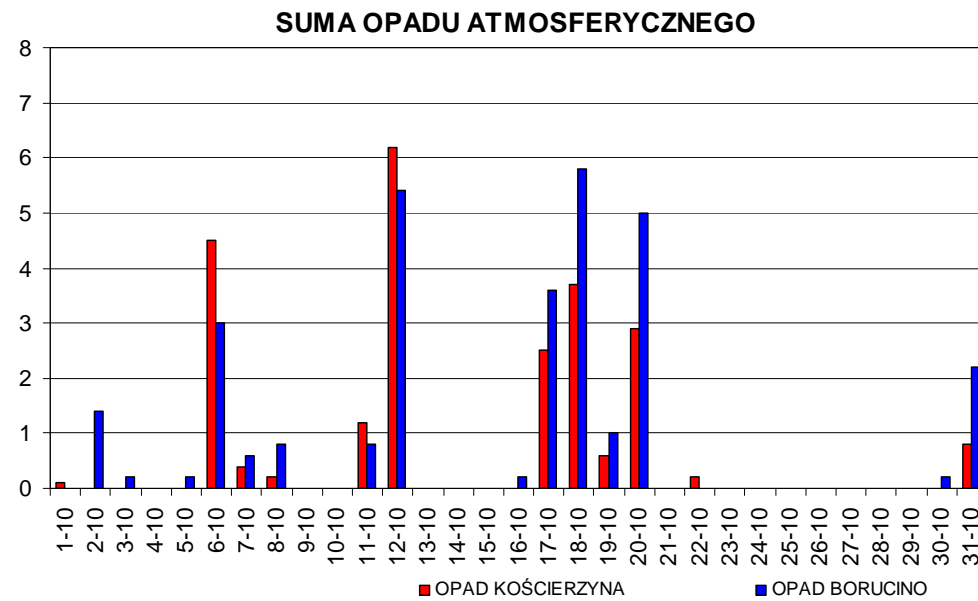
PRĘDKOŚĆ ŚREDNIA WIATRU



PRĘDKOŚĆ ŚREDNIA WIATRU - RÓŻNICE

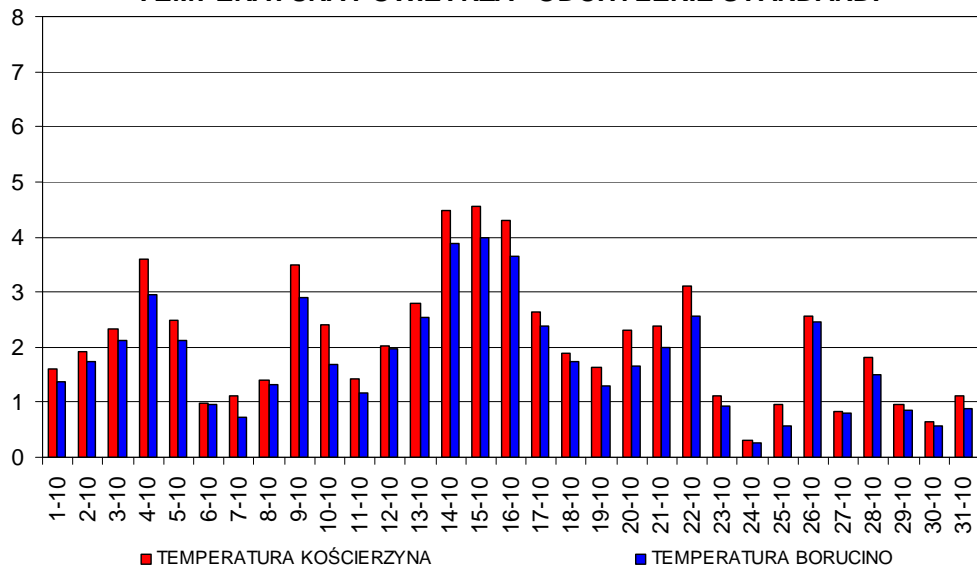


OPAD ATMOSFERYCZNY [mm] - BORUCINO I KOŚCIERZYNA PAŹDZIERNIK 2007

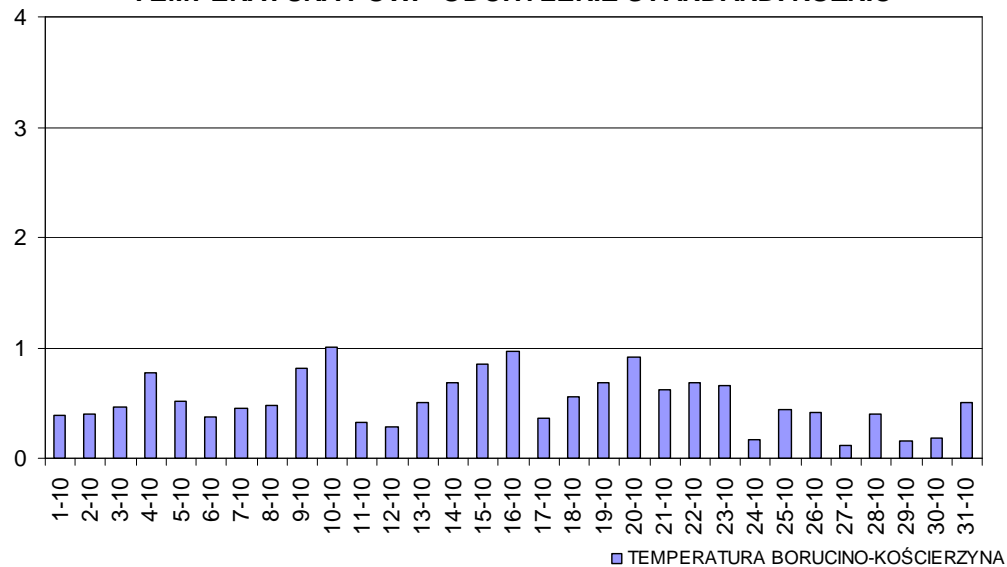


ODCHYLENIE STANDARDOWE

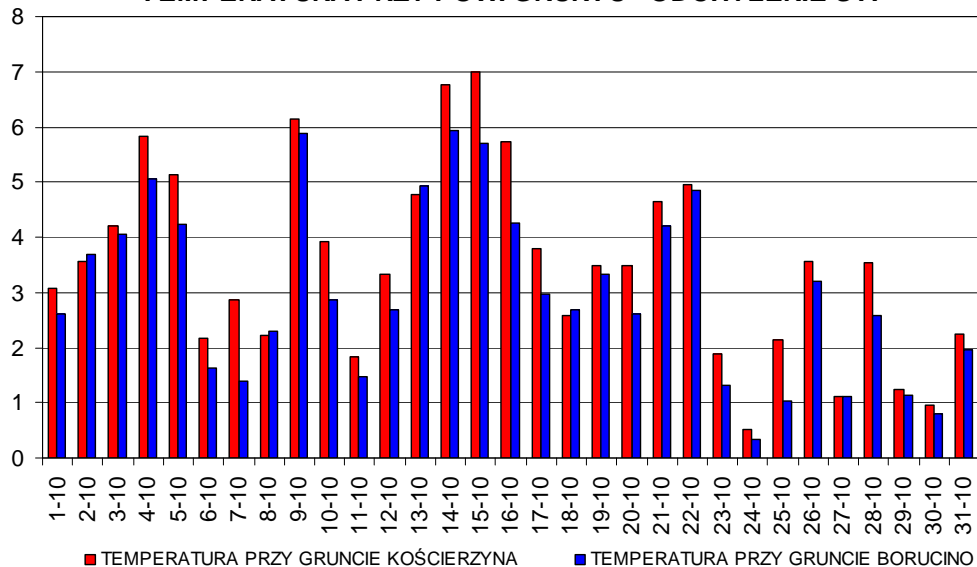
TEMPERATURA POWIETRZA - ODCHYLENIE STANDARD.



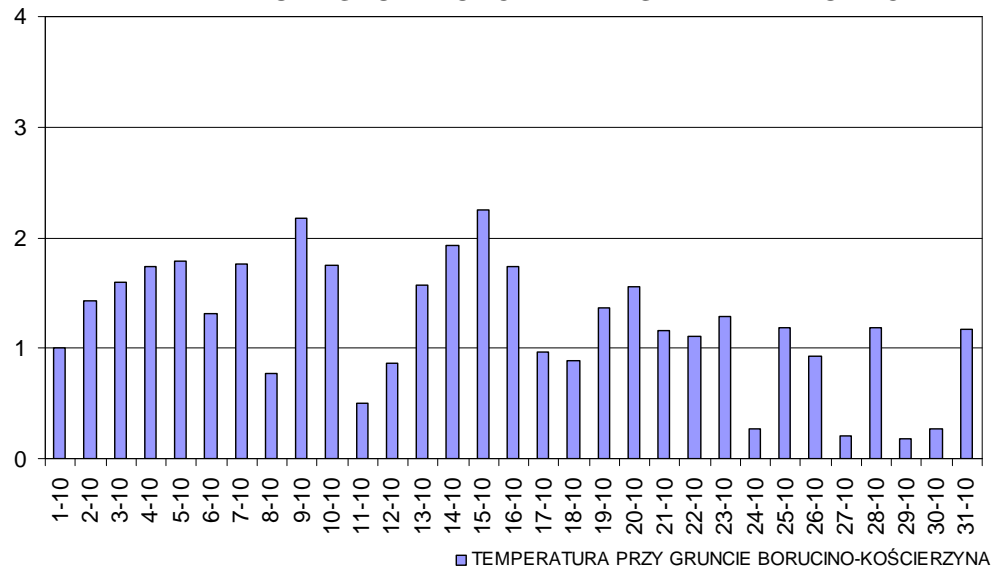
TEMPERATURA POW. - ODCHYLENIE STANDARD. RÓŻNIC



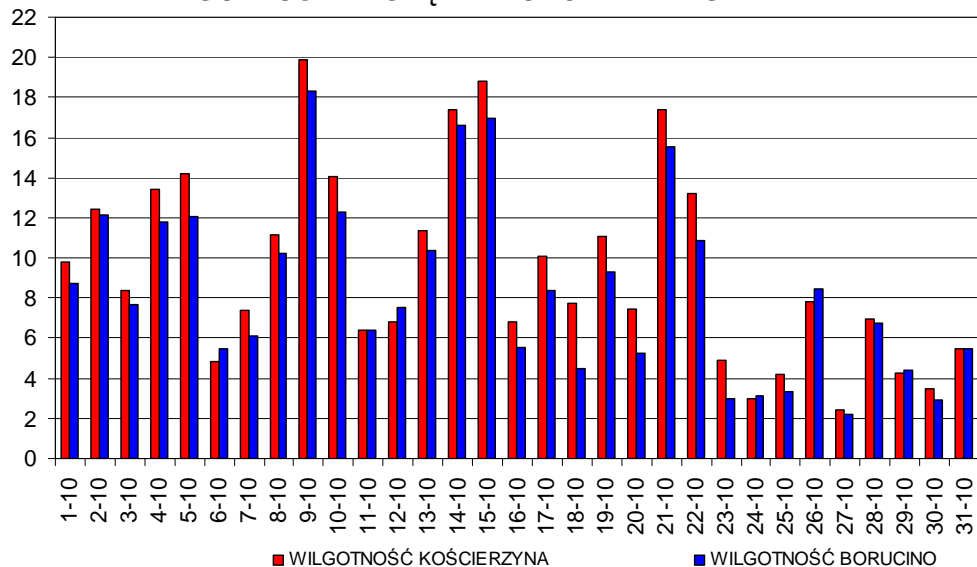
TEMPERATURA PRZY POW. GRUNTU - ODCHYLENIE ST.



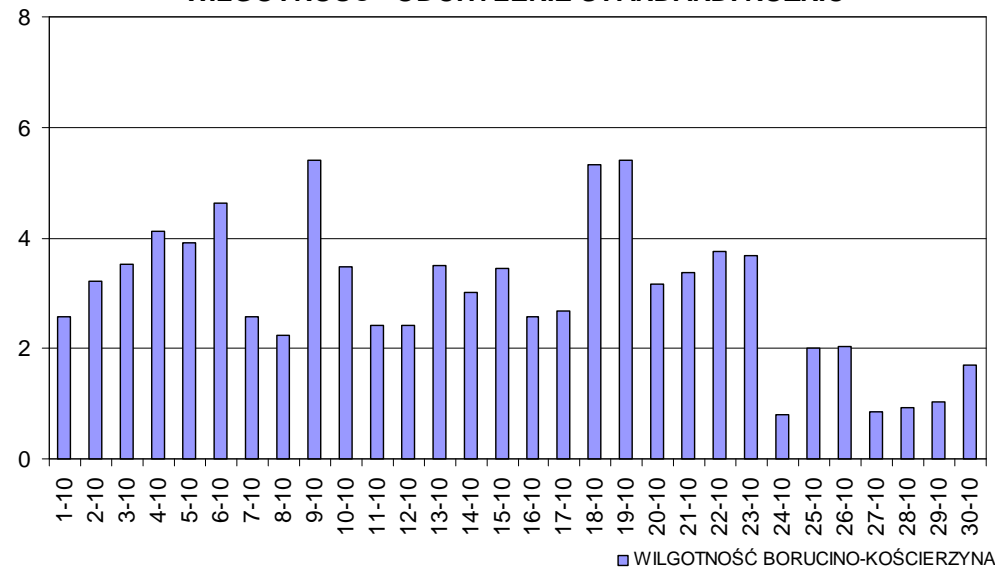
TEMPERATURA GRUNT - ODCHYLENIE STANDARD. RÓŻNIC



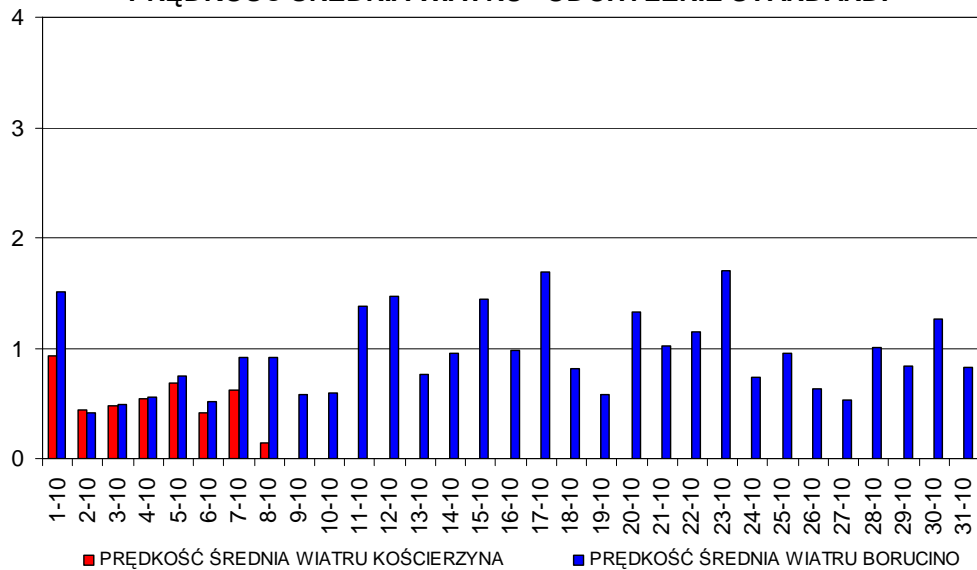
WILGOTNOŚĆ WZGLĘDNA - ODCHYLENIE STANDARD.



WILGOTNOŚĆ - ODCHYLENIE STANDARD. RÓŻNIC



PRĘDKOŚĆ ŚREDNIA WIATRU - ODCHYLENIE STANDARD.



PRĘDKOŚĆ ŚREDNIA - ODCHYLENIE STANDARD. RÓŻNIC

