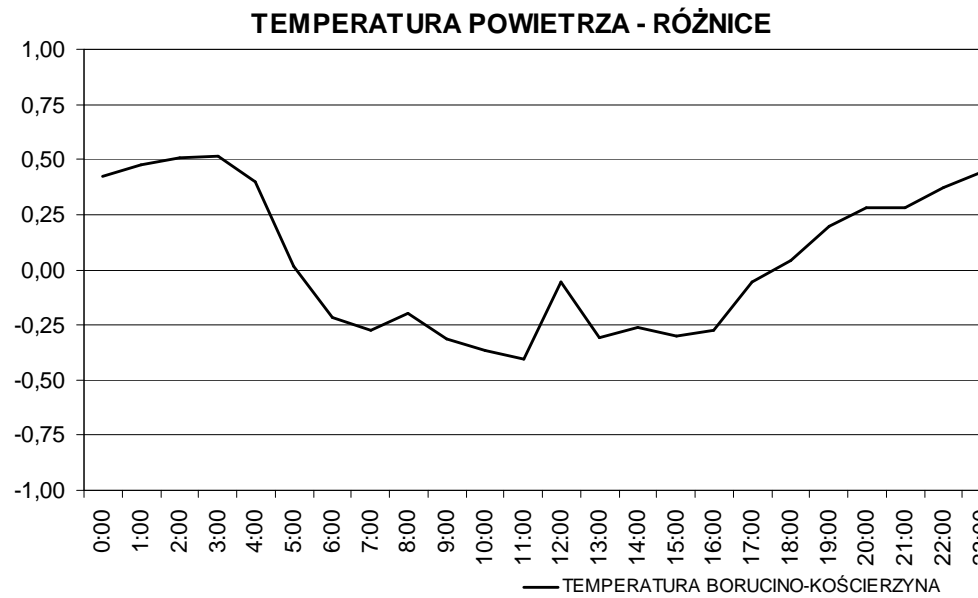
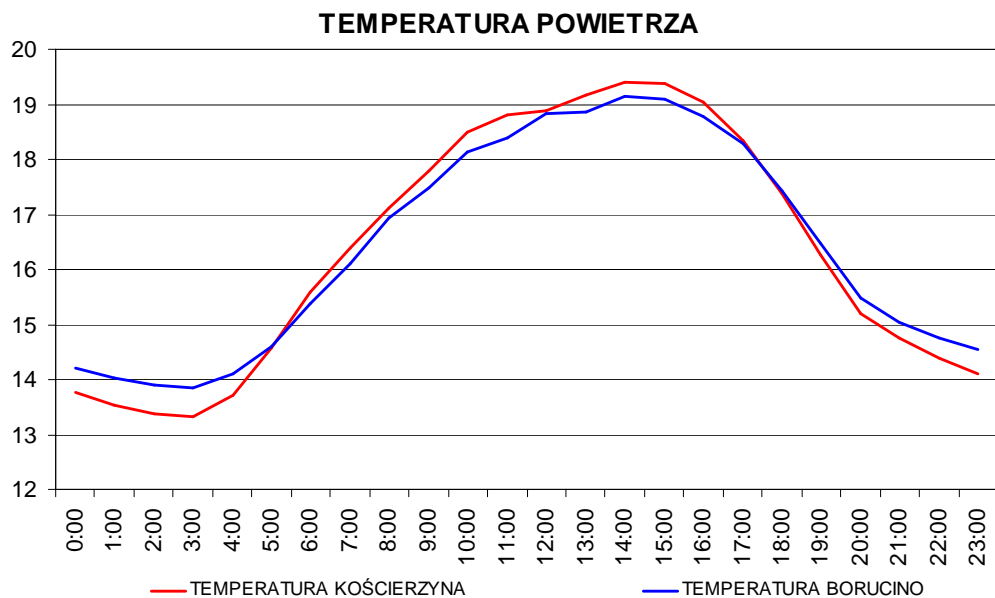
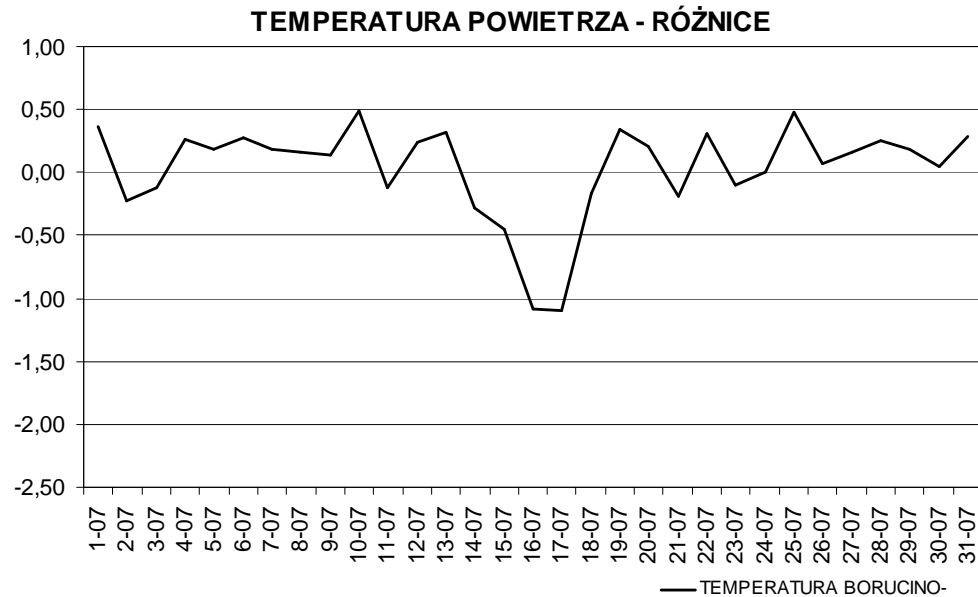
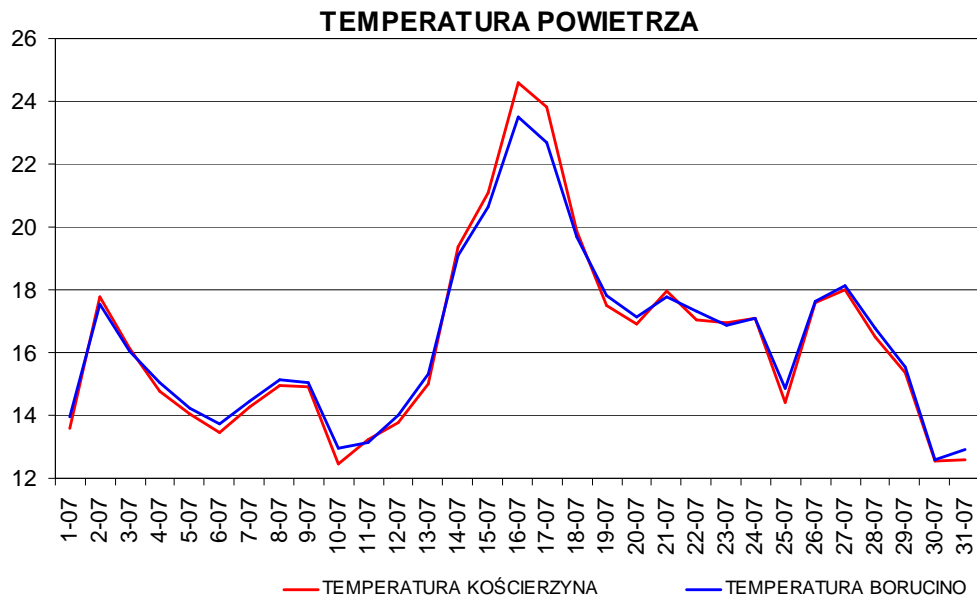


**CHARAKTERYSTYKA PORÓWNAWCZA PRZEBIEGU ELEMENTÓW METEOROLOGICZNYCH NA STACJACH W  
BORUCINIE I KOŚCIERZYNI W MIESIĄCU LIPCU 2007 ROKU**

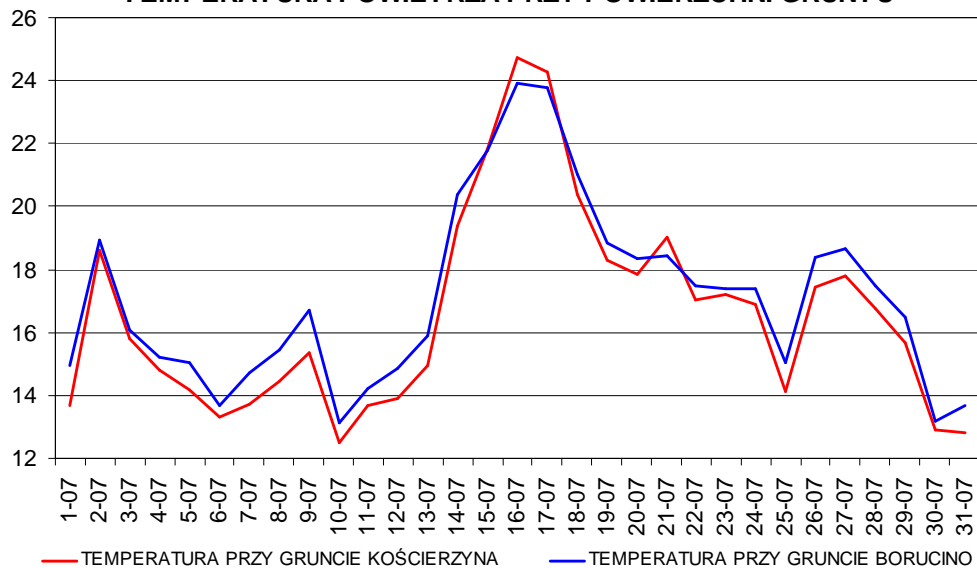
Element	Wskaźnik	Borucino	Kościerzyna
Temperatura powietrza [°C]	Średnia	16,41	16,37
	Odchylenie stand.	2,74	3,04
	Wsp. korelacji	0,99	
Temperatura powietrza przy powierzchni gruntu [°C]	Średnia	17,12	16,56
	Odchylenie stand.	2,88	3,19
	Wsp. korelacji	0,99	
Wilgotność względna [%]	Średnia	81,87	81,04
	Odchylenie stand.	8,60	9,74
	Wsp. korelacji	0,98	
Prędkość średnia wiatru [ms <sup>-1</sup> ]	Średnia	2,49	2,29
	Odchylenie stand.	1,03	0,86
	Wsp. korelacji	0,92	
Opad atmosferyczny [mm]	Suma	119,0	116,1

# TEMPERATURA POWIETRZA [°C] - BORUCINO I KOŚCIERZYNA LIPIEC 2007

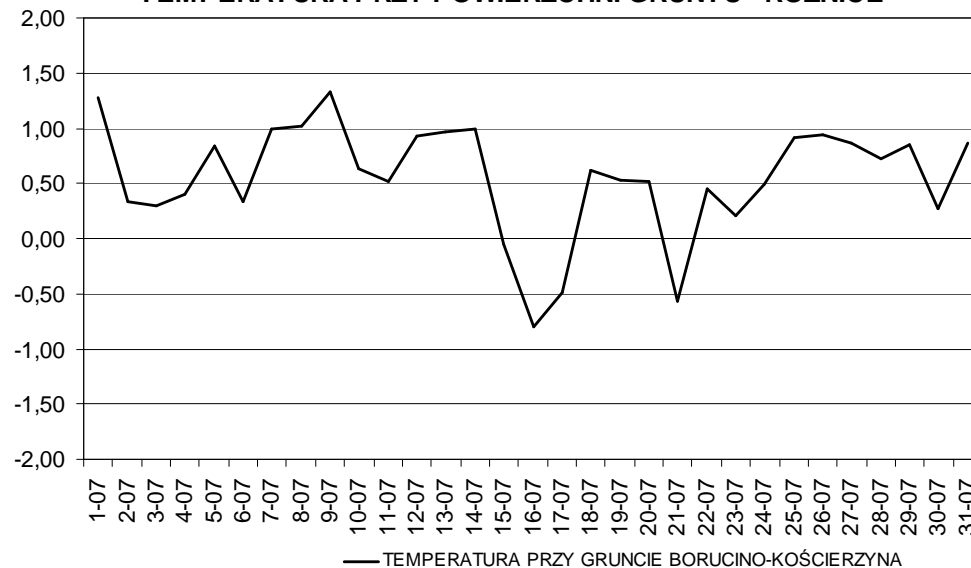


# TEMPERATURA PRZY POWIERZCHNI GRUNTU [°C] - BORUCINO I KOŚCIERZYNA LIPIEC 2007

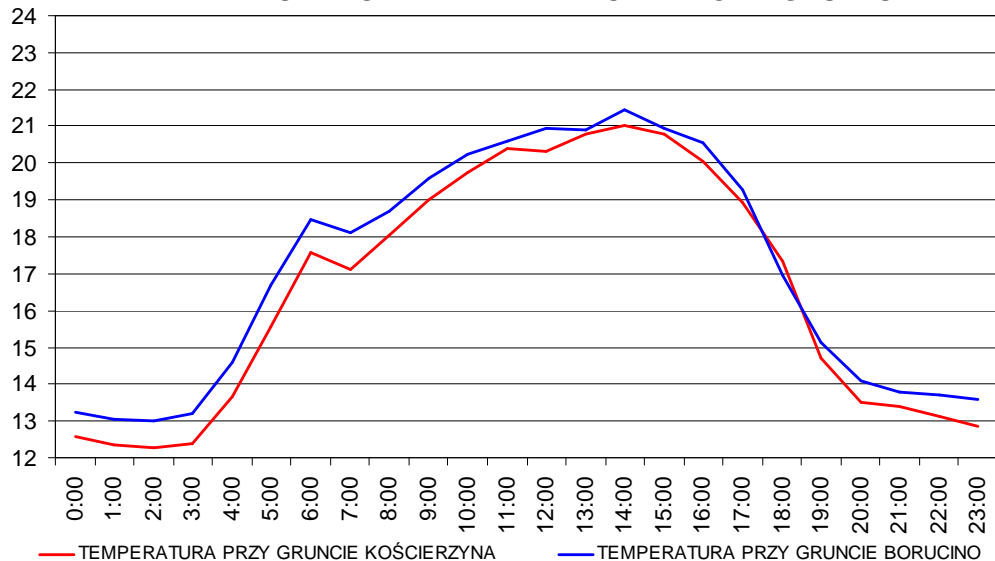
## TEMPERATURA POWIETRZA PRZY POWIERZCHNI GRUNTU



## TEMPERATURA PRZY POWIERZCHNI GRUNTU - RÓŻNICE



## TEMPERATURA POWIETRZA PRZY POWIERZCHNI GRUNTU

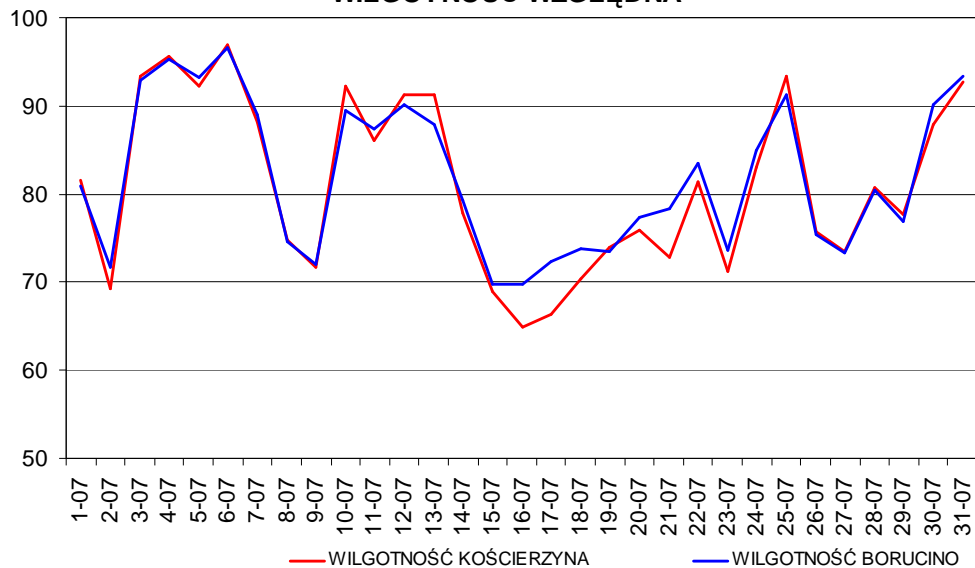


## TEMPERATURA PRZY POWIERZCHNI GRUNTU - RÓŻNICE

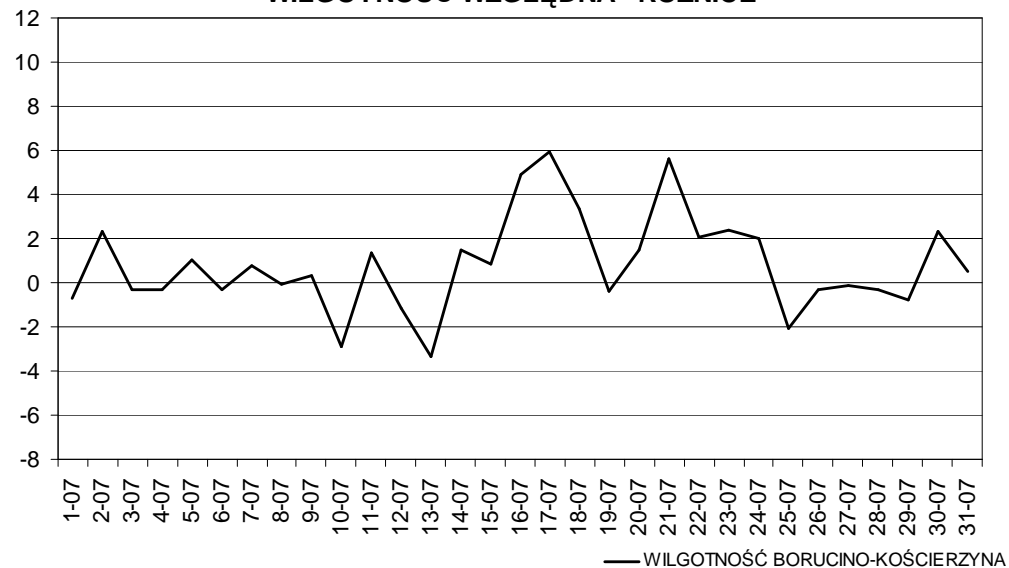


# WILGOTNOŚĆ WZGLĘDNA [%] - BORUCINO I KOŚCIERZYNA LIPIEC 2007

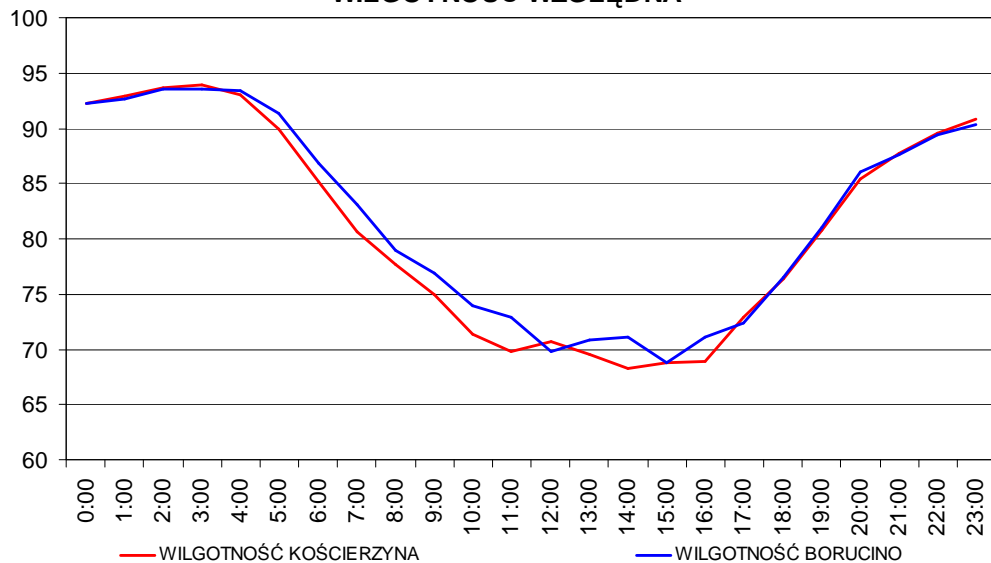
## WILGOTNOŚĆ WZGLĘDNA



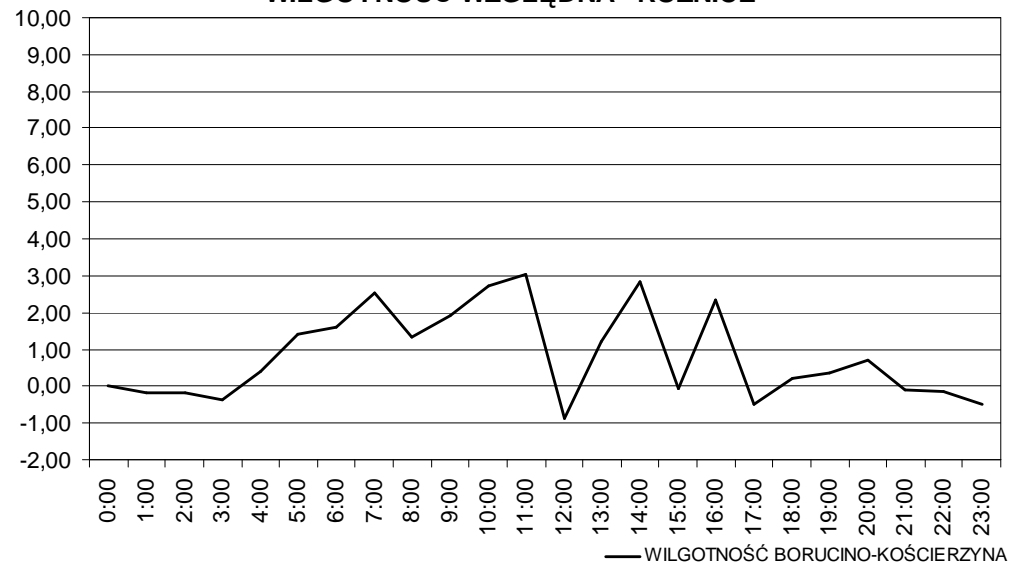
## WILGOTNOŚĆ WZGLĘDNA - RÓŻNICE



## WILGOTNOŚĆ WZGLĘDNA

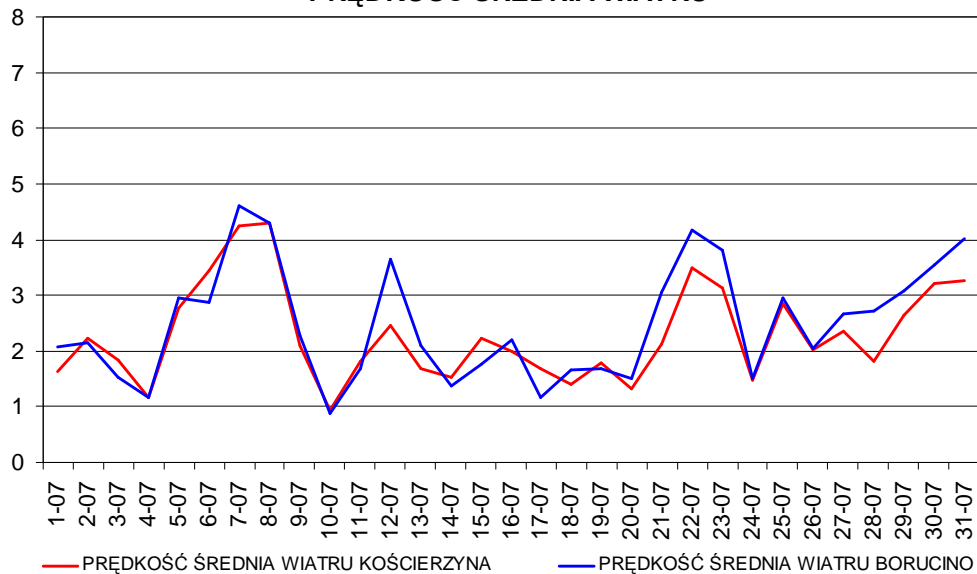


## WILGOTNOŚĆ WZGLĘDNA - RÓŻNICE

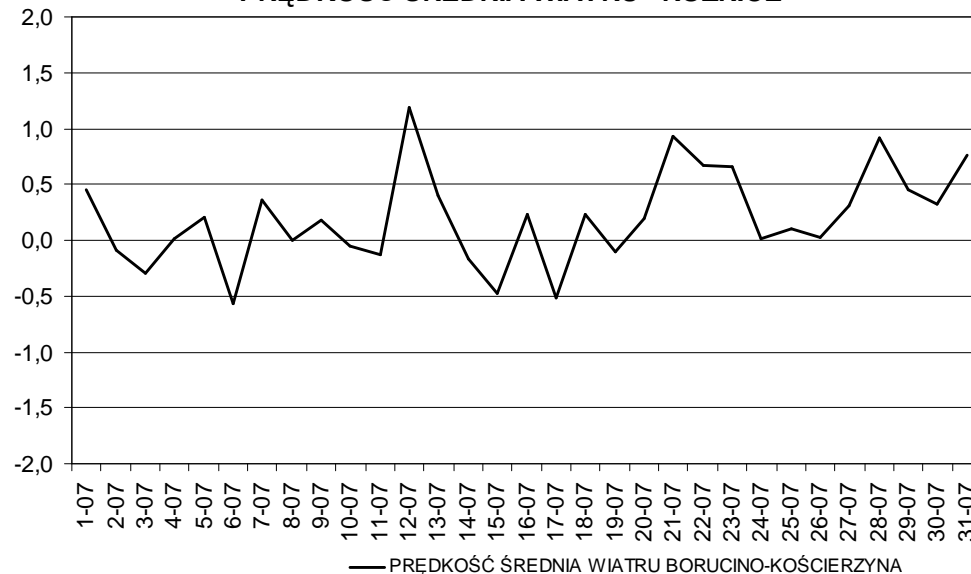


# PRĘDKOŚĆ ŚREDNIA WIATRU [ $\text{ms}^{-1}$ ] - BORUCINO I KOŚCIERZYNA LIPIEC 2007

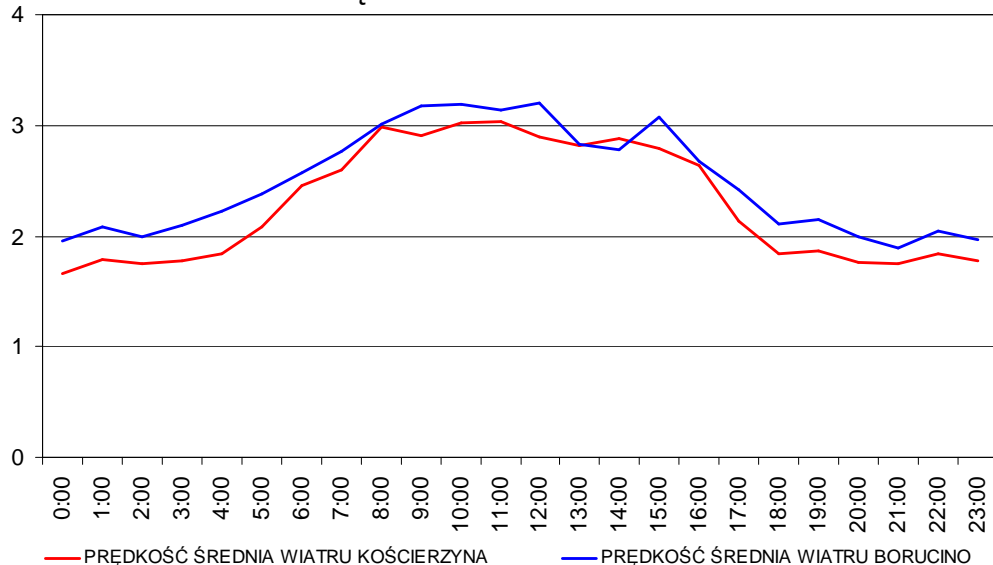
## PRĘDKOŚĆ ŚREDNIA WIATRU



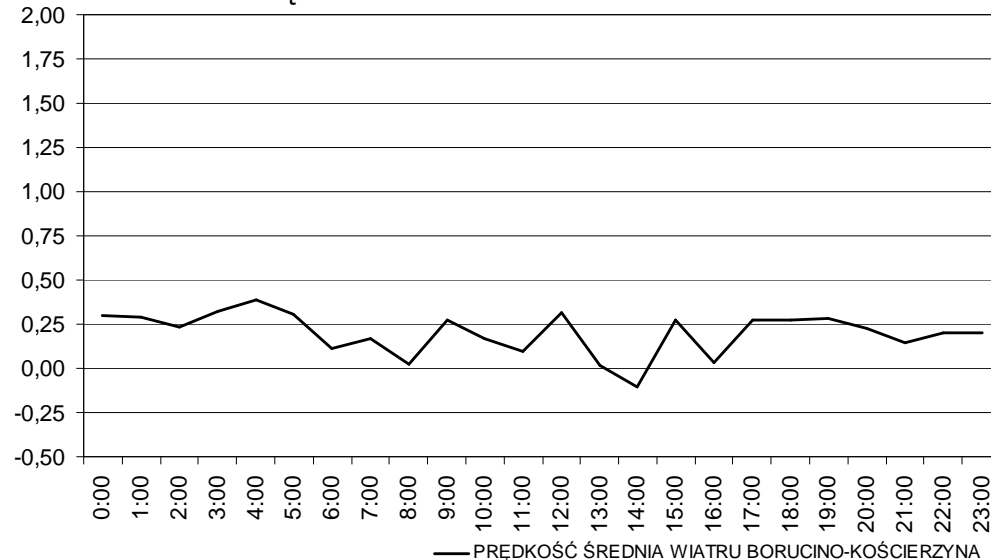
## PRĘDKOŚĆ ŚREDNIA WIATRU - RÓŻNICE



## PRĘDKOŚĆ ŚREDNIA WIATRU

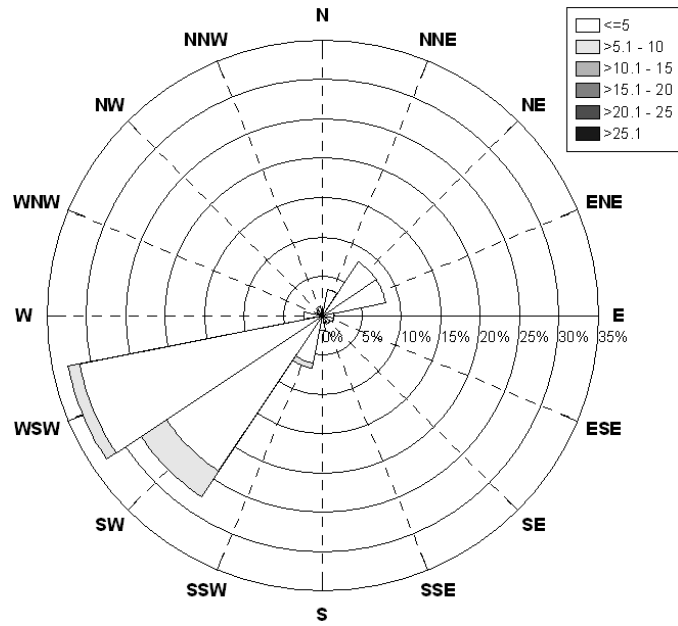


## PRĘDKOŚĆ ŚREDNIA WIATRU - RÓŻNICE

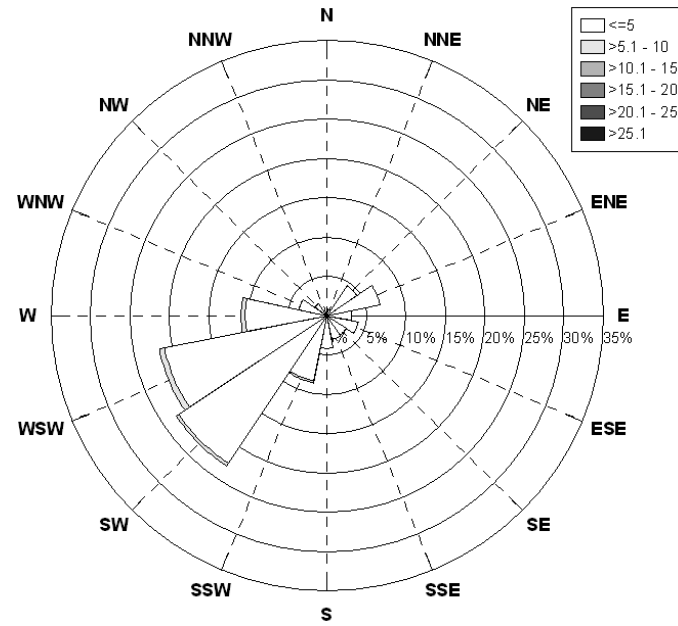


# KIERUNEK WIATRU – BORUCINO I KOŚCIERZYNA LIPIEC 2007

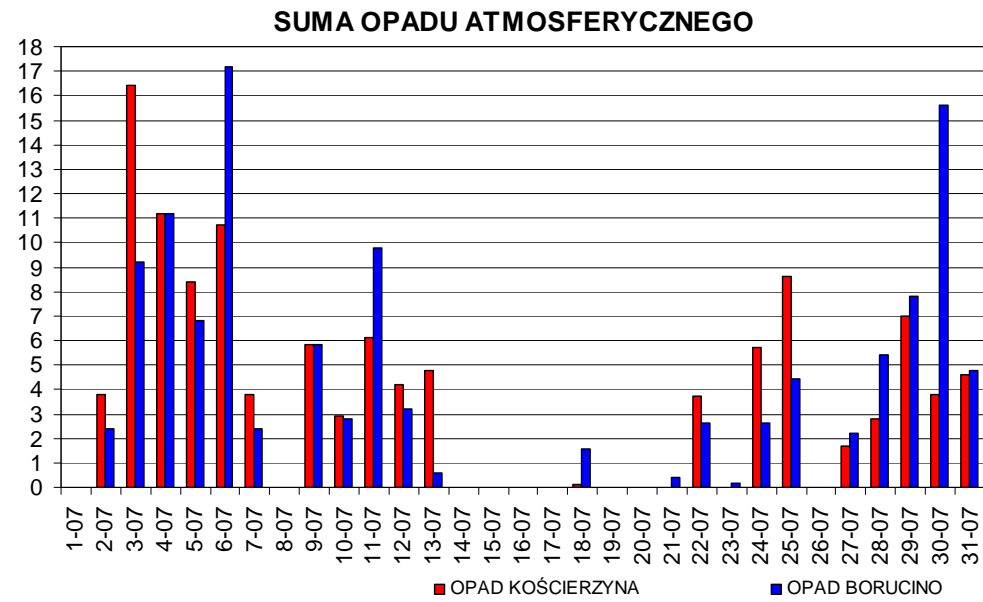
KIERUNKOWO-PĘDKOŚCIOWA RÓŻA WIATRÓW  
BORUCINO



KIERUNKOWO-PĘDKOŚCIOWA RÓŻA WIATRÓW  
KOŚCIERZYNA

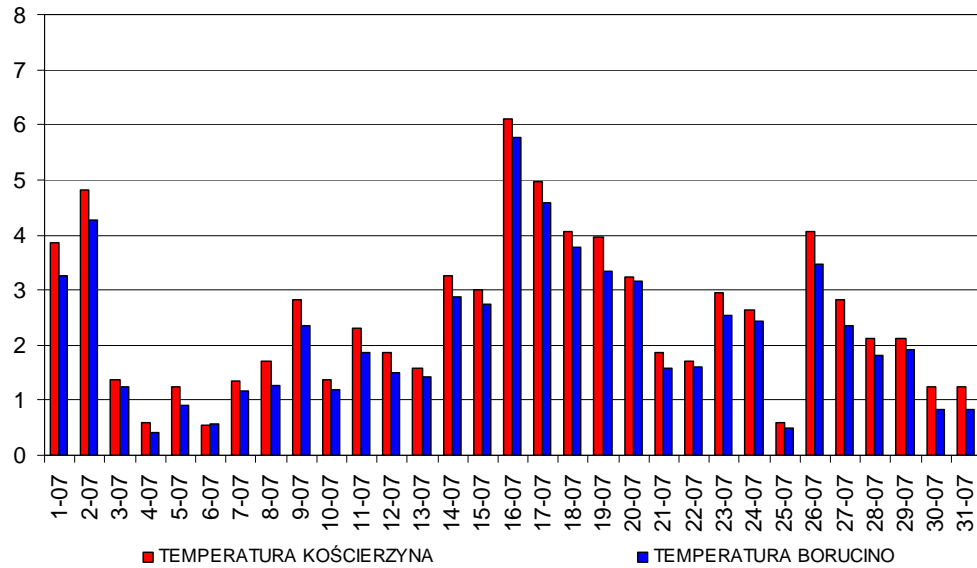


# OPAD ATMOSFERYCZNY [mm] - BORUCINO I KOŚCIERZYNA LIPIEC 2007

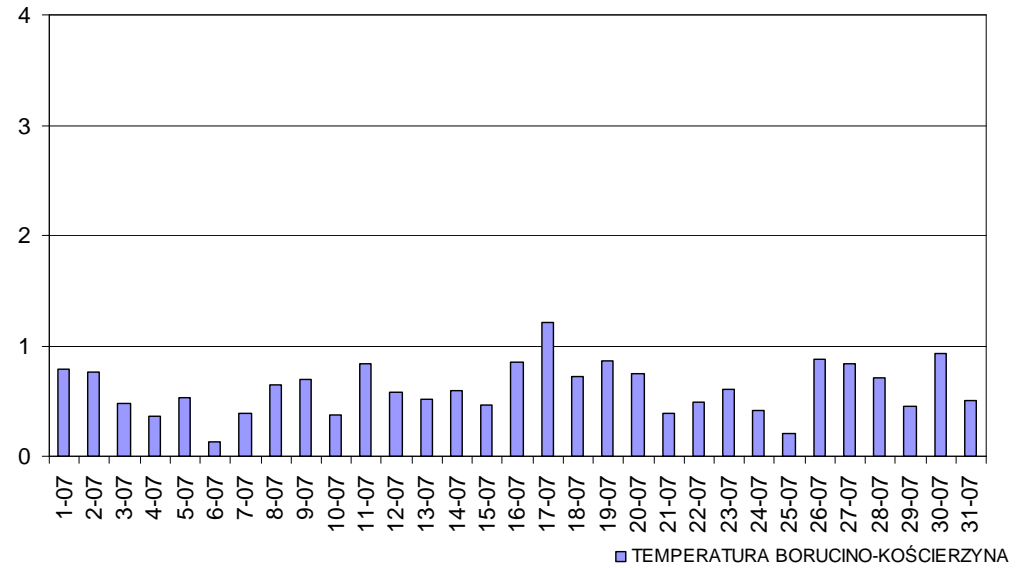


# ODCHYLENIE STANDARDOWE

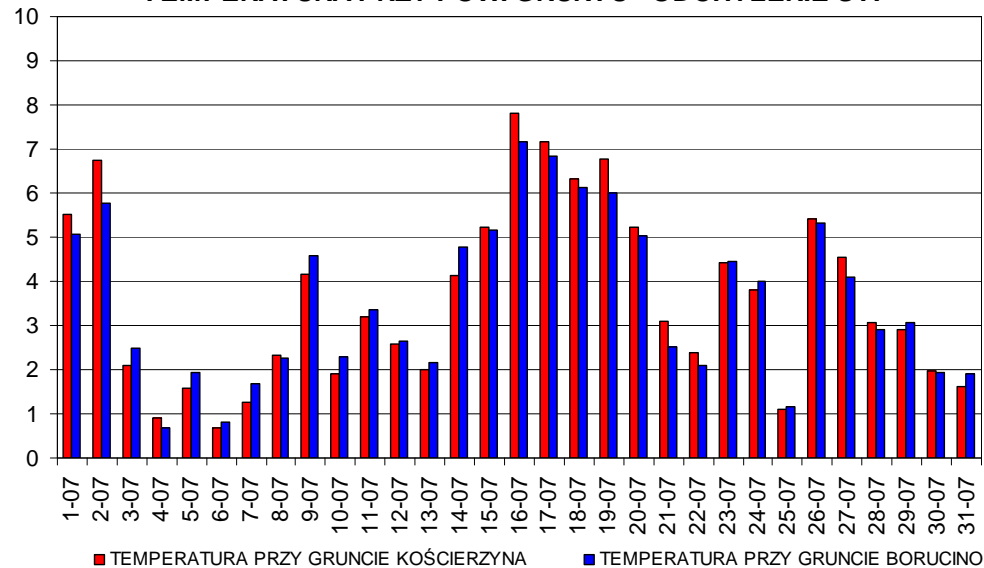
## TEMPERATURA POWIETRZA - ODCHYLENIE STANDARD.



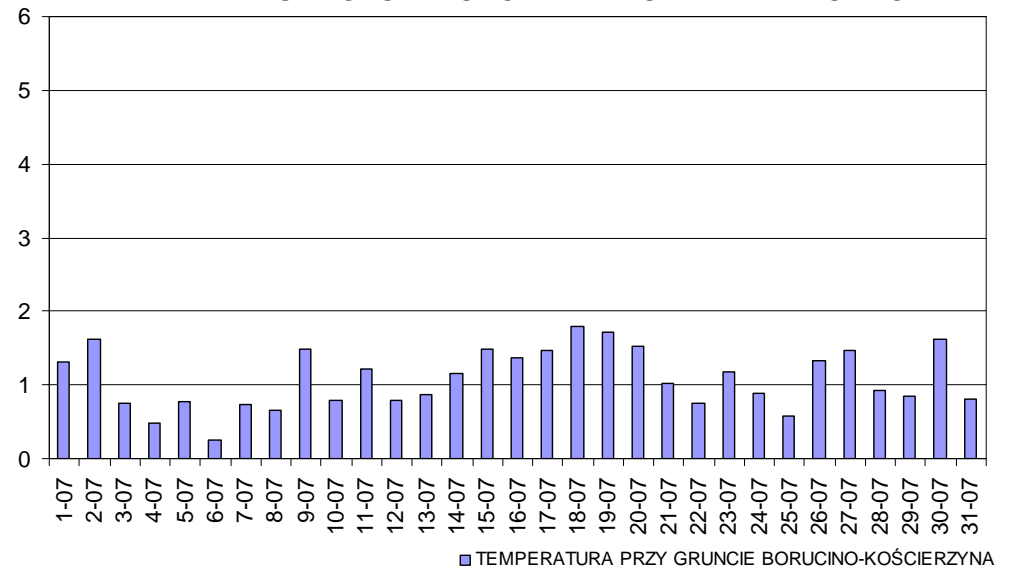
## TEMPERATURA POW. - ODCHYLENIE STANDARD. RÓŻNIC



## TEMPERATURA PRZY POW. GRUNTU - ODCHYLENIE ST.

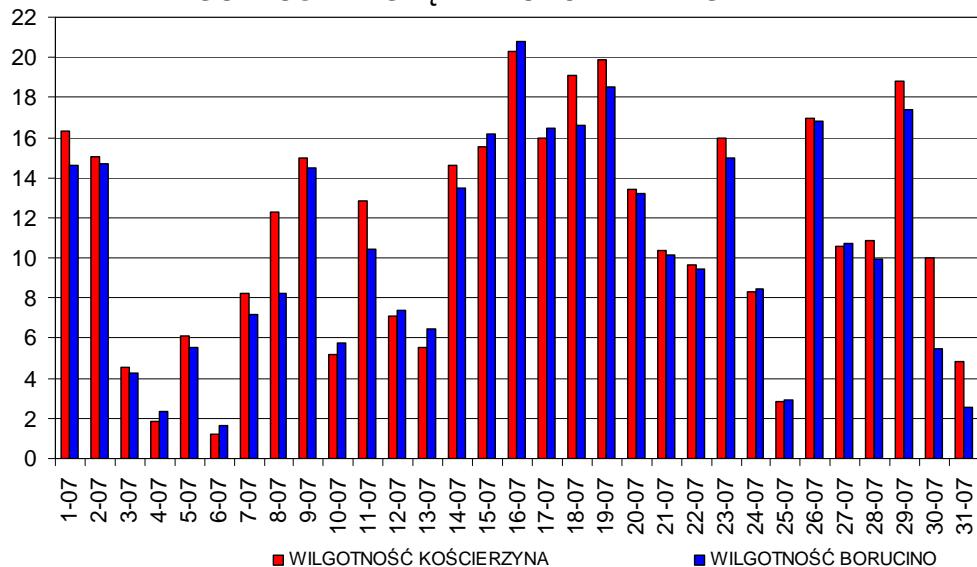


## TEMPERATURA GRUNT - ODCHYLENIE STANDARD. RÓŻNIC

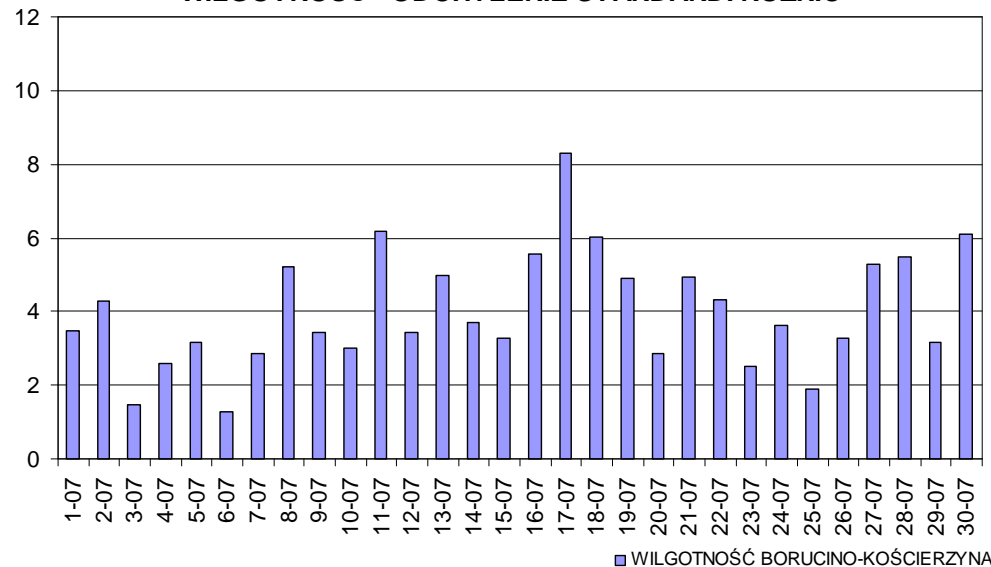




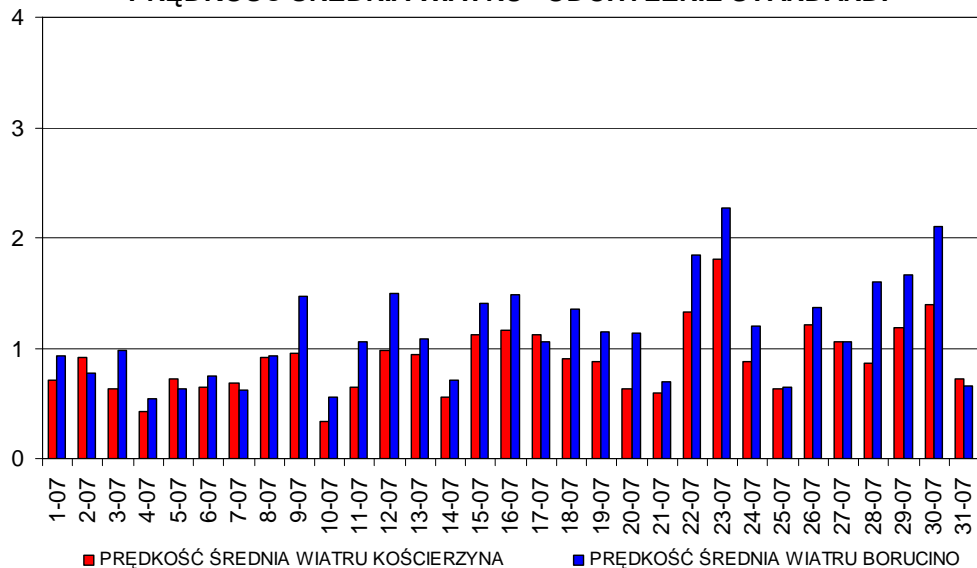
**WILGOTNOŚĆ WZGLĘDNA - ODCHYLENIE STANDARD.**



**WILGOTNOŚĆ - ODCHYLENIE STANDARD. RÓŻNIC**



**PRĘDKOŚĆ ŚREDNIA WIATRU - ODCHYLENIE STANDARD.**



**PRĘDKOŚĆ ŚREDNIA - ODCHYLENIE STANDARD. RÓŻNIC**

