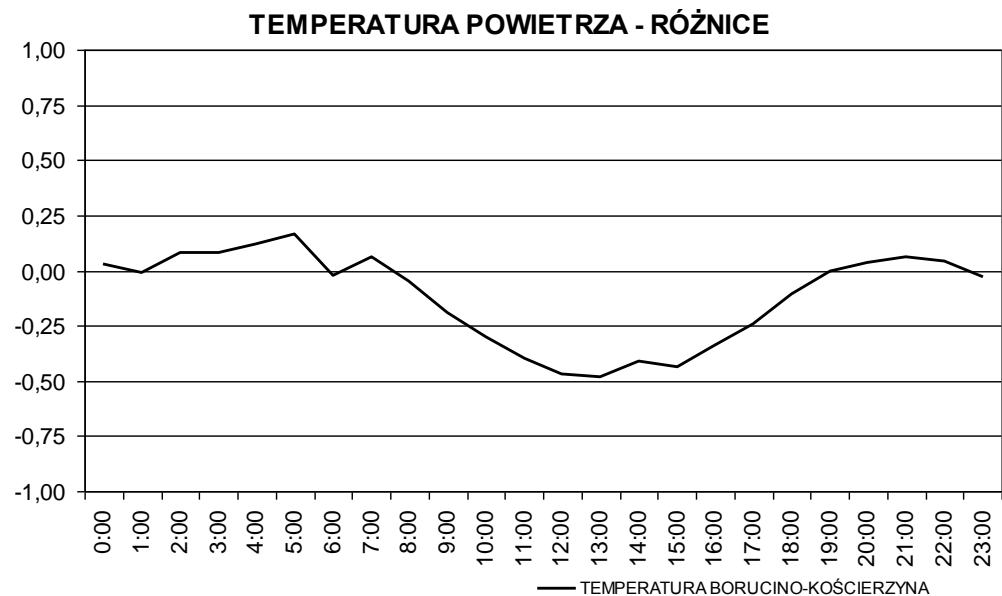
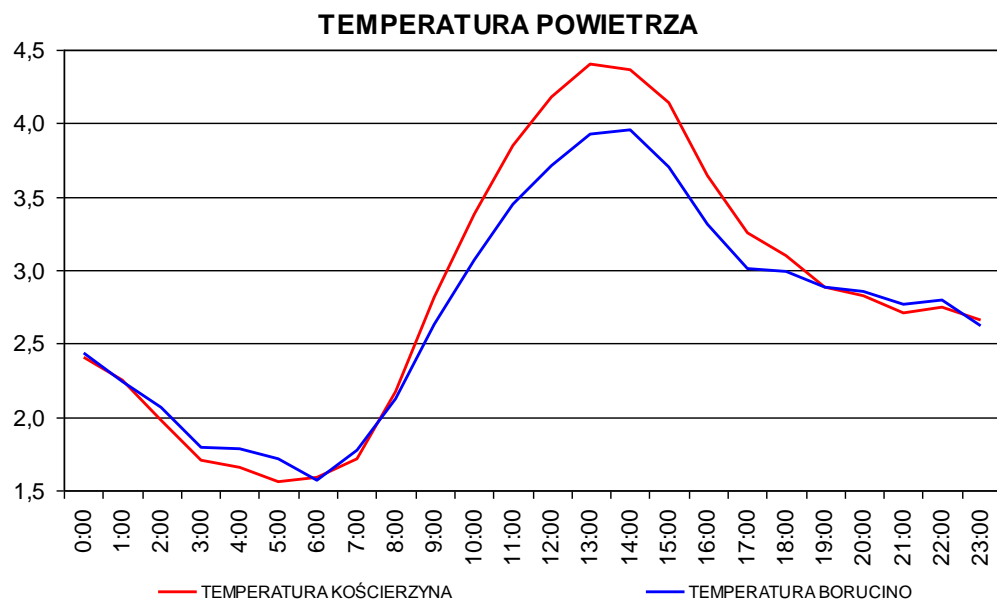
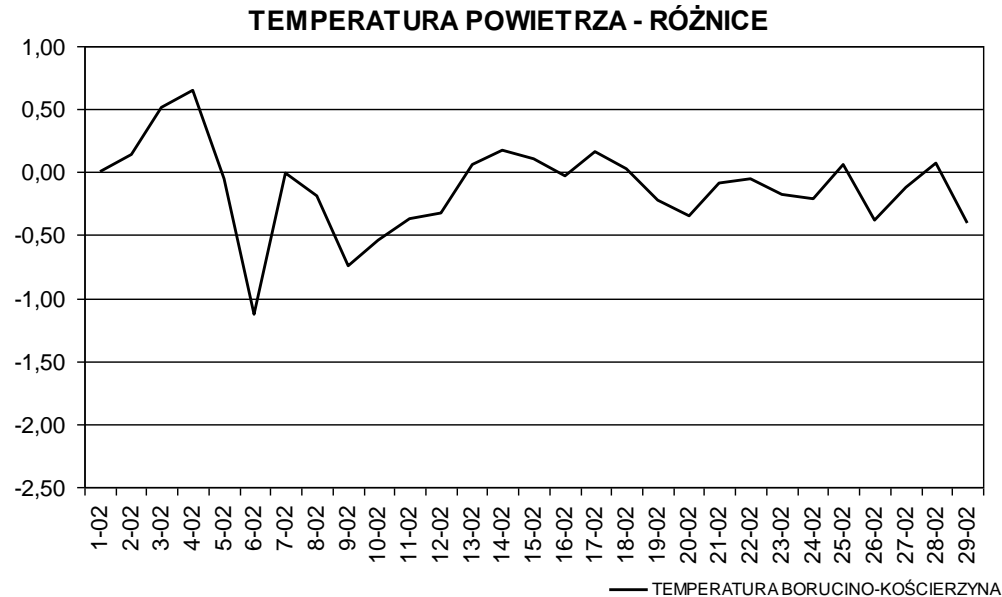
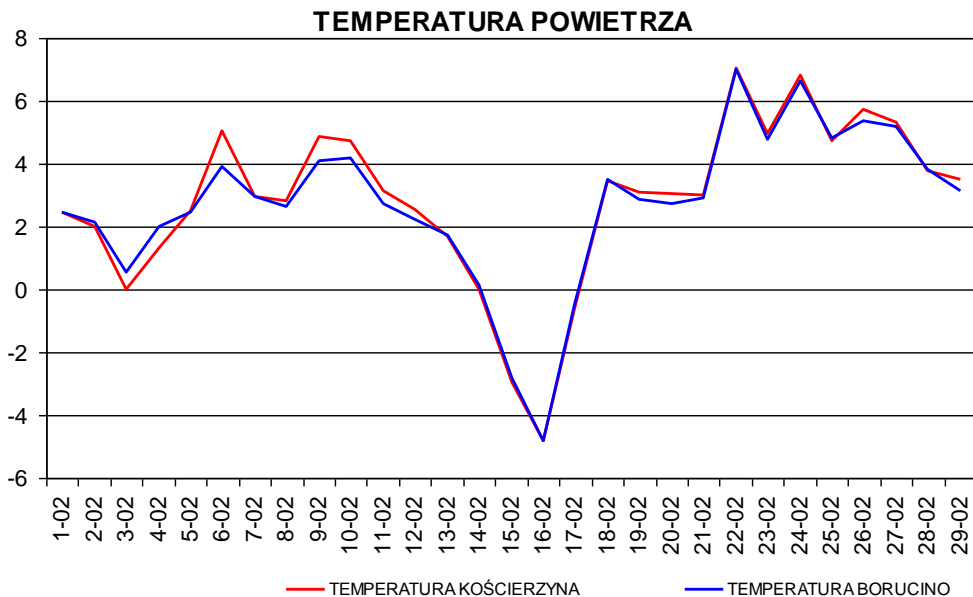


**CHARAKTERYSTYKA PORÓWNAWCZA PRZEBIEGU ELEMENTÓW METEOROLOGICZNYCH NA STACJACH W
BORUCINIE I KOŚCIERZYNIE W MIESIĄCU LUTYM 2008 ROKU**

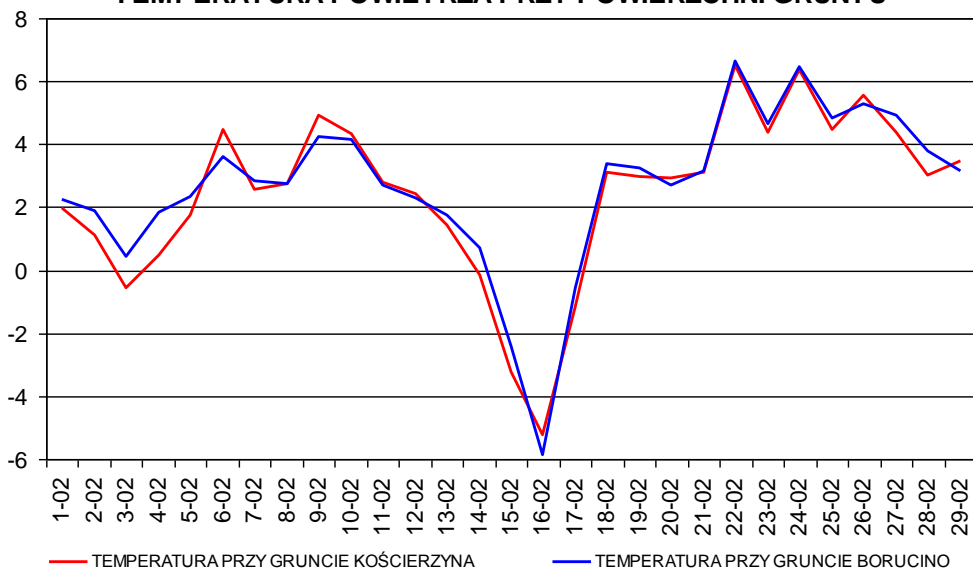
Element	Wskaźnik	Borucino	Kościerzyna
Temperatura powietrza [°C]	Średnia	2,72	2,83
	Odchylenie stand.	2,49	2,64
	Wsp. korelacji	0,99	
Temperatura powietrza przy powierzchni gruntu [°C]	Średnia	2,66	2,44
	Odchylenie stand.	2,53	2,65
	Wsp. korelacji	0,98	
Wilgotność względna [%]	Średnia	88,75	88,96
	Odchylenie stand.	6,52	6,29
	Wsp. korelacji	0,94	
Prędkość średnia wiatru [ms ⁻¹]	Średnia	3,54	3,08
	Odchylenie stand.	1,90	1,33
	Wsp. korelacji	0,92	
Opad atmosferyczny [mm]	Suma	41,4	39,7

TEMPERATURA POWIETRZA [°C] - BORUCINO I KOŚCIERZYNA LUTY 2008

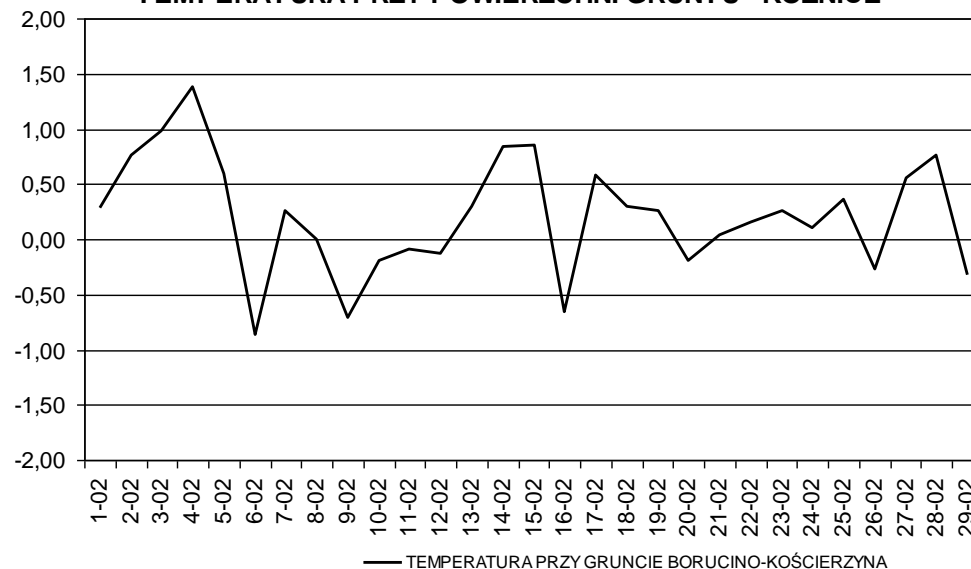


TEMPERATURA PRZY POWIERZCHNI GRUNTU [°C] - BORUCINO I KOŚCIERZYNA LUTY 2008

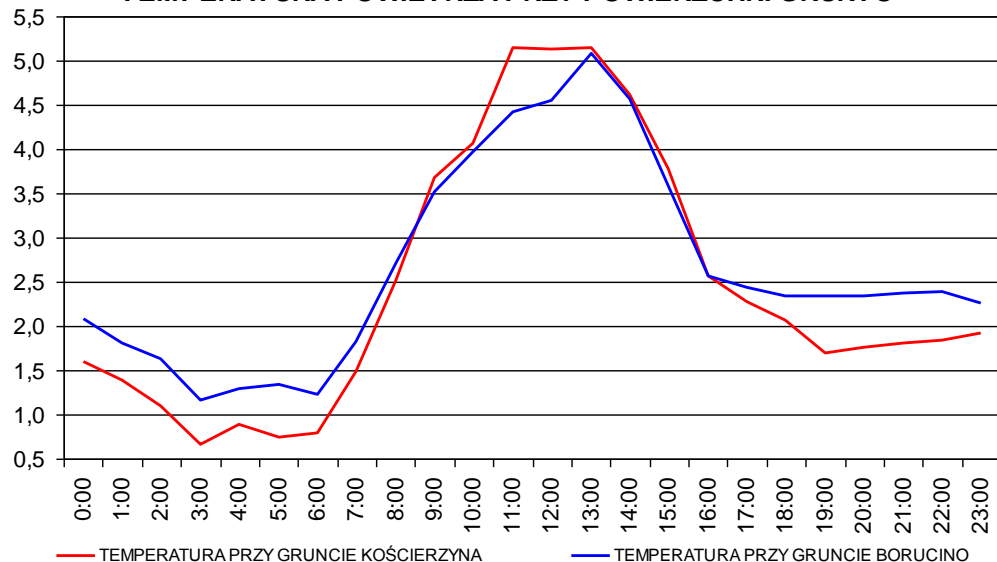
TEMPERATURA POWIETRZA PRZY POWIERZCHNI GRUNTU



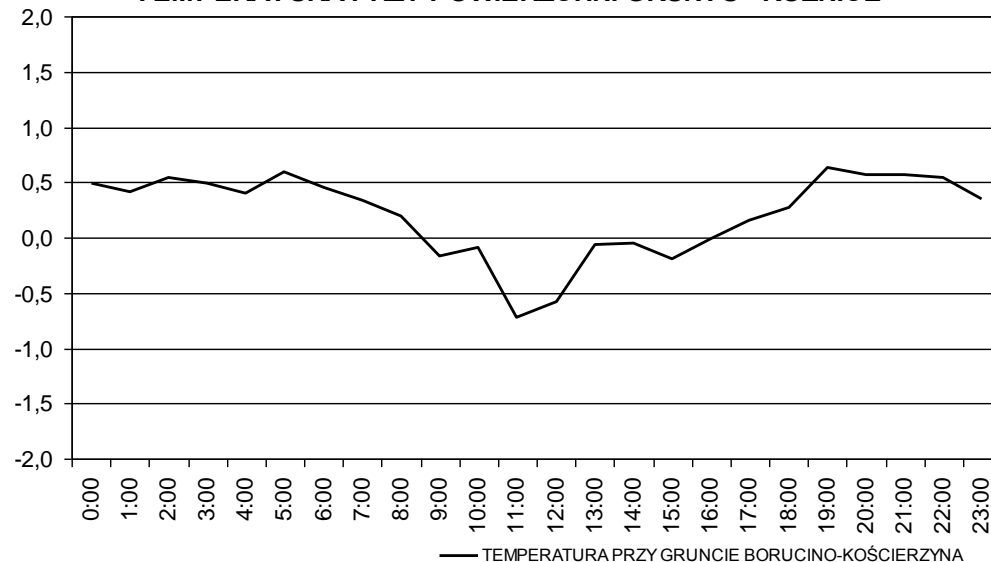
TEMPERATURA PRZY POWIERZCHNI GRUNTU - RÓŻNICE



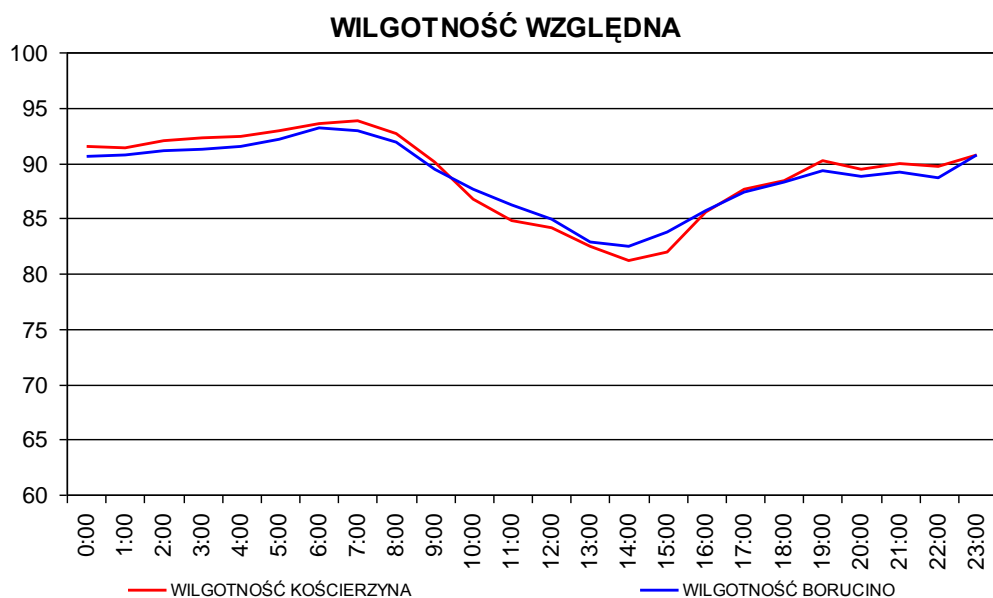
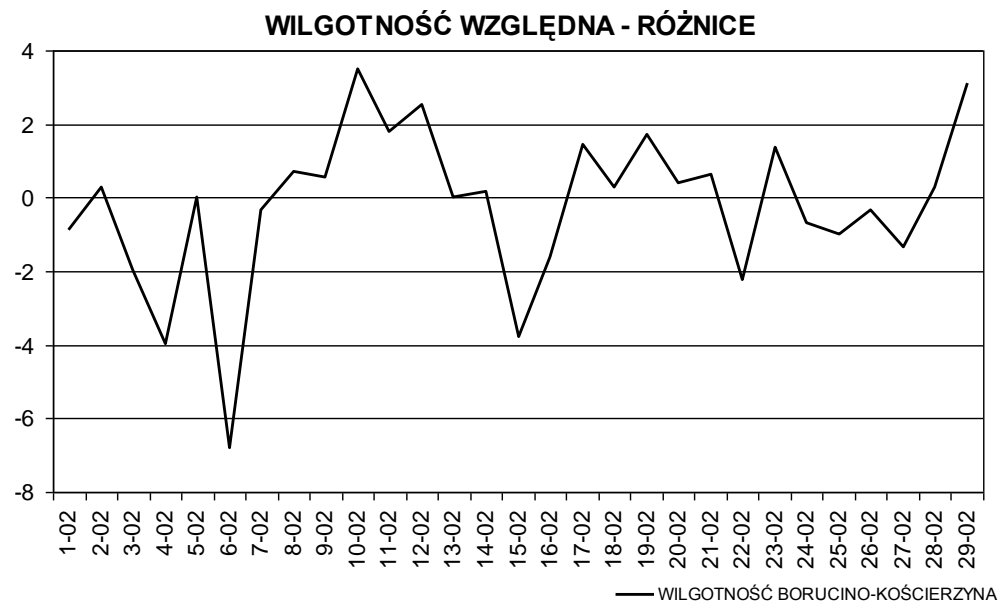
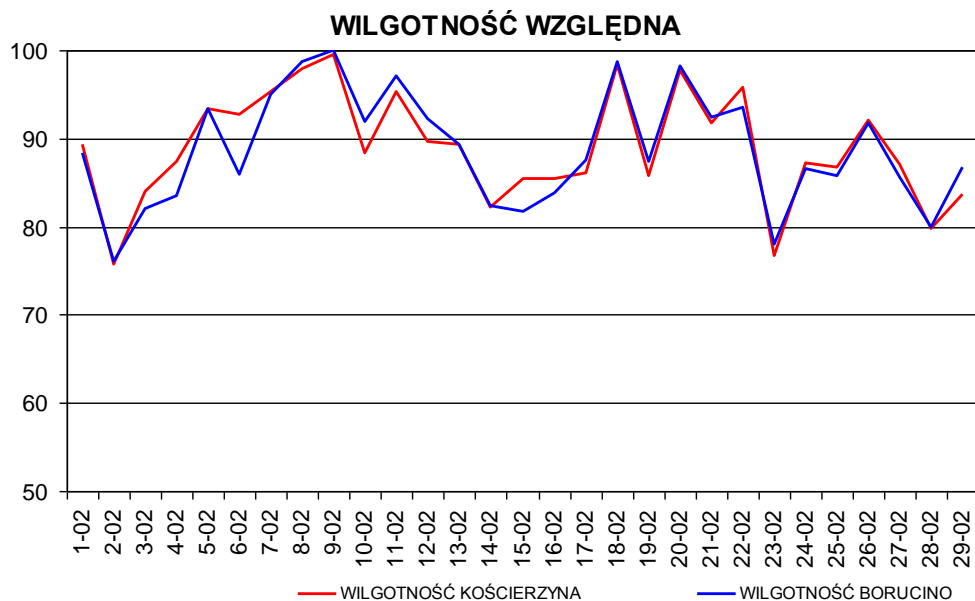
TEMPERATURA POWIETRZA PRZY POWIERZCHNI GRUNTU



TEMPERATURA PRZY POWIERZCHNI GRUNTU - RÓŻNICE

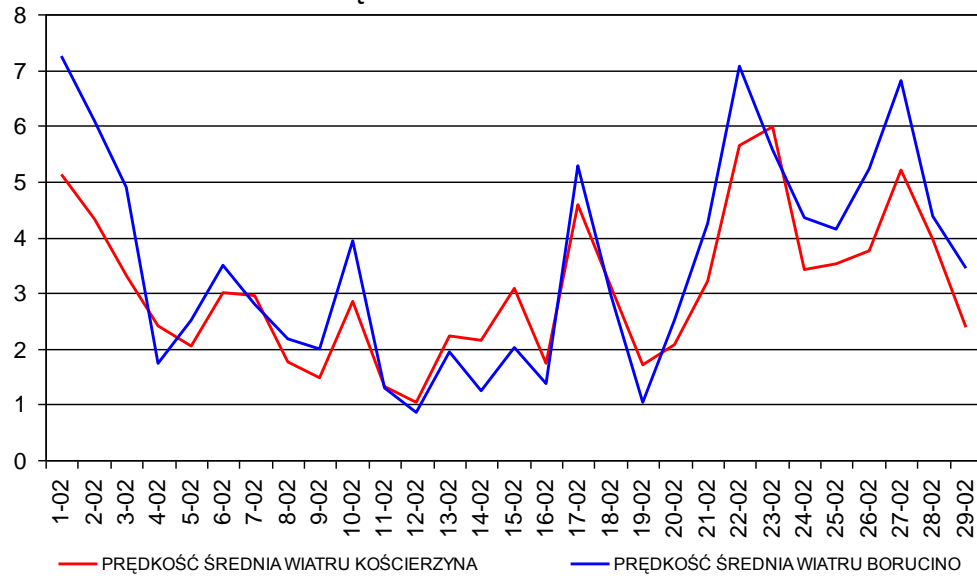


WILGOTNOŚĆ WZGLĘDNA [%] - BORUCINO I KOŚCIERZYNA LUTY 2008

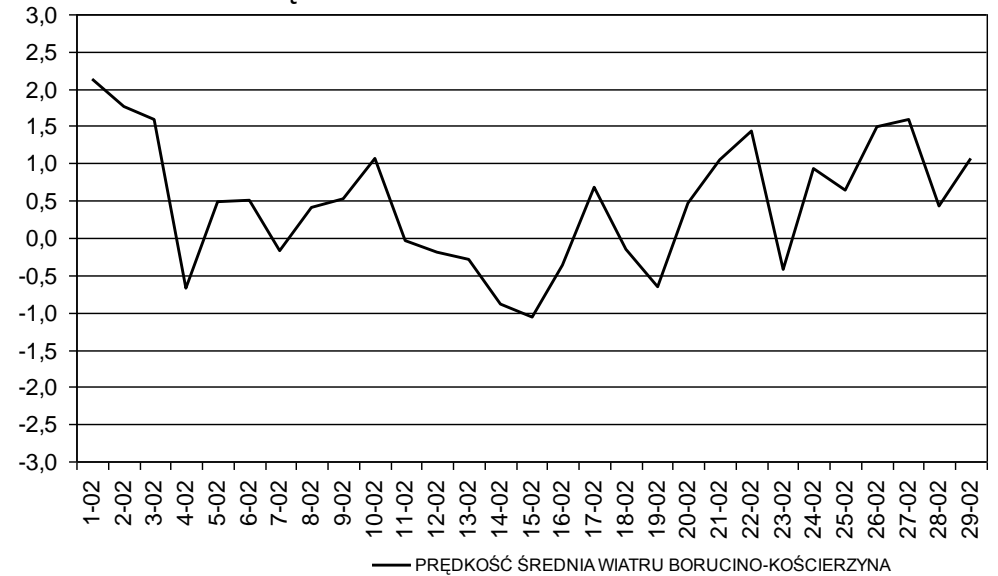


PRĘDKOŚĆ ŚREDNIA WIATRU [ms^{-1}] - BORUCINO I KOŚCIERZYNA LUTY 2008

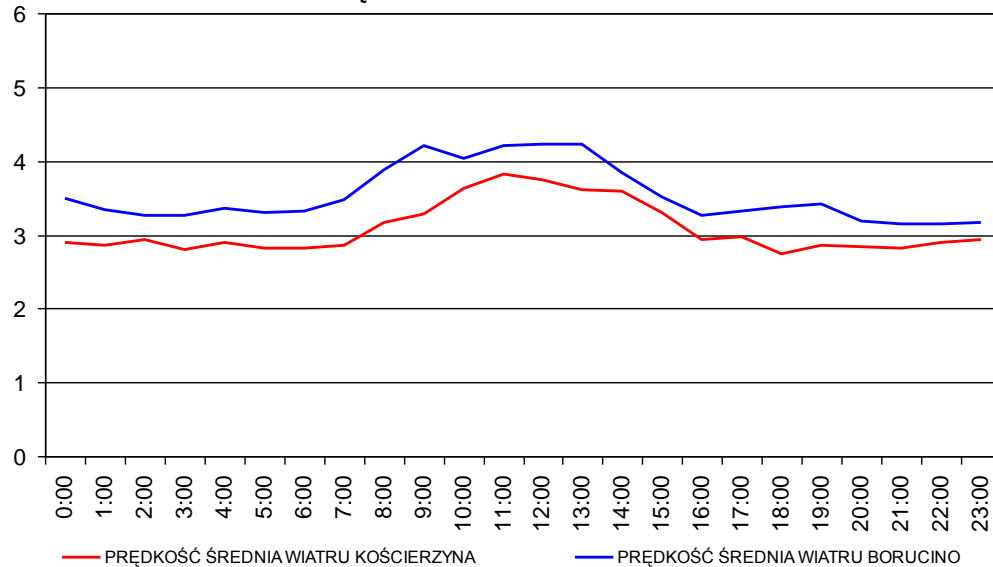
PRĘDKOŚĆ ŚREDNIA WIATRU



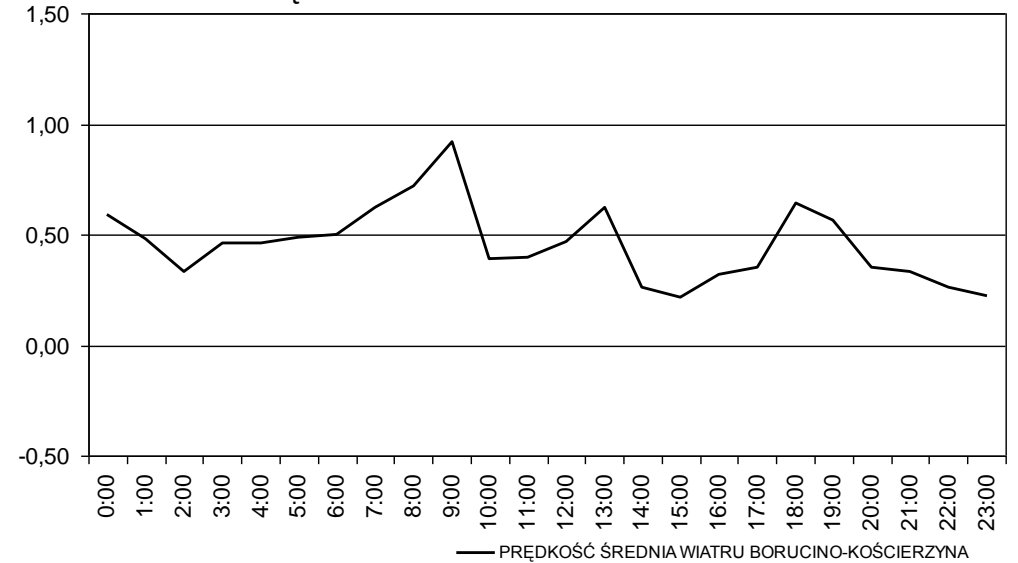
PRĘDKOŚĆ ŚREDNIA WIATRU - RÓŻNICE



PRĘDKOŚĆ ŚREDNIA WIATRU

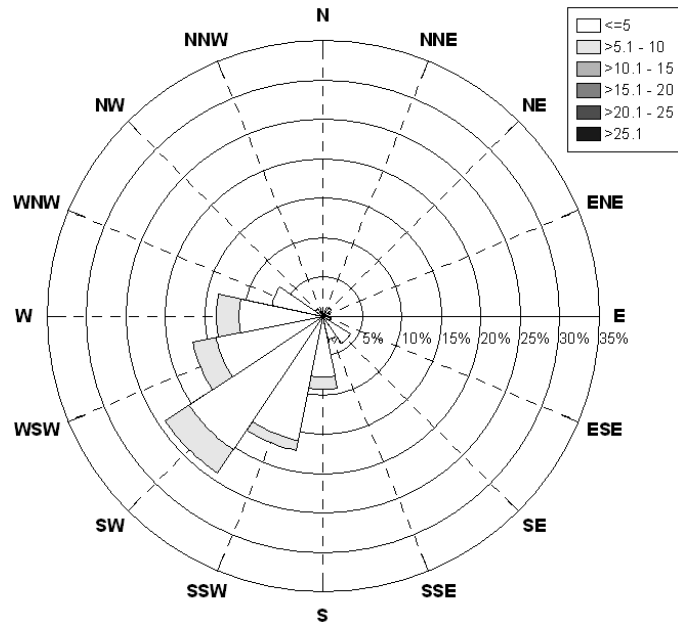


PRĘDKOŚĆ ŚREDNIA WIATRU - RÓŻNICE

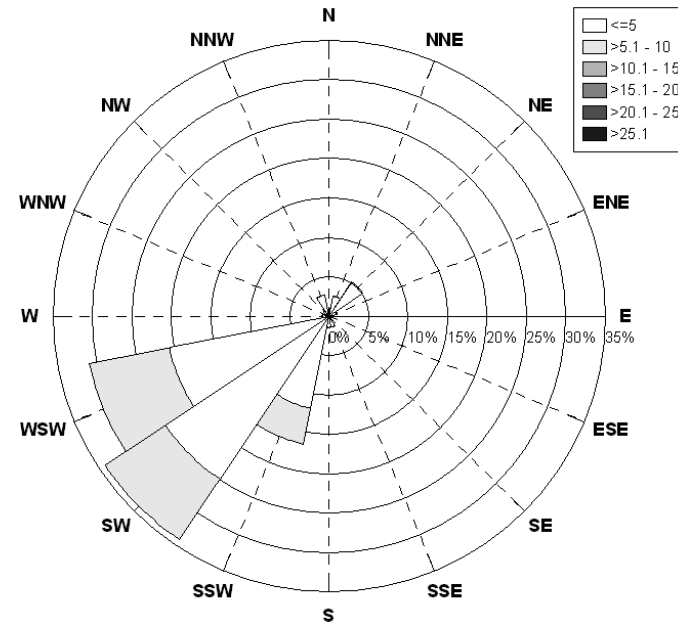


KIERUNEK WIATRU – BORUCINO I KOŚCIERZYNA LUTY 2008

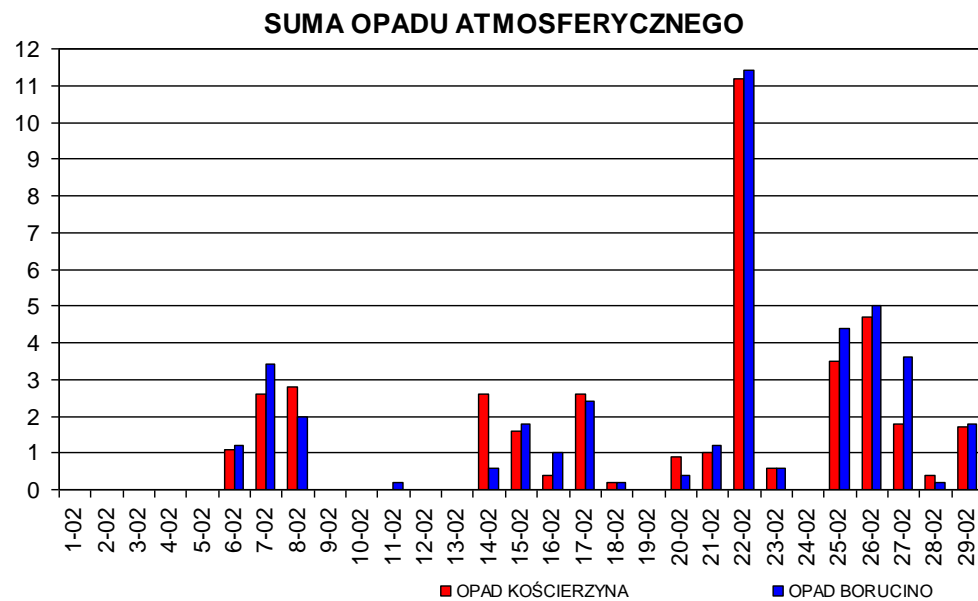
KIERUNKOWO-PRĘDKOŚCIOWA RÓŻA WIATRÓW
KOŚCIERZYNA



KIERUNKOWO-PRĘDKOŚCIOWA RÓŻA WIATRÓW
BORUCINO

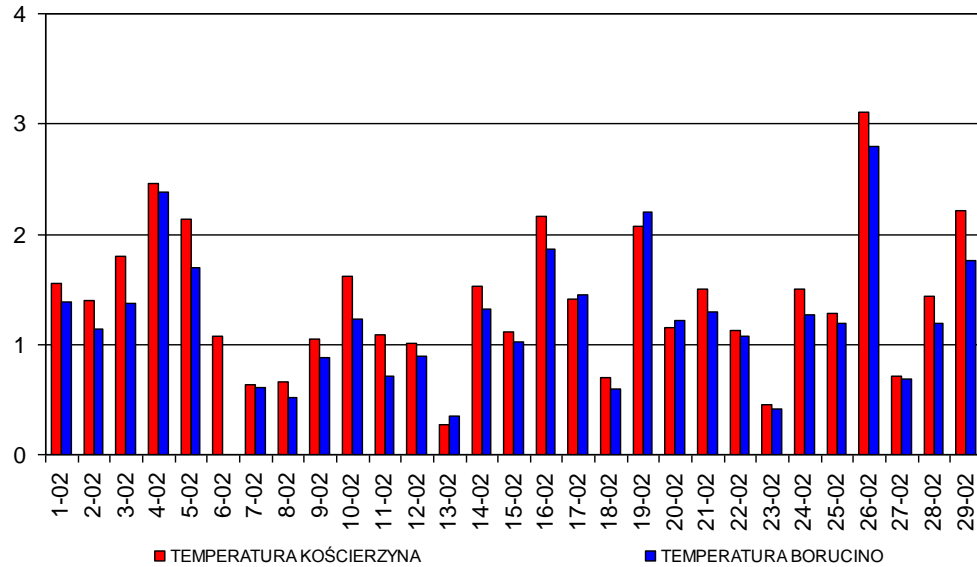


OPAD ATMOSFERYCZNY [mm] - BORUCINO I KOŚCIERZYNA LUTY 2008

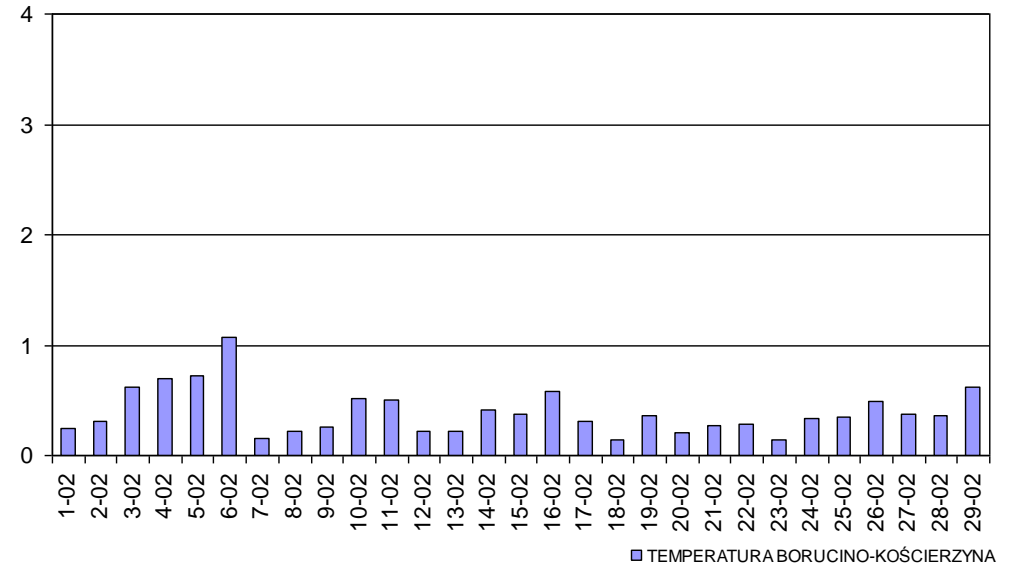


ODCHYLENIE STANDARDOWE

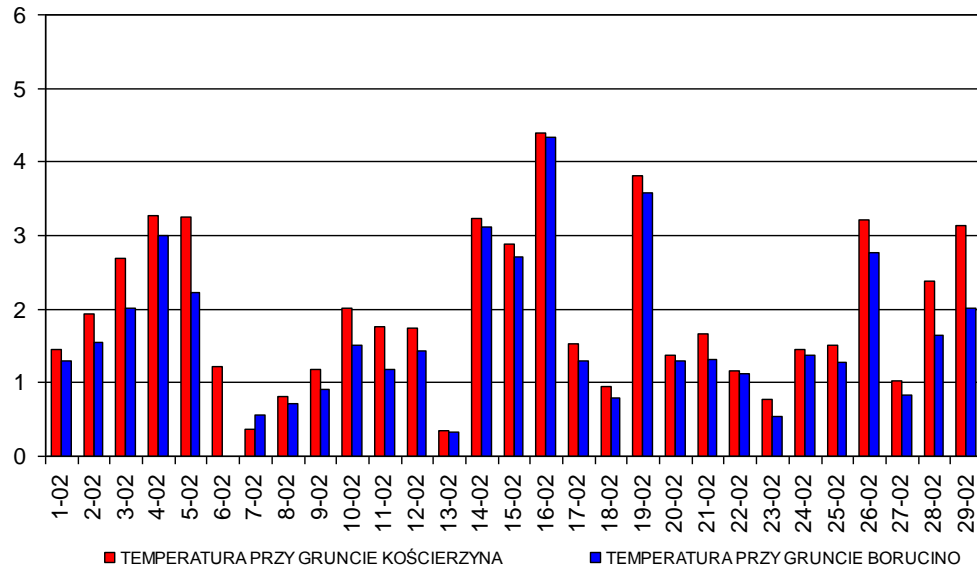
TEMPERATURA POWIETRZA - ODCHYLENIE STANDARD.



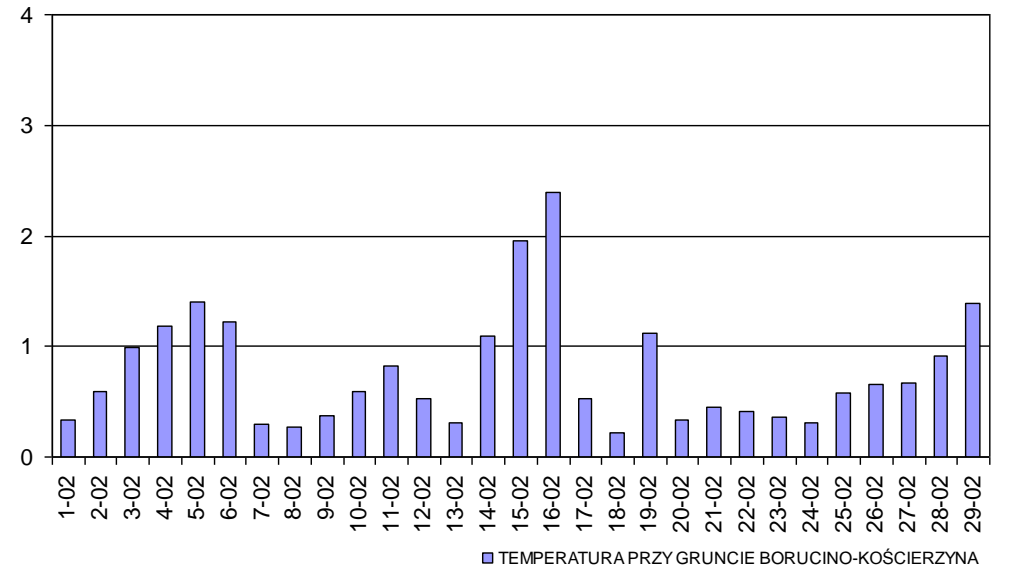
TEMPERATURA POW. - ODCHYLENIE STANDARD. RÓŻNIC



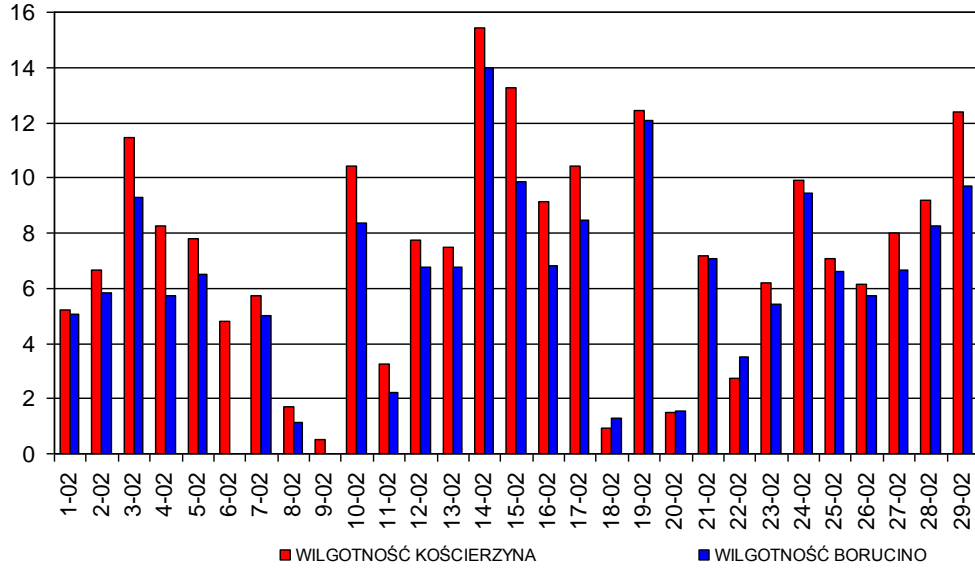
TEMPERATURA PRZY POW. GRUNTU - ODCHYLENIE ST.



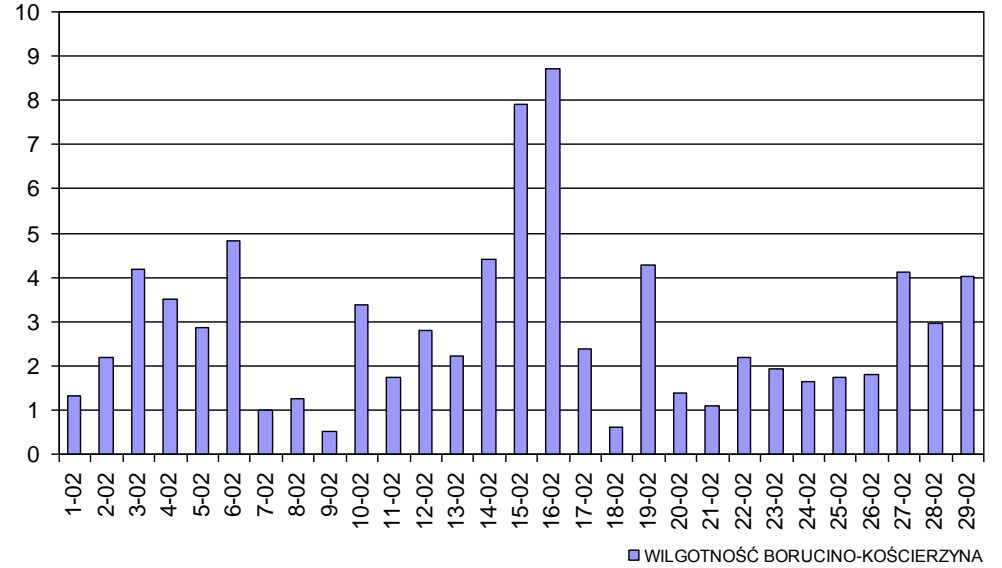
TEMPERATURA GRUNT - ODCHYLENIE STANDARD. RÓŻNIC



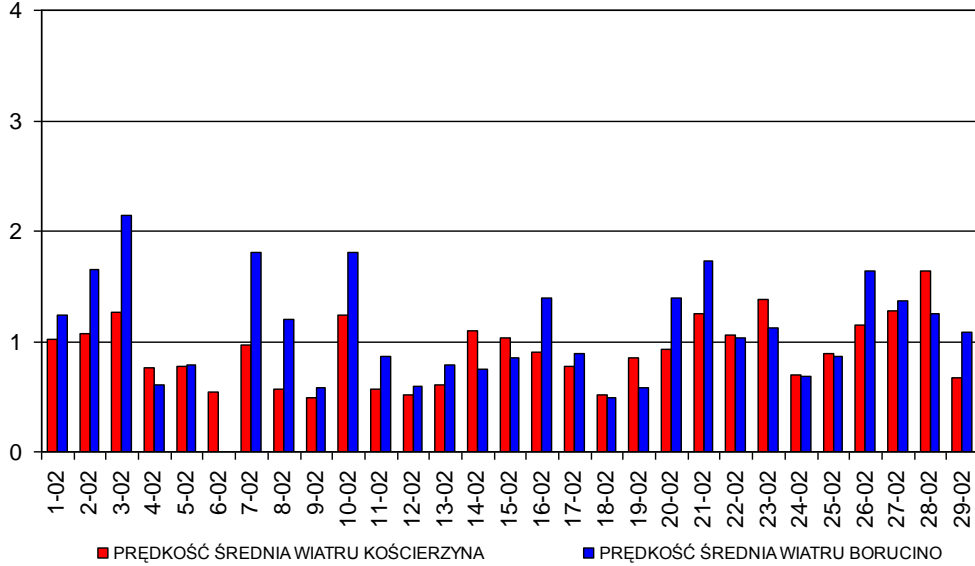
WILGOTNOŚĆ WZGLĘDNA - ODCHYLENIE STANDARD.



WILGOTNOŚĆ - ODCHYLENIE STANDARD. RÓŻNIC



PRĘDKOŚĆ ŚREDNIA WIATRU - ODCHYLENIE STANDARD.



PRĘDKOŚĆ ŚREDNIA - ODCHYLENIE STANDARD. RÓŻNIC

