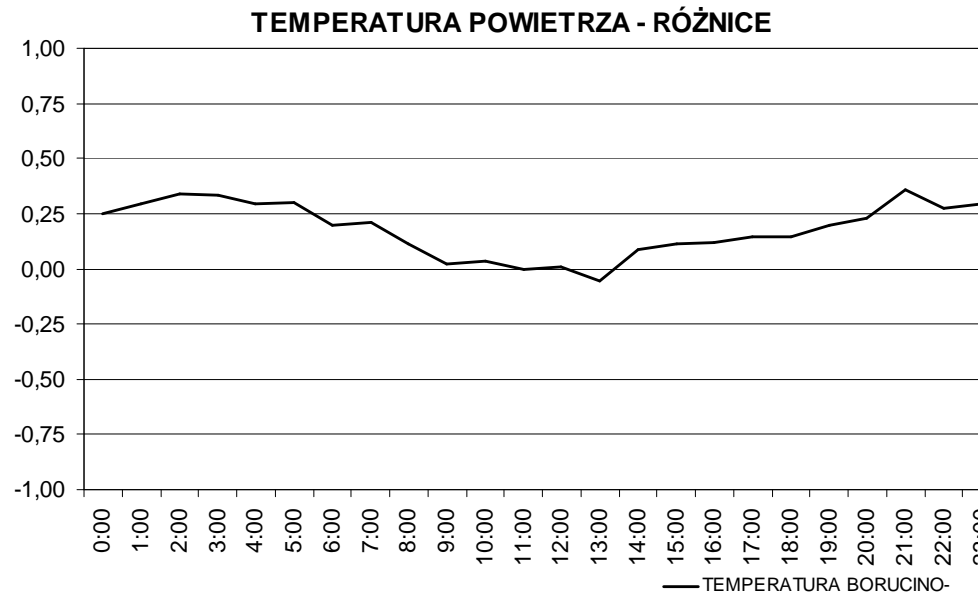
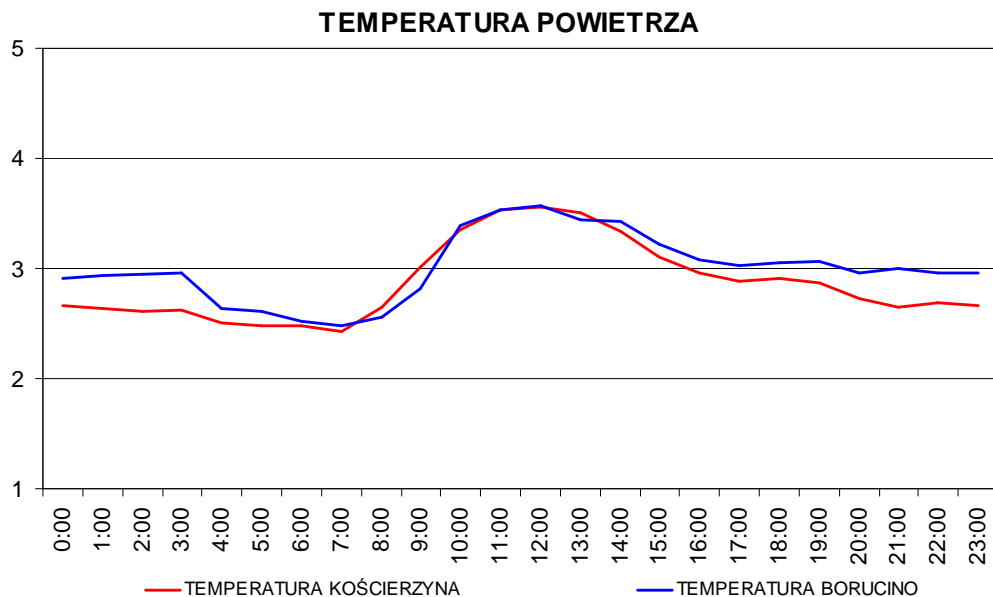
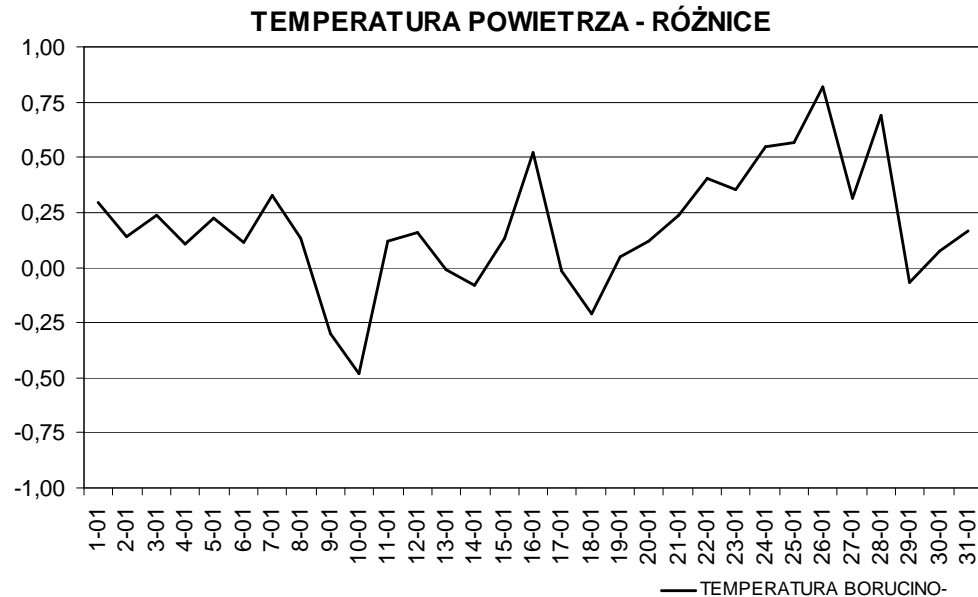
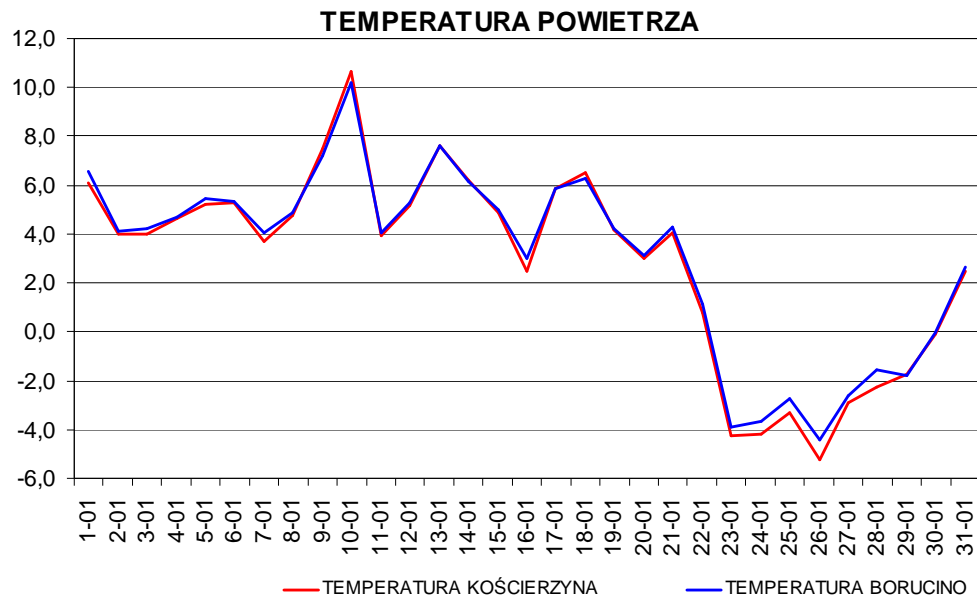


**CHARAKTERYSTYKA PORÓWNAWCZA PRZEBIEGU ELEMENTÓW METEOROLOGICZNYCH NA STACJACH W  
BORUCINIE I KOŚCIERZYNI W MIESIĄCU STYCZNIU 2007 ROKU**

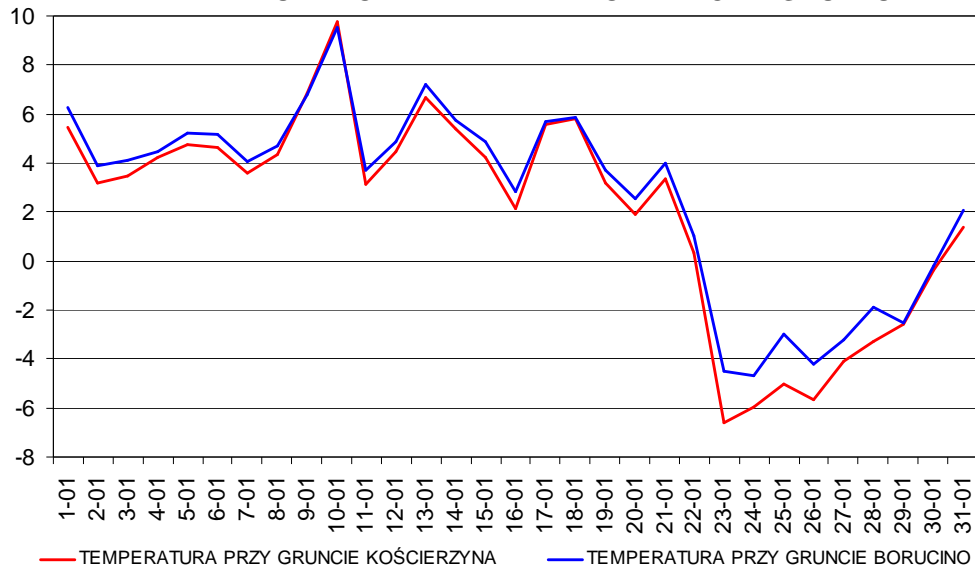
Element	Wskaźnik	Borucino	Kościerzyna
Temperatura powietrza [°C]	Średnia	3,06	2,87
	Odchylenie stand.	3,81	4,01
	Wsp. korelacji	0,99	
Temperatura powietrza przy powierzchni gruntu [°C]	Średnia	2,72	2,07
	Odchylenie stand.	3,85	4,25
	Wsp. korelacji	0,99	
Wilgotność względna [%]	Średnia	87,58	83,89
	Odchylenie stand.	5,96	6,12
	Wsp. korelacji	0,95	
Prędkość średnia wiatru [ms <sup>-1</sup> ]	Średnia	4,83	3,90
	Odchylenie stand.	1,88	1,22
	Wsp. korelacji	0,87	
Opad atmosferyczny [mm]	Suma	167,4	159,4

# TEMPERATURA POWIETRZA [°C] - BORUCINO I KOŚCIERZYNA STYCZEŃ 2007

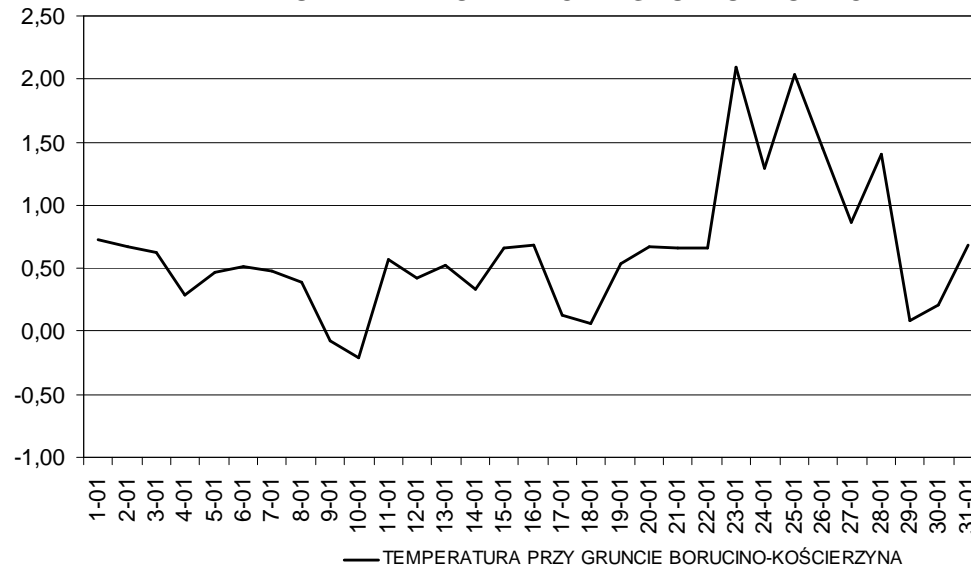


# TEMPERATURA PRZY POWIERZCHNI GRUNTU [°C] - BORUCINO I KOŚCIERZYNA STYCZEŃ 2007

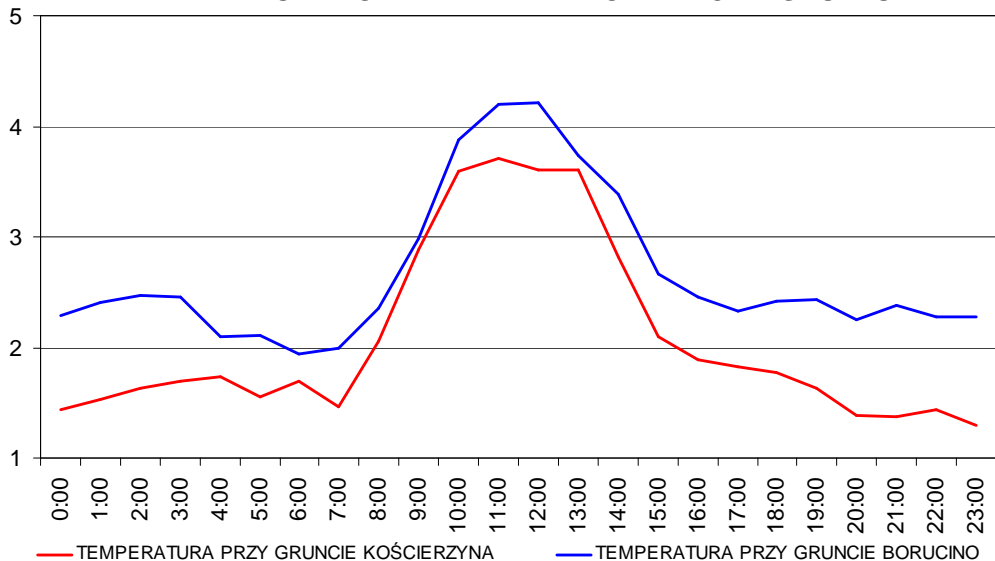
## TEMPERATURA POWIETRZA PRZY POWIERZCHNI GRUNTU



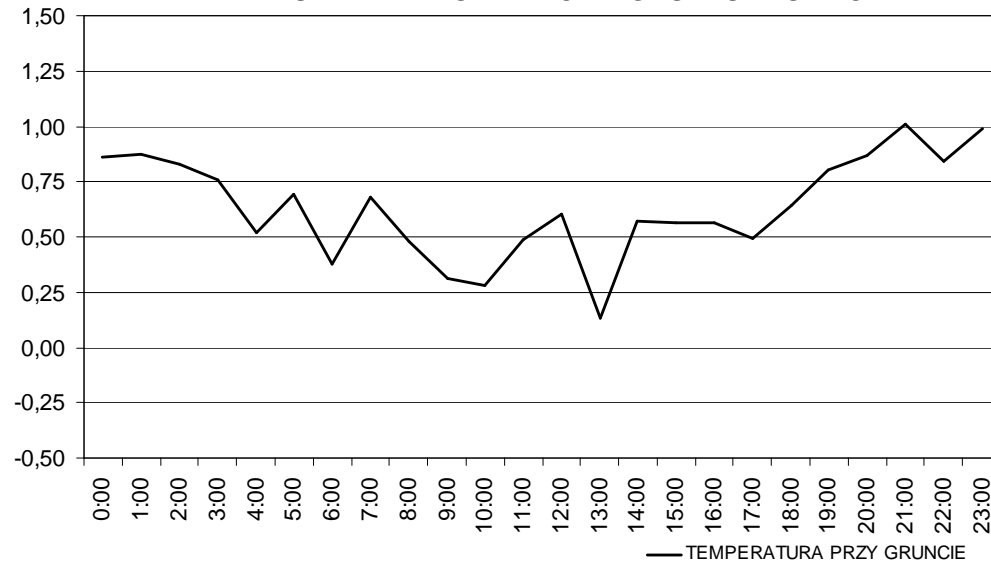
## TEMPERATURA PRZY POWIERZCHNI GRUNTU - RÓŻNICE



## TEMPERATURA POWIETRZA PRZY POWIERZCHNI GRUNTU

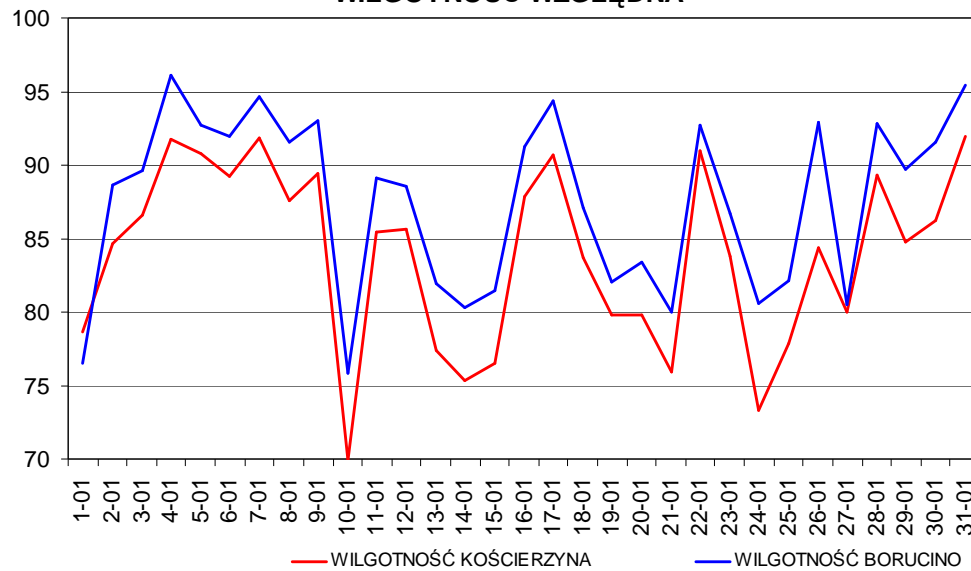


## TEMPERATURA PRZY POWIERZCHNI GRUNTU - RÓŻNICE

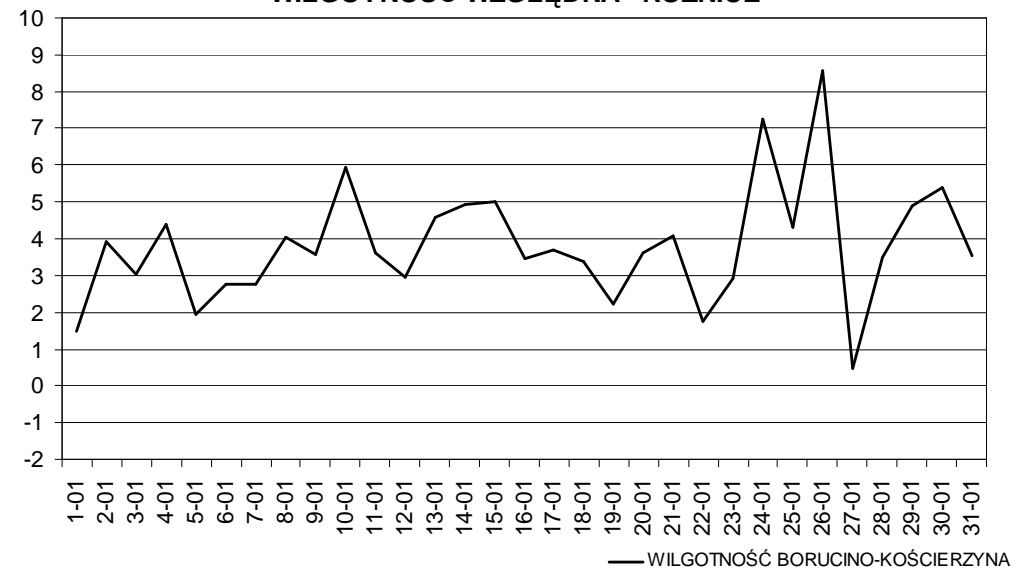


# WILGOTNOŚĆ WZGLĘDNA [%] - BORUCINO I KOŚCIERZYNA STYCZEŃ 2007

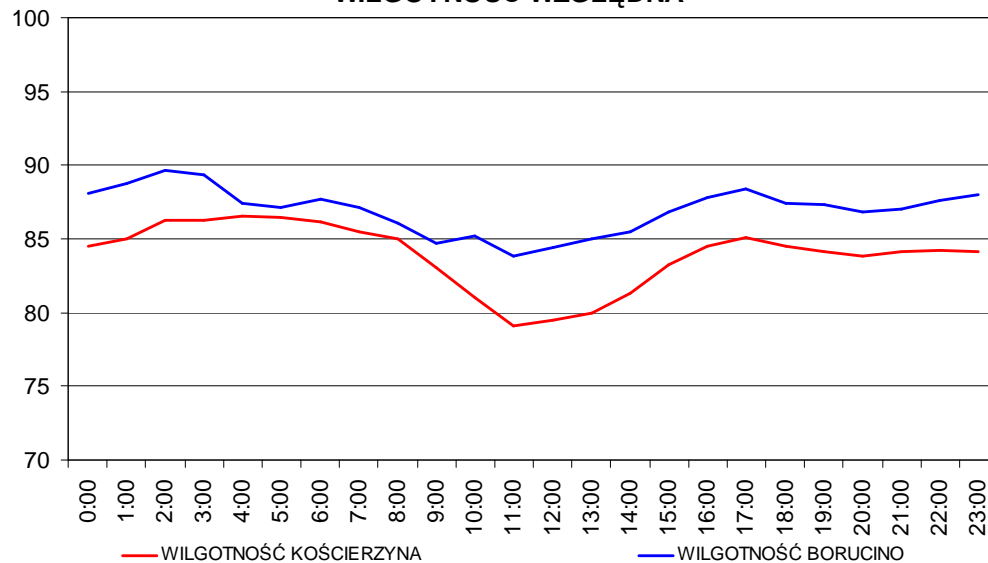
## WILGOTNOŚĆ WZGLĘDNA



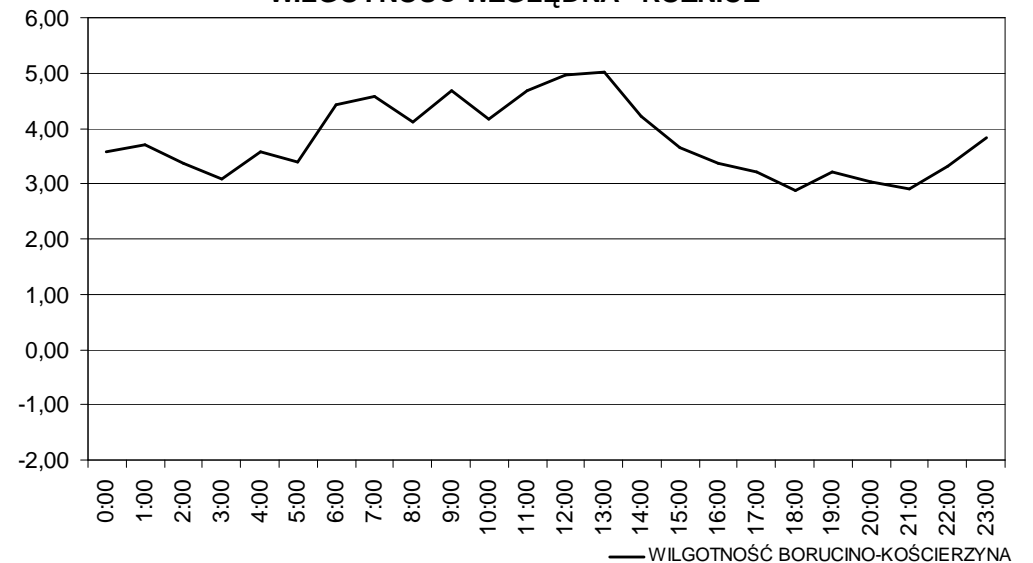
## WILGOTNOŚĆ WZGLĘDNA - RÓŻNICE



## WILGOTNOŚĆ WZGLĘDNA

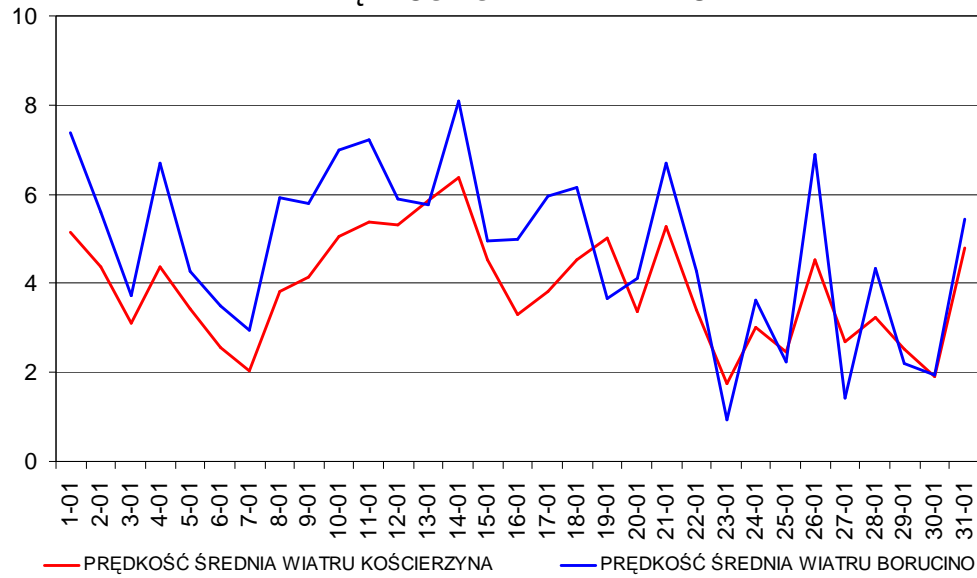


## WILGOTNOŚĆ WZGLĘDNA - RÓŻNICE

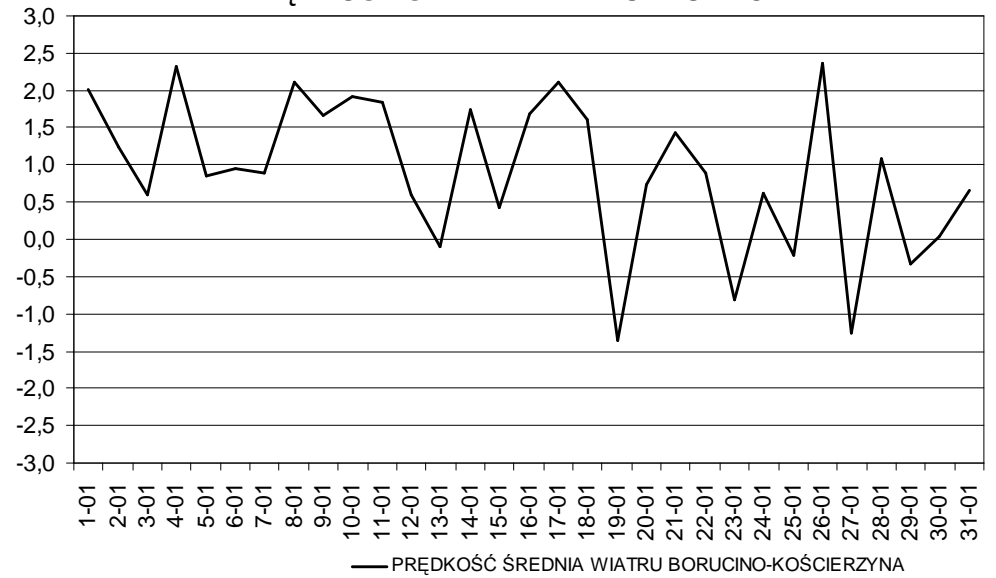


# PRĘDKOŚĆ ŚREDNIA WIATRU [ $\text{ms}^{-1}$ ] - BORUCINO I KOŚCIERZYNA STYCZEŃ 2007

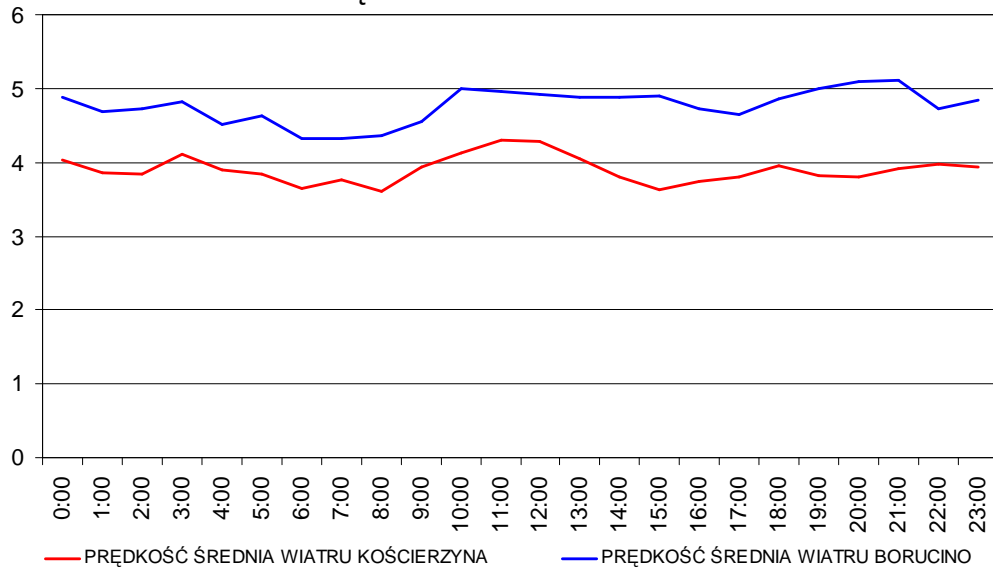
## PRĘDKOŚĆ ŚREDNIA WIATRU



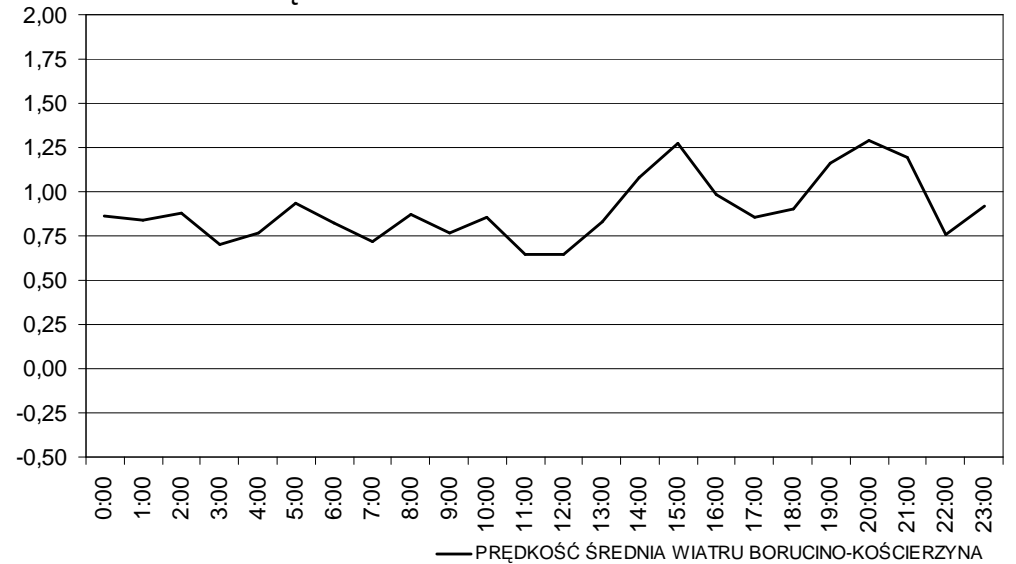
## PRĘDKOŚĆ ŚREDNIA WIATRU - RÓŻNICE



## PRĘDKOŚĆ ŚREDNIA WIATRU

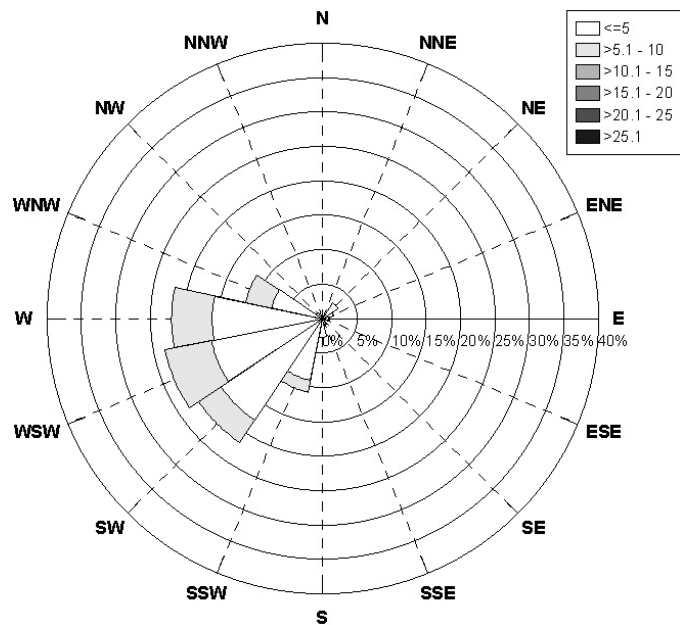


## PRĘDKOŚĆ ŚREDNIA WIATRU - RÓŻNICE

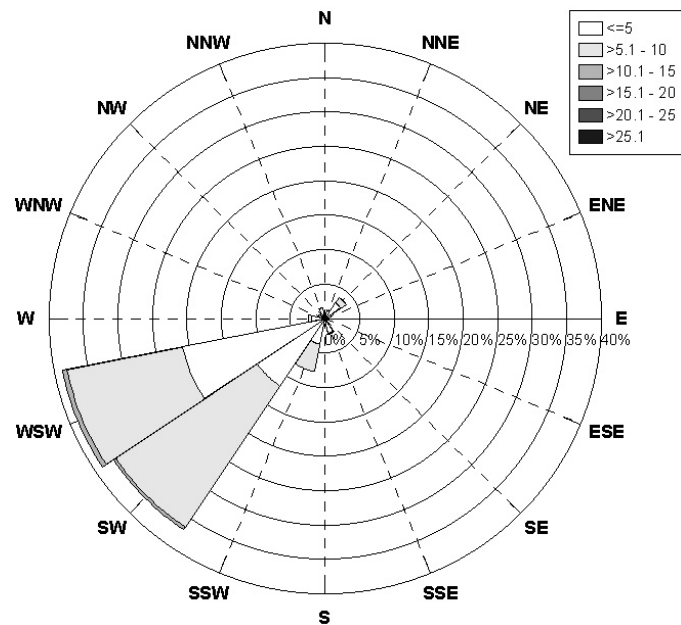


# KIERUNEK WIATRU – BORUCINO I KOŚCIERZYNA STYCZEŃ 2007

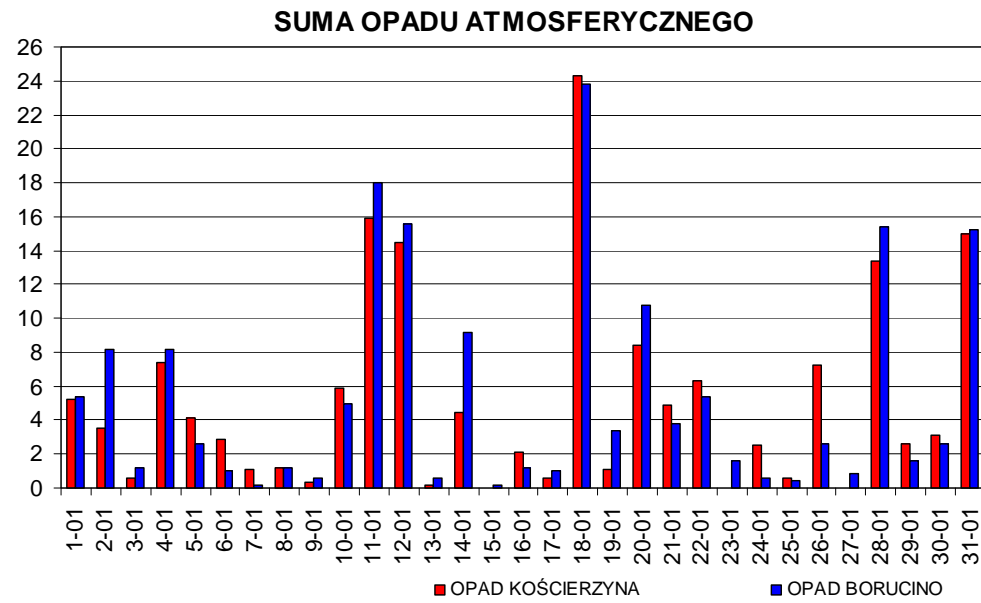
KIERUNKOWO-PRĘDKOŚCIOWA RÓŻA WIATRÓW  
KOŚCIERZYNA



KIERUNKOWO-PRĘDKOŚCIOWA RÓŻA WIATRÓW  
BORUCINO

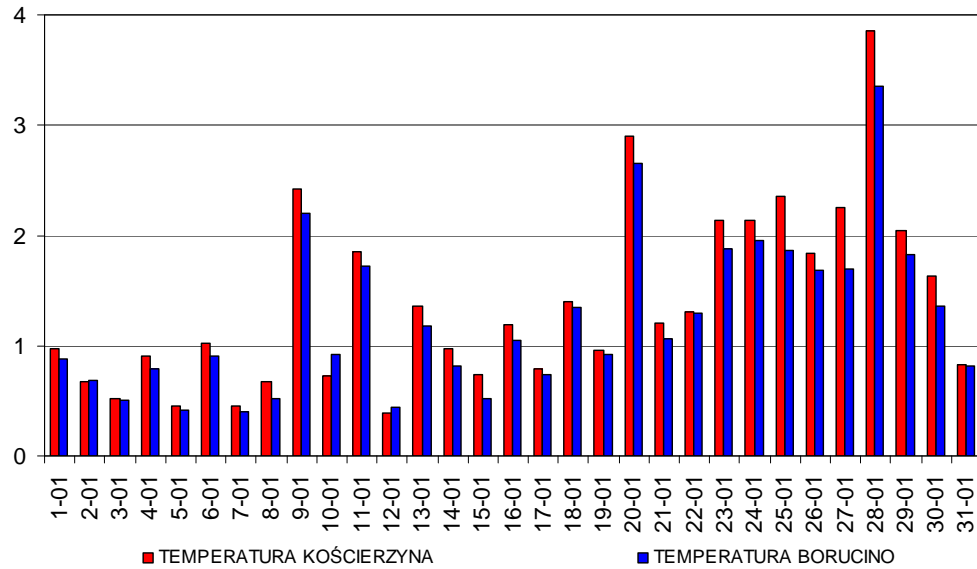


# OPAD ATMOSFERYCZNY [mm] - BORUCINO I KOŚCIERZYNA STYCZEŃ 2007

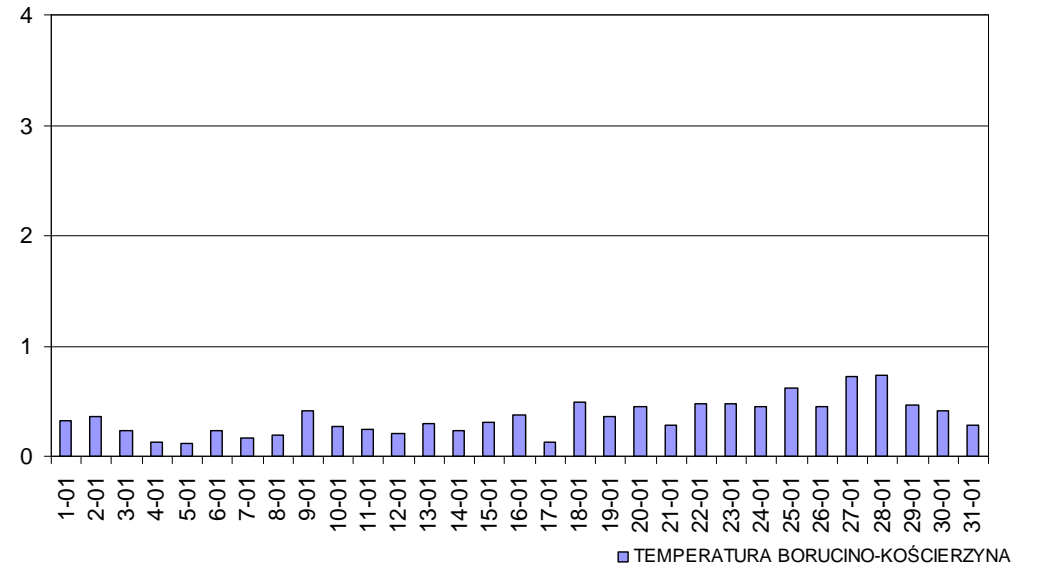


# ODCHYLENIE STANDARDOWE

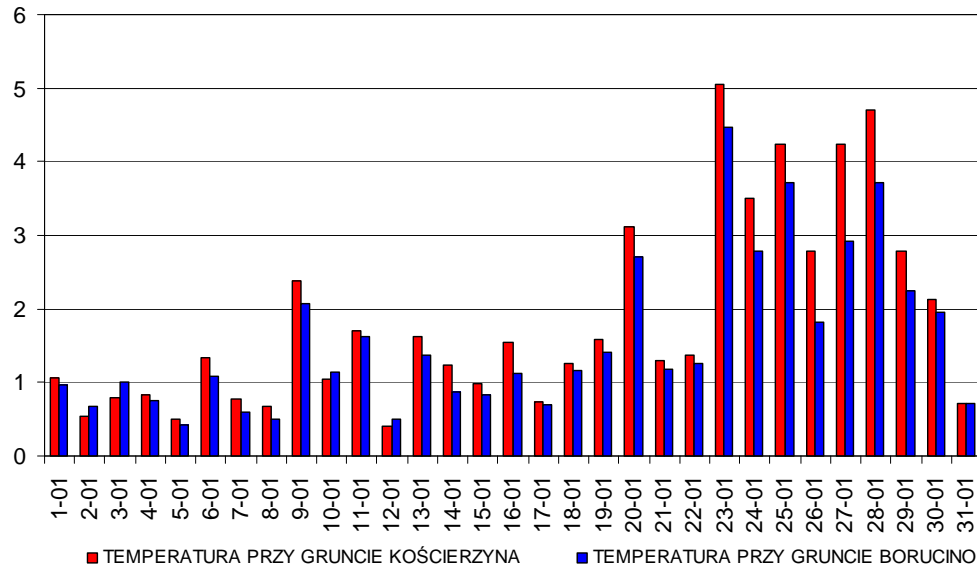
## TEMPERATURA POWIETRZA - ODCHYLENIE STANDARD.



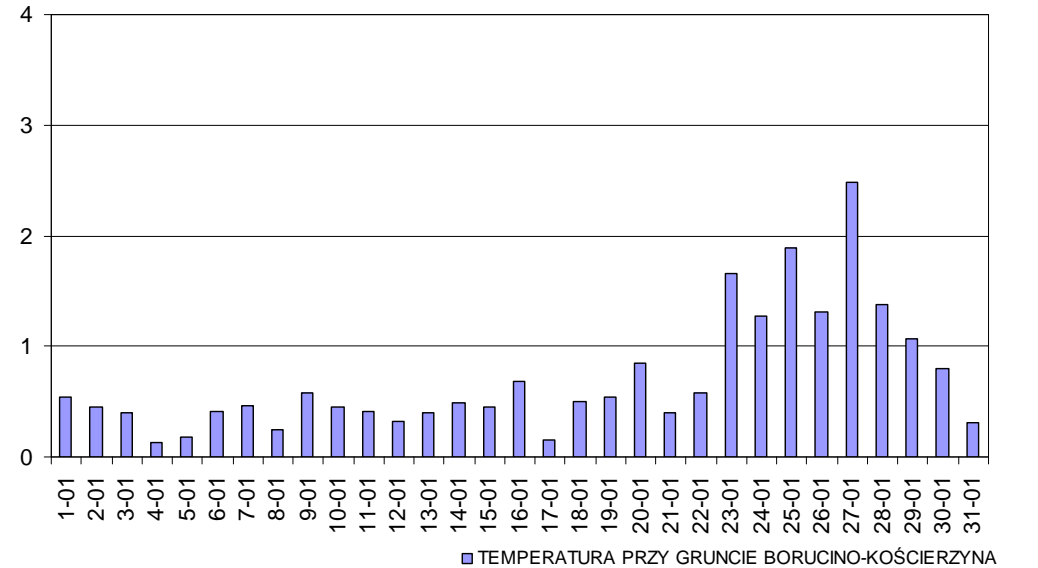
## TEMPERATURA POW. - ODCHYLENIE STANDARD. RÓŻNIC



## TEMPERATURA PRZY POW. GRUNTU - ODCHYLENIE ST.

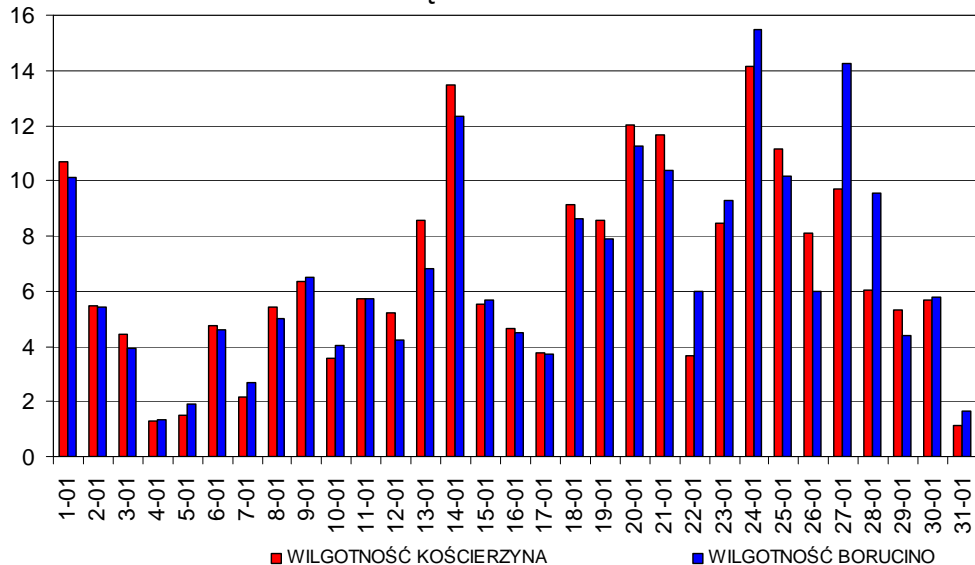


## TEMPERATURA GRUNT - ODCHYLENIE STANDARD. RÓŻNIC

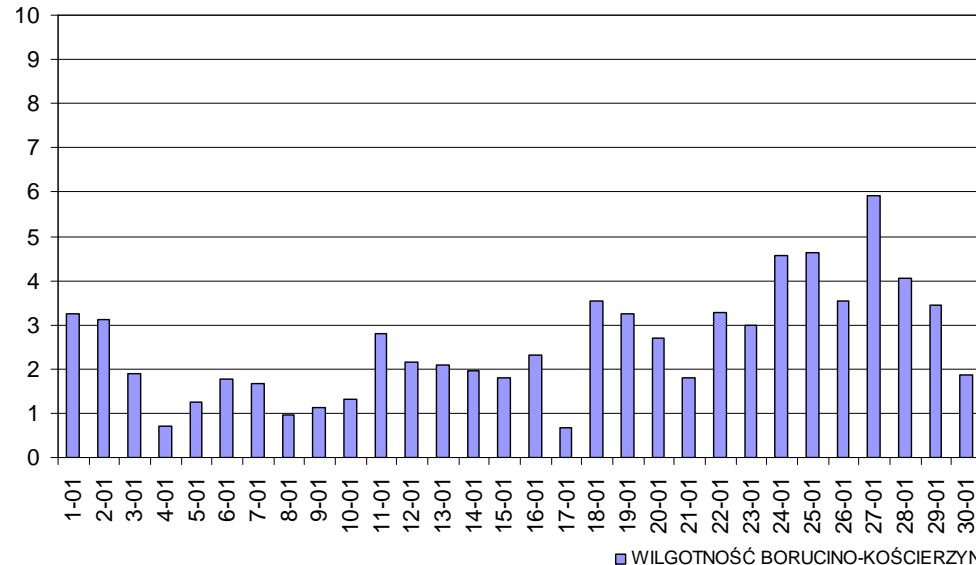




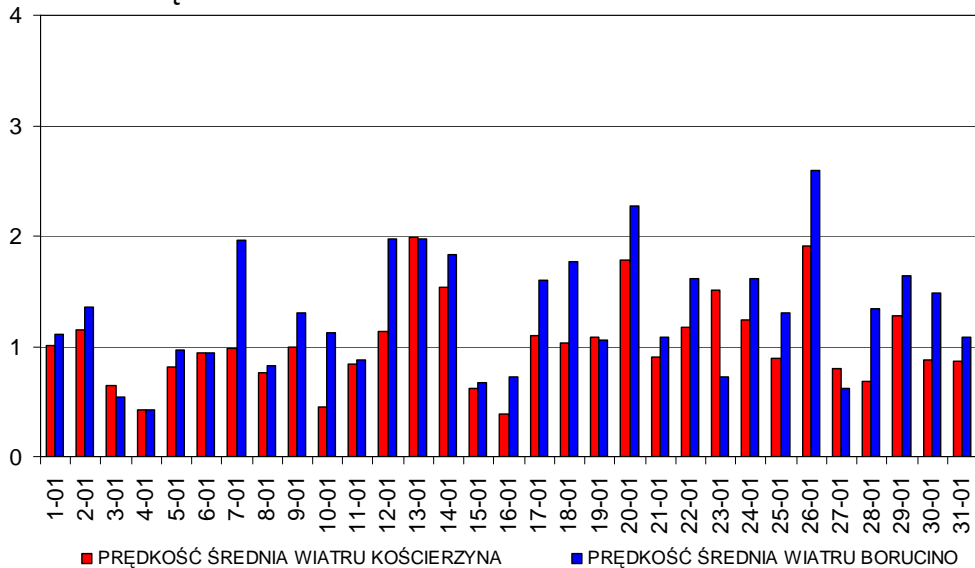
**WILGOTNOŚĆ WZGLĘDNA - ODCHYLENIE STANDARD.**



**WILGOTNOŚĆ - ODCHYLENIE STANDARD. RÓŻNIC**



**PRĘDKOŚĆ ŚREDNIA WIATRU - ODCHYLENIE STANDARD.**



**PRĘDKOŚĆ ŚREDNIA - ODCHYLENIE STANDARD. RÓŻNIC**

